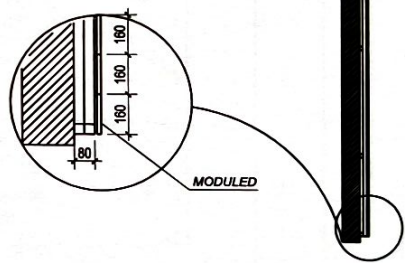
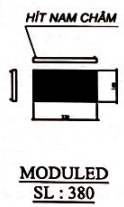
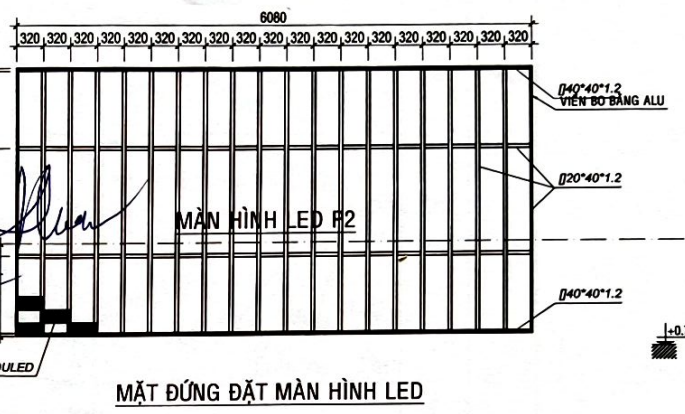
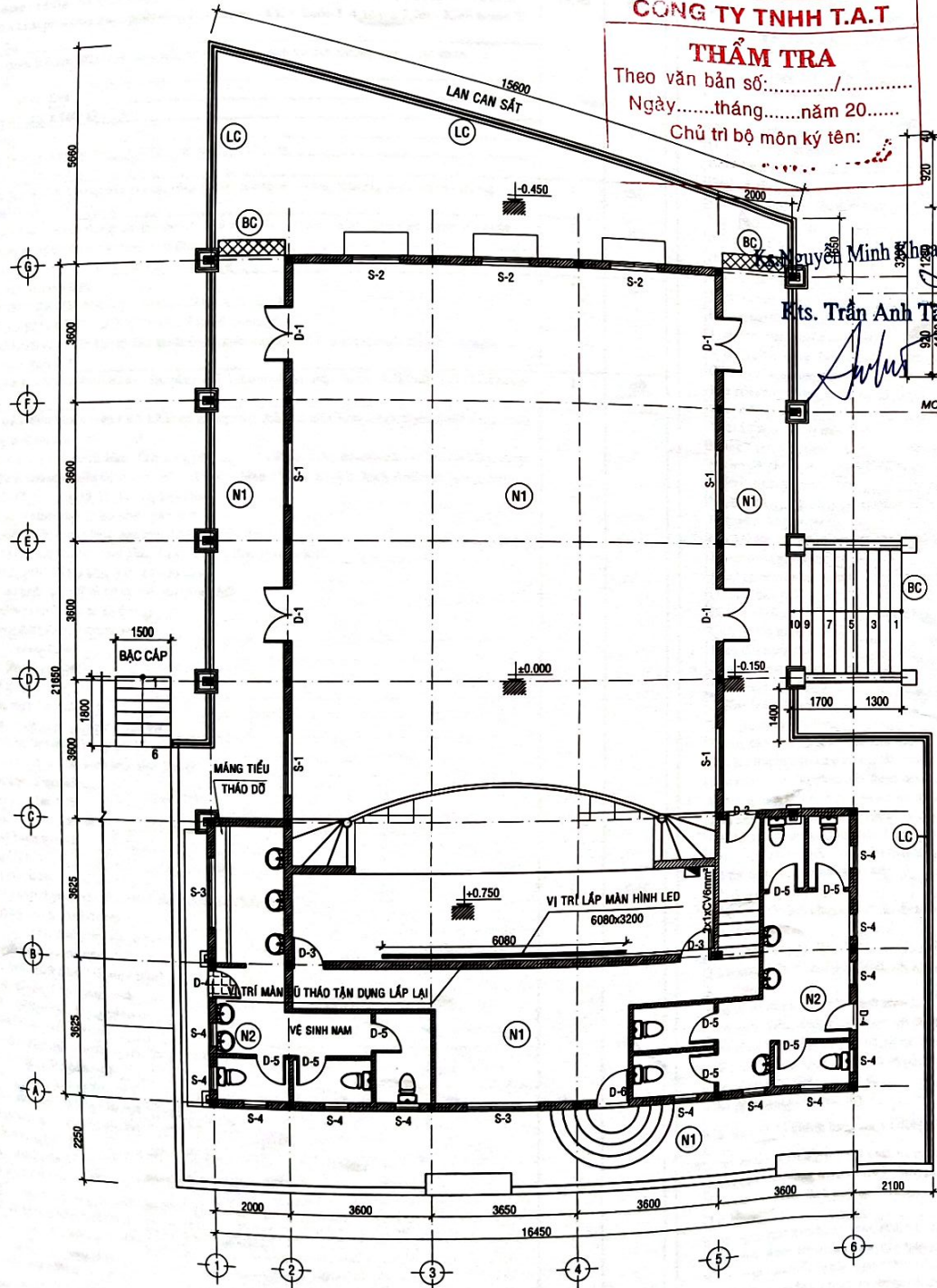


**CÔNG TY TNHH T.A.T**  
**THẨM TRA**  
 Theo văn bản số:...../  
 Ngày.....tháng.....năm 20.....  
 Chủ trì bộ môn ký tên:.....



**BẢNG THỐNG KÊ ĐIỆN**

STT	KÝ HIỆU	CHỮ THÍCH	SỐ LƯỢNG
1		Aptomat 1 cực, 6A-32kA (MCB 1P 6A-32kA)	02 Bộ
2		Tủ điện (MDB: 220x200x200, thép sơn tĩnh điện), lắp nổi	01 Cái
3		Cáp điện đồng bọc CV2,5mm <sup>2</sup>	80 Mét
4		Cáp CAT 6	200 Mét

**PHÒNG KINH TẾ, HẠ TẦNG VÀ ĐÔ THỊ**  
 CÔNG TY TNHH XÂY DỰNG LỘC TIẾN AN  
 TP. ĐÀ LẠT - T. LÂM ĐỒNG

**CÔNG TRÌNH**  
 MUA SẮM MÀN HÌNH LED HỒI TRƯỜNG ĐĂNG ỦY PHƯỜNG LÂM VIÊN - ĐÀ LẠT  
**ĐỊA ĐIỂM XD:**  
 SỐ 108 ĐƯỜNG PHÚ ĐỒNG THIÊN VƯƠNG PHƯỜNG LÂM VIÊN - ĐÀ LẠT, TỈNH LÂM ĐỒNG

**CƠ QUAN PHÊ DUYỆT**

**CƠ QUAN THẨM ĐỊNH**

**CHỦ ĐẦU TƯ**  
 VĂN PHÒNG ĐĂNG ỦY PHƯỜNG LÂM VIÊN - ĐÀ LẠT

**VĂN PHÒNG**  
 NGUYỄN TRỌNG THỌ

**CÔNG TY TNHH XÂY DỰNG LỘC TIẾN AN**  
 37B Cao Bá Quát, F.7, Tp. Đà Lạt  
 ĐT/Fax: 0633.836838 - 0633.836830  
 Email: cityloctienan@gmail.com

**CÔNG TY**  
 TRÁCH NHIỆM ĐẦU TƯ XÂY DỰNG  
 LỘC TIẾN AN  
 TP. ĐÀ LẠT - T. LÂM ĐỒNG

**CHỦ NHIỆM THIẾT KẾ:**  
 KTS. PHẠM TIẾN LỰC  
**CHỦ TRƯ THIẾT KẾ:**  
 KTS. PHẠM TIẾN LỰC  
**THIẾT KẾ - THỰC HIỆN:**  
 KTS. TRẦN UYÊN PHƯƠNG  
**QUẢN LÝ KỸ THUẬT:**  
 KS. VY VĂN HẬU

**THÀNH PHẦN BẢN VẼ**  
 MẶT BẰNG LẦU 1

SỐ BẢN VẼ: KT-03  
 TỔNG SỐ BẢN VẼ: HOÀN THÀNH: 12/2025

STT	Chung loại	Số lượng	Đơn vị
1	<p>Plasma Indoor Led Display Kích thước Led: 6,08m (w) x 3,2m (h) = 19,46m2 Độ phân giải màn hình LED: 3000 x 1600 pixel Chia làm 2 phần vùng kích thước: - Kích thước 1: 4,16m x 3,2m - Kích thước 2: 1,2m x 3,2m</p> <p>Card nhận Quản lý được 192x1024 điểm ảnh, hỗ trợ từ quét tĩnh và các trường quét khác nhau</p> <p>1,2,4,6,8,16</p> <p>Phân màn chỉ định Led</p> <p>Module led P2 (320 x 160) 19 x 20</p> <p>Card cao cấp</p> <p>Người cấp 30 loại nguồn mòng, chống chấp cháy, xung điện</p> <p>Chỉ định Card 5 đầu sẵn</p> <p>Hỗ trợ phát &amp; thu HDMI không dây Bộ mở rộng HDMI không dây hàng Khoảng cách truyền không dây</p>	19,46	m2
2	<p>Đèn led 300m</p> <p>Đèn chiếu đèn ánh sáng tự động Có thể theo dõi độ sáng xung quanh và tự động điều chỉnh độ sáng màn hình theo giá trị đo được và chiếu lược điều chỉnh đã thiết lập trước đó để đạt mục tiêu tiết kiệm năng lượng và bảo vệ môi trường, đồng thời đảm bảo hiệu ử</p>	1	Bộ
3	<p>Android CPU: Android CPU: RK3566 64-bit Quad-core Cortex-A55, @1.8</p> <p>Cấu trúc (CPU): ARM Mali-G52 ZEE @600MHz ( Quad-core)/4GB</p> <p>OS: Android 11; Hệ điều hành: Google AndroidTM 11; Built-in SoC Digital Signage; sử dụng phần mềm quản lý t</p>	1	Bộ
4	<p>Độ phân giải Video Processor - Độ phân giải: 7.8 triệu điểm ảnh - Input: 3 HDMI, 1 DVI - Output: 1 DVI</p>	1	Bộ
5	<p>Giải pháp màn hình hiển thị màn hình LED có hỗ trợ tích thành 2 màn hình LED chiếu 2 nội dung khác nhau và hợp nhất khi cần</p> <p>Phần mềm có bản quyền chính hãng, tính năng bảo mật cao - Phần mềm download từ Google Play, App Store... - Phần chia vùng hiển thị: video, ảnh, ... Tương thích với các hệ điều hành Android thông dụng: 4.0, 5.0, 6.0, 7.1, 8.1, 9.0, 10, 11, 12, 13, 14 - Gia</p> <p>Chức năng phần mềm quản lý tập trung màn hình:</p> <p>Phần mềm điều khiển &amp; cấu hình màn hình LED chuyên dụng</p> <p>Dùng cho hệ sinh thái Kyslar: Card phát, Card nhận, Video Processor</p> <p>Cho phép cấu hình, quản lý và tối ưu hiển thị màn LED</p> <p>System Architecture (Cấu trúc hệ thống)</p> <p>Bộ xử lý hình ảnh (Video Processor)</p> <p>Card phát (Sending Card)</p> <p>Card nhận (Receiving Card)</p> <p>Module LED</p> <p>Kết nối qua mạng LAN (RJ45)</p> <p>Hiện thị sơ đồ topology (mapping thiết bị)</p> <p>Theo dõi số lượng card và trạng thái kết nối</p> <p>Screen Configuration (Cấu hình màn hình LED)</p> <p>Khả năng thông số module LED</p> <p>Kích thước pixel (W x H)</p> <p>Chíp điều khiển / chip giải mã</p> <p>Thiết lập số lượng module</p> <p>Theo hàng / cột</p> <p>Theo từng màn hình</p> <p>Mapping tùy chọn layout màn hình (hợp nhất hoặc tách hiển thị)</p> <p>Auto mapping (smart configuration)</p> <p>Image &amp; Display Control (Điều chỉnh hiển thị)</p> <p>Chỉnh sửa số quét (refresh rate)</p> <p>Chia chỉnh màu RGB (Red / Green / Blue)</p> <p>Điều chỉnh độ sáng / độ tương phản</p> <p>Tối ưu hiển thị theo chất lượng module</p> <p>Hỗ trợ hiển thị độ phân giải cao</p> <p>Hỗ trợ video &amp; hình ảnh chuyên nghiệp (từ processor)</p> <p>Resolution &amp; Pixel Management</p> <p>Cấu hình độ phân giải theo từng card nhận</p> <p>Điều chỉnh pixel thực tế từng khu vực</p> <p>Hỗ trợ màn hình LED kích thước lớn</p> <p>Tối ưu phần vùng hiển thị</p> <p>Signal &amp; Input Control</p> <p>Hỗ trợ nhiều nguồn tín hiệu: HDMI, DVI, VGA</p> <p>CVBS Chuyển đổi và xử lý tín hiệu đầu vào</p> <p>Điều chỉnh tín hiệu ra màn hình LED</p> <p>Device Management (Quản lý thiết bị)</p> <p>Phân cấp card phát / card nhận</p> <p>Hiện thị trạng thái kết nối</p> <p>Refresh / scan lại hệ thống</p> <p>Quản lý nhiều công output</p> <p>Content Control (Điều khiển nội dung)</p> <p>Tùy chỉnh nội dung từ nguồn (PC / processor) lên màn LED</p>	1	Gói

Hỗ trợ hiển thị video, hình ảnh realtime

Tích hợp với hệ thống phát nội dung (player)

Scheduling & Playback (tùy theo model tích hợp)

Lập lịch phát nội dung

Phát theo khung giờ / ngày

Phát lặp hoặc theo kịch bản

Backup & Data Management

Lưu cấu hình (Save / Export file)

Load lại cấu hình nhanh

Load back (đọc dữ liệu từ card)

Backup cấu hình hệ thống

One-click recovery khi thay card

Khởi phục hệ thống nhanh khi lỗi

Advanced Features (tùy dòng thiết bị)

Hỗ trợ 4K input / high resolution

Hiện thị 3D / multi-layer

Multi-screen control

Điều khiển từ xa

Tích hợp cloud (một số dòng)

- Thông báo trạng thái của thiết bị đang tắt hay bật

Content Management (Quản lý nội dung):

Tạo nội dung (Content Creation)

Giao diện kéo-thả

Thiết kế layout theo màn hình

Insert: Text, Scrolling Text, Image, Video, QR Code, PDF

Hỗ trợ độ phân giải: 1080 x 1920 (dọc)

1920 x 1080 (ngang)

Media Library (Quản lý tài nguyên)

Upload & lưu trữ media

Quản lý tập trung file

Tái sử dụng nội dung

Xóa / chỉnh sửa tài nguyên

Quản lý thiết bị:

Device Management (Quản lý thiết bị)

Quản lý tập trung màn hình

Theo dõi trạng thái thiết bị

Gán nội dung theo device

Xóa / reset nội dung từ xa

Offline Sync (USB)

Tự động chạy nội dung

Thông báo tình trạng bộ nhớ của thiết bị đang sử dụng bao nhiêu và trống bao nhiêu

Sau khi truyền nội dung có thể tắt dữ liệu Wifi (sử dụng bộ nhớ trong màn hình)

Gán màn hình cho nhân viên được giao phụ trách

Đồng bộ hóa lịch phát nội dung theo từng thiết bị

Tìm kiếm được thiết bị theo tên nêu danh sách thiết bị nhiều

Cài đặt số lượng màn hình trên 1 trang

Cho phép Thêm, Sửa, Xóa thiết bị (màn hình)

Có thể thêm gán thiết bị thủ công trên các thiết bị và phần quản lý hệ thống

Nội dung và tính năng:

Tính năng lập lịch chạy cho chiến dịch rõ ràng: chạy theo phút, giờ, ngày, tuần, tháng, năm... Thời gian bắt đầu - kết thúc.

Tính năng chạy tự động thông tin cập nhật từ phần mềm hoặc website.

Tính năng hiển thị nội dung chữ, số, ký tự.

Kịch bản:

Cho phép thêm, sửa, xóa danh sách kịch bản.

Cho phép thêm nhiều phân đoạn nội dung trong một kịch bản.

Cho phép tùy chỉnh playlist nội dung theo từng thời gian.

Cài đặt nội dung chạy mặc định và nội dung chạy theo khung giờ.

Cho phép sửa, xóa phân đoạn.

Cho phép tìm kiếm theo tên.

Cài đặt chế độ khách hàng chỉ sử dụng dịch vụ được cài đặt sẵn trong máy mà không thể tháo ắc thêm.

Chạy nhiều nội dung trong 1 chương trình không giới hạn.

Chạy nhiều chương trình trong 1 chiến dịch không giới hạn.

Chạy nhiều chiến dịch không giới hạn.

Tài khoản:

Cho phép người quản lý thêm, sửa, xóa tài khoản.

Cho phép thêm tài khoản phân cấp bao gồm người quản lý và người vận hành.

Cho phép gán thiết bị cho người phụ trách.

Tài khoản quản lý có toàn quyền quyết định.

Cài đặt quyền xuất bản kịch bản cho các tài khoản (Admin duyệt thì kịch bản của nhân viên biên tập mới được chạy).

Cho phép tìm kiếm theo tài khoản.

**CÔNG TY TNHH T.A.T**

**THẨM TRA**

Theo văn bản số:...../.....

Ngày.....tháng.....năm 20.....

Chủ trì bộ môn ký tên:

*Trần Anh Tài*

Kts. Trần Anh Tài

**CỘNG HÒA X.H.C.N VIỆT NAM**

**PHÒNG**

**KINH TẾ, HẠ TẦNG**

**VÀ ĐỒ THỊ**

**PHƯỜNG LÂM VIÊN - ĐÀ LẠT - T. LÂM ĐỒNG**

CÔNG TRÌNH:  
MUA SẮM MÀN HÌNH LED HỘI TRƯỜNG ĐẢNG ỦY  
PHƯỜNG LÂM VIÊN - ĐÀ LẠT

ĐỊA ĐIỂM XD:  
SỐ 108 ĐƯỜNG PHU ĐỒNG THIÊN VƯƠNG  
PHƯỜNG LÂM VIÊN - ĐÀ LẠT, TỈNH LÂM ĐỒNG

CƠ QUAN PHÊ DUYỆT

CƠ QUAN THẨM ĐỊNH

CHỦ ĐẦU TƯ

VĂN PHÒNG ĐẢNG ỦY  
PHƯỜNG LÂM VIÊN - ĐÀ LẠT

**VĂN PHÒNG**

CÔNG TY TNHH XÂY DỰNG  
LỘC TIẾN AN

37B Cao Bá Quát, F.7, Tp.Đà Lạt  
ĐT/Fax: 0633.636638 - 0633.636630  
Email: ctyloctienan@gmail.com

SỐ 182833-C.T.A.T

**CÔNG TY**

TRÁCH NHIỆM HỮU HẠN

XÂY DỰNG

**LỘC TIẾN AN**

PH.ĐÀ LẠT-T.LÂM ĐỒNG

Ks. TRẦN TIẾN PHƯỚC

CHỦ NHIỆM THIẾT KẾ:	KTS. PHẠM TIẾN LỰC
CHỦ TRÌ THIẾT KẾ:	KTS. PHẠM TIẾN LỰC
THIẾT KẾ - THỰC HIỆN:	KTS. TRẦN UYÊN PHƯƠNG
QUẢN LÝ KỸ THUẬT:	KS. VY VĂN HẬU

THÀNH PHẦN BẢN VẼ

MẶT BẰNG LẦU 1

.....

.....

.....

SỐ BẢN VẼ	TỔNG SỐ BẢN VẼ
KT-03	

HOÀN THÀNH: 12/2025