



CÔNG TY TNHH TƯ VẤN XÂY DỰNG 88_NB
THẨM TRA
Theo Văn bản số/.....
Ngày.....tháng.....năm.....
Chủ trì bộ môn ký tên:

PHÒNG KINH TẾ XÃ ĐỊNH HOÁ
THẨM ĐỊNH
Theo văn bản số: 64./.....
Ngày 14. tháng 04 năm 2026
Ký tên



**CÔNG TY CỔ PHẦN
THÀNH PHÁT GROUP**

ĐỊA CHỈ: SỐ 102 N463 ĐƯỜNG LÊ THÁI TỔ
PHỐ TUỆ TĨNH - P. NAM THÀNH - TP HOA LƯU
ĐIỆN THOẠI: 0912.466.856

HỒ SƠ THIẾT KẾ BẢN VẼ THI CÔNG

CÔNG TRÌNH : CẢI TẠO, NÂNG CẤP TUYẾN ĐƯỜNG VÀO GIÁO XỨ TÙNG THIÊN XÓM 7A, XÃ ĐỊNH HÓA
CHỦ ĐẦU TƯ: UBND XÃ ĐỊNH HÓA
ĐỊA ĐIỂM XÂY DỰNG : XÃ ĐỊNH HÓA, TỈNH NINH BÌNH
ĐƠN VỊ TƯ VẤN: CÔNG TY CỔ PHẦN THÀNH PHÁT GROUP

HỒ SƠ THIẾT KẾ BẢN VẼ THI CÔNG

CÔNG TRÌNH : CẢI TẠO, NÂNG CẤP TUYẾN ĐƯỜNG VÀO GIÁO XỨ TÙNG THIỆN XÓM 7A, XÃ ĐỊNH HÓA
CHỦ ĐẦU TƯ: UBND XÃ ĐỊNH HÓA
ĐỊA ĐIỂM XÂY DỰNG : XÃ ĐỊNH HÓA, TỈNH NINH BÌNH
ĐƠN VỊ TƯ VẤN: CÔNG TY CỔ PHẦN THÀNH PHÁT GROUP

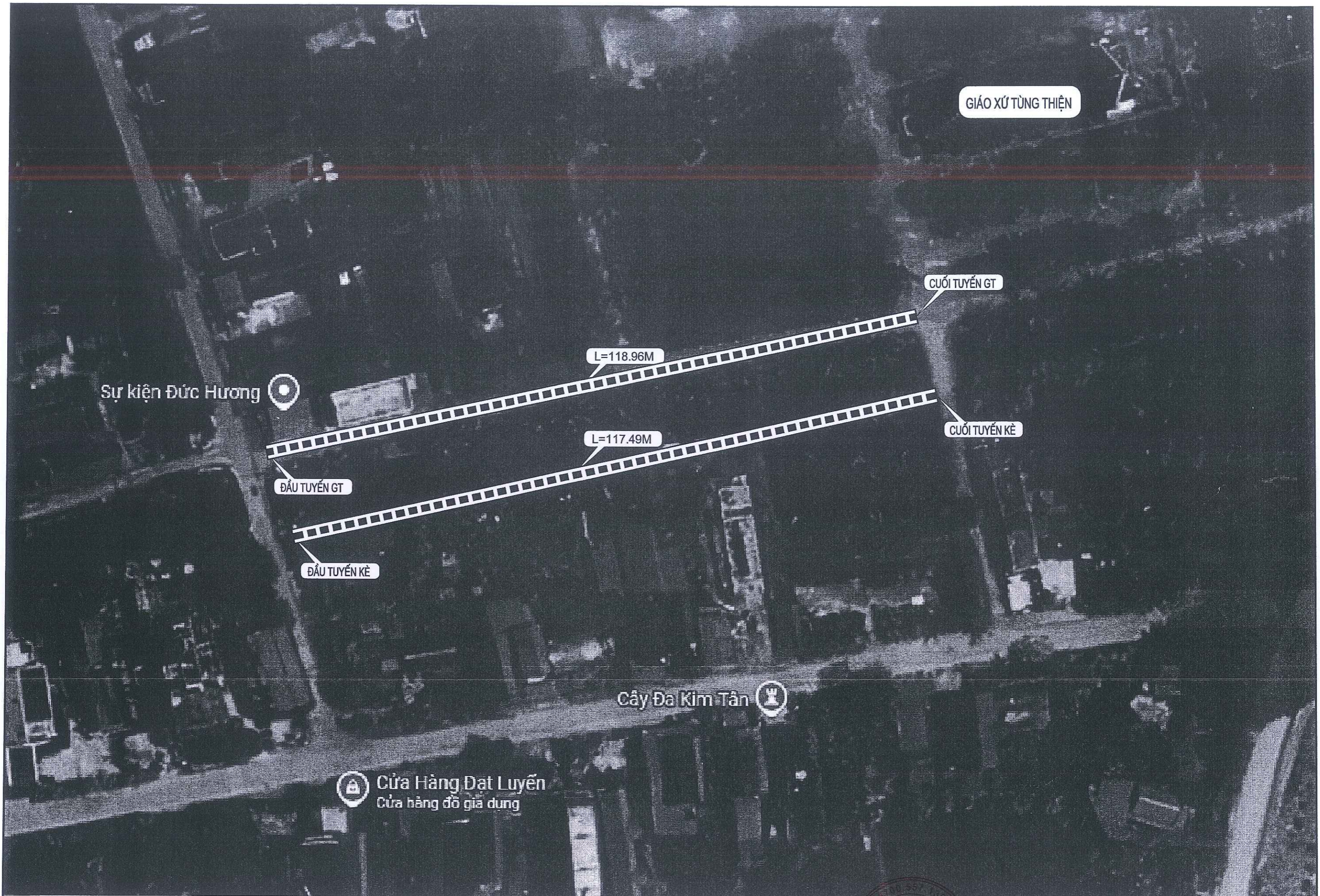
CHỦ ĐẦU TƯ



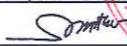
ĐƠN VỊ TƯ VẤN



GIÁM ĐỐC
Phạm Hồng Sơn

NINH BÌNH, NĂM 2026



	CÔNG TY CỔ PHẦN THÀNH PHÁT GROUP	CÔNG TRÌNH: CẢI TẠO, NÂNG CẤP ĐƯỜNG VÀO GIÁO XỨ TÙNG THIỆN XÓM 7A, XÃ ĐỊNH HOÁ HỒ SƠ THIẾT KẾ BẢN VẼ THI CÔNG	THỰC HIỆN: HOÀNG QUANG ĐẠI		CÔNG TY CỔ PHẦN THÀNH PHÁT GROUP GIÁM ĐỐC	SƠ HỌA VỊ TRÍ TUYẾN	
			KIỂM TRA: NGUYỄN NĂNG THÀNH				
			KCS CÔNG TY: QUÁCH HUY HIẾU		PHẠM HỒNG SƠN	LẦN XUẤT BẢN: 01	MÃ SỐ: 2026 - XĐH - HSTK

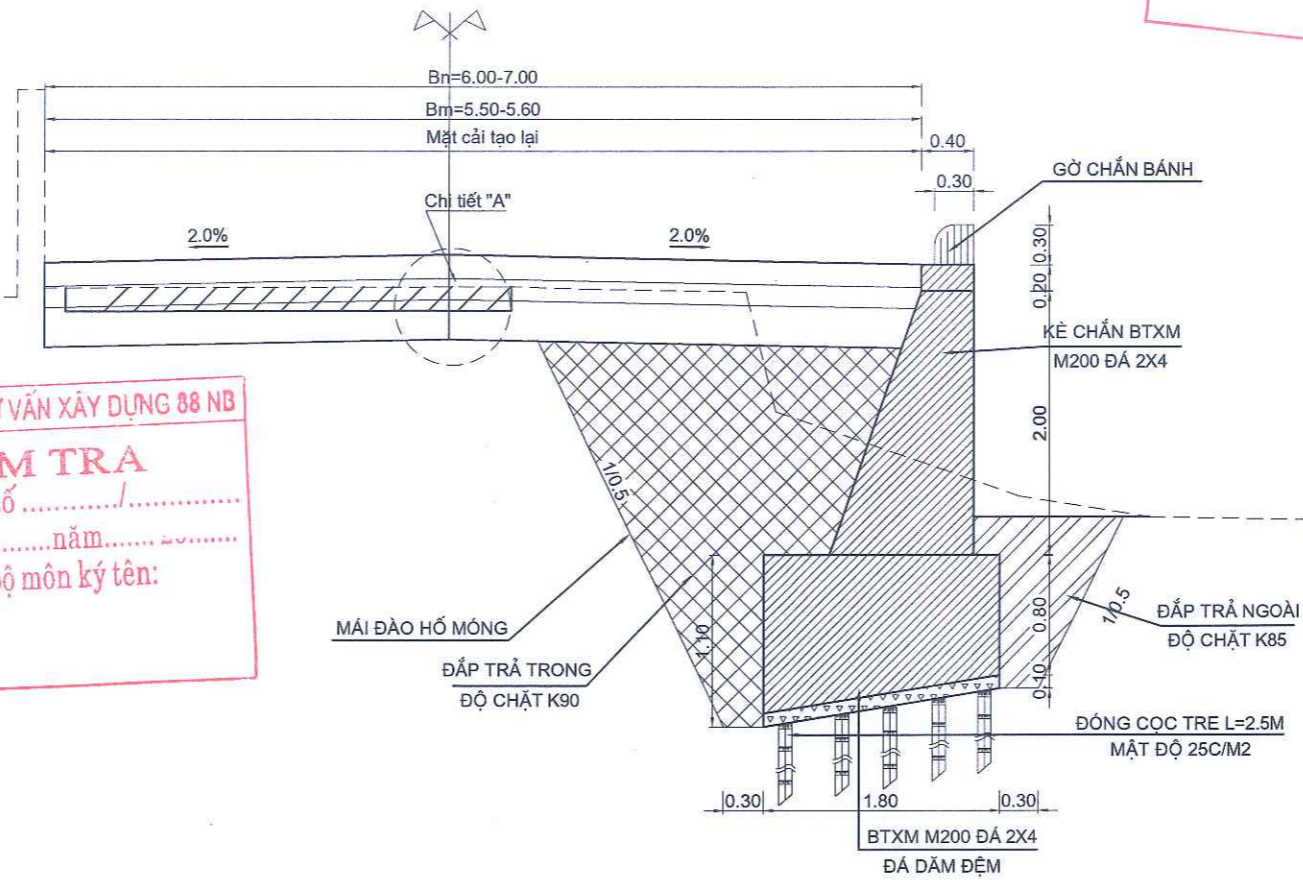
CÁC BẢN VẼ ĐIỀN HÌNH



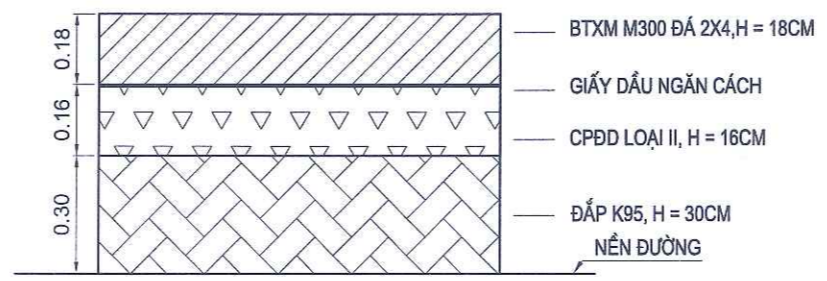
PHÒNG KINH TẾ XÃ ĐỊNH HOÁ
THẨM ĐỊNH
 Theo văn bản số:...../.....
 Ngày..... tháng..... năm 20.....
 Ký tên

MẶT CẮT NGANG ĐIỂN HÌNH TUYẾN GT(LOẠI 1)
 (TỶ LỆ: 1/100 - ĐOẠN TỪ KM0+2.65 ĐẾN KM0+44.88)

CÔNG TY TNHH TƯ VẤN XÂY DỰNG 88 NB
THẨM TRA
 Theo Văn bản số/.....
 Ngày..... tháng..... năm.....
 Chủ trì bộ môn ký tên:



KẾT CẤU MẶT ĐƯỜNG MỞ RỘNG
 (CHI TIẾT "A")

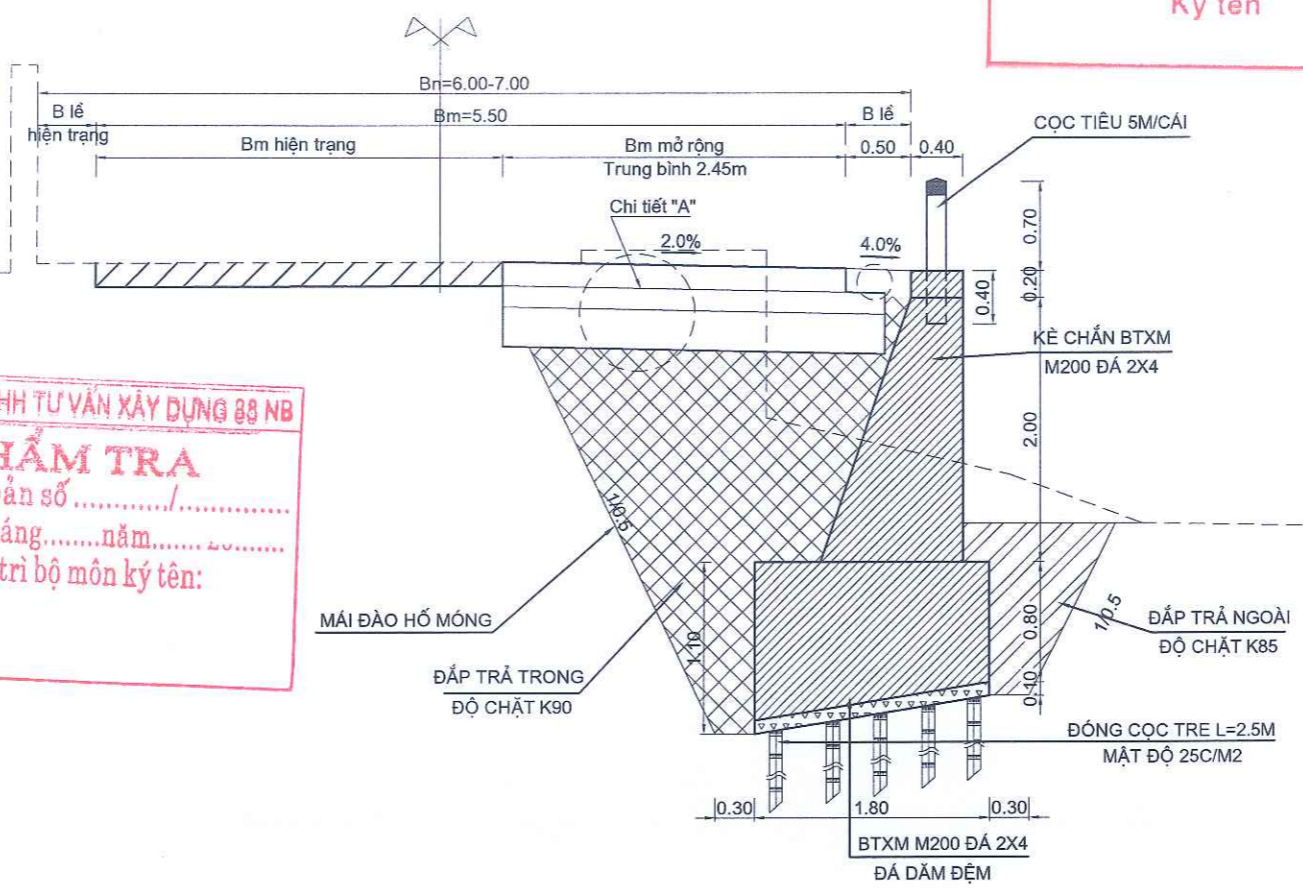


GHI CHÚ:
 - Kích thước ghi trong bản vẽ đơn vị là m.

	CÔNG TY CỔ PHẦN THÀNH PHÁT GROUP	CÔNG TRÌNH: CẢI TẠO, NÂNG CẤP ĐƯỜNG VÀO GIÁO XỨ TÙNG THIỆN XÓM 7A, XÃ ĐỊNH HOÁ HỒ SƠ THIẾT KẾ BẢN VẼ THI CÔNG	THỰC HIỆN	HOÀNG QUANG ĐẠI	<i>Hoàng Quang Đại</i>		CÔNG TY CỔ PHẦN THÀNH PHÁT GROUP CỔ PHẦN THÀNH PHÁT GROUP	MẶT CẮT NGANG ĐIỂN HÌNH TUYẾN ĐT	
			KIỂM TRA	NGUYỄN NĂNG THÀNH	<i>Nguyễn Năng Thành</i>				
			CHỦ NHIỆM TK	PHẠM HỒNG SƠN	<i>Phạm Hồng Sơn</i>			TỶ LỆ: XEM BV	BẢN VẼ SỐ: 01
			KCS CÔNG TY	QUÁCH HUY HIẾU	<i>Quách Huy Hiếu</i>			LẦN XUẤT BẢN: 01	MÃ SỐ: 2026 - XĐH - HSTK

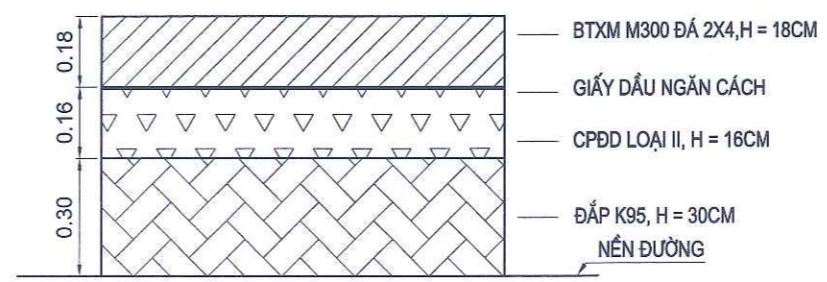
PHÒNG KẾ HOẠCH THI CÔNG
TÀI DÍNH
 Theo văn bản số:...../.....
 Ngày..... tháng..... năm 20....
 Ký tên

MẶT CẮT NGANG ĐIỂN HÌNH TUYẾN GT
 (TỶ LỆ: 1/100 - ĐOẠN TỪ KM0+44.88 ĐẾN CUỐI TUYẾN)



CÔNG TY TNHH TƯ VẤN XÂY DỰNG 88 NB
THẨM TRA
 Theo Văn bản số/.....
 Ngày..... tháng..... năm.....
 Chủ trì bộ môn ký tên:

KẾT CẤU MẶT ĐƯỜNG MỞ RỘNG
 (CHI TIẾT "A")

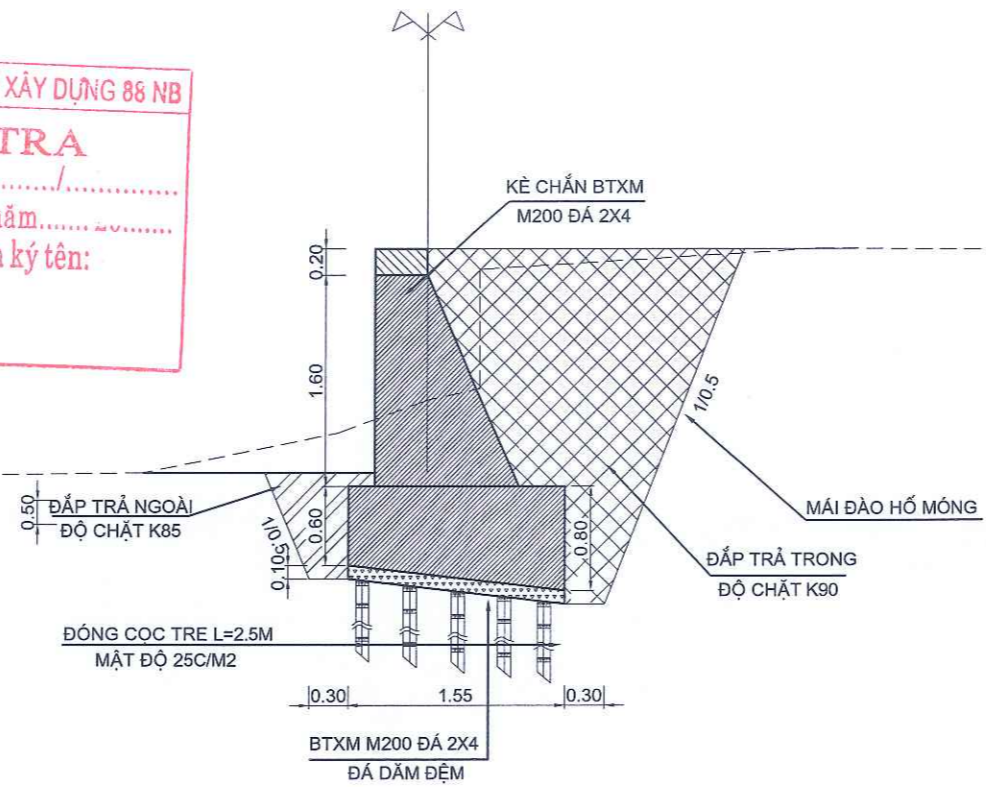


GHI CHÚ:
 - Kích thước ghi trong bản vẽ đơn vị là m.

	CÔNG TY CỔ PHẦN THÀNH PHÁT GROUP	CÔNG TRÌNH: CẢI TẠO, NÂNG CẤP ĐƯỜNG VÀO GIÁO XỨ TÙNG THIỆN XÓM 7A, XÃ ĐỊNH HOÁ HỒ SƠ THIẾT KẾ BẢN VẼ THI CÔNG	THỰC HIỆN: HOÀNG QUANG ĐẠI		CÔNG TY CỔ PHẦN THÀNH PHÁT GROUP GIÁM ĐỐC	MẶT CẮT NGANG ĐIỂN HÌNH TUYẾN ĐT	
			KIỂM TRA: NGUYỄN NĂNG THÀNH				TỶ LỆ: XEM BV
			CHỦ NHIỆM TK: PHẠM HỒNG SƠN			LẦN XUẤT BẢN: 01	
			KCS CÔNG TY: QUÁCH HUY HIẾU			MÃ SỐ: 2026 - XDH - HSTK	

MẶT CẮT NGANG ĐIỂN HÌNH TUYẾN KÈ
(TỶ LỆ: 1/100)

CÔNG TY TNHH TƯ VẤN XÂY DỰNG 88 NB
THẨM TRA
Theo Văn bản số/.....
Ngày.....tháng.....năm.....
Chủ trì bộ môn ký tên:



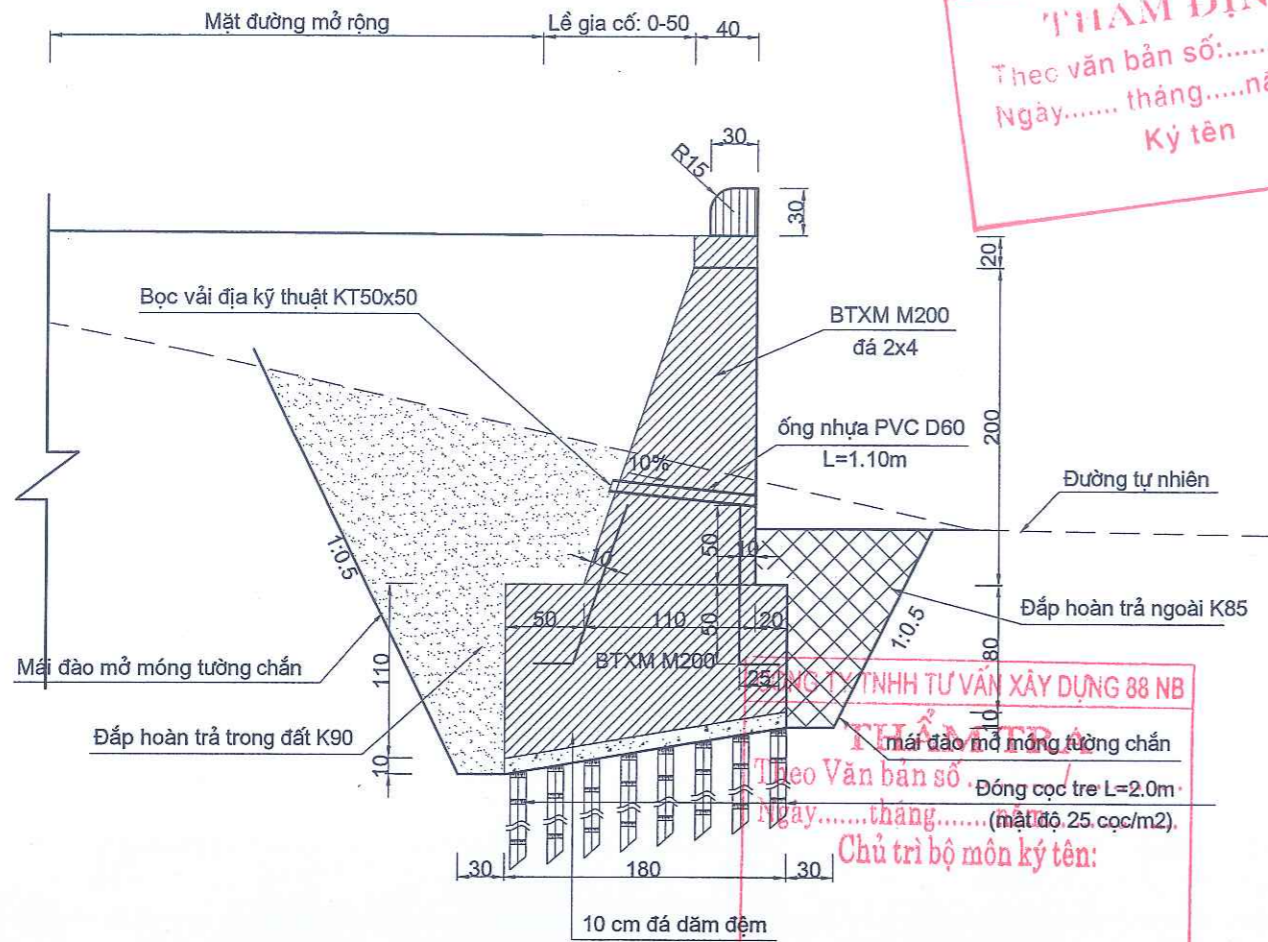
GHI CHÚ:

- Kích thước ghi trong bản vẽ đơn vị là m.

 <p>CÔNG TY CỔ PHẦN THÀNH PHÁT GROUP</p>	<p>CÔNG TRÌNH: CẢI TẠO, NÂNG CẤP ĐƯỜNG VÀO GIÁO XỨ TÙNG THIỆN XÓM 7A, XÃ ĐỊNH HOÁ HỒ SƠ THIẾT KẾ BẢN VẼ THI CÔNG</p>	<p>THỰC HIỆN HOÀNG QUANG ĐẠI</p>		<p>CÔNG TY CỔ PHẦN THÀNH PHÁT GROUP GIÁM ĐỐC</p>	<p>MẶT CẮT NGANG ĐIỂN HÌNH TUYẾN KÈ</p>	
		<p>KIỂM TRA NGUYỄN NĂNG THÀNH</p>			<p>CHỦ NHIỆM TK PHẠM HỒNG SƠN</p>	<p>TỶ LỆ: XEM BV</p>
		<p>KCS CÔNG TY QUÁCH HUY HIẾU</p>		<p>PHẠM HỒNG SƠN</p>	<p>LẦN XUẤT BẢN: 01</p>	<p>MÃ SỐ: 2026 - XDH - HSTK</p>

MẶT CẮT NGANG TƯỜNG CHẮN TUYẾN GT (H = 2 M)

(áp dụng đoạn bố trí gờ chắn bánh- TL :1/50)



PHÒNG KINH TẾ XÃ ĐỊNH HOÀ
THẨM ĐỊNH
 Theo văn bản số:...../.....
 Ngày..... tháng..... năm 20....
 Ký tên

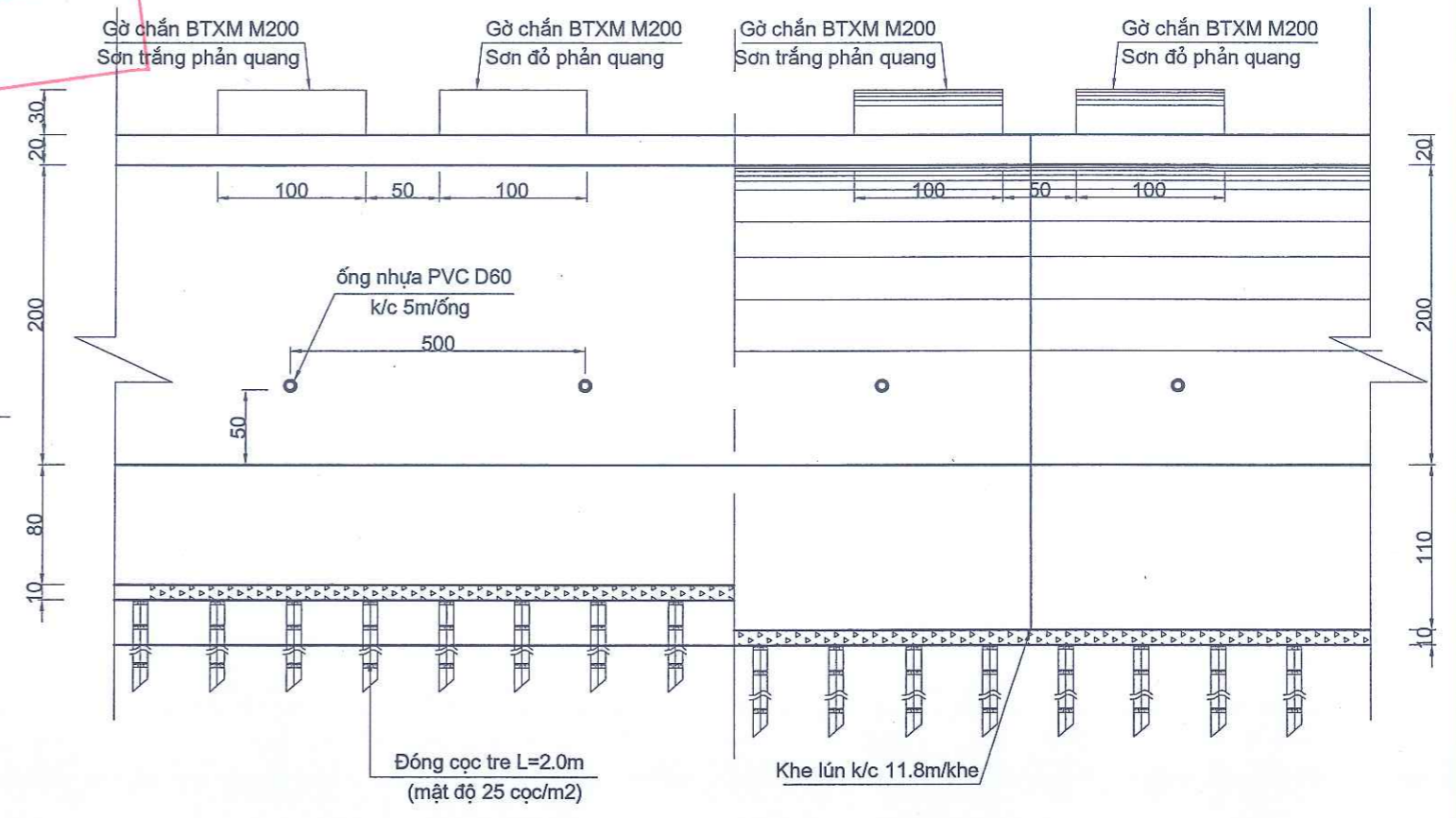
CÔNG TY TNHH TƯ VẤN XÂY DỰNG 88 NB
 Theo Văn bản số...../.....
 Ngày..... tháng..... năm.....
 Chủ trì bộ môn ký tên:

1/2 MẶT ĐỨNG TƯỜNG CHẮN (H = 2.0 M)

PHÍA KÊNH
(TL :1/50)

1/2 MẶT ĐỨNG TƯỜNG CHẮN (H = 2.0 M)

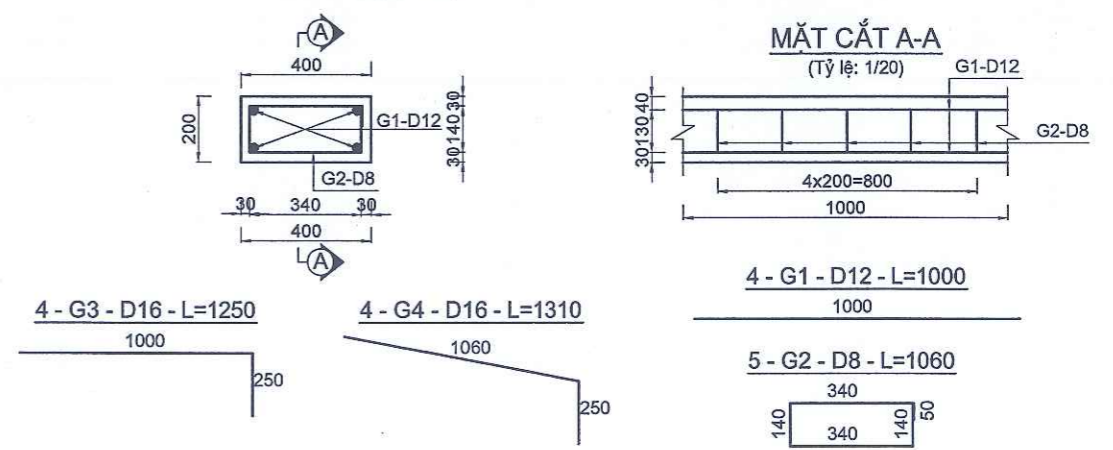
PHÍA NỀN ĐƯỜNG
(TL :1/50)



KHỐI LƯỢNG CỐT THÉP 1M DÀI GIẢNG KÈ							
Ký hiệu	Đường kính (mm)	KL đơn vị (Kg/m)	Chiều dài (mm)	Số lượng (Thanh)	Khối lượng (Kg)	Tổng	
						Số lượng (CK)	Khối lượng (Kg)
G1	D12	0,888	1000	4	3,55	1	3,55
G2	D8	0,395	1060	5	2,09	1	2,09
Tổng cộng							5,65
Phân loại						$D \leq 10$	2,09
						$10 < D \leq 18$	3,55
						$D > 18$	-
KHỐI LƯỢNG CỐT THÉP 1M DÀI THÂN KÈ							
Ký hiệu	Đường kính (mm)	KL đơn vị (Kg/m)	Chiều dài (mm)	Số lượng (Thanh)	Khối lượng (Kg)	Tổng	
						Số lượng (CK)	Khối lượng (Kg)
G3	D16	1,578	1250	4	7,89	1	7,89
G4	D16	1,578	1310	4	8,27	1	8,27
Tổng cộng							16,16
Phân loại						$D \leq 10$	-
						$10 < D \leq 18$	16,16
						$D > 18$	-

BỐ TRÍ CỐT THÉP XÀ MŨ, THÉP TĂNG CƯỜNG (TÍNH CHO 1M DÀI)

(Tỷ lệ: 1/20)



GHI CHÚ:
 - TRUNG BÌNH 11.8M BỐ TRÍ MỘT KHE PHÒNG LÚN, NHÉT BAO TẢI TẦM NHỰA ĐƯỜNG.



CÔNG TY CỔ PHẦN THÀNH PHÁT GROUP

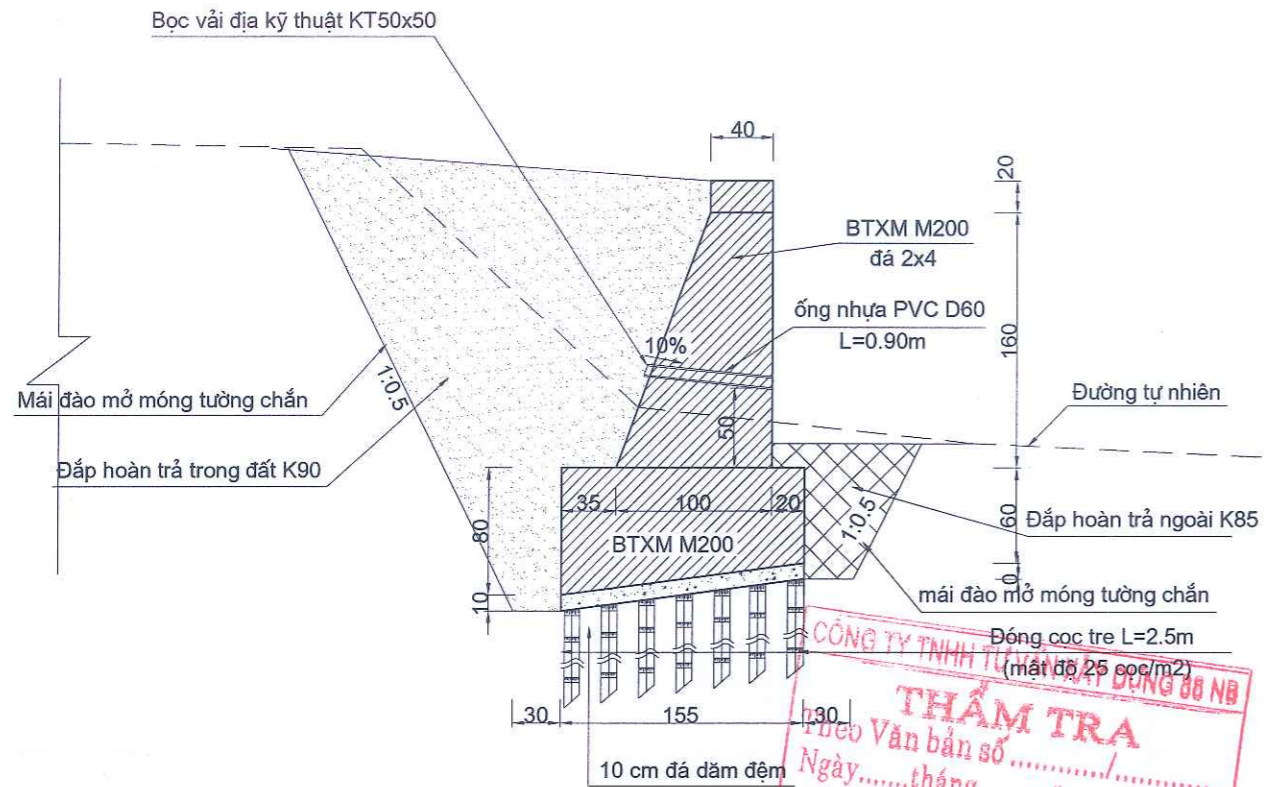
CÔNG TRÌNH: CẢI TẠO, NÂNG CẤP ĐƯỜNG VÀO GIÁO XỨ TÙNG THIỆN XÓM 7A, XÃ ĐỊNH HOÀ
HỒ SƠ THIẾT KẾ BẢN VẼ THI CÔNG

THỰC HIỆN	HOÀNG QUANG ĐẠI	
KIỂM TRA	NGUYỄN NĂNG THÀNH	
CHỦ NHIỆM TK	PHẠM HỒNG SON	
KCS CÔNG TY	QUÁCH HUY HIẾU	

ĐIỂN HÌNH KÈ CHẮN H= 2.0M (ĐIỂN HÌNH BỐ TRÍ LAN CAN TÔN LỤN SÓNG TRÊN KÈ)	
TỶ LỆ:	BẢN VẼ SỐ: 01
LẦN XUẤT BẢN: 01	MÃ SỐ: 2026 - XDH - HSTK

MẶT CẮT NGANG TƯỜNG CHẮN TUYẾN KÈ (H = 1.60M)

(áp dụng đoạn bố trí gờ chắn bánh- TL :1/50)



1/2 MẶT ĐÚNG TƯỜNG CHẮN (H = 1.60 M)

PHÍA KÊNH

PHÒNG KINH TẾ XÃ ĐỊNH HOÁ

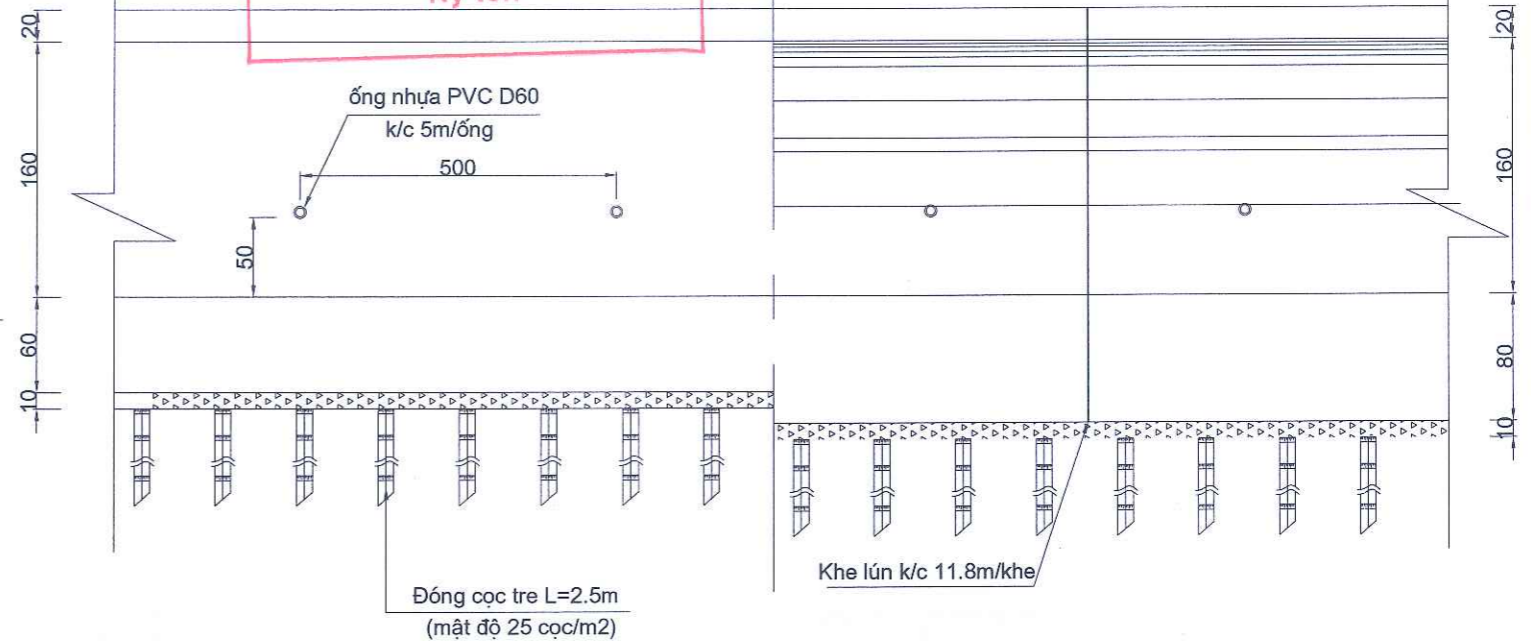
(TL :1/50)

THAM ĐỊNH

Theo văn bản số:...../.....

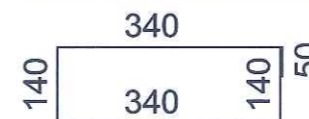
Ngày..... tháng.....năm 20....

Ký tên



KHỐI LƯỢNG CỐT THÉP 1M DÀI GIẢNG KÈ								
Ký hiệu	Đường kính (mm)	KL đơn vị (Kg/m)	Chiều dài (mm)	Số lượng (Thanh)	Khối lượng (Kg)	Tổng		
						Số lượng (CK)	Khối lượng (Kg)	
G1	D12	0.888	1000	4	3.55	1	3.55	
G2	D8	0.395	1060	5	2.09	1	2.09	
Tổng cộng								5.65
Phân loại					D <= 10			2.09
					10 < D <= 18			3.55
					D > 18			-

- G2 - D8 - L=1060



GHI CHÚ:

- TRUNG BÌNH 11.8M BỐ TRÍ MỘT KHE PHÒNG LÚN , NHÉT BAO TẢI TẮM NHỰA ĐƯỜNG.



**CÔNG TY CỔ PHẦN
THÀNH PHÁT GROUP**

**CÔNG TRÌNH: CẢI TẠO, NÂNG CẤP ĐƯỜNG VÀO GIÁO XỨ TÙNG THIỆN
XÓM 7A, XÃ ĐỊNH HOÁ
HỒ SƠ THIẾT KẾ BẢN VẼ THI CÔNG**

THỰC HIỆN	HOÀNG QUANG ĐẠI	<i>Hoàng Quang Đại</i>	
KIỂM TRA	NGUYỄN NĂNG THÀNH	<i>Nguyễn Năng Thành</i>	
CHỦ NHIỆM TK	PHẠM HỒNG SƠN	<i>Phạm Hồng Sơn</i>	
KCS CÔNG TY	QUÁCH HUY HIẾU	<i>Quách Huy Hiếu</i>	

ĐIỂN HÌNH KÈ CHẮN H= 1,6M

TỶ LỆ:	BẢN VẼ SỐ: 02
LẦN XUẤT BẢN: 01	MÃ SỐ: 2026 - XDH - HSTK

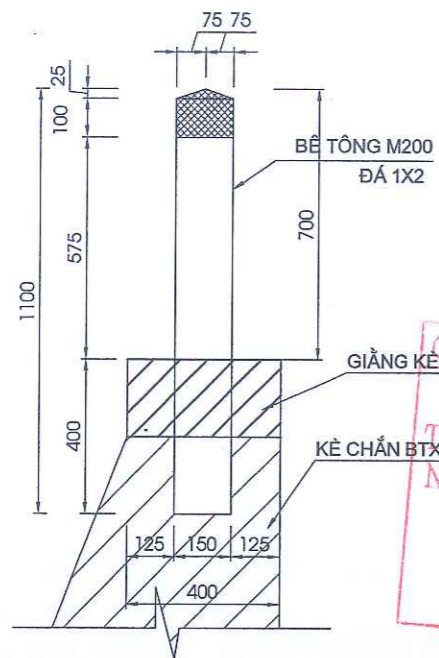
CHI TIẾT CỌC TIÊU

TỈ LỆ 1/20 **TRUNG KINH TẾ XÃ ĐỊNH HOÀ**

THẨM ĐỊNH

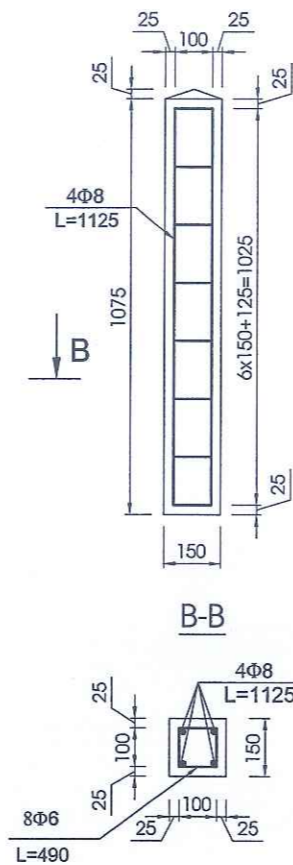
Theo văn bản số:...../.....
 Ngày..... tháng..... năm 20....
 Ký tên

MẶT CHÍNH

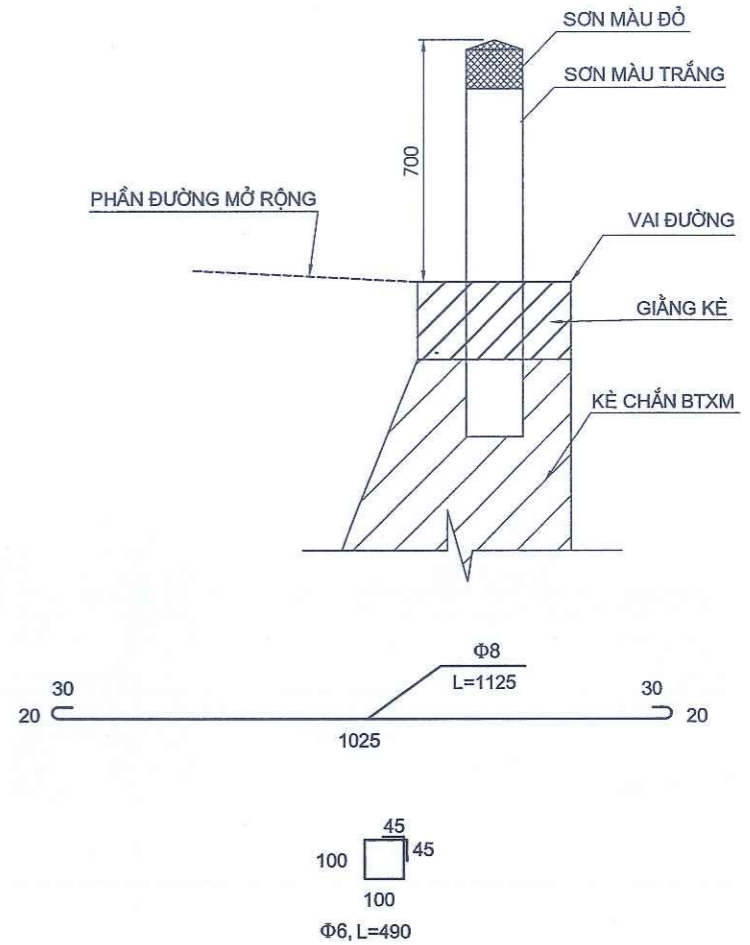


CÔNG TY TNHH TƯ VẤN XÂY DỰNG 88 NB
THẨM TRA
 Theo Văn bản số/.....
 Ngày..... tháng..... năm.....
 Chủ trì bộ môn ký tên:

BỐ TRÍ CỐT THÉP



BỐ TRÍ CỌC TIÊU TRÊN ĐỈNH KÈ



BẢNG KHỐI LƯỢNG 1 CỘT CỌC TIÊU

STT	HẠNG MỤC	BÊ TÔNG THÂN CỘT M200 (M3)	THÉP Φ6 (KG)	THÉP Φ8 (KG)	DIỆN TÍCH SƠN ĐỎ PHẢN QUANG (M2)	DIỆN TÍCH SƠN TRẮNG (SƠN 2 LẦN) (M2)	VÁN KHUÔN (M2)
2	CỌC TIÊU	0.0245	0.87	1.778	0.084	0.345	0.368

GHI CHÚ:

- KÍCH THƯỚC BẢN VẼ GHI ĐƠN VỊ BẰNG MM
- CỌC TIÊU ĐÚC SẴN BẰNG BÊ TÔNG M200 ĐÁ 1X2
- CỌC TIÊU THEO QUY CHUẨN KỸ THUẬT QUỐC GIA VỀ BẢO HIỆU ĐƯỜNG BỘ 41:2024/BGTVT



**CÔNG TY CỔ PHẦN
 THÀNH PHÁT GROUP**

**CÔNG TRÌNH: CẢI TẠO, NÂNG CẤP ĐƯỜNG VÀO GIÁO XỨ TÙNG THIỆN
 XÓM 7A, XÃ ĐỊNH HOÀ
 HỒ SƠ THIẾT KẾ BẢN VẼ THI CÔNG**

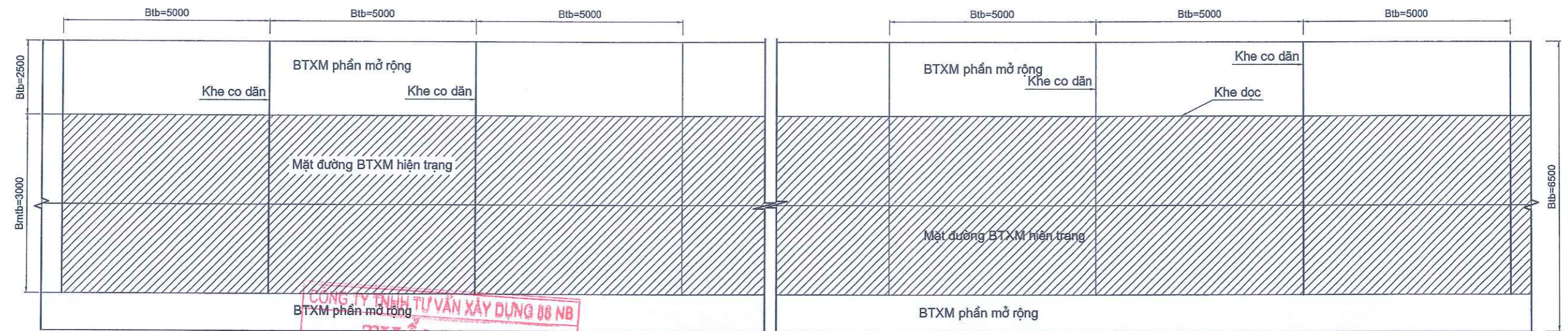
THỰC HIỆN	HOÀNG QUANG ĐẠI	<i>Hoàng Quang Đại</i>	CÔNG TY CỔ PHẦN THÀNH PHÁT GROUP HOÀ LU - T. NINH BÌNH
KIỂM TRA	NGUYỄN NĂNG THÀNH	<i>Nguyễn Năng Thành</i>	
CHỦ NHIỆM TK	PHẠM HỒNG SƠN	<i>Phạm Hồng Sơn</i>	
KCS CÔNG TY	QUÁCH HUY HIẾU	<i>Quách Huy Hiếu</i>	

CHI TIẾT CỌC TIÊU

TỶ LỆ:	XEM BẢN VẼ	BẢN VẼ SỐ:
LẦN XUẤT BẢN:	01	MÃ SỐ: 2026 - XĐH - HSTK

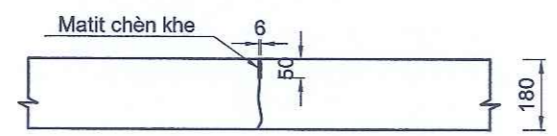
PHÒNG KINH TẾ XÃ ĐỊNH HOÀ
THẨM ĐỊNH
 Theo văn bản số:...../.....
 Ngày..... tháng..... năm 20....
 Ký tên

MẶT BẰNG KHE CO DẪN TẮM BTXM TRÊN ĐƯỜNG THẲNG PHẦN MỞ RỘNG
 (TL : 1/100)

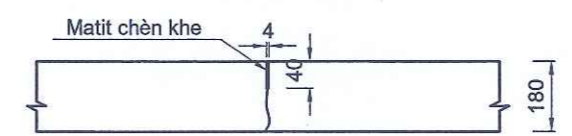


CÔNG TY TNHH TƯ VẤN XÂY DỰNG ĐB NB
THẨM TRA
 Theo Văn bản số...../.....
 Ngày..... tháng..... năm.....
 Chủ trì bộ môn ký tên:

CẤU TẠO KHE CO DẪN
 (TL : 1/20)



CẤU TẠO KHE DỌC
 (TL : 1/20)

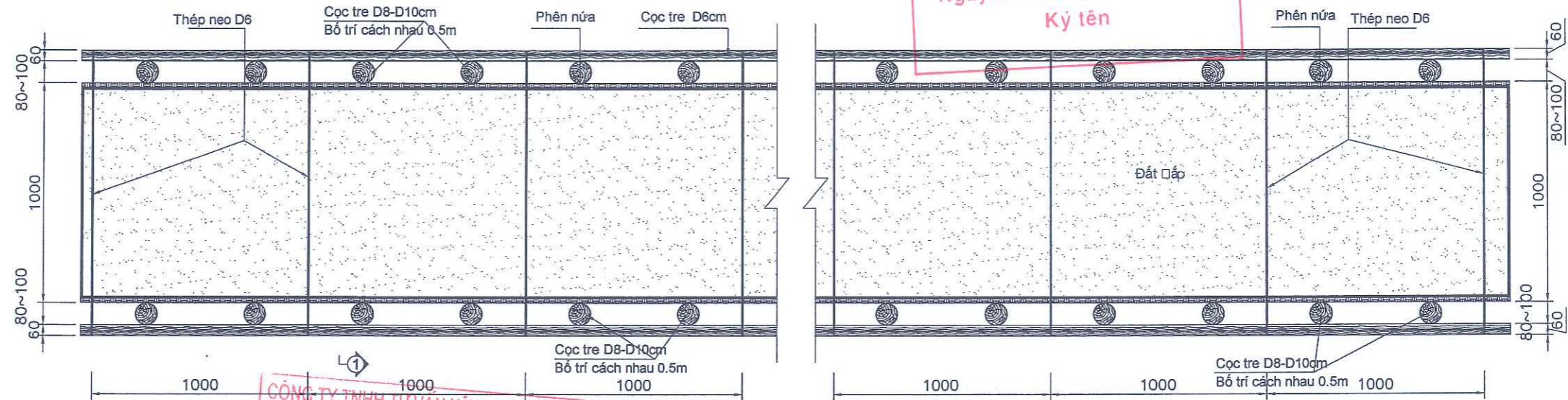


- Ghi chú:**
- Tắm btxm phần mở rộng kích thước trung bình 2.50mx5.0m bố trí trên tuyến sau khi mở rộng có Bm=5.50m, Vị trí cắt khe co dẫn phần mở rộng trùng khe co dẫn hiện trạng
 - Khe co dẫn không bố trí thép.
 - Kích thước ghi trong bản vẽ là mm.

	CÔNG TY CỔ PHẦN THÀNH PHÁT GROUP	CÔNG TRÌNH: CẢI TẠO, NÂNG CẤP ĐƯỜNG VÀO GIÁO XỨ TÙNG THIỆN XÓM 7A, XÃ ĐỊNH HOÀ HỒ SƠ THIẾT KẾ BẢN VẼ THI CÔNG	THỰC HIỆN: HOÀNG QUANG ĐẠI		CÔNG TY CỔ PHẦN THÀNH PHÁT GROUP GIÁM ĐỐC	BIỂU HÌNH KHE CO DẪN	
			KIỂM TRA: NGUYỄN NĂNG THÀNH				
			CHỦ NHIỆM TK: PHẠM HỒNG SƠN		PHẠM HỒNG SƠN	LẦN XUẤT BẢN: 01	MÃ SỐ: 2026 - XDH - HSTK
			KCS CÔNG TY: QUÁCH HUY HIẾU				

BỐ TRÍ CHUNG BỜ VÂY NGĂN NƯỚC

Tỷ lệ: 1/25



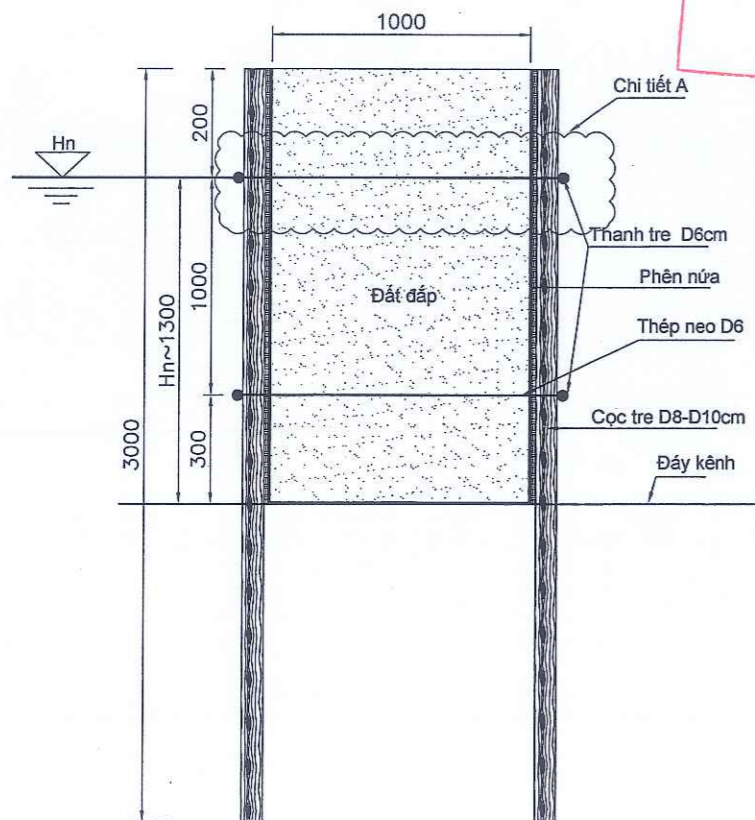
PHÒNG KINH TẾ XÃ ĐỊNH HOÀ
THẨM ĐỊNH
 Theo văn bản số:...../.....
 Ngày..... tháng..... năm 20....
 Ký tên

CÔNG TY TNHH TƯ VẤN XÂY DỰNG 88 NB
THẨM TRA
 Theo Văn bản số...../.....
 Ngày..... tháng..... năm.....
 Chủ trì bộ môn ký tên:

KHỐI LƯỢNG 1M BỜ VÂY

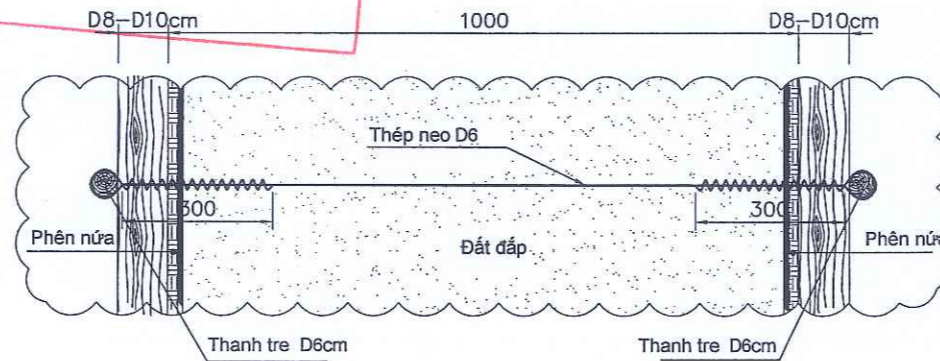
CHI TIẾT ĐÓNG CỌC BỜ VÂY

Tỷ lệ: 1/35



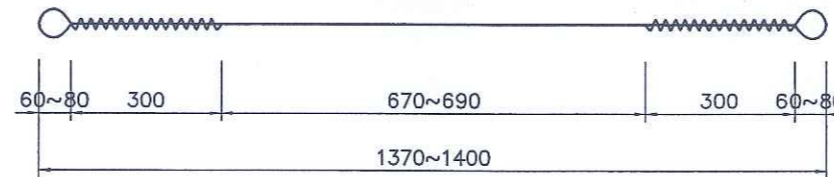
CHI TIẾT A

Tỷ lệ: 1/15



CHI TIẾT THÉP NEO D6

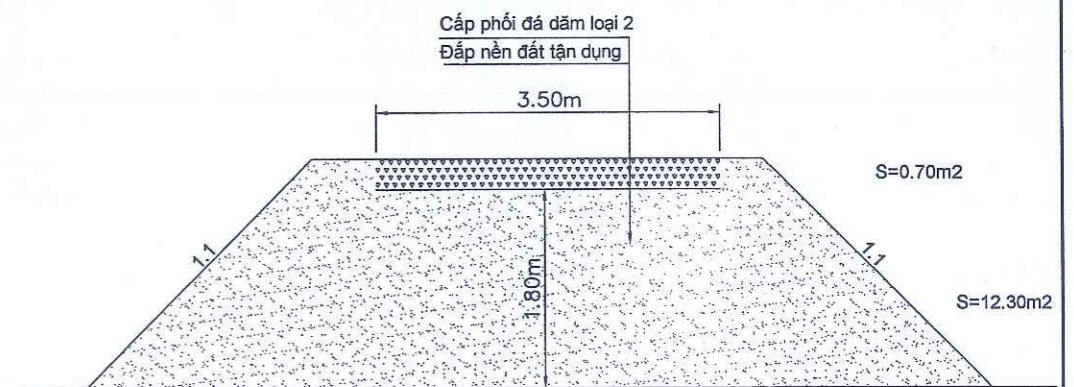
Tỷ lệ: 1/15



ĐIỂN HÌNH ĐƯỜNG CÔNG VỤ THI CÔNG

Chiều dài trung bình L=10.00m

Tỷ lệ: 1/50



GHI CHÚ

-Kích thước ghi trong bản vẽ là mm trừ khi có chú thích riêng.



**CÔNG TY CỔ PHẦN
 THÀNH PHÁT GROUP**

CÔNG TRÌNH: CẢI TẠO, NÂNG CẤP ĐƯỜNG VÀO GIÁO XỨ TÙNG THIỆN

XÓM 7A, XÃ ĐỊNH HOÀ

HỒ SƠ THIẾT KẾ BẢN VẼ THI CÔNG

THỰC HIỆN	HOÀNG QUANG ĐẠI	<i>[Signature]</i>
KIỂM TRA	NGUYỄN NĂNG THÀNH	<i>[Signature]</i>
CHỦ NHIỆM TK	PHẠM HỒNG SƠN	<i>[Signature]</i>
KCS CÔNG TY	QUÁCH HUY HIẾU	<i>[Signature]</i>



CẤU TẠO BỜ VÂY NGĂN NƯỚC

TỶ LỆ: Xem bản vẽ	BẢN VẼ SỐ:
LẦN XUẤT BẢN: 01	MÃ SỐ: 2026 - XDH - HSTK

CÁC BẢN VẼ BÌNH ĐỒ



- Ghi chú:**
- Nhà lá
 - Nhà cấp 4
 - Nhà 2 tầng
 - Nhà mái bằng
 - Sông suối
 - Ao hồ
 - Ta luy âm:
 - Hướng nước chảy
 - Cột điện hạ thế
 - Cột điện thoại
 - Cột cao thế
 - Tường xây
 - Đỉnh đường cong
 - Tim đường
 - Cây keo
 - Cây chè
 - Cây lúa
 - Cây hoa màu
 - Mộ đất, mộ xây
 - Móc đường chuyển cấp 2
 - Móc GPS hạng IV
 - Cầu
 - Cống
 - Cống hộp
 - Hàng rào

- Ký hiệu:**
- Mặt bê tông hiện trạng
 - Mặt bê tông mở rộng
 - Mặt bằng hoàn trả đào trong lề
 - Kè chắn bê tông

PHÒNG KINH TẾ XÃ ĐỊNH HOÀ

THẨM ĐỊNH

Theo văn bản số:...../.....

Ngày..... tháng..... năm 20....

Ký tên

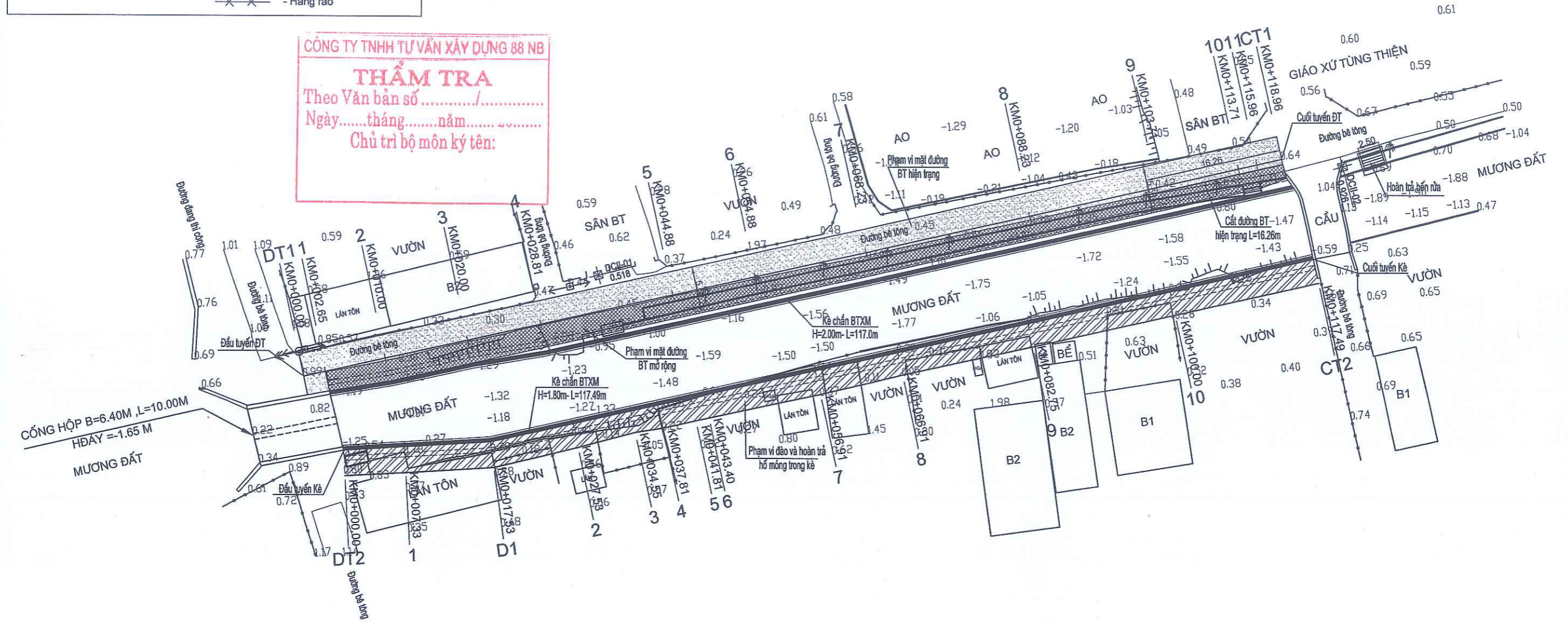
CÔNG TY TNHH TƯ VẤN XÂY DỰNG 88 NB

THẨM TRA

Theo Văn bản số/.....

Ngày..... tháng..... năm.....

Chủ trì bộ môn ký tên:



**CÔNG TY CỔ PHẦN
THÀNH PHÁT GROUP**

**CÔNG TRÌNH: CẢI TẠO, NÂNG CẤP ĐƯỜNG VÀO GIÁO XỬ TÙNG THIỆN
XÓM 7A, XÃ ĐỊNH HOÀ**

HỒ SƠ THIẾT KẾ BẢN VẼ THI CÔNG

THỰC HIỆN	HOÀNG QUANG ĐẠI		CÔNG TY CỔ PHẦN THÀNH PHÁT GROUP
KIỂM TRA	NGUYỄN NĂNG THÀNH		GIÁM ĐỐC
CHỦ NHIỆM TK	PHẠM HỒNG SƠN		
KCS CÔNG TY	QUÁCH HUY HIẾU		PHẠM HỒNG SƠN

BÌNH ĐỒ THIẾT KẾ TUYẾN	
TỶ LỆ: 1/1000	BẢN VẼ SỐ: BĐ-01
LẦN XUẤT BẢN: 01	MÃ SỐ: 2026 - XĐH - HSTK

Ký hiệu:

-  Khe dọc
-  Khe co dẫn

PHÒNG KINH TẾ XÃ ĐỊNH HOÁ

THẨM ĐỊNH

Theo văn bản số:...../.....

Ngày..... tháng..... năm 20.....

Ký tên

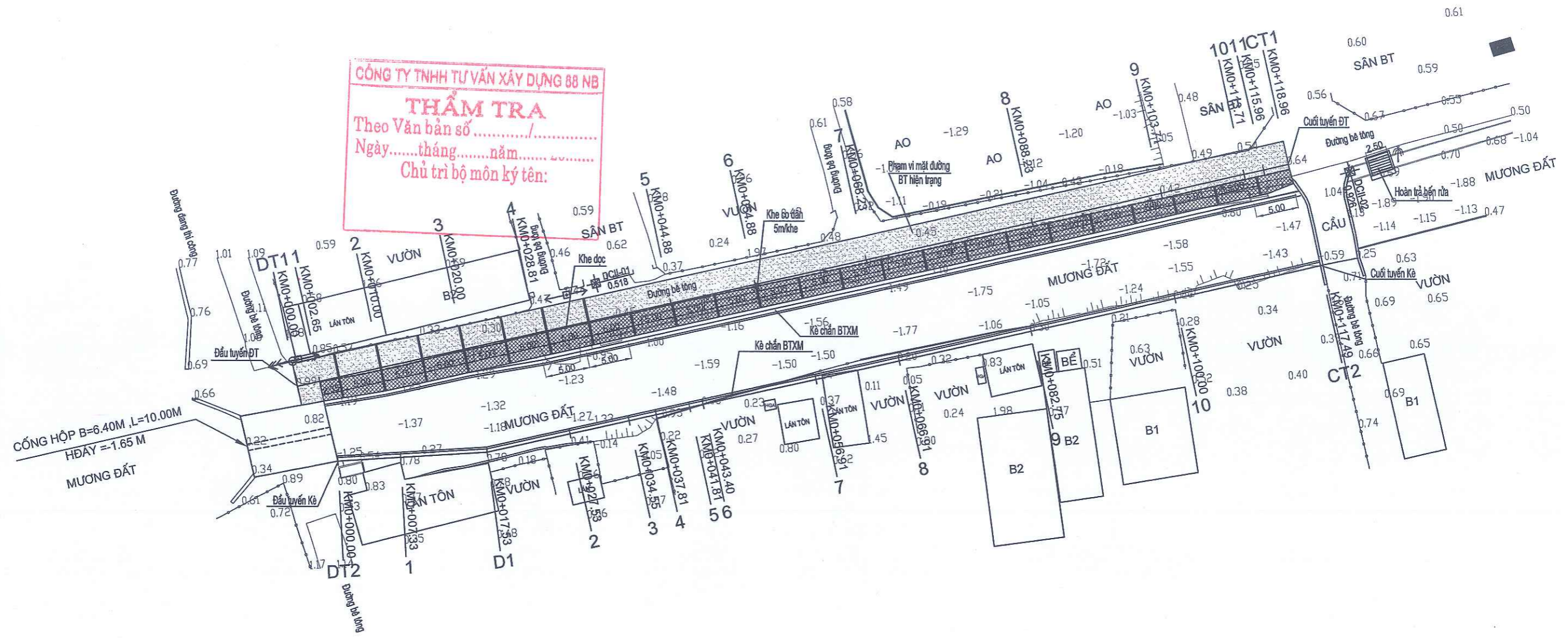
CÔNG TY TNHH TƯ VẤN XÂY DỰNG B8 NB

THẨM TRA

Theo Văn bản số:...../.....

Ngày..... tháng..... năm.....

Chủ trì bộ môn ký tên:



CÔNG TY CỔ PHẦN
THÀNH PHÁT GROUP

CÔNG TRÌNH: CẢI TẠO, NÂNG CẤP ĐƯỜNG VÀO GIÁO XỨ TÙNG THIỆN
XÓM 7A, XÃ ĐỊNH HOÁ
HỒ SƠ THIẾT KẾ BẢN VẼ THI CÔNG

THỰC HIỆN	HOÀNG QUANG ĐẠI
KIỂM TRA	NGUYỄN NĂNG THÀNH
CHỦ NHIỆM TK	PHẠM HỒNG SƠN
KCS CÔNG TY	QUÁCH HUY HIẾU

2.100.557.132
CÔNG TY CỔ PHẦN THÀNH PHÁT GROUP
CHỦ NHIỆM TK
PHẠM HỒNG SƠN

BÌNH ĐỒ THIẾT KẾ KHE CO DẪN	
TỶ LỆ: 1/1000	BẢN VẼ SỐ: BDKCD-01
LẦN XUẤT BẢN: 01	MÃ SỐ: 2026 - XDH - HSTK

- Ghi chú:**
- Nhà lán
 - Nhà cấp 4
 - Nhà 2 tầng
 - Nhà mái bằng
 - Sông suối
 - Ao hồ
 - Ta luy âm
 - Hướng nước chảy
 - Cột điện hạ thế
 - Cột điện thoại
 - Cột cao thế
 - Tường xây
 - Đỉnh đường cong
 - Tim đường
 - Cây keo
 - Cây chè
 - Cây lúa
 - Cây hoa màu
 - Mộ đất, mộ xây
 - Mốc đường chuyển cấp 2
 - Mốc GPS hạng IV
 - Cầu
 - Cống
 - Cống hộp
 - Hàng rào

PHÒNG KINH TẾ XÃ ĐỊNH HOÀ

THẨM ĐỊNH

Theo văn bản số:...../.....

Ngày..... tháng..... năm 20....

Ký tên

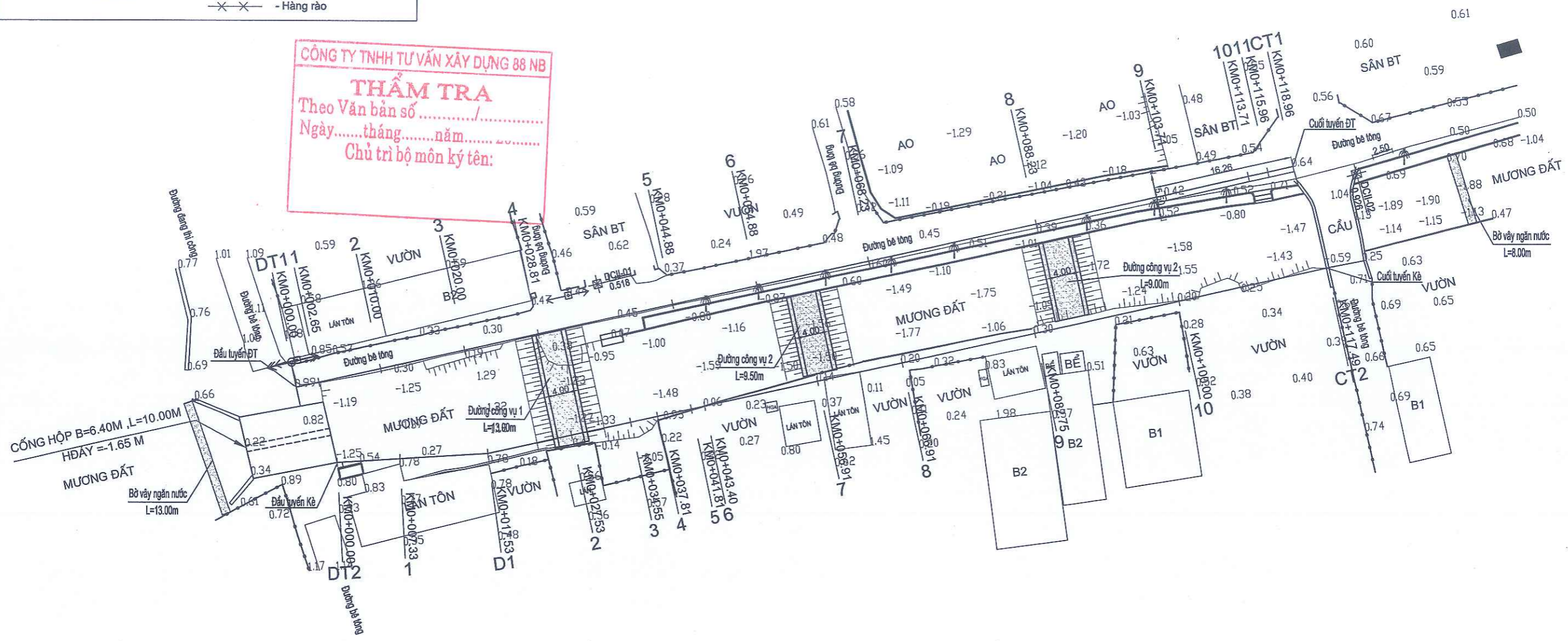
CÔNG TY TNHH TƯ VẤN XÂY DỰNG 88 NB

THẨM TRA

Theo Văn bản số:...../.....

Ngày..... tháng..... năm.....

Chủ trì bộ môn ký tên:



**CÔNG TY CỔ PHẦN
THÀNH PHÁT GROUP**

CÔNG TRÌNH: CẢI TẠO, NÂNG CẤP ĐƯỜNG VÀO GIÁO XỨ TÙNG THIỆN

XÓM 7A, XÃ ĐỊNH HOÀ

HỒ SƠ THIẾT KẾ BẢN VẼ THI CÔNG

THỰC HIỆN	HOÀNG QUANG ĐẠI		 CÔNG TY CỔ PHẦN THÀNH PHÁT GROUP
KIỂM TRA	NGUYỄN NĂNG THÀNH		
CHỦ NHIỆM TK	PHẠM HỒNG SƠN		
KCS CÔNG TY	QUÁCH HUY HIẾU		

MẶT BẰNG ĐƯỜNG CÔNG VỤ VÀ BỜ VÂY NGĂN NƯỚC THI CÔNG	
TỶ LỆ:	1/1000
BẢN VẼ SỐ:	BD-01
LẦN XUẤT BẢN:	01
MÃ SỐ:	2026 - XĐH - HSTK

PHÒNG KINH TẾ XÃ ĐỊNH HOÀ

THAM ĐỊNH

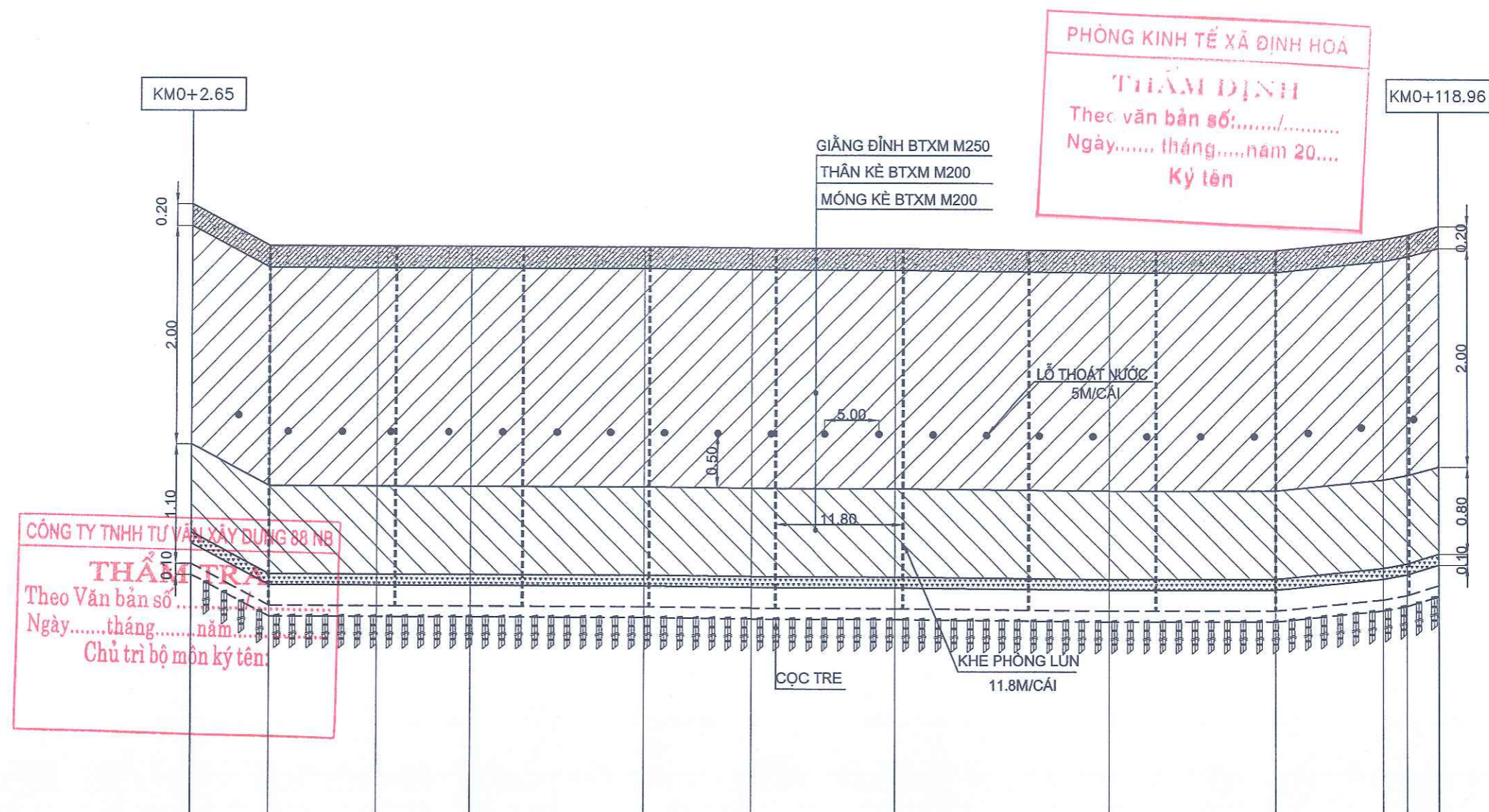
The bản số:...../.....

Ngày..... tháng.....năm 20....

Ký tên

CÁC BẢN VẼ TRẮC DỌC - TRẮC NGANG





PHÒNG KINH TẾ XÃ ĐỊNH HOÀ
THẨM ĐỊNH
 Theo văn bản số:...../.....
 Ngày..... tháng..... năm 20....
 Ký tên

CÔNG TY TNHH TƯ VẤN XÂY DỰNG 88 NB
THẨM TRA
 Theo Văn bản số:...../.....
 Ngày..... tháng..... năm.....
 Chủ trì bộ môn ký tên

Cao độ đỉnh kè		0.82	0.52	0.40	0.38	0.38	0.37	0.37	0.37	0.37	0.45	0.49	0.60
Cao độ đáy kè ngoài		-1.38	-1.68	-1.80	-1.82	-1.82	-1.83	-1.83	-1.83	-1.83	-1.75	-1.71	-1.60
Cao độ đáy kè trong		-1.38	-1.68	-1.80	-1.82	-1.82	-1.83	-1.83	-1.83	-1.83	-1.75	-1.71	-1.60
Cao độ đáy móng ngoài		-2.28	-2.58	-2.70	-2.72	-2.72	-2.73	-2.73	-2.73	-2.73	-2.65	-2.61	-2.50
Cao độ đáy móng trong		-2.58	-2.88	-3.00	-3.02	-3.02	-3.03	-3.03	-3.03	-3.03	-2.95	-2.91	-2.80
Khoảng cách lẻ		7.35	10.00	8.81	16.07	10.00	13.35	20.00	15.48	10.00	2.25	3.00	
Khoảng cách cộng dồn		2.65	10.00	20.00	28.81	44.88	54.88	68.23	88.23	103.71	113.71	115.96	118.96
Tên cọc		1	2	3	4	5	6	7	8	9	10	11	CT1
Sơ họa tuyến	_____												



**CÔNG TY CỔ PHẦN
 THÀNH PHÁT GROUP**

**CÔNG TRÌNH: CẢI TẠO, NÂNG CẤP ĐƯỜNG VÀO GIÁO XỨ TÙNG THIỆN
 XÓM 7A, XÃ ĐỊNH HOÀ
 HỒ SƠ THIẾT KẾ BẢN VẼ THI CÔNG**

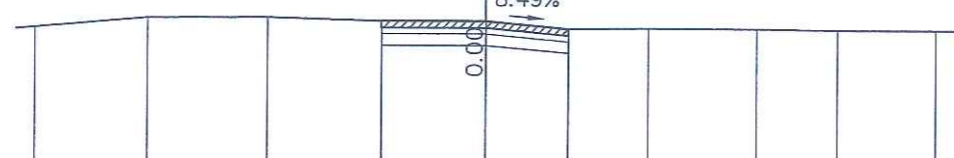
THỰC HIỆN: HOÀNG QUANG ĐẠI
 KIỂM TRA: NGUYỄN NĂNG THÀNH
 CHỦ NHIỆM TK: PHẠM HỒNG SƠN
 KCS CÔNG TY: QUÁCH HUY HIẾU

100.557.123
 CÔNG TY CỔ PHẦN THÀNH PHÁT GROUP
 GIÁM ĐỐC
CÔNG TY CỔ PHẦN THÀNH PHÁT GROUP
 PHẠM HỒNG SƠN
 HOÀNG LƯU - T. NINH

TRẮC ĐỌC KÈ CHẨN TUYẾN GT
 TỶ LỆ: 1/1000-1/50 BẢN VẼ SỐ: TDK-01
 LẦN XUẤT BẢN: 01 MÃ SỐ: 2026 - XDH - HSTK

B mặt mở rộng: 4.99m
 BTXM mở rộng : 0.90m²
 CPDD loại 2 : 0.80m²
 Cọc: DT1
 KMO+000.00
 Đắp nền K95 : 1.50m²
 Đào hố, móng kê: 3.19m²
 Đắp trụ trong : 0.00m²
 Đắp trụ ngoài : 0.00m²

8.49%



MSS: -3.00

Cao độ thiết kế	0.99 0.99 0.80									
Khoảng cách lẻ thiết kế	2.75 2.24									
Cao độ tự nhiên	0.80	1.06	1.08	0.99	0.99	0.80	0.82	0.82	0.80	0.80
Khoảng cách mia	3.00	3.21	3.02	2.76	2.24	2.15	2.88	2.16	2.57	

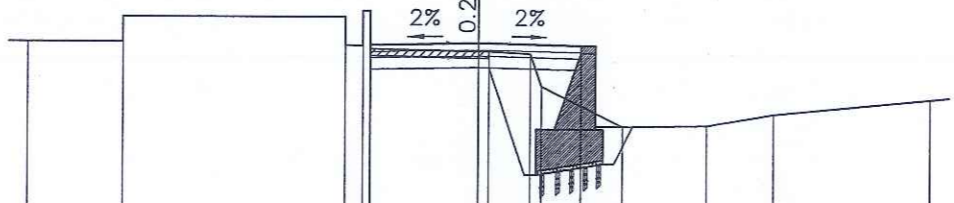
CÔNG TY TNHH TƯ VẤN XÂY DỰNG ĐB NB

THẨM TRA
 Theo Văn bản số/.....
 Ngày.....tháng.....năm.....
 Chủ trì bộ môn ký tên:

B mặt mở rộng: 5.60m
 BTXM mở rộng : 1.01m²
 CPDD loại 2 : 0.89m²
 Cọc: 2
 KMO+010.00

Đắp nền K95 : 1.65m²
 Đào hố, móng kê: 8.03m²
 Đắp trụ trong : 3.41m²
 Đắp trụ ngoài : 0.55m²

2% 0.22



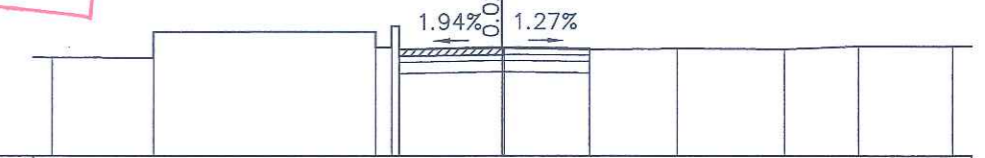
MSS: -4.00

Cao độ thiết kế	0.52 0.58 0.52													
Khoảng cách lẻ thiết kế	2.85 2.75													
Cao độ tự nhiên	0.60	0.60	1.26	0.51	0.50	1.42	0.42	0.36	0.36	0.30	-1.60	-1.56	-1.26	-0.85
Khoảng cách mia	2.54	5.94	0.42	0.26	0.29	2.85	0.28	1.12	0.29	2.18	2.23	1.78	4.12	

PHÒNG KINH TẾ XÃ ĐỊNH HOÀ
THẨM ĐỊNH
 Theo văn bản số:...../.....
 Ngày..... tháng..... năm 20....
 Ký tên

B mặt mở rộng: 5.10m
 BTXM mở rộng : 0.92m²
 CPDD loại 2 : 0.82m²
 Cọc: 1
 KMO+002.65
 Đắp nền K95 : 1.53m²
 Đào hố, móng kê: 3.15m²
 Đắp trụ trong : 0.00m²
 Đắp trụ ngoài : 0.00m²

1.94% 0.02 1.27%



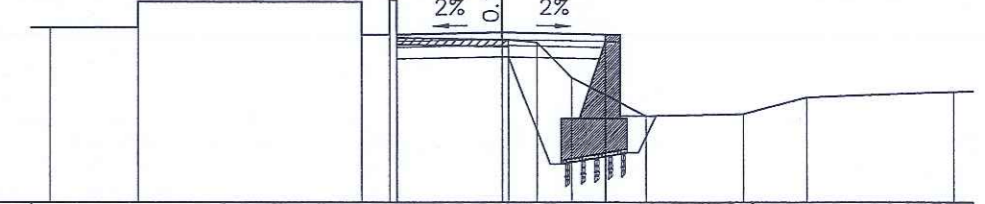
MSS: -2.00

Cao độ thiết kế	0.80 0.85 0.82													
Khoảng cách lẻ thiết kế	2.75 2.35													
Cao độ tự nhiên	0.59	0.58	1.26	0.85	0.85	1.42	0.80	0.83	0.83	0.80	0.82	0.81	0.88	0.88
Khoảng cách mia	2.70	5.94	0.42	0.26	0.29	2.75	0.28	1.12	0.29	2.29	2.37	2.84	1.95	2.50

B mặt mở rộng: 5.56m
 BTXM mở rộng : 1.00m²
 CPDD loại 2 : 0.89m²
 Cọc: 3
 KMO+020.00

Đắp nền K95 : 1.64m²
 Đào hố, móng kê: 8.09m²
 Đắp trụ trong : 3.57m²
 Đắp trụ ngoài : 0.54m²

2% 0.19 2%



MSS: -4.00

Cao độ thiết kế	0.39 0.45 0.40													
Khoảng cách lẻ thiết kế	2.81 2.75													
Cao độ tự nhiên	0.58	0.59	1.26	0.39	0.39	1.31	0.51	0.26	0.26	0.73	-1.74	-1.69	-1.25	-1.11
Khoảng cách mia	2.32	5.96	0.72	0.26	0.29	2.81	0.17	0.75	0.93	2.02	2.58	1.67	3.90	



**CÔNG TY CỔ PHẦN
 THÀNH PHÁT GROUP**

**CÔNG TRÌNH: CẢI TẠO, NÂNG CẤP ĐƯỜNG VÀO GIÁO XỨ TÙNG THIỆN
 XÓM 7A, XÃ ĐỊNH HOÀ
 HỒ SƠ THIẾT KẾ BẢN VẼ THI CÔNG**

THỰC HIỆN: HOÀNG QUANG ĐẠI
 KIỂM TRA: NGUYỄN NĂNG THÀNH
 CHỦ NHIỆM TK: PHẠM HỒNG SƠN
 KCS CÔNG TY: QUÁCH HUY HIẾU

**CÔNG TY CỔ PHẦN
 THÀNH PHÁT
 GROUP**
 PHẠM HỒNG SƠN
 GIÁM ĐỐC

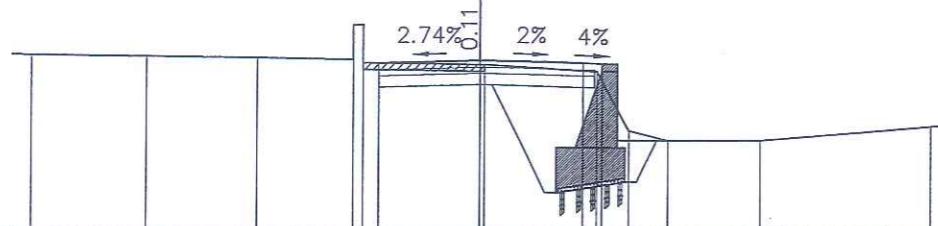
TRẮC NGANG THIẾT KẾ TUYẾN ĐƯỜNG

TỶ LỆ: 1/200
 BẢN VẼ SỐ: TNĐ-01
 LẦN XUẤT BẢN: 01
 MÃ SỐ: 2026 - XĐH - HSTK

B mặt mở rộng: 5.50m
 BTXM mở rộng : 0.99m²
 CPDD loại 2 : 0.93m²

Cọc: 4
 KMO+028.81

Đắp nền K95 : 1.74m²
 Đào hố móng kè: 11.24m²
 Đắp trụ trong : 4.19m²
 Đắp trụ ngoài : 4.19m²



MSS: -4.00

Cao độ thiết kế				0.37	0.45	0.40	0.38						
Khoảng cách lẻ thiết kế				2.75	2.75	0.50							
Cao độ tự nhiên	0.56	0.53	0.51	0.47	0.37	0.34	0.34	0.17	1.38	1.63	1.61		-1.24
Khoảng cách mìa	3.07	2.93	2.56	0.47	3.18	2.98	0.83	0.35	1.06	2.46			4.54

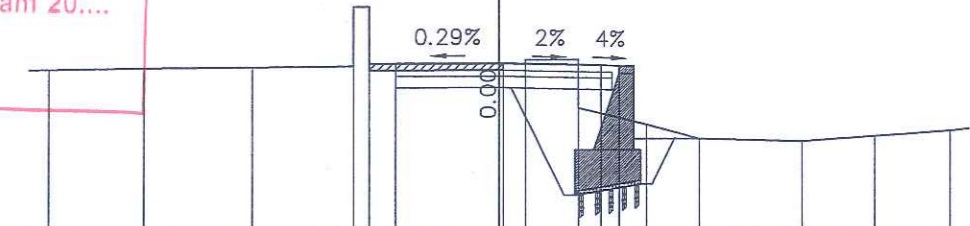
CÔNG TY TNHH TƯ VẤN XÂY DỰNG 88 NB
THAM TRA
 Theo Văn bản số...../.....
 Ngày.....tháng.....năm.....
 Chủ trì bộ môn ký tên:

B mặt mở rộng: 5.50m
 BTXM mở rộng : 0.99m²
 CPDD loại 2 : 0.93m²

Cọc: 5
 KMO+044.88

Đắp nền K95 : 1.74m²
 Đào hố móng kè: 10.71m²
 Đắp trụ trong : 4.19m²
 Đắp trụ ngoài : 0.77m²

PHÒNG KINH TẾ XÃ ĐỊNH HOÀ
THẨM ĐỊNH
 Theo văn bản số:...../.....
 Ngày..... tháng..... năm 20....
 Ký tên



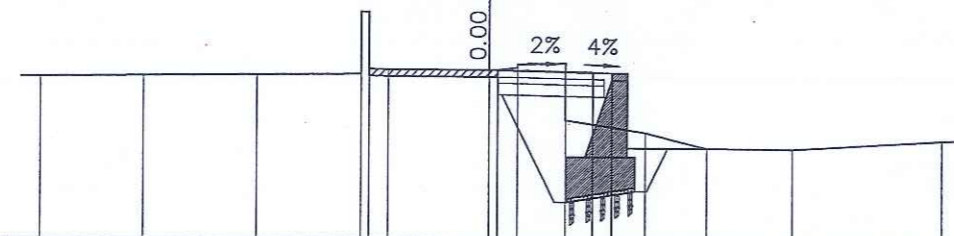
MSS: -4.00

Cao độ thiết kế					0.44	0.45	0.40	0.38					
Khoảng cách lẻ thiết kế					2.75	2.75	0.50						
Cao độ tự nhiên	0.28	0.32	0.35	0.37	1.94	1.94	0.44	0.45	0.43	0.54	0.73	-1.16	-1.53
Khoảng cách mìa	2.56	2.88	2.71	0.42	3.44	0.60	1.42	1.86	1.42	2.69	1.90	2.00	-1.30

B mặt mở rộng: 2.52m
 BTXM mở rộng : 0.45m²
 CPDD loại 2 : 0.45m²

Cọc: 6
 KMO+054.88

Đắp nền K95 : 0.85m²
 Đào hố móng kè: 8.68m²
 Đắp trụ trong : 4.18m²
 Đắp trụ ngoài : 0.70m²



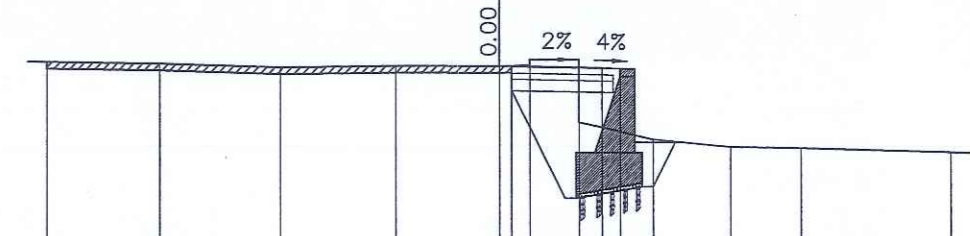
MSS: -4.00

Cao độ thiết kế					0.44	0.39	0.37						
Khoảng cách lẻ thiết kế					2.52	0.50							
Cao độ tự nhiên	0.26	0.28	0.31	0.33	1.97	1.97	0.46	0.44	0.44	0.59	0.62	-1.19	-1.60
Khoảng cách mìa	2.75	2.99	2.79	0.52	2.74	0.54	1.27	2.07	1.63	2.30			3.96

B mặt mở rộng: 2.42m
 BTXM mở rộng : 0.44m²
 CPDD loại 2 : 0.43m²

Cọc: 7
 KMO+068.23

Đắp nền K95 : 0.82m²
 Đào hố móng kè: 8.04m²
 Đắp trụ trong : 4.19m²
 Đắp trụ ngoài : 0.74m²



MSS: -6.00

Cao độ thiết kế						0.43	0.39	0.37					
Khoảng cách lẻ thiết kế						2.42	0.50						
Cao độ tự nhiên	0.56	0.52	0.42	0.45	0.44	0.47	0.60	1.04	-1.49	-1.68	-1.72		-1.82
Khoảng cách mìa	3.00	3.19	3.06	2.75	0.49	1.32	2.02	2.03	1.86	3.95			



**CÔNG TY CỔ PHẦN
 THÀNH PHÁT GROUP**

**CÔNG TRÌNH: CẢI TẠO, NÂNG CẤP ĐƯỜNG VÀO GIÁO XỨ TÙNG THIỆN
 XÓM 7A, XÃ ĐỊNH HOÀ
 HỒ SƠ THIẾT KẾ BẢN VẼ THI CÔNG**

THỰC HIỆN: HOÀNG QUANG ĐẠI
 KIỂM TRA: NGUYỄN NĂNG THÀNH
 CHỦ NHIỆM TK: PHẠM HỒNG SƠN
 KCS CÔNG TY: QUÁCH HUY HIẾU

CÔNG TY CỔ PHẦN THÀNH PHÁT GROUP
 GIÁM ĐỐC: PHẠM HỒNG SƠN

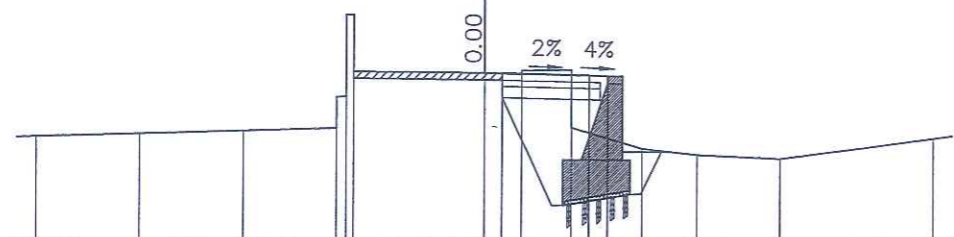
TRẮC NGANG THIẾT KẾ TUYẾN ĐƯỜNG

TỶ LỆ: 1/200
 BẢN VẼ SỐ: TND-02
 LẦN XUẤT BẢN: 01
 MÃ SỐ: 2026 - XDH - HSTK

B mặt mở rộng: 2.30m
 BTXM mở rộng : 0.41m²
 CPDD loại 2 : 0.42m²

Cọc: 8
 KMO+088.23

Đắp nền K95 : 0.78m²
 Đào hố móng kè: 7.92m²
 Đắp trụ trong : 4.04m²
 Đắp trụ ngoài : 0.68m²



MSS: -4.00

Cao độ thiết kế	0.41										0.37	0.35		
Khoảng cách lẻ thiết kế	2.30										0.50	0.50		
Cao độ tự nhiên	-1.29	-1.20	-1.12	-1.04	-0.22	-0.21	0.44	0.39	0.49	0.51	-1.56	-1.72	-1.81	-1.27
Khoảng cách mìa	2.80	2.77	2.49	0.26	3.49	0.45	0.45	0.72	1.90	1.48	2.22	4.12		

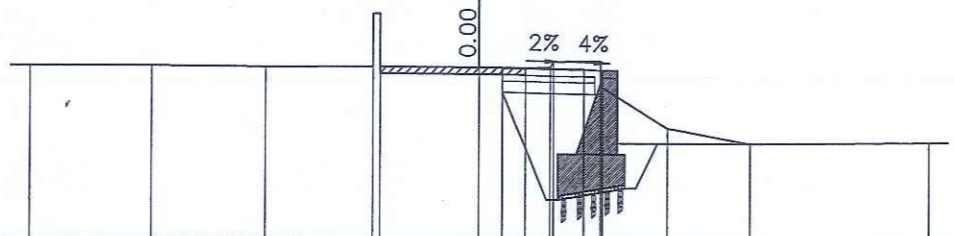
CÔNG TY CỔ PHẦN TƯ VẤN XÂY DỰNG 88 NB

THẨM TRA
 Theo Văn bản số/.....
 Ngày.....tháng.....năm.....
 Chủ trì bộ môn ký tên:

B mặt mở rộng: 2.15m
 BTXM mở rộng : 0.39m²
 CPDD loại 2 : 0.39m²

Cọc: 10
 KMO+113.71

Đắp nền K95 : 0.74m²
 Đào hố móng kè: 10.84m²
 Đắp trụ trong : 3.80m²
 Đắp trụ ngoài : 0.77m²



MSS: -4.00

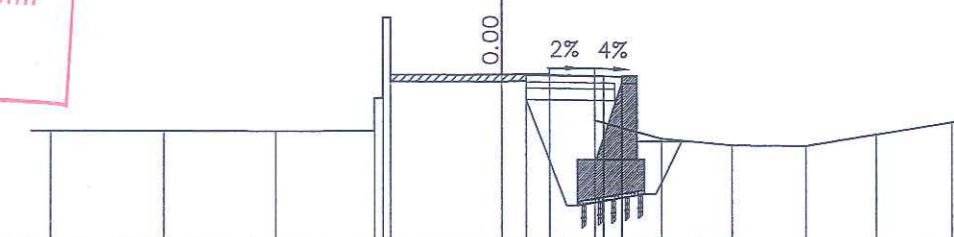
Cao độ thiết kế	0.51										0.47	0.45				
Khoảng cách lẻ thiết kế	2.15										0.50	0.50				
Cao độ tự nhiên	0.55	0.55	0.53	0.54	1.93	1.93	0.54	0.52	0.51	0.52	0.67	0.69	0.03	-1.06	-1.46	-1.41
Khoảng cách mìa	3.28	3.03	2.88	0.26	2.61	1.19	0.65	0.49	1.26	1.79	2.22	4.79				

PHÒNG KINH TẾ XÃ ĐỊNH H
THẨM ĐỊNH
 Theo văn bản số:...../.....
 Ngày..... tháng..... năm 20....
 Ký tên

B mặt mở rộng: 2.11m
 BTXM mở rộng : 0.38m²
 CPDD loại 2 : 0.39m²

Cọc: 9
 KMO+103.71

Đắp nền K95 : 0.72m²
 Đào hố móng kè: 8.57m²
 Đắp trụ trong : 3.73m²
 Đắp trụ ngoài : 0.98m²



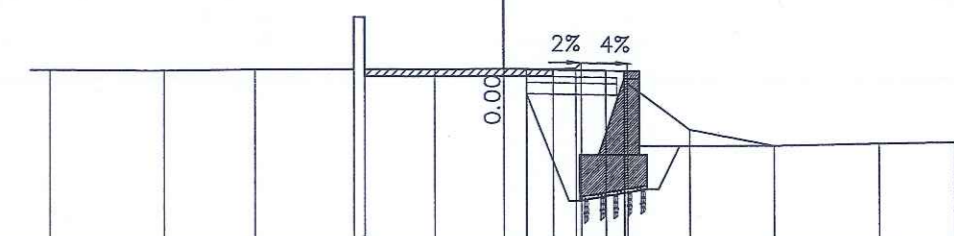
MSS: -4.00

Cao độ thiết kế	0.41										0.37	0.35					
Khoảng cách lẻ thiết kế	2.11										0.50	0.50					
Cao độ tự nhiên	-1.03	-1.03	-1.05	-1.04	-0.18	-0.18	0.42	0.43	0.44	0.58	0.58	-0.80	-1.28	-1.46	-1.47	-1.17	-0.85
Khoảng cách mìa	3.00	3.00	2.63	0.26	2.96	0.64	0.64	1.23	1.78	1.86	1.98	1.86	2.00				

B mặt mở rộng: 2.15m
 BTXM mở rộng : 0.39m²
 CPDD loại 2 : 0.39m²

Cọc: 11
 KMO+115.96

Đắp nền K95 : 0.74m²
 Đào hố móng kè: 11.33m²
 Đắp trụ trong : 3.81m²
 Đắp trụ ngoài : 0.71m²



MSS: -4.00

Cao độ thiết kế	0.55										0.51	0.49				
Khoảng cách lẻ thiết kế	2.15										0.50	0.50				
Cao độ tự nhiên	0.55	0.54	0.56	0.56	1.93	1.93	0.55	0.56	0.55	0.71	0.68	0.17	-1.05	-1.47	-1.42	-1.38
Khoảng cách mìa	3.00	2.44	2.63	0.26	1.84	1.82	1.32	0.67	0.67	1.24	1.66	2.22	2.79	2.00		



**CÔNG TY CỔ PHẦN
 THÀNH PHÁT GROUP**

**CÔNG TRÌNH: CẢI TẠO, NÂNG CẤP ĐƯỜNG VÀO GIÁO XỨ TÙNG THIỆN
 XÓM 7A, XÃ ĐỊNH HOÁ
 HỒ SƠ THIẾT KẾ BẢN VẼ THI CÔNG**

THỰC HIỆN: HOÀNG QUANG ĐẠI
 KIỂM TRA: NGUYỄN NĂNG THÀNH
 CHỦ NHIỆM TK: PHẠM HỒNG SƠN
 KCS CÔNG TY: QUÁCH HUY HIẾU

CÔNG TY CỔ PHẦN THÀNH PHÁT GROUP
 GIẢM ĐỐC
THÀNH PHÁT GROUP
 PHẠM HỒNG SƠN

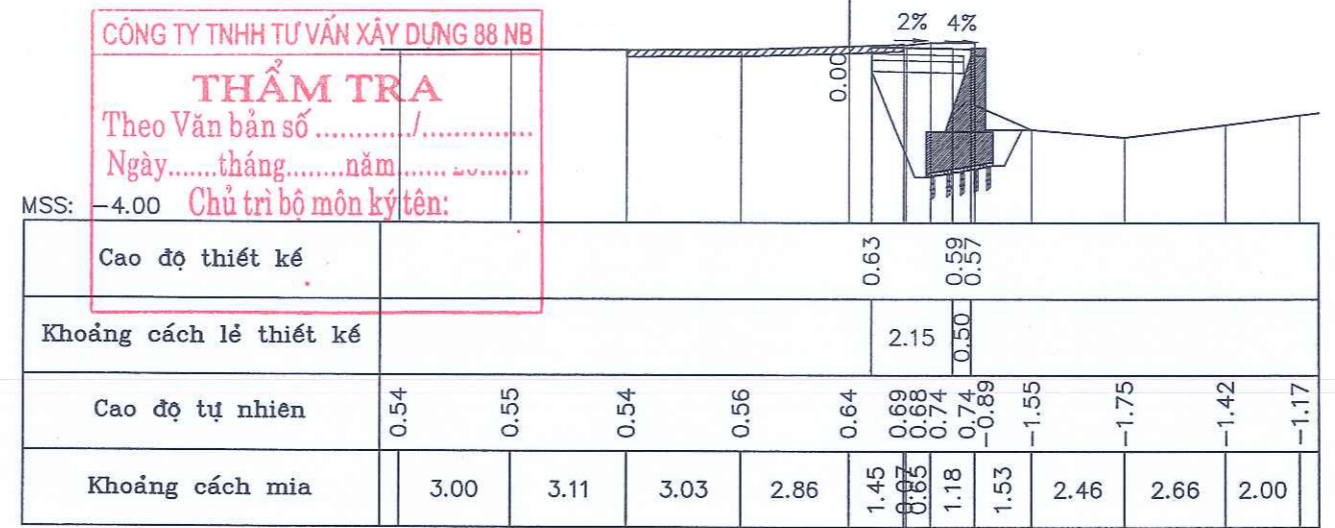
TRẮC NGANG THIẾT KẾ TUYẾN ĐƯỜNG
 TỶ LỆ: 1/200
 BẢN VẼ SỐ: TNĐ-03
 LẦN XUẤT BẢN: 01
 MÃ SỐ: 2026 - XĐH - HSTK

PHÒNG KINH TẾ XẾ
THẨM Duyệt
 Theo văn bản số:.....
 Ngày..... tháng..... năm 20....
 Ký tên

B mặt mở rộng: 2.15m
 BTXM mở rộng : 0.39m²
 CPDD loại 2 : 0.39m²

Cọc: CT1
 KM0+118.96

Đắp nền K95 : 0.74m²
 Đắp hố móng kê: 9.43m²
 Đắp trụ trong : 3.76m²
 Đắp trụ ngoài : 0.52m²



**CÔNG TY CỔ PHẦN
 THÀNH PHÁT GROUP**

**CÔNG TRÌNH: CẢI TẠO, NÂNG CẤP ĐƯỜNG VÀO GIÁO XỨ TÙNG THIỆN
 XÓM 7A, XÃ ĐỊNH HOÁ
 HỒ SƠ THIẾT KẾ BẢN VẼ THI CÔNG**

THỰC HIỆN	HOÀNG QUANG ĐẠI
KIỂM TRA	NGUYỄN NĂNG THÀNH
CHỦ NHIỆM TK	PHẠM HỒNG SƠN
KCS CÔNG TY	QUÁCH HUY HIẾU

CÔNG TY CỔ PHẦN THÀNH PHÁT GROUP
 GIÁM ĐỐC
PHẠM HỒNG SƠN

TRẮC NGANG THIẾT KẾ TUYẾN ĐƯỜNG

TỶ LỆ:	1/200	BẢN VẼ SỐ:	TND-04
LẦN XUẤT BẢN:	01	MÃ SỐ:	2026 - XDH - HSTK

PHÒNG KINH TẾ XÃ ĐỊNH HOÁ
THAM ĐỊNH
 Theo văn bản số:.....
 Ngày..... tháng..... năm 20.....
 Ký tên

CÔNG TY TNHH TƯ VẤN XÂY DỰNG 88 NB
THẨM TRA
 Theo Văn bản số
 Ngày..... tháng..... năm.....
 Chủ trì bộ môn ký tên:



Độ dốc thiết kế	7.33	4.23%		0.00%									
Cao độ thiết kế	0.68	0.37	0.37	0.37	0.37	0.37	0.37	0.37	0.37	0.37	0.37		
Cao độ tự nhiên	0.68	-0.38	-0.35	-0.84	-1.10	-0.93	-0.92	0.06	0.14	0.20	0.30	0.20	0.32
Khoảng cách lẻ	7.33	10.20	10.00	7.02	3.26	4.00	1.59	13.51	10.00	15.84	17.25	17.49	
Khoảng cách cộng dồn	0.00	7.33	17.53	27.53	34.55	37.81	41.81	43.40	56.91	66.91	82.75	100.00	117.49
Tên cọc	DT2	1	D1	2	3	4	5	6	7	8	9	10	CT2
Lý trình	KMO											H1	
Sơ họa tuyến	A=170d59'19.0"												



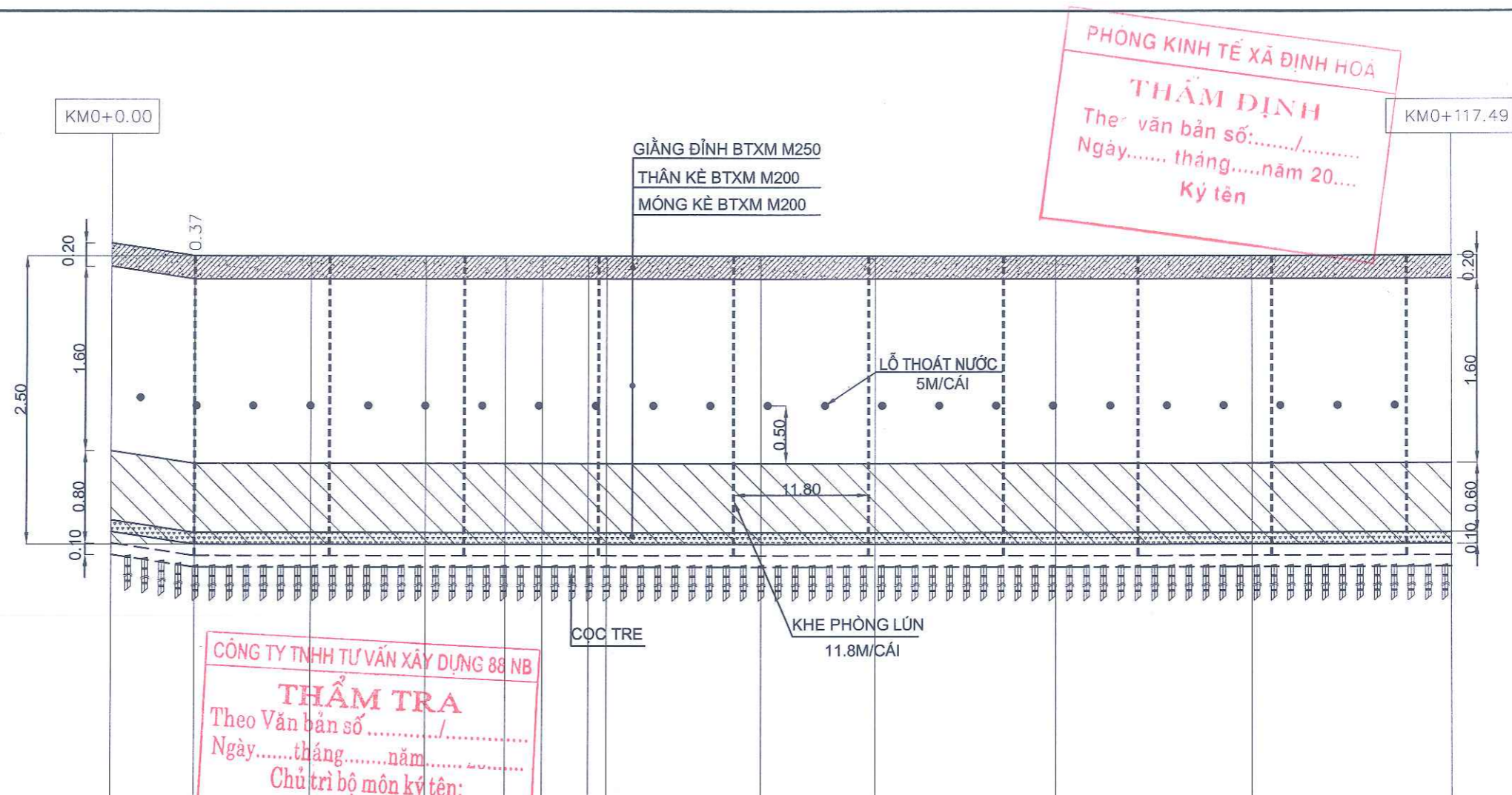
**CÔNG TY CỔ PHẦN
 THÀNH PHÁT GROUP**

**CÔNG TRÌNH: CẢI TẠO, NÂNG CẤP ĐƯỜNG VÀO GIÁO XỨ TÙNG THIỆN
 XÓM 7A, XÃ ĐỊNH HOÁ
 HỒ SƠ THIẾT KẾ BẢN VẼ THI CÔNG**

THỰC HIỆN: HOÀNG QUANG ĐẠI
 KIỂM TRA: NGUYỄN NĂNG THÀNH
 CHỦ NHIỆM TK: PHẠM HỒNG SƠN
 KCS CÔNG TY: QUÁCH HUY HIẾU

GIÁM ĐỐC: PHẠM HỒNG SƠN
 CÔNG TY CỔ PHẦN THÀNH PHÁT GROUP
 SỐ QUÂN: 2100.557.135

TRẮC DỌC THIẾT KẾ TUYẾN KÈ
 TỶ LỆ: 1/200
 BẢN VẼ SỐ: TDK-01
 LẦN XUẤT BẢN: 01
 MÃ SỐ: 2026 - XDH - HSTK

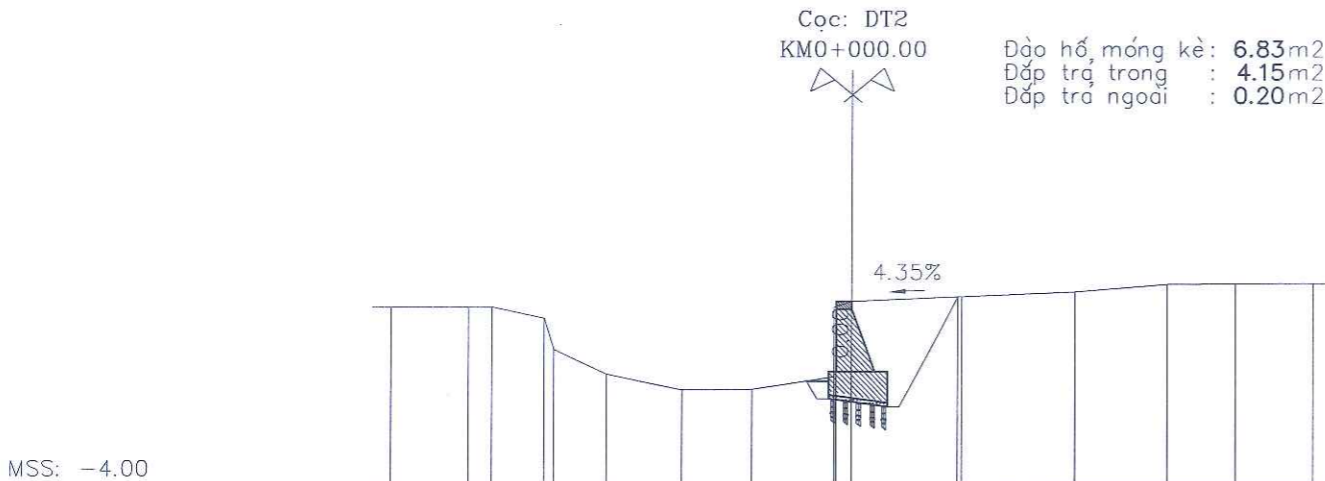


PHÒNG KINH TẾ XÃ ĐỊNH HOÀ
THẨM ĐỊNH
 Theo văn bản số:...../
 Ngày..... tháng..... năm 20....
 Ký tên

CÔNG TY TNHH TƯ VẤN XÂY DỰNG 88 NB
THẨM TRA
 Theo Văn bản số...../
 Ngày..... tháng..... năm.....
 Chủ trì bộ môn ký tên:

Cao độ đỉnh kè	0.68	0.37	0.37	0.37	0.37	0.37	0.37	0.37	0.37	0.37	0.37	0.37	0.37	0.37	0.37
Cao độ đáy kè ngoài	-1.12	-1.43	-1.43	-1.43	-1.43	-1.43	-1.43	-1.43	-1.43	-1.43	-1.43	-1.43	-1.43	-1.43	-1.43
Cao độ đáy kè trong	-1.12	-1.43	-1.43	-1.43	-1.43	-1.43	-1.43	-1.43	-1.43	-1.43	-1.43	-1.43	-1.43	-1.43	-1.43
Cao độ đáy móng ngoài	-1.82	-2.13	-2.13	-2.13	-2.13	-2.13	-2.13	-2.13	-2.13	-2.13	-2.13	-2.13	-2.13	-2.13	-2.13
Cao độ đáy móng trong	-2.02	-2.33	-2.33	-2.33	-2.33	-2.33	-2.33	-2.33	-2.33	-2.33	-2.33	-2.33	-2.33	-2.33	-2.33
Khoảng cách lẻ	7.33	10.20	10.00	7.02	3.26	4.00	1.59	13.51	10.00	15.84	17.25	17.49			
Khoảng cách cộng dồn	0.00	7.33	17.53	27.53	34.55	37.81	41.81	43.40	56.91	66.91	82.75	100.00	117.49		
Tên cọc	DT2	1	D1	2	3	4	5	6	7	8	9	10	CT2		
Lý trình	KM0											H1			
Sơ họa tuyến	A=170d59'19.0"														

	CÔNG TY CỔ PHẦN THÀNH PHÁT GROUP	CÔNG TRÌNH: CẢI TẠO, NÂNG CẤP ĐƯỜNG VÀO GIÁO XỨ TÙNG THIỆN XÓM 7A, XÃ ĐỊNH HOÀ HỒ SƠ THIẾT KẾ BẢN VẼ THI CÔNG	THỰC HIỆN	HOÀNG QUANG ĐẠI	 CÔNG TY CỔ PHẦN THÀNH PHÁT GROUP CỔ PHẦN THÀNH PHÁT GROUP	TRẮC ĐỌC KÈ CHẨN TUYẾN KÈ			
			KIỂM TRA	NGUYỄN NĂNG THÀNH			GIÁM ĐỐC		
			CHỦ NHIỆM TK	PHẠM HỒNG SƠN	 PHẠM HỒNG SƠN	TỶ LỆ:	1/1000-1/50	BẢN VẼ SỐ:	TDK-02
			KCS CÔNG TY	QUÁCH HUY HIẾU		LẦN XUẤT BẢN:	01	MÃ SỐ:	2026 - XDH - HSTK



MSS: -4.00

Cao độ thiết kế	0.68												0.80		
Khoảng cách lẻ thiết kế	0.40												2.86		
Cao độ tự nhiên	0.54	0.54	0.54	0.25	-0.55	-1.19	-1.59	-1.58	-1.25	0.68	0.80	0.93	1.13	1.14	1.15
Khoảng cách mia	2.00	0.61	1.35	0.25	1.38	1.99	1.83	0.75	0.40	0.40	0.77	2.00			

Cọc: DT2
KM0+000.00
Đào hố, móng kè: 6.83m²
Đắp trả trong : 4.15m²
Đắp trả ngoài : 0.20m²

PHÒNG KINH TẾ XÃ ĐỊNH HOÀ
THẨM ĐỊNH
Theo văn bản số:...../.....
Ngày..... tháng..... năm 20....
Ký tên

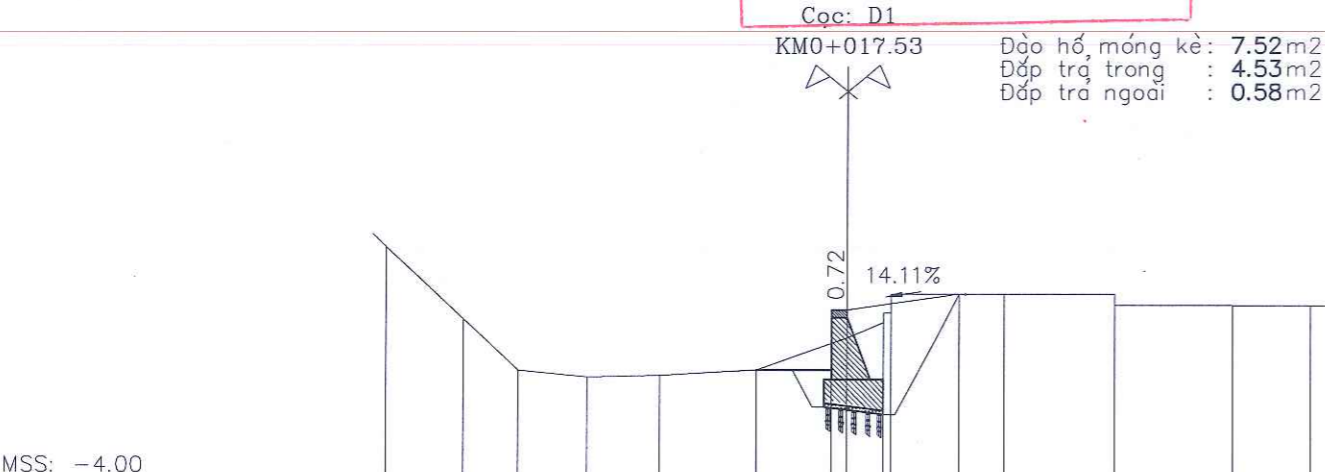


MSS: -4.00

Cao độ thiết kế	0.37												0.78			
Khoảng cách lẻ thiết kế	0.40												2.90			
Cao độ tự nhiên	0.33	0.30	0.29	-0.54	-1.25	-1.38	-1.37	-1.26	-0.38	-0.38	0.78	0.77	0.77	0.36	0.35	0.33
Khoảng cách mia	2.00	0.59	0.41	1.37	2.13	2.09	2.33	1.07	0.83	0.66	4.31	3.80	1.00	2.00		

Cọc: 1
KM0+007.33
Đào hố, móng kè: 6.89m²
Đắp trả trong : 4.58m²
Đắp trả ngoài : 0.47m²

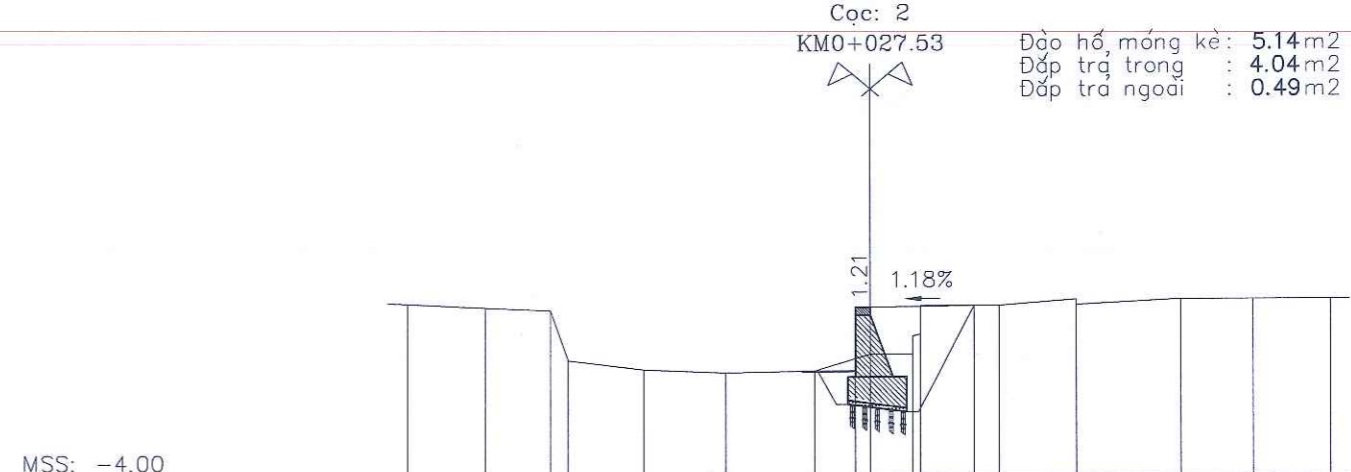
THẨM TRA
Theo Văn bản số...../.....
Ngày..... tháng..... năm.....
Chủ trì bộ môn ký tên:



MSS: -4.00

Cao độ thiết kế	0.37												0.78		
Khoảng cách lẻ thiết kế	0.40												2.90		
Cao độ tự nhiên	2.00	0.13	-1.19	-1.36	-1.32	-1.18	-0.35	0.29	0.29	0.78	0.78	0.78	0.49	0.48	0.47
Khoảng cách mia	2.00	1.41	1.80	1.92	2.51	2.36	0.95	0.20	2.90	2.89	3.06	2.00			

Cọc: D1
KM0+017.53
Đào hố, móng kè: 7.52m²
Đắp trả trong : 4.53m²
Đắp trả ngoài : 0.58m²



MSS: -4.00

Cao độ thiết kế	0.37												0.40			
Khoảng cách lẻ thiết kế	0.40												2.72			
Cao độ tự nhiên	0.48	0.38	0.30	-0.99	-1.23	-1.31	-1.27	-0.84	-0.38	-0.33	0.41	0.40	0.56	0.42	0.56	0.56
Khoảng cách mia	2.00	1.67	0.46	1.98	2.13	2.29	1.46	1.10	0.69	0.20	2.05	2.02	2.73	1.89	2.00	

Cọc: 2
KM0+027.53
Đào hố, móng kè: 5.14m²
Đắp trả trong : 4.04m²
Đắp trả ngoài : 0.49m²



**CÔNG TY CỔ PHẦN
THÀNH PHÁT GROUP**

**CÔNG TRÌNH: CẢI TẠO, NÂNG CẤP ĐƯỜNG VÀO GIÁO XỨ TÙNG THIỆN
XÓM 7A, XÃ ĐỊNH HOÀ
HỒ SƠ THIẾT KẾ BẢN VẼ THI CÔNG**

THỰC HIỆN	HOÀNG QUANG ĐẠI
KIỂM TRA	NGUYỄN NĂNG THÀNH
CHỦ NHIỆM TK	PHẠM HỒNG SƠN
KCS CÔNG TY	QUÁCH HUY HIẾU

CÔNG TY CỔ PHẦN THÀNH PHÁT GROUP
GIÁM ĐỐC
THÀNH PHÁT GROUP
PHẠM HỒNG SƠN

TRẮC NGANG THIẾT KẾ TUYẾN KÈ	
TỶ LỆ: 1/200	BẢN VẼ SỐ: TNK-01
LẦN XUẤT BẢN: 01	MÃ SỐ: 2026 - XDH - HSTK

PHÒNG KINH TẾ XÃ ĐỊNH HOÀ
THẨM ĐỊNH
 Theo văn bản số:.....
 Ngày..... tháng..... năm 20....
 Ký tên

Cọc: 3
 KM0+034.55
 Đào hố, móng kê: 4.13m²
 Đắp trả trong : 2.54m²
 Đắp trả ngoài : 0.30m²

Cọc: 4
 KM0+037.81
 Đào hố, móng kê: 5.46m²
 Đắp trả trong : 3.54m²
 Đắp trả ngoài : 0.32m²

MSS: -4.00

Cao độ thiết kế	0.37 0.37															
Khoảng cách lẻ thiết kế	0.40 2.27															
Cao độ tự nhiên	0.20	0.07	0.02	-0.73	-1.05	-1.46	-1.50	-1.10	-0.29	-0.16	-0.05	0.01	1.17	1.17	0.57	0.57
Khoảng cách mia	2.00	0.74	1.91	2.16	2.34	2.85	1.73	0.88	1.19	0.68	1.97	0.90	0.90	2.00		

MSS: -4.00

Cao độ thiết kế	0.37 0.37															
Khoảng cách lẻ thiết kế	0.40 2.61															
Cao độ tự nhiên	-0.08	-0.55	-1.00	-1.46	-1.51	-1.48	-1.18	-0.93	0.06	0.22	0.19	1.18	1.18	0.56	0.55	0.54
Khoảng cách mia	2.00	1.92	1.76	1.94	2.21	1.48	0.68	0.40	2.60	3.26	0.20	3.54	2.00			

THẨM TRA
 Theo Văn bản số.....
 Ngày..... tháng..... năm.....
 Chủ trì bộ môn ký tên:

Cọc: 5
 KM0+041.81
 Đào hố, móng kê: 5.99m²
 Đắp trả trong : 3.48m²
 Đắp trả ngoài : 0.35m²

Cọc: 6
 KM0+043.40
 Đào hố, móng kê: 5.78m²
 Đắp trả trong : 3.48m²
 Đắp trả ngoài : 0.46m²

MSS: -4.00

Cao độ thiết kế	0.37 0.17												
Khoảng cách lẻ thiết kế	0.40 2.60												
Cao độ tự nhiên	-0.20	-0.73	-1.16	-1.53	-1.59	-1.45	-0.01	-0.02	0.06	0.19	0.22	0.27	0.30
Khoảng cách mia	2.00	1.61	1.71	1.84	2.13	2.71	0.07	2.83	3.00	4.00	2.00		

MSS: -4.00

Cao độ thiết kế	0.37 0.17												
Khoảng cách lẻ thiết kế	0.40 2.60												
Cao độ tự nhiên	-0.39	-0.80	-1.16	-1.53	-1.59	-1.31	-1.16	0.06	0.06	0.19	0.21	0.20	0.19
Khoảng cách mia	2.00	1.76	1.65	2.39	2.37	1.77	0.06	2.96	3.30	3.70	2.00		



**CÔNG TY CỔ PHẦN
 THÀNH PHÁT GROUP**

**CÔNG TRÌNH: CẢI TẠO, NÂNG CẤP ĐƯỜNG VÀO GIÁO XỨ TÙNG THIỆN
 XÓM 7A, XÃ ĐỊNH HOÀ
 HỒ SƠ THIẾT KẾ BẢN VẼ THI CÔNG**

THỰC HIỆN: HOÀNG QUANG ĐẠI
 KIỂM TRA: NGUYỄN NĂNG THÀNH
 CHỦ NHIỆM TK: PHẠM HỒNG SƠN
 KCS CÔNG TY: QUÁCH HUY HIẾU

**CÔNG TY CỔ PHẦN
 THÀNH PHÁT
 GROUP**
 GIÁM ĐỐC
 PHẠM HỒNG SƠN

TRẮC NGANG THIẾT KẾ TUYẾN KÈ
 TỶ LỆ: 1/200
 BẢN VẼ SỐ: TNK-02
 LẦN XUẤT BẢN: 01
 MÃ SỐ: 2026 - XDH - HSTK

PHÒNG KINH TẾ XÃ ĐỊNH HOÀ
THẨM ĐỊNH
 The văn bản số:...../.....
 Ngày..... tháng..... năm 20....
 Ký tên

Cọc: 7
 KM0+056.91
 Đào hố, móng kè: 7.20m²
 Đắp trả trong : 3.93m²
 Đắp trả ngoài : 0.30m²

Cọc: 8
 KM0+066.91
 Đào hố, móng kè: 7.68m²
 Đắp trả trong : 3.18m²
 Đắp trả ngoài : 0.23m²

MSS: -4.00

Cao độ thiết kế	0.37											0.35	
Khoảng cách lẻ thiết kế	0.40											2.69	
Cao độ tự nhiên	-0.95	-1.13	-1.35	-1.56	-1.56	-1.50	-1.25	-0.13	0.14	0.37	0.50	0.62	0.69
Khoảng cách mia	2.00	2.38	1.42	2.08	1.80	1.46	0.91	0.84	3.00	3.51	3.49	2.00	

MSS: -4.00

Cao độ thiết kế	0.37											0.05
Khoảng cách lẻ thiết kế	0.40											2.50
Cao độ tự nhiên	-0.56	-1.04	-1.49	-1.72	-1.63	-1.13	-0.28	0.20	0.05	0.11	0.20	0.25
Khoảng cách mia	2.00	1.86	2.33	2.81	1.93	0.97	0.97	2.77	3.23	4.00	2.00	

CÔNG TY TNHH TƯ VẤN XÂY DỰNG 88 NB
THẨM TRA
 Theo Văn bản số...../.....
 Ngày..... tháng..... năm.....
 Chủ trì bộ môn ký tên:

Cọc: 9
 KM0+082.75
 Đào hố, móng kè: 9.43m²
 Đắp trả trong : 4.06m²
 Đắp trả ngoài : 0.22m²

Cọc: 10
 KM0+100.00
 Đào hố, móng kè: 7.55m²
 Đắp trả trong : 3.72m²
 Đắp trả ngoài : 0.27m²

MSS: -4.00

Cao độ thiết kế	0.37											0.36	
Khoảng cách lẻ thiết kế	0.40											2.69	
Cao độ tự nhiên	-0.37	-1.01	-1.56	-1.80	-1.63	-1.10	-0.60	0.28	0.30	0.37	0.58	0.57	0.56
Khoảng cách mia	2.00	1.71	2.15	2.00	1.40	1.57	0.48	0.69	3.08	2.92	4.00	2.00	

MSS: -4.00

Cao độ thiết kế	0.37											0.27	
Khoảng cách lẻ thiết kế	0.40											2.65	
Cao độ tự nhiên	0.52	0.52	0.52	-0.80	-1.35	-1.58	-1.55	0.22	0.20	0.28	0.35	0.52	0.61
Khoảng cách mia	2.00	0.21	1.65	2.30	2.70	2.21	0.83	0.69	3.22	3.11	3.67	2.00	



**CÔNG TY CỔ PHẦN
 THÀNH PHÁT GROUP**

**CÔNG TRÌNH: CẢI TẠO, NÂNG CẤP ĐƯỜNG VÀO GIÁO XỨ TÙNG THIỆN
 XÓM 7A, XÃ ĐỊNH HOÀ
 HỒ SƠ THIẾT KẾ BẢN VẼ THI CÔNG**

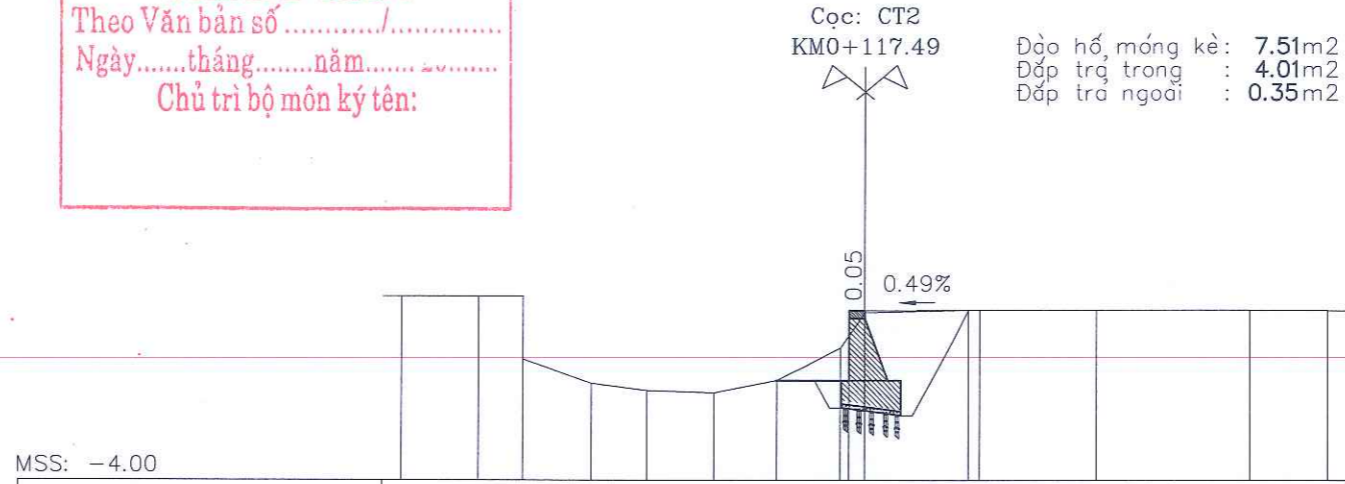
THỰC HIỆN	HOÀNG QUANG ĐẠI	<i>Hoàng Quang Đại</i>	CÔNG TY CỔ PHẦN THÀNH PHÁT GROUP THÀNH PHÁT GROUP
KIỂM TRA	NGUYỄN NĂNG THÀNH	<i>Nguyễn Năng Thành</i>	
CHỦ NHIỆM TK	PHẠM HỒNG SƠN	<i>Phạm Hồng Sơn</i>	
KCS CÔNG TY	QUÁCH HUY HIẾU	<i>Quách Huy Hiếu</i>	

TRẮC NGANG THIẾT KẾ TUYẾN KÈ
 TỶ LỆ: 1/200
 BẢN VẼ SỐ: TNK-03
 LẦN XUẤT BẢN: 01
 MÃ SỐ: 2026 - XDH - HSTK

PHÒNG KINH TẾ XÂY DỰNG
THẨM TRA
 Theo văn bản số:.....
 Ngày..... tháng..... năm 20....
 Ký tên

CÔNG TY TNHH TƯ VẤN XÂY DỰNG 88 NB
THẨM TRA
 Theo Văn bản số...../.....
 Ngày..... tháng..... năm.....
 Chủ trì bộ môn ký tên:

Cọc: CT2
 KM0+117.49
 Độ hố, móng kè: 7.51m²
 Đắp trả trong : 4.01m²
 Đắp trả ngoài : 0.35m²



MSS: -4.00

Cao độ thiết kế	0.37 0.37 0.38													
Khoảng cách lẻ thiết kế	0.40 2.71													
Cao độ tự nhiên	0.74	0.74	0.74	-0.89	-1.51	-1.69	-1.75	-1.43	-0.59	0.32	0.39	0.39	0.38	0.38
Khoảng cách mia	2.00	1.15	1.78	1.44	1.74	1.63	1.64	0.62	3.00	3.00	4.00	2.00	2.00	



**CÔNG TY CỔ PHẦN
 THÀNH PHÁT GROUP**

**CÔNG TRÌNH: CẢI TẠO, NÂNG CẤP ĐƯỜNG VÀO GIÁO XỨ TÙNG THIỆN
 XÓM 7A, XÃ ĐỊNH HOÁ
 HỒ SƠ THIẾT KẾ BẢN VẼ THI CÔNG**

THỰC HIỆN	HOÀNG QUANG ĐẠI	<i>Hoàng Quang Đại</i>
KIỂM TRA	NGUYỄN NĂNG THÀNH	<i>Nguyễn Năng Thành</i>
CHỦ NHIỆM TK	PHẠM HỒNG SƠN	<i>Phạm Hồng Sơn</i>
KCS CÔNG TY	QUÁCH HUY HIẾU	<i>Quách Huy Hiếu</i>

CÔNG TY CỔ PHẦN THÀNH PHÁT GROUP
 GIẢM ĐỐC
THÀNH PHÁT GROUP
 PHẠM HỒNG SƠN

TRẮC NGANG THIẾT KẾ TUYẾN KÈ

TỶ LỆ: 1/200	BẢN VẼ SỐ: TNK-04
LẦN XUẤT BẢN: 01	MÃ SỐ: 2026 - XDH - HSTK

PHỤ LỤC KHỐI LƯỢNG



PHÒNG KINH TẾ VÀ ĐỊNH HOẠ

THẨM ĐỊNH

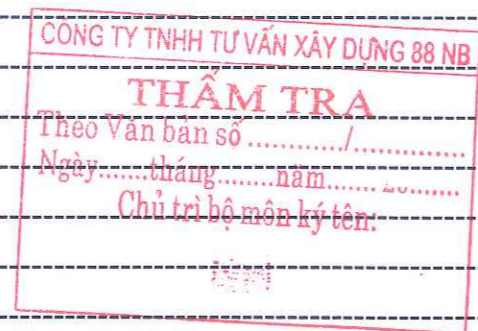
Theo văn bản số:...../.....

Ngày..... tháng..... năm 20....

Ký tên

TỔNG HỢP KHỐI LƯỢNG CHUNG

TT	HẠNG MỤC - VẬT LIỆU	ĐƠN VỊ	TUYẾN GT	TUYẾN KÈ	TH CHUNG
A	MẶT ĐƯỜNG				
	CHIỀU DÀI TUYẾN	m	118,96	117,49	236,45
1	Diện tích mặt đường phần mở rộng	m2	417,69		417,69
2	Bê tông xi măng M300 đá 2x4 dày 18cm phần mở rộng	m2	75,18		75,18
3	Ván khuôn mặt đường	m2	21,06		21,06
4	Giấy dầu tạo phẳng	m2	417,69		417,69
5	Móng cấp phối đá dăm loại II dày 16cm sau lu lèn	m3	71,38		71,38
6	Khe co dãn				
	- Chiều dài khe dãn	m	0,00		0,00
	- Chiều dài khe co	m	74,95		74,95
	- Chiều dài khe dọc	m	116,33		116,33
	- Matit chèn khe	m3	0,07		0,07
	- Gỗ đệm	m3	0,00		0,00
	- Chiều dài xẻ khe	m	191,28		191,28
B	NỀN ĐƯỜNG				
1	Đắp nền K95 dày 30cm, trong đó:		133,44		
	Đắp nền K95 dày 30cm - đất mua về	m3	133,44	-	133,44
2	Cắt Bê tông hiện trạng	m	16,26	-	16,26
3	Đào phá mặt đường bê tông cũ hư hỏng	m3	26,38	-	26,38
4	Đào hố móng kè chắn, trong đó:	m3	1054,77	845,85	1900,63
	- Đào phá kết cấu xây gạch	m3	74,45	21,45	95,90
	- Đào phá kết cấu bê tông	m3	34,90	14,30	49,20
	- Đào đất C1	m3	283,63	243,03	526,66
	- Đào đất C2	m3	661,80	567,07	1228,87
5	Đắp trả trong móng kè K90, trong đó:	m3	463,67	439,62	903,29
	- Tận dụng đất C2	m3	463,67	109,59	573,27
	- Tận dụng từ tuyến khác				
	- Mua về:	m3	0,00	258,73	258,73
6	Đắp trả ngoài móng kè K85 trong đó:	m3	126,83	38,53	165,36
	- Tận dụng đất C2	m3	126,83	38,53	165,36
	- Mua về:	m3	0,00	-	0,00
7	Vận chuyển đổ đi trung bình 3km				
	- Đất C1	m3	283,63	243,03	526,66
	- Đất C2	m3	0,00	-	0,00
	- Đất C3	m3	0,00	-	0,00



TỔNG HỢP KHỐI LƯỢNG CHUNG

PHÒNG KINH TẾ XÃ ĐỊNH HOÀ
THẨM ĐỊNH
Theo văn bản số:...../.....
Ngày..... tháng..... năm 20....

TT	HẠNG MỤC - VẬT LIỆU	ĐƠN VỊ	TUYẾN GT	TUYẾN KÈ	TH CHUNG
	- Bê tông, gạch vỡ	m3	109,35	35,75	145,10
C	AN TOÀN GIAO THÔNG				
1	Sơn đường				
	- Vạch sơn 1.1	m2	5,85	-	5,85
	- Vạch sơn giảm tốc dày 4mm	m2	26,40	-	26,40
2	Gờ chắn bánh				
	Số lượng gờ chắn bánh KT(0.3*0.5*0.3)m	cái	19,00	-	19,00
	BTXM M200 đá 1x2	m3	1,62	-	1,62
	Ván khuôn gờ chắn bánh	m2	19,19	-	19,19
	Sơn trắng đỏ 2 lớp	m2	19,19	-	19,19
3	Cọc tiêu				
	- Số lượng cọc tiêu(Trên kè)	cái	18,00	-	18,00
	- BTXM M200 đá 1x2	m3	0,44	-	0,44
	- Thép D<= 10mm	kg	47,66	-	47,66
	- Sơn đỏ phản quang	m2	1,51	-	1,51
	- Sơn trắng 2 lớp	m2	6,21	-	6,21
	- Ván khuôn cọc tiêu	m2	6,62	-	6,62
D	KÈ CHẮN				
1	Chiều dài kè chắn	m	117,00	117,49	234,49
a	Giằng đỉnh				
	BTXM M250 đá 1x2 giằng đỉnh(đã trừ cọc tiêu chiếm chỗ)	m3	9,28	9,40	18,68
	Ván khuôn	m2	46,96	47,16	94,12
	Thép D <= 10	kg	244,94	245,97	490,90
	Thép 10 < D <= 18	kg	415,58	417,32	832,91
b	Thân tường chắn				
	BTXM M200 đá 2x4 thân tường chắn	m3	174,95	131,59	306,54
	Ván khuôn thân tường chắn	m2	485,03	391,13	876,16
	Thép 10 < D <= 18	kg	1890,57	-	1890,57
c	Móng tường chắn				
	BTXM M200 đá 2x4 móng tường chắn	m3	199,60	128,06	327,67
	Ván khuôn móng tường chắn	m2	225,71	166,67	392,38
d	Thoát nước tường chắn				
	Vải địa kỹ thuật bọc ngoài ống	m2	2,07	2,07	4,14
	ống PVC D60 đặt 2 m 1 ống(dài 1,1m)	m	25,30	20,70	46,00
e	Đá dăm đệm móng dày 10cm	m3	21,06	21,15	42,21

CÔNG TY TNHH TƯ VẤN XÂY DỰNG 88 NB
THẨM TRA
Theo Văn bản số/.....
Ngày..... tháng..... năm.....
Chủ trì bộ môn ký tên:

0.557.135 - CTC
CÔNG TY
CỔ PHẦN
THÀNH PHÁT
GROUP
U-T. NINH BÌNH

TỔNG HỢP KHỐI LƯỢNG CHUNG

PHÒNG KINH TẾ XÃ ĐỊNH HOÀ
THẨM ĐỊNH
 Theo văn bản số:.....
 Ngày..... tháng..... năm 20.....
 Ký lên

TT	HẠNG MỤC - VẬT LIỆU	ĐƠN VỊ	TUYẾN GT	TUYẾN KÈ	TH CHUNG
f	Cọc tre gia cố móng (L= 2,5m mật độ 25 cọc/m2	m	10530,00	11.381,84	21911,84
g	Khe phòng lún (trung bình 11,8m/khe)	khe	10,00	10,00	20,00
	- Bao tải tấm nhựa đường khe phòng lún	m2	32,02	22,10	54,12
h	Biện pháp thi công kè chắn				
	Chiều dài bờ vây ngăn nước	m	21,00	-	21,00
	+ Đóng cọc tre D8-10 bờ vây (L=3.0m)	m	252,00	-	252,00
	+ Phên nứa	m2	63,00	-	63,00
	+ Thanh tre giằng D6	m	84,00	-	84,00
	+ Đắp đất bờ vây bằng đất tận dụng	m3	31,50	-	31,50
	+Thép D6 neo	kg	6,99	-	6,99
	Thanh thải bờ vây				
	+ Phá dỡ bờ vây	m	31,50	-	31,50
	+ Nhổ hết cọc gỗ, vận chuyển đổ đi	m	252,00	-	252,00
	+ Xúc chuyển đất bờ vây	m3	31,50	-	31,50
	Ca bơm nước	ca	15,00	-	15,00
E	BẾN RỬA				
	Trát VXM M75 dày 1.5 cm	m2	12,11	-	12,11
	Gạch xây vữa M75 dày 25 cm bậc bến rửa	m3	1,80	-	1,80
	Gạch xây vữa M75 dày 22 cm thành bên bến rửa	m3	0,37	-	0,37
	BT lót M100, dày 5cm	m3	1,03	-	1,03
	BT hoàn trả lê hiện trạng M200 đá 1x2	m3	1,00	-	1,00
	BTXM M200 đá 1x2 chân khay phạm vi bến rửa	m3	1,03	-	1,03
	Đá dăm đem	m3	0,21	-	0,21
	Cọc tre loại A, L=2m, mật độ 25 cọc/m2	m	73,50	-	73,50
	Đào bến rửa đất C2	m3	4,63	-	4,63
	Đào hố móng chân khay đất C1	m3	2,47	-	2,47
	Đắp hoàn trả hố móng	m3	0,82	-	0,82
	Đất thừa đổ đi đất C1	m3	2,47	-	2,47
	Đất thừa đổ đi đất C2	m3	3,81	-	3,81
F	ĐƯỜNG CÔNG VỤ				
	Chiều dài đường công vụ	m			31,50
	Đắp đường công vụ đất tận dụng	m3			387,45
	Cấp phối đá dăm loại 2 dày 20cm gia cố mặt	m3			22,05
	Phá dỡ đường công vụ đổ đi	m3			409,50
	Vận chuyển đổ đi trung bình 3km	m3			409,50
G	HOÀN TRẢ CÂY XANH				
	Đánh gốc và trồng lại cây dừa đường kính trung bình 30cm	cây	8,00		8,00

CÔNG TY TNHH TƯ VẤN XÂY DỰNG 88 NB
THẨM TRA
 Theo Văn bản số/.....
 Ngày..... tháng..... năm.....
 Chủ trì bộ môn ký tên:



TỔNG HỢP KHỐI LƯỢNG TUYẾN GT

PHÒNG KINH TẾ XÃ ĐỊNH HOÁ
THẨM ĐỊNH
Theo văn bản số:.....
Ngày..... tháng..... năm 20....
Ký tên

TT	HẠNG MỤC - VẬT LIỆU	ĐƠN VỊ	KL TUYẾN	TH CHUNG
A	MẶT ĐƯỜNG			
	CHIỀU DÀI TUYẾN	m	118,96	118,96
1	Diện tích mặt đường phần mở rộng	m2	417,69	417,69
2	Bê tông xi măng M300 đá 2x4 dày 18cm phần mở rộng	m2	75,18	75,18
3	Ván khuôn mặt đường	m2	21,06	21,06
4	Giấy dầu tạo phẳng	m2	417,69	417,69
5	Móng cấp phối đá dăm loại II dày 16cm sau lu lèn	m3	71,38	71,38
6	Khe co dãn			
	- Chiều dài khe co	m	74,95	74,95
	- Chiều dài khe dọc	m	116,33	116,33
	- Matit chèn khe	m3	0,07	0,07
	- Chiều dài xẻ khe	m	191,28	191,28
B	NỀN ĐƯỜNG			
1	Đắp nền K95 dày 30cm, trong đó:	m3	133,44	133,44
	Đắp nền K95 dày 30cm - đất mua về	m3	133,44	133,44
2	Cắt Bê tông hiện trạng	m	16,26	16,26
3	Đào phá mặt đường bê tông cũ hư hỏng	m3	26,38	26,38
4	Đào hố móng kê chắn, trong đó:	m3	1.054,77	1054,77
	- Đào phá kết cấu xây gạch	m3	74,45	74,45
	- Đào phá kết cấu bê tông	m3	34,90	34,90
	- Đào đất C1	m3	283,63	283,63
	- Đào đất C2	m3	661,80	661,80
5	Đắp trả trong móng kê K90, trong đó:	m3	463,67	463,67
	- Tận dụng đất C2	m3	463,67	463,67
	- Tận dụng đất C2 từ tuyến khác	m3	-	0,00
	- Mua về:	m3	-	0,00
6	Đắp trả ngoài móng kê K85 trong đó:	m3	126,83	126,83
	- Tận dụng đất C2	m3	126,83	126,83
	- Mua về:	m3	-	0,00
7	Vận chuyển đổ đi trung bình 3km			
	- Đất C1	m3	283,63	283,63
	- Đất C2	m3	-	0,00
	- Đất C3	m3	-	0,00
	- Bê tông, gạch vỡ	m3	109,35	109,35
C	AN TOÀN GIAO THÔNG			
1	Sơn đường			
	- Vạch sơn 1.1	m2	5,85	5,85
	- Vạch sơn giảm tốc dày 4mm	m2	26,40	26,40
2	Gờ chắn bánh			

CÔNG TY TNHH TƯ VẤN XÂY DỰNG 38 NB
THẨM TRA
Theo Văn bản số:.....
Ngày..... tháng..... năm.....
Chức vụ bộ môn ký tên:



TT	HẠNG MỤC - VẬT LIỆU	ĐƠN VỊ	KL TUYẾN	TH CHUNG
	Số lượng gờ chắn bánh KT(1*0.3*0.3)m	cái	19,00	19,00
	BTXM M200 đá 1x2	m3	1,62	1,62
	Ván khuôn gờ chắn bánh	m2	19,19	19,19
	Sơn trắng đỏ 2 lớp	m2	19,19	19,19
3	Cọc tiêu			
	- Số lượng cọc tiêu(Trên kè)	cái	18,00	18,00
	- BTXM M200 đá 1x2	m3	0,44	0,44
	- Thép D<= 10mm	kg	47,66	47,66
	- Sơn đỏ phản quang	m2	1,51	1,51
	- Sơn trắng 2 lớp	m2	6,21	6,21
	- Ván khuôn cọc tiêu	m2	6,62	6,62
D	KÈ CHẮN			
1	Chiều dài kè chắn	m	117,00	117,00
a	Giằng đỉnh			
	BTXM M250 đá 1x2 giằng đỉnh(đã trừ cọc tiêu chôn chỗ)	m3	9,28	9,28
	Ván khuôn	m2	46,96	46,96
	Thép D <= 10	kg	244,94	244,94
	Thép 10 < D <= 18	kg	415,58	415,58
b	Thân tường chắn			
	BTXM M200 đá 2x4 thân tường chắn	m3	174,95	174,95
	Ván khuôn thân tường chắn	m2	485,03	485,03
	Thép 10 < D <= 18	kg	1.890,57	1.890,57
c	Móng tường chắn			
	BTXM M200 đá 2x4 móng tường chắn	m3	199,60	199,60
	Ván khuôn móng tường chắn	m2	225,71	225,71
d	Thoát nước tường chắn			
	Vải địa kỹ thuật bọc ngoài ống	m2	2,07	2,07
	ống PVC D60 đặt 2 m 1 ống(dài 1,1m)	m	25,30	25,30
e	Đá dăm đệm móng dày 10cm	m3	21,06	21,06
f	Cọc tre gia cố móng (L= 2m mật độ 25 cọc/m2)	m	10.530,00	10530,00
g	Khe phòng lún (trung bình 11,8m/khe)	khe	10,00	10,00
	- Bao tải tấm nhựa đường khe phòng lún	m2	32,02	32,02
h	Biện pháp thi công kè chắn			
	Chiều dài bờ vây ngăn nước	m	21,00	21,00
	+ Đóng cọc tre D8-10 bờ vây (L=3.0m)	m	252,00	252,00
	+ Phên nứa	m2	63,00	63,00
	+ Thanh tre giằng D6	m	84,00	84,00
	+ Đắp đất bờ vây bằng đất tận dụng	m3	31,50	31,50
	+Thép D6 neo	kg	6,99	6,99
	Thanh thép bờ vây			
	+ Phá dỡ bờ vây	m	31,50	31,50

CÔNG TY TNHH TƯ VẤN XÂY DỰNG 88 NB

THẨM TRA

Theo Văn bản số/.....

Ngày tháng năm 20.....

Chức vụ
Chữ ký bộ môn ký tên:

THẨM ĐỊNH

Theo Văn bản số:.....

Ngày..... tháng..... năm 20.....

Ký tên



TT	HẠNG MỤC - VẬT LIỆU	ĐƠN VỊ	KL TUYÊN	TH CHUNG
	+ Nhổ hết cọc gỗ, vận chuyển đổ đi	m	Ký tên 252,00	252,00
	+ Xúc chuyển đất bờ vây	m3	31,50	31,50
	Ca bơm nước	ca	15,00	15,00
E	BẾN RỬA			
	Trát VXM M75 dày 1.5 cm	m2	12,11	12,11
	Gạch xây vữa M75 dày 25 cm bậc bến rửa	m3	1,80	1,80
	Gạch xây vữa M75 dày 22 cm thành bên bến rửa	m3	0,37	0,37
	BT lót M100, dày 5cm	m3	1,03	1,03
	BT hoàn trả lễ hiện trạng M200 đá 1x2	m3	1,00	1,00
	BTXM M200 đá 1x2 chân khay phạm vi bến rửa	m3	1,03	1,03
	Đá dăm dẽm	m3	0,21	0,21
	Cọc tre loại A, L=2m, mật độ 25 cọc/m2	m	73,50	73,50
	Đào bến rửa đất C2	m3	4,63	4,63
	Đào hố móng chân khay đất C1	m3	2,47	2,47
	Đắp hoàn trả hố móng	m3	0,82	0,82
	Đất thừa đổ đi đất C1	m3	2,47	2,47
	Đất thừa đổ đi đất C2	m3	3,81	3,81
F	HOÀN TRẢ CÂY XANH			
	Đánh gốc và trồng lại cây dừa đường kính trung bình 30cm	cây	8,00	8,00

PHÒNG - NH HOÀ
 TH - ĐỊNH
 Theo Văn bản số:/.....
 Ngày tháng năm 20.....



CÔNG TY TNHH TƯ VẤN XÂY DỰNG 88 NB
THẨM TRA
 Theo Văn bản số/.....
 Ngày tháng năm
 Chủ trì bộ môn ký tên:

PHÒNG KINH TẾ XÃ ĐỊNH HOÀ
THAM ĐỊNH
 Thẻ văn bản số:...../.....
 Ngày..... tháng..... năm 20....
 Ký tên

BẢNG SƠ TOÁN KHỐI LƯỢNG TUYẾN GT

Tên cọc	K.Cách lẻ	Diện tích + Chiều dài							Khối lượng						
		B mặt mở rộng	BTXM mở rộng	CPDD loại 2	Đắp nền K95	Đào hố móng kè	Đắp trả trong	Đắp trả ngoài	B mặt mở rộng	BTXM mở rộng	CPDD loại 2	Đắp nền K95	Đào hố móng kè	Đắp trả trong	Đắp trả ngoài
		(m)	(m ²)	(m ²)	(m ²)	(m ²)	(m ²)	(m ²)	(m ²)	(m ³)	(m ³)	(m ²)	(m ³)	(m ³)	(m ³)
DT1		4,99	0,90	0,80	1,50	3,19	0,00	0,00							
	2,65								13,37	2,41	2,15	4,01	14,87	4,52	0,73
1		5,10	0,92	0,82	1,53	8,03	3,41	0,55	39,32	7,09	6,28	11,69	59,02	25,06	4,04
2	7,35														
		5,60	1,01	0,89	1,65	8,03	3,41	0,55	55,80	10,05	8,90	16,45	80,60	34,90	5,45
3	10,00														
		5,56	1,00	0,89	1,64	8,09	3,57	0,54	48,72	8,77	8,02	14,89	85,15	34,18	20,84
4	8,81														
		5,50	0,99	0,93	1,74	11,24	4,19	4,19	88,39	15,91	14,95	27,96	176,37	67,33	39,85
5-	16,07														
		5,50	0,99	0,93	1,74	10,71	4,19	0,77	0,00	0,00	0,00	0,00	0,00	0,00	0,00
5+	0,00														
		2,52	0,45	0,45	0,85	8,68	4,18	0,70	25,20	4,50	4,50	8,50	86,80	41,80	7,00
6	10,00														
		2,52	0,45	0,45	0,85	8,68	4,18	0,70	32,97	5,94	5,87	11,15	111,61	55,87	9,61
7	13,35														
		2,42	0,44	0,43	0,82	8,04	4,19	0,74	47,20	8,50	8,50	16,00	159,60	82,30	14,20
8	20,00														
		2,30	0,41	0,42	0,78	7,92	4,04	0,68	34,13	6,11	6,27	11,61	127,63	60,14	12,85
9	15,48														
		2,11	0,38	0,39	0,72	8,57	3,73	0,98	21,30	3,85	3,90	7,30	97,05	37,65	8,75
10	10,00														
		2,15	0,39	0,39	0,74	10,84	3,80	0,77	4,84	0,88	0,88	1,67	24,94	8,56	1,67
11	2,25														
		2,15	0,39	0,39	0,74	11,33	3,81	0,71	6,45	1,17	1,17	2,22	31,14	11,36	1,85
CT1	3,00														
		2,15	0,39	0,39	0,74	9,43	3,76	0,52							
Tổng									417,69	75,18	71,38	133,44	1054,77	463,67	126,83



THẨM TRA

CỘNG HÒA XÃ HỘI CHỦ NGHĨA VIỆT NAM
 Theo Văn bản số...../.....
 Ngày..... tháng..... năm.....
 Chủ trì bộ môn ký tên.

CÔNG TY TNHH TƯ VẤN XÂY DỰNG 88 NB
THẨM TRA
Theo Văn bản số/.....
Ngày.....tháng.....năm.....
Chủ trì bộ môn ký tên:

PHÒNG KINH TẾ XÃ ĐỊNH HOÁ
THẨM ĐỊNH
Theo văn bản số:...../.....
Ngày..... tháng.....năm 20....
Ký tên



BẢNG THỐNG KÊ KHỐI LƯỢNG KHE CO DẪN				
STT	HẠNG MỤC - VẬT LIỆU	ĐƠN VỊ	TUYẾN	TỔNG
VI	KHE CO GIÃN			
	- Chiều dài khe co dẫn	m	74,95	74,95
	- Chiều dài khe dọc	m	116,33	116,33
	- Matít chèn khe	m ³	0,07	0,07
	- Chiều dài xẻ khe	m	191,28	191,28

PHÒNG KINH TẾ XÃ ĐỊNH HOÀ

THẨM ĐỊNH

Theo văn bản số:...../.....

Ngày..... tháng.....năm 20....

Ký tên

TỔNG HỢP KHỐI LƯỢNG TƯỜNG CHẮN H=2,0M TUYẾN GT

STT	HẠNG MỤC KÈ	ĐƠN VỊ	KHỐI LƯỢNG
1	Chiều dài kè chắn	m	117,00
a	Giằng đỉnh		
	BTXM M250 đá 1x2 thân giằng đỉnh	m3	9,28
	Ván khuôn	m2	46,96
	Thép D ≤ 10	kg	244,94
	Thép 10 < D ≤ 18	kg	415,58
b	Thân tường chắn		
	BTXM M200 đá 1x2 thân tường chắn	m3	174,95
	Ván khuôn thân tường chắn	m2	485,03
	Thép 10 < D ≤ 18	kg	1.890,57
c	Móng tường chắn		
	BTXM M200 đá 1x2 móng tường chắn	m3	199,60
	Ván khuôn móng tường chắn	m2	225,71
d	Thoát nước tường chắn		
	Vải địa kỹ thuật bọc ngoài ống	m2	2,07
	ống PVC D60 đặt 5 m 1 ống(dài 1,1m)	m	25,30
e	Đá dăm đệm móng dày 10cm	m3	21,06
f	Cọc tre gia cố móng (L= 2m mật độ 25 cọc/m2)	m	10.530,00
g	Khe phòng lún (trung bình 11,8m/khe)	khe	10,00
	- Bao tải tấm nhựa đường khe phòng lún	m2	32,02

CÔNG TY TNHH TƯ VẤN XÂY DỰNG 88 NB
THẨM TRA
 Theo Văn bản số/.....
 Ngày tháng.....năm.....
 Chủ trì bộ môn ký tên:



PHÒNG KINH TẾ XÃ ĐỊNH HOÁ

THAM ĐỊNH

Theo Văn bản số:...../.....

Ngày.....tháng.....năm 20....

Ký tên

Bảng tổng hợp khối lượng bến rửa

STT	Hạng mục	Đơn vị	Khối lượng
1	Trát VXM M75 dày 1.5 cm	m2	12,11
2	Gạch xây vữa M75 dày 25 cm bậc bến rửa	m3	1,80
3	Gạch xây vữa M75 dày 22 cm thành bên bến rửa	m3	0,37
4	BT lót M100, dày 5cm	m3	1,03
5	BTXM M200 đá 1x2 chân khay phạm vi bến rửa	m3	1,03
6	Đá dăm đệm	m3	0,21
7	Cọc tre loại A, L=2.0m, mật độ 25 cọc/m2	m	73,50
8	Đào bến rửa đất C2	m3	4,63
9	Đào hố móng chân khay đất C1	m3	2,47
10	Đắp hoàn trả hố móng	m3	0,82
11	Đất thừa đổ đi đất C1	m3	2,47
12	Đất thừa đổ đi đất C2	m3	3,81



CÔNG TY TNHH TƯ VẤN XÂY DỰNG 88 NB

THẨM TRA

Theo Văn bản số...../.....

Ngày.....tháng.....năm.....

Chủ trì bộ môn ký tên:

PHÒNG KINH TẾ XÃ ĐỊNH HOÀ
XÃ ĐỊNH
 Theo văn bản số:...../.....
 Ngày..... tháng..... năm 20....
 Ký tên

TỔNG HỢP KHỐI LƯỢNG TUYẾN KÈ

TT	HẠNG MỤC - VẬT LIỆU	ĐƠN VỊ	KL TUYẾN	TH CHUNG
	CHIỀU DÀI TUYẾN	m	117,49	117,49
A	PHẦN NỀN			
1	Đào hố móng kè chắn, trong đó:	m3	845,85	845,85
	- Đào phá kết cấu xây gạch	m3	21,45	21,45
	- Đào phá kết cấu bê tông	m3	14,30	14,30
	- Đào đất C1	m3	243,03	243,03
	- Đào đất C2	m3	567,07	567,07
2	Đắp trả trong móng kè K90, trong đó:	m3	439,62	439,62
	- Tận dụng đất (sau khi trừ khối lượng đắp bờ vây và đường công vụ)	m3	109,59	109,59
	- Tận dụng từ tuyến khác	m3	71,29	71,29
	- Mua về:	m3	258,73	258,73
3	Đắp trả ngoài móng kè K85 trong đó:	m3	38,53	38,53
	- Tận dụng đất C2(sau khi trừ khối lượng đắp bờ vây và đường công vụ)	m3	38,53	38,53
	- Mua về:	m3	-	0,00
4	Vận chuyển đổ đi trung bình 3km			
	- Đất C1	m3	243,03	243,03
	- Đất C2	m3	-	0,00
	- Bê tông, gạch vỡ	m3	35,75	35,75
B	KÈ CHẮN			
1	Chiều dài kè chắn	m	117,49	117,49
a	Giằng đỉnh			
	BTXM M250 đá 1x2 thân giằng đỉnh	m3	9,40	9,40
	Ván khuôn	m2	47,16	47,16
	Thép D <= 10	kg	245,97	245,97
	Thép 10 < D <= 18	kg	417,32	417,32
b	Thân tường chắn			
	BTXM M200 đá 2x4 thân tường chắn	m3	131,59	131,59
	Ván khuôn thân tường chắn	m2	391,13	391,13
	Thép 10 < D <= 18	kg	-	0,00
c	Móng tường chắn			
	BTXM M200 đá 2x4 móng tường chắn	m3	128,06	128,06
	Ván khuôn móng tường chắn	m2	166,67	166,67
d	Thoát nước tường chắn			
	Vải địa kỹ thuật bọc ngoài ống	lũ	23,00	23,00
	ống PVC D60 đặt 2 m 1 ống(dài 1,1m)	m2	2,07	2,07
	ống PVC D60 đặt 2 m 1 ống(dài 1,1m)	m	20,70	20,70
e	Đá dăm đệm móng dày 10cm	m3	21,15	21,15
f	Cọc tre gia cố móng (L= 2,5m mật độ 25 cọc/m2)	m	11.381,84	11381,84
g	Khe phòng lún (trung bình 11,8m/khe)	khe	10,00	10,00
	- Bao tải tấm nhựa đường khe phòng lún	m2	22,10	22,10

CÔNG TY TNHH TƯ VẤN XÂY DỰNG 88 NB
THẨM TRA
 Theo Văn bản số/.....
 Ngày..... tháng..... năm.....
 Chủ trì bộ môn ký tên:



PHÒNG KINH TẾ XÃ ĐỊNH HOÁ

THẨM ĐỊNH

The: văn bản số:...../.....

Ngày..... tháng..... năm 20....

Ký tên

BẢNG SƠ TOÁN KHỐI LƯỢNG TUYẾN KÈ

Tên cọc	K.Cách lẻ	Diện tích			Khối lượng		
		Đào hố móng kè	Đắp trả trong	Đắp trả ngoài	Đào hố móng kè	Đắp trả trong	Đắp trả ngoài
		(m2)	(m2)	(m2)	(m3)	(m3)	(m3)
DT2		6,83	4,15	0,20			
	7,33				50,28	32,00	2,46
1		6,89	4,58	0,47			
	10,20				73,49	46,46	5,36
D1		7,52	4,53	0,58			
	10,00				63,30	42,85	5,35
2		5,14	4,04	0,49			
	7,02				32,54	23,10	2,77
3		4,13	2,54	0,30			
	3,26				15,63	9,91	1,01
4		5,46	3,54	0,32			
	4,00				22,90	14,04	1,34
5		5,99	3,48	0,35			
	1,59				9,36	5,53	0,64
6		5,78	3,48	0,46			
	13,51				87,68	50,05	5,13
7		7,20	3,93	0,30			
	10,00				74,40	35,55	2,65
8		7,68	3,18	0,23			
	15,84				135,51	57,34	3,56
9		9,43	4,06	0,22			
	17,25				147,57	62,45	3,88
10		7,68	3,18	0,23			
	17,49				133,19	60,34	4,37
CT2		7,55	3,72	0,27			
					845,85	439,62	38,53



PHÒNG KINH TẾ XÃ ĐỊNH HOÀ

THẨM ĐỊNH

Theo văn bản số:...../.....

Ngày..... tháng..... năm 20....

Ký tên

TỔNG HỢP KHỐI LƯỢNG TƯỜNG CHẮN H=1,6M TUYẾN KÈ

STT	HẠNG MỤC KÈ	ĐƠN VỊ	KHỐI LƯỢNG
1	Chiều dài kè chắn	m	117,49
a	Giăng đỉnh		
	BTXM M250 đá 1x2 thân giăng đỉnh	m3	9,40
	Ván khuôn	m2	47,16
	Thép D ≤ 10	kg	245,97
	Thép 10 < D ≤ 18	kg	417,32
b	Thân tường chắn		
	BTXM M200 đá 2x4 thân tường chắn	m3	131,59
	Ván khuôn thân tường chắn	m2	391,13
	Thép 10 < D ≤ 18	kg	-
c	Móng tường chắn		
	BTXM M200 đá 2x4 móng tường chắn	m3	128,06
	Ván khuôn móng tường chắn	m2	166,67
d	Thoát nước tường chắn	lỗ	23,00
	Vải địa kỹ thuật bọc ngoài ống	m2	2,07
	ống PVC D60 đặt 2 m 1 ống(dài 0,9m)	m	20,70
e	Đá dăm đệm móng dày 10cm	m3	21,15
f	Cọc tre gia cố móng (L= 2,5m mật độ 25 cọc/m2)	m	11.381,84
g	Khe phòng lún (trung bình 11,8m/khe)	khe	10,00
	- Bao tải tấm nhựa đường khe phòng lún	m2	22,10



THẨM TRA
Theo Văn bản số/.....
Ngày..... tháng..... năm..... 20.....
Chủ trì bộ môn ký tên: