

HỒ SƠ

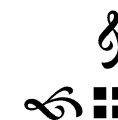
THIẾT KẾ BẢN VẼ THI CÔNG

CÔNG TRÌNH

CẢI TẠO, CHỈNH TRANG TUYẾN ĐƯỜNG BÁI TỬ LONG, PHƯỜNG CẨM PHẢ

HẠNG MỤC: CẤP NƯỚC PHÒNG CHÁY CHỮA CHÁY

ĐỊA ĐIỂM: PHƯỜNG CẨM PHẢ, TỈNH QUẢNG NINH.



CÔNG TY CỔ PHẦN AHM HẠ LONG

THIẾT KẾ BẢN VẼ THI CÔNG

DỰ ÁN: CẢI TẠO, CHỈNH TRANG TUYẾN ĐƯỜNG BÁI TỬ LONG, PHƯỜNG CẨM PHẢ

HẠNG MỤC: CẤP NƯỚC PHÒNG CHÁY CHỮA CHÁY

Đ/D.CHỦ ĐẦU TƯ

GIÁM ĐỐC

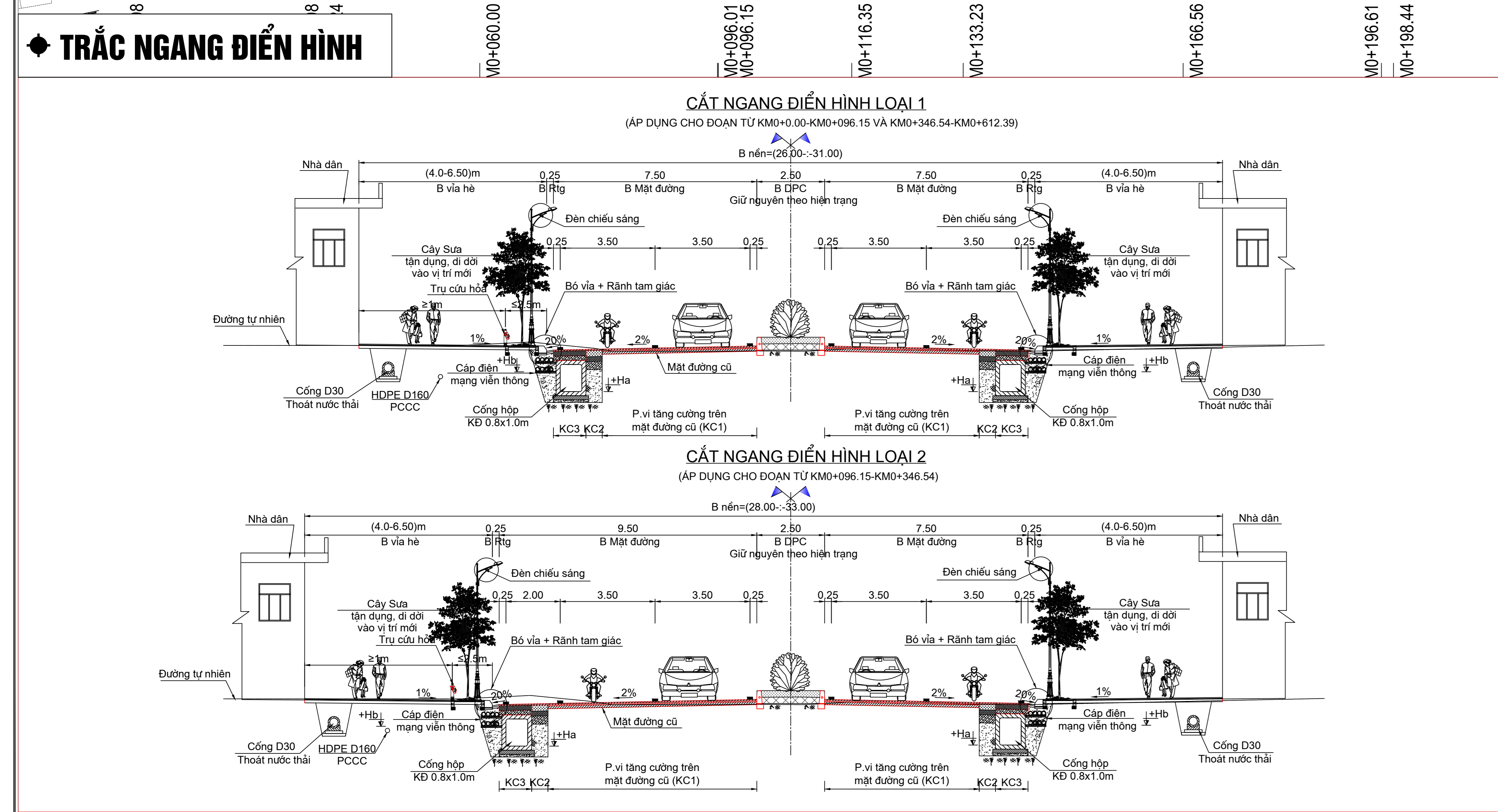
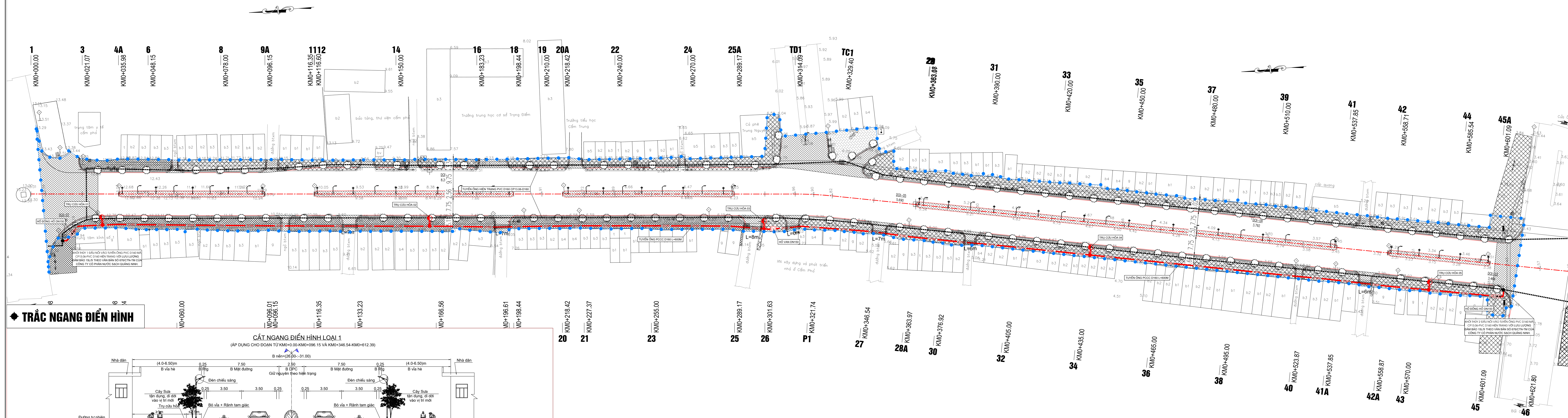
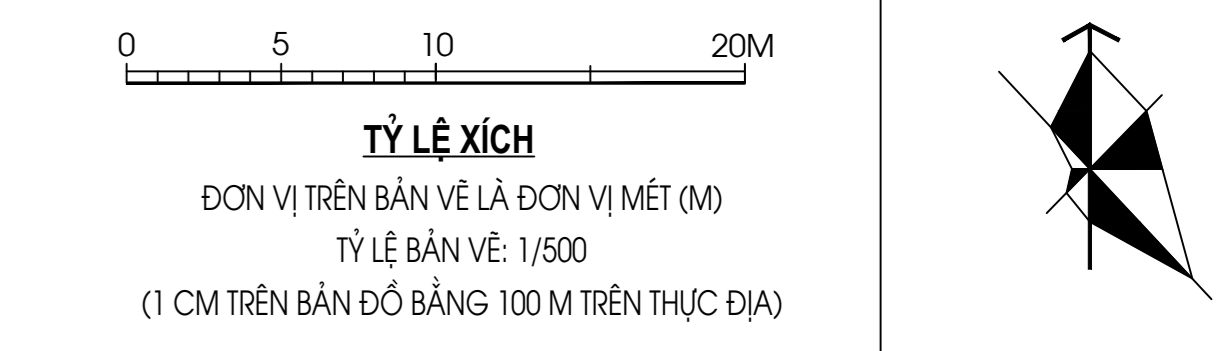
Vũ Bạch Dương

Đ/D.ĐƠN VỊ TƯ VẤN

TỔNG MẶT BẰNG THIẾT KẾ CẤP NƯỚC PCCC

CÔNG TRÌNH: CẢI TẠO, CHỈNH TRANG TUYẾN ĐƯỜNG BÁI TỬ LONG, PHƯỜNG CẨM PHẢ

ĐỊA ĐIỂM: PHƯỜNG CAO XANH- TỈNH QUẢNG NINH



- #### A. PHƯƠNG AN THIẾT KẾ CẤP NƯỚC - PCCC
- 1. TIÊU CHUẨN THIẾT KẾ**
- Luật Phòng cháy, chữa cháy và cứu nạn, cứu hộ số 55/2024/QH15 ngày 28/11/2024
 - QCVN 01:2021/BXD Quy chuẩn kỹ thuật quốc gia về quy hoạch xây dựng
 - QCVN 06:2022/BXD Quy chuẩn kỹ thuật Quốc gia về an toàn cháy cho nhà và công trình
 - Sửa đổi 1:2023 QCVN 06:2022/BXD (Các yêu cầu đối với mạng đường ống cấp nước chữa cháy, cách bố trí trụ nước chữa cháy)
 - QCVN 10:2025/BGA Quy chuẩn kỹ thuật Quốc gia về trang bị, bố trí phương tiện phòng cháy, chữa cháy, cứu nạn, cứu hộ cho nhà và công trình
 - TCVN 6379:2024 Tiêu chuẩn Việt Nam về thiết bị chữa cháy - Trụ cứu cháy - Yêu cầu kỹ thuật
 - TCVN 2822:1995 Phòng cháy, chữa cháy cho nhà và công trình - Yêu cầu kỹ thuật
 - Tiêu chuẩn TCVN 33:2006 "Cấp nước - Mạng lưới đường ống và công trình - Tiêu chuẩn thiết kế"
 - Tiêu chuẩn TCVN 13606:2023 "Cấp nước - Mạng lưới đường ống và công trình - Yêu cầu thiết kế"
- 2. GIẢI PHÁP THIẾT KẾ CẤP NƯỚC - PCCC**
- Thiết kế ống từ cứu hỏa liên tục phù hợp với TCVN 6379:2024
 - Hàng tồn của trụ cứu cháy quay và phía lòng đường. Đường kính trong hàng tồn là 110mm, hàng nhỏ 60mm. Khoảng cách từ mặt vỉa hè đến trụ là 700±35mm.
 - Không được lắp qua đường phố dùng làm lối đi bộ.
 - Khoảng cách từ ống cứu hỏa chữa cháy và tương công trình là 1m, khoảng cách từ ống cứu hỏa chữa cháy và mặt đường là 2.5m.
 - Khoảng cách từ vỉa hè 2 trụ cứu hỏa là 1.50m.
 - Đường ống cấp nước chữa cháy được chôn sâu > 0.5m.
 - Vải lọc làm ống chịu được áp lực, ăn mòn, phù hợp với điều kiện làm việc.
 - Nguồn nước: nước phục vụ chữa cháy được cấp từ ống PVC-D160 của Công ty CP Nước sạch Quảng Ninh với lưu lượng đảm bảo Q=15L/S, áp lực dự kiến tại điểm đầu là 1.0bar.
 - Áp lực tại điểm bắt từ nhà tối thiểu > 10m.
 - Thời gian phục hồi, đảm bảo cấp nước là 24h vì tuyến ống cấp nước liên tục 24/7.
 - Tổng số hộ dân trong trụ cứu hỏa dự kiến là 220 hộ tương đương 1100 người. Căn cứ Bảng H.1 - Phụ lục H của QCVN 10:2025/BGA, số đơn vị đồng thời là 01 đơn vị và lưu lượng nước chữa cháy ngoài nhà là 15 L/s.
 - Dự án bao gồm nhà ở riêng lẻ (phần F1.4) có số tầng >3 và >12, khối tích từ trên 1.000 m³ đến 5.000 m³. Căn cứ Bảng H.2 - Phụ lục H của QCVN 10:2025/BGA, lưu lượng nước chữa cháy ngoài nhà của các nhóm công trình (không phụ thuộc bậc cứu hỏa) được xác định là 15 L/s cho 01 đơn vị.
 - Thiết kế trụ nước chữa cháy ngoài nhà đảm bảo lưu lượng 15h (theo văn bản số 676/CTN-TM ngày 26/03/2025).
 - Khi xảy ra cháy để đảm bảo cấp nước và áp lực trong tuyến ống làm đạt Q ≥ 15m và H ≥ 1 tại ống thì không làm ảnh hưởng tới sinh hoạt của các hộ dân, đảm bảo quản lý của mạng sẽ phải hợp đồng công suất các trạm bơm tạm thời hoặc đóng các tuyến phụ để phục vụ cho công tác PCCC.
 - Khoảng cách từ công trình đến trụ cứu hỏa gần nhất không lớn hơn 400m đường ống.
 - Hệ thống đường ống cấp nước phòng cháy chữa cháy lắp một không có nước sinh hoạt, chỉ cấp nước cho chữa cháy ngoài nhà.

CÔNG TRÌNH - ĐỊA ĐIỂM:
CẢI TẠO, CHỈNH TRANG TUYẾN ĐƯỜNG BÁI TỬ LONG, PHƯỜNG CẨM PHẢ

ĐỊA ĐIỂM: PHƯỜNG CẨM PHẢ, TỈNH QUẢNG NINH

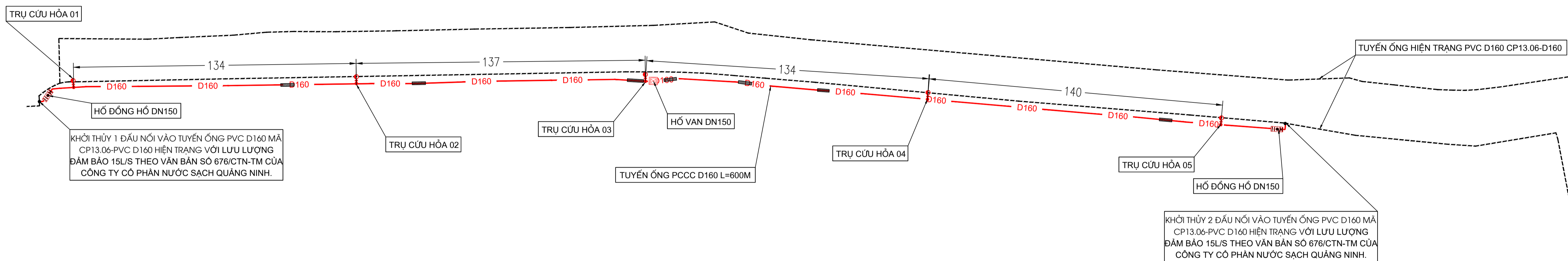
TÊN BẢN VẼ:
TỔNG MẶT BẰNG THIẾT KẾ CẤP NƯỚC PCCC

BẢN VẼ: TMBTK-01	GHÉP: A1	TỶ LỆ: 1/500	THÁNG: .../2026
THIẾT KẾ	NGUYỄN HUY ĐỨC		
KIỂM TRA	NGUYỄN TRỌNG HIẾU		
CHỦ TRÌ TK PCCC	NGUYỄN TRỌNG HIẾU		
CHỦ TRÌ TK CN	VŨ TUẤN ANH		

GIÁM ĐỐC CÔNG TY

GD. ĐINH KHẮC ĐƯƠNG

CÔNG TY CỔ PHẦN AHM HẠ LONG

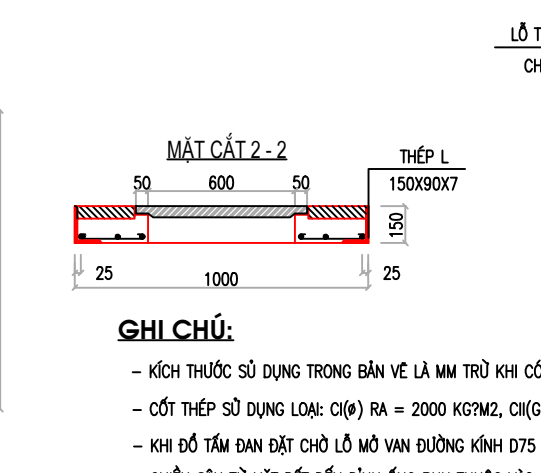
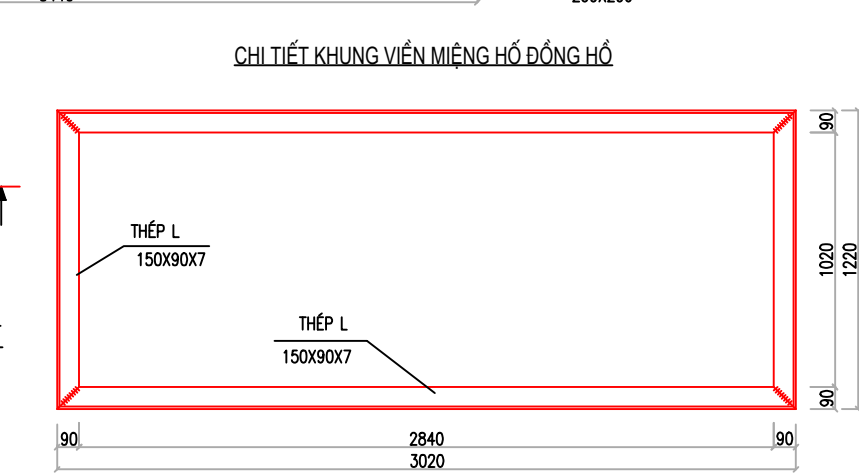
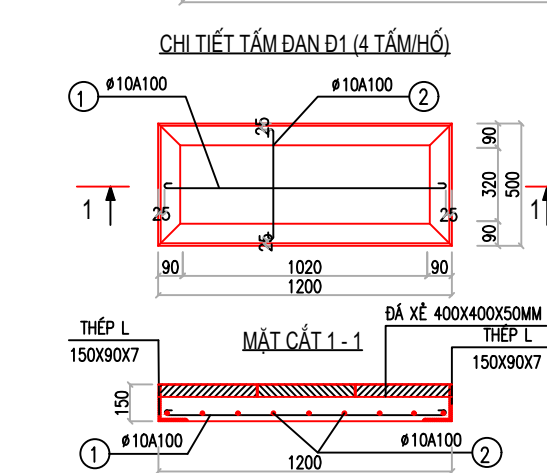
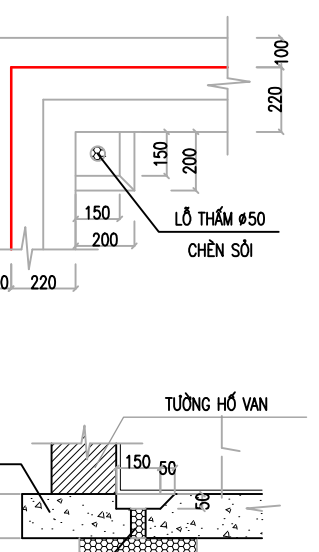
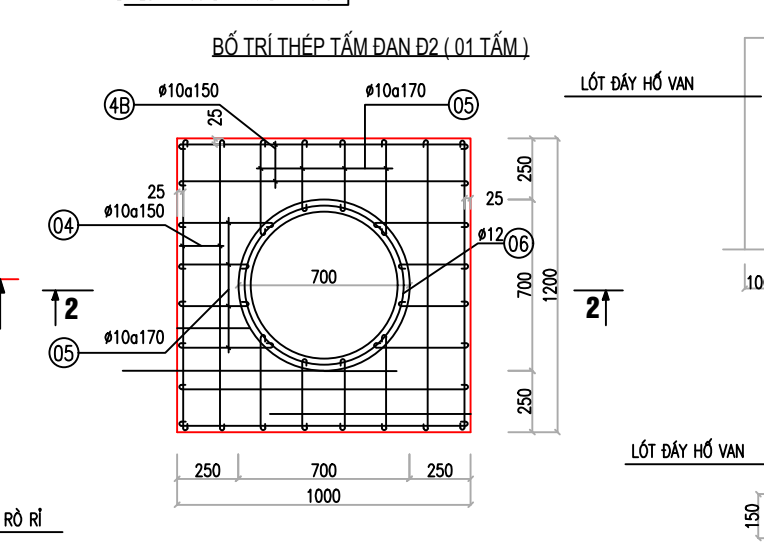
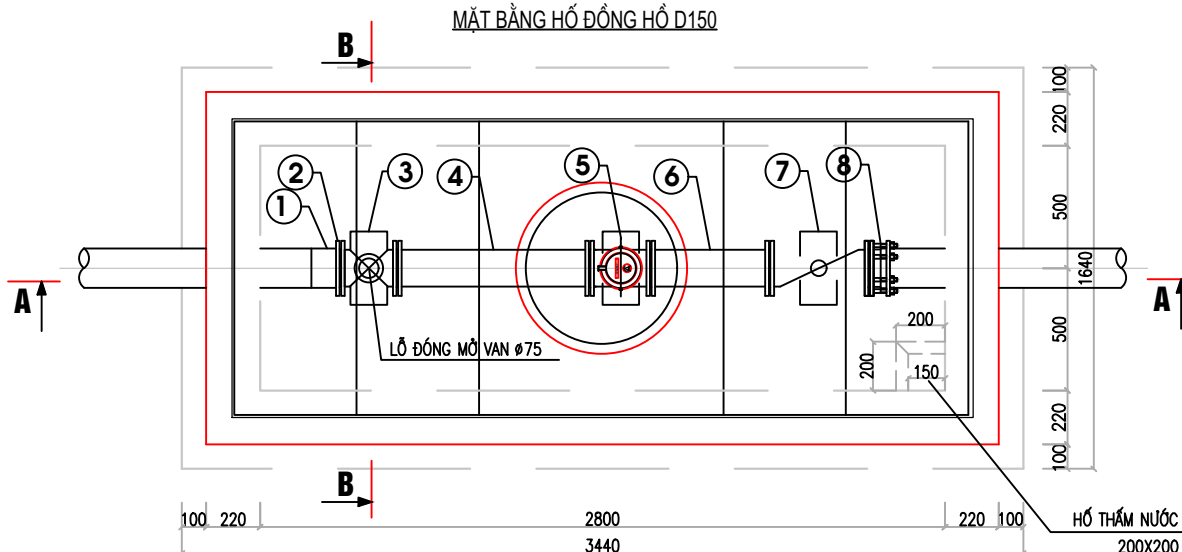
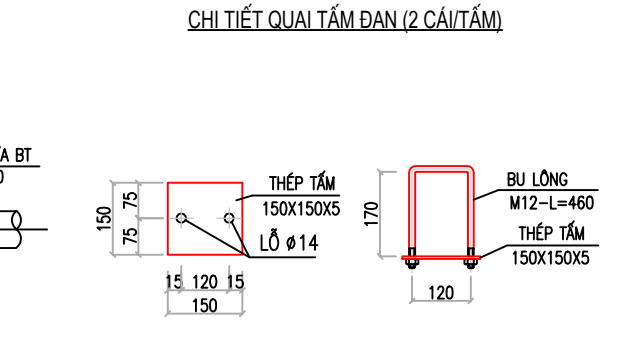
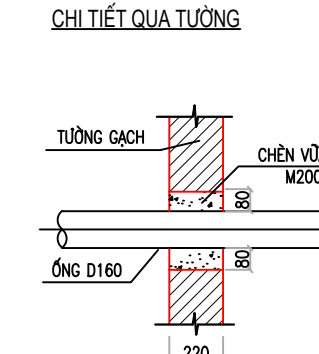
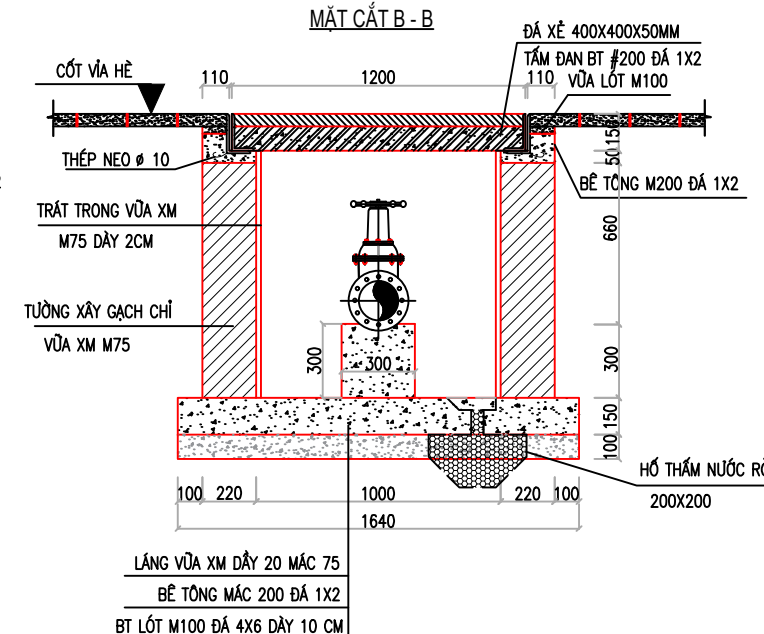
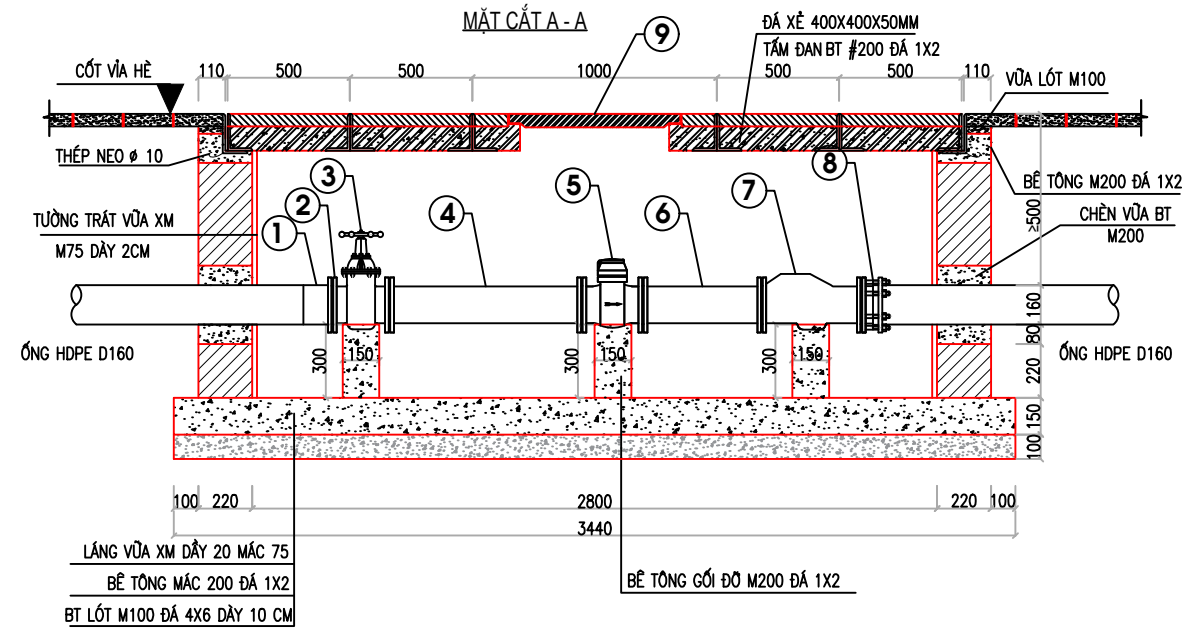


GHI CHÚ

	RANH GIỚI QUY HOẠCH
	TUYẾN ỐNG PCCC
	ỐNG HIỆN TRẠNG
	ỐNG LỒNG THÉP
	HỐ VAN
	HỐ ĐH
	TRỤ CỨU HỎA

ỦY BAN NHÂN DÂN PHƯỜNG CẨM PHẢ TRUNG TÂM CUNG ỨNG DỊCH VỤ CÔNG TY CỔ PHẦN AHM HẠ LONG	CÔNG TRÌNH: CẢI TẠO, CHỈNH TRẠNG TUYẾN ĐƯỜNG BÀI TỬ LONG, PHƯỜNG CẨM PHẢ	THIẾT KẾ: NGUYỄN HUY ĐỨC KIỂM TRA: NGUYỄN TRỌNG HIẾU CHỦ TRÌ TK PCCC: NGUYỄN TRỌNG HIẾU CHỦ TRÌ TK CN: VŨ TUẤN ANH	QUẢNG NINH, THÁNG... NĂM 2026 GIÁM ĐỐC CÔNG TY GD. ĐINH KHẮC ĐƯỜNG	SƠ ĐỒ KHÔNG GIAN MẠNG LƯỚI CẤP NƯỚC PHÒNG CHÁY TỈ LỆ: BẢN VẼ SỐ: SBNK-01
	HẠNG MỤC: TUYẾN ỐNG CẤP NƯỚC PCCC THIẾT KẾ THI CÔNG			

CHI TIẾT HỒ ĐỒNG HỒ DN150



GHI CHÚ:

- KÍCH THƯỚC SỬ DỤNG TRONG BẢN VẼ LÀ MM TRỪ KHI CÓ GHI CHÚ KHÁC.
- CỐT THÉP SỬ DỤNG LOẠI: CI(Ø) RA = 2000 KG/M², CII(G) RA = 2600 KG/M².
- KHI ĐÓ TẤM ĐAN ĐẶT CHỖ LỖ MỖ VẠN ĐƯỜNG KÍNH D75
- CHIỀU SÂU TỪ MẶT ĐẤT ĐẾN ĐỈNH ỚNG PHỤ THUỘC VÀO HIỆN TRƯỜNG THI CÔNG THỰC TẾ

THỐNG KÊ VẬT TƯ HỒ ĐỒNG HỒ DN150 (1 HỒ)

STT	TÊN VẬT LIỆU	ĐƠN VỊ	SỐ LƯỢNG
1	BU HDPE D160	CÁI	01
2	ĐÍCH THÉP RỒNG DN150	CÁI	01
3	VAN CỐNG BB DN150	CÁI	01
4	ĐOẠN ỚNG BB INOX CHỐNG CHÁY RỐI DN150	M	0.75
5	ĐỒNG HỒ ĐIỆN TỬ BB DN150	BỘ	01
6	ĐOẠN ỚNG BB INOX CHỐNG CHÁY RỐI DN150	M	0.45
7	VAN 1 CHIỀU BB DN150	CÁI	01
8	ADAPTER GANG D160	CÁI	01
9	NÁP ĐỒNG HỒ BẰNG GANG D700	BỘ	01
10	ỚNG SUN D50 LƯƠN DÂY	M	05

THỐNG KÊ CỐT THÉP HỒ ĐỒNG HỒ DN150 (1 HỒ)

SỐ HIỆU	HÌNH DẠNG - KÍCH THƯỚC	Ø	CHIỀU DÀI (MM)	TỔNG SỐ THANH	TỔNG CHIỀU DÀI (M)
---------	------------------------	---	----------------	---------------	--------------------

THỐNG KÊ THÉP TẮM ĐAN LOẠI Đ1 (4 TẤM)

1	50 x 1150 x 50	10	1250	4x4	20.00
2	50 x 450 x 50	10	550	9x4	19.80
3	V150X90X7		1200+500	2X4	13.6

THỐNG KÊ THÉP TẮM ĐAN LOẠI Đ2 (1 TẤM)

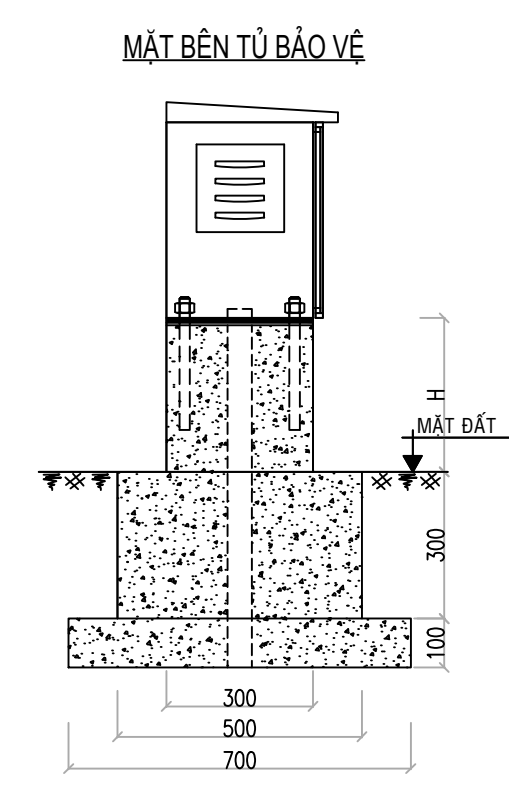
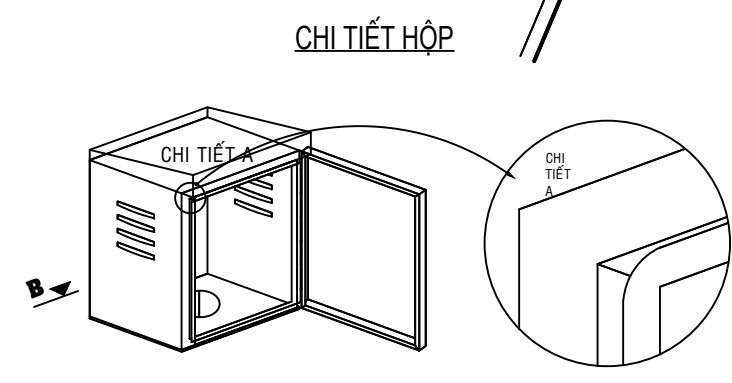
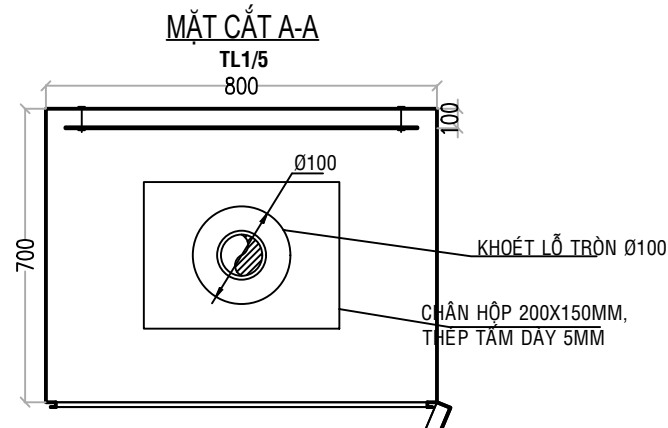
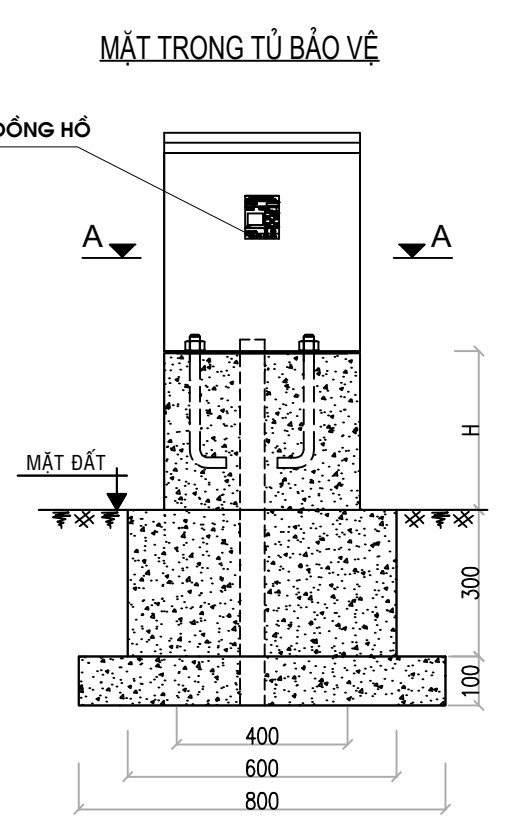
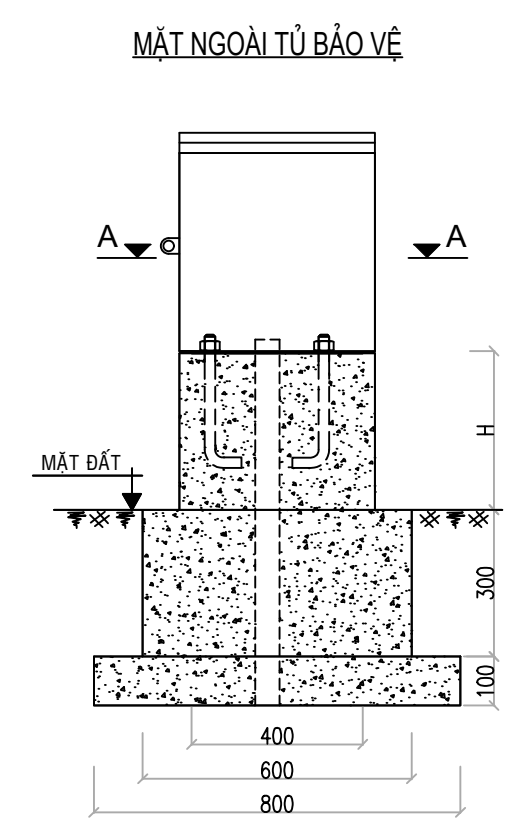
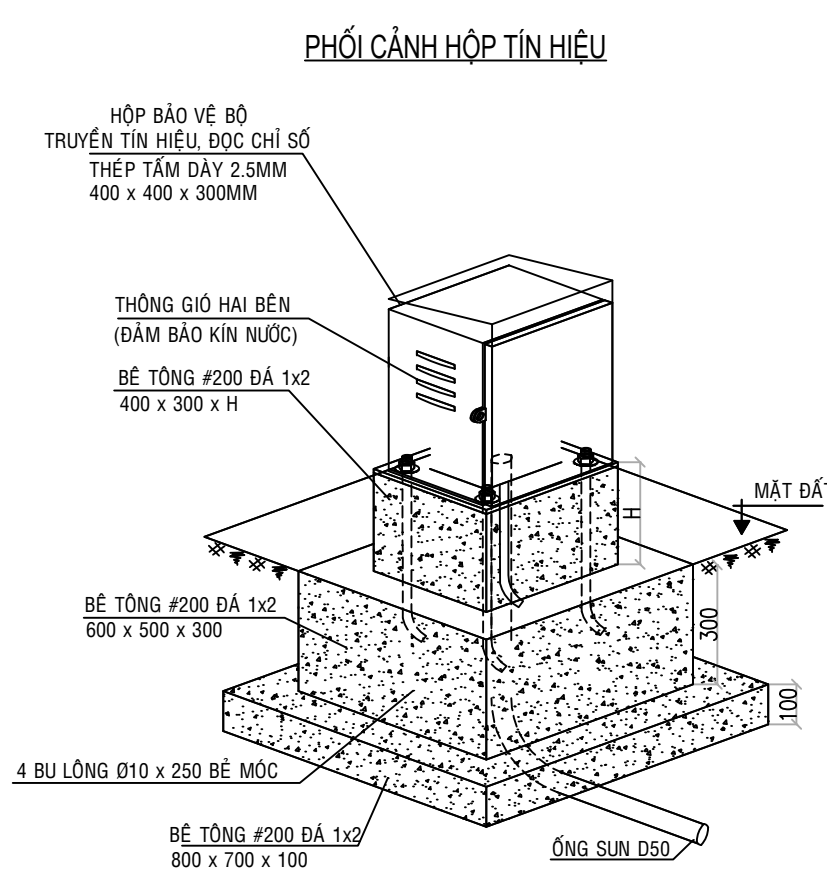
4	50 x 950 x 50	10	1050	4	4.20
4B	50 x 1100 x 50	10	1250	4	5.00
5	50 x TB=360 x 50	10	450	18	8.10
6	Ø50	12	2250	1 x 1	2.25
7	L150X90X7				13.0

THỐNG KÊ THÉP VIÊN MIỆNG HỒ

1	THÉP L 150X90X7	L	3020	2 X 1	6.04
		L	1200	2 X 1	2.40
2	THÉP TẮM KT:150X150X5	CÁI		2 X 4	8.00
3	BULÔNG M12 L=460	BỘ		2 X 4	8.00

ỦY BAN NHÂN DÂN PHƯỜNG CẨM PHẢ TRUNG TÂM CUNG ỨNG DỊCH VỤ CÔNG TY CỔ PHẦN AHM HẠ LONG	CÔNG TRÌNH: CẢI TẠO, CHỈNH TRANG TUYẾN ĐƯỜNG BÁI TỬ LONG, PHƯỜNG CẨM PHẢ	THIẾT KẾ: NGUYỄN HUY ĐỨC KIỂM TRA: NGUYỄN TRỌNG HIẾU CHỦ TRÌ TK PCCC: NGUYỄN TRỌNG HIẾU CHỦ TRÌ TK CN: VŨ TUẤN ANH	QUẢNG NINH, THÁNG... NĂM 2026 GIÁM ĐỐC CÔNG TY GD. ĐINH KHẮC ĐƯỜNG	CHI TIẾT HỒ ĐỒNG HỒ DN150 TỈ LỆ: 1/500 BẢN VẼ SỐ: CT-01
	HẠNG MỤC: TUYẾN ỚNG CẤP NƯỚC PCCC THIẾT KẾ THI CÔNG			

CHI TIẾT TỦ ĐẶT BỘ HIỂN THỊ ĐỒNG HỒ

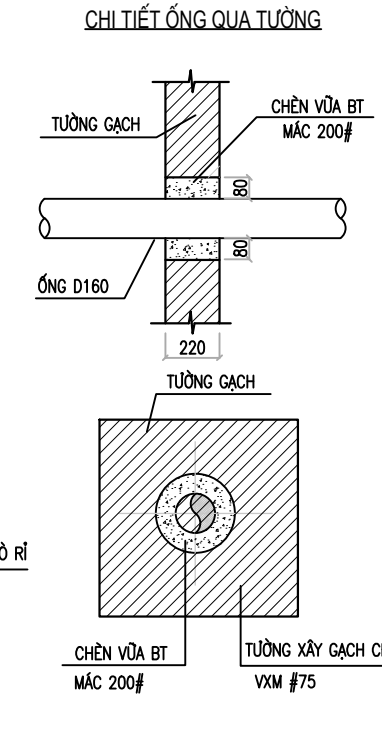
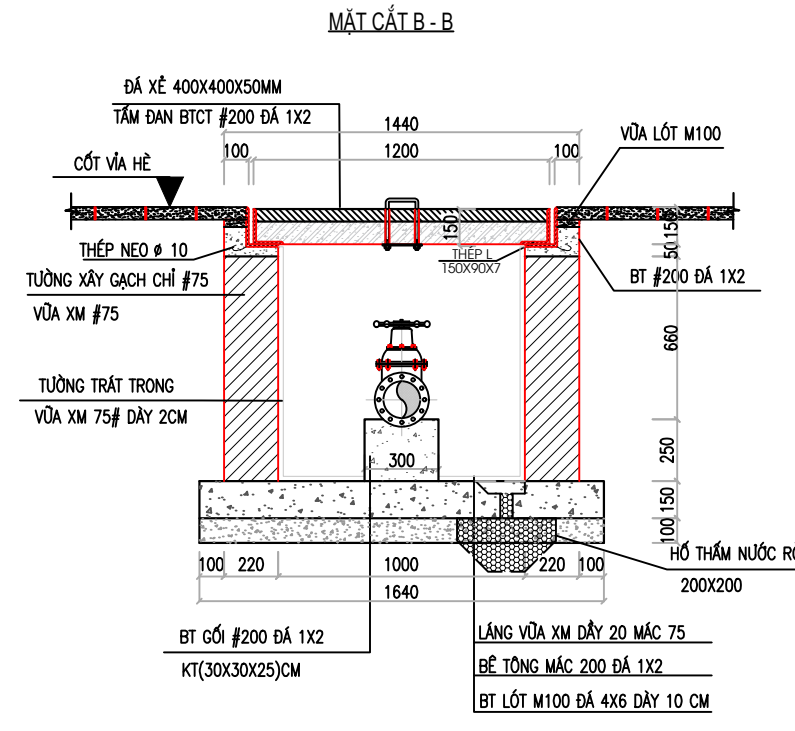
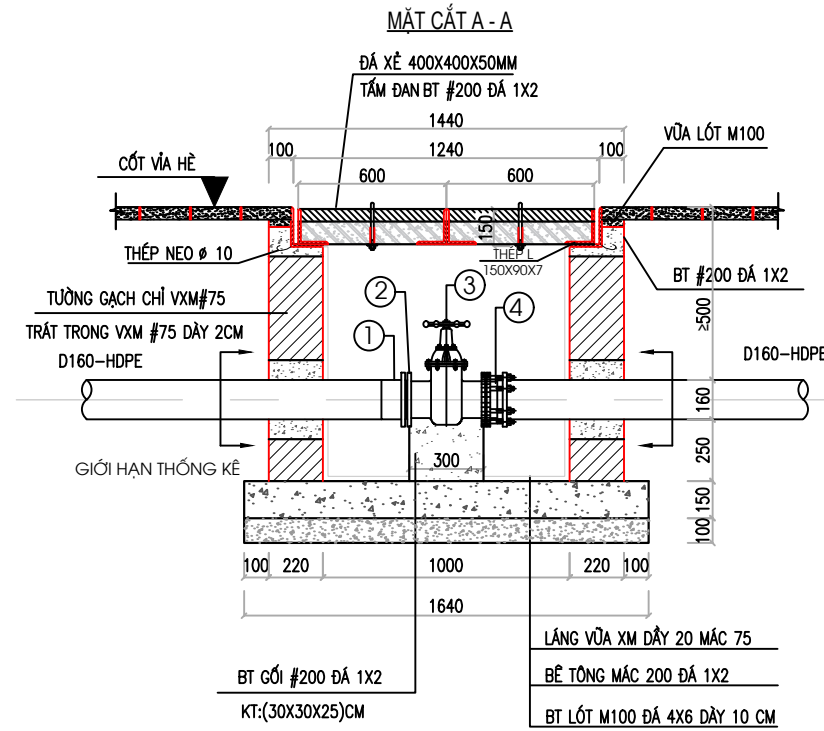


GHI CHÚ:

- SƠN TÍNH ĐIỆN TRONG VÀ NGOÀI, SƠN MÀU GI;
- HỘ VÀ CỬA HỘ LÀ LOẠI NGOÀI TRỜI SỬ DỤNG O2 BẢN LỀ;
- PHÍA MẶT TRONG CÓ BẢN MÃ THÉP (DÀY 1,5MM) DÙNG LẤP THIẾT BỊ;
- LẮP ĐẶT TẤM CÁCH NHIỆT CHO TẤT CẢ CÁC MẶT TRONG;
- CỬA THÔNG GIÓ CÓ LƯỚI CHỐNG BỤI VÀ CÔN TRỪNG;
- KÍCH THƯỚC BẢN VẼ TÍNH BẰNG MM;
- TỦ CÓ THỂ TREO LÊN CỘT ĐIỆN HOẶC CỘT ĐÈN CHIẾU SÁNG TRÊN VĨA HÈ VỚI CHIỀU CAO ĐỦ TẦM NHÌN VÀ AN TOÀN BẢO VỆ.
- CHIỀU CAO TỦ CỐT MẶT ĐẤT ĐẾN TỦ ĐIỆN (H>=0,5M) ĐỂ BẢO VỆ CHỐNG NƯỚC, CHỐNG ẨM VÀO TỦ ĐIỆN);

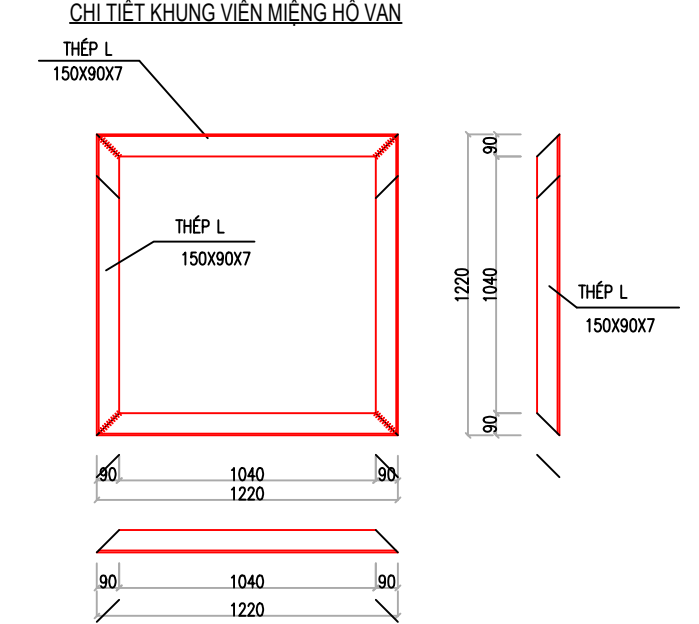
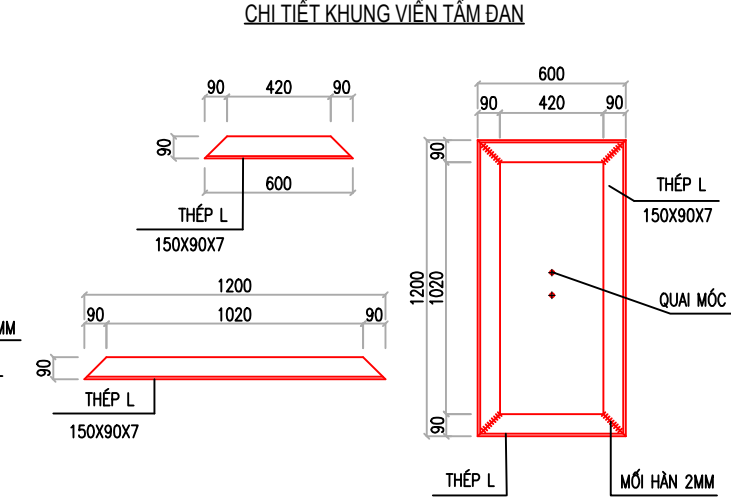
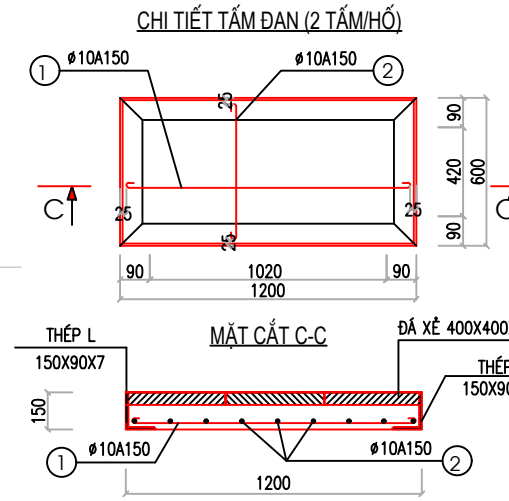
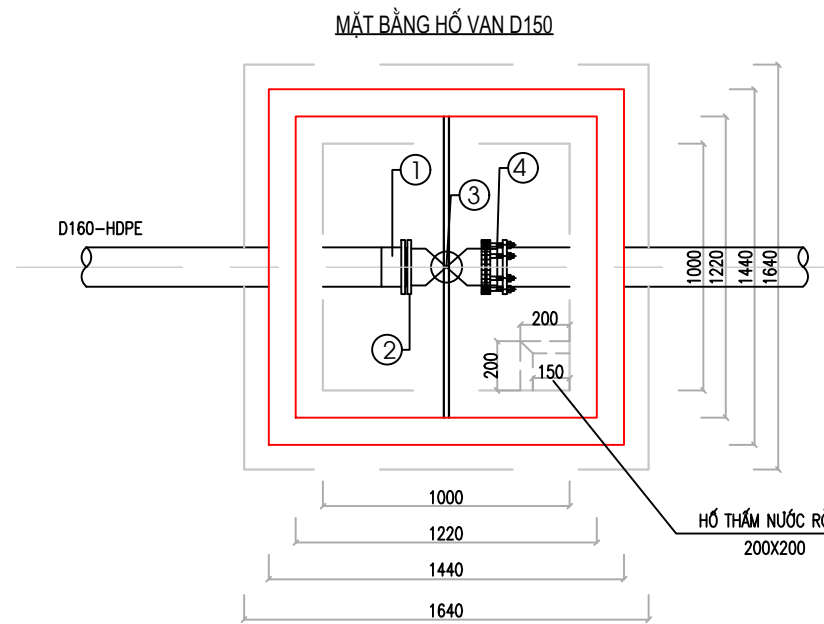
ỦY BAN NHÂN DÂN PHƯỜNG CẨM PHẢ TRUNG TÂM CUNG ỨNG DỊCH VỤ	CÔNG TRÌNH: CẢI TẠO, CHỈNH TRANG TUYẾN ĐƯỜNG BÁI TỬ LONG, PHƯỜNG CẨM PHẢ	THIẾT KẾ NGUYỄN HUY ĐỨC	NGUYỄN HUY ĐỨC	QUẢNG NINH, THÁNG... NĂM 2026 GIÁM ĐỐC CÔNG TY	CHI TIẾT TỦ ĐIỆN ĐỒNG HỒ
	HANG MỤC: TUYẾN ỨNG CẤP NƯỚC PCCC	KIỂM TRA NGUYỄN TRỌNG HIẾU	NGUYỄN TRỌNG HIẾU		
CÔNG TY CỔ PHẦN AHM HẠ LONG	THIẾT KẾ THI CÔNG	CHỦ TRÌ TK PCCC NGUYỄN TRỌNG HIẾU	NGUYỄN TRỌNG HIẾU	GD. ĐINH KHẮC ĐƯỜNG	TỈ LỆ: BẢN VẼ SỐ: CT-02
		CHỦ TRÌ TK CN VŨ TUẤN ANH	VŨ TUẤN ANH		

CHI TIẾT HỐ VAN DN150

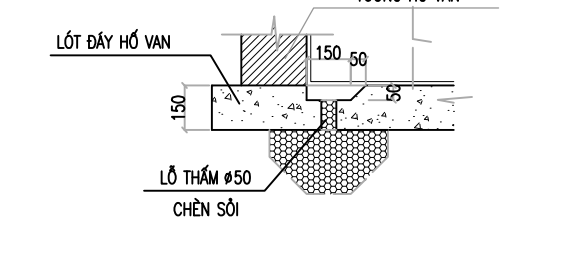
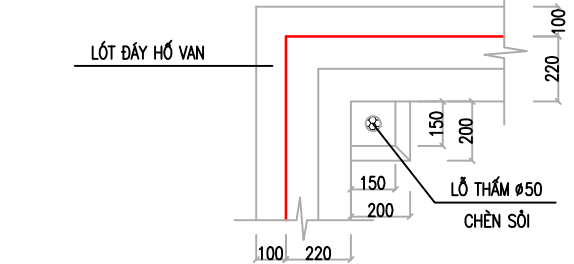
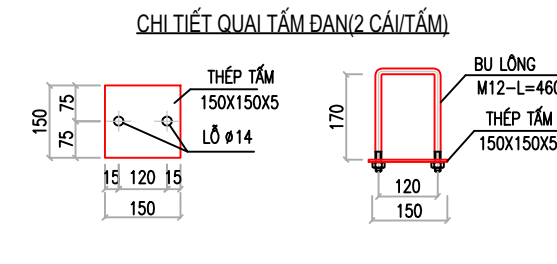


THỐNG KÊ VẬT TƯ CHO HỐ VAN DN150 (SL: 1 HỐ)			
STT	TÊN VẬT LIỆU	ĐƠN VỊ	SỐ LƯỢNG
①	BU NHỰA HDPE D160	CÁI	01
②	BÍCH THÉP RỒNG DN150	CÁI	01
③	VAN CỐNG 2 CHIỀU BB DN150	CÁI	01
④	ADAPTER GANG D160	CÁI	01

THỐNG KÊ CỐT THÉP TẤM ĐAN (2 TẤM/HỐ)					
SH	HÌNH DẠNG - KÍCH THƯỚC	Ø	CHIỀU DÀI (MM)	TỔNG SỐ THANH	TỔNG CHIỀU DÀI (M)
①	50 1150 50	10	1250	5 x 2 x 1	12.50
②	50 550 50	10	650	9 x 2 x 1	11.70
③	THÉP L 150X90X7	600	2 x 2	2.40	
		1200	2 x 2	4.80	
		1220	4	4.88	
④	THÉP TẤM KT:150X150X5			CÁI	2X2
⑤	BULÔNG M12 L=460			BỘ	2X2



- GHI CHÚ:**
- KÍCH THƯỚC SỬ DỤNG TRONG BẢN VẼ LÀ MM TRỪ KHI CÓ GHI CHÚ KHÁC.
 - CỐT THÉP D<10 DÙNG LOẠI AI (CI), RS = 2250KG/CM2.
 - CỐT THÉP D>=10 DÙNG LOẠI AII (CII), RS = 2800KG/CM2.
 - NỐI CỐT THÉP: NỐI BUỘC 30D KHÔNG NỐI HÀN
 - CHIỀU DÀY BẢO VỆ CỐT THÉP A=2,5CM
 - CHIỀU SÂU TỪ MẶT ĐẤT ĐẾN ĐỈNH ỐNG PHỤ THUỘC VÀO HIỆN TRƯỜNG THI CÔNG THỰC TẾ



ỦY BAN NHÂN DÂN PHƯỜNG CẨM PHẢ
TRUNG TÂM CUNG ỨNG DỊCH VỤ

CÔNG TY CỔ PHẦN AHM HẠ LONG

CÔNG TRÌNH:
CẢI TẠO, CHỈNH TRANG TUYẾN ĐƯỜNG BÁI TỬ LONG, PHƯỜNG CẨM PHẢ

HẠNG MỤC:
TUYẾN ỐNG CẤP NƯỚC PCCC

THIẾT KẾ THI CÔNG

THIẾT KẾ	NGUYỄN HUY ĐỨC	<i>Duc</i>
KIỂM TRA	NGUYỄN TRỌNG HIẾU	<i>Hieu</i>
CHỦ TRÌ TK PCCC	NGUYỄN TRỌNG HIẾU	<i>Hieu</i>
CHỦ TRÌ TK CN	VŨ TUẤN ANH	<i>Tuan Anh</i>

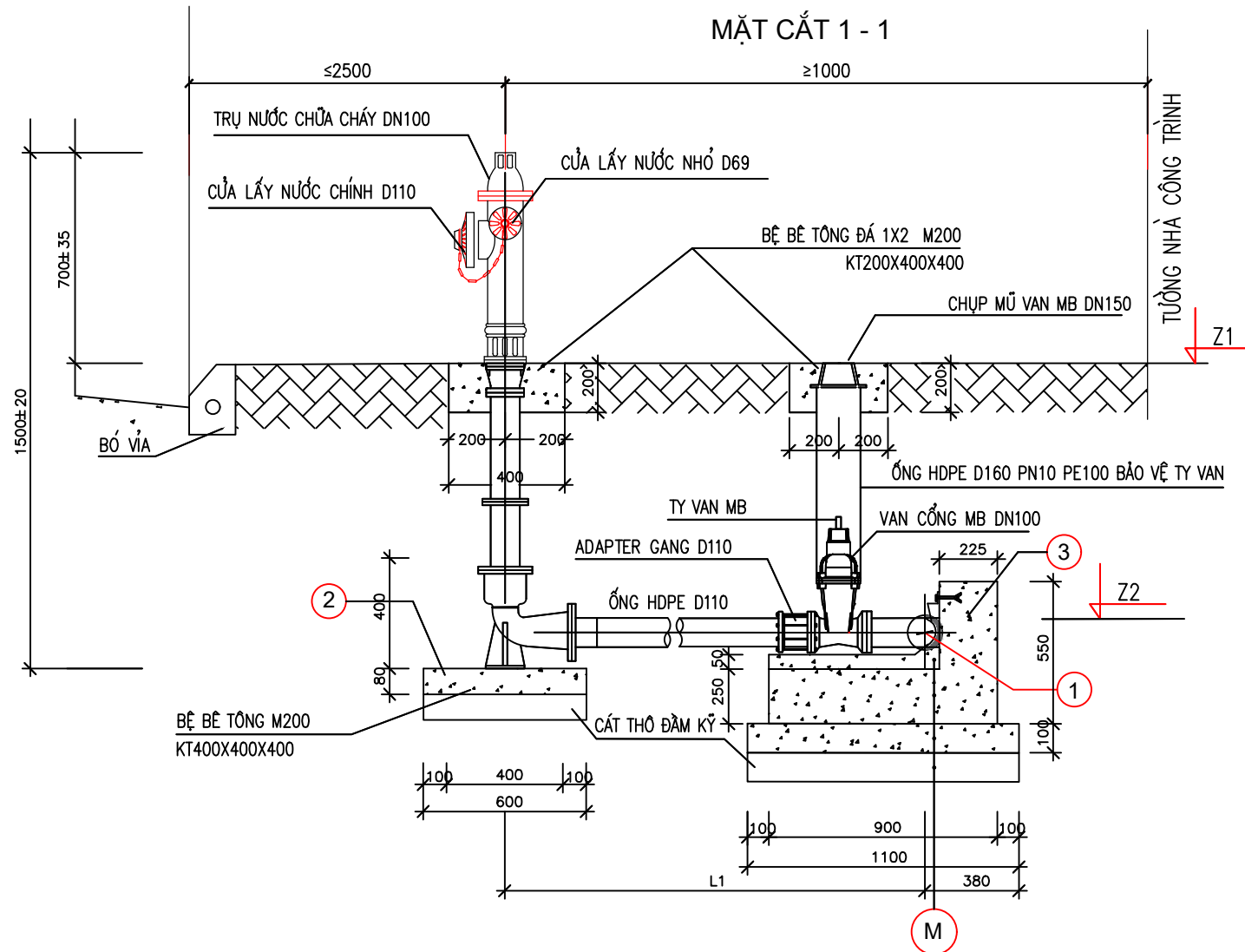
QUẢNG NINH, THÁNG... NĂM 2026
GIÁM ĐỐC CÔNG TY

Đinh Khắc Đường
GD. ĐINH KHẮC ĐƯỜNG

CHI TIẾT HỐ VAN DN150

TỈ LỆ: 1/500 BẢN VẼ SỐ: CT-03

CHI TIẾT THỐNG KÊ TRỤ CỨU HOẢ DN100



(M)

- BÊ TÔNG ĐÁ 1X2 MÁC 200 CHÈN ỚNG
- BÊ TÔNG ĐÁ 1X2 MÁC 200 ĐÚC SẴN , ĐỔ ỚNG
- BÊ TÔNG ĐÁ 2X4 MÁC 100
- CÁT THỎ TƯỚI NƯỚC ĐẦM KỶ DÀY 100
- ĐẤT NỀN ĐẦM KỶ K=0.98

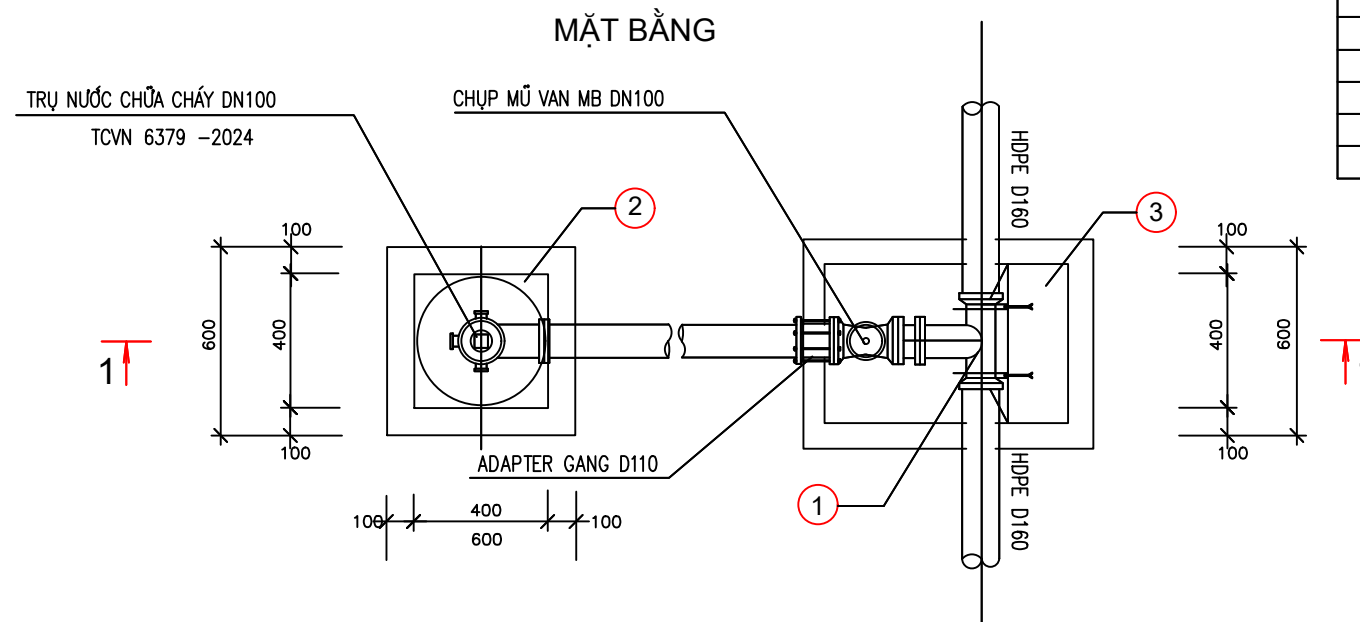
GHI CHÚ

- ① TÊ NHỰA HDPE D160X110
- ② GỐI ĐỖ CÚT
- ③ GỐI ĐỖ TÊ

- Z1, Z2: CAO ĐỘ MẶT HÈ, ĐỈNH ỚNG TẠI VỊ TRÍ ĐẶT TRỤ CỨU HOẢ
- L1: KHOẢNG CÁCH TỪ ỚNG ĐẾN TRỤ CỨU HOẢ:
- CHỤP VAN BẢO VỆ TỶ VAN SX ĐỊNH HÌNH BẰNG GANG D100
- VAN MB D100 TỶ CHÌM THẬN BẰNG GANG ĐẾO PN16
- KHI THI CÔNG CÓ GÌ SAI KHÁC SO VỚI THỰC TẾ CẦN BÁO NGAY CHO TƯ VẤN XỬ LÝ KỊP THỜI

THỐNG KÊ 1 TRỤ CỨU HOẢ

STT	VẬT TƯ QUY CÁCH	ĐƠN VỊ	KHỐI LƯỢNG
1	BỘ TRỤ CỨU HOẢ DN100	BỘ	01
2	TÊ NHỰA HDPE D160X110	CÁI	01
3	BU HDPE D110	CÁI	02
4	BÍCH THÉP RỔNG DN100	CÁI	02
5	VAN 2 CHIỀU BB DN100	CÁI	01
6	ADAPTER GANG D110	CÁI	01
7	ỐNG HDPE D160 PN10 PE100	M	1.0
8	MIỆNG KHÓA GANG DN150	CÁI	01
9	ỐNG NHỰA HDPE D110 PN10 PE100	M	1.0
10	GIOĂNG CAO SU D100	CÁI	02
11	BU LÔNG M10X70	CÁI	32



ỦY BAN NHÂN DÂN PHƯỜNG CẨM PHẢ
TRUNG TÂM CUNG ỨNG DỊCH VỤ

CÔNG TY CỔ PHẦN AHM HẠ LONG

CÔNG TRÌNH:
CẢI TẠO, CHỈNH TRANG TUYẾN ĐƯỜNG BÁI TỬ LONG, PHƯỜNG CẨM PHẢ

HẠNG MỤC:
TUYẾN ỚNG CẤP NƯỚC PCCC

THIẾT KẾ THI CÔNG

THIẾT KẾ	NGUYỄN HUY ĐỨC	<i>[Signature]</i>
KIỂM TRA	NGUYỄN TRỌNG HIẾU	<i>[Signature]</i>
CHỦ TRÌ TK PCCC	NGUYỄN TRỌNG HIẾU	<i>[Signature]</i>
CHỦ TRÌ TK CN	VŨ TUẤN ANH	<i>[Signature]</i>

QUẢNG NINH, THÁNG... NĂM 2026
GIÁM ĐỐC CÔNG TY

[Signature]

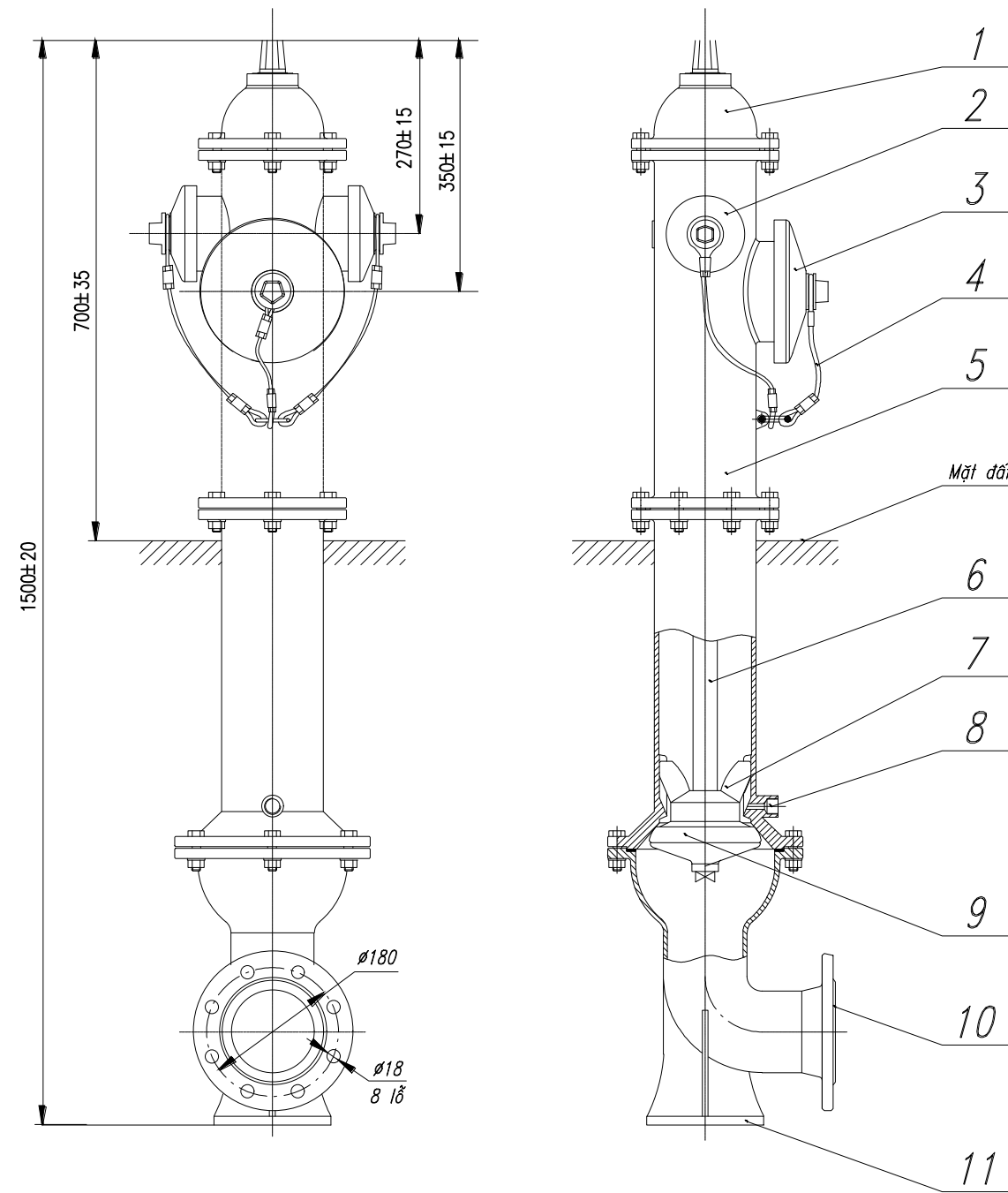
GD. ĐINH KHẮC ĐƯỜNG

CHI TIẾT TRỤ CỨU HOẢ DN100

TỈ LỆ:

BẢN VẼ SỐ: CT-04

CHI TIẾT TRỤ CỨU HỎA THEO TCVN 6379 - 2024



Chú dẫn:

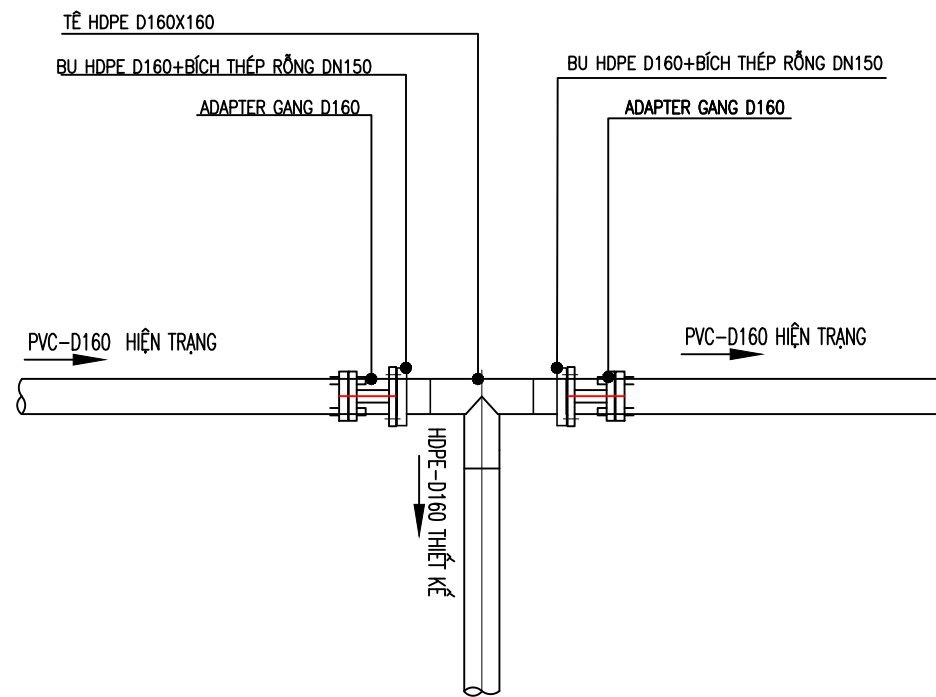
- 1 - Nắp bảo vệ sơn phản quang màu vàng
- 3 - Họng và nắp họng lớn
- 5 - Thân trụ chất liệu gang cầu
- 7 - Cánh van
- 9 - Van
- 11 - Đế trụ

- 2 - Họng và nắp họng nhỏ
- 4 - Cáp hoặc xích bảo vệ nắp họng
- 6 - Trục van
- 8 - Lỗ xả nước động
- 10 - Mặt bích nối với ống cấp nước

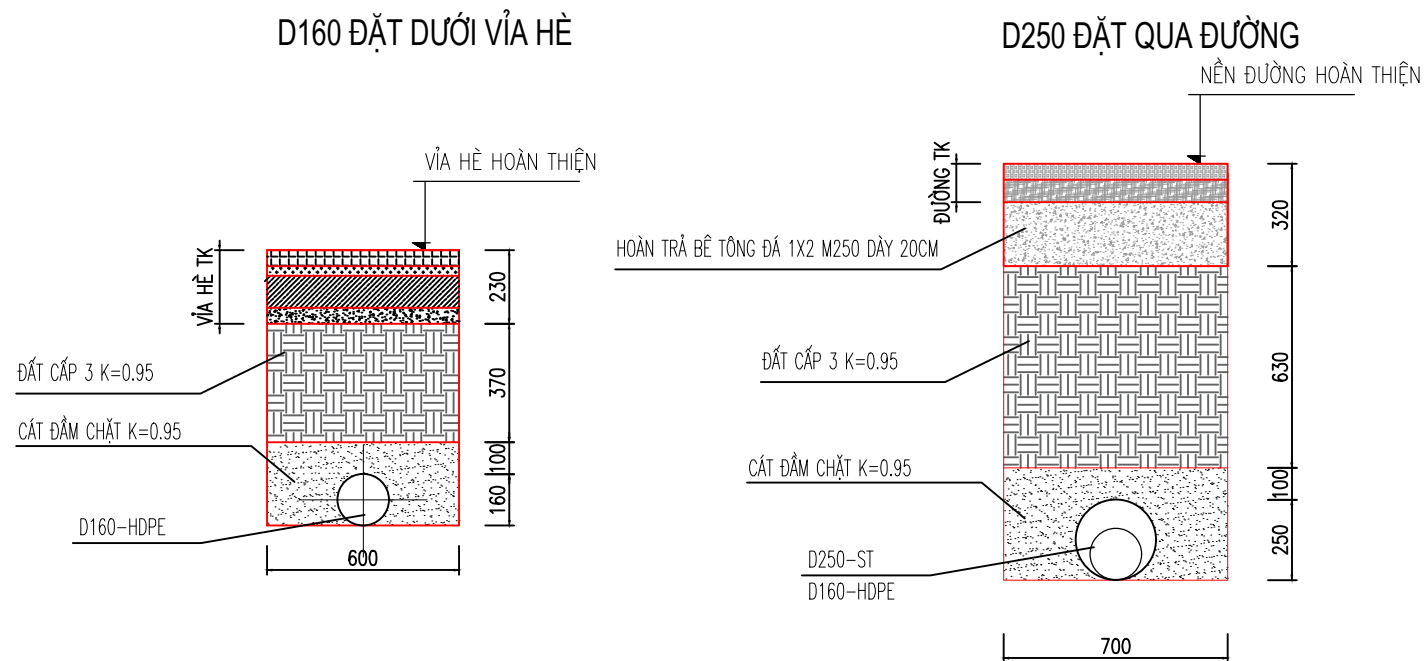
CHI TIẾT TRỤ NỎI

ỦY BAN NHÂN DÂN PHƯỜNG CẨM PHẢ TRUNG TÂM CUNG ỨNG DỊCH VỤ	CÔNG TRÌNH: CẢI TẠO, CHỈNH TRANG TUYẾN ĐƯỜNG BÁI TỬ LONG, PHƯỜNG CẨM PHẢ	THIẾT KẾ NGUYỄN HUY ĐỨC <i>Duc</i>	QUẢNG NINH, THÁNG... NĂM 2026 GIÁM ĐỐC CÔNG TY <i>Đinh Khắc Đường</i> GD. ĐINH KHẮC ĐƯỜNG	CHI TIẾT TRỤ NỎI	
		KIỂM TRA NGUYỄN TRỌNG HIẾU <i>Hiếu</i>			
CÔNG TY CỔ PHẦN AHM HẠ LONG	HẠNG MỤC: TUYẾN ỨNG CẤP NƯỚC PCCC	CHỦ TRÌ TK CN VŨ TUẤN ANH <i>Tuan Anh</i>	TỈ LỆ: 1/500	BẢN VẼ SỐ: CT-05	

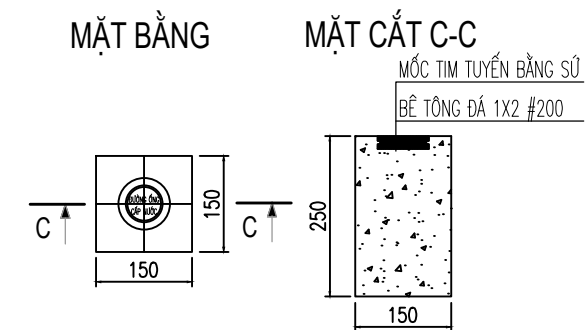
CHI TIẾT ĐẦU NỐI KHỎI THỦY



MẶT CẮT MƯỜNG ĐẶT ỚNG



CHI TIẾT MỐC TIM TUYẾN TB 50M/CÁI



ỦY BAN NHÂN DÂN PHƯỜNG CẨM PHẢ TRUNG TÂM CUNG ỨNG DỊCH VỤ	CÔNG TRÌNH: CẢI TẠO, CHỈNH TRANG TUYẾN ĐƯỜNG BÁI TỬ LONG, PHƯỜNG CẨM PHẢ	THIẾT KẾ NGUYỄN HUY ĐỨC	[Signature]	QUẢNG NINH, THÁNG... NĂM 2026 GIÁM ĐỐC CÔNG TY [Signature] GD. ĐINH KHẮC ĐƯỜNG	CHI TIẾT MƯỜNG ĐÀO+ KHỎI THỦY
	HẠNG MỤC: TUYẾN ỚNG CẤP NƯỚC PCCC	KIỂM TRA NGUYỄN TRỌNG HIẾU	[Signature]		
CÔNG TY CỔ PHẦN AHM HẠ LONG	THIẾT KẾ THI CÔNG	CHỦ TRÌ TK PCCC NGUYỄN TRỌNG HIẾU	[Signature]	TỈ LỆ:	BẢN VẼ SỐ: CT-06