

# CÔNG TY CỔ PHẦN XÂY DỰNG THANH HUYỀN

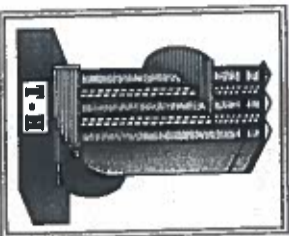
CÔNG TY CỔ PHẦN XÂY DỰNG THANH HUYỀN  
**DÃ THẨM TRÁ**  
Số.....  
Ngày.....

## HỒ SƠ BẢN VẼ THIẾT KẾ

CÔNG TRÌNH: SỬA CHỮA, CẢI TẠO TRỤ SỞ TOÀ ÁN NHÂN DÂN TỈNH NGHỆ AN

CHỦ ĐẦU TƯ: TOÀ ÁN NHÂN DÂN TỈNH NGHỆ AN

ĐƠN VỊ TƯ VẤN THIẾT KẾ: CÔNG TY CỔ PHẦN XÂY DỰNG THANH HUYỀN  
ĐỊA ĐIỂM XD: ĐƯỜNG PHẠM ĐÌNH TOẠI, PHƯỜNG VINH PHÚ, TỈNH NGHỆ AN



# CÔNG TY CỔ PHẦN XÂY DỰNG THANH HUYỀN

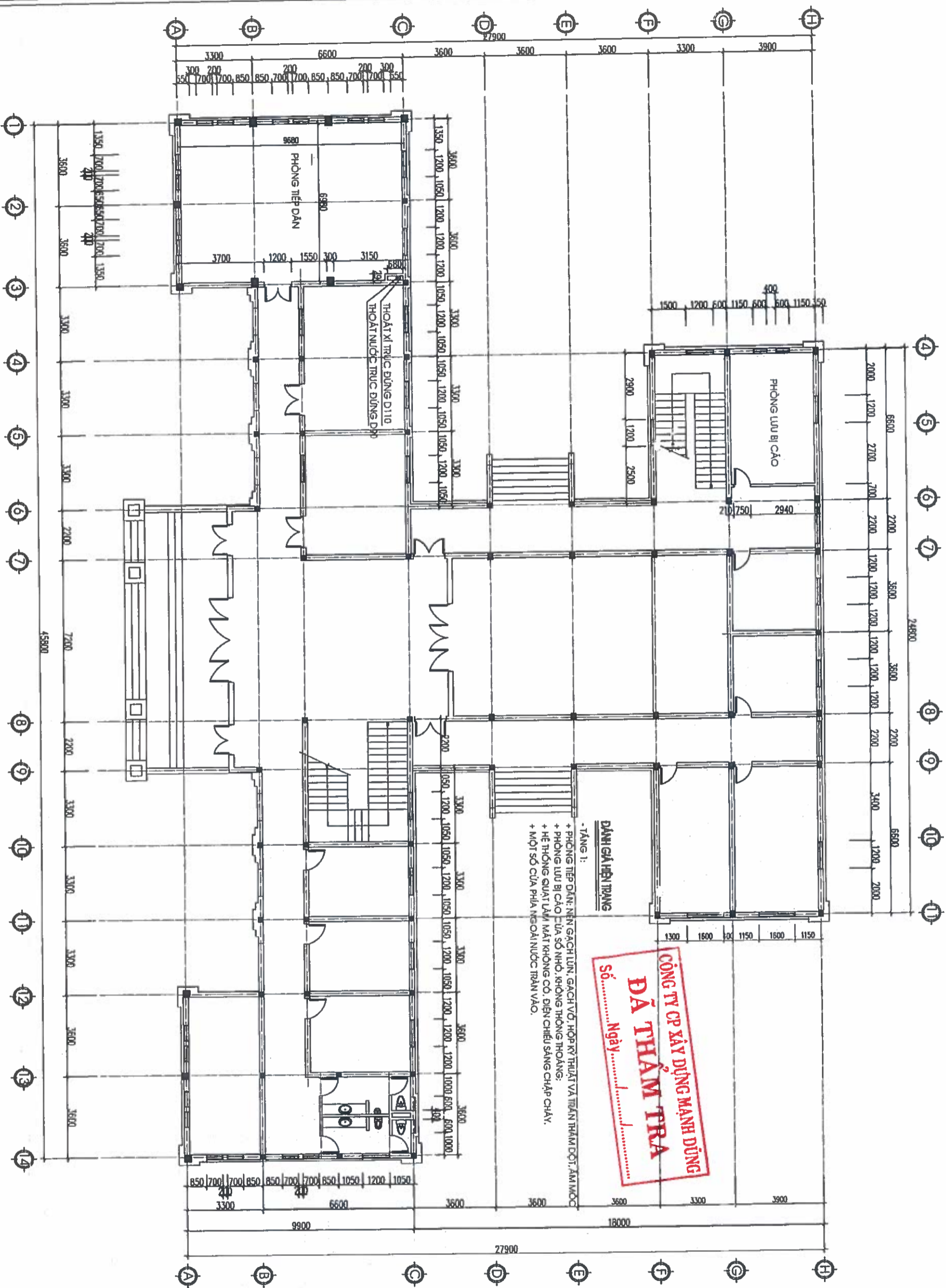
## HỒ SƠ BẢN VẼ THIẾT KẾ

CÔNG TRÌNH: SỬA CHỮA, CẢI TẠO TRỤ SỞ TOÀ ÁN NHÂN DÂN TỈNH NGHỆ AN

CHỦ ĐẦU TƯ: TOÀ ÁN NHÂN DÂN TỈNH NGHỆ AN

ĐƠN VỊ TƯ VẤN THIẾT KẾ: CÔNG TY CỔ PHẦN XÂY DỰNG THANH HUYỀN

ĐỊA ĐIỂM XD: ĐƯỜNG PHẠM ĐÌNH TOÁI, PHÒNG VINH PHÚ, TỈNH NGHỆ AN

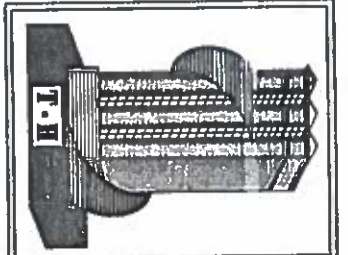


- DÀN GIẢ HIỆN TRẠNG**
- TẦNG 1:**
- + PHÒNG TIẾP DÂN: NỀN GẠCH LƯN, GẠCH VỠ, HỘP RỬ THUẬT VÀ TRẦN TRẦN ĐÓT, AM MỘC
  - + PHÒNG LƯU BỊ CẤP: LƯA SỔ NHỎ, KHÔNG THÔNG THOANG;
  - + HỆ THỐNG QUẠT LAM MẶT KHÔNG CỐ, ĐIỆN CHIẾU SÁNG CHẬP CHẠY.
  - + MỘT SỐ CỬA PHẢI NGỒI NƯỚC TRẦN VÀO.

CÔNG TY CP XÂY DỰNG MẠNH DŨNG  
ĐÃ THẨM TRÁ  
Số..... Ngày.....

HIỆU CHỈNH	
1	
2	
3	
4	
5	
LÂM	THIẾT KẾ DUYỆT

CHỦ ĐẦU TƯ:  
**TÒA AN NHÂN DÂN KHU VỰC 4 - NGHỆ AN**



**CÔNG TY CỔ PHẦN XÂY DỰNG THANH HUYỀN**

M.S.D.N: 2801667327  
**CÔNG TY CỔ PHẦN XÂY DỰNG THANH HUYỀN**  
 HỒ ĐO LƯỜNG - THƯỜNG PHỤ XUYÊN

CHỦ TRƯ	KTS. LÊ VĂN TÍN	
VỀ	KTS. LÊ VĂN TÍN	
KIỂM	KS. NGUYỄN PHÍ XUÂN	

HỒ SƠ BẢN VẼ  
 THIẾT KẾ KỸ THUẬT THAI CÔNG

CÔNG TRÌNH:  
**SỬA CHỮA, CẢI TẠO, MỞ RỘNG TRỤ SỞ TÒA AN NHÂN DÂN KHU VỰC 4 - NGHỆ AN**

ĐỊA ĐIỂM XÂY DỰNG:  
**PHƯỜNG TÂN MAI - TỈNH NGHỆ AN**

GIẢI ĐOẠN: **THIẾT KẾ B.V.K.T.T.C**

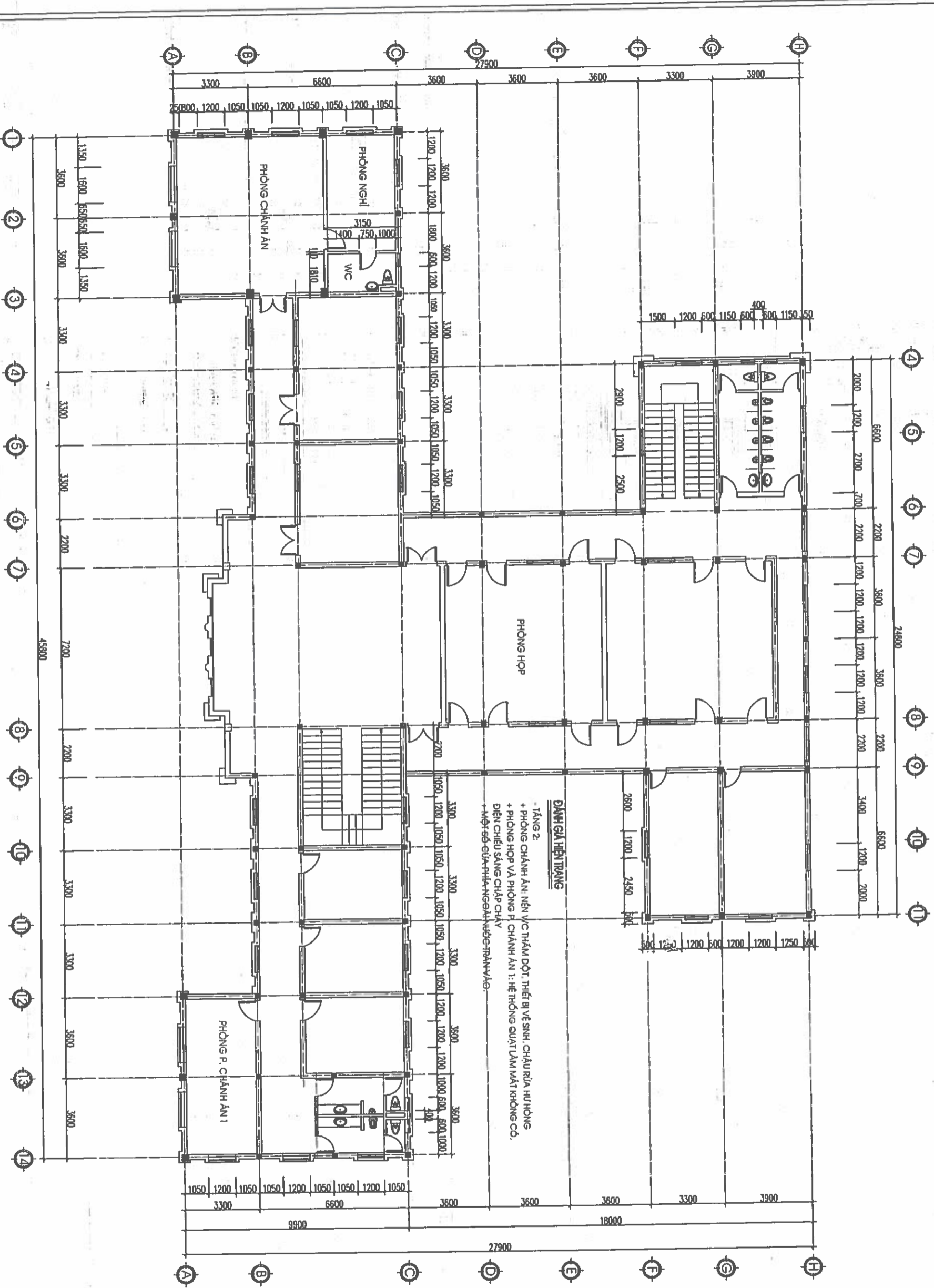
TÊN BẢN VẼ:  
**MẶT BẰNG HIỆN TRẠNG TẦNG 1**

TỈ LỆ: 1/100

HOÀN THÀNH: 01/2026

BẢN VẼ:

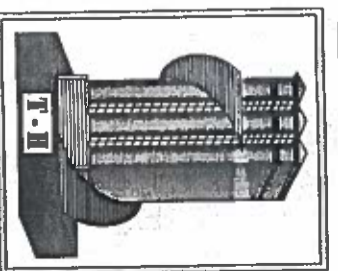
**HT - 01**



MẶT BẰNG HIỆN TRẠNG TẦNG 2

HIỆU CHỈNH	
1	
2	
3	
4	
5	
LÂM	THIẾT KẾ Duyệt
NGÀY	

CHỦ ĐẦU TƯ:  
TÒA AN NHÂN DÂN KHU VỰC 4 - NGHỆ AN



**CÔNG TY CỔ PHẦN XÂY DỰNG THÀNH HUYỀN**

M.S.D.P. 01/01/2018  
**CÔNG TY CỔ PHẦN XÂY DỰNG THÀNH HUYỀN**  
 H.00 LƯƠNG - T. NGHỆ AN  
 K.S. NGUYỄN PH. XUAN

CHỦ TRÌ	KTS. LÊ VĂN TÍN
VỀ	KTS. LÊ VĂN TÍN
KIỂM	K.S. NGUYỄN PH. XUAN

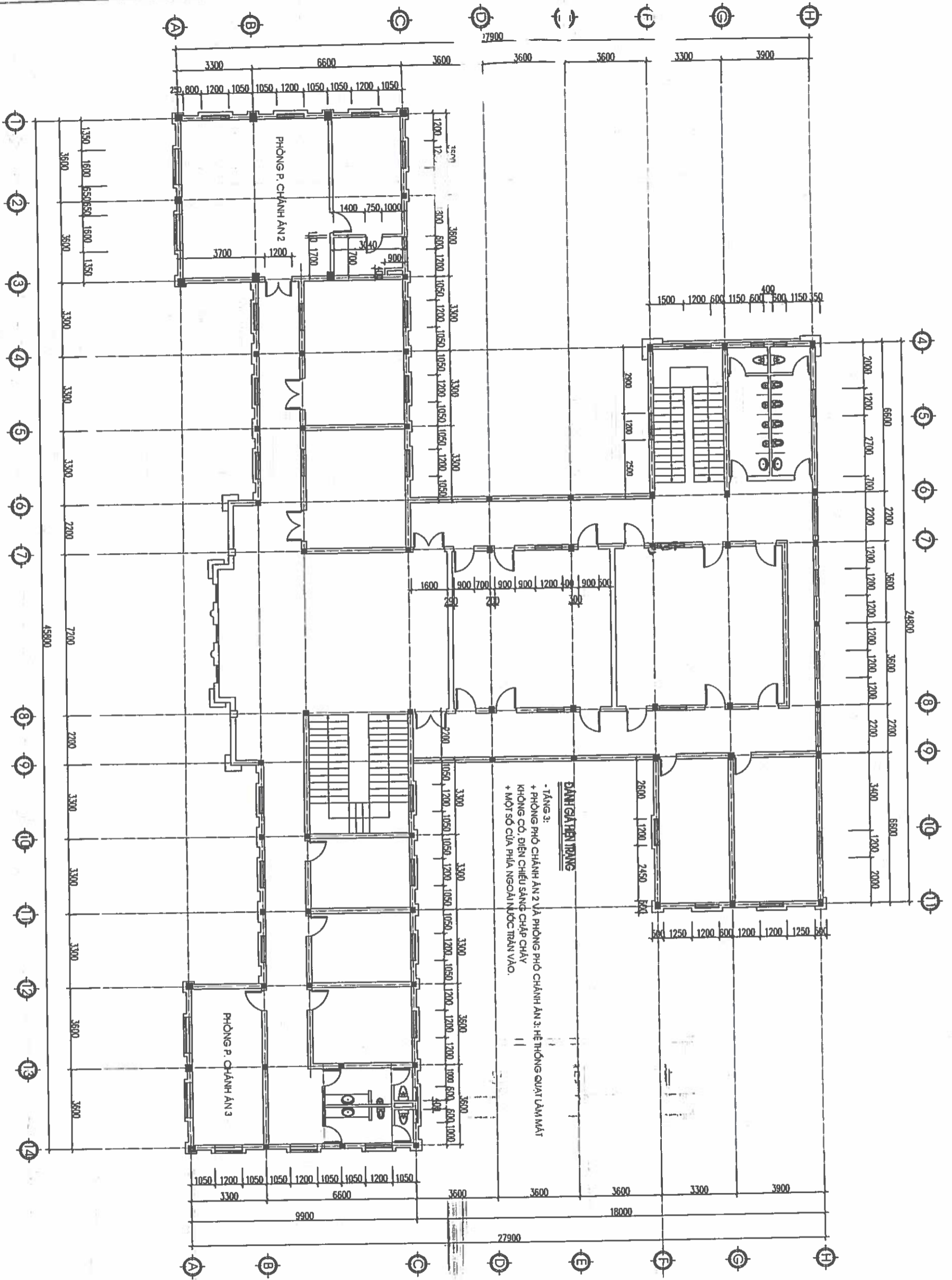
HỒ SƠ BẢN VẼ  
 THIẾT KẾ KỸ THUẬT THI CÔNG

CÔNG TRÌNH:  
 SỬA CHỮA, CẢI TẠO, MỞ RỘNG THỦ SỞ TÒA AN NHÂN DÂN KHU VỰC 4 - NGHỆ AN

ĐỊA ĐIỂM XÂY DỰNG:  
 PHƯỜNG TÂN MẠI - TỈNH NGHỆ AN

GIAI ĐOẠN: THIẾT KẾ B.V.K.T.T.C  
 TÊN BẢN VẼ:  
**MẶT BẰNG TẦNG 2**

TỈ LỆ: 1/100  
 HOÀN THÀNH: 01/2026  
 BẢN VẼ:  
 HT - 02



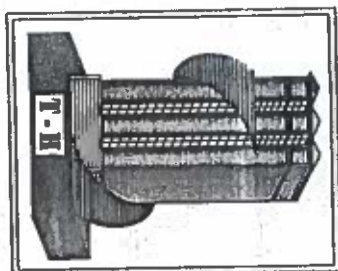
MẶT BẰNG HIỆN TRẠNG TẦNG 3

**DANH SÁCH TRẠNG**

- + TẦNG 3:
- + PHÒNG PHÒ CHÁNH AN 2 VÀ PHÒNG PHÒ CHÁNH AN 3: HỆ THỐNG QUẠT LAM MÁT
- + KHÔNG CỎ, ĐIỆN CHIẾU SÁNG CHẬP CHÁY
- + MỘT SỐ CỬA PHẢI NGỒAI NƯỚC TRẦN VÀO.

HIỆU CHỈNH	
1	
2	
3	
4	
5	
Lưu	Thiết kế Duyệt

CHỦ ĐẦU TƯ:  
TÒA AN NHÂN DÂN KHU VỰC 4 - NGHỆ AN



ĐƠN VỊ TƯ VẤN THIẾT KẾ  
CÔNG TY CỔ PHẦN  
XÂY DỰNG THANH HUYỀN

M.S.D. 33.001.887.2025  
CÔNG TY CỔ PHẦN  
XÂY DỰNG  
CƠ PHẢI  
THANH HUYỀN  
HỒ ĐÌNH THẠNH  
K. NGUYỄN PH. XUAN

CHỦ TRÌ: KTS. LÊ VĂN TÍN  
VỀ: KTS. LÊ VĂN TÍN  
KIỂM: K. NGUYỄN PH. XUAN

HỒ SƠ BẢN VẼ  
THIẾT KẾ KỸ THUẬT TẦNG CÔNG

CÔNG TRÌNH:  
SỬA CHỮA, CẢI TẠO, MỞ RỘNG TRỤ SỞ  
TÒA AN NHÂN DÂN KHU VỰC 4 - NGHỆ AN

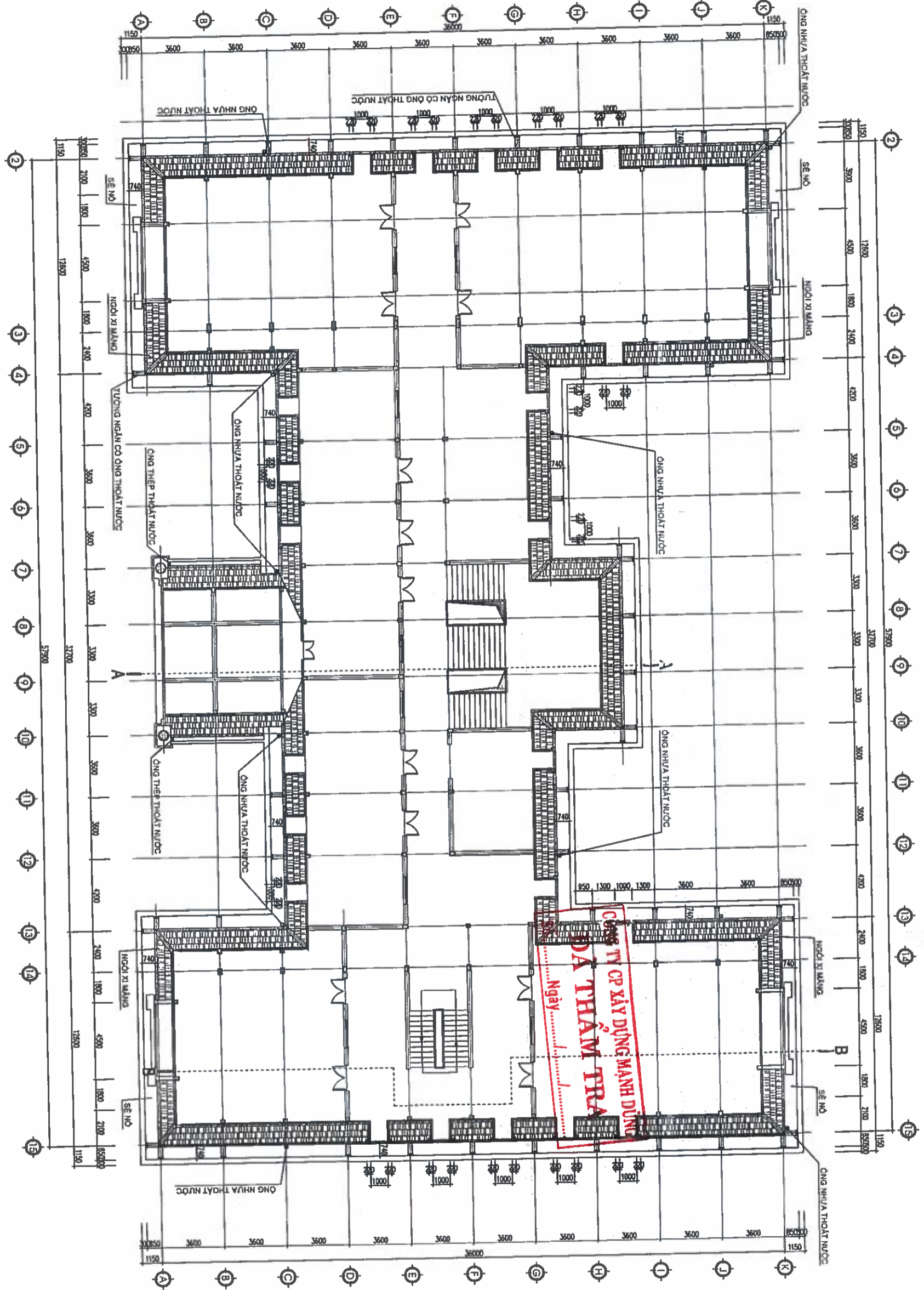
ĐỊA ĐIỂM XÂY DỰNG:  
PHƯỜNG TÂN MẠI - TỈNH NGHỆ AN

GIẢI ĐOẠN: THIẾT KẾ B.V.K.T.T.C

TÊN BẢN VẼ:  
MẶT BẰNG HIỆN TRẠNG TẦNG 3

TỈ LỆ: 1/100  
HOÀN THÀNH: 01/2026

BẢN VẼ:  
HT - 03



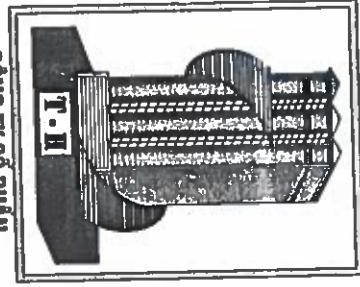
**DANH GIẢ HIỆN TRẠNG**

- NGÔI DÀN XÍM BỊ HƯ HỒNG, TỐC MẠI NHIỀU NƠI DO ANH HƯỚNG BẢO SỘ SỐ 10;
- XUNG QUANH SẾ NỒ BỊ ĐONG NƯỚC TẠI COSS: 11.7;
- CÁC TƯỜNG NGĂN CỖ ỚNG THOÁT NƯỚC TÁC NGHÉN;
- XÀ GỒ, MẠI TỒN TẠI COSS 15.8 BỊ HẠN RỊ NHIỀU, TỐC MẠI NHIỀU DO ANH HƯỚNG BẢO SỘ SỐ 10.

**MẶT BẰNG HIỆN TRẠNG TẦNG ẦP MẠI**

HIỆU CHỈNH	
1	
2	
3	
4	
5	

CHỦ ĐẦU TƯ:  
**TÒA AN NHÂN DÂN TỈNH NGHỆ AN**



**CÔNG TY CỔ PHẦN XÂY DỰNG THÀNH HUYỀN**

**CÔNG TY CỔ PHẦN XÂY DỰNG THÀNH HUYỀN**  
 NGUYỄN PHÍ XUÂN  
 NGUYỄN PHÍ XUÂN

HỒ SƠ BẢN VẼ  
 THIẾT KẾ KỸ THUẬT TẦNG CÔNG

CÔNG TRÌNH:  
**SỬA CHỮA, CẢI TẠO THỦ SỞ TÒA AN NHÂN DÂN TỈNH NGHỆ AN**

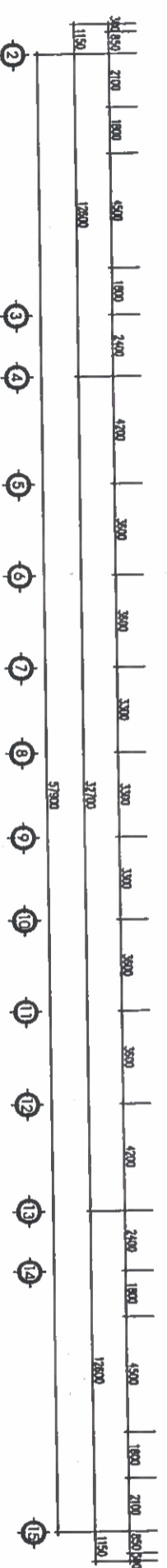
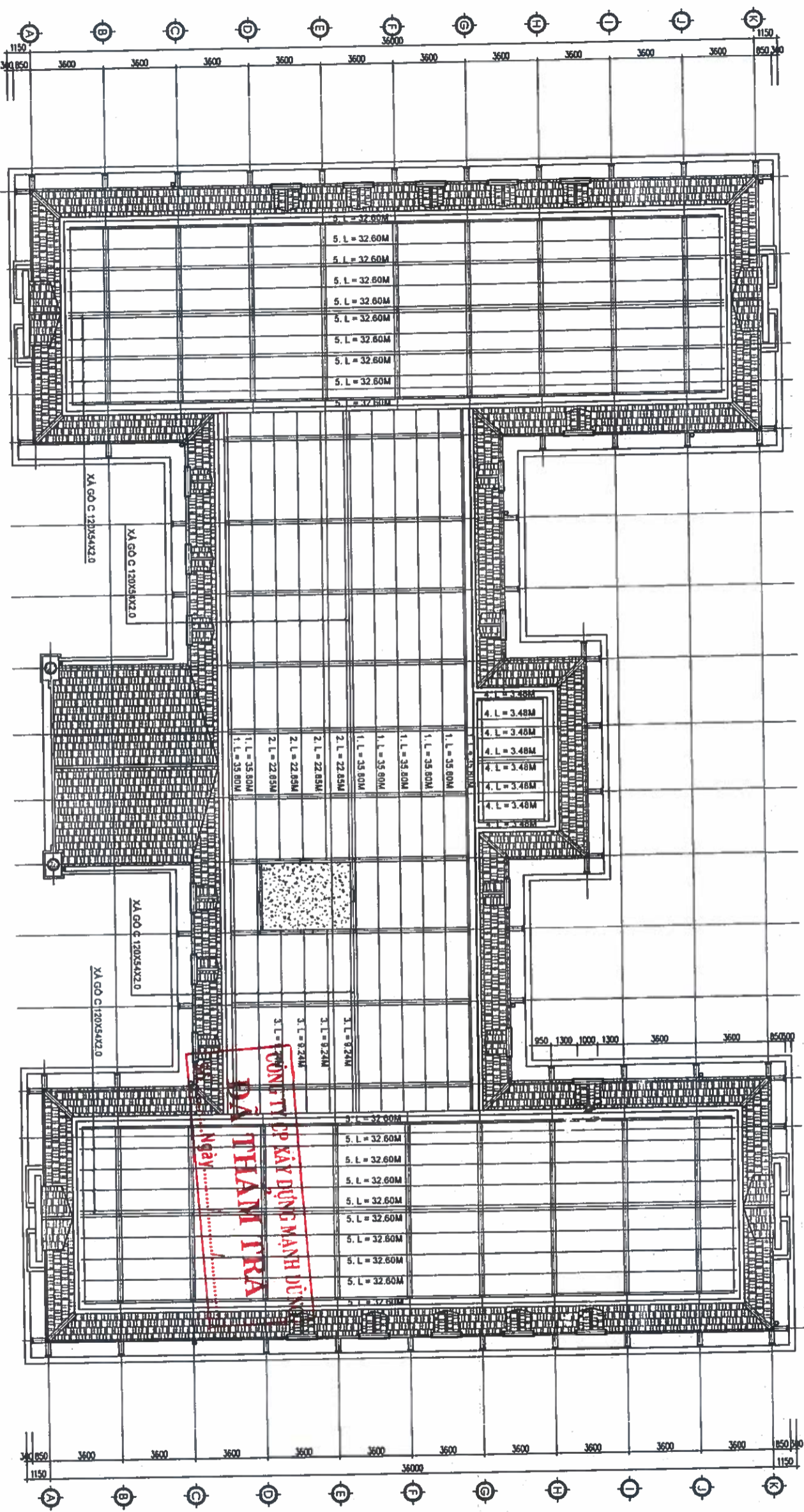
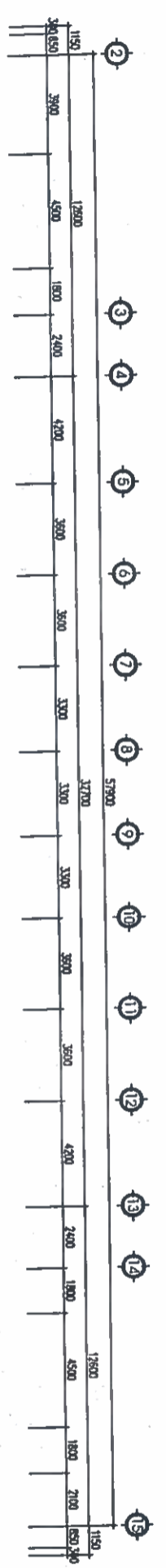
ĐỊA ĐIỂM XÂY DỰNG:  
**PHƯỜNG VINH PHÚ - TỈNH NGHỆ AN**

GIAI ĐOẠN: **THIẾT KẾ B.V.K.T.T.C**

TÊN BẢN VẼ:  
**MẶT BẰNG HIỆN TRẠNG TẦNG ẦP MẠI**

TỈ LỆ: 1/100  
 HOÀN THÀNH: 2028  
 BẢN VẼ:

HT - 04



**DANH GIẢI HIỆN TRẠNG**

- NGÔI DÀN XÍM BỊ HƯ HỒNG, TỐC MẠI NHIỀU NƠI DO ẢNH HƯỞNG BẢO SỐ 10;
- XUNG QUANH SẾ NỖ BỊ ĐONG NƯỚC TẠI COSS: 11.7;
- CÁC TƯỜNG NGĂN CỖ ỒNG THOÁT NƯỚC TẮC NGHẽn;
- XÀ GỖ, MẠI TỖN TẠI COSS 15.8 BỊ HẠN RỈ NHIỀU, TỐC MẠI NHIỀU DO ẢNH HƯỞNG BẢO SỐ 10.

**MẶT BẰNG XÀ GỖ HIỆN TRẠNG**

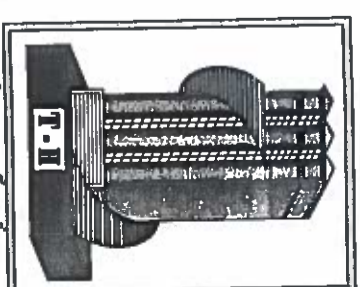
**BẢNG THÔNG KẾ XÀ GỖ THẢO DỮ**

Tên các công nghệ	Hạng mục - đơn vị	Đơn vị	Chiều dài (m)	Chiều rộng (m)	Tổng chiều dài (m)	Tổng chiều rộng (m)	Tổng diện tích (m <sup>2</sup> )
1	C 13x47	Thép	2000	8	2000	8	16000
2	C 17x47	Thép	2000	4	2000	4	8000
3	C 13x47	Thép	2000	4	2000	4	8000
4	C 13x47	Thép	2000	4	2000	4	8000
5	C 13x47	Thép	2000	4	2000	4	8000
6	C 13x47	Thép	2000	4	2000	4	8000
7	C 13x47	Thép	2000	4	2000	4	8000
8	C 13x47	Thép	2000	4	2000	4	8000
9	C 13x47	Thép	2000	4	2000	4	8000
10	C 13x47	Thép	2000	4	2000	4	8000
11	C 13x47	Thép	2000	4	2000	4	8000
12	C 13x47	Thép	2000	4	2000	4	8000
13	C 13x47	Thép	2000	4	2000	4	8000
14	C 13x47	Thép	2000	4	2000	4	8000
15	C 13x47	Thép	2000	4	2000	4	8000

\* Tổng lượng thép đơn vị C: C12 = 4533.52 kg, Chiều dài = 1024.8 m.

HIỆU CHỈNH	
1	
2	
3	
4	
5	
Lần	Ngày
Thiết kế	Duyệt

CHỦ ĐẦU TƯ:  
TÒA AN NHÂN DÂN TỈNH NGHỆ AN



**CÔNG TY CỔ PHẦN XÂY DỰNG THÀNH HUYỀN**

M.S.D.N: 0101862326  
**CÔNG TY CỔ PHẦN XÂY DỰNG THÀNH HUYỀN**  
 HỒ SƠ LƯƠNG - MANG PHỤ XUAN  
 CHỮ TRƯ: KTB. LÊ VĂN TÍN  
 VẼ: KTB. LÊ VĂN TÍN  
 KIỂM: KS. NGUYỄN PHỤ XUAN

HỒ SƠ BẢN VẼ  
 THIẾT KẾ KỸ THUẬT THI CÔNG  
 CÔNG TRÌNH:  
**SỬA CHỮA, CẢI TẠO TRỤ SỞ TÒA AN NHÂN DÂN TỈNH NGHỆ AN**

ĐỊA ĐIỂM XÂY DỰNG:  
**PHƯỜNG VINH PHÚ - TỈNH NGHỆ AN**

GIẢI ĐOÀN: THIẾT KẾ B.V.K.T.T.C

TÊN BẢN VẼ:  
**MẶT BẰNG XÀ GỖ HIỆN TRẠNG**

TỈ LỆ: 1/100  
 HOÀN THÀNH: 2028  
 BẢN VẼ: HT - 05





HIỆU CHỈNH	
1	
2	
3	
4	
5	
Lưu	Ngày
Thiết kế	Duyệt

CHỦ ĐẦU TƯ:  
TÒA AN KHÁNH ĐÀN TỈNH NGHỆ AN

ĐƠN TƯ VẤN THIẾT KẾ



**CÔNG TY CỔ PHẦN KIẾN TRÚC THÀNH HUYỀN**

M.S.B.N. 2.900.000.002

CÔNG T. GIÁM ĐỐC  
CỔ PHẦN  
XÂY DỰNG  
THÀNH HUYỀN

NGUYỄN PHIXUÂN

CHỦ TRƯ	KTR. LÊ VĂN TÍN	
VỀ	KTR. LÊ VĂN TÍN	
KẸM	KS. NGUYỄN PHIXUÂN	

HỒ SƠ BẢN VẼ  
THIẾT KẾ KỸ THUẬT THI CÔNG

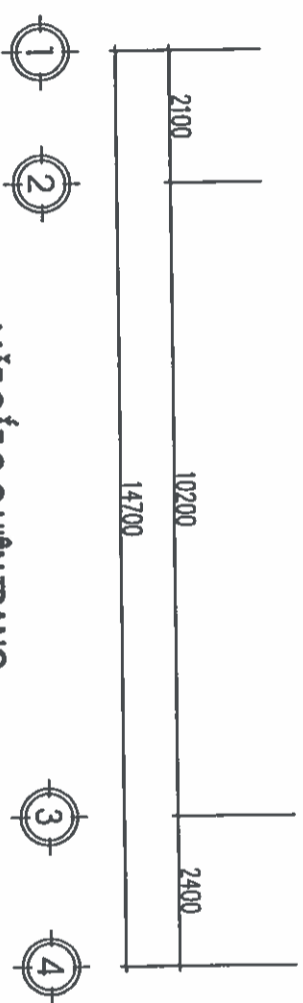
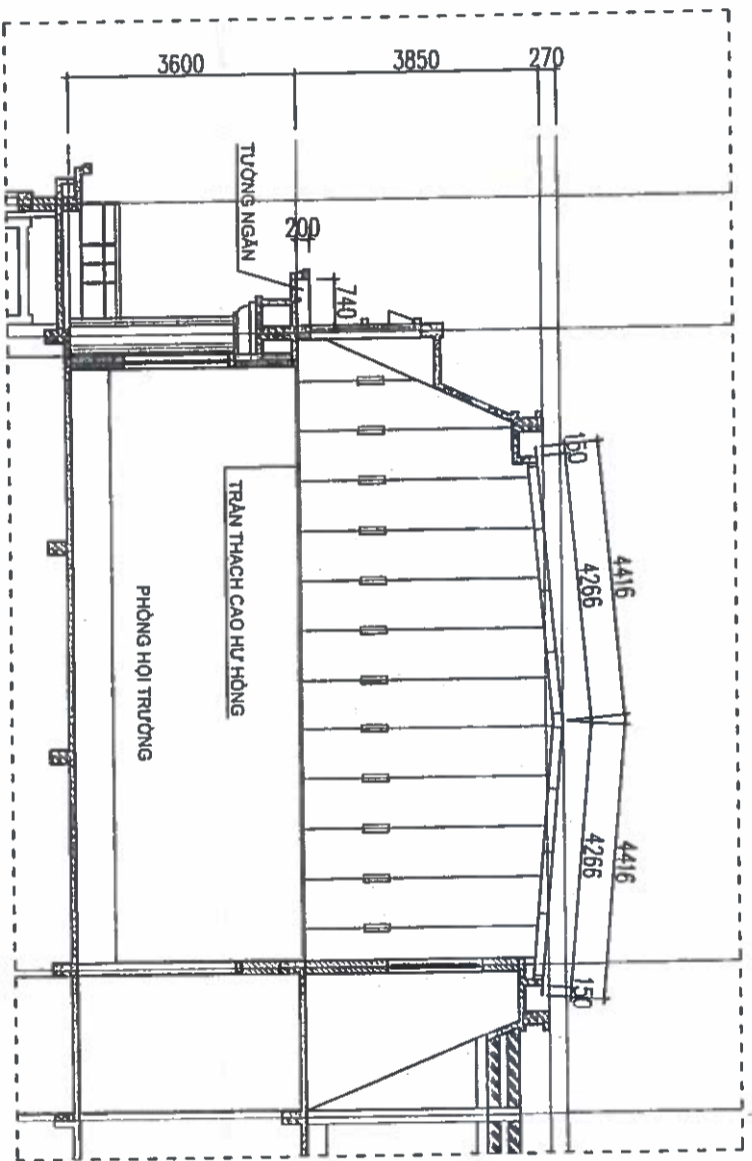
CÔNG TRÌNH:  
SỬA CHỮA, CẢI TẠO TRỤ SỞ  
TÒA AN KHÁNH ĐÀN TỈNH NGHỆ AN

ĐỊA ĐIỂM XÂY DỰNG:  
PHƯỜNG VINH PHÚ - TỈNH NGHỆ AN

GIAI ĐOẠN: THIẾT KẾ B.V.K.T.T.C

TÊN BẢN VẼ:  
**MẶT CẮT C-C HIỆN TRẠNG**

TỈ LỆ: 1/100  
HOÀN THÀNH: /2028  
BẢN VẼ: HT - 08



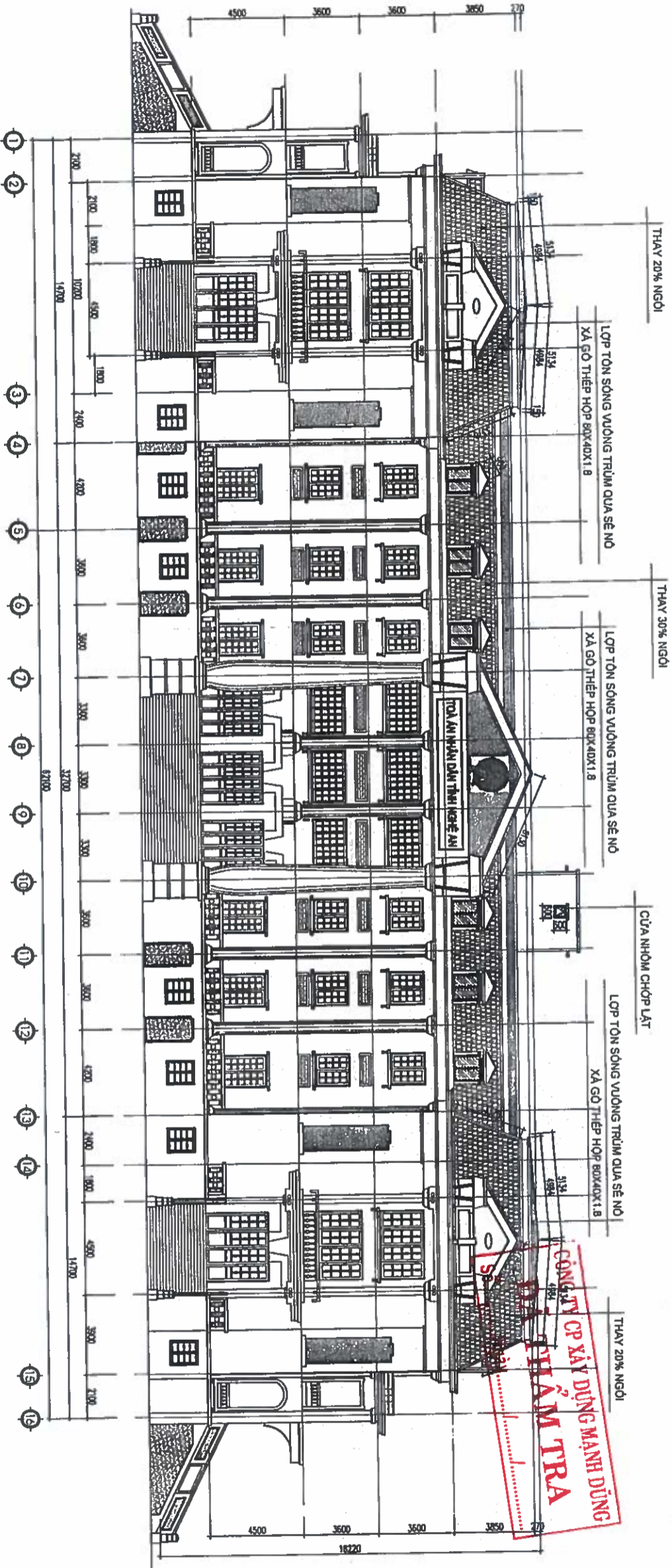
**MẶT CẮT C-C HIỆN TRẠNG**

**ĐÁNH GIÁ HIỆN TRẠNG**

- TRẦN THẠCH CAO THÂM NƯỚC, ẨM MỘC NHIỀU NƠI;
- HỆ THỐNG ĐIỆN PHÒNG CHẬP CHÁY, KHÔNG ĐẢM BẢO SỬ DỤNG;

**CÔNG TY CỔ PHẦN XÂY DỰNG THANH HUYỀN**

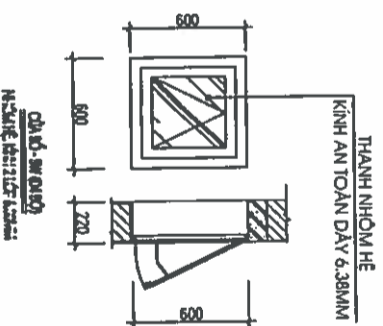
**CẢI TẠO NHÀ LÀM VIỆC**



MẶT ĐẰNG TRỰC 1-16 CẢI TẠO

**NỘI DUNG CẢI TẠO**

- THAY ĐỔI VÀ THAY 30% NGÔI DÀN XIM PHIA TRƯỚC;
- PHÁ ĐỔ CÁC TƯỜNG NGĂN TRÊN SẾ NỒ MẶT TẠI COSS: 1.1.7;
- LẮM MĂNG THOÁT NƯỚC, CHỖNG THÂM TÀI SẾ NỒ COSS: 1.1.7;
- THAY ĐỔI XÀ GỖ, MẶT TỖN, XÂY MĂNG TƯỜNG THU HỒI VÀ TỖN LỚP TRÙM QUA SẾ NỒ, XÀ GỖ THIẾP HỢP 80X40X1.8 TẠI COSS: 15.8;
- THAY 4 CỬA KHUNG NHÔM KÍNH CHỚP LÁT, CHỖNG THÂM SÀN TẠI TẦNG TUM.
- PHÁ ĐỔ TRẦN THẠCH CAO THAY BĂNG TRẦN NHỰA NA NỒ GIẶT CẤP, THAY HỆ THỐNG ĐIỆN CHIẾU SÁNG PHÒNG HỢP.
- LẮM RI BỜ NGĂN PHÒNG HỢP TẠI TRỤC E.
- CẠO LỚP BÀ VÀ SƠN CỨ TRẦN THẠCH CAO HÀNH LANG TẦNG 2;



HIỆU CHỈNH			
1			
2			
3			
4			
5			
LẦN	NGÀY	THIẾT KẾ	Duyệt

CHỦ ĐẦU TƯ:  
**TÒA AN NHÂN DÂN TỈNH NGHỆ AN**

ĐƠN VI TƯ VẤN THIẾT KẾ  
**CÔNG TY CỔ PHẦN XÂY DỰNG THANH HUYỀN**

M.S.D.N: 23901888-32  
**CÔNG TY CỔ PHẦN XÂY DỰNG THANH HUYỀN**  
H.ĐỒ LƯƠNG - NGUYỄN PHÍ XUAN

MỘT SỐ BẢN VẼ  
THIẾT KẾ KỸ THUẬT THI CÔNG

CÔNG TRÌNH:  
SỬA CHỮA, CẢI TẠO TRỤ SỞ  
TÒA AN NHÂN DÂN TỈNH NGHỆ AN

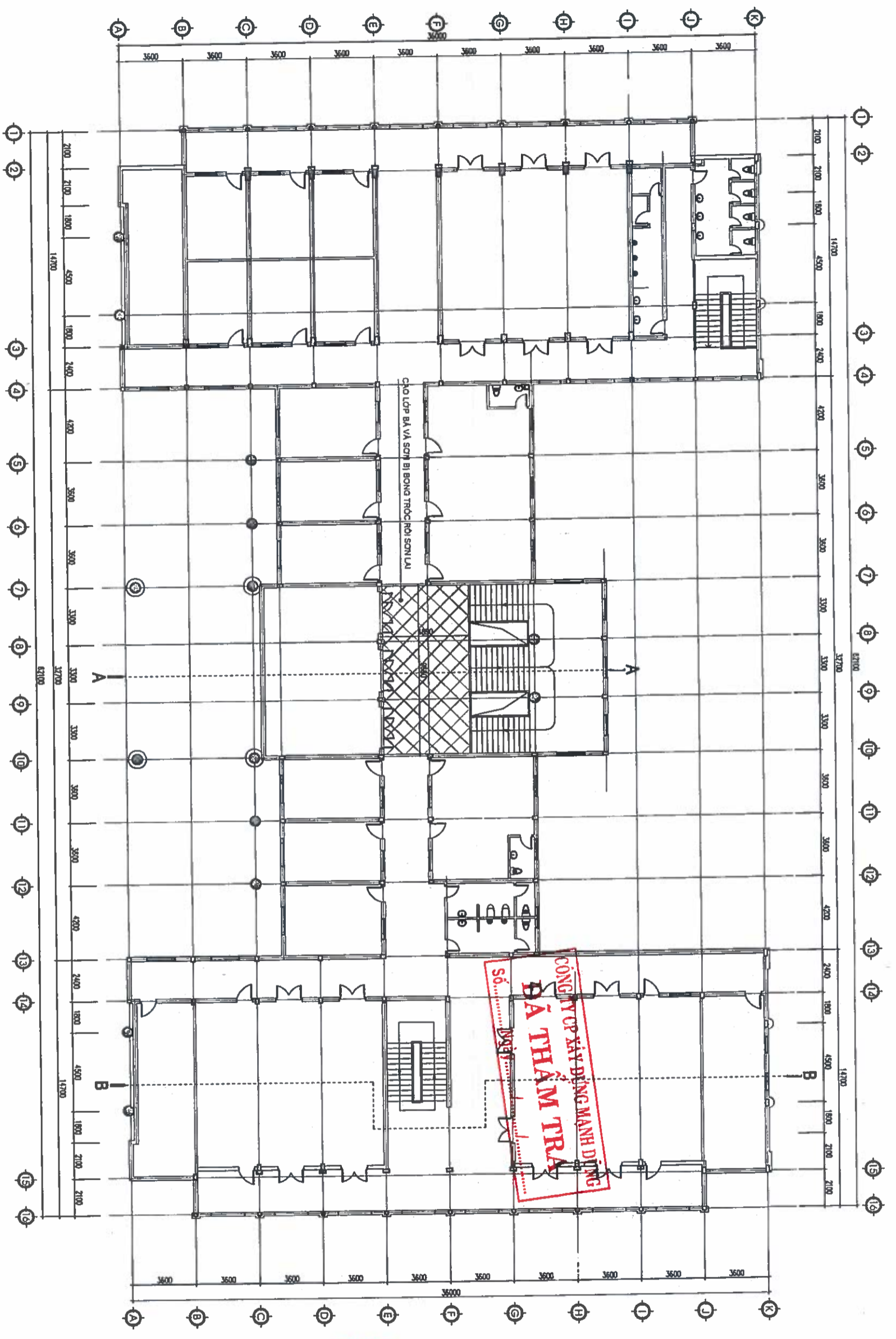
ĐỊA ĐIỂM XÂY DỰNG:  
PHƯỜNG VINH PHÚ - TỈNH NGHỆ AN

TÊN BẢN VẼ:  
**MẶT ĐẰNG TRỰC 1-16 CẢI TẠO**

TỈ LỆ: 1/100

HOÀN THÀNH: .../2028

BẢN VẼ: CT - 01



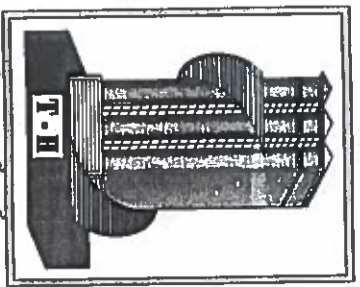
**NỘI DUNG CẢI TẠO**

**MẶT BẰNG CẢI TẠO TẦNG 2**

- THẢO DŨ VÀ THAY 30% NGỒI DÀN XM PHIA TRƯỚC;
- PHÁ DỠ CÁC TƯỜNG NGĂN TRÊN SẾ NỒ MẶT TẠI COSS: 11.7;
- LAM MĂNG THOÁT NƯỚC, CHỖNG THÂM TẠI SẾ NỒ COSS: 11.7;
- THẢO DỠ XÀ GỖ, MẶT TỖN, XÂY NANG TƯỜNG THU HỒI VÀ TỖN LỚP TRÙM QUA SẾ NỒ, XÀ GỖ THIẾP HỢP 80X40X1,8 TÀI COSS: 15.8;
- THAY 4 CỬA KHUNG NHỒM KINH CHỚP LẠT, CHỖNG THÂM SÀN TẠI TẦNG TUM;
- PHÁ DỠ TRẦN THẠCH CAO THAY BĂNG TRẦN NHỰA NA NỒ GIẶT CẤP, THAY HẾ THỒNG ĐIỆN CHIẾU SANG PHÒNG HỢP;
- LAM RI BỒ NGĂN PHÒNG HỢP TẠI TRỤC E;
- CẠO LỚP BÀ VÀ SƠN CỨ TRẦN THẠCH CAO HÀNH LANG TẦNG 2;

HIỆU CHỈNH	
1	
2	
3	
4	
5	
LƯU	NGÀY
	THIẾT KẾ
	DỰỆT

CHỦ ĐẦU TƯ:  
TÒA AN NHÂN DÂN TỈNH NGHỆ AN



CÔNG TY CỔ PHẦN  
XÂY DỰNG THANH HUYỀN

CHỦ TRƯỞNG: KTB. LÊ VĂN TÍN  
VĂN  
KTB. LÊ VĂN TÍN  
KTB. NGUYỄN PHÍ XUÂN  
KTB. NGUYỄN PHÍ XUÂN

HỒ SƠ BẢN VẼ  
THIẾT KẾ KỸ THUẬT THỦ CÔNG

CÔNG TRÌNH:  
SỬA CHỮA, CẢI TẠO TRỤ SỞ  
TÒA AN NHÂN DÂN TỈNH NGHỆ AN

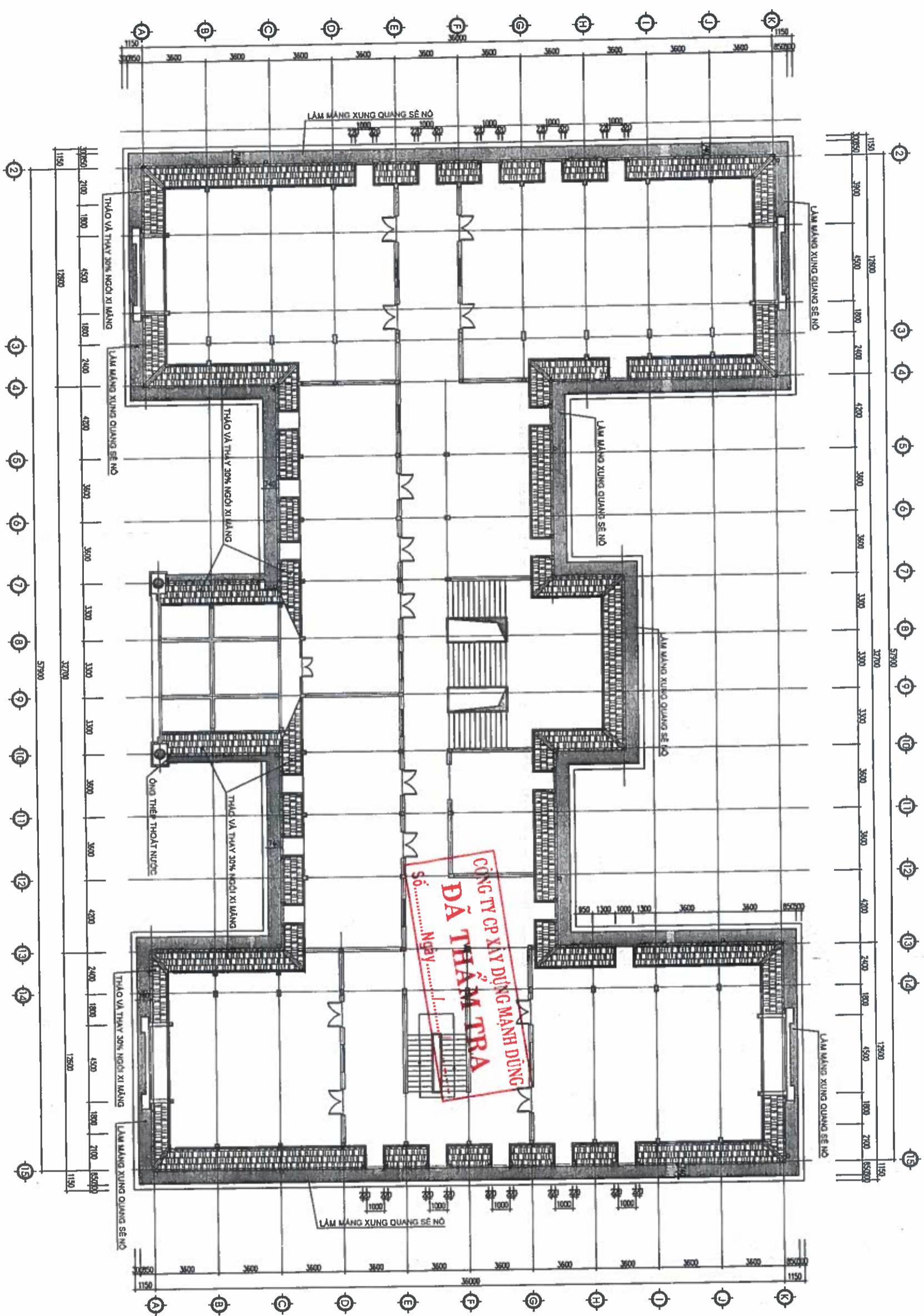
ĐỊA ĐIỂM XÂY DỰNG:  
PHƯỜNG VINH PHÚ - TỈNH NGHỆ AN

GIẢI ĐOẠN: THIẾT KẾ B.V.K.T.T.C

TÊN BẢN VẼ:  
MẶT BẰNG CẢI TẠO TẦNG 2

TỈ LỆ: 1/100  
HOÀN THÀNH: .../2026  
BẢN VẼ:

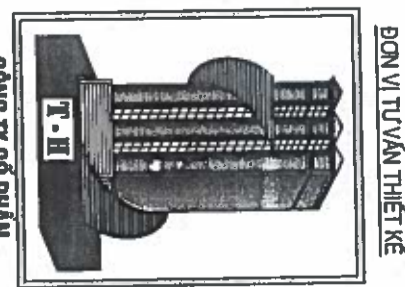




MẶT BẰNG CẢI TẠO TẦNG AP M1

HIỆU CHỈNH	
1	
2	
3	
4	
5	
LÂM	NGÀY
THIẾT KẾ	ĐƯỢC

CHỦ ĐẦU TƯ:  
TÒA AN NHÂN DÂN TỈNH NGHỆ AN



CÔNG TY CỔ PHẦN  
XÂY DỰNG THÀNH HUYỀN

Số 01/65/2023  
S.Đ.Đ.Đ.  
CÔNG TY CỔ PHẦN  
XÂY DỰNG  
THÀNH HUYỀN  
ĐƠN VỊ THIẾT KẾ  
K.Đ.Đ.Đ.  
K.Đ.Đ.Đ.  
K.Đ.Đ.Đ.

HỒ SƠ BẢN VẼ  
THIẾT KẾ KỸ THUẬT THI CÔNG

CÔNG TRÌNH:  
SỬA CHỮA, CẢI TẠO THỦ SỞ  
TÒA AN NHÂN DÂN TỈNH NGHỆ AN

ĐỊA ĐIỂM XÂY DỰNG:  
PHƯỜNG VINH PHU - TỈNH NGHỆ AN

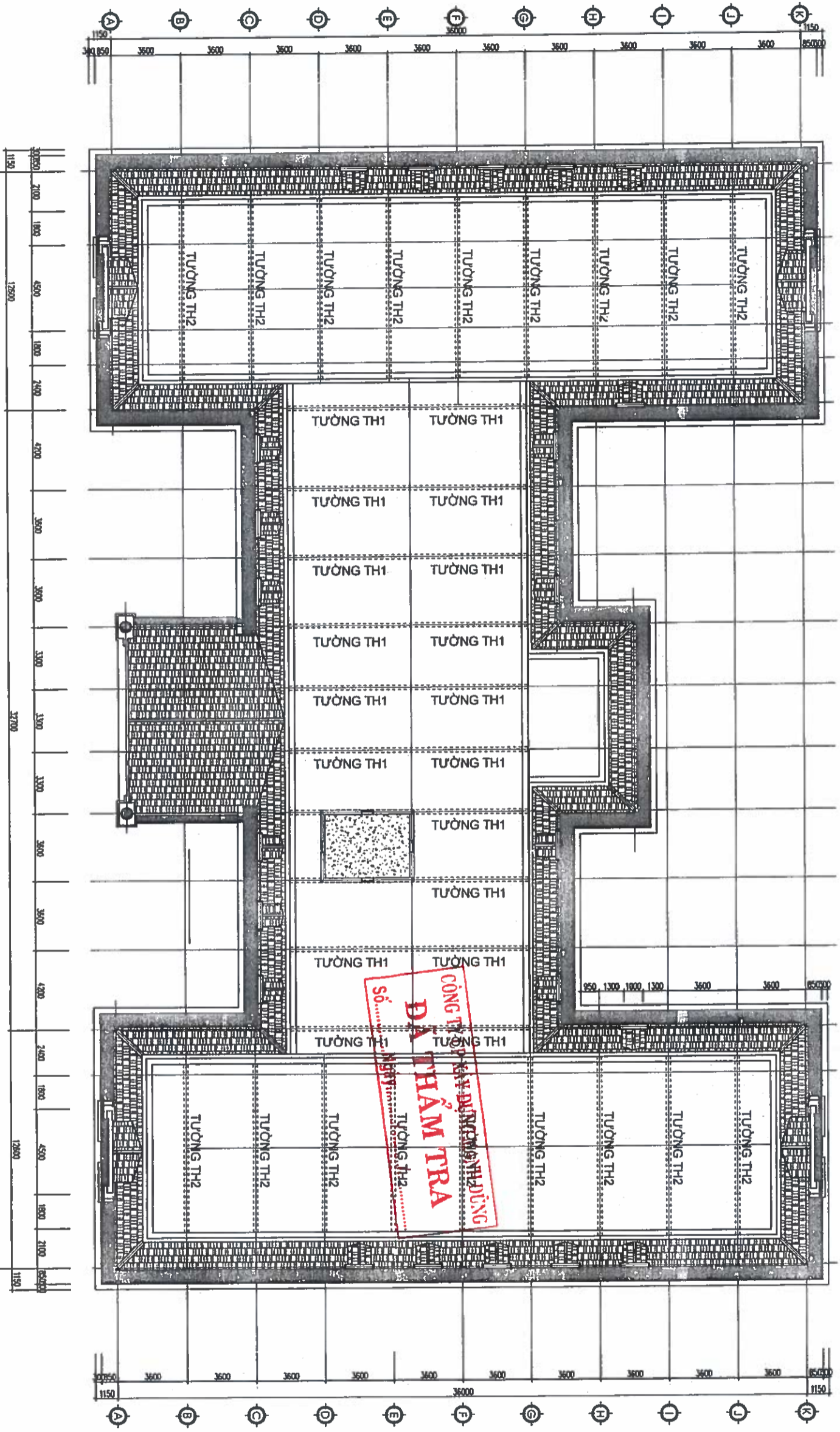
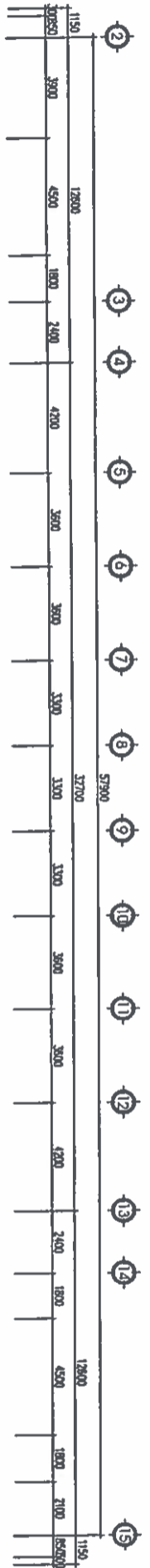
GIAI ĐOẠN: THIẾT KẾ B.V.K.T.T.C

TÊN BẢN VẼ:  
MẶT BẰNG CẢI TẠO TẦNG AP M1

TỈ LỆ: 1/100

HOÀN THÀNH: 2028

BẢN VẼ:  
CT - 04



**NỘI DUNG CẢI TẠO**

- THAO DỠ VÀ THAY 30% NGÔI DÀN XIM PHIA TRƯỚC;

- PHÁ DỠ CÁC TƯỜNG NGĂN TRÊN SẾ NỒ MẠI TẠI COSS.1.1.7;

- LAM MANG THOÁT NƯỚC, CHỐNG THÂM TẠI SẾ NỒ COSS.1.1.7;

- THAO DỠ XÀ GỖ, MẠI TÒN, XÂY NANG TƯỜNG THU HỒI VÀ TÀN LỚP TRÙM QUA SẾ NỒ, XÀ GỖ THIẾP HỢP 80X40X1.8 TẠI COSS. 15.8;

- THAY 4 CỬA KHUNG NHỒM KÍNH CHỜP LẶT, CHỒNG THẨM SÀN TẠI TẦNG TUM.

- PHÁ DỠ TRẦN THẠCH CAO THAY BĂNG TRẦN NHỰA NA NỒ GIẶT CẤP, THAY HỆ THÔNG ĐIỆN CHIẾU SÁNG PHÒNG HỘP.

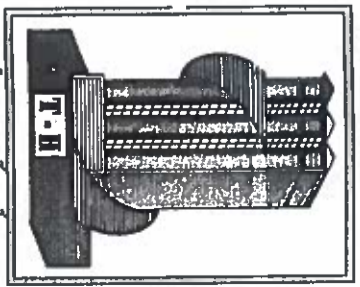
- LAM RI BỜ NGĂN PHÒNG HỘP TẠI TRỤC E;

**MẶT BẰNG TƯỜNG THU HỒI**

HIỆU CHỈNH	
1	
2	
3	
4	
5	
Lưu	Thiết kế duyệt

CHỦ ĐẦU TƯ:  
TÒA AN NHÂN DÂN THÀNH NGHỆ AN

BON VI TƯ VẤN THIẾT KẾ



CÔNG TY CỔ PHẦN  
XÂY DỰNG THANH HUYỀN

CÔNG TY CỔ PHẦN  
CÓ PHẦN  
XÂY DỰNG  
THÀNH HUYỀN  
Số.....  
NGÀY.....

CHỦ TRỊ	KTR. LÊ VĂN THÌN	
VỀ	KTR. LÊ VĂN THÌN	
KIỂM	KB. NGUYỄN PHÍ XUÂN	

HỒ SƠ BẢN VẼ  
THIẾT KẾ KỸ THUẬT TẦNG CÔNG

CÔNG TRÌNH:  
CẢI TẠO, SỬA CHỮA TRỤ SỨ  
TÒA AN NHÂN DÂN THÀNH NGHỆ AN

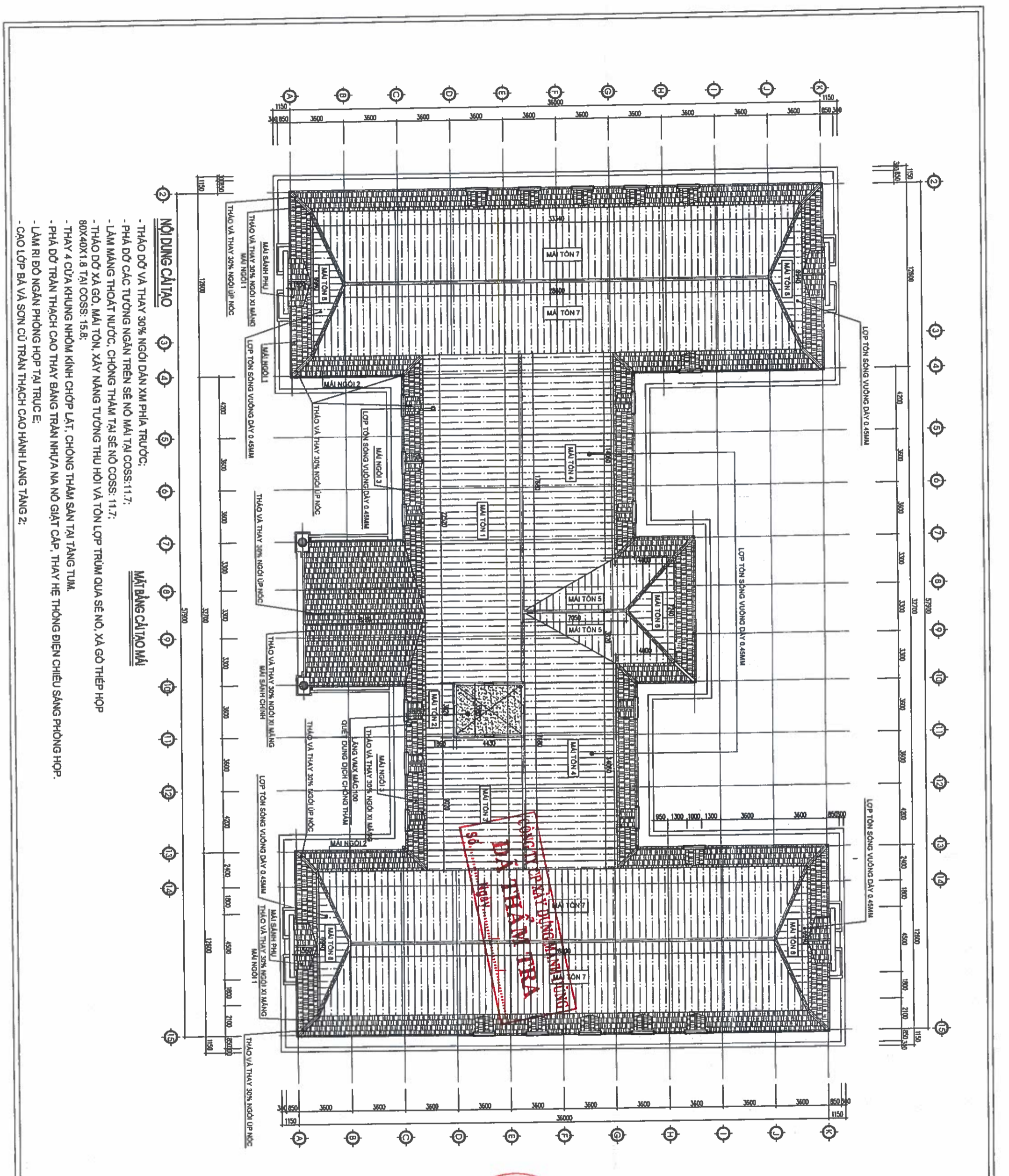
ĐỊA ĐIỂM XÂY DỰNG:  
PHƯỜNG TỈNH PHỐ - TỈNH NGHỆ AN

GIAI ĐOẠN: THIẾT KẾ B.V.K.T.T.C

TÊN BẢN VẼ:  
**MẶT BẰNG TƯỜNG THU HỒI**

TỈ LỆ: 1/100  
HOÀN THÀNH: .../2028  
BẢN VẼ:  
CT - 05





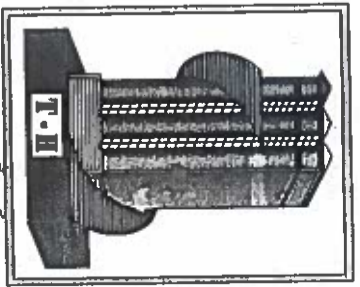
**NỘI DUNG CẢI TẠO**

- THẢO DỮ VÀ THAY 30% NGỒI DẠM XÍM PHÍA TRƯỚC;
- PHÁ DỮ CÁC TƯỜNG NGĂN TRÊN SẴN MẶT TÀI COSS:11.7;
- LÀM MÁNG THOÁT NƯỚC, CHỐNG THÂM TÀI SẴN MẶT COSS:11.7;
- THẢO DỮ XÀ GỖ, MÁI TÔN, XÂY NẮNG TƯỜNG THU HỒI VÀ TÒN LỚP TRÙM QUA SẴN MẶT XÀ GỖ THẾP HỢP 80X40X1.8 TẠI COSS: 15.8;
- THAY 4 CỬA KHUNG NHỒM KÍNH CHỚP LÁT, CHỐNG THÂM SẴN TẦNG TUM.
- PHÁ DỮ TRẦN THẠCH CAO THAY BĂNG TRẦN NHỰA NA NÓ GIẬT CẤP, THAY HẾ THÔNG ĐIỆN CHIẾU SÁNG PHÒNG HỘP.
- LÀM RI BỜ NGĂN PHÒNG HỘP TẠI TRỤC E;
- CẠO LỚP BÀ VÀ SƠN CỬ TRẦN THẠCH CAO HÀNH LANG TẦNG 2;

**MẶT BẰNG CẢI TẠO MẶT**

HIỆU CHÍNH	
1	
2	
3	
4	
5	
LÂM	NGÀY
THIẾT KẾ	DỰẾT

CHỦ ĐẦU TƯ:  
**TÒA AN NHÂN DÂN TỈNH NGHỆ AN**



**CÔNG TY CỔ PHẦN XÂY DỰNG THÀNH HUYỀN**

HỒ SƠ BẢN VẼ  
**THIẾT KẾ KỸ THUẬT THÍ CÔNG**

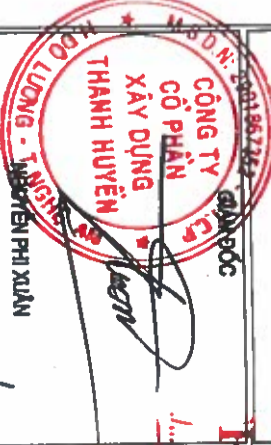
CÔNG TRÌNH:  
**SỬA CHỮA, CẢI TẠO TRỤ SỞ TÒA AN NHÂN DÂN TỈNH NGHỆ AN**

ĐỊA ĐIỂM XÂY DỰNG:  
**PHƯỜNG VINH PHÚ - TỈNH NGHỆ AN**

GIAI ĐOẠN: **THIẾT KẾ B.V.K.T.T.C**

TÊN BẢN VẼ:  
**MẶT BẰNG CẢI TẠO MẶT**

TỈ LỆ	1/100
HOÀN THÀNH:	2028
BẢN VẼ:	<b>CT - 07</b>









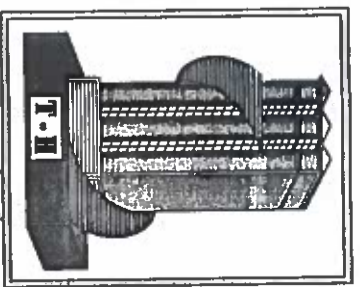
**BẢNG THÔNG KÊ XÀ GỖ**

TÊN SỐ C/RIÊN HIỆU	HÌNH DẠNG - KÍCH THƯỚC	ĐƯỜNG KÍNH (mm)	CHIỀU DÀI 1 THANH (mm)	SỐ LƯỢNG		TỔNG CHIỀU DÀI (m)	TỔNG TỈ LƯỢNG (kg)
				1 C/RIÊN	T. BỘ		
1	Thép hộp [Icon]	80x40x1.8	35800	4	4	143.2	471.05
2	Thép hộp [Icon]	80x40x1.8	22850	6	6	137.1	450.99
3	Thép hộp [Icon]	80x40x1.8	9240	8	8	55.44	182.37
4	Thép hộp [Icon]	80x40x1.8	17370	2	2	34.74	114.28
5	Thép hộp [Icon]	80x40x1.8	16930	2	2	33.86	111.38
6	Thép hộp [Icon]	80x40x1.8	18490	2	2	32.98	108.49
7	Thép hộp [Icon]	80x40x1.8	18090	2	2	32.1	105.59
8	Thép hộp [Icon]	80x40x1.8	15810	2	2	31.22	102.70
9	Thép hộp [Icon]	80x40x1.8	15160	2	2	30.32	99.74
10	Thép hộp [Icon]	80x40x1.8	14720	2	2	29.44	96.84
11	Thép hộp [Icon]	80x40x1.8	14280	2	2	28.56	93.95
12	Thép hộp [Icon]	80x40x1.8	5840	2	2	11.88	38.42
13	Thép hộp [Icon]	80x40x1.8	5760	2	2	11.52	37.89
14	Thép hộp [Icon]	80x40x1.8	5550	2	2	11.1	36.51
15	Thép hộp [Icon]	80x40x1.8	5240	2	2	10.48	34.47
16	Thép hộp [Icon]	80x40x1.8	4870	2	2	9.94	32.70
17	Thép hộp [Icon]	80x40x1.8	4710	2	2	9.42	30.99
18	Thép hộp [Icon]	80x40x1.8	4430	2	2	8.86	29.14
19	Thép hộp [Icon]	80x40x1.8	4160	2	2	8.32	27.37
20	Thép hộp [Icon]	80x40x1.8	4000	2	2	8	26.32
21	Thép hộp [Icon]	80x40x1.8	2040	1	1	2.04	6.71
22	Thép hộp [Icon]	80x40x1.8	3780	1	1	3.78	12.43
23	Thép hộp [Icon]	80x40x1.8	5510	1	1	5.51	18.12
24	Thép hộp [Icon]	80x40x1.8	7240	1	1	7.24	23.82
25	Thép hộp [Icon]	80x40x1.8	7110	4	4	28.44	93.55
26	Thép hộp [Icon]	80x40x1.8	5520	2	2	11.04	36.32
27	Thép hộp [Icon]	80x40x1.8	3500	4	4	14	46.05
28	Thép hộp [Icon]	80x40x1.8	6720	4	4	26.88	88.42
29	Thép hộp [Icon]	80x40x1.8	9920	4	4	39.68	130.53
30	Thép hộp [Icon]	80x40x1.8	2270	4	4	9.08	29.87
31	Thép hộp [Icon]	80x40x1.8	5460	8	8	43.68	143.68
32	Thép hộp [Icon]	80x40x1.8	28940	4	4	115.78	380.79
33	Thép hộp [Icon]	80x40x1.8	29820	4	4	119.28	392.37
34	Thép hộp [Icon]	80x40x1.8	30700	4	4	122.8	403.95
35	Thép hộp [Icon]	80x40x1.8	31540	4	4	126.16	415.00
36	Thép hộp [Icon]	80x40x1.8	32450	4	4	129.8	426.97
37	Thép hộp [Icon]	80x40x1.8	33330	4	4	133.32	438.55

- Trọng lượng thép ống vuông có BxHxĐ=80x40x1.8: = 5318.32 kg; Chiều dài = 1616.77 mét

1			
2			
3			
4			
5			
6			
7			
8			
9			
10			

HIỆU CHỈNH



**CÔNG TY CỔ PHẦN XÂY DỰNG THÀNH HUYỀN**

CHỦ TÀI: KTB. LÊ VĂN TÍN  
 VẾ: KTB. LÊ VĂN TÍN  
 KẪM: KS. NGUYỄN PHÍ XUÂN

HỒ SƠ BẢN VẼ  
 THIẾT KẾ KỸ THUẬT TH CÔNG

CÔNG TRÌNH:  
 SỬA CHỮA, CẢI TẠO TRỤ SỞ  
 TÒA AN NHÂN DÂN TỈNH NGHỆ AN  
 ĐỊA ĐIỂM XÂY DỰNG:  
 PHƯỜNG VINH PHÚ - TỈNH NGHỆ AN

GIAI ĐOẠN: THIẾT KẾ B.V.K.T.T.C  
 TÊN BẢN VẼ:  
**BẢNG THÔNG KÊ XÀ GỖ**

TỈ LỆ: 1/100  
 HOÀN THÀNH: .../2026  
 BẢN VẼ:  
**CT - 11**

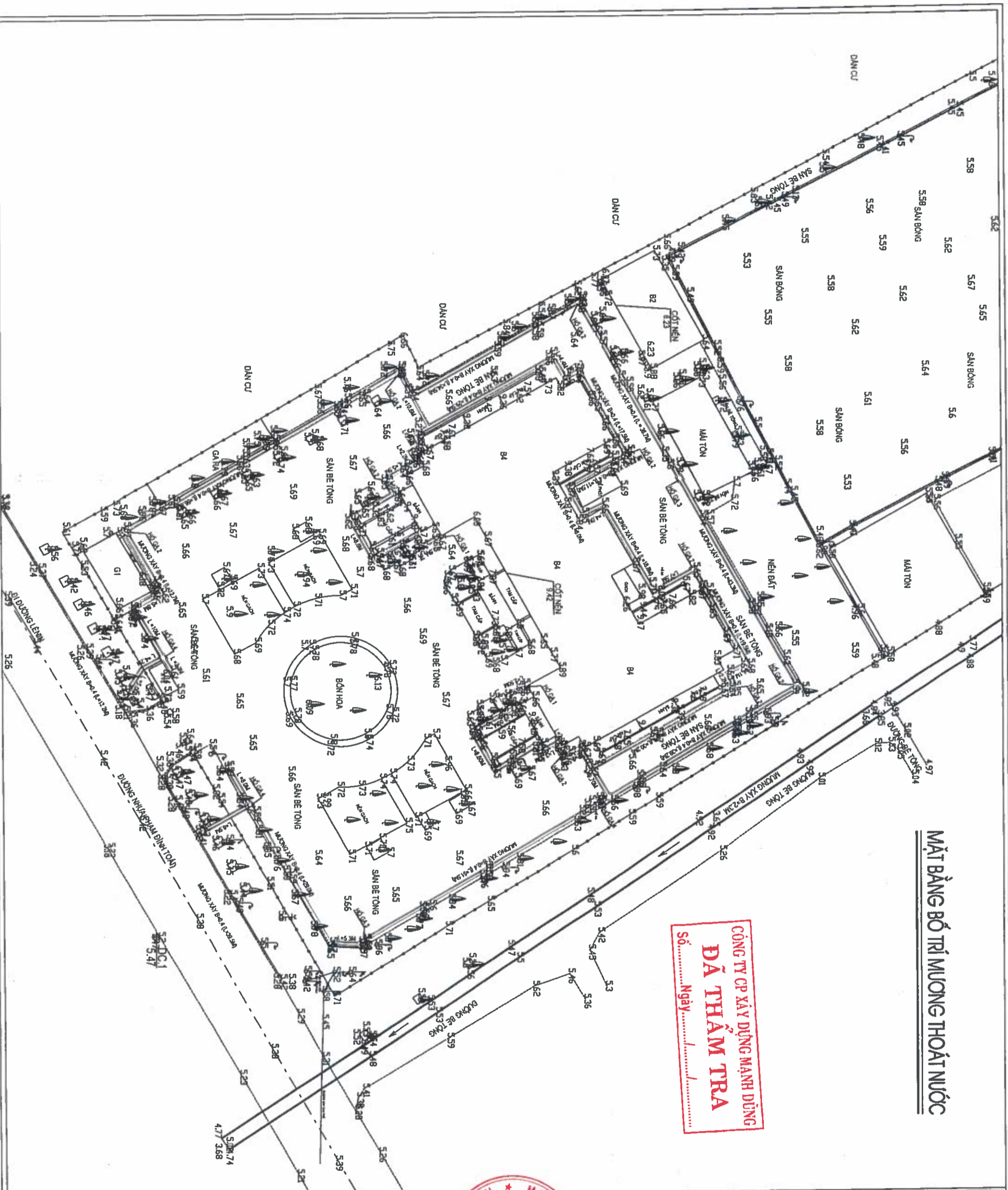
**CÔNG TY CỔ PHẦN XÂY DỰNG THANH HUYỀN**

**HẠNG MỤC: MƯƠNG THOÁT NƯỚC**



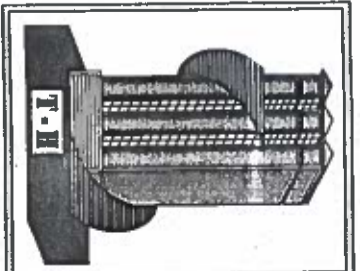
# MẶT BẰNG BỐ TRÍ MƯƠNG THOẠI NƯỚC

CÔNG TY CP XÂY DỰNG MẠNH DỨNG  
**DÃ THẨM TRÁ**  
 Số.....Ngày.....



1	HIỆU CHỈNH
2	
3	
4	
5	
6	
LÂM	THIẾT KẾ Duyệt

CHỦ ĐẦU TƯ:  
 TÒA AN NHÂN DÂN TỈNH NGHỆ AN



CÔNG TY CỔ PHẦN  
 XÂY DỰNG THÀNH HUYỆN

CHỦ TRƯỞNG: KTS. LÊ VĂN TÍN  
 KTS. LÊ VĂN TÍN  
 KTS. NGUYỄN PHÍ XUÂN

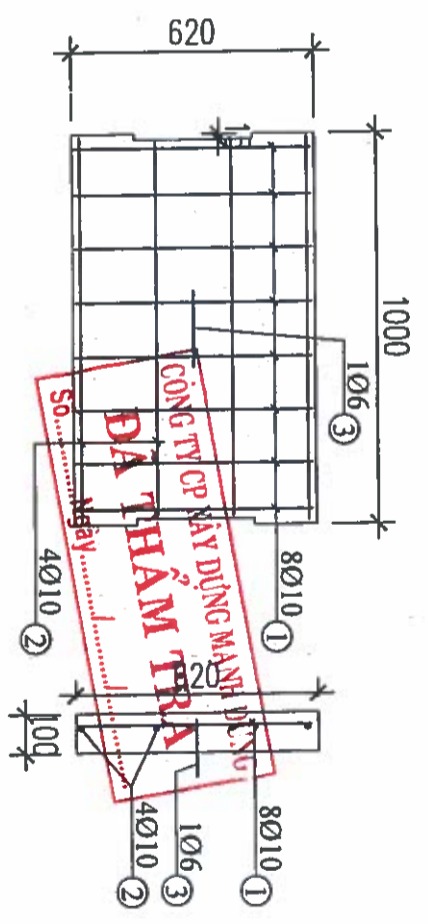
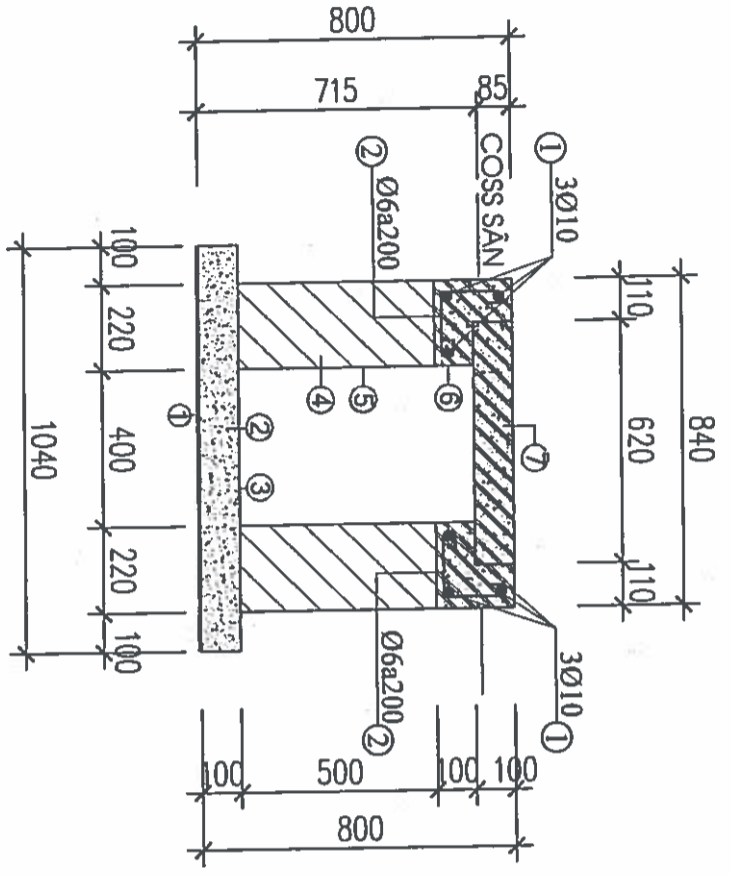
HỒ SƠ BẢN VẼ  
 THIẾT KẾ KỸ THUẬT THỦ CÔNG

CÔNG TRÌNH:  
 SỬA CHỮA, CẢI TẠO TRỤ SỞ  
 TÒA AN NHÂN DÂN TỈNH NGHỆ AN

ĐỊA ĐIỂM XÂY DỰNG:  
 PHƯỜNG VINH PHÚ - TỈNH NGHỆ AN

TÊN BẢN VẼ:  
**MẶT BẰNG BỐ TRÍ MƯƠNG THOẠI NƯỚC**

TỈ LỆ: 1/100  
 HOÀN THÀNH: 2026  
 BẢN VẼ: M - 01



**MƯƠNG THOÁT NƯỚC**  
L = 614M

**TẦM ĐẠN MƯƠNG**  
SL = 614M

- GHI CHÚ**
1. LỚT NI LONG CHỐNG MẮT NƯỚC
  2. BÊ TÔNG ĐẦY ĐÀ 1X2 MẮC 250 DÀY 10CM
  3. THÀNH MƯƠNG XÂY GẠCH ĐẶC VỮA XM MẮC 75
  4. LĂNG ĐẦY MƯƠNG, VỮA XM MẮC 100
  5. GIA TRÁT DÀY 1.5CM, VỮA XM MẮC 75
  6. GIĂNG MƯƠNG BTCT ĐÀ 1X2 MẮC 250
  7. TẦM ĐẠN BTCT ĐÀ 1X2 MẮC 250, DÀY 10CM

BẢNG THÔNG KÊ CỐT THÉP TẦM ĐẠN MƯƠNG							
TÊN C.KIỆN	SỐ C.KIỆN	HÌNH DẠNG - KÍCH THƯỚC	BƯỜNG KÍNH (mm)	CHIỀU DÀI (mm)	SỐ LƯỢNG	TỔNG CHIỀU DÀI (m)	TỔNG T.LƯỢNG (kg)
TẦM ĐẠN SL: 614	1	590	10	590	8	4912	2898,08
	2	970	10	970	4	2456	2382,32
TẦM ĐẠN SL: 614	1	100	6	814	1	614	499,796
	2	150	6	1400	1	614	110,93

- Trọng lượng thép có đường kính Ø6 = 110,93 kg; Chiều dài = 499,8 mét  
- Trọng lượng thép có đường kính Ø10 = 3255,57 kg; Chiều dài = 5280,4 mét

BẢNG THÔNG KÊ CỐT THÉP GIĂNG MƯƠNG							
TÊN C.KIỆN	SỐ C.KIỆN	HÌNH DẠNG - KÍCH THƯỚC	BƯỜNG KÍNH (mm)	CHIỀU DÀI (mm)	SỐ LƯỢNG	TỔNG CHIỀU DÀI (m)	TỔNG T.LƯỢNG (kg)
G. MƯƠNG SL: 2	1	614000	10	629600	3	6140	3777,6
	2	780	6	480	3070	6140	2824,4

- Trọng lượng thép có đường kính Ø6 = 626,89 kg; Chiều dài = 2824,4 mét  
- Trọng lượng thép có đường kính Ø10 = 2229,03 kg; Chiều dài = 3777,6 mét

HIỆU CHỈNH		1	
		2	
		3	
		4	
		5	
LÂM	NGÀY	THIẾT KẾ	DUYỆT

CHỦ ĐẦU TƯ:  
TÒA AN NHÂN DÂN TỈNH NGHỆ AN

ĐƠN VỊ TƯ VẤN THIẾT KẾ

**CÔNG TY CỔ PHẦN XÂY DỰNG THANH HUYỀN**

Địa chỉ: 100 Lương Văn Can, Thanh Hóa

Điện thoại: 091.967.352

Người lập vẽ: *[Signature]*

Người kiểm tra: *[Signature]*

Người giám sát: *[Signature]*

Ngày: / /

Địa điểm xây dựng: **PHƯỜNG VINH PHÚ - TỈNH NGHỆ AN**

GIAI BOÀN: THIẾT KẾ B.V.K.T.T.C

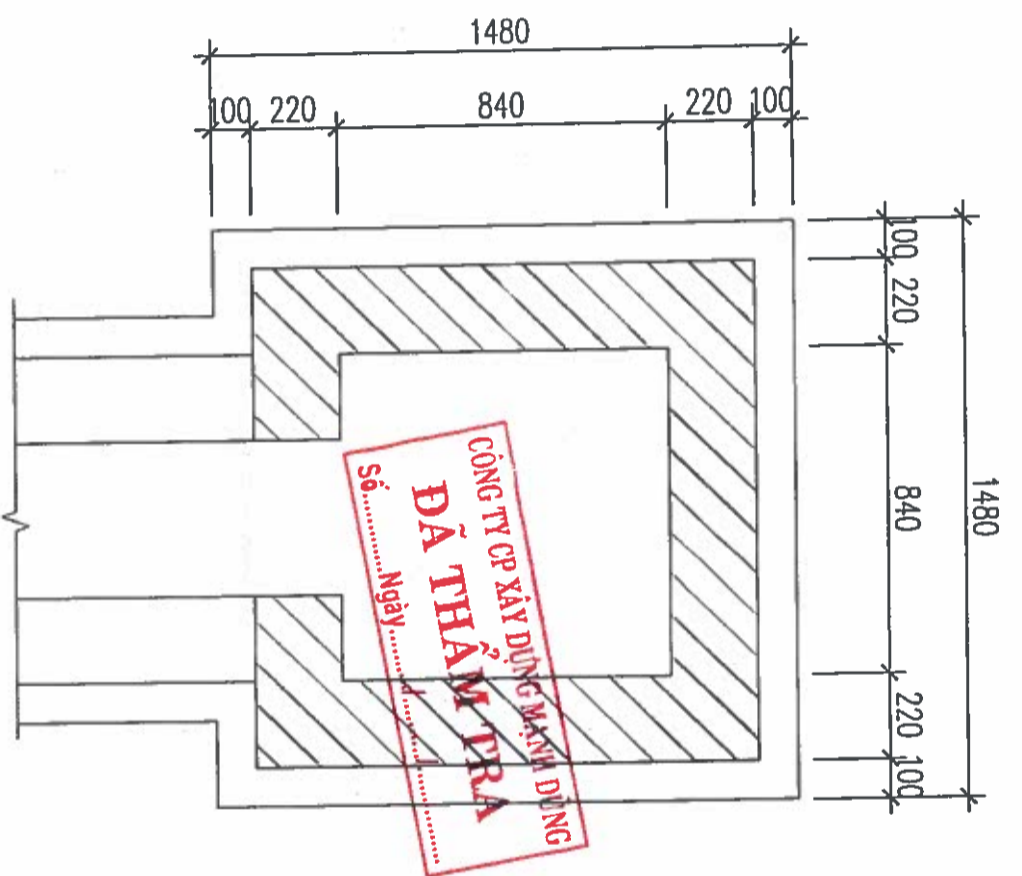
TÊN BẢN VẼ: **CHI TIẾT MƯƠNG THOÁT NƯỚC**

Tỉ lệ: 1/100

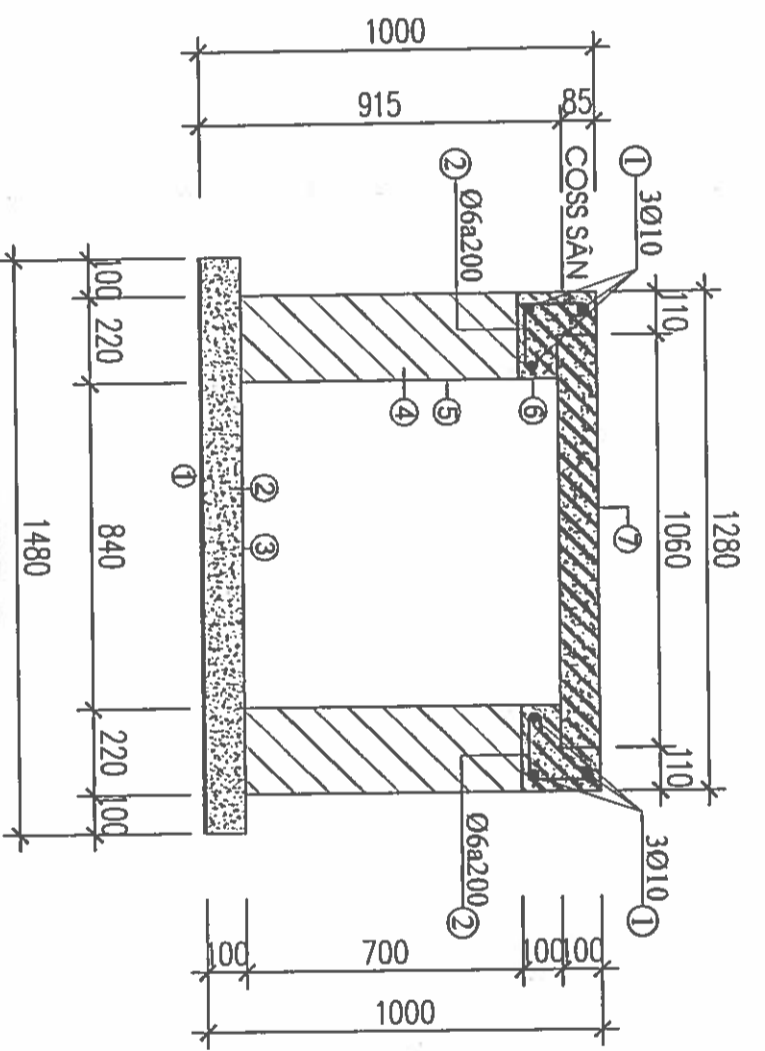
HOÀN THÀNH: /2028

BẢN VẼ: **M - 02**

- GHI CHÚ**
1. LỚT NI LONG CHỐNG MẶT NƯỚC
  2. BÊ TÔNG ĐÁY ĐÁ 1X2 MẮC 250 DÀY 10CM
  3. THÀNH MƯƠNG XÂY GẠCH ĐẶC VỮA XM MẮC 75
  4. LĂNG ĐÁY MƯƠNG, VỮA XM MẮC 100
  5. GIA TRÁT DÀY 1.5CM, VỮA XM MẮC 75
  6. GIÀNG MƯƠNG BTCT ĐÁ 1X2 MẮC 250
  7. TẦM ĐÀN BTCT ĐÁ 1X2 MẮC 250, DÀY 10CM



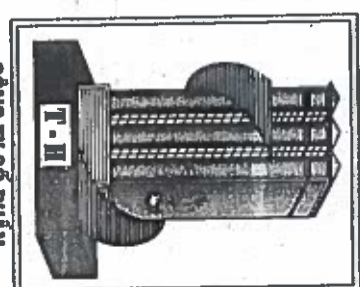
CÔNG TY CP XÂY DỰNG MẠNH DŨNG  
**ĐÃ THẨM TRA**  
 Số..... Ngày.....



**HỒ GA 1**  
SL = 02 CÁI

HIỆU CHỈNH	
1	
2	
3	
4	
5	
LÂM	THIẾT KẾ DUYỆT

CHỦ ĐẦU TƯ:  
TÒA AN NHÀN ĐÀN TỈNH NGHỆ AN



**CÔNG TY CỔ PHẦN XÂY DỰNG THÀNH HƯNG**

M.S.D.N. 001.867.252  
**CÔNG TY CỔ PHẦN XÂY DỰNG THÀNH HƯNG**  
 H. BỒ LƯƠNG K. NGHỆ AN

CHỦ TRÌ: KTR. LÊ VĂN TÍN  
 VẼ: KTR. LÊ VĂN TÍN  
 KẸM: K.S. NGUYỄN PHÍ XUÂN

HỒ SƠ BẢN VẼ  
 THIẾT KẾ KỸ THUẬT THI CÔNG

CÔNG TRÌNH:  
 SỬA CHỮA, CẢI TẠO TRỤ SỞ  
 TÒA AN NHÀN ĐÀN TỈNH NGHỆ AN

ĐỊA ĐIỂM XÂY DỰNG:  
 PHƯỜNG VINH PHÚ - TỈNH NGHỆ AN

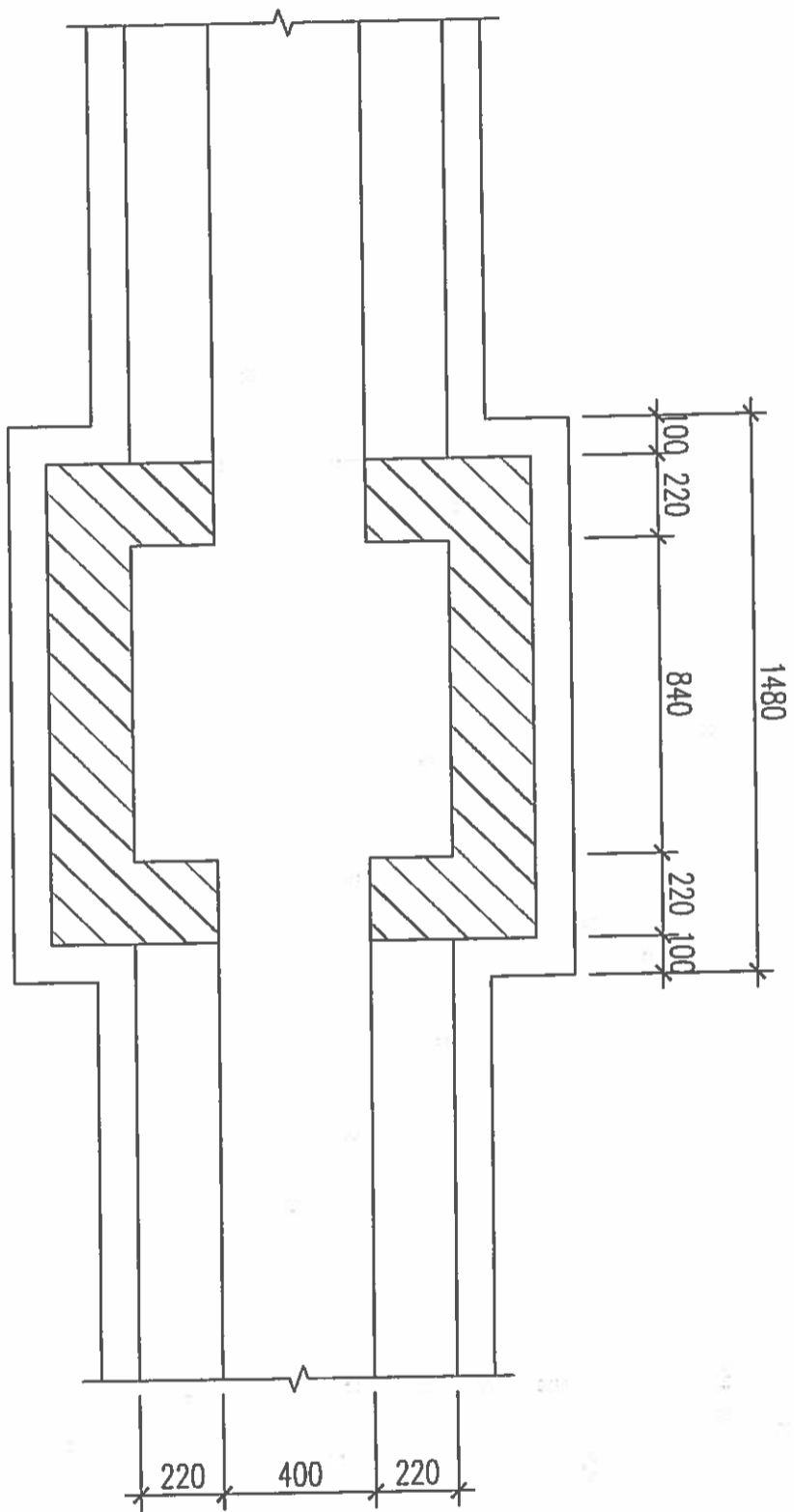
GIẢI ĐOẠN: THIẾT KẾ B.V.K.T.T.C

TÊN BẢN VẼ:  
**CHI TIẾT HỒ GA 1**

TỈ LỆ: 1/100  
 HOÀN THÀNH: /2028

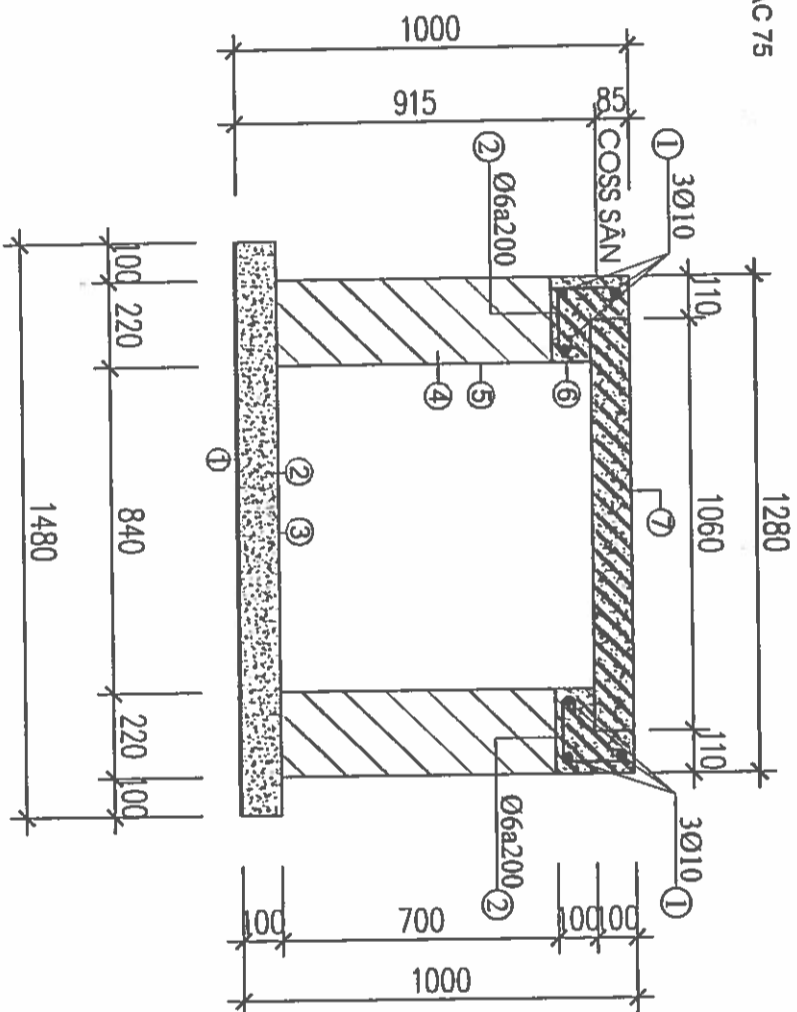
BẢN VẼ:  
**M - 03**





**GHI CHÚ**

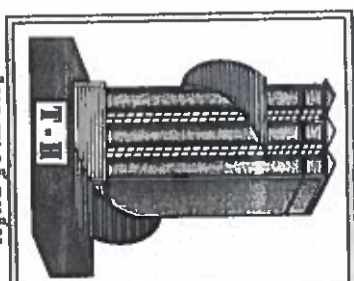
1. LỚT NI LONG CHỐNG MẮT NƯỚC
2. BÉ TÔNG ĐÀY ĐÁ 1X2 MẮC 250 DÀY 10CM
3. THÀNH MƯƠNG XÂY GẠCH ĐẶC VỮA XM MẮC 75
4. LĂNG ĐÀY MƯƠNG, VỮA XM MẮC 100
5. GIA TRÁT DÀY 1.5CM, VỮA XM MẮC 75
6. GIANG MƯƠNG BTCT ĐÁ 1X2 MẮC 250
7. TẦM ĐÀN BTCT ĐÁ 1X2 MẮC 250, DÀY 10CM



**HỒ GA 3**  
SL = 02 CẢI

HIỆU CHỈNH	
1	
2	
3	
4	
5	
Lưu	Ngày
Thiết kế	Duyệt

CHỦ ĐẦU TƯ:  
**TÒA AN NHÂN DÂN TỈNH NGHỆ AN**



**CÔNG TY CỔ PHẦN**  
**XÂY DỰNG THÀNH HUYỀN**



CHỦ TRÌ	KTR. LÊ VĂN THÌ	
VỀ	KTR. LÊ VĂN THÌ	
KIỂM	KS. NGUYỄN PH. XUÂN	

HỒ SƠ BẢN VẼ  
THIẾT KẾ KỸ THUẬT THI CÔNG

CÔNG TRÌNH:  
**SỬA CHỮA, CẢI TẠO TRỤ SỞ**  
**TÒA AN NHÂN DÂN TỈNH NGHỆ AN**

ĐỊA ĐIỂM XÂY DỰNG:  
**PHƯỜNG VINH PHÚ - TỈNH NGHỆ AN**

GIAI ĐOẠN:

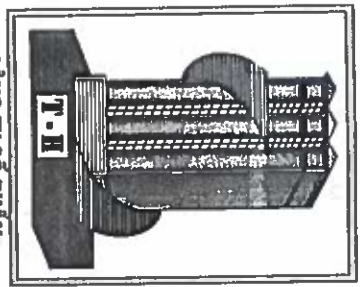
THIẾT KẾ B.V.K.T.T.C

TÊN BẢN VẼ:  
**CHI TIẾT HỒ GA 3**

TỈ LỆ: 1/100  
HOÀN THÀNH: .../2028  
BẢN VẼ: M - 05

HIỆU CHỈNH		
1		
2		
3		
4		
5		
LÂM	THIẾT KẾ	DUYỆT

CHỦ ĐẦU TƯ:  
TÒA AN NHÂN DÂN TỈNH NGHỆ AN



ĐƠN VỊ TƯ VẤN THIẾT KẾ  
CÔNG TY CỔ PHẦN  
XÂY DỰNG THANH HUYỀN

CÔNG TY CỔ PHẦN  
XÂY DỰNG  
THANH HUYỀN  
NGUYỄN PHỤ XUAN  
NGUYỄN PHỤ XUAN

CHỦ TRƯ	KTS. LÊ VĂN TÍN	
VỀ	KTS. LÊ VĂN TÍN	
KẸM	KS. NGUYỄN PHỤ XUAN	

HỒ SƠ BẢN VẼ  
THIẾT KẾ KỸ THUẬT THỦ CÔNG

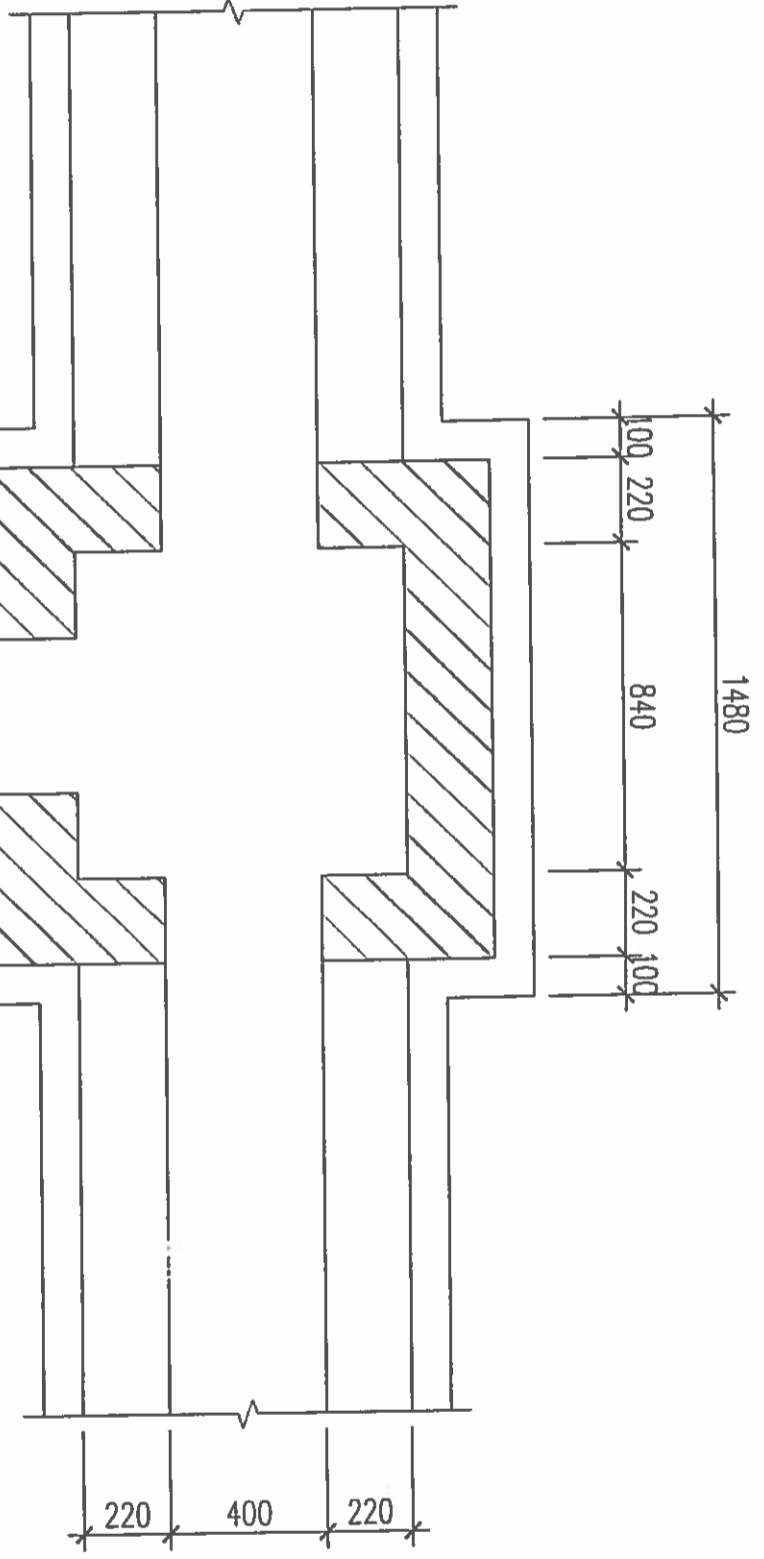
CÔNG TRÌNH:  
SỬA CHỮA, GẢI TẠO TRỤ SỞ  
TÒA AN NHÂN DÂN TỈNH NGHỆ AN

ĐỊA ĐIỂM XÂY DỰNG:  
PHƯỜNG VINH PHÚ - TỈNH NGHỆ AN

GIẢI ĐOÀN: THIẾT KẾ B.V.K.T.T.C

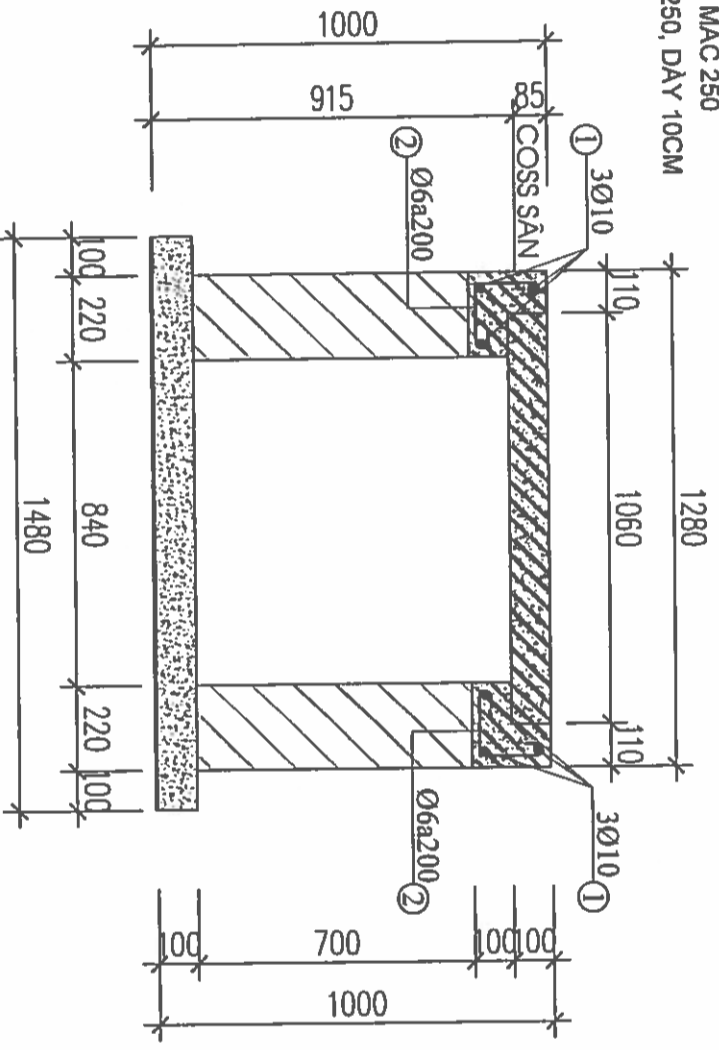
TÊN BẢN VẼ:  
CHI TIẾT HỐ GA 4

TỈ LỆ: 1/100  
HOÀN THÀNH: .../2028  
BẢN VẼ: M - 08

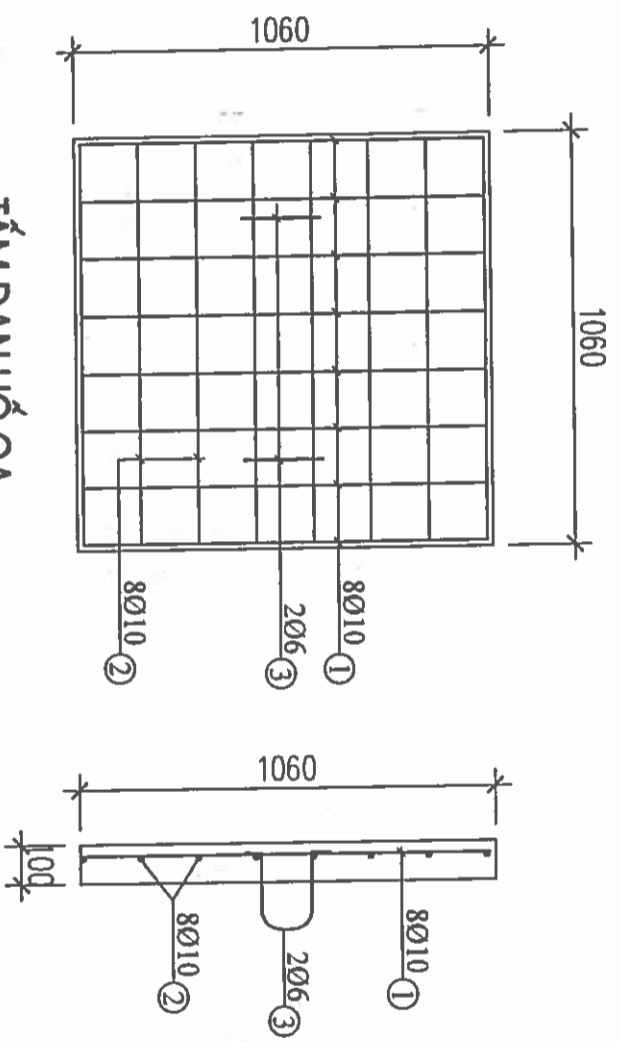


**GHI CHÚ**

1. LỚT NI LONG CHỐNG MẮT NƯỚC
2. BÊ TÔNG ĐÁY ĐÁ 1X2 MẮC 250 DÀY 10CM
3. THÀNH MƯƠNG XÂY GẠCH ĐẶC VỮA XM MẮC 75
4. LĂNG ĐÁY MƯƠNG, VỮA XM MẮC 100
5. GIA TRÁT DÀY 1.5CM, VỮA XM MẮC 75
6. GIĂNG MƯƠNG BTCT ĐÁ 1X2 MẮC 250
7. TẦM ĐÀN BTCT ĐÁ 1X2 MẮC 250, DÀY 10CM



**HỒ GA 4**  
SL = 03 CÀI



**TÂM ĐẠN HỐ GA**  
SL = 16 CK

**BẢNG THÔNG KÊ CỘT THÉP TÂM ĐẠN HỐ GA**

TÊN C.KIỆN	SỐ C.KIỆN	HÌNH DẠNG - KÍCH THƯỚC	BƯỜNG KINH (mm)	CHIỀU DÀI (mm)	SỐ LƯỢNG	TỔNG CHIỀU DÀI (m)	TỔNG T.LƯỢNG (Kg)
1	1	1030	10	1030	8	131.84	81.28
2	2	1030	10	1030	8	131.84	81.28
3	3	100 130 1100	6	914	16	13.024	2.89

- Trọng lượng thép có đường kính Ø6 = 2.89 kg; Chiều dài = 13.02 mét  
- Trọng lượng thép có đường kính Ø10 = 162.56 kg; Chiều dài = 253.68 mét

**BẢNG THÔNG KÊ CỘT THÉP GIĂNG HỐ GA**

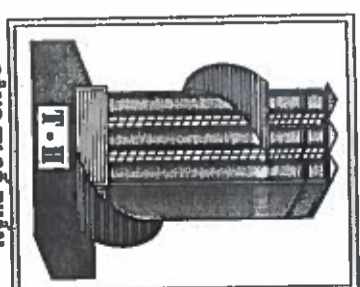
TÊN C.KIỆN	SỐ C.KIỆN	HÌNH DẠNG - KÍCH THƯỚC	BƯỜNG KINH (mm)	CHIỀU DÀI (mm)	SỐ LƯỢNG	TỔNG CHIỀU DÀI (m)	TỔNG T.LƯỢNG (Kg)
1	1	4280	10	4280	3	25.68	15.83
2	2	3440	6	480	22	20.24	4.49
3	3	3440	10	3440	3	92.88	57.28
4	4	3440	6	480	18	74.52	16.54
5	5	3440	10	3440	3	20.64	12.73
6	6	2600	6	480	22	20.24	4.49
7	7	2600	10	2600	3	23.4	14.43
8	8	2600	6	480	14	19.32	4.29

- Trọng lượng thép có đường kính Ø6 = 29.81 kg; Chiều dài = 134.32 mét  
- Trọng lượng thép có đường kính Ø10 = 100.25 kg; Chiều dài = 162.6 mét

HIỆU CHỈNH
1
2
3
4
5
6

CHỦ ĐẦU TƯ:  
TÒA AN NHÂN DÂN TỈNH NGHỆ AN

ĐƠN VỊ TƯ VẤN THIẾT KẾ



CÔNG TY CỔ PHẦN  
XÂY DỰNG THÀNH HUYỀN

S. N. N. 2901007.322  
CÔNG TY GIẢI ĐỘC  
CỔ PHẦN  
XÂY DỰNG  
THÀNH HUYỀN  
NGUYỄN PHỤ XUAN

CHỦ TRƯỞNG: KTS. LÊ VĂN TÍN  
VỀ: KTS. LÊ VĂN TÍN  
KIỂM: KQ. NGUYỄN PHỤ XUAN

HỒ SƠ BẢN VẼ  
THIẾT KẾ KỸ THUẬT TÍN CÔNG

CÔNG TRÌNH:  
SỬA CHỮA, CẢI TẠO TRỤ SỞ  
TÒA AN NHÂN DÂN TỈNH NGHỆ AN

ĐỊA ĐIỂM XÂY DỰNG:  
PHƯỜNG VINH PHÚ - TỈNH NGHỆ AN

GIẢI ĐOẠN: THIẾT KẾ B.V.K.T.T.C

TÊN BẢN VẼ:  
CHI TIẾT TÂM ĐẠN HỐ GA

TITLE: 1/100  
HOÀN THÀNH: .../2028

BẢN VẼ: M - 07

