

HỒ SƠ

THIẾT KẾ BẢN VẼ THI CÔNG

CÔNG TRÌNH

CẢI TẠO, NÂNG CẤP, CHỈNH TRANG KẾT HỢP XỬ LÝ CÁC ĐIỂM NGẬP ÚNG VÀ ĐẢM BẢO AN TOÀN GIAO THÔNG CÁC TUYẾN ĐƯỜNG
TẠI KHU HÀ LÂM 4 VÀ CÁC TUYẾN ĐƯỜNG ĐẦU NỐI TỪ ĐƯỜNG TỈNH 336 ĐẾN TỔ 6 KHU HÀ LÂM 2, TUYẾN ĐƯỜNG VÀO
TRUNG ĐOÀN 213 TẠI KHU HÀ TRUNG 5 PHƯỜNG HÀ LÂM, TỈNH QUẢNG NINH

HẠNG MỤC: CẤP NƯỚC PHÒNG CHÁY CHỮA CHÁY

ĐỊA ĐIỂM: PHƯỜNG HÀ LÂM, TỈNH QUẢNG NINH.



THIẾT KẾ BẢN VẼ THI CÔNG

DỰ ÁN: CẢI TẠO, NÂNG CẤP, CHỈNH TRANG KẾT HỢP XỬ LÝ CÁC ĐIỂM NGẬP ÚNG VÀ ĐẢM BẢO AN TOÀN GIAO THÔNG CÁC TUYẾN ĐƯỜNG TẠI KHU HÀ LÂM 4 VÀ CÁC TUYẾN ĐƯỜNG ĐẤU NỐI TỪ ĐƯỜNG TỈNH 336 ĐẾN TỔ 6 KHU HÀ LÂM 2, TUYẾN ĐƯỜNG VÀO TRUNG ĐOÀN 213 TẠI KHU HÀ TRUNG 5, PHƯỜNG HÀ LÂM, TỈNH QUẢNG NINH

HẠNG MỤC: CẤP NƯỚC PHÒNG CHÁY CHỮA CHÁY

Đ/D.CHỦ ĐẦU TƯ
CHỦ TỊCH



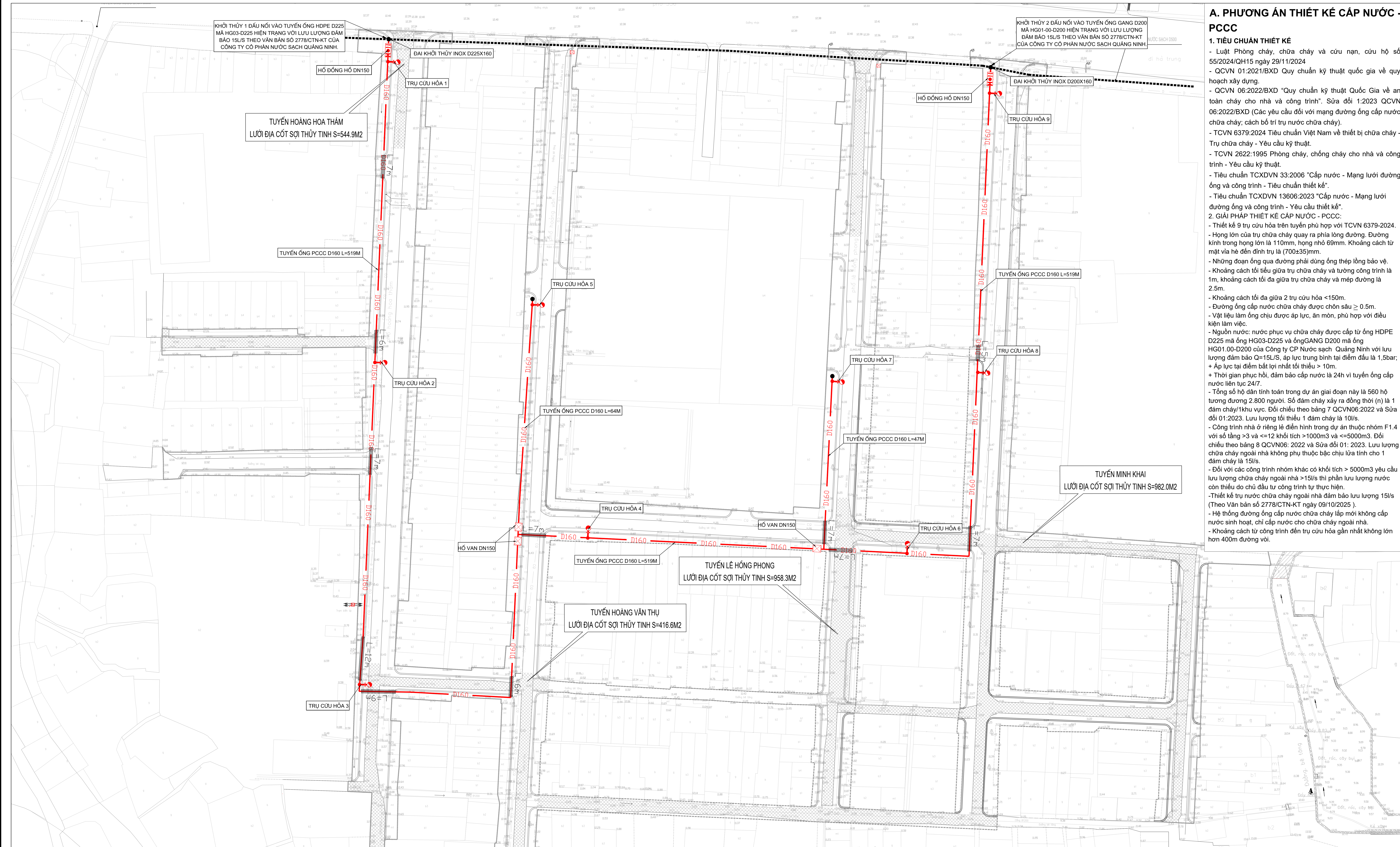
Bùi Thị Huyền Trang

Đ/D.ĐƠN VỊ TƯ VẤN

CÔNG TY
CỔ PHẦN
TƯ VẤN
THIẾT KẾ
XÂY
DỰNG
TUẤN
MINH

Digitally signed by
CÔNG TY CỔ PHẦN
TƯ VẤN THIẾT KẾ XÂY
DỰNG TUẤN MINH
DN: C=VN, L=QUẢNG
NINH, CN=CÔNG TY
CỔ PHẦN TƯ VẤN
THIẾT KẾ XÂY DỰNG
TUẤN MINH,
OID.0.9.2342.19200300.
100.1.1=
MST:5701749237
Reason: I am the author
of this document
Location:
Date: 2025.12.24
13:40:29+07'00'
Foxit PDF Reader
Version: 2024.3.0

DANH MỤC BẢN VẼ				
STT	TÊN BẢN VẼ	KHỔ GIẤY	KÝ HIỆU	GHI CHÚ
I	TỔNG MẶT BẰNG			
1	TỔNG MẶT BẰNG THIẾT KẾ CẤP NƯỚC PCCC	A0	TMBTK-01	
2	SƠ ĐỒ KHÔNG GIAN MẠNG LƯỚI PHÒNG CHÁY CHỮA CHÁY	A0	MBKG-01	
II	MẶT BẰNG PHÂN MẢNH			
1	BÌNH ĐỒ CẤP NƯỚC PCCC (MẢNH 1)	A3	MB-01	
2	BÌNH ĐỒ CẤP NƯỚC PCCC (MẢNH 2)	A3	MB-02	
3	BÌNH ĐỒ CẤP NƯỚC PCCC (MẢNH 3)	A3	MB-03	
4	BÌNH ĐỒ CẤP NƯỚC PCCC (MẢNH 4)	A3	MB-04	
5	MẶT CẮT ĐIỂN HÌNH	A3	MC-01	
III	CHI TIẾT			
1	CHI TIẾT HỒ ĐỒNG HỒ ĐIỆN TỬ DN150	A3	CT-01	
2	CHI TIẾT TỦ ĐIỆN ĐỒNG HỒ	A3	CT-02	
3	CHI TIẾT HỒ VAN DN150	A3	CT-03	
4	CHI TIẾT TRỤ CỨU HỎA DN100	A3	CT-04	
5	CHI TIẾT TRỤ NỘI	A3	CT-05	
6	CHI TIẾT ĐẦU NỐI KHỞI THỦY	A3	CT-06	
7	CHI TIẾT MƯƠNG ĐÀO+THỐNG KÊ VẬT TƯ	A3	CT-07	



A. PHƯƠNG ÁN THIẾT KẾ CẤP NƯỚC - PCCC

- 1. TIÊU CHUẨN THIẾT KẾ**
- Luật Phòng cháy, chữa cháy và cứu nạn, cứu hộ số 55/2024/QH15 ngày 29/11/2024
 - QCVN 01:2021/BXD Quy chuẩn kỹ thuật quốc gia về quy hoạch xây dựng.
 - QCVN 06:2022/BXD "Quy chuẩn kỹ thuật Quốc Gia về an toàn cháy cho nhà và công trình". Sửa đổi 1:2023 QCVN 06:2022/BXD (Các yêu cầu đối với mạng đường ống cấp nước chữa cháy; cách bố trí trụ nước chữa cháy).
 - TCVN 6379:2024 Tiêu chuẩn Việt Nam về thiết bị chữa cháy - Trụ chữa cháy - Yêu cầu kỹ thuật.
 - TCVN 2622:1995 Phòng cháy, chống cháy cho nhà và công trình - Yêu cầu kỹ thuật.
 - Tiêu chuẩn TCXDVN 33:2006 "Cấp nước - Mạng lưới đường ống và công trình - Tiêu chuẩn thiết kế".
 - Tiêu chuẩn TCXDVN 13606:2023 "Cấp nước - Mạng lưới đường ống và công trình - Yêu cầu thiết kế".
- 2. GIẢI PHÁP THIẾT KẾ CẤP NƯỚC - PCCC:**
- Thiết kế 9 trụ cứu hỏa trên tuyến phù hợp với TCVN 6379-2024.
 - Họng lớn của trụ chữa cháy quay ra phía lòng đường. Đường kính trong họng lớn là 110mm, họng nhỏ 69mm. Khoảng cách từ mặt vỉa hè đến đỉnh trụ là (700±35)mm.
 - Những đoạn ống qua đường phải dùng ống thép lồng bảo vệ.
 - Khoảng cách tối thiểu giữa trụ chữa cháy và tường công trình là 1m, khoảng cách tối đa giữa trụ chữa cháy và mép đường là 2.5m.
 - Khoảng cách tối đa giữa 2 trụ cứu hỏa <150m.
 - Đường ống cấp nước chữa cháy được chôn sâu ≥ 0.5m.
 - Vật liệu làm ống chịu được áp lực, ăn mòn, phù hợp với điều kiện làm việc.
 - Nguồn nước: nước phục vụ chữa cháy được cấp từ ống HDPE D225 mã ống HG03-D225 và ống GANG D200 mã ống HG01.00-D200 của Công ty CP Nước sạch Quảng Ninh với lưu lượng đảm bảo Q=15L/S, áp lực trung bình tại điểm đầu là 1,5bar; + Áp lực tại điểm bất lợi nhất tối thiểu > 10m.
 - Thời gian phục hồi, đảm bảo cấp nước là 24h vì tuyến ống cấp nước liên tục 24/7.
 - Tổng số hộ dân tính toán trong dự án giai đoạn này là 560 hộ tương đương 2.800 người. Số đám cháy xảy ra đồng thời (n) là 1 đám cháy/1khu vực. Đối chiếu theo bảng 7 QCVN06:2022 và Sửa đổi 01:2023. Lưu lượng tối thiểu 1 đám cháy là 10l/s.
 - Công trình nhà ở riêng lẻ điển hình trong dự án thuộc nhóm F1.4 với số tầng >3 và <=12 khối tích >1000m3 và <=5000m3. Đối chiếu theo bảng 8 QCVN06: 2022 và Sửa đổi 01: 2023. Lưu lượng chữa cháy ngoài nhà không phụ thuộc bậc chịu lửa tính cho 1 đám cháy là 15l/s.
 - Đối với các công trình nhóm khác có khối tích > 5000m3 yêu cầu lưu lượng chữa cháy ngoài nhà >15l/s thì phân lưu lượng nước còn thiếu do chủ đầu tư công trình tự thực hiện.
 - Thiết kế trụ nước chữa cháy ngoài nhà đảm bảo lưu lượng 15l/s (Theo Văn bản số 2778/CTN-KT ngày 09/10/2025).
 - Hệ thống đường ống cấp nước chữa cháy lắp mới không cấp nước sinh hoạt, chỉ cấp nước cho chữa cháy ngoài nhà.
 - Khoảng cách từ công trình đến trụ cứu hỏa gần nhất không lớn hơn 400m đường với.

SỞ KẾ HOẠCH VÀ ĐẦU TƯ TỈNH QUẢNG NINH

CÔNG TY CP TƯ VẤN THIẾT KẾ XÂY DỰNG TUẤN MINH

Đ/C: SỐ 12, NGÕ 41, ĐƯỜNG VŨ VĂN HIẾU - P. HÀ TU - T. QUẢNG NINH.
ĐT: 0203.3638.779 ĐD: 0984.267.047

DỰ ÁN: CÀI TẠO, NÂNG CẤP, CHÍNH TRANG KẾT HỢP XỬ LÝ CÁC ĐIỂM NGẬP ÚNG VÀ ĐẢM BẢO AN TOÀN GIAO THÔNG CÁC TUYẾN ĐƯỜNG TẠI KHU HÀ LÂM 4 VÀ CÁC TUYẾN ĐƯỜNG ĐẦU NỐI TỪ ĐƯỜNG TỈNH 336 ĐẾN TỔ 6 KHU HÀ LÂM 2, TUYẾN ĐƯỜNG VÀO TRUNG ĐOÀN 213 TẠI KHU HÀ TRUNG 5 PHƯỜNG HÀ LÂM, TỈNH QUẢNG NINH.
HẠNG MỤC: TUYẾN ĐƯỜNG TẠI KHU HÀ LÂM 4.

BẢN VẼ THIẾT KẾ KỸ THUẬT THI CÔNG

CN ĐỒ ÁN	TRẦN XUÂN PHÚC	<i>Phuc</i>
CHỦ TRÌ	NGUYỄN HOÀNG HIỆP	<i>hiep</i>
THIẾT KẾ	ĐỖ KIM TÙNG	<i>kyt</i>
KIỂM TRA	ĐỖ KIM TÙNG	<i>kyt</i>

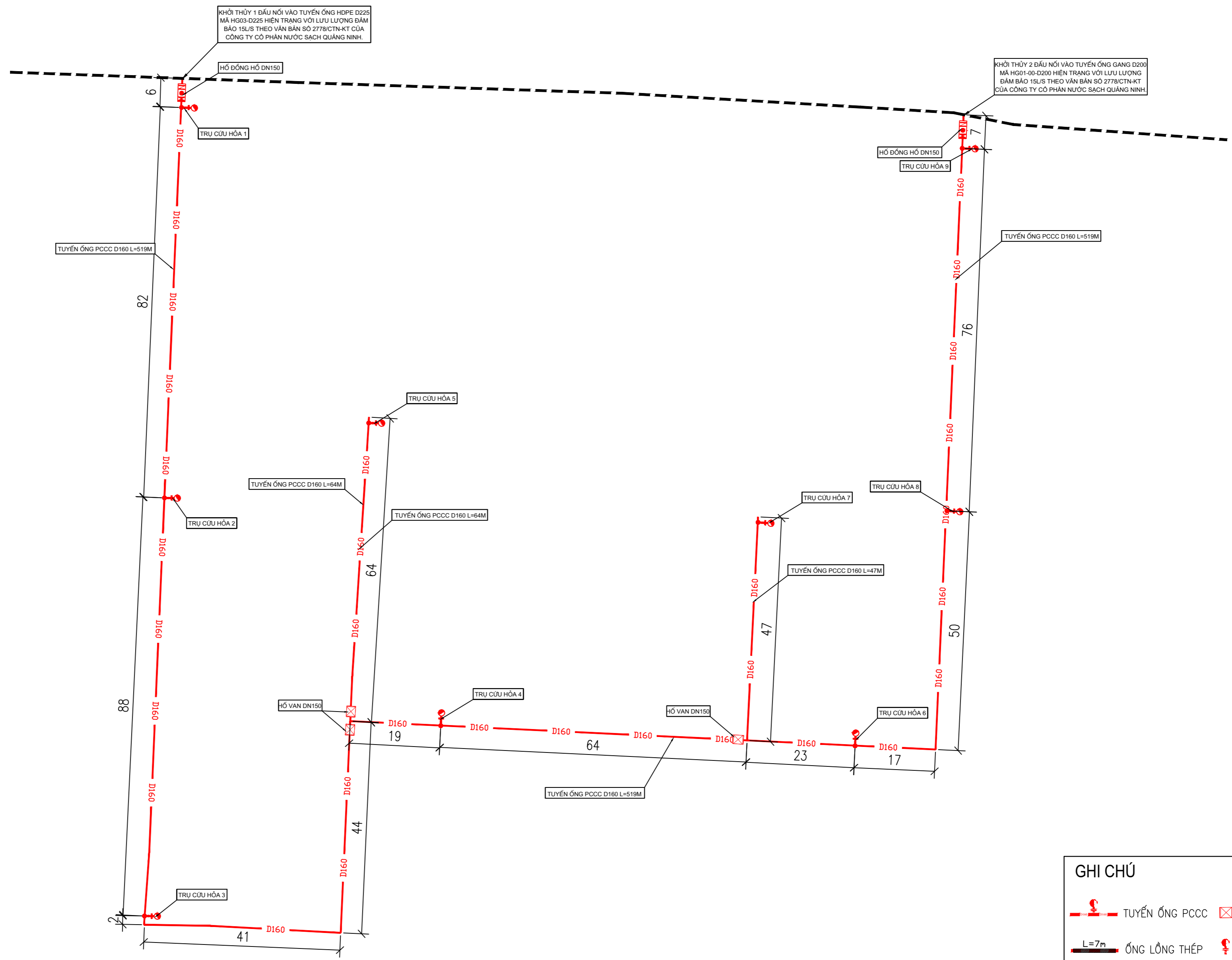
CÔNG TY CỔ PHẦN TƯ VẤN THIẾT KẾ XÂY DỰNG TUẤN MINH

GIÁM ĐỐC

TRẦN XUÂN PHÚC

TỔNG MẶT BẰNG THIẾT KẾ CẤP NƯỚC PCCC

BẢN VẼ:	1 X A3	KÝ HIỆU:	TMBTK - 01
TỈ LỆ:	1/2000	NGÀY:	/2025



GHI CHÚ

TUYẾN ỐNG PCCC
 HỒ VAN KHÓA
 L=7m
 TRỤ CỨU HỎA

SỞ KẾ HOẠCH VÀ ĐẦU TƯ TỈNH QUẢNG NINH

CÔNG TY CP TƯ VẤN THIẾT KẾ XÂY DỰNG TUẤN MINH

Đ/C: SỐ 12, NGÕ 41, ĐƯỜNG VŨ VĂN HIẾU - P. HÀ TƯ - T. QUẢNG NINH.
ĐT: 0203.3638.779 ĐD: 0984.267.047

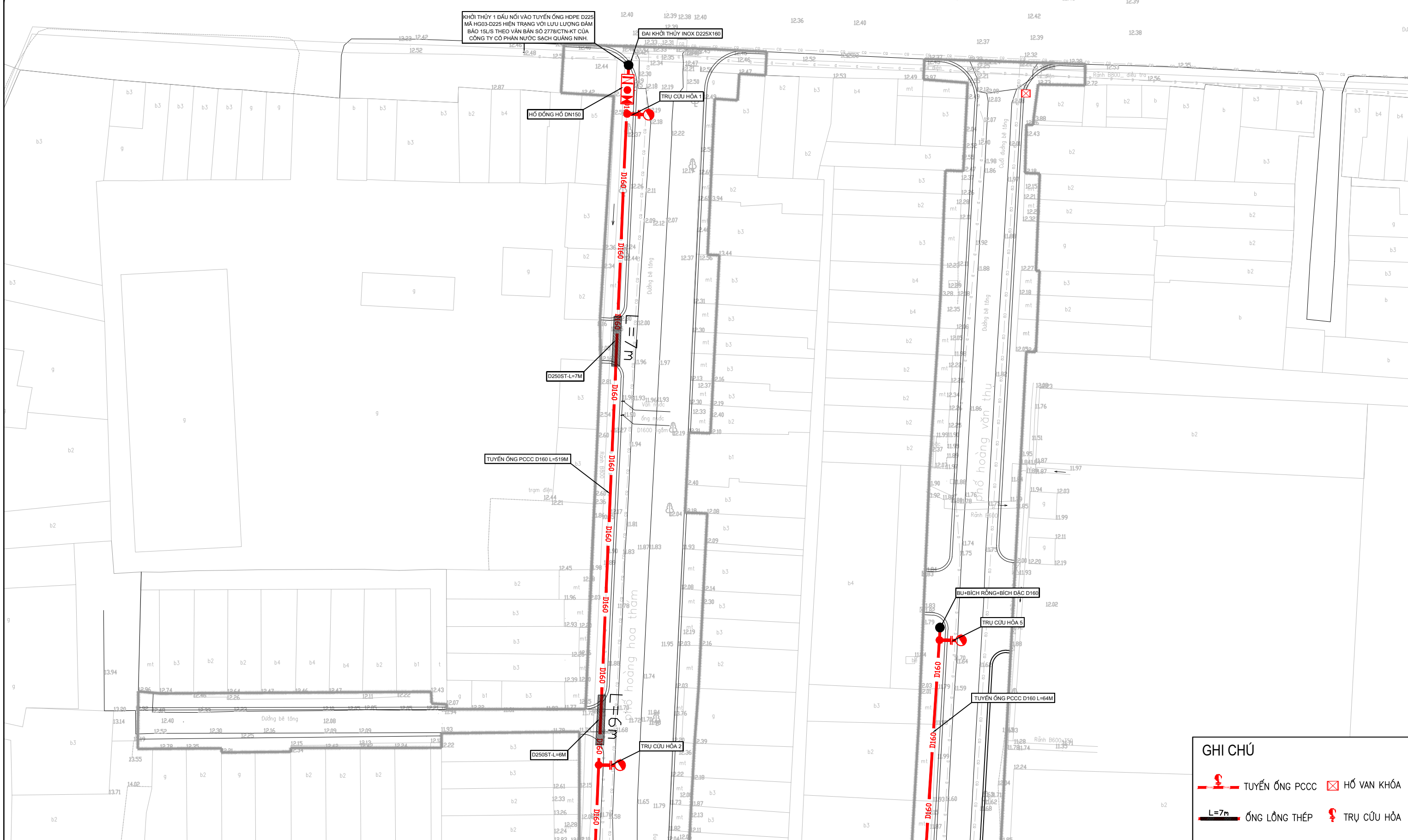
DỰ ÁN: CẢI TẠO, NÂNG CẤP, CHỈNH TRANG KẾT HỢP XỬ LÝ CÁC ĐIỂM NGẬP ỨNG VÀ ĐẢM BẢO AN TOÀN GIAO THÔNG CÁC TUYẾN ĐƯỜNG TẠI KHU HÀ LẮM 4 VÀ CÁC TUYẾN ĐƯỜNG ĐẦU NỐI TỪ ĐƯỜNG TỈNH 336 ĐẾN TỐ 6 KHU HÀ LẮM 2, TUYẾN ĐƯỜNG VÀO TRUNG ĐOÀN 213 TẠI KHU HÀ TRUNG 5 PHƯỜNG HÀ LẮM, TỈNH QUẢNG NINH.
HẠNG MỤC: TUYẾN ĐƯỜNG TẠI KHU HÀ LẮM 4.

BẢN VẼ THIẾT KẾ KỸ THUẬT THI CÔNG

CN ĐỒ ÁN	TRẦN XUÂN PHÚC	<i>Phue</i>
CHỦ TRÌ	NGUYỄN HOÀNG HIỆP	<i>huc</i>
THIẾT KẾ	ĐỖ KIM TÙNG	<i>ties</i>
KIỂM TRA	ĐỖ KIM TÙNG	<i>ties</i>

CÔNG TY CỔ PHẦN TƯ VẤN THIẾT KẾ XÂY DỰNG TUẤN MINH
GIÁM ĐỐC
Phue
TRẦN XUÂN PHÚC

SƠ ĐỒ KHÔNG GIAN MẠNG LƯỚI CẤP NƯỚC PCCC			
BẢN VẼ:	1 X A3	KÝ HIỆU:	SDKG - 01
TỈ LỆ:	1/2000	NGÀY:	/2025



GHI CHÚ

- TUYẾN ỐNG PCCC
- HỒ VAN KHÓA
- ỐNG LỒNG THÉP
- TRỤ CỨU HÓA

SỞ KẾ HOẠCH VÀ ĐẦU TƯ TỈNH QUẢNG NINH

CÔNG TY CP TƯ VẤN THIẾT KẾ XÂY DỰNG TUẤN MINH

Đ/C: SỐ 12, NGÕ 41, ĐƯỜNG VŨ VĂN HIẾU
- P. HÀ TỰ - T. QUẢNG NINH.
ĐT: 0203.3638.779 ĐD: 0984.267.047

DỰ ÁN: CẢI TẠO, NÂNG CẤP, CHỈNH TRANG KẾT HỢP XỬ LÝ CÁC ĐIỂM NGẬP ÚNG VÀ ĐẢM BẢO AN TOÀN GIAO THÔNG CÁC TUYẾN ĐƯỜNG TẠI KHU HÀ LÂM 4 VÀ CÁC TUYẾN ĐƯỜNG ĐẦU NỐI TỪ ĐƯỜNG TỈNH 336 ĐẾN TỔ 6 KHU HÀ LÂM 2, TUYẾN ĐƯỜNG VÀO TRUNG ĐOÀN 213 TẠI KHU HÀ TRUNG 5 PHƯỜNG HÀ LÂM, TỈNH QUẢNG NINH.
HẠNG MỤC: TUYẾN ĐƯỜNG TẠI KHU HÀ LÂM 4.

BẢN VẼ THIẾT KẾ KỸ THUẬT THI CÔNG

CN ĐỒ ÁN	TRẦN XUÂN PHÚC	<i>Phuc</i>
CHỦ TRÌ	NGUYỄN HOÀNG HIỆP	<i>Hue</i>
THIẾT KẾ	ĐỖ KIM TÙNG	<i>Kim</i>
KIỂM TRA	ĐỖ KIM TÙNG	<i>Kim</i>

CÔNG TY CỔ PHẦN TƯ VẤN THIẾT KẾ XÂY DỰNG TUẤN MINH

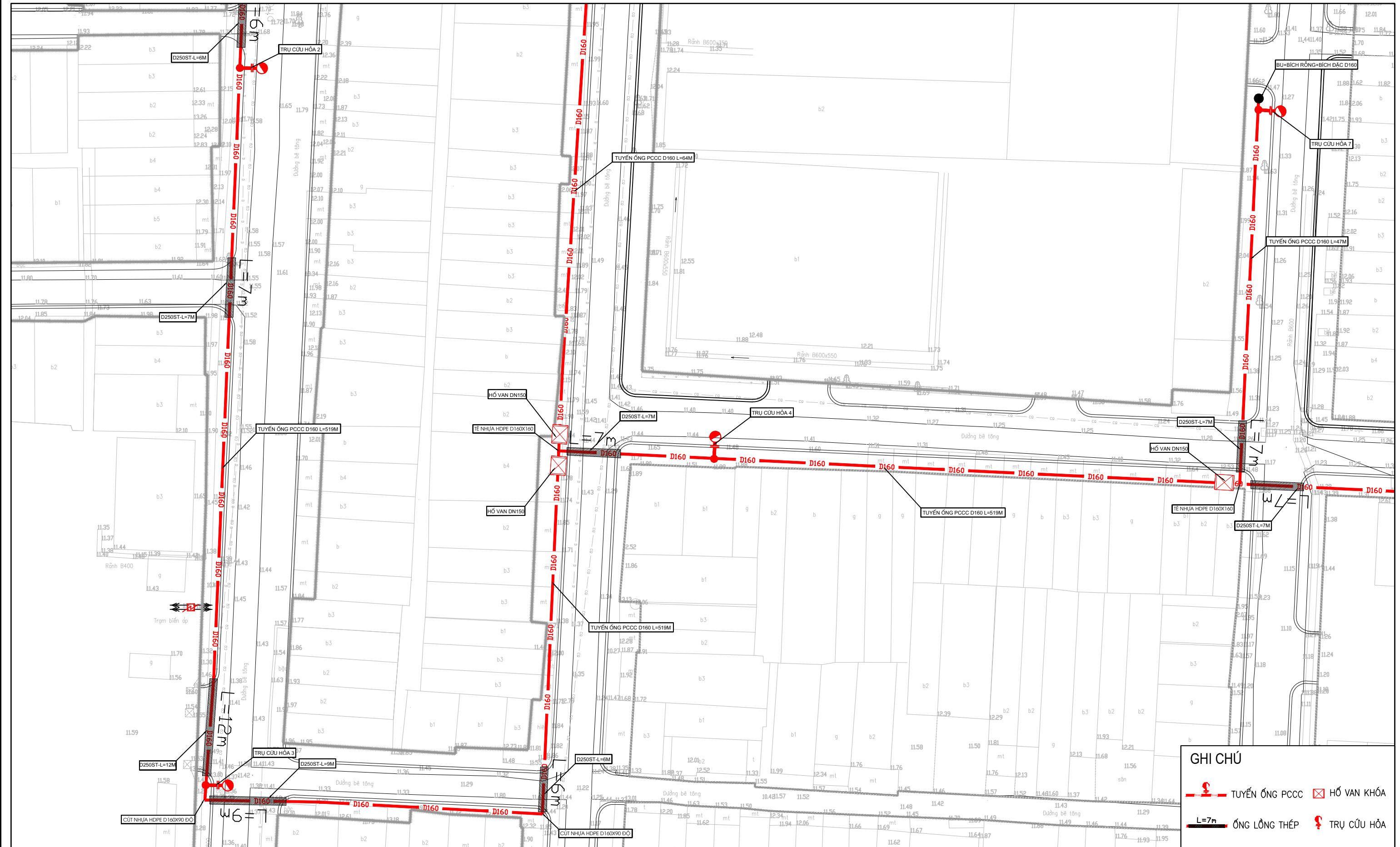
GIÁM ĐỐC

Phuc

TRẦN XUÂN PHÚC

BÌNH ĐỒ CẤP NƯỚC PCCC (MẢNH 1)

BẢN VẼ:	1 X A3	KÝ HIỆU:	MB - 01
TỈ LỆ:	1/1000	NGÀY:	/2025



- GHI CHÚ**
- TUYẾN ỐNG PCCC
 - HỒ VAN KHÓA
 - L=7m
 - ỐNG LỒNG THÉP
 - TRỤ CỨU HỎA

SỞ KẾ HOẠCH VÀ ĐẦU TƯ TỈNH QUẢNG NINH

CÔNG TY CỔ PHẦN TƯ VẤN THIẾT KẾ XÂY DỰNG TUẤN MINH
 Đ/C: SỐ 12, NGÕ 41, ĐƯỜNG VŨ VĂN HIẾU - P. HÀ TU - T. QUẢNG NINH.
 ĐT: 0203.3638.779 ĐĐ: 0984.267.047

DỰ ÁN: CẢI TẠO, NÂNG CẤP, CHỈNH TRANG KẾT HỢP XỬ LÝ CÁC ĐIỂM NGẬP ÚNG VÀ ĐẢM BẢO AN TOÀN GIAO THÔNG CÁC TUYẾN ĐƯỜNG TẠI KHU HÀ LÂM 4 VÀ CÁC TUYẾN ĐƯỜNG ĐẦU NỐI TỪ ĐƯỜNG TỈNH 336 ĐẾN TỔ 6 KHU HÀ LÂM 2, TUYẾN ĐƯỜNG VÀO TRUNG ĐOÀN 213 TẠI KHU HÀ TRUNG 5 PHƯỜNG HÀ LÂM, TỈNH QUẢNG NINH.
 HẠNG MỤC: TUYẾN ĐƯỜNG TẠI KHU HÀ LÂM 4.

BẢN VẼ THIẾT KẾ KỸ THUẬT THI CÔNG

CN ĐỒ ÁN	TRẦN XUÂN PHÚC	<i>Phuc</i>
CHỦ TRÌ	NGUYỄN HOÀNG HIỆP	<i>Hue</i>
THIẾT KẾ	ĐỖ KIM TÙNG	<i>Kim</i>
KIỂM TRA	ĐỖ KIM TÙNG	<i>Kim</i>





CÔNG TY CỔ PHẦN TƯ VẤN THIẾT KẾ XÂY DỰNG TUẤN MINH
 GIÁM ĐỐC
Phuc
 TRẦN XUÂN PHÚC

BÌNH ĐỒ CẤP NƯỚC PCCC (MẢNH 2)

BẢN VẼ:	1 X A3	KÝ HIỆU:	MB - 02
TỈ LỆ:	1/1000	NGÀY:	/2025



GHI CHÚ

 TUYẾN ỐNG PCCC
  HỒ VAN KHÓA
 L=7m ỐNG LỒNG THÉP
  TRỤ CỨU HỎA

SỞ KẾ HOẠCH VÀ ĐẦU TƯ TỈNH QUẢNG NINH



CÔNG TY CỔ PHẦN TƯ VẤN THIẾT KẾ XÂY DỰNG TUẤN MINH

Đ/C: SỐ 12, NGÕ 41, ĐƯỜNG VŨ VĂN HIẾU
- P. HÀ TỤ - T. QUẢNG NINH.
ĐT: 0203.3638.779 ĐD: 0984.267.047

DỰ ÁN: CẢI TẠO, NÂNG CẤP, CHỈNH TRANG KẾT HỢP XỬ LÝ CÁC ĐIỂM NGẬP ÚNG VÀ ĐẢM BẢO AN TOÀN GIAO THÔNG CÁC TUYẾN ĐƯỜNG TẠI KHU HÀ LÂM 4 VÀ CÁC TUYẾN ĐƯỜNG ĐẦU NỐI TỪ ĐƯỜNG TỈNH 336 ĐẾN TỔ 6 KHU HÀ LÂM 2, TUYẾN ĐƯỜNG VÀO TRUNG ĐOÀN 213 TẠI KHU HÀ TRUNG 5 PHƯỜNG HÀ LÂM, TỈNH QUẢNG NINH.
HẠNG MỤC: TUYẾN ĐƯỜNG TẠI KHU HÀ LÂM 4.

BẢN VẼ THIẾT KẾ KỸ THUẬT THI CÔNG

CN ĐỒ ÁN	TRẦN XUÂN PHÚC	<i>Phuc</i>
CHỦ TRÌ	NGUYỄN HOÀNG HIỆP	<i>Hue</i>
THIẾT KẾ	ĐỖ KIM TÙNG	<i>Kim</i>
KIỂM TRA	ĐỖ KIM TÙNG	<i>Kim</i>

CÔNG TY CỔ PHẦN TƯ VẤN THIẾT KẾ XÂY DỰNG TUẤN MINH

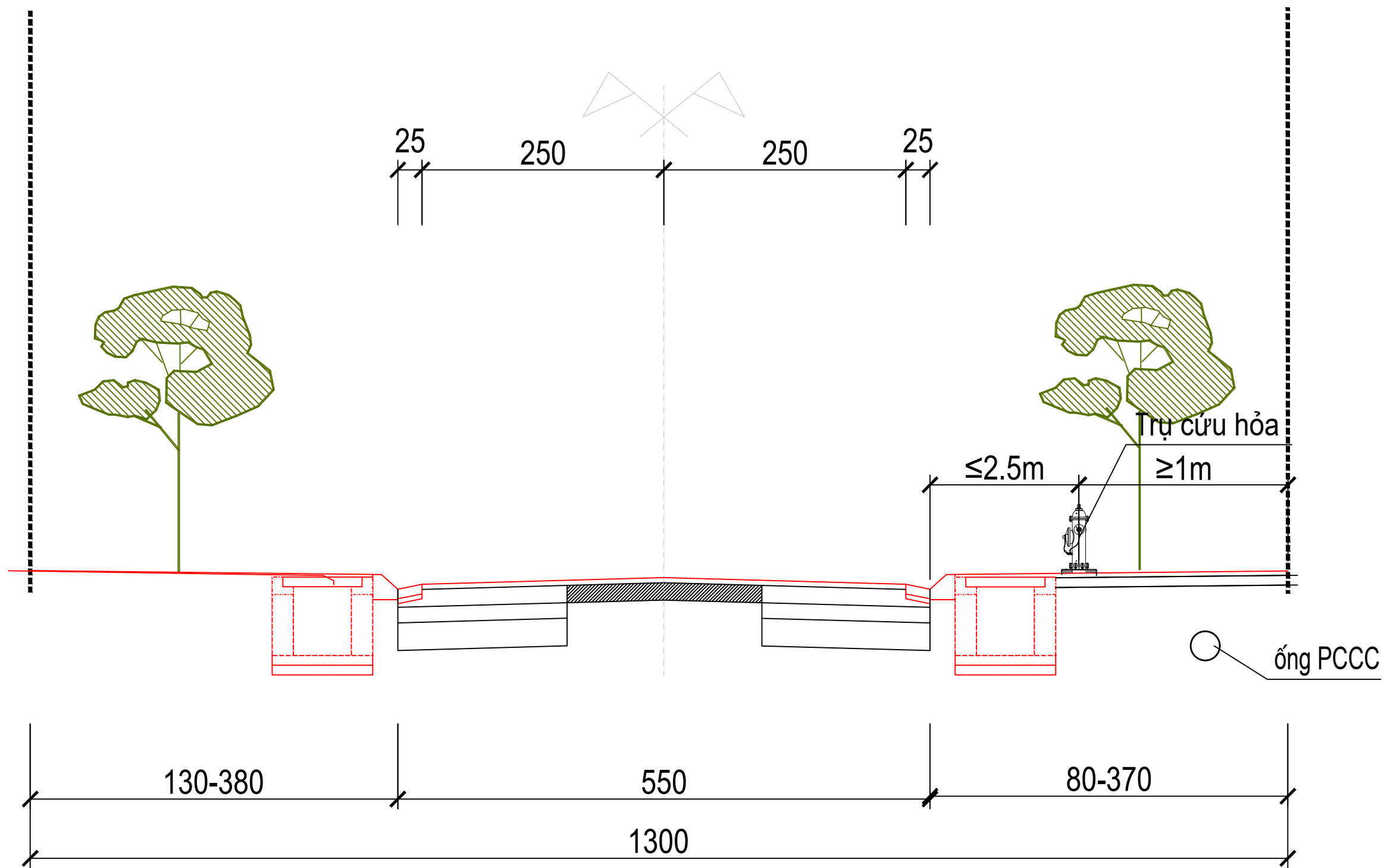
GIÁM ĐỐC

Phuc

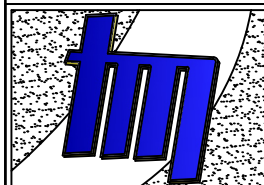
TRẦN XUÂN PHÚC

BÌNH ĐỒ CẤP NƯỚC PCCC (MẢNH 3)

BẢN VẼ:	1 X A3	KÝ HIỆU:	MB - 03
TỈ LỆ:	1/1000	NGÀY:	/2025



SỞ KẾ HOẠCH VÀ ĐẦU TƯ TỈNH QUẢNG NINH



**CÔNG TY CỔ PHẦN TƯ VẤN THIẾT KẾ
XÂY DỰNG TUẤN MINH**

Đ/C: SỐ 12, NGÕ 41, ĐƯỜNG VŨ VĂN HIẾU
- P. HÀ TU - T. QUẢNG NINH.
ĐT: 0203.3638.779 ĐD: 0984.267.047

DỰ ÁN: CẢI TẠO, NÂNG CẤP, CHỈNH TRANG KẾT HỢP XỬ LÝ CÁC ĐIỂM
NGẬP ÚNG VÀ ĐẢM BẢO AN TOÀN GIAO THÔNG CÁC TUYẾN ĐƯỜNG TẠI
KHU HÀ LÂM 4 VÀ CÁC TUYẾN ĐƯỜNG ĐẦU NỐI TỪ ĐƯỜNG TỈNH 336
ĐẾN TỔ 6 KHU HÀ LÂM 2, TUYẾN ĐƯỜNG VÀO TRUNG ĐOÀN 213 TẠI KHU
HÀ TRUNG 5 PHƯỜNG HÀ LÂM, TỈNH QUẢNG NINH.
HẠNG MỤC: TUYẾN ĐƯỜNG TẠI KHU HÀ LÂM 4.

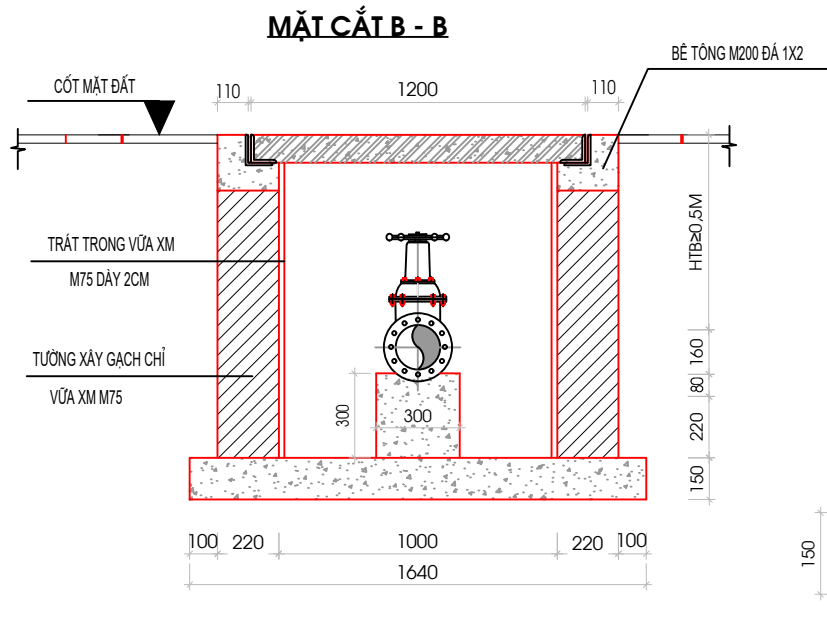
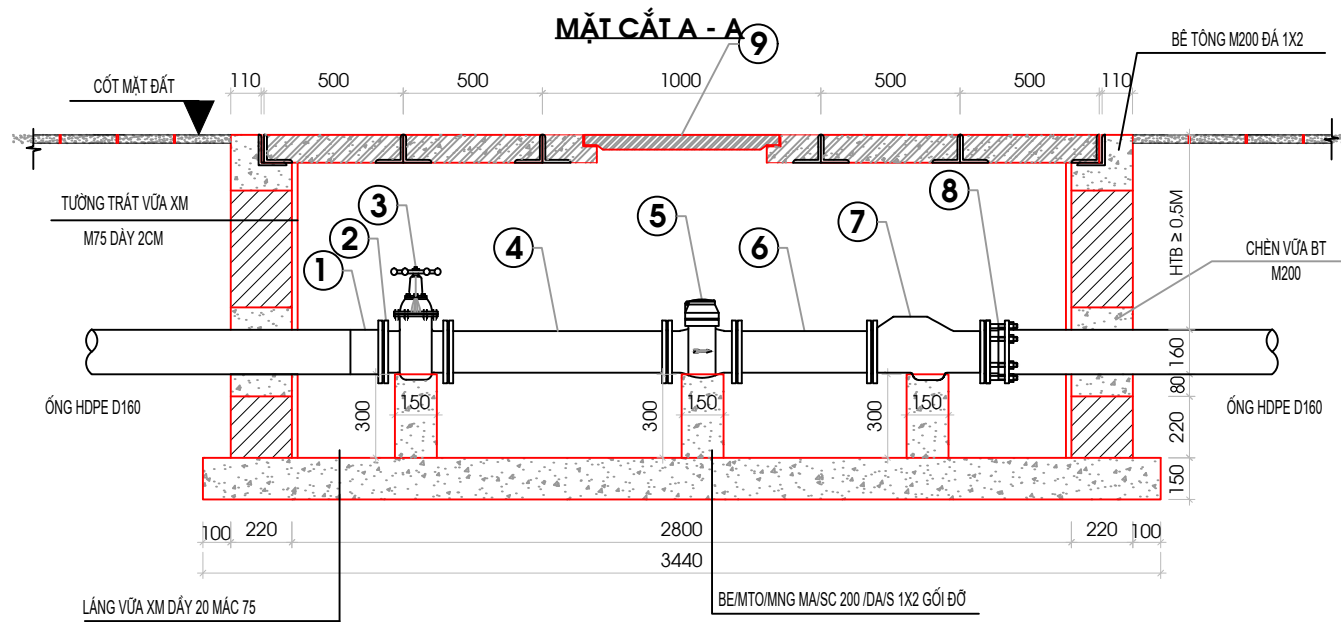
BẢN VẼ THIẾT KẾ KỸ THUẬT THI CÔNG

CN ĐỒ ÁN	TRẦN XUÂN PHÚC	<i>Phuc</i>
CHỦ TRÌ	NGUYỄN HOÀNG HIỆP	<i>huc</i>
THIẾT KẾ	ĐỖ KIM TÙNG	<i>fuos</i>
KIỂM TRA	ĐỖ KIM TÙNG	<i>fuos</i>

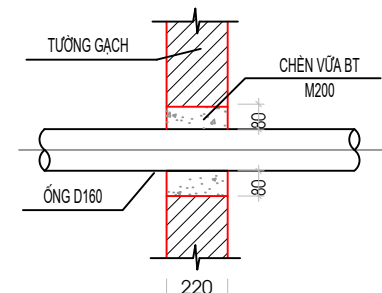
**CÔNG TY CỔ PHẦN TƯ VẤN THIẾT KẾ
XÂY DỰNG TUẤN MINH**
GIÁM ĐỐC
Phuc
TRẦN XUÂN PHÚC

MẶT CẮT ĐIỂN HÌNH

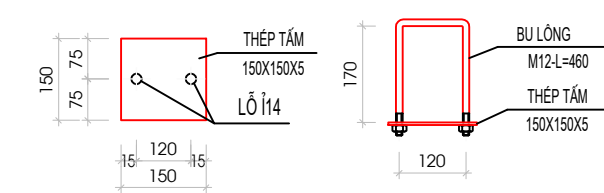
BẢN VẼ:	1 X A3	KÝ HIỆU:	MC - 01
TỈ LỆ:	1/1000	NGÀY:	/2025



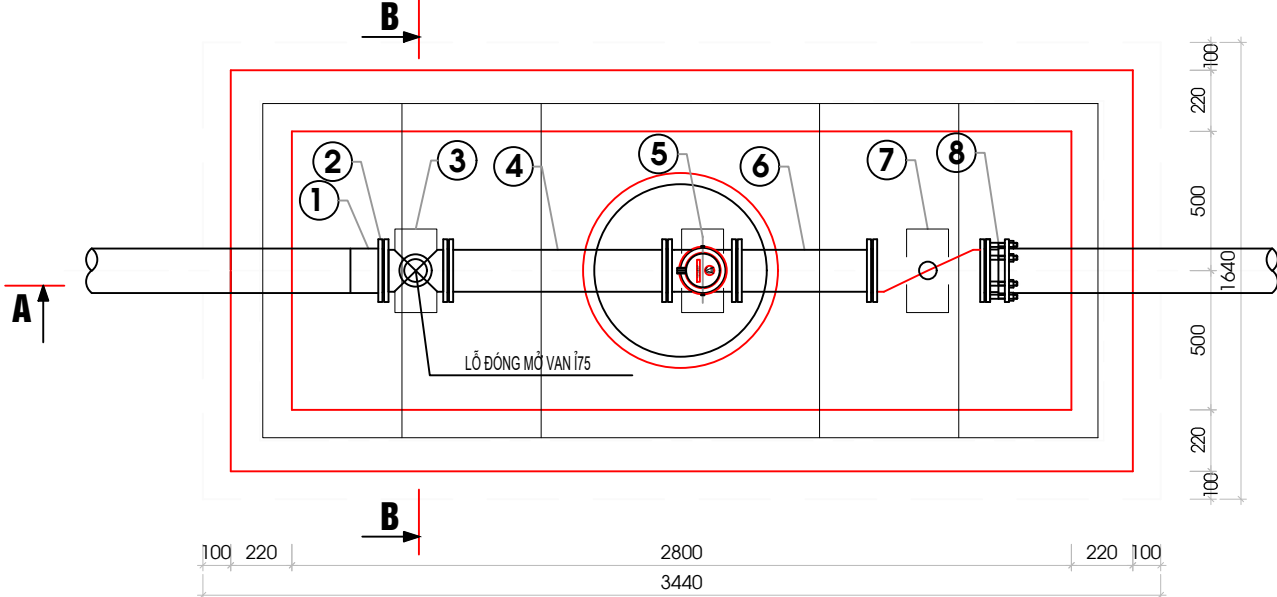
CHI TIẾT QUA TƯỜNG



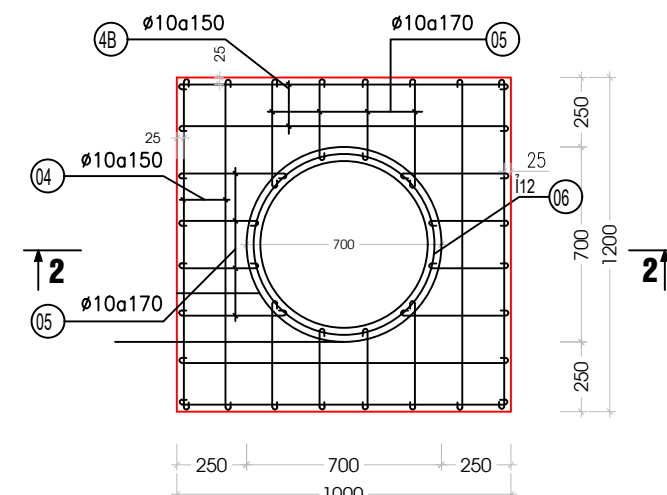
CHI TIẾT QUAI TẮM ĐẠN (2 CÁI/TẮM)



MẶT BẰNG HỖ ĐỒNG HỒ DN150



BỐ TRÍ THÉP TẮM ĐẠN Ø2 (01 TẮM)



THỐNG KÊ VẬT TƯ HỖ ĐỒNG HỒ DN150 (1 HỖ)

STT	TÊN VẬT LIỆU	ĐƠN VỊ	SỐ LƯỢNG
1	BU HDPE D160	CÁI	01
2	BÍCH THÉP RỘNG D150	CÁI	05
3	VAN CỔNG BB D150	CÁI	01
4	ĐOẠN ỐNG BB INOX CHỐNG CHẢY RỐI D150	M	0.75
5	ĐỒNG HỒ BB D150	BỘ	01
6	ĐOẠN ỐNG BB INOX CHỐNG CHẢY RỐI D150	M	0.45
7	VAN 1 CHIỀU BB D150	CÁI	01
8	ADAPTER GANG D150	CÁI	01
9	NẮP ĐỒNG HỒ BẰNG GANG D700	BỘ	01
10			

THỐNG KÊ CỐT THÉP HỖ ĐỒNG HỒ DN150 (1 HỖ)

SỐ HIỆU HÌNH DẠNG - KÍCH THƯỚC	Ø	CHIỀU DÀI (MM)	TỔNG SỐ THANH	TỔNG CHIỀU DÀI (M)
--------------------------------	---	----------------	---------------	--------------------

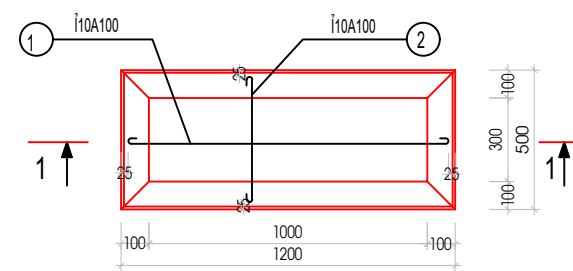
THỐNG KÊ THÉP TẮM ĐẠN LOẠI Ø1 (4 TẮM)

1	50	1150	50	10	1250	4X4	20
2	50	450	50	10	550	9X4	19.80
3		L100X100X8			1200+500	2X4	13.6

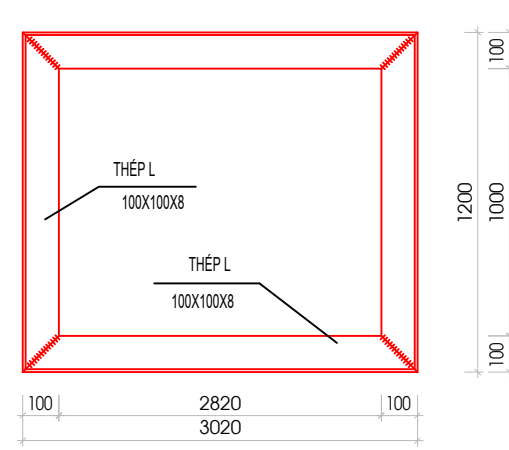
THỐNG KÊ THÉP TẮM ĐẠN LOẠI Ø2 (1 TẮM)

4	50	950	50	10	1050	4	4.20
4B	50	1100	50	10	1250	4	5.0
5	50	TB=350	50	10	450	18	8.10
6		Ø50		12	2250	1 X 1	2.25
7		L100X100X8					13.0

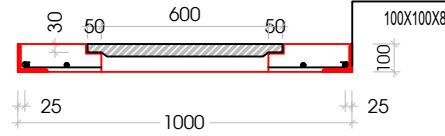
CHI TIẾT TẮM ĐẠN Ø1 (4 TẮM/HỖ)



CHI TIẾT KHUNG VIÊN MIỆNG HỖ ĐỒNG HỒ



MẶT CẮT 2-2



GHI CHÚ:

- KÍCH THƯỚC SỬ DỤNG TRONG BẢN VẼ LÀ MM TRỪ KHI CÓ GHI CHÚ KHÁC.
- CỎ/M/ST THÉP S1/R DÙNG LOẠI: CII(G) RA = 2000KG/CM2, CII(G) RA = 2600 KG/CM2.
- KHI ĐÓ TẮM ĐẠN ĐẶT CHỖ LỖ MỖ VAN ĐƯỜNG KÍNH D75

THỐNG KÊ THÉP VIÊN MIỆNG HỖ

1	THÉP L 100X100X8	3020	2 X 1	6.04
		1200	2 X 1	2.4
2	THÉP TẮM KT:150X150X5	CÁI	2X4	
3	BULÔNG M12 L=460	BỘ	2X4	

SỞ KẾ HOẠCH VÀ ĐẦU TƯ TỈNH QUẢNG NINH

CÔNG TY CP TƯ VẤN THIẾT KẾ XÂY DỰNG TUẤN MINH

Đ/C: SỐ 12, NGÕ 41, ĐƯỜNG VŨ VĂN HIẾU - P. HÀ TƯ - T. QUẢNG NINH.
ĐT: 0203.3638.779 ĐD: 0984.267.047

DỰ ÁN: CẢI TẠO, NÂNG CẤP, CHỈNH TRANG KẾT HỢP XỬ LÝ CÁC ĐIỂM NGẬP ỨNG VÀ ĐẢM BẢO AN TOÀN GIAO THÔNG CÁC TUYẾN ĐƯỜNG TẠI KHU HÀ LÂM 4 VÀ CÁC TUYẾN ĐƯỜNG ĐẦU NỐI TỪ ĐƯỜNG TỈNH 336 ĐẾN TỔ 6 KHU HÀ LÂM 2, TUYẾN ĐƯỜNG VÀO TRUNG ĐOÀN 213 TẠI KHU HÀ TRUNG 5 PHƯỜNG HÀ LÂM, TỈNH QUẢNG NINH.
HẠNG MỤC: TUYẾN ĐƯỜNG TẠI KHU HÀ LÂM 4.

BẢN VẼ THIẾT KẾ KỸ THUẬT THI CÔNG

CN ĐỒ ÁN	TRẦN XUÂN PHÚC
CHỦ TRÌ	NGUYỄN HOÀNG HIỆP
THIẾT KẾ	ĐỖ KIM TÙNG
KIỂM TRA	ĐỖ KIM TÙNG

CÔNG TY CỔ PHẦN TƯ VẤN THIẾT KẾ XÂY DỰNG TUẤN MINH

GIÁM ĐỐC

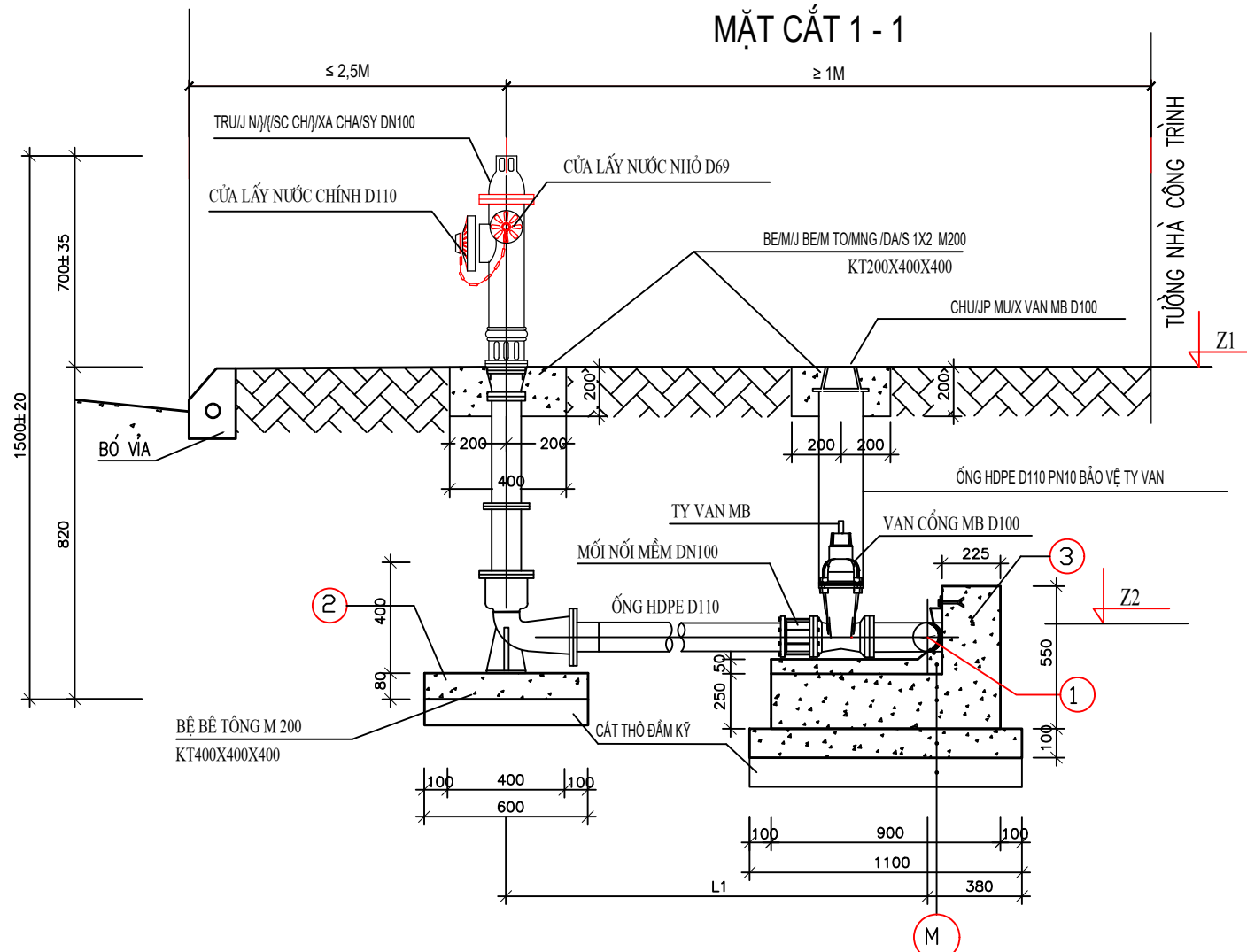
TRẦN XUÂN PHÚC

CHI TIẾT HỖ ĐỒNG HỒ DN150

BẢN VẼ:	1 X A3	KỶ HIỆU:	CT - 01
TỈ LỆ:	1/100	NGÀY:	/2025

CHI TIẾT THỐNG KÊ TRỤ CỨU HOẢ DN100

MẶT CẮT 1 - 1



M

- BÊ/M T/MNG /DA/S 1X2 M/SC 200 CHE/FN O/M/SNG
- BÊ/M T/MNG /DA/S 1X2 M/SC 200 /DU/SC SA/W/XN , /D/I/X O/M/SNG
- BÊ/M T/MNG /DA/S 2X4 M/SC 100
- CA/ST TH/O/M T/I/SI N/I/SC /DAM/FM KY/X DA/FY 100
- /DAM/ST NE/M/FN /DAM/FM KY/X K=0.98

GHI CHÚ

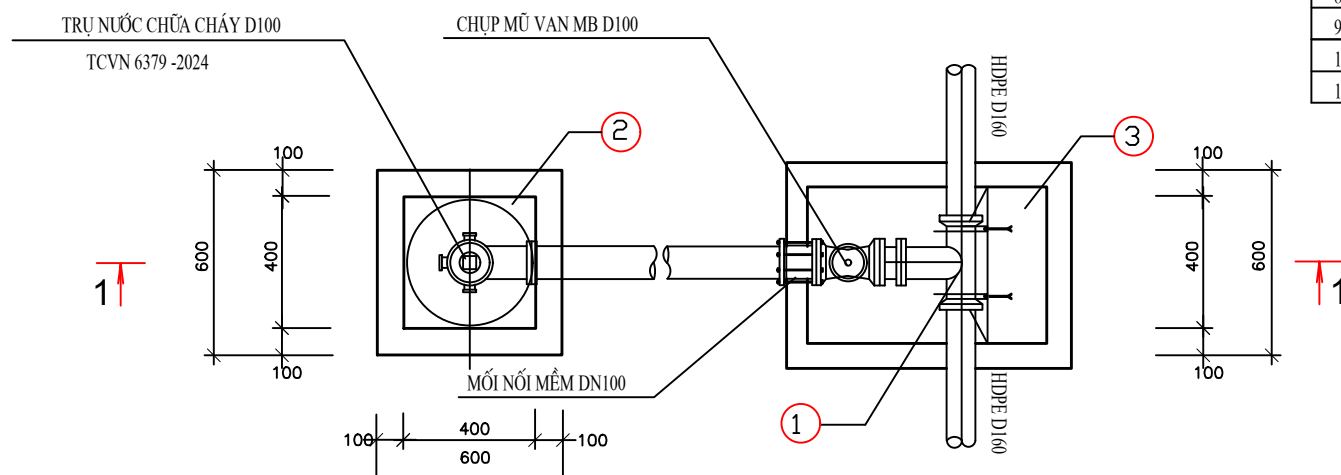
- ① TÊ NHỰA HDPE D110X110
- ② GỐI ĐỖ CỨT
- ③ GỐI ĐỖ TÊ

- Z1, Z2: CAO ĐỘ MẶT HÈ, /DINH ỐNG TẠI VỊ TRÍ ĐẶT TRỤ CỨU HOẢ
- L1: KHOA/RNG CA/SCH T/I/F O/M/SNG /DE/M/SN TRỤ LẮP C/I/SU HO/RA:
- CHỤP MŨ VAN BA/RO VE/M/J TY VAN SX /DI/JNH HI/FNH BA/W/FNG GANG DN100
- VAN MB DN100 TY CHI/FM THAM/N BA/W/FNG GANG DE/RO PN16

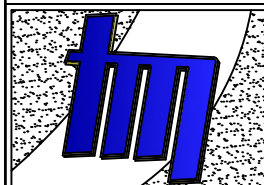
THỐNG KÊ 1 TRỤ CỨU HOẢ

STT	VẬT TƯ QUY CÁCH	ĐƠN VỊ	KHỐI LƯỢNG
1	TÊ NHỰA HDPE D160/110	BỘ	01
2	TRỤ CỨU HOẢ	CÁI	01
3	BU HDPE D110	CÁI	02
4	BÍCH THÉP RỔNG D100	CÁI	02
5	VAN 2 CHIỀU BB DN100	CÁI	01
6	ADAPTER GANG DN110	CÁI	01
7	ỐNG HDPE DN110 PN10	M	1.0
8	MIỆNG KHÓA GANG DN100	CÁI	01
9	ỐNG NHỰA HDPE DN110 PN10 PE100	M	1.0
10	GIOĂNG CAO SU DN100	CÁI	02
11	BU LÔNG M10X70	CÁI	32

MẶT BẰNG



SỞ KẾ HOẠCH VÀ ĐẦU TƯ TỈNH QUẢNG NINH



CÔNG TY CỔ PHẦN TƯ VẤN THIẾT KẾ XÂY DỰNG TUẤN MINH

Đ/C: SỐ 12, NGÕ 41, ĐƯỜNG VŨ VĂN HIẾU
- P. HÀ TỤ - T. QUẢNG NINH.
ĐT: 0203.3638.779 ĐD: 0984.267.047

DỰ ÁN: CÀI TẠO, NÂNG CẤP, CHỈNH TRANG KẾT HỢP XỬ LÝ CÁC ĐIỂM NGẬP ÚNG VÀ ĐẢM BẢO AN TOÀN GIAO THÔNG CÁC TUYẾN ĐƯỜNG TẠI KHU HÀ LÂM 4 VÀ CÁC TUYẾN ĐƯỜNG ĐẦU NỐI TỪ ĐƯỜNG TỈNH 336 ĐẾN TỔ 6 KHU HÀ LÂM 2, TUYẾN ĐƯỜNG VÀO TRUNG ĐOÀN 213 TẠI KHU HÀ TRUNG 5 PHƯỜNG HÀ LÂM, TỈNH QUẢNG NINH.
HẠNG MỤC: TUYẾN ĐƯỜNG TẠI KHU HÀ LÂM 4.

BẢN VẼ THIẾT KẾ KỸ THUẬT THI CÔNG

CN ĐỒ ÁN

TRẦN XUÂN PHÚC

CHỦ TRÌ

NGUYỄN HOÀNG HIỆP

THIẾT KẾ

ĐỖ KIM TÙNG

KIỂM TRA

ĐỖ KIM TÙNG

CÔNG TY CỔ PHẦN TƯ VẤN THIẾT KẾ

XÂY DỰNG TUẤN MINH

GIÁM ĐỐC

Phuc

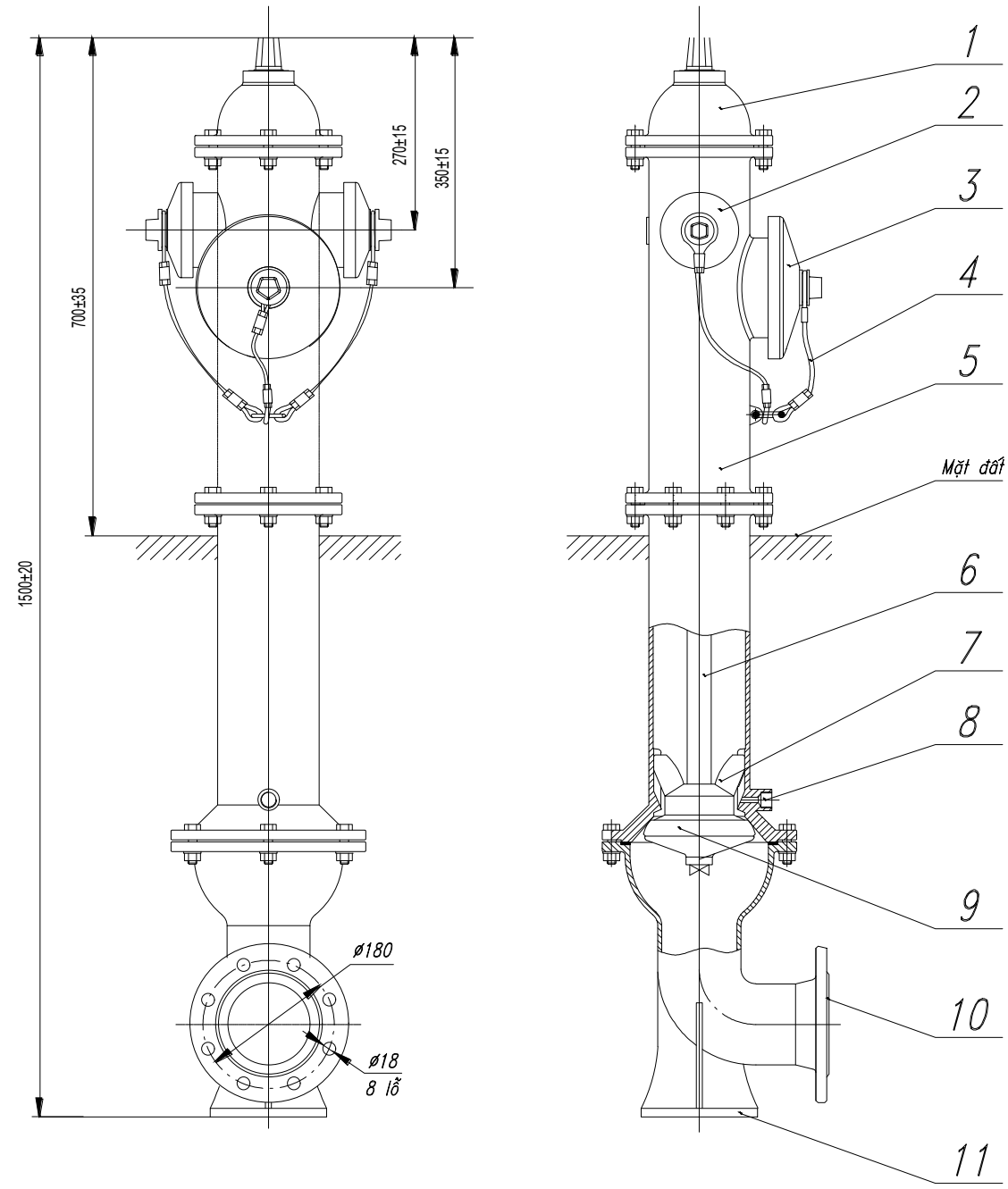
TRẦN XUÂN PHÚC

CHI TIẾT TRỤ CỨU HOẢ DN100

BẢN VẼ: 1 X A3 KÝ HIỆU: CT - 04

TỈ LỆ: 1/100 NGÀY: /2025

CHI TIẾT TRỤ CỨU HỎA THEO TCVN 6379 - 2024



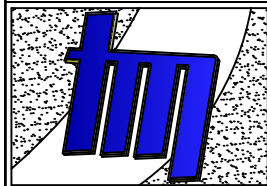
Chú dẫn:

- 1 - Nắp bảo vệ sơn phản quang màu vàng
- 3 - Họng và nắp họng lớn
- 5 - Thân trụ
- 7 - Cánh van
- 9 - Van
- 11 - Đế trụ

- 2 - Họng và nắp họng nhỏ
- 4 - Cáp hoặc xích bảo vệ nắp họng
- 6 - Trục van
- 8 - Lỗ xả nước đọng
- 10 - Mặt bích nối với ống cấp nước

CHI TIẾT TRỤ NỎI

SỞ KẾ HOẠCH VÀ ĐẦU TƯ TỈNH QUẢNG NINH



CÔNG TY CỔ PHẦN TƯ VẤN THIẾT KẾ
XÂY DỰNG TUẤN MINH

Đ/C: SỐ 12, NGÕ 41, ĐƯỜNG VŨ VĂN HIẾU
- P. HÀ TU - T. QUẢNG NINH.
ĐT: 0203.3638.779 ĐD: 0984.267.047

DỰ ÁN: CẢI TẠO, NÂNG CẤP, CHỈNH TRANG KẾT HỢP XỬ LÝ CÁC ĐIỂM
NGẬP ÚNG VÀ ĐẢM BẢO AN TOÀN GIAO THÔNG CÁC TUYẾN ĐƯỜNG TẠI
KHU HÀ LÂM 4 VÀ CÁC TUYẾN ĐƯỜNG ĐẦU NỐI TỪ ĐƯỜNG TỈNH 336
ĐẾN TỔ 6 KHU HÀ LÂM 2, TUYẾN ĐƯỜNG VÀO TRUNG ĐOÀN 213 TẠI KHU
HÀ TRUNG 5 PHƯỜNG HÀ LÂM, TỈNH QUẢNG NINH.
HẠNG MỤC: TUYẾN ĐƯỜNG TẠI KHU HÀ LÂM 4.

BẢN VẼ THIẾT KẾ KỸ THUẬT THI CÔNG

CN ĐỒ ÁN

TRẦN XUÂN PHÚC

Phuc

CHỦ TRÌ

NGUYỄN HOÀNG HIỆP

Hiep

THIẾT KẾ

ĐỖ KIM TÙNG

Tung

KIỂM TRA

ĐỖ KIM TÙNG

Tung

CÔNG TY CỔ PHẦN TƯ VẤN THIẾT KẾ

XÂY DỰNG TUẤN MINH

GIÁM ĐỐC

Phuc

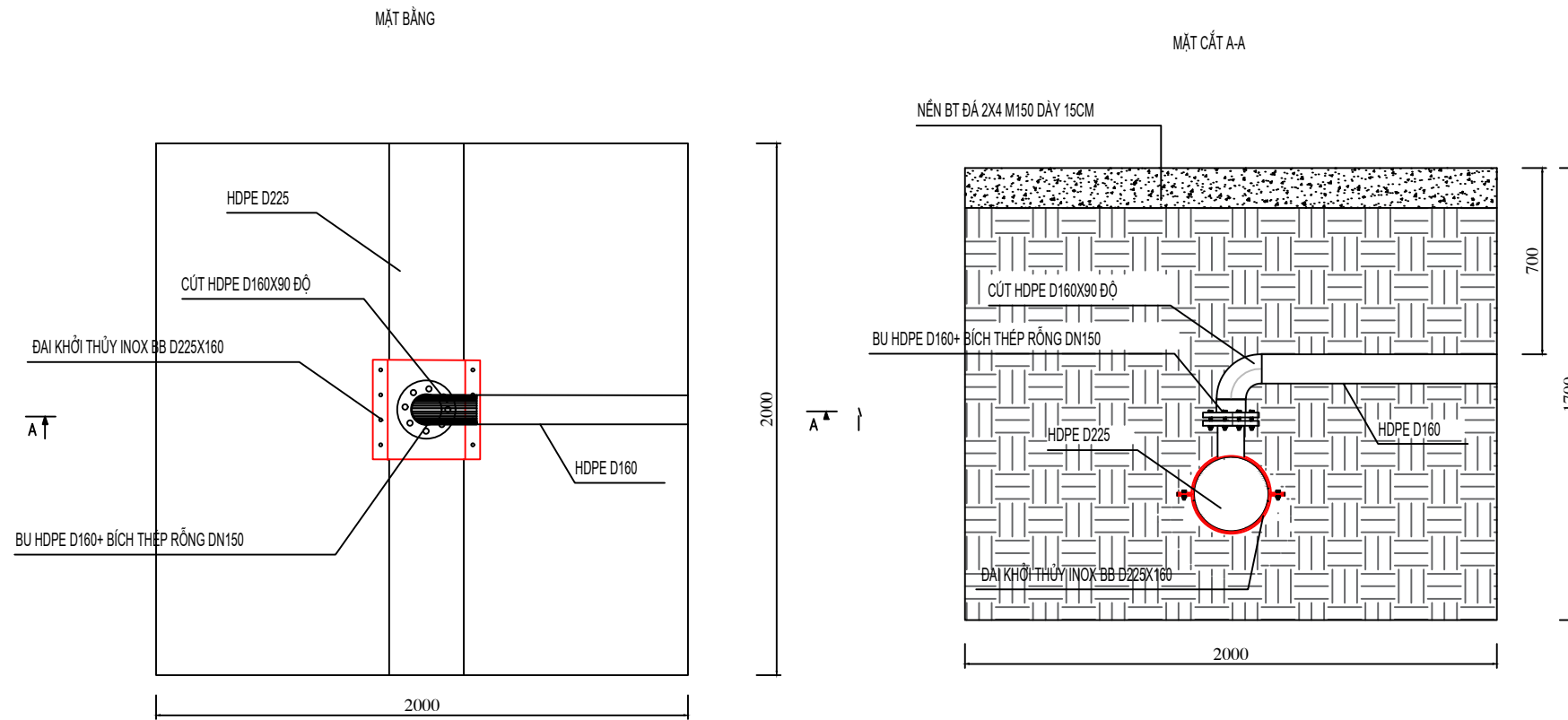
TRẦN XUÂN PHÚC

CHI TIẾT TRỤ NỎI

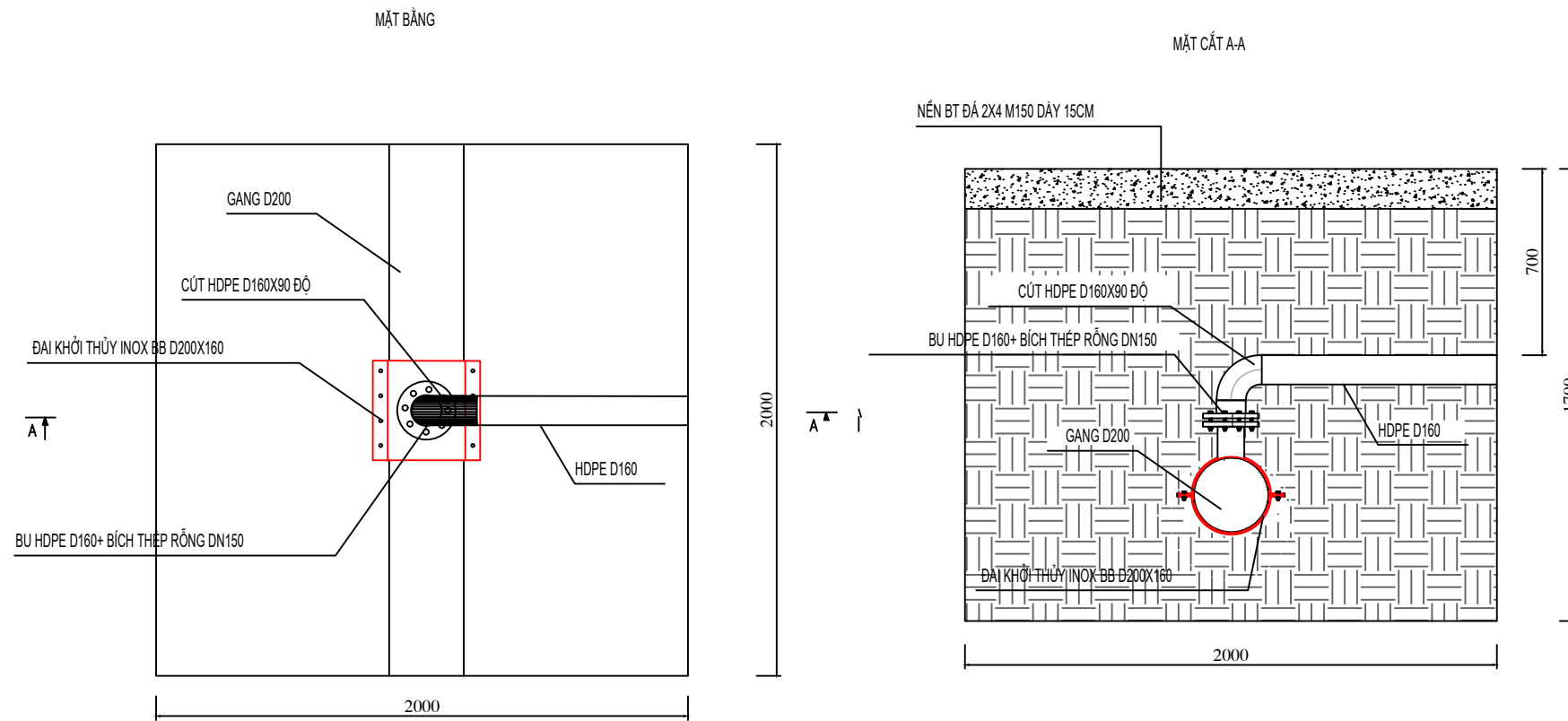
BẢN VẼ: 1 X A3 KÝ HIỆU: CT - 05

TỈ LỆ: 1/100 NGÀY: /2025

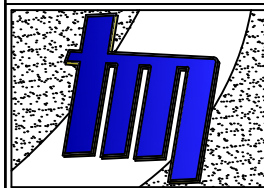
HỒ KHỞI THỦY ĐẦU NỐI ĐÀO THỦ CÔNG THỦ CÔNG (1 HỒ)



HỒ KHỞI THỦY ĐẦU NỐI ĐÀO THỦ CÔNG THỦ CÔNG (1 HỒ)



SỞ KẾ HOẠCH VÀ ĐẦU TƯ TỈNH QUẢNG NINH



**CÔNG TY CỔ PHẦN TƯ VẤN THIẾT KẾ
XÂY DỰNG TUẤN MINH**

Đ/C: SỐ 12, NGÕ 41, ĐƯỜNG VŨ VĂN HIẾU
- P. HÀ TỤ - T. QUẢNG NINH.
ĐT: 0203.3638.779 ĐD: 0984.267.047

DỰ ÁN: CẢI TẠO, NÂNG CẤP, CHỈNH TRANG KẾT HỢP XỬ LÝ CÁC ĐIỂM NGẬP ÚNG VÀ ĐẢM BẢO AN TOÀN GIAO THÔNG CÁC TUYẾN ĐƯỜNG TẠI KHU HÀ LÂM 4 VÀ CÁC TUYẾN ĐƯỜNG ĐẦU NỐI TỪ ĐƯỜNG TỈNH 336 ĐẾN TỔ 6 KHU HÀ LÂM 2, TUYẾN ĐƯỜNG VÀO TRUNG ĐOÀN 213 TẠI KHU HÀ TRUNG 5 PHƯỜNG HÀ LÂM, TỈNH QUẢNG NINH.
HẠNG MỤC: TUYẾN ĐƯỜNG TẠI KHU HÀ LÂM 4.

BẢN VẼ THIẾT KẾ KỸ THUẬT THI CÔNG

CN ĐỒ ÁN

TRẦN XUÂN PHÚC

Phuc

CHỦ TRÌ

NGUYỄN HOÀNG HIỆP

Hiep

THIẾT KẾ

ĐỖ KIM TÙNG

Tung

KIỂM TRA

ĐỖ KIM TÙNG

Tung

CÔNG TY CỔ PHẦN TƯ VẤN THIẾT KẾ

XÂY DỰNG TUẤN MINH

GIÁM ĐỐC

Phuc

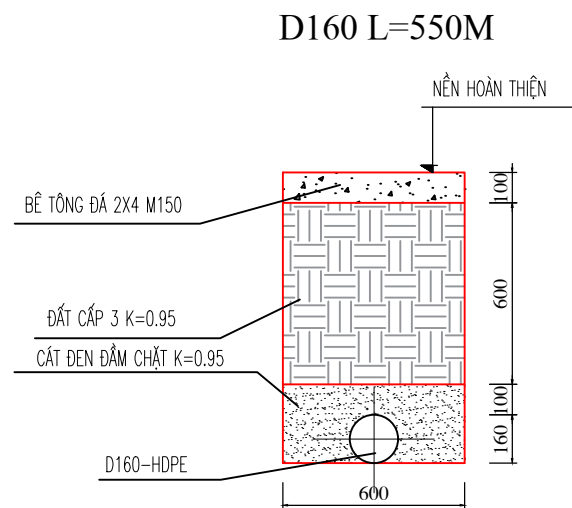
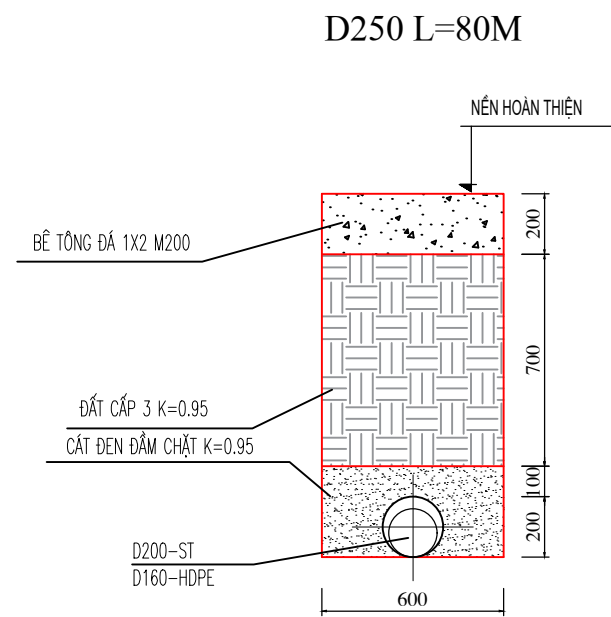
TRẦN XUÂN PHÚC

CHI TIẾT ĐẦU NỐI KHỞI THỦY

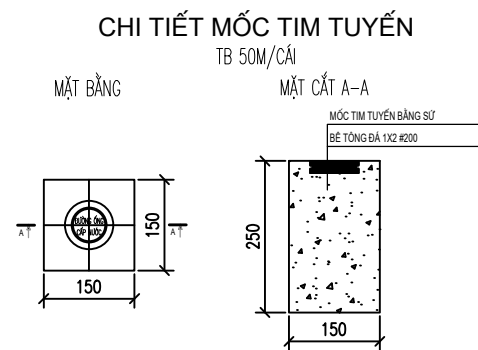
BẢN VẼ: 1 X A3 KÝ HIỆU: CT - 06

TỈ LỆ: 1/100 NGÀY: /2025

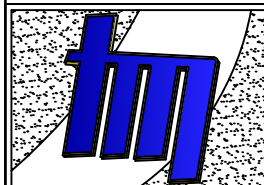
MẶT CẮT MUƠNG ĐẶT ỚNG



STT	VẬT TƯ	ĐƠN VỊ	KHỐI LƯỢNG
1	Ống HDPE D160 PN10 PE100	m	630
2	Ống lồng thép D250	m	80
3	Đai khởi thủy inox D225x160	cái	1
4	Đai khởi thủy inox D200x161	cái	1
5	Bu nhựa HDPE D160	cái	4
6	Bích thép rỗng DN150	cái	4
7	Bích thép đặc DN150	cái	2
7	Cút nhựa HDPE D160x90 độ	cái	5
8	Tê nhựa HDPE D160x160	cái	2
9	Quả mút D160	cái	1
10	Móc đánh dấu tuyến	quả	14
11	Trụ cứu hỏa DN100	trụ	9
12	Hố đồng hồ điện từ DN150	hố	2
13	Hố van DN150	hố	3



SỞ KẾ HOẠCH VÀ ĐẦU TƯ TỈNH QUẢNG NINH



**CÔNG TY CỔ PHẦN TƯ VẤN THIẾT KẾ
XÂY DỰNG TUẤN MINH**

Đ/C: SỐ 12, NGÕ 41, ĐƯỜNG VŨ VĂN HIẾU
- P. HÀ TỤ - T. QUẢNG NINH.
ĐT: 0203.3638.779 ĐĐ: 0984.267.047

DỰ ÁN: CÀI TẠO, NÂNG CẤP, CHỈNH TRANG KẾT HỢP XỬ LÝ CÁC ĐIỂM
NGẬP ỨNG VÀ ĐẢM BẢO AN TOÀN GIAO THÔNG CÁC TUYẾN ĐƯỜNG TẠI
KHU HÀ LÂM 4 VÀ CÁC TUYẾN ĐƯỜNG ĐẦU NỐI TỪ ĐƯỜNG TỈNH 336
ĐẾN TỔ 6 KHU HÀ LÂM 2, TUYẾN ĐƯỜNG VÀO TRUNG ĐOÀN 213 TẠI KHU
HÀ TRUNG 5 PHƯỜNG HÀ LÂM, TỈNH QUẢNG NINH.
HẠNG MỤC: TUYẾN ĐƯỜNG TẠI KHU HÀ LÂM 4.

BẢN VẼ THIẾT KẾ KỸ THUẬT THI CÔNG

CN ĐỒ ÁN	TRẦN XUÂN PHÚC	<i>Phuc</i>
CHỦ TRÌ	NGUYỄN HOÀNG HIỆP	<i>huc</i>
THIẾT KẾ	ĐỖ KIM TÙNG	<i>Kim Tung</i>
KIỂM TRA	ĐỖ KIM TÙNG	<i>Kim Tung</i>

**CÔNG TY CỔ PHẦN TƯ VẤN THIẾT KẾ
XÂY DỰNG TUẤN MINH**
GIÁM ĐỐC
Phuc
TRẦN XUÂN PHÚC

CHI TIẾT MUƠNG ĐÀO+THỐNG KÊ VT

BẢN VẼ: 1 X A3 KỶ HIỆU: CT - 07
TỈ LỆ: 1/100 NGÀY: /2025