

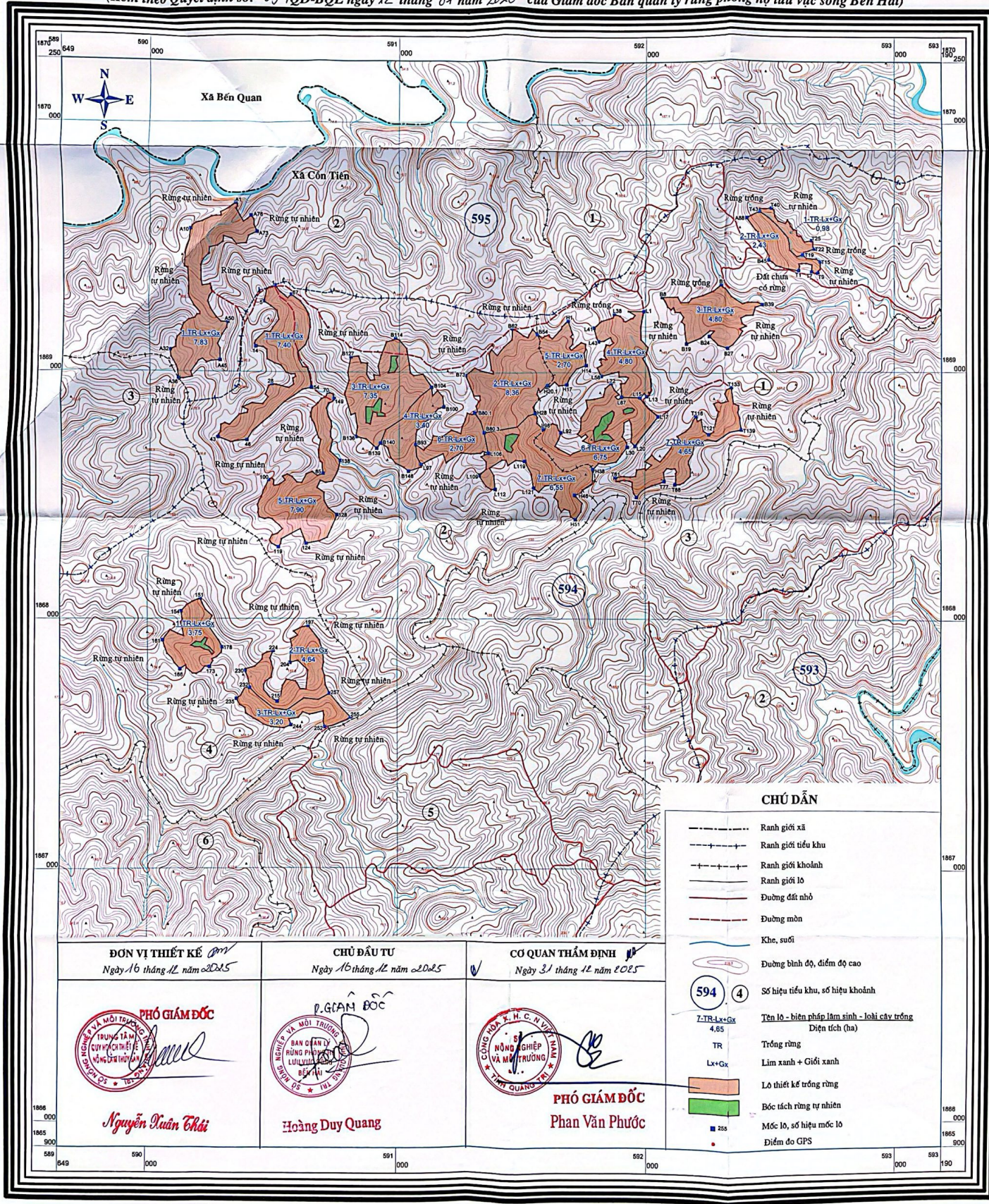
BẢN ĐỒ THIẾT KẾ

CÔNG TRÌNH: TRỒNG RỪNG PHÒNG HỘ THAY THẾ
 KHI CHUYỂN MỤC ĐÍCH SỬ DỤNG RỪNG SANG MỤC ĐÍCH KHÁC NĂM 2025 (THỰC HIỆN NĂM 2026)

CHỦ ĐẦU TƯ: BAN QUẢN LÝ RỪNG PHÒNG HỘ LƯU VỰC SÔNG BẾN HẢI

Địa điểm: Tại các khoảnh 1, 2, 4 - Tiểu khu 594; khoảnh 2 - Tiểu khu 595 xã Côn Tiên, tỉnh Quảng Trị
 (trước đây là xã Linh Trường (xã Linh Thượng (cũ)), huyện Gio Linh, tỉnh Quảng Trị). Diện tích thi công: 90,28 ha

(Kèm theo Quyết định số: 05/QĐ-BQL ngày 12 tháng 01 năm 2026 của Giám đốc Ban quản lý rừng phòng hộ lưu vực sông Bến Hải)



ĐƠN VỊ THIẾT KẾ Ngày 16 tháng 12 năm 2025	CHỦ ĐẦU TƯ Ngày 16 tháng 12 năm 2025	CƠ QUAN THẨM ĐỊNH Ngày 31 tháng 12 năm 2025
PHÓ GIÁM ĐỐC NGUYỄN KHUÂN KHUÊ	GIÁM ĐỐC HOÀNG DUY QUANG	PHÓ GIÁM ĐỐC PHAN VĂN PHƯỚC

Tài liệu xây dựng:
 - Bản đồ địa hình tỷ lệ 1/10.000 hệ VN-2000, kinh tuyến trục 106, múi chiếu 3 độ;
 - Kết quả khảo sát, thiết kế của Trung tâm Quy hoạch thiết kế Nông, lâm, thủy sản.

TỶ LỆ 1 : 10000
 1 cm trên bản đồ bằng 100m ngoài thực địa

Đơn vị biên tập: Trung tâm Quy hoạch thiết kế Nông, lâm, thủy sản.
 ĐC: Số 66 đường Lê Lợi, phường Đồng Hới, tỉnh Quảng Trị.

BẢN ĐỒ THIẾT KẾ

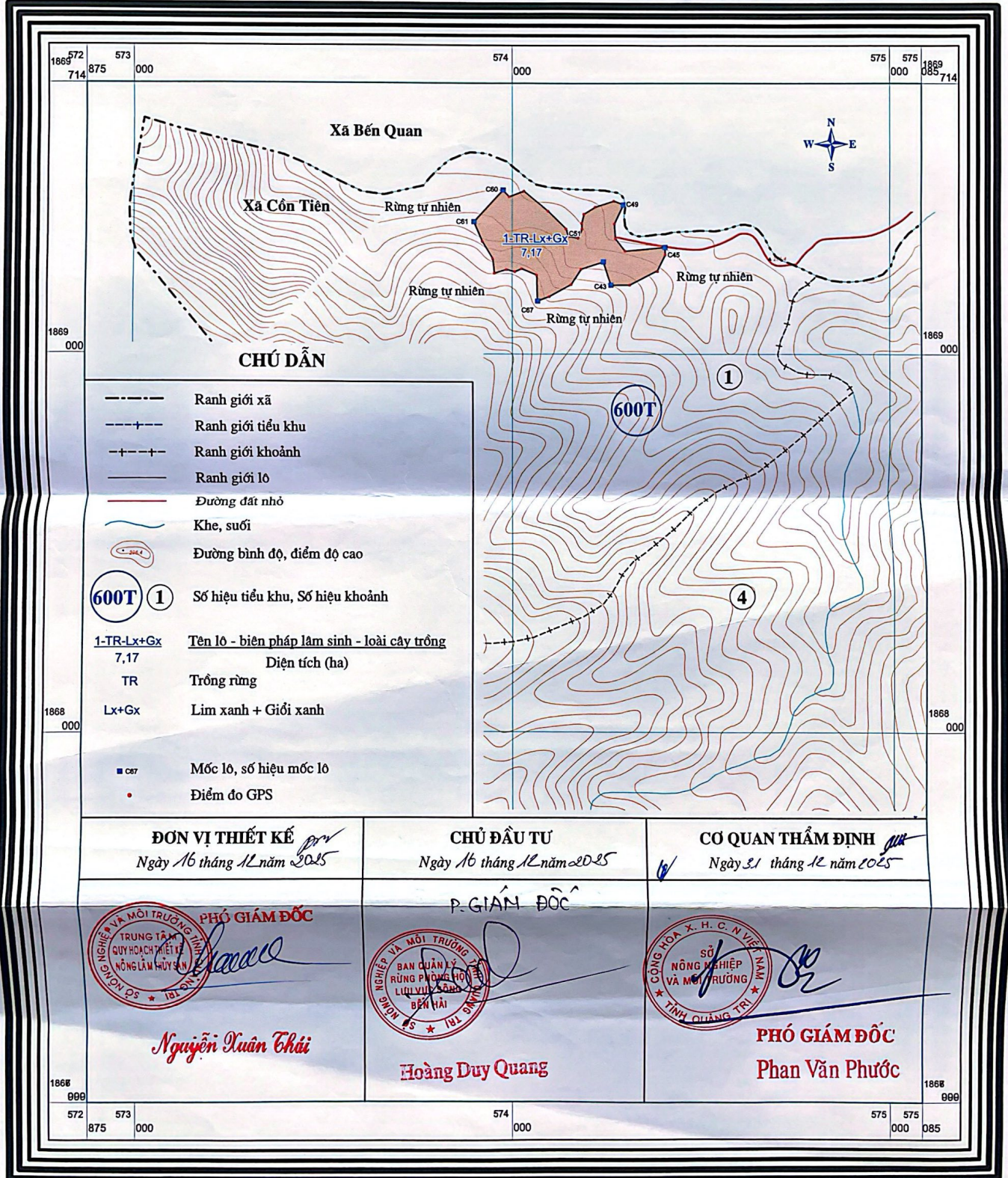
CÔNG TRÌNH: TRỒNG RỪNG PHÒNG HỘ THAY THỂ

KHI CHUYỂN MỤC ĐÍCH SỬ DỤNG RỪNG SANG MỤC ĐÍCH KHÁC NĂM 2025 (THỰC HIỆN NĂM 2026)

CHỦ ĐẦU TƯ: BAN QUẢN LÝ RỪNG PHÒNG HỘ LƯU VỰC SÔNG BẾN HẢI

Địa điểm: Khu vực 1 - Tiểu khu 600T, xã Côn Tiên, tỉnh Quảng Trị (trước đây là xã Linh Trường (xã Linh Thượng (cũ)), huyện Gio Linh, tỉnh Quảng Trị). Diện tích thi công: 7,17 ha

(Kèm theo Quyết định số: 05/QĐ-BQL ngày 12 tháng 01 năm 2026 của Giám đốc Ban quản lý rừng phòng hộ lưu vực sông Bến Hải)



Tài liệu xây dựng:

- Bản đồ địa hình tỷ lệ 1/10.000 hệ VN-2000,

kinh tuyến trục 106, múi chiếu 3 độ;

- Kết quả khảo sát, thiết kế của Trung tâm QHTK NLTS.

TỶ LỆ 1 : 10.000

1 cm trên bản đồ bằng 100m ngoài thực địa

200m 100m 0 200m 400m 600m

Đơn vị biên tập: Trung tâm Quy hoạch TK NLTS.

Đc: Số 66 đường Lê Lợi, phường Đồng Hới, tỉnh Quảng Trị.

800m

BẢN ĐỒ THIẾT KẾ

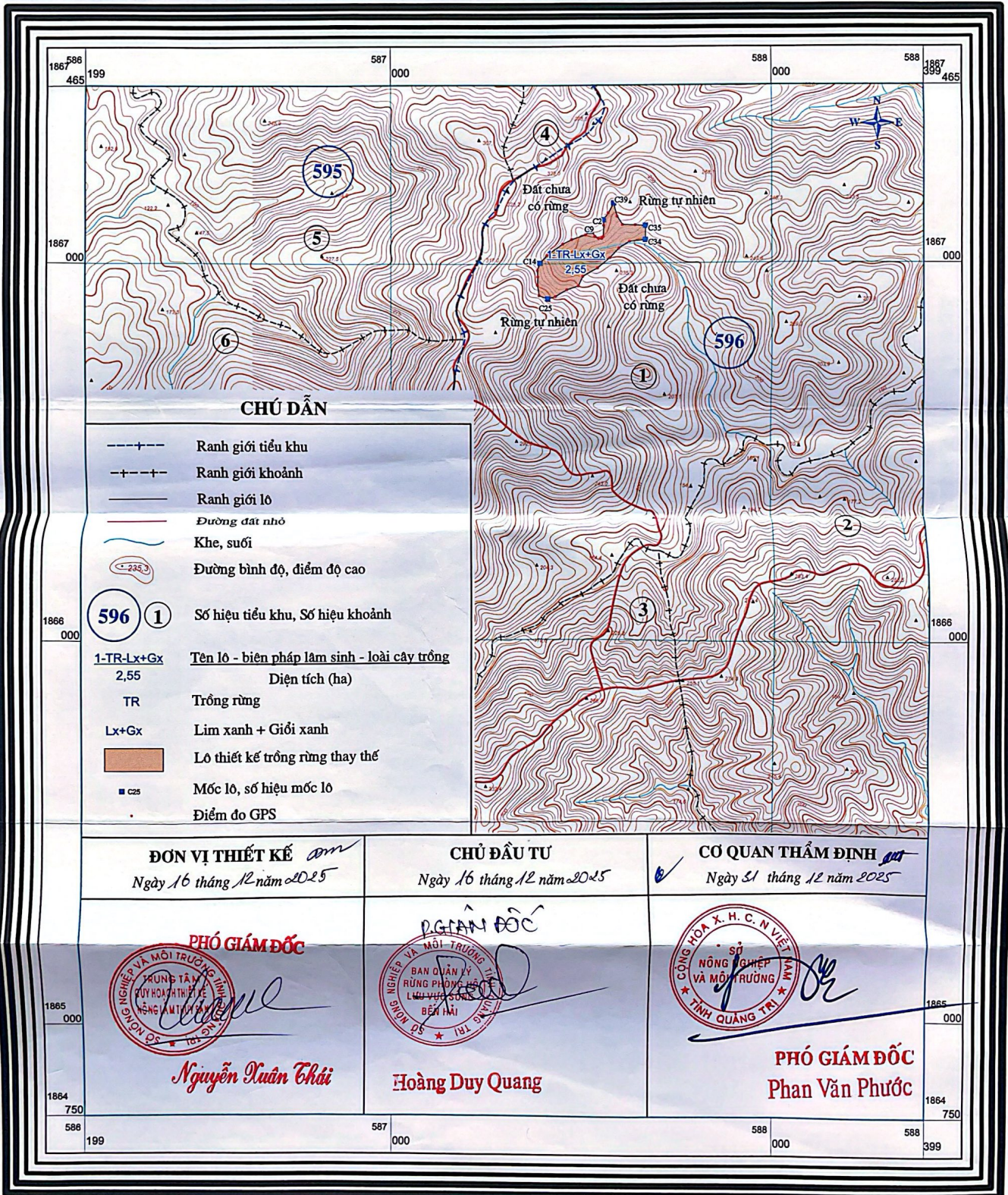
CÔNG TRÌNH: TRỒNG RỪNG PHÒNG HỘ THAY THẾ

KHI CHUYỂN MỤC ĐÍCH SỬ DỤNG RỪNG SANG MỤC ĐÍCH KHÁC NĂM 2025 (THỰC HIỆN NĂM 2026)

CHỦ ĐẦU TƯ: BAN QUẢN LÝ RỪNG PHÒNG HỘ LƯU VỰC SÔNG BẾN HẢI

Địa điểm: Khoảnh 1 - Tiểu khu 596, xã Côn Tiên, tỉnh Quảng Trị (trước đây là xã Linh Trường (xã Linh Thượng (cũ)), huyện Gio Linh, tỉnh Quảng Trị). Diện tích thi công: 2,55 ha

(Kèm theo Quyết định số: 05/QĐ-BQL ngày 12 tháng 01 năm 2026 của Giám đốc Ban quản lý rừng phòng hộ lưu vực sông Bến Hải)



Tài liệu xây dựng:

- Bản đồ địa hình tỷ lệ 1/10.000 hệ VN-2000,
kính tuyến trục 106, múi chiếu 3 độ;

- Kết quả khảo sát, thiết kế của Trung tâm QHTK NLTS.

TỶ LỆ 1 : 10.000

1 cm trên bản đồ bằng 100m ngoài thực địa

200m 100m 0 200m 400m 600m 800m

Đơn vị biên tập: Trung tâm Quy hoạch TK NLTS.

Đc: Số 66 đường Lê Lợi, phường Đồng Hới, tỉnh Quảng Trị.