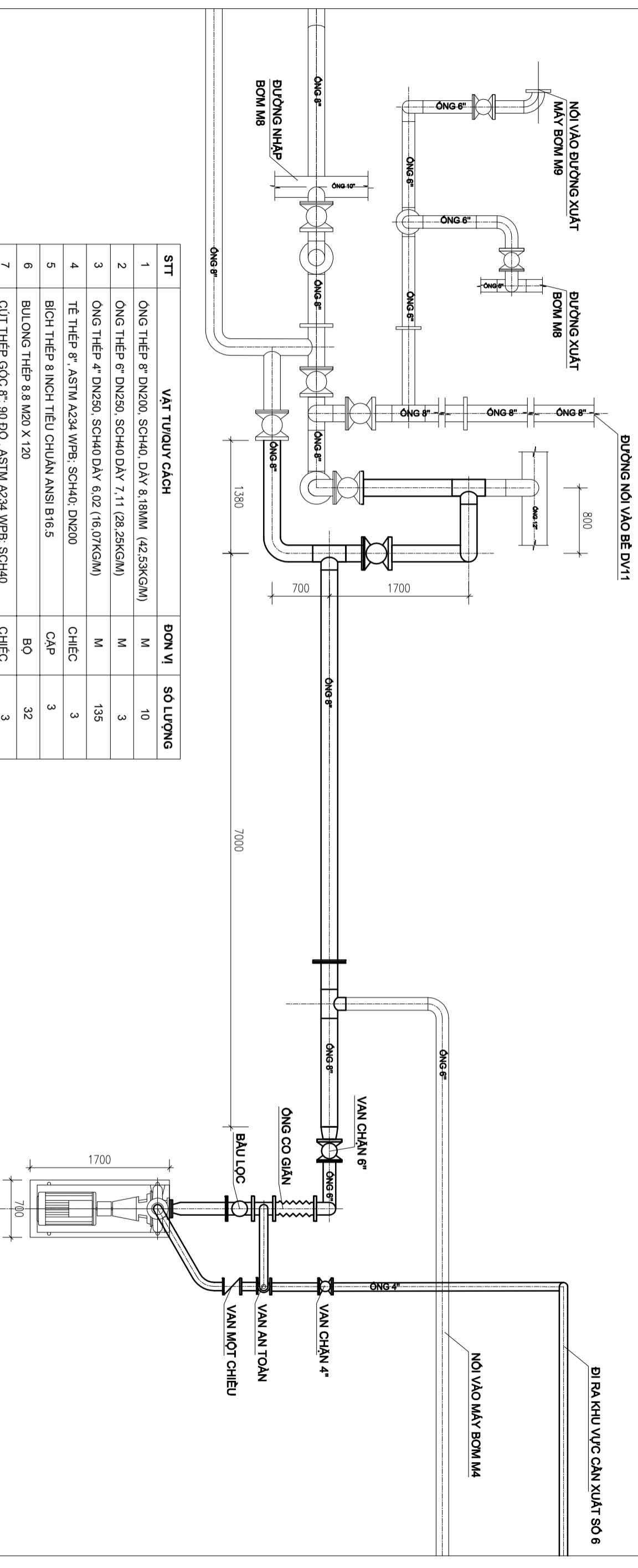


CHI TIẾT LẮP ĐẶT KHU VỰC TRẠM BƠM



STT	VẬT TƯ/QUY CÁCH	ĐƠN VỊ	SỐ LƯỢNG
1	ỐNG THÉP 8" DN200, SCH40, DÀY 8,18MM (42,53KG/M)	M	10
2	ỐNG THÉP 6" DN250, SCH40 DÀY 7,11 (28,25KG/M)	M	3
3	ỐNG THÉP 4" DN250, SCH40 DÀY 6,02 (16,07KG/M)	M	135
4	TÊ THÉP 8", ASTM A234 WPB; SCH40; DN200	CHIẾC	3
5	BỊCH THÉP 8 INCH TIÊU CHUẨN ANSI B16.5	CÁP	3
6	BULÔNG THÉP 8.8 M20 X 120	BỘ	32
7	CÚT THÉP GÓC 8", 90 ĐỘ, ASTM A234 WPB; SCH40	CHIẾC	3
8	CÒN THU THÉP 8"-6", ASTM A234 WPB; SCH40	CHIẾC	1
9	VAN CHÂN 8", ASTM A234 WPB; SCH40	CHIẾC	1
10	TÊ THÉP 6"4", ASTM A234 WPB; SCH40	CHIẾC	1
11	BỊCH THÉP 6" TIÊU CHUẨN ANSI B16.5	CÁP	3
12	BULÔNG THÉP 8.8 M18 X 120	BỘ	32
13	CÚT THÉP GÓC 6", 90 ĐỘ, ASTM A234 WPB; SCH40	CHIẾC	2
14	CÒN THU THÉP 6"4", ASTM A234 WPB; SCH40	CHIẾC	1
15	BẦU LỌC 6", ASTM A234 WPB; SCH40	CHIẾC	1
16	ỐNG CO GIẢN 6", L=0,5M, ASTM A234 WPB; SCH40	CHIẾC	1
17	VAN CHÂN 6", ASTM A234 WPB; SCH40	CHIẾC	1
18	VAN MỘT CHIỀU 6", ASTM A234 WPB; SCH40	CHIẾC	1
19	VAN AN TOÀN 6", ASTM A234 WPB; SCH40	CHIẾC	1
20	VAN CHÂN 4", ASTM A234 WPB; SCH40	CHIẾC	1

Ghi chú:

- Bê máy kích thước 1,7mx0,7x0,8m (phần dưới đất 0,5m). Đặt chôn bu lông theo chân máy
- Bê máy kết cấu bê tông cốt thép mặc #250
- Gói đỡ ống tùy thuộc vị trí sẽ sử dụng kết cấu gạch xây kết hợp thép hình hoặc khung đỡ thép hình đặt trên nền bê tông. Số lượng gói đỡ dự kiến 4 vị trí.
- Quá trình gia công được thực hiện tại bãi gia công khu vực trạm bơm cứu hỏa sau đó mang ra lắp đặt tại vị trí thi công