

Phần 2. YÊU CẦU VỀ KỸ THUẬT

Chương V. YÊU CẦU VỀ KỸ THUẬT

Mục 1. Yêu cầu về kỹ thuật

Yêu cầu về kỹ thuật bao gồm các nội dung cơ bản như sau:

1.1. Giới thiệu chung về dự án, gói thầu

- Tên gói thầu: “Bảo hộ lao động cho thuyền viên”
- Chủ đầu tư: Trung tâm phối hợp tìm kiếm, cứu nạn hàng hải Việt Nam.
- Nguồn kinh phí thực hiện: Trong nguồn kinh phí không thường xuyên năm 2026 của Trung tâm Phối hợp tìm kiếm, cứu nạn hàng hải Việt Nam.
- Địa điểm thực hiện:
 - Ký kết hợp đồng tại: Trung tâm Phối hợp tìm kiếm, cứu nạn hàng hải Việt Nam - Địa chỉ: Số 11A, Láng Hạ, phường Ô Chợ Dừa, Hà Nội; thực hiện hợp đồng tại những địa điểm sau:
 - + Trung tâm PHTKCNHH khu vực I (Hải Phòng): số 34/33, đường Ngô Quyền, phường Ngô Quyền, Hải Phòng.
 - + Trung tâm PHTKCNHH khu vực II (Đà Nẵng): đường Hoàng Sa, phường Sơn Trà, Đà Nẵng.
 - + Trung tâm PHTKCNHH khu vực IV (Nha Trang): Số 65, đường Nguyễn Văn Linh, phường Nam Nha Trang, tỉnh Khánh Hòa.
 - Hình thức lựa chọn nhà thầu: Chào hàng cạnh tranh
 - Phương thức lựa chọn nhà thầu: Một giai đoạn, một túi hồ sơ.
 - Loại hợp đồng: Trọn gói.
 - Thời gian thực hiện hợp đồng: 45 ngày kể từ khi hợp đồng được ký.

1.2. Yêu cầu về kỹ thuật

Hàng hóa phải đáp ứng các yêu cầu về cấu hình, đặc tính, thông số kỹ thuật, và các yêu cầu khác như quy định dưới đây và là mức yêu cầu tối thiểu phải đạt.

*** Yêu cầu chung:**

- Hàng hóa được chào trong HSĐT được coi là hợp lệ khi có xuất xứ rõ ràng, hợp pháp. Giấy chứng nhận xuất xứ (CO), Giấy chứng nhận chất lượng (CQ) nếu là hàng nhập khẩu, phiếu xuất xưởng đối với hàng sản xuất trong nước; để sử dụng, mới 100%, được sản xuất năm 2025, 2026 trở lại đây.

- Giấy chứng nhận liên quan đến các thông số kỹ thuật, chất lượng hoặc tương đương của cơ quan chức năng hoặc nhà sản xuất cho các chủng loại hàng hóa chào thầu còn hiệu lực (chi tiết theo yêu cầu kỹ thuật cụ thể).

- Yêu cầu về vận chuyển: Nhà thầu phải vận chuyển, bàn giao đến địa điểm do Bên mời thầu yêu cầu. Toàn bộ chi phí liên quan đến việc cung cấp, vận chuyển hàng hóa do nhà thầu chi trả.

*** Yêu cầu kỹ thuật cụ thể của hàng hóa chào thầu:**

1. Quần áo bảo hộ lao động màu da cam, mũ bảo hộ màu da cam

- Hàng hóa được chào trong HSDT được coi là hợp lệ khi có xuất xứ rõ ràng, hợp pháp. Giấy chứng nhận xuất xứ (CO), Giấy chứng nhận chất lượng (CQ) nếu là hàng nhập khẩu.

- Trường hợp nguyên liệu sản xuất trong nước:

+ Có giấy chứng nhận tiêu chuẩn chất lượng vải (vải chính và vải phối) của nhà sản xuất đáp ứng yêu cầu kỹ thuật.

+ Đối với nguyên vật liệu phản quang:

Cấu tạo gồm các vi cầu thủy tinh hiệu suất cao lộ thiên liên kết với lớp nền vải bền chắc (100% polyester).

Được sản xuất theo hệ thống quản lý chất lượng ISO 9001.

Được chứng nhận OEKO-TEX® Standard 100, Class 1.

Vật liệu phản quang vượt mức yêu cầu độ sáng cao nhất của ISO 20471, chịu được: 50 chu kỳ giặt công nghiệp theo ISO 15797, 100 chu kỳ giặt gia dụng 60°C theo ISO 6330, 50 chu kỳ giặt khô theo ISO 3175-2.

- Nhà cung cấp (nếu không phải là nhà sản xuất nguyên liệu): Phải có giấy phép bán hàng của nhà sản xuất hoặc đại lý phân phối nguyên liệu cho phép sử dụng nguyên liệu để sản xuất sản phẩm.

Trường hợp nhà thầu được xét trúng thầu và trao hợp đồng khi thực hiện gói thầu, thì nhà thầu phải tiến hành lấy số đo của từng người trước khi may (do là sản phẩm đặc thù sử dụng thường xuyên nên cần tính thoải mái, vừa vặn với người sử dụng); sản phẩm giao cho bên mời thầu phải ghi rõ số đo và tên người sử dụng/mã số để thuận tiện cho việc nghiệm thu và cấp phát sử dụng. Sau khi nghiệm thu, bàn giao có thể sửa chữa, khắc phục theo yêu cầu của bên sử dụng.

Hạng mục số	Tên hàng hóa/dịch vụ liên quan	Thông số kỹ thuật và các tiêu chuẩn
1	Hình dáng	+ Áo: dài tay, phối màu cam và tím than, màu chủ đạo là màu cam, phần phối màu tím than pha ở vị trí trước ngực, giáp cầu vai, cổ bẻ hai

		<p>ve. Cầu ngực phối, có viền phản quang khoảng 1,0cm.</p> <ul style="list-style-type: none"> - Thân trước nẹp dấu khuy, 2 túi áo ngực có xúp ½ túi, nắp túi vuông có cài nút. - Trước ngực có thêu tên từng người. - Thân sau có cầu vai rời, có súp thân sau. - Tay áo gắn logo trung tâm và biểu tượng cờ Tổ quốc. - Tay măng séc, cửa tay may cá thùa, có đính 3 khuy điều chỉnh - Đầu vai hai bên có bật vai được thùa đính khuy đóng mở được để đeo phù hiệu. - Sườn gấu có xẻ tà. <p>+ Quần: kiểu quần âu màu cam.</p> <ul style="list-style-type: none"> - Thân trước có 2 túi chéo, thân sau có 2 túi hậu có nắp, 2 túi hộp gô có súp ½ túi. Nắp túi vuông, gô có 2 miếng đáp. - Trên cạp gắn dây điều chỉnh có thùa đính 2 khuy để điều chỉnh rộng chặt. - Đầu cạp được đóng móc cài và thùa đính khuy. - Có 5 dây đĩa có thùa đính khuy cài. <p>+ Mũ: Kiểu dáng mũ 3 cạnh có lưỡi trai, phía trước mũ có gắn logo tròn.</p>
2	Nguyên liệu quần áo và mũ	<ul style="list-style-type: none"> - Vải kaki 100% cotton, kiểu dệt vân chéo 3/1. Trọng lượng: 350g/m² (+/-3) - Chất liệu vải thoáng mát, mượt, không xù.
3	Yêu cầu về cắt	<ul style="list-style-type: none"> - Các chi tiết sản phẩm đảm bảo canh sợi vải - Các chi tiết cắt dọc sợi vải: Thân áo, cầu vai, tay áo, măng séc, nẹp, cổ áo, túi áo, thân quần, cạp quần, túi quần, đáp túi quần, moi, dây lưng, dây nhôi. - Các chi tiết cắt ngang sợi vải: Nắp túi áo, lót cạp quần. - Quy định về đường may, độ co công nghiệp đã được quy định trong mẫu giấy.
4	Yêu cầu về kỹ thuật may	<ul style="list-style-type: none"> - Khi may dùng kim 14 để may, các đường may phải bảo đảm 5 mũi/1cm, đầu và cuối đường may như đầu túi, cửa quần, dây lưng phải lại mũi chỉ 3 lần dài 1cm chồng khít lên nhau, cắt sạch chỉ thừa, không sênh sót, bỏ mũi, sùi chỉ, dẫn dùm vải. - Các đường mí điều phải song song đều nhau, đúng kích thước quy định. - Đường may gôm đũng quần phải may 2 đường chỉ chồng khít lên nhau. - Khi dán thân túi cách đường chặn nắp túi là 1,8cm.

		<ul style="list-style-type: none"> - Các đường may đê, điều, mí lộn phải cách đều mép vải cắt, những điểm giao nhau phải gặp nhau, không so le như đường gằm đứng quần, cạp quần, sườn tay áo. Chặn mở gằm nách đúng quy định. - Tay áo, túi áo, ve cổ, nẹp áo phải cân đối, không vênh vẹo, so le dài ngắn, đúng vị trí, kích thước quy định. - Sản phẩm may xong phải cân đối, hài hòa, phẳng phiu, không nhăn vẹo, dúm vải. - Khuy cúc đảm bảo đúng quy định, chắc chắn.
5	Quy định các đường may	<ul style="list-style-type: none"> - Đường may cách mép 0,1cm: Chân cổ, cầu vai, xung quanh túi, chân đai, nẹp áo, thép tay, chân cạp, 2 bên mép dây lưng, moi đính, chặn cửa quần, xung quanh túi hậu. - Các đường may cách mép 0,5cm: Đổ túi, điều nắp túi, phía trên cạp, điều moi cúc. - Các đường may cách mép 0,5cm: Điều ve, nẹp áo, điều cổ, điều đai, măng séc. - Các đường may cách mép 0,7cm: Gáy túi áo, điều miệng túi chéo. - Các đường may mí + điều 0,7cm: Tra tay, chân măng séc, may sườn.
6	Quy định về thừa khuy đính cúc	<ul style="list-style-type: none"> - Khuyết thừa và đính cúc xong phải bám sát chân, đủ mật độ chỉ, chắc chắn không sổ tuột, cắt sạch đầu chỉ thừa. * Vị trí khuyết, cúc: Áo: - Nẹp áo cài 5 khuy ngầm, lỗ khuyết bám ngang, đầu khuyết cách mép nẹp 1cm, lỗ khuyết to 1,6cm, khoảng cách giữa các khuy phải may chặn ngầm với nẹp. - Nắp túi áo có dán nhám, mép nắp túi có cài bút. Quần: - Khuyết cạp cách đầu cạp 1cm nằm giữa bản to cạp. - Cửa quần có khóa
7	Quy định về là	<ul style="list-style-type: none"> - Bộ quần áo sản xuất xong được là ép trên bàn là hơi có nhiệt độ phù hợp với nguyên liệu. - Áo: là kỹ áo. - Quần: là rẽ dọc, giàng, là cạp quần và ly quần.
8	Quy định về màu	<ul style="list-style-type: none"> - Màu cam chủ đạo, màu phối là tím than. - Độ bền màu với ma sát (cấp): Đạt khô ≥ 4; Ướt: ≥ 4 - Độ bền màu giặt: đạt cấp: $\geq 4 - 5$ ở nhiệt độ (70 độ C x 45 phút).

		<ul style="list-style-type: none"> - Độ bền màu với mồ hôi, cấp: $\geq 4 - 5$ - Độ bền màu với ánh sáng: Thử trong 20 giờ, đạt cấp: $\geq 4 - 5$ - Màu sắc so với mẫu chuẩn: ≤ 1
9	Băng phản quang	<ul style="list-style-type: none"> - Màu trắng, bản rộng may trên áo tương đương 1,0 cm, thân trước may trên gáy nắp túi áo ngực trên logo 0,5cm, may nhọn hình chữ V ngược từ nếp vào sát nách trái, phải. - Yêu cầu kỹ thuật: Cấu tạo gồm các vi cầu thủy tinh hiệu suất cao lộ thiên liên kết với lớp nền vải bền chắc (100% polyester). <p>Được sản xuất theo hệ thống quản lý chất lượng ISO 9001.</p> <p>Được chứng nhận OEKO-TEX® Standard 100, Class 1.</p> <p>Vật liệu phản quang vượt mức yêu cầu độ sáng cao nhất của ISO 20471, chịu được:</p> <ul style="list-style-type: none"> 50 chu kỳ giặt công nghiệp theo ISO 15797. 100 chu kỳ giặt gia dụng 60°C theo ISO 6330. 50 chu kỳ giặt khô theo ISO 3175-2.

2. Giày bảo hộ

Hạng mục số	Tên hàng hóa/dịch vụ liên quan	Thông số kỹ thuật và các tiêu chuẩn
1	Năng lực nhà sản xuất/phân phối	<ul style="list-style-type: none"> - Đối với nhà cung cấp là nhà nhập khẩu trực tiếp: Sản phẩm phải có đầy đủ CO, CQ, giấy chứng nhận hợp quy, giấy kết quả thử nghiệm của cơ quan chức năng có thẩm quyền cấp (bản test phải đạt yêu cầu các chỉ tiêu: Bảo vệ phần mũi, độ bền va đập, độ bền chống ăn mòn, độ bền đế, yêu cầu ergonomi, xác định lực đâm xuyên,... theo tiêu chuẩn quốc gia). - Đối với nhà cung cấp không trực tiếp nhập khẩu: Phải có giấy phép bán hàng của nhà nhập khẩu cho phép sử dụng hàng hóa để cung cấp; Sản phẩm phải có đầy đủ CO, CQ, giấy chứng nhận hợp quy, giấy kết quả thử nghiệm của cơ quan chức năng có thẩm quyền cấp (bản test phải đạt yêu cầu các chỉ tiêu: Bảo vệ phần mũi, độ bền va đập, độ bền chống ăn mòn, độ

		bền để, yêu cầu ergonomi, xác định lực đâm xuyên... theo tiêu chuẩn quốc gia).
2	Yêu cầu kỹ thuật	<ul style="list-style-type: none"> - Chất liệu: Da - Đế giày: PU đúc tránh tình trạng tách đế, gót gia cố tránh tình trạng gãy gót - Mũi giày: cấu tạo Thép - Đế lót thép chống đâm xuyên. - Lót trong mềm mại, không kích ứng da, đạt chứng nhận DGUV BGR 191 - Công dụng: chống đinh, chống dầu trơn trượt, chống đập. - Khả năng chống va đập của mũi Thép với lực gây sóc 200Jun: $\geq 17\text{Mm}$ - Độ bền nén với lực nén 1500kg: $\geq 16\text{Mm}$. - Khả năng chịu lực đâm xuyên lên tới 1100N - Cấp độ bảo vệ : S3 - Chống trơn trượt các loại bề mặt thép và bề mặt gốm - Khả năng chống sóc phần đế giày/ độ hấp thụ năng lượng vùng gót: $>17\text{ jun}$. - Phía trên da không thấm nước. Độ thấm nước của vaper: $\geq 1.5\text{Mg/m}^2/\text{giờ}$. - Khả năng chống nước tốt. Hệ số thấm: $\geq 20\text{Mg/cm}^2$. - Khả năng chống mài mòn đế trong: $>400\text{Cycles}$. - Khả năng chống mài mòn đế ngoài: $< 250\text{Mm}^3$. - Khả năng chống tĩnh điện: 125MegaOhm - Đạt tiêu chuẩn: TCVN 7651, 7652, ASTM F2413:2018, EN ISO 20345:2011

3. Thất lung

Hạng mục số	Tên hàng hóa/dịch vụ liên quan	Thông số kỹ thuật và các tiêu chuẩn
1	Năng lực nhà sản xuất/cung cấp	<ul style="list-style-type: none"> - Có giấy chứng nhận quản lý chất lượng ISO 9001, giấy chứng nhận hợp quy phù hợp với quy chuẩn kỹ thuật Quốc gia QCVN 23: 2014/BLĐTBXH của nhà sản xuất hàng hóa do Cơ quan có thẩm quyền cấp đúng với hàng hóa cung cấp cho gói thầu và còn hiệu lực đến thời điểm đóng thầu. - Có giấy phép bán hàng của nhà sản xuất đối với nhà cung cấp không phải là nhà sản xuất trực tiếp.
2	Mô tả sản phẩm	- Dây đai màu đen bản rộng 50 mm, dài 1,23m; gồm 3 lớp: dây dù 50 mm màu đen

		bên ngoài, bên trong là lót nhựa màu đen, lớp ngoài cùng là nhám dính trơn màu đen, xung quanh có viền đen bản 2cm. - Dây gồm 1 khóa còng cua, 2 đĩa để hãm và 2 đầu 2 nhám dính.
3	Yêu cầu về kỹ thuật	- Chất liệu dây: Polyester bản rộng 50 mm Sản phẩm phải đạt được các thông số thử nghiệm sau: - Thử tải dây thắt lưng ngoài: $\geq 2000\text{kg}$.

4. Bộ quần áo mưa (hoặc áo mưa dạng khoác choàng dài)

Hạng mục số	Tên hàng hóa/dịch vụ liên quan	Thông số kỹ thuật và các tiêu chuẩn
1	Năng lực nhà sản xuất/cung cấp	<p>Đối với hàng nội địa, nhà cung cấp có giấy phép bán hàng bán hàng của nhà sản xuất, kèm theo thông số kỹ thuật chi tiết về kích cỡ và báo cáo kiểm tra vải chính của nhà sản xuất hoặc có giấy chứng nhận TCVN...</p> <p>Nguyên liệu sản xuất:</p> <ul style="list-style-type: none"> - Nguyên liệu vải áo mưa: Có báo cáo kiểm tra vải của nhà sản xuất (trong đó đảm bảo đạt các chỉ tiêu sau: sức bền chống bong rộp lớp vải, độ dẫn vải, sức chịu kéo rách ..., nguyên liệu có độ dày thành phẩm tối thiểu 0.23 mm). - Phụ liệu phản quang trắng: Đối với nguyên vật liệu phản quang: Hàng hóa nội địa yêu cầu có phiếu phân tích đánh giá theo tiêu chuẩn quốc gia của cơ quan có chức năng thẩm quyền cấp. Nguyên liệu ngoại nhập phải có đầy đủ CO, CQ và giấy chứng nhận an toàn dệt may của tổ chức quốc tế. <p>Yêu cầu kỹ thuật: Cấu tạo gồm các vi cầu thủy tinh hiệu suất cao lộ thiên liên kết với lớp nền vải bền chắc (100% polyester).</p> <p>Được sản xuất theo hệ thống quản lý chất lượng ISO 9001.</p> <p>Được chứng nhận OEKO-TEX® Standard 100, Class 1.</p>

		<p>Vật liệu phản quang vượt mức yêu cầu độ sáng cao nhất của ISO 20471, chịu được:</p> <p>50 chu kỳ giặt công nghiệp theo ISO 15797.</p> <p>100 chu kỳ giặt gia dụng 60°C theo ISO 6330.</p> <p>50 chu kỳ giặt khô theo ISO 3175-2.</p>
2	Yêu cầu kỹ thuật	<p>* Áo mưa choàng được sản xuất từ chất liệu vải dù bền, đẹp với độ bền tốt, chất liệu vải mềm mịn, đẹp mắt. Vải dù được gia công bằng cotton, polyester, nylon, tơ nhân tạo. Đây là loại vải sợi thoáng khí, bề mặt vải mịn, đẹp, có khả năng chống thấm nước tuyệt đối.</p> <p>- <u>Chất liệu vải</u>: Vải dù phủ PVC với độ dày 0.23mm.</p> <p>- <u>Màu sắc vải</u>: Màu cỏ úa. Ngực áo, mang cá tay, cầu vai có cúc cùng màu vải.</p> <p>- <u>Kích thước</u>: Đa dạng kích thước phù hợp với từng kiểu dáng người sử dụng, cụ thể gồm có 03 kích cỡ:</p> <p>+ <i>Phù hợp cân nặng 55 - 65 kg và chiều cao 1m55 - 1m66:</i></p> <p>Dài áo thân trước/thân sau (cm): 106/108</p> <p>Rộng ngang nách thân trước/nửa thân sau (cm): 36/28</p> <p>Dài tay (cm): 61</p> <p>Dài đai lưng (cm): 110</p> <p>+ <i>Phù hợp cân nặng 66 - 72 kg và chiều cao 1m66 - 1m70:</i></p> <p>Dài áo thân trước/thân sau (cm): 110/113</p> <p>Rộng ngang nách thân trước/nửa thân sau (cm): 38.5/29</p> <p>Dài tay (cm): 64</p> <p>Dài đai lưng (cm): 115</p> <p>+ <i>Phù hợp cân nặng 73 - 78 kg và chiều cao 1m70 - 1m76:</i></p> <p>Dài áo thân trước/thân sau (cm): 115/119</p> <p>Rộng ngang nách thân trước/nửa thân sau (cm): 40.5/30</p>

	<p>Dài tay (cm): 65</p> <p>Dài đai lưng (cm): 115</p> <p>- <u>Chi tiết phụ đi kèm:</u></p> <p>+ Mũ trùm đầu có thể tháo rời, mang lại sự tiện lợi và gọn nhẹ cho người sử dụng không cần phần mũ.</p> <p>+ 02 túi ở 2 bên hông (miệng túi nằm chéo) tiện lợi để đồ dùng cá nhân.</p> <p>+ Có khóa và đai lưng (đai lưng cùng màu với áo) quanh vùng bụng, mang lại sự chắc chắn và gọn gàng.</p> <p>+ Ngoài ra đi kèm là túi vải đựng áo, cùng màu với chất liệu áo. Mỗi áo măng tô được gấp gọn gàng, đựng trong đó.</p> <p>- Yêu cầu đối với phản quang:</p> <p>+ Dải phản quang với bản rộng 3 cm màu trắng trước ngực và sau lưng.</p> <p>- Yêu cầu kỹ thuật: Cấu tạo gồm các vi cầu thủy tinh hiệu suất cao lộ thiên liên kết với lớp nền vải bền chắc (100% polyester).</p> <p>Được sản xuất theo hệ thống quản lý chất lượng ISO 9001.</p> <p>Được chứng nhận OEKO-TEX® Standard 100, Class 1.</p> <p>Vật liệu phản quang vượt mức yêu cầu độ sáng cao nhất của ISO 20471, chịu được:</p> <p>50 chu kỳ giặt công nghiệp theo ISO 15797.</p> <p>100 chu kỳ giặt gia dụng 60°C theo ISO 6330.</p> <p>50 chu kỳ giặt khô theo ISO 3175-2.</p> <p>+ Phía sau lưng in dòng chữ: “CỨU NẠN HÀNG HẢI” màu trắng bằng chất liệu mực phản quang bền đẹp, không bong tróc.</p>
--	--

5. Ứng bảo hộ

Hạng mục số	Tên hàng hóa/dịch vụ liên quan	Thông số kỹ thuật và các tiêu chuẩn
1	Năng lực nhà sản xuất/cung cấp	<p>Đối với hàng nội địa, nhà cung cấp có giấy phép bán hàng của nhà sản xuất, hàng hóa có giấy chứng nhận quản lý chất lượng 9001:2015 của cơ quan chức năng có thẩm quyền, hàng hóa có giấy kết quả thử nghiệm chống dầu mỡ theo phương pháp thử TCVN 7545:2005.</p> <p>Đối với hàng nhập khẩu, phải có đầy đủ CO, CQ</p>
2	Yêu cầu kỹ thuật	<p>* Ứng bảo hộ có khả năng:</p> <ul style="list-style-type: none">- Chống axit/bazo, chống dầu. Cụ thể ứng có thể ngâm trong H₂SO₄ 50%, và dầu trong 24 giờ, ở nhiệt độ 30 độ C.- Chống trơn trượt (theo tiêu chuẩn SRA).- Thường được sử dụng trong môi trường ẩm ướt, hóa chất lỏng, bùn lầy,...- Đạt tiêu chuẩn kiểm nghiệm chất lượng của Trung Tâm An Toàn Lao Động thuộc Viện Khoa Học An Toàn và Vệ Sinh Lao Động theo TCVN 7545:2005. <p>*Chất liệu: Ứng được làm từ nhựa PVC tổng hợp</p> <p>*Kích cỡ: từ 39 đến 43</p>

6. Găng tay cao su

Hạng mục số	Tên hàng hóa/dịch vụ liên quan	Thông số kỹ thuật và các tiêu chuẩn
1	Năng lực nhà sản xuất/cung cấp	<p>- Đối với nhà cung cấp là nhà nhập khẩu trực tiếp: Sản phẩm phải có đầy đủ CO, CQ và giấy chứng nhận sản phẩm đạt tiêu chuẩn theo quy định (EU) 2016/425.</p> <p>- Đối với nhà cung cấp không trực tiếp nhập khẩu: Phải có giấy phép bán hàng của nhà nhập khẩu cho phép sử dụng hàng hóa để cung cấp; Sản phẩm phải có đầy đủ CO, CQ và giấy chứng nhận sản phẩm đạt tiêu chuẩn theo quy định (EU) 2016/425.</p>
2	Yêu cầu kỹ thuật	<p>- Găng tay bảo hộ lao động chất liệu cao su tổng hợp, chống dầu mỡ và sút nhẹ dùng trong công nghiệp và gia dụng (không cách điện) => Giúp bảo vệ vượt trội trước nhiều loại hóa chất bao gồm chất tẩy rửa mạnh, mỡ, dầu, hầu hết các dung môi và axit.</p> <p>- Chất liệu: Cao su tổng hợp Nitrile</p> <p>- Chất liệu lớp lót: Cotton thấm hút mồ hôi Không chứa protein latex.</p> <p>- Độ dài: 33cm</p> <p>- Độ dày: 0.38mm</p> <p>- Lòng bàn tay và các ngón tay có hoa văn mang lại độ bám tốt trong cả điều kiện ẩm ướt và khô ráo.</p> <p>- Đáp ứng được các tiêu chuẩn sau: + EN374-1: 2016 + EN374-5: 2016 + EN388:2016+A1:2018 + EN ISO 21420:2020</p>

7. Mũ nhựa bảo hộ

- Đối với hàng ngoại nhập:

+ Nhà cung cấp là nhà nhập khẩu trực tiếp:

Sản phẩm phải có đầy đủ CO, CQ, giấy chứng nhận hợp quy, giấy kết quả thử nghiệm của cơ quan có chức năng thẩm quyền cấp (bản test phải đạt yêu cầu các chỉ tiêu: độ bền, độ giảm chấn ở các điều kiện môi trường, độ bền đâm xuyên, độ bền cháy và cách điện theo tiêu chuẩn quốc gia).

+ Đối với nhà cung cấp không trực tiếp nhập khẩu:

Phải có giấy phép bán hàng của nhà nhập khẩu cho phép sử dụng hàng hóa để cung cấp; Sản phẩm phải có đầy đủ CO, CQ, giấy chứng nhận hợp quy, giấy kết quả thử nghiệm của cơ quan có chức năng thẩm quyền cấp (bản test phải đạt yêu cầu các chỉ tiêu: độ bền, độ giảm chấn ở các điều kiện môi trường, độ bền đâm xuyên, độ bền cháy và cách điện theo tiêu chuẩn quốc gia).

- Đối với hàng nội địa: Có giấy chứng nhận sản phẩm đáp ứng các yêu cầu theo quy định 2016/425/EU do tổ chức quốc tế cấp, giấy chứng nhận đánh giá phù hợp với quy chuẩn kỹ thuật quốc gia, có phiếu kết quả thử nghiệm đảm bảo yêu cầu kỹ thuật của cơ quan chức năng có thẩm quyền.

Mô tả sản phẩm:

Màu sắc: Trắng, chất liệu: nhựa ABS chống cháy, siêu nhẹ chịu lực tốt nhất, đặc biệt là ABS có tính năng vượt trội nhất, đảm bảo độ cứng dẻo, có độ bền đồng đều, không có gân lồi cục bộ và không có những chỗ cứng nhô lồi ở mặt trong. Bề mặt thân mũ nhẵn. Tất cả các đường mép nhẵn và uốn tròn. Mặt nghiêng mép mũ phía trước không cản trở việc đeo các loại kính.

- Có núm xoay điều chỉnh kích thước to nhỏ tùy theo người sử dụng.

- Mặt phía trước mũ phẳng để thuận tiện cho việc in logo của Công ty.

- Dây đeo cầm được nối lỏng từ khoảng 150B đến dưới 250N.

- Lót trán bằng chất liệu da có lót mút tạo độ êm khi đội cho người sử dụng, hạn chế những tổn thương nghiêm trọng bảo vệ người lao động.

- Trọng lượng: 377g

Yêu cầu về kỹ thuật:

- Mũ được làm bằng nhựa ABS chống cháy.

- Độ giảm chấn ở điều kiện +50 độ C, -10 độ C, điều kiện ẩm (theo yêu cầu của tiêu chuẩn TCVN 6407:1998) không bị hư hỏng dưới tác động của lực nhỏ hơn hoặc

bằng 5,0KN.

- Độ cách điện ở điện áp tối đa 18KV.
- Mũ có khả năng không bắt cháy sau 5s.
- Mũ có khả năng đạt độ bền đâm xuyên.

8. Kính bảo hộ lao động

Hạng mục số	Tên hàng hóa/dịch vụ liên quan	Thông số kỹ thuật và các tiêu chuẩn
1	Năng lực nhà sản xuất/phân phối	<ul style="list-style-type: none">- Đối với nhà cung cấp là nhà nhập khẩu trực tiếp: Sản phẩm phải có đầy đủ CO, CQ, giấy chứng nhận hợp chuẩn, có giấy chứng nhận kiểm định của tổ chức quốc tế.- Đối với nhà cung cấp không trực tiếp nhập khẩu: Phải có giấy phép bán hàng của nhà nhập khẩu cho phép sử dụng hàng hóa để cung cấp; Sản phẩm phải có đầy đủ CO, CQ, giấy chứng nhận hợp chuẩn, có giấy kết quả thử nghiệm theo phương pháp thử TCVN 5082:1990
2	Yêu cầu kỹ thuật	<ul style="list-style-type: none">- Chất liệu: Polycarbonat- Có khả năng chống bụi, chống tia UV; UB lên tới 99,99%- Mắt kính trong 0 độ chống lóa, lớp chống trầy xước Anti Scratch.- Đặc biệt, kính sử dụng công nghệ mới của UVEX với lớp Anti Fog có tác dụng chống đọng sương tuyệt đối.- Sản phẩm đạt tiêu chuẩn: CE EN166, ANSI Z87.1-2020

9. Găng tay bảo hộ lao động vải sợi

Hạng mục số	Tên hàng hóa/dịch vụ liên quan	Thông số kỹ thuật và các tiêu chuẩn
1	Năng lực nhà sản xuất/phân phối	<p>- Đối với nhà cung cấp là nhà nhập khẩu trực tiếp:</p> <p>Sản phẩm phải có đầy đủ CO, CQ, có giấy chứng nhận kiểm định của tổ chức quốc tế cũng như kèm theo hồ sơ kỹ thuật của nhà sản xuất theo quy định (EU) 2016/425.</p> <p>- Đối với nhà cung cấp không trực tiếp nhập khẩu:</p> <p>Phải có giấy phép bán hàng của nhà nhập khẩu cho phép sử dụng hàng hóa để cung cấp; Sản phẩm phải có đầy đủ CO, CQ, có giấy chứng nhận kiểm định của tổ chức quốc tế cũng như kèm theo hồ sơ kỹ thuật của nhà sản xuất theo quy định (EU) 2016/425.</p>

2	Yêu cầu kỹ thuật	<p>Mô tả:</p> <ul style="list-style-type: none"> - Găng tay được dệt bằng sợi polyester, có lớp phủ nitrile trong lòng bàn tay giúp chống dầu mỡ hiệu quả. - Màu sắc: Tối màu <p>Yêu cầu kỹ thuật: Găng tay sợi mềm mại, dễ thao tác. Găng tay đáp ứng được tiêu chuẩn EN ISO 21420:2020, EN 388:2016+A1:2018 (4121X):</p> <ul style="list-style-type: none"> + Chống mài mòn cấp độ 4/4 + Chống cắt cấp độ 1/5 + Chống rách cấp độ 3/4 + Chống đâm xuyên cấp độ 1/4 + Chống cắt theo tiêu chuẩn ISO 13997 <p>Ngoài ra, sản phẩm đáp ứng các yêu cầu thiết yếu của quy định về thiết bị bảo hộ cá nhân 2016/425</p> <p>Sản phẩm được thiết kế để chống lại các rủi ro cơ học như: chịu mài mòn, chống cắt, chống rách, chống đâm,...</p>
---	------------------	---

10. Tất chân

Chiều dài: 26-28cm

Chất liệu: tỷ lệ vải sợi cotton cao, đi kèm là acrylic, vải nylon và polyurethan tạo sự co giãn thoải mái.

Ưu điểm: Mềm mại, hút ẩm, và không gây kích ứng.

11. Áo khoác đồng phục mùa đông

- Hàng hóa được chào trong HSĐT được coi là hợp lệ khi có xuất xứ rõ ràng, hợp pháp. Giấy chứng nhận xuất xứ (CO), Giấy chứng nhận chất lượng (CQ) nếu là hàng nhập khẩu.

- Trường hợp nguyên liệu sản xuất trong nước:

+ Có giấy chứng nhận kết quả thử nghiệm vải của cơ quan có chức năng thẩm quyền cấp. Trong đó đảm bảo chỉ tiêu độ kháng thấm nước - phép thử áp lực thủy

tính (đã lão hóa nhiệt độ 70 C trong 168 giờ) (cmH₂O) > 2000 và các chỉ tiêu khác theo đúng yêu cầu kỹ thuật về nguyên liệu chính.

+ Đối với nguyên vật liệu phản quang:

Cấu tạo gồm các vi cầu thủy tinh hiệu suất cao lộ thiên liên kết với lớp nền vải bền chắc (100% polyester).

Được sản xuất theo hệ thống quản lý chất lượng ISO 9001.

Được chứng nhận OEKO-TEX® Standard 100, Class 1.

Vật liệu phản quang vượt mức yêu cầu độ sáng cao nhất của ISO 20471, chịu được: 50 chu kỳ giặt công nghiệp theo ISO 15797, 100 chu kỳ giặt gia dụng 60°C theo ISO 6330, 50 chu kỳ giặt khô theo ISO 3175-2.

- Nhà cung cấp (nếu không phải là nhà sản xuất nguyên liệu):

Phải có giấy phép bán hàng của nhà sản xuất hoặc đại lý phân phối nguyên liệu cho phép sử dụng nguyên liệu để sản xuất sản phẩm.

+ Trường hợp nhà thầu được xét trúng thầu và trao hợp đồng khi thực hiện gói thầu, thì nhà thầu phải tiến hành lấy số đo của từng người trước khi may (do là sản phẩm đặc thù sử dụng thường xuyên nên cần tính thoải mái, vừa vặn với người sử dụng); sản phẩm giao cho bên mời thầu phải ghi rõ số đo và tên người sử dụng/mã số để thuận tiện cho việc nghiệm thu và cấp phát sử dụng. Sau khi nghiệm thu, bàn giao có thể sửa chữa, khắc phục theo yêu cầu của bên sử dụng.

Hạng mục số	Tên hàng hóa/dịch vụ liên quan	Thông số kỹ thuật và các tiêu chuẩn
1	Hình dáng, màu sắc	- Áo khoác 2 lớp dài tay có mũ tháo rời, màu chủ đạo là màu cam phối màu tím than.
2	Yêu cầu chung về kỹ thuật may	Các đường may êm phẳng lại mũi trùng khít đảm bảo chắc chắn. Mật độ mũi chỉ may chắp 4 mũi/cm. Chỉ may chính 60/3 cùng màu vải may chính. Chỉ may phối 60/3 cùng màu vải phối. - Mũ: + Chắp sống mũ chính x2 + Mí sống mũ chính x2 + Chắp sống mũ lót x1

		<ul style="list-style-type: none"> + Chắp chính và lót mũ + Lồng dây chun tròn, chót chặn + Điều vành mũ + Tra khoá mũ - Cổ áo: <ul style="list-style-type: none"> + Dập oze cổ áo x4 + Chắp chi tiết cổ chính trong + Chắp 2 lá cổ - Tay chính: <ul style="list-style-type: none"> + May cá tay x2 + Dán nhám tay/cá tay x2 + Chắp phôi tay x4 + Chắp sườn tay x2 + Dán cá tay vào tay x2 + Điều cửa tay - Lót: <ul style="list-style-type: none"> + Tra tay lót x2 + Chắp vai con lót x2 + Chắp sườn lót tay x2 + Chắp sườn áo lót x2 - Thân trước chính <ul style="list-style-type: none"> + Tra khoá ngực x2 + Tra khoá sườn và chắp phôi x2 + Chắp phôi vai trước x2 + Đóng cúc 4 chi tiết nẹp áo - Thân sau chính <ul style="list-style-type: none"> + Chắp cầu vai x1 + May điều đường phản quang x1 - Hoàn chỉnh <ul style="list-style-type: none"> + Chắp thân trước và thân sau
--	--	---

		<ul style="list-style-type: none"> + Chắp thân vào cổ, tra khoá cổ áo + Tra nẹp áo + Tra khoá nẹp, chặn khoá nẹp + Đóng oze, chốt chặn gấu áo + Tra gấu & mí gấu & lộn đầu gấu + Điều gấu - May kỹ thuật cao theo tiêu chuẩn xuất khẩu. - Bọc đường may bên trong. - Áo nam cổ bẻ , khuy bấm kết hợp với 04 túi kéo khóa tạo sự tiện lợi và chắc chắn để lưu trữ đồ dùng cá nhân, bao gồm: <ul style="list-style-type: none"> +1 cặp túi đối xứng ở 2 bên hông +1 cặp túi đối xứng ở trước ngực, gần nẹp - Mũ chùm đầu có thể tháo rời, có dây dù, khóa điều chỉnh kích thước của mũ cho vừa vặn với khuôn mặt. - Có logo được may trên ngực áo - Dòng chữ: “CỨU NẠN HÀNG HẢI” màu trắng được in sau lưng theo tỷ lệ cân đối và bằng chất liệu mực phản quang. - Dải phản quang màu trắng được may sau lưng với bản rộng 2.5cm.
3	Yêu cầu kỹ thuật nguyên liệu chính (vải gió màu cam)	<p>Chất liệu vải gió màu cam không thấm nước, 100% Polyeste</p> <ul style="list-style-type: none"> - Độ lệch màu so với Pantone 17-1349 TCX: 2 - Độ bền màu ánh sáng nhân tạo - Đèn xenon sau 72 giờ chiếu sáng: 4 - Độ bền mồ hôi cấp độ 4 - 5 - Độ bền màu giặt cấp độ 4 - 5 - Độ bền màu ma sát cấp độ 4 – 5

		- Độ kháng thấm nước - phép thử áp lực thủy tĩnh (đã lão hóa nhiệt độ 70 C trong 168 giờ) (cmH ₂ O) > 2000.
4	Băng phản quang	<p>- Màu trắng, bản rộng may trên áo tương đương 2,5 cm trên thân sau vị trí ngang lưng.</p> <p>- Yêu cầu kỹ thuật:</p> <p>Cấu tạo gồm các vi cầu thủy tinh hiệu suất cao lộ thiên liên kết với lớp nền vải bền chắc (100% polyester).</p> <p>Được sản xuất theo hệ thống quản lý chất lượng ISO 9001.</p> <p>Được chứng nhận OEKO-TEX® Standard 100, Class 1.</p> <p>Vật liệu phản quang vượt mức yêu cầu độ sáng cao nhất của ISO 20471, chịu được:</p> <p>50 chu kỳ giặt công nghiệp theo ISO 15797.</p> <p>100 chu kỳ giặt gia dụng 60°C theo ISO 6330.</p> <p>50 chu kỳ giặt khô theo ISO 3175-2.</p>

1.3. Các yêu cầu khác:

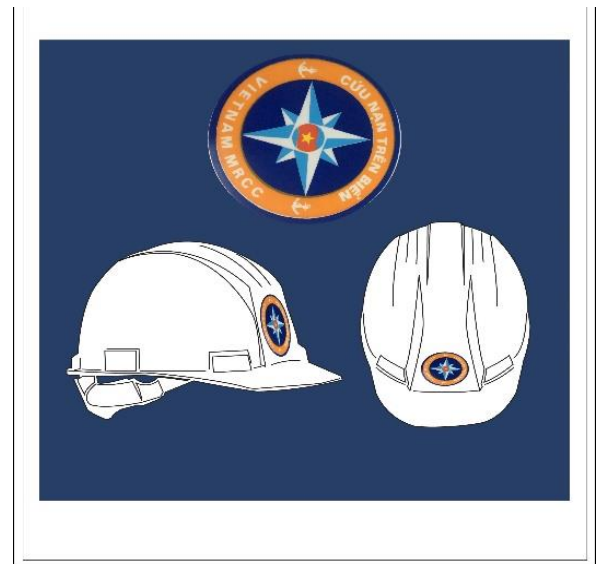
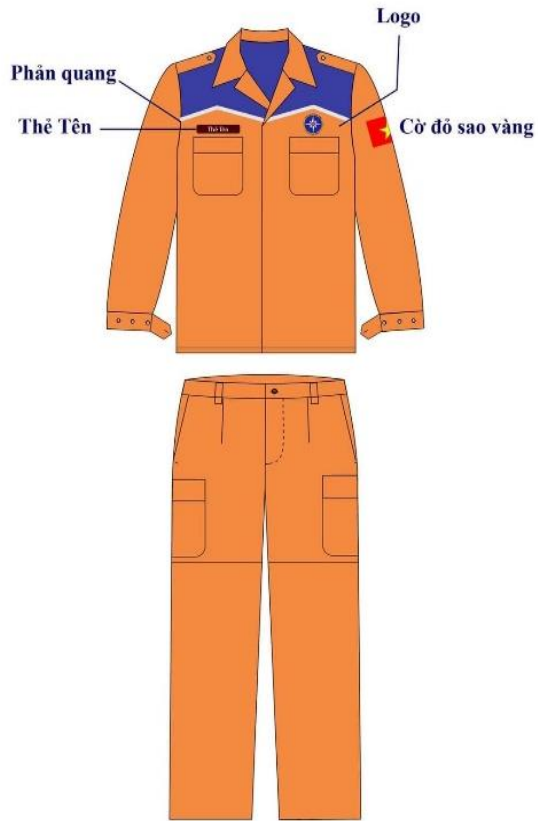
- Bảng liệt kê chi tiết danh mục hàng hóa phù hợp với yêu cầu về phạm vi cung cấp của gói thầu;

- Nhà thầu phải cung cấp model, nhãn mác hàng hoá, tài liệu catalogues kỹ thuật có hình ảnh của hàng hoá tham gia chào thầu.

- Trường hợp nhà thầu đáp ứng tất cả các yêu cầu của E-HSMT nếu cần thiết Chủ đầu tư sẽ yêu cầu thương thảo hợp đồng và cung cấp một số lượng hàng mẫu để chứng minh hàng hóa đáp ứng yêu cầu kỹ thuật của E-HSMT.

Mục 2. Bản vẽ: Không có

Hình mẫu bảo hộ lao động



DÂY LƯNG THUYỀN VIÊN
TT PHỐI HỢP TÌM KIẾM CỨU NẠN HÀNG HẢI





Mục 3. Kiểm tra và thử nghiệm

Kiểm tra và thử nghiệm hàng hóa trước khi giao hàng và nhận hàng như sau:

- Trong quá trình nghiệm thu, nếu kết quả thử nghiệm hàng hóa được cung cấp không đáp ứng yêu cầu quy định trong Tiêu chuẩn kỹ thuật, Chủ đầu tư có thể từ chối toàn bộ các hạng mục hàng hóa và Nhà thầu phải thay thế miễn phí các hàng hóa bị từ chối hoặc thực hiện miễn phí các thay thế cần thiết để đáp ứng các yêu cầu về tiêu chuẩn. Trong trường hợp sai khác hoặc không phù hợp, Nhà

thầu phải chịu trách nhiệm cung cấp, thay thế các hàng hóa lỗi trong vòng 02 tuần sau khi nhận được thông báo từ Chủ đầu tư trên cơ sở địa điểm giao hàng, bao gồm thuế nhập khẩu, phí kiểm tra và thử nghiệm và các chi phí liên quan cho việc thay thế, đổi hàng, chi phí do nhà thầu chịu. Chủ đầu tư sẽ trả lại các hàng hóa không phù hợp theo yêu cầu của nhà cung cấp và chi phí do Nhà thầu chịu trên cơ sở giá giao tại Kho của Chủ đầu tư. Chi phí cho việc nghiệm thu, chứng kiến, thử nghiệm sẽ do nhà thầu chịu.

- Chủ đầu tư trước khi tiến hành nhận hàng hóa từ nhà cung cấp, sẽ tiến hành kiểm tra thử nghiệm một số các hạng mục cơ bản.

- Nhà thầu phải phối hợp để thực hiện kiểm tra thêm các hạng mục khác theo các yêu cầu kỹ thuật của hợp đồng.