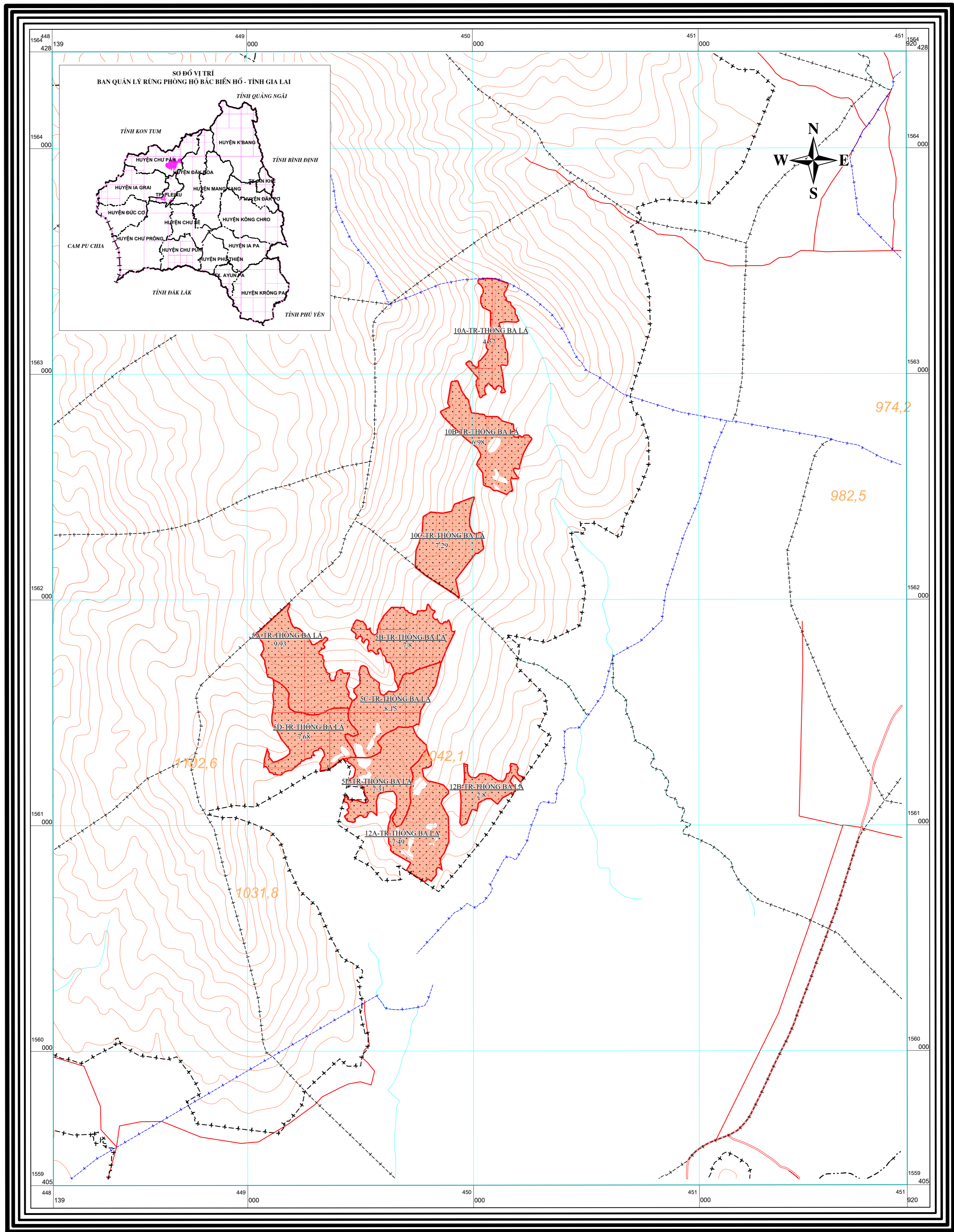


BẢN ĐỒ THIẾT KẾ TRỒNG RỪNG NĂM 2026
BAN QUẢN LÝ RỪNG PHÒNG HỘ BẮC BIỂN HỒ - XÃ BIỂN HỒ - TỈNH GIA LAI
(Từ nguồn vốn Trồng rừng thay thế)



Tài liệu xây dựng bản đồ:
 * Bản đồ được xây dựng từ bản đồ địa hình rừng theo Quyết định số 106/QĐ-UBND ngày 25/02/2025 của UBND tỉnh về việc phê duyệt kế hoạch thực địa thiết kế rừng và công bố hiện trạng rừng năm 2024 trên địa bàn tỉnh Gia Lai
 * Hệ tọa độ VN2000, kinh tuyến trung 108 độ 30 phút, múi 3 độ.

TỶ LỆ 1 : 10000

1 cm trên bản đồ bằng 100 ngoài thực địa



* Cơ quan xây dựng bản đồ:
 * Công ty TNHH Lâm sinh CNC
 * Điện thoại: 0432.352.1111 - năm đến tháng năm
 * Hoàn thành: Tháng năm

CHÚ DẪN		HIỆN TRẠNG RỪNG VÀ SỬ DỤNG ĐẤT	
	Ranh giới quốc gia		Trồng rừng trên đất mới
	Ranh giới tỉnh		Đường băng cản lửa
	Ranh giới huyện		Ranh giới lô
	Ranh giới xã		
	Ranh giới tiểu khu		
	Ranh giới tiểu khoảnh		
	Sông suối, ao hồ		
	Đường nhựa, bê tông		
	Đường đất lớn		
	Đường bình độ		
	Ủy ban huyện, Ủy ban xã		
	Số hiệu tiểu khu, khoảnh		
	Trường học, Trạm y tế		
	Điểm độ cao		
	Thôn 5		
	Tên thôn, bản		
	5-TR-Thông ba là Tên lô-TR-Tên loại cây trồng		
	46,55		Diện tích

CÔNG TY TNHH LÂM SINH CNC GIÁM ĐỐC <i>Võ Đức Hậu</i>	BAN QUẢN LÝ RỪNG PHÒNG HỘ BẮC BIỂN HỒ GIÁM ĐỐC Nguyễn Tất Thành
Ngày 12 tháng 11 năm 2026	Ngày 12 tháng 11 năm 2026