

CỘNG HÒA XÃ HỘI CHỦ NGHĨA VIỆT NAM

Độc Lập- Tự do- Hạnh phúc



CÔNG TY TNHH TV&XD NAM PHAN

ĐÃ THẨM TRA

Theo văn bản số: 000/01/2026/TT - NP

Ngày/tháng/năm: 18/05/2026

Ký tên:

Nguyễn Quốc Vũ

HỒ SƠ THIẾT KẾ THI CÔNG
CHƯƠNG TRÌNH NGHỆ THUẬT TUẦN LỄ ÂM NHẠC QUỐC TẾ HUẾ 2026
HẠNG MỤC: HỆ THỐNG SÂN KHẤU
ĐỊA ĐIỂM: THÀNH PHỐ HUẾ

TRUNG TÂM BẢO TỒN DI TÍCH CỔ ĐÔ HUẾ

ĐỊA CHỈ: 33 TỐNG DUY TÂN – TP HUẾ

TEL: 02343.523.237 FAX: 02343. 526.083

HUẾ 05/2026

CÔNG TY TNHH TV&XD NAM PHAN
ĐÃ THẨM TRA
Theo văn bản số: 0006/2026/TT - NP
Ngày/tháng/năm: 18/05/2026
Ký tên:

Nguyễn Quốc Vũ

HỒ SƠ THIẾT KẾ THI CÔNG
CHƯƠNG TRÌNH NGHỆ THUẬT TUẦN LỄ ÂM NHẠC QUỐC TẾ HUẾ 2026
HẠNG MỤC: HỆ THỐNG SÂN KHẤU
ĐỊA ĐIỂM: THÀNH PHỐ HUẾ

CHỦ ĐẦU TƯ
TRUNG TÂM BẢO TỒN DI TÍCH CỔ ĐÔ HUẾ
GIÁM ĐỐC



Hoàng Việt Trung

Hoàng Việt Trung

ĐƠN VỊ TƯ VẤN
BAN TƯ VẤN BẢO TỒN DI TÍCH HUẾ
KT. GIÁM ĐỐC



Nguyễn Lê Hữu Duy

PHÓ GIÁM ĐỐC
Nguyễn Lê Hữu Duy

THUYẾT MINH: CHƯƠNG TRÌNH TUẦN LỄ ÂM NHẠC QUỐC TẾ HUẾ 2026

1. GIỚI THIỆU CHUNG:

1.1. Chương trình Tuần Lễ Âm Nhạc Quốc Tế Huế 2026.

1.2. Địa điểm: thành phố Huế

1.3. Chủ đầu tư: Trung tâm Bảo tồn Di tích Cố đô Huế.

1.4. Đơn vị tư vấn lập Thiết kế bản vẽ thi công: Ban tư vấn Bảo tồn Di tích Huế
- Trung tâm Bảo tồn Di tích Cố đô Huế.

2. TỔNG QUAN:

Căn cứ Nghị quyết số 54-NQ/TW ngày 10/12/2019 của Bộ Chính trị về xây dựng và phát triển tỉnh Thừa Thiên Huế đến năm 2030, tầm nhìn đến năm 2045;

Căn cứ Quyết định số 143/QĐ-TTg ngày 30/8/2007 của Thủ tướng Chính phủ về việc phê duyệt Đề án xây dựng thành phố Huế, thành phố Festival của Việt Nam;

Quán triệt Nghị quyết số 04-NQ/TU ngày 24/5/2021 của Hội nghị lần thứ ba Ban Chấp hành Đảng bộ tỉnh Khóa XVI về xây dựng Thừa Thiên Huế xứng tầm là một trong những trung tâm lớn, đặc sắc của cả nước, khu vực Đông Nam Á về văn hóa, du lịch giai đoạn 2021 - 2025 và tầm nhìn đến năm 2030;

Thực hiện Kết luận số 362-KL/TU ngày 22/12/2021 của Ban Thường vụ Tỉnh ủy về Đề án Festival Bốn mùa;

Căn cứ Quyết định số 3480/QĐ-UBND ngày 29/12/2021 của Chủ tịch Ủy ban nhân dân tỉnh về việc phê duyệt Đề án Festival Bốn mùa;

3. MỤC TIÊU:

Tổ chức chuỗi các hoạt động lễ hội trải dài trong năm nhằm tôn vinh quảng bá những giá trị đặc sắc của văn hóa Huế và văn hóa Việt Nam, khai thác thế mạnh về danh thắng, các loại hình lễ hội, du lịch tâm linh, thu hút du khách.

Góp phần thúc đẩy phát triển kinh tế - xã hội, để Thành phố Huế thực sự trở thành Thành phố Festival đặc trưng của Việt Nam.

4. NỘI DUNG NGHỆ THUẬT:

Tuần lễ Festival Nghệ thuật Quốc tế Huế 2026 với chủ đề “Di sản văn hóa với hội nhập và phát triển” sẽ diễn ra từ ngày 13/06 đến ngày 18/06/2026, kéo dài trong 6 ngày tại thành phố Huế. Đây là sự kiện trọng điểm và được xem là điểm nhấn nổi bật nhất của Lễ hội mùa Hạ trong khuôn khổ Festival Huế 2026 – chuỗi lễ hội bốn mùa được tổ chức xuyên suốt trong năm nhằm tôn vinh giá trị văn hóa, lịch sử và nghệ thuật đặc sắc của vùng đất cố đô.

Festival Nghệ thuật Quốc tế Huế 2026 hứa hẹn mang đến cho người dân và du khách không gian văn hóa – nghệ thuật đa sắc màu với hàng loạt chương trình biểu diễn nghệ thuật chuyên sâu, các đêm nhạc quốc tế đặc sắc, hoạt động giao lưu văn hóa cùng những màn trình diễn ánh sáng hiện đại kết hợp với không gian di sản độc đáo của Huế. Đặc biệt, chương trình khai mạc sẽ được tổ chức kết hợp với không gian nghệ thuật “Hoàng cung Huyền Dạ”, tạo nên trải nghiệm huyền ảo và ấn tượng giữa lòng Đại Nội về đêm.

Bên cạnh đó, lễ hội còn giới thiệu nhiều hoạt động trải nghiệm di sản văn hóa về đêm, tái hiện nét đẹp cung đình và đời sống văn hóa truyền thống Huế thông qua các nghi lễ cổ truyền, trình diễn nghệ thuật dân gian và các hoạt động cộng đồng đặc sắc. Các hoạt động trong mùa Hạ sẽ diễn ra sôi động xuyên suốt tháng 5 và tháng 6, góp phần tạo nên bầu không khí lễ hội rộn ràng tại cố đô.

Với sự quy tụ của nhiều đoàn nghệ thuật trong nước và quốc tế, Tuần lễ Festival Nghệ thuật Quốc tế Huế 2026 không chỉ là dịp quảng bá hình ảnh Huế – thành phố di sản văn hóa của Việt Nam, mà còn là cầu nối giao lưu văn hóa, thúc đẩy hội nhập và phát triển du lịch bền vững, đưa Huế trở thành điểm đến hấp dẫn trên bản đồ lễ hội quốc tế.

5. KẾ HOẠCH TỔ CHỨC:

Ủy ban nhân dân thành phố Huế ban hành Kế hoạch tổ chức các hoạt động Festival Huế 2026 gắn với định hướng Festival Bốn mùa với các nội dung như sau:

Năm 2026 là năm định kỳ tổ chức Festival nghệ thuật quốc tế Huế 2026. Vì vậy, sự kiện này sẽ là điểm nhấn quan trọng trong chuỗi các hoạt động diễn ra trong năm.

1. Chủ đề: “Di sản Văn hóa với hội nhập và phát triển”
2. Thời gian tổ chức: Festival Huế 2026 được tổ chức với chuỗi hoạt động liên tục, kéo dài trong suốt năm, mở đầu bằng Chương trình Công bố Festival Huế 2026 và tái hiện Lễ Ban Sóc vào ngày 01/01/2026 và kết thúc bằng Chương trình Countdown – Chào năm mới 2027 vào ngày 31/12/2026. Điểm nhấn là Chương trình Khai mạc Festival Quốc tế Huế 2026 gắn với Hoàng cung Huyền Dạ và Tuần lễ Festival Nghệ thuật Quốc tế Huế 2026 diễn ra từ ngày 13/6 đến 18/6/2026.

- 2.1. Lễ hội mùa Xuân “Xuân Cố đô” (tháng 01 - 3):
Lễ hội Mùa Xuân trải dài suốt 3 tháng đầu năm, bao gồm các lễ hội cung đình, lễ hội truyền thống, lễ hội dân gian đặc thù, với điểm nhấn là Chương trình Công bố Festival Huế 2026 và Tái hiện Lễ Ban Sóc cùng nhiều hoạt động Tết cung đình và dân gian vô cùng phong phú, độc đáo với những tập tục đón Tết, những không gian văn hóa Tết truyền

thống, cùng với các hoạt động vui chơi giải trí ngày xuân của Kinh đô Huế xưa kết hợp kỷ niệm Ngày Giải phóng Huế.

2.2. Lễ hội mùa Hạ “Kinh thành tỏa sáng” (tháng 4 – 6):

Lễ hội mùa Hạ với điểm nhấn là chương trình Khai mạc Festival quốc tế Huế 2026 và Hoàng cung Huyền Dạ cùng Tuần lễ Festival nghệ thuật quốc tế Huế 2026 (diễn ra từ ngày 13/6 đến 18/6/2026).

2.3. Lễ hội mùa Thu “Huế vào thu” (tháng 7 – 9):

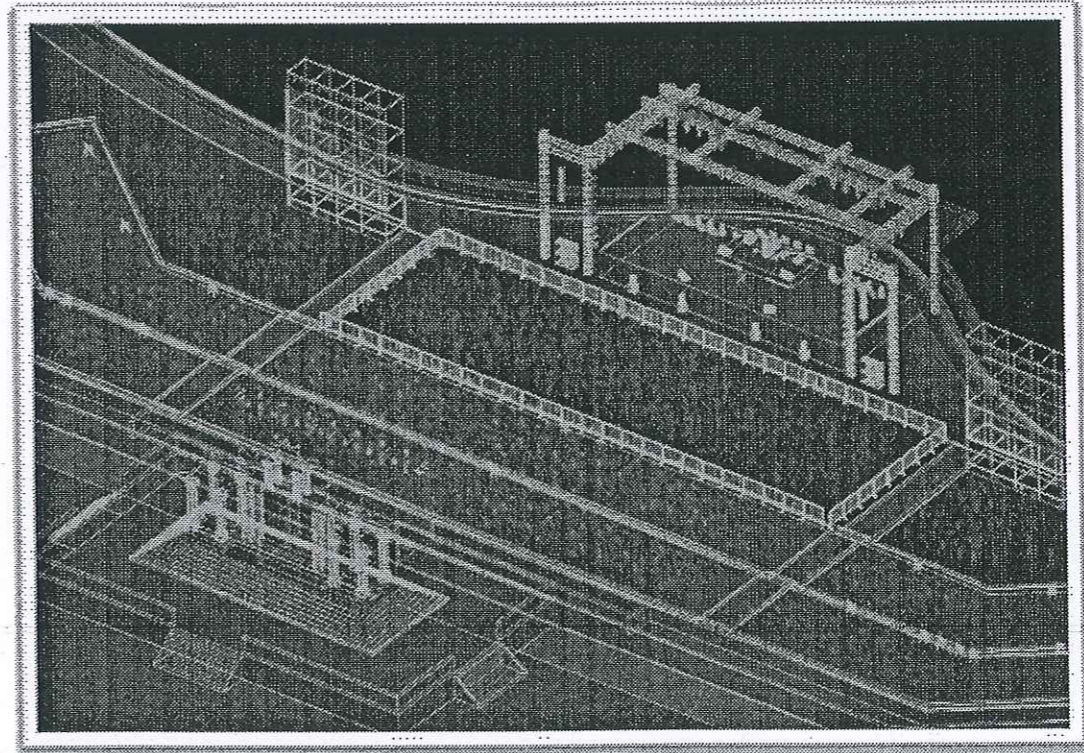
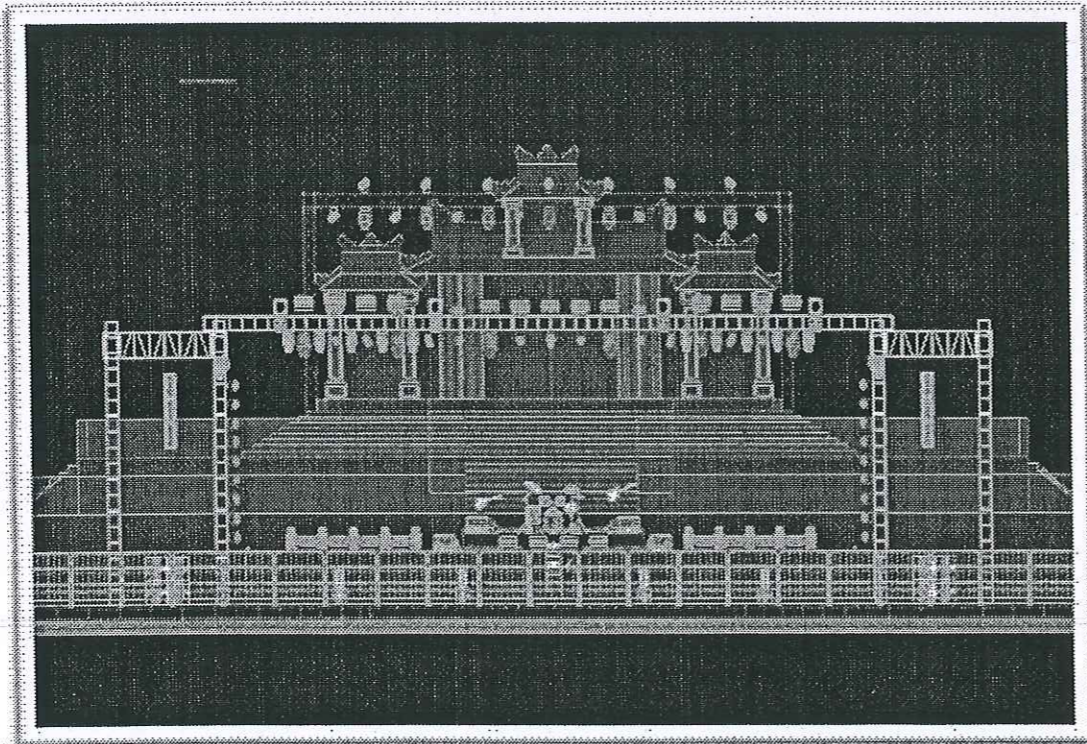
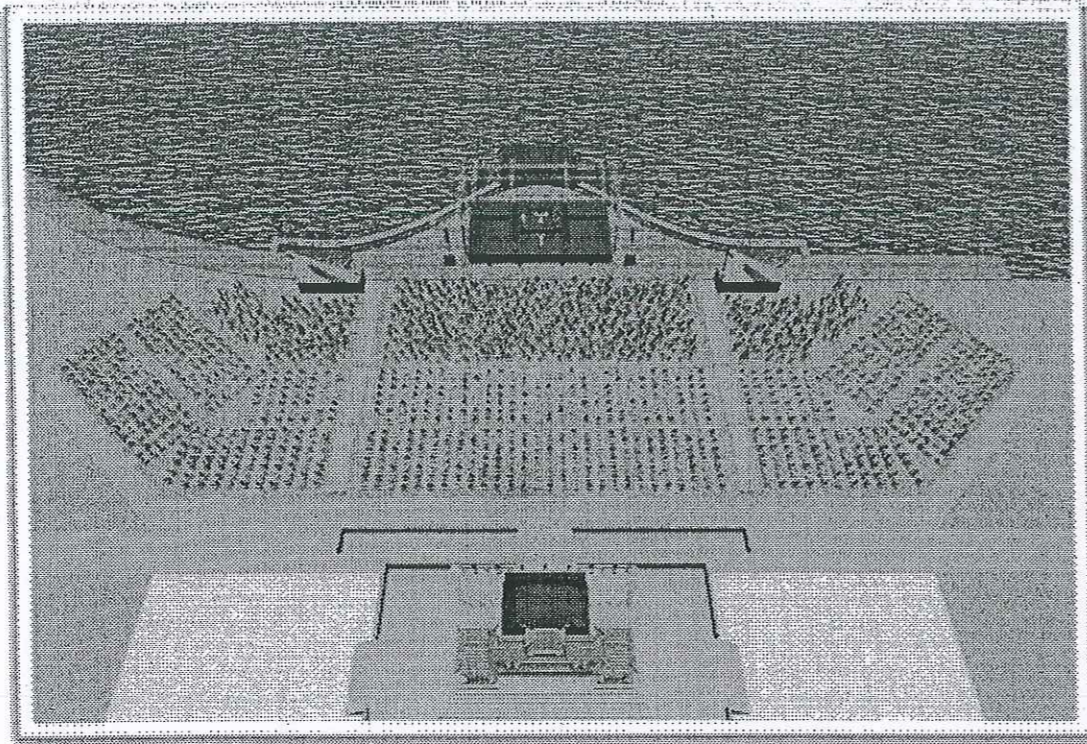
Với điểm nhấn là các hoạt động vui Tết Trung Thu như Chương trình Trung Thu Huế 2026, Chương trình Quảng diễn Lân – Sư – Rồng và Rước đèn Trung Thu...

2.4. Lễ hội mùa Đông “Mùa Đông xứ Huế” (tháng 10 – 12):

Lễ hội Mùa Đông xứ Huế sẽ tổ chức một số hoạt động lễ hội mới tạo cho không khí mùa đông xứ Huế sôi động, ấm áp hơn, đồng thời tạo ra các loại hình vui chơi, giải trí cho du khách thưởng ngoạn trong thời gian lưu lại Cố đô Huế với điểm nhấn là Chương trình Âm nhạc Trịnh Công Sơn và Countdown chào năm mới 2027.

2.5. Khung chương trình các hoạt động lễ hội:

(Tại Phụ lục các chương trình, hoạt động chính Festival Huế 2026 ban hành kèm theo Kế hoạch này.)



DANH MỤC BẢN VẼ

CHƯƠNG TRÌNH NGHỆ THUẬT TUẦN LỄ ÂM NHẠC QUỐC TẾ HUẾ 2026 HẠNG MỤC: HỆ THỐNG SÂN KHẤU

STT	TÊN BẢN VẼ	KÝ HIỆU
	BẢN VẼ KỸ THUẬT	
1	MẶT BẰNG TỔNG THỂ VỊ TRÍ SÂN KHẤU	KT-01
2	MẶT BẰNG TỔNG THỂ SÂN KHẤU - KHÁN ĐÀI	KT-02
3	MẶT BẰNG PHÂN KHU CHỨC NĂNG SÂN KHẤU - KHÁN ĐÀI	KT-03
4	MẶT BẰNG HỆ THỐNG CỌC LY TÂM D400	KT-04
5	MẶT CẮT A-A KHU VỰC SÂN KHẤU- SÀN KỸ THUẬT	KT-05
6	MẶT CẮT KHU VỰC SÂN KHẤU- SÀN KỸ THUẬT	KT-06
7	CHI TIẾT SÂN KHẤU CƠ BẢN	KT-07
8	MẶT CẮT SÂN KHẤU CƠ BẢN	KT-08
9	MẶT BẰNG BỐ TRÍ HỆ KHUNG XƯƠNG THÉP HỘP 40X80X1.4 TRÊN ĐẦU CỌC CỪ LARSEN	KT-09
10	CHI TIẾT LIÊN KẾT ĐẦU CỘT ĐIỀN HÌNH VÀ HỆ SÀN THÉP HỘP TRÊN ĐẦU CỌC CỪ LARSEN KÍCH THƯỚC A 2000x2000	KT-10
11	MẶT BẰNG BỐ TRÍ ĐIỀN HÌNH HỆ KHUNG XƯƠNG THÉP HỘP 40X80X1.4 TRÊN ĐẦU CỌC CỪ LAYER TRUCK	KT-11
12	CHI TIẾT LIÊN KẾT ĐẦU CỘT ĐIỀN HÌNH VÀ HỆ SÀN THÉP HỘP TRÊN ĐẦU CỌC CỪ LARSEN KÍCH THƯỚC A 1500x1500 KHU VỰC KHUNG LAYER TRUCK	KT-12
13	MẶT BẰNG BỐ TRÍ HỆ KHUNG XƯƠNG THÉP HỘP 40X80X1.4 TRÊN ĐẦU CỌC LY TÂM	KT-13
14	CHI TIẾT LIÊN KẾT ĐẦU CỘT ĐIỀN HÌNH VÀ HỆ SÀN THÉP HỘP TRÊN ĐẦU CỌC LY TÂM D400	KT-14
15	MẶT ĐÚNG CẦU PHẠO ĐƯỜNG THOÁT HIỂM + KỸ THUẬT	KT-15
16	MẶT CẮT CẦU PHẠO ĐƯỜNG THOÁT HIỂM + KỸ THUẬT	KT-16

TRUNG TÂM BẢO TỒN DI TÍCH CỔ ĐÔ HUẾ
BAN TƯ VẤN BẢO TỒN DI TÍCH HUẾ
ĐỊA CHỈ: 33 TÓNG DUY TÂN - TP. HUẾ



BẢN VẼ KỸ THUẬT

CHƯƠNG TRÌNH TUẦN LỄ ÂM NHẠC QUỐC TẾ HUẾ 2026
HẠNG MỤC: HỆ THỐNG SÂN KHẤU

ĐỊA ĐIỂM XÂY DỰNG:
THÀNH PHỐ HUẾ

HUẾ 2026

CÔNG TY TNHH TV&XD NAM PHAN

ĐÃ THẨM TRA

Theo văn bản số: 0006/2026/TT-NP

Ngày/tháng/năm: 18/05/2026

Ký tên:

Nguyễn Quốc Vũ



CHỦ ĐẦU TƯ

TRUNG TÂM BẢO TỒN
DI TÍCH CỔ ĐỒ HUẾ

ĐC: 33 TÔNG DUY TÂN - TP. HUẾ

ĐƠN VỊ THIẾT KẾ

BAN TƯ VẤN
BẢO TỒN DI TÍCH HUẾ

CHƯƠNG TRÌNH

TUẦN LỄ ÂM NHẠC QUỐC TẾ
HUẾ 2026

HẠNG MỤC:

HỆ THỐNG SÂN KHẤU

CHỦ TRƯỞNG THIẾT KẾ: ThS. KTS. NGÔ QUANG ĐỨC

CHỦ TRÌ THIẾT KẾ:

KTS. TRINH. Q. TRƯỜNG

QUẢN LÝ KỸ THUẬT

ThS. Ks. DƯƠNG NHẬT AN

THIẾT KẾ VẼ:

KTS. TRẦN THỊ NGỌC HÀ

TÊN BẢN VẼ

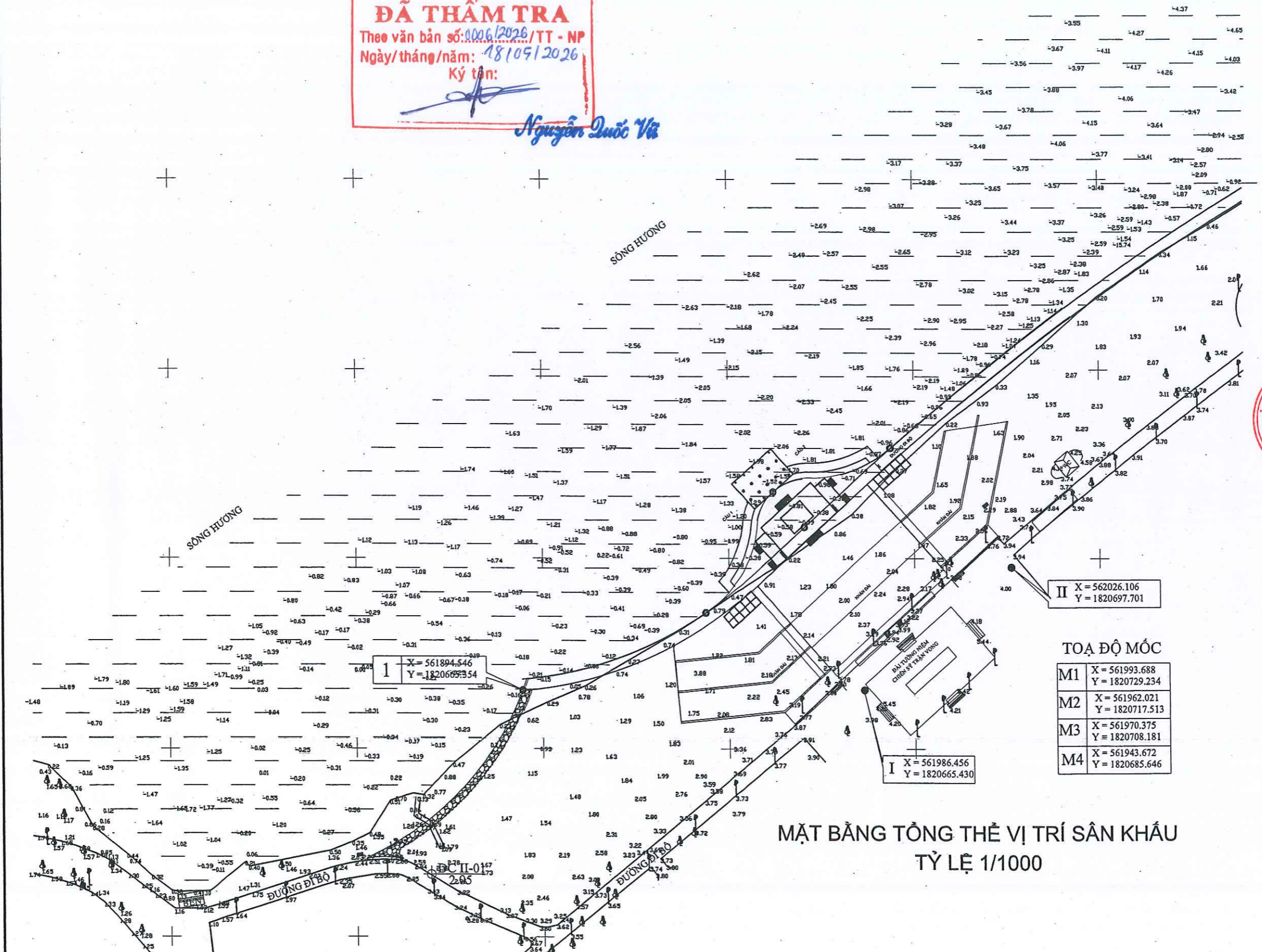
MẶT BẰNG TỔNG THỂ VỊ TRÍ
SÂN KHẤU

HỒ SƠ THIẾT KẾ THI CÔNG

HOÀN THÀNH: 05 - 2026

TỶ LỆ
1:100

KÝ HIỆU
KT
01



I X = 561894.546
Y = 1820697.354

II X = 562026.106
Y = 1820697.701

I X = 561986.456
Y = 1820665.430

TOẠ ĐỘ MỐC

M1	X = 561993.688	Y = 1820729.234
M2	X = 561962.021	Y = 1820717.513
M3	X = 561970.375	Y = 1820708.181
M4	X = 561943.672	Y = 1820685.646

MẶT BẰNG TỔNG THỂ VỊ TRÍ SÂN KHẤU
TỶ LỆ 1/1000



CHỦ ĐẦU TƯ
TRUNG TÂM BẢO TỒN
DI TÍCH CỔ ĐỒ HUẾ
ĐC: 33 TÔNG DUY TÂN - TP. HUẾ

ĐƠN VI THIẾT KẾ
BAN TƯ VẤN
BẢO TỒN DI TÍCH HUẾ

CHƯƠNG TRÌNH
TUẦN LỄ ÂM NHẠC QUỐC TẾ
HUẾ 2026

HẠNG MỤC:
HỆ THỐNG SÂN KHẤU

TRUNG TÂM BẢO TỒN
DI TÍCH CỔ ĐỒ HUẾ
BAN TƯ VẤN
BẢO TỒN
DI TÍCH HUẾ
ThS. KTS. NGUYỄN QUANG ĐỨC

CHỦ TRÌ THIẾT KẾ:

KTS. TRỊNH. Q. TRƯỜNG

QUẢN LÝ KỸ THUẬT

THS. K.S. DƯƠNG NHẬT AN

THIẾT KẾ VẼ:

KTS. TRẦN THỊ NGỌC HÀ

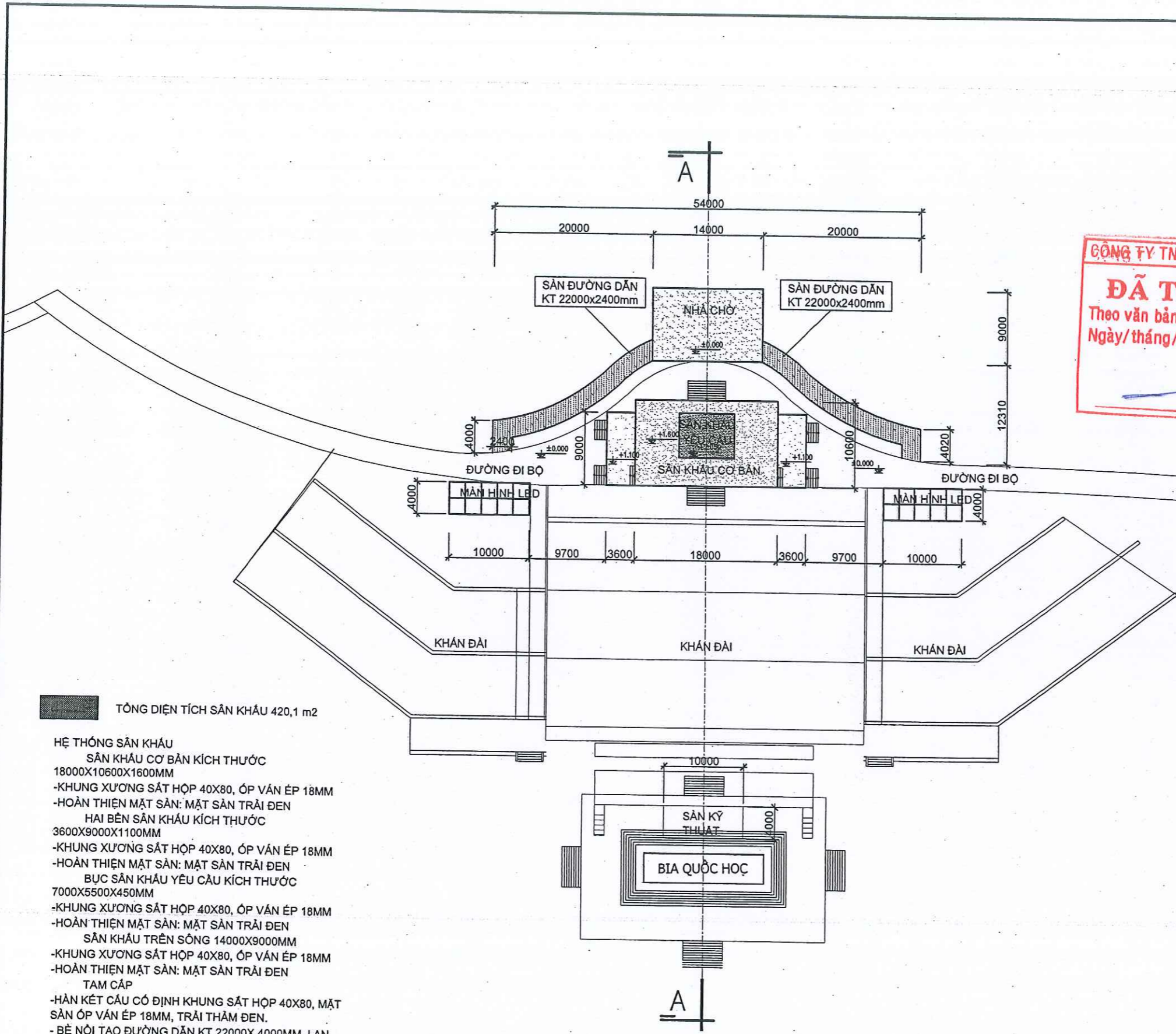
TÊN BẢN VẼ
MẶT BẰNG TỔNG THỂ
SÂN KHẤU - KHÁN ĐÀI

HỒ SƠ THIẾT KẾ THI CÔNG
HOÀN THÀNH: 05 - 2026

TỶ LỆ
1:100
KÝ HIỆU
KT
02

CÔNG TY TNHH TV&XD NAM PHAN
ĐÃ THẨM TRA
Theo văn bản số: 2006/2026 TT - NP
Ngày/tháng/năm: 18/09/2026
Ký tên:

Nguyễn Quốc Đức



TỔNG DIỆN TÍCH SÂN KHẤU 420,1 m²

- HỆ THỐNG SÂN KHẤU**
- SÂN KHẤU CƠ BẢN KÍCH THƯỚC 18000X10600X1600MM
 - KHUNG XƯƠNG SẮT HỘP 40X80, ỐP VÁN ÉP 18MM
 - HOÀN THIỆN MẶT SÀN: MẶT SÀN TRẢI ĐEN
 - HAI BÊN SÂN KHẤU KÍCH THƯỚC 3600X9000X1100MM
 - KHUNG XƯƠNG SẮT HỘP 40X80, ỐP VÁN ÉP 18MM
 - HOÀN THIỆN MẶT SÀN: MẶT SÀN TRẢI ĐEN
 - BỤC SÂN KHẤU YẾU CẦU KÍCH THƯỚC 7000X5500X450MM
 - KHUNG XƯƠNG SẮT HỘP 40X80, ỐP VÁN ÉP 18MM
 - HOÀN THIỆN MẶT SÀN: MẶT SÀN TRẢI ĐEN
 - SÂN KHẤU TRÊN SÔNG 14000X9000MM
 - KHUNG XƯƠNG SẮT HỘP 40X80, ỐP VÁN ÉP 18MM
 - HOÀN THIỆN MẶT SÀN: MẶT SÀN TRẢI ĐEN
 - TAM CẤP
 - HÀN KẾT CẤU CỐ ĐỊNH KHUNG SẮT HỘP 40X80, MẶT SÀN ỐP VÁN ÉP 18MM, TRẢI THẨM ĐEN.
 - BÊ NỒI TẠO ĐƯỜNG DẪN KT 22000X 4000MM, LAN CAN BAO QUANH MẶT HẬU SÂN KHẤU. KT LAN CAN 1000MM.
 - HỆ THỐNG CỘT CHỖNG, GIĂNG KẾT CẤU CHỊU LỰC KẾT HỢP

**MẶT BẰNG TỔNG THỂ
SÂN KHẤU-KHÁN ĐÀI**



TRUNG TÂM BẢO TỒN
DI TÍCH CỐ ĐÔ HUẾ
ĐC: 33 TÔNG DUY TÂN - TP. HUẾ

ĐƠN VỊ THIẾT KẾ

BAN TƯ VẤN
BẢO TỒN DI TÍCH HUẾ

CHƯƠNG TRÌNH

TUẦN LỄ ÂM NHẠC QUỐC TẾ
HUẾ 2026

HẠNG MỤC:

HỆ THỐNG SÂN KHẤU

TRUNG TÂM BẢO TỒN DI TÍCH CỐ ĐÔ HUẾ
BAN TƯ VẤN
BẢO TỒN
DI TÍCH HUẾ
ThS. KTS. NGÔ QUANG ĐỨC

CHỦ TRÌ THIẾT KẾ:

[Signature]
KTS. TRINH.Q. TRƯỜNG

QUẢN LÝ KỸ THUẬT

[Signature]
ThS.KS. DƯƠNG NHẬT AN

THIẾT KẾ VẼ

[Signature]
KTS. TRẦN THỊ NGỌC HÀ

TÊN BẢN VẼ

MẶT BẰNG PHẦN KHU
CHỨC NĂNG
SÂN KHẤU-KHÁN ĐÀI

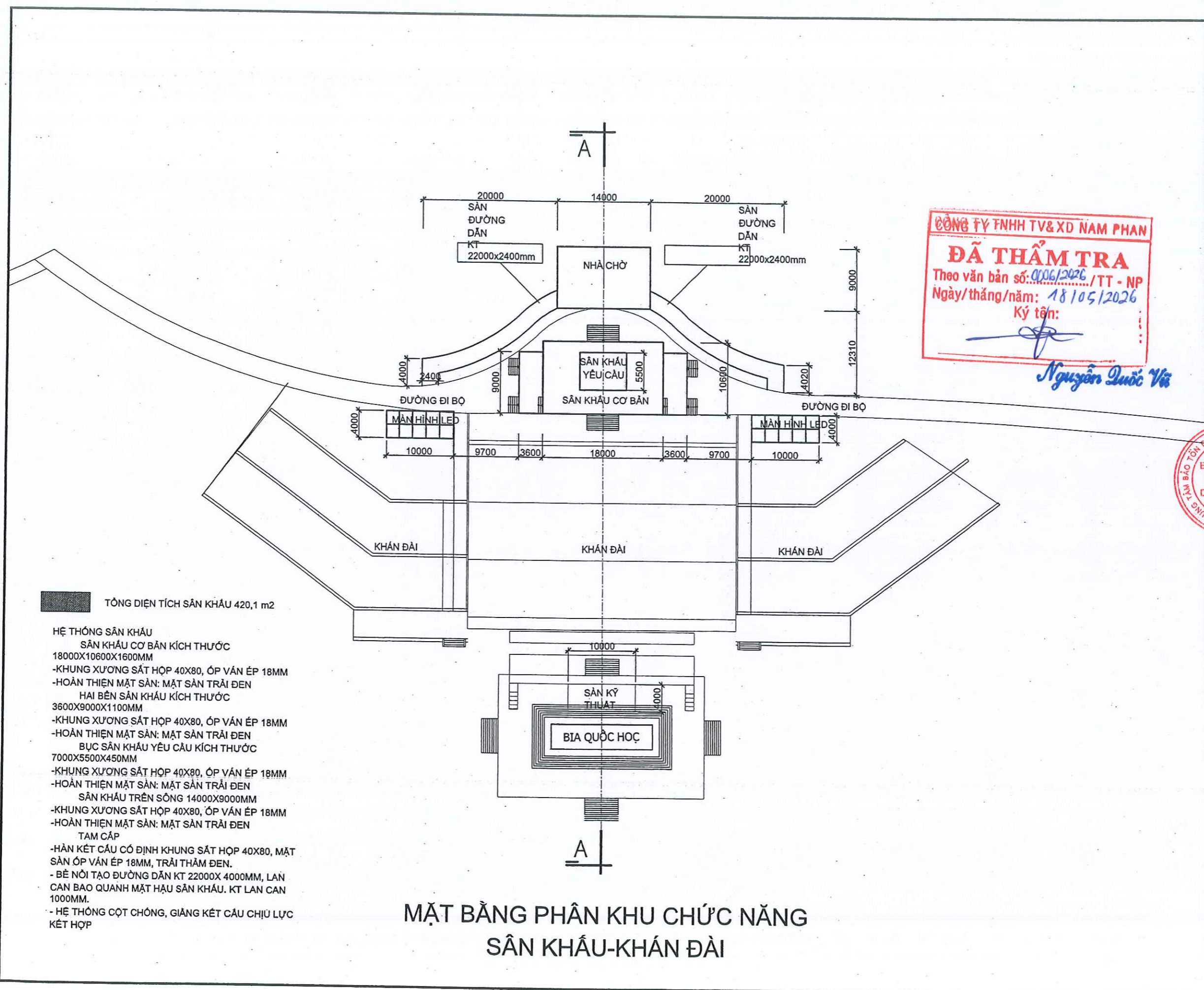
HỒ SƠ THIẾT KẾ THI CÔNG

HOÀN THÀNH: 05 - 2026

TỶ LỆ
1:100

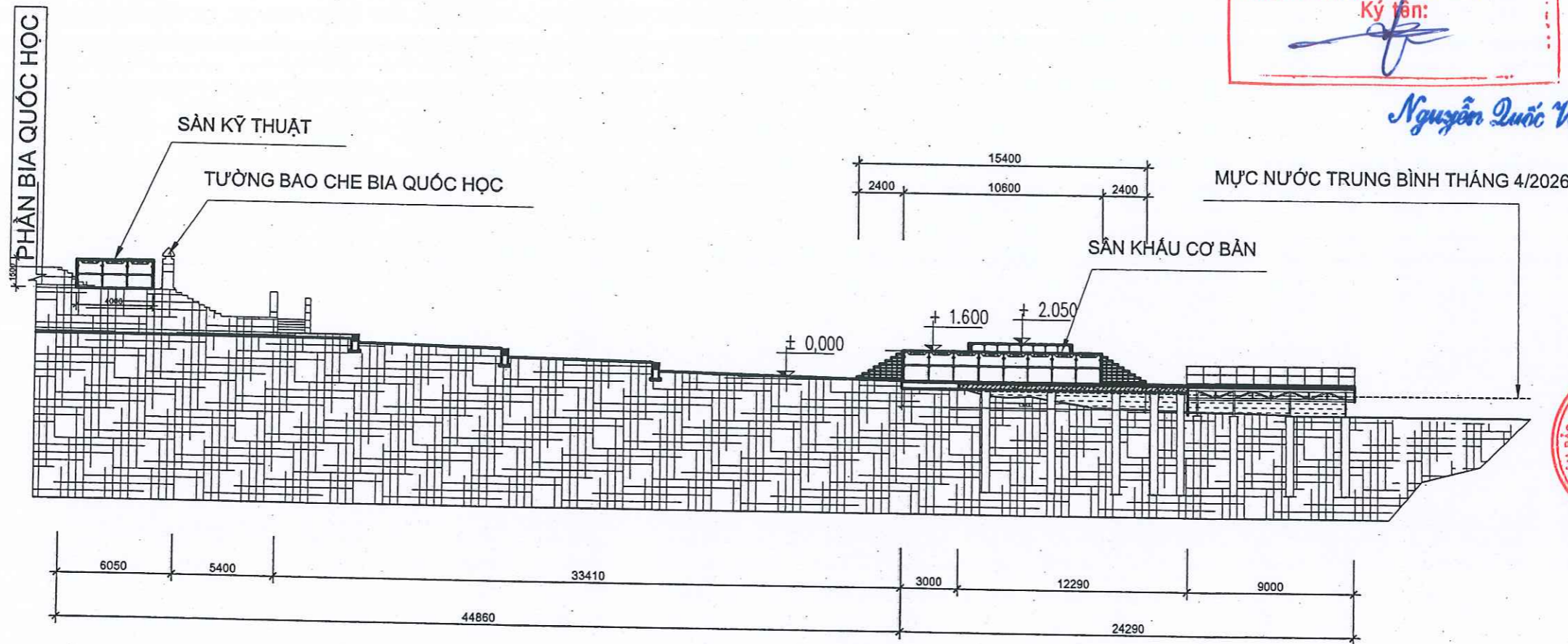
KÝ HIỆU
KT
03

CÔNG TY TNHH TV&XD NAM PHAN
ĐÃ THẨM TRA
Theo văn bản số: 0006/2026/TT - NP
Ngày/tháng/năm: 18/05/2026
Ký tên:
[Signature]
Nguyễn Quốc Vĩ



- TỔNG DIỆN TÍCH SÂN KHẤU 420,1 m²**
- HỆ THỐNG SÂN KHẤU**
- SÂN KHẤU CƠ BẢN KÍCH THƯỚC 18000X10600X1600MM
 - KHUNG XƯƠNG SẮT HỘP 40X80, ỐP VÁN ÉP 18MM
 - HOÀN THIỆN MẶT SÀN: MẶT SÀN TRẢI ĐEN
 - HAI BÊN SÂN KHẤU KÍCH THƯỚC 3600X9000X1100MM
 - KHUNG XƯƠNG SẮT HỘP 40X80, ỐP VÁN ÉP 18MM
 - HOÀN THIỆN MẶT SÀN: MẶT SÀN TRẢI ĐEN
 - BỤC SÂN KHẤU YÊU CẦU KÍCH THƯỚC 7000X5500X450MM
 - KHUNG XƯƠNG SẮT HỘP 40X80, ỐP VÁN ÉP 18MM
 - HOÀN THIỆN MẶT SÀN: MẶT SÀN TRẢI ĐEN
 - SÂN KHẤU TRÊN SÔNG 14000X9000MM
 - KHUNG XƯƠNG SẮT HỘP 40X80, ỐP VÁN ÉP 18MM
 - HOÀN THIỆN MẶT SÀN: MẶT SÀN TRẢI ĐEN
 - TAM CẤP
 - HÀN KẾT CẤU CỐ ĐỊNH KHUNG SẮT HỘP 40X80, MẶT SÀN ỐP VÁN ÉP 18MM, TRẢI THẨM ĐEN.
 - BÊ NÔI TẠO ĐƯỜNG DẪN KT 22000X 4000MM, LAN CAN BAO QUANH MẶT HẬU SÂN KHẤU. KT LAN CAN 1000MM.
 - HỆ THỐNG CỘT CHỖNG, GIĂNG KẾT CẤU CHỊU LỰC KẾT HỢP

**MẶT BẰNG PHẦN KHU CHỨC NĂNG
SÂN KHẤU-KHÁN ĐÀI**



MẶT CẮT A-A KHU VỰC SÂN KHẤU- SÀN KỸ THUẬT

CÔNG TY TNHH TV&XD NAM PHAN
ĐÃ THẨM TRA
 Theo văn bản số: 0006/2026/TT - NP
 Ngày/tháng/năm: 18/05/2026
 Ký tên: *[Signature]*

Nguyễn Quốc Vũ



CHỦ ĐẦU TƯ
 TRUNG TÂM BẢO TỒN
 DI TÍCH CỔ ĐỒ HUẾ
 ĐC: 33 TÔNG DUY TÂN - TP. HUẾ

ĐƠN VỊ THIẾT KẾ

BAN TƯ VẤN
 BẢO TỒN DI TÍCH HUẾ

CHƯƠNG TRÌNH

TUẦN LỄ ÂM NHẠC QUỐC TẾ
 HUẾ 2026

HẠNG MỤC:

HỆ THỐNG SÂN KHẤU

GIÁM ĐỐC:
[Signature]
 THS. KTS. NGÔ QUANG ĐỨC

CHỦ TRÌ THIẾT KẾ:

[Signature]
 KTS. TRỊNH. Q. TRƯỜNG

QUẢN LÝ KỸ THUẬT

[Signature]
 THS. KS. DƯƠNG NHẬT AN

THIẾT KẾ VẼ:

[Signature]
 KTS. TRẦN THỊ NGỌC HÀ

TÊN BẢN VẼ

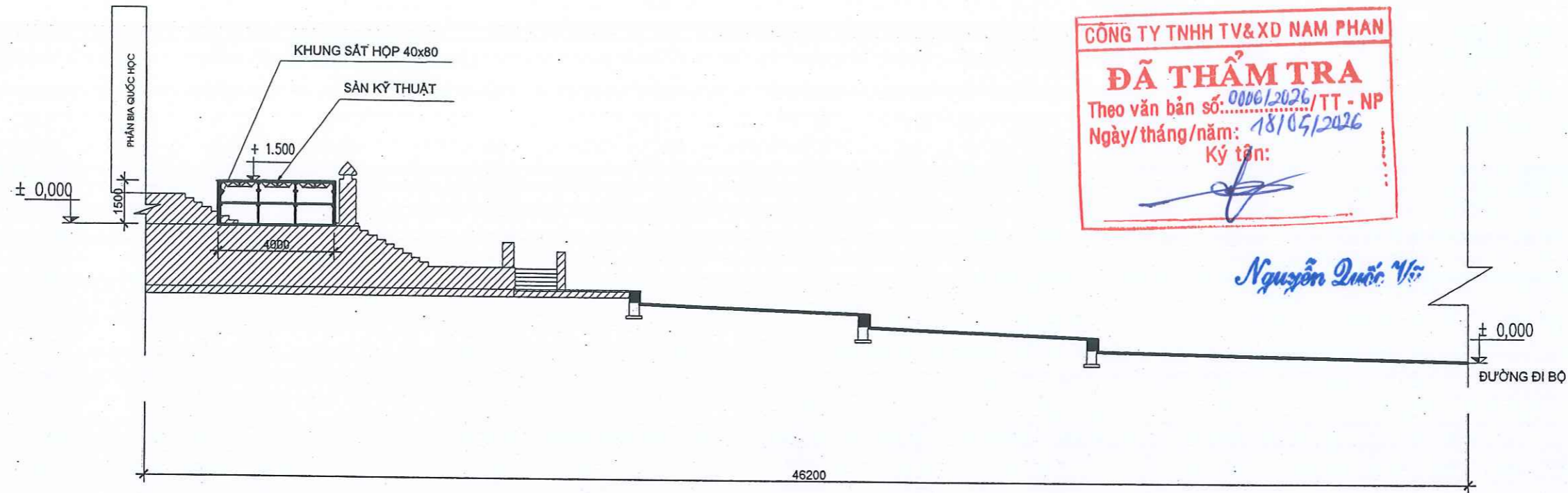
MẶT CẮT A-A KHU VỰC
 SÂN KHẤU - SÀN KỸ THUẬT

HỒ SƠ THIẾT KẾ THI CÔNG

HOÀN THÀNH: 05 - 2026

TỶ LỆ
 1:100

KÝ HIỆU
 KT
 05

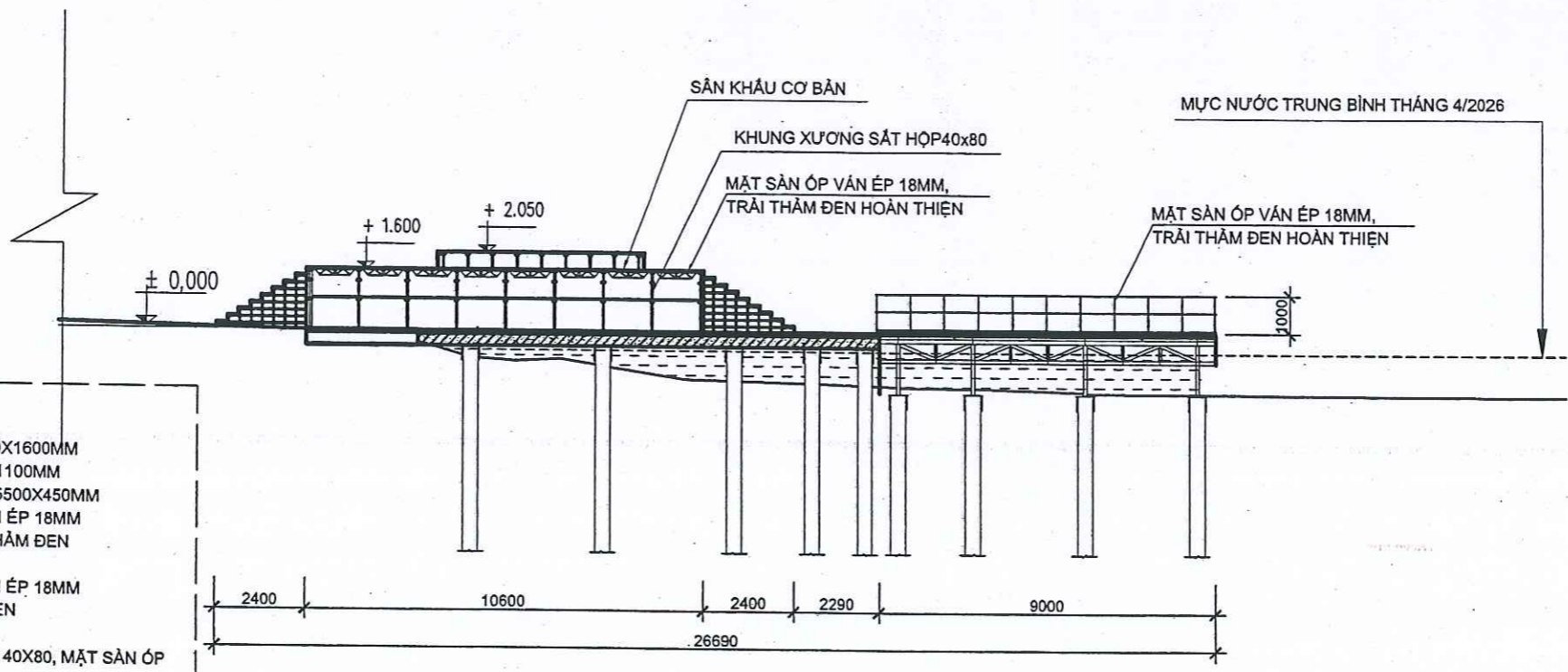


CÔNG TY TNHH TV&XD NAM PHAN
ĐÃ THẨM TRA
 Theo văn bản số: 0006/2026/TT - NP
 Ngày/tháng/năm: 18/05/2026
 Ký tên:

Nguyễn Quốc Việt

- GHI CHÚ:**
- SÀN KỸ THUẬT: KT 10000X4000X1500MM, KHUNG CHÂN SÀN LAYER TRUSS, SẮT HỘP 40X80, VÁN ÉP 18MM, TRẢI THÂM TRỰC TIẾP LÊN BÊ MẶT SÀN THÔ.
 - NHÀ BẠT KỸ THUẬT: KHUNG TRUSS 300X300MM GIA CÓ CHỐNG LẬT, CHỐNG ĐỔ KT 12000X6000MM
 - BACKDROP CHE CHẮN KHU VỰC KỸ THUẬT: KHUNG SẮT HỘP 30X30, CĂNG BẠT CHỐNG XUYẾN SÁNG.

MẶT MẶT CẮT A-A KHU VỰC SÀN KỸ THUẬT



- GHI CHÚ:**
- KÍCH THƯỚC SÂN KHẤU: SÂN KHẤU CƠ BẢN KT 18000X10600X1600MM HAI BÊN SÂN KHẤU KT 3600X9000X1100MM BỤC SÂN KHẤU YÊU CẦU KT 7000X5500X450MM
 - KHUNG XƯƠNG SẮT HỘP 40X80, ÓP VÁN ÉP 18MM
 - HOÀN THIỆN MẶT SÀN: MẶT SÀN TRẢI THÂM ĐEN SÂN KHẤU TRÊN SÔNG 14000X9000MM
 - KHUNG XƯƠNG SẮT HỘP 40X80, ÓP VÁN ÉP 18MM
 - HOÀN THIỆN MẶT SÀN: MẶT SÀN TRẢI ĐEN TAM CẤP
 - HÀN KẾT CẤU CỐ ĐỊNH KHUNG SẮT HỘP 40X80, MẶT SÀN ÓP VÁN ÉP 18MM, TRẢI THÂM ĐEN.
 - BÊ NÔI TẠO ĐƯỜNG DẪN KT 22000X 4000MM, LAN CAN BAO QUANH MẶT HẬU SÂN KHẤU. KT LAN CAN 1000MM.
 - HỆ THỐNG CỘT CHỐNG, GIĂNG KẾT CẤU CHỊU LỰC KẾT HỢP

MẶT MẶT CẮT A-A KHU VỰC SÂN KHẤU

CHỦ ĐẦU TƯ
TRUNG TÂM BẢO TỒN DI TÍCH CỐ ĐÔ HUẾ
 ĐC: 33 TÔNG DUY TÂN - TP. HUẾ

BAN TƯ VẤN BẢO TỒN DI TÍCH HUẾ

CHƯƠNG TRÌNH
 TUẦN LỄ ÂM NHẠC QUỐC TẾ HUẾ 2026

HANG MỤC:
 HỆ THỐNG SÂN KHẤU

CHUYÊN ĐÓNG
BAN TƯ VẤN BẢO TỒN DI TÍCH HUẾ
 ThS. KTS. NGÔ QUANG ĐỨC

CHỦ TRÌ THIẾT KẾ:
[Signature]
 KTS. TRỊNH Q. TRƯỜNG

QUẢN LÝ KỸ THUẬT
[Signature]
 ThS. KS. DƯƠNG NHẬT AN

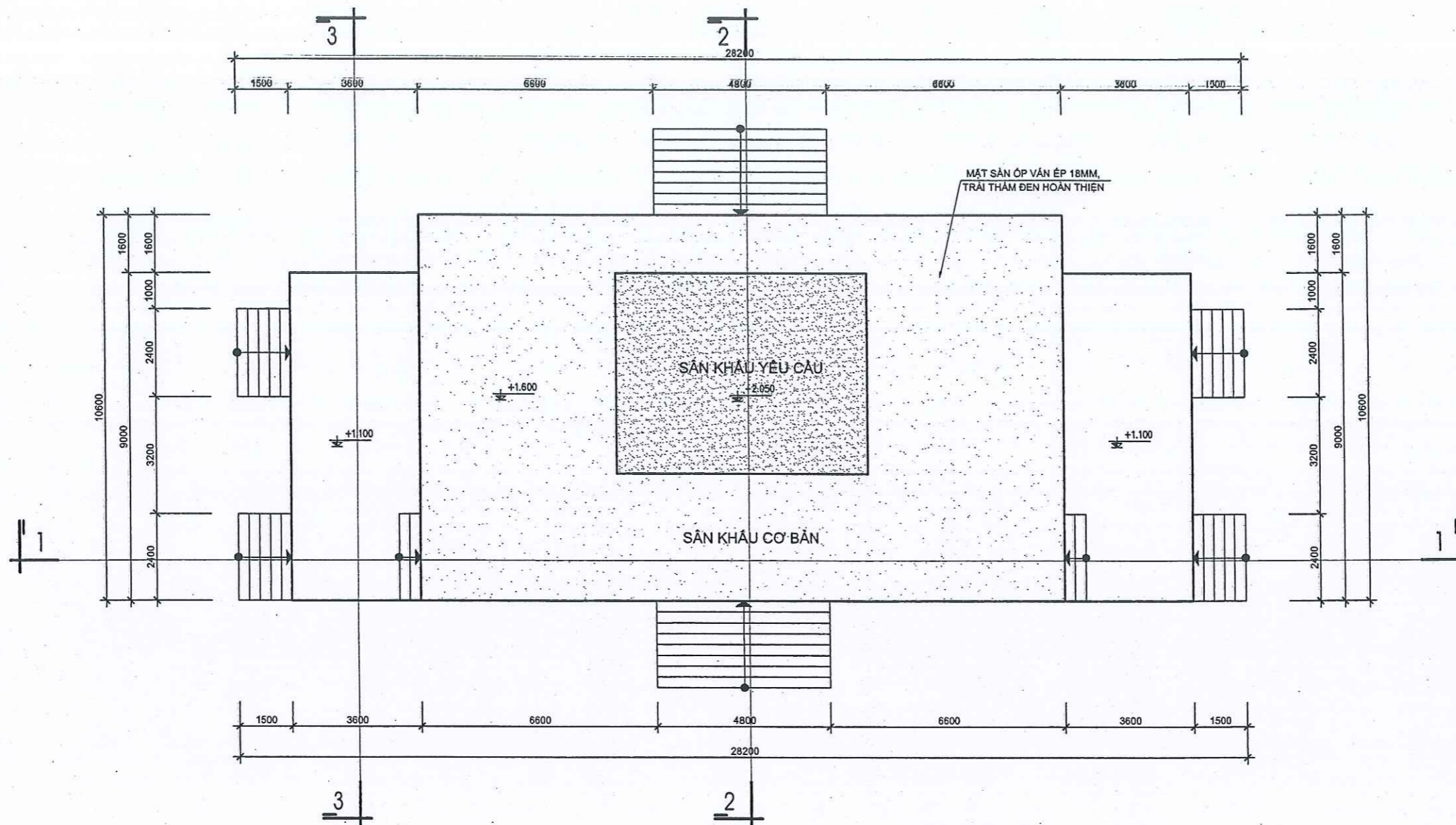
THIẾT KẾ VẼ:
[Signature]
 KTS. TRẦN THỊ NGỌC HÀ

TÊN BẢN VẼ
 MẶT CẮT KHU VỰC SÂN KHẤU - SÀN KỸ THUẬT

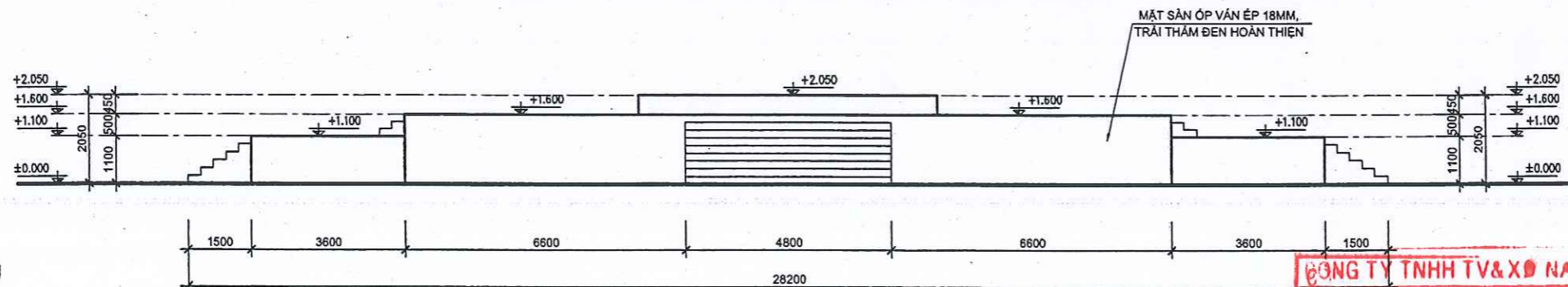
HỒ SƠ THIẾT KẾ THI CÔNG
 HOÀN THÀNH: 05 - 2026

TỶ LỆ
 1:100

KÝ HỮU
 KT 06



MẶT BẰNG SÂN KHẤU CƠ BẢN



MẶT ĐỨNG SÂN KHẤU CƠ BẢN

HỆ THỐNG SÂN KHẤU

- Kích thước sân khấu:

- Sân khấu cơ bản KT 18000x10600x1600mm
- Hai bên sân khấu KT 3600x9000x1100mm
- Bục sân khấu yêu cầu KT 7000x5500x450mm

- Khung xương sắt hộp 40x80, ốp ván ép 18mm
- Hoàn thiện mặt sàn: Mặt sàn trải thảm đen
- Tam cấp: Hàn kết cấu cố định khung sắt hộp 40x80, mặt sàn ốp ván ép 18mm, trải thảm đen.

CÔNG TY TNHH TV & XD NAM PHAN
ĐÃ THẨM TRA
 Theo văn bản số: 1006/2026/TT - NP
 Ngày/tháng/năm: 18/05/2026
 Ký tên: *[Signature]*

Nguyễn Quốc Việt



TRUNG TÂM BẢO TỒN
DI TÍCH CỔ ĐÔ HUẾ

ĐC: 33 TÔNG DUY TÂN - TP. HUẾ

ĐƠN VỊ THIẾT KẾ

BAN TƯ VẤN
BẢO TỒN DI TÍCH HUẾ

CHƯƠNG TRÌNH

TUẦN LỄ ÂM NHẠC QUỐC TẾ
HUẾ 2026

HẠNG MỤC:

HỆ THỐNG SÂN KHẤU

TRUNG TÂM BẢO TỒN DI TÍCH CỔ ĐÔ HUẾ
 BAN TƯ VẤN BẢO TỒN DI TÍCH HUẾ
 THS. KTS. NGÔ QUANG ĐỨC

CHỦ TRÌ THIẾT KẾ:

[Signature]
KTS. TRỊNH Q. TRƯỜNG

QUẢN LÝ KỸ THUẬT

[Signature]
THS. KS. DƯƠNG NHẬT AN

THIẾT KẾ VẼ:

[Signature]
KTS. TRẦN THỊ NGỌC HÀ

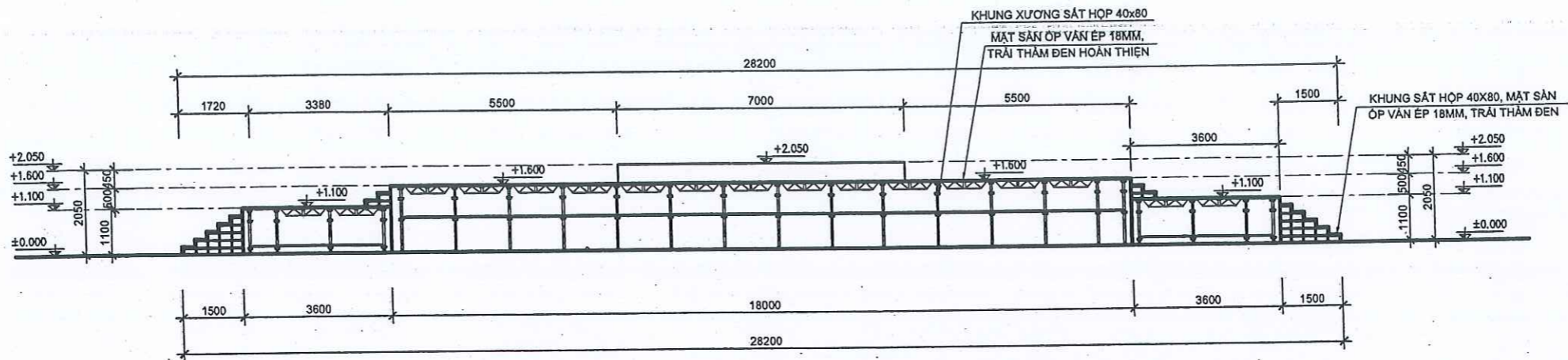
TÊN BẢN VẼ

CHI TIẾT SÂN KHẤU
CƠ BẢN

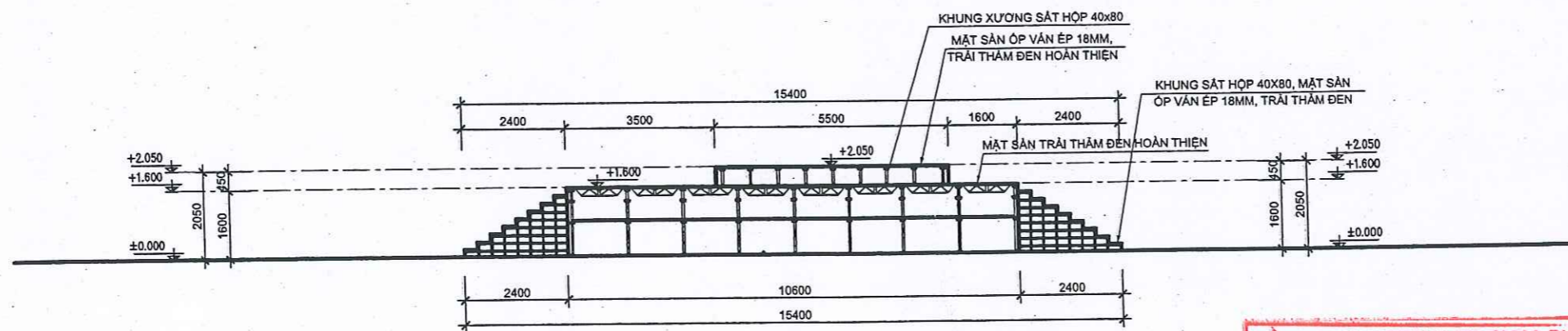
HỒ SƠ THIẾT KẾ THI CÔNG

HOÀN THÀNH: 05 - 2026

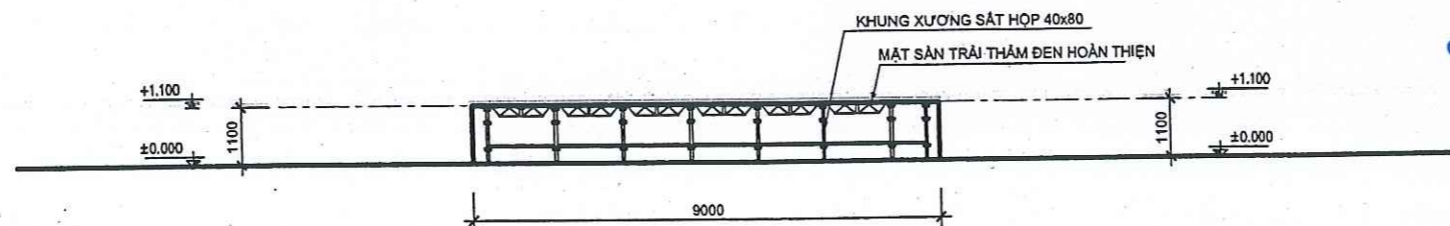
TỶ LỆ	KÝ HIỆU
1:100	KT 07



MẶT CẮT 1-1 SÂN KHẤU CƠ BẢN



MẶT CẮT 2-2 SÂN KHẤU CƠ BẢN



MẶT CẮT 3-3 SÂN KHẤU CƠ BẢN

HỆ THỐNG SÂN KHẤU

- Kích thước sân khấu:
Sân khấu cơ bản KT 18000x10600x1600mm
Hai bên sân khấu KT 3600x9000x1100mm
Bục sân khấu yêu cầu KT 7000x5500x450mm
- Khung xương sắt hộp 40x80, ốp ván ép 18mm
- Hoàn thiện mặt sàn: Mặt sàn trải thảm đen
- Tam cấp: Hàn kết cấu cố định khung sắt hộp 40x80, mặt sàn ốp ván ép 18mm, trải thảm đen.

CÔNG TY TNHH TV&XD NAM PHAN
ĐÃ THẨM TRA
Theo văn bản số: 000/6/2026 TT - NP
Ngày/tháng/năm: 18/05/2026
Ký tên: *[Signature]*

Nguyễn Quốc Việt



TRUNG TÂM BẢO TỒN
DI TÍCH CỔ ĐỒ HUẾ
ĐC: 33 TÔNG DUY TÂN - TP. HUẾ

BAN TƯ VẤN
BẢO TỒN DI TÍCH HUẾ

CHƯƠNG TRÌNH
TUẦN LỄ ÂM NHẠC QUỐC TẾ
HUẾ 2026

HẠNG MỤC:
HỆ THỐNG SÂN KHẤU

CHỦ TRƯỞNG
THS: KTS. NGÔ QUANG ĐỨC

CHỦ TRƯỞNG THIẾT KẾ:
KTS. TRINH.Q. TRƯỜNG

QUẢN LÝ KỸ THUẬT
THS.KS. DƯƠNG NHẬT AN

THIẾT KẾ VẼ:
KTS. TRẦN THỊ NGỌC HÀ

TÊN BẢN VẼ
MẶT CẮT SÂN KHẤU
CƠ BẢN

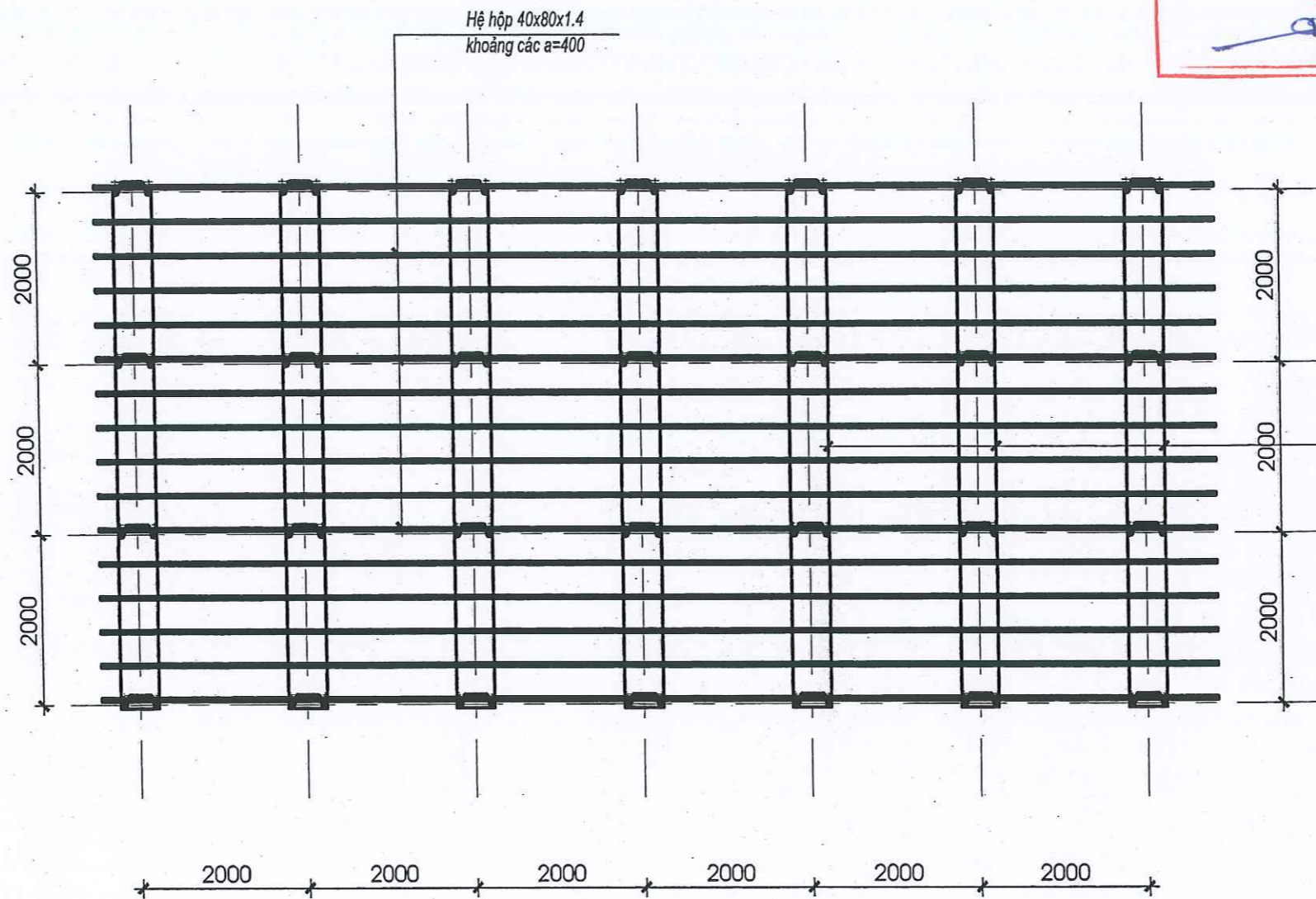
HỒ SƠ THIẾT KẾ THI CÔNG

HOÀN THÀNH: 05 - 2026

TỶ LỆ
1:100

KÝ HIỆU
KT
08





MẶT BẰNG BỐ TRÍ HỆ KHUNG XƯƠNG
 THÉP HỘP 40x80x1.4 TRÊN ĐẦU CỌC CỬ LARSEN

CÔNG TY TNHH TV&XD NAM PHAN
ĐÃ THẨM TRA
 Theo văn bản số: 0006/2026 TT - NP
 Ngày/tháng/năm: 18/05/2026
 Ký tên: *[Signature]*

Nguyễn Quốc Việt



TRUNG TÂM BẢO TỒN
 DI TÍCH CỔ ĐÔ HUẾ
 ĐC: 33 TÔNG DUY TÂN - TP. HUẾ

ĐƠN VỊ THIẾT KẾ

BAN TƯ VẤN
 BẢO TỒN DI TÍCH HUẾ

CHƯƠNG TRÌNH

TUẦN LỄ ÂM NHẠC QUỐC TẾ
 HUẾ 2026

HẠNG MỤC:

HỆ THỐNG SÀN KHÁU

ĐÀM ĐỜ ĐẦU CỌC CỬ LARSEN

TRUNG TÂM BẢO TỒN DI TÍCH CỔ ĐÔ HUẾ
BAN TƯ VẤN BẢO TỒN DI TÍCH HUẾ
 QUẢN ĐỐC:
[Signature]
 THS. KTS. NGÔ QUANG ĐỨC

CHỦ TRÌ THIẾT KẾ:

[Signature]
 KTS. TRỊNH. Q. TRƯỜNG

QUẢN LÝ KỸ THUẬT

[Signature]
 THS. KS. DƯƠNG NHẬT AN

THIẾT KẾ VẼ:

[Signature]
 KTS. TRẦN THỊ NGỌC HÀ

TÊN BẢN VẼ

MẶT BẰNG BỐ TRÍ HỆ
 KHUNG XƯƠNG
 THÉP HỘP 40x80x1.4 TRÊN
 ĐẦU CỌC CỬ LARSEN

HỒ SƠ THIẾT KẾ THI CÔNG

HOÀN THÀNH: 05 - 2026

TỶ LỆ

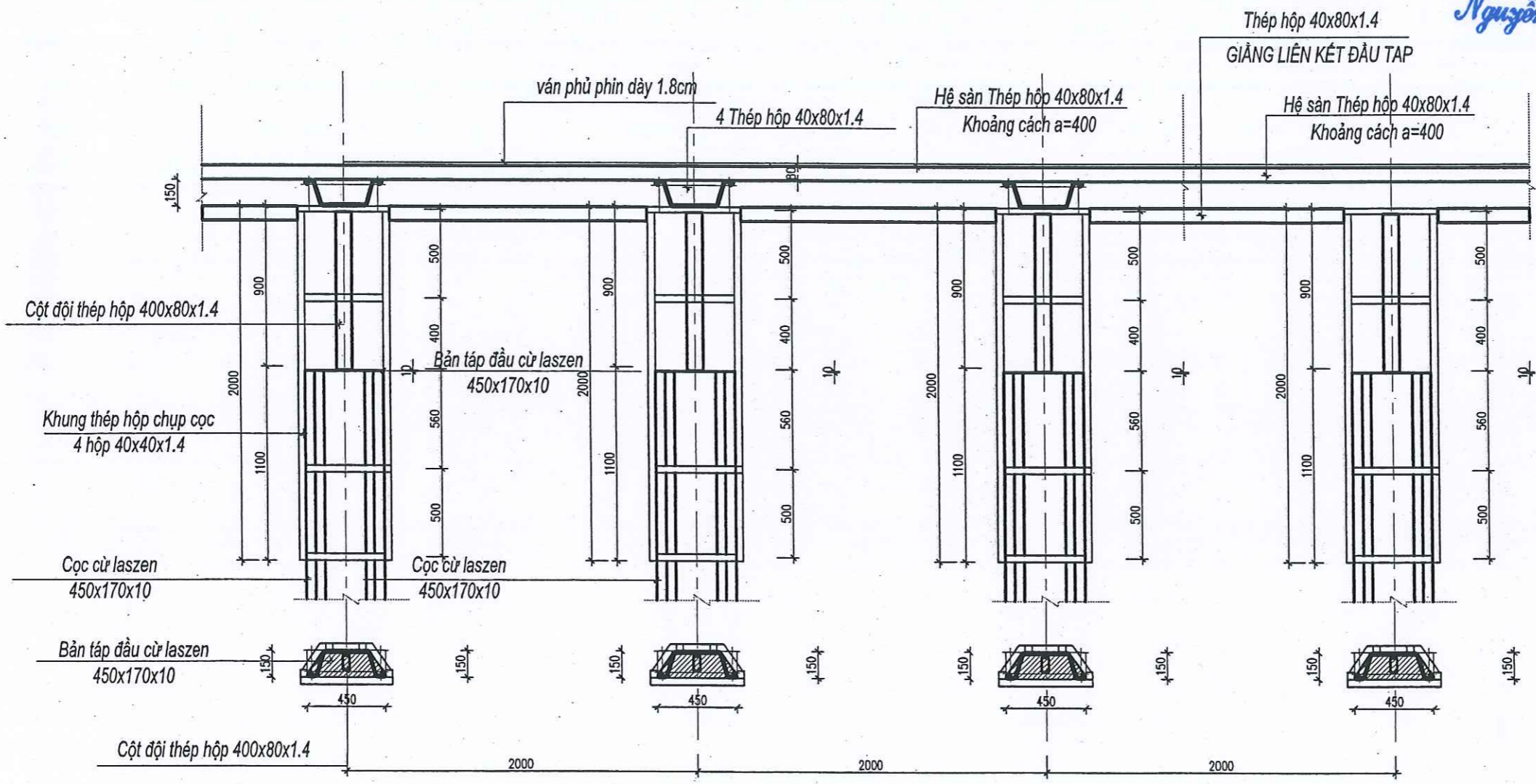
1:100

KÝ HIỆU

KT

09

GÔNG TY TNHH TV&XD NAM PHAN
ĐÃ THẨM TRA
 Theo văn bản số: 0006/2026/TT-NP
 Ngày/tháng/năm: 18/05/2026
 Ký tên: *Nguyễn Quốc Việt*



CHI TIẾT LIÊN KẾT ĐẦU CỘT ĐIỀN HÌNH
 VÀ HỆ SÀN THÉP HỘP TRÊN ĐẦU CỘC CỪ LARSEN
 KÍCH THƯỚC A 2000x2000



TRUNG TÂM BẢO TỒN
 DI TÍCH CỔ ĐÔ HUẾ
 ĐC: 33 TÔNG DUY TÂN - TP. HUẾ

ĐƠN VỊ THIẾT KẾ
 BAN TƯ VẤN
 BẢO TỒN DI TÍCH HUẾ

CHƯƠNG TRÌNH
 TUẦN LỄ ÂM NHẠC QUỐC TẾ
 HUẾ 2026

HẠNG MỤC:
 HỆ THỐNG SÀN KHẨU

THS. KTS. NGÔ QUANG ĐỨC
 CHỨC VỤ: BAN TƯ VẤN BẢO TỒN DI TÍCH HUẾ

CHỦ TRÌ THIẾT KẾ:
 KTS. TRỊNH. Q. TRƯỜNG

QUẢN LÝ KỸ THUẬT:
 THS. KS. DƯƠNG NHẬT AN

THIẾT KẾ VẼ:
 KTS. TRẦN THỊ NGỌC HÀ

TÊN BẢN VẼ
 CHI TIẾT LIÊN KẾT ĐẦU CỘT
 ĐIỀN HÌNH
 VÀ HỆ SÀN THÉP HỘP TRÊN
 ĐẦU CỘC CỪ LARSEN
 KÍCH THƯỚC A 2000x2000

HỒ SƠ THIẾT KẾ THI CÔNG

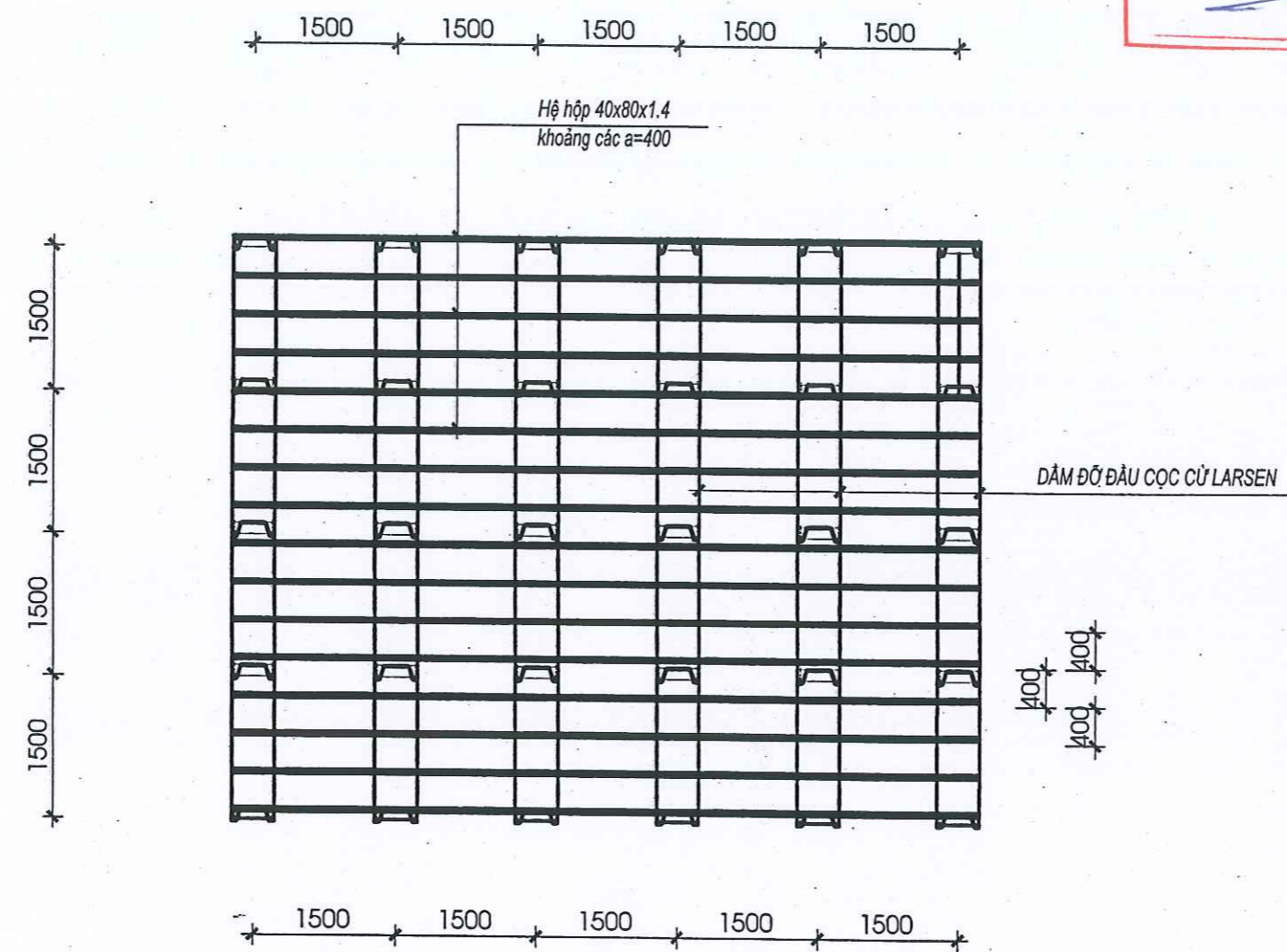
HOÀN THÀNH: 05 - 2026

TỶ LỆ
 1:100

KÝ HIỆU
 KT
 10

CÔNG TY TNHH TV&XD NAM PHAN
ĐÃ THẨM TRA
 Theo văn bản số: 0006/2026/TT - NP
 Ngày/tháng/năm: 18/05/2026
 Ký tên:

Nguyễn Quốc Vũ



MẶT BẰNG BỐ TRÍ ĐIỀN HÌNH HỆ KHUNG XƯƠNG THÉP HỘP 40x80x1.4 TRÊN ĐẦU CỌC CỬ LAYER TRUCK



TRUNG TÂM BẢO TỒN DI TÍCH CỐ ĐÔ HUẾ
 ĐC: 33 TÔNG DUY TÂN - TP. HUẾ

ĐƠN VỊ THIẾT KẾ

BAN TƯ VẤN BẢO TỒN DI TÍCH HUẾ

CHƯƠNG TRÌNH

TUẦN LỄ ÂM NHẠC QUỐC TẾ HUẾ 2026

HẠNG MỤC:

HỆ THỐNG SÀN KHẨU

ĐIỂM ĐỌC:
BAN TƯ VẤN BẢO TỒN DI TÍCH HUẾ
 THS. KTS. NGÔ QUANG ĐỨC

CHỦ TRÌ THIẾT KẾ:

[Signature]
 KTS. TRỊNH. Q. TRƯỜNG

QUẢN LÝ KỸ THUẬT

[Signature]
 THS. KS. DƯƠNG NHẬT AN

THIẾT KẾ VẼ:

[Signature]
 KTS. TRẦN THỊ NGỌC HÀ

TÊN BẢN VẼ

MẶT BẰNG BỐ TRÍ ĐIỀN HÌNH HỆ KHUNG XƯƠNG THÉP HỘP 40x80x1.4 TRÊN ĐẦU CỌC CỬ LAYER TRUCK

HỒ SƠ THIẾT KẾ THI CÔNG

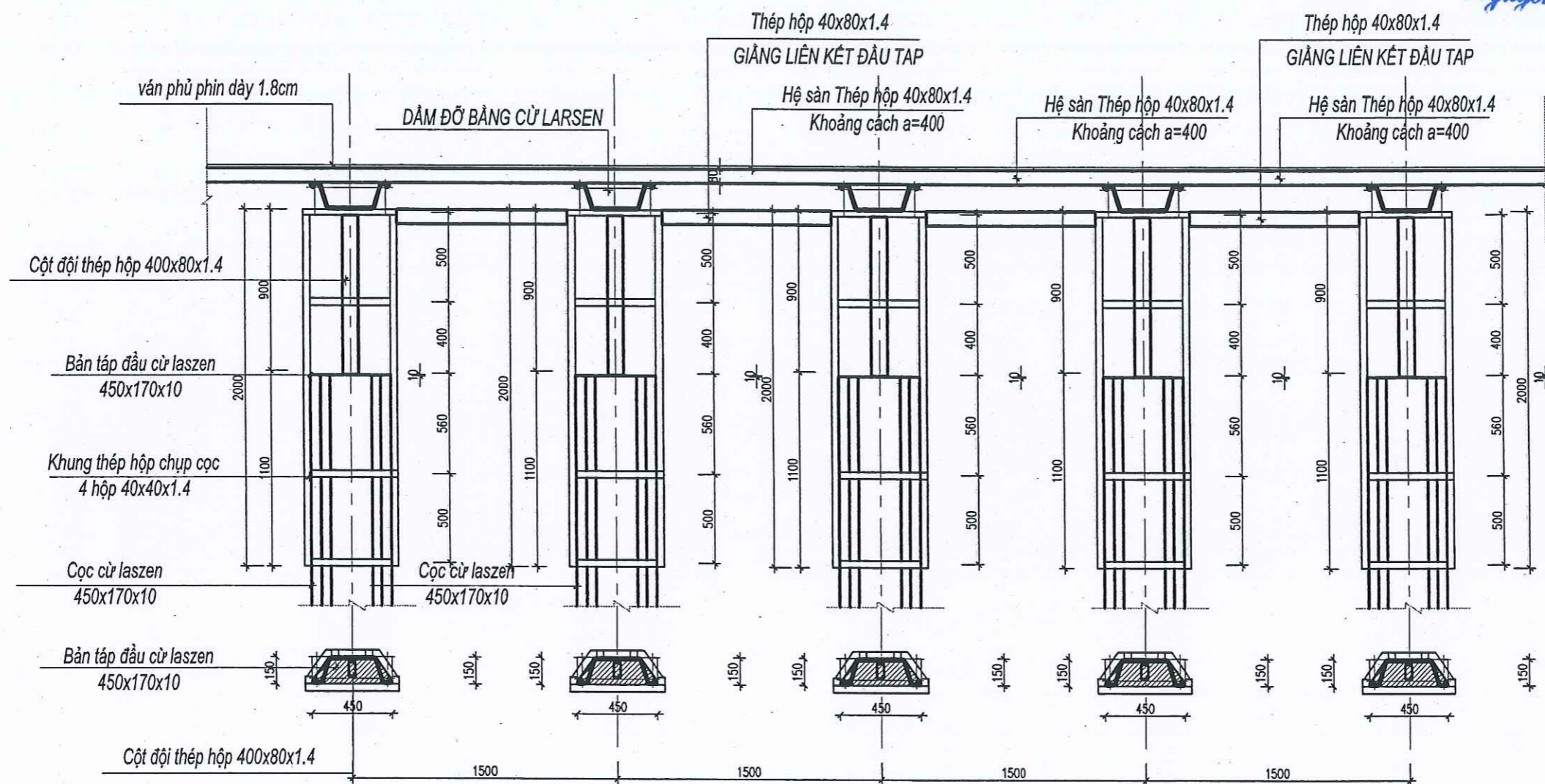
HOÀN THÀNH: 05 - 2026

TỶ LỆ
1:100

KÝ HIỆU
KT
11

CÔNG TY TNHH TV&XD NAM PHAN
ĐÃ THẨM TRA
 Theo văn bản số: 0006/2026 TT - NP
 Ngày/tháng/năm: 18/05/2026
 Ký tên:

Nguyễn Quốc Vũ



**CHI TIẾT LIÊN KẾT ĐẦU CỘT ĐIỆN HÌNH
 VÀ HỆ SÀN THÉP HỘP TRÊN ĐẦU CỘC CỬ LARSEN KÍCH THƯỚC A
 1500x1500 KHU VỰC KHUNG LAYER TRUCK**



TRUNG TÂM BẢO TỒN
 DI TÍCH CỔ ĐÔ HUẾ
 ĐC: 33 TÔNG DUY TÂN - TP. HUẾ

ĐƠN VỊ THIẾT KẾ

BAN TƯ VẤN
 BẢO TỒN DI TÍCH HUẾ

CHƯƠNG TRÌNH

TUẦN LỄ ÂM NHẠC QUỐC TẾ
 HUẾ 2026

HẠNG MỤC:

HỆ THỐNG SÀN KHẨU

THS. KTS: NGÔ QUANG ĐỨC

CHỦ TRÌ THIẾT KẾ:

KTS. TRỊNH. Q. TRƯỜNG

QUẢN LÝ KỸ THUẬT

THS. KS. DƯƠNG NHẬT AN

THIẾT KẾ VẼ:

KTS. TRẦN THỊ NGỌC HÀ

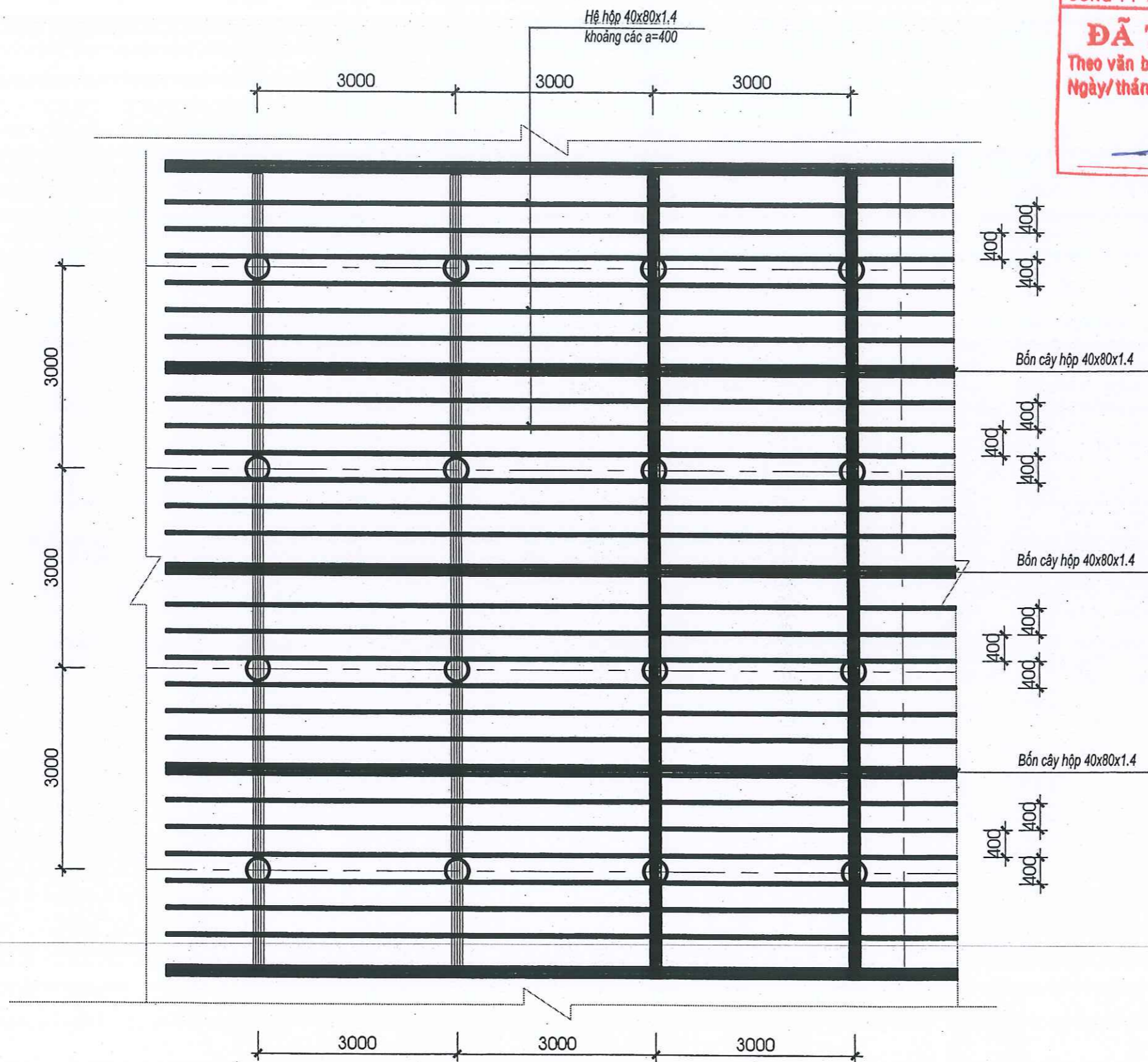
TÊN BẢN VẼ
 CHI TIẾT LIÊN KẾT ĐẦU CỘT
 ĐIỆN HÌNH
 VÀ HỆ SÀN THÉP HỘP TRÊN
 ĐẦU CỘC CỬ LARSEN KÍCH
 THƯỚC A 1500x1500 KHU
 VỰC KHUNG LAYER TRUCK

HỒ SƠ THIẾT KẾ THI CÔNG

HOÀN THÀNH: 05 - 2026

TỶ LỆ
 1:100

KÝ HIỆU
 KT
 12



CÔNG TY TNHH TV&XD NAM PHAN
ĐÃ THẨM TRA
 Theo văn bản số: 0006/2026/TT - NP
 Ngày/tháng/năm: 18/05/2026
 Ký tên:

Nguyễn Quốc Việt



TRUNG TÂM BẢO TỒN
DI TÍCH CỔ ĐỒ HUẾ
ĐC: 33 TÔNG DUY TÂN - TP. HUẾ

ĐƠN VỊ THIẾT KẾ

BAN TƯ VẤN
BẢO TỒN DI TÍCH HUẾ

CHƯƠNG TRÌNH

TUẦN LỄ ÂM NHẠC QUỐC TẾ
HUẾ 2026

HANG MỤC:

HỆ THỐNG SÀN KHẤU

TRUNG TÂM BẢO TỒN DI TÍCH CỔ ĐỒ HUẾ
BAN TƯ VẤN
BẢO TỒN
DI TÍCH HUẾ
 THS. KTS. NGÔ QUANG ĐỨC

CHỦ TRÌ THIẾT KẾ:

Trình Q. Trường
 KTS. TRỊNH. Q. TRƯỜNG

QUẢN LÝ KỸ THUẬT

Dương Nhật An
 THS. KS. DƯƠNG NHẬT AN

THIẾT KẾ VẼ:

Trần Thị Ngọc Hà
 KTS. TRẦN THỊ NGỌC HÀ

TÊN BẢN VẼ

MẶT BẰNG BỐ TRÍ HỆ
KHUNG XƯƠNG
THÉP HỘP 40x80x1.4
TRÊN ĐẦU CỌC LY TÂM

HỒ SƠ THIẾT KẾ THI CÔNG

HOÀN THÀNH: 05 - 2026

TỶ LỆ
1:100

KÝ HIỆU
KT
13

MẶT BẰNG BỐ TRÍ HỆ KHUNG XƯƠNG
THÉP HỘP 40x80x1.4 TRÊN ĐẦU CỌC LY TÂM



CHỦ ĐẦU TƯ
TRUNG TÂM BẢO TỒN
DI TÍCH CỔ ĐỒ HUẾ
ĐC: 33 TÔNG DUY TÂN - TP. HUẾ

ĐƠN VỊ THIẾT KẾ
BAN TƯ VẤN
BẢO TỒN DI TÍCH HUẾ

CHƯƠNG TRÌNH
TUẦN LỄ ÂM NHẠC QUỐC TẾ
HUẾ 2026

HẠNG MỤC:
HỆ THỐNG SÀN KHẨU



CHỦ TRỊ THIẾT KẾ:
KTS. TRỊNH. Q. TRƯỜNG

QUẢN LÝ KỸ THUẬT
THS. KS. DƯƠNG NHẬT AN

THIẾT KẾ VẼ:
KTS. TRẦN THỊ NGỌC HÀ

TÊN BẢN VẼ
CHI TIẾT LIÊN KẾT ĐẦU CỘT
ĐIỂN HÌNH
VÀ HỆ SÀN THÉP HỘP TRÊN
ĐẦU CỘT LY TÂM D400

HỒ SƠ THIẾT KẾ THI CÔNG

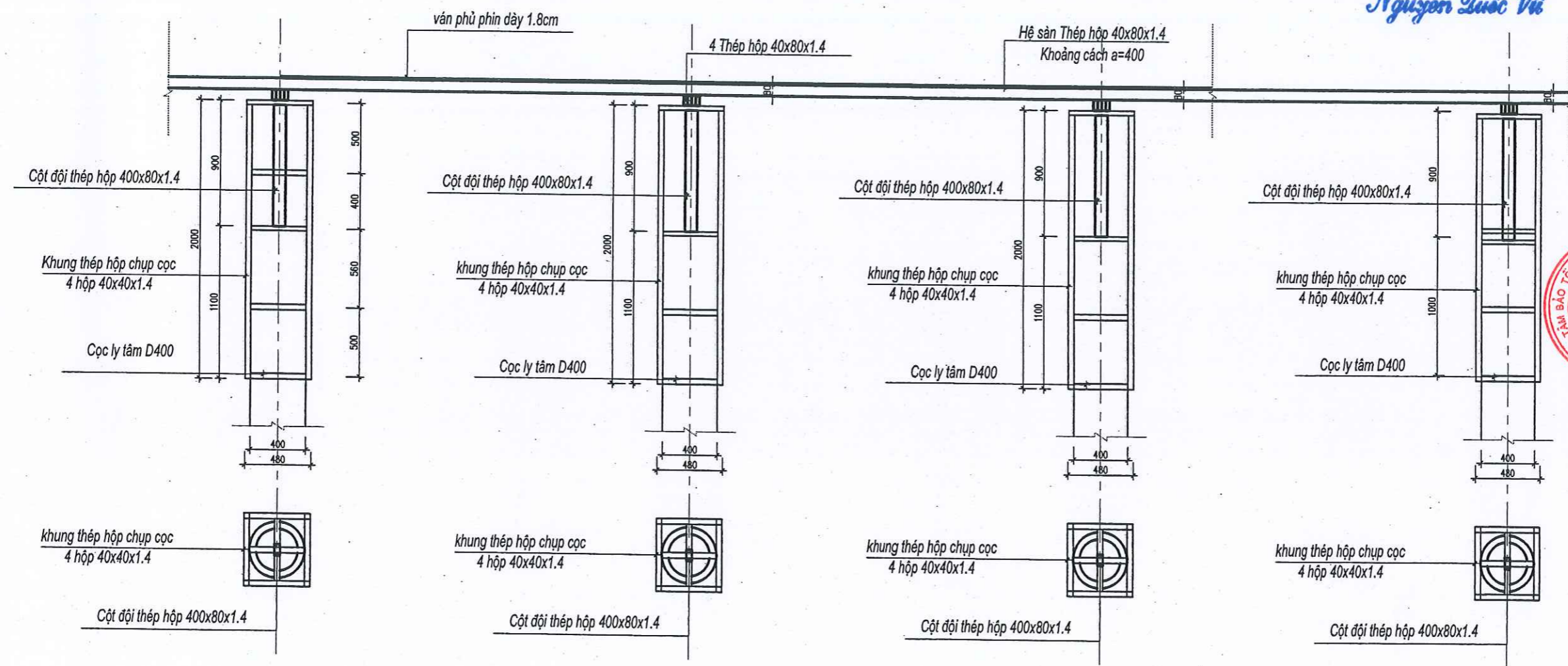
HOÀN THÀNH: 05 - 2026

TỶ LỆ
1:100

KÝ HIỆU
KT
14

CÔNG TY TNHH TV&XD NAM PHAN
ĐÃ THẨM TRA
Theo văn bản số: 0006/2026 TT - NP
Ngày/tháng/năm: 18/05/2026
Ký tên:

Nguyễn Quốc Việt



CHI TIẾT LIÊN KẾT ĐẦU CỘT ĐIỂN HÌNH
VÀ HỆ SÀN THÉP HỘP TRÊN ĐẦU CỘT LY TÂM D400



TRUNG TÂM BẢO TỒN
DI TÍCH CỔ ĐỒ HUẾ
ĐC: 33 TÔNG DUY TÂN - TP. HUẾ

ĐƠN VI THIẾT KẾ
BAN TƯ VẤN
BẢO TỒN DI TÍCH HUẾ

CHƯƠNG TRÌNH
TUẦN LỄ ÂM NHẠC QUỐC TẾ
HUẾ 2026

HẠNG MỤC:
HỆ THỐNG SÀN KHẨU

GAM ĐOC:
BAN TƯ VẤN
BẢO TỒN
DI TÍCH HUẾ
ThS. KTS. NGÔ QUANG ĐỨC

CHỦ TRÌ THIẾT KẾ:
KTS. TRỊNH.Q. TRƯỜNG

QUẢN LÝ KỸ THUẬT
ThS.KS. DƯƠNG NHẬT AN

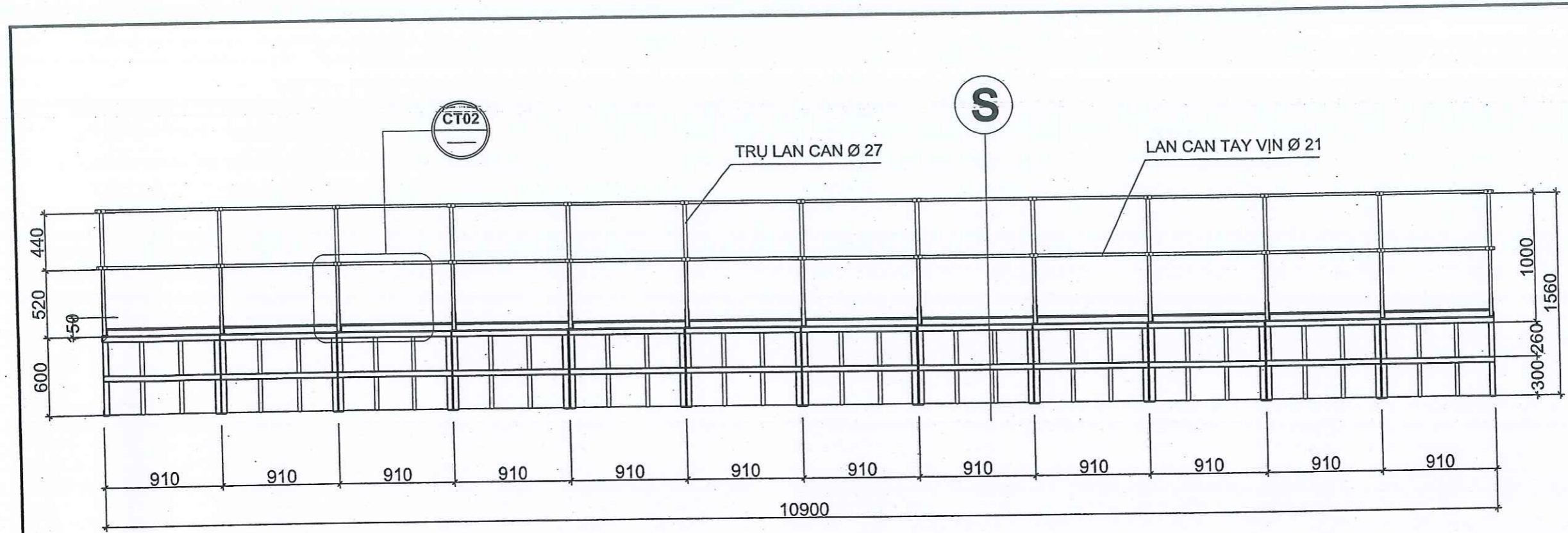
THIẾT KẾ VẼ:
KTS. TRẦN THỊ NGỌC HÀ

TÊN BẢN VẼ
MẶT ĐỨNG CẦU PHẠO
ĐƯỜNG THOÁT HIỂM+ KỸ THUẬT

HỒ SƠ THIẾT KẾ THI CÔNG

HOÀN THÀNH: 05 - 2026

TỶ LỆ
1:100
KỶ MỆU
KT
15

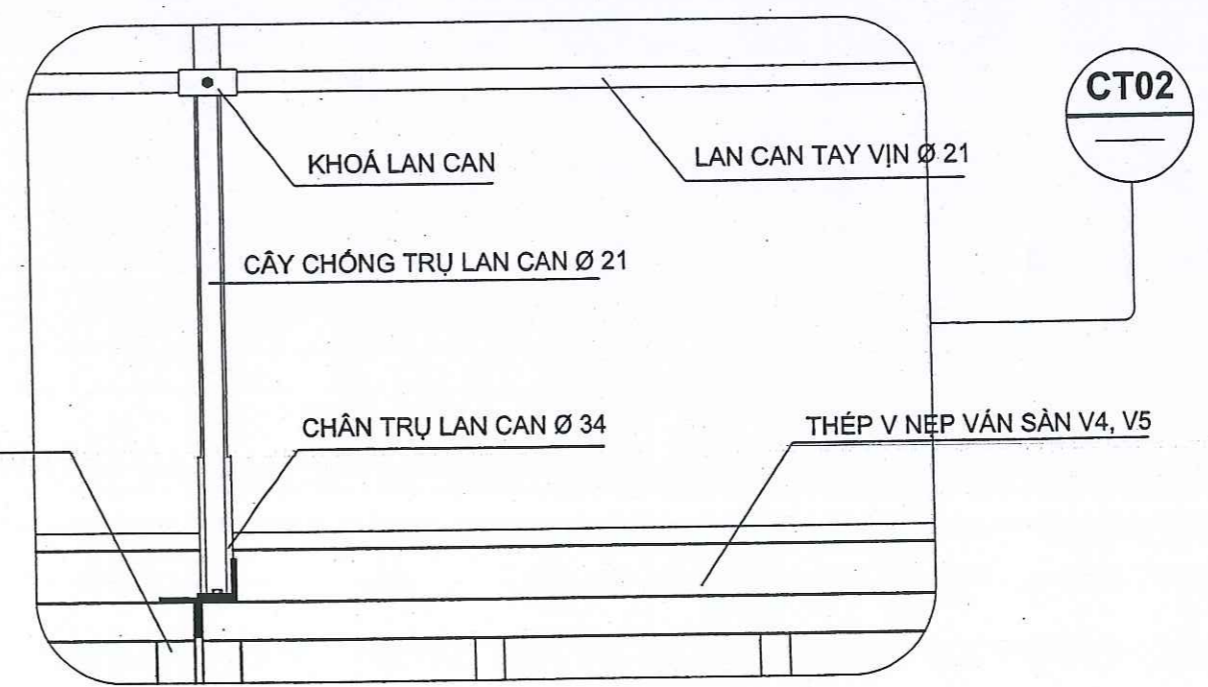


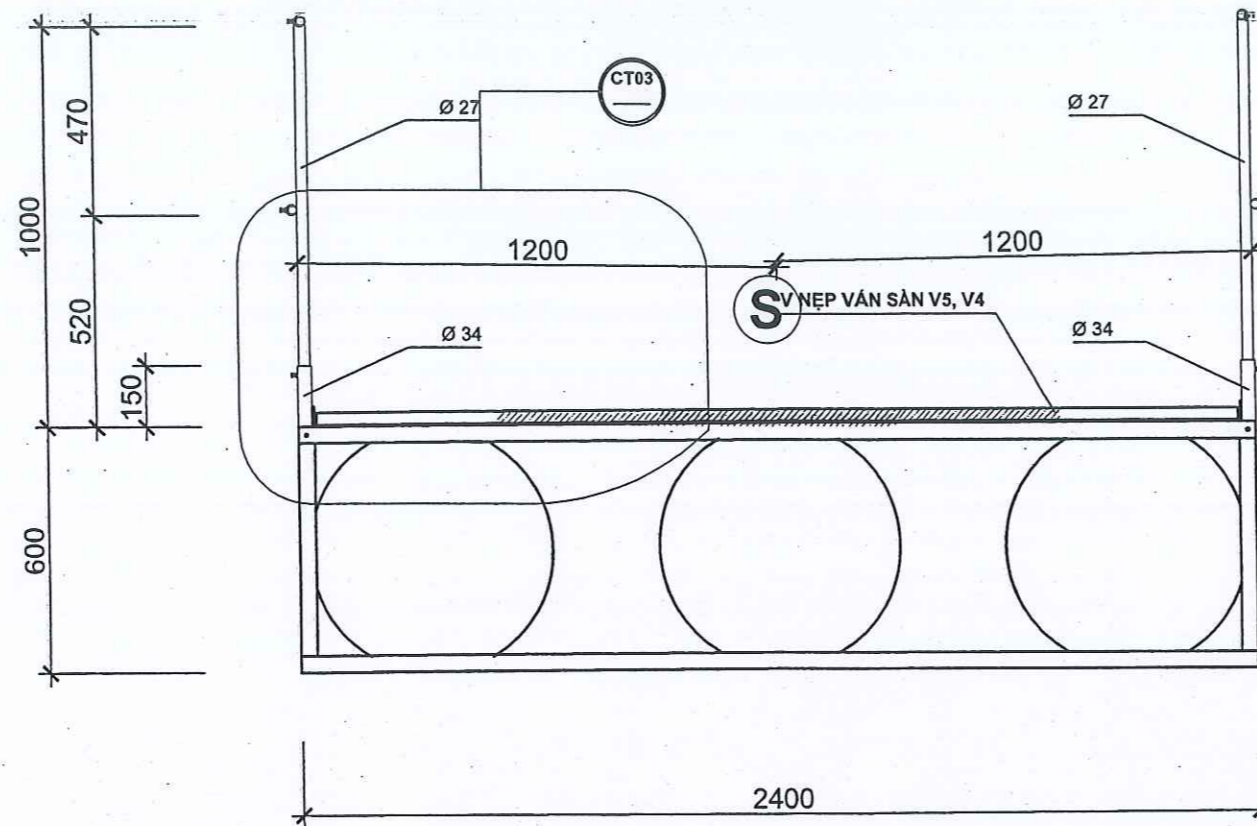
MẶT ĐỨNG CẦU PHẠO ĐƯỜNG THOÁT HIỂM+ KỸ THUẬT

CÔNG TY TNHH TV&XD NAM PHAN
ĐÃ THẨM TRA
Theo văn bản số: 0006/2026/TT - NP
Ngày/tháng/năm: 18/05/2026
Ký tên:
Nguyễn Quốc Vũ

GHI CHÚ:

- THÉP V4 NẸP VÁN SÀN
- VÁN SÀN DÀY 20
- THÉP V5 NẸP VÁN
- KHUNG THÉP V4
- THÙNG PHI

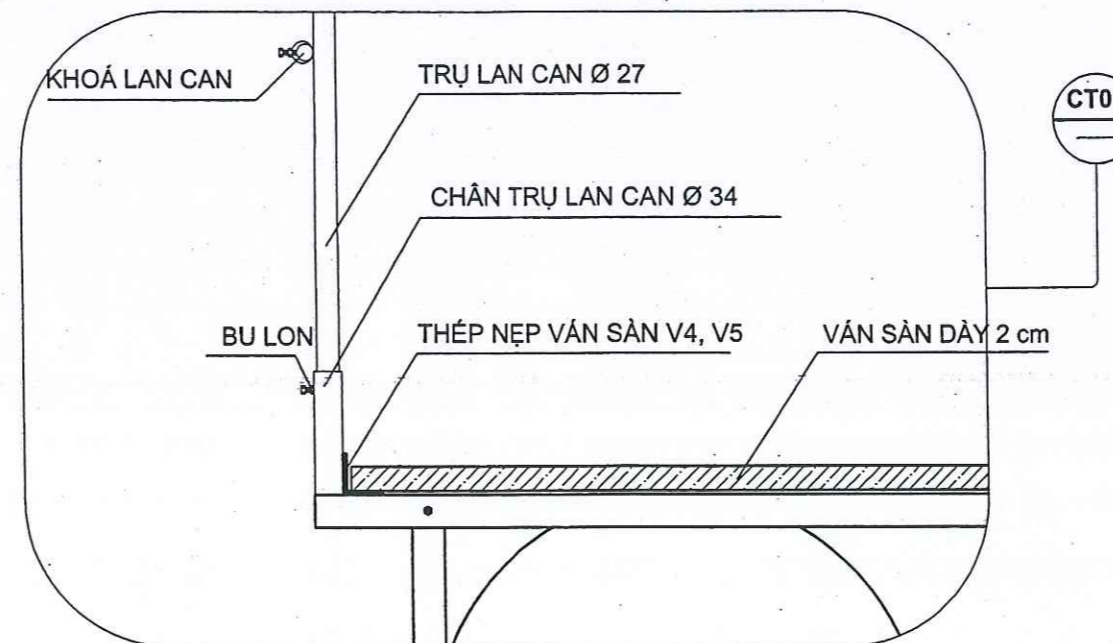




CÔNG TY TNHH TV&XD NAM PHAN
ĐÃ THẨM TRA
 Theo văn bản số: 0006/2026/TT-NP
 Ngày/tháng/năm: 18/05/2026
 Ký tên:

Nguyễn Quốc Việt

MẶT CẮT CẦU PHẠO ĐƯỜNG THOÁT HIỂM+ KỸ THUẬT



GHI CHÚ:



- THÉP V4 NỆP VÁN SÀN
- VÁN SÀN 2000 x 30
- THÉP V5 NỆP VÁN
- KHUNG THÉP V4
- THÙNG PHI



CHỦ ĐẦU TƯ
 TRUNG TÂM BẢO TỒN
 DI TÍCH CỔ ĐÔ HUẾ
 ĐC: 33 TÔNG DUY TÂN - TP. HUẾ

ĐƠN VỊ THIẾT KẾ

BAN TƯ VẤN
 BẢO TỒN DI TÍCH HUẾ

CHƯƠNG TRÌNH

TUẦN LỄ ÂM NHẠC QUỐC TẾ
 HUẾ 2026

HẠNG MỤC:

HỆ THỐNG SÀN KHẨU



CHỦ TRÌ THIẾT KẾ:

Trần Quốc Trường
 KTS. TRINH. Q. TRƯỜNG

QUẢN LÝ KỸ THUẬT

Dương Nhật An
 THS. KS. DƯƠNG NHẬT AN

THIẾT KẾ VẼ:

Trần Thị Ngọc Hà
 KTS. TRẦN THỊ NGỌC HÀ

TÊN BẢN VẼ

MẶT CẮT CẦU PHẠO
 ĐƯỜNG THOÁT HIỂM+
 KỸ THUẬT

HỒ SƠ THIẾT KẾ THI CÔNG

HOÀN THÀNH: 05 - 2026

TỶ LỆ
 1:100

KÝ HIỆU
 KT
 16

