

CỘNG HÒA XÃ HỘI CHỦ NGHĨA VIỆT NAM
ĐỘC LẬP - TỰ DO - HẠNH PHÚC

BẢN VẼ THIẾT KẾ KỸ THUẬT

CÔNG TRÌNH: "SỬA CHỮA TƯỜNG RÀO, PHÒNG BẢO VỆ, CÔNG CHÍNH
TẠI CS SXPN" CỦA NHÀ MÁY Z176
ĐỊA ĐIỂM: KP34 PHƯỜNG LONG BÌNH, TỈNH ĐỒNG NAI

CỘNG HÒA XÃ HỘI CHỦ NGHĨA VIỆT NAM
ĐỘC LẬP - TỰ DO - HẠNH PHÚC

CÔNG TRÌNH: "SỬA CHỮA TƯỜNG RÀO, PHÒNG BẢO VỆ, CÔNG CHÍNH
TẠI CS SXPVN" CỦA NHÀ MÁY Z176
ĐỊA ĐIỂM: KP34 PHƯỜNG LONG BÌNH, TỈNH ĐỒNG NAI

CƠ SỞ SXPVN/ NHÀ MÁY Z176

PHÒNG TC-KT

P. GIÁM ĐỐC

BÙI TRUNG DŨNG

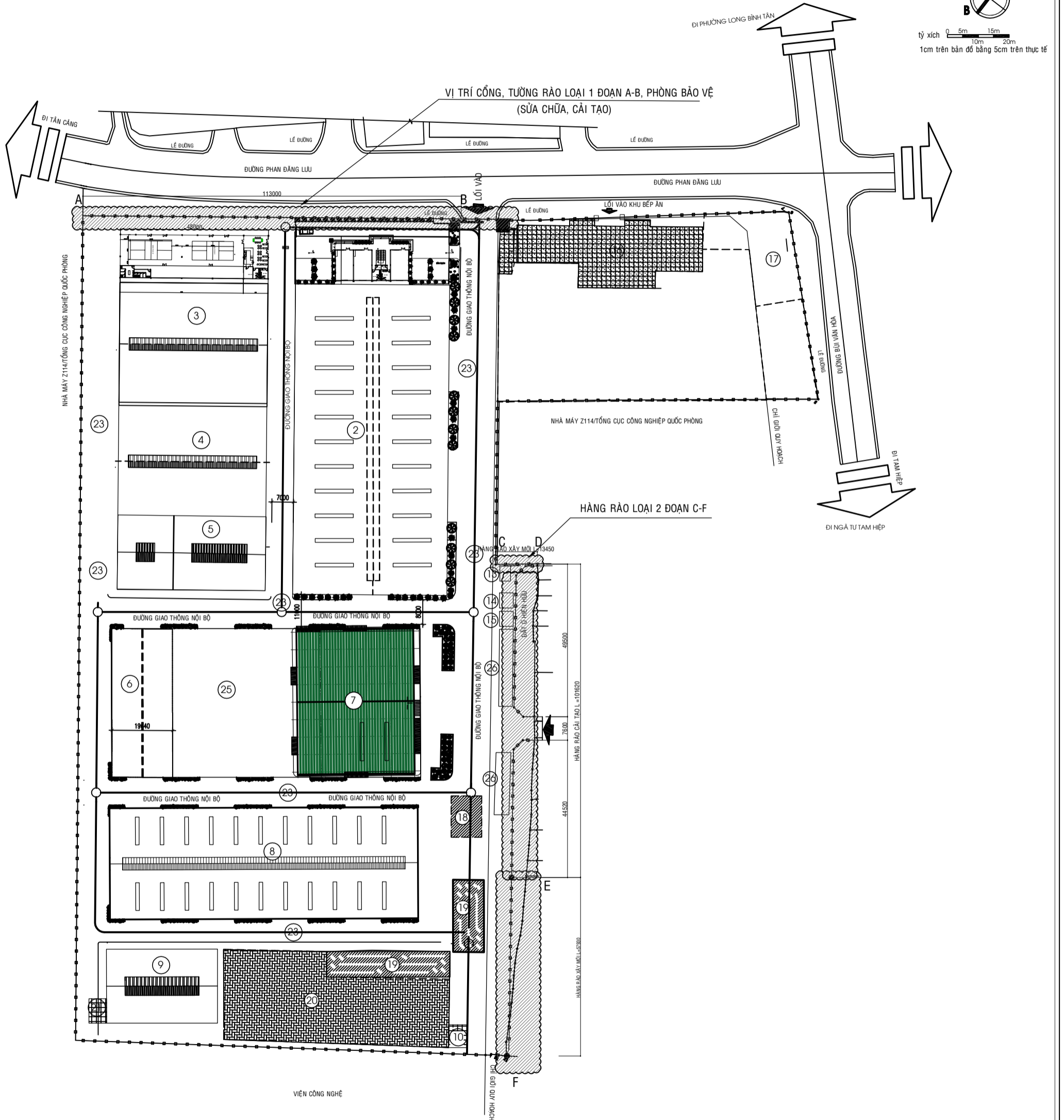
ĐOÀN NGỌC BÌNH

VŨ QUÝ HOÀI

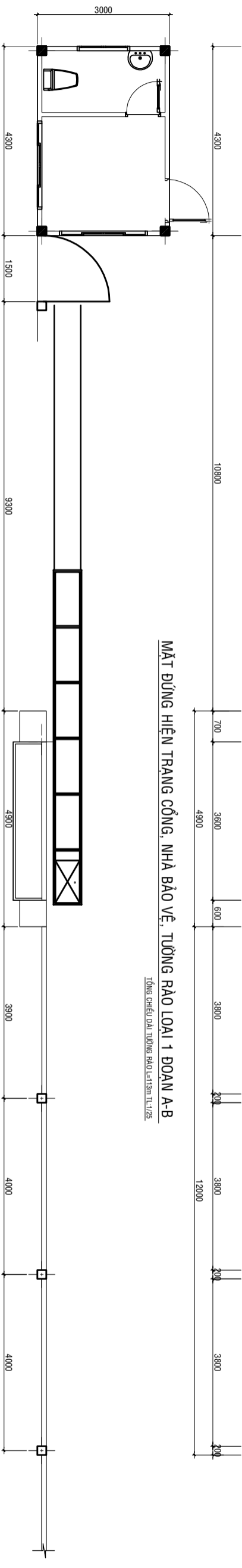
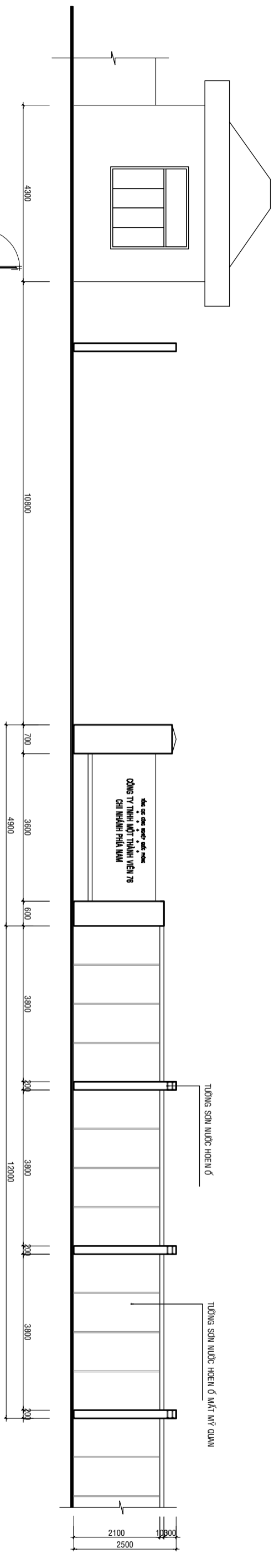
HỌA ĐỒ VỊ TRÍ KHU VỰC CẢI TẠO



tỷ xích 0 5m 10m 15m 20m
1cm trên bản đồ bằng 5cm trên thực tế



PHỤ TRÁCH AN TOÀN	PHỤ TRÁCH HÀNH CHÍNH	CƠ SỞ SXPN/ NHÀ MÁY Z176
NGUYỄN THANH HẢI	ĐẶNG QUANG TỰ	BÙI TRUNG DŨNG

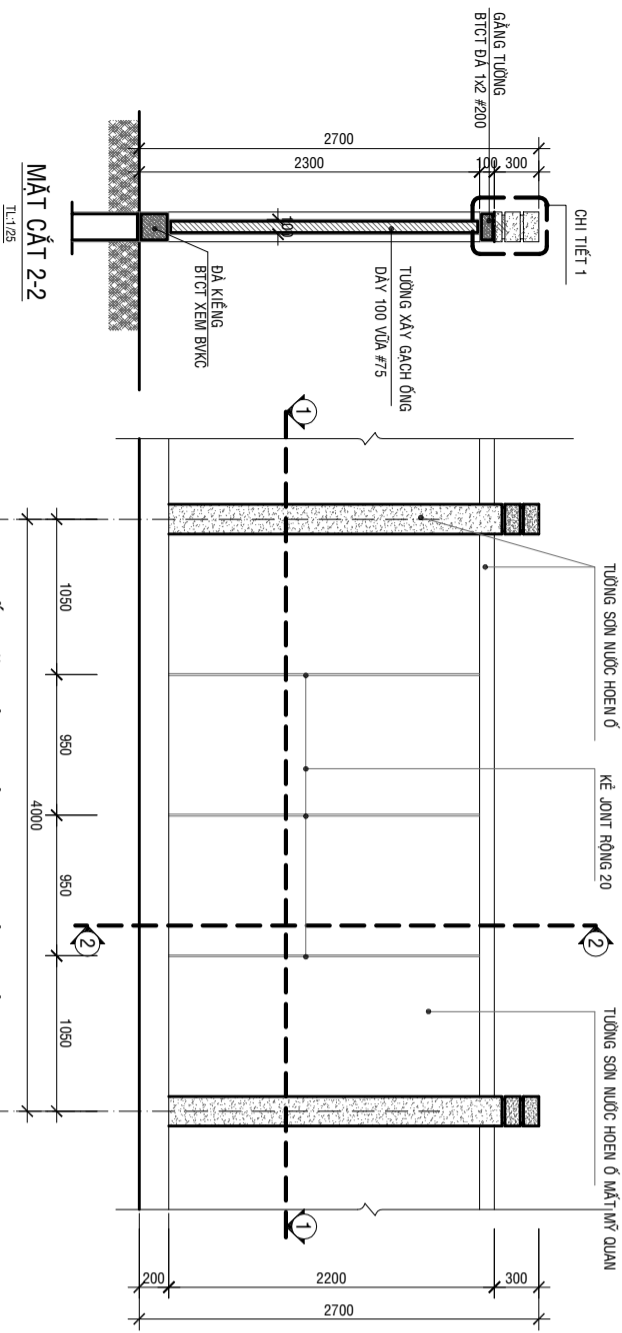


MẶT DỰNG HIỆN TRẠNG CÔNG, NHÀ BẢO VỆ, TƯỜNG RÀO LOẠI 1 ĐOẠN A-B

TỔNG CHIỀU DÀI TƯỜNG RÀO L=13m TL:1/25

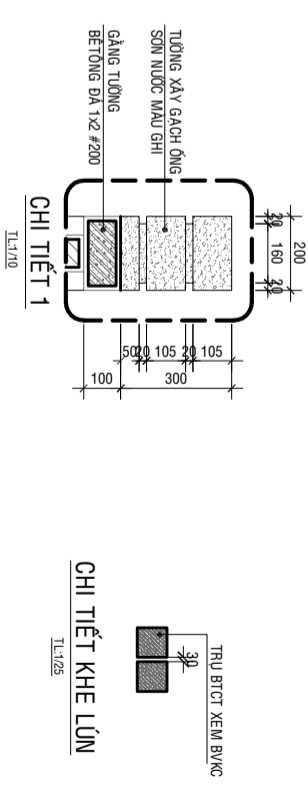
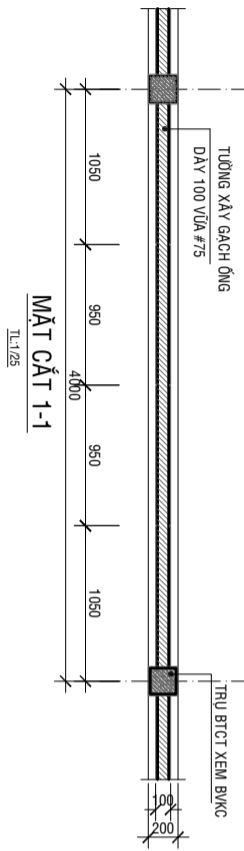
MẶT BẰNG HIỆN TRẠNG CÔNG, NHÀ BẢO VỆ, TƯỜNG RÀO LOẠI 1 ĐOẠN A-B

TỔNG CHIỀU DÀI TƯỜNG RÀO L=13m TL:1/25



CHI TIẾT MẶT DỰNG TRÍCH ĐOẠN TƯỜNG RÀO ĐOẠN A-B

TỔNG CHIỀU DÀI L=13 m TL:1/25



A, HIỆN TRẠNG CÔNG, HÀNG RÀO, ĐOẠN A-B:

- HÀNG RÀO XÂY GẠCH CỎ TỔNG CHIỀU DÀI L =113 m, HIỆN TRẠNG CỘT, CHÂN TƯỜNG SƠN NƯỚC MÀU VÀNG BỊ BONG TRỖC, XƯỞNG MÀU RÊU MỐC MẶT MẸ QUAN,
- HIỆN TRẠNG TƯỜNG CAO 2.2M ĐƯỢC XÂY BĂNG GẠCH 8x8x18 TỖ 2 MẶT HIỆN CÒN SỬ DỤNG TỐT.
- PHẦN CÔNG SẮT KÈO HOEN RÌ MẶT MẸ QUAN

B, PHƯƠNG ÁN CẢI TẠO CÔNG, HÀNG ĐOẠN A-B:

- ĐỤC ĐẦU CỘT, HÀN CẮY THẬP ĐỒ BÊ TÔNG CỘT CAO THÊM 1m
- ĐỤC BỎ LỚP ĐÀ GIẰNG ĐÌNH TƯỜNG HIỆN HỮU, XÂY GẠCH 8x8x18 CAO THÊM 1M
- TỖ CHẤT HOÀN THIÊN
- CAO SỬ SƠN LẠI TOÀN BỘ HỆ THỐNG TƯỜNG RÀO ĐOẠN A-B
- CẢI TẠO PHẦN CÔNG: CAO RÌ VỆ SINH SẠCH SƠN LẠI BẰNG 1 LỚP LỚT 2 LỚP PHỦ

PHỤ TRÁCH AN TOÀN

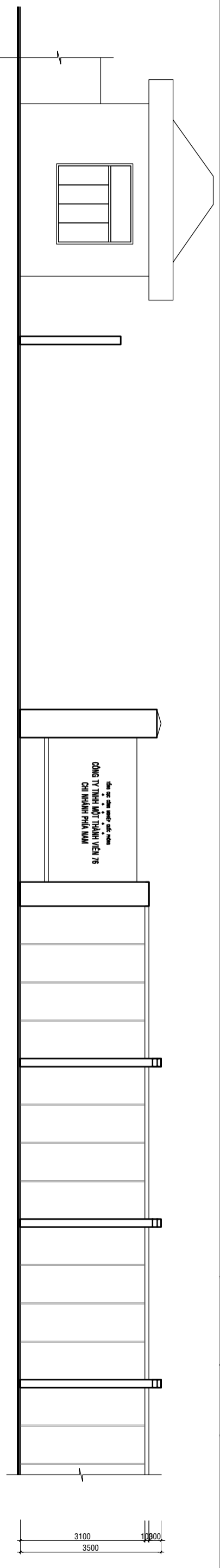
NGUYỄN THANH HẢI

PHỤ TRÁCH HÀNH CHÍNH

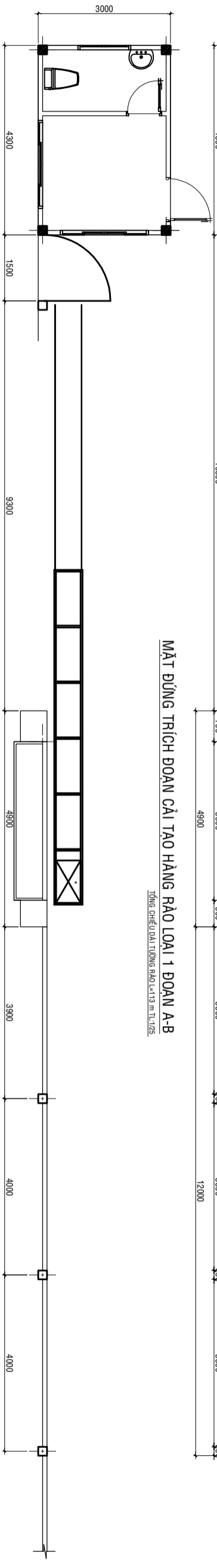
ĐẶNG QUANG TỰ

CƠ SỞ SX/PN/ NHÀ MÁY Z176

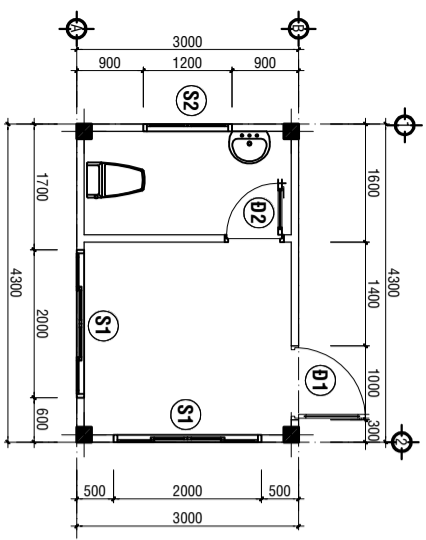
BÙI TRUNG DŨNG



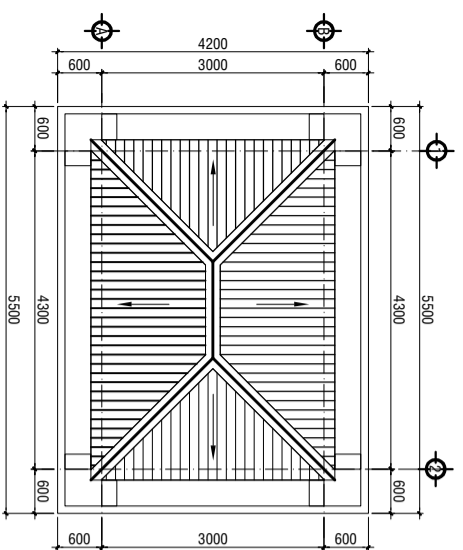
MẶT ĐŨNG TRÍCH ĐOẠN CÀI TẠO HÀNG RÀO LOẠI 1 ĐOẠN A-B
TỔNG CHIỀU DÀI TƯỜNG ĐẠO L:113 m TL:1/25



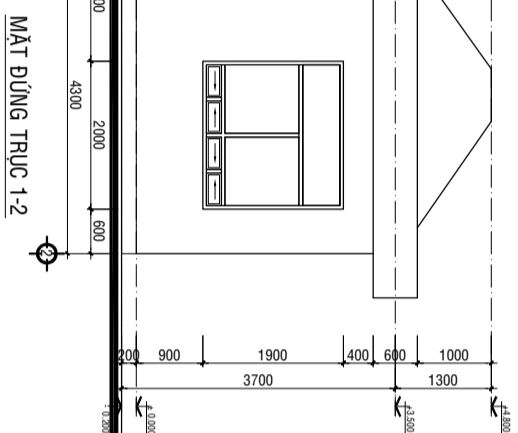
MẶT BẰNG TRÍCH ĐOẠN CÀI TẠO HÀNG RÀO LOẠI 1 ĐOẠN A-B
TỔNG CHIỀU DÀI TƯỜNG ĐẠO L:113 m TL:1/25



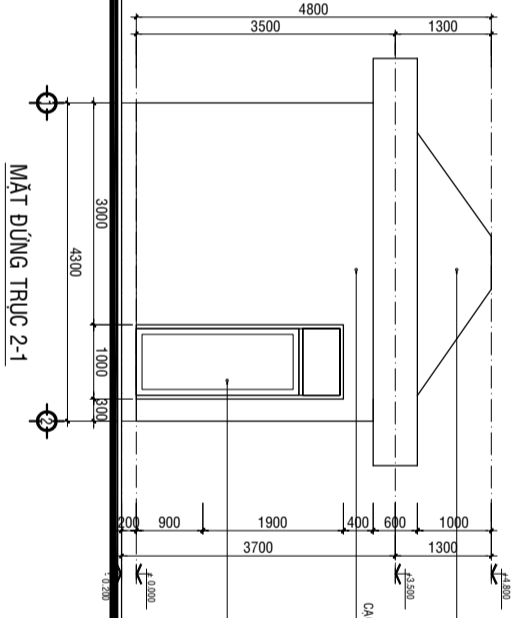
MẶT BẰNG NHÀ BẢO VỆ



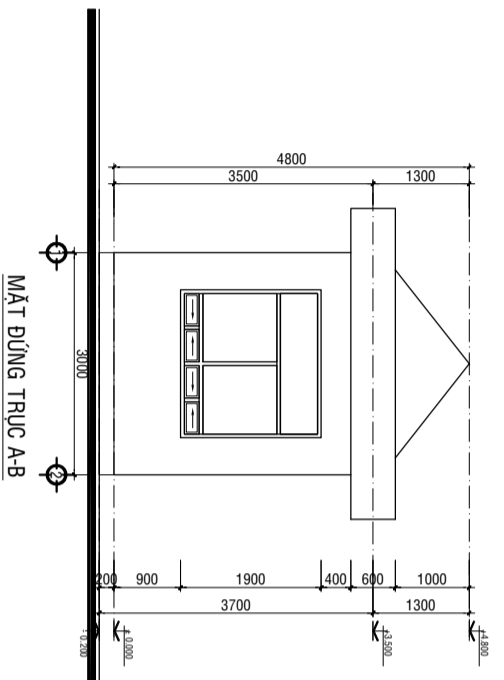
MẶT BẰNG MẠI NHÀ BẢO VỆ



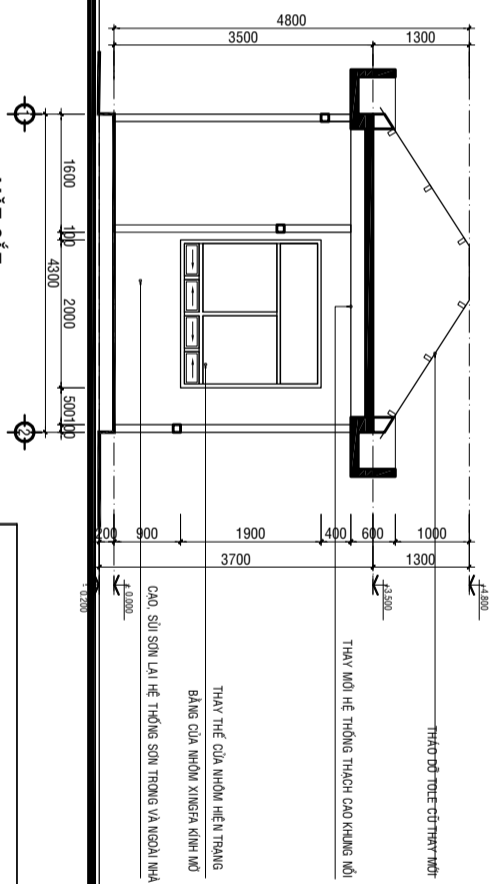
MẶT ĐŨNG TRƯỚC 1-2



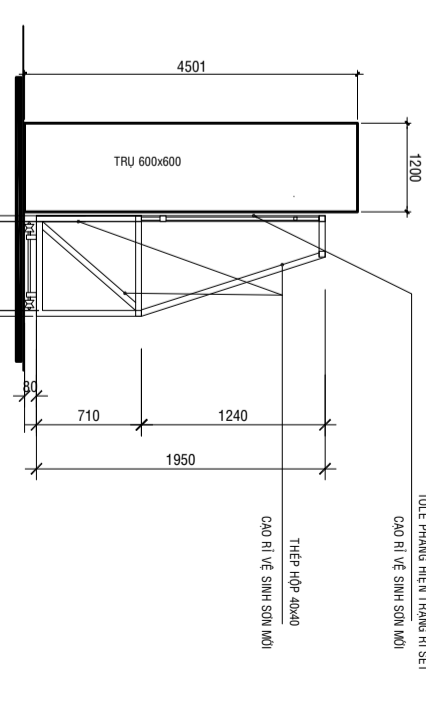
MẶT ĐŨNG TRƯỚC 2-1



MẶT ĐŨNG TRƯỚC A-B



MẶT CẮT

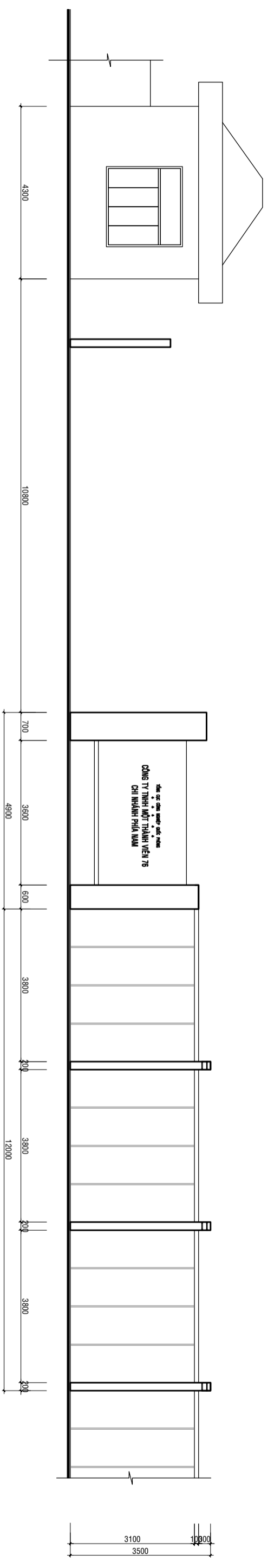


CHI TIẾT MẶT CẮT CÔNG

- A. HIỆN TRẠNG NHÀ BẢO VỆ, CÔNG**
NHÀ BẢO VỆ HIỆN TRẠNG CÓ DIỆN TÍCH S= 12,9m² HỆ THỐNG MÔNG, DÀ KIỀNG CỘT, SÀN BẰNG BCT, MẶT LỚP TOLE
- HỆ THỐNG CỬA ĐI VÀ CỬA SỐ LÀM BẰNG NHỒM KÍNH
 - TRẦN THẠCH KHUÔNG NỘI BỊ CÔNG VÊNHI MẶT MỖ QUẢN
 - TƯỜNG SƠN MỨC HOÀN Ồ
 - HỆ THỐNG THIẾT BỊ ĐIỆN CHIẾU SÁNG QUA NHIỀU NĂM SỬ DỤNG BỊ MỠ
 - PHẦN CÔNG SẮT KÉO HẸN RI MẶT MỖ QUẢN
 - HAI TRỤ CÔNG VÀ BĂNG TÊN CÔNG TỶ ỚP ĐÃ HIỆN HẸN Ồ
- B. PHƯƠNG ÁN CÀI TẠO NHÀ BẢO VỆ, CÔNG SẮT KÉO**
- THAY MẶT TOLE MỨC MẶT BĂNG TOLE SÔNG VÒNG DÂY 5mm
 - THAY MỠ HỆ THỐNG CỬA ĐI VÀ CỬA SỐ
 - THAY MỠ THIẾT BỊ ĐIỆN
 - CAO SỬ SƠN LẠI TẦM BỜ HỆ THỐNG SƠN TRONG VÀ NGOÀI NHÀ
 - CÀI TẠO PHẦN CÔNG, CAO RI VỆ SINH SẠCH SƠN LẠI BĂNG 1 LỚP LỚT 2 LỚP PHỤ

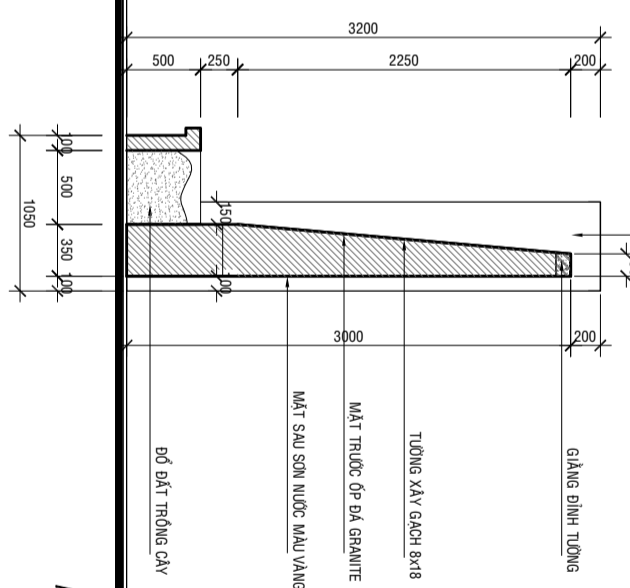
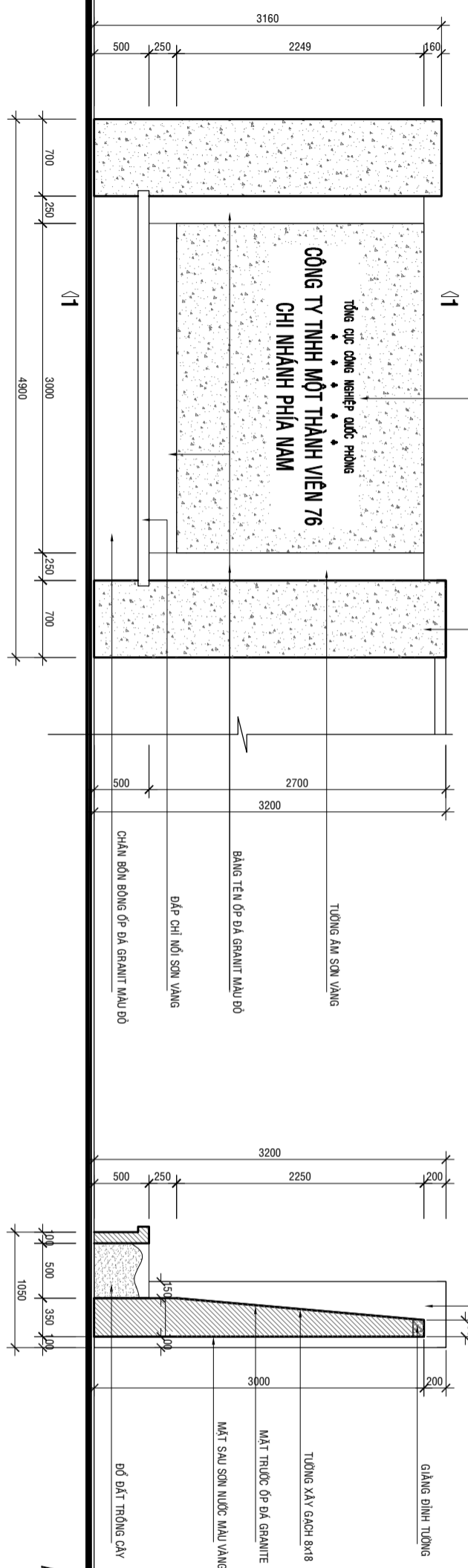
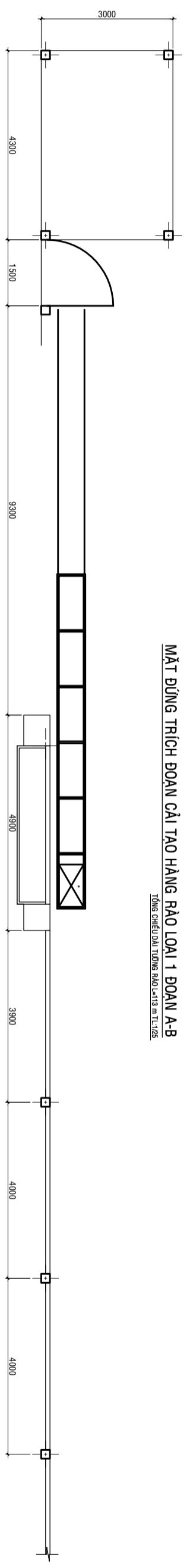
STT	KÝ HIỆU	KÍCH THƯỚC	CHUNG LOẠI	SỐ LƯỢNG (BỘ)
1	D1	(1000x2800)	CỬA ĐI 1 CÀNH MỠ KHUÔNG NHỒM XINGFA KÍNH MỠ	01
2	D2	(800x2550)	CỬA ĐI 1 CÀNH MỠ KHUÔNG NHỒM XINGFA KÍNH MỠ	01
3	S1	(2000x1950)	CỬA SỐ 4 CÀNH LỬA KHUÔNG NHỒM XINGFA KÍNH MỠ	02
4	S2	(800x2550)	CỬA SỐ 2 CÀNH BẮT KHUÔNG NHỒM XINGFA KÍNH MỠ	01

PHỤ TRÁCH AN TOÀN	PHỤ TRÁCH HÀNH CHÍNH	CƠ SỞ XXP/NHÀ MÁY Z176
NGUYỄN THANH HẢI	DẶNG QUANG TỰ	BỤI TRUNG DŨNG



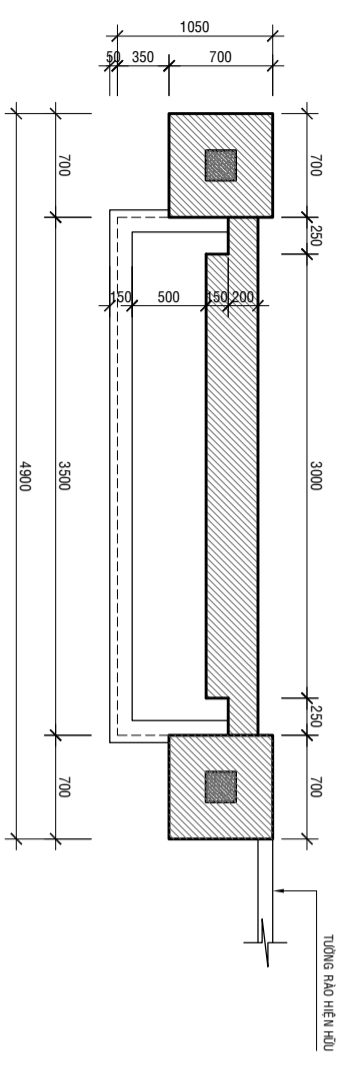
MẶT DỰNG TRỊCH ĐOẠN CẢI TẠO HÀNG RÀO LOẠI 1 ĐOẠN A-B

TỔNG CHIỀU DÀI TƯỜNG RÀO L=13 m.TL:1.025



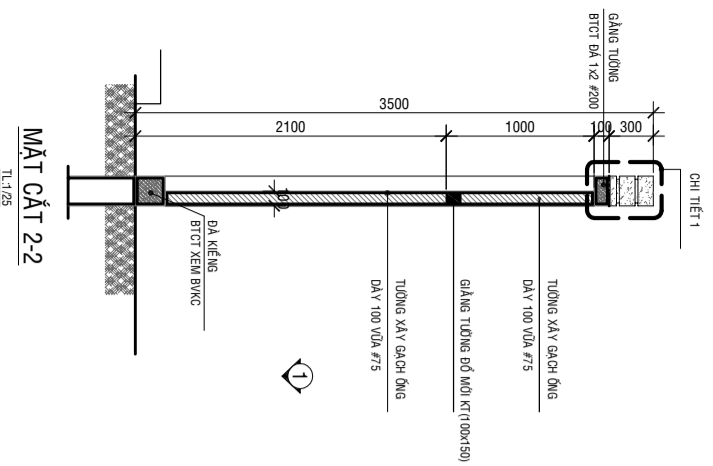
MẶT CẮT CHI TIẾT BẢNG TÊN

- A. HIỆN TRẠNG BẢNG TÊN**
- HÉ THỐNG CỘT VÀ BẢNG TÊN ỐP GẠCH MÀU ĐỎ MÀY ĐÁ HOEN Ở XÌM MÀU
 - BẢNG TÊN VÀ TRỤ CÔNG QUỲ THẤP
- B. PHƯƠNG AN CẢI TẠO BẢNG TÊN**
- ĐẬP ĐẦU CỘT HÀN CÂY TIẾP MĂNG CAO TRỤ CÔNG LÊN CAO THÊM 1M
 - ĐỤC TOÀN BỘ GẠCH MEN HIỆN HỮU, XÂY ỐP TƯỜNG VÀ MĂNG CAO BẢNG TÊN (XEN BỤ)
 - ỐP MỖI BẢNG ĐÁ GRANITE TOÀN BỘ TRỤ CÔNG VÀ BẢNG TÊN BÊN NGOÀI (BÊN TRONG SƠN NƯỚC)
 - THẠO ĐỘ TẦM DUNG LẠI CHỖ ĐỖNG

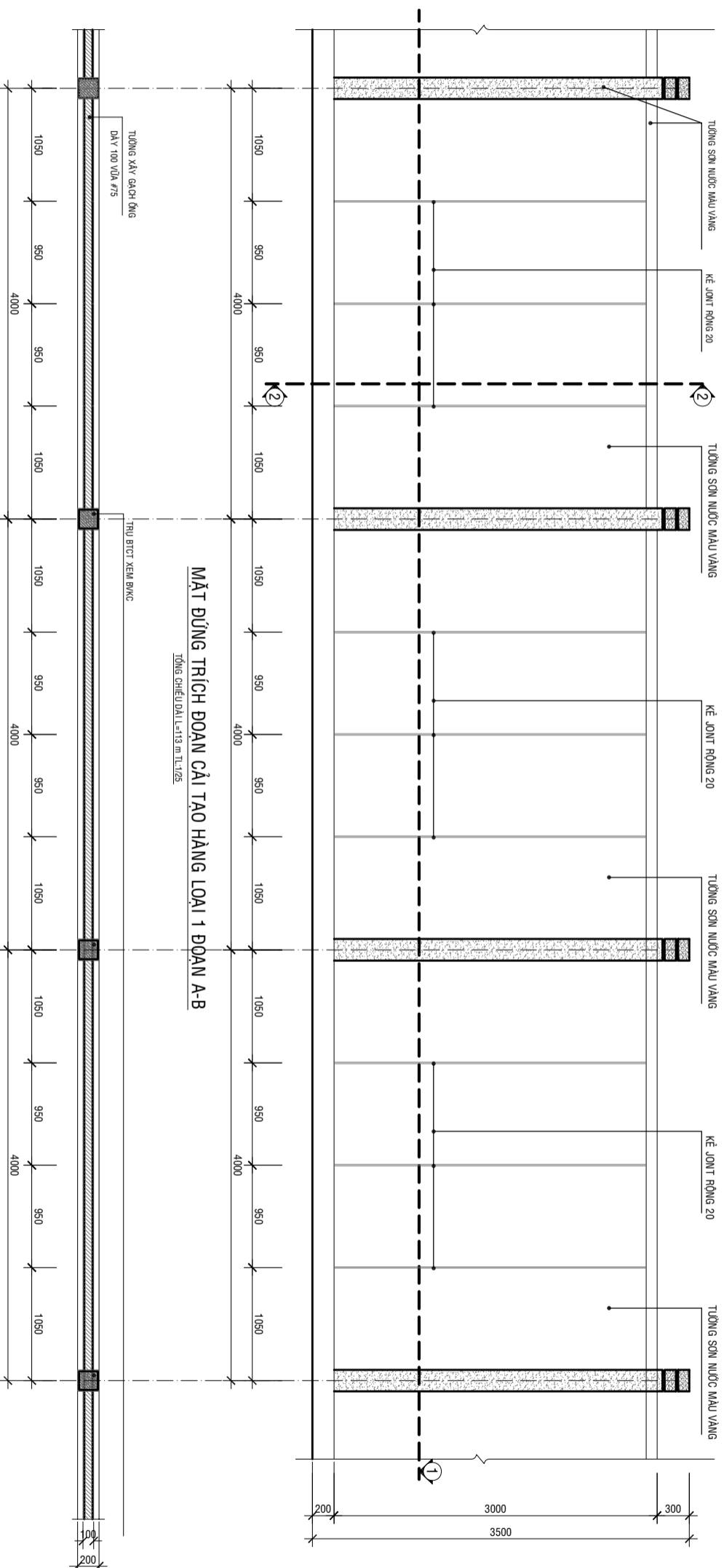


CHI TIẾT BẢNG TÊN

PHỤ TRÁCH AN TOÀN	PHỤ TRÁCH HÀNH CHÍNH	CƠ SỞ SX/PN/ NHÀ MÁY Z176
NGUYỄN THANH HẢI	ĐẶNG QUANG TỰ	BÙI TRUNG DŨNG

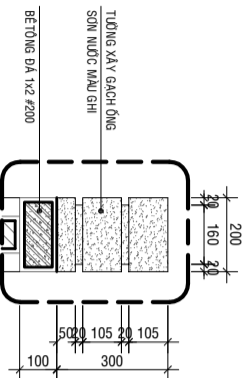


MẶT CẮT 2-2
TL:1/25



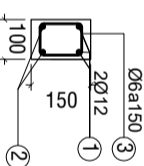
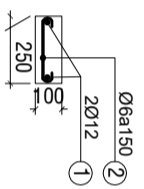
MẶT ĐŨNG TRÍCH ĐOẠN CÀI TẠO HÀNG LOẠI 1 ĐOẠN A-B
TỔNG CHIỀU DÀI L=113m TL:1/25

MẶT BẰNG TRÍCH ĐOẠN CÀI TẠO HÀNG LOẠI 1 ĐOẠN A-B
TỔNG CHIỀU DÀI L=113m TL:1/25



GIẰNG TƯỜNG CAO ĐỘ 3200
TỔNG L = 113m TL:1/20

GIẰNG TƯỜNG CAO ĐỘ 2100
TỔNG L = 113m TL:1/20



BẢNG THÔNG KÊ CỘT THÉP

TÊN C.KIỆN	SỐ C.KIỆN	HÌNH DẠNG - KÍCH THƯỚC	ĐƯỜNG KÍNH (mm)	CHIỀU DÀI 1 THÀNH (mm)	SỐ LƯỢNG		TỔNG CHIỀU DÀI (m)
					1 C.KIỆN	T.BỘ	
Cột C1	Số lượng: 32	1	1000	14	1000	4	128
		2	150x150x50	6	700	7	224
Thép rầu	Số lượng: 1	1	50x113000x50	12	116340	2	232.68
		2	113000	12	116240	2	232.48
Giằng cao độ 3200	Số lượng: 1	3	100x100x50	6	500	753	376.5
		1	50x113000x50	12	116340	2	232.68
		2	50x150x50	6	250	372	372
Thép rầu	Số lượng: 1	1	150x450x50	6	700	500	350

- Trọng lượng thép có đường kính $\Phi 6 = 216,69$ kg; Chiều dài = 976,3 mét
- Trọng lượng thép có đường kính $\Phi 12 = 619,56$ kg; Chiều dài = 697,84 mét
- Trọng lượng thép có đường kính $\Phi 14 = 202,03$ kg; Chiều dài = 128 mét

A, HIỆN TRẢNG CỐNG, HÀNG RÀO, ĐOẠN A-B:

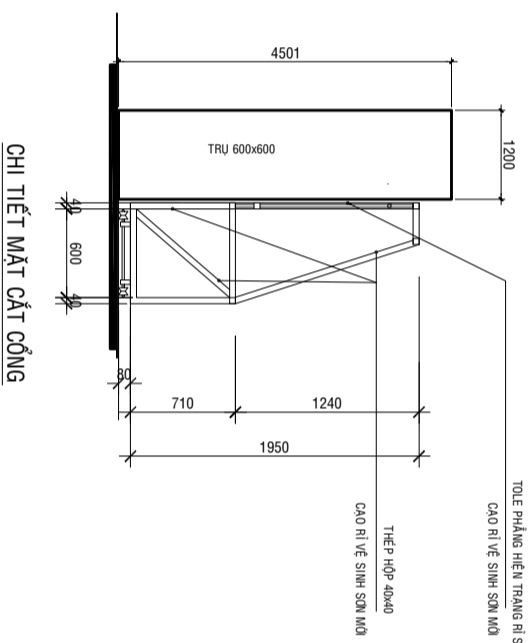
- HÀNG RÀO XÂY GẠCH CỐ TƯỜNG CHIỀU DÀI L = 113m, HIỆN TRẢNG CỘT, CHẨN TƯỜNG SƠN NƯỚC MÀU VÀNG BỊ BONG TRỖC, XƯỜNG MÀU RÊU MỐC MẶT MỸ QUAN,
- HIỆN TRẢNG TƯỜNG CAO 2.2M ĐƯỢC XÂY BẰNG GẠCH 8x8x18 TỖ 2 MẶT HIỆN CỒN SỬ DỤNG TỐT.

B, PHƯƠNG ÁN CÀI TẠO CỐNG, HÀNG ĐOẠN A-B:

- ĐỤC ĐẦU CỘT, HÀN CÂY THÉP ĐỔ BÊ TÔNG CỘT CAO THÊM 1m
- ĐỤC BỎ LỚP BÀ GIẰNG ĐINH TƯỜNG HIỆN HỮU, ĐỔ BÊ TÔNG ĐÀ GIẰNG KÍ (100x200) XÂY GẠCH 8x8x18 CAO THÊM 1M
- TỎ CHẤT HOÀN THIỆN
- CẠO SỬ SƠN LẠI TOÀN BỘ HỆ THỐNG TƯỜNG RÀO ĐOẠN A-B

CHI TIẾT ĐẦU CỘT

CHI TIẾT MẶT CẮT CỐNG



CHI TIẾT MẶT CẮT CỐNG

PHỤ TRÁCH AN TOÀN

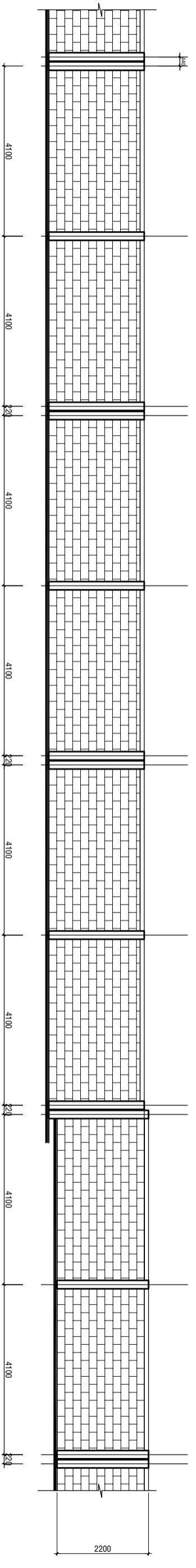
PHỤ TRÁCH HÀNH CHÍNH

CƠ SỞ SX/PN/ NHÀ MÁY Z176

NGUYỄN THANH HẢI

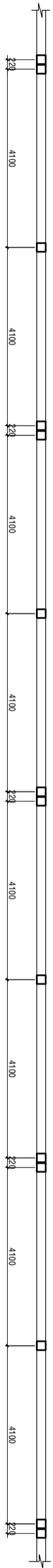
ĐẶNG QUANG TỰ

BÙI TRUNG DŨNG



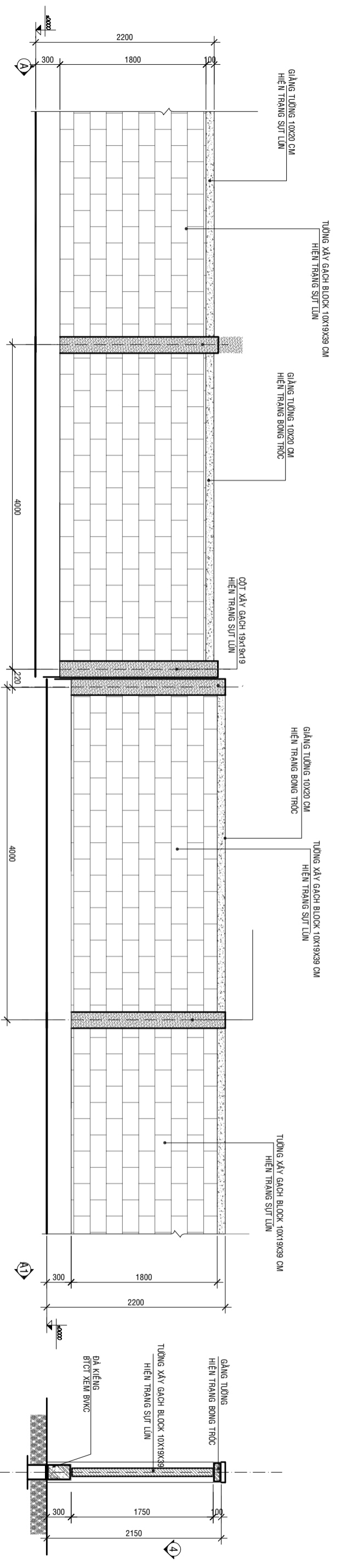
MẶT ĐỪNG TRÍCH ĐOẠN HÀNG RÀO LOẠI 2(C-F)

TƯỜNG CHIỀU DÀI L=173 m TL/128

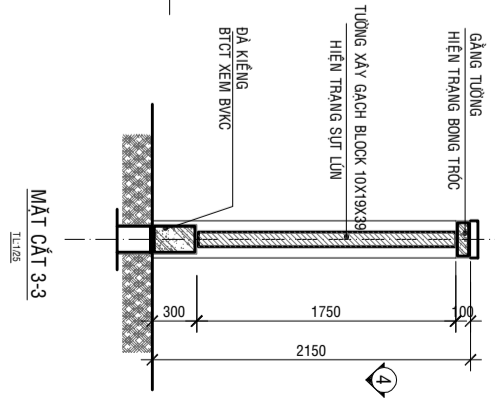


MẶT BẰNG TRÍCH ĐOẠN HÀNG RÀO LOẠI 2(C-F)

TƯỜNG CHIỀU DÀI L=173 m TL/128



CHI TIẾT MẶT ĐỪNG TRÍCH ĐOẠN HÀNG LOẠI 2



MẶT CẮT 3-3

TL/128

A. HIỆN TRĂNG SỨ, HÀNG RÀO, ĐOẠN C-F:

- HÀNG RÀO XÂY GẠCH CỎ TÔNG CHIỀU DÀI L =173m,
- HIỆN TRĂNG TƯỜNG CAO 2.3M ĐƯỢC XÂY BẰNG GẠCH KHÔNG NUNG KT 9x19x39 KHÔNG TỖ
- TRONG ĐÓ:
 - ĐOẠN SỨ LỬN TỰ ĐIỂM C-D CẦN LÀM MỚI CỎ CHIỀU DÀI L =13.450m
 - ĐOẠN CÀI TẠO TỰ ĐIỂM D-E CỎ CHIỀU DÀI L=101.620m
 - ĐOẠN SỨ LỬN TỰ ĐIỂM E-F CẦN LÀM MỚI CỎ CHIỀU DÀI LÀ 57.930m
- SAU NHIỀU MÀN TRUNG TU VÀ SỬ DỤNG HIỆN BẢ XƯƠNG CẤP KHÔNG CÒN KHẢ NĂNG BẢO CHE

B. PHƯƠNG AN

- THẢO DỒ TẠO BỘ HỆ THỐNG HÀNG RÀO CỬ ĐOẠN C-D, E-F
- XÂY MỚI LẠI HỆ THỐNG HÀNG RÀO ĐOẠN C-D,E-F TRONG ĐÓ:
- HỆ THỐNG MÓNG, DÀ KIẾNG, CỘT, GIÀNG BẰNG BKT
- XÂY TƯỜNG BẰNG GẠCH KT 8x8x18 TỖ 1 MẶT,
- KHOẢNG 8 NHỊP BỐ TRỢ KHE LỬN KỸ THUẬT
- CÀI TẠO HÀNG RÀO ĐOẠN D-E NHƯ SAU
 - XÂY GỖ CHỖNG CÁCH 2m/1 GỖ
 - CẠO SỬ VỆ SINH BỂ MẶT TỖ LẠI, ĐẮP HỖ TỖ CÁCH LẠI NHỮNG VỊ TRÍ CHỈ ĐẬU

TƯỜNG BỊ NỨT GẦY

PHỤ TRÁCH AN TOÀN

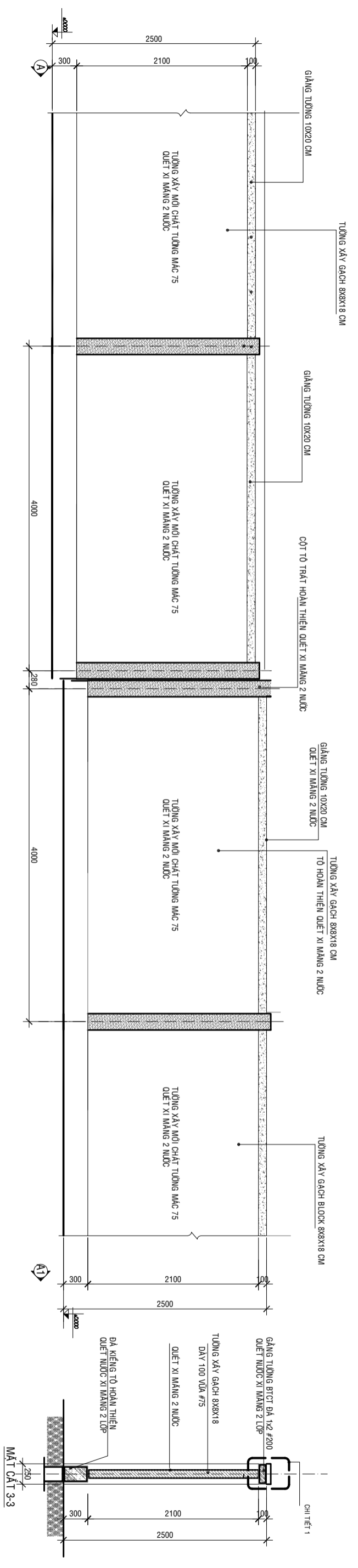
NGUYỄN THANH HẢI

PHỤ TRÁCH HÀNH CHÍNH

ĐẶNG QUANG TỰ

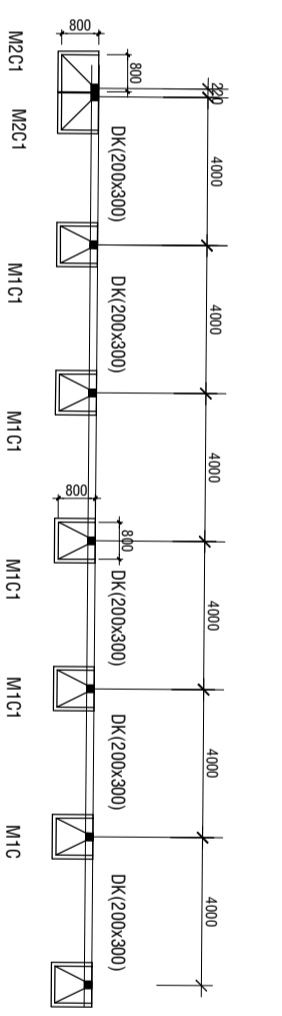
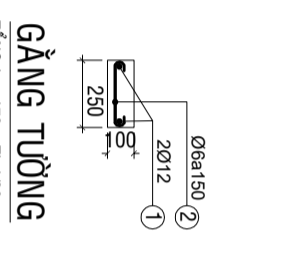
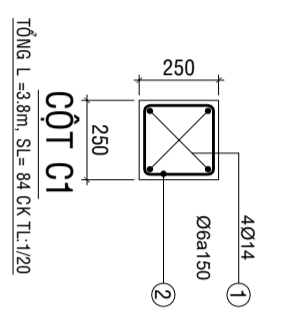
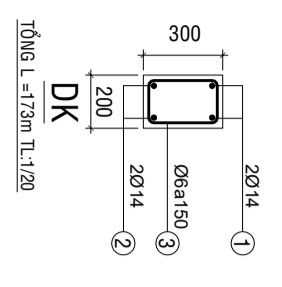
CƠ SỞ X/P/N/ NHÀ MÁY Z176

BÙI TRUNG DŨNG



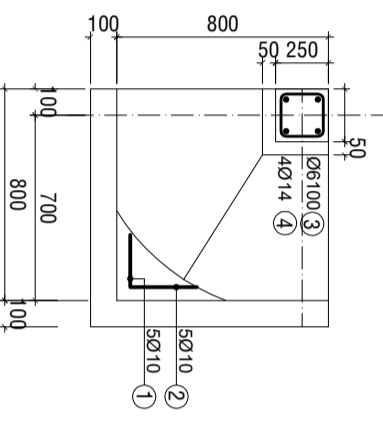
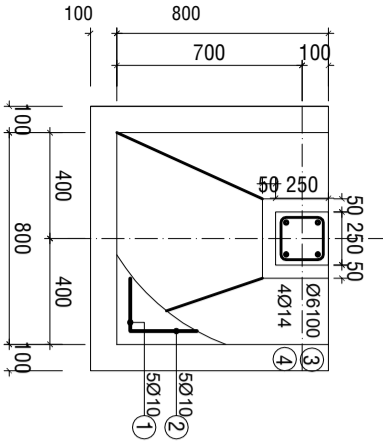
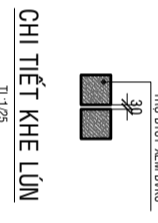
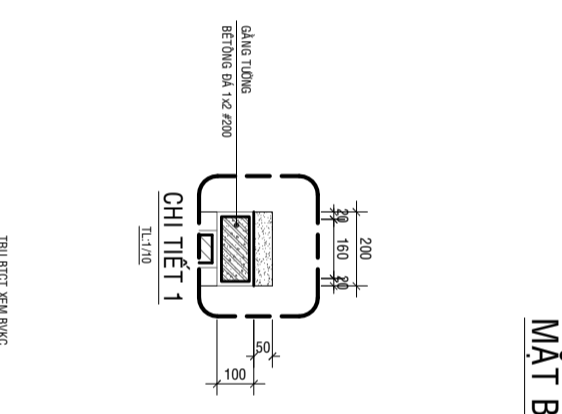
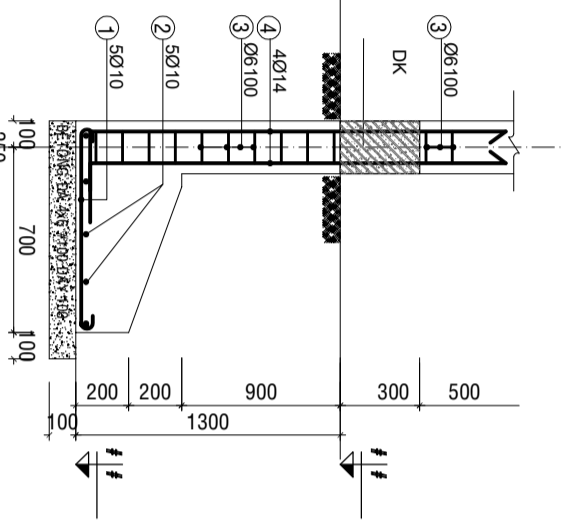
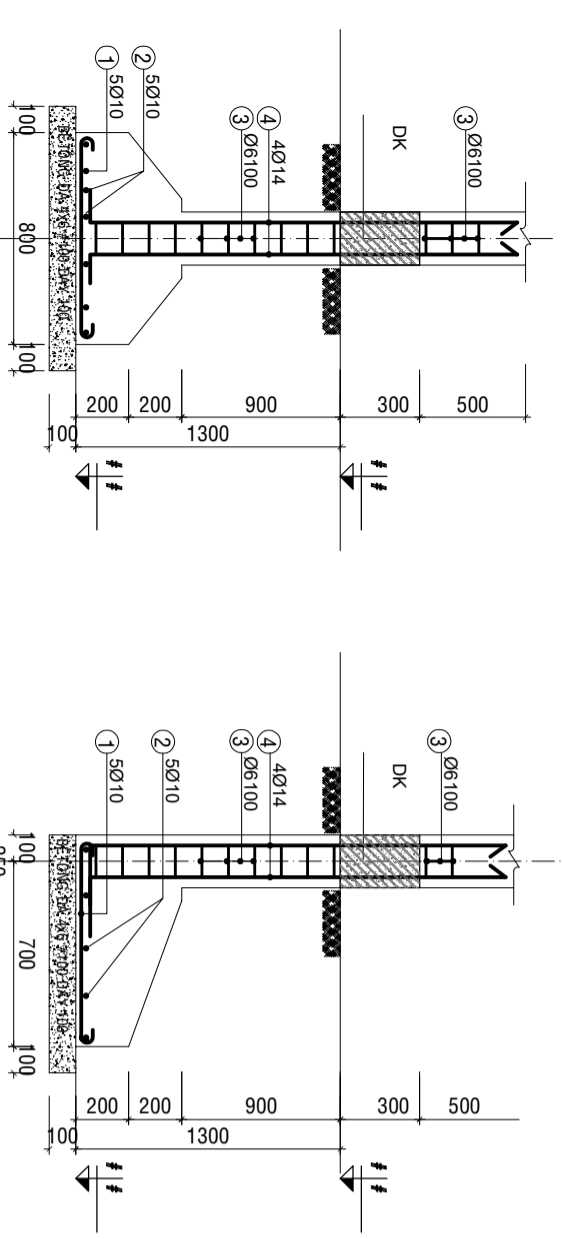
MẶT DỰNG TRÍCH ĐOẠN HÀNG RÀO XÂY MỎI ĐOẠN C-D VÀ E-F (loại 2)

TỔNG CHIỀU DÀI L = 71,38m TL:1/25



MẶT BẰNG ĐOẠN MÔNG ĐIỆN HÌNH

TL:1/20



BẢNG THÔNG KÊ CỘT THÉP

TÊN C.KIỆN	SỐ C.KIỆN	HÌNH DẠNG - KÍCH THƯỚC	ĐƯỜNG KÍNH (mm)	CHIỀU DÀI (mm)	SỐ LƯỢNG		TỔNG CHIỀU DÀI (m)	TỔNG T.LƯỜNG (kg)	
					1	T. BỘ			
MÔNG M1	Số lượng: 29	1	750	10	750	5	145	108,75	67,05
		2	750	10	750	5	145	108,75	67,05
		3	150x250x50	6	900	10	290	261	57,93
		4	200x1800	12	2000	4	116	232	366,17
MÔNG M2	Số lượng: 8	1	750	10	750	5	40	30	18,50
		2	750	10	750	5	40	30	18,50
		3	150x250x50	6	900	10	80	72	15,98
		4	200x1800	12	2000	4	32	64	101,01
CỘT C1	Số lượng: 37	1	2200	12	2200	4	148	325,6	513,91
		2	200x200x50	6	900	14	518	466,2	103,47
		3	150x50x450	6	650	8	296	192,4	42,70
		1	250x13400x250	14	14380	2	2	28,76	45,39
ĐÁ KIỀNG ĐOẠN C-D	Số lượng: 1	1	13400	14	13880	2	2	27,76	43,81
		2	150x50	6	900	90	90	81	17,98
		3	250x57900x250	14	60320	2	2	120,64	190,41
		1	57900	14	59820	2	2	119,64	188,83
ĐÁ KIỀNG ĐOẠN E-F	Số lượng: 1	1	150x50	6	900	386	386	347,4	77,11
		2	71300	12	73460	2	2	146,92	130,44
		3	250x57900x250	14	60320	2	2	120,64	190,41
		1	57900	14	59820	2	2	119,64	188,83
GIÀNG TƯỜNG	Số lượng: 1	1	50x200x50	6	300	475	475	142,5	31,63
		2	200x50	6	300	475	475	142,5	31,63

- Trọng lượng thép có đường kính Ø6 = 346,8 kg; Chiều dài = 1562,5 mét
 - Trọng lượng thép có đường kính Ø10 = 171,1 kg; Chiều dài = 277,5 mét
 - Trọng lượng thép có đường kính Ø12 = 130,44 kg; Chiều dài = 146,92 mét
 - Trọng lượng thép có đường kính Ø14 = 1449,53 kg; Chiều dài = 918,4 mét

PHỤ TRÁCH AN TOÀN

PHỤ TRÁCH HÀNH CHÍNH

CƠ SỞ SX/PN/ NHÀ MÁY Z176

NGUYỄN THANH HẢI

ĐẶNG QUANG TỰ

BÙI TRUNG DŨNG

SL = 29CK TL:1/20

SL = 8 CK TL:1/20