

## PHẦN 2

### Chương V. YÊU CẦU VỀ KỸ THUẬT

#### MỤC 1. YÊU CẦU VỀ KỸ THUẬT

##### 1.1. Giới thiệu chung về dự toán mua sắm, gói thầu

- Tên dự toán: Mua sắm đồng phục năm 2026 của VNPT Thanh Hóa.
- Tên gói thầu: Mua sắm đồng phục.
- Quy mô gói thầu: Trang bị quần áo đồng phục cụ thể như sau:

TT	Nội dung chi tiết	ĐVT	Số lượng	Ghi chú
1	Áo phông	Chiếc	1.095	
2	Áo sơ mi nữ dài tay (kẻ)	Chiếc	340	
3	Áo sơ mi nam dài tay (kẻ)	Chiếc	199	
4	Áo budong dài tay (bao gồm cả thêu tên nhân viên)	Chiếc	1.221	
5	Quần bảo hộ	Chiếc	1.221	

- **Phạm vi cung cấp hàng hóa:** Viễn thông Thanh Hóa mời các nhà thầu tham dự cung cấp hàng hóa cho gói thầu “Mua sắm đồng phục” với số lượng, chủng loại như sau:

Stt	Danh mục hàng hóa	Khối lượng	Đơn vị	Địa điểm đo và bàn giao hàng hóa
1	Áo phông	Chiếc	1.095	Tại các Phòng chức năng và các đơn vị trực thuộc VNPT Thanh Hóa
2	Áo sơ mi nữ dài tay (kẻ)	Chiếc	340	
3	Áo sơ mi nam dài tay (kẻ)	Chiếc	199	
4	Áo budong dài tay (bao gồm cả thêu tên nhân viên)	Chiếc	1.221	
5	Quần bảo hộ	Chiếc	1.221	

- **Tiến độ cung cấp hàng hóa:** Trong vòng 60 ngày làm việc, kể từ ngày hợp đồng mua bán được hai bên ký kết có hiệu lực.

##### 1.2. Yêu cầu về kỹ thuật

Hàng hóa phải tuân thủ các thông số kỹ thuật và tiêu chuẩn sau đây:

TT	Nội dung	Mức yêu cầu tối thiểu
<b>A</b>	<b>Yêu cầu kỹ thuật chung</b>	
1	Sản phẩm may	- Tất cả các sản phẩm phải may bằng máy may công nghiệp. - Hàng hóa chào thầu phải do nhà thầu sản xuất, có nguồn gốc, xuất xứ rõ ràng, hợp pháp (nêu rõ tên nhà may).
2	Phương thức may	May đo cho từng cá nhân

TT	Nội dung	Mức yêu cầu tối thiểu
3	Quy cách đóng gói sản phẩm	<p>Mỗi sản phẩm đều được đóng gói trong túi và tất cả sản phẩm may đo của từng người được đóng gói trong mỗi túi riêng có nhãn ghi rõ các nội dung sau:</p> <ul style="list-style-type: none"> <li>- Họ và tên: .....</li> <li>- Đơn vị: .....</li> <li>- Số lượng: .....</li> </ul>
4	Địa điểm đo và bảo hành	Tại các Phòng chức năng và các đơn vị trực thuộc VNPT Thanh Hóa (trên địa bàn tỉnh Thanh Hóa).
5	Thiết kế, quy cách sản xuất, market và mẫu vải	Nhu <b>Mục 2</b> (Thiết kế, quy cách sản xuất, market và mẫu vải).
6	Hàng mẫu	<ul style="list-style-type: none"> <li>- Nhà thầu bắt buộc phải nộp 01 áo phông, 01 áo sơ mi nam dài tay, 01 áo sơ mi nữ dài tay tay, 01 bộ quần áo bảo hộ lao động.</li> <li>- Hàng mẫu đáp ứng các yêu cầu kỹ thuật nêu trên và gửi đến địa chỉ của Chủ đầu tư (26A Đại lộ Lê Lợi, phường Hạc Thành, tỉnh Thanh Hóa).</li> <li>- Thời gian nộp hàng mẫu trong vòng tối đa 05 ngày kể từ thời điểm đóng thầu.</li> </ul>
<b>B Yêu cầu về chất liệu vải</b>		
1	Áo phông	<ul style="list-style-type: none"> <li>- Mật độ: <ul style="list-style-type: none"> <li>Hàng vòng/10cm: 195-200</li> <li>Cột vòng/10cm: 135-140</li> </ul> </li> <li>- Độ nhỏ sợi tách từ vải: <ul style="list-style-type: none"> <li>Sợi đơn (Ne): 30,0/1 – 35,0/1</li> <li>Sợi filament (Den): 80,0 - 85,0</li> </ul> </li> <li>- Khối lượng thực tế (g/m<sup>2</sup>): 210-215</li> <li>- Thành phần nguyên liệu (%): <ul style="list-style-type: none"> <li>Bông : 65% - 70%</li> <li>Polyeste: 30% - 35%</li> </ul> </li> <li>- Thay đổi kích thước sau giặt và làm khô, 40 độ C (%): <ul style="list-style-type: none"> <li>Dọc: ≤ 5,0</li> <li>Ngang: ≤ 5,0</li> </ul> </li> <li>- Độ bền màu giặt A (1); 40 độ C (cấp): 4-5</li> <li>- Màu sắc: Xanh VNPT (Pantone: 18-4244 TPX).</li> </ul>
2	Áo sơ mi nam dài tay	<ul style="list-style-type: none"> <li>- Mật độ: <ul style="list-style-type: none"> <li>Dọc (sợi/10cm): 580-585</li> <li>Ngang (sợi/10cm): 325-330</li> </ul> </li> <li>- Độ nhỏ sợi tách từ vải: <ul style="list-style-type: none"> <li>Dọc (Ne): 40,0/1-45,0/1</li> <li>Ngang (Ne): 45,0/1-50,0/1</li> </ul> </li> <li>- Khối lượng thực tế (g/m<sup>2</sup>): 135-140</li> <li>- Thành phần nguyên liệu (%): <ul style="list-style-type: none"> <li>Polyeste: 54-58%</li> </ul> </li> </ul>

TT	Nội dung	Mức yêu cầu tối thiểu
		<p>Visco: 42-46 %</p> <ul style="list-style-type: none"> <li>- Thay đổi kích thước sau giặt và làm khô, 40°C (%): Dọc: ≤ 2,5 Ngang: ≤ 2,5</li> <li>- Độ bền màu giặt A(1), 40°C (cấp): 4-5</li> <li>- Màu sắc: Nền trắng kẻ xanh.</li> </ul>
3	Áo sơ mi nữ dài tay	<ul style="list-style-type: none"> <li>- Mật độ: Dọc (sợi/10cm): 625-630 Ngang (sợi/10cm): 300-305</li> <li>- Độ nhỏ sợi tách từ vải: Dọc (Ne): 95,0/2 – 100,0/2 Ngang – sợi đơn có chun (Ne): 40,0/1-45,0/1</li> <li>- Khối lượng thực tế (g/m<sup>2</sup>): 130-135</li> <li>- Thành phần nguyên liệu (%): Polyeste: 46-50% Visco: 45-53 % Spandex: 1-5%</li> <li>- Thay đổi kích thước sau giặt và làm khô, 40°C (%): Dọc: ≤ 2,5 Ngang: ≤ 2,5</li> <li>- Độ bền màu giặt A(1), 40°C (cấp): 4-5</li> <li>- Màu sắc: Nền trắng kẻ xanh.</li> </ul>
4	Áo budong dài tay có thêu tên	<ul style="list-style-type: none"> <li>- Mật độ: Dọc (sợi/10cm): 430-435 Ngang (sợi/10cm): 220-225</li> <li>- Độ nhỏ sợi tách từ vải: Dọc (Ne): 20,0/1-25,0/1 Ngang (Ne): 15,0/1-20,0/1</li> <li>- Khối lượng thực tế: (g/m<sup>2</sup>): 205-210</li> <li>- Thành phần nguyên liệu (%): Bông: 50% - 54% Polyeste 46% - 50%</li> <li>- Thay đổi kích thước sau giặt và làm khô, 40 độ C (%): ≤ 2,5</li> <li>- Độ bền màu giặt A (1); 40 độ C (cấp): 4-5</li> <li>- Màu sắc: Xanh VNPT (Pantone: 18-4244 TPX).</li> </ul>
5	Quần bảo hộ	<ul style="list-style-type: none"> <li>- Mật độ: Dọc (sợi/10cm): 430-435 Ngang (sợi/10cm): 220-225</li> <li>- Độ nhỏ sợi tách từ vải: Dọc (Ne): 20,0/1-25,0/1 Ngang (Ne): 15,0/1-20,0/1</li> <li>- Khối lượng thực tế: (g/m<sup>2</sup>): 205-210</li> <li>- Thành phần nguyên liệu (%):</li> </ul>

TT	Nội dung	Mức yêu cầu tối thiểu
		Bông : 50% - 54% Polyeste 46% - 50% - Thay đổi kích thước sau giặt và làm khô, 40 độ C (%): ≤ 2,5 - Độ bền màu giặt A (1); 40 độ C (cấp): 4-5 - Màu sắc: Xanh VNPT (Pantone: 18-4244 TPX).
<b>C</b>	<b>Yêu cầu về kỹ thuật may</b>	
1	Áo phong	<ul style="list-style-type: none"> <li>- Cổ áo: dây dệt cổ áo in chữ VNPT.</li> <li>- Lá cổ cùng màu áo lé 2 sợi màu tím than và trắng. Bo tay bản 2,5cm lé 2 sợi giống cổ áo</li> <li>- Gấu chân đè, 2 đường chỉ cách nhau 0.5cm. Bản gấu 2.5cm. Dây dệt xẻ gấu in chữ VNPT giống dây dệt cổ áo</li> <li>- Mật độ mũi chỉ 5 mũi/cm. Chỉ may vắt sổ 60/3 cùng màu vải chính. Chỉ phối 60/3 cùng màu vải phối.</li> <li>Chỉ đính cúc 60/3 cùng màu cúc. Chỉ thừa khuyết 60/3 cùng màu vải chính. Chỉ may nhãn 60/3 màu trắng ngà (NTRL)</li> <li>- Các chi tiết ép dựng không được bong dộp, bóng vải. Các chi tiết may phải đối xứng. Các đường may phải êm phẳng, lại mũi đảm bảo chắc chắn đúng thông số kỹ thuật.</li> <li>- Khuyết thừa đầu bằng, khuyết dài theo cúc. Nẹp thừa 2 khuyết, thừa giữa bản nẹp, vị trí thừa theo mẫu</li> <li>- Cúc 1.5cm đính chéo. Nẹp tâm khuyết ứng với tâm cúc</li> <li>- Nhãn cỡ may giữa hòng cổ sau</li> <li>- Logo thêu màu trắng theo vị trí in trên mẫu định vị</li> </ul>
2	Áo sơ mi nam dài tay	<ul style="list-style-type: none"> <li>* Cổ áo:</li> <li>- Sử dụng mex:</li> <li>+ Lá cổ, chân cổ/canh xéo</li> <li>+ Cóc lá cổ/canh dọc</li> <li>- Đường chỉ điều: Điều lá cổ 0,4cm, điều chân cổ 0,1cm. lại mũi ngay đường bọc chân cổ</li> <li>- Phần lá cổ và măng sét tay áo cắt ngang chiều kẻ.</li> <li>* Túi áo:</li> <li>- Chặn miệng túi, sửa gợn góc mép túi</li> <li>- Điều dạng thẳng, từ mép nẹp vào đường điều thứ 2 là 0,5 cm</li> <li>- Kích thước túi: rộng túi 12,5cm; dài túi 14,5cm</li> <li>* Vị trí gắn nhãn:</li> <li>- Nhãn chính: Nằm giữa to bản chân cổ, may 4 cạnh không xuyên lớp chính (chỉ tiếp màu nhãn).</li> <li>- Nhãn tên: Gấp đôi gắn dưới chân cổ.</li> <li>- Nhãn sử dụng: gắn ở sườn trái khi mặc, cách lai thành phẩm 10cm</li> <li>* Vị trí và màu logo:</li> </ul>

TT	Nội dung	Mức yêu cầu tối thiểu
		<p>Áo kẻ: thêu logo ở ngực (nữ), ở túi áo (nam) thêu màu xanh.</p> <p>* Vị trí nút dự trữ: Vị trí đóng nút dự trữ lớn + nút dự trữ nhỏ tại vị trí mặt trong nẹp áo, nút dự trữ đính thẳng theo nút nẹp</p> <p>* Tiêu chuẩn:</p> <ul style="list-style-type: none"> <li>- Mật độ chỉ điều: 6 mũi/1cm</li> <li>- Không nối các đường chỉ điều, lại mũi kỹ các đường may.</li> <li>- Thùa khuy thường dài khuy tương ứng với nút, chỉ tiếp màu vải chính.</li> <li>- Đính nút dạng chéo, ứng tâm khuy, chỉ đính nút xem bảng màu.</li> <li>- Nẹp khuy lơ vê rời đối với áo vải trơn và gập bình thường đối với áo kẻ.</li> <li>+ Nút 16L: Nẹp nút thân trước phải (x1), chân cổ (x1), cổ tay (x4), dự trữ (x1)</li> <li>+ Nút 14L: Thép tay (x2), dự trữ (x1) (Đối với áo dài tay)</li> <li>- Điều 0,1cm: vai con.</li> <li>- Đô sau 2 lớp, điều 0,1cm (1 lớp).</li> <li>- Vòng nách tra tay kẻ điều 0,7cm.</li> <li>- Sườn áo, sườn tay may cuốn 2 kim 0,5cm</li> <li>- Xếp ly thân sau: sâu ly 1,2cm, sóng ly cách nách thành phẩm 7cm.</li> <li>- Áo có thể xếp ly hoặc không xếp ly.</li> <li>- Điều 0,4cm: lai áo.</li> <li>- Ép keo: Nhiệt độ 170 - 175; thời gian 20s; áp lực 5,5-6kg.</li> </ul>
3	Áo sơ mi nữ dài tay	<ul style="list-style-type: none"> <li>- Cổ áo: Bản chân cổ 2,5cm, bản lá cổ 3,5cm, đầu lá cổ 6cm. Điều bọc chân cổ 0,6cm, điều mí xung quanh 0,1cm. Điều 0,1cm lại mũi ngay đường bọc chân cổ. Đầu khuy cách cạnh chân cổ 0,7cm, đính nút ứng với khuy.</li> <li>- Vị trí gắn nhãn: Nhãn chính: Nằm giữa to bản chân cổ, may 4 cạnh không xuyên lớp chính (chỉ tiếp màu nhãn). Nhãn tên gập đôi gắn dưới chân cổ. Nhãn sử dụng gắn ở sườn trái khi mặc, cách lai thành phẩm 10cm</li> <li>- Măng sét tay áo (áo dài tay): bản măng sét 5cm, xếp 1 ly tay</li> <li>- Không đắp cửa tay</li> <li>- Cổ áo và măng sét tay áo cắt ngang kẻ</li> <li>* Thông số và quy cách may:</li> <li>- Mật độ chỉ điều 5 mũi/1 cm, chỉ điều tiếp màu vải chính</li> <li>- Không nối các đường chỉ điều, lại mũi kỹ các đường may.</li> <li>- Thùa khuy thường, dài khuy tương ứng với nút.</li> <li>- Đính nút chéo, ứng tâm khuy, chỉ đính nút xem bảng màu.</li> <li>- Nẹp khuy: to bản 2,5 cm.</li> <li>- Nẹp gập bình thường.</li> <li>+ Nút: nẹp thân trước trái (x6), chân cổ (x1), măng séc (x2), dự trữ (x1)</li> </ul>

TT	Nội dung	Mức yêu cầu tối thiểu
		<ul style="list-style-type: none"> <li>- Ly ngực lật về phía vai</li> <li>- Dùng máy may 1 kim may đường sườn, lai áo.</li> <li>- Đường sườn áo + sườn tay: may 1 kim, là rẽ.</li> <li>- Đường may sườn áo, sườn tay 1,5 cm</li> <li>- Lai áo gấp 2 lần đều to bản 0,4 cm.</li> <li>- Ly ngực, ly dọc thân trước, ly dọc thân sau</li> <li>* Mẫu thêu logo: Vị trí thêu theo định vị rập.</li> </ul>
4	Áo budong dài tay có thêu tên	<ul style="list-style-type: none"> <li>- Cổ áo: Tra cổ mí tròn, nổi chỉ ở chắp vai con.</li> <li>- Ngực áo gắn dây phản quang, mí 2 cạnh 0,1cm, bản dây 2cm.</li> <li>- Ngực áo phối màu xanh tươi.</li> <li>- Bo đai bản 5cm, mí bo 0,6cm</li> <li>- Mật độ mũi chỉ: 5 mũi/cm. Chỉ may chắp + vắt số 60/3: Cùng màu vải chính. Chỉ phối 60/3: Mí điều trên bề mặt sản phẩm, chỉ dưới cùng màu vải chính. Chỉ may phản quang 60/3: Cùng màu phản quang. Chỉ đính cúc 60/3: cùng màu cúc. Chỉ thừa khuyết 60/3: dùng chỉ cùng màu. Chỉ may nhãn 60/3: cùng màu nhãn.</li> <li>- Các chi tiết ép dựng không được bong dộp, bóng vải. Các chi tiết may phải đối xứng. Các đường may phải êm phẳng, lai mũi đảm bảo chắc chắn đúng thông số kỹ thuật.</li> <li>- Khuyết thừa đầu bằng - khuyết dài theo cúc. Nẹp thừa 5 khuyết - Thừa giữa bản nẹp - vị trí thừa theo mẫu. Khuyết chân cổ thừa giữa chân cổ cách mép 1,2cm. Khuyết đai thừa ngang: Khuyết thứ 1 cách tra đai 1,5cm, khuyết thứ 2 cách khuyết thứ 1: 2,5cm</li> <li>- Cúc 1,5cm: đính chéo. Cúc: 1 chân cổ + 2 đai + 5 nẹp. Nẹp: tâm khuyết - tâm cúc. Đai, cá đai măng séc, chân cổ, đầu khuyết tâm cúc.</li> <li>- Nhãn chính may giữa cầu vai trong, cách tra cổ 3cm, may 2 cạnh. Nhãn cỡ: May giữa hõng cổ sau.</li> <li>Đặt nhãn hướng dẫn sử dụng lên thân trước. Nhãn ghi tên: giữa hõng cổ thân sau dùng cho hàng ngoại cỡ.</li> <li>- In (thêu): Logo thêu trực tiếp lên thân trước trái, thân sau in, vị trí thêu theo định vị mẫu rập.</li> <li>- In (thêu): Tên nhân viên thêu trực tiếp lên thân trước phải, vị trí thêu theo định vị mẫu rập, màu ghi, (Kích thước: Chiều cao 1,0 cm, chiều ngang tùy thuộc vào chiều dài tên nhân viên, Phong chữ: Arial</li> <li>- Yêu cầu hoàn thiện: Sản phẩm may xong phải vệ sinh công nghiệp sạch sẽ, là phẳng không nhăn dúm. Sản phẩm hoàn thiện không bị là bóng hay hõng mặt vải.</li> <li>* Ghi chú: Tất cả các đường may chỉ không lộ chỉ tét ra ngoài.</li> </ul>

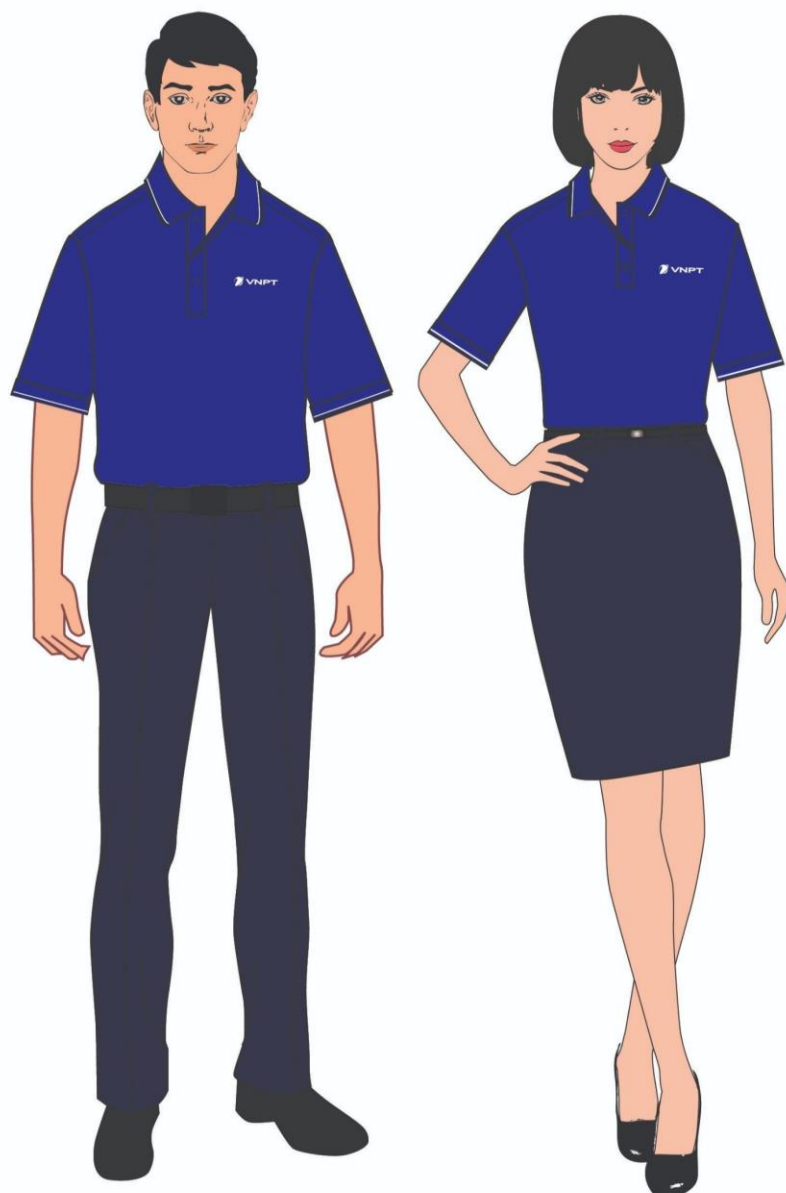
TT	Nội dung	Mức yêu cầu tối thiểu
5	Quần bảo hộ	<ul style="list-style-type: none"> <li>- Quần may chun 2 bên hông. Túi chéo, chặn bọ miệng túi chéo cách cạp 2,5cm. Chặn ly chiết dài 2cm.</li> <li>- Bản moi quần 3,5cm. Mí đũng 0,1cm. Các đường may dọc quần vắt sổ 2 kim 5 chỉ, đường may là lật về thân sau. Gấu gập kín mép bản 2,5cm. Ghim khóa vào đáp moi bên trái bằng 2 đường chỉ song song cách nhau 0,3cm</li> <li>- Túi trên: Chặn đáp bên trong vắt sổ, may 1 đường trùng với đường vắt sổ.</li> <li>- Túi hộp dưới: Nấp túi gắn dây phản quang màu ghi, bản dây 2cm. Góc nấp túi và đáy túi tròn, đánh bọ nấp túi, dài bọ 0,6cm, đường diễu quanh nấp 0,6cm. Bọ nấp túi cùng màu vải chính</li> <li>- Túi coi thân sau: Túi 1 coi, bản 1,2cm, mí xung quanh 0,1cm. Chiết ly thân sau là lật về đũng.</li> </ul> <p>* Ghi chú:</p> <ul style="list-style-type: none"> <li>- Bọ chỉ cùng màu vải chính</li> <li>- Tất cả các đường 2 kim 5 chỉ không lộ chỉ tết ra ngoài.</li> </ul>
<b>D</b>	<b>Các yêu cầu khác</b>	
1	Yêu cầu về mẫu vải	<p>+ Các thông số kỹ thuật của từng loại hàng hóa phải có bản kết quả kiểm định về kỹ thuật (bản gốc) của đơn vị được cấp phép về tiêu chuẩn đo lường chất lượng phát hành năm 2026 và trước thời điểm đóng thầu về định tính, định lượng(%) nguyên liệu của vải, độ co giãn bền màu giặt ở 40<sup>0</sup>C.</p> <p>+ Nhà thầu phải nộp cho Chủ đầu tư bản gốc Phiếu báo kết quả thử nghiệm mẫu vải và Mẫu vải thực tế (chứng minh cấu trúc, thành phần và màu sắc cho từng mẫu vải) trước khi Nhà thầu được mời vào thương thảo hợp đồng (Chủ đầu tư sẽ có thông báo nếu E-HSĐT của Nhà thầu đáp ứng yêu cầu của E-HSMT và được mời vào thương thảo hợp đồng).</p> <ul style="list-style-type: none"> <li>▪ Khổ vải: Còn nguyên biên của nhà sản xuất.</li> <li>▪ Chiều dài mảnh vải: Kích thước tối 1m x 1m</li> </ul> <p>Chủ đầu tư có quyền gửi đơn vị có chức năng kiểm định độc lập thứ 3 kiểm định lại các thông số nếu thấy cần thiết.</p>
2	Tài liệu chứng minh tính hợp lệ và sự phù hợp (đáp ứng) của hàng hóa	<ul style="list-style-type: none"> <li>- Hàng hóa chào hàng phải có xuất xứ, ký mã/ nhãn hiệu rõ ràng.</li> <li>- Xuất trình Giấy chứng nhận xuất xứ (CO), Giấy chứng nhận chất lượng (CQ) đối với vật tư hàng hóa nhập khẩu; Giấy chứng nhận chất lượng hàng hóa do nhà sản xuất cấp, giấy chứng nhận xuất xưởng đối với hàng sản xuất trong nước khi giao hàng (bản gốc).</li> </ul>
3	Yêu cầu về giao hàng	Trong vòng 60 ngày kể từ ngày hợp đồng mua bán được hai bên ký kết có hiệu lực.
4	Địa điểm giao hàng	Tại các Phòng chức năng và các đơn vị trực thuộc VNPT Thanh Hóa.

TT	Nội dung	Mức yêu cầu tối thiểu
5	Thời gian bảo hành	Tối thiểu 12 tháng kể từ ngày bàn giao hàng hóa.
6	Phương án bảo hành	Hàng hóa sửa chữa, thay thế không vượt quá 02 ngày kể từ ngày bên mua thông báo.
7	Các tài liệu, chứng từ kèm theo khi giao hàng	<p>Bên Bán bàn giao cho Bên Mua các tài liệu chứng từ kèm theo hàng hóa như sau:</p> <ul style="list-style-type: none"> <li>- Giấy chứng nhận xuất xứ (CO), Giấy chứng nhận chất lượng (CQ) đối với vật tư hàng hóa nhập khẩu; Giấy chứng nhận chất lượng hàng hóa do nhà sản xuất cấp, giấy chứng nhận xuất xưởng đối với hàng sản xuất trong nước khi giao hàng (bản gốc)..</li> <li>- Cam kết bảo hành hàng hóa do Bên bán cấp (bản gốc).</li> </ul>

## MỤC 2: THIẾT KẾ, QUY CÁCH SẢN XUẤT, MARKET VÀ MẪU VẢI

### I. MẪU THIẾT KẾ

#### 1. Áo phông



## 2. Áo sơ mi nam



### 3. Áo sơ mi nữ



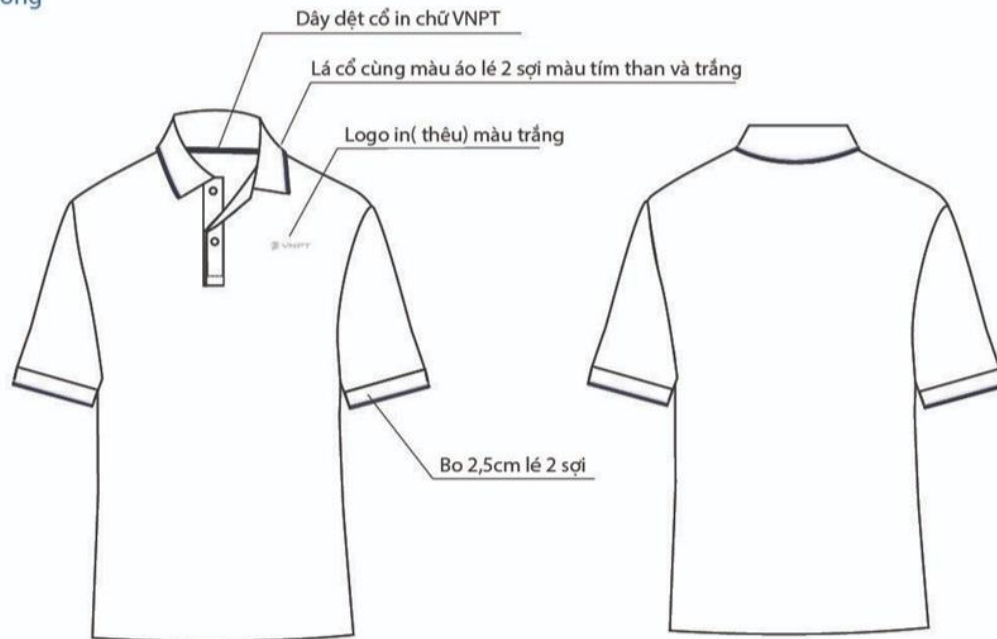
#### 4. Áo budong dài tay có thêu tên, Quần bảo hộ



## II. Tiêu chuẩn kỹ thuật may

### 1. Áo phông

#### Áo phông



Gấu chắn đê, 2 đường chỉ cách nhau 0.5cm. Bản gấu 2.5cm

1/ Mật độ mũi chỉ: 5 mũi/cm

Chỉ may vạt số 60/3: Cùng màu vải chính

Chỉ phối 60/3: Cùng màu vải phối.

Chỉ đỉnh cúc 60/3: cùng màu cúc

Chỉ thừa khuyết 60/3: Cùng màu vải chính

Chỉ may nhãn 60/3: màu trắng ngà (NTRL)

2/ Các chi tiết ép dựng không được bong dộp, bóng vải

Các chi tiết may phải đối xứng,

Các đường may phải êm phẳng, lại mũi đảm bảo chắc chắn đúng thông số kỹ thuật

3/ Khuyết thừa đầu bằng - khuyết dài theo cúc

Nẹp thừa 2 khuyết - Thừa giữa bản nẹp - vị trí thừa theo mẫu

4/ Cúc 1.5cm: đỉnh chéo.

Nẹp: tâm khuyết - tâm cúc

5/ Nhãn cổ: May giữa hòng cổ sau

6/ In (thêu) logo: Vị trí in (thêu) trên mẫu định vị

7/ Yêu cầu hoàn thiện.

Sản phẩm may xong phải vệ sinh công nghiệp sạch sẽ, là phẳng không nhăn dúm.

Sản phẩm hoàn thiện không bị là bóng hay hồng mặt vải.

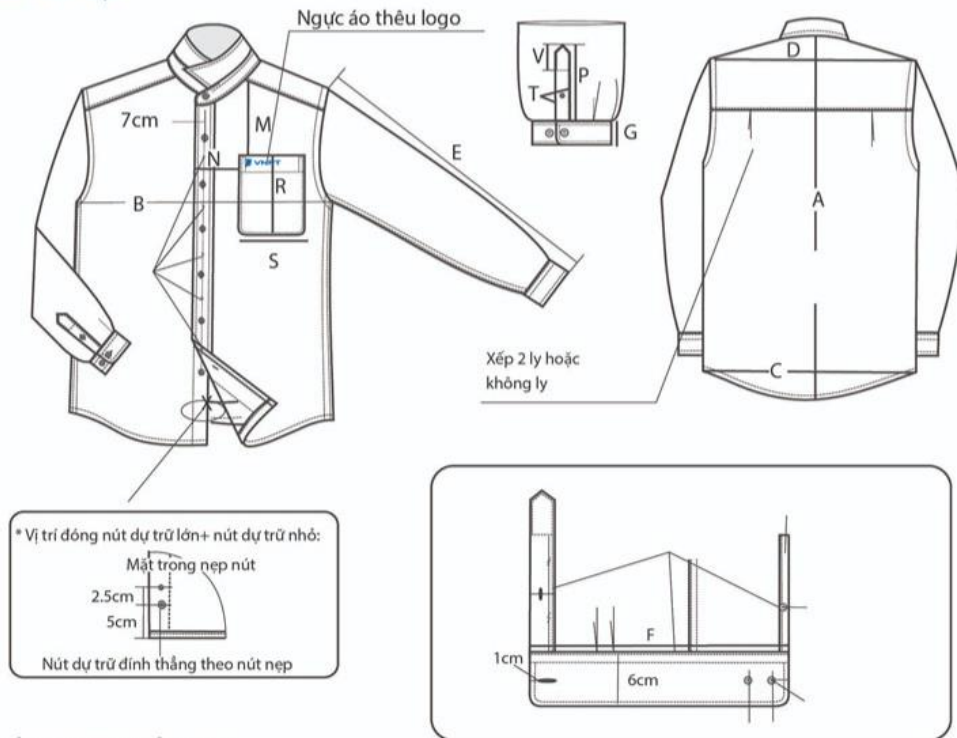
\*\* Xê gấu:

Dây dệt xê gấu  
in chữ VNPT  
giống dây dệt cổ áo



## 2. Áo sơ mi nam dài tay

Áo sơ mi nam dài tay:



### HÌNH DẠNG & CÁCH ĐO:

- Mặt độ chỉ diều : 6 mũi/1cm
- Không nối các đường chỉ diều, lại mũi kỹ các đường may.
- Thừa khuy thường dài khuy tương ứng với nút, chỉ tiếp màu vải chính.
- Đính nút dạng chéo, ứng tâm khuy, chỉ đính nút xem bảng màu.
- Nẹp khuy loẻ rời đối với áo vải trơn và gập bình thường đối với áo kẻ.
- + Nút 16L: Nẹp nút thân trước phải (x1), chân cổ (x1), manchet (x4), dt (x1)
- + Nút 14L: Thép tay (x2), dtrữ (x1).
- Diều 0.1cm: vai con.
- Đò sau 2 lớp, diều 0.1cm (1 lớp).
- Vòng nách tra tay kế diều 0.7cm.
- Sườn áo, sườn tay may cuốn 2 kim 0.5cm
- Xếp ply thân sau: sâu ply 1.2cm, sóng ply cách nách thành phẩm 7cm.
- Áo có thể xếp ly hoặc không xếp ly.
- Diều 0.4cm: lai áo.

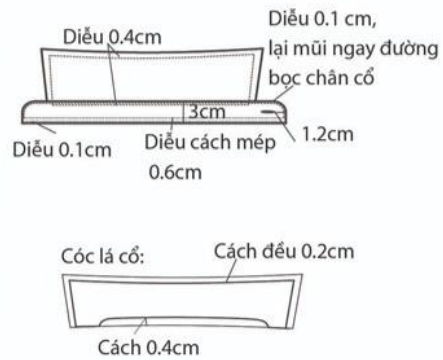
\*\*Lưu ý: Ép keo: Nhiệt độ 170 -175; thời gian 20s; áp lực 5.5-6kg.

\*\* Mẫu thêu logo: thêu màu xanh VNPT trên túi áo

Cổ và túi áo sơ mi nam:

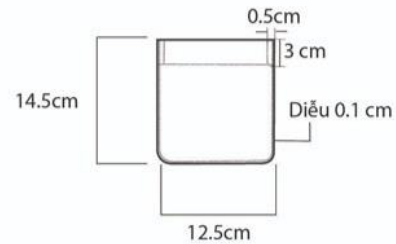
**\* CỔ ÁO:**

- Sử dụng mex (xem tiêu chuẩn cắt)
- + Lá cổ, chân cổ/canh xéo
- + Cốc lá cổ/canh dọc



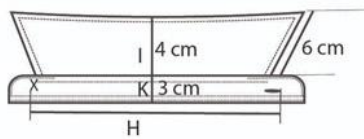
**\* TÚI ÁO:**

- Chặn miệng túi, sửa gọn góc mép túi
- Điêu dạng thẳng, từ mép nép vào đường điêu thứ 2 là 0.5 cm



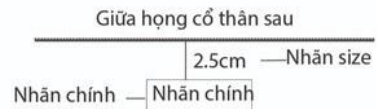
**QUY CÁCH CANH SỌC:**

- Tâm khuy, tâm nút trùng sọc
- Hai thân trước bỏ ngực, đối xứng.
- Tay đối xứng, thẳng sọc đồ
- Túi theo thân
- Cổ đối xứng
- Manchette cặp
- Các chi tiết khác thẳng sọc



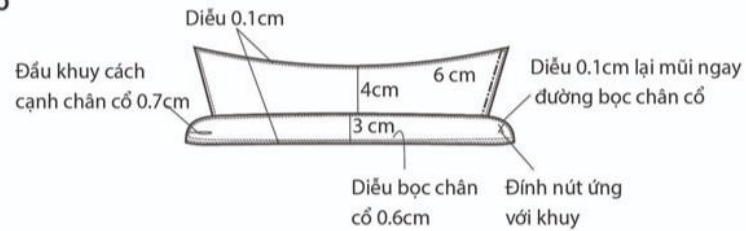
**\* VỊ TRÍ GẮN NHÃN:**

- Nhãn chính: Gắn ở giữa lót đò, may cạnh (1 lớp) chỉ theo màu nhãn.
- Nhãn size: Gấp đôi gắn giữa hõng cổ



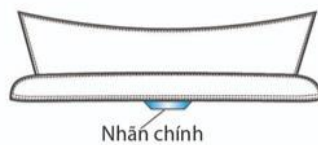
## Cổ và tay áo sơ mi nam:

### \*\*CỔ ÁO



### \*\*VỊ TRÍ GẮN NHÃN :

- Nhãn chính : Nằm giữa to bản chân cổ, may 4 cạnh không xuyên lớp chính (chỉ tiếp màu nhãn).
- Nhãn tên: Gấp đôi gắn dưới chân cổ.
- Nhãn sử dụng: gắn ở sườn trái khi mặc, cách lai TP 10cm

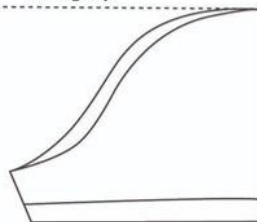


### VỊ TRÍ VÀ MÀU LOGO:



- \* Lưu ý: với áo kẻ phần lá cổ và măng sét tay áo cắt ngang chiều kẻ.
- \* Thêu logo:
  - + Áo kẻ: thêu logo ở ngực(nữ), ở túi áo(nam) thêu màu xanh.

### Mang tay



Đáp cửa tay đối với áo trơn và không đáp đối với áo kẻ

THÂN SAU

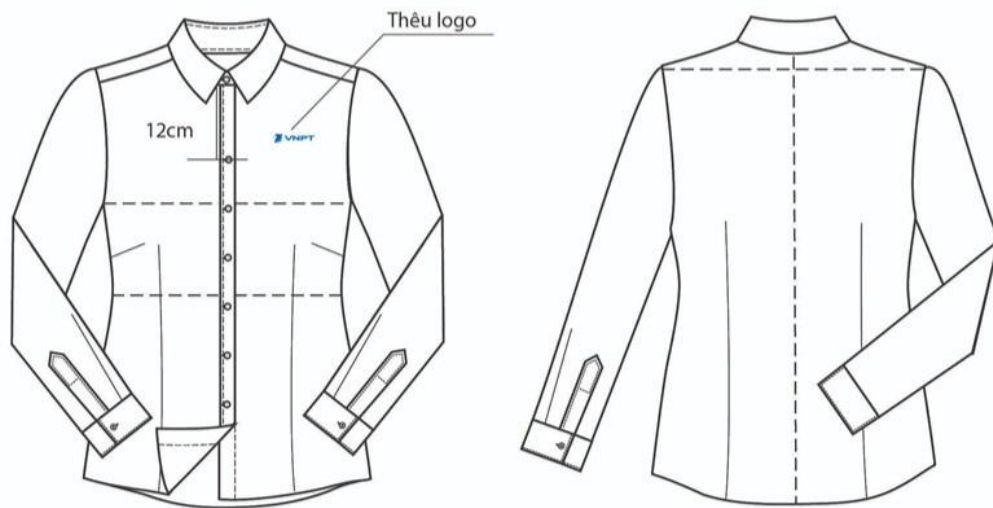
THÂN TRƯỚC

Nút dự trữ  
10cm



### 3. Áo sơ mi nữ dài tay:

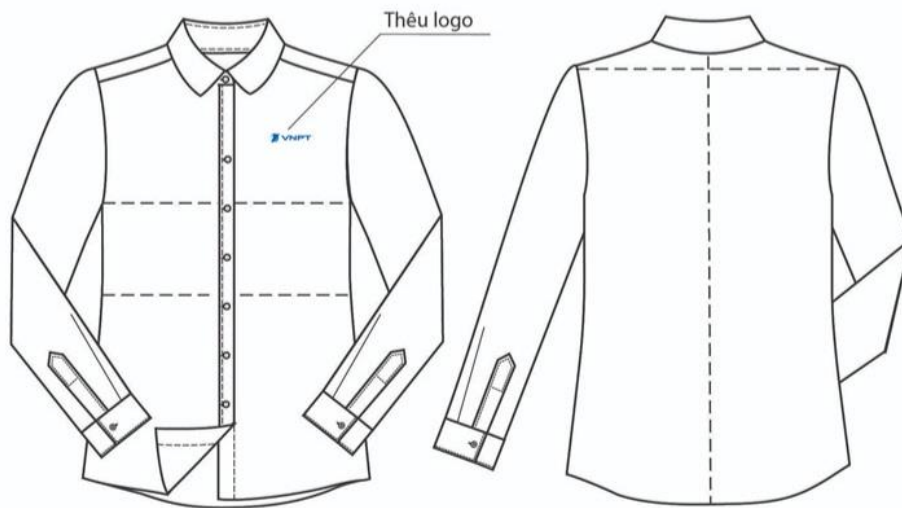
Áo sơ mi nữ dài tay dáng ôm:



#### THÔNG SỐ VÀ CÁCH MAY :

- Mật độ chỉ điều 5 mũi/1 cm, chỉ điều tiếp màu vải chính
- Không nối các đường chỉ điều, lại mũi kỹ các đường may.
- Thùa khuy thường, dài khuy tương ứng với nút.
- Đính nút chéo, ứng tâm khuy, chỉ đính nút xem bảng màu.
- Nẹp khuy: to bản 2,5 cm,
- Nẹp gập bình thường.
  - + Nút: nẹp thân trước trái (x6), chân cổ (x1), MS (x2), dự trữ (x1)
- Ly ngực lật về phía vai
- Dùng máy may 1 kim may đường sườn, lai áo.
- Đường sườn áo + sườn tay: may 1 kim, là rẽ.
- \*\* Lưu ý: Đường may sườn áo, sườn tay 1.5 cm
- Lai áo gấp 2 lần điều to bản 0.4 cm.
- Ly ngực, ly dọc thân trước, ly dọc thân sau
- \*\* Mẫu thêu logo: Vị trí thêu theo định vị rập.

Áo sơ mi nữ dài tay dáng suông không ly:

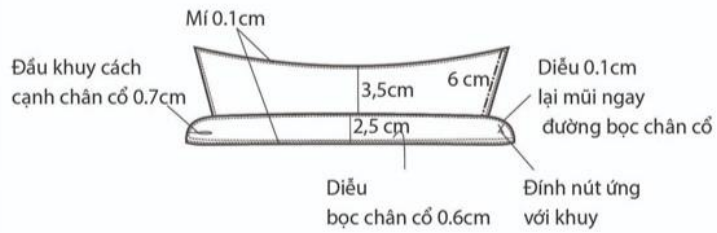


**THÔNG SỐ VÀ CÁCH MAY :**

- Mật độ chỉ điều 5 mũi/1 cm, chỉ điều tiếp màu vải chính
- Không nối các đường chỉ điều, lại mũi kỹ các đường may.
- Thùa khuy thường, dài khuy tương ứng với nút.
- Đính nút chéo, ứng tâm khuy, chỉ đính nút xem bảng màu.
- Nẹp khuy: to bản 2,5 cm,
- Nẹp gập bình thường.
- + Nút: nẹp thân trước trái (x6), chân cổ (x1), MS (x2), dự trữ (x1)
- Ly ngực lật về phía vai
- Dùng máy may 1 kim may đường sườn, lai áo.
- Đường sườn áo + sườn tay: may 1 kim, là rẽ.
- \*\* Lưu ý: Đường may sườn áo, sườn tay 1.5 cm
- Lai áo gấp 2 lần điều to bản 0.4 cm.
- Áo không may ly cả thân trước và thân sau
- Cắt dáng mặc thoải mái.
- \*\* Mẫu thêu logo: Vị trí thêu theo định vị rập.

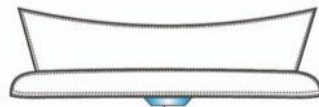
## Cổ và tay áo sơ mi nữ:

### \*CỔ ÁO



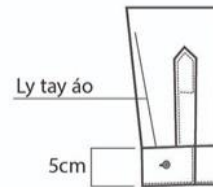
### \*\*VỊ TRÍ GẮN NHÃN :

- Nhãn chính : Nằm giữa to bản chân cổ, may 4 cạnh không xuyên lớp chính (chỉ tiếp màu nhãn).
- Nhãn tên: Gấp đôi gắn dưới chân cổ.
- Nhãn sử dụng: gắn ở sườn trái khi mặc, cách lai TP 10cm



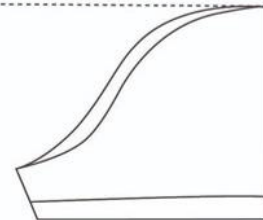
Nhãn chính

### MĂNG SÉT TAY ÁO:



\* Lưu ý: cổ áo và măng sét tay áo cắt ngang kẻ

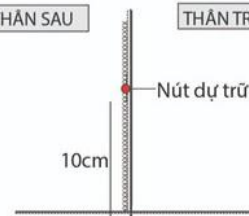
### Mang tay



Đáp cửa tay đối với áo trơn và không đáp đối với áo kẻ

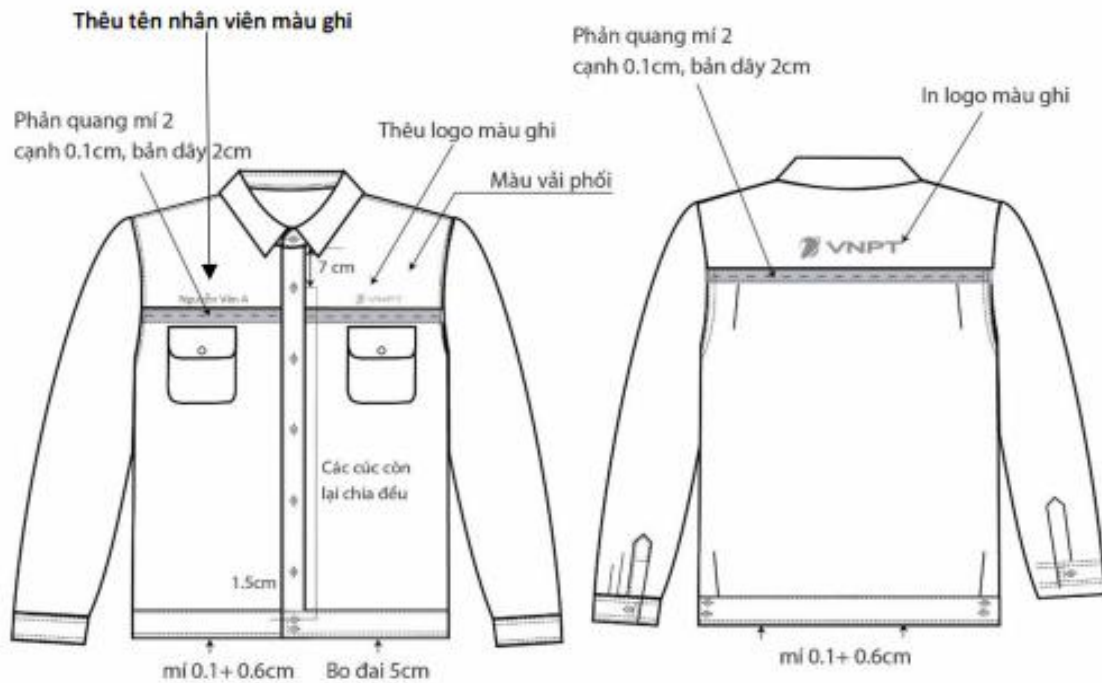
THÂN SAU

THÂN TRƯỚC



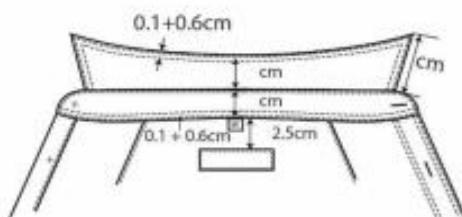
## 4. Áo budong dài tay có thêu tên

Áo budong dài tay :

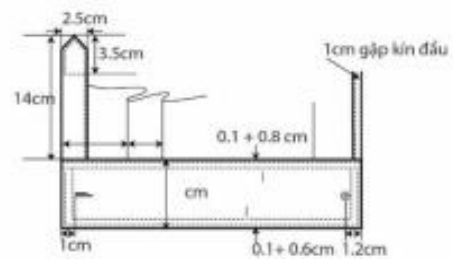


**\*/ Ghi chú:** Tất cả các đường may chỉ không lộ chỉ tết ra ngoài.

Cổ áo: Tra cổ mí tròn, nối chỉ ở chấp vai con.



Măng séc - thép tay:



## Tiêu chuẩn kỹ thuật may áo bu đông :

### 1/ Mật độ mũi chỉ: 5 mũi/cm

Chỉ may chắp + vạt số 60/3: Cùng màu vải chính.

Chỉ phối 60/3: Mí điều trên bề mặt sản phẩm, chỉ dưới cùng màu vải chính.

Chỉ may phản quang 60/3: Cùng màu phản quang.

Chỉ đính cúc 60/3: cùng màu cúc.

Chỉ thừa khuyết 60/3: dùng chỉ cùng màu.

Chỉ may nhãn 60/3: cùng màu nhãn.

### 2/ Các chi tiết ép dựng không được bong dộp, bóng vải

Các chi tiết may phải đối xứng.

Các đường may phải êm phẳng, lại mũi đảm bảo chắc chắn đúng thông số kỹ thuật.

### 3/ Khuyết thừa đầu bằng - khuyết dài theo cúc

Nẹp thừa 5 khuyết - Thừa giữa bản nẹp- vị trí thừa theo mẫu.

Khuyết chân cổ : thừa giữa chân cổ cách mép 1.2cm.

Khuyết đai thừa ngang: Khuyết thứ 1 cách tra đai 1.5cm, khuyết thứ 2 cách khuyết thứ 1: 2.5cm

### 4/ Cúc 1.5cm : đính chéo.

Cúc: 1 chân cổ + 2 đai + 5 nẹp .

Nẹp: tâm khuyết - tâm cúc.

Đai, cá đai măng séc, chân cổ, đầu khuyết tâm cúc.

### 5/ Nhãn chính may giữa cầu vai trong, cách tra cổ 3cm, may 2 cạnh.

Nhãn cỡ: May giữa họng cổ sau.

Đặt nhãn hướng dẫn sử dụng lên thân trước.

Nhãn ghi tên: giữa họng cổ thân sau dùng cho hàng ngoại cỡ.

### 6/ In: Vị trí in trên mẫu rập .

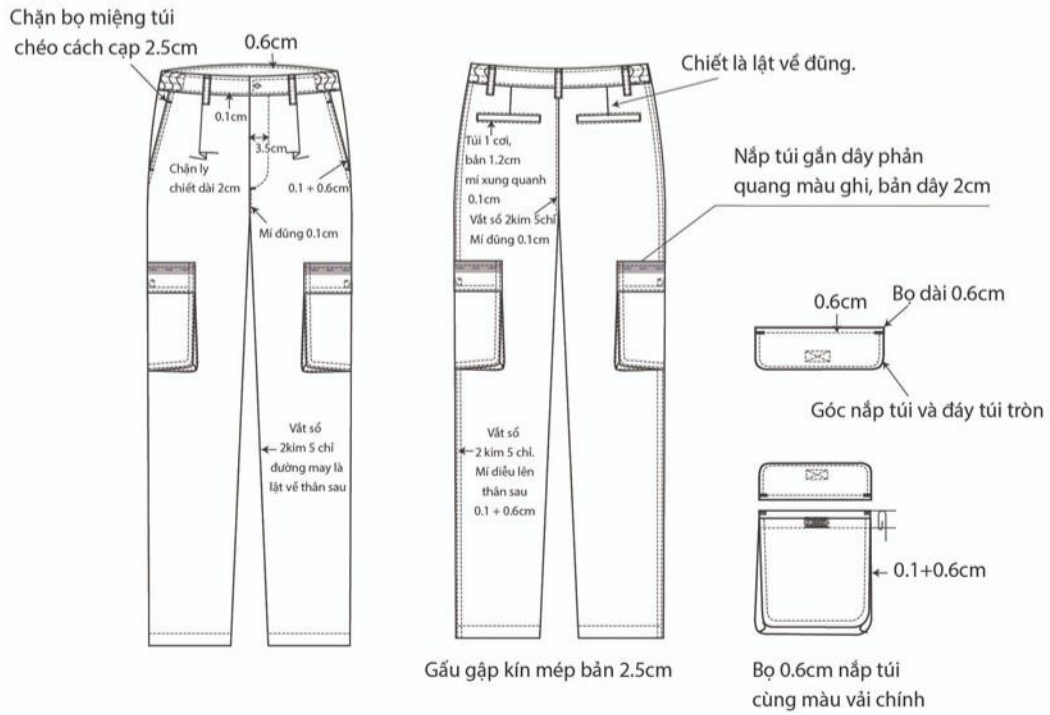
### 7/ Yêu cầu hoàn thiện.

Sản phẩm may xong phải vệ sinh công nghiệp sạch sẽ, là phẳng không nhăn dúm.

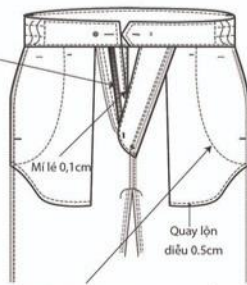
Sản phẩm hoàn thiện không bị là bóng hay hỏng mặt vải.

## 5. Quần bảo hộ

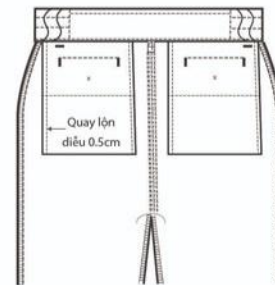
Quần bảo hộ :



Ghim khóa vào đáp moi bên trái bằng 2 đường chỉ // cách nhau 0.3cm



Cạnh đáp bên trong vết số may 1 đường trùng với đường vết số.



### Ghi chú:

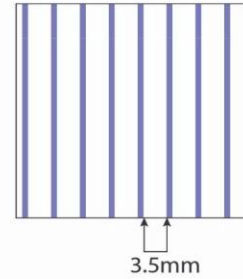
- Bộ chỉ cùng màu vải chính
- Tất cả các đường 2kim 5 chỉ không lộ chỉ tết ra ngoài

## KÍCH THƯỚC MẪU IN, MẪU THÊU

1/ MẪU ÁO SƠ MI, ÁO LEN:



4/ KHOẢNG CÁCH SỢI KẼ ÁO SƠ MI:



2 / MẪU ÁO PHÔNG, ÁO GIÓ



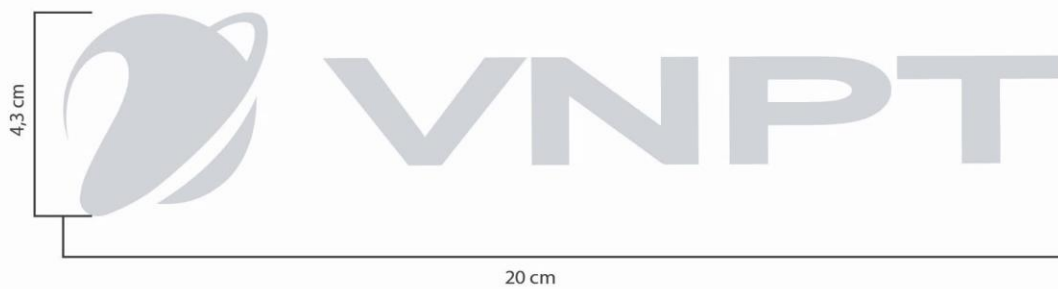
3/ MẪU NGOÀI TRỜI:

\*\* Thêu thân trước:



Pantone màu logo màu ghi:  
16 - 3850 TPX

\*\* In thân sau:



\*\* In tên nhân viên



Tùy thuộc vào độ dài tên nhân viên

Pantone màu logo màu ghi:  
16 - 3850 TPX