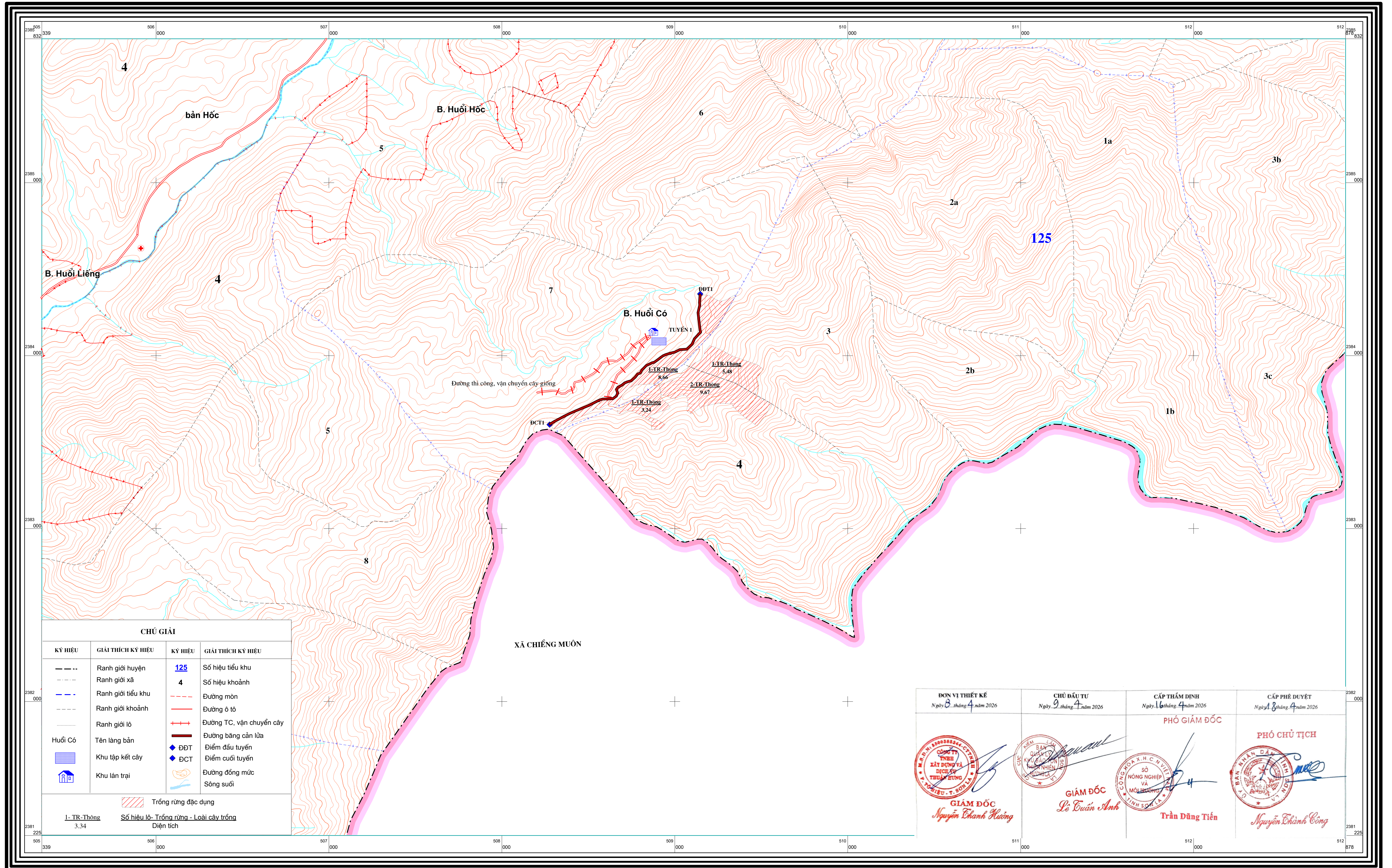


BẢN ĐỒ THIẾT KẾ TRỒNG RỪNG

CÔNG TRÌNH: TRỒNG RỪNG THAY THẾ DỰ ÁN ĐƯỜNG CAO TỐC HÒA BÌNH - MỘC CHÂU

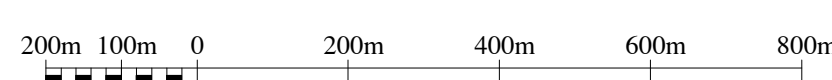
THỰC HIỆN TẠI XÃ MUỜNG LA - TỈNH SƠN LA NĂM 2026



Tư liệu xây dựng bản đồ:
 - Trên nền bản đồ quy hoạch 3 loại rừng tỷ lệ 1/10.000
 - Hệ tọa độ VN2000, kinh tuyến trực 104 múi chiếu 3 độ

TỶ LỆ 1 : 10000

1 cm trên bản đồ bằng 100 ngoài thực địa



Đơn vị biên tập: Công ty TNHH xây dựng và dịch vụ Thuận Hưng
 Điều tra thực địa: Tháng năm 2026
 Hoàn thành: Tháng năm 2026