

Chương V. YÊU CẦU VỀ KỸ THUẬT

A. GIỚI THIỆU VỀ GÓI THẦU

1. Tên gói thầu: Gói thầu 07.NA.26: Mua sắm trang bị ATVSLĐ - PCCN năm 2026 của Truyền tải điện Nghệ An.

2. Loại hợp đồng: Trọn gói

3. Thời gian thực hiện gói thầu: 40 ngày.

4. Nguồn vốn: Chi phí sản xuất.

5. Mục tiêu, quy mô gói thầu: Nhằm lựa chọn nhà thầu có đủ năng lực kinh nghiệm để cung cấp công cụ dụng cụ, trang bị an toàn - vệ sinh lao động - phòng chống cháy nổ năm 2026.

6. Phạm vi cung cấp:

- Phạm vi cung cấp: Được mô tả theo mẫu số 01A và 01D Chương IV E-HSMT.

- Phạm vi cung cấp chi tiết: Theo **file phụ lục đính kèm chương V. Yêu cầu về kỹ thuật**, bảng kê chi tiết này nhằm mục đích để nhà thầu có thể xác định được các hạng mục vật tư, vật liệu tối thiểu để cung cấp, lắp đặt và thực hiện các công việc thuộc phạm vi gói thầu.

- Phạm vi cung cấp hàng hóa quy định tại Mẫu số 01A E-HSMT phải bao gồm đầy đủ các chi phí làm thủ tục nhập khẩu, tiếp nhận, lưu kho, lưu bãi, bảo quản, bảo dưỡng; chi phí vận chuyển, bảo hiểm, các chi phí cần thiết khác để giao hàng, hạ hàng đến vị trí tập kết hàng hóa theo yêu cầu của chủ đầu tư và đáp ứng các nội dung yêu cầu khác trong Chương V - Yêu cầu về kỹ thuật.

- Giá dự thầu bao gồm phạm vi cung cấp hàng hóa tại Mẫu số 01A, các dịch vụ liên quan tại Mẫu số 01D Chương IV của E-HSMT và các nội dung yêu cầu tại Chương V của E-HSMT. Đối với các hạng mục có số lượng chào theo “lô/trọn gói” như mô tả ở Mẫu số 1A, 1D: Nhà thầu phải tính toán khối lượng phù hợp để dự thầu và được hiểu là Nhà thầu đã biết công việc này. Nhà thầu phải chịu trách nhiệm thực hiện toàn bộ nội dung công việc này mà không được tăng giá thầu.

- Nhà thầu có trách nhiệm cung cấp đầy đủ các hồ sơ/tài liệu (biên bản thử nghiệm, xuất xứ hàng hóa CO/CQ, tài liệu hướng dẫn lắp đặt...) để chứng minh sự đáp ứng của hàng hóa đối với các tiêu chuẩn đánh giá quy định tại chương III và yêu cầu tại chương V E-HSMT. Việc không cung cấp được đầy đủ thông tin sẽ dẫn tới E-HSDT không đáp ứng yêu cầu của E-HSMT.

- Bảng giá dự thầu theo webform có đơn giá đã bao gồm thuế phí các loại, tuy nhiên không thể hiện được tỷ lệ % thuế VAT. Do đó trong E-HSDT, đề nghị các nhà thầu chào thuế VAT 10% (trường hợp trong E-HSDT không khẳng định chi tiết tỷ lệ thuế VAT cũng được xem như nhà thầu chào thuế VAT 10%).

- Thuế VAT trong dự toán gói thầu duyệt là 10%. Việc đánh giá xếp hạng các E-HSDT và so sánh với dự toán gói thầu sẽ được tính theo mặt bằng thuế VAT 10%.

- Trường hợp trong quá trình thực hiện hợp đồng hoặc tại thời điểm xuất hóa đơn mà thuế VAT khác 10% thì hai bên sẽ điều chỉnh thuế VAT theo quy định hiện hành của nhà nước trên cơ sở giá trước thuế (là giá dự thầu không bao gồm thuế VAT 10%).

Chương V. YÊU CẦU VỀ KỸ THUẬT

B. Yêu cầu kỹ thuật

I. Quần áo bảo hộ lao động nam (nữ) mùa đông và mùa hè:

1. Yêu cầu chung:

- Tiêu chuẩn này áp dụng cho loại quần, áo nam (nữ) mùa hè, mùa đông công nhân viên làm việc trực tiếp.

- Quần áo bảo hộ lao động phải phù hợp với số đo của người lao động.

- Hàng hóa mới 100%, chưa qua sử dụng, đúng với kiểu dáng, mẫu mã, theo Thiết kế kỹ thuật trang phục bảo hộ lao động, có xuất xứ rõ ràng, hợp pháp.

- Đơn vị được lựa chọn cung cấp trang phục BHLĐ có trách nhiệm cung cấp đầy đủ mẫu vải kèm CO, CQ (bản gốc hoặc bản sao công chứng) do cơ quan quản lý nhà nước cấp đối với hàng hóa được nhập khẩu và giấy chứng nhận kết quả thử nghiệm xuất xưởng cho lô hàng của nhà sản xuất khi giao hàng.

- Chất lượng của vải và các yêu cầu thí nghiệm, đơn vị được lựa chọn cung cấp trang phục BHLĐ phải có biên bản (hồ sơ, tài liệu) thử nghiệm về chất lượng vải (nêu tại mục 1.2: Tiêu chuẩn vải chính may quần áo BHLĐ) do Viện Nghiên Cứu Dệt May hoặc Trung tâm kỹ thuật tiêu chuẩn đo lường chất lượng thực hiện.

- Kiểu dáng mẫu thiết kế trang phục quần áo bảo hộ lao động nam (nữ) mùa hè và mùa đông cho lực lượng lao động trực tiếp Truyền tải điện Nghệ An phải là hàng may mới 100%, theo đúng quy định số 639/QĐ-EVNNPT, ngày 08/5/2023 của Tổng Công ty Truyền tải điện Quốc gia về thiết kế kỹ thuật trang phục bảo hộ lao động trong EVNNPT.

- Các bộ quần áo bảo hộ lao động phải phù hợp với số đo của từng cán bộ công nhân viên Truyền tải điện Nghệ An.

- Các trang bị cá nhân cho lực lượng lao động trực tiếp của Truyền tải điện Nghệ An phải phù hợp quy định tại Thông tư 04/2014/TT-BLĐTBXH ngày 12/02/2014 của Bộ Lao động Thương binh và Xã hội về việc hướng dẫn thực hiện chế độ trang bị phương tiện cá nhân.

- Không được phép cách điệu kiểu dáng thiết kế, bổ sung chi tiết, thay đổi chất liệu vải, màu sắc và kết cấu sản phẩm (đính kèm).

- Tất cả các sản phẩm phải đồng bộ đúng với kiểu dáng, mẫu mã và mô tả chi tiết theo Hồ sơ thiết kế, kỹ thuật trang phục bảo hộ lao động.

- Hàng hóa khác mới 100% chưa qua sử dụng, có xuất xứ rõ ràng, hợp pháp, đảm bảo chất lượng, đầy đủ phụ kiện kèm theo theo tiêu chuẩn của nhà sản xuất.

- Nhà thầu phải cấp CO, CQ (bản gốc hoặc bản sao công chứng) do cơ quan có thẩm quyền cấp đối với hàng hóa được nhập khẩu và giấy chứng nhận thử nghiệm xuất xưởng cho lô hàng của nhà sản xuất khi giao hàng.

- Hàng hóa mà nhà thầu chào trong HSDT phải có đầy đủ hồ sơ tài liệu chứng minh sự phù hợp của hàng hóa theo yêu cầu kỹ thuật chi tiết mục II dưới đây. Trong E-HSDT của mình, nhà thầu phải nêu cụ thể nhãn hiệu, hãng sản xuất và xuất xứ của hàng hóa chào hàng mà không được gửi kèm theo cụm từ “hoặc tương đương”.

- Khi giao hàng, nhà thầu phải cung cấp cho bên mua thông tin nguồn gốc xuất xứ, của hàng hoá đã giao.

- Hàng hóa được bảo hành tối thiểu 12 tháng kể từ khi bàn giao, nghiệm thu hàng hóa.

1.1. Kích cỡ

a/ Quần áo BHLĐ Nam, Nữ mùa hè:

TT	Nội dung	ĐVT	Kích cỡ						
			S	M	L	XL	2XL	3XL	Tổng
1	Áo quần BHLĐ Nam	Bộ	Nhà thầu trúng thầu đo trực tiếp cho từng CBCNV tại các bộ phận thuộc TTĐ Nghệ An						
2	Áo quần BHLĐ Nữ	Bộ							

b/ Áo chống rét Nam, Nữ mùa đông:

TT	Nội dung	ĐVT	Kích cỡ						
			S	M	L	XL	2XL	3XL	Tổng
1	Áo chống rét Nam	Cái	Nhà thầu trúng thầu đo trực tiếp cho từng CBCNV tại các bộ phận thuộc TTĐ Nghệ An						
2	Áo chống rét Nữ	Cái							

1.2. Chất liệu và thông số, màu sắc vải may BHLĐ

Nhà thầu phải có báo cáo kết quả kiểm định vải may áo quần bảo hộ lao động, áo chống rét của đơn vị có thẩm quyền kèm theo E-HSDT. Vải được sử dụng để may phải được sản xuất từ năm 2024 đến nay (kết quả kiểm định sẽ là căn cứ đánh giá chất lượng vải dự thầu).

Màu sắc vải chính (màu cam): C0 M60 Y100 K0 (Pantone 17-1349 TCX)

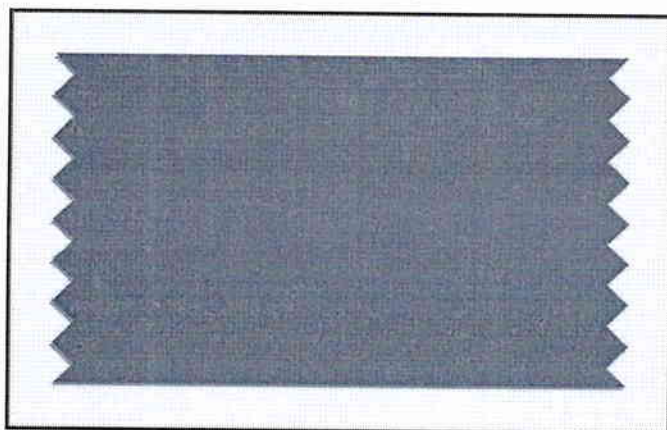
TT	Chỉ tiêu	Đơn vị tính	Quy định	Dung sai	Phương pháp thử
1	Kiểu dệt		Vân chéo 2/2	/	TCVN 4897: 1989
2	Chi số sợi tách từ vải	Ne			TCVN 5095: 1990
	- Dọc		45/2	± 2	
	- Ngang		45/2	± 2	
3	Thành phần nguyên liệu	%	Bông 100%	/	ISO/TR 11827: 2012
4	Khối lượng thực tế	g/m ²	250	± 5	TCVN 8042: 2009
5	Độ bền kéo đứt (băng vải 50 x 200mm)	N			TCVN 1754: 1986
	- Dọc		≥ 1000	/	
	- Ngang		≥ 500	/	
6	Độ bền màu giặt A (1); 40°C	cấp			TCVN 7835-C10: 2007
	- Thay đổi màu		≥ 4-5	/	
	- Dây màu Diacetat		≥ 4-5	/	

		Bông		$\geq 4-5$	/	
		Polyamit		$\geq 4-5$	/	
		Polyeste		$\geq 4-5$	/	
		Acrylic		$\geq 4-5$	/	
		Len		$\geq 4-5$	/	
7	Độ bền màu ma sát		cấp			TCVN 4538: 2007
	- Khô	Dọc		$\geq 4-5$	/	
		Ngang		$\geq 4-5$	/	
	- Ướt	Dọc		$\geq 4-5$	/	
Ngang		$\geq 4-5$	/			
8	Độ bền màu mồ hôi (kiềm/ axit)		cấp			TCVN7835- E04: 2010
	- Thay đổi màu			$\geq 4-5$	/	
	- Dây màu	Diaxetat		$\geq 4-5$	/	
		Bông		$\geq 4-5$	/	
		Polyamit		$\geq 4-5$	/	
		Polyeste		$\geq 4-5$	/	
		Acrylic		$\geq 4-5$	/	
Len	$\geq 4-5$	/				
9	Độ bền màu ánh sáng đèn xenon sau 72 giờ		cấp	$\geq 4-5$	/	TCVN 7835-B02:2007
10	Thay đổi kích thước sau giặt và làm khô 40°C		%			TCVN 8041: 2009
	- Dọc			$[-2,0 \div 2,0]$	/	
	- Ngang			$[-2,0 \div 2,0]$	/	
11	Phân tích thuốc nhuộm sử dụng			Hoạt tính	/	Phương pháp công nghệ bốc màu chỉ định
12	Độ chịu kiềm (ngâm trong dung dịch NaOH 20% sau 8h tiếp xúc)			Không có dấu hiệu hư hỏng	/	TCVN 2604:1978
13	Độ lệch màu so với C0 M60 Y100 K0 (Pantone 17-1349 TCX)		cấp	≥ 4	/	ISO 105-A02:1993
14	Độ mao dẫn theo phương thẳng đứng	Tốc độ mao dẫn trong khoảng cách 20mm	Dọc	$\geq 0,10$	/	AATCC TM197-2018 (Lựa chọn A)
			Ngang	$\geq 0,10$	/	
		Tốc độ mao dẫn trong thời gian 30 phút	Dọc	$\geq 0,03$	/	
			Ngang	$\geq 0,03$	/	
15	Độ thoát khí tại 20mm H ₂ O		lít/m ² .s	≥ 70	/	ISO 9237:1995
16	Khả năng ngấm ướt		s	≤ 30	/	AATCC TM79-2010e2(2018) e (Lựa chọn A)

17	Hàm lượng Formaldehyt	mg/kg	K.p.h	/	TCVN 7421-1:2013
18	Các amin thơm giải phóng từ chất màu azo	mg/kg	K.p.h	/	TCVN 12512-1:2018
19	Khả năng bay hơi nước bề mặt	phút	≤ 35	/	Phương pháp nội bộ (TTTN/HD-7.4-H.078)

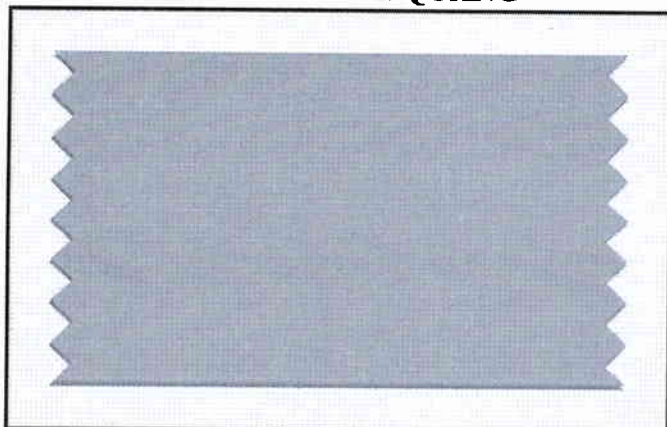
NGUYÊN LIỆU CHÍNH MAY TRANG PHỤC BẢO HỘ LAO ĐỘNG

VẢI CHÍNH



- Thành phần: 100% Cotton
- Trọng lượng: 250g/m² ± 5
- Màu sắc:
Cam - C0 M60 Y100 K0
(Pantone: 17-1349 TCX)

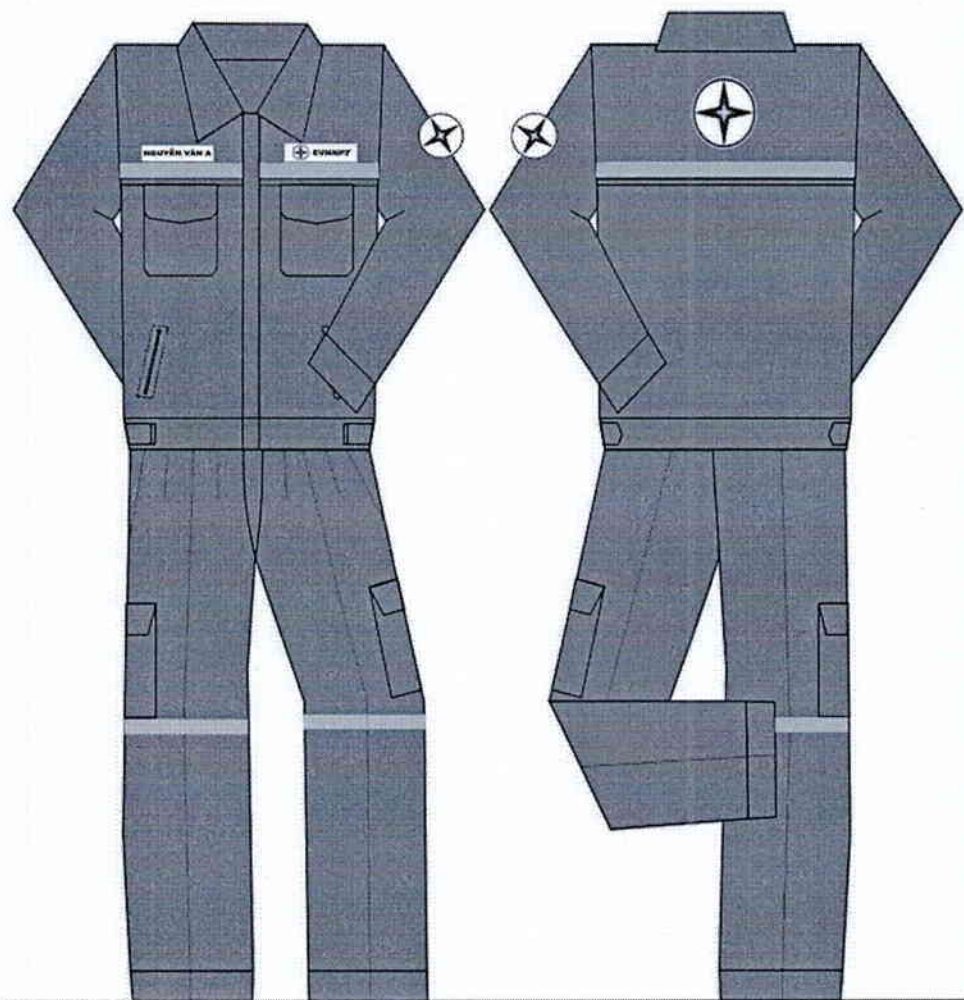
BĂNG PHẢN QUANG



- Màu sắc:
Vàng - C15 M0 Y80 K0

Handwritten signature in blue ink.

HÌNH ẢNH
MẪU THIẾT KẾ TRANG PHỤC BẢO HỘ LAO ĐỘNG NAM – MÙA HÈ



PHÍA TRƯỚC

PHÍA SAU

HÌNH ẢNH
MẪU THIẾT KẾ TRANG PHỤC BẢO HỘ LAO ĐỘNG NAM – MÙA HÈ

MÔ TẢ SẢN PHẨM
ÁO BẢO HỘ LAO ĐỘNG NAM – MÙA HÈ



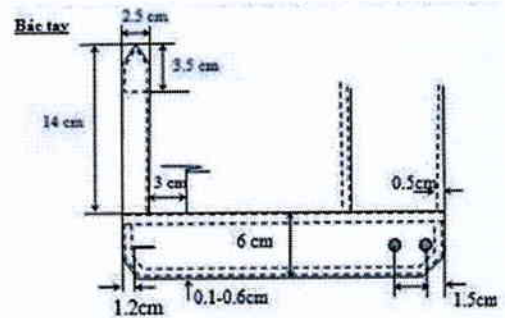
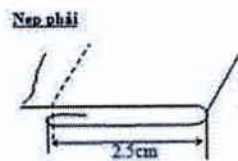
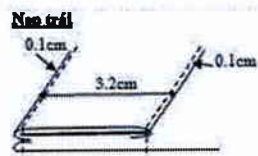
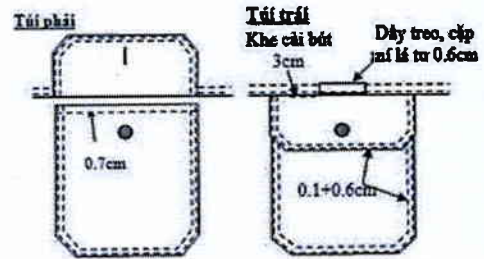
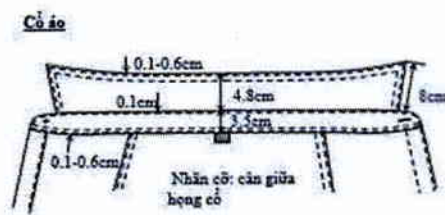
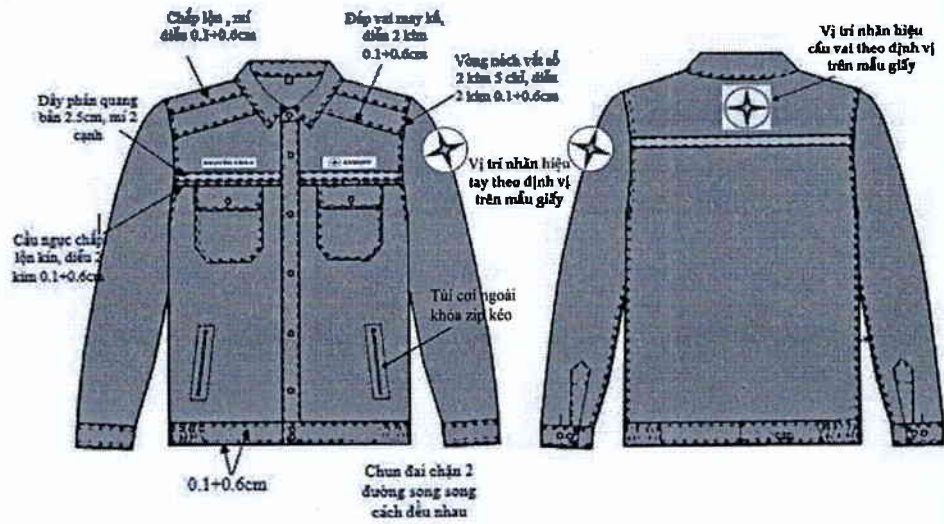
MẶT TRƯỚC



MẶT SAU

MẪU THIẾT KẾ TRANG PHỤC BẢO HỘ LAO ĐỘNG NAM – MÙA HÈ

MÔ TẢ CHI TIẾT ÁO BẢO HỘ LAO ĐỘNG NAM – MÙA HÈ



MẪU THIẾT KẾ TRANG PHỤC BẢO HỘ LAO ĐỘNG NAM – MÙA HÈ

YÊU CẦU KỸ THUẬT ÁO BẢO HỘ LAO ĐỘNG NAM – MÙA HÈ

1. Mật độ mũi chỉ: 5 mũi/cm
 - Chỉ may vải chính+ thùa 60/3: cùng màu vải chính
 - Chỉ may dây phản quang 60/3: cùng màu vải phản quang
 - Chỉ đính cúc 60/3: cùng màu cúc
2. Các chi tiết:
 - Các chi tiết ép dựng không được bong dộp, bong vải
 - Các chi tiết may phải đối xứng
 - Các đường may phải êm phẳng, lại mũi đảm bảo chắc chắn đúng thông số kỹ thuật
3. Khuyết thùa + Cúc:
 - Khuyết thùa đầu bằng - khuyết dài tương ứng cỡ cúc
 - Nẹp thùa 5 khuyết - thùa giữa bản nẹp - vị trí thùa theo mẫu
 - Khuyết chân cổ: thùa giữa chân cổ cách mép 1.2 cm
 - Khuyết đai thùa ngang: Khuyết thứ 1 cách tra đai 1.5cm, khuyết thứ 2 cách khuyết thứ 1: 2.5cm
 - Cúc 1.5cm: 1 cúc cổ, 5 cúc nẹp, 2 cúc đai áo, 4 cúc bả tay, 2 cúc nắp túi. Cúc đính dấu “ = ”
4. Khóa kéo túi sườn
 - Khóa kéo răng 3 đạt tiêu chuẩn chất lượng theo chứng nhận của Eoko-tex
5. Hình ảnh nhãn hiệu:
 - Hình nhãn hiệu trên ngực áo bên trái người mặc (theo tài liệu thiết kế mẫu), được dệt đóng khung, may gắn ở phía trên dải phản quang.
 - Biểu tên của người lao động trên áo bảo hộ lao động được thêu trên nền vải trắng có đóng khung may ở vị trí ngực phải, đối xứng với vị trí nhãn hiệu tại ngực trái (theo tài liệu thiết kế mẫu),.
 - Hình nhãn hiệu trên tay áo bên trái người mặc (theo mẫu), được dệt đóng khung, may gắn ở phía ngoài cánh tay áo bên trái khi mặc sao cho mép trên lô gô cách đường vai áo 8mm.
 - Hình nhãn hiệu sau lưng áo (theo tài liệu thiết kế mẫu), được dệt đóng khung, may gắn ở sau lưng áo.
5. Dải phản quang:
 - Dải phản quang may ngang ngực phía trên nắp túi bên phải, bên trái và phía sau với bản 25mm (theo tài liệu thiết kế mẫu).
 - Dải phản quang may phía sau lưng áo với bản 25mm (theo tài liệu thiết kế mẫu).
6. Hoàn thiện:
 - Sản phẩm may xong phải vệ sinh công nghiệp sạch sẽ, đóng gói gọn gàng.

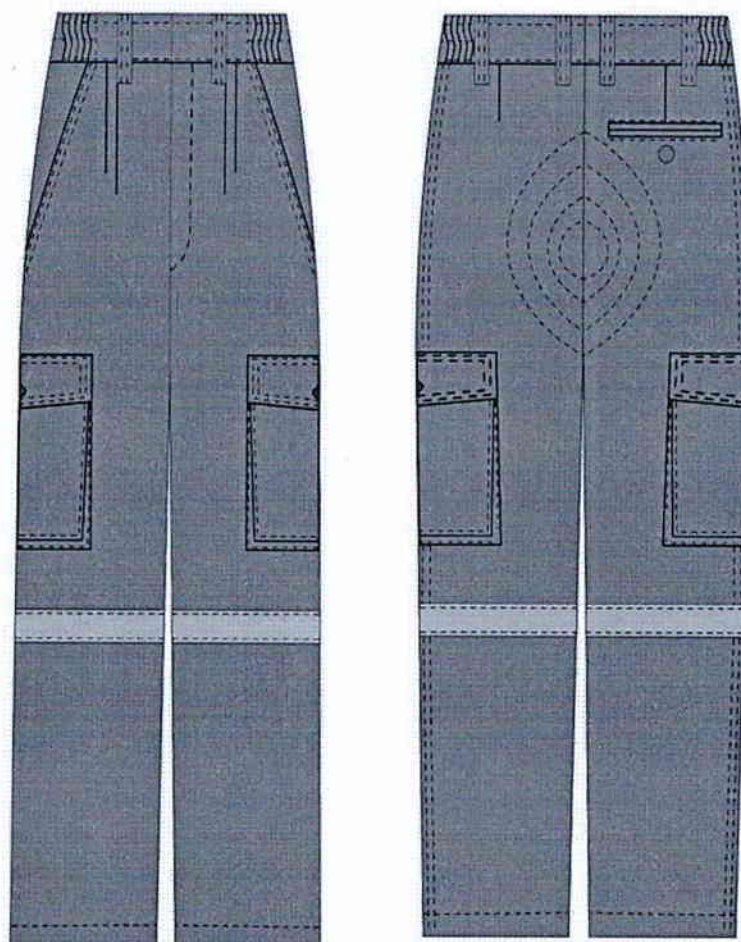
MẪU THIẾT KẾ TRANG PHỤC BẢO HỘ LAO ĐỘNG NAM – MÙA HÈ

BẢNG THÔNG SỐ TP ÁO BẢO HỘ LAO ĐỘNG NAM – MÙA HÈ

	Điểm đo/cỡ	XS	S	M	L	XL	XXL	XXXL	+/-
1	Vòng cổ đầu khuyết tâm cúc	37	39	41	43	45	47	49	0.3
2	Vòng ngực cài cúc	108	112	116	120	124	126	128	+1
3	Vòng đai cài cúc êm chun	86	90	94	98	102	104	106	+1
4	Vòng đai cài cúc căng chun	108	112	116	120	124	126	128	+1
5	Rộng chân cầu vai	43	45	47	49	50	51	52	0.5
6	Rộng bắp tay	44	46	48	50	51	52	53	0.3
7	Dài măng séc	26		27		28			0.3
8	Rộng bản măng séc	6							
9	Rộng nẹp	Nẹp khuyết 3.2cm, nẹp cúc 2.5, nẹp chia 5 cúc không tính cúc đầu đai + chân cổ							
10	Cúc 1 cách tra mí chân cổ	7							
12	DxR thép tay đến mỏ nhọn	14x2.5, chặn 3.5 cm							
13	Cao cầu vai	9							
14	DxR cá vai đến mỏ nhọn	12 x 3 x 3.8							
15	DxR túi ngực cá nấp	15.5 x 13.5				16 x 14			
16	DxR nắp túi ngực đến mỏ nhọn	14 x 6				14.5 x 6			
17	Túi ngực cách mép nẹp	5.5	6		7				
18	Túi ngực cách hõng cổ thân sau	20				21			
19	Dài áo có đai đo giữa thân sau	63	66	68	70	72	74	74	0.5
20	Dài tay cả măng séc	58	60	60	62	62	64	64	0.5
21	Rộng giữa bản cổ	4.8							
22	Rộng giữa chân cổ	3.5							
23	Rộng bản đai	5.5							
24	Vát bản cổ	8							

MẪU THIẾT KẾ TRANG PHỤC BẢO HỘ LAO ĐỘNG NAM – MÙA HÈ

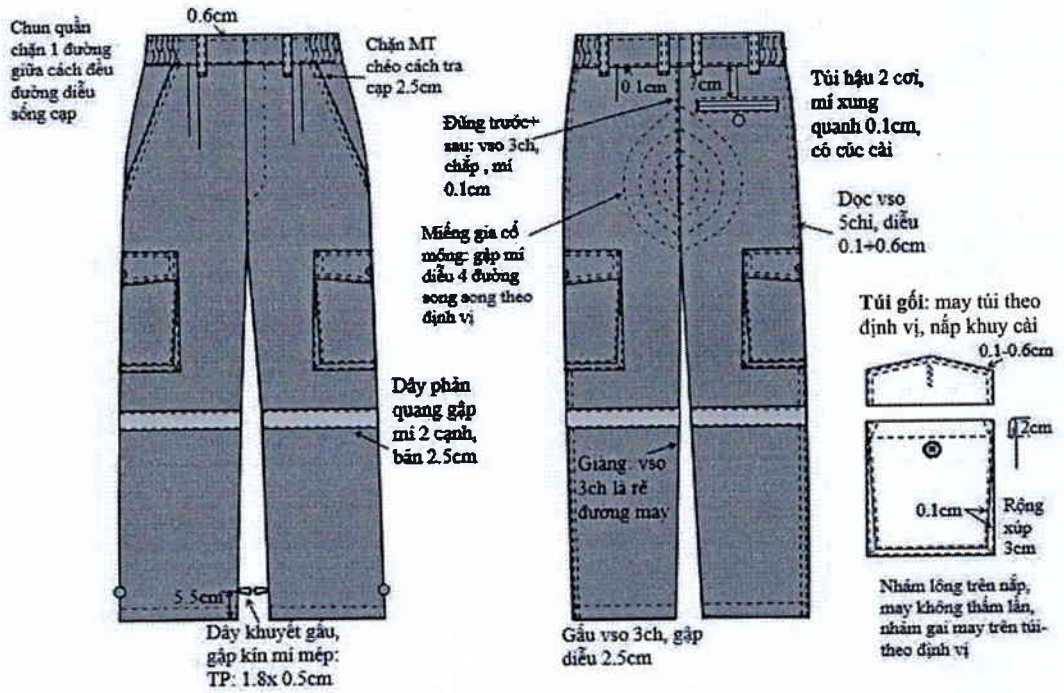
**MÔ TẢ SẢN PHẨM
QUẦN BẢO HỘ LAO ĐỘNG NAM**



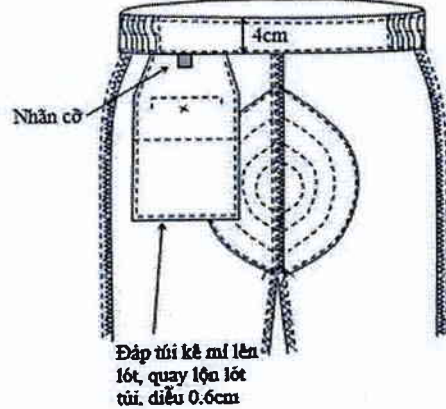
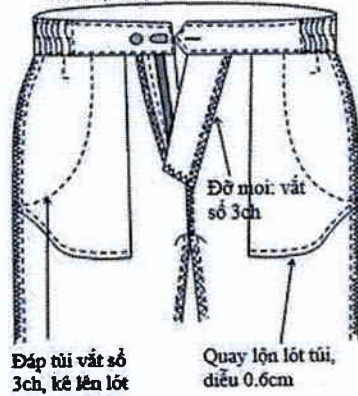
Handwritten signature

MẪU THIẾT KẾ TRANG PHỤC BẢO HỘ LAO ĐỘNG NAM - MÙA HÈ

MÔ TẢ CHI TIẾT QUẦN BẢO HỘ LAO ĐỘNG NAM



Cúc+ móc đính theo định vị



Handwritten signature

MẪU THIẾT KẾ TRANG PHỤC BẢO HỘ LAO ĐỘNG NAM – MÙA HÈ

YÊU CẦU KỸ THUẬT QUẦN BẢO HỘ LAO ĐỘNG NAM

1. Mật độ mũi chi: 5 mũi/cm

- Chỉ may chắp+chỉ vắt số 60/3: cùng màu vải chính
- Chỉ may phản quang 60/3: cùng màu vải phản quang
- Chỉ đính cúc 60/3: cùng màu cúc
- Chỉ may lót túi 60/3: cùng màu vải lót

2. Các chi tiết:

- Các chi tiết ép dụng không được bong dộp, bong vải
- Các chi tiết may phải đối xứng
- Các đường may phải êm phẳng, lại mũi đảm bảo chắc chắn đúng thông số kỹ thuật
- Dây Passant may trần đè, may một đường trùng đường cạp, chặn một cạnh cách đường tra cạp 1.5m cạnh còn lại chặn trùng đường điều sống cạp

3. Khuyết thừa + Cúc:

- Quy cách thừa khuyết: khuyết thừa đầu bằng (cho các vị trí) khuyết dài theo cúc
- Khuyết cạp thừa 2 đầu cạp cách đầu mép cạp 1.2 cm (đo từ đầu khuyết tới đầu mép cạp)
- Cúc 1.5cm: 1 cúc cạp, 2 cúc gấu, 2 cúc gối, 1 cúc túi hậu. Cúc đính dấu “ = ”

4. Bọ:

- Bọ 0.6cm: moi, 2 cạnh túi chéo, nắp túi gối, miệng túi gối, ngã tư đũng, đáy moi
- Bọ 1.2 cm: 2 cạnh túi hậu
- Bọ 1 cm: 1 cạnh dây Passant

5. Dải phản quang:

- Dải phản quang may phía trước, sau với bản 2.5cm cách gấu 33cm.

6. Hoàn thiện:

- Sản phẩm may xong phải vệ sinh công nghiệp sạch sẽ, là phẳng không nhăn nhúm.
- Sản phẩm hoàn thiện không bị là bong hay hồng mặt vải

Handwritten signature

MẪU THIẾT KẾ TRANG PHỤC BẢO HỘ LAO ĐỘNG NAM – MÙA HÈ

BẢNG THÔNG SỐ TP QUẦN BẢO HỘ LAO ĐỘNG NAM

	Điểm đo/cỡ	XS	S	M	L	XL	XXL	XXXL	+/-	
1	Vòng bụng cài cúc êm chun	69	73	77	81	85	89	93	0.5	
2	Vòng bụng cài cúc căng chun	79	83	87	91	95	99	103	0.5	
3	Vòng hông đo cách chân cạp 20cm	98	102	106	110	112	116	120	0.5	
4	Vòng đùi đo sát đùi	60	62	64	66	67	69	71	0.5	
5	Đũng trước không cạp	24	24.3	24.6	24.9	25.2	25.5	25.8		
6	Đũng sau không cạp	36	36.3	36.6	36.9	37.2	37.5	37.8		
7	Dài moi không cạp	15			16					
8	Vòng gò ½ dài giàng	49	50	51	52	53	54	55		
9	½ vòng gấu	22.5	22.5	23	23	23.5	23.5	24		
10	Dài miệng túi chéo	16			17					
12	Mở miệng túi chéo căng chun					4.5				
15	Bản moi TP					3.5				
16	Túi gói cách chân cạp	28			29					
17	DxR túi gói cá nấp	18 x 16			19 x 17					
18	DxR nắp túi gói đến mỏ nhọn	16.5 x 6.5			17.5 x 6.5					
19	DxR nhám túi gói					2 x 3				
20	Túi hậu cách tra cạp					6.5				
21	DxR túi hậu cá nấp	16 x 14			17 x 15					
22	DxR Nắp túi hậu đến mỏ nhọn	6 x 14.5			6 x 15.5					
23	Rộng bản cạp					4				
24	Bản gấu Tp					2.5 cm, gấp mí 1cm				
	Dài quần đo từ chân cạp	96	96	98	100	102	104	104	0.5	

Handwritten signature

HÌNH ẢNH
MẪU THIẾT KẾ TRANG PHỤC BẢO HỘ LAO ĐỘNG NỮ - MÙA HÈ

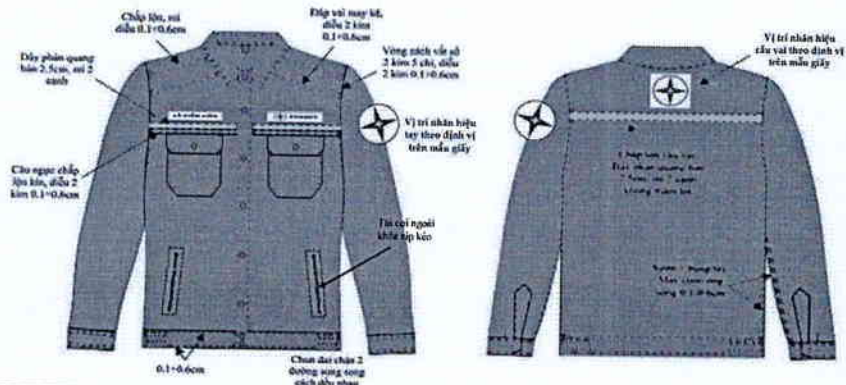
MÔ TẢ SẢN PHẨM
ÁO BẢO HỘ LAO ĐỘNG NỮ - MÙA HÈ



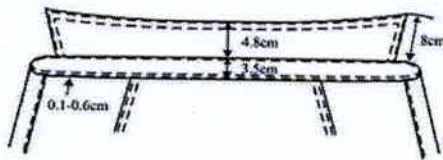
Handwritten signature

MẪU THIẾT KẾ TRANG PHỤC BẢO HỘ LAO ĐỘNG NỮ - MÙA HÈ

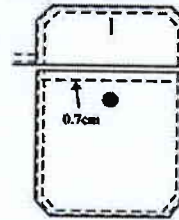
MÔ TẢ CHI TIẾT ÁO BẢO HỘ LAO ĐỘNG NỮ - MÙA HÈ



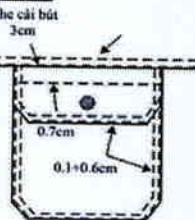
Cổ áo



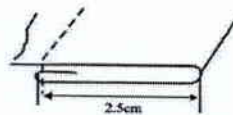
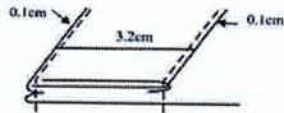
Túi phải



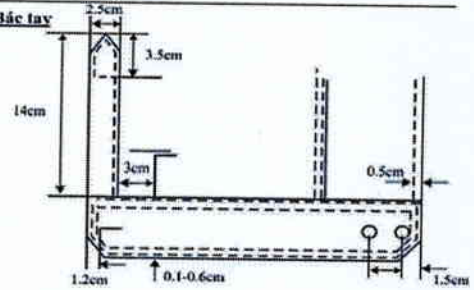
Túi trái



Nẹp trái



Bắt tay



Handwritten signature

MẪU THIẾT KẾ TRANG PHỤC BẢO HỘ LAO ĐỘNG NỮ – MÙA HÈ

YÊU CẦU KỸ THUẬT ÁO BẢO HỘ LAO ĐỘNG NỮ – MÙA HÈ

1. Mật độ mũi chỉ: 5 mũi/cm
 - Chỉ may vải chính+ thùa 60/3: cùng màu vải chính
 - Chỉ may dây phản quang 60/3: cùng màu vải phản quang
 - Chỉ đính cúc 60/3: cùng màu cúc
2. Các chi tiết:
 - Các chi tiết ép dựng không được bong dộp, bong vải
 - Các chi tiết may phải đối xứng
 - Các đường may phải êm phẳng, lại mũi đảm bảo chắc chắn đúng thông số kỹ thuật
3. Khuyết thùa + Cúc:
 - Khuyết thùa đầu bằng - khuyết dài tương ứng cỡ cúc
 - Nẹp thùa 5 khuyết - thùa giữa bản nẹp - vị trí thùa theo mẫu
 - Khuyết chân cổ: thùa giữa chân cổ cách mép 1.2 cm
 - Khuyết đai thùa ngang: Khuyết thứ 1 cách tra đai 1.5cm, khuyết thứ 2 cách khuyết thứ 1: 2.5cm
 - Cúc 1.5cm: 1 cúc cổ, 5 cúc nẹp, 2 cúc đai áo, 4 cúc bác tay, 2 cúc nắp túi. Cúc đính dấu “ = ”
4. Khóa kéo túi sườn:
 - Khoá kéo răng 3 đạt tiêu chuẩn chất lượng theo chứng nhận của Eoko-tex
5. Hình ảnh nhãn hiệu:
 - Hình nhãn hiệu trên ngực áo bên trái người mặc (theo tài liệu thiết kế mẫu), được dệt đóng khung, may gắn ở phía trên dải phản quang.
 - Biền tên của người lao động trên áo bảo hộ lao động được thêu trên nền vải trắng có đóng khung may ở vị trí ngực phải, đối xứng với vị trí nhãn hiệu tại ngực trái (theo tài liệu thiết kế mẫu),.
 - Hình nhãn hiệu trên tay áo bên trái người mặc (theo mẫu), được dệt đóng khung, may gắn ở phía ngoài cánh tay áo bên trái khi mặc sao cho mép trên lô gô cách đường vai áo 8cm.
 - Hình nhãn hiệu sau lưng áo (theo tài liệu thiết kế mẫu), được dệt đóng khung, may gắn ở sau lưng áo.
6. Dải phản quang:
 - Dải phản quang may ngang ngực phía trên nắp túi bên phải, bên trái và phía sau với bản 25mm (theo tài liệu thiết kế mẫu).
 - Dải phản quang may phía sau lưng áo với bản 25mm (theo tài liệu thiết kế mẫu).
7. Hoàn thiện:
 - Sản phẩm may xong phải vệ sinh công nghiệp sạch sẽ, đóng gói gọn gàng.

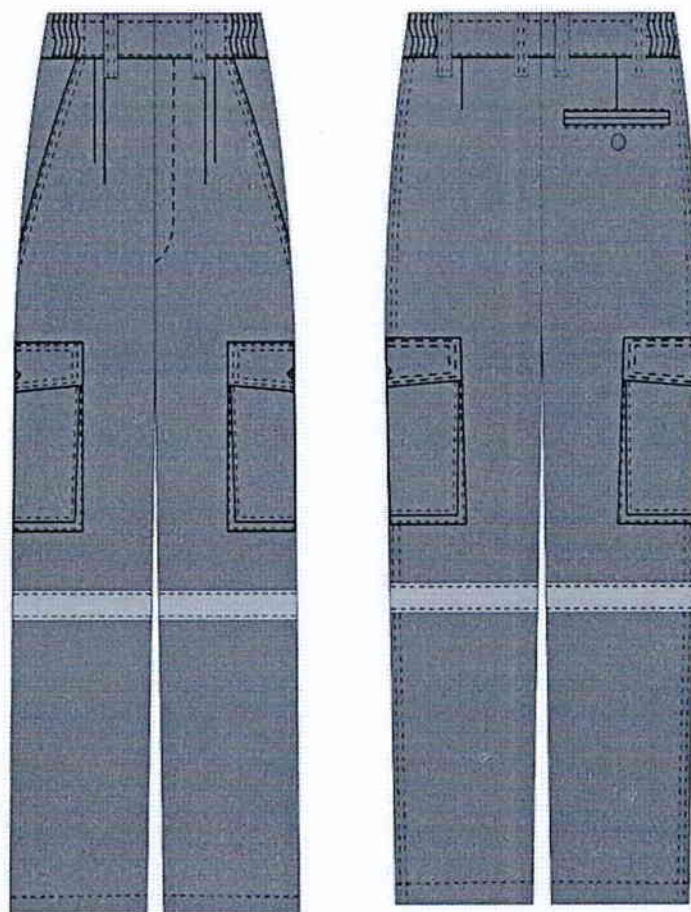
MẪU THIẾT KẾ TRANG PHỤC BẢO HỘ LAO ĐỘNG NỮ - MÙA HÈ

BẢNG THÔNG SỐ TP ÁO BẢO HỘ LAO ĐỘNG NỮ - MÙA HÈ

	Điểm đo/cỡ	XS	S	M	L	XL	XXL	XXXL	+/-
1	Vòng cổ đầu khuyết tâm cúc	35	36	37	38	39	40	41	0.3
2	Vòng ngực cài cúc	96	100	104	108	112	114	118	+1
3	Vòng đai cài cúc êm chun	84	88	92	96	100	102	106	+1
4	Vòng đai cài cúc căng chun	96	100	104	108	112	114	118	+1
5	Rộng chân cầu vai	37	38	39	40	41	42	43	0.5
6	Rộng bắp tay	38	39	40	41	42	43	44	0.3
7	Dài măng séc	25		26		27			0.3
8	Rộng bản măng séc	5.5							
9	Rộng bản đai	5							
10	DxR túi ngực cá nấp	13 x 11				14 x 12			
11	DxR cá vai đến mở nhọn	14.5 x 4.5				12.5 x 4.5			
12	Túi ngực cách mép nẹp								
13	Khoảng cách túi tính từ đỉnh đầu vai	19				20			
14	Rộng nẹp								
15	Cao cầu vai								
16	Ly thân sau cách vòng nách								
17	Dài tay cả măng séc	58	58	60	60	60	62	62	0.5
18	Rộng giữa chân cổ								
19	Rộng giữa chân cổ								
20	Vát bản cổ								
21	DxR thép tay đến mở nhọn								
22	Logo bên tay trái khi mặc	Cách tra tay 8 cm							

MẪU THIẾT KẾ TRANG PHỤC BẢO HỘ LAO ĐỘNG NỮ - MÙA HÈ

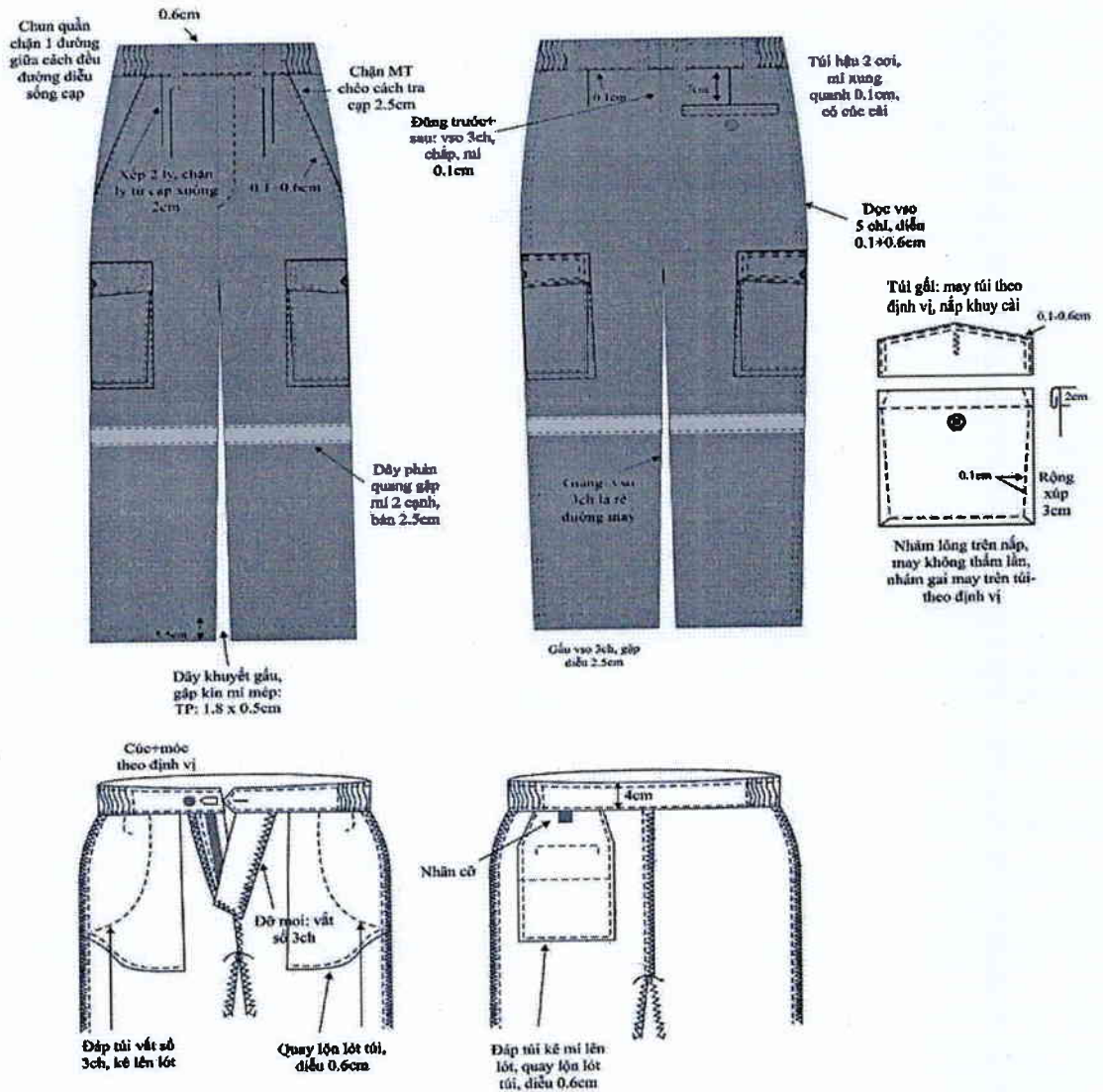
**MÔ TẢ SẢN PHẨM
QUẦN BẢO HỘ LAO ĐỘNG NỮ**



Handwritten signature in blue ink.

MẪU THIẾT KẾ TRANG PHỤC BẢO HỘ LAO ĐỘNG NỮ - MÙA HÈ

MÔ TẢ CHI TIẾT QUẦN BẢO HỘ LAO ĐỘNG NỮ - MÙA HÈ



Handwritten signature

MẪU THIẾT KẾ TRANG PHỤC BẢO HỘ LAO ĐỘNG NỮ – MÙA HÈ

YÊU CẦU KỸ THUẬT QUẦN BẢO HỘ LAO ĐỘNG NỮ

1. Mật độ mũi chi: 5 mũi/cm

- Chi may chắp+chi vắt số 60/3: cùng màu vải chính
- Chi may phản quang 60/3: cùng màu vải phản quang
- Chi đính cúc 60/3: cùng màu cúc
- Chi may lót túi 60/3: cùng màu vải lót

2. Các chi tiết:

- Các chi tiết ép dụng không được bong dộp, bong vải
- Các chi tiết may phải đối xứng
- Các đường may phải êm phẳng, lại mũi đảm bảo chắc chắn đúng thông số kỹ thuật
- Dây Passant may trần đề, may một đường trùng đường cạp, chặn một cạnh cách đường tra cạp 1.5m cạnh còn lại chặn trùng đường điều sống cạp

3. Khuyết thừa + Cúc:

- Quy cách thừa khuyết: khuyết thừa đầu bằng (cho các vị trí) khuyết dài theo cúc
- Khuyết cạp thừa 2 đầu cạp cách đầu mép cạp 1.2 cm (đo từ đầu khuyết tới đầu mép cạp)
- Cúc 1.5cm: 1 cúc cạp, 2 cúc gấu, 2 cúc gối, 1 cúc túi hậu. Cúc đính dấu “ = ”

4. Bộ:

- Bộ 0.6cm: moi, 2 cạnh túi chéo, nắp túi gối, miệng túi gối, ngã tư đũng, đáp moi
- Bộ 1.2 cm: 2 cạnh túi hậu
- Bộ 1 cm: 1 cạnh dây Passant

5. Dải phản quang:

- Dải phản quang may phía trước, sau với bản 2.5cm cách gấu 33cm.

6. Hoàn thiện:

- Sản phẩm may xong phải vệ sinh công nghiệp sạch sẽ, đóng gói gọn gàng.

MẪU THIẾT KẾ TRANG PHỤC BẢO HỘ LAO ĐỘNG NỮ – MÙA HÈ

BẢNG THÔNG SỐ TP QUẦN BẢO HỘ LAO ĐỘNG NỮ – MÙA HÈ

	Điểm đo/cỡ	XS	S	M	L	XL	XXL	XXXL	+/-
1	Vòng bụng cài cúc êm chun	63	67	71	75	79	83	87	0.5
2	Vòng bụng cài cúc căng chun	73	77	81	85	89	93	97	0.5
3	Vòng hông ngang moi	88	92	96	100	104	106	110	0.5
4	Vòng đùi đo sát đùi	57	59	61	63	65	66	68	0.5
5	Đũng trước không cạp	22.4	22.7	23	23.3	23.6	23.9	24.2	0.3
6	Đũng sau không cạp	33.9	34.2	34.5	34.8	35.1	35.4	35.7	0.3
7	Dài moi không cạp	92	94	96	98	98	98	98	0.5
8	Vòng gối ½ dài giăng	41	42	43	44	45	45.5	46	0.3
9	½ vòng gấu	19.5		20.5		21.5		22.5	0.3
10	Dài miệng túi chéo	15			16				
11	Chặn miệng túi chéo đèn tra cạp						2		
12	Mở miệng túi chéo						4		
13	Túi hậu cách tra cạp						6		
14	DxR túi hậu	11 x 1			12 x 1				
15	Bản cạp Tp						3.5		
16	Dây khuyết cách mép gấu						5.5 cm		
17	Bản moi TP						3		
18	Dài moi không cạp	14			15				
19	Bản gấu Tp						2cm, gấp mí 1cm		
20	Dây phản quang cách gấu						31		

HÌNH ẢNH

MẪU TRANG PHỤC BẢO HỘ LAO ĐỘNG NAM MÙA ĐÔNG



Nhãn hiệu trên tay áo



Nhãn hiệu trên ngực áo



Nhãn hiệu sau lưng áo

NGUYỄN VĂN A

Bảng tên

Font chữ: Helvetica Bold
Chiều cao: 10mm

BẢNG MẪU MÀU CHO ĐỒNG PHỤC MÀU CAM

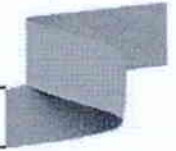


CMYK
C0 M80 Y100 K0
Pantone 17-1349 TCX

Chiều cao
dải phản quang
chất liệu vải

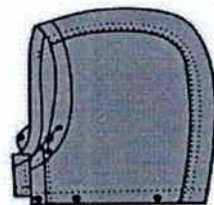
25mm

Màu vàng
C15 M0 Y80 K0



HÌNH ẢNH
MẪU TRANG PHỤC BẢO HỘ LAO ĐỘNG NAM MÙA ĐÔNG 2 LỚP

MÔ TẢ SẢN PHẨM

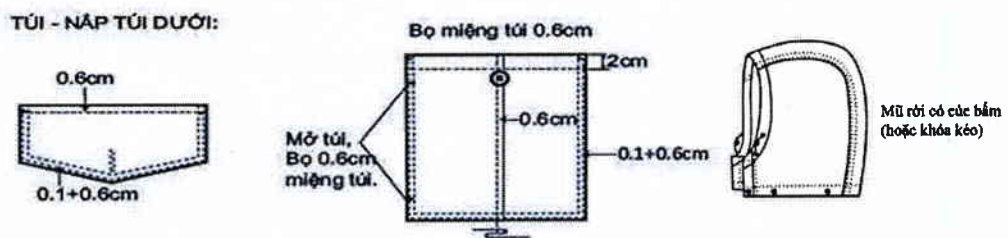
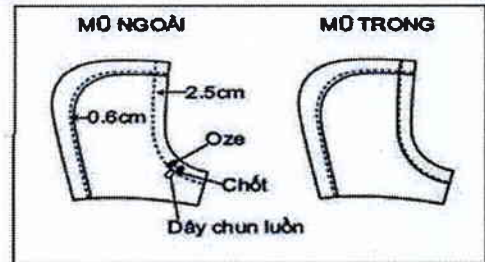
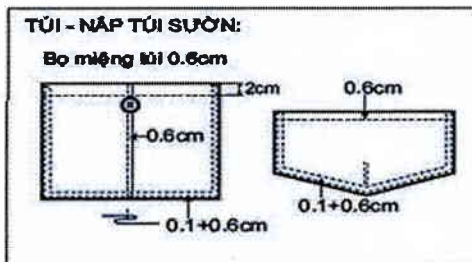
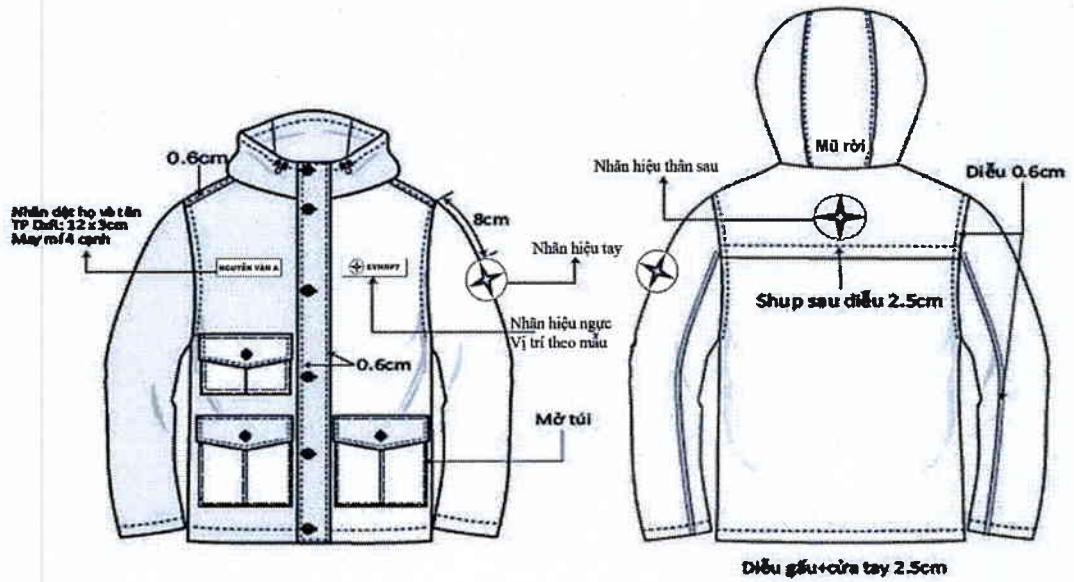


Mũ rời có cúc bấm



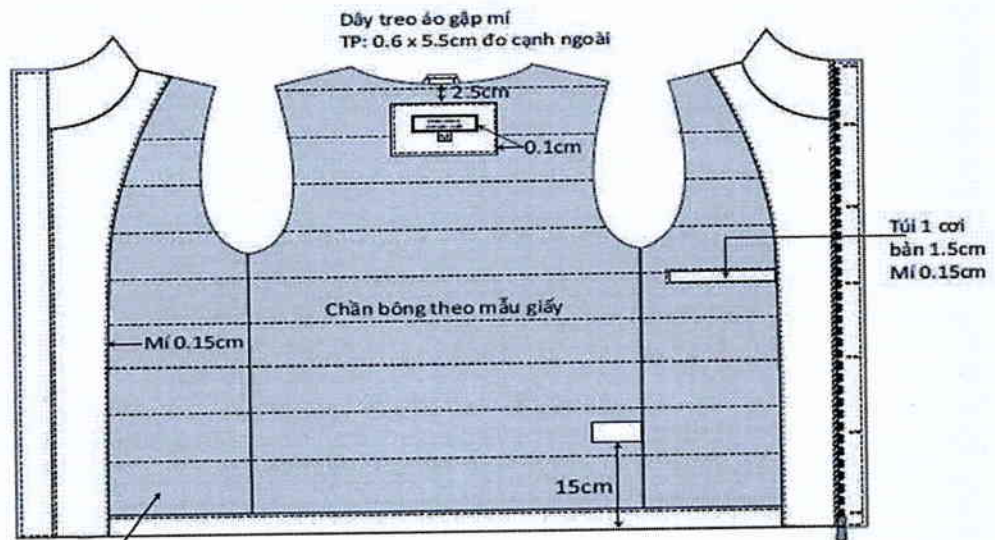
MẪU TRANG PHỤC BẢO HỘ LAO ĐỘNG NAM MÙA ĐÔNG 2 LỚP

MÔ TẢ CHI TIẾT



MẪU TRANG PHỤC BẢO HỘ LAO ĐỘNG NAM MÙA ĐÔNG 2 LỚP

MÔ TẢ CHI TIẾT



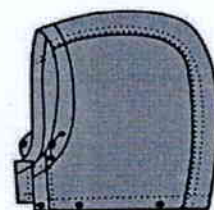
- + Tất cả các đường chập lót đều chập, vát số chập chập vai con, sườn, bụng tay, tra tay đường may là lót về thân sau
- + Đắt giăng các lót túi, nách, vai cỡ rộng 2cm.
- + Vải lót màu cam thành phần nguyên liệu 100% Polyester trắng TPU trong lượng 210gsm ($\pm 5\%$); Chỉ số sợi: 168*132; Kiểu dệt thoi.

TAY LÓT:

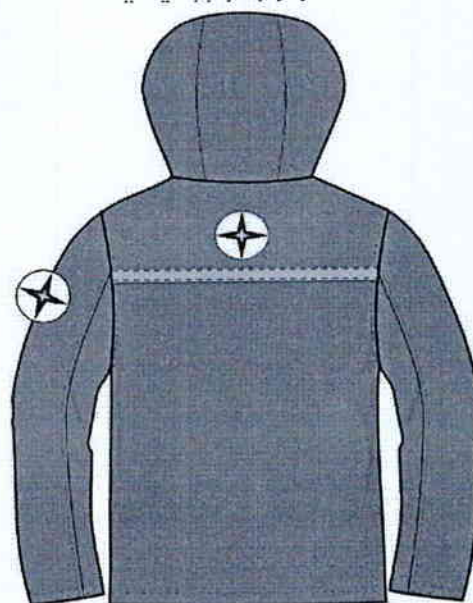


Handwritten signature

HÌNH ẢNH
MẪU TRANG PHỤC BẢO HỘ LAO ĐỘNG NAM MÙA ĐÔNG 1 LỚP



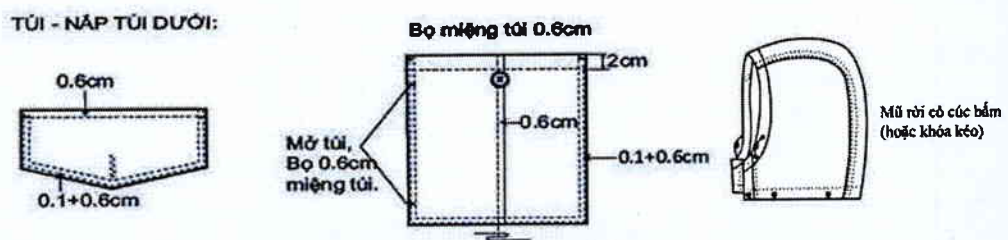
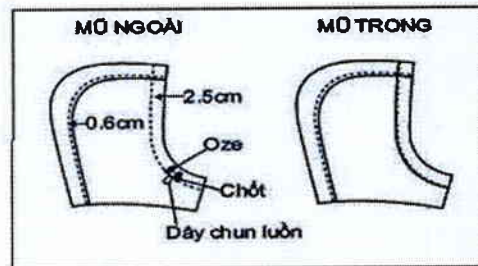
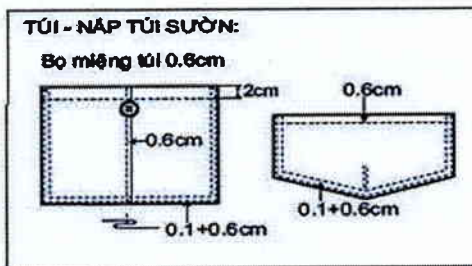
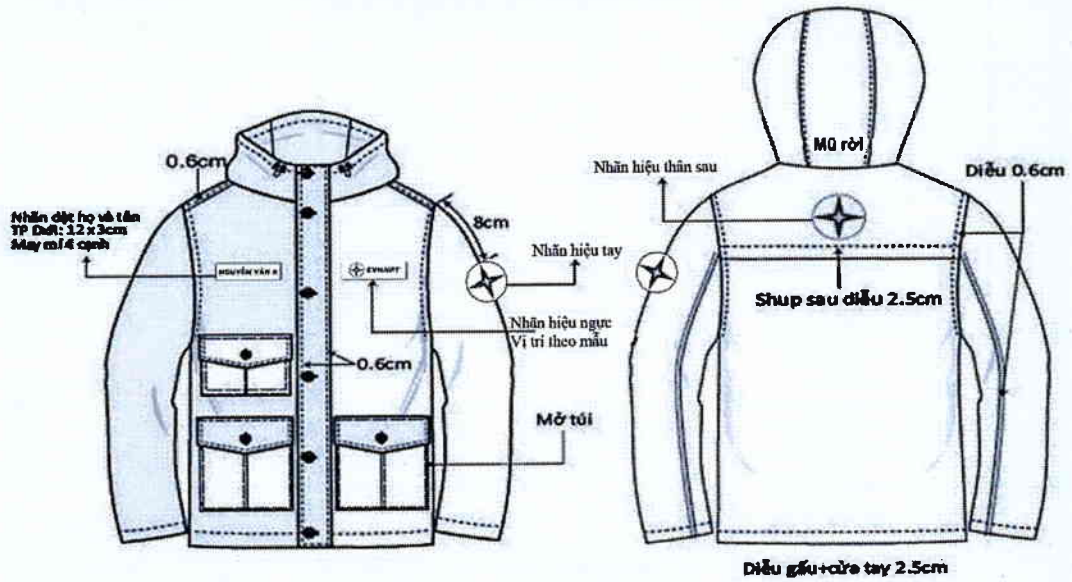
Mũ rời có cúc bấm



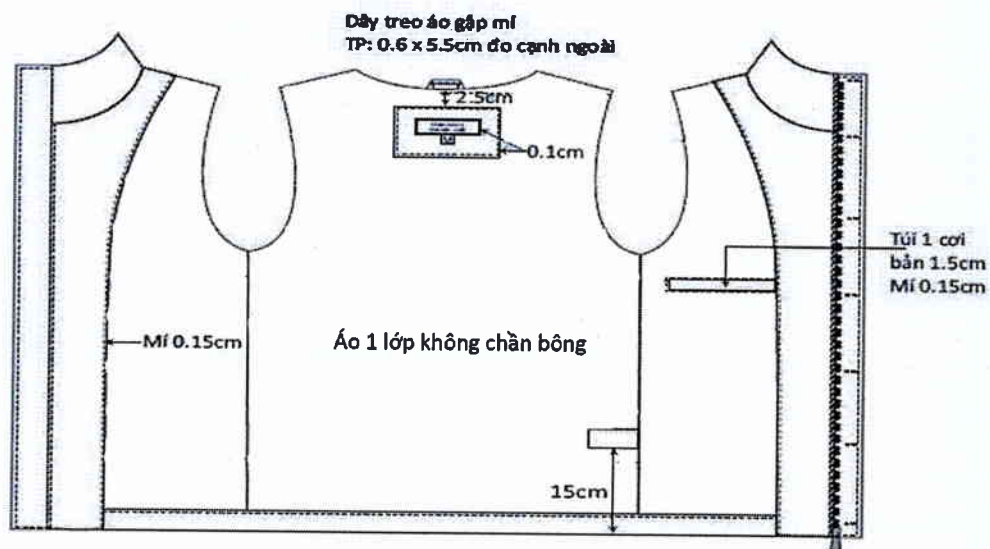
Handwritten signature

MẪU TRANG PHỤC BẢO HỘ LAO ĐỘNG NAM MÙA ĐÔNG 1 LỚP

MÔ TẢ CHI TIẾT



MẪU TRANG PHỤC BẢO HỘ LAO ĐỘNG NAM MÙA ĐÔNG 1 LỚP



- + Tất cả các đường chập lót đều chập, vết số chập chập vai con, sườn, bụng tay, tra tay đường may là lật về thân sau
- + Đặt giằng các lót túi, nách, vai cố định 2cm.

Handwritten signature

MẪU TRANG PHỤC BẢO HỘ LAO ĐỘNG NAM MÙA ĐÔNG

YÊU CẦU KỸ THUẬT

1. Mật độ mũi chỉ: 5 mũi/cm
 - Mật độ mũi chỉ mi diêm: 4.5 mũi/cm
 - Mật độ mũi chỉ may vải lót: 5 mũi/cm
 - Chỉ may chính 60/3: cùng màu vải chính
 - Chỉ may lót 60/3: cùng màu vải lót
 - Chỉ may nhãn 60/3: cùng màu nhãn
2. Các chi tiết: - Các chi tiết hai bên: Măng séc, túi dưới, thâm trước, tay đối xứng nhau
 - Các đường may phải êm phẳng, lại mũi phải trùng khít đảm bảo chắc chắn
 - Sản phẩm may đảm bảo đúng quy cách, đúng thông số, yêu cầu kỹ thuật
3. Giăng: - Vai, nách, khóa túi dưới giăng ra nẹp, khóa túi lót giăng ra sườn. cử động 2 cm
4. Khuyết nắp túi ngực: - Đầu khuyên thừa cách điểm nhọn 1cm
 - Cúc 1.5cm: 2 cúc, đầu cúc - tâm khuyên
5. Nhãn: - Nhãn chính: may giữa hõng cổ thân sau, cách tra cổ 3 cm
 - Nhãn cỡ may cân dưới nhãn chính
 - Nhãn HDSĐ đặt bên trong sườn trái cách gấu 10cm, đặt về thân trước, thành phần lên trên
6. Hình ảnh nhãn hiệu:
 - Hình nhãn hiệu trên ngực áo bên trái người mặc (theo tài liệu thiết kế mẫu), được dệt đóng khung, may gắn ở phía trên dải phản quang.
 - Biền tên của người lao động trên áo bảo hộ lao động được thêu trên nền vải trắng có đóng khung may ở vị trí ngực phải, đối xứng với vị trí nhãn hiệu tại ngực trái (theo tài liệu thiết kế mẫu).
 - Hình nhãn hiệu trên tay áo bên trái người mặc (theo mẫu), được dệt đóng khung, may gắn ở phía ngoài cánh tay áo bên trái khi mặc sao cho mép trên lô gô cách đường vai áo 8cmm.
 - Hình nhãn hiệu sau lưng áo (theo tài liệu thiết kế mẫu), được dệt đóng khung, may gắn ở sau lưng áo.
7. Hoàn thiện: Sản phẩm may xong phải vệ sinh công nghiệp sạch sẽ, là phẳng không nhăn nhúm

MẪU TRANG PHỤC BẢO HỘ LAO ĐỘNG NAM MÙA ĐÔNG

BẢNG THÔNG SỐ TP ÁO BẢO HỘ LAO ĐỘNG NAM MÙA ĐÔNG

	Điểm đo/cỡ	XS	S	M	L	XL	XXL	XXXL	+/-
1	Vòng cổ đo theo đường tra mũ	50	51	52	53	54	55	56	0.5
2	Vòng ngực kéo khóa	108	114	120	126	132	138	144	1
3	Vòng gấu kéo khóa	106	112	118	124	130	136	142	1
4	Rộng vai đo 2 đầu môm vai	46	47.5	49	50.5	52	53.5	55	0.5
5	Dài tay đo cai măng séc	59	59	61	63	65	67	67	0.5
6	Dài tay đo giữa thân sau	75	76	77	78	79	80	80	0.5
7	Dài khóa nẹp	73	74	75	76	77	78	79	0.5
8	Vị trí khóa nẹp tra từ đầu bản cổ	Cách đầu bản cổ 0.5, cách mép gấu 2.5cm							
9	Rộng ½ bắp tay	22,5	23,5	24	25	26	26,5	27,5	0.3
10	Túi ngực cách hõng cổ	19.5							
11	DxR túi ngực cả nắp	15.5 x 14							
12	DxR nắp túi ngực đến mỏ nhọn	14.5 x 6							
13	Túi ngực cách mép nẹp	5.5							
14	Túi dờn cách mép nẹp	15.5							
15	DxR cơri túi dờn	15 x 3							
16	Rộng bản ộp eo	2							
17	DxR cơri túi lót bên phải khi mặc	14 x 1.5							
18	Rộng giữa bản cổ	9							
19	Lo go tay trái khi mặc	Cách tra đầu tay 8cm							
20	DxR cả măng séc	9 x 3.5							
21	Cao mũ	35							
22	Rộng mũ	26							
23	DxR cơri khóa mũ	38 x 1.2							
24	Vị trí nhám 2	Đầu nhám 2 cách tra cổ 2.5 cm							
25	Bản nẹp TP	7 cm, 4 băng nhám, nhám đầu + cuối theo vị trí mẫu, nhám 3 nằm trên đường chắp eo							
26	Bản gấu TP	2.5 cm, gấp mí 1cm							

Handwritten signature

HÌNH ẢNH MẪU TRANG PHỤC BẢO HỘ LAO ĐỘNG NỮ MÙA ĐÔNG 2 LỚP

MÔ TẢ SẢN PHẨM



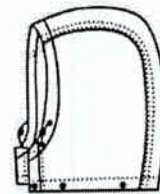
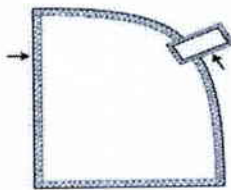
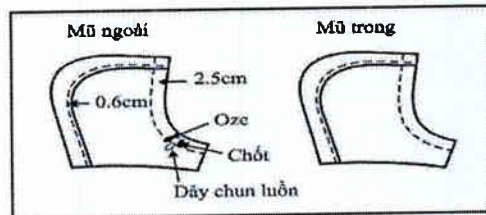
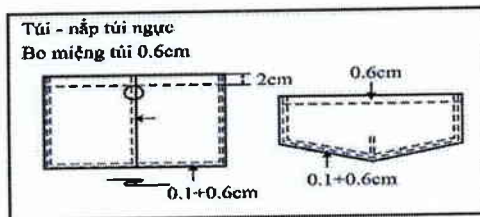
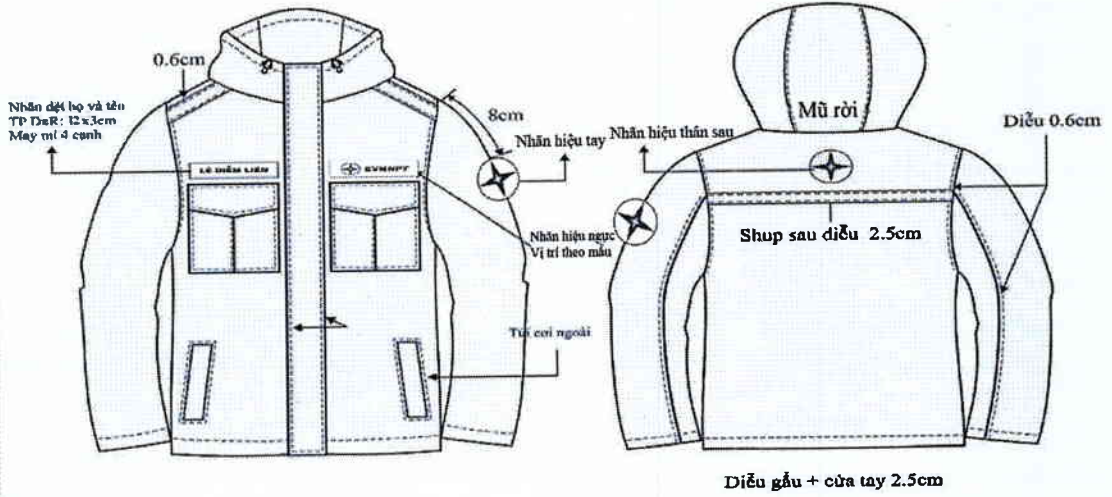
Mũ rời có cúc bấm
(hoặc khóa kéo)



Handwritten signature

MẪU TRANG PHỤC BẢO HỘ LAO ĐỘNG NỮ MÙA ĐÔNG 2 LỚP

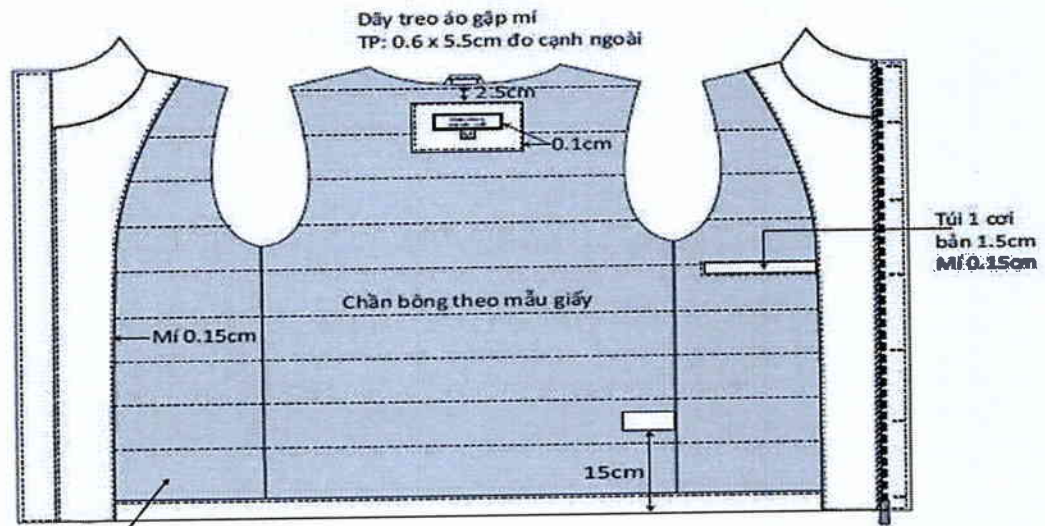
MÔ TẢ CHI TIẾT



Mũ rời có cúc bấm
(hoặc khóa kéo)

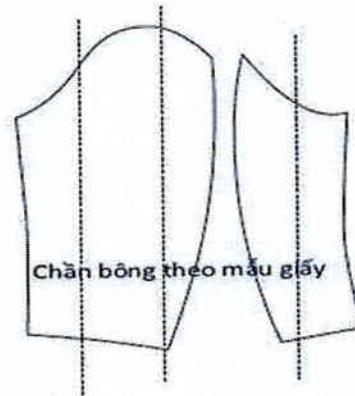
MẪU TRANG PHỤC BẢO HỘ LAO ĐỘNG NỮ MÙA ĐÔNG 2 LỚP

MÔ TẢ CHI TIẾT



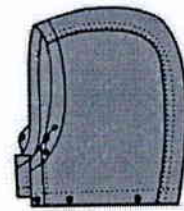
- + Tất cả các đường chập lót đều chập, vết sổ chập chập vai con, sườn, bụng tay, tra tay đường may là lật về thân sau
- + Đặt giằng các lót túi, nách, vai cỡ **động 2cm**.
- + Vải lót màu cam thành phần nguyên liệu 100% Polyester trắng TPU trọng lượng 210gsm ($\pm 5\%$); Chỉ số sợi: 168*132; Kiểu dệt thoi.

TAY LÓT:

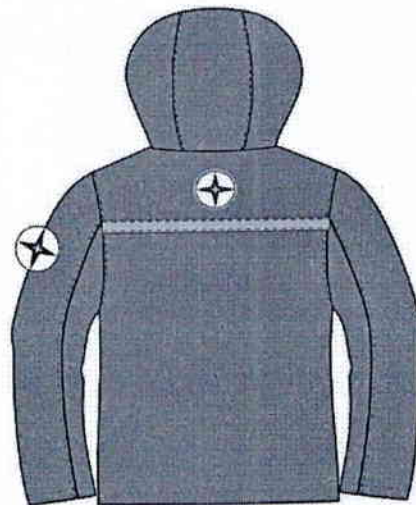


HÌNH ẢNH
MẪU TRANG PHỤC BẢO HỘ LAO ĐỘNG NỮ MÙA ĐÔNG 1 LỚP

MÔ TẢ SẢN PHẨM



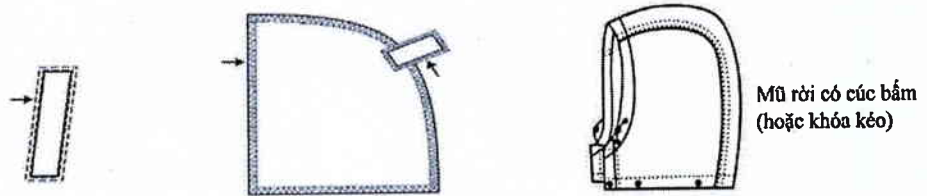
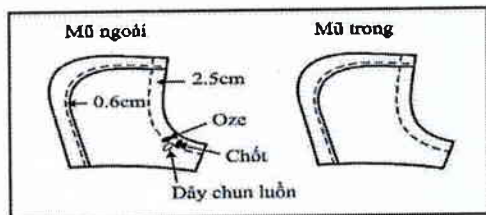
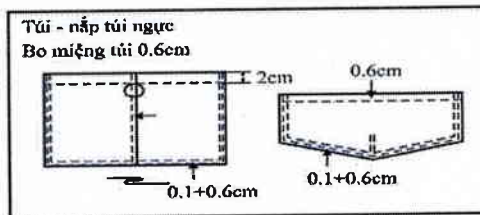
Mũ rời có cúc bấm
(hoặc khóa kéo)



A handwritten signature in blue ink, located in the bottom right corner of the page. The signature is stylized and includes a long arrow pointing downwards.

MẪU TRANG PHỤC BẢO HỘ LAO ĐỘNG NỮ MÙA ĐÔNG 1 LỚP

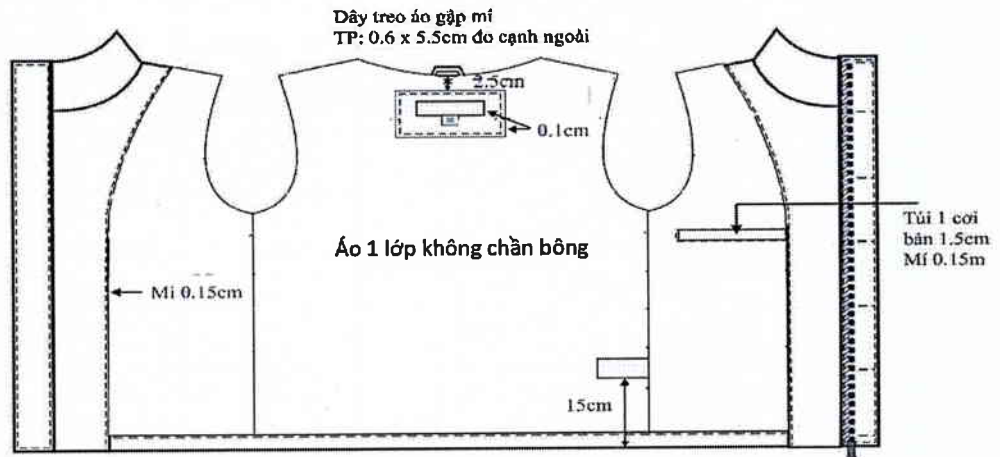
MÔ TẢ CHI TIẾT



Handwritten signature

MẪU TRANG PHỤC BẢO HỘ LAO ĐỘNG NỮ MÙA ĐÔNG 1 LỚP

MÔ TẢ CHI TIẾT



- + Tất cả các đường chập lót đều chập, vạt số chập chập vai con, sườn, bụng tay, tra tay đường may là lật về thân sau
- + Đặt giằng các lót túi, vai cứ động 2cm

Handwritten signature

MẪU TRANG PHỤC BẢO HỘ LAO ĐỘNG NỮ MÙA ĐÔNG

BẢNG THÔNG SỐ TP ÁO BẢO HỘ LAO ĐỘNG NỮ MÙA ĐÔNG

	Điểm đo/cỡ	XS	S	M	L	XL	XXL	XXXL	+/-
1	Vòng cổ đo theo đường tra mũ	46	47	48	49	50	51	52	0.5
2	Vòng ngực kéo khóa	102	106	112	118	124	130	136	1
3	Vòng gấu kéo khóa	98	102	108	114	120	126	132	1
4	Rộng vai đo 2 đầu môm vai	41	42.5	44	45.5	47	48.5	50	0.3
5	Dài tay đo cài măng séc	56	56	56	58	60	62	64	0.5
6	Dài tay đo giữa thân sau	70	70	71	72	73	74	75	0.5
7	Dài khóa nẹp			66					0.5
8	Vị trí khóa nẹp tra từ đầu bản cổ	Cách đầu bản cổ 0.5, cách mép gấu 2.5cm							
9	Rộng ½ bắp tay	20.5	21.5	22.5	23.5	24.5	25.5	26.5	0.3
10	Túi ngực cách họng cổ	19.5							
11	DxR túi ngực cả nắp	14.5 x 13							
12	DxR nắp túi ngực đến điểm mỏ nhọn	13.5 x 6							
13	Túi ngực cách mép nẹp	5.5							
14	Túi dưới cách mép nẹp	13.5							
15	DxR cơi túi dưới	15 x 3							
16	Rộng bản ộp eo	2							
17	DxR cơi túi lót bên phải khi mặc	13 x 1.5							
18	Rộng giữa bản cổ	7.5							
19	Lo go tay trái khi mặc	Cách tra đầu tay 8cm							
20	DxR cả măng séc X	9 x 3.5							
21	Cao mũ	34							
22	Rộng mũ	25							
23	DxR cơi khóa mũ	37 x 1.2							
24	Vị trí nhám 2	Đầu nhám 2 cách tra cổ 2.5 cm							
25	Bản nẹp TP	7 cm, 4 băng nhám, nhám đầu + cuối theo vị trí mẫu, nhám 3 nằm trên đường chắp eo							
26	Bản gấu TP	2.5 cm, gấp mí 1cm							

Handwritten signature

QUY ĐỊNH VỀ NHÃN HIỆU NHẬN DIỆN THƯƠNG HIỆU TRÊN QUẦN ÁO BẢO HỘ LAO ĐỘNG

QUY CÁCH NHÃN HIỆU VÀ MÀU VẢI MAY QUẦN ÁO BHLĐ



Nhãn hiệu trên tay áo



Nhãn hiệu trên ngực áo



Nhãn hiệu sau lưng áo

NGUYỄN VĂN A

Font chữ: Helvetica Bold
Chiều cao: 10mm

Bảng tên

BẢNG MẪU MÀU CHO ĐỒNG PHỤC
MÀU CAM



CMYK
C0 M60 Y100 K0
Pantone 17-1349 TCX

Chiều cao
đai phản quang
chất liệu vải



Màu vàng
C15 M0 Y80 K0



BẢNG TÊN VÀ NHÃN HIỆU TRÊN NGỰC ÁO BẢO HỘ LAO ĐỘNG NHÃN HIỆU NHẬN DIỆN TRUYỀN TẢI ĐIỆN QUỐC GIA



BẢNG TÊN

NGUYỄN VĂN A

LÊ ĐIỂM LIÊN

MẪU TRANG PHỤC ÁO GILE NAM- NỮ

Màu sắc vải chính (màu cam): CMYK CO M60 Y100 KO (Pantone:17-1349 TCX)

TT	Chỉ tiêu	Đơn vị tính	Quy định	Dung sai	Phương pháp thử	
1	Kiểu dệt		Vân chéo 2/2	/	TCVN 4897: 1989	
2	Chi số sợi tách từ vải	Ne			TCVN 5095: 1990	
	- Dọc		45/2	± 3		
	- Ngang		45/2	± 3		
3	Thành phần nguyên liệu	%	Bông 100%	/	ISO/TR 11827: 2012	
4	Khối lượng thực tế	g/m ²	250	± 10	TCVN 8042: 2009	
5	Độ bền kéo đứt (băng vải 50 x 200mm)	N			TCVN 1754: 1986	
	- Dọc		≥ 1000	/		
	- Ngang		≥ 500	/		
6	Độ bền màu giặt A(1); 40°C	cấp			TCVN 7835-C10: 2007	
	- Thay đổi màu		≥ 4	/		
	- Dây màu		Diaxetat	≥ 4		/
			Bông	≥ 4		/
			Polyamit	≥ 4		/
			Polyeste	≥ 4		/
			Acrylic	≥ 4		/
Len	≥ 4	/				
7	Độ bền màu ma sát	cấp	≥ 4		TCVN 4538: 2007	
	- Khô		Dọc	≥ 4		/
			Ngang	≥ 4		/
	- Ướt		Dọc	≥ 4		/
			Ngang	≥ 4		/
8	Độ bền màu mô hôi (kiềm/ axit)	cấp			TCVN7835- E04: 2010	
	- Thay đổi màu		≥ 4	/		
	- Dây màu		Diaxetat	≥ 4		/
			Bông	≥ 4		/
			Polyamit	≥ 4		/
			Polyeste	≥ 4		/
			Acrylic	≥ 4		/
Len	≥ 4	/				

9	Độ bền màu ánh sáng đèn xenon sau 72 giờ		cấp	≥ 4	/	TCVN 7835-B02:2007
10	Thay đổi kích thước sau giặt và làm khô 40°C		%			TCVN 8041: 2009
	- Dọc			$[-3,0 \div 3,0]$	/	
	- Ngang			$[-3,0 \div 3,0]$	/	
11	Phân tích thuốc nhuộm sử dụng			Hoạt tính	/	Phương pháp công nghệ bóc màu chỉ định
12	Độ chịu kiềm (ngâm trong dung dịch NaOH 20% sau 8h tiếp xúc)			Không có dấu hiệu hư hỏng	/	TCVN 2604:1978
13	Độ lệch màu so với C0 M60 Y100 K0 (Pantone 17-1349 TCX)		cấp	≥ 4	/	ISO 105-A02:1993
14	Độ mao dẫn theo phương thẳng đứng	Tốc độ mao dẫn trong khoảng cách 20mm	Dọc	$\geq 0,10$	/	AATCC TM197-2018 (Lựa chọn A)
			Ngang	$\geq 0,10$	/	
		Tốc độ mao dẫn trong thời gian 30 phút	Dọc	$\geq 0,03$	/	
			Ngang	$\geq 0,03$	/	
15	Độ thoáng khí tại 20mm H ₂ O		lít/m ² .s	≥ 60	/	ISO 9237:1995
16	Khả năng ngấm ướt		s	≤ 35	/	AATCC TM79-2010e2(2018)e (Lựa chọn A)
17	Hàm lượng Formaldehyt		mg/kg	K.p.h	/	TCVN 7421-1:2013
18	Các amin thơm giải phóng từ chất màu azo		mg/kg	K.p.h	/	TCVN 12512-1:2018
19	Khả năng bay hơi nước bề mặt		phút	≤ 40	/	Phương pháp nội bộ (TTTN/HD-7.4-H.078)

Yêu cầu Kỹ thuật

- Kiểu áo Jile 3 lớp. Cổ đứng hai lớp.
- Hai túi chéo hai bên sườn áo có khoá kéo.
- Lớp trong: Vải lót loại tơ không pha ni lon.
- Lớp giữa: Bông xốp tấm.
- Vải túi: Kate trắng
- Vải phản quang: Màu vàng mức độ phản quang cao, không bị nhăn nhúm, phai màu trong quá trình sử dụng. Vạch phản quang ở trước ngực thân trước và lưng áo thân sau.
- Phản quang: bản rộng 3,5cm.
- Cắt phải đảm bảo nguyên tắc ngang canh thẳng sợi. Các chi tiết cắt dọc sợi vải: thân, túi, cổ. Các chi tiết cắt chéo sợi: cổ áo trong, viền miệng túi.
- Không dùng kim sút mũi. Đường may đều; không bỏ mũi, số chỉ, sùi chỉ, tuột chỉ, nhăn dúm. Đầu và cuối đường may lại mũi 3 lần chồng khít lên nhau. Các đường diễu, đê, mí phải đều nhau, chỗ giao nối đường may phải chồng khít lên nhau. Túi áo cân đối không vênh, vẹo so le.
- Khoá YKK. Khóa phải cùng với màu vải áo.

Handwritten signature

QUY ĐỊNH VỀ NHÃN HIỆU NHẬN DIỆN THƯƠNG HIỆU TRÊN QUẦN ÁO GILE

QUY CÁCH NHÃN HIỆU VÀ MÀU VẢI MAY QUẦN ÁO BHLĐ

THÂN TRƯỚC

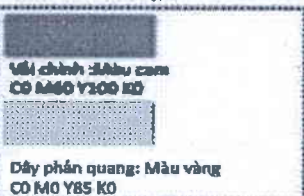


THÂN SAU

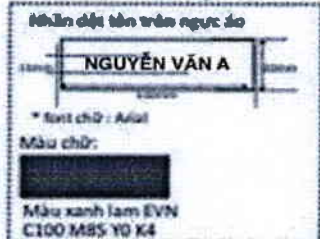


*** QUY ĐỊNH MÀU SẮC, KÍCH THƯỚC :**

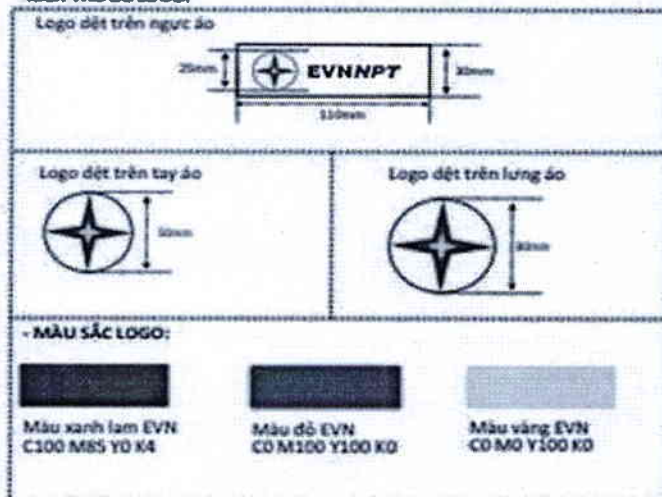
- MÀU ĐỒNG PHỤC



- KÍCH THƯỚC NHÃN DỆT TÊN



- KÍCH THƯỚC LOGO:



HÌNH ẢNH
MẪU MŨ + GIÀY BẢO HỘ LAO ĐỘNG



Handwritten signature

YÊU CẦU KỸ THUẬT

1. Mũ bảo hộ lao động

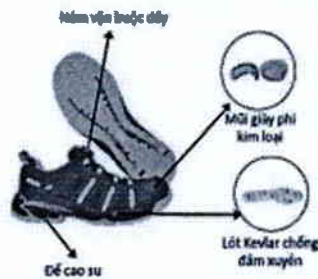
- Mũ bảo hộ màu trắng
- Đạt tiêu chuẩn TCVN 6407:1998
- Hợp quy phù hợp quy chuẩn quốc gia QCVN 06:2012/BLĐTBXH



Nhãn hiệu trên mũ BHLĐ

2. Giày bảo hộ lao động phi kim loại

- Đạt tiêu chuẩn TCVN 7651:2007; TCVN 7652:2007
- Hợp quy phù hợp quy chuẩn quốc gia
- + QCVN 36:2019/BLĐTBXH
- + QCVN 15:2013/BLĐTBXH



3. Giày vải phi kim loại

- Đạt tiêu chuẩn TCVN 7654:2007
- Khả năng chống đâm xuyên >1100N (Đạt TCVN 7652:2007)

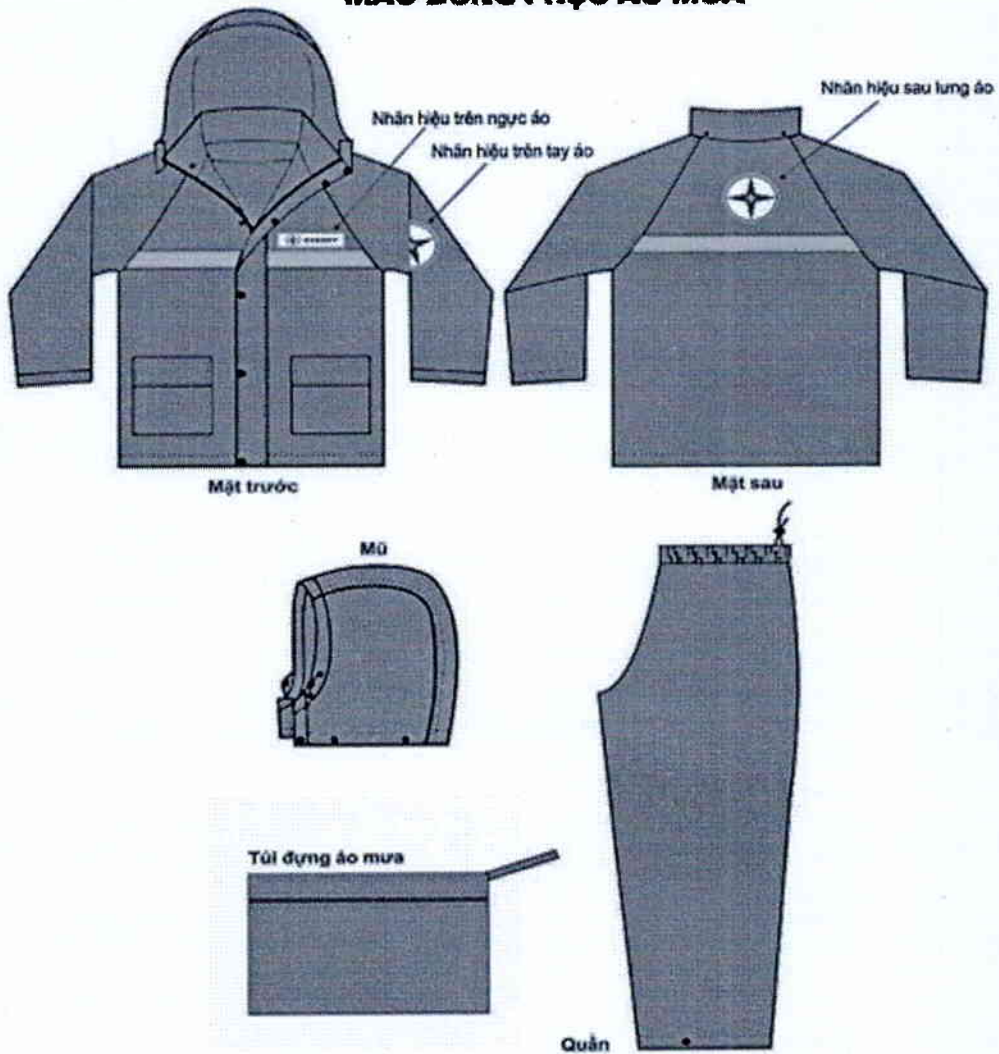


Handwritten signature

HÌNH ẢNH
MẪU BỘ QUẦN ÁO ĐI MƯA

MÔ TẢ SẢN PHẨM

MẪU ĐỒNG PHỤC ÁO MƯA



Handwritten signature

MẪU BỘ QUẦN ÁO ĐI MƯA

YÊU CẦU KỸ THUẬT

1. Kiểu dáng:

- Áo kiểu Jacket, cổ bẻ không chân, bên trong lót lưới, khóa kéo bên trong và bên ngoài, nẹp che khóa có hàng cúc bấm 06 chiếc. Thân trước may hai túi ộp có nắp, trên nắp có cúc bấm. Thân sau cầu vai rời. Tay áo raglan, cửa tay bên trong có chun. Gầm nách có ôzê thoát khí. Mũ rời cài vào áo bằng cúc bấm.
- Dải phản quang màu vàng chanh được may trước ngực và sau lưng áo.
- Quần may kiểu bà ba, cạp chun, luôn dây rút, có cúc bấm phía dưới gấu.
- Các đường may chắp dán băng keo bên trong chống thấm nước

2. Chất liệu:

- Vải Polyester 190T phủ PVC chống nước >5000

3. Màu sắc:

- Màu cam Pantone 17-1349 TCX

4. Chứng nhận:

- Phù hợp với Quy chuẩn kỹ thuật: QCVN 01:2017/BCT
- Đạt TCVN 4538:2007, TCVN 8837:2011
- Đạt ASTM D5035-2019 và ASTM D1683/1683M-17(2018)

5. Tiêu chuẩn chất lượng:

- Iso 9001:2015; Iso 14001:2015

6. Ứng dụng:

- Phù hợp sử dụng đi mưa; ngoài trời, môi trường có nhiều bụi nước, ẩm ướt

QUY ĐỊNH VỀ NHÃN HIỆU NHẬN DIỆN THƯƠNG HIỆU TRÊN BỘ QUẦN ÁO ĐI MƯA

QUY CÁCH NHÃN HIỆU VÀ MÀU VẢI MAY BỘ QUẦN ÁO MƯA



Nhãn hiệu trên tay áo



Nhãn hiệu trên ngực áo



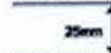
Nhãn hiệu sau lưng áo

BẢNG MÀU MÀU CHO ÁO MƯA MÀU CAM



CMYK
C0 M60 Y100 K0
Pantone 17-1349 TCX

Chiều cao
đai phản quang
chất liệu vải



Màu vàng
C15 M0 Y80 K0

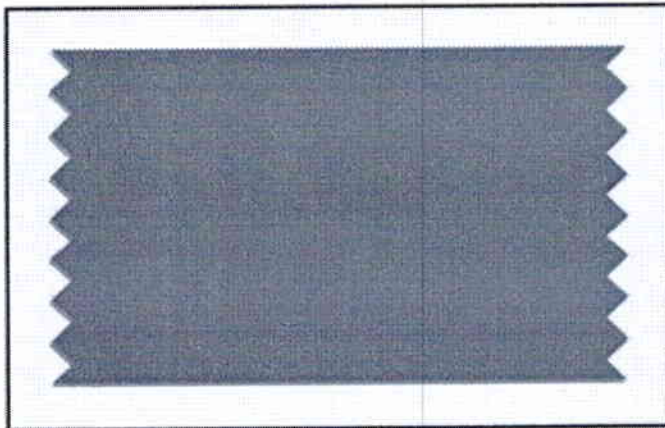
NHÃN HIỆU TRÊN NGỰC TRÁI ÁO MƯA

NHÃN HIỆU NHẬN DIỆN TRUYỀN TÀI ĐIỆN QUỐC GIA



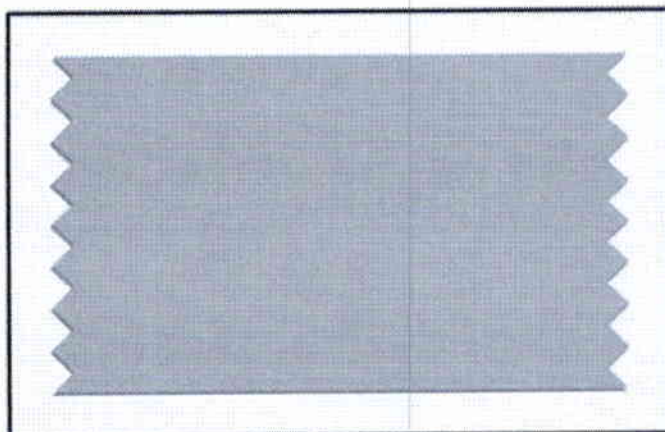
NGUYÊN LIỆU CHÍNH MAY BỘ QUẦN ÁO ĐI MƯA

VẢI CHÍNH



- Chất liệu: Vải Polyester 190T phủ PVC
- Màu sắc:
Cam - C0 M60 Y100 K0
(Pantone 17-1349 TCX)

BĂNG PHẢN QUANG

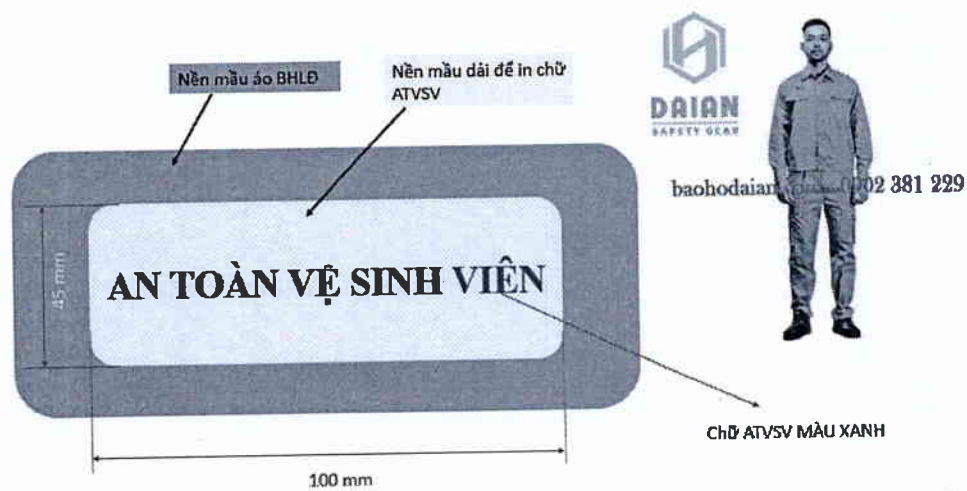


- Màu sắc:
Vàng - C15 M0 Y80 K0

A handwritten signature in blue ink, located in the bottom right corner of the page.

*** Phần phù hiệu của các An toàn vệ sinh viên:**
- Nền biển màu vàng, chữ AN TOÀN – VỆ SINH VIÊN màu xanh, dùng font chữ Times new Roman cỡ chữ 37.

PHỤ LỤC: Mẫu thẻ AN TOÀN – VỆ SINH VIÊN



Handwritten signature


TT	Mô tả	Yêu cầu	Ghi chú
III	Trang bị phương tiện cá nhân cho người lao động:		
1	Quần áo BHLĐ mùa hè		
	Nhà sản xuất	Khai báo bởi nhà thầu	
	Nước sản xuất	Khai báo bởi nhà thầu	
	Mã hiệu	Khai báo bởi nhà thầu	
	Yêu cầu kỹ thuật	Chi tiết như trên (Quần áo bảo hộ lao động nam, nữ mùa hè)	
2	Quần áo mưa		
	Nhà sản xuất	Khai báo bởi nhà thầu	
	Nước sản xuất	Khai báo bởi nhà thầu	
	Mã hiệu	Khai báo bởi nhà thầu	
	Yêu cầu kỹ thuật	Chi tiết như trên (Quần áo mưa)	
3	Áo chống rét		
	Nhà sản xuất	Khai báo bởi nhà thầu	
	Nước sản xuất	Khai báo bởi nhà thầu	
	Mã hiệu	Khai báo bởi nhà thầu	
	Yêu cầu kỹ thuật	Chi tiết như trên (Quần áo chống rét nam, nữ)	
4	Áo Gile		
	Nhà sản xuất	Khai báo bởi nhà thầu	
	Nước sản xuất	Khai báo bởi nhà thầu	
	Mã hiệu	Khai báo bởi nhà thầu	
	Yêu cầu kỹ thuật	Chi tiết như trên (Quần áo Gile)	
5	Giày vải		
	Nhà sản xuất	Khai báo bởi nhà thầu	
	Nước sản xuất	Khai báo bởi nhà thầu	
	Mã hiệu	Khai báo bởi nhà thầu	

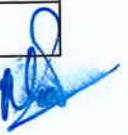
Yêu cầu kỹ thuật

- Giày BHLĐ thấp cổ phi kim loại, không có mũi cứng, vải tối màu đảm bảo tiện lợi an toàn, tạo sự thoải mái trong công tác lao động.
- Lỗ xỏ dây giày: Được dập bằng khay nhựa, các khay được đính chặt vào thân giày.
- Dây giày: được dệt từ sợi polyester với màu phù hợp. Ở hai đầu dây được ép chặt bằng các ống nhựa.
- Thân giày làm từ vải màu đen, mỗi bên thân giày có 3 sọc màu cam, giữa màu cam có màu bạc, vải không phai màu trong quá trình sử dụng
- Lót giày: Vải Kevlar chống đâm xuyên hoặc tương đương
- Đế Kép và cao su tự nhiên màu tối không thấm nước, đàn hồi. Phần đế ngoài được thiết kế có sọc màu cam và dưới mặt đế có các hoa văn kết cấu dạng tổ ong để tăng độ ma sát, chống trơn trượt tốt. Gót giày được thiết kế thêm dây treo để thuận tiện cho việc xách giày
- Độ dày khung viền đế giày: chiều cao từ mặt đế lên đến cạnh trên của viền $\geq 25\text{mm}$
- Độ bền xé (đế ngoài): Vật liệu có tỉ trọng lớn hơn $0,9 \text{ g/cm}^3 \geq 8 \text{ kN/m}$
- Chống đâm xuyên (đế ngoài): $\geq 1100 \text{ N}$
- Độ bền điện áp tần số công nghiệp ở 5kV trong 5 phút (Thử cho phần đế giày): Không bị đánh thủng
- Trọng lượng giày (size 41): $700\text{gr}/1 \text{ đôi} (\pm 20\text{gr})$
- **Cung cấp tài liệu chứng minh kèm E-HSDT**



6	Khẩu trang		
	Nhà sản xuất	Khai báo bởi nhà thầu	
	Nước sản xuất	Khai báo bởi nhà thầu	
	Mã hiệu	Khai báo bởi nhà thầu	

	Yêu cầu kỹ thuật	<ul style="list-style-type: none"> - Chất liệu: + Sử dụng vải bông hoặc vải bông pha có bề mặt nhẵn, mềm mại. Vải phải có độ thoáng khí, hút hơi nước và có khả năng cản bụi tốt. + Hai dây buộc đàn hồi cao, đảm bảo độ kín khi đeo; Có thanh kim loại điều chỉnh độ khít của khẩu trang với nhiều kích cỡ sống mũi; + Có miếng mút đệm sống mũi êm ái, che được mũi, miệng, thuận tiện sử dụng trong môi trường có bụi vô cơ; - Màu sắc: Nhiều màu - Logo: EVNNPT (như hình) - Khẩu trang không được gây dị ứng da cho người đeo. - Bề mặt khẩu trang phải sạch sẽ, không còn đầu chỉ xơ vải và không có lỗi ngoại quan. - Dây đeo được may chắc chắn tại bốn góc của khẩu trang. - Các mép khẩu trang phải ôm khít khuôn mặt người đeo. - Tất cả các đường may phải thẳng, đều, không sùi chỉ, lỏng chỉ, bỏ mũi. Chỗ nối chỉ, chỗ lại mũi phải chông khít. May xong phải cắt sát chỉ. - ISO 9001:2015; ISO 13485:2016 - Mỗi sản phẩm được đóng trong gói nilong - Cung cấp tài liệu chứng minh kèm E-HSDT 	
			
7	Đệm lót vai		
	Nhà sản xuất	Khai báo bởi nhà thầu	
	Nước sản xuất	Khai báo bởi nhà thầu	
	Mã hiệu	Khai báo bởi nhà thầu	
	Yêu cầu kỹ thuật	<ul style="list-style-type: none"> - Chất liệu: 100% cotton, Vải đệm dày êm bền - Màu sắc: Xanh tím than - Dây buộc chắc chắn, bảo vệ vai - Mỗi sản phẩm được đóng trong gói nilong 	
8	Xà cạo chống vắt		
	Nhà sản xuất	Khai báo bởi nhà thầu	



	Nước sản xuất	Khai báo bởi nhà thầu	
	Mã hiệu	Khai báo bởi nhà thầu	
	Yêu cầu kỹ thuật	<ul style="list-style-type: none"> - Chất liệu: 100% cotton, Vải chống nước - Màu sắc: Xanh da trời, Xanh lá cây, Đỏ, Đen - Thiết kế rất dễ dàng mang vào - tháo ra - Có đai và mấu cố định vào giày, rất chắc chắn - Mỗi sản phẩm được đóng trong gói nilong 	
9	Găng tay vải		
	Nhà sản xuất	Khai báo bởi nhà thầu	
	Nước sản xuất	Khai báo bởi nhà thầu	
	Mã hiệu	Khai báo bởi nhà thầu	
	Yêu cầu kỹ thuật	<ul style="list-style-type: none"> - Thành phần nguyên liệu: + Cỏ tay: Polyeste: 95%, cao su 5% (± 2) + Mu bàn tay: 100% Polyeste + Lớp phủ: cao su. - Khối lượng thực tế: 68g/ đôi (± 5) - Găng tay an toàn cho da, ko chứa các thành phần có hại như: chì, phthalat, formaldehyt, các amin thơm giải phóng từ chất màu azo. - Độ thoáng khí mu bàn tay tại 125 Pa \geq 300 cm³/s/cm² - Độ bền màu mồ hôi, axit, kiềm đạt cấp 4 trở lên - Phù hợp với tiêu chuẩn kỹ thuật quốc gia TCVN 8838-2:2011. - Cung cấp tài liệu chứng minh kèm E-HSDT 	
10	Kính BHLĐ		
	Nhà sản xuất	Khai báo bởi nhà thầu	
	Nước sản xuất	Khai báo bởi nhà thầu	
	Mã hiệu	Khai báo bởi nhà thầu	



	Yêu cầu kỹ thuật	<ul style="list-style-type: none"> - Kính có khả năng chống bụi, chống tĩnh điện , chống virus lây nhiễm qua màng mắt Ngoài ra kính còn chống nhưng vật va đập vào mắt, màu kính trong suốt giúp chống loá, chống tia cực tím, giúp bảo vệ mắt khỏi các vật gây hại cho mắt như côn trùng... - Kính với thiết kế tạo góc nhìn không bị giới hạn cho người sử dụng, tạo cảm giác thoải mái khi sử dụng kính trong thời gian dài. - Độ kính: Không độ mắt kính chống đong hơi sương, chống xước Ánh xạ lớp F.1 , độ trong 89% - Đạt TCVN 5082:1990 - Cung cấp tài liệu chứng minh kèm E-HSDT 	
10	Giày chống va đập		
	Nhà sản xuất	Khai báo bởi nhà thầu	
	Nước sản xuất	Khai báo bởi nhà thầu	
	Mã hiệu	Khai báo bởi nhà thầu	
	Yêu cầu kỹ thuật	<ul style="list-style-type: none"> - Giày thép cổ mũi thép, đế thép - Chất liệu: da Barton - Đế giày: cao su chống trơn trượt tốt. - Đế ngoài chịu được nhiệt độ cao lên đến 300 độ C - Đạt tiêu chuẩn ASTM F2413:2018; EN ISO 20345:2022 - Phù hợp với quy chuẩn kỹ thuật QCVN 36:2019/BLĐTBXH - Cung cấp tài liệu chứng minh kèm E-HSDT 	
11	Áo Blu		
	Nhà sản xuất	Khai báo bởi nhà thầu	
	Nước sản xuất	Khai báo bởi nhà thầu	
	Mã hiệu	Khai báo bởi nhà thầu	



	Yêu cầu kỹ thuật	<ul style="list-style-type: none"> - Chất liệu vải Kate, bề mặt mịn. - Cổ áo: chữ V. - Loại áo dài tay. - Mẫu tròn, loại dùng cho nam. - Màu sắc: trắng. - Thành phần nguyên liệu: Polyeste: 65% Bông: 35% (± 3) - Khối lượng thực tế (g/m²): 150 (± 2) - Mật độ: <ul style="list-style-type: none"> Dọc (sợi/10cm): 250 (± 2) Ngang (sợi/10cm): 260 (± 2) - Có phiếu báo kết quả thử nghiệm về chất lượng vải do Viện Nghiên Cứu Dệt May thực hiện 	
12	Khẩu trang y tế		
	Nhà sản xuất	Khai báo bởi nhà thầu	
	Nước sản xuất	Khai báo bởi nhà thầu	
	Mã hiệu	Khai báo bởi nhà thầu	
	Yêu cầu kỹ thuật	<ul style="list-style-type: none"> - Cấu tạo 4 lớp/nẹp mũi, có quai đeo co giãn, không gây kích da mặt, được thiết kế để kháng giọt bắn, các hạt lớn - Đạt tiêu chuẩn khẩu trang y tế thông thường TCVN 8389-1:2010 - Cơ sở sản xuất phù hợp với các tiêu chuẩn ISO 13485:2016 - Cung cấp tài liệu chứng minh kèm E-HSDT 	
13	Xà phòng		
	Nhà sản xuất	Khai báo bởi nhà thầu	
	Nước sản xuất	Khai báo bởi nhà thầu	
	Mã hiệu	Khai báo bởi nhà thầu	
	Yêu cầu kỹ thuật	<ul style="list-style-type: none"> - Hỗn hợp đồng nhất ở dạng bột hoặc hạt, tơi xốp, không vón cục. - Màu trắng hoặc cho phép điểm các hạt phụ gia xanh nhạt hoặc màu - Có mùi thơm dễ chịu 	
14	Giày chống dầu		
	Nhà sản xuất	Khai báo bởi nhà thầu	
	Nước sản xuất	Khai báo bởi nhà thầu	
	Mã hiệu	Khai báo bởi nhà thầu	

Handwritten signature

	Yêu cầu kỹ thuật	<ul style="list-style-type: none"> - Giày thấp cổ mũi thép, đế thép - Chất liệu: da Barton - Đế giày: cao su chống trơn trượt tốt. - Đế ngoài chịu được nhiệt độ cao lên đến 300 độ C - Đạt tiêu chuẩn ASTM F2413:2018; EN ISO 20345:2022 - Phù hợp với quy chuẩn kỹ thuật QCVN 36:2019/BLĐTBXH - Cung cấp tài liệu chứng minh kèm E-HSDT 	
15	Quần mưa lội ruộng		
	Nhà sản xuất	Khai báo bởi nhà thầu	
	Nước sản xuất	Khai báo bởi nhà thầu	
	Mã hiệu	Khai báo bởi nhà thầu	
	Yêu cầu kỹ thuật	<ul style="list-style-type: none"> - Chất liệu: PVC - Màu sắc: Ủng quần 2 lớp màu xanh - Cấu tạo ủng liên kết kín với phần bảo vệ thân thể, cổ quần có tính co giãn cao vì vậy quần lội nước có khả năng ngăn không cho nước theo đường cổ quần vào người, cho phép người sử dụng có thể lội xuống nước đến cổ một cách dễ dàng và an toàn. 	
16	Ủng cao su đi mưa		
	Nhà sản xuất	Khai báo bởi nhà thầu	
	Nước sản xuất	Khai báo bởi nhà thầu	
	Mã hiệu	Khai báo bởi nhà thầu	
	Yêu cầu kỹ thuật	<ul style="list-style-type: none"> - Chất liệu: PVC tổng hợp - Chiều cao thân ủng: 33 – 35 cm - Chất liệu đế: Cao su màu vàng - Màu sắc: Rằn ri - Độ bền mài mòn (đế ngoài): Thể tích mất mát tương đối, vật liệu có tỉ trọng > 0,9g/cm³: ≤ 150 mm³ - Độ bền uốn (đế ngoài): Sự phát triển của vết rạn ≤ 4 mm khi đạt 30.000 chu kỳ uốn - Đặc tính kéo (mũ ủng): Cao su: lực kéo đứt ≥ 180 N. - Cung cấp tài liệu chứng minh kèm E-HSDT 	
	Hãng sản xuất	Khai báo bởi nhà thầu	
	Nước sản xuất	Khai báo bởi nhà thầu	
	Mã hiệu	Khai báo bởi nhà thầu	

	Yêu cầu kỹ thuật	<ul style="list-style-type: none"> - Kiểu dáng: Giày loại thấp cổ, buộc dây. Được làm bằng da hoặc vải, hoặc da kết hợp vải. - Mũi giày: <ul style="list-style-type: none"> + Được chế tạo từ vật liệu phi kim loại + Có khả năng chống va đập, khoảng hở tối thiểu dưới pho mũi sau khi bị va đập bởi năng lượng $200J \pm 4J \geq 13,5mm$ - Màu sắc: Màu tối. - Dây giày: <ul style="list-style-type: none"> + Dệt từ sợi polyester cùng màu với thân giày, + Hai đầu dây được ép chặt bằng các ống nhựa. - Đế giày: <ul style="list-style-type: none"> + Cao su tự nhiên không thấm nước, đàn hồi, chống trơn trượt tốt và chống tĩnh điện. - Lót giày: <ul style="list-style-type: none"> + Lót giày phi kim loại có khả năng chống đâm xuyên $\geq 1100N$ - Phù hợp với quy chuẩn kỹ thuật Quốc gia QCVN 01:2017/BCT; - Đạt tiêu chuẩn 7652:2007. - Trọng lượng (size 41): $\leq 750gr/1$ đôi ($\pm 20gr$) 	
18	Găng tay cao su (y tế)		
	Nhà sản xuất	Khai báo bởi nhà thầu	
	Nước sản xuất	Khai báo bởi nhà thầu	
	Mã hiệu	Khai báo bởi nhà thầu	
	Yêu cầu kỹ thuật	<ul style="list-style-type: none"> - Tiêu chuẩn chất lượng: TCVN 6410: 1998 ISO 2251: 1991 - Chất liệu: Cao su - Công dụng: Chịu nước, chống trơn trượt. 	
19	Dép rọ nhựa		
	Nhà sản xuất	Khai báo bởi nhà thầu	
	Nước sản xuất	Khai báo bởi nhà thầu	
	Mã hiệu	Khai báo bởi nhà thầu	

	Yêu cầu kỹ thuật	<ul style="list-style-type: none">- Chất liệu: Nhựa PVC, Khuy cài bằng nhôm chống gỉ- Màu sắc: nâu đỏ- Tính năng: Thoáng, bảo vệ chân, chống trơn trượt..- Ứng suất: 3 Mpa (300 N/cm²)- Biến dạng khi kéo: 10%- Độ bền xé rách: 15 KN/m (150 N/cm)- Cung cấp tài liệu chứng minh kèm E-HSDT	
--	------------------	--	--



YÊU CẦU KỸ THUẬT CÔNG CỤ, DỤNG CỤ ATVSLĐ-PCCN NĂM 2026

TT	Mô tả	Yêu cầu	Ghi chú
I	Trang bị kỹ thuật an toàn:		
1	Mặt nạ hàn		
	Hãng sản xuất	Khai báo bởi nhà thầu	
	Nước sản xuất	Khai báo bởi nhà thầu	
	Mã hiệu	Khai báo bởi nhà thầu	
	Yêu cầu kỹ thuật	Chất liệu: PP Màu sắc: Đen Loại: Đeo trên đầu Giá đỡ ống kính: Lật lên Kích thước ống kính: 4¼" x 2" (108 x 51mm)	
2	Kính hàn		
	Hãng sản xuất	Khai báo bởi nhà thầu	
	Nước sản xuất	Khai báo bởi nhà thầu	
	Mã hiệu	Khai báo bởi nhà thầu	
	Yêu cầu kỹ thuật	<ul style="list-style-type: none"> - Nhựa PC (Polycarbonate), DCE EN166, DANSI Z87 - Tròng kính có khả năng lọc tia tử ngoại (UV), tia hồng ngoại (IR) và ánh sáng mạnh phát sinh trong quá trình hàn. - Cấp độ lọc sáng phù hợp công việc hàn - Vật liệu kính có độ bền cao, chịu nhiệt, chống va đập, không biến dạng khi sử dụng. - Khung kính làm từ vật liệu bền, nhẹ, chịu nhiệt; thiết kế ôm sát khuôn mặt, chống tia lửa và bức xạ lọt vào. - Kính có khả năng chống trầy xước, chống mờ đảm bảo tầm nhìn rõ ràng khi làm việc. 	
3	Găng tay chống cắt		
	Hãng sản xuất	Khai báo bởi nhà thầu	
	Nước sản xuất	Khai báo bởi nhà thầu	
	Mã hiệu	Khai báo bởi nhà thầu	
	Yêu cầu kỹ thuật	- Bằng lưới kim loại; khối lượng trên một đơn vị diện tích nhỏ hơn 4 kg/m ²	



TT	Mô tả	Yêu cầu	Ghi chú
		<ul style="list-style-type: none"> - Độ đâm xuyên trung bình phải không vượt quá 10 mm và không có mũi đâm xuyên đơn lẻ nào vượt quá 17 mm (ở điều kiện thử nghiệm theo tiêu chuẩn, với năng lượng tác động $(2,45 \div 0,1) J$ chuẩn chất lượng (CO, CQ hoặc tương đương). - Tiêu chuẩn đáp ứng: TCVN 8838-1:2011 (ISO 13999-1:1999): Găng tay và bao bảo vệ cánh tay làm bằng lưới kim loại 	
4	Thang gấp chữ A cao 5 m		
	Hãng sản xuất	Khai báo bởi nhà thầu	
	Nước sản xuất	Khai báo bởi nhà thầu	
	Mã hiệu	Khai báo bởi nhà thầu	
	Yêu cầu kỹ thuật	<ul style="list-style-type: none"> - Chiều cao chữ A: 5m; Thang có 2 chốt khóa kéo bằng tay 2 bên cố định thang khi gấp chữ A; Bạc trên cùng thiết kế mâm ngồi - Chiều cao khi thang duỗi thẳng $\geq 5m$ - Chiều cao khi thang gấp kiểu chữ A $\geq 2,5m$ - Chiều rộng chân thang $\geq 0,5m$ - Chất liệu: Hợp kim nhôm - Độ dày nhôm $\geq 1,5mm$ - Tải trọng $\geq 150kg$ 	
5	Bàn thử dây đeo an toàn		
	Hãng sản xuất	Khai báo bởi nhà thầu	
	Nước sản xuất	Khai báo bởi nhà thầu	
	Mã hiệu	Khai báo bởi nhà thầu	
	Yêu cầu kỹ thuật	<ul style="list-style-type: none"> - Kết cấu khung bằng thép chịu lực hoặc tương đương, đảm bảo độ cứng vững, không biến dạng khi thử tải - Hiện thị: bằng kim. - Các cần điều khiển đơn giản, dễ sử dụng. * Chế độ hoạt động: bằng tay * Khối lượng tải thử cài đặt: 250 kg 	

TT	Mô tả	Yêu cầu	Ghi chú
		<p>* Ghi nhãn: Trên sản phẩm phải có tem hoặc in bằng mực không phai ghi rõ xuất xứ, nhãn hiệu, thời gian sản xuất, tải trọng thử nghiệm..</p> <p>* Có giấy chứng nhận xuất xưởng của nhà sản xuất.</p> <p>* Hướng dẫn sử dụng: Có hướng dẫn sử dụng bằng tiếng Việt</p> <p>* Đóng gói: theo tiêu chuẩn của nhà sản xuất- Trang bị thiết bị đo lực (loadcell/đồng hồ lực), sai số không lớn hơn $\pm 2\%$ giá trị đo; có chứng nhận hiệu chuẩn còn hiệu lực.</p> <p>- Cơ cấu tạo lực (cơ khí/thủy lực/điện) đảm bảo tăng tải từ từ, liên tục, ổn định, dễ kiểm soát.</p> <p>- Có điểm neo, móc treo chuyên dụng, phù hợp gá lắp các loại dây đeo an toàn sử dụng trong ngành điện.</p> <p>- Có cơ cấu khóa an toàn, chống quá tải, đảm bảo an toàn cho người vận hành.</p>	
6	Băng rào nhựa chắn an toàn		
	Hãng sản xuất	Khai báo bởi nhà thầu	
	Nước sản xuất	Khai báo bởi nhà thầu	
	Chất liệu	Băng nilon cao cấp, dẻo dai	
	Màu sắc	Trắng - Đỏ	
	Kích thước	Dài 100m; Rộng 8cm	
	Yêu cầu kỹ thuật	Không đổi màu dưới ánh sáng mặt trời	
7	Ống nhôm		
	Hãng sản xuất	Khai báo bởi nhà thầu	
	Nước sản xuất	Khai báo bởi nhà thầu	
	Mã hiệu	Khai báo bởi nhà thầu	
	Yêu cầu kỹ thuật	Được sản xuất có thấu kính trong bk4 trong suốt, cho hình ảnh rõ nét ngay cả khi ánh sáng yếu, được bơm khí nitơ đầy chống nước, mờ sương và chống ẩm. Vỏ ngoài làm bằng cao su siêu bền có các vân tạo độ ma sát cao trong quá trình sử dụng chống va đập rất hiệu quả.	

TT	Mô tả	Yêu cầu	Ghi chú
		Độ phóng đại: 20 lần Tập trung kiểm soát: Trung tâm Đường kính ống kính: 22 mm Eye cứu trợ: 11 mm Thoát học sinh Đường kính: 7mm Mục tiêu Đường kính: 50mm Thị kính: 22mm Trong lĩnh vực Xem: 56m/ 1000 m Mục tiêu Ống kính: Ultra kính góc rộng lớn và rõ ràng Màu sắc: Đen Nhiệt độ làm việc: -40~ 50 độ	
II	Trang bị phương tiện, dụng cụ PCCN, huấn luyện, diễn tập		
1	Lăng chữa cháy		
	Hãng sản xuất	Khai báo bởi nhà thầu	
	Nước sản xuất	Khai báo bởi nhà thầu	
	Mã hiệu	ai báo bởi nhà thầu	
	Yêu cầu kỹ thuật	<ul style="list-style-type: none"> - Đường kính đầu vào (mm): 65 - Chất liệu bằng gang đúc - Đường kính lỗ phun (mm): $16 \pm 0,2$ mm - Cấu tạo từ nhiều loại vật liệu như đồng, hợp kim nhôm, gang ...được thiết kế phù hợp với các cuộn vòi D65... - Tem kiểm định và giấy chứng nhận phương tiện PCCC 	
2	Tủ đựng lăng vòi		
	Hãng sản xuất	Khai báo bởi nhà thầu	
	Nước sản xuất	Khai báo bởi nhà thầu	
	Mã hiệu	Khai báo bởi nhà thầu	
	Yêu cầu kỹ thuật	<ul style="list-style-type: none"> - Kích thước 650 x 500 x 300mm - Chất liệu : Inox 304 dày 1-2mm, sơn màu đỏ - Có cửa kính hoặc mica trong suốt, dễ quan sát bên trong; có tay nắm, khóa hoặc chốt mở nhanh khi cần sử dụng - Tủ 02 tầng, phía trên để được 02 vòi cứu hoả - Đáy có lỗ thoát nước, thông gió, cách nhiệt - Dán chữ PCCC và số ĐT 114 	

TT	Mô tả	Yêu cầu	Ghi chú
3	Đèn chỉ dẫn thoát nạn		
	Hãng sản xuất	Khai báo bởi nhà thầu	
	Nước sản xuất	Khai báo bởi nhà thầu	
	Chất liệu	Khai báo bởi nhà thầu	
	Yêu cầu kỹ thuật	<ul style="list-style-type: none"> - Màu sắc hiển thị: Chữ "EXIT" hoặc "LỐI RA" phải có màu xanh lục (Green) trên nền trắng hoặc ngược lại để đạt độ tương phản tốt nhất trong khói. - Nguồn điện dự phòng: Đèn phải hoạt động bằng pin hoặc ắc quy tích điện. Khi mất điện lưới, đèn phải tự động bật sáng trong vòng dưới 0.5 giây. - Thời gian chiếu sáng: Phải duy trì ánh sáng liên tục tối thiểu 90 phút để đảm bảo quá trình sơ tán hoàn tất. - Có tem kiểm định và giấy chứng nhận phương tiện PCCC. - Đáp ứng theo TCVN :13456-2022 	
4	Đèn chiếu sáng sự cố		
	Hãng sản xuất	Khai báo bởi nhà thầu	
	Nước sản xuất	Khai báo bởi nhà thầu	
	Chất liệu	Khai báo bởi nhà thầu	
	Yêu cầu kỹ thuật	<ul style="list-style-type: none"> - Đèn có ắc quy bên trong, có 2 bóng đèn trên đầu. - Sử dụng lắp đặt tại các lối thoát nạn. Thường được lắp đặt cùng các loại đèn chỉ lối thoát nạn (đèn Exit) - Thời gian nạp sạc $\geq 30h$ - Thời gian chiếu sáng ≥ 150 phút - Nguồn sáng: bóng đèn LED - Công suất: 2 bóng x 6W, ánh sáng vàng - Điều kiện chiếu sáng bình thường (300lux) hoặc khi sự cố (10lux); - Chế độ bảo vệ sạc tự động ngắt mạch khi đầy bình. 	

MS

TT	Mô tả	Yêu cầu	Ghi chú
		<ul style="list-style-type: none"> - Cataloge của Hãng sản xuất có đầy đủ thông số kỹ thuật chi tiết được dịch ra tiếng Việt - Có tem kiểm định và giấy chứng nhận phương tiện PCCC. - Đáp ứng theo TCVN :13456-2022 	
5	Đèn pin (Độ sáng 200lm, chịu nước IPX4)		
	Hãng sản xuất	Khai báo bởi nhà thầu	
	Nước sản xuất	Khai báo bởi nhà thầu	
	Mã hiệu	Khai báo bởi nhà thầu	
	Yêu cầu kỹ thuật	<ul style="list-style-type: none"> - Vỏ ngoài chất liệu cao su, chống sốc và có gioăng chống nước, dùng môi trường khô - Vừa chiếu xa vừa chiếu tỏa. - Độ sáng 200 Lumen; - Pin Li-ion liền thân 8000mAh. - Chống nước IPX4. 	
6	Xà beng (1 đầu nhọn, 1 đầu dẹt, dài 1m)		
	Hãng sản xuất	Khai báo bởi nhà thầu	
	Nước sản xuất	Khai báo bởi nhà thầu	
	Yêu cầu kỹ thuật	<ul style="list-style-type: none"> - Đáp ứng tiêu chuẩn Thông tư số 150/2020/TT-BCA ngày 31/12/2020 của Bộ Công An. - Chất liệu: Thép cacbon cường độ cao. - Quy cách: 1 đầu nhọn, 1 đầu dẹt - Kích thước: dài 1m - Sơn đỏ cả chiều dài xà beng 	
7	Bộ đàm cầm tay		
	Hãng sản xuất	Khai báo bởi nhà thầu	
	Nước sản xuất	Khai báo bởi nhà thầu	
	Mã hiệu	Khai báo bởi nhà thầu	
	Màu sắc	Đen	
	Yêu cầu kỹ thuật	<ul style="list-style-type: none"> - Chống va đập, chống bụi - Cự ly hoạt động nội thành từ 1km – 3km - Dung lượng pin ≥ 4000mAh Li-on - Thời gian sử dụng: ≥ 12 giờ 	

nl

TT	Mô tả	Yêu cầu	Ghi chú
		<ul style="list-style-type: none"> - Trọng lượng ≤ 200g - Số lượng kênh: 16 kênh - Phương thức sạc: Sạc để và hỗ trợ sạc USB Type C - Trọn bộ gồm: máy, pin, bát cài, cốc sạc, ăng ten, sách hướng dẫn sử dụng. Tiêu chuẩn: IP54 	
IV	Các biện pháp an toàn về KTAT, PCCN, kỹ thuật vệ sinh lao động cải thiện điều kiện làm việc		
1	Thùng đựng CTNH		
	Hãng sản xuất	Khai báo bởi nhà thầu	
	Nước sản xuất	Khai báo bởi nhà thầu	
	Yêu cầu kỹ thuật	<ul style="list-style-type: none"> - Được làm từ nhựa nguyên sinh HDPE nguyên sinh cao cấp bền bỉ, không thấm nước có độ bền cơ học cao chống chịu tốt với chịu tốt với các va chạm trong quá trình sử dụng. - Dung tích từ 120l trở lên và có bánh xe - Kích thước (rộng x sâu x cao): 460 x 550 x 940 mm. 	