

Chương V. YÊU CẦU VỀ KỸ THUẬT

Chương V. YÊU CẦU VỀ KỸ THUẬT

I. Giới thiệu chung về dự án và gói thầu:

1. Giới thiệu chung về dự án:

Trạm chiết nạp của Chi nhánh Gas Petrolimex tại Sơn La có nhà chiết nạp LPG với diện tích 27,1m x 15,5m. Nhà chiết nạp hiện đang có 03 máy đóng bình đơn kiểu điện tử, nhãn hiệu Elixir (hãng Kosel, Malaysia) và 1 băng tải con lăn để đóng nạp các bình gas loại 12-kg và 48-kg.

Để nâng công suất chiết nạp và phục vụ sản xuất, kinh doanh, Tổng công ty Gas Petrolimex-CTCP đầu tư mới 01 dàn chiết nạp kiểu mâm xoay tự động (Carousel) với 12 máy đóng kiểu điện tử dùng cho loại bình gas 12-kg. Dàn chiết nạp Carousel mới này được lắp đặt tại nhà chiết nạp hiện hữu với công suất chiết nạp ≥ 600 bình 12kg/giờ.

Thời gian triển khai dự án Quý I - Quý III/2026.

2. Giới thiệu chung về Gói thầu:

- Tên gói thầu: Dàn chiết nạp Carousel 12 máy đóng.
- Tên dự án : Hệ thống chiết nạp 12 máy Carousel tại Chi nhánh Sơn La.
- Địa điểm công trình: Chi nhánh gas Petrolimex Sơn La, khu CN Mai Sơn, xã Chiềng Mung, tỉnh Sơn La.
- Chủ đầu tư: Tổng công ty Gas Petrolimex - CTCP
- Nguồn vốn: Vốn vay và vốn tự có
- Hình thức lựa chọn nhà thầu: Đấu thầu rộng rãi qua mạng, trong nước.
- Phương thức lựa chọn nhà thầu: một giai đoạn, một túi hồ sơ.
- Thời gian tổ chức lựa chọn nhà thầu: 09 ngày làm việc
- Thời gian bắt đầu tổ chức lựa chọn nhà thầu: tháng 03/2026.
- Loại hợp đồng: Trọn gói.
- Thời gian thực hiện hợp đồng: giao hàng trong vòng 135 ngày kể từ ngày ký hợp đồng.

II. Yêu cầu kỹ thuật:

Yêu cầu về kỹ thuật bao gồm yêu cầu về kỹ thuật chung và yêu cầu về kỹ thuật chi tiết đối với hàng hóa thuộc phạm vi cung cấp của gói thầu, cụ thể:

Nhà thầu phải đáp ứng yêu cầu kỹ thuật chi tiết của hàng hóa, như được nêu trong bảng yêu cầu kỹ thuật dưới đây. Nếu có bất kỳ thương hiệu, mã hiệu (nếu có) nào được sử dụng để minh họa các tiêu chuẩn chất lượng, tính năng kỹ thuật yêu cầu, nhà thầu có

Dự án: Hệ thống chiết nạp 12 máy Carousel tại Chi nhánh Sơn La

Gói thầu: Dàn chiết nạp Carousel 12 máy đóng

Chương V. YÊU CẦU VỀ KỸ THUẬT

thể lựa chọn dự thầu hàng hóa có nguồn gốc, xuất xứ, nhà sản xuất, thương hiệu, mã hiệu phù hợp với điều kiện cung cấp. Tuy nhiên, nhà thầu phải đảm bảo rằng hàng hóa cung cấp đáp ứng tiêu chuẩn kỹ thuật, đặc tính kỹ thuật, và tính năng sử dụng "tương đương" hoặc "ưu việt hơn" so với các yêu cầu kỹ thuật trong bảng. (Nhà thầu phải cung cấp tài liệu kèm theo để chứng minh tính tương đương hoặc ưu việt hơn, đồng thời phải cam kết các thông số có tính "tương đương" hoặc "ưu việt hơn" mà nhà thầu đề xuất phải đáp ứng được các điều kiện pháp lý của nước Việt Nam về đăng ký, đăng kiểm, chứng nhận... và sản phẩm hàng hóa được sử dụng bình thường đúng mục đích của Chủ đầu tư).

1. Yêu cầu về thiết bị

Dàn chiết nạp Carousel 12 máy đóng phải đáp ứng các yêu cầu kỹ thuật sau:

1.1 Hệ thống Mâm xoay (Carousel):

- Khung mâm xoay có 12 vị trí để lắp máy nạp.
- Bộ dẫn động (xoay) mâm xoay với Motor 3 pha loại chống nổ.
- Có các bộ xoay để chia gas, chia điện và chia khí nén cho các máy nạp.
- Có bộ phận đẩy bình vào và lấy bình ra tự động.

1.2 Máy đóng bình 12kg trên carousel:

- Số lượng 12 máy nạp gas, kiểu điện tử, nạp cho bình gas loại 12kg.
- Mỗi máy đóng có 2 đầu chiết nạp dùng cho van POL và Compact (16mm).
- Bàn phím và màn hình hiển thị.
- Bàn cân kèm loadcell điện tử.
- Trụ đỡ bằng nhôm.
- Van điện tử điều khiển đóng nạp gas.

1.3 Bộ Encoding Terminal, điều khiển nhập liệu đầu vào cho dàn carousel:

- Bộ màn hình kèm bàn phím để nhập liệu. Giá trị nhập liệu trọng lượng vỏ bình sẽ được tự động truyền đến các máy nạp trên carousel.
- Bộ chặn bình và hệ thống điều khiển bằng khí nén với các van điện tử.
- Hệ thống khí nén điều khiển liên quan.

1.4 Bộ Check Scale, kiểm tra đầu ra:

- Kiểu điện tử, loại lắp trực tiếp trên băng tải xích.
- Bàn cân tự động nâng để cân kiểm tra khi băng tải đưa bình gas tới vị trí.
- Bộ chặn bình tự động để chặn bình trong lúc cân.
- Bộ đẩy bình ra tự động khi bình gas bị nạp thiếu hoặc dư, kèm đoạn băng tải con lăn.
- Bộ điều khiển cân có màn hình hiển thị kèm bàn phím.

Dự án: Hệ thống chiết nạp 12 máy Carousel tại Chi nhánh Sơn La

Gói thầu: Dàn chiết nạp Carousel 12 máy đóng

Chương V. YÊU CẦU VỀ KỸ THUẬT

- Hoạt động: tự động nhận trọng lượng vỏ bình từ các máy nạp trên carousel để kiểm tra và tự động điều khiển loại các bình bị nạp thiếu hoặc dư.
- Hệ thống điều khiển liên quan bằng khí nén và các cảm biến.

1.5 Bộ nguồn cho hệ thống máy nạp:

- Bộ nguồn loại chống nổ có kèm công tắc loại chống nổ.
- Lắp ở vị trí gần dàn carousel để cấp nguồn cho các máy nạp.
- Điện áp đầu vào: 220VAC, 1 pha.
- Kèm dây cáp điện, đầu bíp cáp và các phụ kiện kèm theo.

1.6 Hệ thống ghi nhận dữ liệu Cybil cho dàn chiết nạp carousel:

- 1 bộ máy tính bàn được cài đặt sẵn phần mềm Cybil để quản lý và báo cáo dữ liệu chiết nạp, kèm 1 máy in.
- Cáp truyền thông để kết nối dữ liệu từ dàn carousel về máy tính.
- 1 bộ UPS kiểu online, công suất 3KVA.

2. Yêu cầu về lắp đặt, chạy thử và đạo tạo vận hành đối với Dàn chiết nạp carousel:

- Nhà thầu có trách nhiệm kết nối dàn Carousel với đường cấp gas, cấp điện và khí nén hiện hữu tại trạm chiết nạp. Điểm kết nối gas, điện, khí nén phải được thống nhất với CĐT trước khi thực hiện.
- Hệ thống băng tải xích của Dàn Carousel do CĐT cung cấp và lắp đặt.
- Nhà thầu phải cử chuyên gia của Hãng sản xuất đến công trình để hướng dẫn lắp đặt Dàn Carousel và kết nối với hệ thống Băng tải của CĐT.
- Sau khi hoàn thành lắp đặt, Nhà thầu tiến hành chạy thử hệ thống và hướng dẫn vận hành cho nhân viên vận hành tại trạm chiết nạp.
- Thời gian hướng dẫn lắp đặt, chạy thử hệ thống và đạo tạo vận hành phải hoàn thành trong vòng 10 -20 ngày.

3. Tiêu chí kỹ thuật đối với Dàn Carousel:

- Công suất chiết nạp: ≥ 600 bình loại 12kg một giờ.
- Chất lượng hàng hóa: Hàng hóa mới 100%, nhập khẩu chính hãng, có đầy đủ chứng chỉ xuất xứ (CO) và chứng chỉ chất lượng (CQ) hoặc chứng chỉ kiểm tra (Test report).
- Tiêu chuẩn phòng nổ: các thiết bị điện, điều khiển của Dàn chiết nạp Carousel phải đảm bảo an toàn phòng nổ, phù hợp được sử dụng trong khu vực nguy hiểm và phải được chứng nhận theo các tiêu chuẩn quốc tế như là IEC, EN hay ATEX và được cấp chứng chỉ bởi các tổ chức uy tín trên thế giới. Nhà thầu phải cung cấp các chứng chỉ kèm theo hồ sơ dự thầu để chứng minh.
- Thời gian bảo hành: ≥ 12 tháng.

Dự án: Hệ thống chiết nạp 12 máy Carousel tại Chi nhánh Sơn La

Gói thầu: Dàn chiết nạp Carousel 12 máy đóng

Chương V. YÊU CẦU VỀ KỸ THUẬT

- Thời gian thực hiện hợp đồng: giao hàng tới công trình trong vòng 135 ngày.

4. Yêu cầu về bố trí mặt bằng.

Nhà thầu phải lập phương án bố trí Dàn Carousel kèm băng tải phù hợp với mặt bằng hiện hữu của nhà chiết nạp và phù hợp với hướng lưu thông của xe tải ra vào để giao nhận bình gas. Nhà thầu tham khảo bản vẽ mặt bằng hiện hữu sàn chiết nạp như đính kèm.

Để làm cơ sở đánh giá hồ sơ dự thầu, nhà thầu phải cung cấp các bản vẽ thiết kế kèm theo hồ sơ dự thầu bao gồm tối thiểu các bản vẽ sau:

- Bản vẽ mặt bằng bố trí hệ thống Carousel.
- Bản vẽ đề xuất mặt bằng xây dựng cho Dàn Carousel.
- Bản vẽ mặt bằng đề xuất vị trí kết nối điện, gas và khí nén cho Dàn Carousel.

5. Các yêu cầu cần thiết khác

a) Yêu cầu về năng lực, kinh nghiệm của nhà thầu:

- Có giấy phép bán hàng hoặc giấy ủy quyền bán hàng của Hãng sản xuất còn hiệu lực.
- Nhân sự của Nhà thầu được đào tạo và có chứng chỉ xác nhận (Training Certificate) của Hãng sản xuất để phục vụ công tác bảo hành, bảo trì trong suốt quá trình sử dụng lâu dài của hệ thống: tối thiểu 02 người.
- Có kinh nghiệm cung cấp, lắp đặt các máy chiết nạp gas ở thị trường Việt Nam ít nhất 10 năm. Trong đó, đã cung cấp và hoàn thành lắp đặt 2 dàn chiết nạp Carousel tương tự yêu cầu kỹ thuật của HSMT này cho ít nhất 02 trạm chiết nạp và vẫn còn hoạt động cho đến nay. Nhà thầu cần cung cấp hợp đồng tương tự để chứng minh (bao gồm: hợp đồng và biên bản nghiệm thu hoặc hóa đơn VAT). Giá trị mỗi hợp đồng tương tự cho phần dàn Carousel ít nhất là 5,1 tỷ đồng (bao gồm VAT).

b) Yêu cầu về năng lực của Hãng sản xuất

- Có kinh nghiệm sản xuất, lắp đặt hệ thống máy nạp gas (máy nạp và hệ thống chiết nạp carousel) cho nhiều quốc gia: ít nhất 25 năm với ít nhất 20 nước. Nhà thầu cần phải cung cấp bảng danh sách các dự án của Hãng sản xuất để chứng minh.
- Hãng sản xuất phải có Hệ thống Quản lý Chất lượng theo tiêu chuẩn ISO 9001:2015, được chứng nhận bởi bên thứ ba có uy tín và phải còn hiệu lực. Nhà thầu cần cung cấp bản sao giấy chứng nhận ISO kèm theo hồ sơ dự thầu để chứng minh.

III. Kiểm tra và thử nghiệm

Các kiểm tra và thử nghiệm cần tiến hành gồm có:

- Thực hiện kiểm tra và nghiệm thu hàng hóa trước khi đưa vào sử dụng.
- Bất kỳ hàng hóa nào qua kiểm tra, thử nghiệm mà không phù hợp với đặc tính kỹ

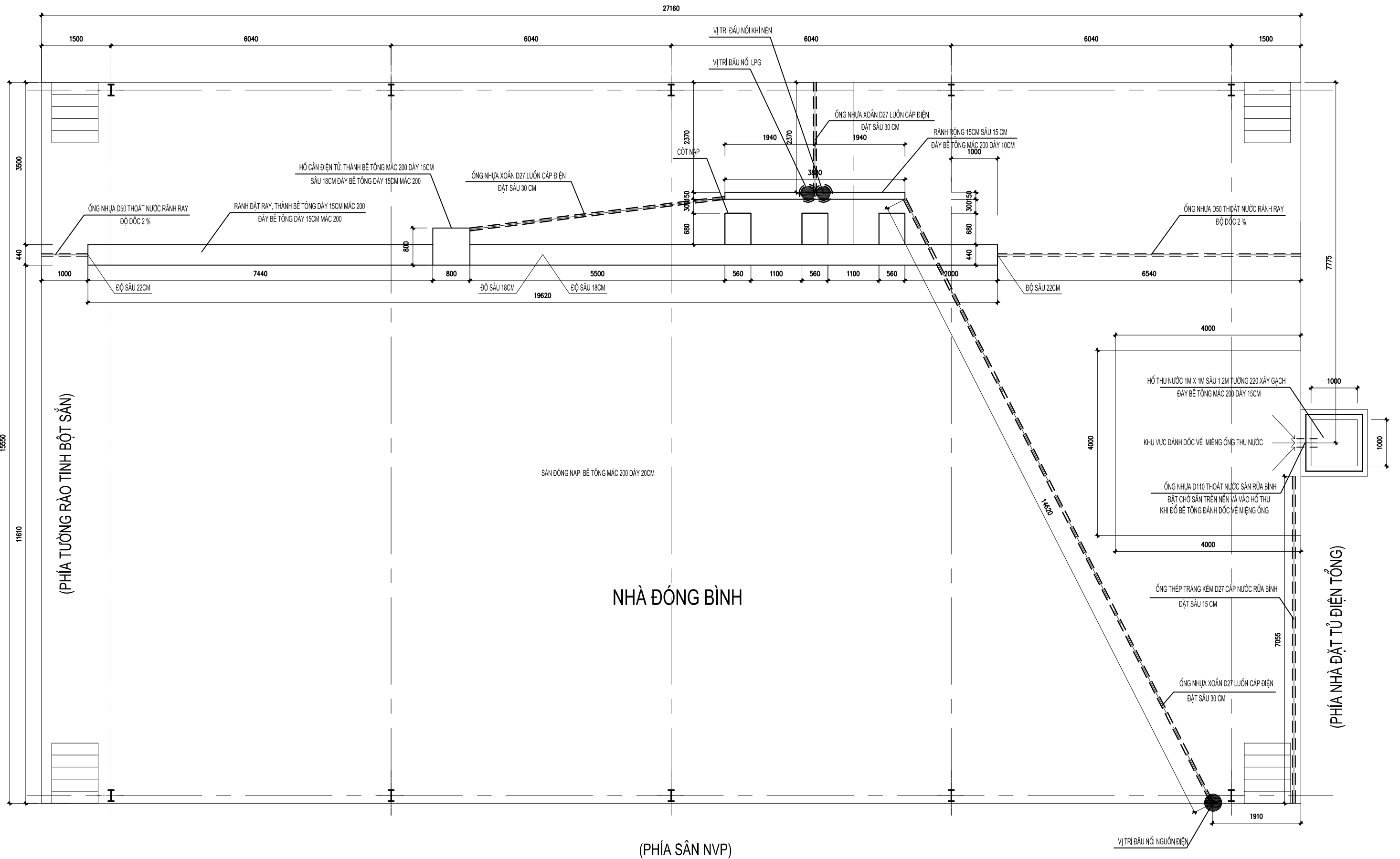
Dự án: Hệ thống chiết nạp 12 máy Carousel tại Chi nhánh Sơn La

Gói thầu: Dàn chiết nạp Carousel 12 máy đóng

Chương V. YÊU CẦU VỀ KỸ THUẬT

thuật theo HSMT thì chủ đầu tư có quyền từ chối và nhà thầu phải có trách nhiệm thay thế bằng hàng hóa khác hoặc tiến hành những điều chỉnh cần thiết để đáp ứng đúng các yêu cầu về đặc tính kỹ thuật. Trường hợp nhà thầu không có khả năng thay thế hay điều chỉnh các hàng hóa không phù hợp, chủ đầu tư có quyền tổ chức việc thay thế hay điều chỉnh đó nếu thấy cần thiết, mọi rủi ro và chi phí liên quan do nhà thầu chịu.

(PHÍA BỒN LPG)



(PHÍA SÂN NVP)