

TẬP ĐOÀN ĐIỆN LỰC VIỆT NAM
CÔNG TY THỦY ĐIỆN HÒA BÌNH

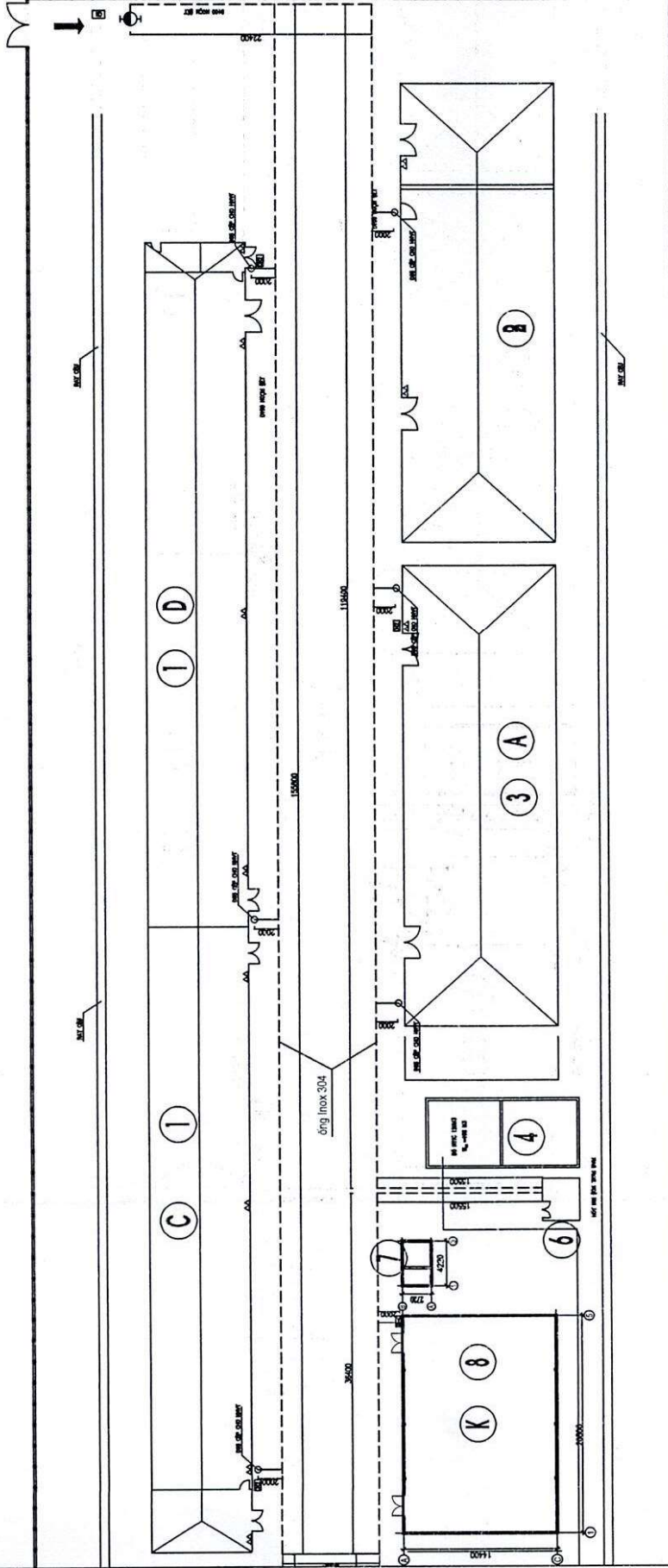
TẬP BẢN VẼ

HỆ THỐNG TỰ ĐỘNG BẢO CHÁY VÀ CẤP NƯỚC CHỮA CHÁY NGOÀI NHÀ TẠI KHO BÀI NẶNG

PHỤ THỌ NĂM 2025

MẶT BẰNG HIỆN TRẠNG HỆ THỐNG CẤP NƯỚC CC NGOÀI NHÀ KHO BÀI NẶNG

TUYẾN ĐƯỜNG ỐNG KHO A, B, C, D



Chú thích:

- ① Nhà kho C, D
- ② Nhà kho B
- ③ Nhà kho A
- ④ Bể nước ngầm
- ⑤ Sân bê tông
- ⑥ Nhà bơm
- ⑦ Bể chứa chất thải
- ⑧ Kho chứa chất thải (K)
- ⑨ Kho thường (I)
- ⑩ Công
- ⑪ Kho lạnh (G, E, F)
- ⑫ Gara + Kho
- ⑬ P. thống kê + P. tổ sản xuất
- ⑭ Nhà bảo vệ - Nơi đặt tủ trung tâm báo cháy
- ⑮ Nhà để xe

BẢNG THỐNG KÊ KHỐI LƯỢNG TUYẾN ĐƯỜNG ỐNG KHO A, B, C, D

STT	Vị trí, kích thước đường ống	Đơn vị tính	Khối lượng
1	Khu vực Kho bất động sử dụng ống Inox		
1	Ống Inox 304 DN100	m	365
2	Ống Inox 304 DN65	m	18
3	Cút Inox 304 DN100	cái	16
4	Cút Inox 304 DN65	cái	5
5	Còn Inox 304 DN100 90	cái	2
6	Còn Inox 304 DN100 65	cái	5



TẬP ĐOÀN ĐIỆN LỰC VIỆT NAM
CÔNG TY THỦY ĐIỆN HÒA BÌNH

HỒ SƠ THIẾT KẾ BẢN VẼ THI CÔNG
HITĐ BẢO CHÁY VÀ CẤP NƯỚC CHỮA CHÁY NGOÀI NHÀ KHO BN

MẶT BẰNG HIỆN TRẠNG

PHÓ GIÁM ĐỐC

Abat
TRẦN VĂN HÒA

PHÒNG KIAT

Khang
NGUYỄN ĐỨC TRẠNG

PK THỦY CÔNG

Beany
PHÙNG LÊ THÁNH

KIỂM TRA

Phung
NGUYỄN NHẬT QUANG

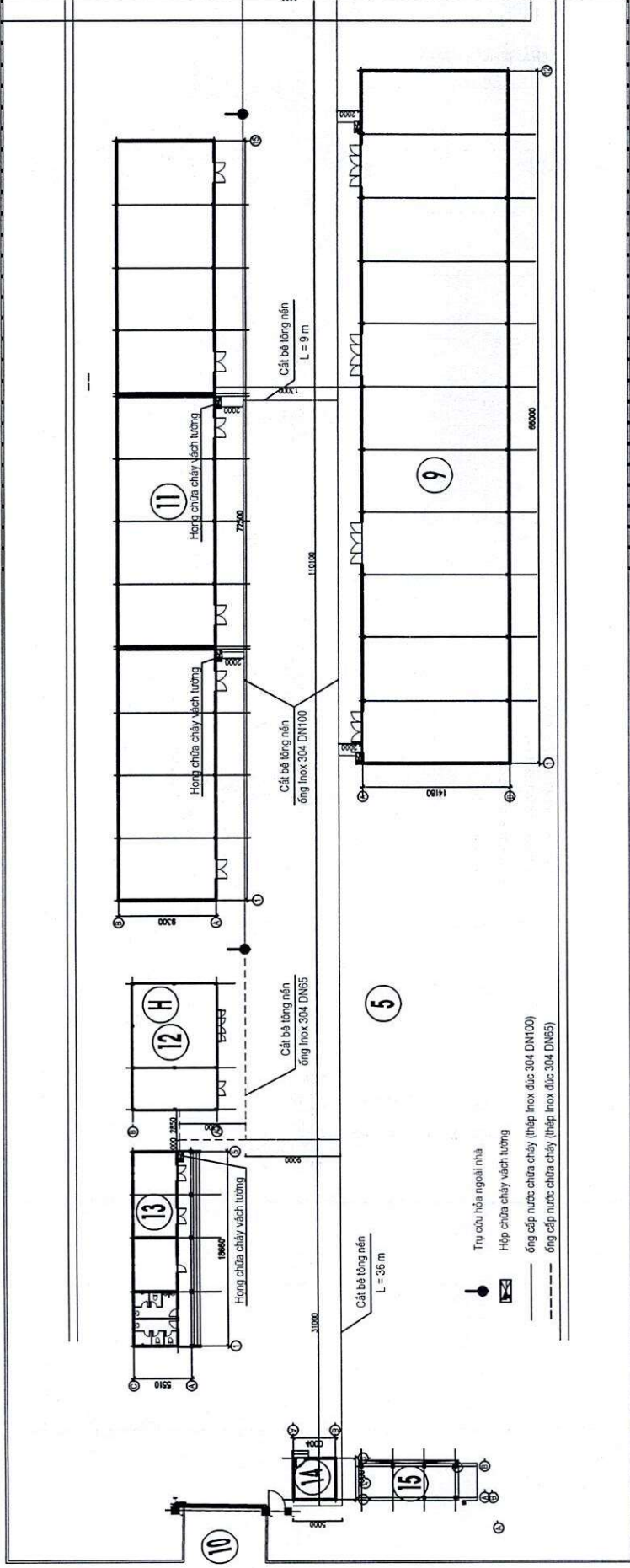
TỔ CÔNG TRÌNH

Phung
ĐOÀN QUANG HUY

BẢN VẼ SỐ: 01-2

PT. 09-2025

MẶT BẰNG SỬA CHỮA HỆ THỐNG CẤP NƯỚC CC NGOÀI NHÀ KHO BÀI NẶNG



Chú thích:

- | | | |
|----------------|--------------------------|--|
| ① Nhà kho C, D | ⑥ Nhà bơm | ⑪ Kho lạnh (G, E, F) |
| ② Nhà kho B | ⑦ Bể chứa chất thải | ⑫ Gara + Kho |
| ③ Nhà kho A | ⑧ Kho chứa chất thải (K) | ⑬ P. thống kê + P. tổ sản xuất |
| ④ Bể nước ngầm | ⑨ Kho thường (I) | ⑭ Nhà bảo vệ - Nơi đặt tủ trung tâm báo cháy |
| ⑤ Sân bê tông | ⑩ Cổng | ⑮ Nhà để xe |



TẬP ĐOÀN ĐIỆN LỰC VIỆT NAM
CÔNG TY THỦY ĐIỆN HÒA BÌNH

HỒ SƠ THIẾT KẾ BẢN VẼ THI CÔNG
HITD BẢO CHÁY VÀ CẤP NƯỚC CHỮA CHÁY NGOÀI NHÀ KHO BN

MẶT BẰNG SỬA CHỮA

PHÓ GIÁM ĐỐC

TRẦN VĂN HÒA

PHÒNG KIAT

NGUYỄN ĐỨC TRANG

PX THỦY CÔNG

PHÙNG LÊ THÀNH

KIỂM TRA

NGUYỄN NHẬT QUANG

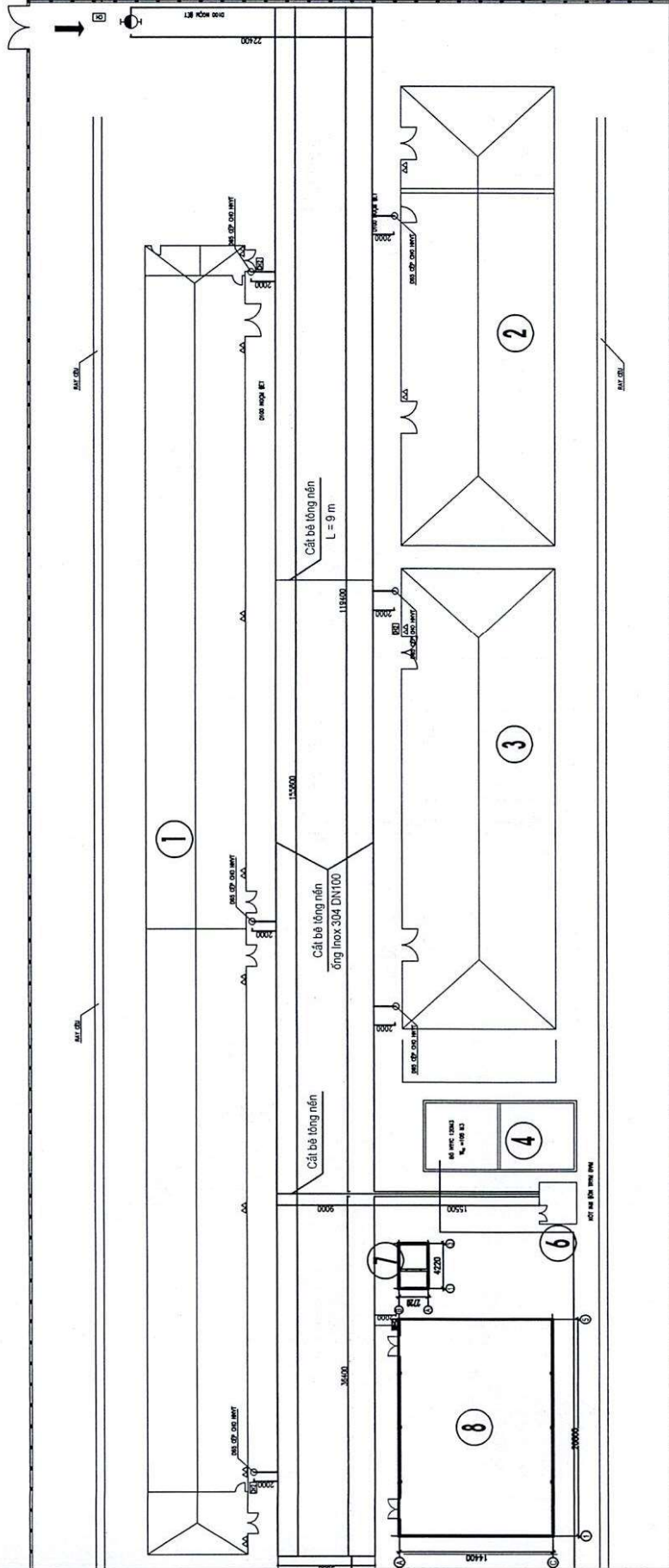
TỔ CÔNG TRÌNH

ĐOÀN QUANG HUY

BẢN VẼ SỐ: 03-1

PT. 09-2025

MẶT BẰNG SỬA CHỮA HỆ THỐNG CẤP NƯỚC CC NGOÀI NHÀ KHO BÃI NẶNG



BẢNG KHỐI LƯỢNG

STT	Nội dung công việc	Đơn vị tính	Khối lượng
1	Tháo dỡ ống Inox 304 DN100 dày 4mm	m	38,5
2	Tháo dỡ ống Inox 304 DN65 dày 4mm	m	18
3	Tháo dỡ Cút Inox 304 DN100	cái	16
4	Tháo dỡ Cút Inox 304 DN65	cái	5
5	Tháo dỡ Cờn Inox 304 DN100/80	cái	2
6	Tháo dỡ Cờn Inox 304 DN100/65	cái	5
7	Lắp đặt ống Inox 304 DN100 bằng phương pháp hàn (vật tư tận dụng lại)	m	38,5
8	Lắp đặt ống Inox 304 DN65 bằng phương pháp hàn (vật tư tận dụng lại)	m	18
9	Lắp đặt Cút Inox 304 DN100 bằng phương pháp hàn (vật tư tận dụng lại)	cái	16
10	Lắp đặt Cút Inox 304 DN65 bằng phương pháp hàn (vật tư tận dụng lại)	cái	5
11	Lắp đặt Cờn Inox 304 DN100/80 bằng phương pháp hàn (vật tư tận dụng lại)	cái	2

BẢNG KHỐI LƯỢNG

STT	Nội dung công việc	Đơn vị tính	Khối lượng
12	Lắp đặt Cờn Inox 304 DN100/65 (vật tư tận dụng lại)	cái	5
13	Lắp đặt ống Inox 304 φ114,3 dày 4mm bằng phương pháp hàn	m	220
14	Lắp đặt ống Inox 304 φ60,3x3,5 dày 3,5mm bằng phương pháp hàn	m	80
15	Lắp đặt cút thép Inox 304 φ114,3 dày 4mm bằng phương pháp hàn	cái	4
16	Lắp đặt te nối thép Inox 304 φ114,3 dày 4mm bằng phương pháp hàn	cái	2
17	Lắp đặt cút thép Inox 304 φ60,33 dày 3,5mm bằng phương pháp hàn	cái	12
18	Lắp đặt te nối thép Inox 304 φ114,3 φ60,33 bằng phương pháp hàn	cái	6
19	Lắp đặt mặt bích Inox 304 DN100 PN16	cái	6



TẬP ĐOÀN ĐIỆN LỰC VIỆT NAM

CÔNG TY THỦY ĐIỆN HÒA BÌNH

HỒ SƠ THIẾT KẾ BẢN VẼ THI CÔNG

HITD BẢO CHAY VÀ CẤP NƯỚC CHỮA CHÁY NGOÀI NHÀ KHO B/N

MẶT BẰNG SỬA CHỮA

PHÓ GIÁM ĐỐC

TRẦN VĂN HÒA

PHÒNG KẾT

NGUYỄN ĐỨC TRANG

PX THỦY CÔNG

PHÙNG LÊ THÀNH

KIỂM TRA

NGUYỄN NHẬT QUANG

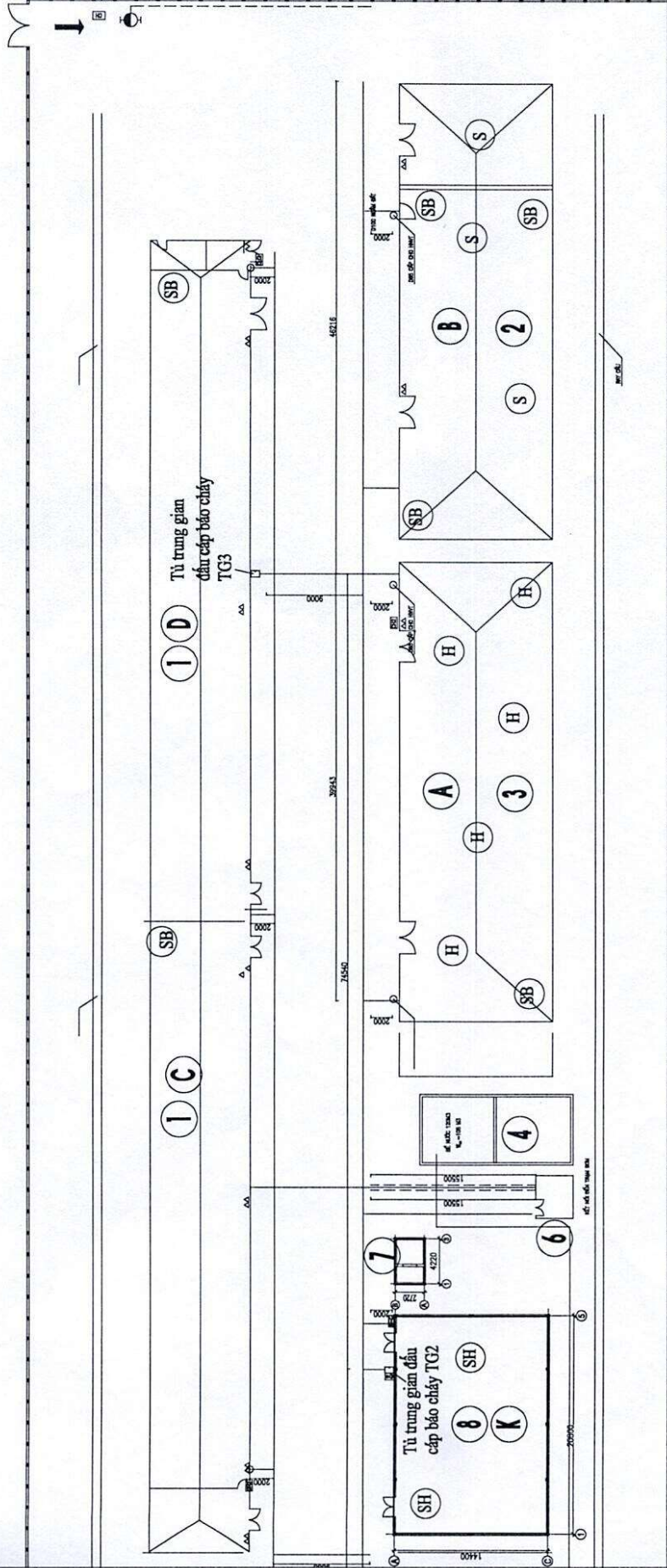
TỔ CÔNG TRÌNH

ĐOÀN QUANG HUY

BẢN VẼ SỐ: 03-2

PT. 09-2025

MẶT BẰNG SỬA CHỮA CẤP NGOÀI NHÀ KHO BÃI NẶNG



11 Kho lạnh (G, E, F)

12 Gara + Kho

13 P. thống kê + P.tổ sản xuất

14 Nhà bảo vệ - Nơi đặt tủ trung tâm báo cháy

15 Nhà để xe

SB Thay thế các đầu báo mới loại tia hơ: B (2 bộ); A (1 bộ); D (1 bộ)

S Thay thế các đầu báo mới loại khói tại hơ: B (3 bộ)

H Thay thế các đầu báo mới loại nhiệt tại hơ: A (5 bộ)

SH Thay thế các đầu báo mới loại khói nhiệt hỗn hợp tại hơ: K (2 bộ); I (5 bộ)



TẬP ĐOÀN ĐIỆN LỰC VIỆT NAM
CÔNG TY THỦY ĐIỆN HÒA BÌNH

HỒ SƠ THIẾT KẾ BẢN VẼ THI CÔNG
HTTD BẢO CHÁY VÀ CẤP NƯỚC CHỮA CHÁY NGOÀI NHÀ KHO BN

MẶT BẰNG ĐI CẤP SỬA CHỮA

PHỔ GIÁM ĐỐC

TRẦN VĂN HOA

PHÒNG KIỂM TRA

NGUYỄN ĐỨC TRĂNG

PX SC

NGUYỄN VĂN THOẠI

KIỂM TRA

NGUYỄN NHẬT QUANG

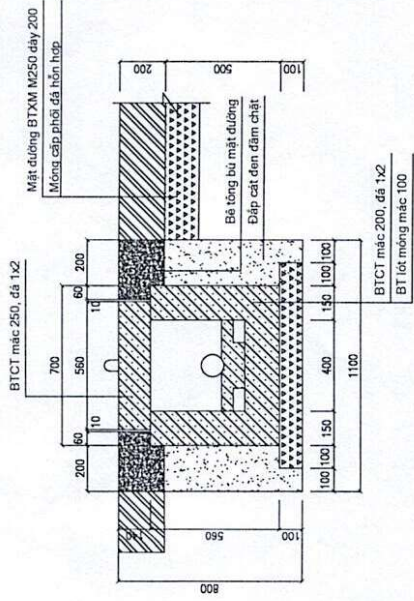
TỔ KTRL

NGUYỄN KHÁC TIẾP

BẢN VẼ SỐ: 04-2

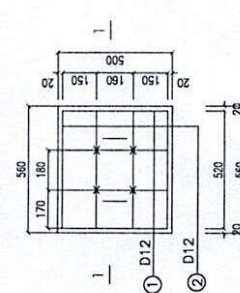
PT. 09-2025

MẶT CẮT NGANG RÀNH

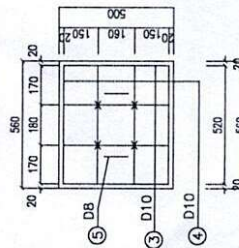


BỐ TRÍ CỐT THÉP BẢN ĐẦY

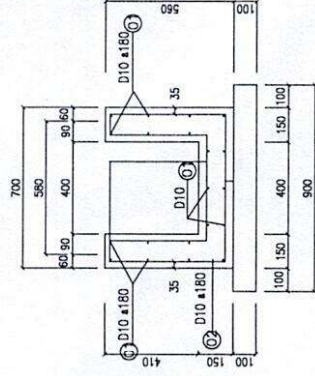
SỐ LƯỢNG: 1462 TẤM



LƯỚI TRÊN

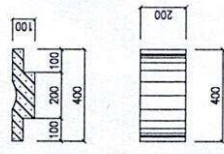


BỐ TRÍ CHUNG CỐT THÉP THÂN RÀNH



GỖ ĐỠ

SL = 245 CÁI



BẢNG KHỐI LƯỢNG

STT	Nội dung công việc	Đơn vị	Khối lượng
1	Cắt đường bê tông bằng máy, chiều dày 20cm	m	1.461,70
2	Phủ đỡ nền bê tông không cốt thép	m ³	160,79
3	Đào rãnh rộng 1,1m; sâu 0,8m phục vụ cho công tác đổ bê tông rãnh chữ U	m ³	482,36
4	Bóc xếp vật phế thải lên phương tiện vận chuyển bằng thủ công	m ³	643,15
5	Vận chuyển phế thải bằng ô tô đố 7 tấn trong phạm vi 7000m	m ³	643,15
6	Đổ bê tông thương phẩm lót móng bằng máy, đá 2x4, mác 100	m ³	65,78
7	Đổ bê tông thương phẩm rãnh chữ U bằng máy, đá 1x2, mác 200	m ³	166,63
8	Ván khuôn gỗ, ván khuôn rãnh chữ U	m ²	1.417,85
9	Công tác gia công, lắp dựng cốt thép rãnh chữ U, đường kính 10mm	tấn	18,48
10	Đắp cát lấp móng bằng thủ công	m ³	160,79
11	Đổ bê tông thương phẩm tấm đan bằng máy, đá 1x2, mác 200	m ³	57,31
12	Ván khuôn gỗ, ván khuôn tấm đan	m ²	433,92
13	Công tác gia công, lắp dựng cốt thép tấm đan đường kính 12mm	tấn	5,10
14	Công tác gia công, lắp dựng cốt thép tấm đan đường kính 10mm	tấn	5,01
15	Công tác gia công, lắp dựng cốt thép tấm đan đường kính 8mm	tấn	1,27
16	Đổ bê tông thương phẩm bù mặt đường bằng máy, chiều dày mặt đường 20cm, đá 1x2, mác 200	m ³	70,75
17	Đổ bê tông thương phẩm gói đỡ bằng máy, đá 1x2, mác 200	m ³	1,72
18	Lắp đặt cấu kiện bê tông đúc sẵn bằng thủ công, bê tông tấm đan, trọng lượng 102kg	cấu kiện	1.462,00
19	Lắp đặt cấu kiện bê tông đúc sẵn bằng thủ công, bê tông gói đỡ trọng lượng 9,6kg	cấu kiện	245,00

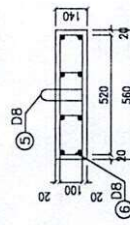
BẢNG THỐNG KÊ CỐT THÉP/1M RÀNH

TÊN C.KIỆN	SỐ LƯỢNG	SỐ LƯỢNG		TỔNG CHIỀU DÀI (m)	TỔNG TƯỜNG TƯỜNG (kg)
		1 THANH	T. BỐ		
1	1000	20	20	20,0	12,34
2	640	6	6	10,98	6,77
3	640	6	6	10,02	6,18

BẢNG THỐNG KÊ CỐT THÉP/1 CK

TÊN C.KIỆN	SỐ LƯỢNG	SỐ LƯỢNG		TỔNG CHIỀU DÀI (m)	TỔNG TƯỜNG TƯỜNG (kg)
		1 THANH	T. BỐ		
1	460	4	4	1,84	1,64
2	520	4	4	2,08	1,85
3	460	4	4	2,64	1,64
4	520	4	4	2,88	1,79
5	100	2	2	1,40	0,55
6	50	4	4	0,8	0,32

MẶT CẮT 1-1



TẬP ĐOÀN ĐIỆN LỰC VIỆT NAM
CÔNG TY THỦY ĐIỆN HÒA BÌNH

HỒ SƠ THIẾT KẾ BẢN VẼ THI CÔNG
HTTD BẢO CHÁY VÀ CẤP NƯỚC CHỮA CHÁY NGOÀI NHÀ KHO B.N

CHI TIẾT RÀNH

PHỐ GIÁM ĐỐC: *street*
TRẦN VĂN HÒA

PHÒNG KẾT: *hang*
NGUYỄN ĐỨC TRANG

PX THỦY CÔNG: *leavel*
PHÙNG LÊ THÀNH

KIỂM TRA: *nguyen*
NGUYỄN NHẬT QUANG

TỔ CÔNG TRÌNH: *nguyen*
ĐOÀN QUANG HUY

BẢN VẼ SỐ: 05

PT. 09-2025