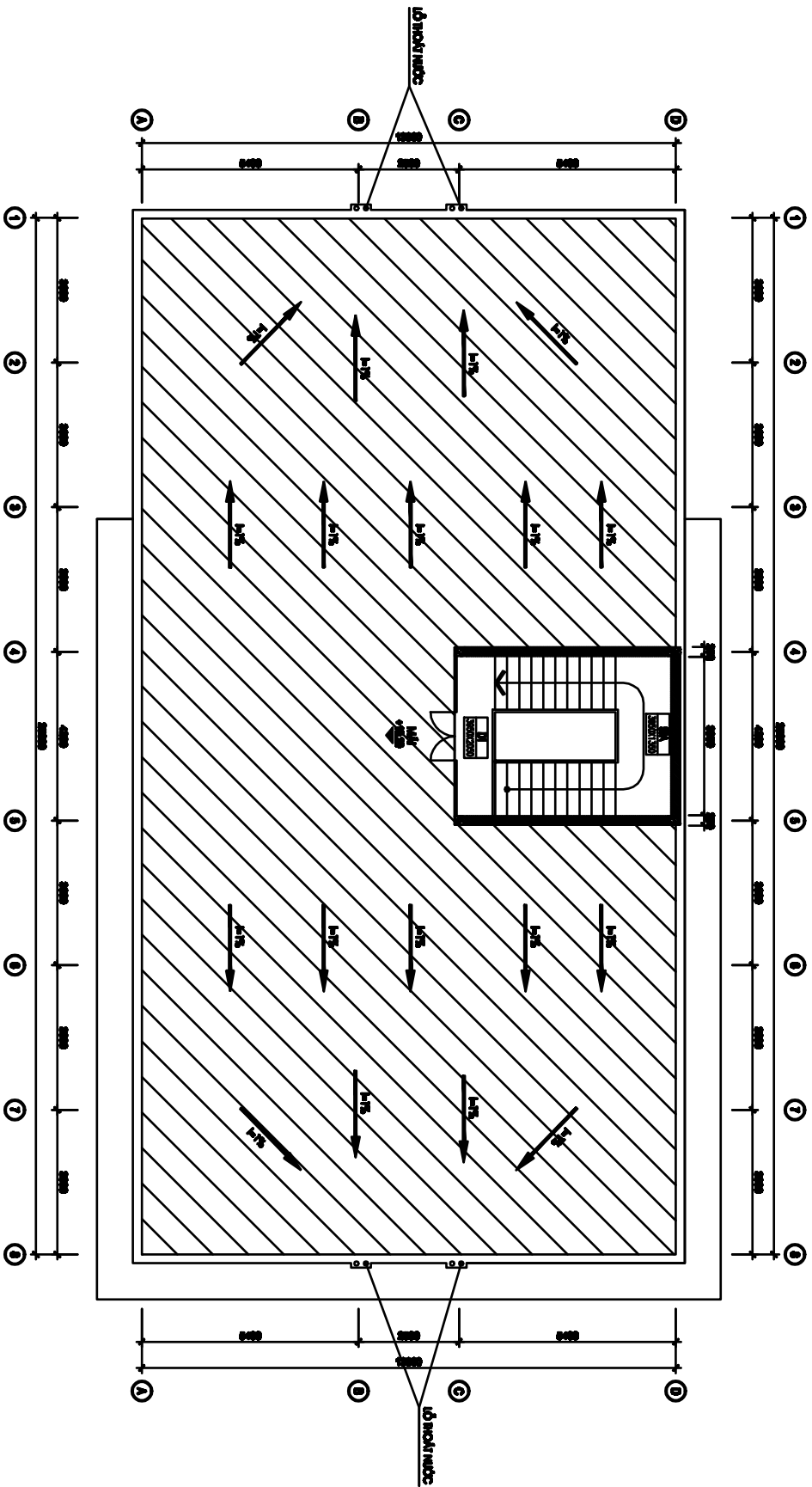
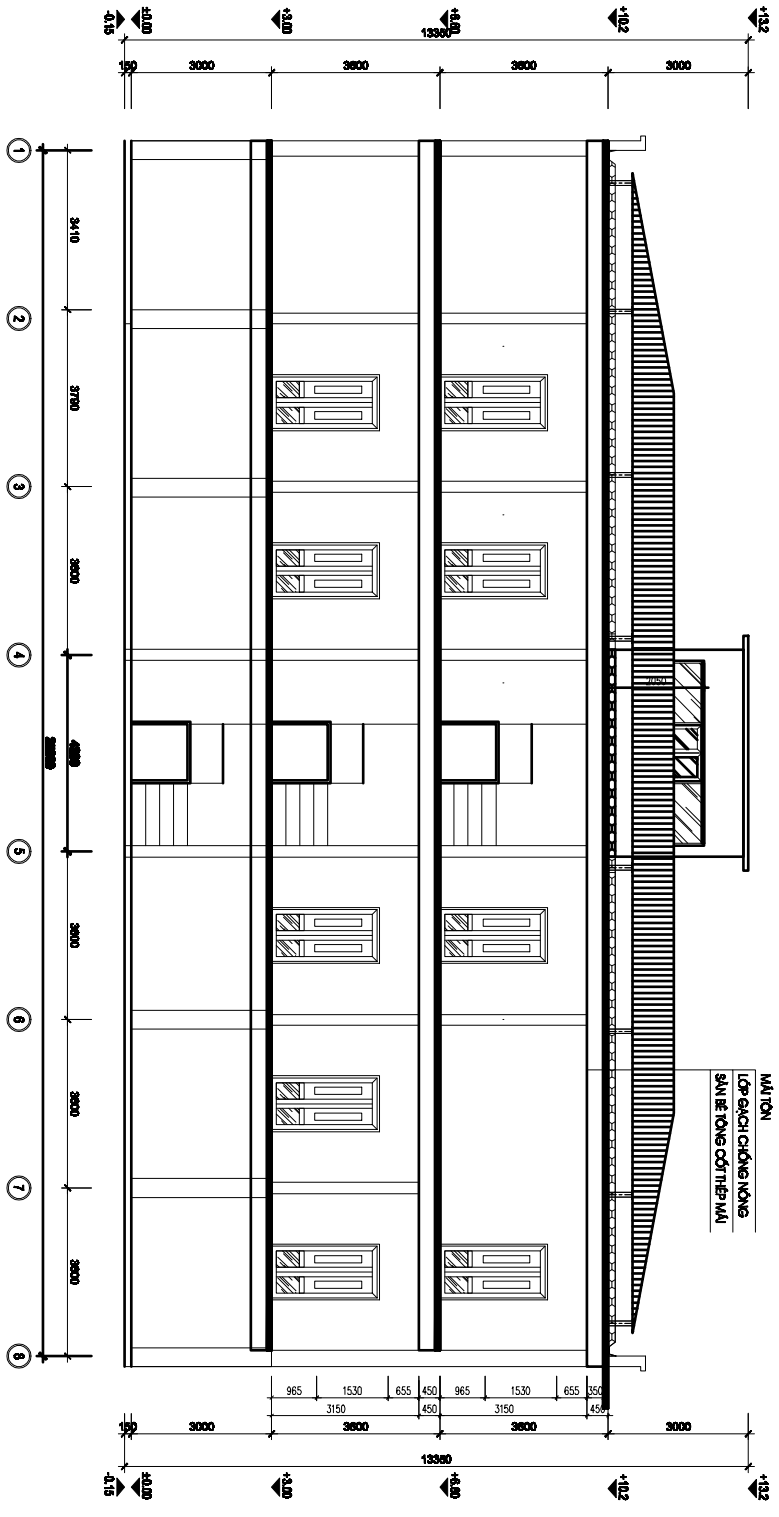


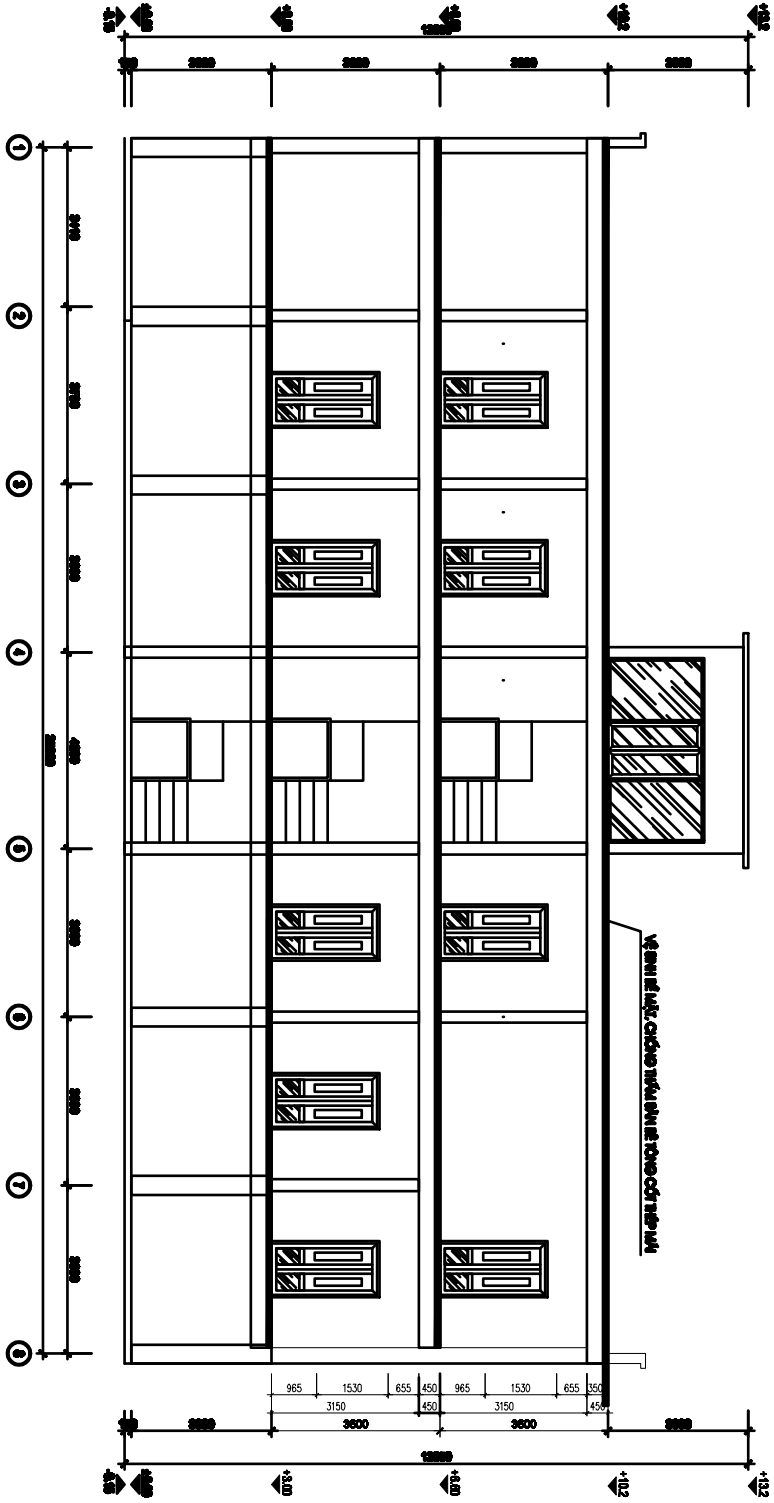
MẶT BẰNG SỬA CHỮA TUM MẠI
KỶ HIỆU BẢN VẼ: MB-SC



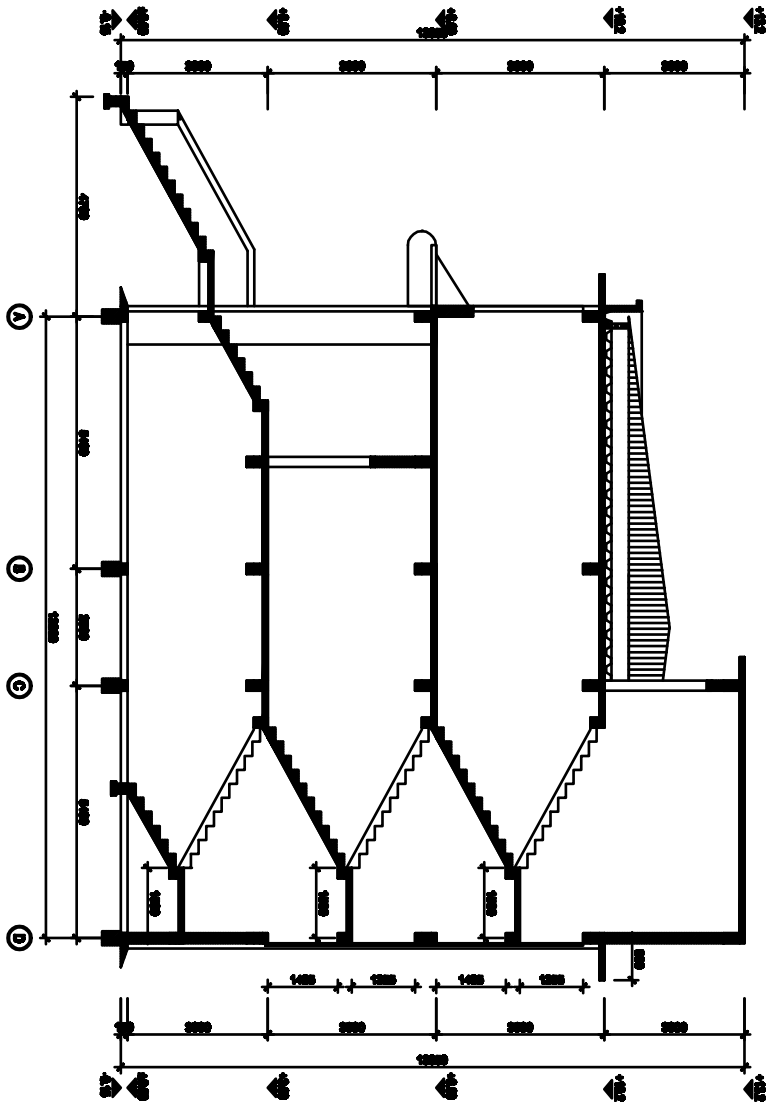


MẶT CẮT ĐỌC
KỶ HIỆU BẢN VẼ MCD-1

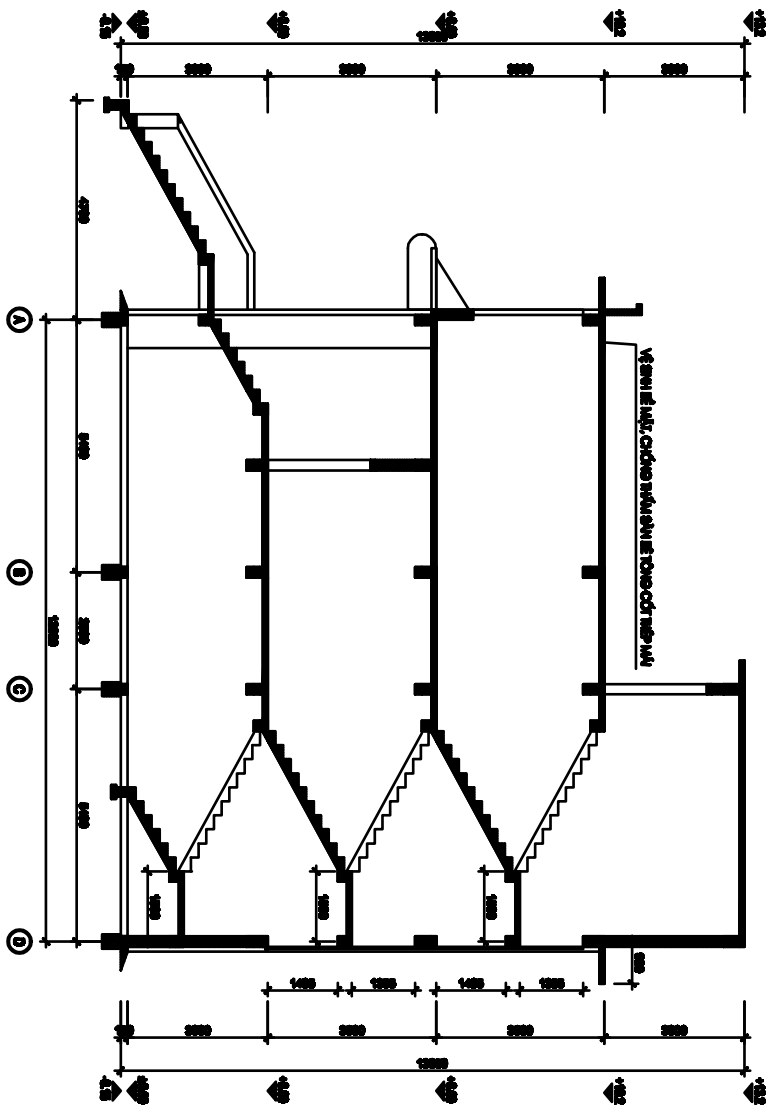
KY HIỆU BẢN VẼ: MC-D2

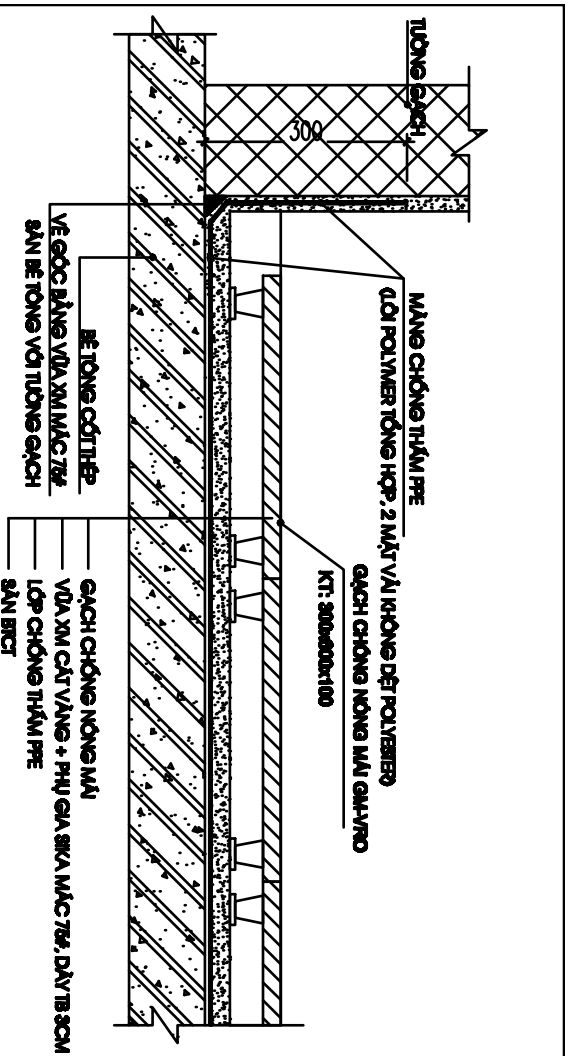


MẶT CẮT NGANG
KỶ HIỆU BẢN VẼ: MCMH



MẶT CẮT NGANG
KÝ HIỆU BẢN VẼ: MC-N2





MẶT CẮT CÀI TẠO SÀN BÊ TÔNG MÀI

AI: CÔNG DẪN TH CÔNG:

- CHUẨN BỊ BỀ MẶT
 VỆ SINH BỀ MẶT BÊ TÔNG, TƯỜNG PHẢI GẠCH, KHÔNG ĐÍNH DÂY MÓI VÀ CÁC TẬP CHỤT KẾ C. BỀ MẶT PHẢI ĐƯỢC LÀM PHẪNG, KHÔNG ĐONG NƯỚC, CHỤ Ý CHÌM VÀ CÁC KHÈM KHUYẾT TẠI ĐIỂM TIẾP NỐI GIỮA CHÂN TƯỜNG VÀ SÀN ĐỂ ĐẢM BẢO KHÍ MÀNG ĐIỀU DÀY VÀ KẾT DÍNH TỐT NHẤT.

- TH CÔNG

+ TH CÔNG LỚP LỢT TẠO DÍNH:
 SỬ DỤNG Vữa phụ gia + xi măng trộn đều không bón cục, dùng shon hoặc chổi cò phủ một lớp lót lên bề mặt sàn, chú ý quét kỹ tại các điểm dng thoát nước, chân tường.

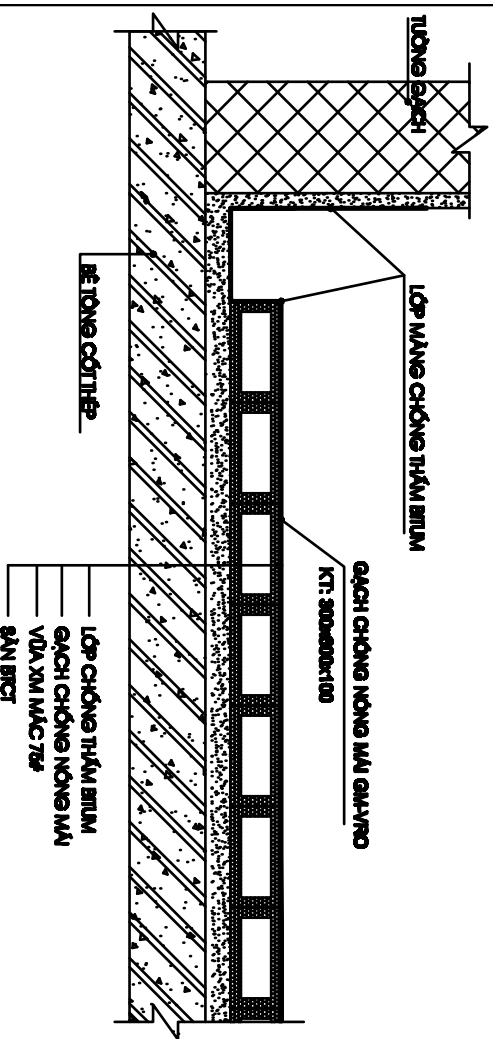
+ TH CÔNG LỚP Màng chống thấm PPE:

CHỖ LỚP LỚT SE MẶT TRÊN HÀNH DÂY MÀNG, TRẦN MÀNG PHẪNG - THẲNG - KHÔNG NHĂN, DÙNG CON LÀN THÉP / CON LÀN gỗ để ép kỹ từ trong ra ngoài đảm bảo màng bám hoàn toàn vào lớp lót. Chống mếp theo tiêu chuẩn 10-15 cm nhằm đảm bảo nước không chảy lọt xuống dưới. Tăng độ kết dính của phụ kiện nơi gắn lớp nền hợp vữa phụ gia + xi măng) lên gấp 2 mếp nơi tạo lên kết cấu chắc chắn và kín nước 100%. Các góc tường, góc cạnh phải dán kỹ - ép phẳng có thể dán 2 lớp cho các vị trí trong yếu.

+ CÁN ĐÁM TẠO LỚP BẢO VỆ

SAU KHI DÀN XONG SE PHỦ LỚP Vữa bảo vệ bề mặt bằng vữa xi măng + phụ gia dày trung bình 3cm để tạo độ dốc về dng thoát nước sàn.

KÝ HIỆU BẢN VẼ: MC-KC1



MẶT CẮT HIỆN TRẠNG SÀN BÊ TÔNG MÀNG

PHƯƠNG ÁN SỬA CHỮA

- **Hiện trạng kết cấu mái:**
 - Phía trên lớp mái tôn mái mái.
 - Lớp trên cùng là lớp chống thấm bằng bitum.
 - Tiếp đến là lớp gạch chống nóng.
 - Lớp vữa lán sần.
 - Lớp bê tông cốt thép.
 - **Phương án sửa chữa:**
 - Mái dả bị nứt nhiều vị trí gây thấm dột khi trời mưa. Cần sửa chữa chống thấm lại mái.
 - **Phương án sửa chữa:**
 - Tháo dỡ mái tôn chuyển về vị trí tập kết.
 - Tháo dỡ, đục bỏ lớp chống thấm, lớp gạch chống nóng.
 - Vệ sinh bề mặt sàn bê tông.
 - Xử lý các vết rạn nứt.
 - Chống thấm toàn bộ mặt sàn bằng phương pháp màng chống thấm PPE.
 - Lán lại nền tạo độ dốc.
 - Phủ lớp chống nóng bằng gạch chi ông nóng mái GMPRO.

KÝ HIỆU BẢN VẼ: MC-KC2