

BẢNG KÊ VẬT TƯ				
STT	MÔ TẢ	ĐƠN VỊ	SỐ LƯỢNG	GHI CHÚ
I. BỘ ĐÀ K24C				
1	Đà composite hộp 75x75x6 x2400	Thanh	2	
2	Thanh chống composite 60x10x920	Thanh	4	
3	Bu lon M16x150 + 2 longdenV50x2,5	Bộ	4	
4	Bu lon M16x300 + 2 longdenV50x2,5	Bộ	1	
5	Bu lon M16x400 + 2 longdenV50x2,5	Bộ	1	
6	Bulon M 16 x 450 VRS + 4ecu + 4 longdenV50x2,5	Bộ	2	
II. BỘ ĐÀ X24C				
1	Đà composite hộp 75x75x6 x2400	Thanh	1	
2	Thanh chống composite 60x10x920	Thanh	2	
3	Bu lon M16x150 + 2 longdenV50x2,5	Bộ	2	
4	Bu lon M16x250 + 2 longdenV50x2,5	Bộ	1	
5	Bu lon M16x350 + 2 longdenV50x2,5	Bộ	1	
III. BỘ ĐÀ Đ.H24.C75				
1	Đà composite hộp 75x75x6 x2400	Thanh	1	
2	Bu lon M16x350 + 2 longdenV50x2,5	Bộ	2	

LOẠI HỒ SƠ	THIẾT KẾ SƠ BỘ	<input type="checkbox"/>
	THIẾT KẾ KỸ THUẬT	<input type="checkbox"/>
	TRÌNH DUYỆT	<input type="checkbox"/>
	THI CÔNG	<input checked="" type="checkbox"/>
	HIỆU CHỈNH	<input type="checkbox"/>

TỔNG CÔNG ĐIỆN LỰC TPHCM
CÔNG TY ĐIỆN LỰC ĐẤT ĐỎ
 PHÒNG GIÁM ĐỐC

CÔNG TY ĐIỆN LỰC ĐẤT ĐỎ

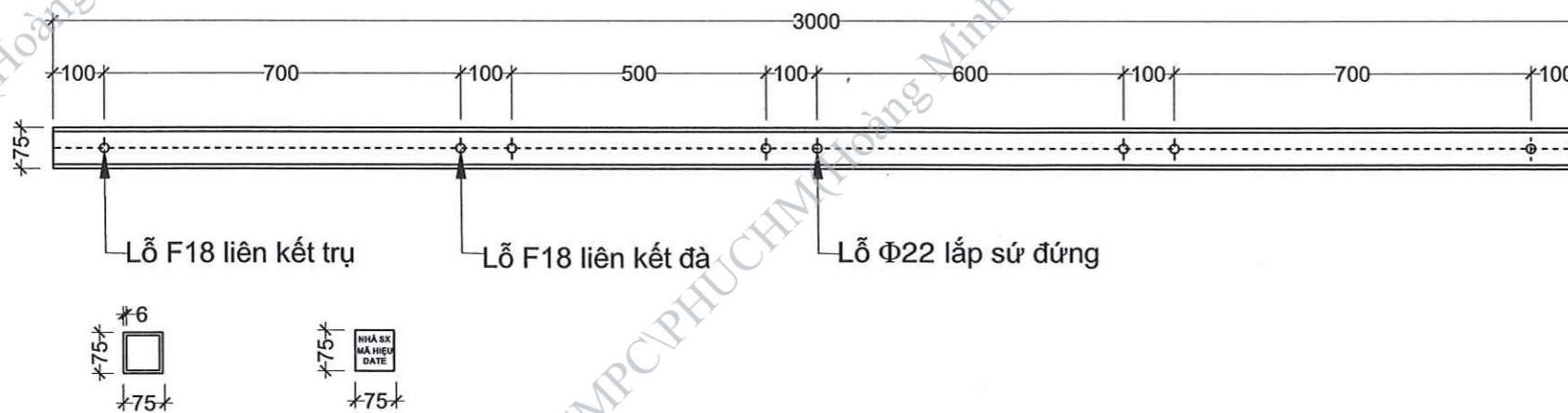
Nguyễn Tiến Dũng

KIỂM TRA	NGUYỄN VĂN HÙNG	<i>[Signature]</i>
THIẾT LẬP	LÊ NGỌC THƯỜNG	<i>[Signature]</i>

CÔNG TRÌNH:

SCL TSCĐ THIẾT BỊ, PHỤ KIỆN, TỦ ĐIỆN TRẠM BIẾN ÁP TRÊN ĐỊA BÀN CÔNG TY ĐIỆN LỰC ĐẤT ĐỎ NĂM 2026

TÊN BẢN VẼ:		
Bộ Đà K24C và X24C Bộ Đà Đ.H24.C75		
TỈ LỆ	BẢN VẼ SỐ	H.THÀNH
1/10	BVTC 01	.../2026



BẢNG KÊ VẬT TƯ				
STT	MÔ TẢ	ĐƠN VỊ	SỐ LƯỢNG	GHI CHÚ
I. Bộ Đà kép composite 75x75x6 x3m				
1	Đà composite hộp 75x75x6 x3m	Thanh	2	
2	Bu lon M16x500 + 2 longdenV50x2,5	Bộ	2	
3	Bu lon M 16 x 450 VRS + 4ecu + 4 longdenV50x2,5	Bộ	2	
II. Đà đơn composite 75x75x6 x3m				
1	Đà composite hộp 75x75x6 x3m	Thanh	1	
2	Bu lon M16x450 + 2 longdenV50x2,5	Bộ	2	

LOẠI HỒ SƠ	THIẾT KẾ SỐ BỘ	<input type="checkbox"/>
	THIẾT KẾ KỸ THUẬT	<input type="checkbox"/>
	TRÌNH DUYỆT	<input type="checkbox"/>
	THI CÔNG	<input checked="" type="checkbox"/>
	HIỆU CHỈNH	<input type="checkbox"/>

TỔNG CÔNG ĐIỆN LỰC TPHCM
 CÔNG TY ĐIỆN LỰC ĐẤT ĐỎ
 PHÓ GIÁM ĐỐC

CÔNG TY ĐIỆN LỰC ĐẤT ĐỎ

Nguyễn Tiến Dũng

KIỂM TRA NGUYỄN VĂN HÙNG

THIẾT LẬP LÊ NGỌC THƯỜNG

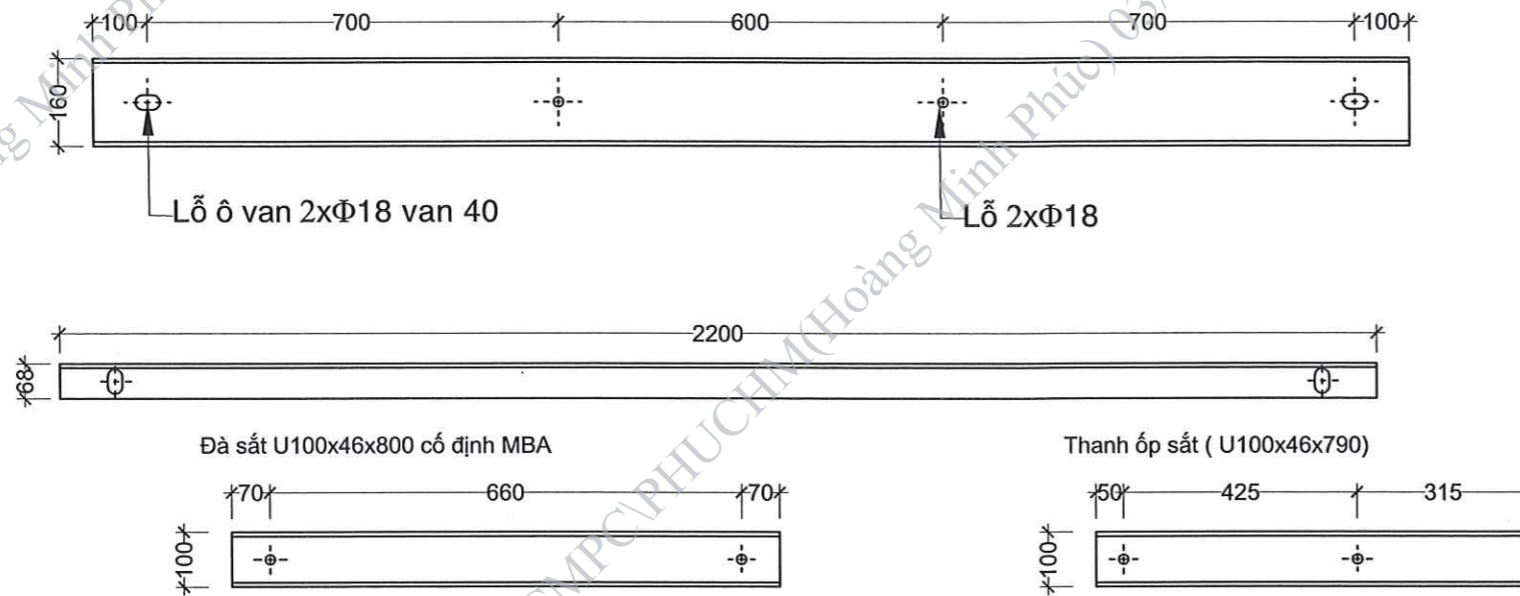
CÔNG TRÌNH:

SCL TSCĐ THIẾT BỊ, PHỤ KIỆN, TỦ ĐIỆN TRẠM BIẾN ÁP TRÊN ĐỊA BÀN CÔNG TY ĐIỆN LỰC ĐẤT ĐỎ NĂM 2026

TÊN BẢN VẼ:

Bộ đà composite .
 75x75x6 x3m đơn và kép

TỈ LỆ	BẢN VẼ SỐ	H.THÀNH
1/10	BVTC 02	.../2026



Tất cả các chi tiết được chế tạo từ sắt CT3
 và được mạ kẽm nhúng nóng.
 Chỗ mạ mỏng nhất ≥ 80 micrômét
 Toàn bộ chi tiết phải làm cùn cạnh sắc và không được có vết nứt.

BẢNG KÊ VẬT TƯ

STT	MÔ TẢ	ĐƠN VỊ	SỐ LƯỢNG	GHI CHÚ
1	Dầm đỡ MBA thép U160x68x5,0-2,2m	Thanh	2	
2	Thanh ốp thép U100x46x4,5-0,79m (thanh ốp đỡ dầm)	Thanh	4	
3	Thanh cố định MBA thép U100x46x4,5-0,8m (thanh cố định MBA vào dầm)	Thanh	2	
4	Bu lon M16x300 + 2 longdenV50x2,5	Bộ	4	
5	Bu lon M16x500 + 2 longdenV50x2,5	Bộ	6	
6	Bulon M 16 x 500 VRS + 4ecu + 4 longdenV50x2,5	Bộ	2	

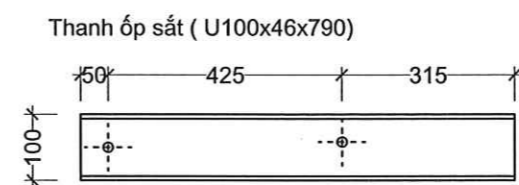
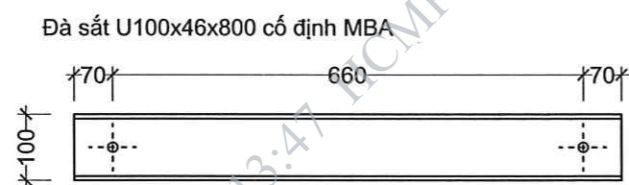
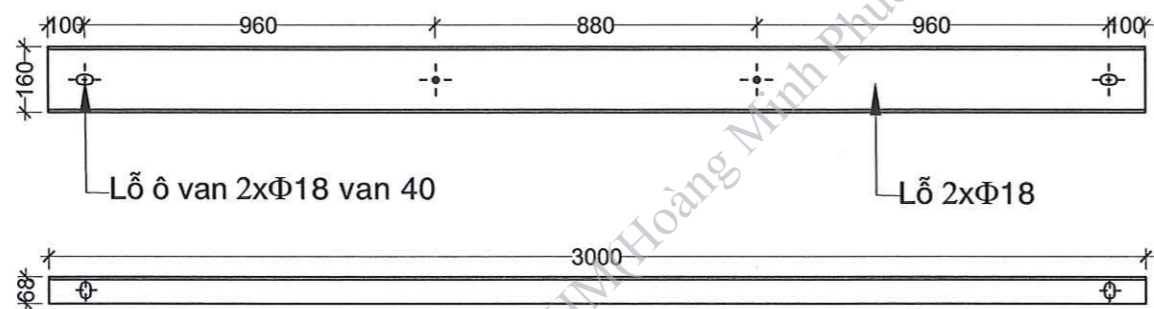
LOẠI HỒ SƠ	THIẾT KẾ SỐ BỘ	<input type="checkbox"/>
	THIẾT KẾ KỸ THUẬT	<input type="checkbox"/>
	TRÌNH DUYỆT	<input type="checkbox"/>
	THI CÔNG	<input checked="" type="checkbox"/>
	HIỆU CHÍNH	<input type="checkbox"/>

TỔNG CÔNG ĐIỆN LỰC TPHCM
 CÔNG TY ĐIỆN LỰC ĐẤT ĐỎ
 PHÓ GIÁM ĐỐC
CÔNG TY ĐIỆN LỰC ĐẤT ĐỎ
 CHỖ NHẢY TÓNG CỎ ĐANG THI CÔNG
 M.S.C.N: 0300991111
 Nguyễn Tiến Dũng

KIỂM TRA	NGUYỄN VĂN HÙNG	<i>Handwritten signature</i>
THIẾT LẬP	LÊ NGỌC THƯỜNG	<i>Handwritten signature</i>

CÔNG TRÌNH:
SCL TSCĐ THIẾT BỊ, PHỤ KIỆN, TỦ ĐIỆN TRẠM BIẾN ÁP TRÊN ĐỊA BÀN CÔNG TY ĐIỆN LỰC ĐẤT ĐỎ NĂM 2026

TÊN BẢN VẼ:
BỘ DẦM ĐÀ U160-2,2M
 TỈ LỆ: 1/10 BẢN VẼ SỐ: BVTC 03 H.THÀNH: .../2026



Tất cả các chi tiết được chế tạo từ sắt CT3
 và được mạ kẽm nhúng nóng .
 Chỗ mạ mỏng nhất >= 80micrômét
 Toàn bộ chi tiết phải làm cùn cạnh sắc và không được có vết nứt .

BẢNG KÊ VẬT TƯ				
STT	MÔ TẢ	ĐƠN VỊ	SỐ LƯỢNG	GHI CHÚ
1	Dầm đỡ MBA thép U160x68x5-3m	Thanh	2	
2	Thanh ốp thép U100x46x4,5-0,79m (thanh ốp đỡ dầm)	Thanh	4	
3	Thanh cố định MBA thép U100x46x4,5-0,8m (thanh cố định MBA vào dầm)	Thanh	2	
4	Bu lon M16x300 + 2 longdenV50x2,5	Bộ	4	
5	Bu lon M16x500 + 2 longdenV50x2,5	Bộ	6	
6	Bulon M 16 x 500 VRS + 4ecu + 4 longdenV50x2,5	Bộ	2	

LOẠI HỒ SƠ	THIẾT KẾ SƠ BỘ	<input type="checkbox"/>
	THIẾT KẾ KỸ THUẬT	<input type="checkbox"/>
	TRÌNH DUYỆT	<input type="checkbox"/>
	THI CÔNG	<input checked="" type="checkbox"/>
	HIỆU CHỈNH	<input type="checkbox"/>



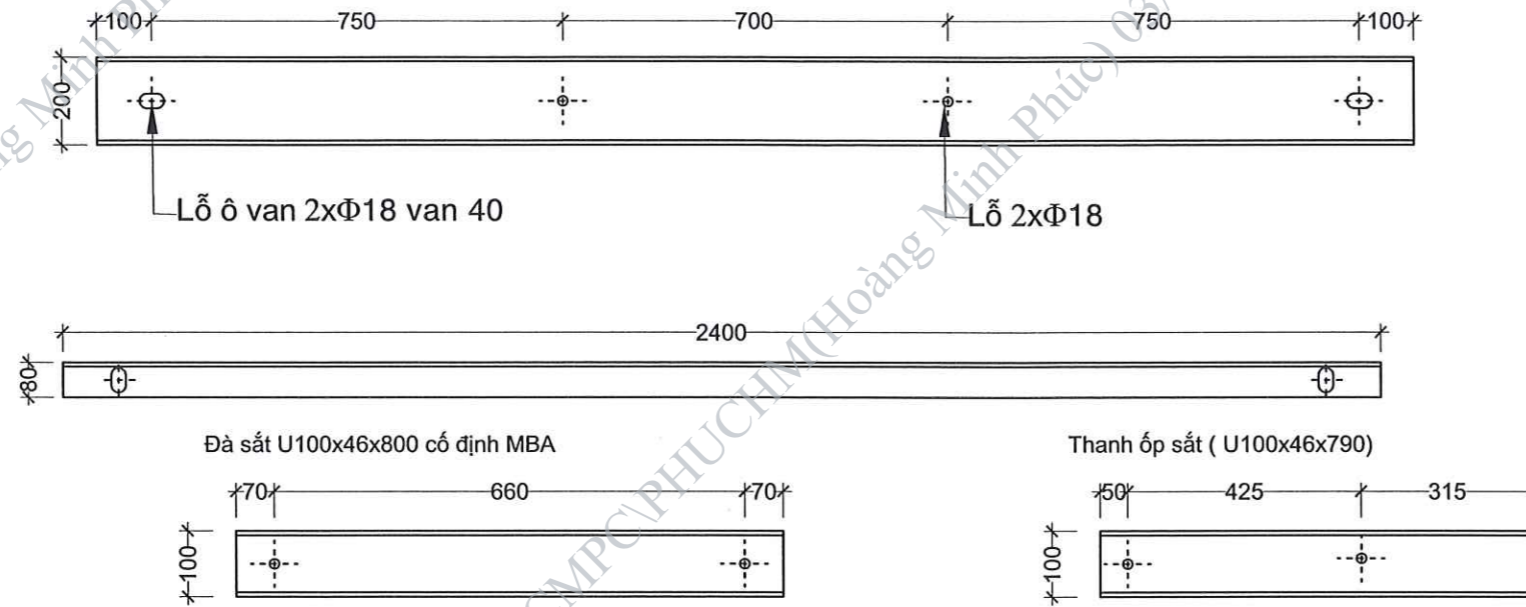
Nguyễn Tiến Dũng

KIỂM TRA	NGUYỄN VĂN HÙNG	<i>[Signature]</i>
THIẾT LẬP	LÊ NGỌC THƯỜNG	<i>[Signature]</i>

CÔNG TRÌNH:
SCL TSCĐ THIẾT BỊ, PHỤ KIỆN, TỦ ĐIỆN TRẠM BIẾN ÁP TRÊN ĐỊA BÀN CÔNG TY ĐIỆN LỰC ĐẤT ĐỎ NĂM 2026

TÊN BẢN VẼ:
BỘ DẦM ĐÀ U160-3M

TỈ LỆ	BẢN VẼ SỐ	H.THÀNH
1/10	BVTC 09	.../2026



Tất cả các chi tiết được chế tạo từ sắt CT3
 và được mạ kẽm nhúng nóng.
 Chỗ mạ mỏng nhất ≥ 80 micrômét
 Toàn bộ chi tiết phải làm cùn cạnh sắc và không được có vết nứt.

BẢNG KÊ VẬT TƯ

STT	MÔ TẢ	ĐƠN VỊ	SỐ LƯỢNG	GHI CHÚ
1	Dầm đỡ MBA thép U200x80x5,2-2,4m	Thanh	2	
2	Thanh ốp thép U100x46x4,5-0,79m (thanh ốp đỡ dầm)	Thanh	4	
3	Thanh cố định MBA thép U100x46x4,5-0,8m (thanh cố định MBA vào dầm)	Thanh	2	
4	Bu lon M16x300 + 2 longdenV50x2,5	Bộ	4	
5	Bu lon M16x500 + 2 longdenV50x2,5	Bộ	6	
6	Bulon M 16 x 500 VRS + 4ecu + 4 longdenV50x2,5	Bộ	2	

LOẠI HỒ SƠ	THIẾT KẾ SƠ BỘ	<input type="checkbox"/>
	THIẾT KẾ KỸ THUẬT	<input type="checkbox"/>
	TRÌNH DUYỆT	<input type="checkbox"/>
	THI CÔNG	<input checked="" type="checkbox"/>
	HIỆU CHỈNH	<input type="checkbox"/>



Nguyễn Tiến Dũng

KIỂM TRA NGUYỄN VĂN HÙNG

THIẾT LẬP LÊ NGỌC THƯỜNG

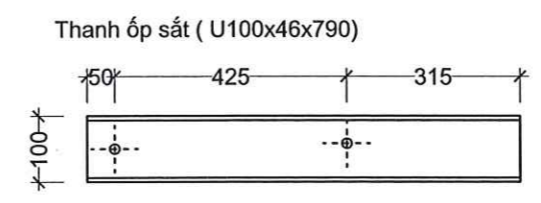
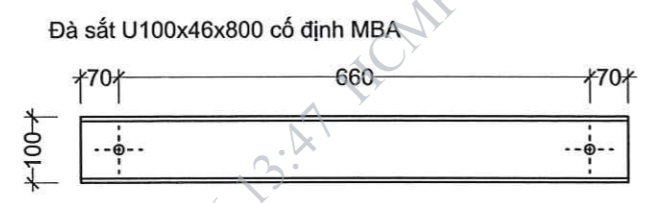
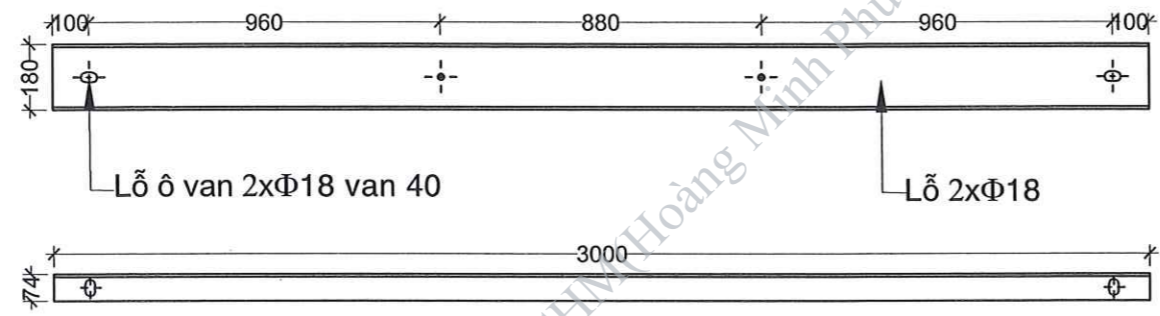
CÔNG TRÌNH:

SCL TSCĐ THIẾT BỊ, PHỤ KIỆN, TỦ ĐIỆN TRẠM BIẾN ÁP TRÊN ĐỊA BÀN CÔNG TY ĐIỆN LỰC ĐẤT ĐỎ NĂM 2026

TÊN BẢN VẼ:

BỘ DẦM ĐÀ U200-2,4M

TỈ LỆ	BẢN VẼ SỐ	H.THÀNH
1/10	BVTC 05	.../2026



Tất cả các chi tiết được chế tạo từ sắt CT3 và được mạ kẽm nhúng nóng.
 Chỗ mạ mỏng nhất ≥ 80 micrômét
 Toàn bộ chi tiết phải làm cùn cạnh sắc và không được có vết nứt.

BẢNG KÊ VẬT TƯ				
STT	MÔ TẢ	ĐƠN VỊ	SỐ LƯỢNG	GHI CHÚ
1	Dầm đỡ MBA thép U200x80x5,2-3m	Thanh	2	
2	Thanh ốp thép U100x46x4,5-0,79m (thanh ốp đỡ dầm)	Thanh	4	
3	Thanh cố định MBA thép U100x46x4,5-0,8m (thanh cố định MBA vào dầm)	Thanh	2	
4	Bu lon M16x300 + 2 longdenV50x2,5	Bộ	4	
5	Bu lon M16x500 + 2 longdenV50x2,5	Bộ	6	
6	Bulon M 16 x 500 VRS + 4ecu + 4 longdenV50x2,5	Bộ	2	

LOẠI HỒ SƠ	THIẾT KẾ SƠ BỘ	<input type="checkbox"/>
	THIẾT KẾ KỸ THUẬT	<input type="checkbox"/>
	TRÌNH DUYỆT	<input type="checkbox"/>
	THI CÔNG	<input checked="" type="checkbox"/>
	HIỆU CHỈNH	<input type="checkbox"/>

TỔNG CÔNG ĐIỆN LỰC TPHCM
 CÔNG TY ĐIỆN LỰC ĐẤT ĐỎ
 PHÓ GIÁM ĐỐC
CÔNG TY ĐIỆN LỰC ĐẤT ĐỎ
 * M. S. C. N. 03009511
 Nguyễn Tiến Dũng

KIỂM TRA	NGUYỄN VĂN HÙNG	<i>NVH</i>
THIẾT LẬP	LÊ NGỌC THƯỜNG	<i>LNT</i>

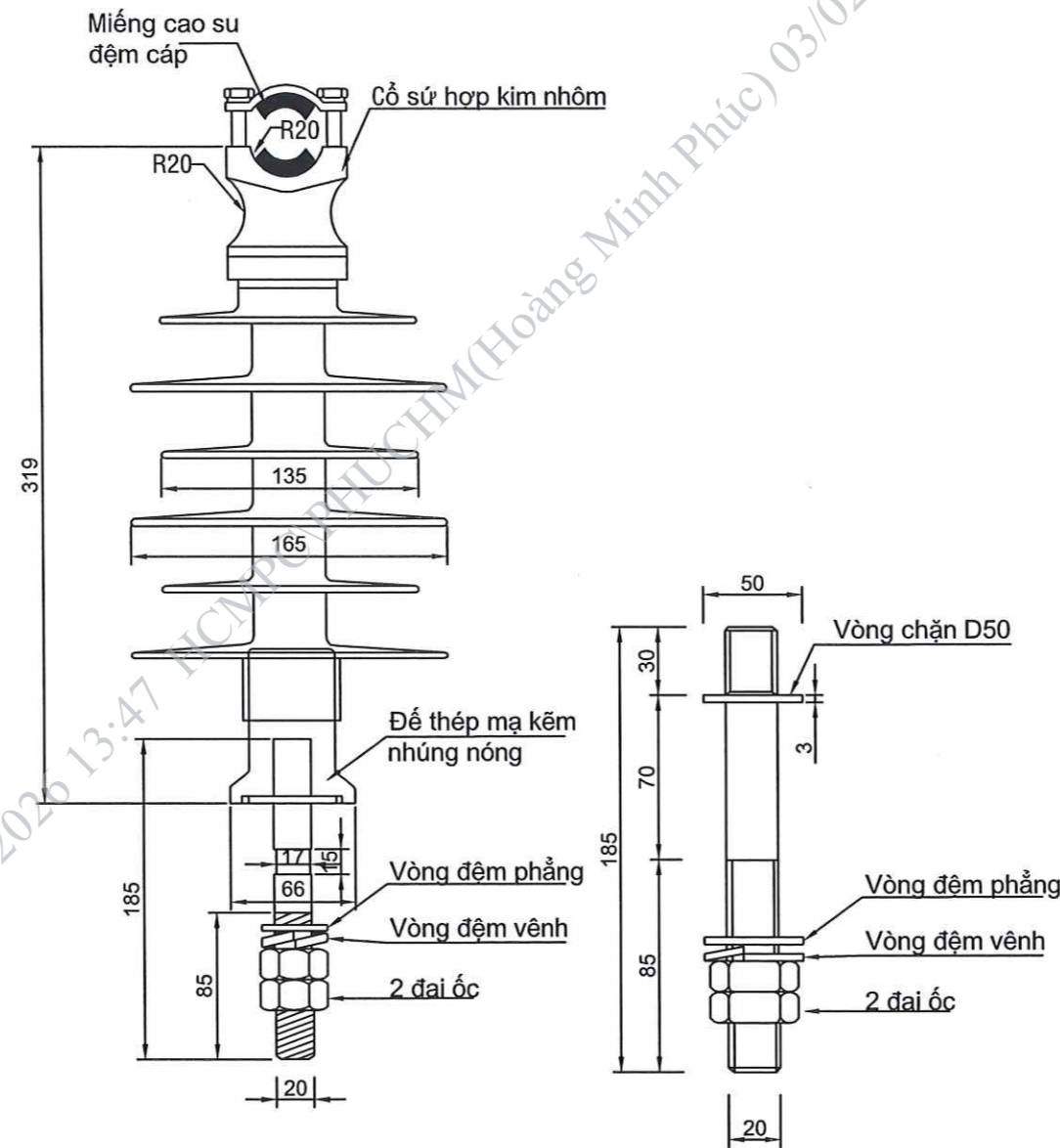
CÔNG TRÌNH:
SCL TSCĐ THIẾT BỊ, PHỤ KIỆN, TỦ ĐIỆN TRẠM BIẾN ÁP TRÊN ĐỊA BÀN CÔNG TY ĐIỆN LỰC ĐẤT ĐỎ NĂM 2026

TÊN BẢN VẼ:

BỘ DẦM ĐÀ U200-3M

TỈ LỆ	BẢN VẼ SỐ	H. THÀNH
1/10	BVTC 06/2026

**CÁCH ĐIỆN ĐỨNG POLYMER 24KV + TY
CÓ KẸP DÂY**



Ghi chú:

- Cách điện đứng 24kV có chiều dài đường rò trên bề mặt tối thiểu $\geq 31 \text{ mm/kV}$ dùng cho đường dây phân phối 22kV, lắp đặt ngoài trời, phù hợp để sử dụng tốt ở vùng khí hậu nhiệt đới ẩm ướt, vùng có môi trường ô nhiễm nặng, sương muối..... Yêu cầu vật liệu Polymer.

- Kích thước và hình dáng tham khảo bản vẽ. Phù hợp tiêu chuẩn Việt Nam 4759-1993, IEC 60383 hoặc tương đương.

- Cổ cách điện hợp kim nhôm. Phía trên cổ cách điện có kẹp dây và đệm cao su. Đế và ty cách điện làm bằng thép mạ kẽm nhúng nóng, mỗi ty sứ kèm theo 2 đai ốc và 4 vòng đệm, trong đó có 2 vòng đệm loại lò xo làm bằng thép không gỉ hoặc thép mạ kẽm nhúng nóng. Phù hợp tiêu chuẩn Việt Nam 4759-1993 hoặc tương đương.

LOẠI HỒ SƠ	THIẾT KẾ SƠ BỘ	<input type="checkbox"/>
	THIẾT KẾ KỸ THUẬT	<input type="checkbox"/>
	TRÌNH DUYỆT	<input type="checkbox"/>
	THI CÔNG	<input checked="" type="checkbox"/>
	HIỆU CHỈNH	<input type="checkbox"/>



Nguyễn Tiến Dũng

KIỂM TRA NGUYỄN VĂN HÙNG

THIẾT LẬP LÊ NGỌC THƯỜNG

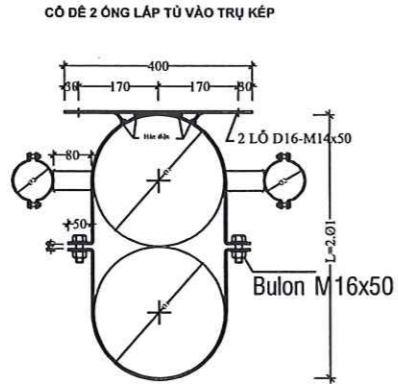
CÔNG TRÌNH:

SCL TSCĐ THIẾT BỊ, PHỤ KIỆN, TỦ ĐIỆN TRẠM BIẾN ÁP TRÊN ĐỊA BÀN CÔNG TY ĐIỆN LỰC ĐẤT ĐỎ NĂM 2026

TÊN BẢN VẼ:

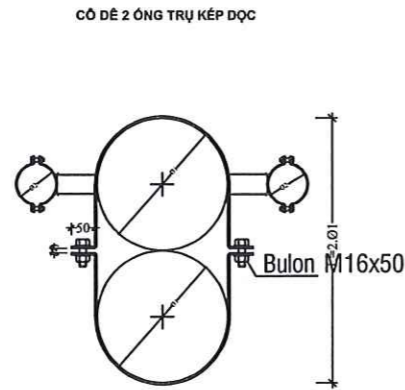
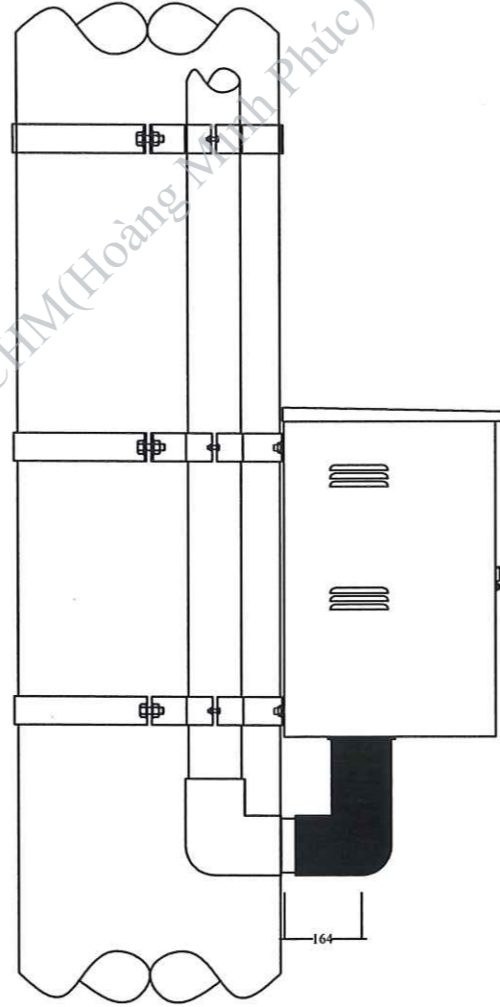
CHI TIẾT SỨ ĐỨNG 24KV CÓ KẸP DÂY

TỈ LỆ	BẢN VẼ SỐ	H.THÀNH
1/10	BVTC 07	.../2026



BẢNG KẾ KHỐI LƯỢNG 1 BỘ CƠ DÈ TỦ ĐIỆN

STT	TÊN VẬT TƯ	Ø1(mm)	Ø2(mm)	ĐƠN VI	SỐ LƯỢNG	TỔNG CĐ (mm)	TL(kg) từng	GHI CHÚ
B	CƠ DÈ 2 ỚNG TRỤ KÉP	0	0		0	0	0.00	
1	CƠ DÈ INOX PL 40X4	315	114	bộ	1	3014	3.85	
2	BULON M8x30			bộ	4			
3	BULON M16x50			bộ	2			



BẢNG KẾ KHỐI LƯỢNG 1 BỘ CƠ DÈ TỦ ĐIỆN

STT	TÊN VẬT TƯ	Ø1(mm)	Ø2(mm)	ĐƠN VI	SỐ LƯỢNG	TỔNG CĐ (mm)	TL(kg) từng	GHI CHÚ
	CƠ DÈ 2 ỚNG TRỤ KÉP							
1	CƠ DÈ INOX PL40X4	290	114	bộ	1	2857	3.60	
2	BULON M8x30			bộ	4			
3	BULON M16x50			bộ	2			

LOẠI HỒ SƠ	THIẾT KẾ SƠ BỘ	THIẾT KẾ KỸ THUẬT	TRÌNH DUYỆT	THI CÔNG	HIỆU CHÍNH
	<input type="checkbox"/>	<input type="checkbox"/>	<input type="checkbox"/>	<input checked="" type="checkbox"/>	<input type="checkbox"/>

TỔNG CÔNG ĐIỆN LỰC TPHCM
CÔNG TY ĐIỆN LỰC ĐẤT ĐỎ
 PHÓ GIÁM ĐỐC
CÔNG TY ĐIỆN LỰC ĐẤT ĐỎ
 M.S.C.N: 03009511
 Nguyễn Tiến Dũng

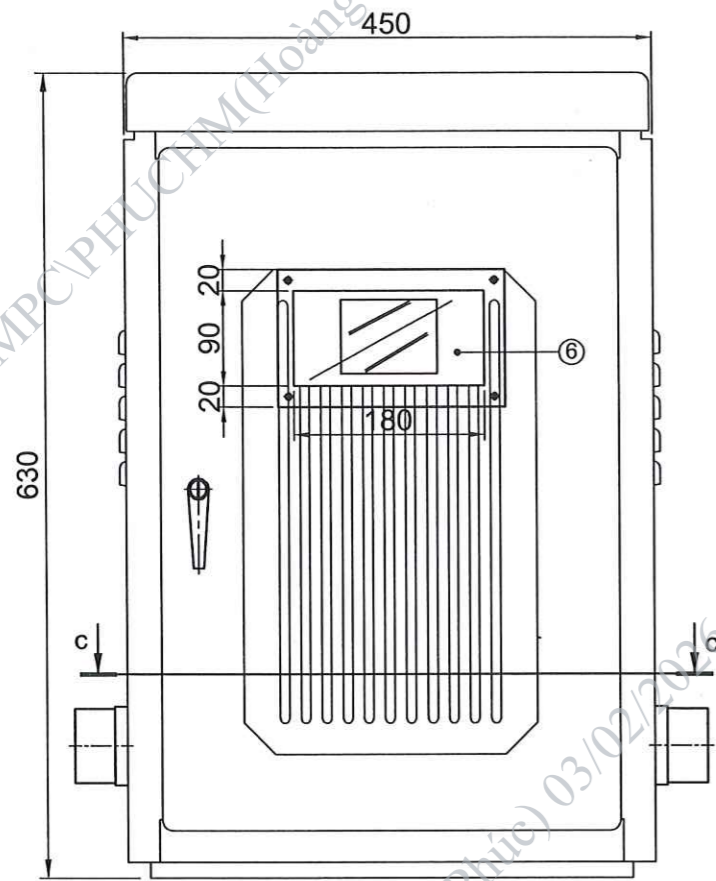
KIỂM TRA	NGUYỄN VĂN HÙNG	<i>[Signature]</i>
THIẾT LẬP	LÊ NGỌC THƯỜNG	<i>[Signature]</i>

CÔNG TRÌNH:
SCL TSCĐ THIẾT BỊ, PHỤ KIỆN, TỦ ĐIỆN TRẠM BIẾN ÁP TRÊN ĐỊA BÀN CÔNG TY ĐIỆN LỰC ĐẤT ĐỎ NĂM 2026

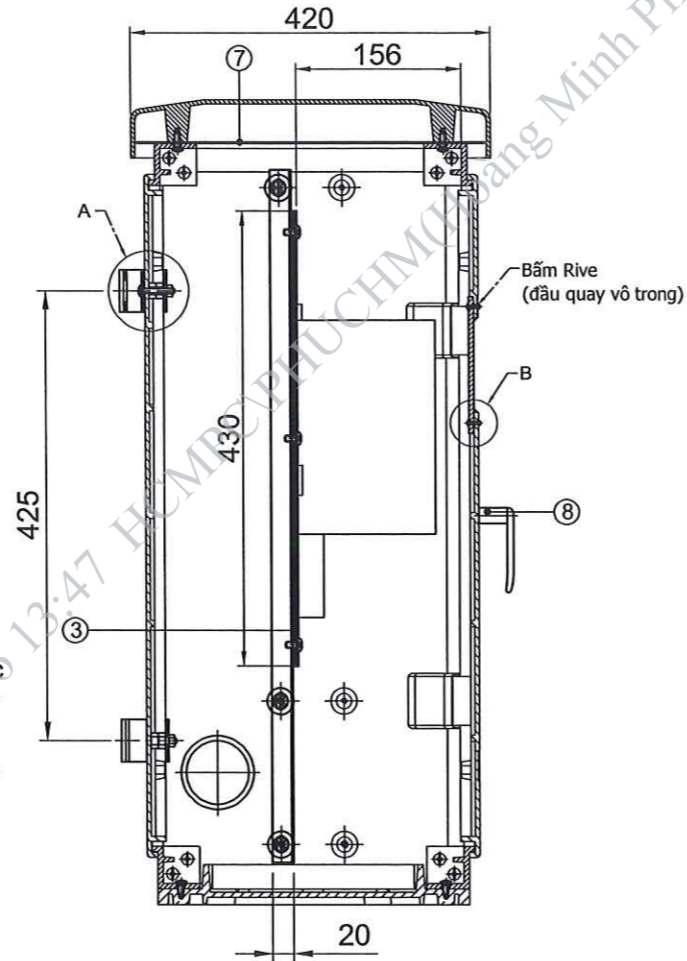
TÊN BẢN VẼ:
CHI TIẾT CÔ DÈ THÙNG VÀ CÔ DÈ ỚNG TBA 3 PHA TRỤ KÉP

TỈ LỆ	BẢN VẼ SỐ	H.THÀNH
1/10	BVTC 08	.../2026

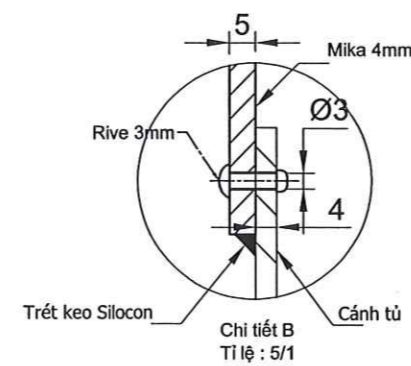
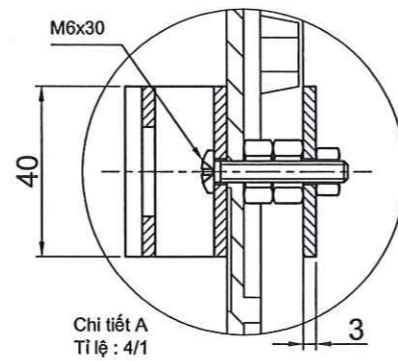
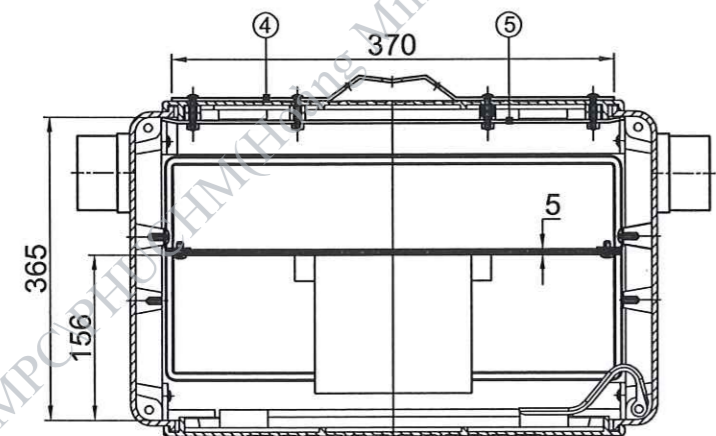
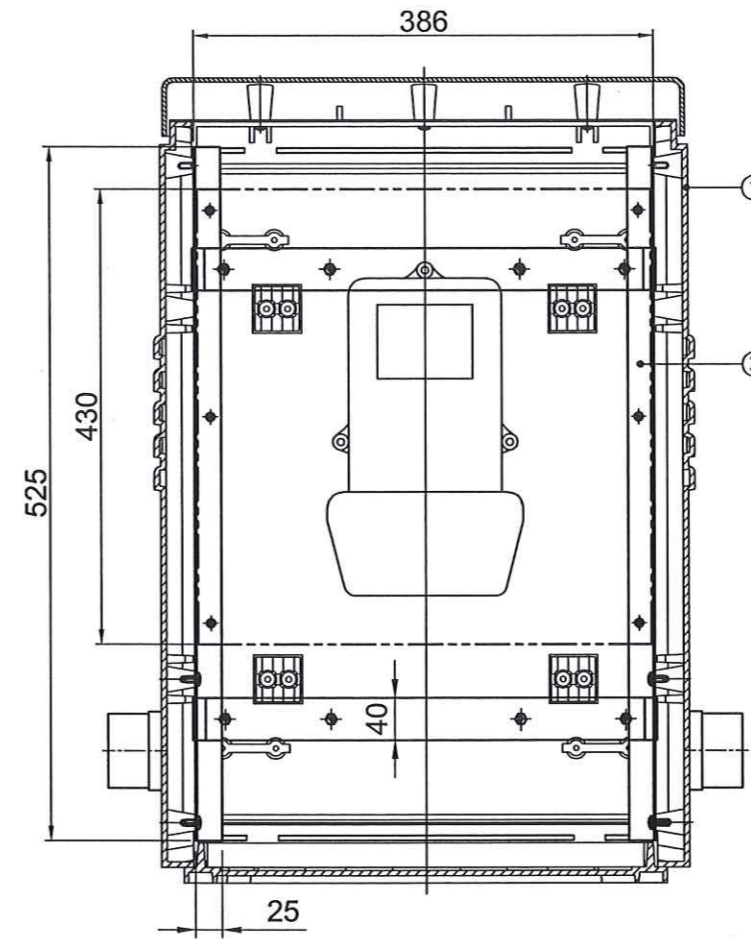
MẶT TRƯỚC TỦ



MẶT HÔNG TỦ



MẶT TRONG TỦ



BẢNG KÊ VẬT TƯ

STT	TÊN CHI TIẾT	S.LƯỢNG	V. LIỆU	GHI CHÚ
09	Ống nhựa cho cáp vào Ø 114	02 bộ		D=114
08	Khoá tủ	01 bộ		Khoá tay cầm
07	Tấm che nóc tủ (420x310x1)	01		Inox 1mm
06	Tấm Mika (220x130x4)	01		Mika dày 4 mm
05	Pad giữ cánh sau (390x40x3)	02		Inox 3 mm
04	Pad treo 420mm (370x40x24)	02		Inox 3 mm
03	Tấm bakelit (430x436x5)	01		Bakelit 5mm
02	Thanh đứng (548x25x20)	02		Inox 1,5mm
01	Vỏ tủ Composite (630x450x420)	01		Composite
00	Bulon M16x450	02		

Ghi chú: phạm vi dự án chỉ cung cấp vỏ tủ và phụ kiện theo bảng kê trên, thiết bị được tháo lắp lại và cấp mới cụ thể từng hạng mục theo bảng kê khối lượng trong dự toán

LOẠI HỒ SƠ	THIẾT KẾ SƠ BỘ	<input type="checkbox"/>
	THIẾT KẾ KỸ THUẬT	<input type="checkbox"/>
	TRÌNH DUYỆT	<input type="checkbox"/>
	THI CÔNG	<input checked="" type="checkbox"/>
	HIỆU CHỈNH	<input type="checkbox"/>

TỔNG CÔNG ĐIỆN LỰC TPHCM
CÔNG TY ĐIỆN LỰC ĐẤT ĐỎ
PHÓ GIÁM ĐỐC
CÔNG TY ĐIỆN LỰC ĐẤT ĐỎ
Số Giấy Đăng Ký Công Ty Điện Lực Thành Phố Hồ Chí Minh: 03009511
Số Giấy Đăng Ký Công Ty Điện Lực Thành Phố Hồ Chí Minh: 03009511
Nguyễn Tiên Dũng

KIỂM TRA	NGUYỄN VĂN HÙNG	<i>NH</i>
THIẾT LẬP	LÊ NGỌC THƯỜNG	<i>LT</i>

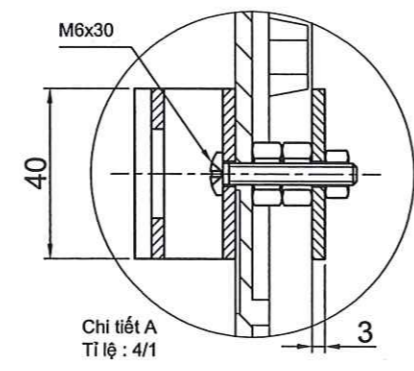
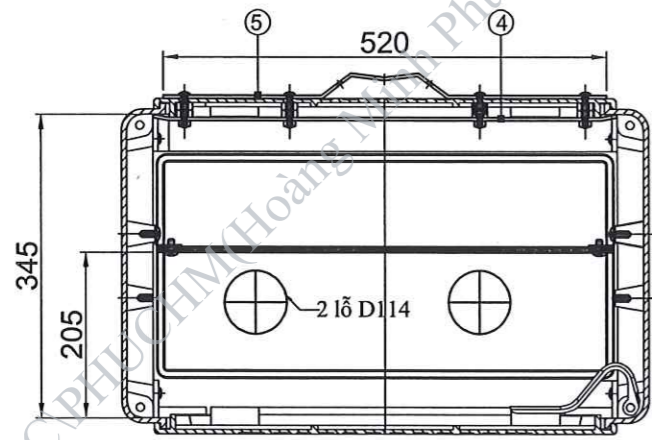
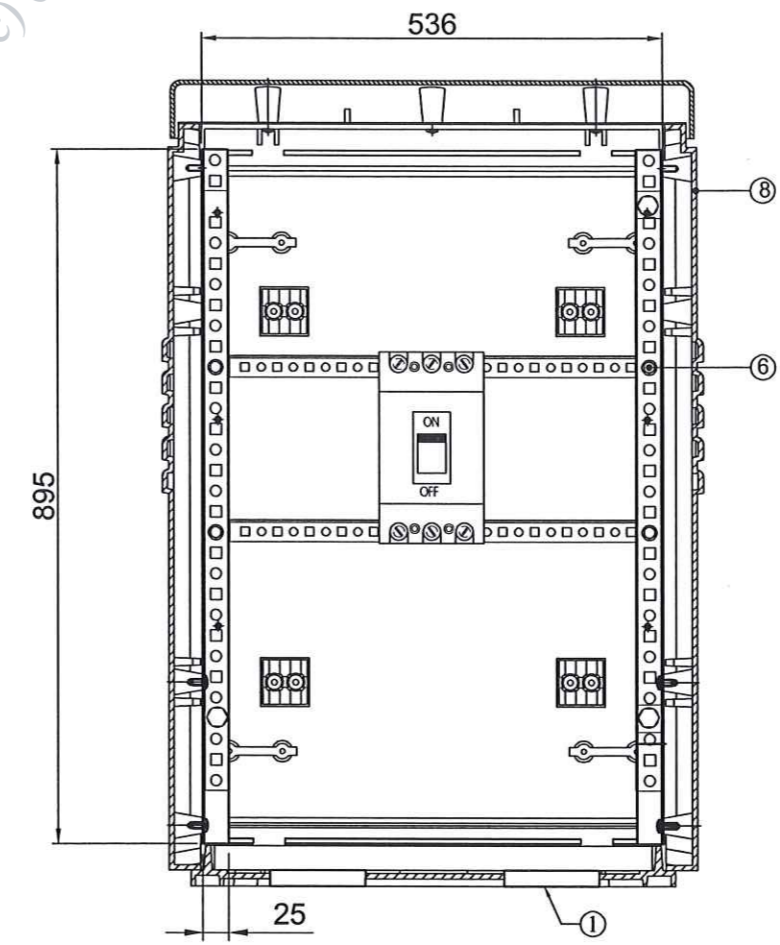
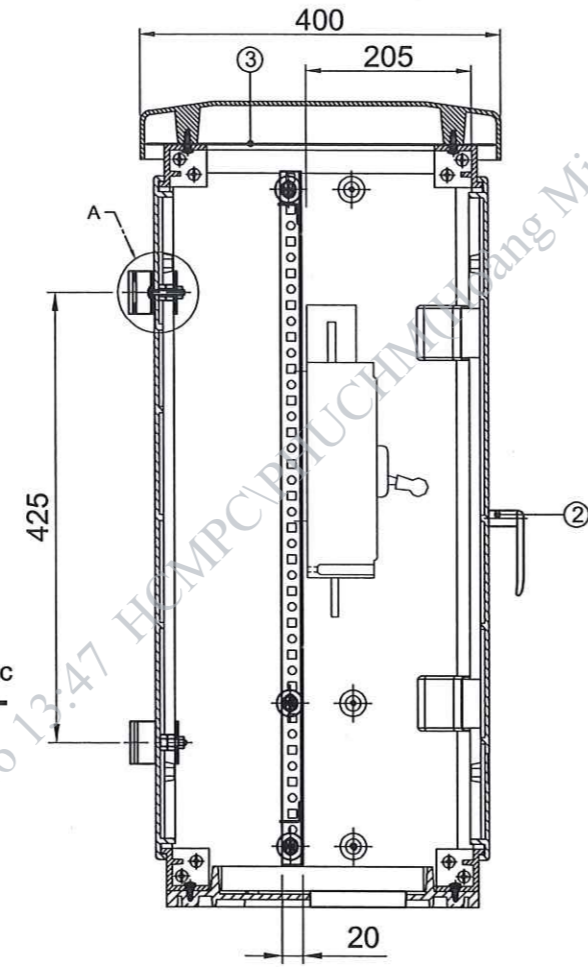
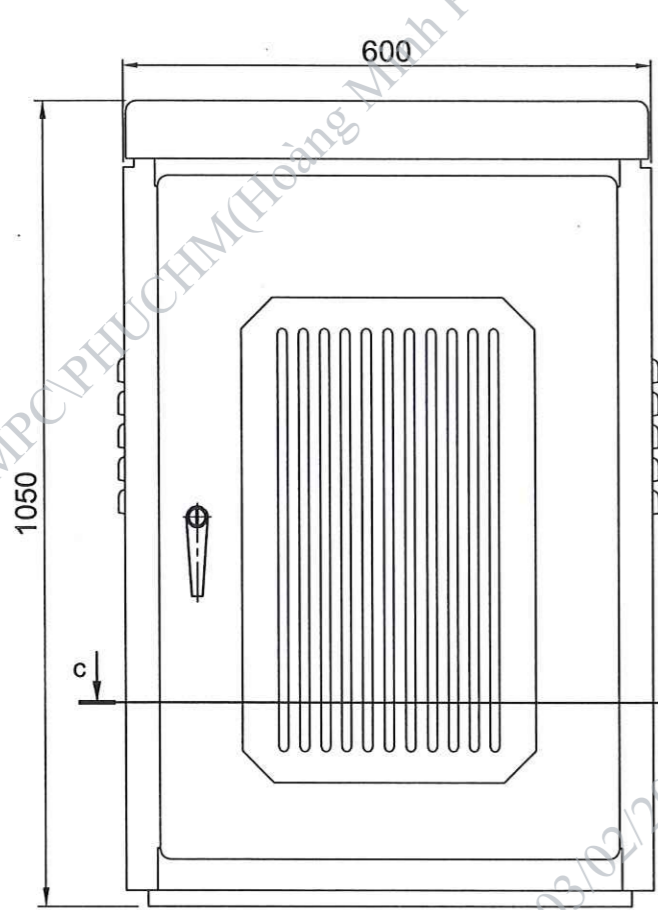
CÔNG TRÌNH:

SCL TSCĐ THIẾT BỊ, PHỤ KIỆN, TỦ ĐIỆN TRẠM BIÊN ÁP TRÊN ĐỊA BÀN CÔNG TY ĐIỆN LỰC ĐẤT ĐỎ NĂM 2026

TÊN BẢN VẼ:

Tủ điện kế (630*450*420) composite

TỈ LỆ	BẢN VẼ SỐ	H.THÀNH
1/10	BVTC	.../2026



STT	TÊN CHI TIẾT	S.Lượng	V. LIỆU	GHI CHÚ
01	Ống nhựa cho cáp vào ϕ 114	01 bộ		D=114
2	Khoá tủ	01 bộ		Khoá tay cầm
3	Tấm che nóc tủ (480x325x1)	01		Inox 1mm
4	Pad giữ cánh sau (540x40x3)	02		Inox 3 mm
5	Pad treo 420mm (520x40x24)	02		Inox 3 mm
6	Thanh đứng (894x25x20)	02		Inox 1,5mm
7	Thanh ngang (526x25x20)	02		Inox 1,5mm
8	Vỏ tủ Composite (1050x600x400)	01		Composite
9	Bulôn M16x450	02		

Ghi chú: phạm vi dự án chỉ cung cấp vỏ tủ và phụ kiện theo bảng kê trên, thiết bị được tháo lắp lại và cấp mới cụ thể từng hạng mục theo bảng kê khối lượng trong dự toán

LOẠI HỒ SƠ	THIẾT KẾ SƠ BỘ	<input type="checkbox"/>
	THIẾT KẾ KỸ THUẬT	<input type="checkbox"/>
	TRÌNH DUYỆT	<input type="checkbox"/>
	THI CÔNG	<input checked="" type="checkbox"/>
	HIỆU CHỈNH	<input type="checkbox"/>

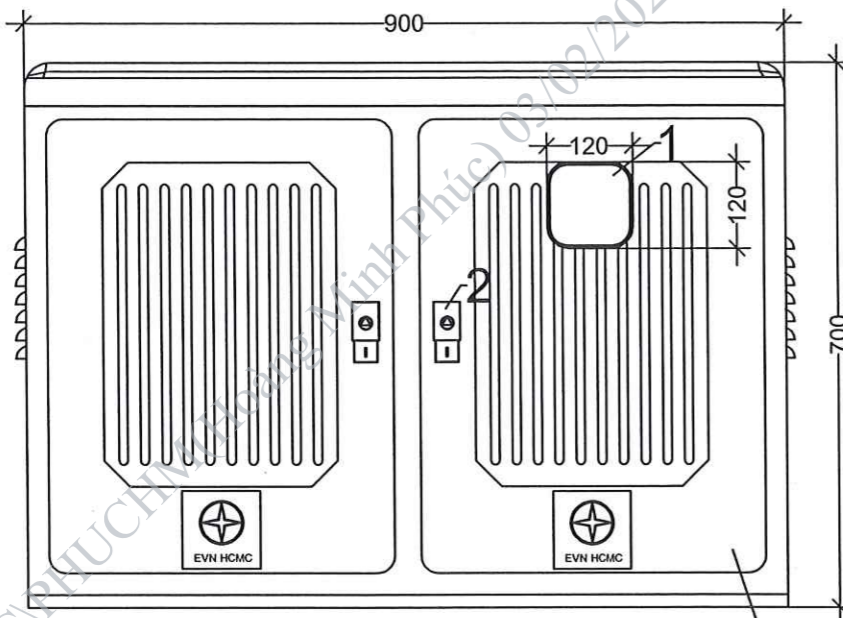
TỔNG CÔNG ĐIỆN LỰC TPHCM
 CÔNG TY ĐIỆN LỰC ĐẤT ĐỎ
 PHÓ GIÁM ĐỐC
CÔNG TY ĐIỆN LỰC ĐẤT ĐỎ
 M.S.C.N: 030095111
 Nguyễn Tiên Dũng

KIỂM TRA	NGUYỄN VĂN HÙNG	<i>[Signature]</i>
THIẾT LẬP	LÊ NGỌC THƯỜNG	<i>[Signature]</i>

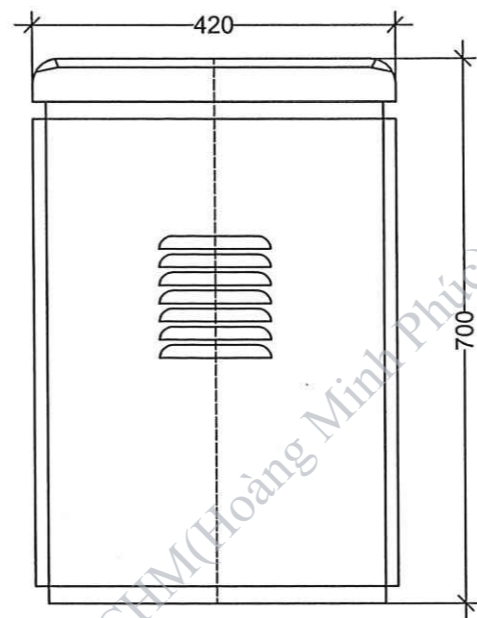
CÔNG TRÌNH:
 SCL TSCĐ THIẾT BỊ, PHỤ KIỆN, TỦ ĐIỆN TRẠM BIẾN ÁP TRÊN ĐỊA BÀN CÔNG TY ĐIỆN LỰC ĐẤT ĐỎ NĂM 2026

TÊN BẢN VẼ:
 Tủ điện Composite (1050*600*400)

TỈ LỆ	BẢN VẼ SỐ	H.THÀNH
1/10	BVTC 10	.../2026



MẶT TRƯỚC TỦ



MẶT HÔNG TỦ

BẢNG KÊ VẬT TƯ

STT	MÔ TẢ	ĐƠN VỊ	SỐ LƯỢNG	GHI CHÚ
1	Kính xem chỉ số ĐK120x120	Thanh	2	0
2	Ổ khóa hộp niêm chì	Bộ	2	0
3	Thanh LA để treo tủ lên trụ	Thanh	2	0
4	Thanh đa năng để lắp MCCB	Thanh	2	0
5	Tấm phíp 4ly làm vách ngăn	Tấm	1	0
6	Tấm phíp 4ly để lắp ĐK	Tấm	1	0
7	Thanh đa năng lắp Ti	Thanh	3	0
8	Vỏ tủ điện Composite	Cái	1	0
9	Bulon 16x50 + 2 long đèn	Bộ	4	INOX
10	Cô đê tủ điện	Bộ	2	INOX
11	Bát thép L30x30x3	Bộ	4	INOX

Ghi chú: phạm vi dự án chỉ cung cấp vỏ tủ và phụ kiện theo bảng kê trên, thiết bị được tháo lắp lại và cấp mới cụ thể từng hạng mục theo bảng kê khối lượng trong dự toán

LOẠI HỒ SƠ	THIẾT KẾ SƠ BỘ	<input type="checkbox"/>
	THIẾT KẾ KỸ THUẬT	<input type="checkbox"/>
	TRÌNH DUYỆT	<input type="checkbox"/>
	THI CÔNG	<input checked="" type="checkbox"/>
	HIỆU CHỈNH	<input type="checkbox"/>

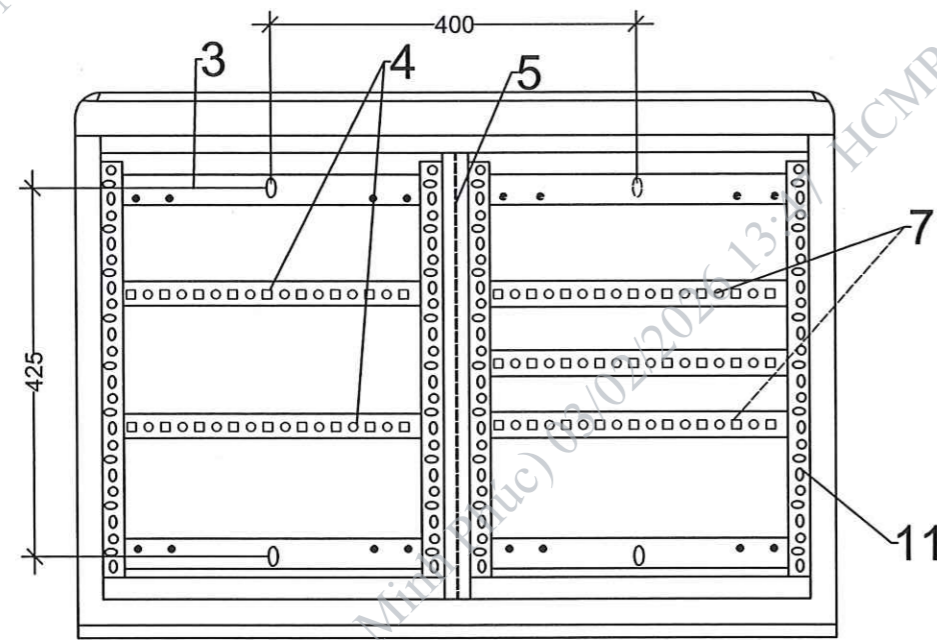
TỔNG CÔNG ĐIỆN LỰC TPHCM
CÔNG TY ĐIỆN LỰC ĐẤT ĐỎ
 PHÓ GIÁM ĐỐC
CÔNG TY ĐIỆN LỰC ĐẤT ĐỎ
 NGUYỄN TIẾN DŨNG

KIỂM TRA	NGUYỄN VĂN HÙNG	<i>[Signature]</i>
THIẾT LẬP	LÊ NGỌC THƯỜNG	<i>[Signature]</i>

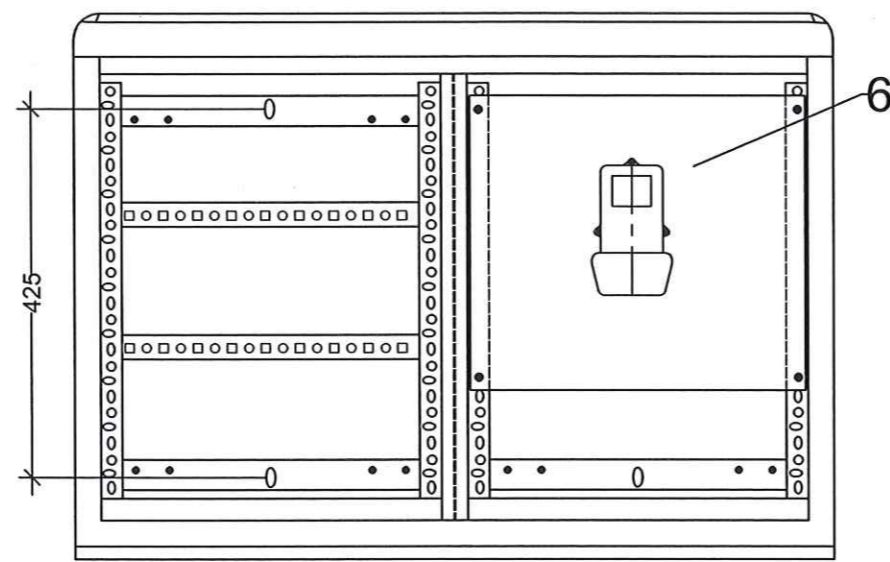
CÔNG TRÌNH:
 SCL TSCĐ THIẾT BỊ, PHỤ KIỆN, TỦ ĐIỆN TRẠM BIÊN ÁP TRÊN ĐỊA BÀN CÔNG TY ĐIỆN LỰC ĐẤT ĐỎ NĂM 2026

TÊN BẢN VẼ:
 Tủ điện Composite 900x700x450-2 ngăn

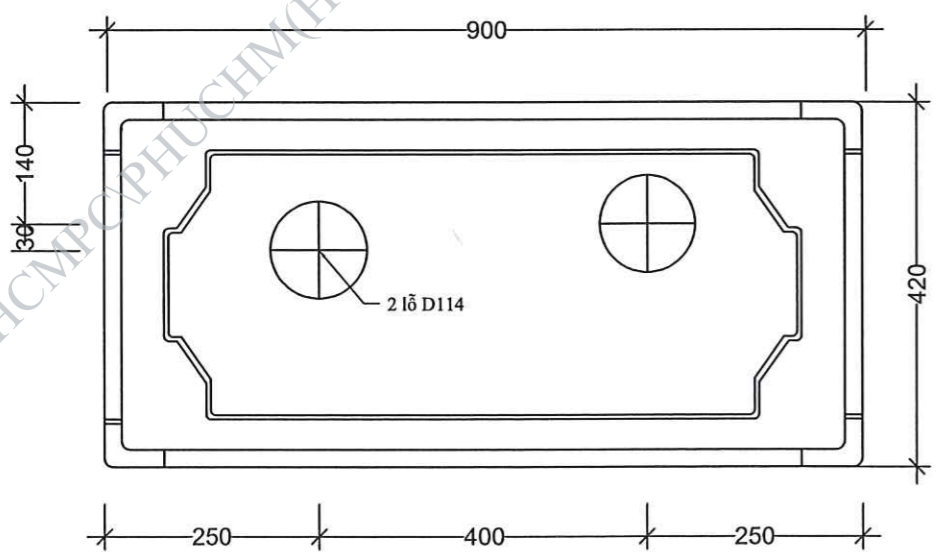
TỈ LỆ	BẢN VẼ SỐ	H.THÀNH
1/10	BVTC	.../2026



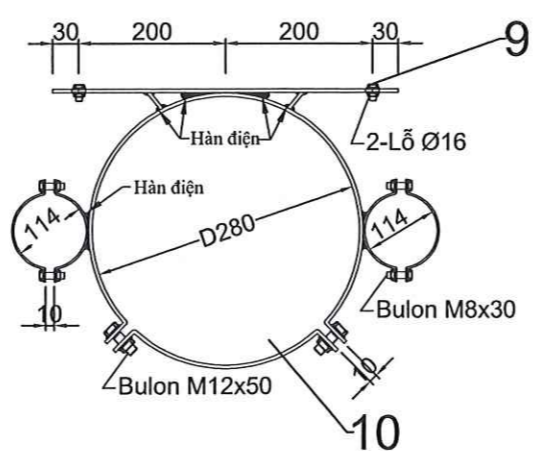
MẶT TRONG TỦ KHÔNG TẮM NGĂN



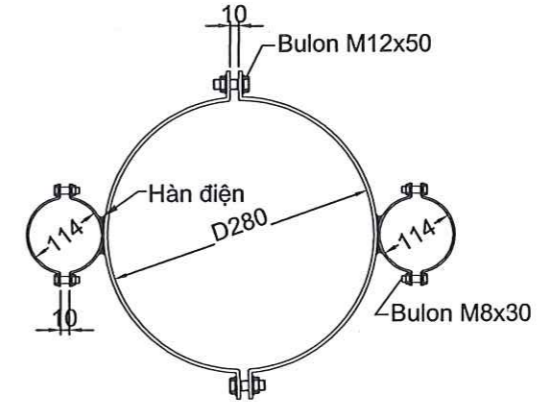
MẶT TRONG TỦ CÓ TẮM NGĂN



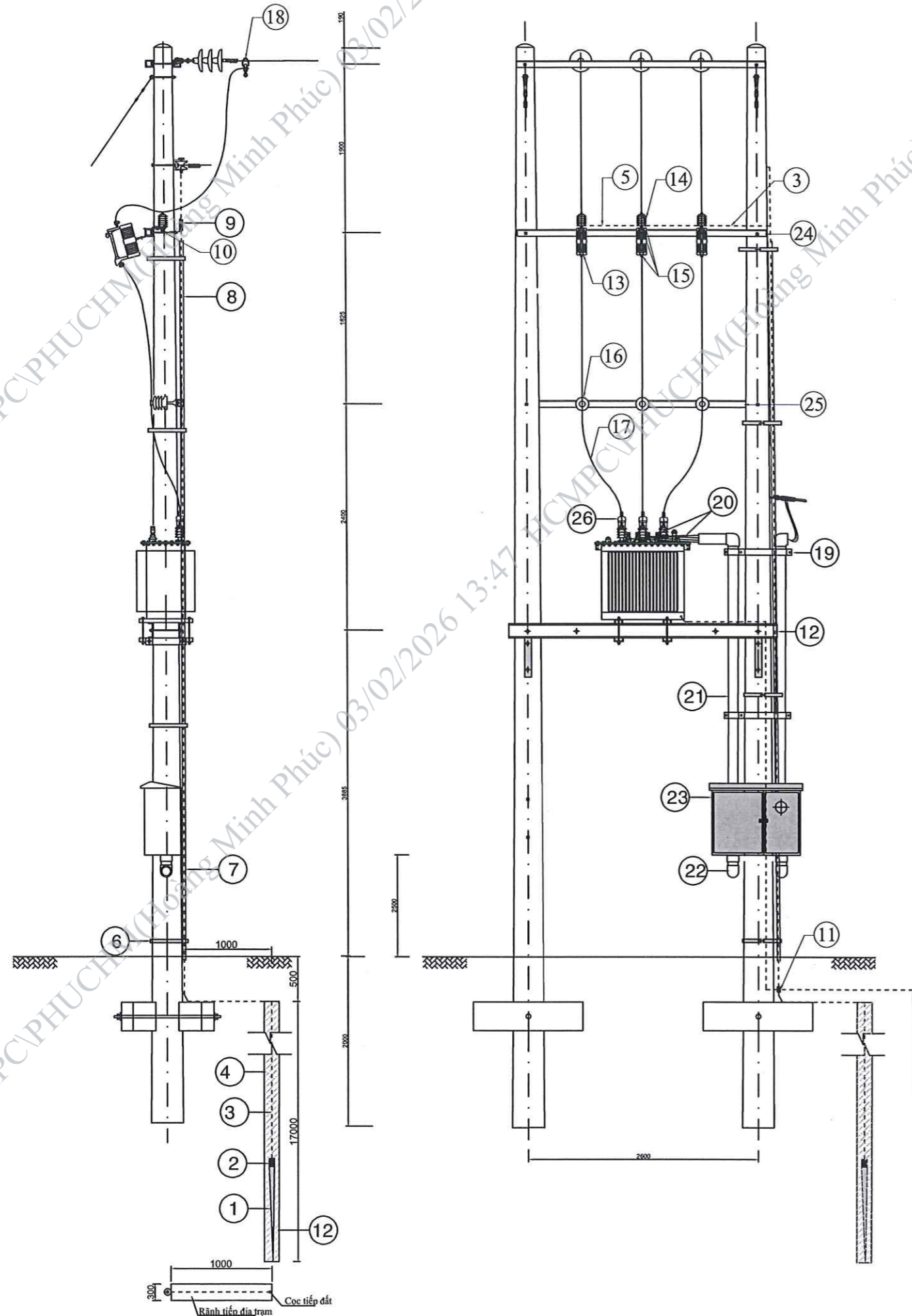
MẶT ĐÁY TỦ



CODE TỦ



CÔ DÊ LẮP ỐNG INOX 40x4



BẢNG KÊ VẬT TƯ				
STT	MÔ TẢ	ĐƠN VỊ	SỐ LƯỢNG	GHI CHÚ
I. BỘ TIẾP ĐỊA TBA				
1	Cọc tiếp địa D16x2400-mạ đồng	Cọc	1	0
2	Mối hàn hóa nhiệt	Mối	1	0
3	Cáp đồng trần M50mm2	Mét	27	0
4	Giếng khoan	Giếng	1	0
5	Cáp đồng trần M25mm2	Mét	3	0
6	Đay đai INOX 1200*20*0.4mm + khóa đai	Bộ	4	0
7	Ống sắt D21 dày 1,4mm	Mét	6	0
8	Ống nhựa PVC D21	Mét	3	0
9	Kẹp WR279	Cái	4	0
10	Đầu Cos Cu.50mm2	Cái	1	0
11	Kẹp chẽ 2/0.	Cái	3	Liên kết cáp đồng trần M25mm2 hiện hữu với cáp đồng trần M50mm2
12	Hóa chất giảm điện trở đất - Gem	kg	11	
II. PHẦN PHỤ KIỆN TBA				
12	Bộ dầm dâ U160 (U200)-3m	Bộ	1	
13	FCO (LBFCO)- Polymer - 100A + chụp	Cái	theo bảng kê	
14	LA - Polymer - 18kV - 10kA + chụp	Cái	theo bảng kê	
15	Đầu Cos Cu.25mm2	Cái	theo bảng kê	
16	Sứ đứng Polymer 24kV + ty (có kẹp dây)	Cái	theo bảng kê	
17	Cáp CXH25mm2 - 24kV	Cái	theo bảng kê	
18	Kẹp quai + hotline + chụp kẹp quai	Cái	theo bảng kê	
19	Cố dẽ kẹp 2 ống D114 vào trụ	Cái	theo bảng kê	
20	Cáp CV ... - 0,6/1kV + Đầu Coss	Mét	theo bảng kê	
21	Ống PVC D114	Mét	theo bảng kê	
22	Co ống D114	Cái	theo bảng kê	
23	Tủ điện	Cái	theo bảng kê	
24	Đã kẹp composite 75x75x6 x3m	Bộ	theo bảng kê	
25	Đã đơn composite 75x75x6 x3m	Bộ	theo bảng kê	
26	Chụp MBA	Cái	theo bảng kê	

Ghi chú: tại các vị trí dưới gốc trụ, trên trụ tất cả phải được liên kết giữa cáp đồng trần M25mm2 (tiếp địa hiện hữu) và cáp đồng trần M50mm2 (tiếp địa sửa chữa) bằng kẹp chẽ 2/0

LOẠI HỒ SƠ	THIẾT KẾ SƠ BỘ	<input type="checkbox"/>
	THIẾT KẾ KỸ THUẬT	<input type="checkbox"/>
	TRÌNH DUYỆT	<input type="checkbox"/>
	THI CÔNG	<input checked="" type="checkbox"/>
	HIỆU CHÍNH	<input type="checkbox"/>

TỔNG CÔNG ĐIỆN LỰC TPHCM
CÔNG TY ĐIỆN LỰC ĐẤT ĐỎ
 PHÓ GIÁM ĐỐC
CÔNG TY ĐIỆN LỰC ĐẤT ĐỎ
 NGUYỄN TIẾN DŨNG

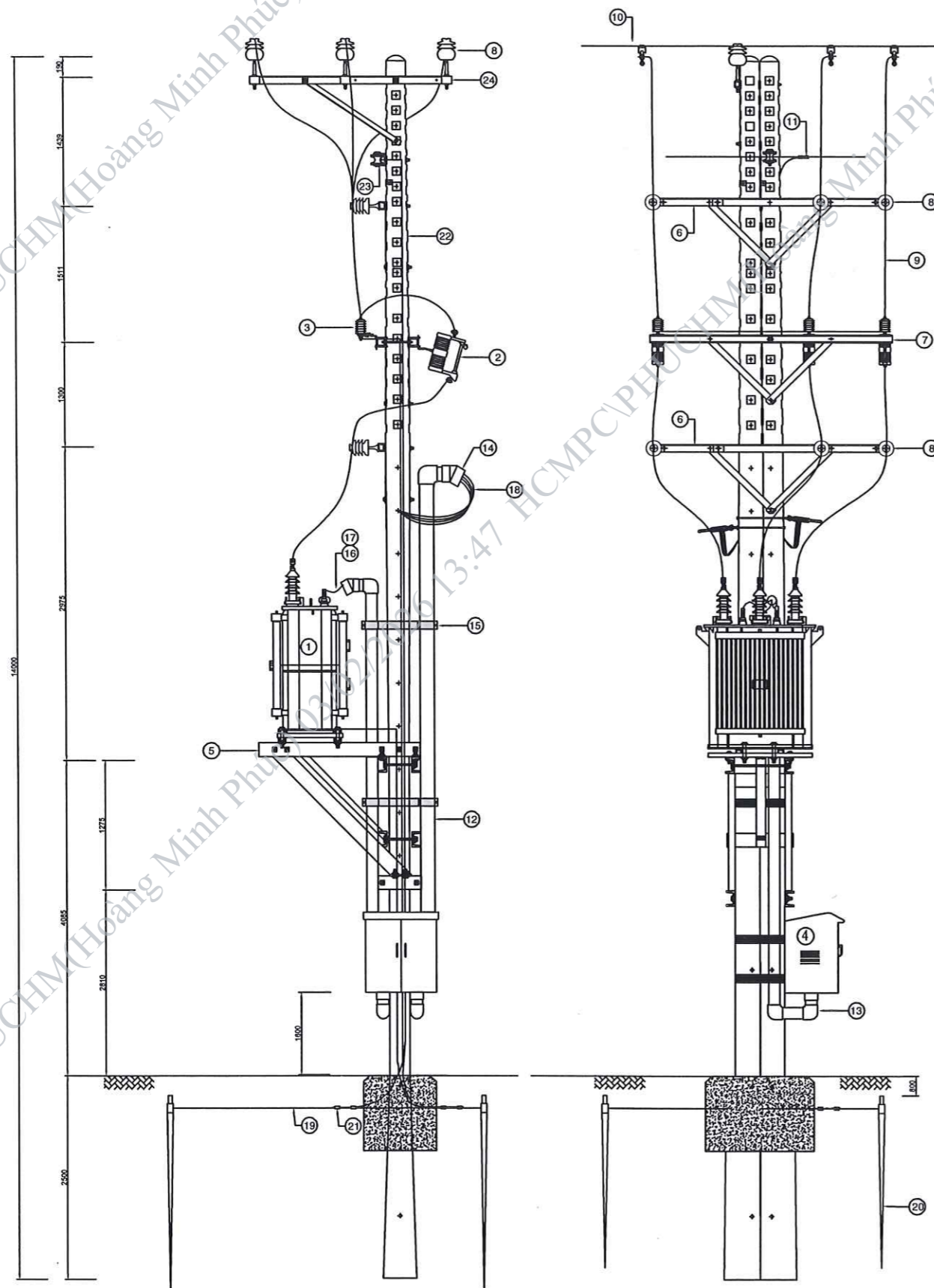
KIỂM TRA: NGUYỄN VĂN HÙNG
 THIẾT LẬP: LÊ NGỌC THƯỜNG

CÔNG TRÌNH:

SCL TSCĐ THIẾT BỊ, PHỤ KIỆN, TỦ ĐIỆN TRẠM BIẾN ÁP TRÊN ĐỊA BÀN CÔNG TY ĐIỆN LỰC ĐẤT ĐỎ NĂM 2026

TÊN BẢN VẼ:
HÌNH THỨC TBA 3 PHA (TRẠM GIẢN) BỘ TIẾP ĐỊA TBA

TỈ LỆ	BẢN VẼ SỐ	H.THÀNH
1/10	BVTC 12	.../2026



BẢNG LIỆT KÊ VẬT TƯ

STT	NỘI DUNG	ĐƠN VỊ	SL
1	MBA S(KVA)-22/0,4KV	Máy	Theo bảng kê
2	FCO -100A- 27KV + dây chì	Bộ	Theo bảng kê
3	CHỐNG SÉT VAN 18KV-10KA	Bộ	Theo bảng kê
4	Tủ MCCB & công tơ	Tủ	Theo bảng kê
5	ĐÀM ĐÀ MBA TRỤ GHÉP	Bộ	Theo bảng kê
6	ĐÀ ĐƠN COMPOSITE DÀI 2,4m	Bộ	Theo bảng kê
7	ĐÀ KÉP COMPOSITE DÀI 2,4m	Bộ	Theo bảng kê
8	SỨ ĐỨNG POLYMER 24KV	Bộ	Theo bảng kê
9	Cáp CXV25mm2	Mét	Theo bảng kê
10	Kẹp quai ép + hotline + chụp	Cái	Theo bảng kê
11	Kẹp WR835	Cái	Theo bảng kê
12	Ống nhựa Ø114	Mét	Theo bảng kê
13	Co 90 ống uPVC 114	Cái	Theo bảng kê
14	Co 45 ống uPVC 114	Cái	Theo bảng kê
15	Cô dè 2 ống PVC Ø114 trụ kép	Bộ	Theo bảng kê
16	Dây pha xuống CV...mm2- 0,6/1kV	Mét	Chiều dài tiết diện xem bảng KÊ
17	Dây trung hòa xuống+lên CV...mm2- 0,6/1kV	Mét	
18	Dây pha lên CV...mm2- 0,6/1kV	Mét	
19	Cáp đồng trần M25mm2	Kg	Chi tiết bộ tiếp địa
20	Cọc tiếp địa mạ đồng	Bộ	Chi tiết bộ tiếp địa
21	Kẹp chèn 2/0	Cái	Chi tiết bộ tiếp địa
22	Trụ BTLT 14m GS	Trụ	
23	Bộ đỡ dây T/h	Bộ	
24	Đà IT1	Bộ	

LOẠI HỒ SƠ	THIẾT KẾ SƠ BỘ	<input type="checkbox"/>
	THIẾT KẾ KỸ THUẬT	<input type="checkbox"/>
	TRÌNH DUYỆT	<input type="checkbox"/>
	THI CÔNG	<input checked="" type="checkbox"/>
	HIỆU CHỈNH	<input type="checkbox"/>



Nguyễn Tiến Dũng

KIỂM TRA	NGUYỄN VĂN HÙNG	<i>NVH</i>
THIẾT LẬP	LÊ NGỌC THƯỜNG	<i>LNT</i>

CÔNG TRÌNH:

SCL TSCĐ THIẾT BỊ, PHỤ KIỆN, TỦ ĐIỆN TRẠM BIẾN ÁP TRÊN ĐỊA BÀN CÔNG TY ĐIỆN LỰC ĐẤT ĐỎ NĂM 2026

TÊN BẢN VẼ:

HÌNH THỨC TBA 3 PHA LÁP TRÊN TRỤ BTLT GHÉP SẮT

TỈ LỆ	BẢN VẼ SỐ	H.THÀNH
1/10	BVTC/13	.../2026