



CHỦ ĐẦU TƯ: ỦY BAN NHÂN DÂN XÃ NẬM CẮN

ỦY BAN NHÂN DÂN XÃ NẬM CẮN  
PHÒNG KINH TẾ  
**THẨM ĐỊNH**  
Theo Văn bản số.....03.../T.B-K&TĐKT  
Ngày...21...tháng...01...năm 20.26...  
Người thẩm định ký tên: *Phu*  
L.F.V. Phan

**CÔNG TRÌNH: SỬA CHỮA KHẮC PHỤC BÃO LỤT TUYẾN ĐƯỜNG PHÀ KHỔM ĐI BẢN PIÊNG HÒM, XÃ NẬM CẮN**

**ĐỊA ĐIỂM: XÃ NẬM CẮN, TỈNH NGHỆ AN**

# TẬP I: HỒ SƠ THIẾT KẾ BẢN VẼ THI CÔNG

LẬP BÁO CÁO KINH TẾ KỸ THUẬT

KÝ HIỆU: ĐPK-NC-2026

CÔNG TY CỔ PHẦN TƯ VẤN XÂY DỰNG ANH HOÀNG PHÁT

Địa chỉ: Khối Bến Thủy 13, phường Trường Vinh, tỉnh Nghệ An

Điện thoại: 0982166237 Email: anhhoangphat@gmail.com

CÔNG TY CỔ PHẦN TƯ VẤN XÂY DỰNG ANH HOÀNG PHÁT

CÔNG TRÌNH: SỬA CHỮA KHẮC PHỤC BÃO LỤT TUYẾN ĐƯỜNG PHÀ KHỔM ĐI BẢN PIỀNG HÒM, XÃ NẬM CẮN

ĐỊA ĐIỂM: XÃ NẬM CẮN, TỈNH NGHỆ AN

# TẬP I: HỒ SƠ THIẾT KẾ BẢN VẼ THI CÔNG

LẬP BÁO CÁO KINH TẾ KỸ THUẬT

KÝ HIỆU: ĐPK-NC-2026

ĐẠI DIỆN ĐƠN VỊ TƯ VẤN  
CÔNG TY CP TVXD ANH HOÀNG PHÁT  
GIÁM ĐỐC



BẠCH HUNG TOÀN

Nghệ An, tháng năm 2026

CÔNG TY CỔ PHẦN TƯ VẤN XÂY DỰNG ANH HOÀNG PHÁT

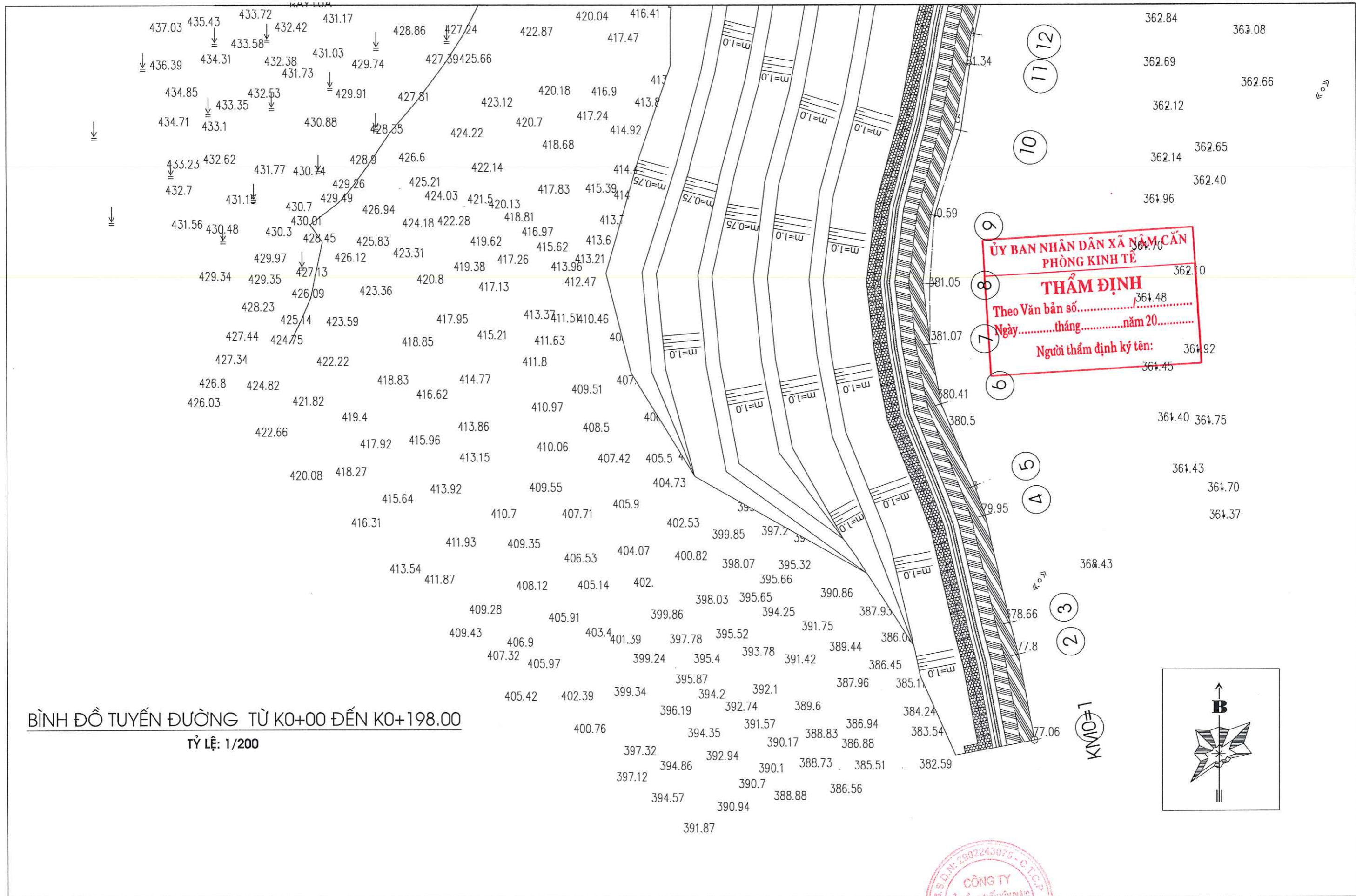


CÔNG TRÌNH: SỬA CHỮA KHẮC PHỤC BÃO LỤT TUYẾN ĐƯỜNG PHÀ KHỐM ĐI BẢN PIÊNG HÒM, XÃ NẬM CẮN

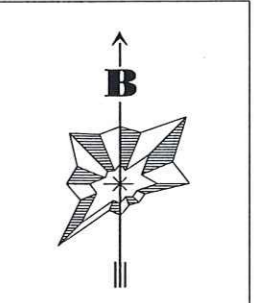
ĐỊA ĐIỂM: XÃ NẬM CẮN, TỈNH NGHỆ AN

**TẬP BẢN VẼ THIẾT KẾ THI CÔNG**  
**BÌNH ĐỒ, TRẮC DỌC, MẶT BẰNG, CÁC MẶT CẮT CHI TIẾT TUYẾN ĐƯỜNG**  
(BƯỚC: THIẾT KẾ BẢN VẼ THI CÔNG)

CHỦ ĐẦU TƯ: UBND XÃ NẬM CẮN	CÔNG TRÌNH: SỬA CHỮA KHẮC PHỤC BÃO LỤT TUYẾN ĐƯỜNG PHÀ KHỐM ĐI BẢN PIÊNG HÒM, XÃ NẬM CẮN GIAI ĐOẠN: LẬP BÁO CÁO KINH TẾ KỸ THUẬT	CHỦ NHIỆM DẠ	PHAN VĂN NHẬT		CÔNG TY CỔ PHẦN TƯ VẤN XÂY DỰNG ANH HOÀNG PHÁT P. TRƯỜNG VINH	NGHỆ AN, NGÀY ... THÁNG ... NĂM 2026 GIÁM ĐỐC CÔNG TY  KS. BẠCH HUNG TOÀN	TỶ LỆ BẢN VẼ:	BẢN VẼ SỐ:
CÔNG TY CỔ PHẦN TƯ VẤN XÂY DỰNG ANH HOÀNG PHÁT		THỰC HIỆN	PHAN VĂN NHẬT				LẦN XUẤT BẢN: 01 LẦN CHỈNH SỬA: 01	MSDA: DPK-NC-2026
		KIỂM TRA	TRƯƠNG HOÀNG TƯỜNG					



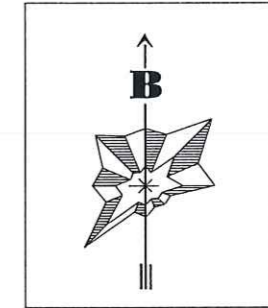
**ỦY BAN NHÂN DÂN XÃ NẬM CĂN**  
**PHÒNG KINH TẾ**  
**THẨM ĐỊNH**  
 Theo Văn bản số.....  
 Ngày.....tháng.....năm 20.....  
 Người thẩm định ký tên:



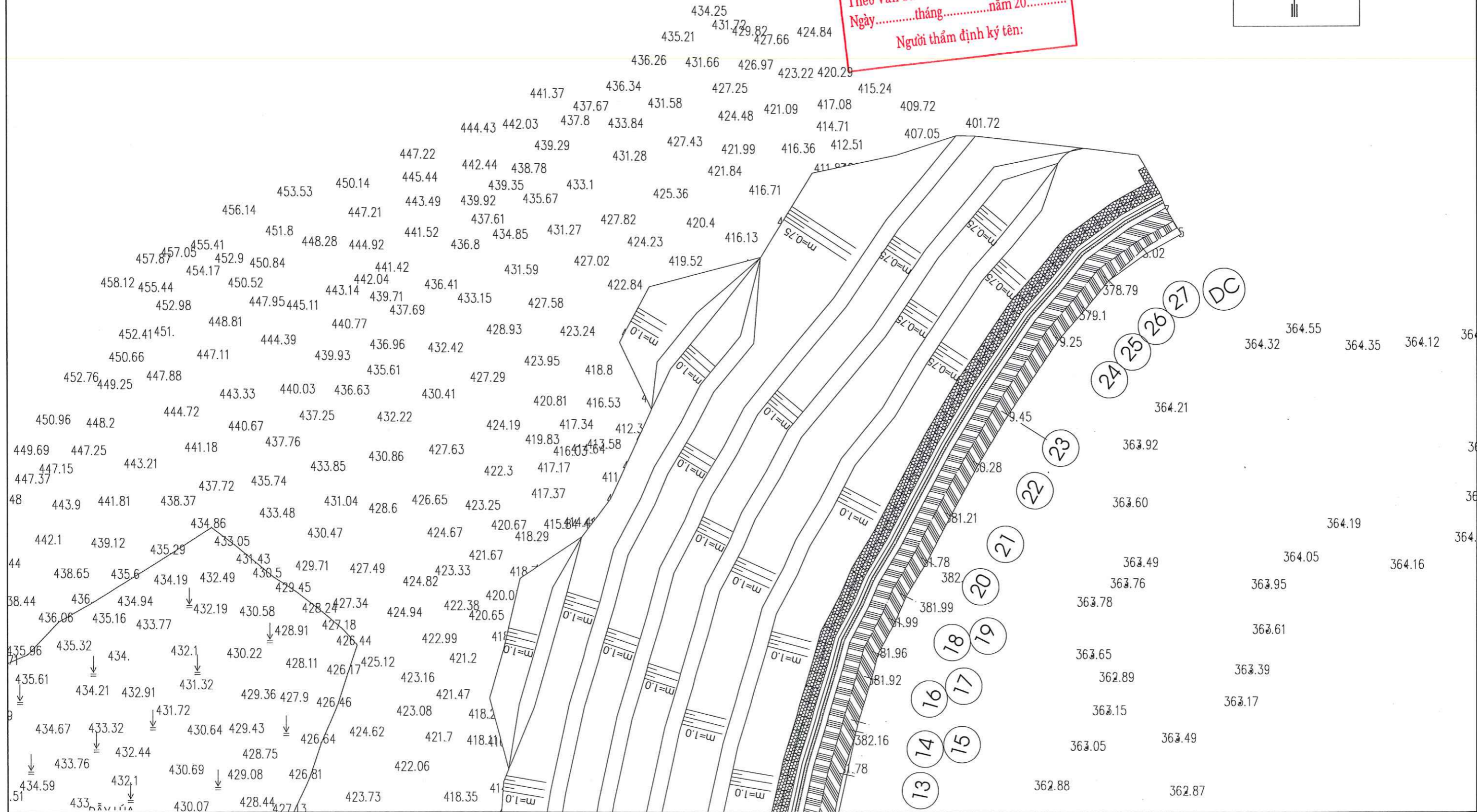
CHỦ ĐẦU TƯ: UBND XÃ NẬM CĂN CÔNG TY CỔ PHẦN TƯ VẤN XÂY DỰNG ANH HOÀNG PHÁT	<b>CÔNG TRÌNH: SỬA CHỮA KHẮC PHỤC BẢO LỘT TUYẾN ĐƯỜNG</b> <b>PHÀ KHỐM ĐI BÀN PIỀNG HỒM, XÃ NẬM CĂN</b> <b>GIAI ĐOẠN: LẬP BÁO CÁO KINH TẾ KỸ THUẬT</b>	CHỦ NHIỆM DA PHAN VĂN NHẬT	THỰC HIỆN PHAN VĂN NHẬT	KIỂM TRA TRƯƠNG HOÀNG TƯỜNG	NGHỆ AN, NGÀY ... THÁNG ... NĂM 2026 GIÁM ĐỐC CÔNG TY ANH HOÀNG PHÁT P. TRƯỞNG VINH	K.S. BẠCH HUNG TOÀN	<b>BÌNH ĐỒ TUYẾN ĐƯỜNG</b> TỶ LỆ BẢN VẼ: 1/500 BẢN VẼ SỐ: 01/01 LẦN XUẤT BẢN: 01 LẦN CHỈNH SỬA: 01 MSDA: DPK-NC-2026
--	---	-------------------------------	----------------------------	--------------------------------	--	---------------------	---

BÌNH ĐỒ TUYẾN ĐƯỜNG TỪ K0+00 ĐẾN K0+198.00

TỶ LỆ: 1/200



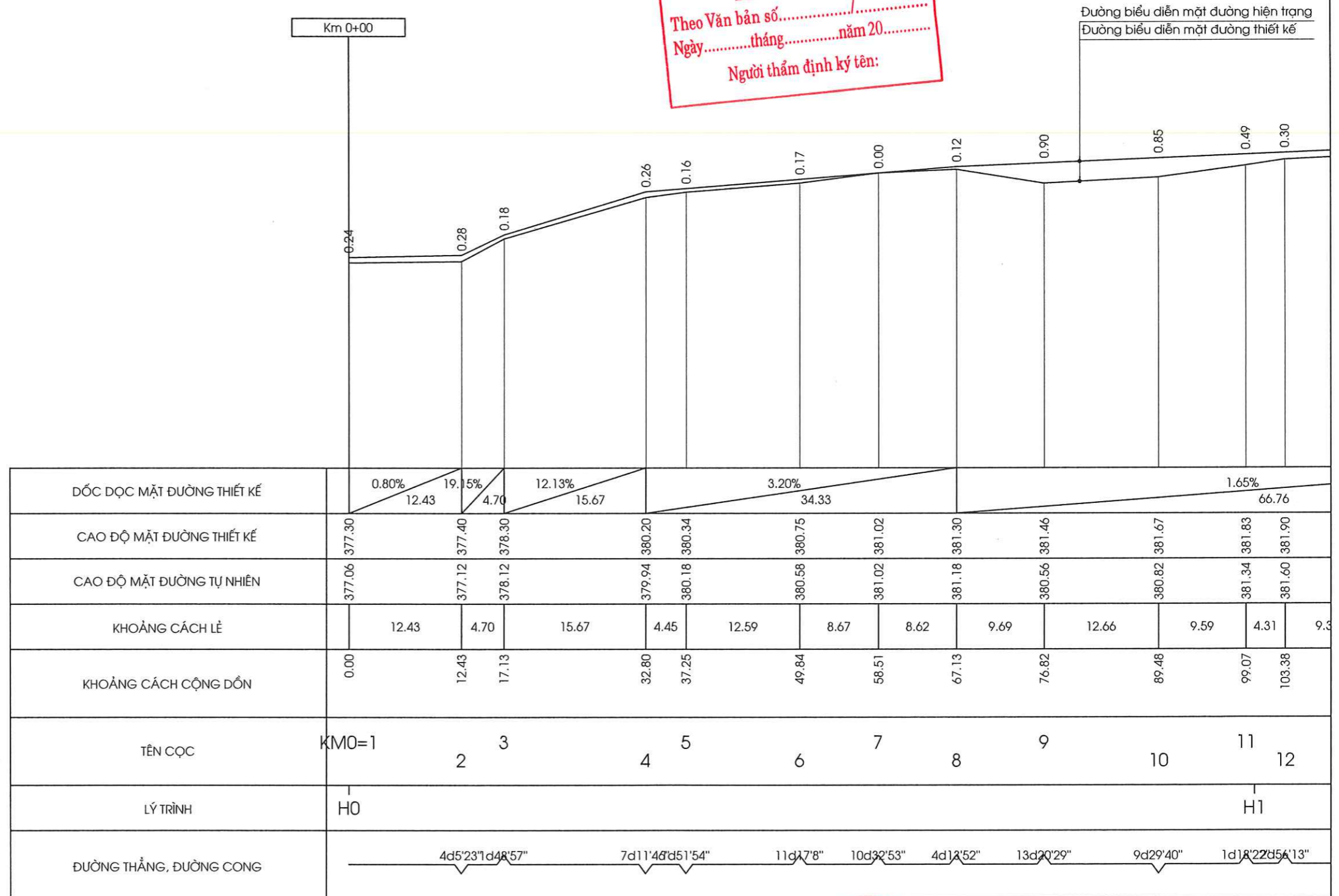
ỦY BAN NHÂN DÂN XÃ NẬM CĂN  
PHÒNG KINH TẾ  
**THẨM ĐỊNH**  
Theo Văn bản số...../.....  
Ngày.....tháng.....năm 20.....  
Người thẩm định ký tên:



TRẮC DỌC TUYẾN ĐƯỜNG SỐ ĐOẠN TỪ K0+00 ĐẾN K0+198.0

TỶ LỆ: ĐÚNG: 1/200; NGANG: 1/500

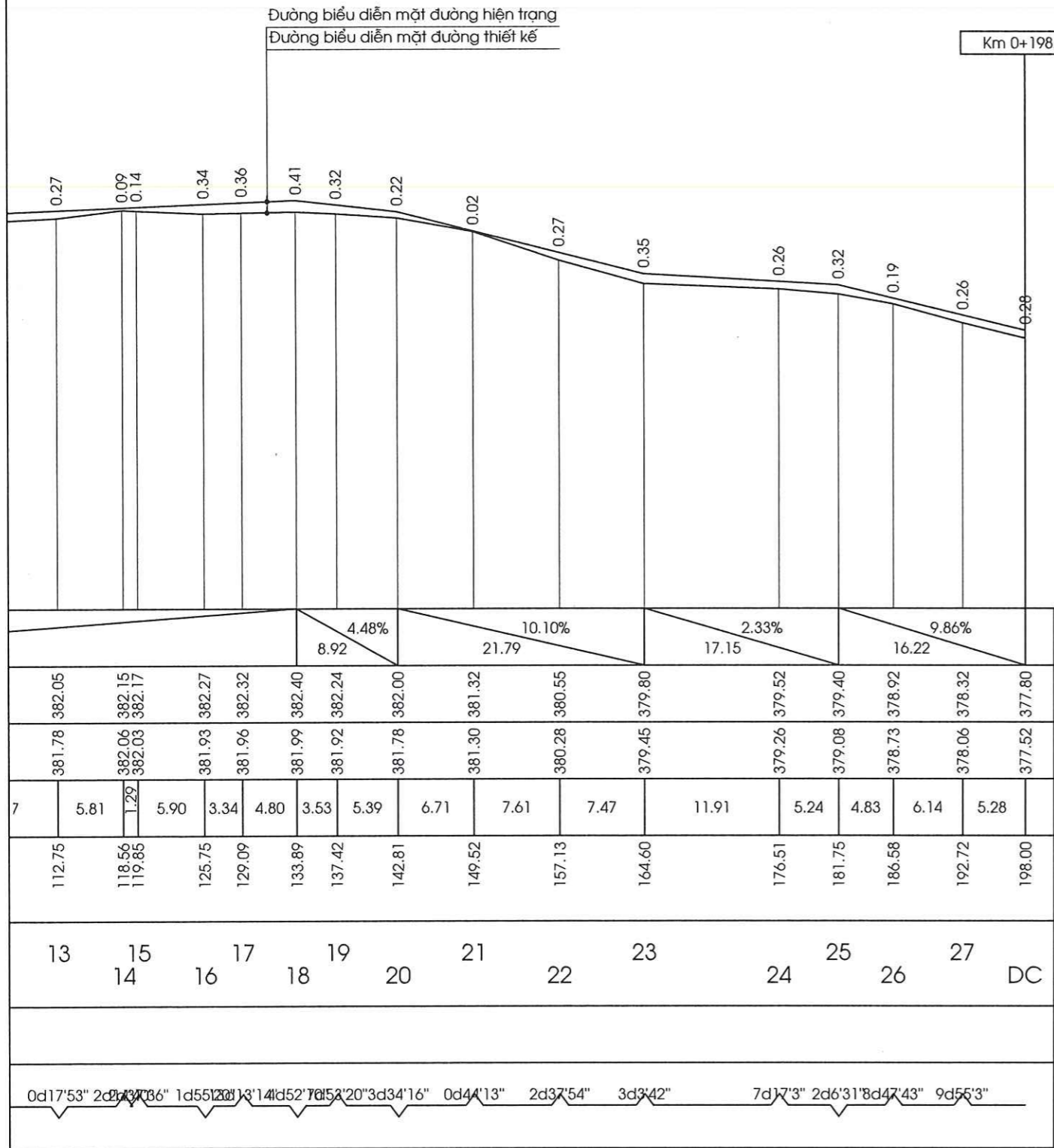
**ỦY BAN NHÂN DÂN XÃ NẬM CĂN**  
**PHÒNG KINH TẾ**  
**THẨM ĐỊNH**  
Theo Văn bản số.....  
Ngày.....tháng.....năm 20.....  
Người thẩm định ký tên:



CHỦ ĐẦU TƯ: UBND XÃ NẬM CĂN CÔNG TY CỔ PHẦN TƯ VẤN XÂY DỰNG ANH HOÀNG PHÁT	CÔNG TRÌNH: SỬA CHỮA KHẮC PHỤC BẢO LỘT TUYẾN ĐƯỜNG PHÀ KHỐM ĐI BÀN PIỀNG HÒM, XÃ NẬM CĂN GIAI ĐOẠN: LẬP BÁO CÁO KINH TẾ KỸ THUẬT	CHỦ NHIỆM DA	PHAN VĂN NHẬT	  NGHỆ AN, NGÀY ... THÁNG ... NĂM 2026 GIÁM ĐỐC CÔNG TY ANH HOÀNG PHÁT K.S. BẠCH HUNG TOÀN	TRẮC DỌC TUYẾN ĐƯỜNG	
		THỰC HIỆN	PHAN VĂN NHẬT		TỶ LỆ BẢN VẼ: D: 1/200; N: 1/500	BẢN VẼ SỐ: 01/02
		KIỂM TRA	TRƯƠNG HOÀNG TƯỜNG		LẦN XUẤT BẢN: 01 LẦN CHỈNH SỬA: 01	MSDA: DPK-NC-2026

# TRẮC DỌC TUYẾN ĐƯỜNG SỐ ĐOẠN TỪ K0+00 ĐẾN K0+198.0

TỶ LỆ: ĐÚNG: 1/200; NGANG: 1/500



**ỦY BAN NHÂN DÂN XÃ NẬM CĂN**  
**PHÒNG KINH TẾ**  
**THẨM ĐỊNH**  
 Theo Văn bản số...../.....  
 Ngày.....tháng.....năm 20.....  
 Người thẩm định ký tên:



CHỦ ĐẦU TƯ: UBND XÃ NẬM CĂN CÔNG TY CỔ PHẦN TƯ VẤN XÂY DỰNG ANH HOÀNG PHÁT	<b>CÔNG TRÌNH: SỬA CHỮA KHẮC PHỤC BẢO LỘT TUYẾN ĐƯỜNG</b> <b>PHÀ KHỐM ĐI BÀN PIỀNG HÒM, XÃ NẬM CĂN</b> <b>GIAI ĐOẠN: LẬP BÁO CÁO KINH TẾ KỸ THUẬT</b>	CHỦ NHIỆM DA PHAN VĂN NHẬT	NGHỆ AN, NGÀY ... THÁNG ... NĂM 2026 GIÁM ĐỐC CÔNG TY ANH HOÀNG PHÁT KS. BẠCH HUNG TOÀN	TRẮC DỌC TUYẾN ĐƯỜNG	
		THỰC HIỆN PHAN VĂN NHẬT		TỶ LỆ BẢN VẼ: Đ: 1/200; N: 1/500	BẢN VẼ SỐ: 02/02
		KIỂM TRA TRƯƠNG HOÀNG TƯỜNG		LẦN XUẤT BẢN: 01 LẦN CHỈNH SỬA: 01	MSDA: DPK-NC-2026

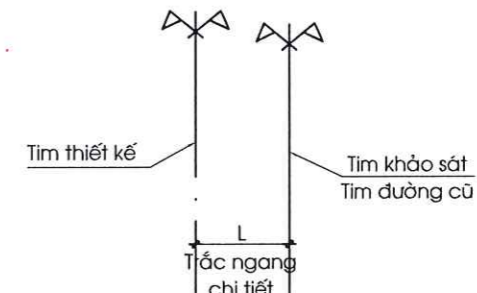
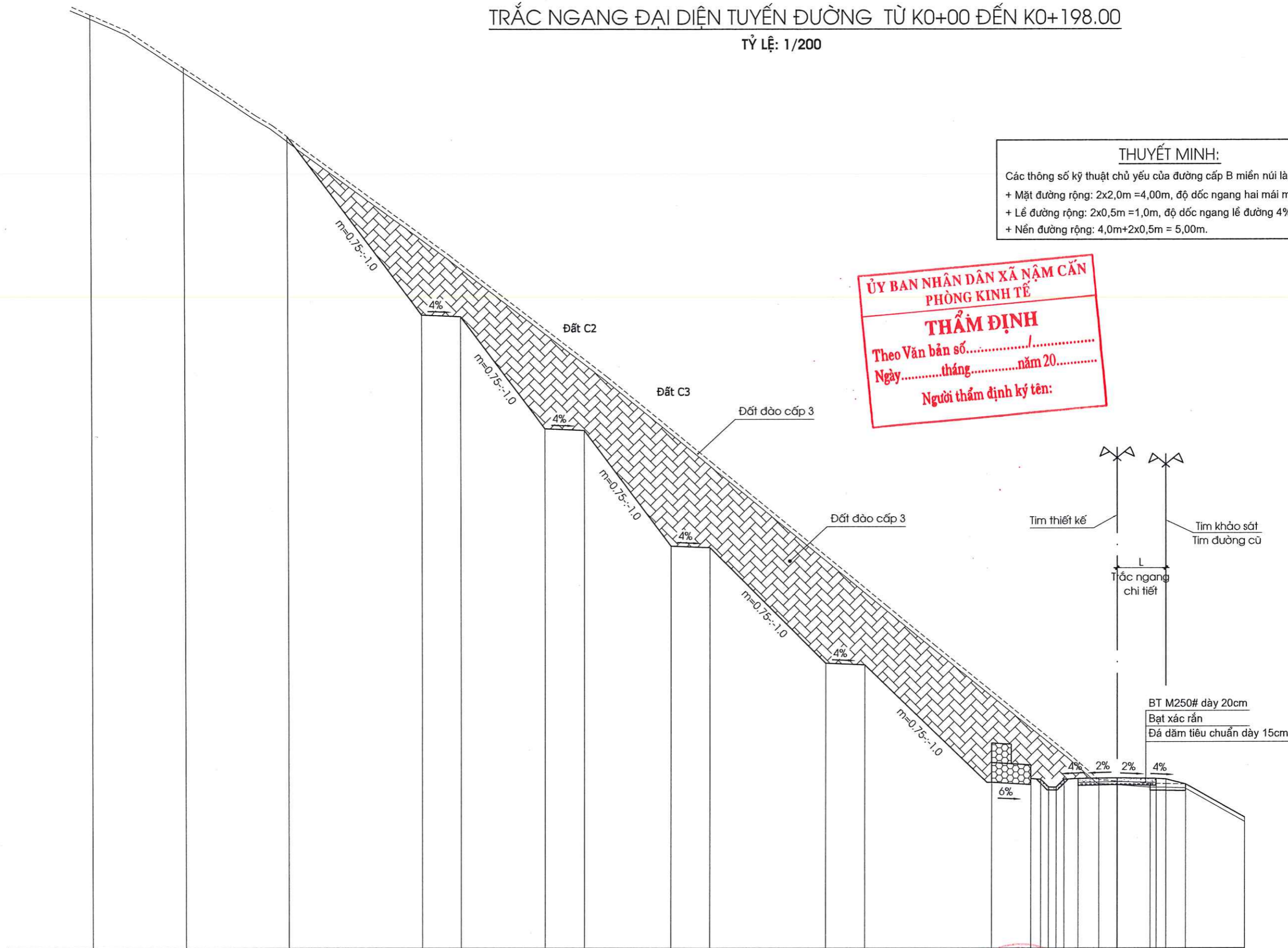
TRẮC NGANG ĐẠI DIỆN TUYẾN ĐƯỜNG TỪ K0+00 ĐẾN K0+198.00

TỶ LỆ: 1/200

THUYẾT MINH:

Các thông số kỹ thuật chủ yếu của đường cấp B miền núi là:  
 + Mặt đường rộng:  $2 \times 2,0\text{m} = 4,00\text{m}$ , độ dốc ngang hai mái mặt đường 2%  
 + Lề đường rộng:  $2 \times 0,5\text{m} = 1,0\text{m}$ , độ dốc ngang lề đường 4%  
 + Nền đường rộng:  $4,0\text{m} + 2 \times 0,5\text{m} = 5,00\text{m}$ .

**ỦY BAN NHÂN DÂN XÃ NẬM CĂN**  
**PHÒNG KINH TẾ**  
**THẨM ĐỊNH**  
 Theo Văn bản số...../.....  
 Ngày.....tháng.....năm 20.....  
 Người thẩm định ký tên:



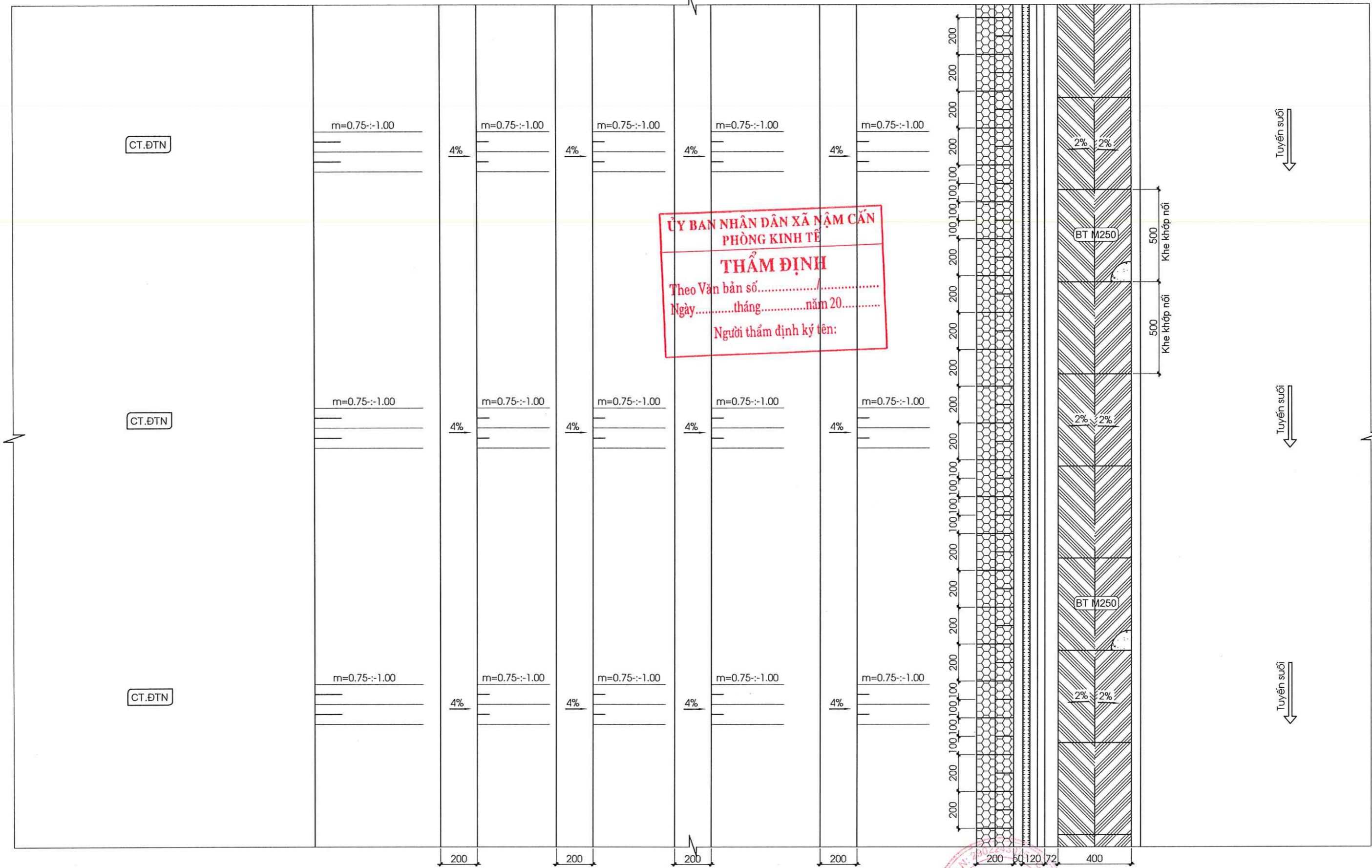
BT M250# dày 20cm  
 Bạt xác rắn  
 Đá dăm tiêu chuẩn dày 15cm

GHI CHÚ: + Kích thước bản vẽ ghi bằng "cm".

CHỦ ĐẦU TƯ: UBND XÃ NẬM CĂN CÔNG TY CỔ PHẦN TƯ VẤN XÂY DỰNG ANH HOÀNG PHÁT	CÔNG TRÌNH: SỬA CHỮA KHẮC PHỤC BẢO LỘ TUYẾN ĐƯỜNG PHÀ KHỐM BI BẢN PIENG HÒM, XÃ NẬM CĂN GIAI ĐOẠN: LẬP BÁO CÁO KINH TẾ KỸ THUẬT	CHỦ NHIỆM DA	PHAN VĂN NHẬT		NGHỆ AN, NGÀY ... THÁNG ... NĂM 2026 GIÁM ĐỐC CÔNG TY 	TRẮC DỌC ĐẠI DIỆN TUYẾN ĐƯỜNG	
		THỰC HIỆN	PHAN VĂN NHẬT			TỶ LỆ BẢN VẼ: 1/200	BẢN VẼ SỐ: 01/03
		KIỂM TRA	TRƯƠNG HOÀNG TƯỜNG		KS. BẠCH HUNG TOÀN	LẦN XUẤT BẢN: 01 LẦN CHỈNH SỬA: 01	MSDA: DPK-NC-2026

MẶT BẰNG ĐẠI DIỆN TUYẾN ĐƯỜNG TỪ K0+00 ĐẾN K0+198.00

TỶ LỆ: 1/200

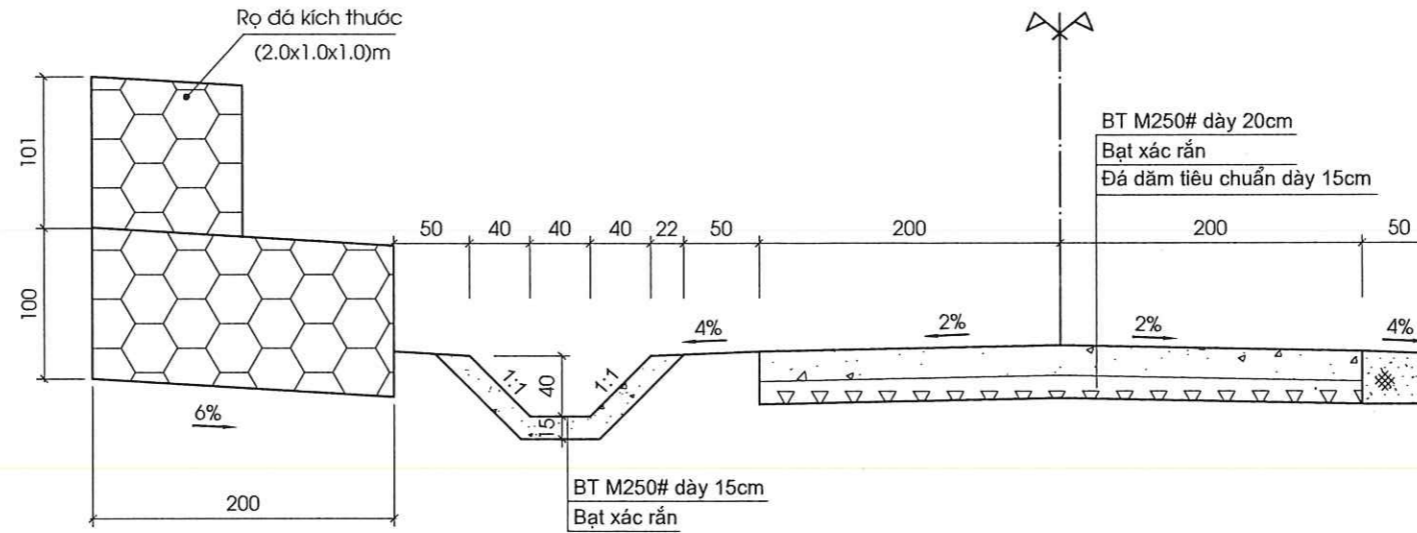


ỦY BAN NHÂN DÂN XÃ NẬM CĂN  
PHÒNG KINH TẾ  
**THẨM ĐỊNH**  
Theo Văn bản số.....  
Ngày.....tháng.....năm 20.....  
Người thẩm định ký tên:

CHỦ ĐẦU TƯ: UBND XÃ NẬM CĂN CÔNG TY CỔ PHẦN TƯ VẤN XÂY DỰNG ANH HOÀNG PHÁT	<b>CÔNG TRÌNH: SỬA CHỮA KHẮC PHỤC BẢO LỘ TUYẾN ĐƯỜNG</b> <b>PHÀ KHỐM ĐI BÀN PIỀNG HỒM, XÃ NẬM CĂN</b> <b>GIAI ĐOẠN: LẬP BÁO CÁO KINH TẾ KỸ THUẬT</b>	CHỦ NHIỆM DA: PHAN VĂN NHẬT	NGHỆ AN, NGÀY ... THÁNG ... NĂM 2026 CÔNG TY TƯ VẤN KIỂM TRA ANH HOÀNG PHÁT K.S. BẠCH HUNG TOÀN	<b>MẶT BẰNG ĐẠI DIỆN TUYẾN ĐƯỜNG</b>	
		THỰC HIỆN: PHAN VĂN NHẬT		TỶ LỆ BẢN VẼ: 1/200	BẢN VẼ SỐ: 02/03
		KIỂM TRA: TRƯƠNG HOÀNG TƯỜNG		LẦN XUẤT BẢN: 01 LẦN CHỈNH SỬA: 01	MSDA: DPK-NC-2026

# CHI TIẾT MẶT ĐƯỜNG

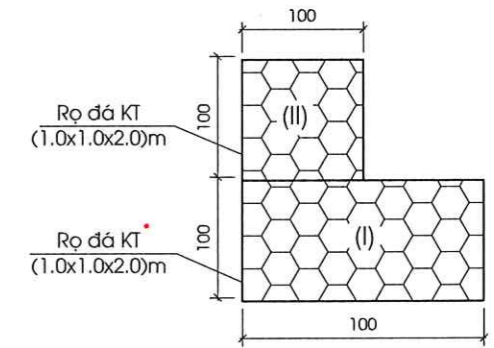
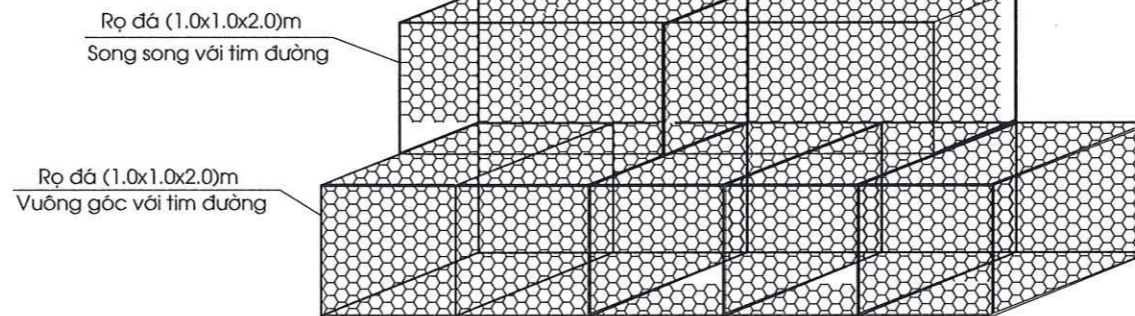
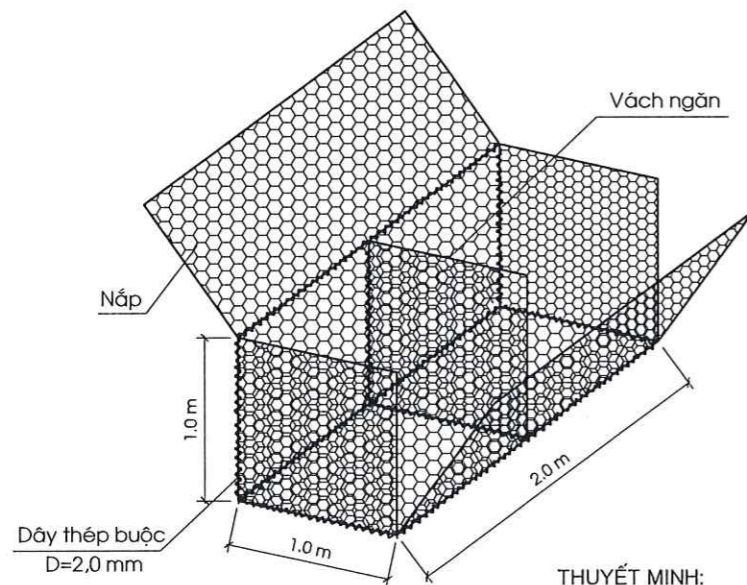
TỶ LỆ: 1/100



**ỦY BAN NHÂN DÂN XÃ NẬM CĂN**  
**PHÒNG KINH TẾ**  
**THẨM ĐỊNH**  
 Theo Văn bản số...../.....  
 Ngày.....tháng.....năm 20.....  
 Người thẩm định ký tên:

## CẤU TẠO CHI TIẾT RỌ ĐÁ 2X1X1 M

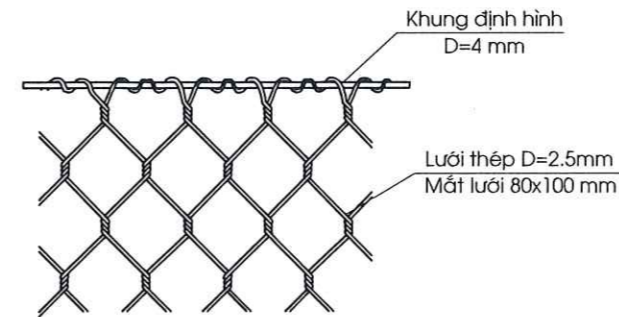
## CHI TIẾT BỐ TRÍ RỌ ĐÁ: H=2M



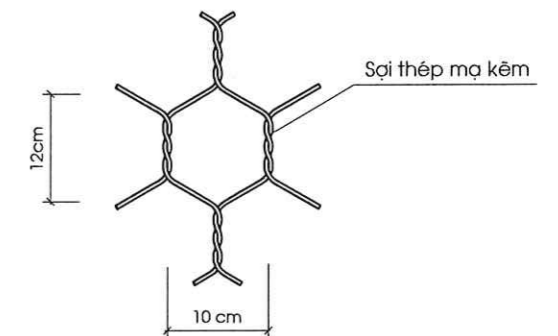
### THUYẾT MINH:

- Rọ thép phải được mạ kẽm, lưới thép được đan xoắn kép 2 vòng bằng dây thép mạ kẽm D = 2.5 mm, dây viền D=4mm.
- Các đầu dây lưới thép được quấn chặt vào khung thép định hình ít nhất 3 vòng.
- Dây buộc liên kết các tấm lưới thép (vách ngăn, mặt bên, nắp, đáy) bằng thép mạ kẽm D = 2.0 mm.
- Dây thép (dùng để đan lưới, làm khung định hình và làm dây buộc) phải đảm bảo được độ bền cơ học, các mối bện không bị tuột. Cường độ chịu kéo của dây thép được kiểm tra theo tiêu chuẩn BS1052 : 1980.
- Các mối nối thẳng đứng trong công trình đã hoàn thành phải lệch nhau khoảng 0.5m. Hàng trên được lùi vào so với hàng dưới 0.5m.
- Thay vì buộc liên kết các rọ với nhau, có thể dùng các vòng uốn cong mạ kẽm 2 cỡ (6,668mm) để liên kết các rọ giáp nhau và giữ các nắp rọ. Khoảng cách giữa các vòng không được vượt quá 150mm.
- Thi công và nghiệm thu rọ đá theo tiêu chuẩn TCVN10335 - 2014

## LIÊN KẾT LƯỚI THÉP VỚI KHUNG ĐỊNH HÌNH



## CHI TIẾT MẶT LƯỚI B40



GHI CHÚ: + Kích thước bản vẽ ghi bằng "cm".

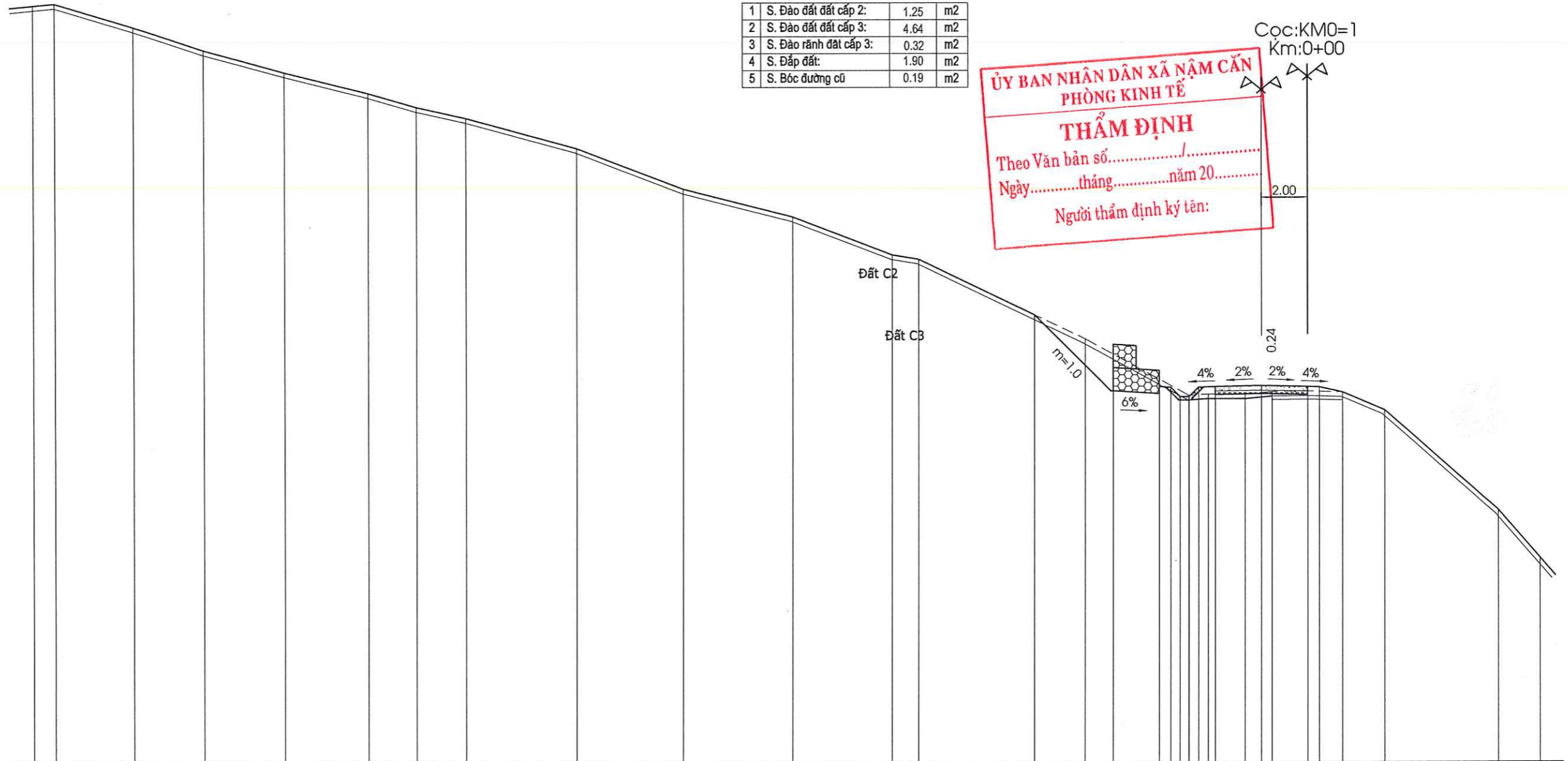
CHỦ ĐẦU TƯ: UBND XÃ NẬM CĂN	CÔNG TRÌNH: SỬA CHỮA KHẮC PHỤC BẢO LỘ TUYẾN ĐƯỜNG PHÀ KHỐM BI BẢN PIỀNG HÒM, XÃ NẬM CĂN GIAI ĐOẠN: LẬP BÁO CÁO KINH TẾ KỸ THUẬT	CHỦ NHIỆM DA	PHAN VĂN NHẬT	NGHỆ AN, NGÀY ... THÁNG ... NĂM 2026	GIÁM ĐỐC CÔNG TY ANH HOÀNG PHÁT	CHI TIẾT MẶT ĐƯỜNG VÀ RỌ ĐÁ	
CÔNG TY CỔ PHẦN TƯ VẤN XÂY DỰNG ANH HOÀNG PHÁT		THỰC HIỆN	PHAN VĂN NHẬT			TỶ LỆ BẢN VẼ: 1/100	BẢN VẼ SỐ: 03/03
		KIỂM TRA	TRƯƠNG HOÀNG TƯỜNG	KS. BẠCH HUNG TOÀN	LẦN XUẤT BẢN: 01	LẦN CHÍNH SỬA: 01	MSDA: DPK-NC-2026

CHIẾT TÍNH KHỐI LƯỢNG

1	S. Đào đất cấp 2:	1.25	m2
2	S. Đào đất cấp 3:	4.64	m2
3	S. Đào rãnh đất cấp 3:	0.32	m2
4	S. Đắp đất:	1.90	m2
5	S. Bóc đường cũ	0.19	m2

**ỦY BAN NHÂN DÂN XÃ NẬM CẮN**  
**PHÒNG KINH TẾ**  
**THẨM ĐỊNH**  
 Theo Văn bản số...../.....  
 Ngày.....tháng.....năm 20.....  
 Người thẩm định ký tên:

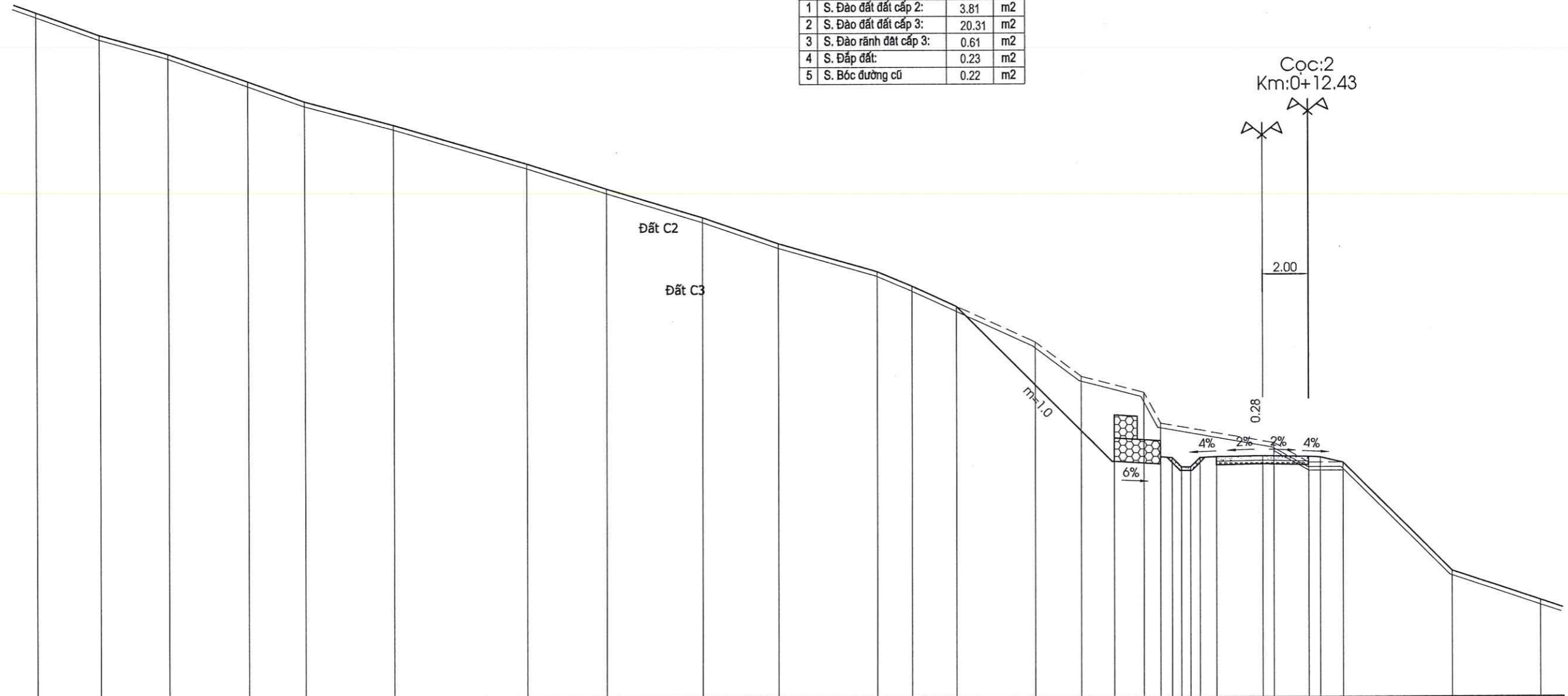
Cọc: KM0=1  
 Km: 0+00



CAO ĐỘ THIẾT KẾ	380.32																			378.04	377.92	376.79	376.76	377.18	377.21	377.25	377.21	377.19	376.97				
KHOẢNG CÁCH LỀ THIẾT KẾ																				3.38	2.0	0.50	0.40	0.40	0.72	2.0	2.0	0.50	1.00				
CAO ĐỘ THIÊN NHIÊN	393.69	393.78	392.75	391.75	390.80	389.90	389.30	388.82	387.53	385.78	384.59	382.95	382.76	379.32	378.88	376.94	376.93	377.04	377.06	377.02	364.54	360.23	358.16										
KHOẢNG CÁCH MIA	0.93	3.40	3.04	3.49	3.61	2.08	2.13	4.76	4.61	4.71	4.30	1.15	7.16	4.49	0.84	1.59	1.17	1.54	1.50	1.81	4.89	1.80											

CHIẾT TÍNH KHỐI LƯỢNG

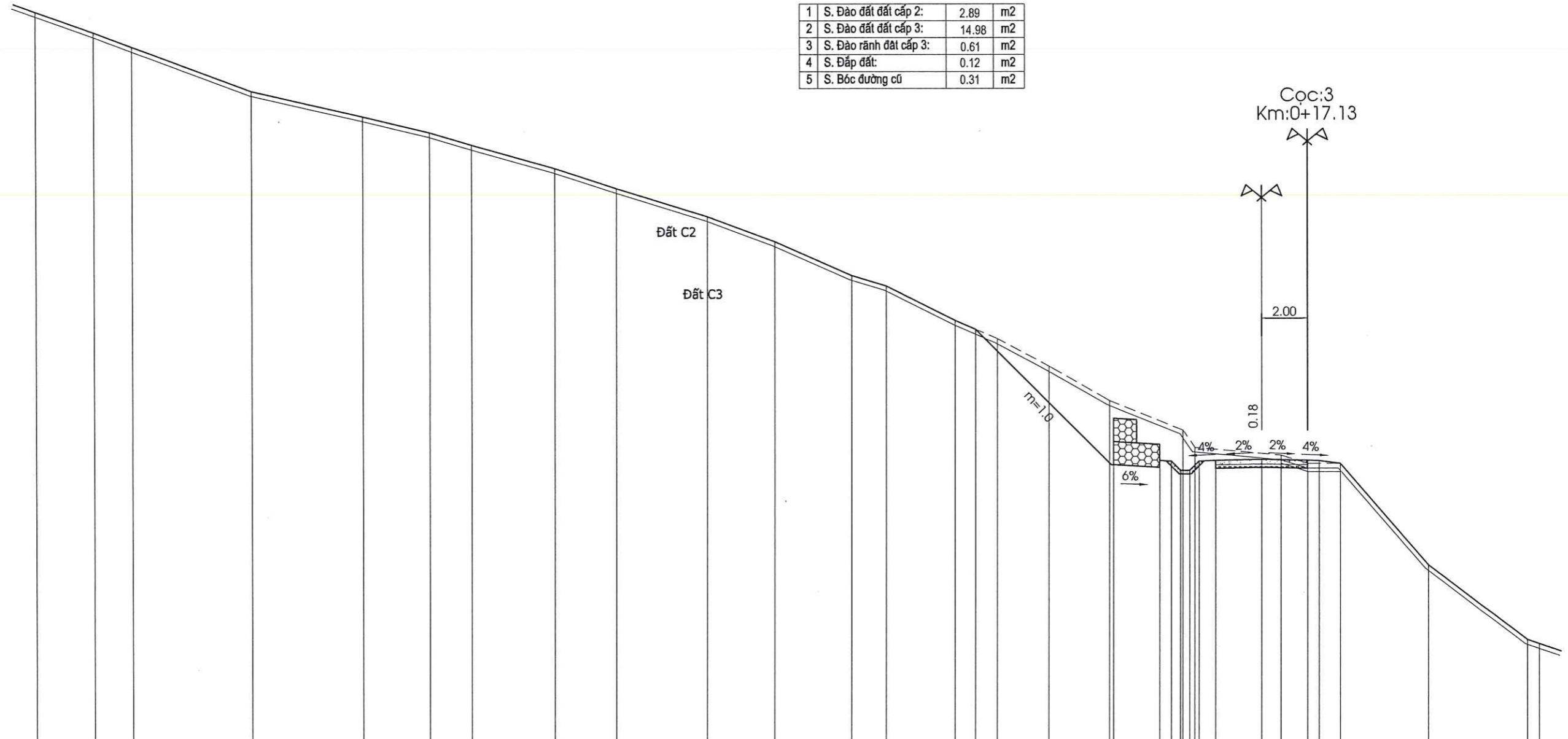
1	S. Đào đất cấp 2:	3.81	m2
2	S. Đào đất cấp 3:	20.31	m2
3	S. Đào rãnh đất cấp 3:	0.61	m2
4	S. Đắp đất:	0.23	m2
5	S. Bóc đường cũ	0.22	m2



CAO ĐỘ THIẾT KẾ	383.89																			377.18	377.04	376.91	377.31	377.36	377.40	377.36	377.32	377.09
KHOẢNG CÁCH LỀ THIẾT KẾ	6.81													2.0	0.50	0.41	0.41	0.72	2.0	2.0	0.50	0.98						
CAO ĐỘ THIÊN NHIÊN	396.67	395.68	394.85	393.65	392.78	391.76	390.08	388.99	387.75	386.62	385.40	384.77	382.34	380.85	380.15	378.82	377.96	377.12	377.11	372.43	371.15							
KHOẢNG CÁCH MIA	2.75	2.95	3.47	2.45	3.84	5.75	3.45	4.13	3.28	4.27	1.50	5.33	1.98	2.72	0.71	4.90	1.52	1.48	4.71	3.81								

CHIẾT TÍNH KHỐI LƯỢNG

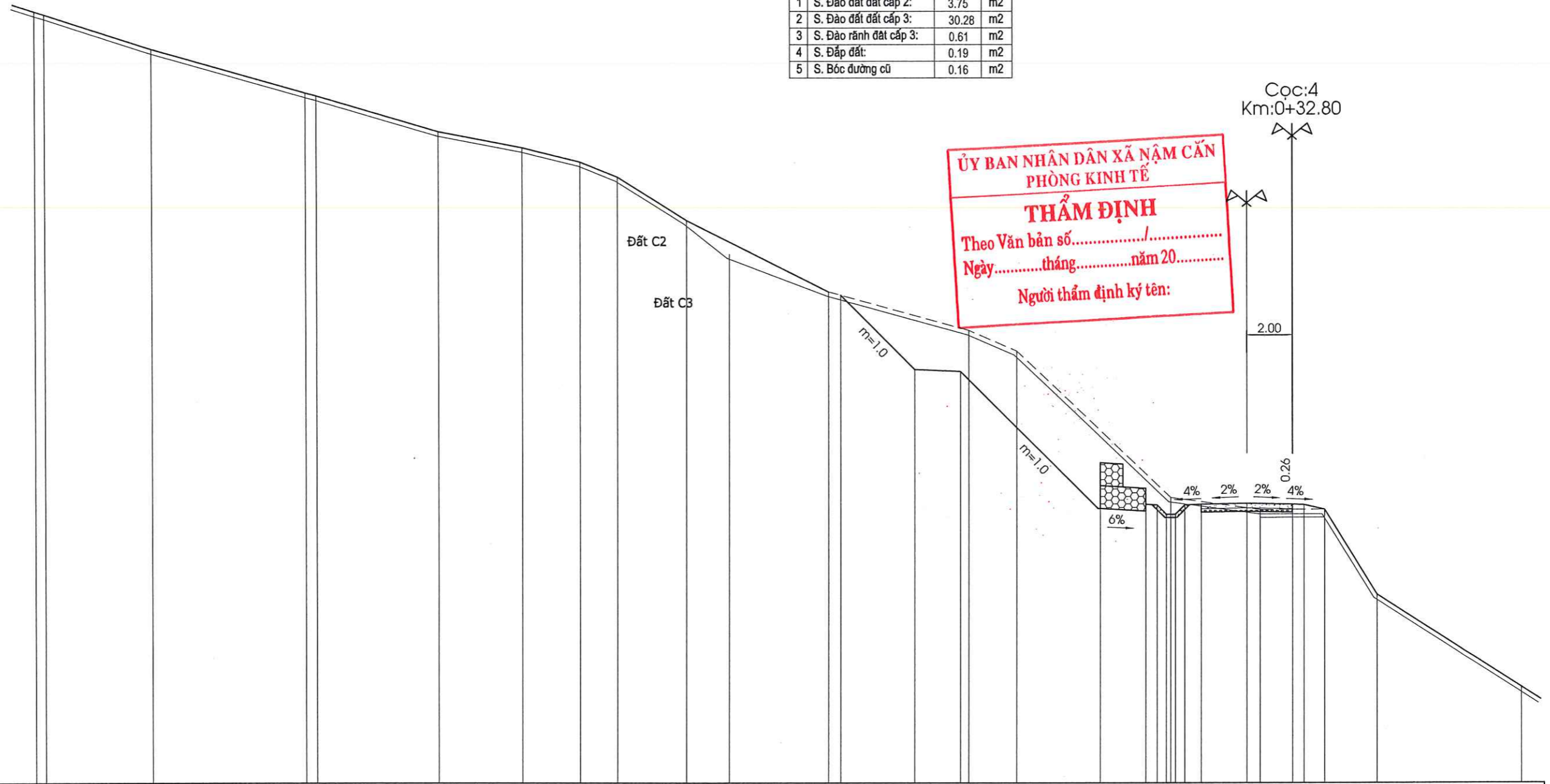
1	S. Đào đất cấp 2:	2.89	m2
2	S. Đào đất cấp 3:	14.98	m2
3	S. Đào rãnh đất cấp 3:	0.61	m2
4	S. Đắp đất:	0.12	m2
5	S. Bóc đường cũ	0.31	m2



CAO ĐỘ THIẾT KẾ	383.94																				378.08	378.84	378.24	378.26	378.30	378.26	378.24	378.12				
KHOẢNG CÁCH LỀ THIẾT KẾ	5.96																2.0	0.50	0.40	0.40	0.72	2.0	2.0	0.50	0.90							
CAO ĐỘ THIÊN NHIÊN	397.66	396.76	396.13	394.21		393.11	392.41	391.88	390.87	390.01	388.81	387.72	386.26	385.81	384.32	383.53	382.34	380.85	379.57	378.82	378.48	378.12	378.12	373.73	370.49	370.31						
KHOẢNG CÁCH MIA	2.51	1.66	5.17	4.80	2.89	1.81	3.59	2.67	3.92	2.92	3.31	1.49	3.00	1.83	2.23	2.60	3.18	0.52	3.74	1.16	1.40	3.80	4.28	0.52								

CHIẾT TÍNH KHỐI LƯỢNG

1	S. Đào đất cấp 2:	3.75	m2
2	S. Đào đất cấp 3:	30.28	m2
3	S. Đào rãnh đất cấp 3:	0.61	m2
4	S. Đắp đất:	0.19	m2
5	S. Bóc đường cũ	0.16	m2

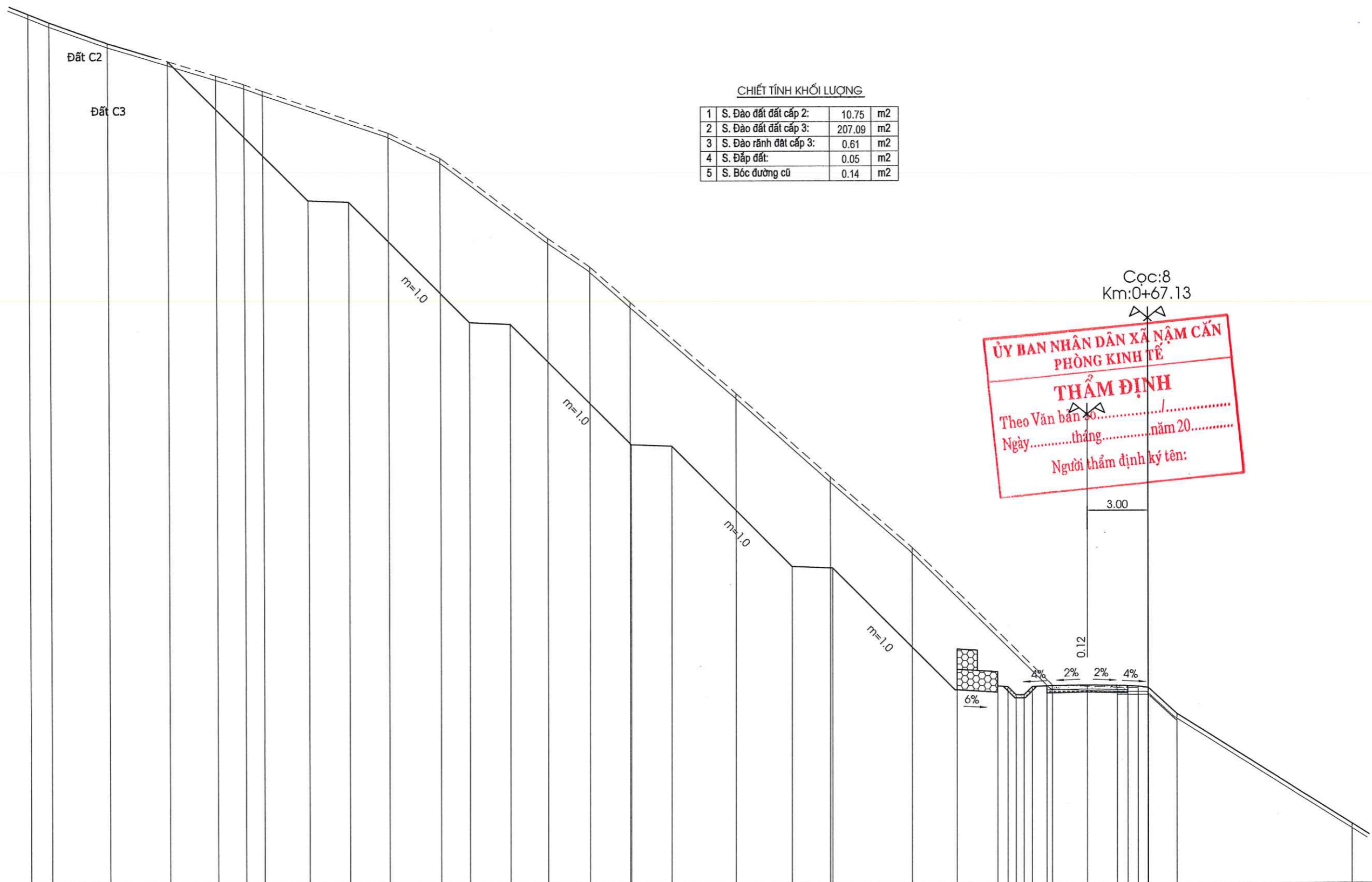


CAO ĐỘ THIẾT KẾ												389.31	386.06	385.98		379.98	379.94	380.14	380.16	380.20	380.16	380.14	379.94			
KHOẢNG CÁCH LỀ THIẾT KẾ													3.25	2.00		6.10	2.0	0.50	0.40	0.40	0.72	2.0	2.0	0.50	0.90	
CAO ĐỘ THIÊN NHIÊN	401.72	401.59	400.07	398.16	398.03	396.46	395.76	395.13	394.48	392.58	391.11	389.46			387.77	386.87		380.46			379.93	379.94	379.94	376.22	372.18	
KHOẢNG CÁCH MIA	0.22	4.68	6.75	0.47	5.33	3.66	2.54	1.63	3.02	1.86	4.33	6.15	2.09	6.74	3.91	1.42	1.40	2.29	6.31							









CHIẾT TÍNH KHỐI LƯỢNG

1	S. Đào đất cấp 2:	10.75	m2
2	S. Đào đất cấp 3:	207.09	m2
3	S. Đào rãnh đất cấp 3:	0.61	m2
4	S. Đắp đất:	0.05	m2
5	S. Bóc đường cũ	0.14	m2

Cọc: 8  
Km: 0+67.13

**ỦY BAN NHÂN DÂN XÃ NẠM CẤN**  
**PHÒNG KINH TẾ**

**THẨM ĐỊNH**

Theo Văn bản số...../.....  
Ngày.....tháng.....năm 20.....

Người thẩm định ký tên:

CAO ĐỘ THIẾT KẾ	412.24																405.20	405.08	399.20		399.08	393.20		393.08	387.20		387.08	381.08	380.84	381.24	381.26	381.30	381.26	381.24	381.18				
KHOẢNG CÁCH LỀ THIẾT KẾ	6.87																2.00	5.92	2.00	5.92	2.00	5.92	2.00	6.10	2.0	0.50	0.74	0.74	0.72	2.0	2.0	0.50	0.50						
CAO ĐỘ THIÊN NHIÊN	414.37	413.96	412.93	411.31		410.88	410.55	408.47		407.23	403.29		401.89	400.15	395.66		391.55	388.07	381.30		381.18	381.18	379.89	374.48															
KHOẢNG CÁCH MIA	1.03	2.86	5.33	1.38	0.91	6.16		2.54	5.27		2.06	1.97	5.21		4.65	4.01	6.89		3.21	1.52	1.40	8.60																	

CÔNG TRÌNH: SỬA CHỮA KHẮC PHỤC BẢO LỘT TUYẾN ĐƯỜNG PHÀ KHỐM ĐI BẢN PIỀNG HÒM, XÃ NẠM CẤN  
ĐỊA ĐIỂM: XÃ NẠM CẤN, TỈNH NGHỆ AN

THIẾT KẾ BẢN VẼ THI CÔNG

**TRẮC NGANG CHI TIẾT TUYẾN ĐƯỜNG**  
**ĐOẠN TỪ K0+00 ĐẾN K0+198.0**

TỶ LỆ

ĐỨNG: 1/200  
NGANG: 1/200

MSDA: ĐPK-NC-2026

TỜ SỐ: 08 / 29

CHIẾT TÍNH KHỐI LƯỢNG

1	S. Đào đất cấp 2:	9.95	m <sup>2</sup>
2	S. Đào đất cấp 3:	155.15	m <sup>2</sup>
3	S. Đào rãnh đất cấp 3:	0.61	m <sup>2</sup>
4	S. Đắp đất:	2.93	m <sup>2</sup>
5	S. Bóc đường cũ	0.00	m <sup>2</sup>

Đất C2

Đất C3

m=0.75

m=0.75

m=0.75

m=1.0

m=1.0

Cọc:9  
Km:0+76.82

2.50

6%

4%

0.90

2%

2%

4%

CAO ĐỘ THIẾT KẾ					413.10		405.36	405.24		399.36	399.24		393.36	393.24		387.36	387.24		381.24	381.00	381.40	381.42	381.46	381.42	381.40	380.55		
KHOẢNG CÁCH LỀ THIẾT KẾ					5.47		2.00	4.44		2.00	4.44		2.00	5.92	2.00	6.10	2.00		2.0	0.50	0.40	0.40	0.72	2.0	2.0	0.50	1.40	
CAO ĐỘ THIÊN NHIÊN	418.10	416.51	415.56	414.68	412.07	410.47	408.81		405.75	404.45	402.75		399.22	395.86	392.52	390.67	388.93		385.83	384.73			380.91	380.56	380.56	380.55	378.19	373.94
KHOẢNG CÁCH MIA		3.69	2.71	1.87	4.35	2.98	2.23	4.74	1.88	2.20	4.42		3.97	3.76	2.08	1.87	3.42		1.26	3.79			2.68	1.10	1.40	1.63	6.97	

CÔNG TRÌNH: SỬA CHỮA KHẮC PHỤC BÃO LỤT TUYẾN ĐƯỜNG PHÀ KHỐM ĐI BẢN PIẾNG HÒM, XÃ NẬM CẮN  
ĐỊA ĐIỂM: XÃ NẬM CẮN, TỈNH NGHỆ AN

THIẾT KẾ BẢN VẼ THI CÔNG

TRẮC NGANG CHI TIẾT TUYẾN ĐƯỜNG  
ĐOẠN TỪ K0+00 ĐẾN K0+198.0

TỶ LỆ

ĐỨNG: 1/200  
NGANG: 1/200

MSDA: ĐPK-NC-2026

TỜ SỐ: 09 / 29

Đất C2

Đất C3

CHIẾT TÍNH KHỐI LƯỢNG

1	S. Đào đất cấp 2:	10.63	m2
2	S. Đào đất cấp 3:	122.69	m2
3	S. Đào rãnh đất cấp 3:	0.61	m2
4	S. Đắp đất:	2.89	m2
5	S. Bóc đường cũ	0.00	m2

Cọc: 10  
Km: 0+89.48

CAO ĐỘ THIẾT KẾ			415.33	411.57	411.45		405.57	405.45		399.57	399.45		393.57	393.45		387.57	387.45		381.45	381.21	381.61	381.63	381.67	381.63	381.61	380.80	
KHOẢNG CÁCH LỀ THIẾT KẾ			2.53	2.00	4.44	2.00	4.44	2.00	4.44	2.00	5.92	2.00	6.10	2.0	0.50	0.40	0.40	0.72	2.0	2.0	0.50	1.47					
CAO ĐỘ THIÊN NHIÊN	418.79	417.37	416.21	412.47	410.84	408.11	407.08	402.90	401.58	399.49	396.42	394.50	391.98	389.51	386.60	385.53	381.39	380.82	380.82	380.80	376.86	373.28					
KHOẢNG CÁCH MIA	3.07	2.32	6.62	2.27	3.75	1.29	5.13	1.81	2.55	3.86	2.28	2.91	2.86	3.28	1.24	4.47	4.04	1.25	0.97	3.06	5.97						

Đất C2

Đất C3

m=0.75

m=0.75

m=0.75

m=1.0

m=1.0

CHIẾT TÍNH KHỐI LƯỢNG

1	S. Đào đất cấp 2:	10.02	m2
2	S. Đào đất cấp 3:	126.07	m2
3	S. Đào rãnh đất cấp 3:	0.61	m2
4	S. Đắp đất:	1.18	m2
5	S. Bóc đường cũ	0.00	m2

Cọc: 11  
Km: 0+99.07

**ỦY BAN NHÂN DÂN XÃ NẬM CĂN**  
**PHÒNG KINH TẾ**  
**THẨM ĐỊNH**  
 Theo Văn bản số...../.....  
 Ngày.....tháng.....năm 20.....  
 Người thẩm định ký tên: .....

CAO ĐỘ THIẾT KẾ				413.76		405.73	405.61		399.73	399.61		393.73	393.61		387.73	387.61		381.61	381.37	381.77	381.79	381.83	381.79	381.77	381.35		
KHOẢNG CÁCH LỀ THIẾT KẾ				5.71		2.00	4.44		2.00	4.44		2.00	5.92		2.00	6.10		2.0	0.50	0.40	0.40	0.72	2.0	2.0	0.50	1.40	
CAO ĐỘ THIÊN NHIÊN	419.75	419.23	416.81	415.40	412.95	409.98	407.63	404.66	402.15	398.45	396.41	394.75	391.83	387.32	386.35							381.52	381.36	381.34	381.35	379.16	373.88
KHOẢNG CÁCH MIA	1.14	4.58	2.17	4.17	4.15	2.87	4.06	3.30	4.44	2.44	1.99	3.60	5.64	1.20	5.43	2.58	1.24	1.40	0.73							7.87	

CÔNG TRÌNH: SỬA CHỮA KHẮC PHỤC BẢO LỤT TUYẾN ĐƯỜNG PHÀ KHỐM ĐI BẢN PIẾNG HÒM, XÃ NẬM CĂN  
 ĐỊA ĐIỂM: XÃ NẬM CĂN, TỈNH NGHỆ AN

THIẾT KẾ BẢN VẼ THI CÔNG

**TRẮC NGANG CHI TIẾT TUYẾN ĐƯỜNG**  
**ĐOẠN TỪ K0+00 ĐẾN K0+198.0**

TỶ LỆ

ĐỨNG: 1/200  
 NGANG: 1/200

MSDA: ĐPK-NC-2026

TỜ SỐ: 11 / 29



Đất C2

Đất C3

m=0.75

m=0.75

m=0.75

m=0.75

m=1.0

m=1.0

CHIẾT TÍNH KHỐI LƯỢNG

1	S. Đào đất cấp 2:	11.59	m2
2	S. Đào đất cấp 3:	144.12	m2
3	S. Đào rãnh đất cấp 3:	0.61	m2
4	S. Đắp đất:	0.21	m2
5	S. Bóc đường cũ	0.05	m2

Cọc:13  
Km:0+112.75

**ỦY BAN NHÂN DÂN XÃ NẬM CĂN**  
**PHÒNG KINH TẾ**  
**THẨM ĐỊNH**  
Theo Văn bản số.....  
Ngày.....tháng.....năm 20.....  
Người thẩm định ký tên:

CAO ĐỘ THIẾT KẾ			416.78		410.91	410.83		404.91	404.83		398.91	398.83		392.91	392.83		386.91	386.83		381.83	381.49	381.99	382.01	382.05	382.01	381.99	381.79		
KHOẢNG CÁCH LỀ THIẾT KẾ			3.99		2.00	4.44		2.00	4.44		2.00	4.44		2.00	5.92		2.00	6.10		2.0	0.50	0.40	0.40	0.72	2.0	2.0	0.50		
CAO ĐỘ THIÊN NHIÊN	421.56	421.39	419.60	418.27		414.36	413.43	411.78		408.53	407.38		403.24		397.63	394.99		389.78	388.60				382.99			381.78	381.78	381.79	374.52
KHOẢNG CÁCH MIA	0.40	2.67	2.06		5.76	1.54	2.17		4.31	1.44		5.08		6.89		3.23		6.11	1.44		6.86			4.05		0.90	0.89		9.11

CÔNG TRÌNH: SỬA CHỮA KHẮC PHỤC BÃO LỤT TUYẾN ĐƯỜNG PHÀ KHỐM ĐI BẢN PIẾNG HỒM, XÃ NẬM CĂN  
ĐỊA ĐIỂM: XÃ NẬM CĂN, TỈNH NGHỆ AN

THIẾT KẾ BẢN VẼ THI CÔNG

TRẮC NGANG CHI TIẾT TUYẾN ĐƯỜNG  
ĐOẠN TỪ K0+00 ĐẾN K0+198.0

TỶ LỆ

ĐỨNG: 1/200  
NGANG: 1/200

MSDA: ĐPK-NC-2026

TỜ SỐ: 13 / 29





Đất C2  
Đất C3

CHIẾT TÍNH KHỐI LƯỢNG

1	S. Đào đất cấp 2:	11.52	m2
2	S. Đào đất cấp 3:	139.30	m2
3	S. Đào rãnh đất cấp 3:	0.61	m2
4	S. Đắp đất:	0.27	m2
5	S. Bóc đường cũ	0.07	m2

CAO ĐỘ THIẾT KẾ		419.64		413.13	413.05	407.13	407.05	401.13	401.05	395.13	395.05	389.13	389.05	383.05	381.81	382.21	382.23	382.27	382.23	382.21	381.93	
KHOẢNG CÁCH LỀ THIẾT KẾ			4.44	2.00	4.44	2.00	4.44	2.00	4.44	2.00	5.92	2.00	6.10	2.0	0.50	0.40	0.40	0.72	2.0	2.0	0.50	0.90
CAO ĐỘ THIÊN NHIÊN	421.69 421.46	418.92	416.73	413.44 412.98	409.24	406.83 406.51	403.24	399.12	397.14	394.75	391.04	388.95	383.04	381.94	381.93	381.93	381.93	375.65				
KHOẢNG CÁCH MIA	0.51	5.04	3.14	4.81	0.62	4.55	2.89	0.27	4.28	5.19	2.35	2.85	4.27	2.43	6.37	3.68	1.60	1.40	8.60			

Cọc: 16  
Km: 0+125.75

Đất C2

Đất C3

CHIẾT TÍNH KHỐI LƯỢNG

1	S. Đào đất cấp 2:	10.95	m <sup>2</sup>
2	S. Đào đất cấp 3:	144.19	m <sup>2</sup>
3	S. Đào rãnh đất cấp 3:	0.61	m <sup>2</sup>
4	S. Đắp đất:	0.25	m <sup>2</sup>
5	S. Bóc đường cũ	0.03	m <sup>2</sup>

ỦY BAN NHÂN DÂN XÃ NẬM CĂN  
PHÒNG KINH TẾ  
**THẨM ĐỊNH**  
Theo Văn bản số.....  
Ngày.....tháng.....năm 20.....  
Người thẩm định ký tên:.....  
Góc: 17  
Km: 0+129.09

CAO ĐỘ THIẾT KẾ				415.95	412.18	412.10		406.18	406.10		400.18	400.10		394.18	394.10		388.18	388.10		382.10	381.86	382.26	382.28	382.32	382.28	382.26	381.94	
KHOẢNG CÁCH LỀ THIẾT KẾ				2.53	2.00	4.44		2.00	4.44		2.00	4.44		2.00	5.92		2.00	6.10		2.0	0.50	0.41	0.74	0.72	2.0	2.0	0.50	0.60
CAO ĐỘ THIÊN NHIÊN	421.59	421.56	418.71	417.73	416.22	414.91	413.26	412.26	411.50	410.87	409.44	408.56		403.20	401.62	399.26	397.07	394.05	391.78	389.06		382.96		381.97	381.96	382.26	381.94	
KHOẢNG CÁCH MIA	0.64	3.90	1.40	2.21	2.27	3.10	1.82	1.27	1.15	1.87	1.18		6.56	1.96	2.89	2.56	3.56	2.66	3.15		6.73		3.40	1.32	1.10		8.90	

Đất C2

Đất C3

CHIẾT TÍNH KHỐI LƯỢNG

1	S. Đào đất cấp 2:	10.95	m <sup>2</sup>
2	S. Đào đất cấp 3:	144.19	m <sup>2</sup>
3	S. Đào rãnh đất cấp 3:	0.61	m <sup>2</sup>
4	S. Đắp đất:	0.25	m <sup>2</sup>
5	S. Bóc đường cũ	0.03	m <sup>2</sup>

Cọc: 17  
Km: 0+129.09



2.00

CAO ĐỘ THIẾT KẾ				415.95	412.18	412.10		406.18	406.10		400.18	400.10		394.18	394.10		388.18	388.10		382.10	381.86	382.26	382.28	382.32	382.28	382.26	381.94	
KHOẢNG CÁCH LỀ THIẾT KẾ				2.53	2.00	4.44		2.00	4.44		2.00	4.44		2.00	5.92		2.00	6.10		2.0	0.50	0.40	0.40	0.72	2.0	2.0	0.50	0.60
CAO ĐỘ THIÊN NHIÊN	421.59	421.56	418.71	417.73	416.22	414.91	413.26	412.26	411.50	410.87	409.44	408.56		403.20	401.62	399.26	397.07	394.05	391.78	389.06		382.96		381.97	381.96	381.94		375.88
KHOẢNG CÁCH MIA	0.04	3.90	1.40	2.21	2.27	3.10	1.82	1.27	1.15	1.87	1.18		6.56	1.96	2.89	2.56	3.56	2.66	3.15	6.73		3.40		1.32	1.10		8.90	

CHIẾT TÍNH KHỐI LƯỢNG

1	S. Đào đất cấp 2:	9.48	m <sup>2</sup>
2	S. Đào đất cấp 3:	112.83	m <sup>2</sup>
3	S. Đào rãnh đất cấp 3:	0.61	m <sup>2</sup>
4	S. Đắp đất:	0.25	m <sup>2</sup>
5	S. Bóc đường cũ	0.07	m <sup>2</sup>

Đất C2

Đất C3

Cọc: 19  
Km: 0+137.42

CAO ĐỘ THIẾT KẾ						410.85	406.10	406.02		400.10	400.02		394.10	394.02		388.10	388.02		382.02	381.78	382.18	382.20		382.24	382.20	382.18	381.95				
KHOẢNG CÁCH LỀ THIẾT KẾ						3.56	2.00	4.44		2.00	4.44		2.00	5.92	2.00	6.10	2.0		2.0	0.50	0.40	0.40	0.72	2.0	2.0	0.50	0.90				
CAO ĐỘ THIÊN NHIÊN	420.98	420.81	417.10	414.72	412.91	411.43	410.42	408.81		406.35		402.99	401.90		397.63		392.11		387.15	383.75					381.91	381.92	381.95		378.40		375.98
KHOẢNG CÁCH MIA	0.22	4.96	2.87	2.23	2.44	1.74	3.01	4.33		4.89	1.30	4.93		6.24	5.77	3.49		5.12	1.46	1.40				5.47	3.13						

CÔNG TRÌNH: SỬA CHỮA KHẮC PHỤC BÃO LỤT TUYẾN ĐƯỜNG PHÀ KHỐM ĐI BẢN PIẾNG HỒM, XÃ NẬM CẮN  
ĐỊA ĐIỂM: XÃ NẬM CẮN, TỈNH NGHỆ AN

THIẾT KẾ BẢN VẼ THI CÔNG

TRẮC NGANG CHI TIẾT TUYẾN ĐƯỜNG  
ĐOẠN TỪ K0+00 ĐẾN K0+198.0

TỶ LỆ

ĐỨNG: 1/200  
NGANG: 1/200

MSDA: ĐPK-NC-2026

TỜ SỐ: 19 / 29

CHIẾT TÍNH KHỐI LƯỢNG

1	S. Đào đất cấp 2:	9.80	m <sup>2</sup>
2	S. Đào đất cấp 3:	112.22	m <sup>2</sup>
3	S. Đào rãnh đất cấp 3:	0.61	m <sup>2</sup>
4	S. Đắp đất:	0.16	m <sup>2</sup>
5	S. Bóc đường cũ	0.25	m <sup>2</sup>

Đất C2

Đất C3

m=0.75

m=0.75

m=0.75

m=1.0

m=1.0

Cọc:20  
Km:0+142.81

2.00

6% 4% 2% 2% 4% 0.22

CAO ĐỘ THIẾT KẾ				412.08	405.86	405.78		399.86	399.78	393.86	393.78		387.86	387.78	381.78	384.54	381.94	381.96	382.00	381.96	381.94	381.77		
KHOẢNG CÁCH LỀ THIẾT KẾ					4.25	2.00		4.44	2.00	4.44	2.00		5.92	2.00	6.10	2.0	0.50	0.40	0.40	0.72	2.0	2.0	0.50	0.90
CAO ĐỘ THIÊN NHIÊN	421.89	419.79	418.31	411.98	409.79	408.96	408.10	407.07	405.28	404.00	397.92		393.20	392.75	386.75	383.64			381.78	381.78	381.77		378.21	375.46
KHOẢNG CÁCH MIA	2.81	1.97	7.96	3.33	1.56	1.28	1.66	2.63	1.84	7.16		5.31	0.50	6.70	3.33	5.26			1.70	1.40	5.37	3.23		

Đất C2  
Đất C3

CHIẾT TÍNH KHỐI LƯỢNG

1	S. Đào đất cấp 2:	11.82	m2
2	S. Đào đất cấp 3:	151.67	m2
3	S. Đào rãnh đất cấp 3:	0.61	m2
4	S. Đắp đất:	0.00	m2
5	S. Bóc đường cũ	0.50	m2

**ỦY BAN NHÂN DÂN XÃ NẬM CẤN**  
**PHÒNG KINH TẾ**  
**THẨM ĐỊNH**  
Theo Văn bản số.....  
Ngày.....tháng.....năm 20...  
Người thẩm định ký tên:.....

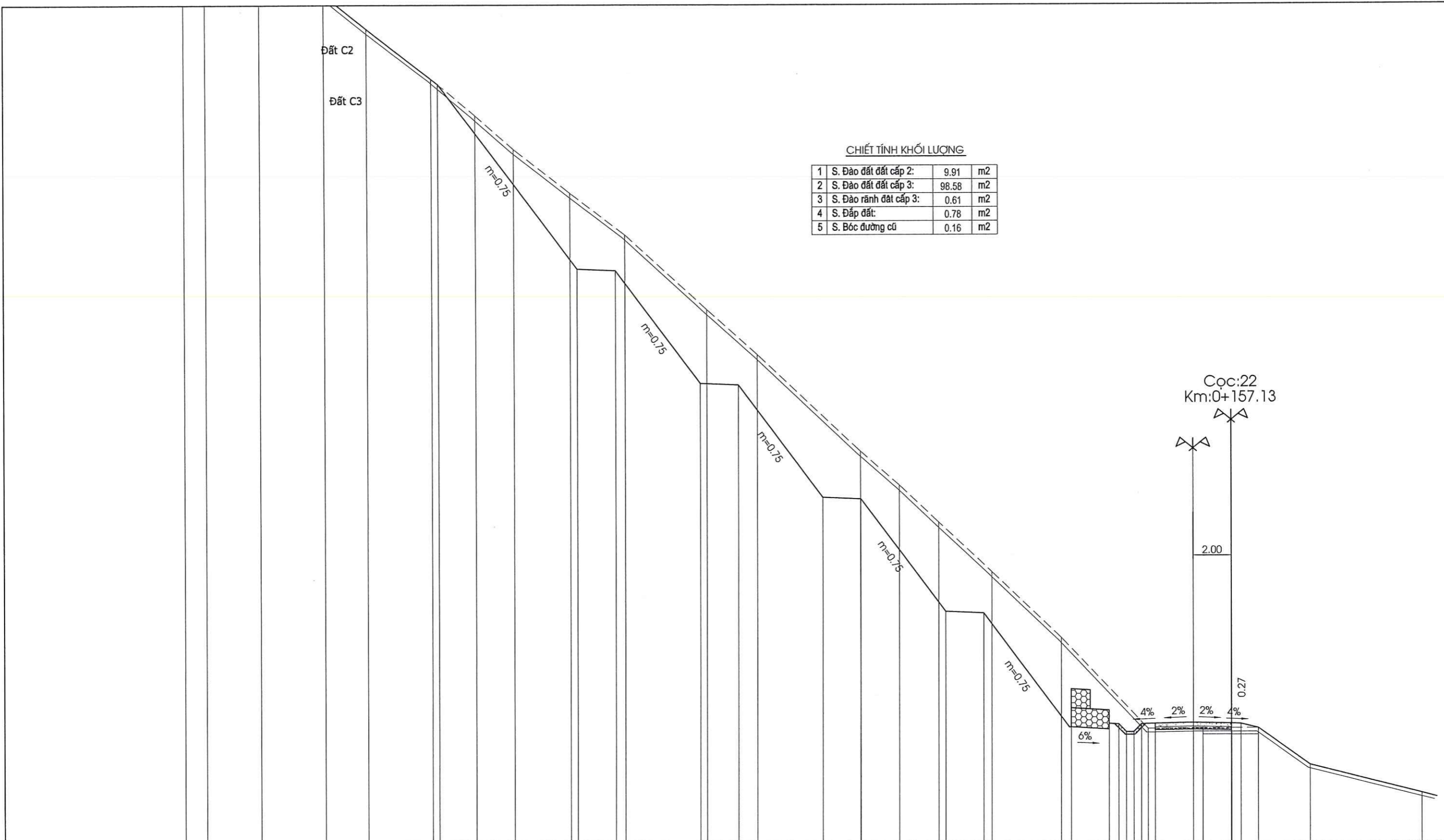
Góc: 21  
Km: 0+149.52

CAO ĐỘ THIẾT KẾ		419.29		411.18	411.10		405.18	405.10		399.18	399.10		393.18	393.10		387.18	387.10		381.10	380.86	381.26	381.28	381.32	381.28	381.26	381.26		373.23
KHOẢNG CÁCH LỀ THIẾT KẾ			5.55	2.00	4.66	2.00	4.44	2.00	4.44	2.00	5.92	2.00	6.10	2.0	0.50	0.41	0.74	0.72	2.0	2.0	0.50	0.98						
CAO ĐỘ THIÊN NHIÊN	422.92	418.90	417.94	414.95	413.07	411.41	410.37	407.55	405.38	403.68	399.76	398.75	394.33	389.35	387.70	386.12	383.53	381.29	381.28	381.30	381.30							
KHOẢNG CÁCH MIA		5.27	1.27	3.95	2.46	2.33	1.38	3.78	2.80	2.19	4.64	1.11	4.93	5.57	1.83	1.78	2.71	2.23	3.27	1.50	1.40						8.60	

Đất C2  
Đất C3

CHIẾT TÍNH KHỐI LƯỢNG

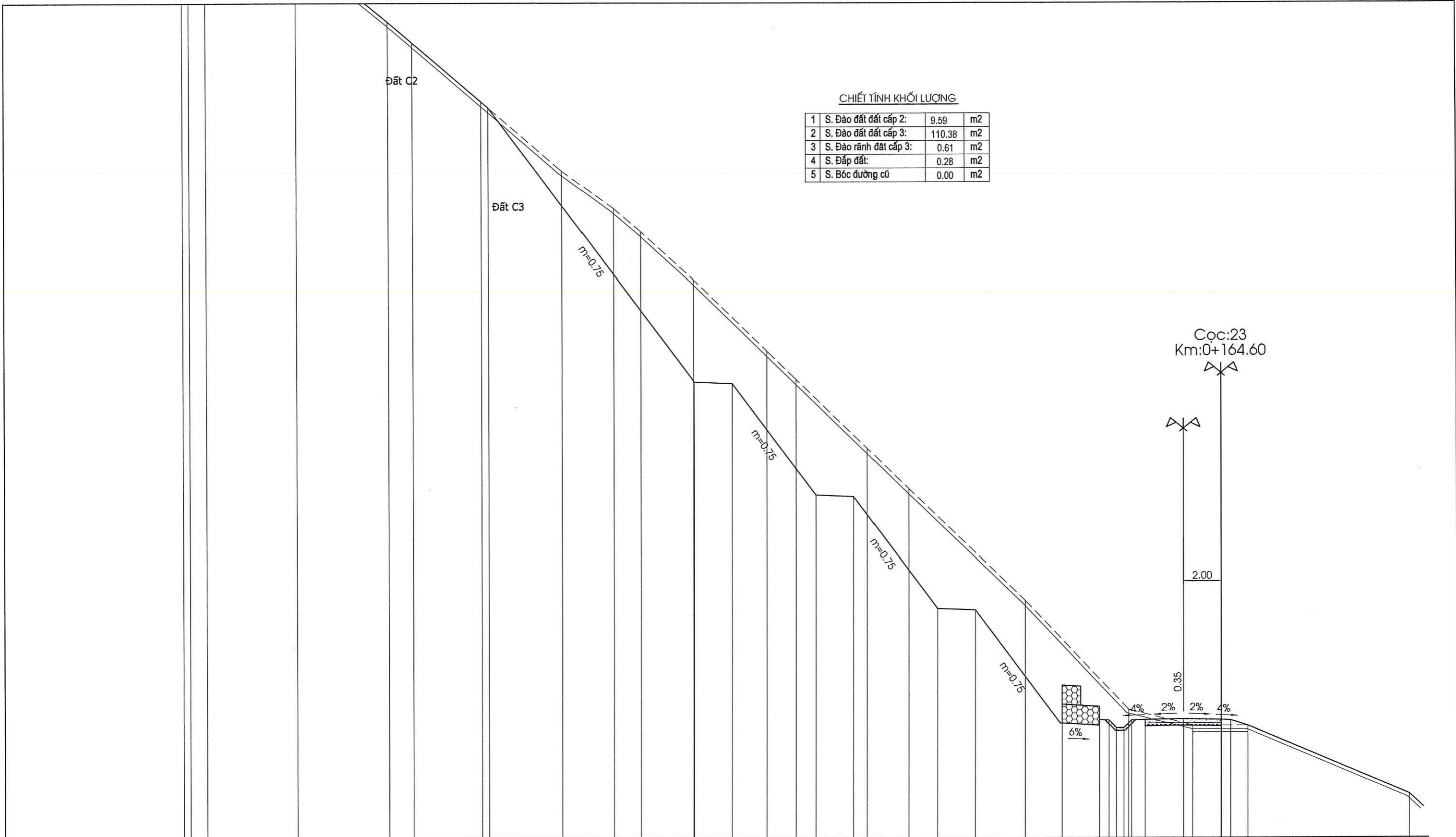
1	S. Đào đất cấp 2:	9.91	m2
2	S. Đào đất cấp 3:	98.58	m2
3	S. Đào rãnh đất cấp 3:	0.61	m2
4	S. Đắp đất:	0.78	m2
5	S. Bóc đường cũ	0.16	m2



CAO ĐỘ THIẾT KẾ					414.55					404.41	404.33		398.41	398.33		392.41	392.33		386.41	386.33		380.33	380.09	380.49	380.51	380.55	380.51	380.49	380.28				
KHOẢNG CÁCH LỀ THIẾT KẾ						7.28				2.00	4.44		2.00	4.44		2.00	4.44		2.00	4.60		2.0	0.50	0.40	0.20	0.72	2.0	2.0	0.50	0.90			
CAO ĐỘ THIÊN NHIÊN	424.62	423.74	421.56	418.84	417.03	414.42	412.47	410.69	408.39	406.20	402.28	399.92	394.83	393.05	391.10	388.49	385.03	380.24	380.29	380.28	380.28	376.10											
KHOẢNG CÁCH MIA	1.14	2.85	3.39	2.24	3.41	2.29	2.01	2.96	2.87	4.29	2.65	5.42	2.03	2.06	2.80	3.65	4.57	2.87	1.50	1.40	2.72	5.88											

CHIẾT TÍNH KHỐI LƯỢNG

1	S. Đào đất cấp 2:	9.59	m2
2	S. Đào đất cấp 3:	110.38	m2
3	S. Đào rãnh đất cấp 3:	0.61	m2
4	S. Đắp đất:	0.28	m2
5	S. Bóc đường cũ	0.00	m2



CAO ĐỘ THIẾT KẾ					412.67					397.66	397.58	391.66	391.58	385.66	385.58	379.58	379.80	379.74	379.76	379.80	379.76	379.74	379.45		
KHOẢNG CÁCH LỀ THIẾT KẾ						10.89				2.00	4.44	2.00	4.44	2.00	4.60	2.0	0.50	0.40	0.40	0.72	2.0	2.0	0.50	0.90	
CAO ĐỘ THIÊN NHIÊN	425.92	425.63	425.88		420.75	416.75	415.64	412.50	408.81	406.83	405.61	403.06	399.30	397.79	394.13	391.99	386.07	380.30	379.80	379.74	379.76	379.80	379.76	379.74	371.38
KHOẢNG CÁCH MIA	1.35	0.89		4.78	4.88	1.30	3.64	4.27	2.72	1.43	2.80	3.88	1.55	3.77	2.19	6.18	5.49	3.36	1.52	1.40				8.60	

CÔNG TRÌNH: SỬA CHỮA KHẮC PHỤC BẢO LỤT TUYẾN ĐƯỜNG PHÀ KHỐM ĐI BẢN PIẾNG HÒM, XÃ NẬM CẮN  
 ĐỊA ĐIỂM: XÃ NẬM CẮN, TỈNH NGHỆ AN

THIẾT KẾ BẢN VẼ THI CÔNG

TRẮC NGANG CHI TIẾT TUYẾN ĐƯỜNG  
 ĐOẠN TỪ K0+00 ĐẾN K0+198.0

TỶ LỆ

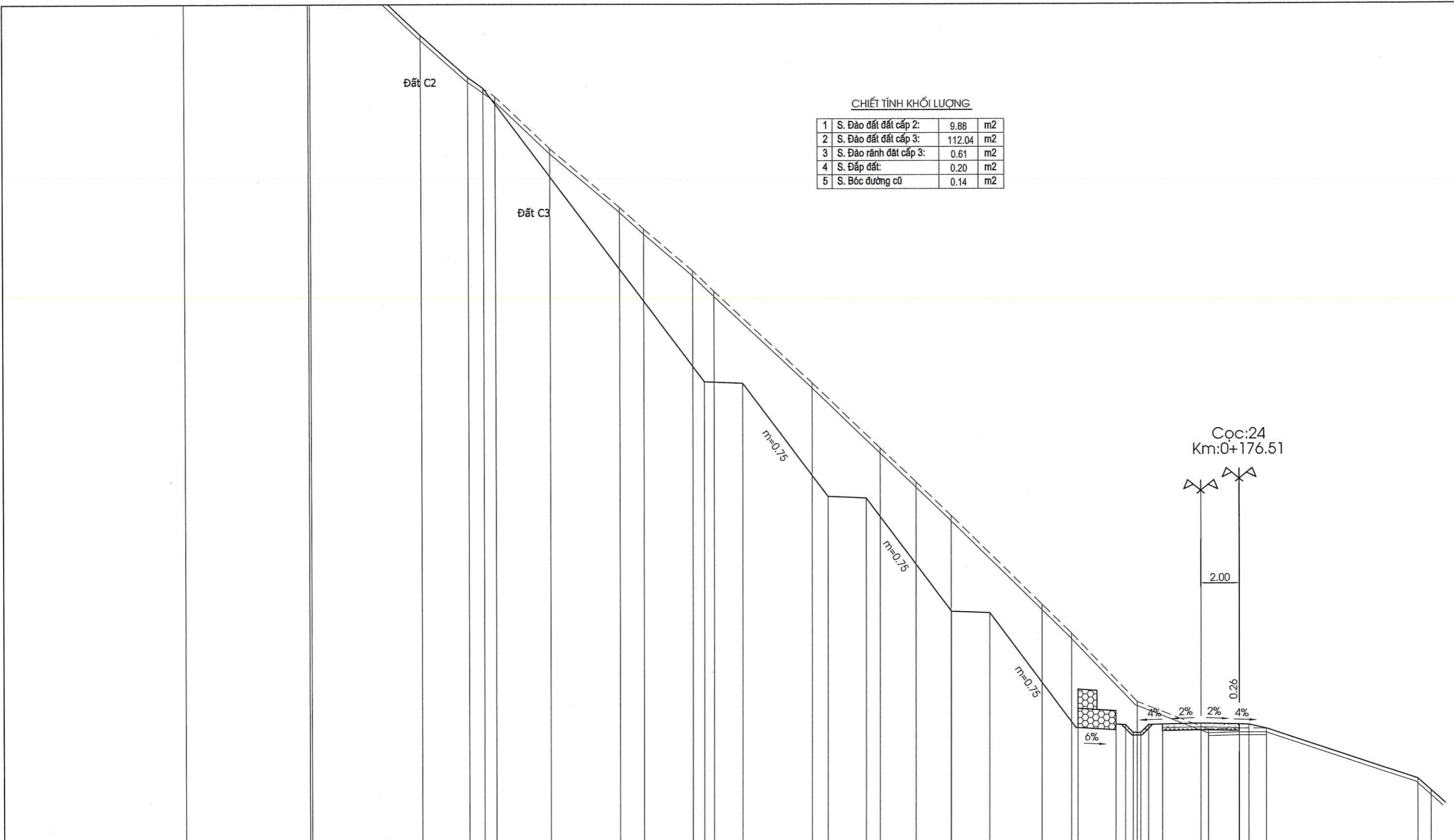
ĐỨNG: 1/200  
 NGANG: 1/200

MSDA: ĐPK-NC-2026

TỜ SỐ: 23 / 29

CHIẾT TÍNH KHỐI LƯỢNG

1	S. Đào đất cấp 2:	9.88	m2
2	S. Đào đất cấp 3:	112.04	m2
3	S. Đào rãnh đất cấp 3:	0.61	m2
4	S. Đắp đất:	0.20	m2
5	S. Bóc đường cũ	0.14	m2



CAO ĐỘ THIẾT KẾ				412.70						397.08	397.00		391.08	391.00		385.08	385.00		379.00	379.06	379.46	379.48		379.52	379.48	379.46	379.26	
KHOẢNG CÁCH LỀ THIẾT KẾ										11.48	2.00	4.44	2.00	4.44	2.00	4.60	2.0		0.50	0.40	0.40	0.72	2.0	2.0	0.50	0.90		
CAO ĐỘ THIÊN NHIÊN	426.91	421.04	420.93	415.47	413.26	412.25	409.53	406.47	405.34	403.16	402.09		397.31	393.91	392.14	390.38	385.73	384.23		380.65				379.21	379.26	379.46	379.26	370.47
KHOẢNG CÁCH MIA		6.48		5.77	2.46	1.42	2.85	3.61	1.25	2.55	1.11	5.11	3.55	1.86	1.83	4.75	1.53	3.45	3.70					1.61	1.40		7.91	0.69

CÔNG TRÌNH: SỬA CHỮA KHẮC PHỤC BÃO LỤT TUYẾN ĐƯỜNG PHÀ KHỐM ĐI BẢN PIẾNG HỒM, XÃ NẬM CẮN  
 ĐỊA ĐIỂM: XÃ NẬM CẮN, TỈNH NGHỆ AN

THIẾT KẾ BẢN VẼ THI CÔNG

TRẮC NGANG CHI TIẾT TUYẾN ĐƯỜNG  
 ĐOẠN TỪ K0+00 ĐẾN K0+198.0

TỶ LỆ

ĐỨNG: 1/200  
 NGANG: 1/200

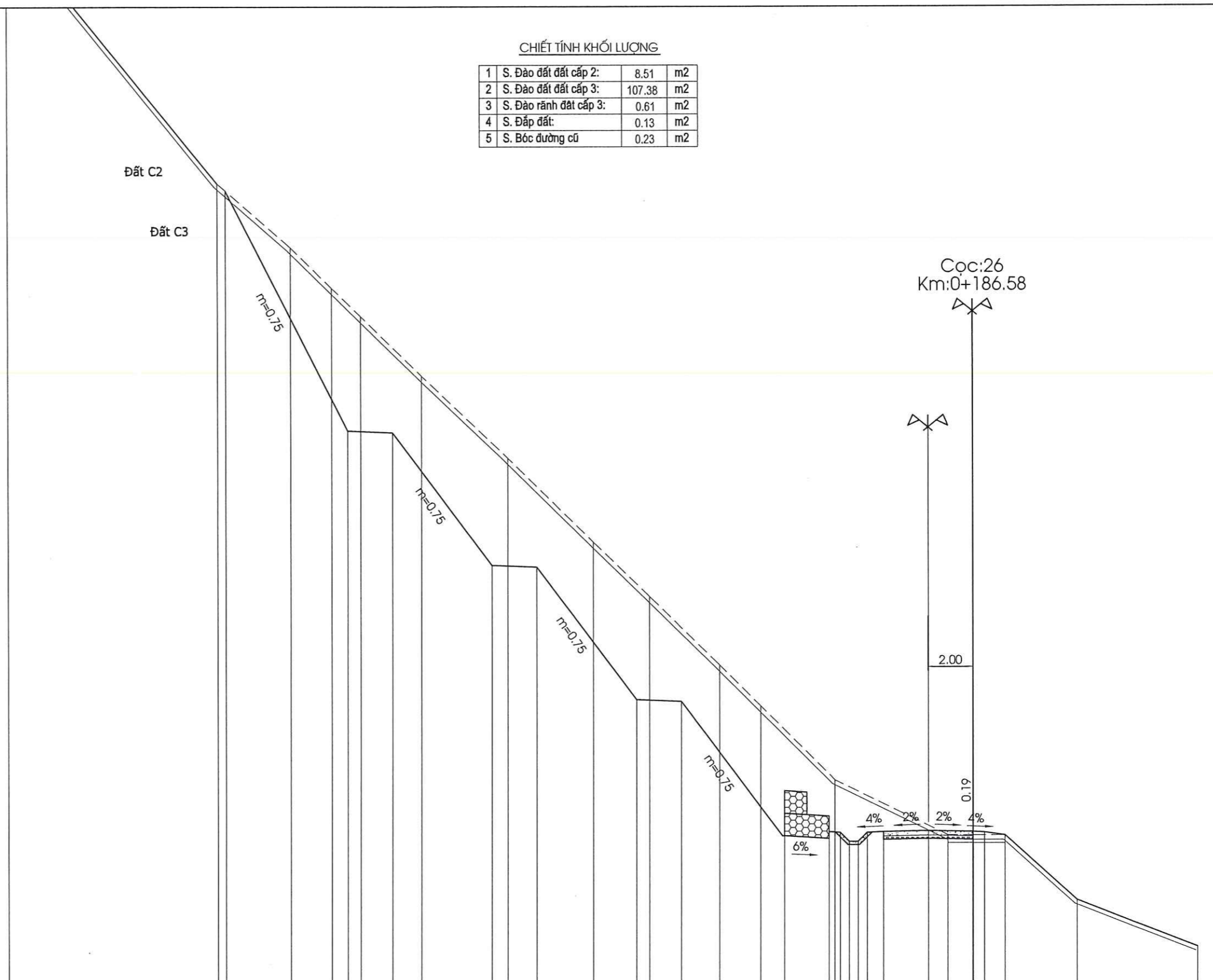
MSDA: ĐPK-NC-2026

TỜ SỐ: 24 / 29



CHIẾT TÍNH KHỐI LƯỢNG

1	S. Đào đất cấp 2:	8.51	m2
2	S. Đào đất cấp 3:	107.38	m2
3	S. Đào rãnh đất cấp 3:	0.61	m2
4	S. Đấp đất:	0.13	m2
5	S. Bóc đường cũ	0.23	m2



CAO ĐỘ THIẾT KẾ			407.80		396.78	396.70		390.78	390.70		384.78	384.70		378.70	378.46	378.86	378.88		378.92	378.88	378.86	378.73	
KHOẢNG CÁCH LỀ THIẾT KẾ				5.43	2.00		4.44	2.00	4.44	2.00	4.60	2.0		0.50	0.40	0.40	0.72		2.0	2.0	0.50		
CAO ĐỘ THIÊN NHIÊN	434.11	419.37	407.80	404.94	403.13	401.87	399.22	395.56	391.81	389.38	386.32	384.49		381.19	378.46	378.86	378.88		378.74	378.73	378.73	375.84	371.29
KHOẢNG CÁCH MIA		11.94		9.37		3.25	1.83	1.29	2.71	3.86	3.81	2.50	3.12	1.84	3.32	5.02		1.14	1.42	3.21	5.37		



