

**GHI CHÚ:**

- Mương thoát nước mặt móng phía ta luy dương bị đất lấp (2 cột, trụ 1, 2) khối lượng:  $(0,3 \times 0,35 \times 50) + (0,5 \times 0,2 \times 50)/2 = 7,75 \text{ m}^3$
- Trụ số 4 bị đất lấp (cột trái) khối lượng:  $(6 \times 5 \times 0,6)/2 = 9 \text{ m}^3$
- Tổng:  $16,75 \text{ m}^3$
- Phương án xử lý:
- Đào đất trụ móng:  $KL = 9 \text{ m}^3$
- Đào đất mương thoát nước:  $KL = 7,75 \text{ m}^3$
- Vận chuyển đất đến chân kè, đắp đất chắn kè:  $KL = (7,5 \times 1,5 \times 1,49) \text{ m} = 16,75 \text{ m}^3$ .
- Thi công bằng thủ công, địa hình đồi dốc  $\leq 30^\circ$ ; Cự ly vận chuyển: 62m.

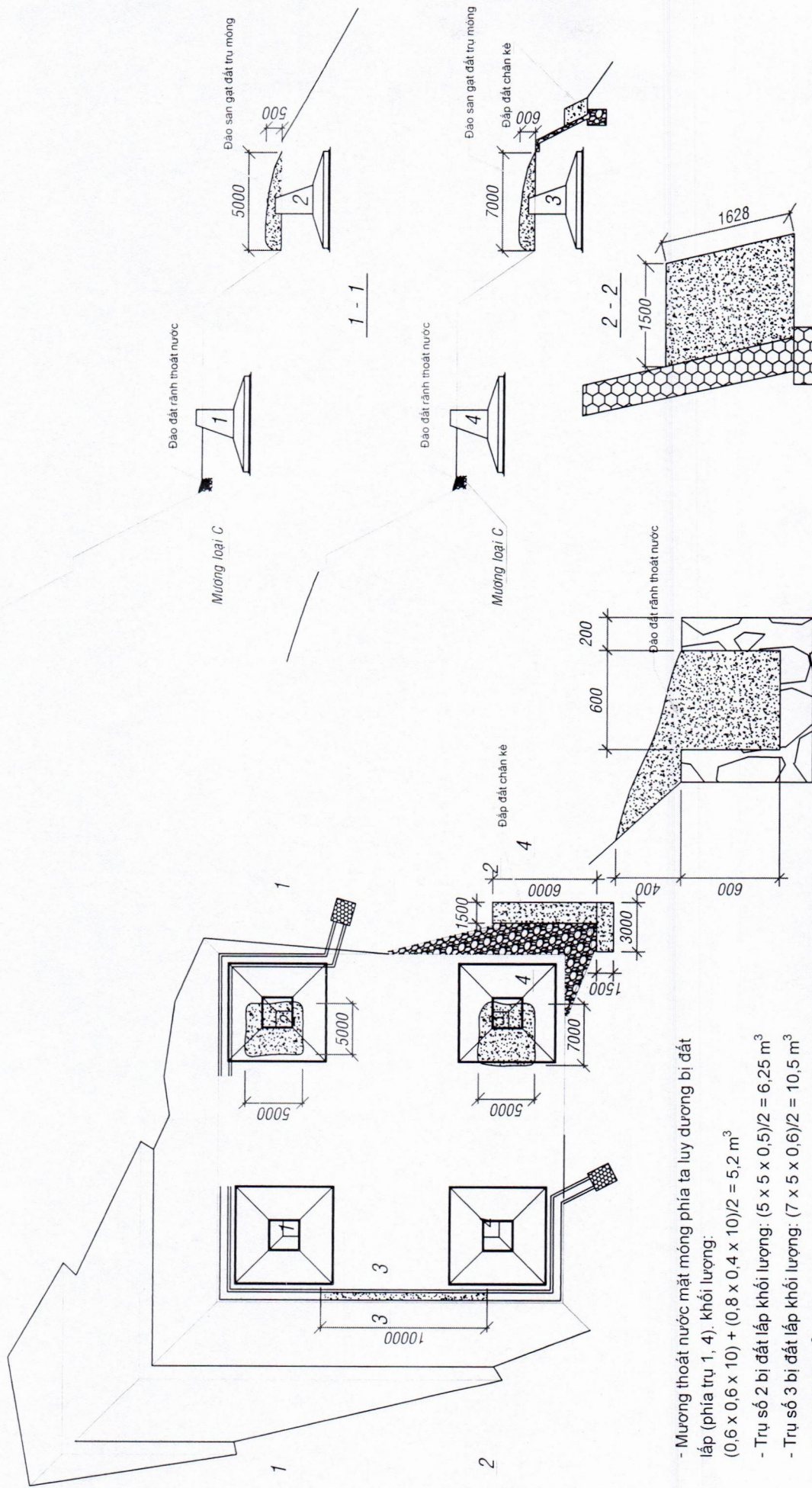
CHI TIẾT MƯƠNG THOÁT NƯỚC 2-2



CHI TIẾT ĐẬP ĐẤT CHẢN KÈ

MẶT CẮT: 4 - 4

CÔNG TY TRUYỀN TÀI ĐIỆN HÀ TỈNH		XỬ LÝ ĐẤT SÁT LỖ MÓNG CỘT VỊ TRÍ 11, 12, 13, 15, 17, 18, 19, 20, 21, 22, 25, 27, 28, 29, 38, 39 ĐƯỜNG DÂY 500KV ND QUẢNG TRẠCH - VŨNG ANG.	
Đội phó	Phan Tuấn Chung	BẢN VẼ THI CÔNG	
Kiểm tra	Nguyễn Huy Hoàng	VỊ TRÍ 11	
Người vẽ	Lê Xuân Trung	BVTC	Tờ số 01/16 Ngày 25/11/2025



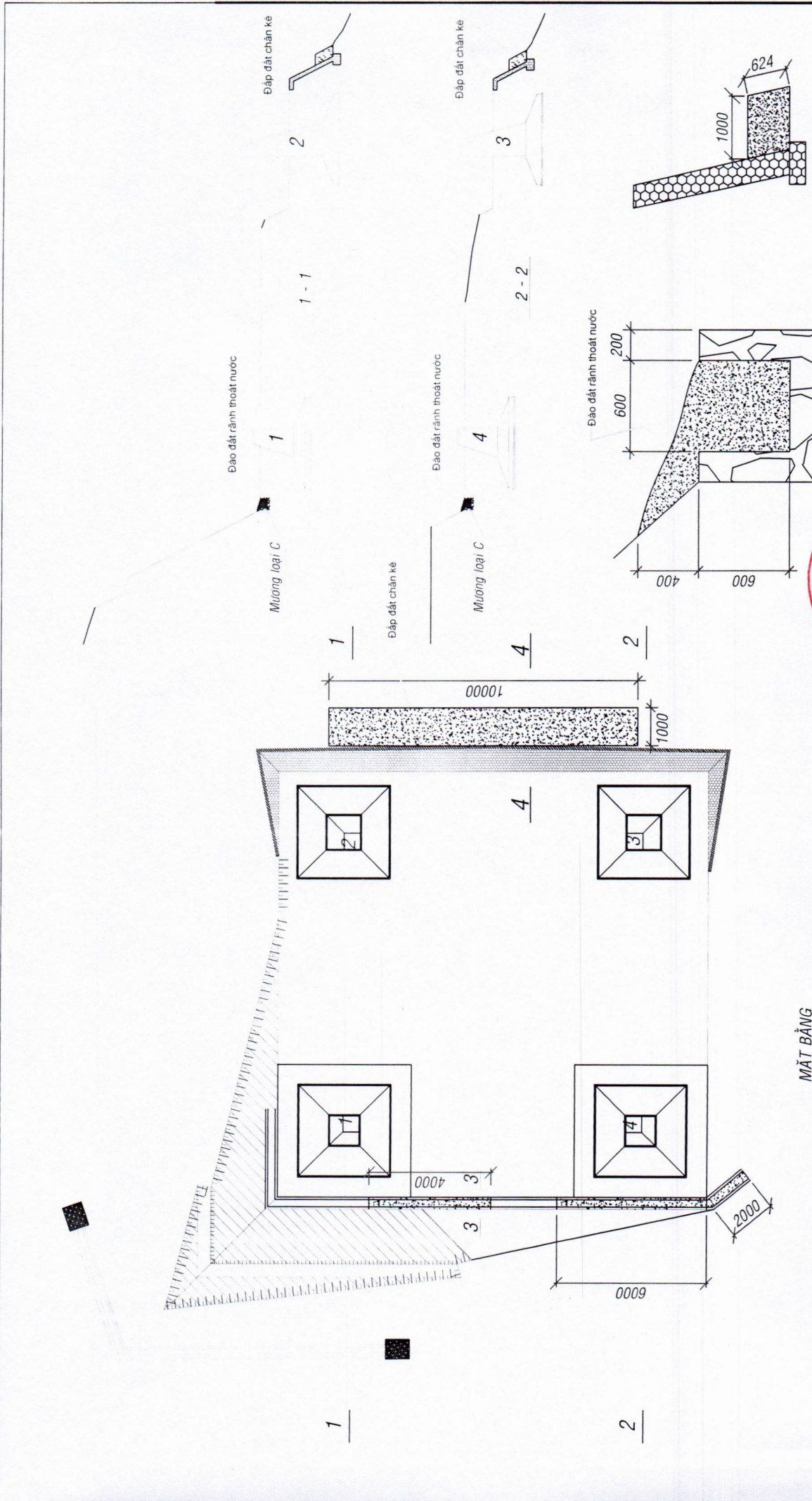
**MẶT CẮT: 4 - 4**  
**CHI TIẾT ĐẬP ĐẤT CHẮN KÈ**



- GHI CHÚ:**
- Mương thoát nước mặt móng phía ta luy dương bị đất lấp (phía trụ 1, 4), khối lượng:  $(0,6 \times 0,6 \times 10) + (0,8 \times 0,4 \times 10)/2 = 5,2 \text{ m}^3$
  - Trụ số 2 bị đất lấp khối lượng:  $(5 \times 5 \times 0,5)/2 = 6,25 \text{ m}^3$
  - Trụ số 3 bị đất lấp khối lượng:  $(7 \times 5 \times 0,6)/2 = 10,5 \text{ m}^3$
  - Tổng:  $21,95 \text{ m}^3$

- Phương án xử lý:
- Đào đất trụ móng:  $KL = 16,75 \text{ m}^3$
- Đào đất mương thoát nước:  $KL = 5,2 \text{ m}^3$
- Vận chuyển đất đến chắn kè, đập đất chắn kè:  $KL(9 \times 1,5 \times 1,628) \text{ m} = 21,95 \text{ m}^3$ .
- Thi công bằng thủ công, địa hình đồi dốc  $\leq 30^\circ$ ; Cự ly vận chuyển: 54m.

<b>CÔNG TY TRUYỀN TẢI ĐIỆN TỬ ĐỘI TRUYỀN TẢI ĐIỆN HÀ TỈNH</b>		XỬ LÝ ĐẤT SÁT LỖ MÓNG CỘT VỊ TRÍ 11, 12, 13, 15, 17, 18, 19, 20, 21, 22, 25, 27, 28, 29, 38, 39 ĐƯỜNG ĐAY 500KV ND QUẢNG TRẠCH - VÙNG ANG.	
Đội phó	Phan Tuấn Chung	BẢN VẼ THI CÔNG VỊ TRÍ 12	BVTG
Kiểm tra	Nguyễn Huy Hoàng		
Người vẽ	Lê Xuân Trung	Từ số 02/16	Ngày 25/11/2025



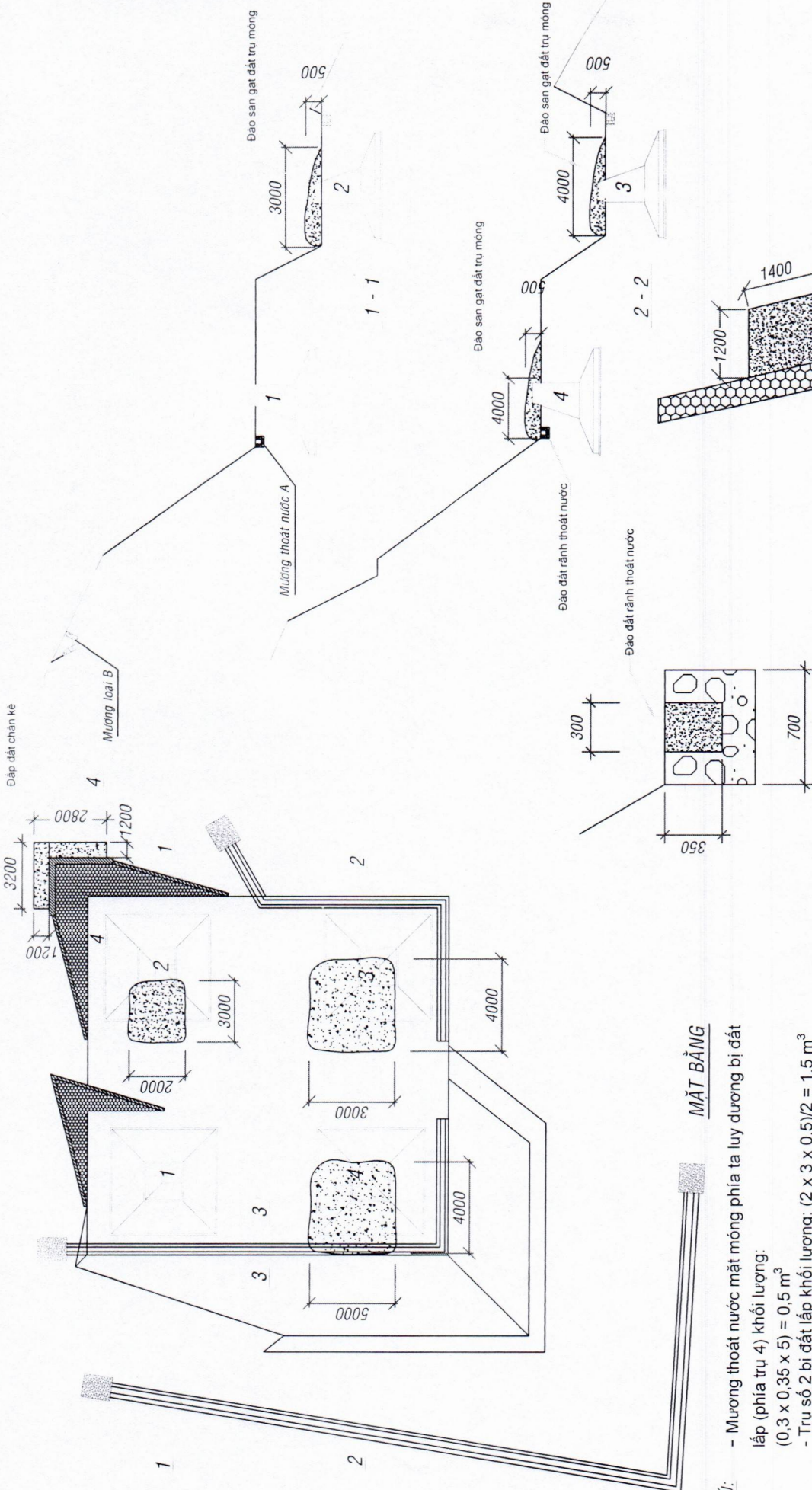
MẶT BẰNG

GHI CHÚ: - Mương thoát nước mặt móng phía ta luy dương bị đất lấp (phía trụ 1,4) khối lượng:  $(0,6 \times 0,6 \times 12) + (0,8 \times 0,4 \times 12)/2 = 6,24 \text{ m}^3$

- Phương án xử lý:
- Đào đất mương thoát nước:  $KL = 6,24 \text{ m}^3$
- Vận chuyển đất đến chắn kè, đắp đất chắn kè:  $KL(10 \times 1 \times 0,624) \text{ m} = 6,24 \text{ m}^3$
- Thi công bằng thủ công, địa hình đối dốc  $\leq 30^\circ$ ; Cự ly vận chuyển: 46m.



CÔNG TY TRUYỀN TÀI ĐIỆN 1		MẶT CẮT: 4 - 4	
ĐỘI TRUYỀN TÀI ĐIỆN HÀ TỈNH		CHI TIẾT ĐẬP ĐẤT CHẢN KÈ	
Đội phó Phan Tuấn Chung		XỬ LÝ ĐẤT SÁT LỖ MÓNG CỘT VỊ TRÍ 11, 12, 13, 15, 17, 18, 19, 20, 21, 22, 25, 27, 28, 29, 38, 39 ĐƯỜNG DÂY 500KV ND QUẢNG TRẠCH - VÙNG ANG.	
Kiểm tra Nguyễn Huy Hoàng	Người vẽ Lê Xuân Trung	BVTC	Tờ số 03/16
Ngày 25/11/2025			

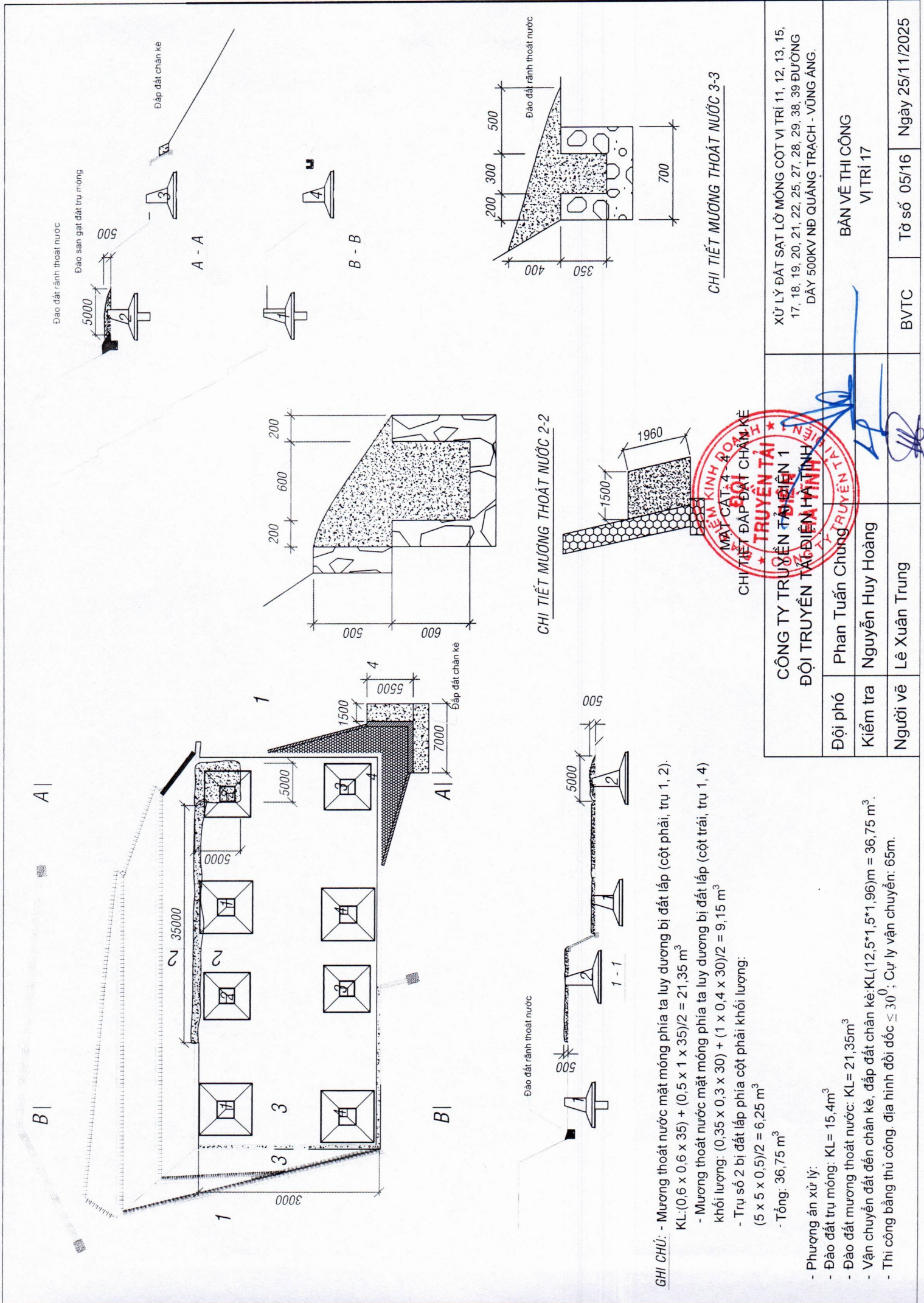


**CHI TIẾT MƯƠNG THOÁT NƯỚC 3 - 18 ANH DOANH 3**  
**MẶT CẮT: 4 - 4**  
**CHI TIẾT ĐẬP ĐẤT CHÂN KÈ**



- GHI CHÚ:**
- Mương thoát nước mặt móng phía ta luy dương bị đất lấp (phía trụ 4) khối lượng:  $(0,3 \times 0,35 \times 5) = 0,5 \text{ m}^3$
  - Trụ số 2 bị đất lấp khối lượng:  $(2 \times 3 \times 0,5)/2 = 1,5 \text{ m}^3$
  - Trụ số 3 bị đất lấp khối lượng:  $(3 \times 4 \times 0,5)/2 = 3 \text{ m}^3$
  - Trụ số 4 bị đất lấp khối lượng:  $(5 \times 4 \times 0,5)/2 = 5 \text{ m}^3$
  - Sạt lở phía taly âm trụ 2 và 3 khối lượng:  $(10 \times 1,15 \times 0,87)/2 = 5 \text{ m}^3$ .
- MẶT BẰNG**
- Phương án xử lý:
  - Đào đất trụ móng:  $KL = 9,5 \text{ m}^3$
  - Đào đất mương thoát nước:  $KL = 0,5 \text{ m}^3$
  - Vận chuyển đất đến chân kè, đắp đất chân kè:  $KL(6 \times 1,2 \times 1,4) \text{ m} = 10 \text{ m}^3$ .
  - Thi công bằng thủ công, địa hình đòi dốc  $\leq 30^\circ$ ; Cự ly vận chuyển: 43m.

CÔNG TY TRUYỀN TẢI ĐIỆN 1 ĐỘI TRUYỀN TẢI ĐIỆN HÀ TỈNH		XỬ LÝ ĐẤT SẠT LỖ MÓNG CỘT VỊ TRÍ 11, 12, 13, 15, 17, 18, 19, 20, 21, 22, 25, 27, 28, 29, 38, 39 ĐƯỜNG DÂY 500KV NH QUẢNG TRẠCH - VÙNG ANG.	
Đội phó	Phan Tuấn Chung	BẢN VẼ THI CÔNG VỊ TRÍ 15	
Kiểm tra	Nguyễn Huy Hoàng		
Người vẽ	Lê Xuân Trung		
		BVTC	Tờ số 04/16 Ngày 25/11/2025



CHI TIẾT MƯƠNG THOÁT NƯỚC 3-3

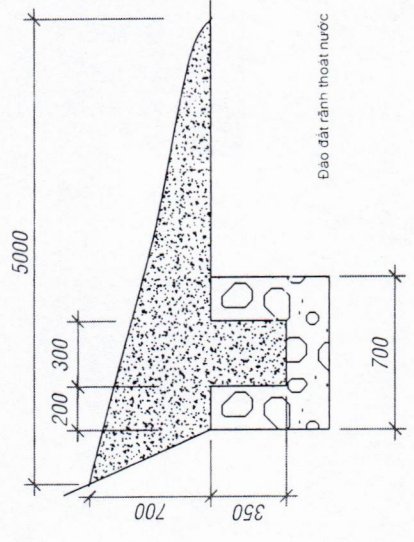
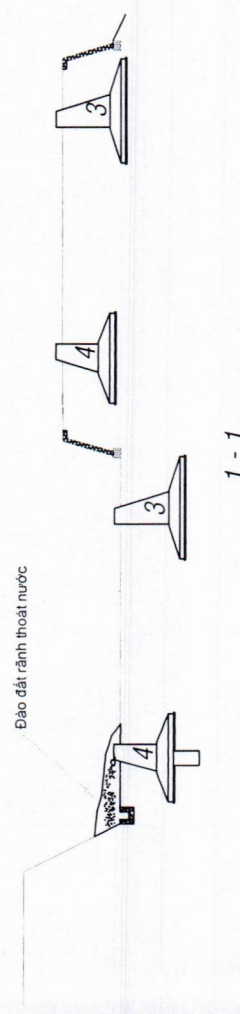
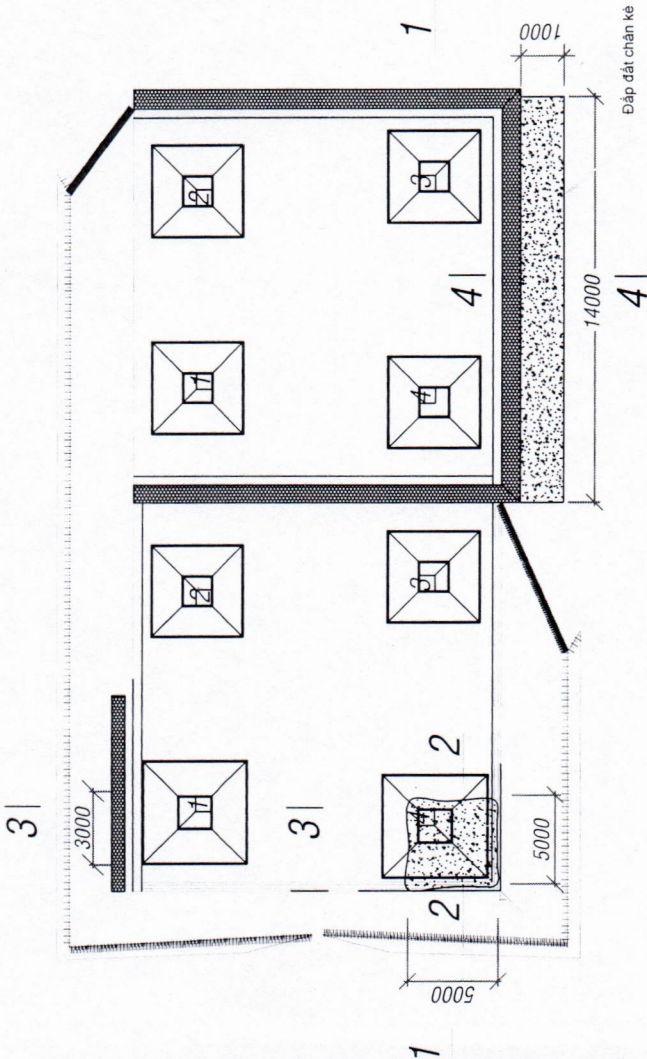
CHI TIẾT MƯƠNG THOÁT NƯỚC 2-2

- GHI CHÚ:**
- Mương thoát nước mặt móng phía ta luy dương bị đất lấp (cột phải, trụ 1, 2).  
 $KL: (0,6 \times 0,6 \times 35) + (0,5 \times 1 \times 35)/2 = 21,35 \text{ m}^3$
  - Mương thoát nước mặt móng phía ta luy dương bị đất lấp (cột trái, trụ 1, 4)  
 $\text{khối lượng: } (0,35 \times 0,3 \times 30) + (1 \times 0,4 \times 30)/2 = 9,15 \text{ m}^3$
  - Trụ số 2 bị đất lấp phía cột phải khối lượng:  
 $(5 \times 5 \times 0,5)/2 = 6,25 \text{ m}^3$
  - Tổng:  $36,75 \text{ m}^3$

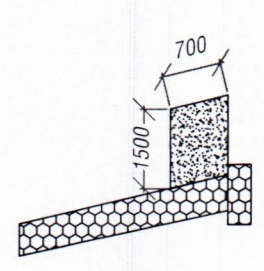
- Phương án xử lý:
- Đào đất trụ móng:  $KL = 15,4 \text{ m}^3$
- Đào đất mương thoát nước:  $KL = 21,35 \text{ m}^3$
- Vận chuyển đất đến chân kè, đắp đất chân kè:  $KL(12,5 \times 1,5 \times 1,96) \text{ m} = 36,75 \text{ m}^3$ .
- Thi công bằng thủ công, địa hình đổi dốc  $\leq 30^\circ$ ; Cự ly vận chuyển: 65m.

CÔNG TY TRUYỀN THÔNG ĐIỆN 1 ĐỘI TRUYỀN TẮC ĐIỆN HẠT NHÂN		XỬ LÝ ĐẤT SÁT LỖ MÓNG CỘT VỊ TRÍ 11, 12, 13, 15, 17, 18, 19, 20, 21, 22, 25, 27, 28, 29, 38, 39 ĐƯỜNG DÂY 500KV NB QUẢNG TRẠCH - VÙNG ANG.	
Đội phó	Phan Tuấn Chung	BẢN VẼ THI CÔNG	
Kiểm tra	Nguyễn Huy Hoàng	VỊ TRÍ 17	
Người vẽ	Lê Xuân Trung	BVTC	Tờ số 05/16
			Ngày 25/11/2025

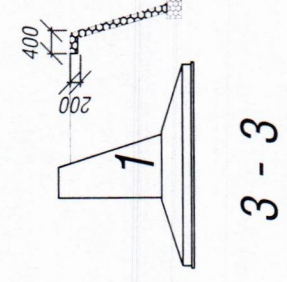




CHI TIẾT MƯƠNG THOÁT NƯỚC 2 - 2



MẶT CẮT: 4 - 4  
CHI TIẾT ĐẮP ĐẤT CHÂN KÈ

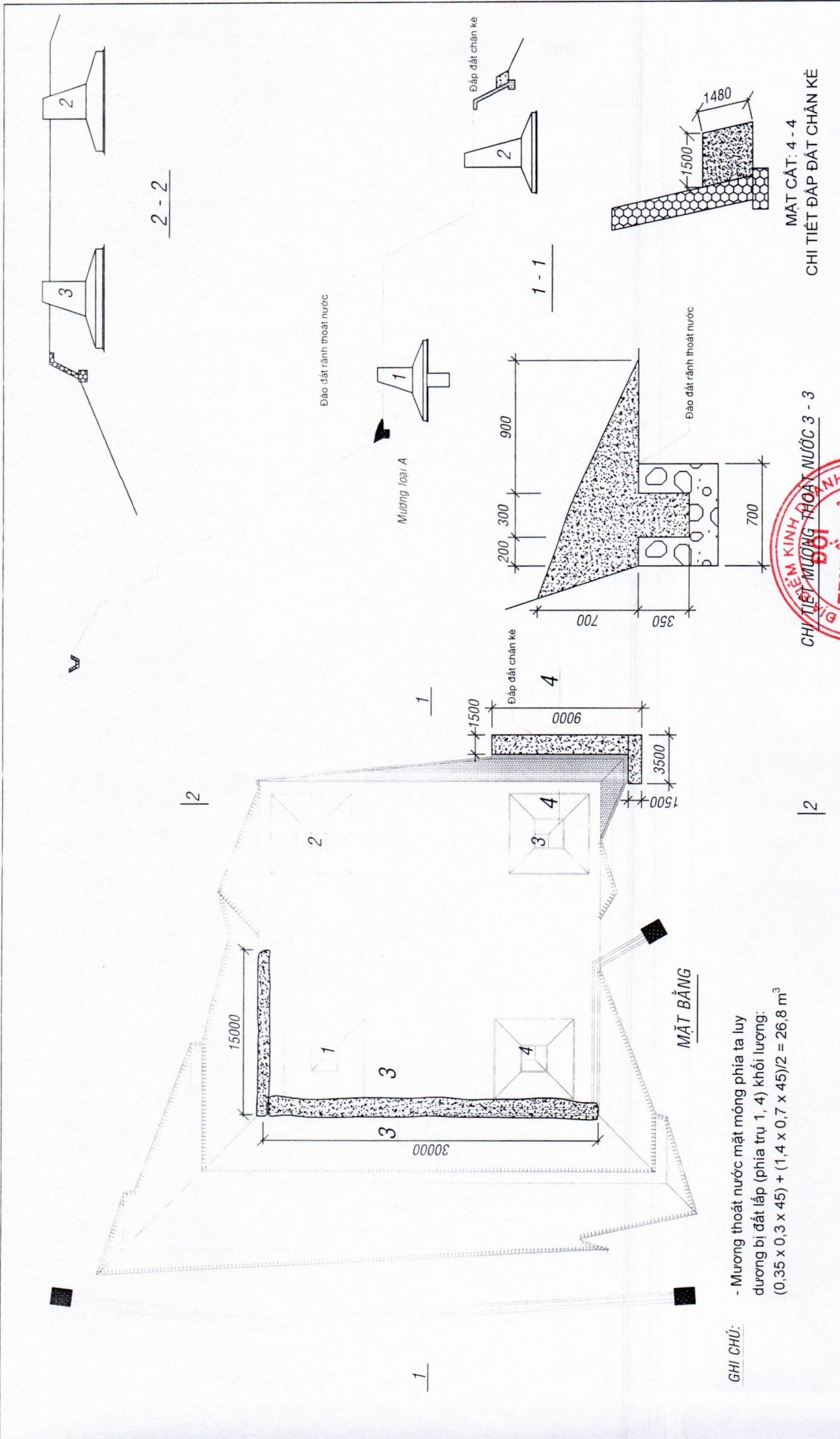


**GHI CHÚ:**

- Mương thoát nước mặt móng phía ta luy dương bị đất lấp (cột trái, trụ 4) khối lượng:  $(0,35 \times 0,3 \times 10) + (5 \times 5 \times 0,7)/2 = 9,8 \text{ m}^3$
- Phương án xử lý:
- Đào đất mương thoát nước:  $KL = 9,8 \text{ m}^3$
- Vận chuyển đất đến chân kè, đắp đất chân kè:  $KL (14 \times 1 \times 0,7) \text{ m} = 9,8 \text{ m}^3$ .
- Thi công bằng thủ công. địa hình đồi dốc  $\leq 30^\circ$ ; Cự ly vận chuyển: 67m.



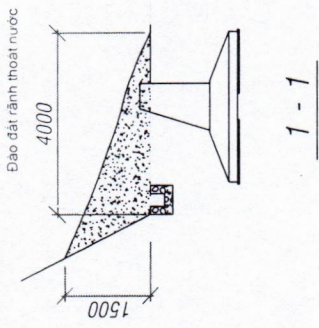
CÔNG TY TRUYỀN TẢI ĐIỆN TỬ ĐỘI TRUYỀN TẢI ĐIỆN HẠ TỈNH HÀ TĨNH		XỬ LÝ ĐẤT SÁT LỖ MÓNG CỘT VỊ TRÍ 11, 12, 13, 15, 17, 18, 19, 20, 21, 22, 25, 27, 28, 29, 38, 39 ĐỦ ỜNG DÂY 500KV NH QUẢNG TRẠCH - VÙNG ANG.	
Đội phó	Phan Tuấn Chung	BẢN VẼ THI CÔNG VỊ TRÍ 18	
Kiểm tra	Nguyễn Huy Hoàng		
Người vẽ	Lê Xuân Trung		
	BVTC	Tờ số 06/16	Ngày 25/11/2025



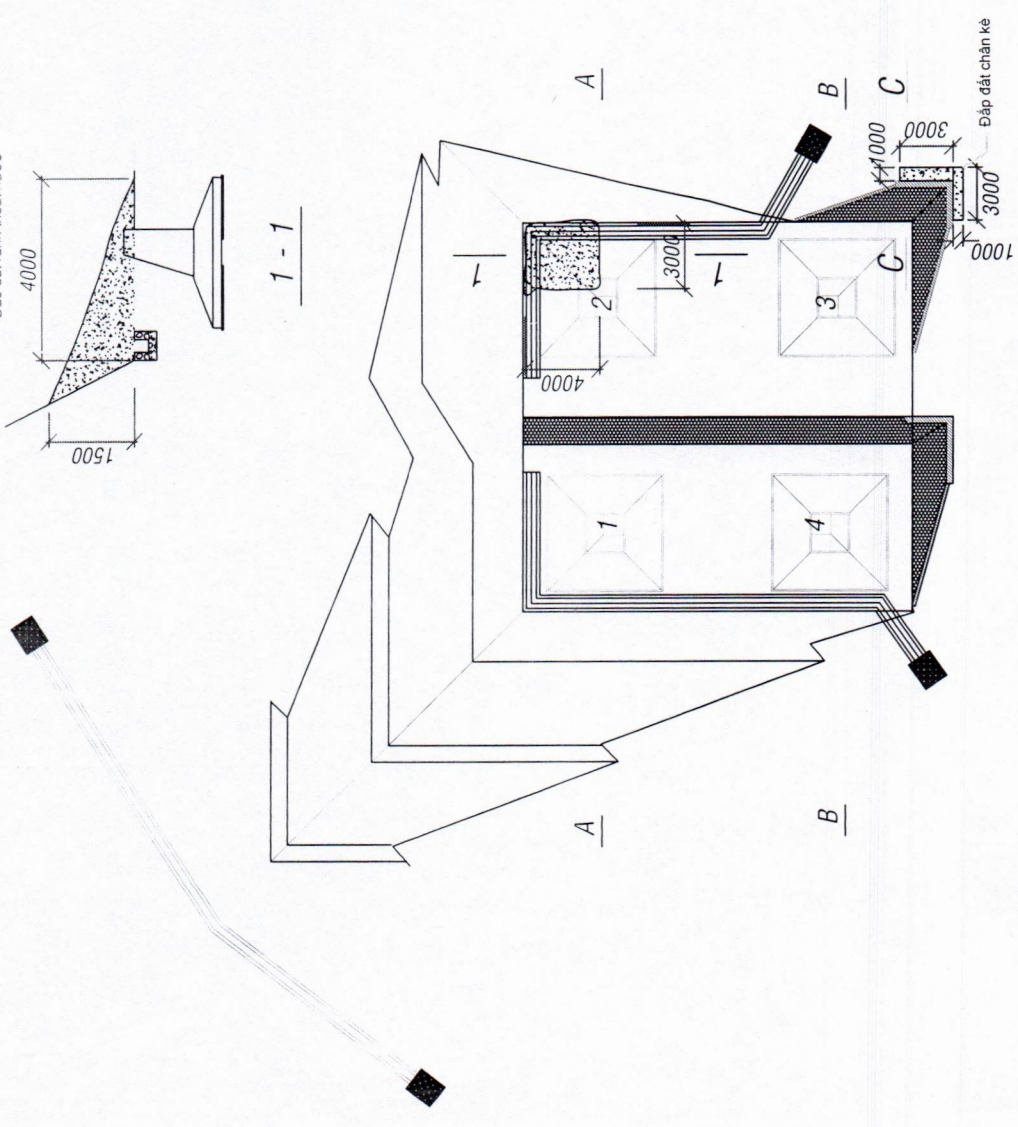
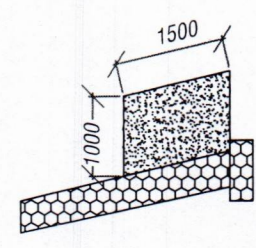
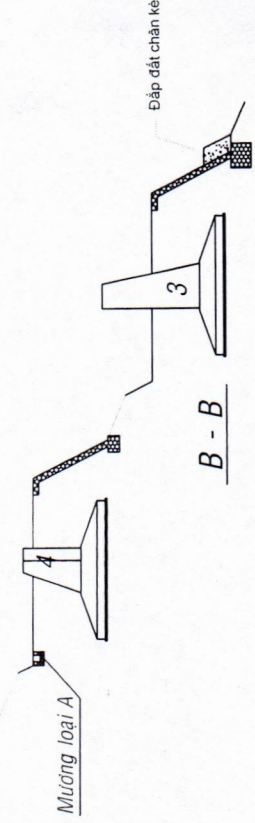
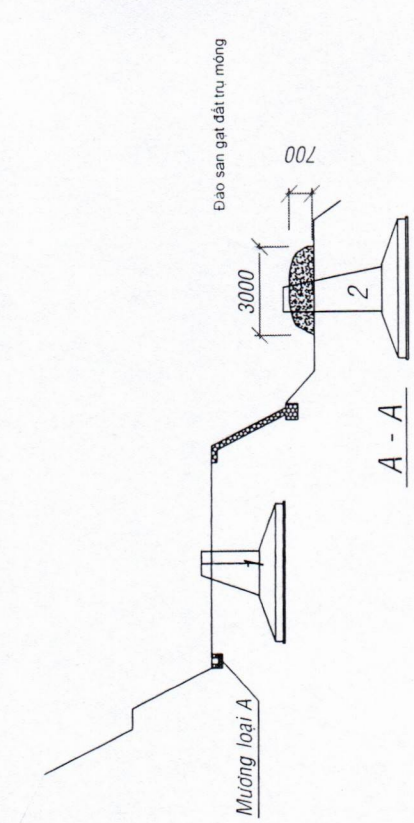
CHI TIẾT MƯƠNG THOÁT NƯỚC 3 - 3 MẶT CẮT: 4 - 4 CHI TIẾT ĐẬP ĐẤT CHÂN KÈ		XỬ LÝ ĐẤT SÁT LỖ MÓNG CỘT VỊ TRÍ 11, 12, 13, 15, 17, 18, 19, 20, 21, 22, 25, 27, 28, 29, 38, 39 ĐƯỜNG DÂY 500KV NH QUẢNG TRẠCH - VŨNG ANG.
ĐỘI PHÓ Phan Tuấn Chung	KIỂM TRA Nguyễn Huy Hoàng	BẢN VẼ THI CÔNG VỊ TRÍ 19
NGƯỜI VẼ Lê Xuân Trung	BVTCT	TỜ SỐ 07/16 Ngày 25/11/2025

**GHI CHÚ:**

- Mương thoát nước mặt móng phía ta luy dương bị đất lấp (phía tru 1, 4) khối lượng:  $(0,35 \times 0,3 \times 45) + (1,4 \times 0,7 \times 45)/2 = 26,8 \text{ m}^3$
- Phương án xử lý:
- Đào đất mương thoát nước: KL =  $26,8 \text{ m}^3$
- Vận chuyển đất đến chân kè, đập đất chân kè: KL  $(12,5 \times 1,5 \times 1,48) = 26,84 \text{ m}^3$ .
- Thi công bằng thủ công, địa hình đôi dốc  $\leq 30^\circ$ ; Cự ly vận chuyển: 55m.



1 - 1



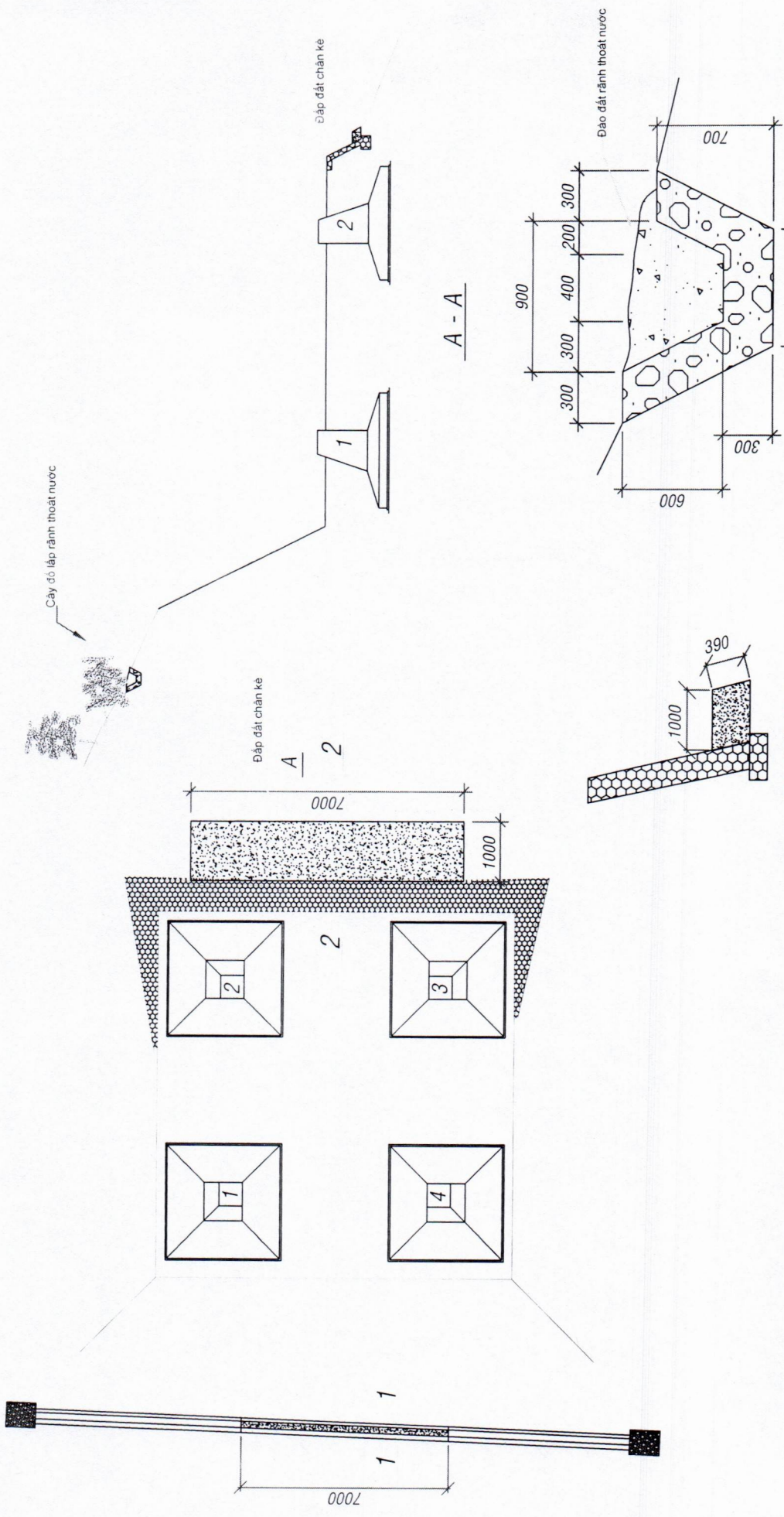
**GHI CHÚ:**

- Mương thoát nước mặt mống phía ta luy dương bị đất lấp (trụ 2).  
khối lượng:  $(4 \times 3 \times 1,5)/2 = 9 \text{ m}^3$

- Phương án xử lý:
- Đào đất mương thoát nước:  $KL = 9 \text{ m}^3$
- Vận chuyển đất đến chắn khe, đắp đất chắn khe:  $KL(6 \times 1 \times 1,5) \text{ m} = 9 \text{ m}^3$
- Thi công bằng thủ công, địa hình đồi dốc  $\leq 30^\circ$ ; Cự ly vận chuyển: 48m.



CÔNG TY TRUYỀN TÀI ĐIỆN HẠ TỈNH ĐỘI TRUYỀN TÀI ĐIỆN HẠ TỈNH		XỬ LÝ ĐẤT SÁT LỖ MÓNG CỘT VỊ TRÍ 11, 12, 13, 15, 17, 18, 19, 20, 21, 22, 25, 27, 28, 29, 38, 39 ĐƯỜNG DÂY 500KV NH QUẢNG TRẠCH - VŨNG ANG.	
Đội phó	Phan Tuấn Chung	BẢN VẼ THI CÔNG	
Kiểm tra	Nguyễn Huy Hoàng	VỊ TRÍ 20	
Người vẽ	Lê Xuân Trung	BVTC	Tờ số 08/16
			Ngày 25/11/2025



MẬT CÁT: 2 - 2

CHI TIẾT ĐẮP ĐẤT CHÂN KÈ

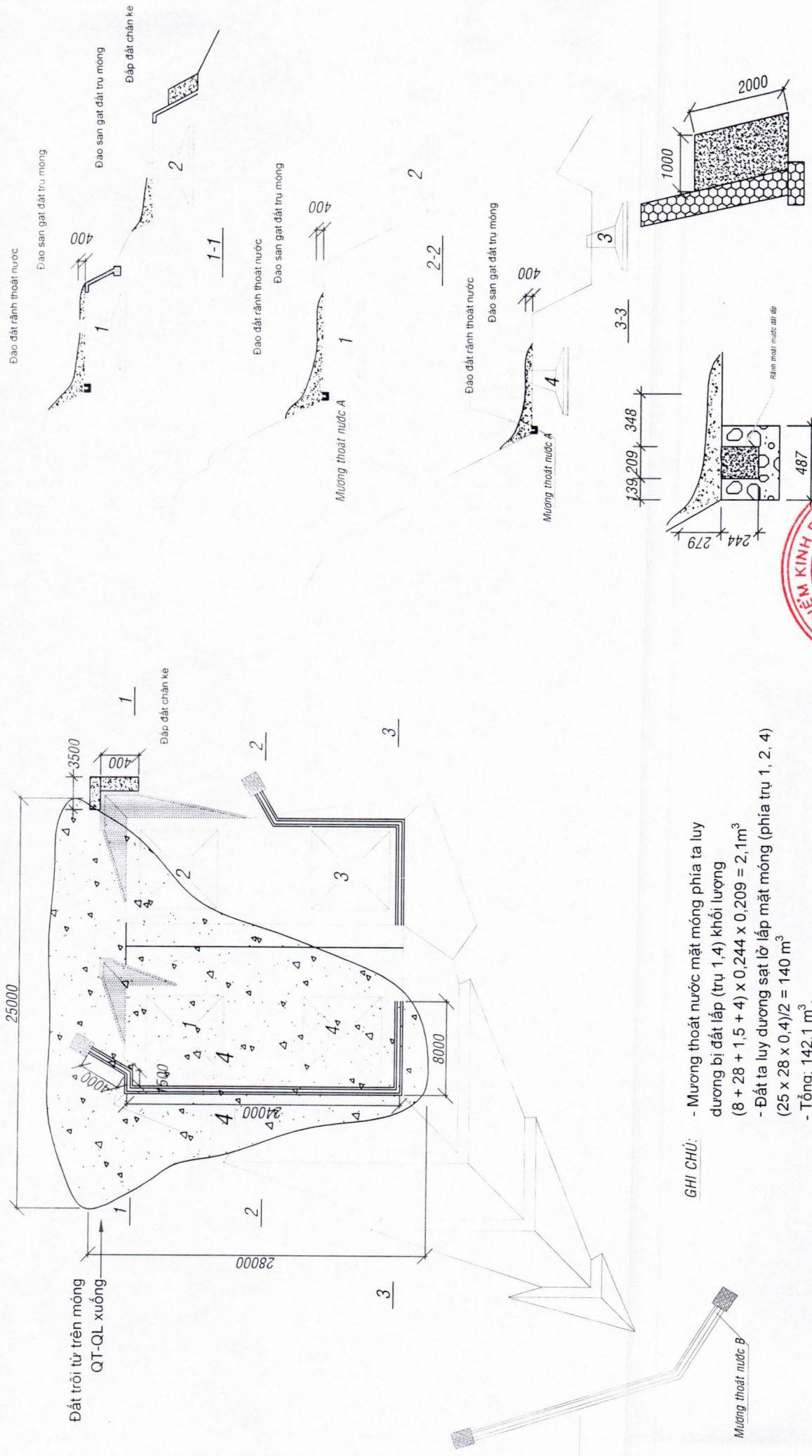
CHI TIẾT MƯƠNG THOÁT NƯỚC 1-1

- Rãnh thoát nước ta luy dương bị đất lấp (phía trụ 1, 4) khối lượng:  $(0,4+0,9)/2 \times 0,6 \times 7 = 2,73 \text{ m}^3$

- Phương án xử lý:
- Đào đất mương thoát nước:  $KL = 2,73 \text{ m}^3$
- Vận chuyển đất đến chân kê, đắp đất chân kê,  $KL(7 \times 1 + 0,39) = 2,73 \text{ m}^3$ .
- Thi công bằng thủ công. địa hình đồi dốc  $\leq 30^\circ$ ; Cụ lý vận chuyển: 68m.



CÔNG TY TRUYỀN TÀI SẢN 1 ĐỘI TRUYỀN TÀI SẢN HÀ TĨNH		XỬ LÝ ĐẤT SẠT LỖ MÓNG CỘT VỊ TRÍ 11, 12, 13, 15, 17, 18, 19, 20, 21, 22, 25, 27, 28, 29, 38, 39 ĐƯỜNG DÂY 500KV NĐ QUẢNG TRẠCH - VÙNG ANG.	
Đội phó	Phan Tuấn Chung	BẢN VẼ THI CÔNG VỊ TRÍ 21	
Kiểm tra	Nguyễn Huy Hoàng	BVTC	Tờ số 09/16
Người vẽ	Lê Xuân Trung		Ngày 25/11/2025

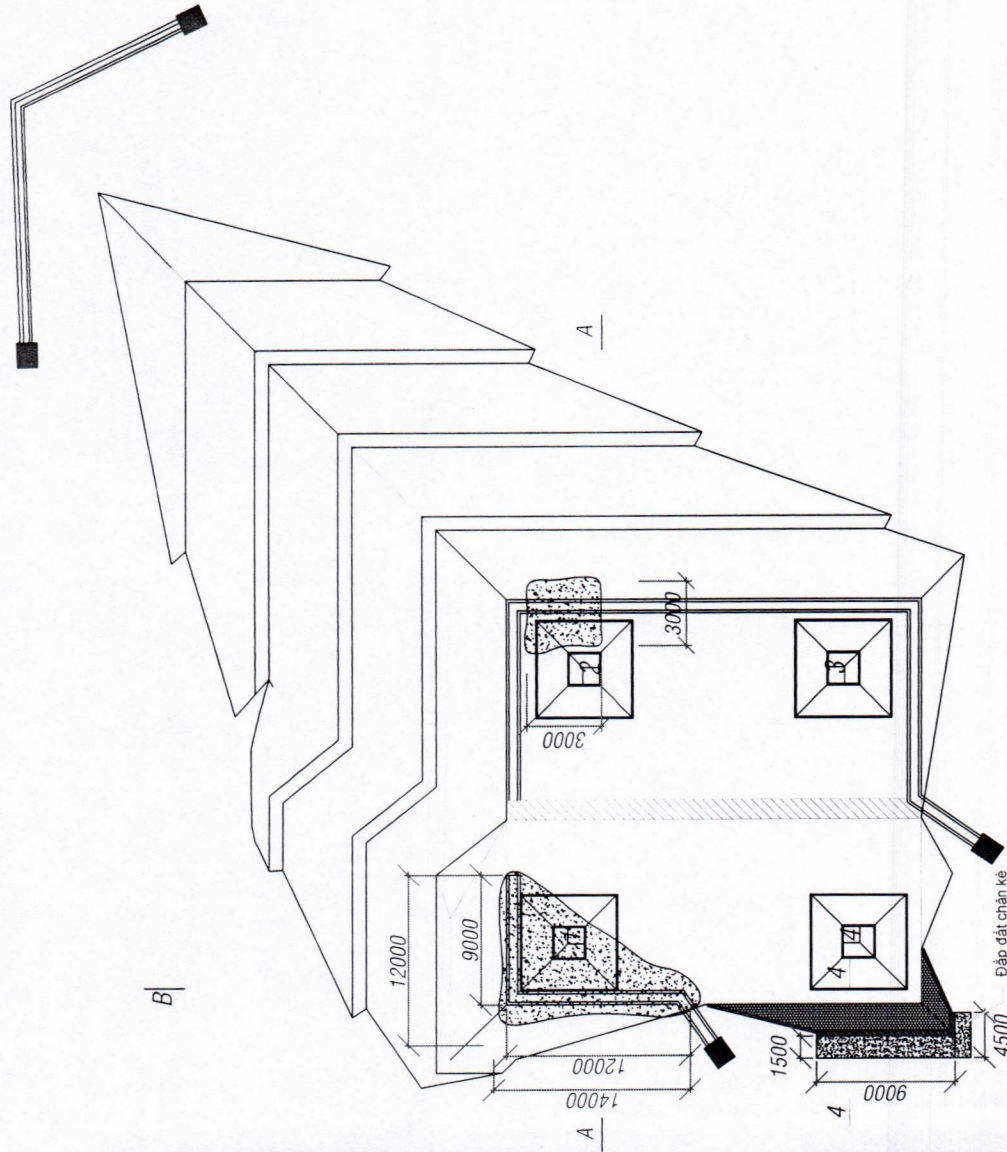


**GHI CHÚ:**

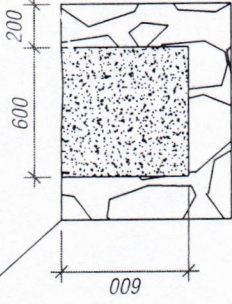
- Mương thoát nước mặt mống phía ta luy dương bị đất lấp (trụ 1, 4) khối lượng  $(8 + 28 + 1,5 + 4) \times 0,244 \times 0,209 = 2,1 \text{ m}^3$
- Đất ta luy dương sạt lở lấp mặt mống (phía trụ 1, 2, 4)  $(25 \times 28 \times 0,4) / 2 = 140 \text{ m}^3$
- Tổng: 142,1 m<sup>3</sup>.

CÔNG TY TRUYỀN THIỆN 1 ĐỘI TRUYỀN TẬP ĐIỆN HẠ TỈNH GIA BIỆM KINH DOANH ĐỘI CHỈ TIẾT MƯƠNG THOÁT NƯỚC 4 - 4 TRUYỀN TẠI		XỬ LÝ ĐẤT SẠT LỖ MỐNG CỘT VỊ TRÍ 11, 12, 13, 15, 17, 18, 19, 20, 21, 22, 25, 27, 28, 29, 38, 39 ĐƯỜNG DÂY 500KV NĐ QUẢNG TRẠCH - VŨNG ANG.		
		MAT CÁT: 1 - 1 CHI TIẾT ĐẬP ĐẤT CHẢN KÈ		
Đội phó	Phan Tuấn Chung	BẢN VẼ THI CÔNG VỊ TRÍ 22		
Kiểm tra	Nguyễn Huy Hoàng			
Người vẽ	Lê Xuân Trung			
		BVTC	Tờ số 10/16	Ngày 25/11/2025

- Phương án xử lý:
- Đào đất tru mống: KL= 140m<sup>3</sup>
- Đào đất mương thoát nước: KL= 2,1m<sup>3</sup>
- Vận chuyển đất đến chắn kè, đập đất chắn kè: KL(7,5\*1,5\*2)m= 22,5 m<sup>3</sup>.
- Vận chuyển đất ra khỏi mống cột đến bãi tập kết trong hành lang, KL= 119,6 m<sup>3</sup>.
- Thi công bằng thủ công. địa hình đồi dốc ≤ 30<sup>0</sup>; Cự ly vận chuyển: 52m.



**CHI TIẾT MƯƠNG THOÁT NƯỚC 3 - 3**



Đào đất rãnh thoát nước

Đào san gạt đất tru mống



Mương loại C

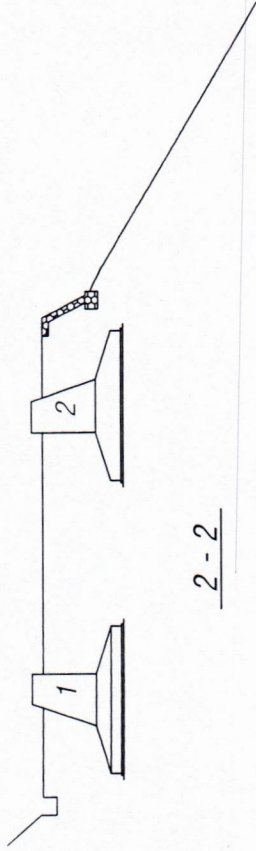
Đào đất rãnh thoát nước

Đào san gạt đất tru mống

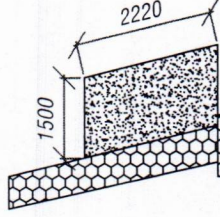


Đào đất rãnh thoát nước

A-A



2 - 2



MẶT CÁT: 4 - 4

CHI TIẾT ĐÁP ĐẤT CHÂN KÈ

**GHI CHÚ:**

- Mương thoát nước mặt mống phía ta luy dương bị đất lấp (tru 1, 2). Khối lượng:  $(9 + 12 + 3) \times 0,6 \times 0,6 = 8,64 \text{ m}^3$
- Trụ số 1 bị đất lấp. khối lượng:  $(12 \times 14 \times 0,4)/2 = 33,6 \text{ m}^3$
- Trụ số 2 bị đất lấp. khối lượng:  $(3 \times 3 \times 0,3) = 2,7 \text{ m}^3$
- Tổng: 44,94 m<sup>3</sup>

- Phương án xử lý:
- Đào đất tru mống: KL= 36,3 m<sup>3</sup>
- Đào đất mương thoát nước: KL= 8,64m<sup>3</sup>
- Vận chuyển đất đến chân kè, đắp đất chân kè: KL (13,58\*1,5\*2,22)m = 44,94 m<sup>3</sup>.
- Thi công bằng thủ công. địa hình đồi dốc  $\leq 30^\circ$ ; Cụ ly vận chuyển: 40m.



XỬ LÝ ĐẤT SÁT LỖ MÓNG CỘT VỊ TRÍ 11, 12, 13, 15, 17, 18, 19, 20, 21, 22, 25, 27, 28, 29, 38, 39 ĐƯỜNG ĐÂY 500KV NĐ QUẢNG TRẠCH - VÙNG ANG.

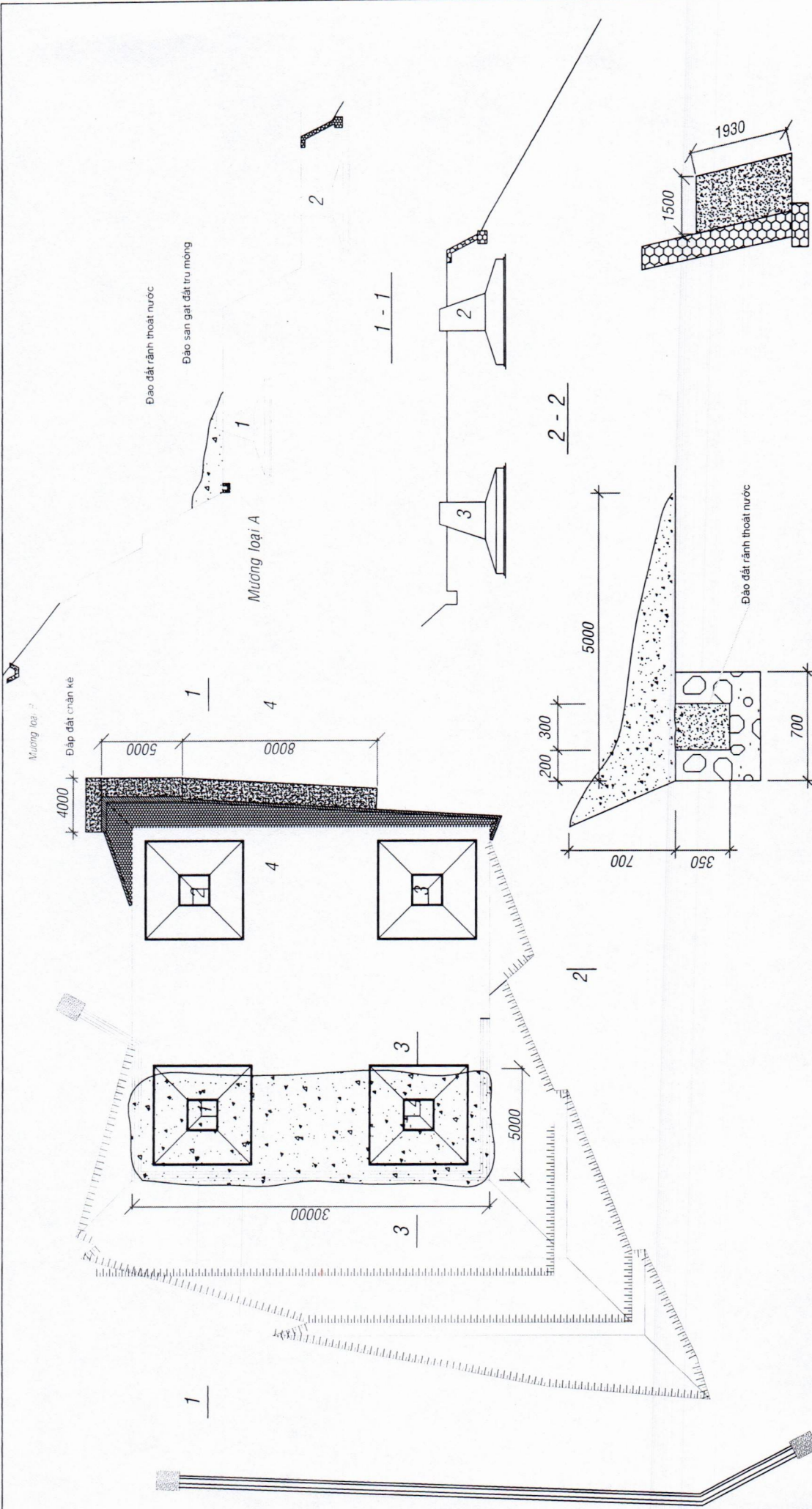
BẢN VẼ THI CÔNG  
VỊ TRÍ 25

Đội phó Phan Tuấn Chung  
Kiểm tra Nguyễn Huy Hoàng  
Người vẽ Lê Xuân Trung

BVTC

Tờ số 11/16

Ngày 25/11/2025



MẶT CẮT: 4 - 4  
CHI TIẾT ĐẬP ĐẤT CHÂN KÊ

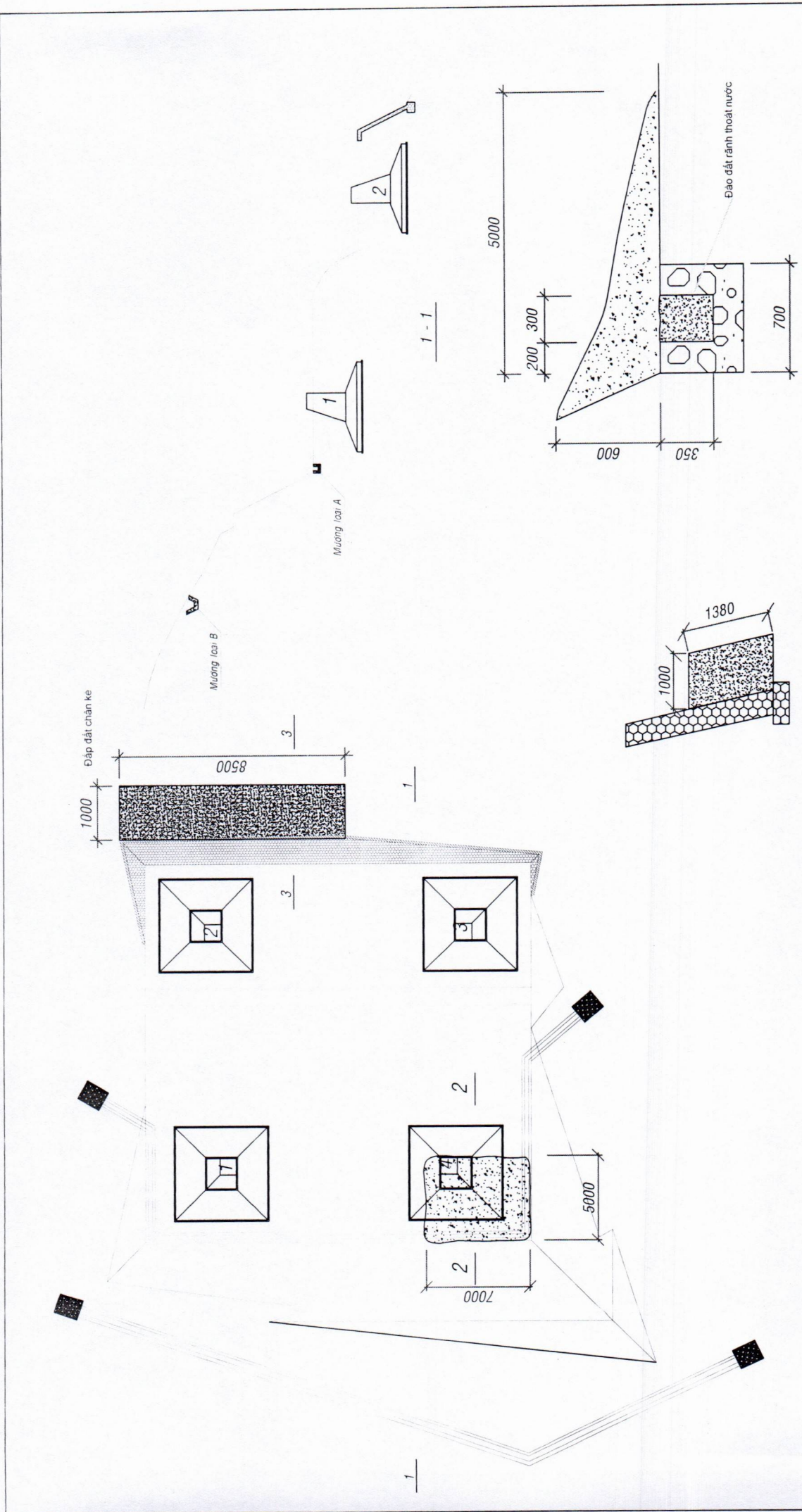


**GHI CHÚ:**  
 - Mương thoát nước mặt móng phía ta luy dương bị đất lấp (trụ 1, 4) khối lượng:  $(0,3 \times 0,35 \times 40) + (30 \times 5 \times 0,6)/2 = 49,2 \text{ m}^3$

- Phương án xử lý:
- Đào đất mương thoát nước:  $KL = 49,2 \text{ m}^3$
- Vận chuyển đất đến chân kê, đập đất chân kê:  $KL (17 \times 1,5 \times 1,93) \text{ m} = 49,2 \text{ m}^3$ .
- Thi công bằng thủ công. địa hình đối dốc  $\leq 30^\circ$ ; Cự ly vận chuyển: 58m.

CHI TIẾT MƯƠNG THOÁT NƯỚC TẠI KINH DOANH

CÔNG TY TRUYỀN THÔNG VÀ ĐIỆN TỬ ĐỘI TRUYỀN TẠI ĐIỆN HÀ TỈNH		XỬ LÝ ĐẤT SÁT LỒ MÔNG CỘT VỊ TRÍ 11, 12, 13, 15, 17, 18, 19, 20, 21, 22, 25, 27, 28, 29, 38, 39 ĐƯỜNG DÂY 500KV NB QUẢNG TRẠCH - VŨNG ANG.	
Đội phó	Phan Tuấn Chung	BẢN VẼ THI CÔNG	
Kiểm tra	Nguyễn Huy Hoàng	VỊ TRÍ 27	
Người vẽ	Lê Xuân Trung	BVTC	Tờ số 12/16 Ngày 25/11/2025



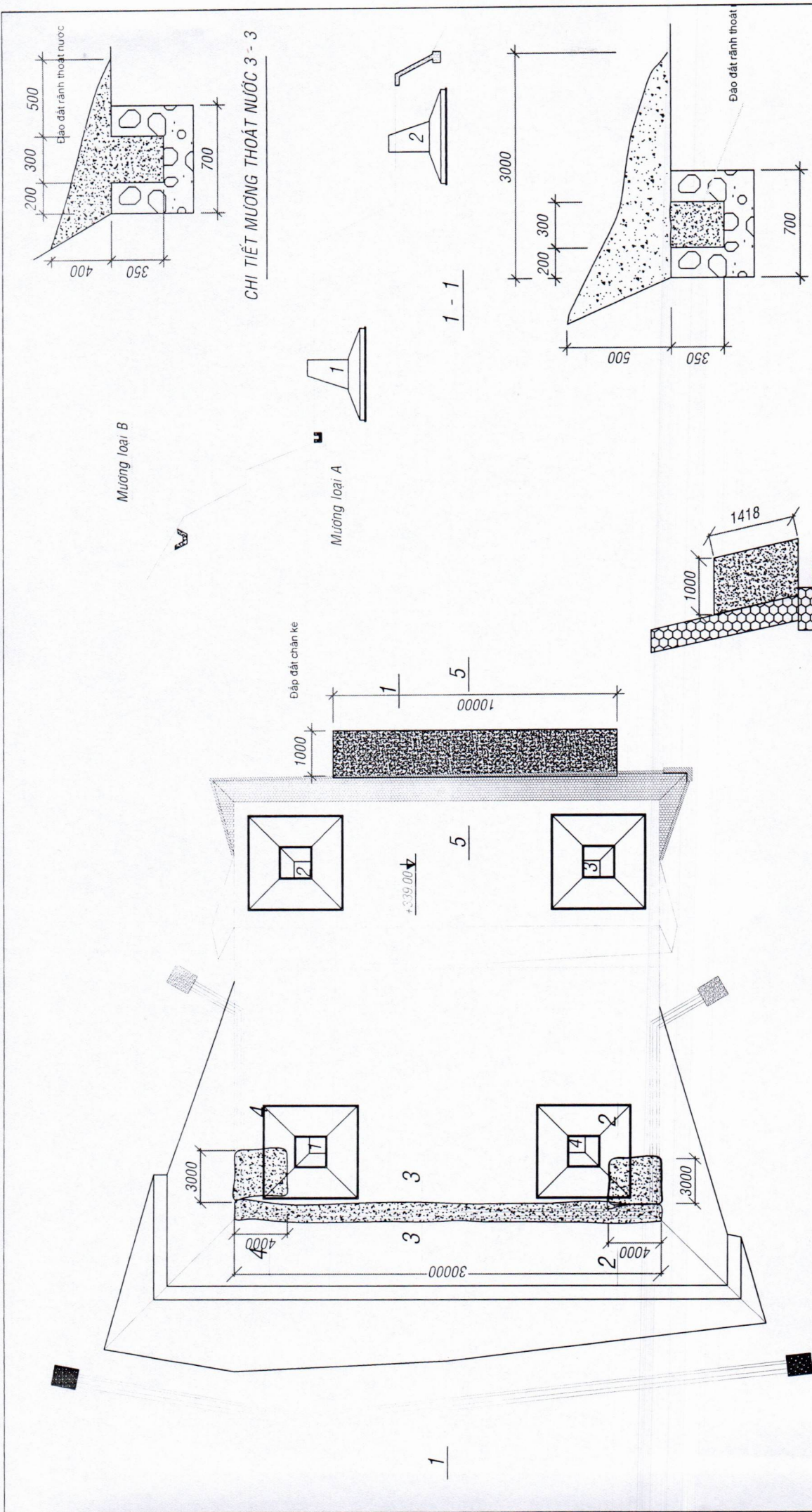
**GHI CHÚ:**

- Mương thoát nước mặt móng phía ta luy dương bị đất lấp (trụ 4).  
khối lượng:  $(0,3 \times 0,35 \times 12) + (7 \times 5 \times 0,6)/2 = 11,76 \text{ m}^3$
- Phương án xử lý:
- Đào đất mương thoát nước:  $KL = 11,76 \text{ m}^3$
- Vận chuyển đất đến chân kè, đập chân kè:  $KL(8,5 \times 1 \times 1,38) \text{ m} = 11,76 \text{ m}^3$
- Thi công bắng thủ công, địa hình đồi dốc  $\leq 30^\circ$ , Cự ly vận chuyển: 46m.

**MẶT CẮT: 3 - 3**  
**CHI TIẾT ĐẬP ĐẤT CHÂN KÈ KINH DOANH**  
**CHI TIẾT MƯƠNG THOÁT NƯỚC 2 - 2**



CÔNG TY TRUYỀN THÔNG TẠI ĐIỆN TÀI		XỬ LÝ ĐẤT SÁT LỖ MÓNG CỘT VỊ TRÍ 11, 12, 13, 15, 17, 18, 19, 20, 21, 22, 25, 27, 28, 29, 38, 39 ĐƯỜNG DÂY 500KV NH QUẢNG TRẠCH - VŨNG ANH.	
Đội phó	Phan Tuấn Chung	BẢN VẼ THI CÔNG	
Kiểm tra	Nguyễn Huy Hoàng	VỊ TRÍ 28	
Người vẽ	Lê Xuân Trung	BVTC	Tờ số 13/16 Ngày 25/11/2025



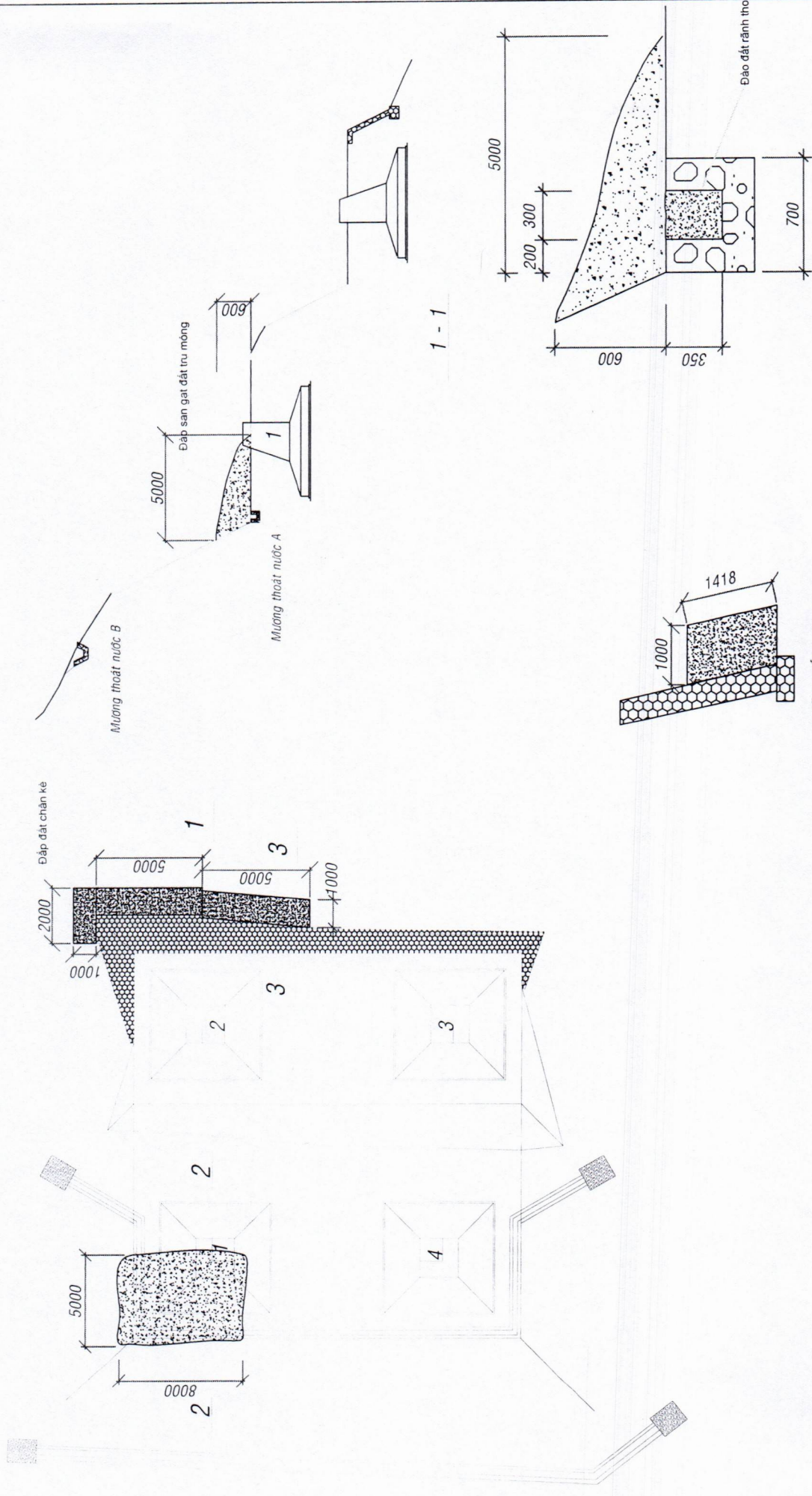
CHI TIẾT MƯƠNG THOÁT NƯỚC 3 - 3

CHI TIẾT MƯƠNG THOÁT NƯỚC 2 - 2. 4 - 4

**GHI CHÚ:**

- Mương thoát nước mặt móng phía ta luy dương bị đất lấp (trụ 1, 4) khối lượng:  $(0,3 \times 0,35 \times 36) + (1 \times 0,4 \times 22)/2 + (3 \times 4 \times 0,5)/2 \times 2 = 14,18 \text{ m}^3$
- Phương án xử lý:
  - Đào đất mương thoát nước:  $KL = 14,18 \text{ m}^3$
  - Vận chuyển đất đến chân kè, đắp đất chắn kè:  $KL (10 \times 1 \times 1,418) \text{ m} = 14,18 \text{ m}^3$ .
  - Thi công bằng thủ công, địa hình đối dốc  $\leq 30^\circ$ ; Cự ly vận chuyển: 45m.

CÔNG TY TRUYỀN TẢI ĐIỆN TÀI CHÍNH HÀ TỈNH ĐỘI TRUYỀN TẢI ĐIỆN HÀ TỈNH		XỬ LÝ ĐẤT SÁT LỖ MÓNG CỘT VỊ TRÍ 11, 12, 13, 15, 17, 18, 19, 20, 21, 22, 25, 27, 28, 29, 38, 39 ĐƯỜNG DÂY 500KV ND QUẢNG TRẠCH - VŨNG ANG.	
Đội phó	Phan Tuấn Chung	BẢN VẼ THI CÔNG	
Kiểm tra	Nguyễn Huy Hoàng	VỊ TRÍ 29	
Người vẽ	Lê Xuân Trung	BVTC	Tờ số 14/16 Ngày 25/11/2025



MẶT CÁT: 3-3

CHI TIẾT MƯƠNG THOÁT NƯỚC 2-2

CHI TIẾT MƯƠNG THOÁT NƯỚC 1-1

CHI TIẾT MƯƠNG THOÁT NƯỚC 3-3

CHI TIẾT MƯƠNG THOÁT NƯỚC 4-4

CHI TIẾT MƯƠNG THOÁT NƯỚC 5-5

CHI TIẾT MƯƠNG THOÁT NƯỚC 6-6

CHI TIẾT MƯƠNG THOÁT NƯỚC 7-7

CHI TIẾT MƯƠNG THOÁT NƯỚC 8-8

CHI TIẾT MƯƠNG THOÁT NƯỚC 9-9

CHI TIẾT MƯƠNG THOÁT NƯỚC 10-10

CHI TIẾT MƯƠNG THOÁT NƯỚC 11-11

CHI TIẾT MƯƠNG THOÁT NƯỚC 12-12

CHI TIẾT MƯƠNG THOÁT NƯỚC 13-13

CHI TIẾT MƯƠNG THOÁT NƯỚC 14-14

CHI TIẾT MƯƠNG THOÁT NƯỚC 15-15

CHI TIẾT MƯƠNG THOÁT NƯỚC 16-16

CHI TIẾT MƯƠNG THOÁT NƯỚC 17-17

CHI TIẾT MƯƠNG THOÁT NƯỚC 18-18

CHI TIẾT MƯƠNG THOÁT NƯỚC 19-19

CHI TIẾT MƯƠNG THOÁT NƯỚC 20-20

CHI TIẾT MƯƠNG THOÁT NƯỚC 21-21

CHI TIẾT MƯƠNG THOÁT NƯỚC 22-22

CHI TIẾT MƯƠNG THOÁT NƯỚC 23-23

CHI TIẾT MƯƠNG THOÁT NƯỚC 24-24

CHI TIẾT MƯƠNG THOÁT NƯỚC 25-25

CHI TIẾT MƯƠNG THOÁT NƯỚC 26-26

CHI TIẾT MƯƠNG THOÁT NƯỚC 27-27

CHI TIẾT MƯƠNG THOÁT NƯỚC 28-28

CHI TIẾT MƯƠNG THOÁT NƯỚC 29-29

CHI TIẾT MƯƠNG THOÁT NƯỚC 30-30

CHI TIẾT MƯƠNG THOÁT NƯỚC 31-31

CHI TIẾT MƯƠNG THOÁT NƯỚC 32-32

CHI TIẾT MƯƠNG THOÁT NƯỚC 33-33

CHI TIẾT MƯƠNG THOÁT NƯỚC 34-34

CHI TIẾT MƯƠNG THOÁT NƯỚC 35-35

CHI TIẾT MƯƠNG THOÁT NƯỚC 36-36

CHI TIẾT MƯƠNG THOÁT NƯỚC 37-37

CHI TIẾT MƯƠNG THOÁT NƯỚC 38-38

CHI TIẾT MƯƠNG THOÁT NƯỚC 39-39

CHI TIẾT MƯƠNG THOÁT NƯỚC 40-40

CHI TIẾT MƯƠNG THOÁT NƯỚC 41-41

CHI TIẾT MƯƠNG THOÁT NƯỚC 42-42

CHI TIẾT MƯƠNG THOÁT NƯỚC 43-43

CHI TIẾT MƯƠNG THOÁT NƯỚC 44-44

CHI TIẾT MƯƠNG THOÁT NƯỚC 45-45

CHI TIẾT MƯƠNG THOÁT NƯỚC 46-46

CHI TIẾT MƯƠNG THOÁT NƯỚC 47-47

CHI TIẾT MƯƠNG THOÁT NƯỚC 48-48

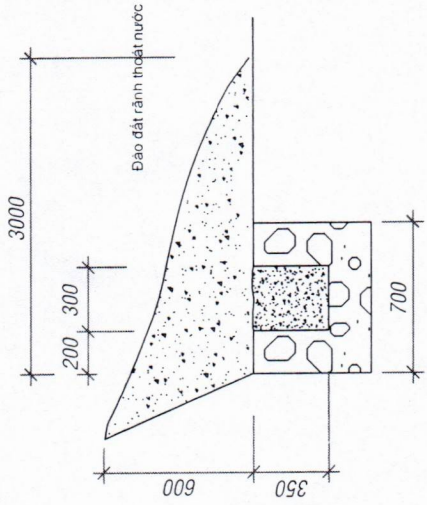
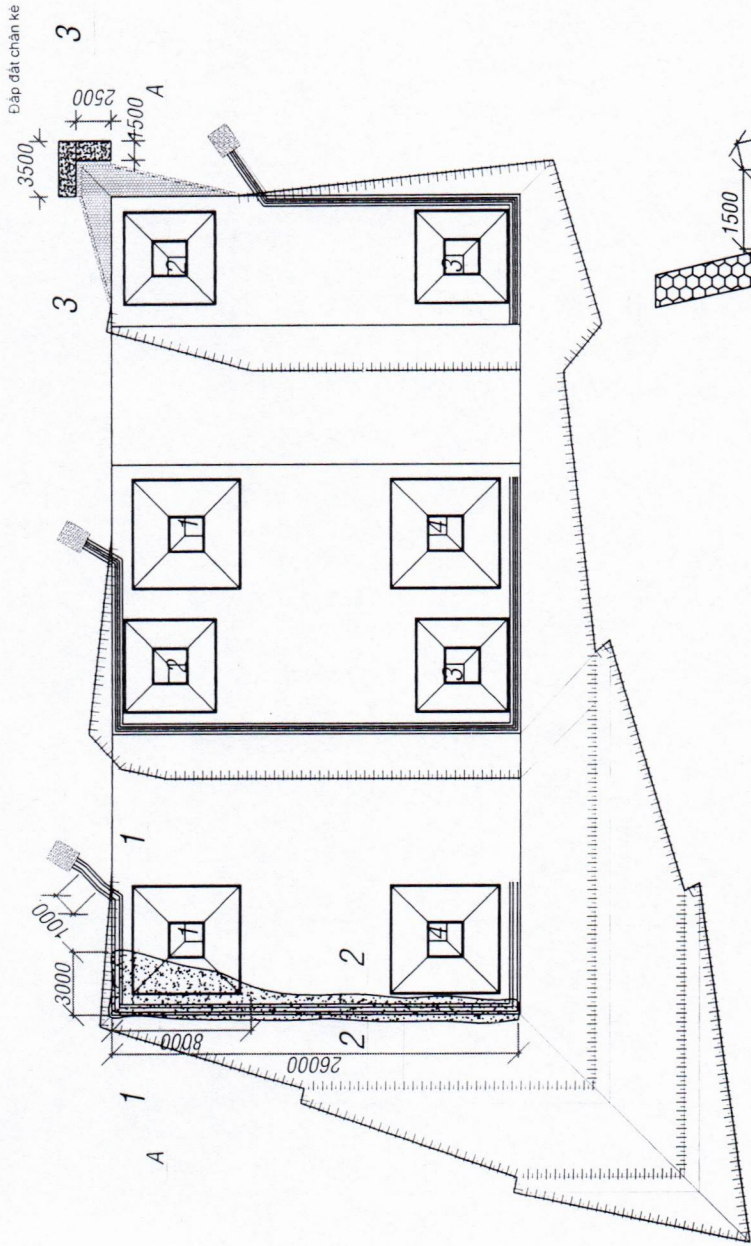
CHI TIẾT MƯƠNG THOÁT NƯỚC 49-49

CHI TIẾT MƯƠNG THOÁT NƯỚC 50-50

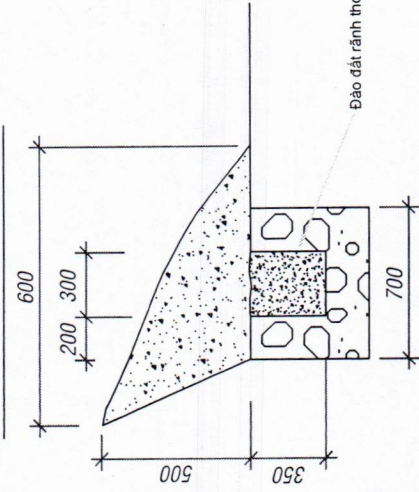
GHI CHÚ:  
 - Mương thoát nước mặt móng phía ta luy dương bị đất lấp (trụ 1).  
 khối lượng:  $(0,3 \times 0,35 \times 13) + (8 \times 5 \times 0,6)/2 = 13,4 \text{ m}^3$

- Phương án xử lý:
- Đào đất mương thoát nước:  $KL = 13,4 \text{ m}^3$
- Vận chuyển đất đến chân kè, đắp đất chân kè:  $KL (12 \times 1 \times 1,12 \text{ m} = 13,4 \text{ m}^3$
- Thi công bằng thủ công. địa hình đồi dốc  $\leq 30^\circ$ ; Cự ly vận chuyển: 38m.

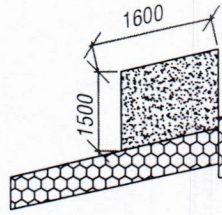
CÔNG TY TRUYỀN THÔNG VÀ DỊCH VỤ ĐỘI TRUYỀN TÀI ĐIỆN PHẠ MÌNH		XỬ LÝ ĐẤT SÁT LỖ MÔNG CỘT VỊ TRÍ 11, 12, 13, 15, 17, 18, 19, 20, 21, 22, 25, 27, 28, 29, 38, 39 ĐƯỜNG DÂY 500KV NĐ QUẢNG TRẠCH - VÙNG ANG.	
Đội phó	Phan Tuấn Chung	BẢN VẼ THI CÔNG VỊ TRÍ 38	
Kiểm tra	Nguyễn Huy Hoàng	BVTC	Tờ số 15/16 Ngày 25/11/2025
Người vẽ	Lê Xuân Trung		



CHI TIẾT MƯƠNG THOÁT NƯỚC 1 - 1

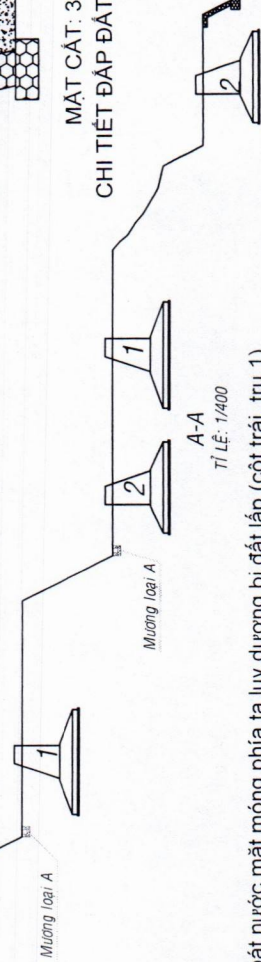


CHI TIẾT MƯƠNG THOÁT NƯỚC 2 - 2



MẶT CẮT: 3 - 3

CHI TIẾT ĐÁP ĐẤT CHÂN KÉ



GHI CHÚ:

- Mương thoát nước mặt móng phía ta luy dương bị đất lấp (cột trái, trụ 1).  
khối lượng:  $(0,3 \times 0,35 \times 29) + (0,6 \times 0,5 \times 18) + (8 \times 3 \times 0,5)/2 = 14,45 \text{ m}^3$

- Phương án xử lý:
- Đào đất mương thoát nước: KL= 14,45m<sup>3</sup>
- Vận chuyển đất đến chân kè, đắp đất chân kè: KL(6\*1,5\*1,6)m = 14,45 m<sup>3</sup>.
- Thi công bằng thủ công, địa hình đồi dốc  $\leq 30^\circ$ ; Cụ lý vận chuyển: 66m.



CÔNG TY TRUYỀN THÔNG VÀ CÔNG NGHỆ SỐ HẢI PHÒNG ĐỘI TRUYỀN TÀI ĐIỆN BIẾN TÀI		XỬ LÝ ĐẤT SÁT LỖ MÓNG CỘT VỊ TRÍ 11, 12, 13, 15, 17, 18, 19, 20, 21, 22, 25, 27, 28, 29, 38, 39 ĐƯỜNG DÂY 500KV NĐ QUẢNG TRẠCH - VÙNG ANG.	
Đội phó Phan Tuấn Chung	Kiểm tra Nguyễn Huy Hoàng	BẢN VẼ THI CÔNG VỊ TRÍ 39	BVTCT
Người vẽ Lê Xuân Trung	Tô số 16/16	Ngày 25/11/2025	