

CÔNG TY TNHH KIẾN TRÚC XÂY DỰNG  
ĐỊNH GIA

---

## BÁO CÁO KINH TẾ KỸ THUẬT

**Công trình:**

Trang trí Hội Hoa Xuân Nha Trang – Khánh Hòa phục vụ Tết nguyên đán 2026.

**Địa điểm:**

Phường Nha Trang, tỉnh Khánh Hòa.

**Chủ đầu tư:**

Trung tâm Văn hóa và dịch vụ công ích phường Nha Trang

**Đơn vị tư vấn:**

Công ty TNHH Kiến trúc xây dựng Định Gia

*Nha Trang, ngày.....tháng 12 năm 2025*

**CỘNG HÒA XÃ HỘI CHỦ NGHĨA VIỆT NAM**  
**Độc lập – Tự do – Hạnh phúc**

## **BÁO CÁO KINH TẾ KỸ THUẬT**

**Công trình:**

Trang trí Hội Hoa Xuân Nha Trang – Khánh Hòa phục vụ Tết nguyên đán 2026.

**Địa điểm:**

Phường Nha Trang, tỉnh Khánh Hòa.

**Chủ đầu tư:**

Trung tâm Văn hóa và dịch vụ công ích phường Nha Trang

**Đơn vị tư vấn:**

Công ty TNHH Kiến trúc xây dựng Định Gia  
Chủ nhiệm đồ án: KTS. Phạm Xuân Thuận

*Nha Trang, ngày.... tháng 12 năm 2025*

**Đại diện Chủ đầu tư:**

Trung tâm Văn hóa và dịch vụ công ích  
phường Nha Trang

**Đơn vị tư vấn:**

Công ty TNHH kiến trúc xây dựng  
**ĐỊNH GIA**

## **I. CƠ SỞ PHÁP LÝ:**

Căn cứ văn bản hợp nhất Luật xây dựng số 43/VBHN-VPQH ngày 27/02/2025;  
Căn cứ Nghị định số 06/2021/NĐ-CP ngày 26 tháng 01 tháng 2021 của Chính phủ quy định chi tiết một số nội dung về quản lý chất lượng, thi công xây dựng và bảo trì công trình xây dựng;

Căn cứ Nghị định số 15/2021/NĐ-CP ngày 03 tháng 3 tháng 2021 của Chính phủ quy định chi tiết một số nội dung về quản lý dự án đầu tư xây dựng;

Căn cứ Nghị định số 10/2021/NĐ-CP ngày 09/2/2021 của Chính phủ về Quản lý chi phí đầu tư xây dựng;

Căn cứ Quyết định số 3370/QĐ-UBND ngày 10/12/2014 của UBND tỉnh Khánh Hòa Công bố Đơn giá Dịch vụ Công ích tỉnh Khánh Hòa;

Căn cứ Nghị định số 175/2024/NĐ-CP ngày 30/12/2024 của Chính phủ Quy định chi tiết một số điều và biện pháp thi hành Luật Xây dựng về quản lý hoạt động xây dựng;

Căn cứ Quyết định số 27/2025/QĐ-UBND ngày 14/10/2025 của UBND tỉnh Khánh Hòa về việc phân cấp một số nội dung về quản lý hoạt động xây dựng, quản lý chất lượng công trình xây dựng, quản lý trật tự xây dựng trên địa bàn tỉnh Khánh Hòa;

Căn cứ Quyết định số 486/QĐ-SXD ngày 9/12/2025 của Sở Xây dựng Khánh Hòa về việc Công bố đơn giá nhân công xây dựng công trình; Giá ca máy và thiết bị thi công xây dựng công trình trên địa bàn tỉnh Khánh Hòa

Căn cứ văn bản số 5243/SXD-KTVLXD ngày 5/12/2025 của Sở Xây dựng Khánh Hòa về việc Công bố giá vật liệu xây dựng tháng 11 và 12 năm 2025 trên địa bàn tỉnh Khánh Hòa.

Căn cứ công văn số 4851/UBND-KGVX ngày 02/10/2025 của UBND tỉnh Khánh Hòa về việc tổ chức Hội hoa xuân dịp Tết Nguyên đán;

Căn cứ Quyết định số 126/QĐ-UBND ngày 05/12/2025 của UBND phường Nha Trang về việc lập báo cáo kinh tế kỹ thuật công trình Trang trí Hội Hoa Xuân Nha Trang – Khánh Hòa phục vụ Tết nguyên đán năm 2026;

Căn cứ Quyết định số 145/QĐ-UBND ngày 18/12/2025 của UBND phường Nha Trang về việc điều chỉnh Quyết định số 126/QĐ-UBND ngày 05/12/2025 của UBND phường Nha Trang về việc lập báo cáo kinh tế kỹ thuật công trình Trang trí Hội Hoa Xuân Nha Trang – Khánh Hòa phục vụ Tết nguyên đán năm 2026

Căn cứ Hợp đồng kinh tế số: 09/2025/HĐKTKT ngày 19/12/2025 giữa Trung tâm Văn hóa và dịch vụ công ích phường Nha Trang và Công ty TNHH Kiến trúc xây dựng Định Gia;

Công ty TNHH Kiến trúc xây dựng Định Gia lập Hồ sơ Báo cáo kinh tế kỹ thuật Công trình: Cải tạo, trang trí các tuyến đường phục vụ Tết nguyên đán năm 2025 với nội dung như sau:

## **II. SỰ CẦN THIẾT ĐẦU TƯ:**

Trang trí Hội Hoa Xuân là một hoạt động văn hóa được UBND phường Nha Trang tổ chức thường xuyên vào dịp Tết Nguyên đán, các ngày lễ trọng đại của tỉnh Khánh Hòa, nhằm quảng bá hình ảnh của Nha Trang, đáp ứng nhu cầu tham quan thưởng ngoạn của nhân dân địa phương và du khách.

Nha Trang hiện là trung tâm chính trị, kinh tế, văn hóa của tỉnh Khánh Hòa, được định hướng phát triển trở thành hạt nhân về khoa học kỹ thuật, giáo dục - đào tạo và dịch vụ của vùng duyên hải Nam Trung Bộ và Tây Nguyên. Với vị thế là trung tâm du lịch - nghỉ dưỡng tầm cỡ quốc tế và là nơi diễn ra các sự kiện lễ hội quy mô quốc gia, Nha Trang luôn chú trọng nâng cao chất lượng tăng trưởng, đặc biệt là hoàn thiện cơ sở vật chất để đáp ứng nhu cầu ngày càng cao của du khách. Trong bối cảnh đó, việc trang trí Tết Nguyên đán và tổ chức Hội Hoa Xuân thường xuyên là việc làm vô cùng cần thiết, đóng vai trò quan trọng trong việc giữ gìn bản sắc văn hóa và thúc đẩy phát triển kinh tế - xã hội địa phương. Về mặt văn hóa, những đường hoa rực rỡ và tiểu cảnh linh vật tại các khu vực công cộng hay dọc bờ biển Trần Phú không chỉ giúp duy trì không khí Tết cổ truyền mà còn khơi dậy niềm tự hào dân tộc cho thế hệ trẻ. Về kinh tế, diện mạo đô thị lung linh đóng vai trò như "thỏi nam châm" thu hút khách du lịch, kích cầu tiêu dùng và quảng bá mạnh mẽ hình ảnh biển đảo Khánh Hòa. Bên cạnh đó, không gian lễ hội được đầu tư bài bản còn nâng cao đời sống tinh thần, tạo sự phấn khởi và niềm tin vào một năm mới thịnh vượng cho nhân dân. Chính sự giao thoa giữa nét đẹp truyền thống và hơi thở hiện đại trong cách trang trí đã khẳng định vị thế của một đô thị năng động, văn minh, đồng thời góp phần quan trọng vào việc xây dựng thương hiệu thành phố sự kiện và lễ hội tầm cỡ quốc tế.

## **III. MỤC TIÊU ĐẦU TƯ:**

Mục tiêu đầu tư trọng tâm là nâng cấp diện mạo đô thị nhằm khẳng định vị thế của Nha Trang là trung tâm du lịch, văn hóa và sự kiện tầm cỡ quốc tế. Thông qua việc trang hoàng phố phường và tổ chức Hội Hoa Xuân, dự án hướng tới giữ gìn, phát huy bản sắc văn hóa dân tộc và tạo không gian thưởng ngoạn chất lượng cao cho nhân dân cùng du khách. Về kinh tế, đầu tư nhằm tạo ra "thỏi nam châm" thu hút khách du lịch, kích cầu tiêu dùng và quảng bá thương hiệu biển đảo Khánh Hòa mạnh mẽ. Song song đó, việc hoàn thiện cơ sở vật chất lễ hội giúp nâng cao chất lượng dịch vụ, đáp ứng nhu cầu tăng trưởng theo hướng du lịch - dịch vụ bền vững. Cuối cùng, dự án mục tiêu cải thiện đời sống tinh thần, tạo sự gắn kết cộng đồng và mang lại không khí phấn khởi cho cư dân trong năm mới. Đây là bước đi chiến lược để biến Nha Trang thành điểm đến năng động, văn minh và hiếu khách trên bản đồ du lịch toàn cầu.

## **IV. ĐỊA ĐIỂM VÀ QUY MÔ XÂY DỰNG:**

### **1. Địa điểm xây dựng:**

Công trình là khu 02 công viên Yến Phỉ và công viên Thiếu nhi bao quanh bởi bốn tuyến đường Trần Phú – Phan Chu Trinh – Ngô Quyền - Pasteur.

Hệ thống hạ tầng kỹ thuật đã đầu tư hoàn chỉnh, đầy đủ hệ thống hạ tầng điện chiếu sáng, điện sinh hoạt, cây xanh...

## **2. Quy mô:**

Công trình được thực hiện trên công viên hiện hữu, diện tích khoảng 9.050 m<sup>2</sup>.

Bao gồm các hạng mục như: Mô hình linh vật, các tiểu cảnh, hệ thống đèn LED trang trí và thảm hoa tươi.

## **V. ĐẶC ĐIỂM KHÍ HẬU, THỜI TIẾT:**

Nha Trang mang đặc trưng của khí hậu nhiệt đới gió mùa chịu ảnh hưởng mạnh mẽ từ đại dương nên tương đối ôn hòa, ít khắc nghiệt với nhiệt độ trung bình năm khoảng 26°C. Khí hậu tại đây chia làm hai mùa rõ rệt: mùa khô kéo dài từ tháng 1 đến tháng 8 và mùa mưa tập trung ngắn từ tháng 9 đến tháng 12. Đặc biệt, nhờ địa hình được bao bọc bởi các dãy núi, Nha Trang ít chịu ảnh hưởng trực tiếp của bão và có số giờ nắng cao trong năm. Vào dịp Tết Nguyên đán, thời tiết thường tạnh ráo, se lạnh và có nắng nhẹ, tạo điều kiện lý tưởng cho việc trang trí hoa tươi, các hoạt động du lịch và thưởng ngoạn ngoài trời.

Các kết cấu, vật tư thiết bị sử dụng trong công trình được tính toán và lựa chọn phù hợp điều kiện khí hậu địa phương.

## **VI. LOẠI VÀ CẤP CÔNG TRÌNH:**

- Loại công trình: Hạ tầng kỹ thuật.
- Cấp công trình: Công trình cấp 4.

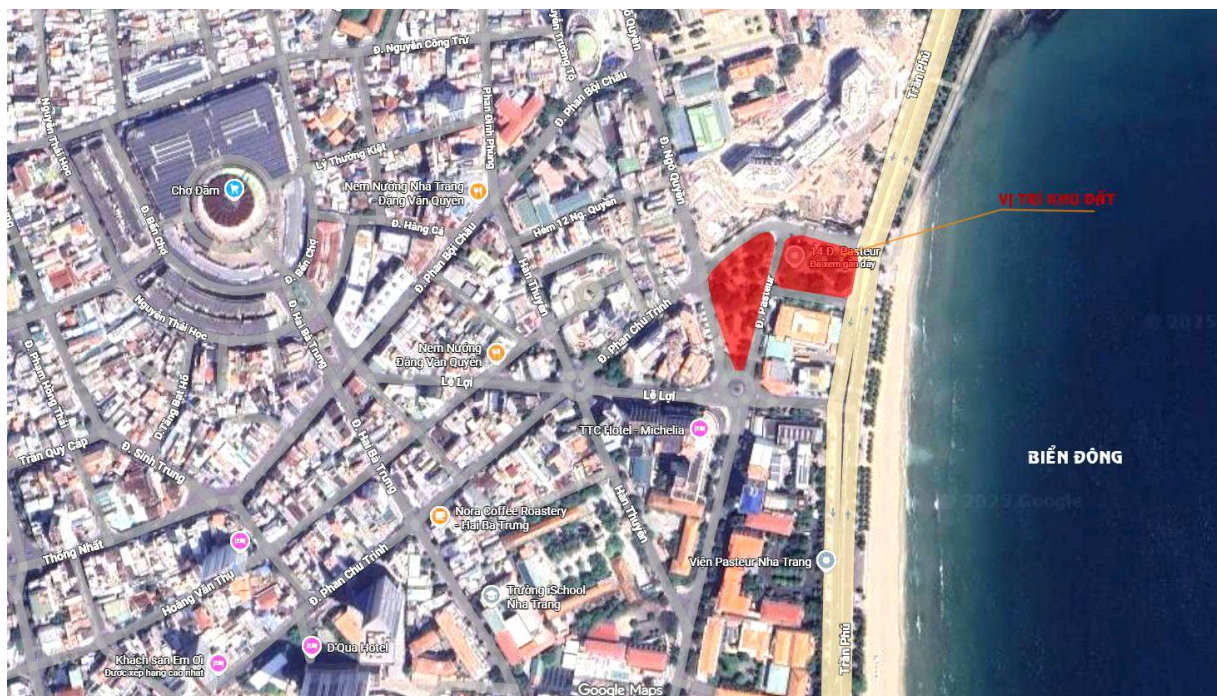
## **VII. CÁC QUY CHUẨN, TIÊU CHUẨN SỬ DỤNG:**

- Nghị định số 11/2010/NĐ-CP ngày 24/01/2010 của Chính phủ quy định về quản lý và bảo vệ kết cấu hạ tầng giao thông đường bộ.
- QCVN 06:2022/BXD quy chuẩn kỹ thuật quốc gia về an toàn cháy cho nhà và công trình;
- Tiêu chuẩn quốc gia TCVN:2023 về Tải trọng và tác động;
- Tiêu chuẩn quốc gia TCVN 5575:2024 - Thiết kế kết cấu thép
- Tiêu chuẩn nối đất và nối không các thiết bị điện TCVN 4756:1989.
- Tiêu chuẩn IEC 60529 về cấp bảo vệ IP65 trở lên cho thiết bị ngoài trời.
- Quy định áp dụng các tiêu chuẩn, các tài liệu hướng dẫn và phần mềm tính toán trong công tác thiết kế điện.
- Quy phạm trang bị điện từ tập 11TCN-18-2006 đến 11TCN-21-2006.
- Quy trình Kỹ thuật an toàn Điện của Tập đoàn Điện lực Việt Nam ban hành.
- Tiêu chuẩn Kỹ thuật lưới điện phân phối của Tổng Công ty Điện lực Miền Trung và Công ty CP Điện lực Khánh Hòa.
- Các yêu cầu của Chính phủ và của tỉnh Khánh Hòa về tiết kiệm điện năng trong hệ thống chiếu sáng công cộng.
- Yêu cầu tiết kiệm điện năng và chi phí trong quản lý vận hành.
- Các tiêu chuẩn, quy chuẩn liên quan đến xây dựng theo các TCVN hiện hành.

## VIII. GIẢI PHÁP THIẾT KẾ VÀ KỸ THUẬT:

### 1. Giải pháp thiết kế tổng thể:

Trang trí Công viên Yến Phi – Công viên Thiếu nhi phục vụ Tết nguyên đán 2026



Vị trí liên hệ



Phối cảnh tổng thể công trình



Phối cảnh tổng thể công trình

**a. Tại trục đường Phan Chu Trinh: “Kỳ quan đại dương”**

- Cổng chào "Sóng Biển": Tọa lạc tại nút giao Phan Chu Trinh và Trần Phú, hướng mặt về vịnh Nha Trang. Cổng chào được tạo hình bằng những đường cong uốn lượn mạnh mẽ của sóng biển, trung tâm là dòng chữ "HỘI HOA XUÂN 2026". Đây là điểm bắt đầu cho hành trình khám phá đại dương trên cạn.
- Không gian "Kỳ quan Đại dương" (Dọc đường Phan Chu Trinh):
  - + Hệ thống mái treo: Sử dụng các dải đèn LED xanh dương treo cao, tạo hình sóng nhấp nhô mô phỏng bề mặt nước biển rực rỡ về đêm.
  - + Tầng mặt biển: Ngay sát hệ thống đèn là mô hình các loài cá đại dương bơi lội tung tăng, tạo hiệu ứng thị giác sống động như du khách đang đi dưới lòng biển.
- Hệ thống tiểu cảnh đặc trưng:
  - + Cặp tình nhân Cá Ngựa: Biểu tượng sự gắn kết và hạnh phúc, đặt trong khung cảnh hình trái tim.
  - + Ốc khổng lồ: Mô hình vỏ ốc xoắn với ánh sáng đa sắc huyền ảo.
  - + Ngọc trai ôm ngọc: Biểu tượng của sự tinh túy, mang lại may mắn và thịnh vượng.
- Tiểu cảnh "Hương vị Tết Việt": Phía cuối trục đường Phan Chu Trinh là khu vực chuyển tiếp sang không gian truyền thống với các mô hình đồ ăn ngày Tết, bánh chưng, bánh tét và phụ kiện trang trí đỏ thắm, chuẩn bị tâm thế cho du khách bước vào khu vực nội khu công viên.

**b. Trong công viên Yên Phi: “Tết xưa nồng ấm”**

- Tiểu cảnh "Nếp nhà tre Việt": Bố trí 03 khối nhà tranh vách tre mộc mạc giữa không gian hoa cỏ.
- Bài trí đầy đủ các vật dụng Tết xưa, câu đối đỏ, và các loại bánh đặc trưng.

- Hoạt động tương tác: Khu vực nấu bánh chưng, bánh tét đồ lửa trực tiếp, không chỉ để trưng bày mà còn phục vụ bán cho du khách thưởng thức tại chỗ, tạo nên không khí Tết ấm cúng và gần gũi.

**c. Đường Pasteur: “Con đường sao biển lung linh”**

- Đây là trục kết nối chính giữa hai công viên, được biến thành một dải lụa ánh sáng:
  - + Cổng vòm Sao Biển: Một cổng chào lớn hình con sao biển năm cánh cách điệu, tích hợp khung chữ "HAPPY NEW YEAR 2026".
  - + Dây trụ đèn vĩa hè: Các trụ đèn tạo hình sao biển tinh tế chạy dọc hai bên đường. Dưới chân trụ đèn là những "Suối hoa" đa sắc trải dài, xen lẫn các cụm san hô màu sắc rực rỡ, tạo nên lối đi bộ thơ mộng.

**d. Công viên Thiếu nhi: “Thế giới cổ tích & linh vật tài lộc”**

- Cổng chào cách điệu Tháp Chăm: Đặt tại lối vào công viên, mô phỏng kiến trúc Tháp Bà Ponagar – biểu tượng văn hóa của Nha Trang, kết hợp dòng chữ "HỘI HOA XUÂN 2026" uy nghi.
- Ban nhạc Ngựa Disney: Tại khu vực cầu trượt, các mô hình ngựa được tạo hình theo phong cách hoạt hình Disney vui nhộn, tay cầm nhạc cụ như một ban nhạc đang biểu diễn, mang lại tiếng cười và không gian chụp ảnh lý tưởng cho các em nhỏ.
- Đại cảnh Linh vật chính "Ngựa Vàng Tài Lộc":
  - + Tạo hình: Ngựa Vàng dũng mãnh đặt trên đảo hoa đa tầng, biểu tượng cho sự thăng tiến và may mắn.
  - + Ánh sáng: Sử dụng công nghệ LED rực rỡ bao quanh đảo hoa, làm nổi bật linh vật trung tâm giữa công viên.

**e. Đường Ngô Quyền & Sân khấu lễ hội**

- Tiêu cảnh "Suối Nhạc":
  - + Cấu trúc: Gồm các đảo hoa nối tiếp nhau tạo thành một dòng suối hoa chảy dài dọc theo phố.
  - + Điểm nhấn: Khung nhạc ánh sáng LED hình sóng uốn lượn phía trên, biểu tượng cho sự nhịp nhàng của âm nhạc và sóng biển hòa quyện.
- Sân khấu ngoài trời: Nằm tại phía cuối đường Ngô Quyền (giáp Phan Chu Trinh). Đây là trung tâm của các hoạt động văn hóa, văn nghệ, là nơi diễn ra các chương trình biểu diễn nghệ thuật phục vụ người dân và du khách trong suốt những ngày Tết.

**f. Ý nghĩa chung của ý tưởng thiết kế**

Phương án thiết kế năm 2026 không chỉ đơn thuần là trang trí hoa, mà là một "Hành trình trải nghiệm" đi từ biên cả vào đời sống con người, từ truyền thống đến hiện đại. Sự kết hợp giữa linh vật Ngựa Vàng, biểu tượng Tháp Chăm và các kỳ quan biển sẽ tạo nên một Hội Hoa Xuân độc bản, mang đậm bản sắc Nha Trang - Khánh Hòa.

**BẢNG THỐNG KÊ DIỆN TÍCH SỬ DỤNG ĐẤT**

<b>Stt</b>	<b>Hạng mục</b>	<b>Đơn vị</b>	<b>Khối lượng</b>
1	Công hoa xuân 01	m <sup>2</sup>	37,5
2	Công hoa xuân 02	m <sup>2</sup>	18,7
3	Khu kỳ quan đại dương	m <sup>2</sup>	492,5
4	Tiểu cảnh 01	m <sup>2</sup>	16,6
5	Tiểu cảnh 02	m <sup>2</sup>	19,5
6	Tiểu cảnh 03	m <sup>2</sup>	15,8
7	Tiểu cảnh 04	m <sup>2</sup>	73,7
8	Tiểu cảnh 05	m <sup>2</sup>	51,0
9	Tiểu cảnh 06	m <sup>2</sup>	185,0
10	Tiểu cảnh 07	m <sup>2</sup>	140,0
11	Tiểu cảnh 08	m <sup>2</sup>	47,8
12	Tiểu cảnh 09	m <sup>2</sup>	65,2
13	Tiểu cảnh Yên Phi	m <sup>2</sup>	11,0
	<b>Tổng cộng</b>		<b>1.174,3</b>

**BẢNG THỐNG KÊ KHỐI LƯỢNG THIẾT BỊ ĐIỆN TỔNG THỂ**

<b>Stt</b>	<b>Nội dung</b>	<b>Đơn vị</b>	<b>Khối lượng</b>
1	Đèn pha led 30W	cái	6,0
2	ELCB 3P+N-100A-40mA-14kA	cái	2,0
3	MCB 1P -20A-6kA	cái	12,0
4	Dây điện CVV 2x2,5mm <sup>2</sup>	m	25,0
5	Dây cáp nguồn CVV 4x2,5mm <sup>2</sup>	m	395,0
6	Ống PVC luồn dây D20	m	420,0

## 2. Giải pháp thiết kế chi tiết:

### A. CÔNG HỘI HOA XUÂN 01:

#### ❖ Hiện trạng:



Vị trí Công Hội hoa Xuân 01 giữa hai cột đèn có không gian rộng rãi, tầm nhìn thoáng và lưu lượng giao thông lớn, rất lý tưởng để tạo điểm nhấn thu hút cho Hội hoa xuân. Tuy nhiên, việc lắp đặt cần tính toán kỹ độ cao thông thủy để không cản trở xe lớn và đảm bảo kết cấu bền vững trước sức gió tại khu vực trồng trái này. Đây là mặt bằng đẹp, dễ dàng triển khai các cụm tiểu cảnh trang trí kết nối hai bên đường để tạo hiệu ứng thị giác mạnh mẽ.

#### ❖ Thiết kế kiến trúc:



Công chào "Hội hoa Xuân 2026" được thiết kế với hình tượng ngọn sóng uốn lượn mạnh mẽ, biểu trưng cho tinh thần vươn xa của phố biển Nha Trang. Điểm nhấn nổi bật là linh vật Ngựa mỹ thuật độc đáo năm Bính Ngọ đang phi nước đại trước vầng thái dương rực rỡ, mang thông điệp về sự tài lộc và thịnh vượng. Hệ thống viền LED hiện đại kết hợp cùng họa tiết hoa mai và hoa văn CNC tinh xảo giúp làm tôn lên dòng chữ "Hội Hoa Xuân 2026" đầy ấn tượng, trên khung tròn hình mặt trời là dòng chữ Nha Trang – Khánh Hòa để nhắc tới vị trí địa địa phương. Phía dưới chân cổng được trang trí bởi các thảm hoa Trang nguyên và Cúc vàng rực rỡ, bên trái là khối hộp mỹ thuật hình chim én, tạo không gian check-in ấm cúng với lời chào "Happy New Year" đến du khách. Toàn bộ công trình sử dụng khung thép và chất liệu composite bền bỉ, vừa đảm bảo tính thẩm mỹ nghệ thuật vừa thích nghi tốt với điều kiện gió biển tại khu vực.

❖ **Giải pháp kỹ thuật:**

- Viền chân ngoài khung thép 14x14x1 cao 200, ốp tấm formex dày 3mm.
- Hệ khung sắt (Bản vẽ thiết kế) tạo địa hình 02 đảo hoa, sàn lát tấm cemboard 5mm.
- Viền xung quanh xếp chậu hoa Trang nguyên đỏ 04 chậu/m, đảo bên phải tầng 2 trái hoa Cúc nhật vàng 04 chậu/m. Bên trong trái chậu hoa Dạ yến thảo nhiều màu, 16 chậu/m<sup>2</sup>.
- Mô hình ngựa mỹ thuật phi bằng xốp điều khắc, bên trong là khung thép chịu lực, bên ngoài phủ lớp nhựa 5mm và lớp sơn mỹ thuật chuyên dụng màu sắc đa dạng (vàng đồng, trắng bạc, nâu đỏ, đen truyền thống). Mô hình ngựa dùng giải pháp căng cáp D5mm giằng giữ thể ngựa xuống khung sắt sàn đế.
- Khung cổng hình sóng dùng khung sắt (Bản vẽ thiết kế) sơn màu, kẹp dây led 2835 dọc theo khung, cùng hệ khung chống – giằng sắt D42x3 sơn đen.
- Khung hình mặt trời dùng khung thép (Bản vẽ thiết kế) sơn màu, kẹp dây led 2835 dọc theo khung, cùng hệ khung chống – giằng sắt D42x3 sơn mỹ thuật.
- Hộp đèn mỹ thuật chim én mùa Xuân hai mặt bằng mica dày 3 ly, gáy tấm formex dày 5mm có đèn Led hắt sáng bên trong, lắp đặt, bố cục như thiết kế.
- Mô hình cánh hoa mai: dùng tấm formex 3mm dán decan hoa mai theo khung kẽm định hình.
- Mô hình cụm cây dừa: dùng tấm formex 3mm dán decan theo khung kẽm định hình.
- Hộp đèn nội dung “NHA TRANG - KHÁNH HÒA” bằng mica dày 3 ly, gáy tấm formex dày 5mm có đèn Led hắt sáng bên trong, lắp đặt, bố cục như thiết kế.
- Hộp đèn nội dung "HAPPY NEW YEAR" bằng mica dày 3 ly, gáy tấm formex dày 5mm có đèn Led hắt sáng bên trong, lắp đặt, bố cục như thiết kế.
- Hộp đèn nội dung "HỘI HOA XUÂN 2026" bằng mica dày 3 ly, gáy tấm formex dày 5mm có đèn Led hắt sáng bên trong, lắp đặt, bố cục như thiết kế.
- Lắp đặt 02 đèn pha Led 50W chiếu sáng cho mô hình ngựa. Kéo dây điện CVV 2x2,5 mm<sup>2</sup> để cấp điện từ tủ điện chiếu sáng công viên cấp điện cho đèn Led.

## THỐNG KÊ DIỆN TÍCH VÀ SỐ LƯỢNG

Stt	Nội dung	Đơn vị	Khối lượng
1	Hoa trạng nguyên đỏ	m <sup>2</sup>	10,0
2	Hoa cúc nhật màu vàng	m <sup>2</sup>	9,0
3	Hoa dạ yến thảo nhiều màu	m <sup>2</sup>	9,0
4	Đèn pha led 50W	cái	2,0
5	Đèn led dây 2835	m	135,0
6	Đèn chữ hộp, hộp mỹ thuật	m <sup>2</sup>	35,0
7	Bộ nguồn dây led 20A-220V	cái	12,0
8	Dây điện CVV 2x2,5mm <sup>2</sup>	m	90,0
9	Ống PVC luồn dây D20	m	90,0

### B. CÔNG HỘI HOA XUÂN 02:

#### ❖ Hiện trạng:



Vị trí Công Hội hoa Xuân 02 ở giữa phía sau hai cây có không gian rộng rãi, tầm nhìn thoáng, rất lý tưởng để tạo điểm nhấn thu hút cho Hội hoa xuân. Tuy nhiên, việc lắp đặt cần tính toán kỹ và đảm bảo kết cấu bền vững trước sức gió tại khu vực trồng trái này. Đây là mặt bằng đẹp, dễ dàng triển khai các cụm tiểu cảnh trang trí để tạo hiệu ứng thị giác mạnh mẽ.

### ❖ Thiết kế kiến trúc:



Cổng chào được thiết kế theo phong cách hiện đại với những đường nét cách điệu từ kiến trúc Tháp Bà Ponagar, biểu tượng văn hóa đặc trưng của vùng đất Nha Trang – Khánh Hòa. Cấu trúc gồm một vòm lớn trung tâm mang dòng chữ "HỘI HOA XUÂN - NHÀ TRANG KHÁNH HÒA" được chiếu sáng rực rỡ, kết hợp cùng các vòm phụ mô phỏng hình dáng tháp truyền thống. Điểm nhấn đặc biệt là biểu tượng chim én và những cánh hoa mai uốn lượn tinh xảo, tượng trưng cho sự thịnh vượng và vươn mình mạnh mẽ trong năm mới 2026. Tại chân cổng, các cụm hoa tươi rực rỡ được bố trí hài hòa cùng hệ thống đèn LED chạy dọc theo khung vòm, tạo nên hiệu ứng thị giác lung linh về đêm. Hai bên lối vào là trụ đèn trang trí ghi lời chúc năm mới, cùng hệ thống lồng đèn đỏ treo cao trên các tán cây xung quanh tạo không khí ấm cúng, đậm chất Tết cổ truyền. Tổng thể công trình không chỉ là lối vào mà còn là một tác phẩm nghệ thuật, kết nối hài hòa giữa di sản văn hóa địa phương và tinh thần đổi mới của Nha Trang.

### ❖ Giải pháp kỹ thuật:

- Viền chân ngoài khung thép 14x14x1 cao 200, ốp tấm formex dày 3mm.
- Hệ khung sắt (Bản vẽ thiết kế) tạo địa hình 02 đảo hoa, sàn lát tấm cemboard 5mm.
- Viền xung quanh xếp chậu hoa Trạng nguyên đỏ 04 chậu/m. Bên trong trái chậu hoa Dạ yến thảo nhiều màu, 16 chậu/m<sup>2</sup>.
- Khung cổng dùng khung sắt (Bản vẽ thiết kế) sơn màu, kẹp dây led 2835 dọc theo khung, cùng hệ khung chống – giằng cáp D10 sơn đen.
- Hộp đèn mỹ thuật chim én mùa Xuân hai mặt bằng mica dày 3 ly, gáy tấm formex dày 5mm có đèn Led hắt sáng bên trong, lắp đặt, bố cục như thiết kế.
- Mô hình cánh hoa mai: dùng tấm formex 3mm dán decan hoa mai theo khung kẽm định hình.

- Hộp đèn nội dung “NHA TRANG - KHÁNH HÒA” bằng mica dày 3 ly, gáy tấm formex dày 5mm có đèn Led hắt sáng bên trong, lắp đặt, bố cục như thiết kế.
- Hộp đèn nội dung "HAPPY NEW YEAR" bằng mica dày 3 ly, gáy tấm formex dày 5mm có đèn Led hắt sáng bên trong, lắp đặt, bố cục như thiết kế.
- Hộp đèn nội dung "HỘI HOA XUÂN" bằng mica dày 3 ly, gáy tấm formex dày 5mm có đèn Led hắt sáng bên trong, lắp đặt, bố cục như thiết kế.
- Hộp đèn nội dung "2026" bằng mica dày 3 ly, gáy tấm formex dày 5mm có đèn Led hắt sáng bên trong, lắp đặt, bố cục như thiết kế.

### THỐNG KÊ DIỆN TÍCH VÀ SỐ LƯỢNG

Stt	Nội dung	Đơn vị	Khối lượng
1	Hoa trạng nguyên đỏ	m <sup>2</sup>	5,0
2	Hoa cúc nhật màu vàng	m <sup>2</sup>	5,0
3	Hoa dạ yến thảo nhiều màu	m <sup>2</sup>	4,0
4	Đèn pha led 50W	cái	0,0
5	Đèn led dây 2835	m	90,0
6	Đèn chữ hộp, hộp mỹ thuật	m <sup>2</sup>	32,0
7	Bộ nguồn dây led 20A-220V	cái	24,0
8	Dây điện CVV 2x2,5mm <sup>2</sup>	m	80,0
9	Ống PVC luồn dây D20	m	80,0

### C. KHU KỶ QUAN ĐẠI DƯƠNG:

#### ❖ Hiện trạng:



Vị trí khu Kỳ quan đại dương có không gian rộng rãi, tầm nhìn thoáng, rất lý tưởng để tạo khu kỳ quan có mái tạo sóng biển cho Hội hoa xuân. Tuy nhiên, việc lắp đặt cần tính toán kỹ và đảm bảo kết cấu bền vững trước sức gió tại khu vực trồng trái này. Đây là mặt bằng đẹp, dễ dàng triển khai các cụm tiểu cảnh trang trí để tạo hiệu ứng thị giác mạnh mẽ.

❖ **Thiết kế kiến trúc:**



Không gian “Kỳ quan Đại dương” tái hiện một đại dương thu nhỏ rực rỡ giữa lòng phố biển Nha Trang. Hệ thống mái treo LED xanh ngọc uốn lượn tạo hiệu ứng những làn sóng biển chuyển động sống động về đêm. Ánh sáng nhiều lớp tạo chiều sâu thị giác, giúp du khách có cảm giác đang đứng dưới lòng biển.

Ngay bên dưới bề mặt biển với các mô hình cá biển đa dạng, treo ở nhiều cao độ khác nhau. Sinh vật biển phát sáng nhẹ, tạo cảm giác như đang bơi lội tung tăng quanh người xem.

Không gian trở thành một đường hầm đại dương lung linh, huyền ảo và đầy cuốn hút. Các cụm tiểu cảnh san hô, hải mã, vỏ sò khổng lồ tạo điểm nhấn và khu vực check-in lý tưởng.

Tổng thể không gian vừa đẹp mắt, vừa mang tính trải nghiệm nghệ thuật cao. Đây là nơi du khách có thể cảm nhận vẻ đẹp kỳ diệu của biển Nha Trang về đêm. Đồng thời gửi gắm thông điệp trân trọng và bảo vệ hệ sinh thái đại dương.

**❖ Giải pháp kỹ thuật:**

- Hệ khung chữ U sắt V50,V25 (Bản vẽ thiết kế) thiết kế băng qua lòng đường để treo hệ khung sòng.
- Khung sòng treo dùng khung sắt D42 (Bản vẽ thiết kế) sơn màu, kẹp dây led 2835 dọc theo khung.
- Dải đèn led mini 8 tầng treo theo khung sòng D42 tại độ sâu của các lớp sòng.
- Mô hình cá các loại cao trung bình 300mm số lượng 60 con, treo xen lẫn cao thấp vào dải đèn led mini hình sòng.
- Hộp đèn nội dung “Kỳ quan đại dương” bằng mica dày 3 ly, gá tấm formex dày 5mm có đèn Led hắt sáng bên trong, lắp đặt, bố cục như thiết kế.

**THỐNG KÊ DIỆN TÍCH VÀ SỐ LƯỢNG**

<b>Stt</b>	<b>Nội dung</b>	<b>Đơn vị</b>	<b>Khối lượng</b>
1	Mô hình cá các loại cao trung bình 300mm	con	60,0
2	Đèn led mini	m	5.800,0
3	Đèn led dây 2835	m	1.450,0
4	Đèn chữ hộp, hộp mỹ thuật	m <sup>2</sup>	3,0
5	Bộ nguồn dây led 20A-220V	cái	100,0
6	Dây điện CVV 2x2,5mm <sup>2</sup>	m	150,0
7	Ống PVC luồn dây D20	m	150,0

## D. TIÊU CẢNH 01:

### ❖ Hiện trạng:



Vị trí Tiêu cảnh 01 nằm ở mặt đường bên phải sát cột đèn đầu tiên có không gian rộng rãi, tầm nhìn thoáng, rất lý tưởng để tạo điểm nhấn thu hút cho Hội hoa xuân. Tuy nhiên, việc lắp đặt cần tính toán kỹ và đảm bảo kết cấu bền vững trước sức gió tại khu vực trồng trải này. Đây là mặt bằng đẹp, dễ dàng triển khai các cụm tiêu cảnh trang trí.

### ❖ Thiết kế kiến trúc:



Tiêu cảnh mang chủ đề "Biển tình". Hình ảnh chủ đạo là cặp cá ngựa hòa quyện cùng hệ sinh thái biển, tượng trưng cho sự gắn kết bền chặt, thịnh vượng và nét đặc trưng của phố biển Nha Trang. Đây là sự kết hợp tinh tế giữa biểu tượng văn hóa Tết và bản sắc địa phương.

Biểu tượng trung tâm (Cặp Cá Ngựa): Cặp cá ngựa được tạo hình nghệ thuật, hướng vào nhau tạo thành hình dáng một trái tim tự nhiên. Cá ngựa là loài vật tượng trưng cho sự trung thủy và cũng là một sản vật quý của vùng biển Khánh Hòa.

Khung hình Trái tim: Một vòng cung lớn hình trái tim màu hồng pastel bao bọc phía sau cặp cá ngựa, vừa làm điểm nhấn thị giác mạnh mẽ, vừa tạo nên một không gian "check-in" lãng mạn cho du khách.

Hệ sinh thái đại dương: Dưới chân cặp cá ngựa là các rặng san hô nhiều màu sắc (xanh dương, trắng, vàng) cùng các khóm hoa rực rỡ (trạng nguyên đỏ, hoa cúc). Sự kết hợp này mang ý nghĩa về một năm mới "đơm hoa kết trái" và bảo tồn vẻ đẹp thiên nhiên biển đảo.

Phần chân đế: Được thiết kế theo hình tròn đồng tâm với các lớp sóng uốn lượn màu vàng và xanh, tạo cảm giác tiểu cảnh như một hòn đảo nhỏ đang nổi trên mặt biển.

Tiểu cảnh không chỉ là một tác phẩm nghệ thuật thị giác mà còn là lời chúc cho một năm mới Hạnh phúc - Kết nối - Phát triển. Với kích thước cân đối so với người thật (như hình minh họa), đây sẽ là điểm dừng chân lý tưởng để người dân và du khách lưu giữ những khoảnh khắc đẹp trong dịp Tết 2026.

**❖ Giải pháp kỹ thuật:**

- Viền chân ngoài khung thép 14x14x1 hai lớp, ốp tấm formex dày 3mm.
- Hệ khung sắt (Bản vẽ thiết kế) tạo địa hình đảo hoa, sàn lát tấm cemboard 5mm.
- Viền xung quanh xếp chậu hoa Trạng nguyên đỏ 04 chậu/m. Bên trong trái chậu hoa Dạ yến thảo nhiều màu, 16 chậu/m<sup>2</sup>.
- Khung trái tim chất liệu khung chịu lực sắt, xốp điều khắc bọc nhựa composite cao cấp, sơn mỹ thuật.
- Mô hình cây san hô chất liệu khung chịu lực sắt, xốp điều khắc bọc nhựa composite cao cấp, sơn mỹ thuật.
- Mô hình cá ngựa chất liệu khung chịu lực sắt, xốp điều khắc bọc nhựa composite cao cấp, sơn mỹ thuật.
- Hộp đèn nội dung “NHA TRANG - KHÁNH HÒA” bằng mica dày 3 ly, gáy tấm formex dày 5mm có đèn Led hắt sáng bên trong, lắp đặt, bố cục như thiết kế.
- Hộp đèn nội dung "XUÂN BÌNH NGỌ 2026" bằng mica dày 3 ly, gáy tấm formex dày 5mm có đèn Led hắt sáng bên trong, lắp đặt, bố cục như thiết kế.

**THỐNG KÊ DIỆN TÍCH VÀ SỐ LƯỢNG**

Stt	Nội dung	Đơn vị	Khối lượng
1	Hoa trạng nguyên đỏ	m <sup>2</sup>	4,0
2	Hoa dạ yến thảo nhiều màu	m <sup>2</sup>	9,0
3	Đèn pha led 50W	cái	4,0
4	Đèn led dây 2835	m	0,0
5	Đèn chữ hộp, hộp mỹ thuật	m <sup>2</sup>	2,0
6	Bộ nguồn dây led 20A-220V	cái	4,0
7	Dây điện CVV 2x2,5mm <sup>2</sup>	m	20,0
8	Ống PVC luồn dây D20	m	20,0

## E. TIÊU CẢNH 02:

### ❖ Hiện trạng:



Vị trí Tiêu cảnh 02 nằm ở mặt đường bên trái sát cột đèn thứ hai có không gian rộng rãi, tầm nhìn thoáng, rất lý tưởng để tạo điểm nhấn thu hút cho Hội hoa xuân. Tuy nhiên, việc lắp đặt cần tính toán kỹ và đảm bảo kết cấu bền vững trước sức gió tại khu vực trồng trải này. Đây là mặt bằng đẹp, dễ dàng triển khai các cụm tiêu cảnh trang trí.

### ❖ Thiết kế kiến trúc:



Tiêu cảnh là sự kết hợp độc đáo giữa biểu tượng biển cả (Vỏ ốc) và họa tiết cung đình truyền thống, tạo nên một không gian vừa sang trọng, vừa mang đậm hơi thở của phố biển Nha Trang - Khánh Hòa trong dịp đón chào năm mới 2026.

Trung tâm tiêu cảnh (Vỏ Ốc Ngọc): Điểm nhấn là một mô hình vỏ ốc lớn với đường nét uốn lượn mềm mại, màu trắng ngọc trai có độ bóng cao.

Bên trong vỏ ốc tỏa ra ánh sáng xanh huyền ảo, gợi liên tưởng đến những viên ngọc quý ẩn mình dưới lòng đại dương, tượng trưng cho sự kết tinh tài lộc và tinh hoa của vùng đất Khánh Hòa.

Vòm bán nguyệt màu đỏ rực rỡ bao quanh, trên đó gắn dòng chữ "NHA TRANG - KHÁNH HÒA". Đỉnh vòm là cụm chữ "2026 - Chúc Mừng Năm Mới" được tạo hình mềm mại, hiện đại.

Bề mặt vòm được trang trí bằng các họa tiết lưới mắt võng và hoa mai vàng cách điệu, tạo nên sự giao thoa giữa hiện đại và truyền thống.

Cây đào/mai cách điệu: Phía bên trái là một nhánh cây nghệ thuật mang dáng dấp bonsai, tượng trưng cho sức sống mãnh liệt của mùa xuân.

Họa tiết mây và sóng: Các tấm panel cắt CNC hình mây ngũ sắc và sóng biển theo phong cách cung đình được bố trí tầng lớp, tạo chiều sâu cho tác phẩm.

Phần nền được phủ kín bởi các loại hoa cúc vàng rực rỡ và hoa dạ yến thảo nhiều màu.

Tiểu cảnh gửi gắm thông điệp về một Nha Trang luôn trân trọng những giá trị thiên nhiên ban tặng, đồng thời không ngừng vươn mình, đổi mới và chào đón du khách bằng sự nồng hậu, rực rỡ nhất trong năm mới Bính Ngọ.

#### ❖ Giải pháp kỹ thuật:

- Viền chân ngoài khung thép 14x14x1 cao 200, ốp tấm formex dày 3mm.
- Hệ khung sắt (Bản vẽ thiết kế) tạo địa hình đảo hoa, sàn lát tấm cemboard 5mm.
- Viền xung quanh xếp chậu hoa cúc nhật vàng 04 chậu/m. Bên trong trái chậu hoa Dạ yến thảo nhiều màu, 16 chậu/m<sup>2</sup>.
- Khung vòm bán nguyệt chất liệu khung chịu lực sắt, CNC, sơn mỹ thuật.
- Mô hình ốc chất liệu nhựa composite cao cấp, sơn mỹ thuật.
- Họa tiết mây và sóng, tấm formex dày 5mm dán decan hoặc sơn mỹ thuật.
- Hộp đèn nội dung "2026" bằng mica dày 3 ly, gáy tấm formex dày 5mm có đèn Led hắt sáng bên trong, lắp đặt, bố cục như thiết kế.
- Hộp đèn nội dung "CHÚC MỪNG NĂM MỚI" bằng mica dày 3 ly, gáy tấm formex dày 5mm có đèn Led hắt sáng bên trong, lắp đặt, bố cục như thiết kế.
- Hộp đèn nội dung "NHA TRANG - KHÁNH HÒA" bằng mica dày 3 ly, gáy tấm formex dày 5mm có đèn Led hắt sáng bên trong, lắp đặt, bố cục như thiết kế.

#### THỐNG KÊ DIỆN TÍCH VÀ SỐ LƯỢNG

Stt	Nội dung	Đơn vị	Khối lượng
1	Hoa trạng nguyên đỏ	m <sup>2</sup>	2,0
2	Hoa cúc nhật màu vàng	m <sup>2</sup>	7,0
3	Hoa dạ yến thảo nhiều màu	m <sup>2</sup>	7,0
4	Đèn pha led 20W	cái	8,0
5	Đèn led dây 2835	m	0,0
6	Đèn chữ hộp, hộp mỹ thuật	m <sup>2</sup>	2,0
7	Bộ nguồn dây led 20A-220V	cái	3,0
8	Dây điện CVV 2x2,5mm <sup>2</sup>	m	20,0
9	Ống PVC luồn dây D20	m	20,0

## F. TIÊU CẢNH 03:

### ❖ Hiện trạng:



Vị trí Tiêu cảnh 03 nằm ở mặt đường bên phải sau cột đèn thứ hai có không gian rộng rãi, tầm nhìn thoáng, rất lý tưởng để tạo điểm nhấn thu hút cho Hội hoa xuân. Tuy nhiên, việc lắp đặt cần tính toán kỹ và đảm bảo kết cấu bền vững trước sức gió tại khu vực trồng trải này. Đây là mặt bằng đẹp, dễ dàng triển khai các cụm tiêu cảnh trang trí.

### ❖ Thiết kế kiến trúc:



Trung tâm là mô hình một vỏ trai khổng lồ được tạo hình tinh xảo với hiệu ứng tán sắc ánh sáng (holographic), ôm trọn một viên ngọc trai lớn sáng bóng.

Phần lòng vỏ trai có các họa tiết bọt khí và sóng nước màu xanh trong suốt, tạo cảm giác như ngọc quý vừa được đưa lên từ đáy biển sâu.

Backroup phía sau được cách điệu theo hình dáng của một con cá heo, mang tông màu đỏ truyền thống, trong khung là họa tiết CNC.

Điểm xuyên trên đó là những đóa hoa đào/mai lớn nở rộ, mang đậm không khí Tết.

Phía bên trái là một cây mai vàng lớn - biểu tượng không thể thiếu của Tết miền Nam, tượng trưng cho phú quý và hy vọng.

Chân đế tiểu cảnh được phủ kín bởi các tầng lớp hoa tươi gồm: Cúc vàng (trường thọ), Hoa trạng nguyên đỏ (thành công) và hoa dạ yến thảo tạo sự mềm mại, trôi chảy như dòng nước.

Phía sau vở trai là mô hình những dãy núi trùng điệp (đảo Yến, hòn Tre...) được tạo hình 2D xếp lớp, kết hợp với các dải sóng xanh uốn lượn, khẳng định vị thế "tựa sơn hướng hải" của vùng đất Khánh Hòa.

Tiểu cảnh có bố cục trải dài theo hình chữ S mềm mại, cho phép du khách có thể đứng ở nhiều góc độ khác nhau để chụp ảnh. Sự kết hợp giữa "Ngọc biển" và "Hoa xuân" tạo nên một không gian vừa thanh lịch, vừa tràn đầy năng lượng tích cực cho những ngày đầu năm mới.

**❖ Giải pháp kỹ thuật:**

- Viên chân ngoài khung thép 14x14x1 cao 200, ốp tấm formex dày 3mm.
- Hệ khung sắt (Bản vẽ thiết kế) tạo địa hình đảo hoa, sàn lát tấm cemboard 5mm.
- Viên xung quanh xếp chậu hoa trạng nguyên đỏ 04 chậu/m. Bên trong trải chậu hoa Dạ yến thảo nhiều màu, 16 chậu/m<sup>2</sup>.
- Khung backroup hình cá heo chất liệu khung chịu lực sắt, CNC, sơn mỹ thuật.
- Mô hình ngọc trai chất liệu nhựa composite cao cấp, sơn mỹ thuật.
- Họa tiết mây núi trùng điệp, tấm formex dày 5mm dán decan hoặc sơn mỹ thuật.
- Hộp đèn nội dung “XUÂN” bằng mica dày 3 ly, gáy tấm formex dày 5mm có đèn Led hắt sáng bên trong, lắp đặt, bố cục như thiết kế.
- Hộp đèn nội dung “BÍNH NGỌ 2026” bằng mica dày 3 ly, gáy tấm formex dày 5mm có đèn Led hắt sáng bên trong, lắp đặt, bố cục như thiết kế.
- Hộp đèn nội dung “NHA TRANG - KHÁNH HÒA” bằng mica dày 3 ly, gáy tấm formex dày 5mm có đèn Led hắt sáng bên trong, lắp đặt, bố cục như thiết kế.

**THỐNG KÊ DIỆN TÍCH VÀ SỐ LƯỢNG**

Stt	Nội dung	Đơn vị	Khối lượng
1	Hoa trạng nguyên đỏ	m <sup>2</sup>	1,0
2	Hoa cúc nhật màu vàng	m <sup>2</sup>	5,0
3	Hoa dạ yến thảo nhiều màu	m <sup>2</sup>	5,0
4	Đèn pha led 20W	cái	6,0
5	Đèn led dây 2835	m	9,0
6	Đèn chữ hộp, hộp mỹ thuật	m <sup>2</sup>	3,0
7	Bộ nguồn dây led 20A-220V	cái	4,0
8	Dây điện CVV 2x2,5mm <sup>2</sup>	m	20,0
9	Ống PVC luồn dây D20	m	20,0

## G. TIÊU CẢNH 04:

### ❖ Hiện trạng:



Vị trí Tiêu cảnh 04 nằm ở mặt đường chỗ người chạy xe máy, giáp vỉa hè bên UBND có không gian rộng rãi, tầm nhìn thoáng, rất lý tưởng để tạo điểm nhấn thu hút cho Hội hoa xuân. Tuy nhiên, việc lắp đặt cần tính toán kỹ và đảm bảo kết cấu bền vững trước sức gió tại khu vực trồng trái này. Đây là mặt bằng đẹp, dễ dàng triển khai các cụm tiêu cảnh trang trí.

### ❖ Thiết kế kiến trúc:



Tiêu cảnh được thiết kế với mục tiêu tôn vinh những giá trị văn hóa cốt lõi của ngày Tết cổ truyền Việt Nam. Tác phẩm lấy các sản vật truyền thống làm nhân vật trung tâm để gợi nhắc về sự tích bánh chưng bánh giầy và lòng biết ơn nguồn cội, đất trời trong dịp năm mới tại Nha Trang - Khánh Hòa.

Quả dưa hấu không lồ: Đặt tại vị trí trang trọng nhất, khắc chữ "Tết 2026" rục rờ, tượng trưng cho sự may mắn, xanh vỏ đỏ lòng và ý chí tự lực cánh sinh. Các mô hình bánh chưng vuông và bánh tét tròn được sắp xếp hài hòa, tượng trưng cho quan niệm "Trời tròn Đất vuông", cầu mong một năm mới mưa thuận gió hòa, ấm no. Đồng tiền vàng và Thỏi vàng được xếp lớp dưới chân các sản vật, tượng trưng cho sự sung túc, tài lộc và phú quý trong năm mới.

Hai chiếc quạt đồ xòe rộng phía sau làm phong nền, gợi nhắc về nét văn hóa dân gian và tạo sự rục rờ cho không gian.

Vòm vàng với họa tiết triện chữ Vạn cách điệu, mang ý nghĩa cầu chúc "Vạn sự như ý" và hạnh phúc trường cửu.

Những dãy lồng đèn đỏ treo đôi xứng tạo nên không khí lễ hội truyền thống ấm cúng.

Song Mã: Đóng vai trò là linh vật canh giữ tài lộc và hộ tống các sản vật Tết, tượng trưng cho sức mạnh và sự nhạy bén của năm Bính Ngọ.

Mai vàng & Đào thắm: Sự kết hợp của hai loài hoa đặc trưng giúp gắn kết tình đoàn kết hai miền Nam - Bắc trong không gian Tết tại Nha Trang.

Tiểu cảnh không chỉ là điểm tham quan mà còn là một câu chuyện kể về văn hóa Việt, nhắc nhở thế hệ trẻ về những phong tục tốt đẹp của dân tộc. Đây là thông điệp về một mùa Xuân bình an, giữ gìn bản sắc nhưng vẫn không ngừng phát triển rục rờ.

#### ❖ Giải pháp kỹ thuật:

- Viên chân ngoài khung thép 14x14x1 cao 200, ốp tấm formex dày 3mm.
- Hệ khung sắt (Bản vẽ thiết kế) tạo địa hình đảo hoa, sàn lát tấm cemboard 5mm.
- Viên xung quanh xếp chậu hoa trạng nguyên đỏ 04 chậu/m. Bên trong trải chậu hoa cú nhật vàng 16 chậu/m<sup>2</sup>, lớp trong cùng là hoa trạng nguyên đỏ 16 chậu/m<sup>2</sup>.
- Khung backroup hình chữ Vạn cách điệu chất liệu khung chịu lực sắt, CNC, sơn mỹ thuật.
- Hai cánh là khung thép cong kết hợp led dây treo đèn lồng, kết hợp với thanh chống đứng sắt D21 sơn đen.
- Mô hình trái dưa, bánh chưng, bánh tét, đồng tiền vàng chất liệu xốp điêu khắc bọc nhựa composite cao cấp, sơn mỹ thuật.
- Mô hình quạt giấy, tấm formex dày 5mm dán decan hoặc sơn mỹ thuật.
- Hai bên là mô hình ngựa Tài – Lộc chất liệu xốp điêu khắc bọc nhựa composite cao cấp, sơn mỹ thuật, bên trong là khung chịu lực cùng với giằng cáp D5 tạo thế ngựa.
- Hộp đèn nội dung "TẾT 2026" bằng mica dày 3 ly, gáy tấm formex dày 5mm có đèn Led hắt sáng bên trong, lắp đặt, bố cục như thiết kế.
- Hộp đèn nội dung "BÍNH NGỌ 2026" bằng mica dày 3 ly, gáy tấm formex dày 5mm có đèn Led hắt sáng bên trong, lắp đặt, bố cục như thiết kế.
- Hộp đèn nội dung "NHA TRANG - KHÁNH HÒA" bằng mica dày 3 ly, gáy tấm formex dày 5mm có đèn Led hắt sáng bên trong, lắp đặt, bố cục như thiết kế.

## THỐNG KÊ DIỆN TÍCH VÀ SỐ LƯỢNG

Stt	Nội dung	Đơn vị	Khối lượng
1	Hoa trạng nguyên đỏ	m <sup>2</sup>	18,0
2	Hoa cúc nhật màu vàng	m <sup>2</sup>	14,0
3	Hoa dạ yến thảo nhiều màu	m <sup>2</sup>	18,0
4	Đèn pha led 20W	cái	7,0
5	Đèn led dây 2835	m	32,0
6	Đèn chữ hộp, hộp mỹ thuật	m <sup>2</sup>	5,0
7	Bộ nguồn dây led 20A-220V	cái	9,0
8	Dây điện CVV 2x2,5mm <sup>2</sup>	m	50,0
9	Ống PVC luồn dây D20	m	50,0

### H. TIÊU CẢNH 05:

#### ❖ Hiện trạng:



Vị trí Tiêu cảnh 05 nằm trong công viên Yến Phi vị trí thâm cỏ trước cây công viên, có không gian rộng rãi, tầm nhìn thoáng, rất lý tưởng để tạo điểm nhấn thu hút cho Hội hoa xuân. Tuy nhiên, việc lắp đặt cần tính toán kỹ và đảm bảo kết cấu bền vững trước sức gió tại khu vực trồng trái này. Đây là mặt bằng đẹp, dễ dàng triển khai các cụm tiêu cảnh trang trí.

## ❖ Thiết kế kiến trúc:



### **Hương vị Tết xưa giữa lòng thành phố hiện đại**

Tiểu cảnh tái hiện một góc chợ Tết xưa với hình ảnh chủ đạo là "Nếp nhà tre Việt", mang đến một không gian ấm cúng, mộc mạc và đậm chất nhân văn.

Bố trí 03 khối nhà tranh vách tre liền kề nhau. Các gian nhà được dựng từ tre, nứa và mái lá tranh, mô phỏng kiến trúc nhà ở truyền thống của vùng nông thôn Việt Nam.

Các gian nhà mang tên "Nha Trang", "Khánh Hòa" và "Chúc Mừng Năm Mới - Bính Ngọ 2026" được thể hiện bằng chữ nổi phát sáng hiện đại trên nền tre nứa mộc mạc, tạo sự giao thoa giữa cũ và mới.

Đây không chỉ là mô hình trưng bày tĩnh mà là một không gian "sống", nơi các hoạt động kinh doanh và sinh hoạt ngày Tết được tái hiện chân thực.

Bên trong các gian nhà bày trí đầy đủ các vật dụng gắn liền với đời sống xưa như: nồi bánh chưng, lu nước, mẹt tre, đồng rơm, quang gánh và bụi chuối, các sản vật truyền thống như bánh chưng, bánh bánh tét.

Câu đối đỏ: Những dải lụa đỏ viết thư pháp chúc mừng năm mới được treo trang trọng trước cửa các gian nhà, mang lại sắc đỏ may mắn và niềm tin vào một năm mới hanh thông.

Bếp lửa nấu bánh: Phía trước gian nhà là khu vực nấu bánh chưng, bánh tét với nồi nhôm đỏ lửa trực tiếp. Hình ảnh khói bếp và mùi thơm của lá dong, gạo nếp giúp đánh thức mọi giác quan của du khách.

Khu vực thưởng thức: Bố trí các bộ bàn ghế tre nhỏ xinh trên thảm cỏ xanh để du khách có thể ngồi nghỉ chân, thưởng thức bánh nóng tại chỗ và tận hưởng không khí Tết.

Bảo tồn giá trị truyền thống: Tiểu cảnh giúp du khách, đặc biệt là thế hệ trẻ và khách quốc tế, hiểu hơn về phong tục nấu bánh chưng, bánh tét và cách bày trí nhà cửa của người Việt xưa.

Hoạt động kinh doanh đặc sắc: Việc phục vụ bán bánh trực tiếp tại chỗ biến tiêu cảnh thành một điểm dừng chân lý thú, vừa chụp ảnh lưu niệm vừa trải nghiệm ẩm thực truyền thống.

Thông điệp: "Nếp nhà tre Việt" là lời nhắc nhớ về nguồn cội, là sợi dây kết nối tình cảm gia đình và cộng đồng trong dịp Tết Bính Ngọ 2026 tại Nha Trang - Khánh Hòa.

#### ❖ Giải pháp kỹ thuật:

- Hàng rào ngoài khung khung tre cao 450, bồn bông xếp gạch, cổng khung sắt D60 cao 2,6m sơn giả gỗ, treo 12 lồng đèn tròn thể hiện 12 tháng trong năm.
- Sàn hệ khung tre (Bản vẽ thiết kế) ốp vách lát sàn bằng phen tre.
- Ba mô hình nhà khung cừ tràm D60, xà gồ và khung phụ tre D20-25, vách ốp phen tre, mái lợp cỏ tranh hoặc rơm – rạ.
- Viên chân khối mô hình nhà phía trước xếp chậu hoa trạng nguyên đỏ 04 chậu/m. Trên sàn phía sau, viên ngoài trải chậu hoa cúc nhật vàng 04 chậu/m, lớp trong là hoa trạng nguyên đỏ 16 chậu/m<sup>2</sup>.
- Mô hình bánh chưng, bánh tét, đồng tiền vàng chất liệu xốp điêu khắc bọc nhựa composite cao cấp, sơn mỹ thuật. Đèn lồng vuông 06 cái lớn nhỏ theo thiết kế.
- Ngoài sân, nền trải thảm cỏ nhựa, bố trí các mô hình; 02 quang gánh, 1 đồng rơm, 1 bụi chuối, 1 chum nước, 1 cây mai, 02 bộ bàn ghế tre bốn ghế.
- Hộp đèn nội dung “BÍNH NGỌ 2026” bằng mica dày 3 ly, gáy tấm formex dày 5mm có đèn Led hắt sáng bên trong, lắp đặt, bố cục như thiết kế.
- Hộp đèn nội dung “CHÚC MỪNG NĂM MỚI” bằng mica dày 3 ly, gáy tấm formex dày 5mm có đèn Led hắt sáng bên trong, lắp đặt, bố cục như thiết kế.
- Hộp đèn nội dung “NHA TRANG - KHÁNH HÒA” bằng mica dày 3 ly, gáy tấm formex dày 5mm có đèn Led hắt sáng bên trong, lắp đặt, bố cục như thiết kế.

### THÔNG KÊ DIỆN TÍCH VÀ SỐ LƯỢNG

Stt	Nội dung	Đơn vị	Khối lượng
1	Hoa trạng nguyên đỏ	m <sup>2</sup>	22,0
2	Hoa cúc nhật màu vàng	m <sup>2</sup>	22,0
3	Bàn tre	cái	2,0
4	Ghế tre	cái	8,0
5	Gánh hàng (quang gánh)	cái	2,0
6	Bánh chưng	cái	24,0
7	Bánh tét	cái	9,0
8	Lồng đèn vuông	cái	6,0
9	Đèn lồng tròn	cái	12,0
10	Chum nước	cái	1,0
11	Đồng rơm	cái	1,0
12	Gạch ống	viên	40,0

13	Đèn pha led 20W	cái	4,0
14	Đèn led dây 2835	m	16,0
15	Đèn chữ hộp, hộp mỹ thuật	m <sup>2</sup>	2,5
16	Bộ nguồn dây led 20A-220V	cái	8,0
17	Dây điện CVV 2x2,5mm <sup>2</sup>	m	60,0
18	Ống PVC luồn dây D20	m	60,0

## I. TIÊU CẢNH 06:

### ❖ Hiện trạng:



Vị trí Tiêu cảnh 06 ở trên đường Pasteur có không gian rộng rãi, tầm nhìn thoáng, rất lý tưởng để tạo điểm nhấn thu hút cho Hội hoa xuân. Tuy nhiên, việc lắp đặt cần tính toán kỹ và đảm bảo kết cấu bền vững trước sức gió tại khu vực trồng trái này. Đây là mặt bằng đẹp, dễ dàng triển khai các cụm tiêu cảnh trang trí để tạo hiệu ứng thị giác mạnh mẽ.

❖ Thiết kế kiến trúc:



Nằm tại vị trí khởi đầu đầy kiêu hãnh, Cổng vòm Sao Biển không chỉ là một biểu tượng check-in mà còn là dấu ấn thời gian đặc biệt. Thiết kế vòm cổng chào được tạo hình dựa trên hình tượng con sao biển năm cánh cách điệu với những đường cong mềm mại, vươn cao vững chãi. Toàn bộ khung sườn sơn mỹ thuật cao cấp, kẹp dải đèn led dây. Tấm lợp là mica màu dày 10mm.

Hệ thống ánh sáng: Tích hợp công nghệ LED hiện đại. Điểm nhấn là dòng chữ "HAPPY NEW YEAR 2026" được chế tác bằng LED uốn lượn rục rờ, có khả năng thay đổi hiệu ứng màu sắc theo nhịp điệu âm nhạc, tạo nên một không khí đón chào năm mới tràn đầy năng lượng và hy vọng.

Sao biển tượng trưng cho sự may mắn và vĩnh cửu, như một lời chúc tốt lành gửi đến mọi du khách bước chân qua cánh cổng này trong thời khắc chuyển giao năm cũ và năm mới.

Trụ đèn hoa sao biển; mỗi trụ đèn được tạo hình lấy cảm hứng từ dáng vẻ mềm mại nhưng vững chãi của loài sao biển. Thân trụ không kéo thẳng mà được uốn cong nhẹ nhàng, mô phỏng các cánh sao biển đang vươn mình đón sóng. Phần đỉnh trụ được thiết kế theo hình khối sao biển năm cánh, sử dụng vật liệu nhựa trong suốt xuyên sáng, giúp ánh sáng lan tỏa đều và dịu mắt.

Suối hoa đa sắc và cụm san hô rục rờ dưới chân các trụ đèn, không gian được lấp đầy bởi sự kết hợp tài tình giữa thiên nhiên và ánh sáng nhân tạo. Những dải hoa tươi trải dài miên man như một dòng suối đang chảy. Màu sắc được phối theo dải chuyển màu từ đỏ, cam, vàng ....

Khi dạo bước trên "Con đường sao biển lung linh", du khách sẽ có cảm giác như đang lạc vào một dải lụa ánh sáng mềm mại. Tiếng bước chân trên vỉa hè hòa cùng sắc hoa và ánh đèn tạo nên một không gian thơ mộng, biến mỗi bước đi thành một kỷ niệm đáng giá trong dịp năm mới 2026.

#### ❖ Giải pháp kỹ thuật:

- Viên chân ngoài khung thép 14x14x1 cao 200, ốp tấm formex dày 3mm.
- Hệ khung sắt (Bản vẽ thiết kế) sử dụng sắt tròn D60, D90, D168, kẹp dây led 2835 dọc theo khung tạo thành vòm hoa sao biển, lợp mái bằng tấm mica màu dày 10mm.
- Xung quanh xếp chậu hoa Trạng nguyên đỏ 16 chậu/m<sup>2</sup>.
- Trụ đèn hoa sao biển, khung sắt (Bản vẽ thiết kế) sử dụng sắt tròn D30, D42, D70, sơn màu, kẹp dây led 2835 dọc theo khung.
- Trong bồn hoa trồng hai thảm hoa kết hợp là hoa trạng nguyên đỏ 16 chậu/m<sup>2</sup> và hoa cúc nhật vàng 16 chậu/m<sup>2</sup>.
- Hộp đèn nội dung "HAPPY NEW YEAR 2026" bằng mica dày 3 ly, gáy tấm formex dày 5mm có đèn Led hắt sáng bên trong, lắp đặt, bố cục như thiết kế.

## THỐNG KÊ DIỆN TÍCH VÀ SỐ LƯỢNG

Stt	Nội dung	Đơn vị	Khối lượng
1	Hoa trạng nguyên đỏ	m <sup>2</sup>	28,0
2	Hoa cúc nhật màu vàng	m <sup>2</sup>	12,0
3	Đèn bánh tiêu D500	cái	1,0
4	Đèn bánh tiêu D450	cái	5,0
5	Đèn bánh tiêu D400	cái	5,0
6	Đèn bánh tiêu D350	cái	5,0
7	Đèn bánh tiêu D300	cái	5,0
8	Đèn bánh tiêu D250	cái	5,0
9	Đèn bánh tiêu D200	cái	5,0
10	Đèn bánh tiêu D150	cái	20,0
11	Đèn bánh tiêu D90	cái	8,0
12	Đèn bánh tiêu D80	cái	40,0
13	Đèn bánh tiêu D70	cái	40,0
14	Đèn bánh tiêu D60	cái	40,0
15	Đèn bánh tiêu D50	cái	40,0
16	Đèn bánh tiêu D40	cái	80,0
17	Đèn pha led 20W	cái	24,0
18	Đèn led dây 2835	m	1.750,0
19	Đèn chữ hộp, hộp mỹ thuật	m <sup>2</sup>	2,0
20	Bộ nguồn dây led 20A-220V	cái	44,0
21	Dây điện CVV 2x2,5mm <sup>2</sup>	m	350,0
22	Ống PVC luồn dây D20	m	350,0

### J. TIÊU CẢNH 07:

#### ❖ Hiện trạng:



Vị trí Tiêu cảnh 07 là biểu tượng linh vật chính của Hội hoa xuân 2026 nằm ở trung tâm công viên Thiếu nhi vị trí là điểm giao giữa hai trục của hai công viên có không gian rộng rãi, tầm nhìn thoáng, rất lý tưởng để tạo điểm nhấn chính thu hút cho

Hội hoa xuân. Tuy nhiên, việc lắp đặt cần tính toán kỹ và đảm bảo kết cấu bền vững trước sức gió tại khu vực trồng trái này. Đây là mặt bằng đẹp, dễ dàng triển khai các cụm tiểu cảnh trang trí.

❖ **Thiết kế kiến trúc:**



Đại cảnh "Ngựa Vàng Tài Lộc" được đặt tại vị trí trung tâm là nơi giao thoa giữa hai công viên, là linh hồn của toàn bộ không gian lễ hội, mang theo thông điệp về sự bứt phá mạnh mẽ và sự thịnh vượng cho năm mới.

Linh vật là một chú ngựa vàng trong tư thế "chồm cao dũng mãnh", thể hiện khí thế hùng hục, sức mạnh nội lực và tinh thần không ngừng tiến về phía trước. Toàn thân linh vật được phủ lớp sơn mỹ thuật màu vàng cao cấp, rực rỡ dưới ánh đèn đêm.

Ngựa vàng đứng trên khối những thỏi vàng, trên đó là đồng tiền vàng lớn có khắc chữ "TÀI" - "LỘC". Đây là hình ảnh biểu trưng rõ nét cho sự "Mã đáo thành công" và tài lộc dồi dào, mang lại ý nghĩa phong thủy tốt lành cho mọi du khách tham quan.

Đảo hoa đa tầng: Linh vật được đặt trên một hệ thống đảo hoa hình tròn đồng tâm, phân tầng rõ rệt tạo hiệu ứng thị giác mở rộng. Tầng sát linh vật sử dụng hoa trạng nguyên đỏ rực, tượng trưng cho sự đỗ đạt và may mắn.

Đại cảnh "Ngựa Vàng Tài Lộc" không chỉ là một điểm nhấn kiến trúc mà còn là lời chúc về một năm mới 2026 đầy bản lĩnh, gặt hái nhiều thành công và tràn đầy năng lượng tích cực cho tất cả mọi người.

❖ **Giải pháp kỹ thuật:**

- Viên chân ngoài khung thép 14x14x1, ốp tấm formex dày 3mm, ốp bịt những vị trí tam cấp để tạo ra một đảo hoa kín.
- Hệ khung sắt (Bản vẽ thiết kế) tạo địa hình đảo hoa, sàn lát tấm cemboard 5mm.
- Các đảo hoa viên ngoài cùng xếp chậu hoa dạ yến thảo nhiều màu, 16 chậu/m<sup>2</sup>.
- Đảo bên trong viên xung quanh và viên trong cùng xếp chậu hoa Trạng nguyên đỏ 04 chậu/m, vòng thứ 2 từ trong ra là dải chậu hoa cúc nhật vàng 04 chậu/m. Vòng còn lại trải chậu hoa Dạ yến thảo nhiều màu, 16 chậu/m<sup>2</sup>.
- Linh vật chính “Ngựa vàng tài lộc” chất liệu khung chịu lực sắt, xốp điều khắc bọc nhựa composite cao cấp, sơn mỹ thuật.

**THỐNG KÊ DIỆN TÍCH VÀ SỐ LƯỢNG**

Stt	Nội dung	Đơn vị	Khối lượng
1	Hoa trạng nguyên đỏ	m <sup>2</sup>	7,0
2	Hoa cúc nhật màu vàng	m <sup>2</sup>	11,0
3	Hoa dạ yến thảo nhiều màu	m <sup>2</sup>	11,0
4	Hoa hỗn hợp	m <sup>2</sup>	74,0
5	Đèn pha led 50W	cái	6,0
6	Dây điện CVV 2x2,5mm <sup>2</sup>	m	25,0
7	Ống PVC luồn dây D20	m	25,0

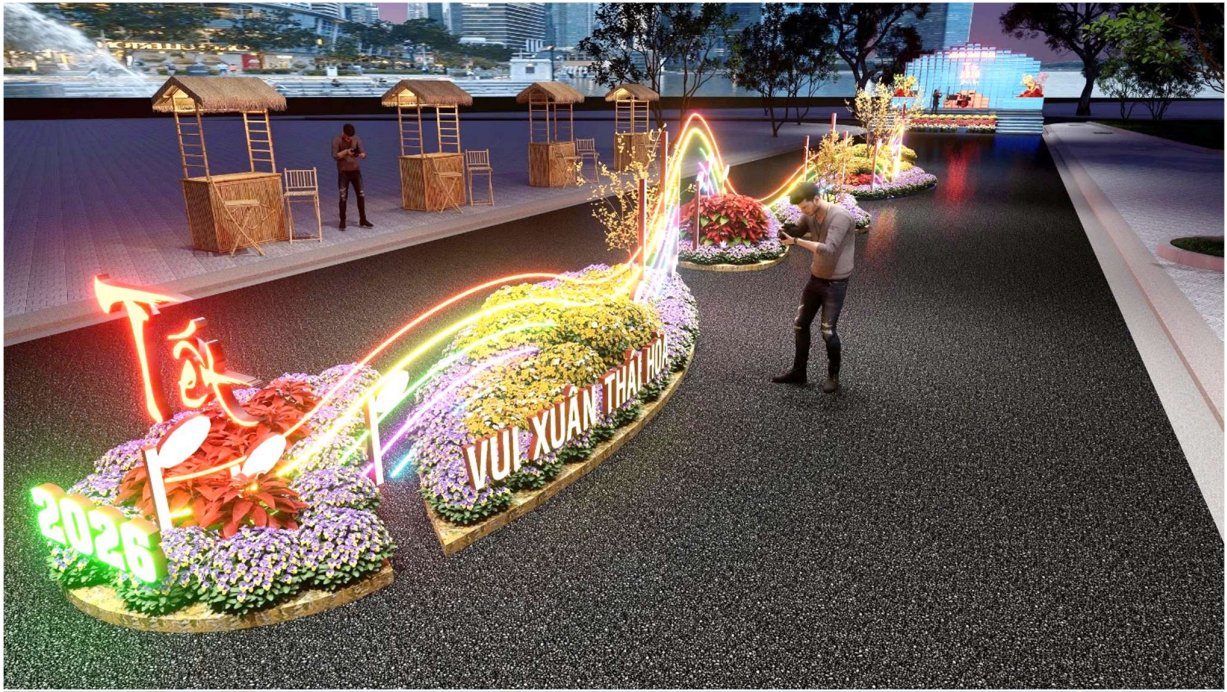
**K. TIÊU CẢNH 08:**

❖ **Hiện trạng:**



Vị trí Tiêu cảnh 08 nằm trên đường Ngô Quyền có không gian rộng rãi, tầm nhìn thoáng, rất lý tưởng để tạo điểm nhấn chính thu hút cho Hội hoa xuân. Tuy nhiên, việc lắp đặt cần tính toán kỹ và đảm bảo kết cấu bền vững trước sức gió tại khu vực trồng trải này. Đây là mặt bằng đẹp, dễ dàng triển khai các cụm tiêu cảnh trang trí.

❖ **Thiết kế kiến trúc:**



Tiểu cảnh 08 "Suối Nhạc" là một điểm nhấn nghệ thuật sắp đặt kéo dài, dẫn dắt bước chân du khách vào một không gian tràn ngập giai điệu của sắc màu và ánh sáng.

Tiểu cảnh được thiết kế thành một chuỗi các đảo hoa hình oval nối tiếp nhau, tạo thành một dải lụa thực vật uốn lượn mềm mại dọc theo tuyến phố đi bộ.

Các đảo hoa sử dụng sự phối kết hợp giữa sắc tím mộng mơ của hoa dạ yến thảo, sắc vàng rực rỡ của cúc và sắc đỏ thắm của hoa trạng nguyên.

Sự chuyển màu giữa các cụm hoa được tính toán kỹ lưỡng để tạo cảm giác như một dòng suối thực sự đang chuyển động, mang mùa xuân tràn về khắp nẻo đường.

Điểm nhấn "Khung nhạc ánh sáng" độc đáo, tạo hình sóng lượn: Phía trên các đảo hoa là hệ thống khung LED nghệ thuật được uốn cong theo hình sóng nước. Những

đường nét này không chỉ mô phỏng những con sóng biển nhấp nhô mà còn gợi hình ảnh những khuôn nhạc đang bay bổng giữa không trung. Đan xen giữa dòng suối là các nốt nhạc ánh sáng lớn và dòng chữ "VUI XUÂN THÁI HÒA", "VẠN SỰ NHƯ Ý", "TẾT 2026" được thắp sáng rực rỡ, khẳng định chủ đề vui tươi, phấn khởi của lễ hội.

Tiêu cảnh "Suối Nhạc" không chỉ là một lối đi đẹp mà còn là hiện thân của sự kết nối. Đó là nơi âm nhạc đánh thức thị giác, nơi mỗi nốt nhạc ánh sáng đều mang theo khát vọng về một năm mới yên vui, thái hòa và tràn đầy năng lượng sáng tạo.

#### ❖ Giải pháp kỹ thuật:

Viền chân ngoài khung thép 14x14x1 cao 200, ốp tấm formex dày 3mm.

Hệ khung sắt 14x14x1 tạo địa hình 03 đảo hoa, sàn trải lưới thép D40 ông lưới 100x100.

Viền xung quanh xếp chậu hoa dạ yến thảo tím, 04 chậu/m. Bên trong trải chậu hoa Dạ yến thảo nhiều màu 16 chậu/m<sup>2</sup> và hoa trạng nguyên đỏ 16 chậu/m<sup>2</sup>.

Khung nhạc chạy dọc uốn hình sóng nước dùng sắt ống D34 sơn màu, kẹp dây led 2835 dọc theo ống sắt, cùng hệ khung chống sắt 14x14x1 sơn đen.

Hộp đèn nốt nhạc hai mặt bằng mica trắng dày 3 ly, gá tấm formex dày 5mm có đèn Led hắt sáng bên trong, lắp đặt, bố cục như thiết kế.

Hộp đèn nội dung "TẾT 2026" bằng mica dày 3 ly, gá tấm formex dày 5mm có đèn Led hắt sáng bên trong, lắp đặt, bố cục như thiết kế.

Hộp đèn nội dung "VUI XUÂN THÁI HÒA" bằng mica dày 3 ly, gá tấm formex dày 5mm có đèn Led hắt sáng bên trong, lắp đặt, bố cục như thiết kế.

Hộp đèn nội dung "VẠN SỰ NHƯ Ý" bằng mica dày 3 ly, gá tấm formex dày 5mm có đèn Led hắt sáng bên trong, lắp đặt, bố cục như thiết kế.

Ba chậu mai cao 1,5m – 1,8m.

#### THỐNG KÊ DIỆN TÍCH VÀ SỐ LƯỢNG

Stt	Nội dung	Đơn vị	Khối lượng
1	Hoa trạng nguyên đỏ	m <sup>2</sup>	7,0
2	Hoa cúc nhật màu vàng	m <sup>2</sup>	14,0
3	Hoa dạ yến thảo nhiều màu	m <sup>2</sup>	18,0
4	Đèn led dây 2835	m	234,0
5	Đèn chữ hộp	m <sup>2</sup>	3,0
6	Đèn hộp nốt nhạc hai mặt	cái	18,0
7	Bộ nguồn dây led 20A-220V	cái	17,0
8	Dây điện CVV 2x2,5mm <sup>2</sup>	m	150,0
9	Ống PVC luồn dây D20	m	150,0

## L. TIÊU CẢNH 09:

### ❖ Hiện trạng:



Vị trí Tiêu cảnh 09 trong công viên thiếu nhi, bố trí khu hoạt cảnh vui nhộn ngựa Disney nằm ở trung tâm công viên Thiếu nhi vị trí nằm trên trục chính công viên có không gian rộng rãi, tầm nhìn thoáng, rất lý tưởng để tạo điểm nhấn chính thu hút cho Hội hoa xuân. Tuy nhiên, việc lắp đặt cần tính toán kỹ và đảm bảo kết cấu bền vững trước sức gió tại khu vực trồng trái này. Đây là mặt bằng đẹp, dễ dàng triển khai các cụm tiêu cảnh trang trí.

### ❖ Thiết kế kiến trúc:



Nằm ở cầu trượt hiện trạng, tiêu cảnh "Ban nhạc Ngựa Disney" hiện lên như một sân khấu hoạt hình sống động, mang đến bầu không khí lễ hội ngập tràn tiếng cười và sắc màu cổ tích.

Phong cách Disney: Khác với sự uy nghi của linh vật chính, nhóm linh vật tại đây được thiết kế theo phong cách nhân hóa (anthropomorphic) với đôi mắt to tròn, biểu

cảm hóm hình và trang phục rực rỡ. Các chú ngựa được tạo hình trong tư thế đang say sưa biểu diễn âm nhạc, nhân vật trung tâm là một chú ngựa đỏ mặc vest xanh lịch lãm, đứng cao nhất như một nhạc trưởng. Xung quanh là các chú ngựa khác trong sắc xanh lơ, hồng phấn, tay cầm các nhạc cụ như đàn tỳ bà, trống, mang lại sự kết hợp thú vị giữa tạo hình phương Tây và nhạc cụ truyền thống.

Màu sắc: Sử dụng bảng màu tươi sáng, có độ tương phản cao để thu hút thị giác của các em nhỏ ngay từ cái nhìn đầu tiên.

Đảo hoa rực rỡ: Cả ban nhạc đứng trên một bồn hoa lớn hình tròn, được phủ kín bởi các lớp hoa trang nguyên đỏ rực viền quanh, bên trong là cúc mâm xôi vàng óng và các dải hoa xanh tím xen kẽ, tạo nên một "sân khấu thiên nhiên" tràn đầy sức sống.

Bốn vị trí cầu trượt quanh các nhân vật là những đường LED uốn lượn như những dòng nước chảy. Ánh sáng vàng, xanh và hồng phát ra từ các dải LED này giúp tiêu cảnh trở nên lung linh, huyền ảo trong đêm tối.

Nhờ thiết kế theo hình tròn, du khách và các bé có thể thoải mái đứng từ mọi hướng để chụp ảnh mà vẫn bắt được những góc nhìn đẹp nhất của ban nhạc.

"Ban nhạc Ngựa Disney" không chỉ trang trí cho công viên thêm sinh động mà còn là món quà tinh thần dành tặng riêng cho các khách hàng nhí. Đây là nơi những nốt nhạc mùa xuân hòa cùng trí tưởng tượng bay bổng, tạo nên những kỷ niệm đẹp cho gia đình trong dịp Tết 2026.

#### ❖ Giải pháp kỹ thuật:

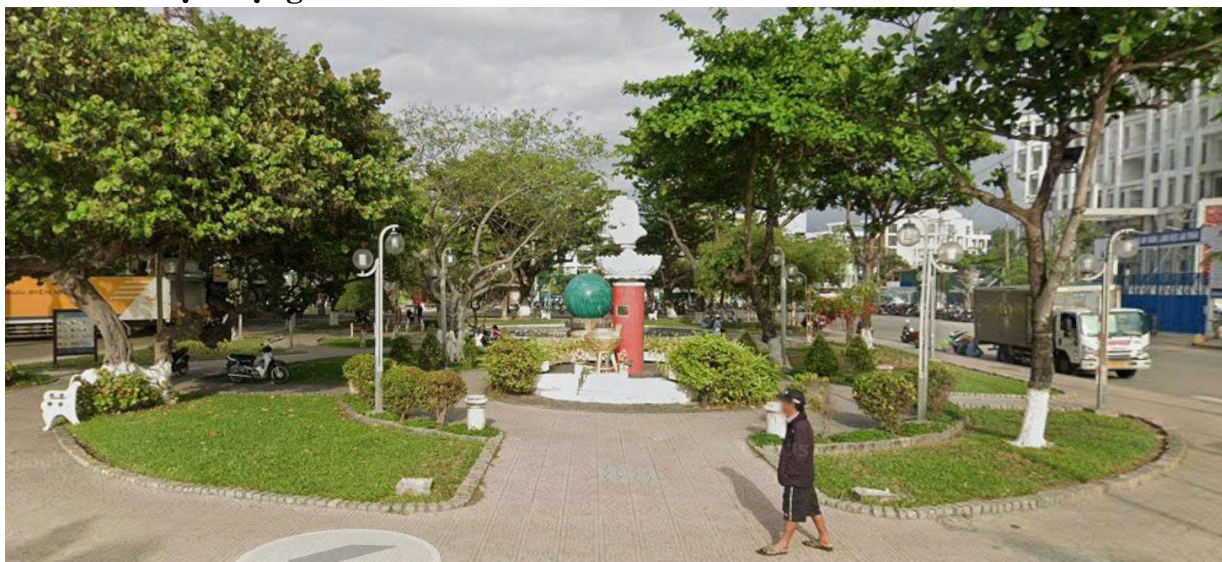
- Viền chân ngoài khung thép 14x14x1, ốp tấm formex cao 200 dày 3mm.
- Hệ khung sắt (Bản vẽ thiết kế) tạo địa hình đảo hoa, sàn lát tấm cemboard 5mm.
- Đảo hoa viền ngoài cùng xếp chậu hoa Trang nguyên đỏ 04 chậu/m, viền thứ hai xếp chậu hoa cúc nhật vàng 04 chậu/m, viền thứ ba trái chậu hoa Dạ yến thảo nhiều màu 16 chậu/m<sup>2</sup>, viền trong cùng xếp chậu hoa cúc nhật vàng 16 chậu/m<sup>2</sup>.
- Các mô hình "Ban nhạc Ngựa Disney" chất liệu khung chịu lực sắt, xếp điều khắc bọc nhựa composite cao cấp, sơn mỹ thuật.
- Hộp đèn nội dung "CHÚC MỪNG NĂM MỚI" bằng mica dày 3 ly, gáy tấm formex dày 5mm có đèn Led hắt sáng bên trong, lắp đặt, bố cục như thiết kế.
- Hộp đèn nội dung "HAPPY NEW YEAR" bằng mica dày 3 ly, gáy tấm formex dày 5mm có đèn Led hắt sáng bên trong, lắp đặt, bố cục như thiết kế.
- Hộp đèn nội dung "MỪNG XUÂN BÌNH NGỌ 2026" bằng mica dày 3 ly, gáy tấm formex dày 5mm có đèn Led hắt sáng bên trong, lắp đặt, bố cục như thiết kế.
- Hộp đèn nội dung "NHA TRANG – KHÁNH HÒA" bằng mica dày 3 ly, gáy tấm formex dày 5mm có đèn Led hắt sáng bên trong, lắp đặt, bố cục như thiết kế.

## THỐNG KÊ DIỆN TÍCH VÀ SỐ LƯỢNG

Stt	Nội dung	Đơn vị	Khối lượng
1	Hoa trạng nguyên đỏ	m <sup>2</sup>	15,0
2	Hoa cúc nhật màu vàng	m <sup>2</sup>	24,0
3	Hoa dạ yến thảo nhiều màu	m <sup>2</sup>	15,0
4	Đèn led dây 2835	m	52,0
5	Đèn pha led 20W	cái	12,0
6	Đèn chữ hộp	m <sup>2</sup>	4,5
7	Bộ nguồn dây led 20A-220V	cái	12,0
8	Dây điện CVV 2x2,5mm <sup>2</sup>	m	150,0
9	Ống PVC luồn dây D20	m	150,0

### M. TIÊU CẢNH TƯỢNG YẾN PHI:

#### ❖ Hiện trạng:



Vị trí Tiêu cảnh Yến Phi là tượng bán thân hiện hữu nằm ở đầu công viên Yến Phi giáp đường Trần Phú, tầm nhìn thoáng, rất lý tưởng để tạo điểm nhấn chính thu hút cho Hội hoa xuân.

### ❖ Thiết kế kiến trúc:



Xung quanh tượng bán thân hiện hữu được đặt trên một hệ thống đảo hoa hình tròn đồng tâm, phân tầng rõ rệt tạo hiệu ứng thị giác mở rộng. Tầng sát tượng sử dụng hoa cúc nhật vàng, vòng giữa là hoa trạng nguyên đỏ, tầng ngoài cùng là hoa dạ yến thảo nhiều màu.

### ❖ Giải pháp kỹ thuật:

- Hệ khung sắt (Bản vẽ thiết kế) tạo địa hình đảo hoa, sàn lát tấm cemboard 5mm.
- Đảo hoa viền ngoài cùng xếp chậu hoa dạ yến thảo nhiều màu, 16 chậu/m<sup>2</sup>. Viền thứ hai xếp chậu hoa Trạng nguyên đỏ 04 chậu/m, vòng trong cùng dải chậu hoa cúc nhật vàng 04 chậu/m.

### THỐNG KÊ DIỆN TÍCH VÀ SỐ LƯỢNG

Stt	Nội dung	Đơn vị	Khối lượng
1	Hoa trạng nguyên đỏ	m <sup>2</sup>	4,0
2	Hoa cúc nhật màu vàng	m <sup>2</sup>	2,0
3	Hoa dạ yến thảo nhiều màu	m <sup>2</sup>	4,0

### 3. Điện cấp nguồn:

Đầu nối vào tủ điện hiện có.

### 4. Giải pháp công nghệ:

- Sử dụng vật liệu khung đảm bảo chống nước, chống cháy, nhẹ thân thiện môi trường, dễ thi công, tạo hình và lắp đặt.
- Chiếu sáng: Chiếu sáng bằng đèn Led công nghệ mới đổi màu và có thể thay đổi chương trình nháy. Chương trình nháy sẽ thống nhất cụ thể sau khi lắp đặt và chạy thử.
- Led F5, F8, sử dụng ngoài trời, tuổi thọ 10.000 giờ tương đương với thời gian 2 năm vận hành.

- Bộ điều khiển các led hiệu ứng, nháy đổi màu.
- **Thông số kỹ thuật led dây F5 đơn sắc XQD hoặc tương đương:**
  - + Điện áp làm việc: DC5V/12V
  - + Công suất: 0.1W / a
  - + Hiện tại: 18mA-20mA
  - + Shell Size: 9mm (đường kính lỗ)
  - + Kích thước đèn hạt: 5mm
  - + Angle: 120-180 độ
  - + Đóng gói: 50 chuỗi
  - + Nhiệt độ hoạt động: -45 °C -65 °C
  - + lớp chống thấm: IP67
- **Thông số kỹ thuật led dây F8 Full Color XQD 5V hoặc tương đương:**
  - + Điện áp đầu vào (V) DC5V
  - + Đèn Luminous Flux (lm) 18-20
  - + Đèn hiệu quả Luminous (lm / w) 54
  - + CRI (Ra>) 75
  - + Nhiệt độ màu (CCT) Có thể thay đổi màu RGB đầy đủ
  - + Nhiệt độ làm việc (°C)-30 – 50
  - + Thời gian làm việc (Giờ) 10000tương đương với thời gian 2 năm vận hành.
  - + Đèn Body Material PVC
  - + Đánh giá IP IP67
  - + Chứng nhận CE, RoHS
  - + Lớp chống thấm nước IP67
  - + Góc nhìn (°) 90-180
  - + Nhiệt độ hoạt động (°C) -30 – 50
  - + Emitting Màu Tri-Color (Red-Blue-Green)
  - + Sự suy giảm quang học (%) 3%
- **Thông số kỹ thuật led dây 2835 full color:**
  - + **Loại chip LED:** SMD 2835.
  - + **Điện áp:**  
DC 12V hoặc 24V (phổ biến, an toàn, cần bộ nguồn).  
AC 220V (chạy trực tiếp, có mạch chỉnh lưu).
  - + **Công suất:**  
Đa sắc (RGB) / Nhiều hàng bóng: 10W - 14W/mét (2-3 hàng bóng).
  - + **Mật độ chip:** 120 LED/mét (phổ biến nhất) hoặc 96 LED/mét.
  - + **Màu sắc:**  
Đa sắc (RGB): 7 màu/6 màu (đổi màu).
  - + **Quang thông:** 70 Lm/W (hiệu suất cao).
  - + **Tuổi thọ:** ~30,000 giờ.
  - + **Kích thước:** 8mm (bản 1 hàng) hoặc 12mm (bản 2 hàng).
  - + **Chống nước (IP):** IP20 (trong nhà) hoặc IP65 (ngoài trời).

## 5. Giải pháp thi công:

- Các chi tiết gia công sau được kiểm tra lắp ráp thử lần cuối tại xưởng trước khi tổ chức thi công.
- Trước khi thi công nhà thầu cùng đại diện Chủ đầu tư sẽ đi kiểm tra thực tế vị trí thi công công trình để đảm bảo không xảy ra sai sót trong quá trình thi công.
- Trước khi triển khai thi công nhà thầu phải làm việc với Chủ đầu tư để thông báo cụ thể tiến độ thi công cũng như những vướng mắc nếu có. Phối hợp cùng Chủ đầu tư giải quyết vướng mắc (nếu có).
- Tại các khu vực thi công có lưu lượng người tham gia giao thông lớn nên phải có các biện pháp đảm bảo an toàn trong quá trình thi công.
- Để đảm bảo yêu cầu chất lượng công trình, trong quá trình thi công Nhà Thầu luôn kiểm tra vị trí thi công. Lên phương án cụ thể cho từng ngày thi công nhằm đảm bảo an toàn lao động, an toàn giao thông để đạt hiệu quả cao nhất trong quá trình thi công công trình. Thi công đảm bảo chất lượng, vật tư đúng quy cách, tuân thủ đúng các yêu cầu của hồ sơ thiết kế đã được phê duyệt.
- Không được làm việc trên cao khi thời tiết có sương mù, giông sét, ánh sáng không đảm bảo hoặc khi gió cấp 3 trở lên.
- Công nhân trèo trên cao phải có dây an toàn, chỉ mang các dụng cụ đồ nghề có khối lượng nhỏ gọn, kiểm tra các dụng cụ thi công đảm bảo độ an toàn trước khi sử dụng.
- Khi thi công, chỉ huy trưởng phải luôn luôn có mặt tại công trường, chỉ huy công nhân thi công đúng theo yêu cầu kỹ thuật và an toàn. Mọi cá nhân đang thi công phải tuân thủ tuyệt đối chỉ đạo của chỉ huy trưởng công trình.

## IX. PHƯƠNG ÁN GIẢI PHÓNG MẶT BẰNG, VỆ SINH MÔI TRƯỜNG:

Không.

## X. KINH PHÍ, THỜI HẠN XÂY DỰNG

### 1. Kinh phí: Tổng mức đầu tư xây dựng công trình: **5.511.000.000 đồng.**

*(Bằng chữ: Năm tỷ, năm trăm mười một triệu đồng./.)*

(Xem dự toán chi tiết)

- Trong đó:
  - + Chi phí xây dựng: 4.864.322.904 đồng;
  - + Chi phí quản lý dự án: 130.661.118 đồng;
  - + Chi phí tư vấn: 347.313.257 đồng;
  - + Chi phí khác: 92.377.151 đồng;
  - + Chi phí dự phòng: 76.325.570 đồng.
- Nguồn vốn: Ngân sách phường.

**2. Tiến độ thực hiện:** Năm 2025-2026.

**3. Tổ chức thực hiện:**

- Chủ đầu tư : Trung tâm Văn hóa và dịch vụ công ích phường Nha Trang.
- Hình thức tổ chức quản lý dự án: Theo quy định hiện hành về quản lý đầu tư trên địa bàn tỉnh Khánh Hòa.

**4. Thi công:**

- Theo quy định hiện hành về quản lý đầu tư trên địa bàn tỉnh Khánh Hòa.

**5. Tổ chức quản lý vận hành:**

- Sau khi công trình được nghiệm thu, chủ đầu tư có trách nhiệm thực hiện quản lý, duy tu bảo dưỡng, vận hành công trình (bổ sung vào khối lượng đặt hàng duy trì điện chiếu sáng hàng năm).

## **XI. HIỆU QUẢ ĐẦU TƯ VÀ KIẾN NGHỊ:**

**1. Đánh giá hiệu quả đầu tư:**

Việc thực hiện phương án thiết kế này mang lại những giá trị vượt trội về nhiều mặt:

**Hiệu quả về Văn hóa - Xã hội:** Tôn vinh bản sắc; Sự kết hợp giữa các biểu tượng đặc trưng như Tháp Bà Ponagar, kỳ quan đại dương và linh vật Ngựa Vàng giúp khơi dậy niềm tự hào dân tộc và quảng bá mạnh mẽ bản sắc văn hóa địa phương. Không gian "Tết xưa nòng ắm" với hoạt động nấu bánh chưng, bánh tét trực tiếp tạo nên điểm giao lưu văn hóa, giúp gắn kết các thế hệ và giữ gìn nét đẹp truyền thống trong lòng đô thị hiện đại.

**Hiệu quả về Kinh tế - Du lịch:** Kích cầu du lịch; Các đại cảnh như "Ngựa Vàng Tài Lộc" hay "Kỳ quan đại dương" là những điểm check-in "vàng", thu hút lượng lớn du khách trong và ngoài nước, thúc đẩy các dịch vụ thương mại, khách sạn và ẩm thực tại khu vực lân cận phát triển. Sự độc đáo của "Ban nhạc Ngựa Disney" hay "Suối Nhạc" dễ dàng tạo xu hướng trên các nền tảng mạng xã hội, giúp hình ảnh du lịch Nha Trang - Khánh Hòa lan tỏa rộng rãi mà không tốn nhiều chi phí quảng bá.

**Hiệu quả về Kiến trúc - Cảnh quan:** Chinh trang đô thị; Việc biến các trục đường như Phan Chu Trinh, Pasteur, Ngô Quyền thành những con đường ánh sáng và suối hoa giúp nâng cấp diện mạo đô thị, tạo ra một không gian công cộng chất lượng cao cho người dân.

**2. Kiến nghị thực hiện:**

Để phương án đạt được hiệu quả tối ưu nhất khi triển khai thực tế, cần lưu ý các vấn đề sau:

**Về Kỹ thuật & An toàn:** Cần đặc biệt chú trọng hệ thống cách điện cho các dải đèn LED mái treo và công vòm ánh sáng, đảm bảo an toàn tuyệt đối trong điều kiện thời tiết ngoài trời. Khu vực nấu bánh chưng tại công viên Yến Phi cần có phương án phòng cháy chữa cháy và xử lý khói bụi để không ảnh hưởng đến trải nghiệm của du khách.

**Về Quản lý & Vận hành:** Bố trí đội ngũ bảo vệ và điều tiết giao thông tại các nút giao trọng điểm như Phan Chu Trinh - Trần Phú để tránh ùn tắc cục bộ vào giờ cao điểm. Thiết lập chế độ chăm sóc và thay thế hoa tươi định kỳ cho các "Suối hoa" và "Đào hoa", đảm bảo độ rực rỡ xuyên suốt những ngày Tết.

**Về Trải nghiệm Du khách:** Nên bổ sung hệ thống loa âm thanh nhẹ dọc theo "Suối Nhạc" và "Con đường sao biển" để đồng bộ hóa cảm xúc giữa âm nhạc và ánh sáng. Cung cấp các biển hướng dẫn hoặc mã QR tại mỗi tiểu cảnh để du khách dễ dàng tìm hiểu về ý nghĩa thiết kế và hành trình khám phá.

### **3. Kết luận:**

Phương án thiết kế Hội Hoa Xuân 2026 là một bước đột phá trong tư duy trang trí lễ hội. Thay vì chỉ trưng bày hoa rời rạc, dự án đã xây dựng được một "Hành trình trải nghiệm" xuyên suốt, kết nối hài hòa giữa:

**Biển cả & Đất liền:** Từ "Kỳ quan đại dương" đến "Nếp nhà tre Việt".

**Truyền thống & Hiện đại:** Từ kiến trúc Tháp Chăm cổ kính đến công nghệ ánh sáng LED và phong cách Disney vui nhộn.

**Kinh tế & Nhân văn:** Từ đại cảnh cầu tài lộc đến không gian nong ấm tình thân. Với sự đầu tư bài bản và ý tưởng sáng tạo mang đậm dấu ấn bản sắc Nha Trang - Khánh Hòa, đây chắc chắn sẽ là một công trình văn hóa tiêu biểu, góp phần quan trọng vào việc tạo dựng không khí Tết rộn ràng, thịnh vượng và để lại ấn tượng khó quên trong lòng nhân dân cũng như du khách quốc tế.

*Kính đề nghị Lãnh đạo các ban ngành quan tâm, sớm xem xét phê duyệt chủ trương và phương án thi công để đảm bảo dự án hoàn thành đúng tiến độ chào Xuân Bính Ngọ 2026. Việc phê duyệt sớm sẽ giúp đơn vị chủ động nguồn lực, kịp thời cung ứng vật tư và hoa tươi, tránh áp lực thi công cận Tết gây ảnh hưởng đến chất lượng công trình. Đây là hạng mục trọng điểm góp phần chinh trang đô thị và thúc đẩy du lịch, rất cần sự hỗ trợ quyết liệt từ quý cơ quan để tạo điểm nhấn văn hóa ý nghĩa cho người dân và du khách.*