

HỒ SƠ LẬP BÁO CÁO KINH TẾ KỸ THUẬT PHẦN BẢN VẼ KỸ THUẬT

Tên gói thầu : TƯ VẤN LẬP BÁO CÁO KINH TẾ KỸ THUẬT
Tên công trình : LẮP ĐẶT MÁY LẠNH & HỆ THỐNG ĐIỆN, ỚNG ĐỒNG, ỚNG THOÁT NƯỚC
CHO MÁY LẠNH TẠI 3 CƠ SỞ 36 TÔN THẮT ĐẠM,
39 HÀM NGHI VÀ 56 HOÀNG DIỆU 2
Chủ đầu tư : TRƯỜNG ĐẠI HỌC NGÂN HÀNG TP. HỒ CHÍ MINH
Đơn vị tư vấn : CÔNG TY CỔ PHẦN XÂY DỰNG SÔNG HỒNG
Địa điểm XD : TẠI 3 CƠ SỞ 36 TÔN THẮT ĐẠM, 39 HÀM NGHI VÀ 56 HOÀNG DIỆU 2

CÔNG TRÌNH

Lắp đặt máy lạnh & hệ thống điện, ống đồng, ống thoát nước cho máy lạnh
 Tại 3 cơ sở 36 Tôn Thất Đạm, 39 Hàm Nghi và 56 Hoàng Diệu 2

CHỦ ĐẦU TƯ

TRƯỜNG ĐẠI HỌC NGÂN HÀNG TP. HỒ CHÍ MINH

ĐỊA CHỈ: 36 TÔN THẤT ĐẠM, P. SÀI GÒN, TP.HCM

ĐẠI DIỆN CHỦ ĐẦU TƯ

NGUYỄN ĐỨC TRUNG

ĐƠN VỊ TƯ VẤN

CÔNG TY CỔ PHẦN XÂY DỰNG SÔNG HỒNG

ĐỊA CHỈ: 24/26 ĐƯỜNG 23, P. HIỆP BÌNH, TP.HCM

GIÁM ĐỐC

ĐẠU QUANG CHIẾN

CHỦ NHIỆM

KS. NGUYỄN VIỆT HƯƠNG

THIẾT KẾ

KS. TRẦN TUẤN ANH

TÊN BẢN VẼ

MẶT BẰNG HIỆN ĐỊNH VỊ VỊ TRÍ THI CÔNG

HOÀN THÀNH

25/11/2025

KÝ HIỆU BẢN VẼ:

ML

SỐ TRANG:

01
05

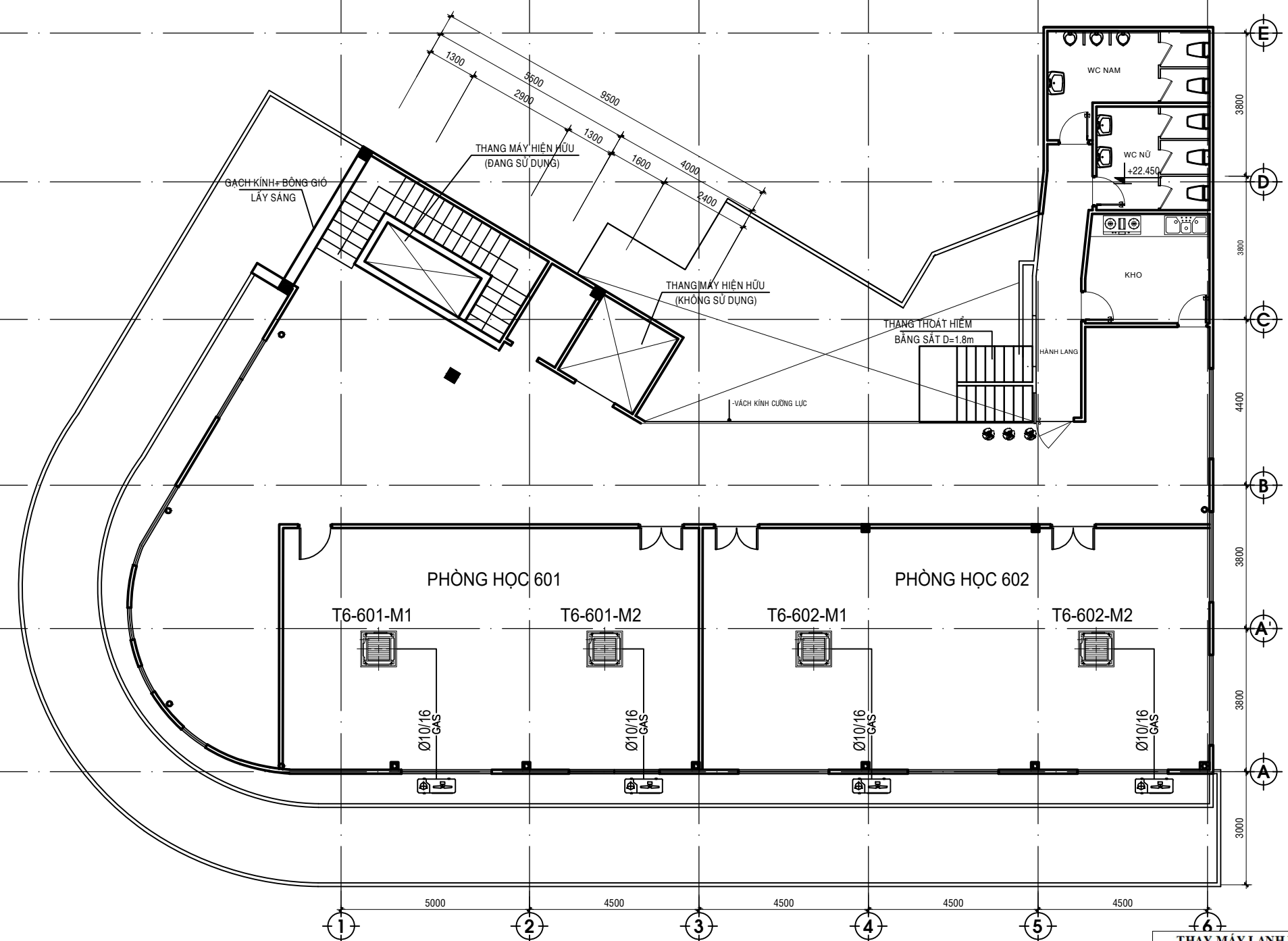
GHI CHÚ:

MẶT BẰNG LẮP ĐẶT MÁY LẠNH TẦNG 6 - 39 HÀM NGHI

STT	KÝ HIỆU	NỘI DUNG THI CÔNG	CÔNG SUẤT
1	T6 - 601 - M1	Tháo dỡ máy hiện hữu Lắp đặt máy mới	26.000 Btu/h
2	T6 - 601 - M2	Tháo dỡ máy hiện hữu Lắp đặt máy mới	26.000 Btu/h
3	T6 - 602 - M1	Tháo dỡ máy hiện hữu Lắp đặt máy mới	26.000 Btu/h
4	T6 - 602 - M2	Tháo dỡ máy hiện hữu Lắp đặt máy mới	26.000 Btu/h

THAY MÁY LẠNH PHÒNG HỌC 601 VÀ 602 TẠI CƠ SỞ 39 HN

STT	Tên công tác	Đơn vị	Khối lượng
1	Lắp đặt ống đồng dẫn ga nối bằng phương pháp hàn, Ống đồng dẫn ga 16*10*0,8 zem Thái Lan, Vật tư phụ (bao gồm simli quấn, ống, băng keo, tắc kê, ốc vít...)	100m	0,5
2	Lắp đặt máy điều hoà không khí (điều hoà cục bộ), máy điều hòa 2 cục, máy âm trần, Ke treo cục nóng, Ty treo cục lạnh	máy	4
3	Lắp đặt dây đơn Cu/CV/PVC 1x2,5mm2, Dây điện khiển + nguồn dẫn lạnh	m	200
4	Cung cấp lắp đặt ống thoát nước máy lạnh, ống uPVC D27 kèm cách nhiệt dày 13mm.	100m	0,32
5	Nhân công tháo cục nóng và cục lạnh đi chuyên từ lầu 6 tòa nhà 39 HN qua kho tòa nhà 36 TTD. Nhân công kéo ống đồng mới và lắp đặt hoàn thiện máy mới	gói	1



CÔNG TRÌNH

Lắp đặt máy lạnh & hệ thống điện, ống đồng, ống thoát nước cho máy lạnh
 Tại 3 cơ sở 36 Tôn Thất Đạm, 39 Hàm Nghi và 56 Hoàng Diệu 2

CHỦ ĐẦU TƯ
TRƯỜNG ĐẠI HỌC NGÂN HÀNG TP. HỒ CHÍ MINH

ĐỊA CHỈ: 36 TÔN THẤT ĐẠM, P. SÀI GÒN, TP.HCM

ĐẠI DIỆN CHỦ ĐẦU TƯ

NGUYỄN ĐỨC TRUNG

ĐƠN VỊ TƯ VẤN
CÔNG TY CỔ PHẦN XÂY DỰNG SÔNG HỒNG

ĐỊA CHỈ: 24/26 ĐƯỜNG 23, P. HIỆP BÌNH, TP.HCM

GIÁM ĐỐC

ĐẠU QUANG CHIẾN

CHỦ NHIỆM

KS. NGUYỄN VIỆT HƯƠNG

THIẾT KẾ

KS. TRẦN TUẤN ANH

TÊN BẢN VẼ
MẶT BẰNG HIỆN ĐỊNH VỊ VỊ TRÍ THI CÔNG

HOÀN THÀNH
 25/11/2025

KÝ HIỆU BẢN VẼ:

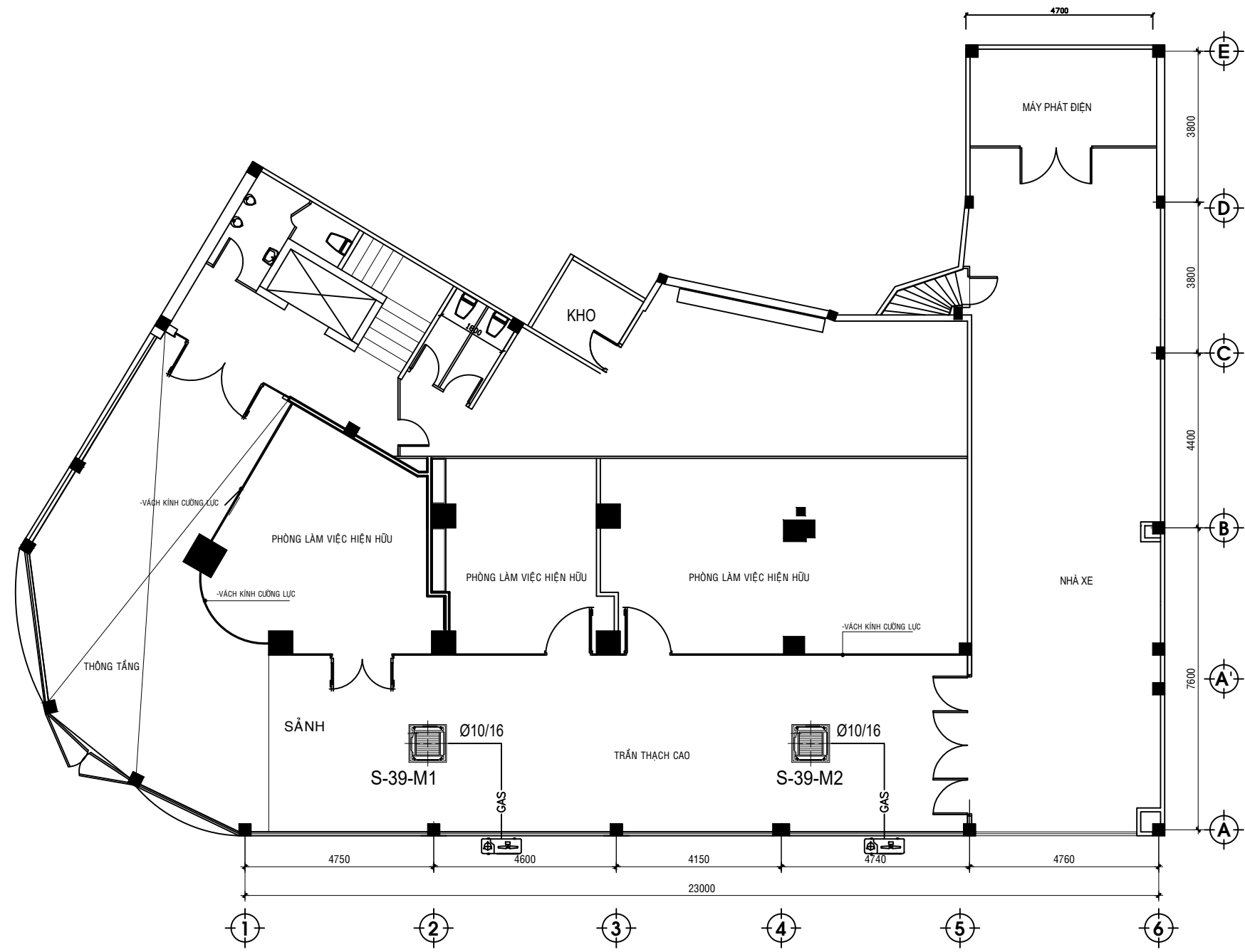
ML

SỐ TRANG:

02 / 05

GHI CHÚ:

Blank area for notes.



MẶT BẰNG LẮP ĐẶT MÁY LẠNH SẢNH - 39 HÀM NGHI

STT	KÝ HIỆU	NỘI DUNG THI CÔNG	CÔNG SUẤT
1	S - 39 - M1	Tháo dỡ máy hiện hữu	
		Lắp đặt máy cũ chuyển từ kho	
2	S - 39 - M2	Lắp đặt máy mới	36.000 Btu/h

LẮP MÁY LẠNH MẶT TRẦN CỬ 2HP CHO SẢNH TẦNG TRỆT 39 HN

STT	Tên công tác	Đơn vị	Khối lượng
1	Lắp đặt ống đồng dẫn ga nối bằng phương pháp hàn, Ống đồng dẫn ga 16*6*0,8 zem Thái Lan, Vật tư phụ (bao gồm simli quấn, ống, băng keo, tắc kê, ốc vít...)	100m	0,25
2	Lắp đặt máy điều hoà không khí (điều hoà cục bộ), máy điều hoà 2 cục, máy âm trần, Ke treo cục nóng	máy	1
3	Lắp đặt MCB LS 40A	cái	1
4	Lắp đặt dây đơn Cu/CV/PVC 1x2,5mm2, Dây điện khiên + nguồn dẫn lạnh	m	200
5	Cung cấp lắp đặt ống thoát nước máy lạnh, ống uPVC D27 kèm cách nhiệt dày 13mm	100m	0,15
6	Vận chuyển máy cũ từ kho 36 TTĐ qua sảnh tầng trệt 39 HN. Nhân công cắt trần thạch cao lắp đặt hoàn thiện máy âm trần mới	gói	1

GẮN MỚI MÁY LẠNH SẢNH TẦNG TRỆT 39 HN

STT	Tên công tác	Đơn vị	Khối lượng
1	Lắp đặt ống đồng dẫn ga nối bằng phương pháp hàn, Ống đồng dẫn ga 16*10*0,8 zem Thái Lan, Vật tư phụ (bao gồm simli quấn, ống, băng keo, tắc kê, ốc vít...)	100m	0,25
2	Lắp đặt máy điều hoà không khí (điều hoà cục bộ), máy điều hoà 2 cục, máy âm trần, Ke treo cục nóng, Ty treo cục lạnh	máy	1
3	Lắp đặt MCB LS 40A	cái	1
4	Lắp đặt dây đơn Cu/CV/PVC 1x2,5mm2, Dây điện khiên + nguồn dẫn lạnh	m	100
5	Lắp đặt dây nguồn Cu/CV/PVC 1x4mm2	m	300
6	Cung cấp lắp đặt ống thoát nước máy lạnh, ống uPVC D27 kèm cách nhiệt dày 13mm	100m	0,15
7	Nhân công cắt trần thạch cao lắp đặt hoàn thiện máy âm trần mới	gói	1

CÔNG TRÌNH

Lắp đặt máy lạnh & hệ thống điện, ống đồng, ống thoát nước cho máy lạnh
 Tại 3 cơ sở 36 Tôn Thất Đạm, 39 Hàm Nghi và 56 Hoàng Diệu 2

CHỦ ĐẦU TƯ
TRƯỜNG ĐẠI HỌC NGÂN HÀNG TP. HỒ CHÍ MINH

ĐỊA CHỈ: 36 TÔNG THẤT ĐẠM, P. SÀI GÒN, TP.HCM

ĐẠI DIỆN CHỦ ĐẦU TƯ

NGUYỄN ĐỨC TRUNG

ĐƠN VỊ TƯ VẤN
CÔNG TY CỔ PHẦN XÂY DỰNG SÔNG HỒNG

ĐỊA CHỈ: 24/26 ĐƯỜNG 23, P. HIỆP BÌNH, TP.HCM

GIÁM ĐỐC

ĐẠU QUANG CHIẾN

CHỦ NHIỆM

KS. NGUYỄN VIỆT HƯƠNG

THIẾT KẾ

KS. TRẦN TUẤN ANH

TÊN BẢN VẼ
MẶT BẰNG HIỆN ĐỊNH VỊ VỊ TRÍ THI CÔNG

HOÀN THÀNH
 25/11/2025

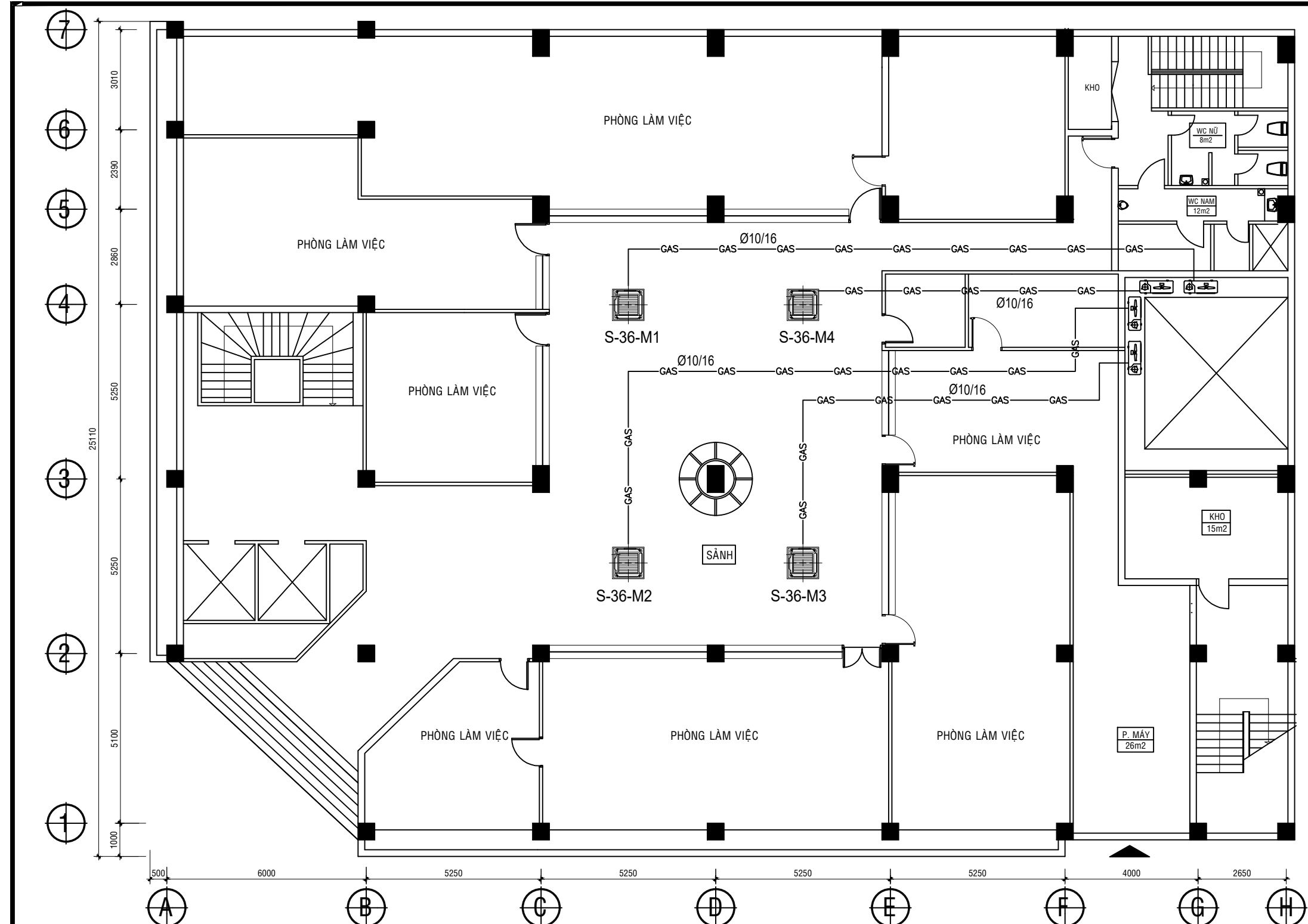
KÝ HIỆU BẢN VẼ:

ML

SỐ TRANG:

03
05

GHI CHÚ:



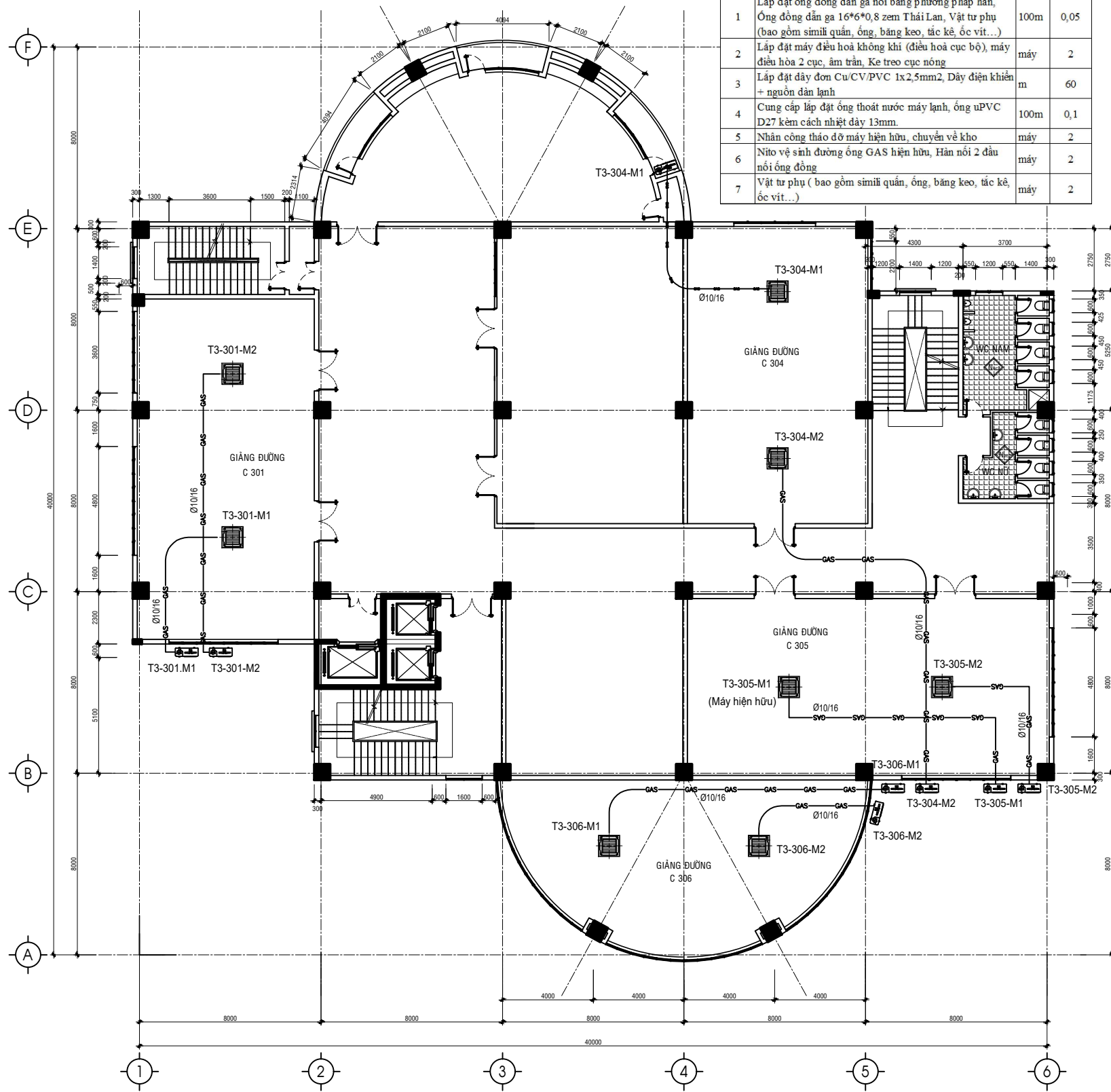
LẮP MÁY LẠNH ÂM TRẦN CỬ 2HP CHO SÂN H TẦNG TRỆT 36 TTĐ

STT	Tên công tác	Đơn vị	Khối lượng
1	Lắp đặt ống đồng dẫn ga nổi bằng phương pháp hàn. Ống đồng dẫn ga 16*6*0,8 zem Thái Lan, Vật tư phụ (bao gồm simili quấn, ống băng keo, tắc kê, ốc vít...)	100m	0,5
2	Lắp đặt máy điều hoà không khí (điều hoà cục bộ), máy điều hoà 2 cục, máy âm trần, Ke treo cục nóng	máy	3
3	Lắp đặt dây đơn Cu/CV/PVC 1x2,5mm2. Dây điện khiên + nguồn dẫn lạnh	m	200
4	Lắp đặt MCB LS 25A	cái	3
5	Cung cấp lắp đặt ống thoát nước máy lạnh, ống uPVC D27 kèm cách nhiệt dày 13mm.	100m	0,2
6	Nhân công kéo ống đồng, ống nước từ đầu lạnh ra khu vực giếng trời. Nhân công cắt trần thạch cao và hoàn thiện trần, gắn 3 bộ máy lạnh âm trần và tháo 1 máy cũ bị hỏng xuống	gói	1

MẶT BẰNG LẮP ĐẶT MÁY LẠNH TẦNG SÂN H - 36 TÔN THẤT ĐẠM

STT	KÝ HIỆU	NỘI DUNG THI CÔNG
1	S - 36 - M1	Ống đồng, dây điện: mới Lắp đặt máy cũ chuyển từ kho
2	S - 36 - M2	Máy đã có hiện hữu

STT	KÝ HIỆU	NỘI DUNG THI CÔNG
3	S - 36 - M3	Ống đồng, dây điện: mới Lắp đặt máy cũ chuyển từ kho
4	S - 36 - M4	Ống đồng, dây điện: mới Lắp đặt máy cũ chuyển từ kho



MẶT BẰNG LẮP ĐẶT MÁY LẠNH TẦNG 3 - GD.C

LẮP MÁY LẠNH ẨM TRẦN PHÒNG HỌC C-301			
STT	Tên công tác	Đơn vị	Khối lượng
1	Lắp đặt ống đồng dẫn ga nối bằng phương pháp hàn, Ống đồng dẫn ga 16*6*0,8 zem Thái Lan, Vật tư phụ (bao gồm simiil quấn, ống, băng keo, tắc kê, ốc vít...)	100m	0,05
2	Lắp đặt máy điều hoà không khí (điều hoà cục bộ), máy điều hoà 2 cục, âm trần, Ke treo cục nóng	máy	2
3	Lắp đặt dây đơn Cu/CV/PVC 1x2,5mm2, Dây điện khiển + nguồn dẫn lạnh	m	60
4	Cung cấp lắp đặt ống thoát nước máy lạnh, ống uPVC D27 kèm cách nhiệt dày 13mm.	100m	0,1
5	Nhân công tháo dỡ máy hiện hữu, chuyển về kho	máy	2
6	Nito vệ sinh đường ống GAS hiện hữu, Hàn nối 2 đầu nối ống đồng	máy	2
7	Vật tư phụ (bao gồm simiil quấn, ống, băng keo, tắc kê, ốc vít...)	máy	2

STT	KÝ HIỆU	NỘI DUNG THI CÔNG	CÔNG SUẤT
1	T3 - 301 - M1	Tháo dỡ máy hiện hữu	
		Lắp đặt máy mới	36.000 Btu/h
2	T3 - 301 - M2	Tháo dỡ máy hiện hữu	
		Lắp đặt máy mới	36.000 Btu/h
3	T3 - 304 - M1	Tháo dỡ máy hiện hữu	
		Lắp đặt máy mới	36.000 Btu/h
4	T3 - 304 - M2	Tháo dỡ máy hiện hữu	
		Lắp đặt máy mới	36.000 Btu/h
5	T3 - 305 - M1	Máy hiện hữu	
6	T3 - 305 - M2	Tháo dỡ máy hiện hữu	
		Lắp đặt máy mới	36.000 Btu/h
7	T3 - 306 - M1	Tháo dỡ máy hiện hữu	
		Lắp đặt máy mới	36.000 Btu/h
8	T3 - 306 - M2	Tháo dỡ máy hiện hữu	
		Lắp đặt máy mới	36.000 Btu/h

LẮP MÁY LẠNH ẨM TRẦN PHÒNG HỌC C-304			
STT	Tên công tác	Đơn vị	Khối lượng
1	Lắp đặt ống đồng dẫn ga nối bằng phương pháp hàn, Ống đồng dẫn ga 16*6*0,8 zem Thái Lan, Vật tư phụ (bao gồm simiil quấn, ống, băng keo, tắc kê, ốc vít...)	100m	0,05
2	Lắp đặt máy điều hoà không khí (điều hoà cục bộ), máy điều hoà 2 cục, âm trần, Ke treo cục nóng	máy	2
3	Lắp đặt dây đơn Cu/CV/PVC 1x2,5mm2, Dây điện khiển + nguồn dẫn lạnh	m	60
4	Cung cấp lắp đặt ống thoát nước máy lạnh, ống uPVC D27 kèm cách nhiệt dày 13mm.	100m	0,1
5	Nhân công tháo dỡ máy hiện hữu, chuyển về kho	máy	2
6	Nito vệ sinh đường ống GAS hiện hữu, Hàn nối 2 đầu nối ống đồng	máy	2
7	Vật tư phụ (bao gồm simiil quấn, ống, băng keo, tắc kê, ốc vít...)	máy	2

LẮP MÁY LẠNH ẨM TRẦN PHÒNG HỌC C-305			
STT	Tên công tác	Đơn vị	Khối lượng
1	Lắp đặt ống đồng dẫn ga nối bằng phương pháp hàn, Ống đồng dẫn ga 16*6*0,8 zem Thái Lan, Vật tư phụ (bao gồm simiil quấn, ống, băng keo, tắc kê, ốc vít...)	100m	0,05
2	Lắp đặt máy điều hoà không khí (điều hoà cục bộ), máy điều hoà 2 cục, âm trần, Ke treo cục nóng	máy	1
3	Lắp đặt dây đơn Cu/CV/PVC 1x2,5mm2, Dây điện khiển + nguồn dẫn lạnh	m	30
4	Cung cấp lắp đặt ống thoát nước máy lạnh, ống uPVC D27 kèm cách nhiệt dày 13mm.	100m	0,1
5	Nhân công tháo dỡ máy hiện hữu, chuyển về kho	máy	1
6	Nito vệ sinh đường ống GAS hiện hữu, Hàn nối 2 đầu nối ống đồng	máy	1
7	Vật tư phụ (bao gồm simiil quấn, ống, băng keo, tắc kê, ốc vít...)	máy	1

LẮP MÁY LẠNH ẨM TRẦN PHÒNG HỌC C-306			
STT	Tên công tác	Đơn vị	Khối lượng
1	Lắp đặt ống đồng dẫn ga nối bằng phương pháp hàn, Ống đồng dẫn ga 16*6*0,8 zem Thái Lan, Vật tư phụ (bao gồm simiil quấn, ống, băng keo, tắc kê, ốc vít...)	100m	0,05
2	Lắp đặt máy điều hoà không khí (điều hoà cục bộ), máy điều hoà 2 cục, âm trần, Ke treo cục nóng	máy	2
3	Lắp đặt dây đơn Cu/CV/PVC 1x2,5mm2, Dây điện khiển + nguồn dẫn lạnh	m	60
4	Cung cấp lắp đặt ống thoát nước máy lạnh, ống uPVC D27 kèm cách nhiệt dày 13mm.	100m	0,1
5	Nhân công tháo dỡ máy hiện hữu, chuyển về kho	máy	2
6	Nito vệ sinh đường ống GAS hiện hữu, Hàn nối 2 đầu nối ống đồng	máy	2
7	Vật tư phụ (bao gồm simiil quấn, ống, băng keo, tắc kê, ốc vít...)	máy	2

CÔNG TRÌNH

Lắp đặt máy lạnh & hệ thống điện, ống đồng, ống thoát nước cho máy lạnh
 Tại 3 cơ sở 36 Tôn Thất Đạm, 39 Hàm Nghi và 56 Hoàng Diệu 2

CHỦ ĐẦU TƯ
TRƯỜNG ĐẠI HỌC NGÂN HÀNG TP. HỒ CHÍ MINH

ĐỊA CHỈ: 36 TÔNG THẤT ĐẠM, P. SÀI GÒN, TP.HCM

ĐẠI DIỆN CHỦ ĐẦU TƯ

NGUYỄN ĐỨC TRUNG

ĐƠN VỊ TƯ VẤN
CÔNG TY CỔ PHẦN XÂY DỰNG SÔNG HỒNG

ĐỊA CHỈ: 24/26 ĐƯỜNG 23, P. HIỆP BÌNH, TP.HCM

GIÁM ĐỐC

ĐẠU QUANG CHIẾN

CHỦ NHIỆM

KS. NGUYỄN VIỆT HƯƠNG

THIẾT KẾ

KS. TRẦN TUẤN ANH

TÊN BẢN VẼ
MẶT BẰNG BỐ TRÍ ỐNG THOÁT NƯỚC NGƯỠNG TẦNG 7

HOÀN THÀNH

25/11/2025

KÝ HIỆU BẢN VẼ:

ML

SỐ TRANG:

05 / 05

GHI CHÚ: