

Phần 2. YÊU CẦU VỀ KỸ THUẬT

Chương V. YÊU CẦU VỀ KỸ THUẬT

Mục 1. Yêu cầu về kỹ thuật

1.1. Giới thiệu chung về dự án/dự toán mua sắm, gói thầu

Tên dự toán: Cung cấp Quà tặng đoàn viên Công đoàn nhân dịp Tết nguyên đán Bính Ngọ năm 2026

Tên gói thầu: Cung cấp Quà tặng đoàn viên Công đoàn nhân dịp Tết nguyên đán Bính Ngọ năm 2026

Tóm tắt công việc chính của gói thầu: Cung cấp Quà tặng đoàn viên Công đoàn nhân dịp Tết nguyên đán Bính Ngọ năm 2026

Địa điểm thực hiện: CÔNG TY TNHH NEW APPAREL FAR EASTERN (VIỆT NAM), địa chỉ: Khu công nghiệp Bắc Đồng Phú, xã Đồng Phú, tỉnh Đồng Nai

Chủ đầu tư: CÔNG ĐOÀN CƠ SỞ CÔNG TY TNHH NEW APPAREL FAR EASTERN (VIỆT NAM)

Thời gian thực hiện gói thầu: 03 ngày

Nguồn vốn: Nguồn tài chính Công đoàn

Loại hợp đồng: Trọn gói

1.2. Yêu cầu về kỹ thuật

Yêu cầu về kỹ thuật bao gồm yêu cầu về kỹ thuật chung và yêu cầu về kỹ thuật chi tiết đối với hàng hóa thuộc phạm vi cung cấp của gói thầu, cụ thể:

a. Yêu cầu về kỹ thuật chung

- Nhà thầu cam kết: Hàng hóa phải mới 100%, nguồn nguyên liệu đầu vào có nguồn gốc, xuất xứ rõ ràng.

- Hạn sử dụng bánh: thời hạn sử dụng tối thiểu của hàng hóa sau tết là 45 ngày. Có nghĩa là hạn sử dụng tối thiểu tới ngày 05/04/2026.

- Nhà thầu phải đề xuất cụ thể ký mã hiệu/ nhãn mác, xuất xứ của hàng hóa và các thông số kỹ thuật chi tiết của hàng hóa dự thầu. Nhà thầu nộp catalogue hoặc thông tin địa chỉ Wedside có hình ảnh của từng sản phẩm chi tiết

- có tài liệu chứng nhận vệ sinh an toàn thực phẩm hoặc giấy tờ tương đương (cung cấp trước khi giao hàng trong trường hợp trúng thầu)

- Nhà thầu có Hồ sơ công bố chất lượng sản phẩm kèm kết quả thử nghiệm đáp ứng các yêu cầu về an toàn thực phẩm.

- Nhà thầu phải cam kết các yêu cầu về đóng gói, vận chuyển và bàn giao: Đóng gói, vận chuyển và bàn giao tất cả các hàng hóa phải theo đúng yêu cầu của chủ đầu tư.

- Yêu cầu về bảo hành: Hình thức bảo hành là đổi mới trong trường hợp sản phẩm lỗi hoặc không đáp ứng yêu cầu. Thời gian thực hiện thu hồi sản phẩm lỗi, đổi mới sản phẩm là trong vòng 01 giờ kể từ thời điểm nhận được yêu cầu của chủ đầu tư.

b) Yêu cầu về kỹ thuật cụ thể

Yêu cầu nhà thầu tóm tắt thông số kỹ thuật của hàng hóa và các dịch vụ liên quan chứng minh hàng hóa do nhà thầu chào đáp ứng các nội dung yêu cầu kỹ thuật dưới đây hoặc đáp ứng tốt hơn. Bất kỳ thương hiệu, nhãn hiệu nào nếu có trong bảng yêu cầu kỹ thuật đều mang tính chất minh họa các tiêu chuẩn chất lượng, tính năng kỹ thuật yêu cầu. Nhà thầu có thể lựa chọn dự thầu hàng hóa có nguồn gốc, xuất xứ, nhà sản xuất, thương hiệu phù hợp với điều kiện cung cấp nhưng phải đảm bảo yêu cầu có thông số kỹ thuật, tính năng sử dụng, tiêu chuẩn “trương đương” hoặc tốt hơn so với các yêu cầu cụ thể ở dưới và cung cấp tài liệu chứng minh sự đáp ứng tốt hơn của hàng hóa chào thầu so với yêu cầu của E-HSMT.

Tóm tắt thông số kỹ thuật của hàng hóa, dịch vụ liên quan. Hàng hóa, dịch vụ liên quan phải tuân thủ các thông số kỹ thuật và tiêu chuẩn sau đây:

Hạng mục số	Tên hàng hóa/dịch vụ liên quan	Thông số kỹ thuật và các tiêu chuẩn
1	Dầu ăn	<p>ĐÁP ỨNG ĐẦY ĐỦ CÁC TIÊU CHUẨN VỀ AN TOÀN THỰC PHẨM BAO GỒM:</p> <ul style="list-style-type: none"> - QCVN 8-2:2011/BYT tiêu chuẩn kỹ thuật quốc gia đối với giới hạn ô nhiễm kim loại nặng trong an toàn thực phẩm - Quyết định số: 46/2007/QĐ-BYT quy định giới hạn tối đa ô nhiễm sinh học và hóa học trong thực phẩm - Thông tư 50/2016/TT-BYT, quy định dư lượng tối đa dư lượng thuốc bảo vệ thực vật trong thực phẩm. - QCVN 9-2:2011/BYT: quy chuẩn kỹ thuật quốc gia về thực phẩm bổ sung vi chất dinh dưỡng - Thông tư 24/2019/TT-BYT: quy định về quản lý và sử dụng phụ gia thực phẩm. <p>THÀNH PHẦN Dầu olein, dầu đậu nành, dầu hạt cải tinh luyện, Chất nhũ hóa (475), Vitamin A palmitate</p> <p>CHỈ TIÊU CHẤT LƯỢNG Không sử dụng chất bảo quản và chất tạo màu. Không Cholesterol Chỉ tiêu chất lượng chủ yếu: Chỉ số iod (Wijs): 57 tối thiểu.</p>

		<p>THÔNG TIN DINH DƯỠNG TRONG MỖI KHẤU PHẦN (14G)</p> <table> <tr> <td>126Kcal</td> <td>0g</td> <td>14g</td> </tr> <tr> <td>NĂNG LƯỢNG</td> <td>CHẤT ĐẠM</td> <td>CHẤT BÉO TOÀN PHẦN</td> </tr> <tr> <td>42mg</td> <td>385mcg</td> <td>0g</td> </tr> <tr> <td>OMEGA 3 (TỐI THIỂU)</td> <td>VITAMIN A</td> <td>TRANS FAT</td> </tr> <tr> <td>1,5mg</td> <td>0g</td> <td>0g</td> </tr> <tr> <td>VITAMIN E</td> <td>CHOLESTEROL</td> <td>NATRI</td> </tr> <tr> <td>3,78g</td> <td>1,68g</td> <td></td> </tr> <tr> <td>OMEGA 9 (TỐI THIỂU)</td> <td>OMEGA 6 (TỐI THIỂU)</td> <td></td> </tr> </table> <p>Loại 1000 ml/1 chai Số lượng: 3.444 chai trong 3.444 phần quà tương ứng 1 chai /1 phần quà</p>	126Kcal	0g	14g	NĂNG LƯỢNG	CHẤT ĐẠM	CHẤT BÉO TOÀN PHẦN	42mg	385mcg	0g	OMEGA 3 (TỐI THIỂU)	VITAMIN A	TRANS FAT	1,5mg	0g	0g	VITAMIN E	CHOLESTEROL	NATRI	3,78g	1,68g		OMEGA 9 (TỐI THIỂU)	OMEGA 6 (TỐI THIỂU)	
126Kcal	0g	14g																								
NĂNG LƯỢNG	CHẤT ĐẠM	CHẤT BÉO TOÀN PHẦN																								
42mg	385mcg	0g																								
OMEGA 3 (TỐI THIỂU)	VITAMIN A	TRANS FAT																								
1,5mg	0g	0g																								
VITAMIN E	CHOLESTEROL	NATRI																								
3,78g	1,68g																									
OMEGA 9 (TỐI THIỂU)	OMEGA 6 (TỐI THIỂU)																									
2	<i>Nước Mắm</i>	<p>Thành phần chính (> 95 %): nước mắm cốt (cá, muối), nước muối, đường</p> <p>Thành phần khác (< 5 %): chất điều vị (621, 640, 639, 635, 620), chất điều chỉnh độ acid (330, 260), hương liệu (tổng hợp, giống tự nhiên), chất tạo màu (caramen nhóm I, beet red) tự nhiên, D-xylose, chất bảo quản (211), chất ổn định (415), hỗn hợp chiết xuất Yucca, chiết xuất trái dành dành, chất tạo ngọt aspartam tổng hợp</p> <p>Loại 500 ml/1 chai Số lượng: 3.444 chai trong 3.444 phần quà tương ứng 1 chai /1 phần quà</p>																								
3	<i>Hạt Nêm</i>	<p>ĐÁP ỨNG ĐẦY ĐỦ CÁC TIÊU CHUẨN VỀ AN TOÀN THỰC PHẨM BAO GỒM:</p> <p>- QCVN 8-2:2011/BYT tiêu chuẩn kỹ thuật quốc gia đối với giới hạn ô nhiễm kim loại nặng trong an toàn thực phẩm</p> <p><u>Thành phần:</u> Muối, chất điều vị (Mononatri L-glutamat, Dinatri 5'-ribonucleotid), tinh bột khoai mì, đường, chiết xuất xương thịt hầm (từ xương ống, tủy và thịt heo) 4,7 %, dầu cò, đạm chiết xuất từ thịt heo 0,5 %, hương thịt tổng hợp, bột gia vị, gelatin, hành tây 0,03 %, củ cải trắng 0,03 %, phẩm màu tự nhiên Gardenia yellow</p> <p><u>Các chỉ tiêu cảm quan:</u></p> <table> <tr> <td>1. Trạng thái:</td> <td>Dạng hạt, không vón cục.</td> </tr> <tr> <td>2. Màu sắc:</td> <td>Màu vàng nhạt.</td> </tr> <tr> <td>3. Mùi vị:</td> <td>Mùi thịt heo đặc trưng.</td> </tr> </table> <p>Loại 400g/1 gói Số lượng: 3.444 gói trong 3.444 phần quà tương ứng 1 gói /1 phần quà</p>	1. Trạng thái:	Dạng hạt, không vón cục.	2. Màu sắc:	Màu vàng nhạt.	3. Mùi vị:	Mùi thịt heo đặc trưng.																		
1. Trạng thái:	Dạng hạt, không vón cục.																									
2. Màu sắc:	Màu vàng nhạt.																									
3. Mùi vị:	Mùi thịt heo đặc trưng.																									

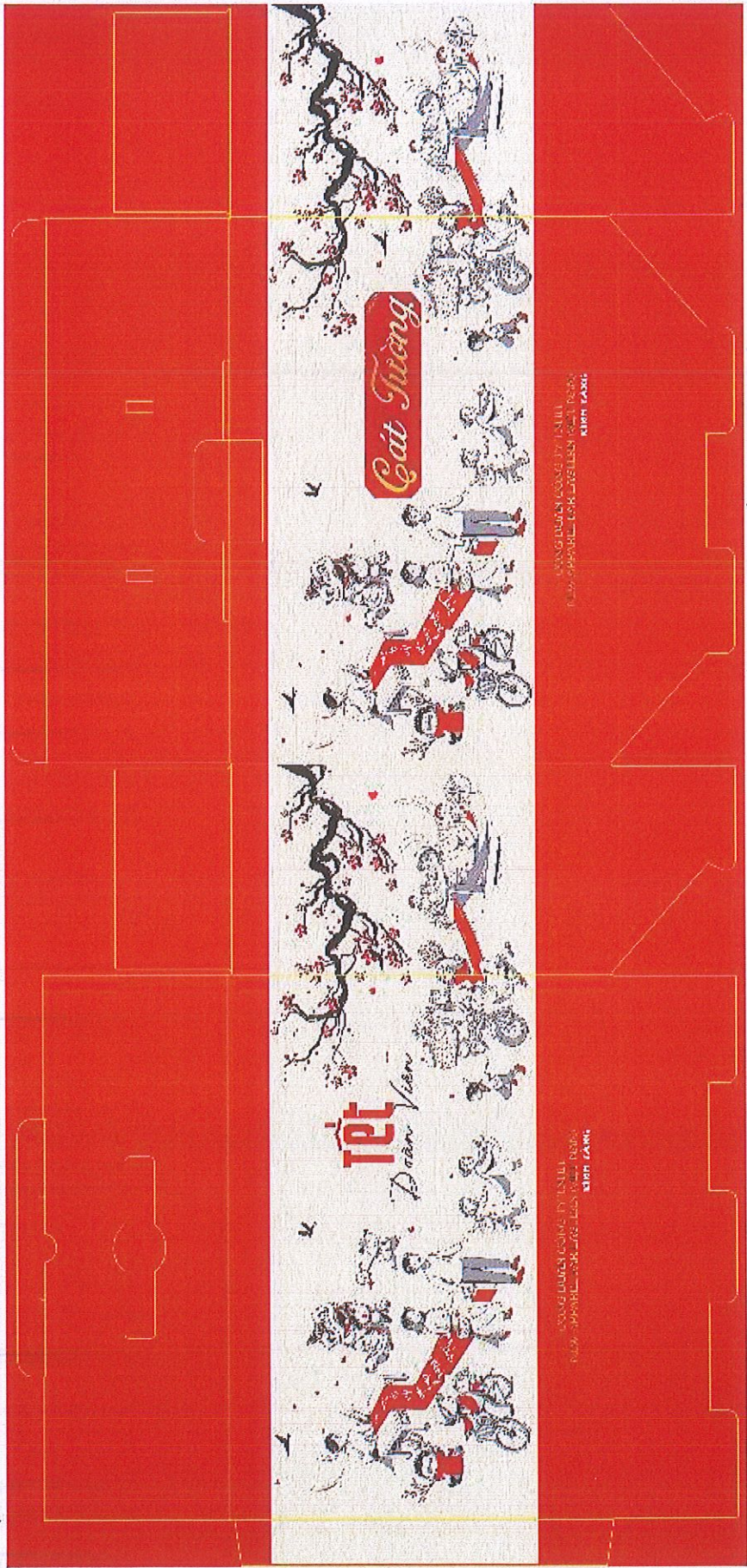
4	Đường	<p>ĐÁP ỨNG ĐẦY ĐỦ CÁC TIÊU CHUẨN VỀ AN TOÀN THỰC PHẨM BAO GỒM:</p> <ul style="list-style-type: none"> - QCVN 8-2:2011/BYT tiêu chuẩn kỹ thuật quốc gia đối với giới hạn ô nhiễm kim loại nặng trong an toàn thực phẩm - TCVN 7270: 2003: Đường trắng và đường tinh luyện yêu cầu vệ sinh Vi sinh vật - Thông tư 50/2016/TT-BYT, quy định dư lượng tối đa dư lượng thuốc bảo vệ thực vật trong thực phẩm - TCVN 7270:2003 yêu cầu vệ sinh dư lượng SO₂ trong đường trắng và đường tinh luyện <p>Thông tin dinh dưỡng /100g</p> <p>Năng lượng: 398,8</p> <p>Hydrat cacbon: 99,7</p> <p>Đường mía: 100%</p> <p>Chỉ tiêu chất lượng $\geq 99,7\%$</p> <p>Loại 1 kg/1 gói</p> <p>Số lượng: 3.444 gói trong 3.444 phần quà tương ứng 1 gói /1 phần quà</p>
5	Bánh Pía	<p>ĐÁP ỨNG ĐẦY ĐỦ CÁC TIÊU CHUẨN VỀ AN TOÀN THỰC PHẨM BAO GỒM:</p> <ul style="list-style-type: none"> - QCVN 8-1:2011/BYT tiêu chuẩn kỹ thuật quốc gia đối với giới hạn ô nhiễm kim loại nặng trong an toàn thực phẩm - QCVN 8-2:2011/BYT tiêu chuẩn kỹ thuật quốc gia đối với giới hạn ô nhiễm kim loại nặng trong an toàn thực phẩm - Quyết định số: 46/2007/QĐ-BYT quy định giới hạn tối đa ô nhiễm sinh học và hóa học trong thực phẩm <p>THÀNH PHẦN:</p> <p>Hộp 4 bánh trong đó</p> <ul style="list-style-type: none"> - 2 bánh đậu xanh – sầu riêng (Pia Cake Mung Bean – Durian) Đậu xanh (18%), bột mì, đường, sầu riêng (16%), Dầu thực vật, Mạch nha, lòng đỏ trứng vịt muối, (6%), mút bí, chất bảo quản (202), hương tổng hợp (sầu riêng) - 2 bánh kim sa: Đậu xanh (18%) bột mì, đường, dầu thực vật, sữa đặc, mạch nha, lòng đỏ trứng vịt muối, (6%), bơ thực vật, sữa tươi, bột sữa, bột bắp, gelatin, muối, chất bảo quản (202), hương tổng hợp (vani, trứng muối), màu tổng hợp. <p>Số lượng: 3.444 hộp trong 3.444 phần quà tương ứng 1 hộp /1 phần quà</p>

6	Coca-cola	<p>ĐÁP ỨNG ĐẦY ĐỦ CÁC TIÊU CHUẨN VỀ AN TOÀN THỰC PHẨM BAO GỒM:</p> <ul style="list-style-type: none"> - QCVN 6-2:2010/BYT Quy chuẩn kỹ thuật quốc gia đối với đồ uống không cồn. - QCVN 8-2:2011/BYT tiêu chuẩn kỹ thuật quốc gia đối với giới hạn ô nhiễm kim loại nặng trong an toàn thực phẩm - Quyết định số: 46/2007/QĐ-BYT quy định giới hạn tối đa ô nhiễm sinh học và hóa học trong thực phẩm <p>GIÁ TRỊ DINH DƯỠNG TRONG 100 ML</p> <p>năng lượng 42 kcal Chất béo: 0g Chất đạm: 0g carbohydrate: 10,5g Đường: 10,5g natri: <=23 mg</p> <p>Thành phần: Nước bão hòa CO₂, Đường HFCS, Đường mía, màu tự nhiên (150d), chất điều chỉnh độ acid (338), hương liệu, cafein</p> <p>Sản phẩm là lon nhôm thể tích 235 ml. 24 lon/ 1 thùng Số lượng: 3.444 thùng tặng kèm 3.444 phần quà đã được đóng gói</p>
8	Gói quà	<p>mỗi 1 phần quà tặng sẽ bao gồm: 1 chai nước mắm, 1 gói hạt nêm, 1 gói đường, 1 hộp bánh pía, 1 dầu ăn được đóng gọn vào thùng giấy theo mẫu (Đính kèm) và 1 thùng coca-cola. Phương thức đóng gói được quy định như hình bên dưới</p>

350mm

135mm

290mm



CÔNG TY TNHH SỮA KHÁT THƯƠNG MẠI QUẢNG CÁO TÂN PHÁT
 090.9999123 - 0982.782.877
 KIỂM LÂM

CÔNG TY TNHH SỮA KHÁT THƯƠNG MẠI QUẢNG CÁO TÂN PHÁT
 090.9999123 - 0982.782.877
 KIỂM LÂM

TÂN PHÁT
CÔNG TY TNHH SỮA KHÁT THƯƠNG MẠI QUẢNG CÁO TÂN PHÁT
 NGHỊ: 61/2020/NĐ-TP, Ban Sơn Hòa, TP. HCM, VN
 06 tên và địa chỉ Công ty: P. 30th Hùng Hòa, P. HCM, VN
 Mã số thuế: 0313337323
 Email: info@tanphat.com · hosdientra@tanphat.com
 Tel: 0902.773.988 (tối ưu) · Fax: 0982.782.877

KHUY HƯƠNG
 VÂN PHƯƠNG
 QUY CÁCH

ANH THỊ NGỌC
HỘP QUÀ TẾT - NEW APPAEL PAR EASTERN
 - KTY 1248
 - In Offset
 - Chất liệu: Bìa Sóng F, Nổi Cứng, INK Bề Dày, Sapporo
 (13.2 x 8.2 x 2cm), Bìa TP - Làn Phát Trứng Bê Quê Nhà
 - TTU: V. Quy cách in và in tổng cộng: Vui lòng in thử để biết chi tiết.
 - Các chi phí khác: chi phí vận chuyển, chi phí in và chi phí khác.

IN ÁP SÉ ĐƯỢC
 KHẤU BẮC SÉ ĐƯỢC

Ngày: 25/12/2025

350mm

135mm

290mm



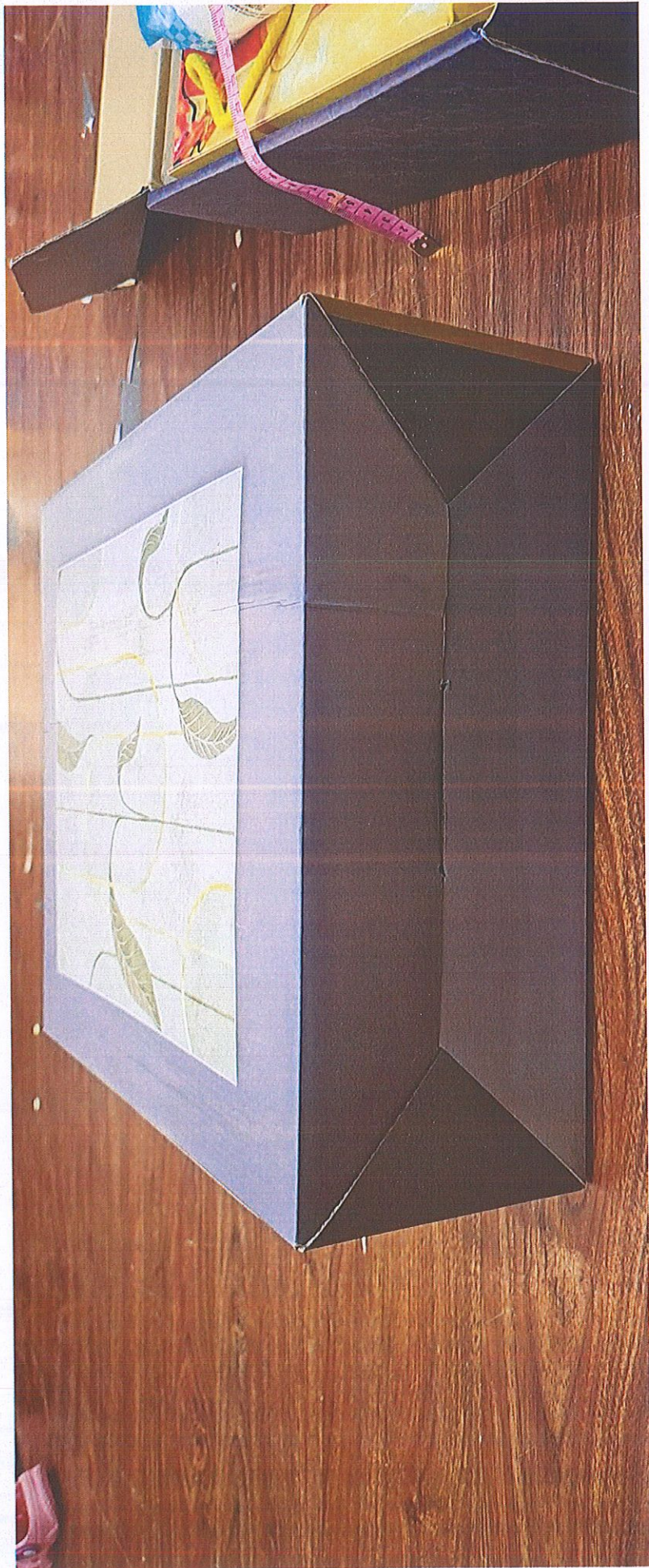
CÔNG TY TNHH SẢN XUẤT THƯƠNG MẠI QUANG CƯỜNG TÂN PHÁT
 E-Box: 07.92.55 Tại Thành. P. Tân Sơn Nhì - TP. HCM, VN
 EC In ấn tại: 581 Lê Trung Kiên, P. Bình Hưng Hòa, Q. Bình Tân, TP. HCM, VN
 MS số thuế: 0313337923
 Email: info@quanghieu.com - quanghieu22@gmail.com
 Tel: 0932.718.555 (VN time) - Zalo: 0989.557888 - 0932.788.277

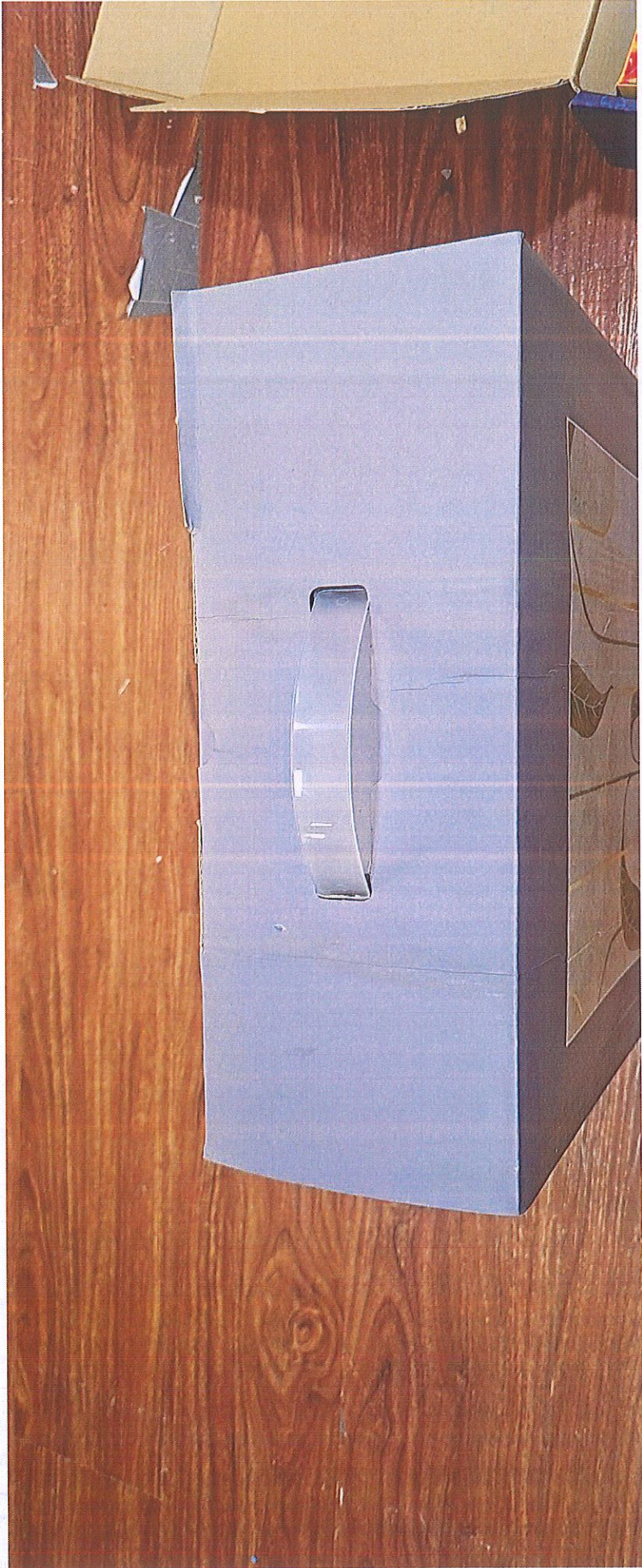
KHÁCH HÀNG: CHỊ TRẦN
 SẢN PHẨM: HỘP MÚT TẾT VIỆT
 QUÂN CÁCH
 - Giấy D250
 - In (100%)
 - Cỡ in: Mỹ, Bồi Sùng K. Năm 11x-13x Bề Dài Suggo
 (12x filem) Dính TP Tân Phát Trưng Bì Quân Nghĩa
 KT: 25x43.5x29 cm
 LƯU Ý: Quý khách vui lòng vận chuyển hàng hóa cẩn thận, tránh rơi vỡ, hư hỏng.
 Hàng hóa sẽ không chịu trách nhiệm về rơi vỡ, hư hỏng mất mát khi giao hàng.

IN SẴN SỐ MÚT TẾT VIỆT
 IN SẴN SỐ MÚT TẾT VIỆT

09/11/2025









**CÔNG ĐOÀN CÔNG TY TNHH
NEW APPAREL FAR EASTERN (VIỆT NAM)
KÍNH TẶNG**

*Lưu ý: Chữ “ CÔNG ĐOÀN CÔNG TY TNHH NEW APPAREL FAR EASTERN (VIỆT NAM) IN MÀU VÀNG TƯƠNG
Chữ Kính tặng màu trắng*

1.3. Các yêu cầu khác

Nhà thầu phải cam kết:

- Cam kết đảm bảo hàng hóa được đóng gói theo tiêu chuẩn, yêu cầu của E-HSMT, nhà thầu có trách nhiệm gửi hàng mẫu, đóng gói mẫu cho chủ đầu tư kiểm tra trước khi ký hợp đồng thực hiện mọi chi phí nhà thầu chịu; được vận chuyển bởi các phương tiện chuyên dụng đảm bảo đủ điều kiện an toàn, vệ sinh thực phẩm.

- Cam kết thu hồi các sản phẩm bị lỗi, hỏng và cấp bù sản phẩm khi có yêu cầu của chủ đầu tư trong 1 giờ, mọi chi phí phát sinh do nhà thầu chi trả.

- Cam kết khi phát hiện sản phẩm do đơn vị nhà thầu sản xuất, kinh doanh không bảo đảm an toàn chất lượng thì nhà thầu phải khẩn trương thực hiện việc truy xuất nguồn gốc theo quy định và thu hồi khẩn cấp lô hàng kém chất lượng, không đảm bảo an toàn khi nhận được thông báo từ bên chủ đầu tư hoặc có thông báo thu hồi của cơ quan chức năng có thẩm quyền trong vòng 24 giờ.

- Cam kết chịu toàn bộ chi phí y tế phát sinh và xử lý bồi thường thiệt hại cho người sử dụng nếu do sử dụng sản phẩm không đảm bảo an toàn chất lượng.

- Nhà thầu cam kết bố trí nhân lực tổ chức và phát quà đến tận tay công nhân theo lịch của chủ đầu tư để đảm bảo không ảnh hưởng đến hoạt động sản xuất.

Mục 2. Bản vẽ: không

Trường hợp có bản vẽ thì phải đính kèm theo bản vẽ.

Mục 3. Kiểm tra và thử nghiệm

Các kiểm tra và thử nghiệm cần tiến hành gồm có:

- Kiểm tra, thử nghiệm sẽ được tiến hành khi hàng đến địa điểm bàn giao theo yêu cầu của E-HSMT.

- Cách thức tiến hành kiểm tra, thử nghiệm: Chủ đầu tư sẽ trực tiếp kiểm tra, thử nghiệm hàng hóa với sự chứng kiến của nhà thầu.

- Trường hợp hàng hóa không phù hợp với đặc tính kỹ thuật theo hợp đồng thì Chủ đầu tư có quyền từ chối và nhà thầu phải có trách nhiệm thay thế hoặc tiến hành những điều chỉnh cần thiết để đáp ứng đúng các yêu cầu về đặc tính kỹ thuật. Trường hợp nhà thầu không có khả năng thay thế hay điều chỉnh hàng hóa không phù hợp, Chủ đầu tư có quyền tổ chức việc thay thế hay điều chỉnh nếu thấy cần thiết, mọi rủi ro và chi phí liên quan do Nhà thầu chịu. Việc thực hiện kiểm tra, thử nghiệm hàng hóa của Chủ đầu tư không dẫn đến miễn trừ nghĩa vụ bảo hành hay các nghĩa vụ khác theo hợp đồng của Nhà thầu.

- Điều kiện để bàn giao: Hàng hóa phải đáp ứng đầy đủ các yêu cầu nêu trong hợp đồng, E-HSMT, E-HSDT. Hàng hóa nếu nhập khẩu phải có Giấy chứng nhận xuất xứ hàng hóa (CO), Giấy chứng nhận chất lượng hàng hóa của nhà sản xuất (CQ) hợp lệ hoặc hàng hóa sản xuất, lắp ráp trong nước phải có đầy đủ Giấy chứng nhận xuất xưởng, Giấy chứng nhận chất lượng hàng hóa (CQ) thì Hai bên mới ký biên bản nghiệm thu và làm thủ tục giao nhận. Hàng hóa không đạt yêu cầu Chủ đầu tư có quyền từ chối không nhận.