

CỘNG HÒA XÃ HỘI CHỦ NGHĨA VIỆT NAM  
ĐỘC LẬP - TỰ DO - HẠNH PHÚC

CÔNG TY CỔ PHẦN ĐẦU TƯ XÂY DỰNG VÀ THIẾT KẾ THUẬN PHÁT

**THẨM TRA**

Theo Văn bản số:.....

Ngày .....tháng .....năm 20.....

Ký tên: *C.Binh*

# CÔNG TRÌNH: CẢI TẠO, NÂNG CẤP KHU ĐẦU MỐI TRẠM BƠM NAM HỒNG

ĐỊA ĐIỂM XÂY DỰNG: XÃ PHÚC THỊNH, THÀNH PHỐ HÀ NỘI

## TẬP BẢN VẼ THIẾT KẾ THI CÔNG

ĐƠN VỊ THỰC HIỆN:



CÔNG TY CỔ PHẦN TƯ VẤN XÂY DỰNG ĐÔNG BÌNH

Trụ sở: H03 - Khu Man Bối - tổ 9, Phường Phú Lương - TP. Hà Nội

VPGD: Số 03 - Khu hoàng gia - Đ. Tô Hiệu - Phường Hà Đông - TP. Hà Nội

Email: tvdongbinh@gmail.com

HÀ NỘI  
2025

CỘNG HÒA XÃ HỘI CHỦ NGHĨA VIỆT NAM  
ĐỘC LẬP - TỰ DO - HẠNH PHÚC

-----

## BÁO CÁO KINH TẾ KỸ THUẬT

CÔNG TRÌNH: CẢI TẠO, NÂNG CẤP KHU ĐẦU MỐI TRẠM BƠM NAM HỒNG

ĐỊA ĐIỂM XÂY DỰNG: XÃ PHÚC THỊNH, THÀNH PHỐ HÀ NỘI

CÔNG TY CỔ PHẦN ĐẦU TƯ XÂY DỰNG VÀ THIẾT KẾ THUẬN PHÁT

**THẨM TRA**

Theo Văn bản số:.....

Ngày .....tháng .....năm 20.....

Ký tên: *C.Binh*

# TẬP BẢN VẼ THIẾT KẾ THI CÔNG

2505 - Đ - BCKTKT

CHỦ ĐẦU TƯ

CÔNG TY TNHH MỘT THÀNH VIÊN ĐTPPT THỦY LỢI HÀ NỘI



CHỦ TỊCH

*Trần Thanh Toàn*

ĐƠN VỊ THỰC HIỆN

CÔNG TY CỔ PHẦN TƯ VẤN XÂY DỰNG ĐÔNG BÌNH



Giám đốc:

Ths. Phạm Văn Bình

Chủ nhiệm dự án:

Ths. Phạm Văn Bình

Chủ trì thiết kế:

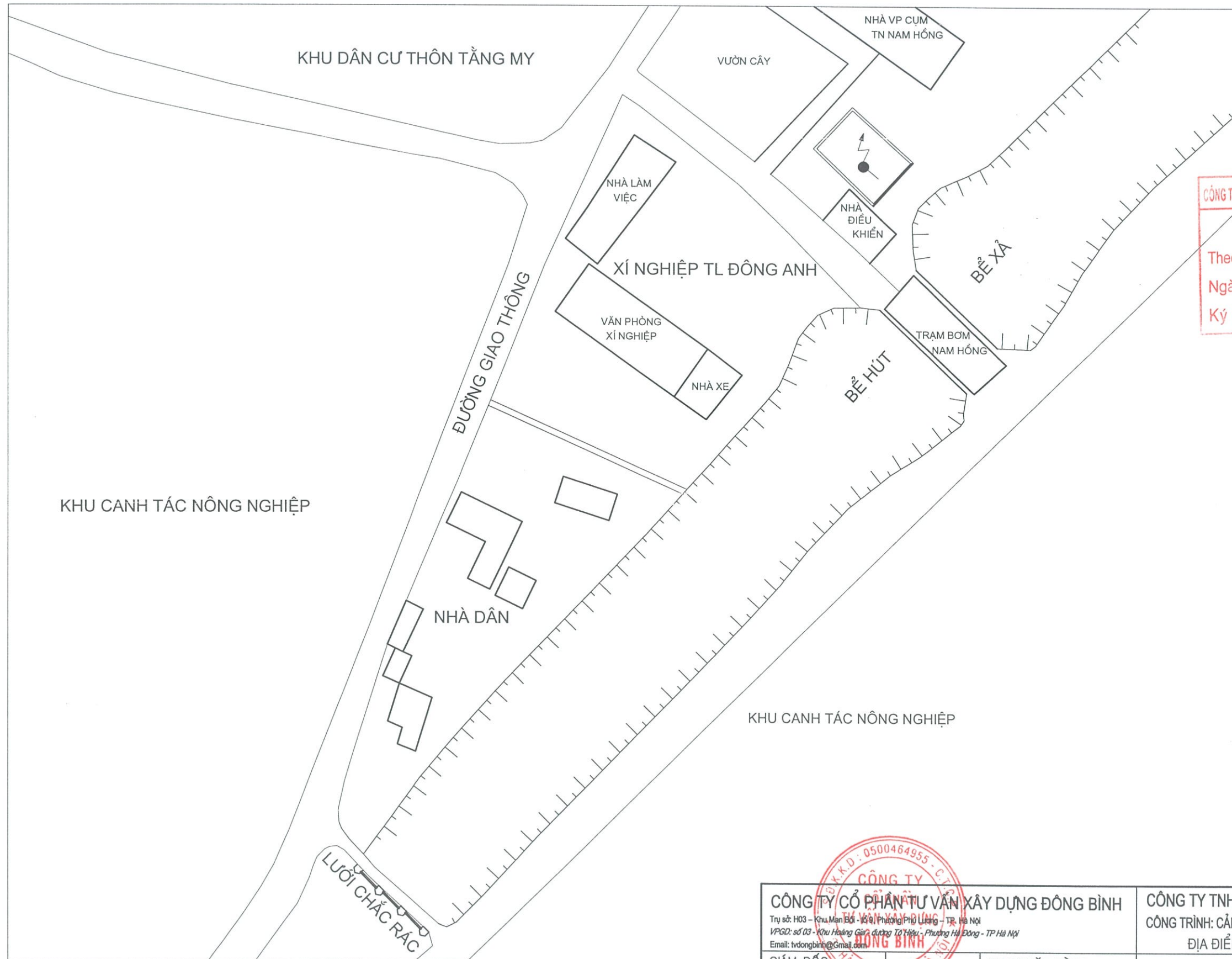
Ths. Nguyễn Văn Lượng

# TẬP BẢN VẼ HIỆN TRẠNG CÔNG TRÌNH



CÔNG TY CỔ PHẦN ĐẦU TƯ XÂY DỰNG VÀ THIẾT KẾ THUẬN PHÁT  
**THẨM TRA**  
Theo Văn bản số:.....  
Ngày .....tháng .....năm 20.....  
Ký tên:

**SƠ HỌA VỊ TRÍ NHÀ TRẠM BƠM**



CÔNG TY CỔ PHẦN ĐẦU TƯ XÂY DỰNG VÀ THIẾT KẾ THUẬN PHÁT

**THẨM TRA**

Theo Văn bản số:.....

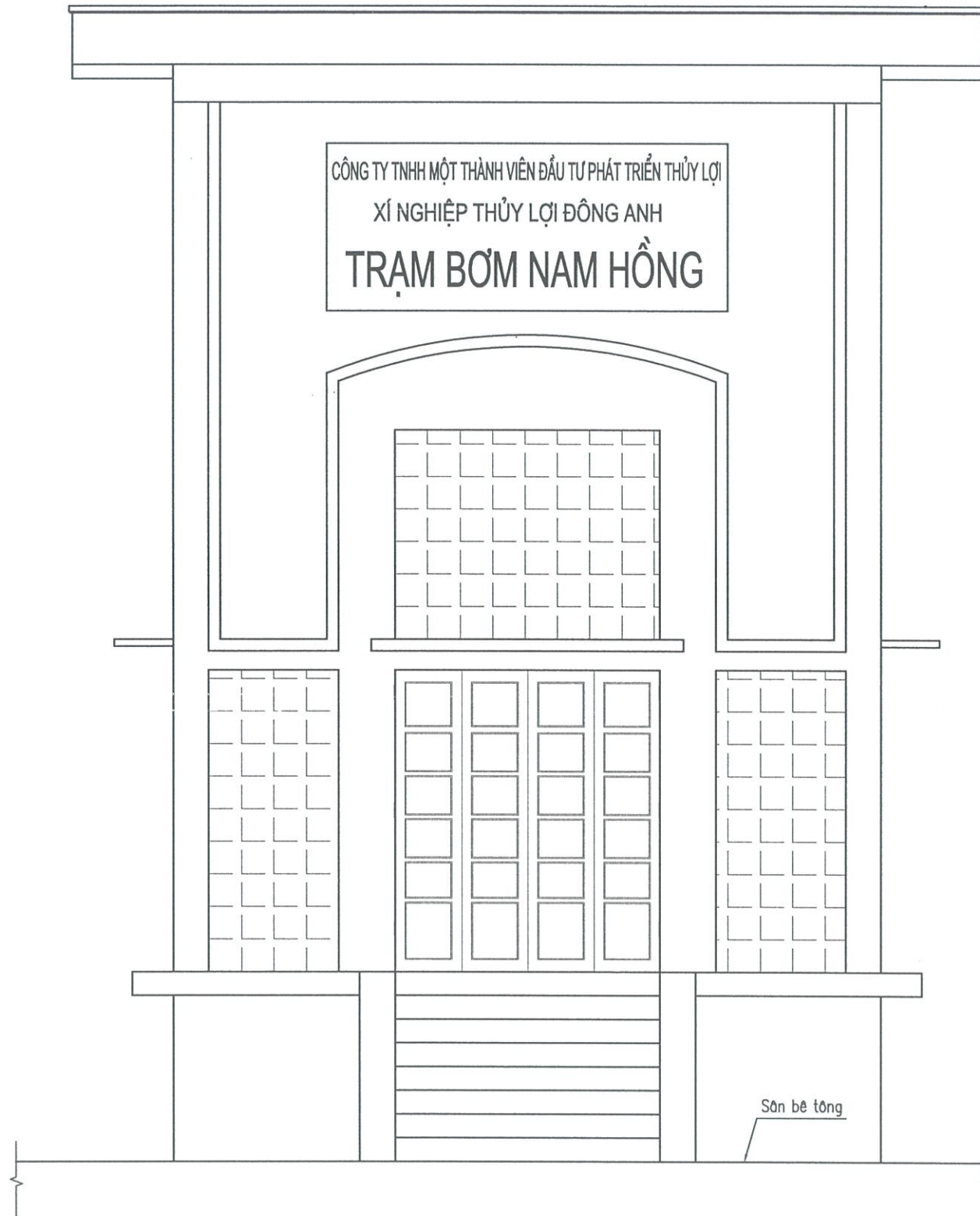
Ngày .....tháng .....năm 20.....

Ký tên:

<p><b>CÔNG TY CỔ PHẦN ĐẦU TƯ XÂY DỰNG ĐÔNG BÌNH</b></p> <p>Trụ sở: H03 - Khu Mên Bội - Xã 9/4 Phường Phú Lương - TP. Hà Nội</p> <p>VPGD: số 03 - Khu Hoàng Gia - Đường Tô Hiệu - Phường Hà Đông - TP Hà Nội</p> <p>Email: tvdongbinh@gmail.com</p>		<p><b>CÔNG TY TNHH MỘT THÀNH VIÊN ĐPTT THỦY LỢI HÀ NỘI</b></p> <p>CÔNG TRÌNH: CẢI TẠO, NÂNG CẤP KHU ĐẦU MỐI TRẠM BƠM NAM HỒNG</p> <p>ĐỊA ĐIỂM: XÃ PHÚC THỊNH, THÀNH PHỐ HÀ NỘI</p>	
GIÁM ĐỐC	<i>[Signature]</i>	PHẠM VĂN BÌNH	<p><b>SƠ HỌA VỊ TRÍ TRẠM BƠM NAM HỒNG</b></p> <p>TỈ LỆ 1:100</p> <p>GIAI ĐOẠN: BCKTKT</p> <p>NGÀY KÝ:.....</p> <p>SỐ HIỆU BẢN VẼ 2505Đ-06-07-NH- 01</p>
CHỦ NHIỆM DỰ ÁN	<i>[Signature]</i>	PHẠM VĂN BÌNH	
CHỦ TRÌ TK	<i>[Signature]</i>	NGUYỄN VĂN LƯỢNG	
THIẾT KẾ	<i>[Signature]</i>	NGUYỄN THỊ THU PHƯƠNG	
KIỂM TRA	<i>[Signature]</i>	PHẠM VĂN BÌNH	

**CHÍNH DIỆN NHÀ TRẠM PHÍA CỬA VÀO**

TỶ LỆ: 1:50



CÔNG TY CỔ PHẦN ĐẦU TƯ XÂY DỰNG VÀ THIẾT KẾ THUẬN PHÁT  
**THẨM TRA**  
Theo Văn bản số:.....  
Ngày .....tháng .....năm 20.....  
Ký tên:

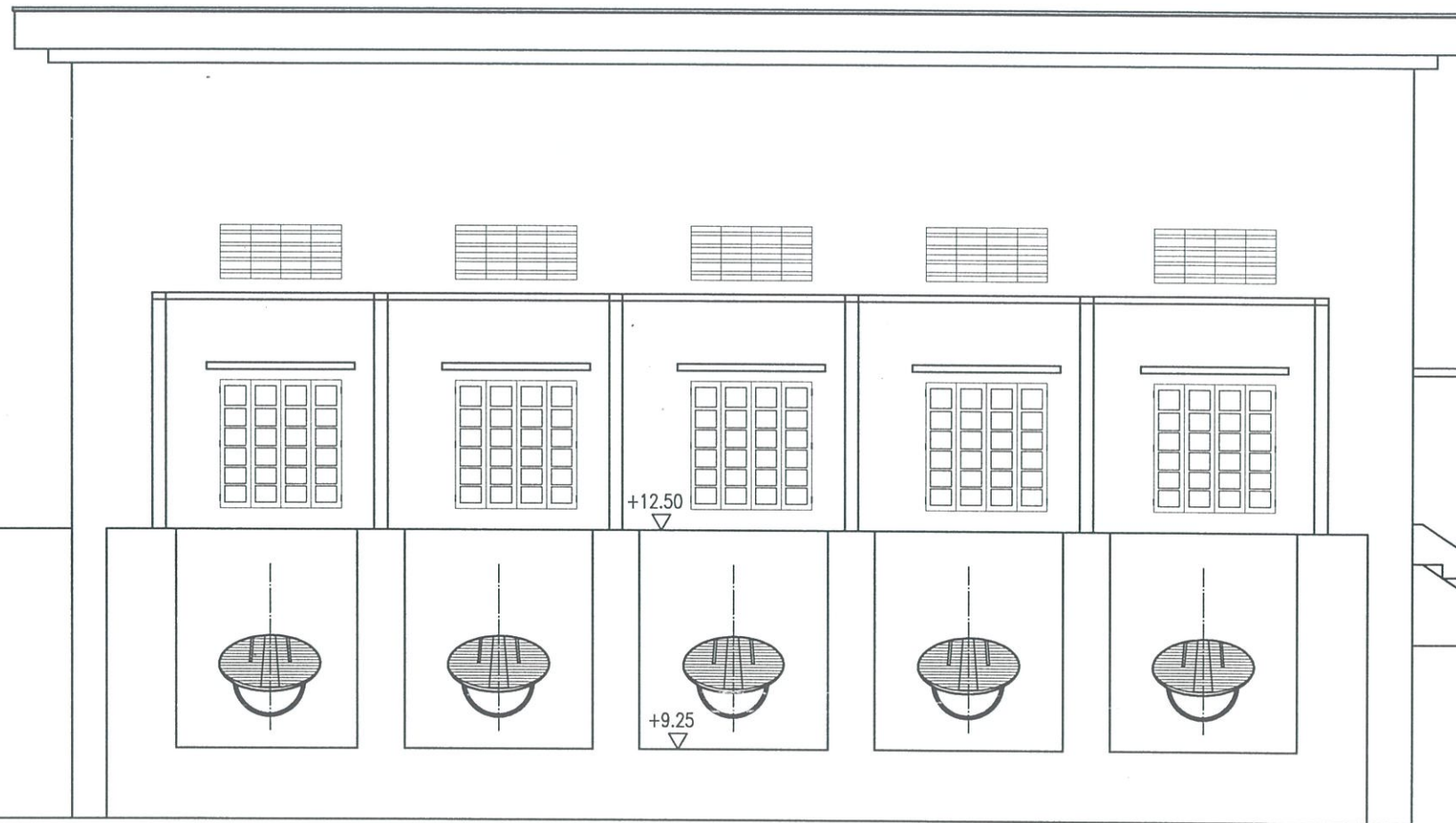
**GHI CHÚ:**

- Kích thước trong bản vẽ ghi bằng cm, cao độ ghi bằng m
- Bản vẽ này xem cùng bản vẽ khác trong tập bản vẽ

		CÔNG TY CỔ PHẦN ĐẦU TƯ XÂY DỰNG ĐÔNG BÌNH		CÔNG TY TNHH MỘT THÀNH VIÊN ĐPTT THỦY LỢI HÀ NỘI	
Trụ sở: H03 - Khu Mãn Bội - Xã B. Phường Phú Lương - TP. Hà Nội		VPGD: số 03 - Khu Hoàng Gia - đường Tô Hiệu - Phường Hà Đông - TP Hà Nội		CÔNG TRÌNH: CẢI TẠO, NÂNG CẤP KHU ĐẦU MỐI TRẠM BƠM NAM HỒNG	
Email: tvdongbinh@gmail.com		ĐÔNG BÌNH		ĐỊA ĐIỂM: XÃ PHÚC THỊNH, THÀNH PHỐ HÀ NỘI	
GIÁM ĐỐC		PHẠM VĂN BÌNH	<b>CHÍNH DIỆN NHÀ TRẠM PHÍA CỬA VÀO</b>		
CHỦ NHIỆM DỰ ÁN		PHẠM VĂN BÌNH			
CHỦ TRÌ TK		NGUYỄN VĂN LƯỢNG			
THIẾT KẾ		NGUYỄN THỊ THU PHƯƠNG			
KIỂM TRA		PHẠM VĂN BÌNH			
TỈ LỆ	GIẢI ĐOẠN: BCKTKT	SỐ HIỆU BẢN VẼ			
	NGÀY KÝ:.....	2505Đ-06-07-NH- 02			

**CHÍNH DIỆN NHÀ TRẠM PHÍA BỂ XẢ**

TỶ LỆ: 1:100



CÔNG TY CỔ PHẦN ĐẦU TƯ XÂY DỰNG VÀ THIẾT KẾ THUẬN PHÁT  
**THẨM TRA**  
 Theo Văn bản số:.....  
 Ngày .....tháng .....năm 20.....  
 Ký tên:

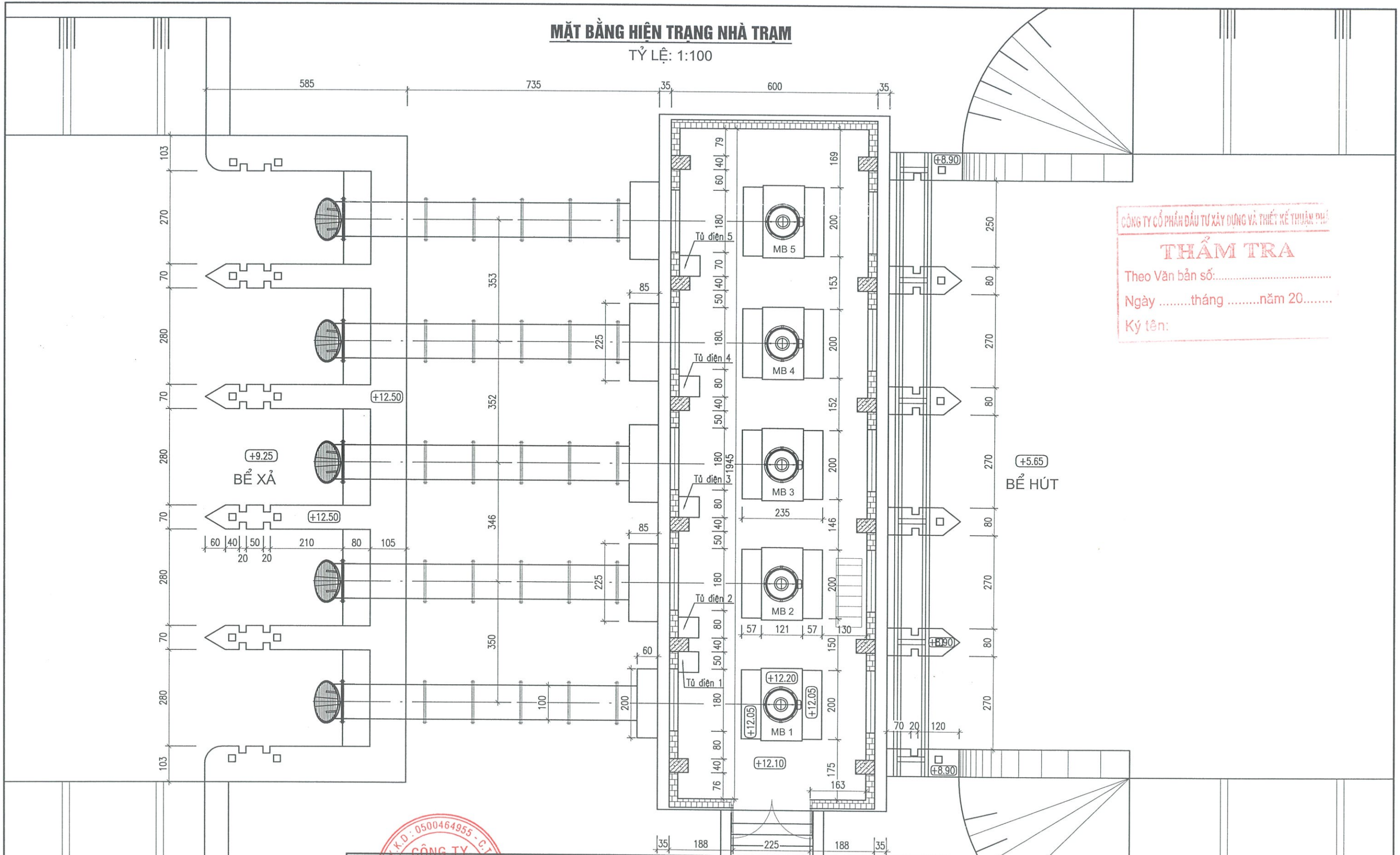
**GHI CHÚ:**

- Kích thước trong bản vẽ ghi bằng cm, cao độ ghi bằng m
- Bản vẽ này xem cùng bản vẽ khác trong tập bản vẽ

<p><b>CÔNG TY CỔ PHẦN TƯ VẤN XÂY DỰNG ĐÔNG BÌNH</b>                  Trụ sở: H03 - Khu Mên Bối - tổ 9, Phường Phú Lương - TP. Hà Nội                  VPGD: số 03 - Khu Hoàng Cầm - Đường Tô Hiệu - Phường Hà Đông - TP Hà Nội                  Email: tvdongbinh@gmail.com</p>		<p><b>CÔNG TY TNHH MỘT THÀNH VIÊN ĐPTP THỦY LỢI HÀ NỘI</b>                  CÔNG TRÌNH: CẢI TẠO, NÂNG CẤP KHU ĐẦU MỐI TRẠM BƠM NAM HỒNG                  ĐỊA ĐIỂM: XÃ PHÚC THỊNH, THÀNH PHỐ HÀ NỘI</p>	
GIÁM ĐỐC	<i>[Signature]</i>	PHẠM VĂN BÌNH	<p><b>CHÍNH DIỆN NHÀ TRẠM PHÍA BỂ XẢ</b></p>
CHỦ NHIỆM DỰ ÁN	<i>[Signature]</i>	PHẠM VĂN BÌNH	
CHỦ TRÌ TK	<i>[Signature]</i>	NGUYỄN VĂN LƯỢNG	
THIẾT KẾ	<i>[Signature]</i>	NGUYỄN THỊ THU PHƯƠNG	
KIỂM TRA	<i>[Signature]</i>	PHẠM VĂN BÌNH	
TỈ LỆ	GIẢI ĐOẠN: BCKTKT	SỐ HIỆU BẢN VẼ	NGÀY KÝ:..... 2505Đ-06-07-NH- 03

# MẶT BẰNG HIỆN TRẠNG NHÀ TRẠM

TỶ LỆ: 1:100



CÔNG TY CỔ PHẦN ĐẦU TƯ XÂY DỰNG VÀ THIẾT KẾ THỤẬN PHÚ  
**THẨM TRA**  
 Theo Văn bản số:.....  
 Ngày .....tháng .....năm 20.....  
 Ký tên:

**CÔNG TY CỔ PHẦN ĐẦU TƯ XÂY DỰNG VÀ THIẾT KẾ THỤẬN PHÚ**  
 Trụ sở: P103 - Khu Mãn Bạc - Hồ Sĩ Phường Phố Đông - TP. Hà Nội  
 VPGD: số 08 - Khu Hoàng Gia - Đường Tô Hữu - Phường Hồ Đông - TP Hà Nội  
 Email: htrungbinh@Gmail.com

GIÁM ĐỐC	<i>[Signature]</i>	PHẠM VĂN BÌNH
CHỦ NHIỆM DỰ ÁN	<i>[Signature]</i>	PHẠM VĂN BÌNH
CHỦ TRÌ TK	<i>[Signature]</i>	NGUYỄN VĂN LƯỢNG
THIẾT KẾ	<i>[Signature]</i>	NGUYỄN THỊ THU PHƯƠNG
KIỂM TRA	<i>[Signature]</i>	PHẠM VĂN BÌNH

**CÔNG TY TNHH MỘT THÀNH VIÊN ĐTP T THỦY LỢI HÀ NỘI**  
 CÔNG TRÌNH: CẢI TẠO, NÂNG CẤP KHU ĐẦU MỐI TRẠM BOM NAM HỒNG  
 ĐỊA ĐIỂM: XÃ PHÚC THỊNH, THÀNH PHỐ HÀ NỘI

**MẶT BẰNG HIỆN TRẠNG NHÀ TRẠM**

TỈ LỆ	GIẢI ĐOẠN: BCKTKT	SỐ HIỆU BẢN VẼ
1:100	NGÀY KÝ:.....	2505Đ-06-07-NH- 04

**GHI CHÚ:**  
 - Kích thước trong bản vẽ ghi bằng cm, cao độ ghi bằng m  
 - Bản vẽ này xem cùng bản vẽ khác trong tập bản vẽ

**THÔNG SỐ KỸ THUẬT CÁC MÁY BƠM HIỆN TRẠNG**

Model	Q(m <sup>3</sup> /s)	H (m)	N(Kw)	n (v/ph)	Số lượng (tổ)
CSV 1000	2.14	4,50	200	485	01 (MB SỐ 1)
	2.13	4,0	160	485	04 (MB SỐ 2 ĐẾN 5)

**CẮT ĐỌC TUYẾN CÔNG TRÌNH**

TỶ LỆ: 1:100

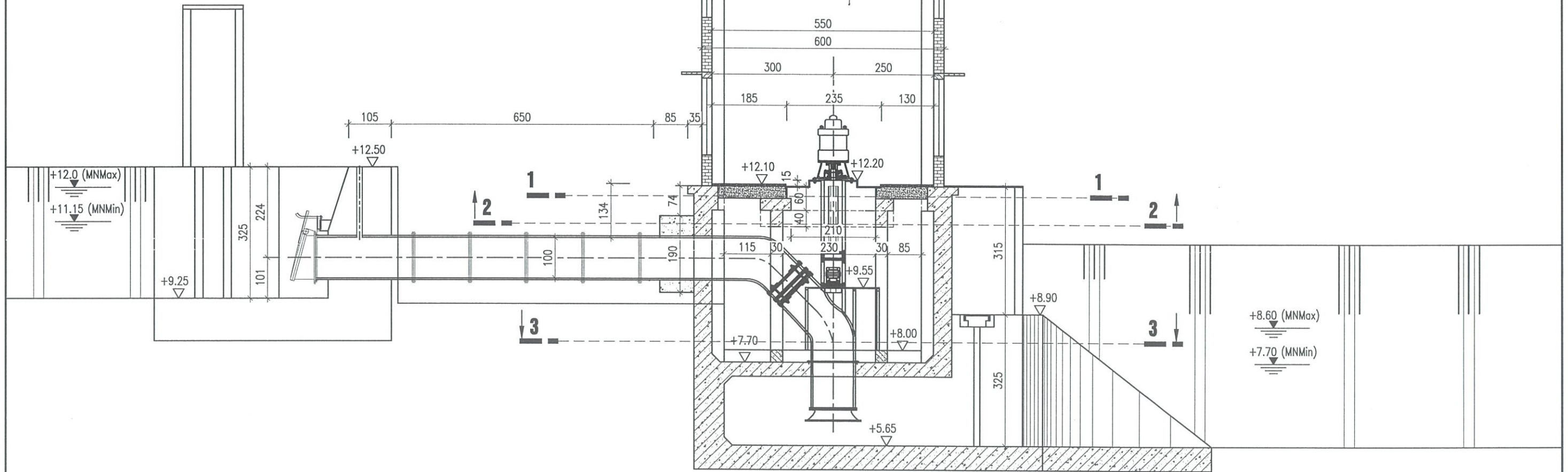
CÔNG TY CỔ PHẦN ĐẦU TƯ XÂY DỰNG VÀ THIẾT KẾ THUẬN PHÁT

**THẨM TRA**

Theo Văn bản số:.....

Ngày .....tháng .....năm 20.....

Ký tên:



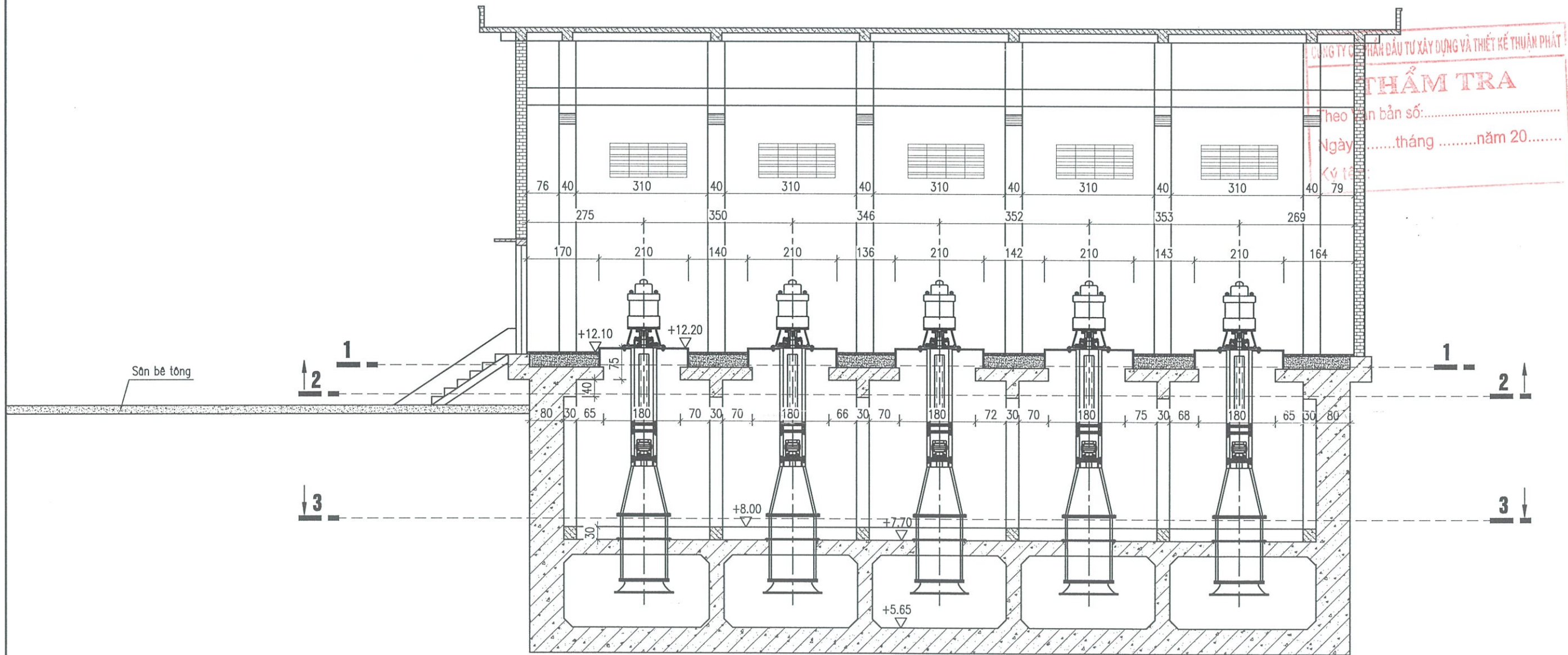
**GHI CHÚ:**

- Kích thước trong bản vẽ ghi bằng cm, cao độ ghi bằng m
- Bản vẽ này xem cùng bản vẽ khác trong tập bản vẽ

<p><b>CÔNG TY CỔ PHẦN ĐẦU TƯ XÂY DỰNG VÀ THIẾT KẾ THUẬN PHÁT</b></p> <p><b>CÔNG TY CỔ PHẦN ĐẦU TƯ XÂY DỰNG VÀ THIẾT KẾ THUẬN PHÁT</b></p> <p>Trụ sở: H03 - Khu Mãn Bối - Lã Vọng, Phường Phú Lương - TP. Hà Nội</p> <p>VPGD: số 03 - Khu Hoàng Cầu - Quận Đống Đa - TP. Hà Nội</p> <p>Email: tvdongbinh@gmail.com</p>		<p><b>CÔNG TY TNHH MỘT THÀNH VIÊN ĐTP T THỦY LỢI HÀ NỘI</b></p> <p>CÔNG TRÌNH: CẢI TẠO, NÂNG CẤP KHU ĐẦU MỐI TRẠM BƠM NAM HỒNG</p> <p>ĐỊA ĐIỂM: XÃ PHÚC THỊNH, THÀNH PHỐ HÀ NỘI</p>	
		<p><b>CẮT ĐỌC TUYẾN CÔNG TRÌNH</b></p>	
GIÁM ĐỐC	PHẠM VĂN BÌNH	TỈ LỆ	GIAI ĐOẠN: BCKTKT
CHỦ NHIỆM DỰ ÁN	PHẠM VĂN BÌNH		
CHỦ TRÌ TK	NGUYỄN VĂN LƯỢNG	NGÀY KÝ:.....	SỐ HIỆU BẢN VẼ
THIẾT KẾ	NGUYỄN THỊ THU PHƯƠNG		
KIỂM TRA	PHẠM VĂN BÌNH	2505D-06-07-NH- 05	

# CẮT NGANG NHÀ TRẠM

TỶ LỆ: 1:100



### GHI CHÚ:

- Kích thước trong bản vẽ ghi bằng cm, cao độ ghi bằng m
- Bản vẽ này xem cùng bản vẽ khác trong tập bản vẽ

### CÔNG TY CỔ PHẦN TƯ VẤN XÂY DỰNG ĐÔNG BÌNH

Trụ sở: M03 - Khu Mian Bời - Lô 9, Phường Phú Lương - TP. Hà Nội  
 VPGD: số 03 - Khu Hoàng Gia - Phường Tô Hiệu - Phường Hà Đông - TP Hà Nội  
 Email: tvdongbinh@gmail.com

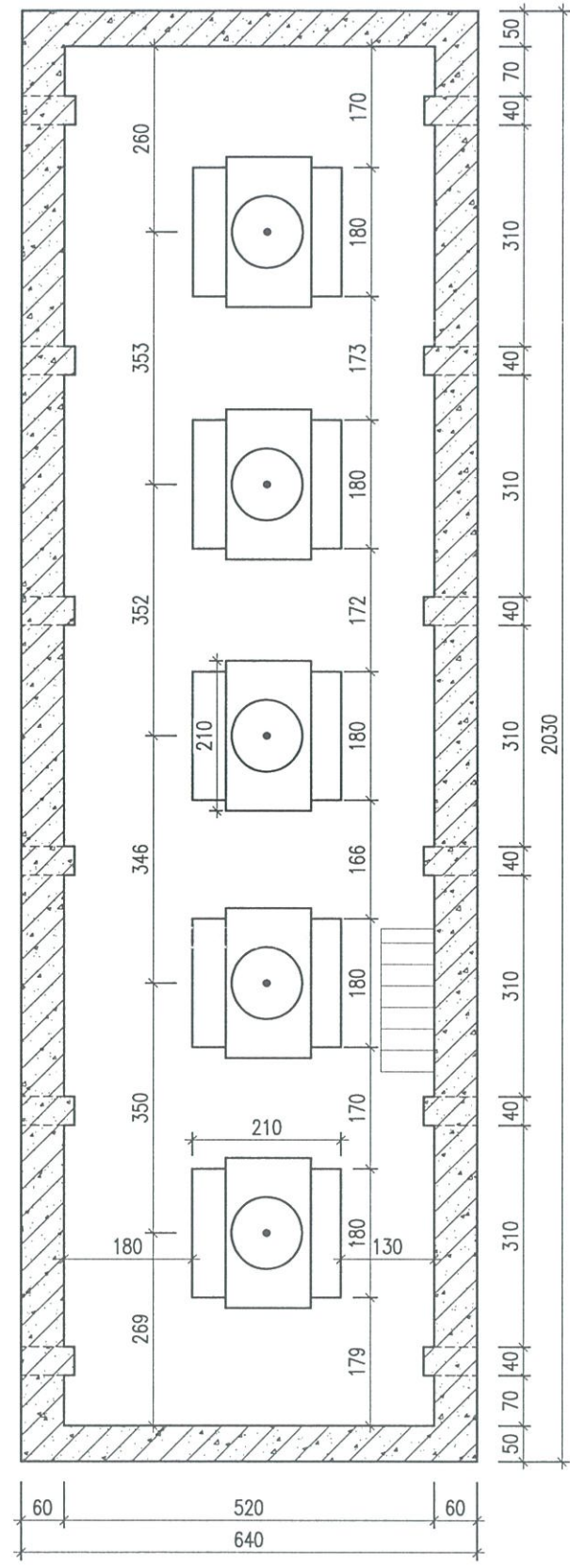
GIÁM ĐỐC	<i>[Signature]</i>	PHẠM VĂN BÌNH
CHỦ NHIỆM DỰ ÁN	<i>[Signature]</i>	PHẠM VĂN BÌNH
CHỦ TRÌ TK	<i>[Signature]</i>	NGUYỄN VĂN LƯỢNG
THIẾT KẾ	<i>[Signature]</i>	NGUYỄN THỊ THU PHƯƠNG
KIỂM TRA	<i>[Signature]</i>	PHẠM VĂN BÌNH

CÔNG TY TNHH MỘT THÀNH VIÊN ĐPTPT THỦY LỢI HÀ NỘI  
 CÔNG TRÌNH: CẢI TẠO, NÂNG CẤP KHU ĐẦU MỐI TRẠM BƠM NAM HỒNG  
 ĐỊA ĐIỂM: XÃ PHÚC THỊNH, THÀNH PHỐ HÀ NỘI

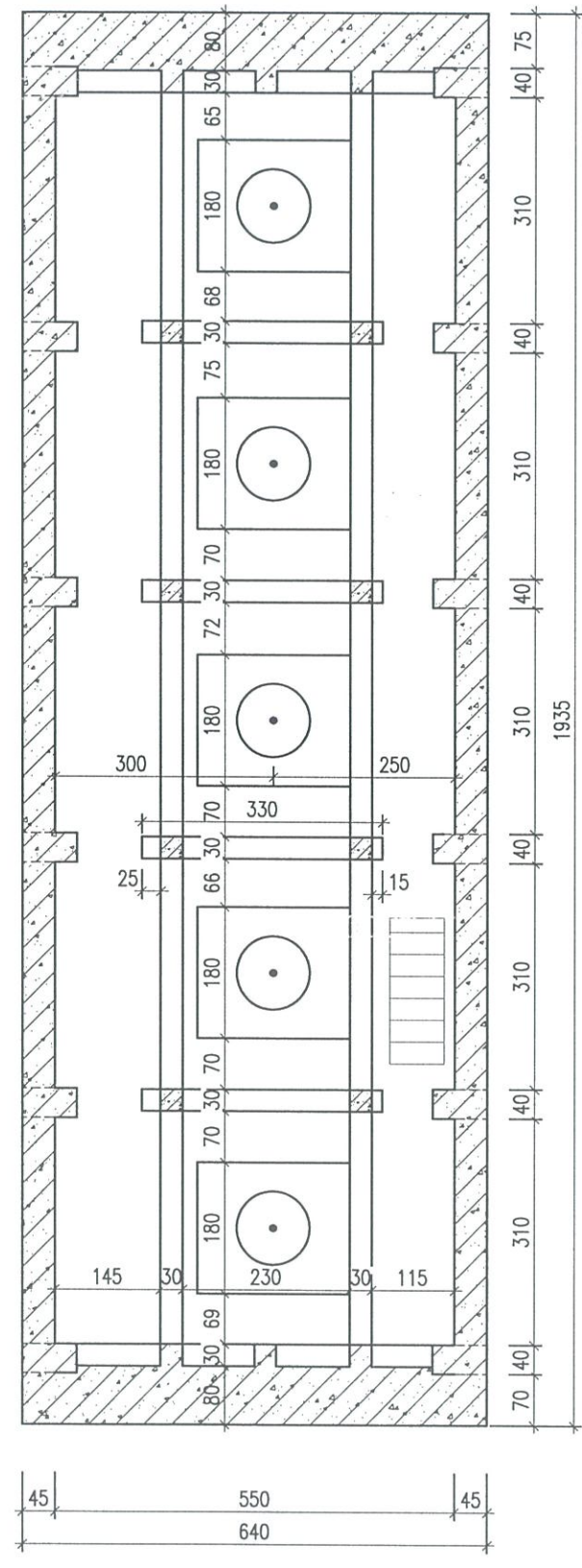
### CẮT NGANG NHÀ TRẠM

TỈ LỆ	GIẢI ĐOẠN: BCKTKT	SỐ HIỆU BẢN VẼ
	NGÀY KÝ:.....	2505Đ-06-07-NH- 06

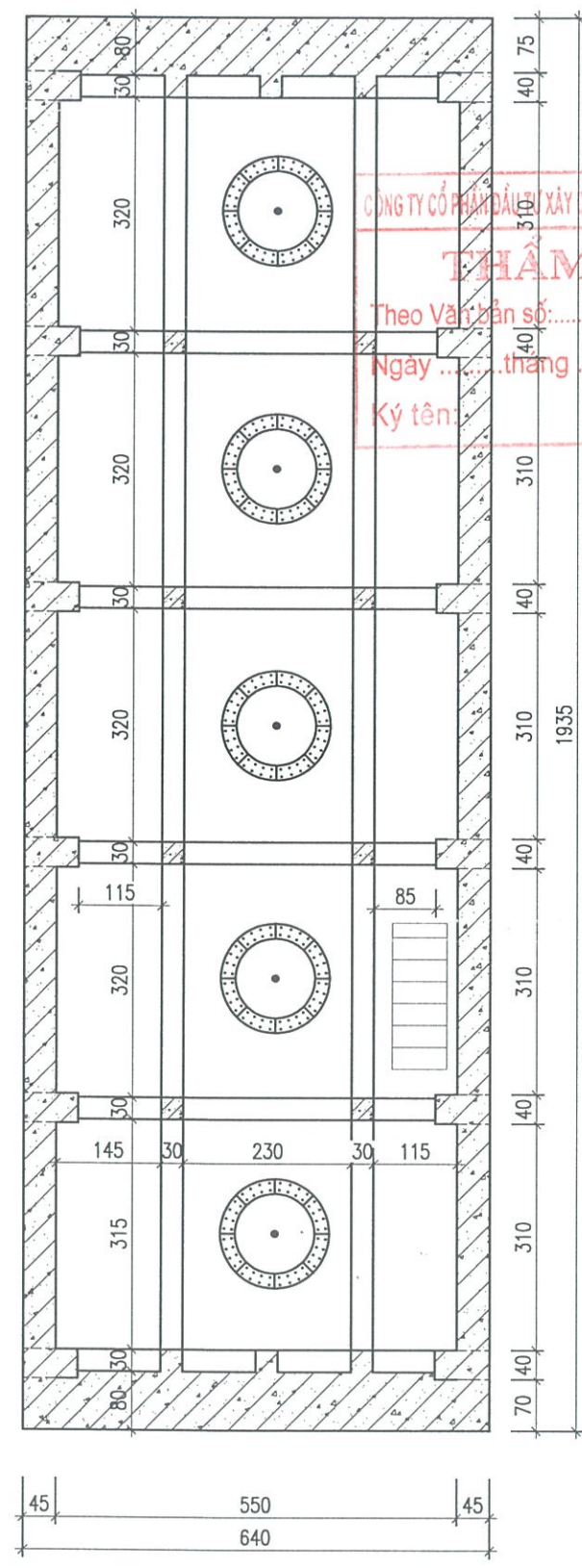
**CẮT 1-1**  
TỶ LỆ: 1:100



**CẮT 2-2**  
TỶ LỆ: 1:100



**CẮT 3-3**  
TỶ LỆ: 1:100



CÔNG TY CỔ PHẦN ĐẦU TƯ XÂY DỰNG VÀ THIẾT KẾ THUẬN PHÁT  
**THẨM TRA**  
Theo Văn bản số: .....  
Ngày ..... tháng ..... năm 20.....  
Ký tên: .....

**GHI CHÚ:**

- Kích thước trong bản vẽ ghi bằng cm, cao độ ghi bằng m
- Bản vẽ này xem cùng bản vẽ khác trong tập bản vẽ

<p><b>CÔNG TY CỔ PHẦN TƯ VẤN XÂY DỰNG ĐÔNG BÌNH</b>                  Trụ sở: H03 - Khu Mãn Bạc - M.5, Phường Phú Lương - TP. Hà Nội                  VPGD: số 03 - Khu Hoàng Gia - Đường Tô Hữu - Phường Hà Đông - TP Hà Nội                  Email: tvdongbinh@gmail.com</p>		<p><b>CÔNG TY TNHH MỘT THÀNH VIÊN ĐTPT THỦY LỢI HÀ NỘI</b>                  CÔNG TRÌNH: CẢI TẠO, NÂNG CẤP KHU ĐẦU MỐI TRẠM BƠM NAM HỒNG                  ĐỊA ĐIỂM: XÃ PHÚC THỊNH, THÀNH PHỐ HÀ NỘI</p>							
GIÁM ĐỐC	<i>[Signature]</i>	PHẠM VĂN BÌNH	<p><b>CÁC CẮT NGANG 1,2,3</b></p> <table border="1"> <tr> <td>TỈ LỆ</td> <td>GIẢI ĐOẠN: BCKTKT</td> <td>SỐ HIỆU BẢN VẼ</td> </tr> <tr> <td></td> <td>NGÀY KÝ:.....</td> <td>2505Đ-06-07-NH- 07</td> </tr> </table>	TỈ LỆ	GIẢI ĐOẠN: BCKTKT	SỐ HIỆU BẢN VẼ		NGÀY KÝ:.....	2505Đ-06-07-NH- 07
TỈ LỆ	GIẢI ĐOẠN: BCKTKT	SỐ HIỆU BẢN VẼ							
	NGÀY KÝ:.....	2505Đ-06-07-NH- 07							
CHỦ NHIỆM DỰ ÁN	<i>[Signature]</i>	PHẠM VĂN BÌNH							
CHỦ TRÌ TK	<i>[Signature]</i>	NGUYỄN VĂN LƯỢNG							
THIẾT KẾ	<i>[Signature]</i>	NGUYỄN THỊ THU PHƯƠNG							
KIỂM TRA	<i>[Signature]</i>	PHẠM VĂN BÌNH							

**CHÍNH DIỆN GIAN ĐIỆN**  
TỶ LỆ: 1:50



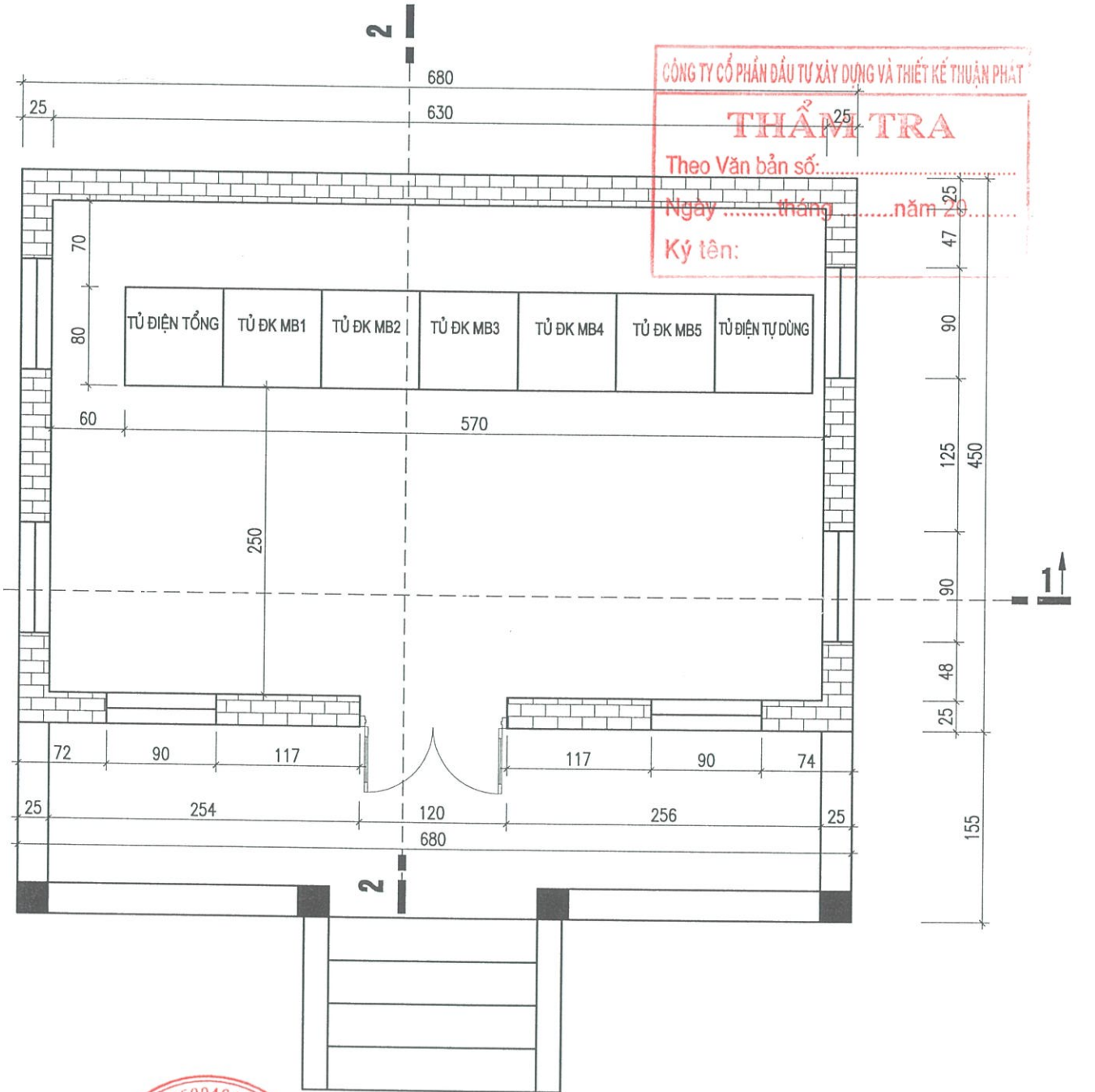
**\* GIAN ĐIỆN**

- + đo lại kích thước cửa ra vào, cửa sổ
- + đo lại các kích thước trên bv MB gian điện
- + Khảo sát chiều cao gian điện để lắp đặt dh và quạt thông gió
- + Xin thông số attomat chờ để đấu nối dây điện cho dh và quạt thông gió
- + khảo sát vị trí đặt hộp điện mới
- + khảo sát vị trí đường đi của cáp từ gian điện đến các tủ điện đặt trong nhà trạm

**GHI CHÚ:**

- Kích thước trong bản vẽ ghi bằng cm, cao độ ghi bằng m
- Bản vẽ này xem cùng bản vẽ khác trong tập bản vẽ

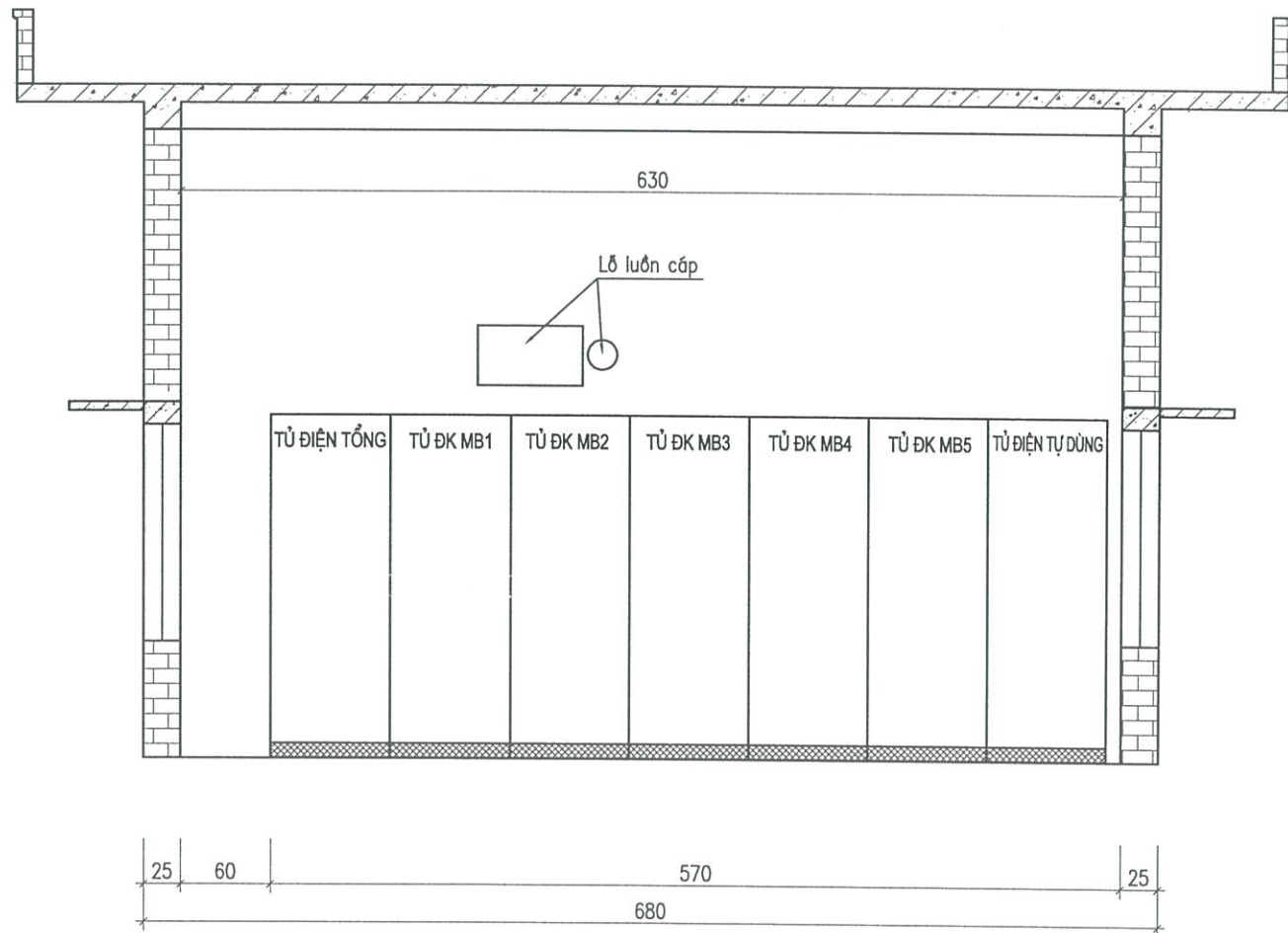
**MẶT BẰNG GIAN ĐIỆN**  
TỶ LỆ: 1:50



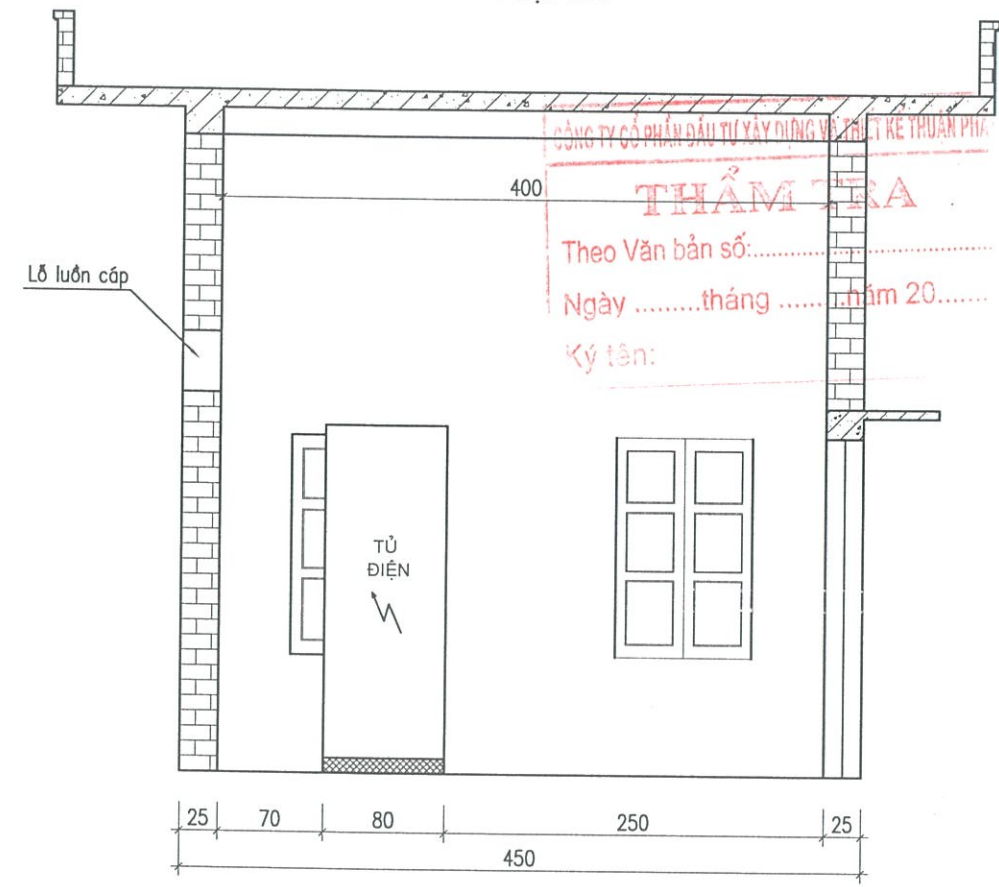
CÔNG TY CỔ PHẦN ĐẦU TƯ XÂY DỰNG VÀ THIẾT KẾ THUẬN PHÁT  
**THẨM TRA**  
Theo Văn bản số:.....  
Ngày .....tháng .....năm 20.....  
Ký tên:.....

<p><b>CÔNG TY CỔ PHẦN ĐẦU TƯ XÂY DỰNG VÀ THIẾT KẾ THUẬN PHÁT</b> Tụ số: H03 - Khu Vạn Bội - tổ 9, Phường Phú Lương - TP. Hà Nội VPGD: số 03 - Khu Hoàng Gia - Đường Tô Hiệu - Phường Rê Đing - TP Hà Nội Email: tvdongbinh@gmail.com</p>		<p><b>CÔNG TY TNHH MỘT THÀNH VIÊN ĐPTT THỦY LỢI HÀ NỘI</b> CÔNG TRÌNH: CẢI TẠO, NÂNG CẤP KHU ĐẦU MỐI TRẠM BƠM NAM HỒNG ĐỊA ĐIỂM: XÃ PHÚC THỊNH, THÀNH PHỐ HÀ NỘI</p>	
GIÁM ĐỐC	<i>[Signature]</i>	PHẠM VĂN BÌNH	<p><b>CHÍNH DIỆN &amp; MẶT BẰNG GIAN ĐIỆN</b></p> <p>TỈ LỆ</p> <p>GIẢI ĐOẠN: BCKTKT</p> <p>NGÀY KÝ:.....</p> <p>SỐ HIỆU BẢN VẼ</p> <p>2505Đ-06-07-NH- 08</p>
CHỦ NHIỆM DỰ ÁN	<i>[Signature]</i>	PHẠM VĂN BÌNH	
CHỦ TRÌ TK	<i>[Signature]</i>	NGUYỄN VĂN LƯỢNG	
THIẾT KẾ	<i>[Signature]</i>	NGUYỄN THỊ THU PHƯƠNG	
KIỂM TRA	<i>[Signature]</i>	PHẠM VĂN BÌNH	

**CẮT 1 - 1**  
TỶ LỆ: 1:50



**CẮT 2 - 2**  
TỶ LỆ: 1:50

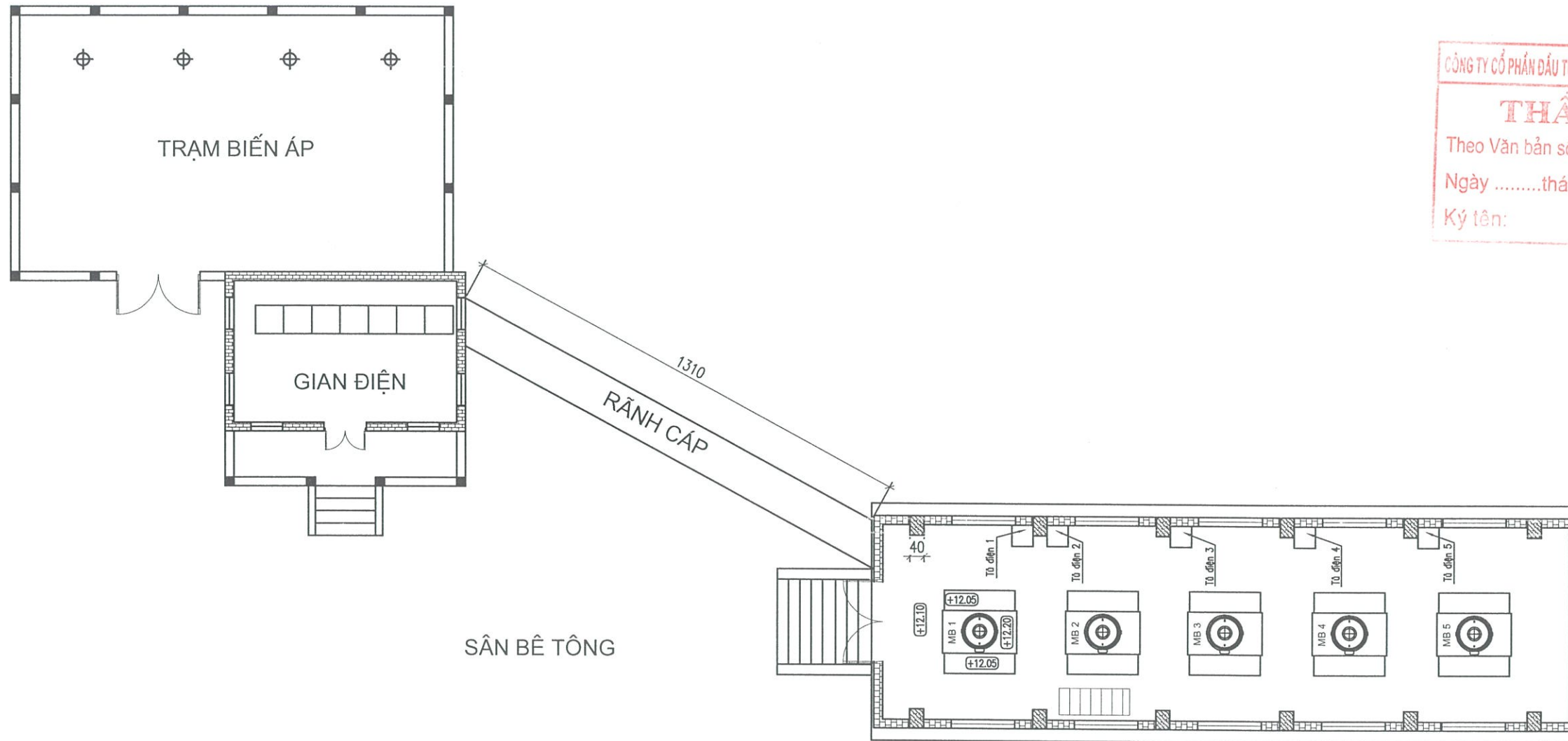


**GHI CHÚ:**

- Kích thước trong bản vẽ ghi bằng cm, cao độ ghi bằng m
- Bản vẽ này xem cùng bản vẽ khác trong tập bản vẽ

<b>CÔNG TY CỔ PHẦN TƯ VẤN XÂY DỰNG ĐÔNG BÌNH</b> Trụ sở: H03 - Khu Mãn Bạc - Ls 9, Phường Phú Lương - TP. Hà Nội VPGD: số 03 - Khu Hoàng Giáp - Đường Tô Hiệu - Phường Hà Đông - TP Hà Nội Email: tvdongbinh@gmail.com		<b>CÔNG TY TNHH MỘT THÀNH VIÊN ĐPTT THỦY LỢI HÀ NỘI</b> CÔNG TRÌNH: CẢI TẠO, NÂNG CẤP KHU ĐẦU MỐI TRẠM BƠM NAM HỒNG ĐỊA ĐIỂM: XÃ PHÚC THỊNH, THÀNH PHỐ HÀ NỘI	
GIÁM ĐỐC	<i>[Signature]</i>	PHẠM VĂN BÌNH	<b>CÁC CẮT NGANG GIAN ĐIỆN</b>  TỈ LỆ GIAI ĐOẠN: BCKTKT NGÀY KÝ:..... SỐ HIỆU BẢN VẼ 2505D-06-07-NH- 09
CHỦ NHIỆM DỰ ÁN	<i>[Signature]</i>	PHẠM VĂN BÌNH	
CHỦ TRÌ TK	<i>[Signature]</i>	NGUYỄN VĂN LƯỢNG	
THIẾT KẾ	<i>[Signature]</i>	NGUYỄN THỊ THU PHƯƠNG	
KIỂM TRA	<i>[Signature]</i>	PHẠM VĂN BÌNH	

**MẶT BẰNG RÃNH CẤP**  
TỶ LỆ: 1:150



CÔNG TY CỔ PHẦN ĐẦU TƯ XÂY DỰNG VÀ THIẾT KẾ THUẬN PHÁT  
**THẨM TRA**  
Theo Văn bản số:.....  
Ngày .....tháng .....năm 20.....  
Ký tên:

<p><b>CÔNG TY CỔ PHẦN TƯ VẤN XÂY DỰNG ĐÔNG BÌNH</b>                  Trụ sở: H03 - Khu Mien Bui - Hà Nội, Phường Phố Lương - TP. Hà Nội                  VPGD: số 03 - Khu Hoàng Gia - đường Tô Hiệu - Phường Hà Đông - TP Hà Nội                  Email: tvdongbinh@gmail.com</p>		<p><b>CÔNG TY TNHH MỘT THÀNH VIÊN ĐTPT THỦY LỢI HÀ NỘI</b>                  CÔNG TRÌNH: CẢI TẠO, NÂNG CẤP KHU ĐẦU MỐI TRẠM BƠM NAM HỒNG                  ĐỊA ĐIỂM: XÃ PHÚC THỊNH, THÀNH PHỐ HÀ NỘI</p>	
GIÁM ĐỐC	<i>[Signature]</i>	PHẠM VĂN BÌNH	<p><b>MẶT BẰNG RÃNH CẤP</b></p>
CHỦ NHIỆM DỰ ÁN	<i>[Signature]</i>	PHẠM VĂN BÌNH	
CHỦ TRÌ TK	<i>[Signature]</i>	NGUYỄN VĂN LƯỢNG	
THIẾT KẾ	<i>[Signature]</i>	NGUYỄN THỊ THU PHƯƠNG	
KIỂM TRA	<i>[Signature]</i>	PHẠM VĂN BÌNH	
TỈ LỆ	1:150	GIẢI ĐOẠN: BCKTKT	SỐ HIỆU BẢN VẼ
		NGÀY KÝ:.....	2505Đ-06-07-NH- 09



# TẬP BẢN VẼ NÂNG CẤP, CẢI TẠO CÔNG TRÌNH



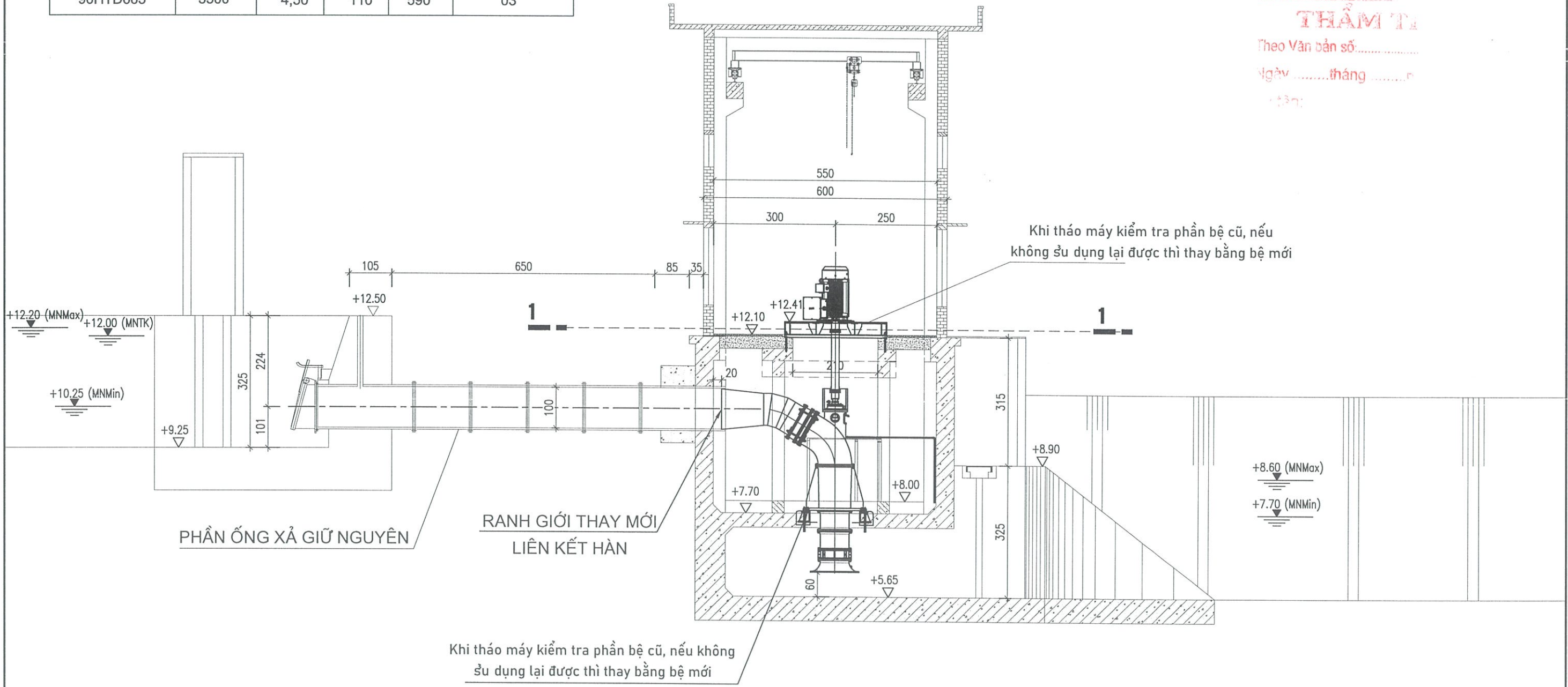
**CẮT ĐỌC TUYẾN CÔNG TRÌNH - QUA TỔ MÁY BƠM SỐ 2, 3, 4**

TỶ LỆ: 1:100

**THÔNG SỐ KỸ THUẬT CÁC MÁY BƠM THAY MỚI**

Model	Q(m <sup>3</sup> /H)	H (m)	N(Kw)	n (v/ph)	Số lượng (tổ)
90HTD665	5500	4,50	110	590	03

CÔNG TY CỔ PHẦN ĐẦU TƯ XÂY DỰNG  
**THẨM TI**  
 Theo Văn bản số:.....  
 Ngày .....tháng .....  
 (Chữ ký)



**GHI CHÚ:**

- Kích thước trong bản vẽ ghi bằng cm, cao độ ghi bằng m
- Bản vẽ này xem cùng bản vẽ khác trong tập bản vẽ

<b>CÔNG TY CỔ PHẦN TƯ VẤN XÂY DỰNG ĐÔNG BÌNH</b> Trụ sở: H03 - Khu Mãn Bác - tổ 9, Phường Phú Lương - TP. Hà Nội VPGD: số 03 - Khu Hoàng Gia - đường Tô Hiệu - Phường Hà Đông - TP Hà Nội Email: tvdongbinh@gmail.com		<b>CÔNG TY TNHH MỘT THÀNH VIÊN ĐPTT THỦY LỢI HÀ NỘI</b> CÔNG TRÌNH: CẢI TẠO, NÂNG CẤP KHU ĐẦU MỐI TRẠM BƠM NAM HỒNG ĐỊA ĐIỂM: XÃ PHÚC THỊNH, THÀNH PHỐ HÀ NỘI	
GIÁM ĐỐC	PHẠM VĂN BÌNH	<b>CẮT ĐỌC TUYẾN CÔNG TRÌNH</b>	
CHỦ NHIỆM DỰ ÁN	PHẠM VĂN BÌNH		
CHỦ TRÌ TK	NGUYỄN VĂN LƯỢNG	TỈ LỆ	GIAI ĐOẠN: BCKTKT
THIẾT KẾ	NGUYỄN THỊ THU PHƯƠNG		
KIỂM TRA	PHẠM VĂN BÌNH		
		NGÀY KÝ:.....	SỐ HIỆU BẢN VẼ
			2505Đ-06-07-NH- 02

**CẮT NGANG NHÀ TRẠM**

TỶ LỆ: 1:100

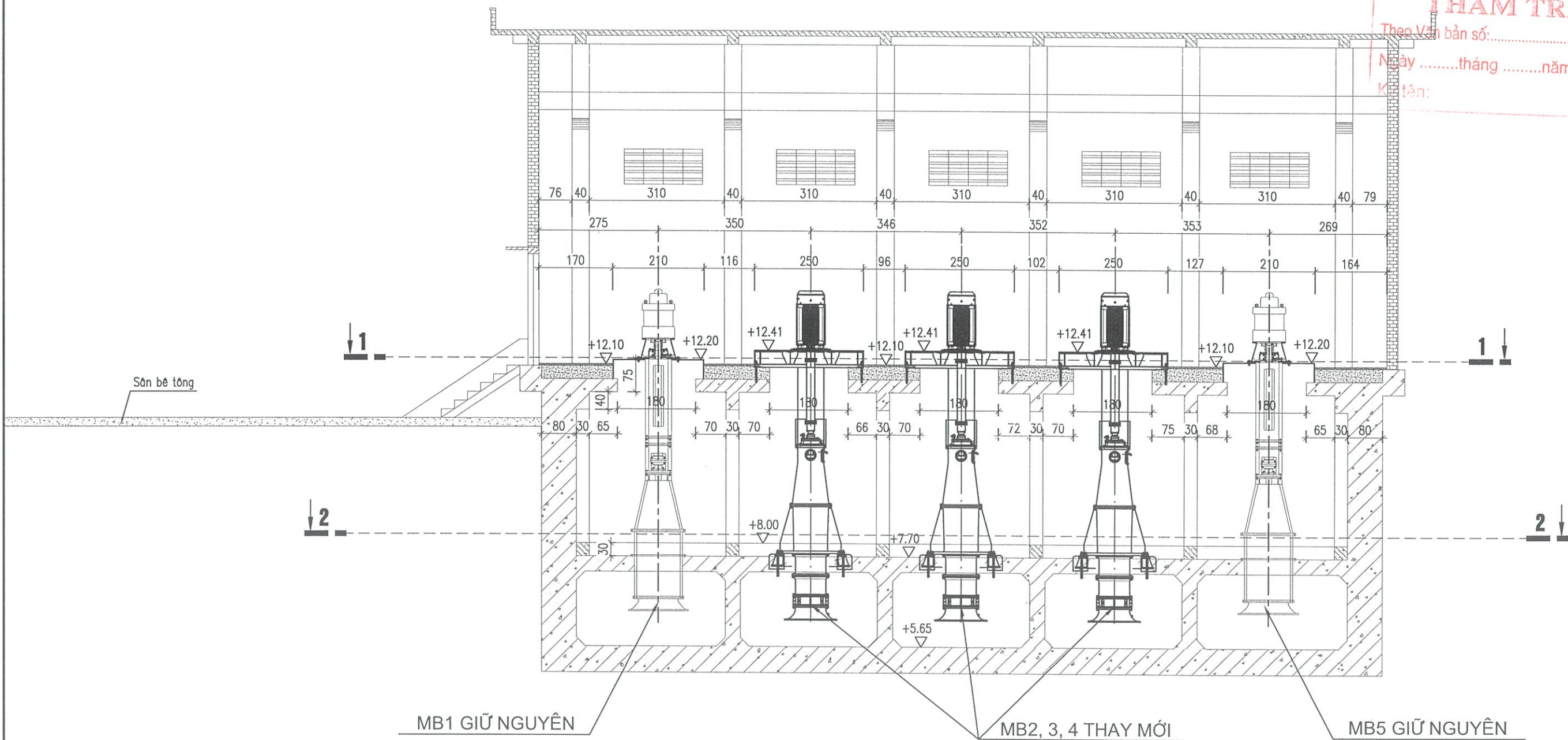
CÔNG TY CỔ PHẦN ĐẦU TƯ XÂY DỰNG VÀ THIẾT KẾ THUẬN PH

**THẨM TRA**

Theo Văn bản số: .....

Ngày ..... tháng ..... năm 20.....

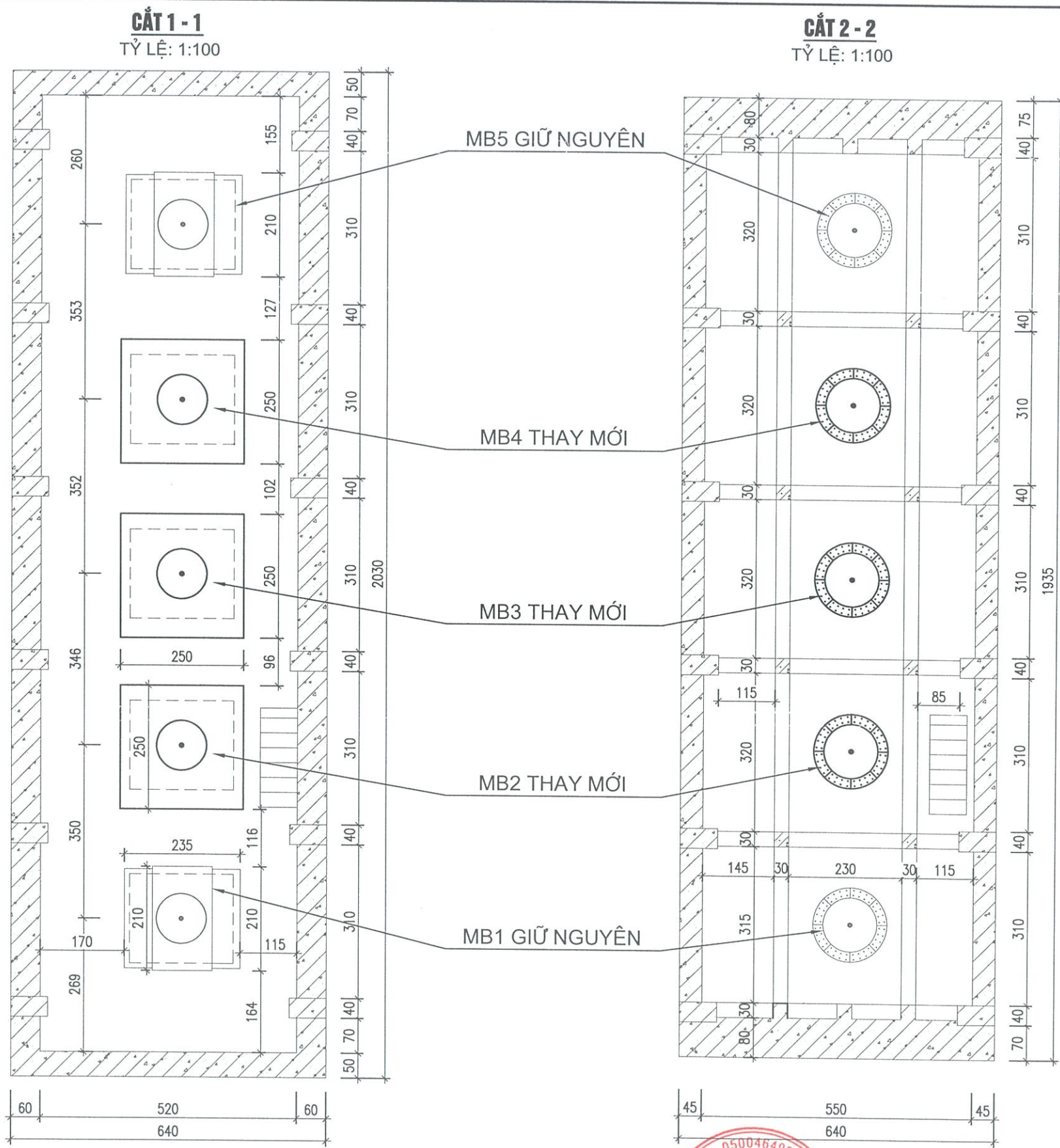
Kết tên: .....



**GHI CHÚ:**

- Kích thước trong bản vẽ ghi bằng cm, cao độ ghi bằng m
- Bản vẽ này xem cùng bản vẽ khác trong tập bản vẽ

		<b>CÔNG TY</b> <b>CÔNG TY CỔ PHẦN ĐẦU TƯ XÂY DỰNG ĐÔNG BÌNH</b> Trụ sở: H03 - Khu Mên Bôi - tổ 9, Phường Phú Lương - TP. Hà Nội VPGD: số 03 - Khu Hoàng Cầu - Phường Tả Mạn - Phường Hà Đông - TP Hà Nội Email: tvdongbinh@gmail.com		<b>CÔNG TY TNHH MỘT THÀNH VIÊN ĐPTT THỦY LỢI HÀ NỘI</b> CÔNG TRÌNH: CẢI TẠO, NÂNG CẤP KHU ĐẦU MỐI TRẠM BƠM NAM HỒNG ĐỊA ĐIỂM: XÃ PHÚC THỊNH, THÀNH PHỐ HÀ NỘI	
GIÁM ĐỐC		PHẠM VĂN BÌNH	<b>CẮT NGANG NHÀ TRẠM</b>  TỈ LỆ GIAI ĐOẠN: BCKTKT NGÀY KÝ:..... SỐ HIỆU BẢN VẼ 2505Đ-06-07-NH- 03		
CHỦ NHIỆM DỰ ÁN		PHẠM VĂN BÌNH			
CHỦ TRÌ TK		NGUYỄN VĂN LƯỢNG			
THIẾT KẾ		NGUYỄN THỊ THU PHƯƠNG			
KIỂM TRA		PHẠM VĂN BÌNH			



CÔNG TY CỔ PHẦN ĐẦU TƯ XÂY DỰNG VÀ THIẾT KẾ THUẬN PHÁT

**THẨM TRA**

Theo Văn bản số:.....

Ngày .....tháng .....năm 20.....

Ký tên:

**GHI CHÚ:**

- Kích thước trong bản vẽ ghi bằng cm, cao độ ghi bằng m
- Bản vẽ này xem cùng bản vẽ khác trong tập bản vẽ

<p><b>CÔNG TY CỔ PHẦN ĐẦU TƯ XÂY DỰNG VÀ THIẾT KẾ THUẬN PHÁT</b></p> <p>Trụ sở: H03 - Khu Mãn Bội - Số 9, Phường Phú Lương - TP. Hà Nội</p> <p>VPGD: số 03 - Khu Hoàng Gia - Đường Tô Hiệu - Phường Hà Đông - TP Hà Nội</p> <p>Email: tvdongbinh@gmail.com</p>	
GIÁM ĐỐC	PHẠM VĂN BÌNH
CHỦ NHIỆM DỰ ÁN	PHẠM VĂN BÌNH
CHỦ TRÌ TK	NGUYỄN VĂN LƯỢNG
THIẾT KẾ	NGUYỄN THỊ THU PHƯƠNG
KIỂM TRA	PHẠM VĂN BÌNH

CÔNG TY TNHH MỘT THÀNH VIÊN ĐPTT THỦY LỢI HÀ NỘI

CÔNG TRÌNH: CẢI TẠO, NÂNG CẤP KHU ĐẦU MỐI TRẠM BƠM NAM HỒNG

ĐỊA ĐIỂM: XÃ PHÚC THỊNH, THÀNH PHỐ HÀ NỘI

**CÁC CẮT NGANG 1,2,3**

TỈ LỆ	GIẢI ĐOẠN: BCKTKT	SỐ HIỆU BẢN VẼ
	NGÀY KÝ:.....	2505Đ-06-07-NH- 04

CÔNG TY CỔ PHẦN ĐẦU TƯ XÂY DỰNG VÀ THIẾT KẾ THUẬN PHÁT

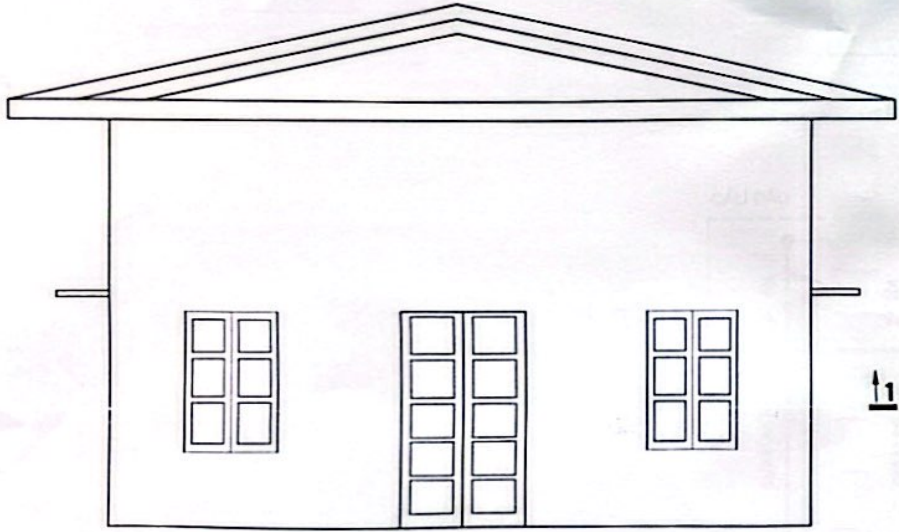
**THẨM TRA**

Theo Văn bản số: .....

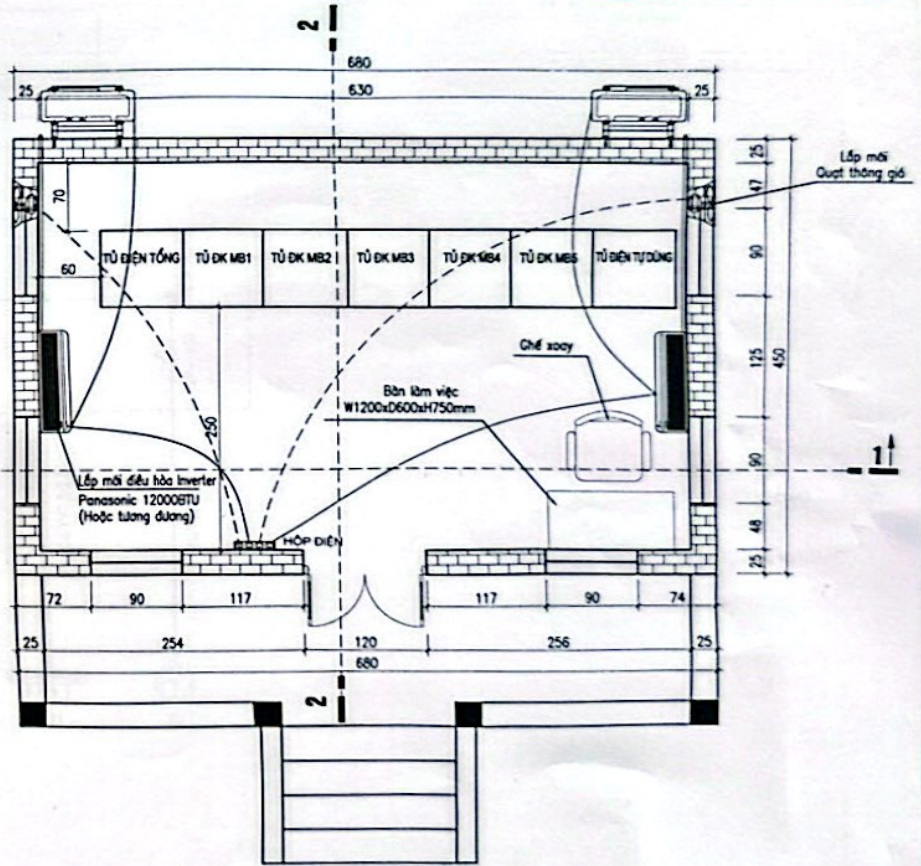
Ngày ..... tháng ..... năm 20.....

Ký tên: .....

**CHÍNH DIỆN GIÀN ĐIỆN**  
TỶ LỆ: 1:50



**MẶT BẰNG GIÀN ĐIỆN**  
TỶ LỆ: 1:50



**THÔNG SỐ KỸ THUẬT CỦA QUẠT THÔNG GIÓ**

Model	Kích thước (mm)	Q (m3/h)	N (Kw)	n (vòng/phút)	Mô tả truyền động trực tiếp (không dùng dây curoa); Cánh quạt bằng hợp kim nhôm, khung quạt và cửa chớp bằng thép mạ kẽm. Xuất xứ : Việt Nam
DF300	350X350X300	2500	0,25	1400	

**GHI CHÚ:**

- Kích thước trong bản vẽ ghi bằng cm, cao độ ghi bằng m
- Bản vẽ này xem cùng bản vẽ khác trong tập bản vẽ

<p><b>CÔNG TY CỔ PHẦN ĐẦU TƯ XÂY DỰNG ĐỒNG BÌNH</b>          Trụ sở: 10 Nguyễn Văn Quỳ, Phường Đồng Tâm, Quận Đống Đa, TP. Hà Nội          VP/KT: 10 Nguyễn Văn Quỳ, Phường Đồng Tâm, Quận Đống Đa, TP. Hà Nội          Email: thuyloivietnam@gmail.com</p>		<p><b>CÔNG TY TNHH MỘT THÀNH VIÊN ĐPTT THỦY LỢI HÀ NỘI</b>          CÔNG TRÌNH: CẢI TẠO, NÂNG CẤP KHU ĐẦU MỐI TRẠM BƠM NAM HỒNG          ĐỊA ĐIỂM: XÃ PHÚC THỊNH, THÀNH PHỐ HÀ NỘI</p>			
<p>GIÁM ĐỐC ĐẦU TƯ XÂY DỰNG          CHỦ TRÌ KH. ĐỒNG BÌNH</p>	<p>PHẠM VĂN BÌNH          PHẠM VĂN BÌNH          NGUYỄN VĂN LƯỢNG</p>	<p><b>CHÍNH DIỆN &amp; MẶT BẰNG GIÀN ĐIỆN</b></p>			
<p>THIẾT KẾ          KIỂM TRA</p>	<p>NGUYỄN THỊ THU PHƯƠNG          PHẠM VĂN BÌNH</p>			<p>TỈ LỆ</p>	<p>GIẢI ĐOẠN: BCKTKT          NGÀY KÝ: .....</p>
				<p>SỐ HIỆU BẢN VẼ          2505D-06-07-NH- 05</p>	

CÔNG TY CỔ PHẦN ĐẦU TƯ XÂY DỰNG VÀ THIẾT KẾ THỤẬN PHÁT

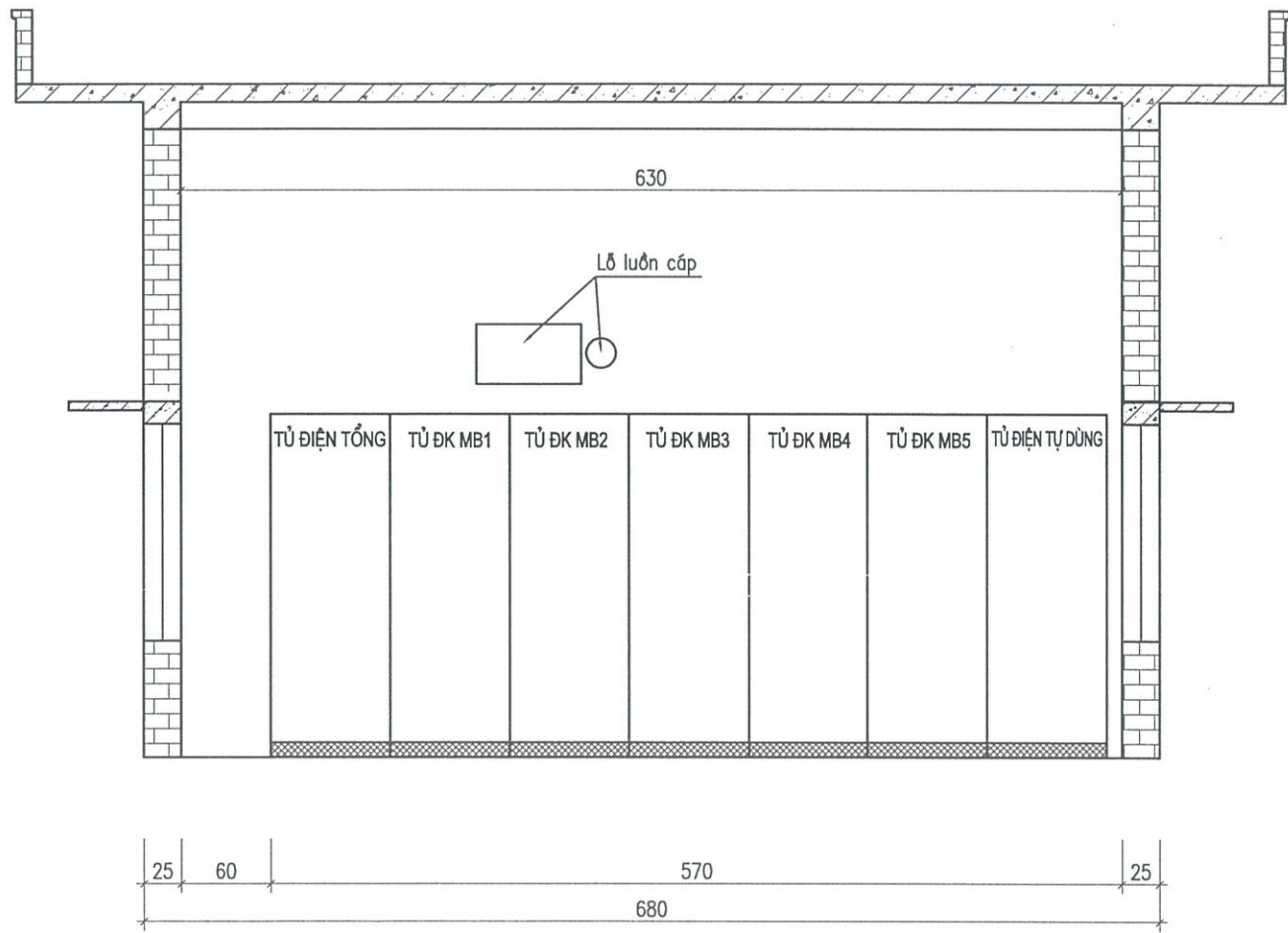
**THẨM TRA**

Theo Văn bản số:.....

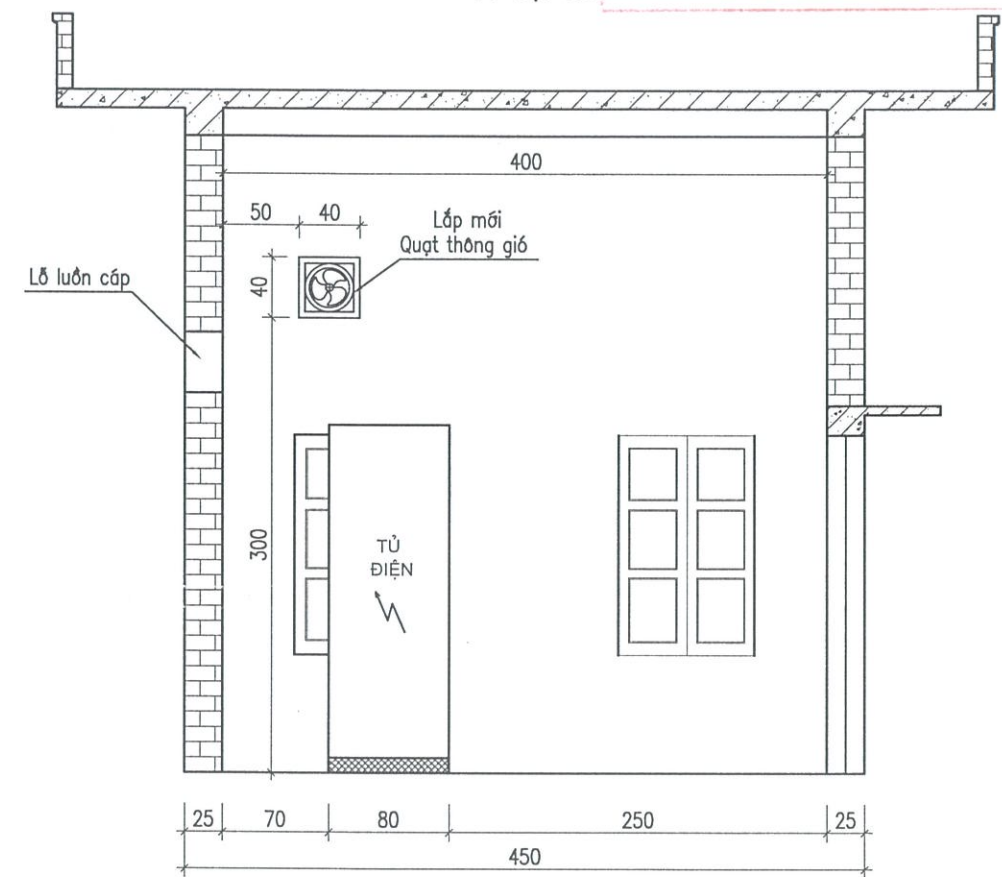
Ngày .....tháng .....năm 20.....

Ký tên:

**CẮT 1 - 1**  
TỶ LỆ: 1:50



**CẮT 2 - 2**  
TỶ LỆ: 1:50



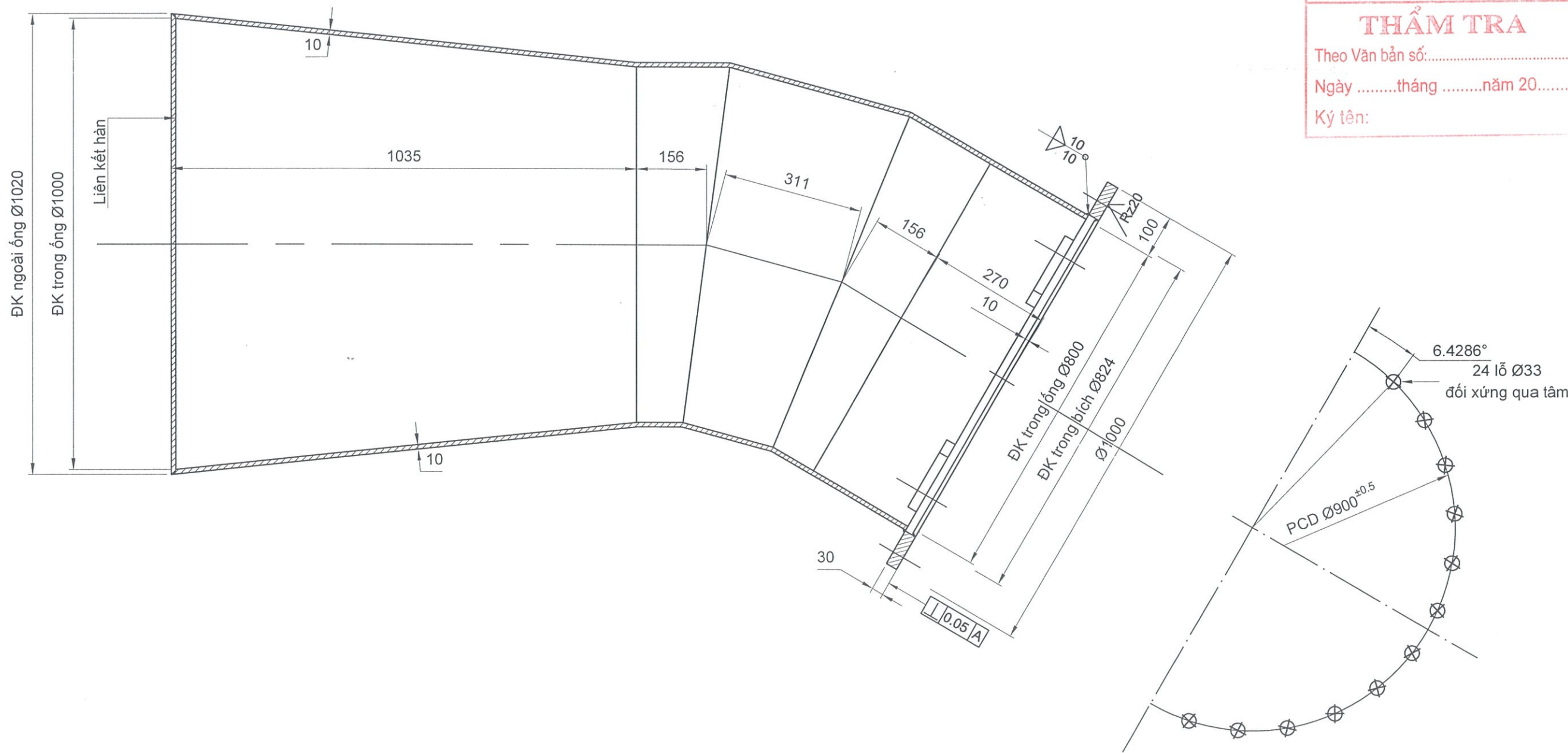
**GHI CHÚ:**

- Kích thước trong bản vẽ ghi bằng cm, cao độ ghi bằng m
- Bản vẽ này xem cùng bản vẽ khác trong tập bản vẽ

<p><b>CÔNG TY CỔ PHẦN ĐẦU TƯ XÂY DỰNG ĐÔNG BÌNH</b>                  Trụ sở: H03 - Khu Mãn Bạc - Phường Phú Lương - TP Hà Nội                  VPGD: số 03 - Khu Hoàng Gia - Đường Tô Hữu - Phường Hà Đông - TP Hà Nội                  Email: tvdongbinh@gmail.com</p>		<p><b>CÔNG TY TNHH MỘT THÀNH VIÊN ĐTPPT THỦY LỢI HÀ NỘI</b>                  CÔNG TRÌNH: CẢI TẠO, NÂNG CẤP KHU ĐẦU MỐI TRẠM BƠM NAM HỒNG                  ĐỊA ĐIỂM: XÃ PHÚC THỊNH, THÀNH PHỐ HÀ NỘI</p>	
GIÁM ĐỐC	<i>Phạm Văn Bình</i>	PHẠM VĂN BÌNH	<p><b>CÁC CẮT NGANG GIẠN ĐIỆN</b></p>
CHỦ NHIỆM DỰ ÁN	<i>Phạm Văn Bình</i>	PHẠM VĂN BÌNH	
CHỦ TRÌ TK	<i>Nguyễn Văn Lượng</i>	NGUYỄN VĂN LƯỢNG	
THIẾT KẾ	<i>Nguyễn Thị Thu Phương</i>	NGUYỄN THỊ THU PHƯƠNG	
KIỂM TRA	<i>Phạm Văn Bình</i>	PHẠM VĂN BÌNH	
TỈ LỆ	GIAI ĐOẠN: BCKTKT	SỐ HIỆU BẢN VẼ	
	NGÀY KÝ:.....	2505Đ-06-07-NH- 06	



**CÚT - CÔN THU D1000/800**



CÔNG TY CỔ PHẦN ĐẦU TƯ XÂY DỰNG VÀ THIẾT KẾ THUẬN PHÁT

**THẨM TRA**

Theo Văn bản số:.....

Ngày .....tháng .....năm 20.....

Ký tên:

**GHI CHÚ:**

- Kích thước ghi trong bản vẽ là mm
- Số lượng thống kê cho 01 tổ bơm

**YÊU CẦU KỸ THUẬT**

- Chế tạo và lắp đặt theo TCVN 8298:2009
- Làm sạch toàn bộ bề mặt trước khi sơn.
- Sơn 2 lớp lót và 2 lớp sơn phủ bằng loại sơn gốc Epoxy, tổng độ dày sơn sau khi khô 200 400 μm

<p><b>CÔNG TY CỔ PHẦN ĐẦU TƯ XÂY DỰNG VÀ THIẾT KẾ THUẬN PHÁT</b>                  Trụ sở: H03 - Khu Mãn Bạc - Lô 9, Phường Phú Lương - TP. Hà Nội                  VPGD: số 03 - Khu Hoàng Gia - Đường Tô Hiệu - Phường Hà Đông - TP Hà Nội                  Email: tvdongbinh@gmail.com</p>		<p><b>CÔNG TY TNHH MỘT THÀNH VIÊN ĐTPT THỦY LỢI HÀ NỘI</b>                  CÔNG TRÌNH: CẢI TẠO, NÂNG CẤP KHU ĐẦU MỐI TRẠM BƠM NAM HỒNG                  ĐỊA ĐIỂM: XÃ PHÚC THỊNH, THÀNH PHỐ HÀ NỘI</p>	
GIÁM ĐỐC	PHẠM VĂN BÌNH	<p><b>CHI TIẾT CÚT - CÔN THU D1000/800</b></p>	
CHỦ NHIỆM DỰ ÁN	PHẠM VĂN BÌNH		
CHỦ TRÌ TK	NGUYỄN VĂN LƯỢNG		
THIẾT KẾ	NGUYỄN THỊ THU PHƯƠNG		
KIỂM TRA	PHẠM VĂN BÌNH		
TỈ LỆ	GIẢI ĐOẠN: BCKTKT	SỐ HIỆU BẢN VẼ	
	NGÀY KÝ:.....	2505Đ-06-07-NH- 08	

CÔNG TY CỔ PHẦN ĐẦU TƯ XÂY DỰNG VÀ THIẾT KẾ THUẬN PHÁT

**THẨM TRA**

Theo Văn bản số:.....

Ngày .....tháng .....năm 20.....

Ký tên:

**TẬP BẢN VẼ**  
**CẢI TẠO HỆ THỐNG ĐIỆN**



# SƠ ĐỒ 1 SỢI HIỆN TRẠNG

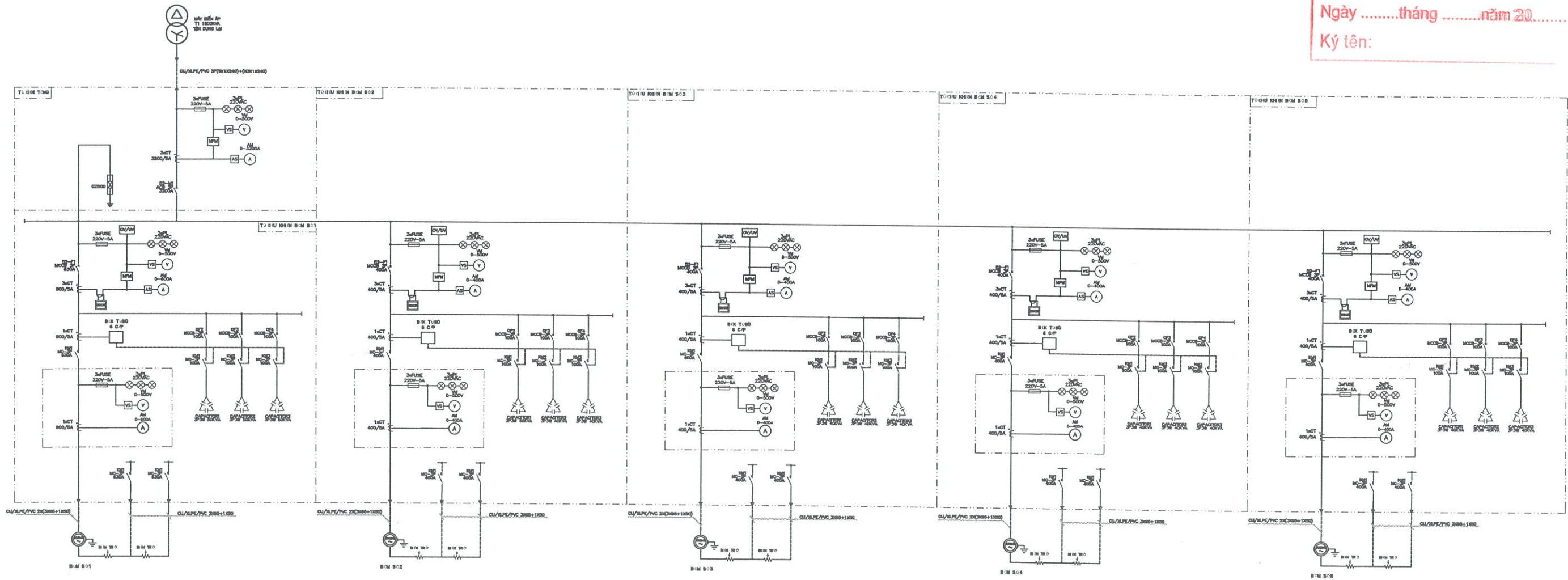
CÔNG TY CỔ PHẦN ĐẦU TƯ XÂY DỰNG VÀ THIẾT KẾ ĐÔNG BÌNH

## THẨM TRA

Theo Văn bản số: .....

Ngày ..... tháng ..... năm 20.....

Ký tên: .....



<p><b>CÔNG TY CỔ PHẦN ĐẦU TƯ XÂY DỰNG ĐÔNG BÌNH</b>                  Trụ sở: 10/3 - Khu M1 - Phường Phú Lương - TP. Hà Nội                  VRGD: số 32 Khu Hoàng Gia - Đường Tô Hiệu P. Hà Đông                  Tlx: 024. 82234492 Email: hddongbinh@gmail.com</p>		CHỦ ĐẦU TƯ: CÔNG TY TNHH MTV ĐTPPT THỦY LỢI HÀ NỘI CÔNG TRÌNH: CẢI TẠO, NÂNG CẤP KHU ĐẦU MỐI TRẠM BƠM NAM HỒNG ĐỊA ĐIỂM: XÃ PHÚC THỊNH, THÀNH PHỐ HÀ NỘI		
GIÁM ĐỐC		PHẠM VĂN BÌNH	<b>SƠ ĐỒ 1 SỢI HIỆN TRẠNG</b>  TỈ LỆ: 1:100 GIAI ĐOẠN: BC KTKT SỐ HIỆU BẢN VẼ: 2505Đ-06-07-Đ	
CHỦ NHIỆM DỰ ÁN		NGUYỄN NGỌC UY		
CHỦ TRÌ TK ĐIỆN		PHẠM VĂN BÌNH		
KIỂM TRA		NGUYỄN VĂN LƯỢNG		
THIẾT KẾ				

# SƠ ĐỒ 1 SỢI SAU CẢI TẠO

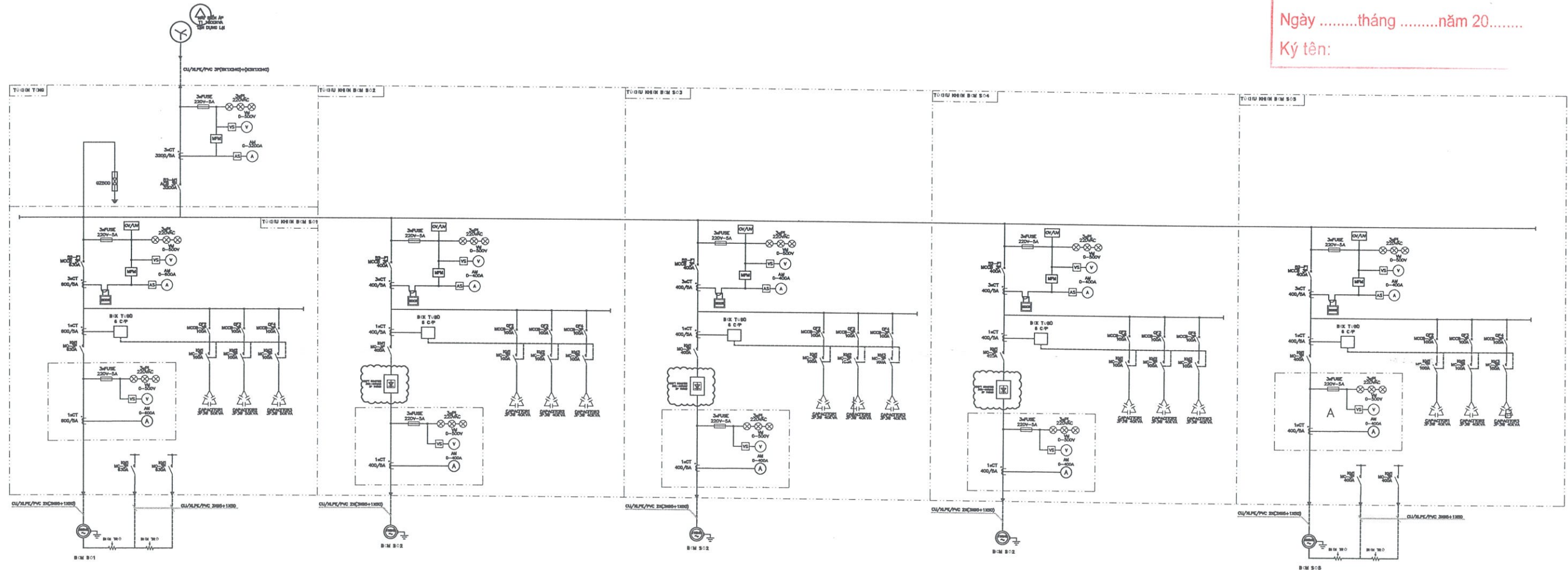
CÔNG TY CỔ PHẦN ĐẦU TƯ XÂY DỰNG VÀ THIẾT KẾ THUẬN PHẢI

## THẨM TRA

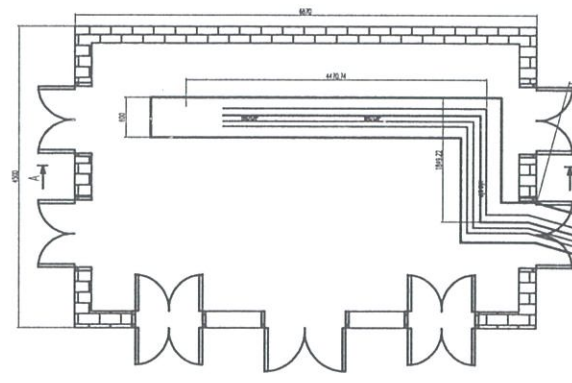
Theo Văn bản số:.....

Ngày .....tháng .....năm 20.....

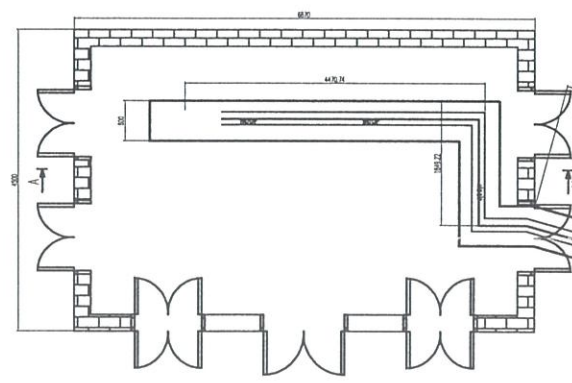
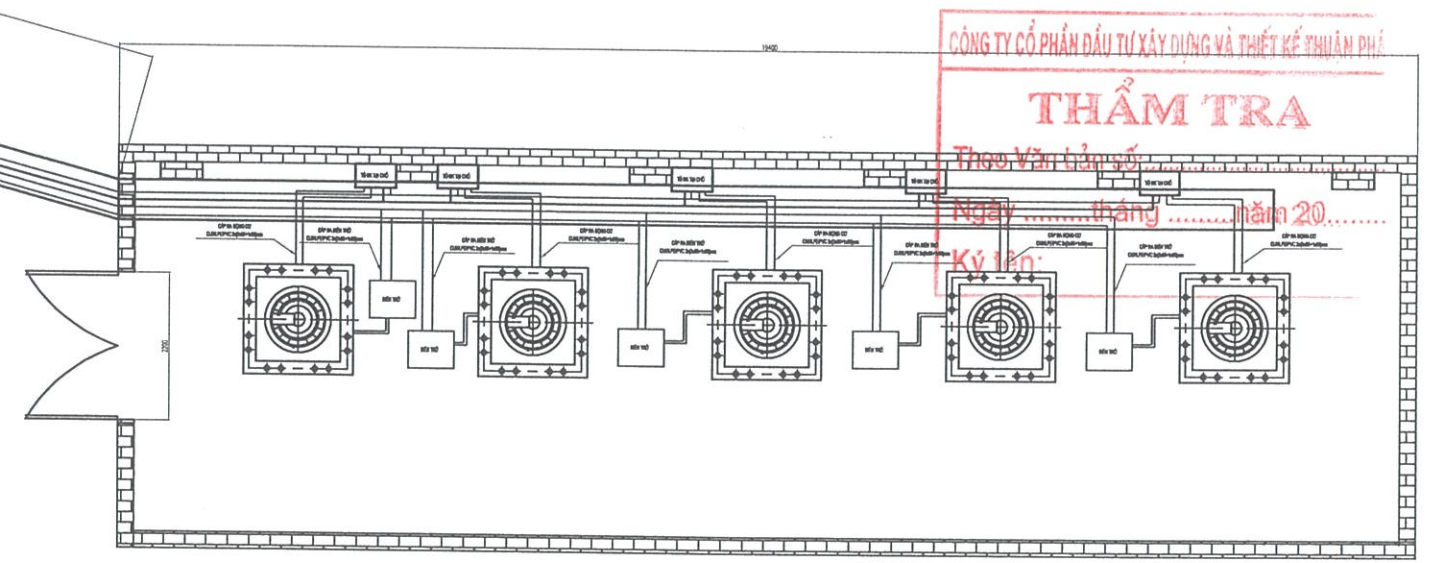
Ký tên:



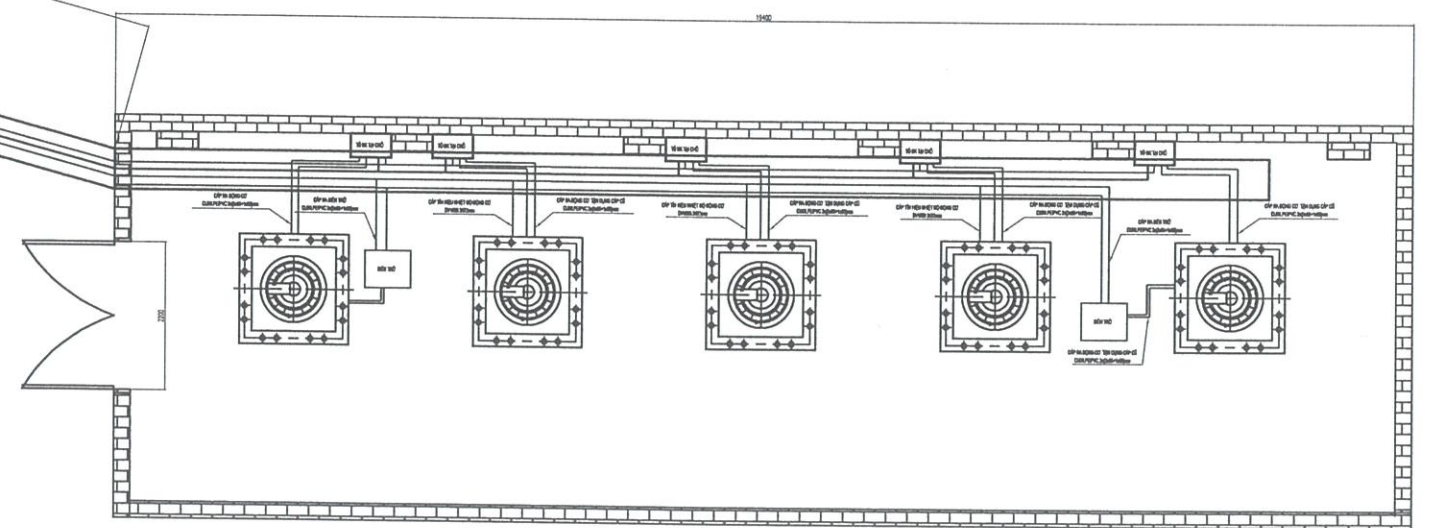
CÔNG TY CỔ PHẦN TƯ VẤN XÂY DỰNG ĐÔNG BÌNH Trụ sở: H03 Khu Mãn Bạc, T.9, P. Phú Lương - TP. Hà Nội VP/GD: số 37 Khu Hoàng Gia - đường Tô Hiệu, P. Hà Đông Tel: 024. 32232492 - Email: ndongbinh@gmail.com		CHỦ ĐẦU TƯ: CÔNG TY TNHH MTV ĐTPPT THỦY LỢI HÀ NỘI CÔNG TRÌNH: CẢI TẠO, NÂNG CẤP KHU ĐẦU MỐI TRẠM BƠM NAM HỒNG ĐỊA ĐIỂM: XÃ PHÚC THỊNH, THÀNH PHỐ HÀ NỘI		
GIÁM ĐỐC CHỦ NHIỆM DỰ ÁN CHỦ TRÌ TK ĐIỆN KIỂM TRA THIẾT KẾ	PHẠM VĂN BÌNH NGUYỄN NGỌC UY PHẠM VĂN BÌNH NGUYỄN VĂN LƯỢNG	<b>SƠ ĐỒ 1 SỢI SAU CẢI TẠO</b>		
		TỈ LỆ	GIẢI ĐOẠN	SỐ HIỆU BẢN VẼ
		1:100	BC KTKT	2505Đ-06-07-Đ



### MẶT BẰNG ĐI CÁP HIỆN TRẠNG

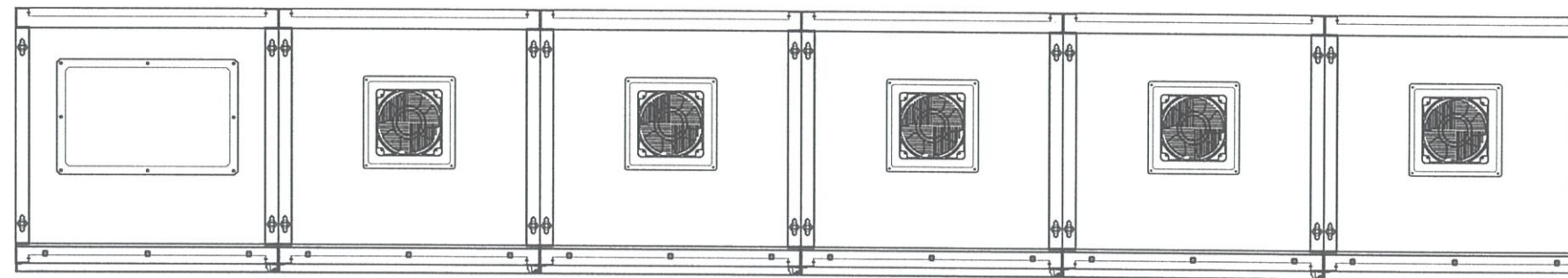
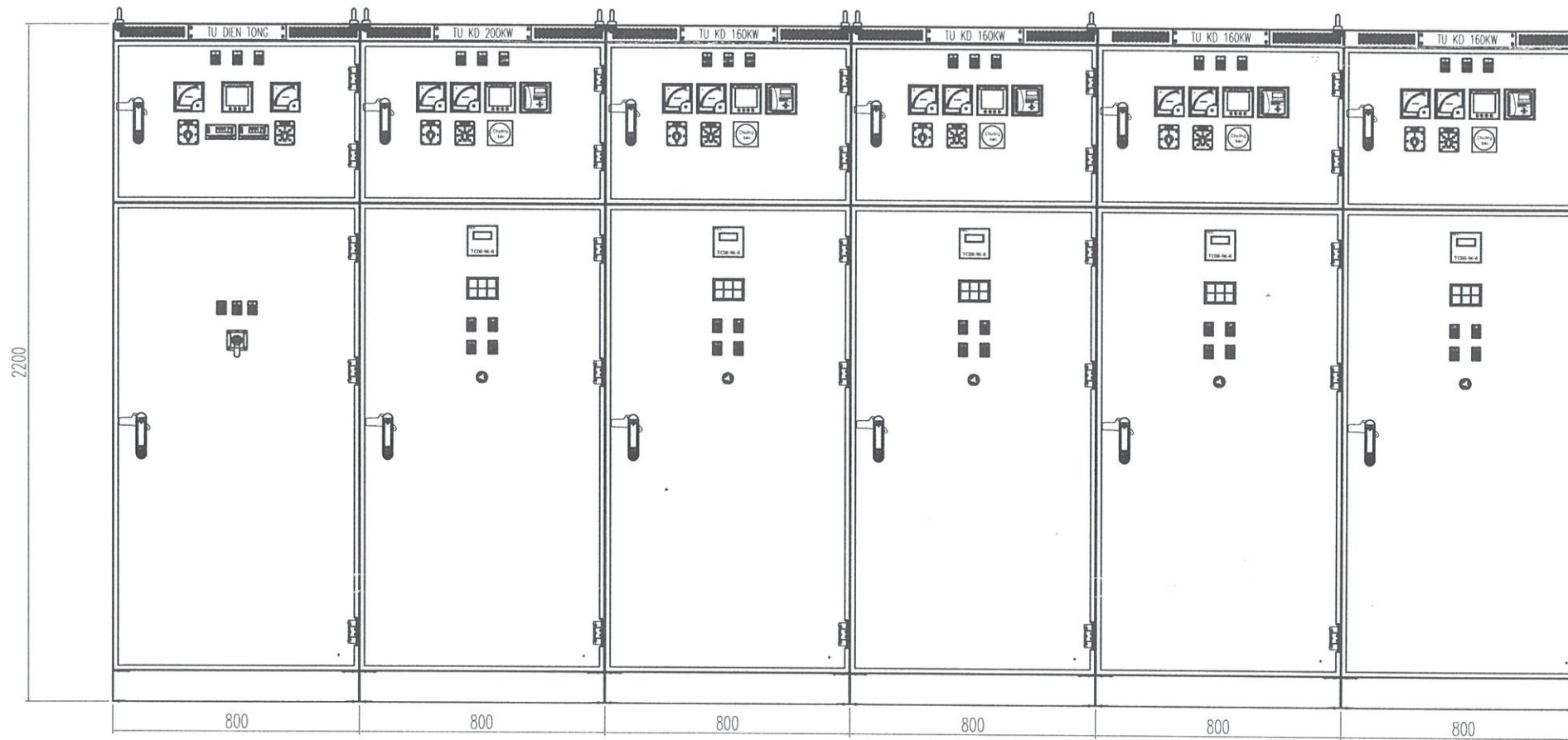


### MẶT BẰNG ĐI CÁP SAU CẢI TẠO



 <b>CÔNG TY CỔ PHẦN ĐẦU TƯ XÂY DỰNG VÀ THIẾT KẾ THUẬN PHÍ</b> Trụ sở: Hố 1 - Khu Mãn Bá - T6 P. Phú Lương - TP. Hà Nội VP GD: số 3 - Chu Hoàng Gia - Đường Tô Hiệu P. Hà Đông Tlx: 024 322 33 432 - Email: tydongbinh@gmail.com		CHỦ ĐẦU TƯ: CÔNG TY TNHH MTV ĐTPT THỦY LỢI HÀ NỘI CÔNG TRÌNH: CẢI TẠO, NÂNG CẤP KHU ĐẦU MỐI TRẠM BƠM NAM HỒNG ĐỊA ĐIỂM: XÃ PHÚC THỊNH, THÀNH PHỐ HÀ NỘI			
GIÁM ĐỐC		PHẠM VĂN BÌNH	<b>BẢN VẼ MẶT BẰNG</b>		
CHỦ NHIỆM DỰ ÁN		NGUYỄN NGỌC UY	TỈ LỆ	SỐ HIỆU BẢN VẼ	
CHỦ TRÌ TK ĐIỆN		PHẠM VĂN BÌNH			
KIỂM TRA		NGUYỄN VĂN LƯỢNG			
THIẾT KẾ			1:100	BC KTKT	2505Đ-06-07-Đ

## BẢN VẼ HIỆN TRẠNG



CÔNG TY CỔ PHẦN ĐẦU TƯ XÂY DỰNG VÀ THIẾT KẾ THỤẬN PHÁT

### THẨM TRA

Theo Văn bản số: .....

Ngày .....tháng .....năm 20.....

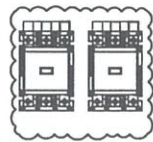
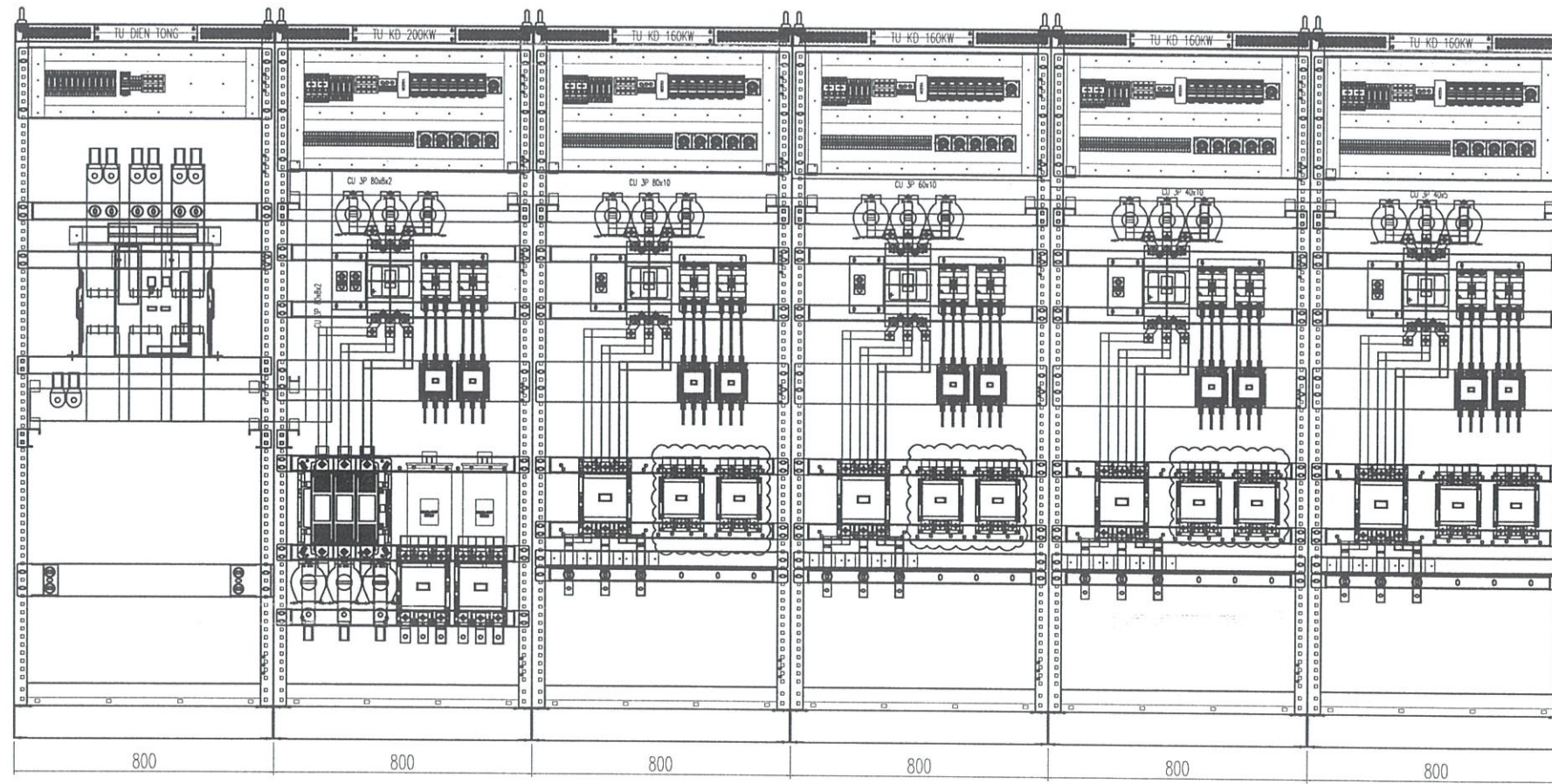
Ký tên:

<b>CÔNG TY CỔ PHẦN ĐẦU TƯ XÂY DỰNG ĐÔNG BÌNH</b> Trụ sở: Hồ Chí Minh - Tổ 9, P. Phú Lương - TP. Hà Nội Văn phòng: Khu Hoàng Gia, Đường Tô Hiệu, P. Hà Đông Tel: 024. 322.324.92 - Email: tvdongbinh@gmail.com	
GIÁM ĐỐC	<i>Phạm Văn Bình</i>
CHỦ NHIỆM DỰ ÁN	PHẠM VĂN BÌNH
CHỦ TRÌ TK ĐIỆN	<i>Tu</i> NGUYỄN NGỌC UY
KIỂM TRA	<i>Phạm Văn Bình</i> PHẠM VĂN BÌNH
THIẾT KẾ	<i>Nguyễn Văn Lượng</i> NGUYỄN VĂN LƯỢNG

CHỦ ĐẦU TƯ: CÔNG TY TNHH MTV ĐTPPT THỦY LỢI HÀ NỘI  
 CÔNG TRÌNH: CẢI TẠO, NÂNG CẤP KHU ĐẦU MỐI TRẠM BƠM NAM HỒNG  
 ĐỊA ĐIỂM: XÃ PHÚC THỊNH, THÀNH PHỐ HÀ NỘI

<b>BẢN VẼ MẶT CẢNH NGOÀI HIỆN TRẠNG</b>		
TỈ LỆ	GIAI ĐOẠN	SỐ HIỆU BẢN VẼ
1:100	BC KTKT	2505Đ-06-07-Đ

## BẢN VẼ HIỆN TRẠNG



THÁO BỎ CÁC CONTACTOR CHO BIẾN TRỞ


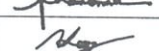
CÔNG TY CỔ PHẦN ĐẦU TƯ XÂY DỰNG VÀ THIẾT KẾ THUẬN PHÁT

**THẨM TRA**

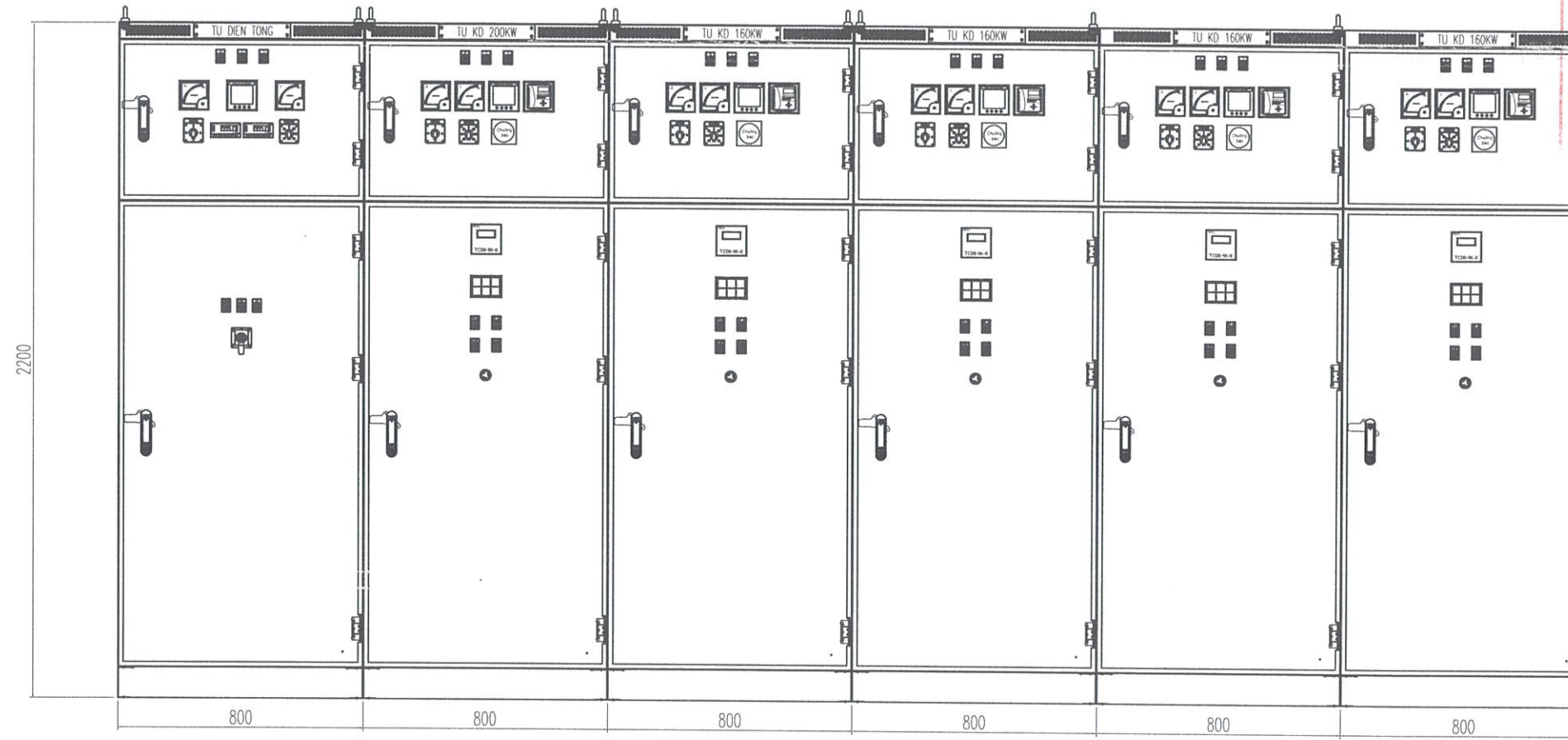
Theo Văn bản số: .....

Ngày ..... tháng ..... năm 20.....

Ký tên:

 <p><b>CÔNG TY CỔ PHẦN ĐẦU TƯ XÂY DỰNG ĐÔNG BÌNH</b>          Trụ sở: HSG - Khu Mãn Bạc - Tổ 9, P. Phú Lương - TP. Hà Nội          MGG: 44-B - Khu Hoàng Cầu, Đống Đa - Hà Nội, P. Hà Đông          Tel: 024.322.324.92 - Email: tvdongbinh@gmail.com</p>		CHỦ ĐẦU TƯ: CÔNG TY TNHH MTV ĐTPPT THỦY LỢI HÀ NỘI CÔNG TRÌNH: CẢI TẠO, NÂNG CẤP KHU ĐẦU MỐI TRẠM BƠM NAM HỒNG ĐỊA ĐIỂM: XÃ PHÚC THỊNH, THÀNH PHỐ HÀ NỘI		
GIÁM ĐỐC		PHẠM VĂN BÌNH	<b>BẢN VẼ BỐ TRÍ THIẾT BỊ TRONG TỦ HIỆN TRẠNG</b>	
CHỦ NHIỆM DỰ ÁN		NGUYỄN NGỌC UY		
KIỂM TRA		PHẠM VĂN BÌNH	TỈ LỆ	1:100
THIẾT KẾ		NGUYỄN VĂN LƯỢNG	GIẢI ĐOẠN	BC KTKT
			SỐ HIỆU BẢN VẼ	25050-06-07-D

# BẢN VẼ SAU CẢI TẠO



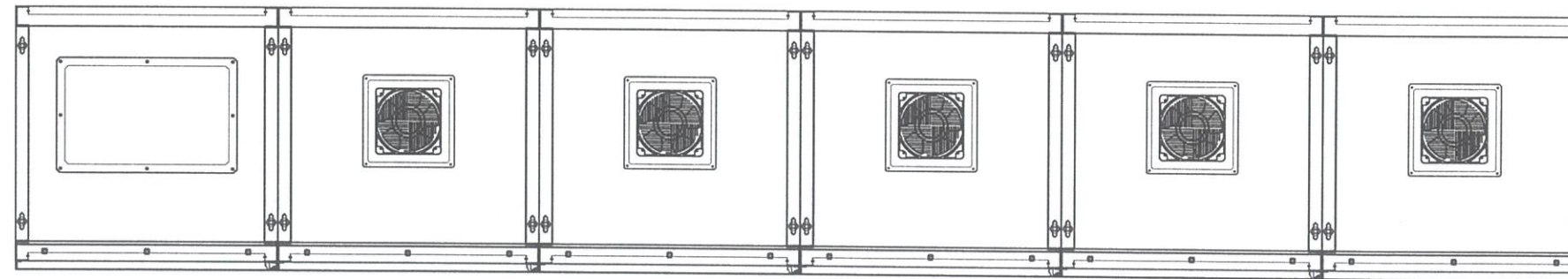
CÔNG TY CỔ PHẦN ĐẦU TƯ XÂY DỰNG VÀ THIẾT KẾ THUẬN PHÁT

**THẨM TRA**

Theo Văn bản số:.....

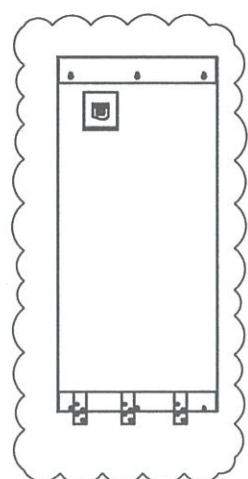
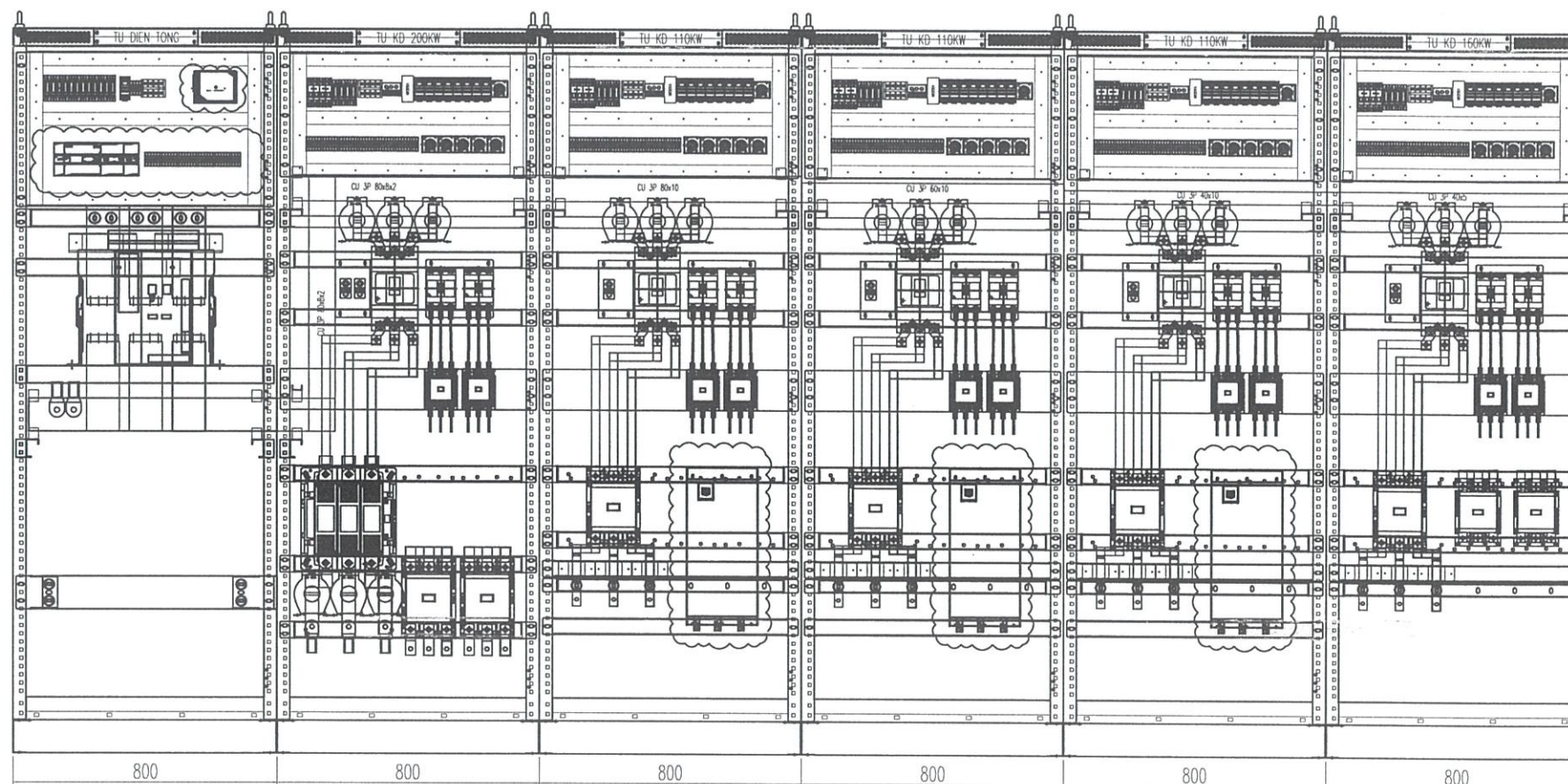
Ngày .....tháng .....năm 20.....

Ký tên: .....



		<b>CÔNG TY CỔ PHẦN TƯ VẤN XÂY DỰNG ĐÔNG BÌNH</b> Trụ sở: 103 - Khu Mãn Bạc - T.6.9, P. Phú Lương - TP. Hà Nội VPGD: 163 - Khu Hoàng Gia - Đường Tô Hiệu, P. Hà Đông Tel: 024.222.924.82   Email: hddongbinh@gmail.com		CHỦ ĐẦU TƯ: CÔNG TY TNHH MTV ĐTPPT THỦY LỢI HÀ NỘI CÔNG TRÌNH: CẢI TẠO, NÂNG CẤP KHU ĐẦU MỐI TRẠM BƠM NAM HỒNG ĐỊA ĐIỂM: XÃ PHÚC THỊNH, THÀNH PHỐ HÀ NỘI		
		GIÁM ĐỐC CHỦ NHIỆM DỰ ÁN CHỦ TRÌ TK ĐIỆN KIỂM TRA THIẾT KẾ		PHẠM VĂN BÌNH NGUYỄN NGỌC UY PHẠM VĂN BÌNH NGUYỄN VĂN LƯỢNG		
		<b>BẢN VẼ MẶT CÁNNG NGOÀI SAU CẢI TẠO</b>		TỈ LỆ	GIAI ĐOẠN	SỐ HIỆU BẢN VẼ
				1:100	BC KTKT	2505Đ-06-07-Đ

## BẢN VẼ SAU CẢI TẠO



THÁO BỎ CÁC CONTACTOR CHO BIẾN TRỞ  
 THAY THẾ BẰNG BỘ KHỞI ĐỘNG MỀM  
 CẢI TẠO LẠI MẠCH ĐIỀU KHIỂN PHÙ HỢP VỚI KHỞI ĐỘNG BIẾN TẦN

CÔNG TY CỔ PHẦN ĐẦU TƯ XÂY DỰNG VÀ THIẾT KẾ THUẬN PHÁT

**THẨM TRA**

Theo Văn bản số: .....

Ngày .....tháng .....năm 20.....

Ký tên:

<p><b>CÔNG TY CỔ PHẦN ĐẦU TƯ XÂY DỰNG ĐỒNG BÌNH</b>          Trụ sở: H03 - Khu Mãn Bạc - Tổ 9, P. Phú Lương - TP. Hà Nội          VPĐD: số 31, Khu Ngõ 75 (Ngõ Tô Hiệu), P. Hà Đông          Tel: 024.822.324.92 - Email: tvdongbinh@gmail.com</p>		CHỦ ĐẦU TƯ: CÔNG TY TNHH MTV ĐPTPT THỦY LỢI HÀ NỘI CÔNG TRÌNH: CẢI TẠO, NÂNG CẤP KHU ĐẦU MỐI TRẠM BƠM NAM HỒNG ĐỊA ĐIỂM: XÃ PHÚC THỊNH, THÀNH PHỐ HÀ NỘI			
GIÁM ĐỐC		PHẠM VĂN BÌNH	<b>BẢN VẼ BỐ TRÍ THIẾT BỊ TRONG TỦ SAU CẢI TẠO</b>		
CHỦ NHIỆM DỰ ÁN		NGUYỄN NGỌC UY			
CHỦ TRÌ TK ĐIỆN		PHẠM VĂN BÌNH			
KIỂM TRA		NGUYỄN VĂN LƯỢNG	TỈ LỆ	GIẢI ĐOẠN	SỐ HIỆU BẢN VẼ
THIẾT KẾ		NGUYỄN VĂN LƯỢNG	1:100	BC KTKT	2505Đ-06-07-Đ

## DANH MỤC VẬT TƯ

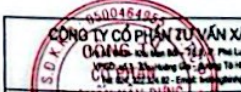
STT	Mô tả	Thông số	Đơn vị	SL	Ghi chú
1	Tủ khởi động động cơ 110kW (Cải tạo tủ hiện trạng)		Tủ	3	
1.1	Vỏ tủ và phụ kiện				
+	Thanh cơ khí bổ sung lắp khởi động mềm		Cái	3	
+	Cáp đấu nối KĐM		M	30	
+	Phụ kiện tủ điện: Dây điều khiển, đầu cốt		Lô	3	
1.2	Thiết bị				
+	Khởi động mềm 380V 110kW		cái	3	
2	Cáp kết nối và phụ kiện		Hệ thống	1	
+	Cáp chống nhiễu đấu nối từ cảm biến siêu âm đến tủ điều khiển		M	80	
+	Cáp chống nhiễu kết nối từ tủ điều khiển đến động cơ cho tín hiệu nhiệt độ (24x1)		M	200	
+	Cáp mạng kết nối PLC và máy tính		M	10	
3	Điều hòa phòng điều khiển		Hệ thống	1	
+	Điều hòa Inverter 12000BTU		Cái	2	
+	Dây cáp nguồn điều hòa 1*2.5mm		M	40	
+	Dây cáp nguồn quạt thông gió 1*1mm		M	40	
+	MCB 2P 20A 6kA		Cái	2	
+	MCB 2P 10A 6kA		Cái	2	
+	Ống ghen 24x14mm		M	20	
+	Hộp điện 6 module gắn nối		Cái	1	
+	Quạt thông gió phòng điều khiển		Cái	2	
+	Phụ kiện lắp đặt		Lô	1	

**THẨM TRA**

Theo Văn bản số: .....

Ngày ..... tháng ..... năm 20.....

Ký tên: .....

 CÔNG TY CỔ PHẦN ĐẦU TƯ XÂY DỰNG VÀ THIẾT KẾ THUẬN PHÁT (Đơn vị tư vấn thiết kế) Văn phòng: 33 Đường Nguyễn Huệ, Quận 1, TP. HCM Chi nhánh: 12 Đường Nguyễn Huệ, Quận 1, TP. HCM Số điện thoại: 0904644646 - Email: binh@thuansophat.com		CHỦ ĐẦU TƯ: CÔNG TY TNHH MTV ĐPTP THỦY LỢI HÀ NỘI CÔNG TRÌNH: CẢI TẠO, NÂNG CẤP KHU ĐẦU MỐI TRẠM BƠM NAM HỒNG ĐỊA ĐIỂM: XÃ PHÚC THỊNH, THÀNH PHỐ HÀ NỘI	
GIÁM ĐỐC CHỦ ĐẦU TƯ XÂY DỰNG CHỦ ĐẦU TƯ THIẾT KẾ CHỨC VỤ: <b>ĐỒNG BÌNH</b>		<b>PHẠM VĂN BÌNH</b> NGUYỄN NGỌC UY PHẠM VĂN BÌNH NGUYỄN VĂN LƯỢNG	
KIỂM TRA THIẾT KẾ		<b>DANH MỤC VẬT TƯ THIẾT BỊ</b>	
		TỈ LỆ	SỐ HIỆU BẢN VẼ
		GIẢI ĐOẠN BC KTKT	25050-06-07-0

