



CÔNG TY ĐIỆN LỰC NINH BÌNH
ĐỘI QLĐL KHU VỰC YÊN MÔ

PHƯƠNG ÁN KỸ THUẬT SỬA CHỮA LỚN

HẠNG MỤC: SCL LƯỚI ĐIỆN
KHU VỰC YÊN MÔ NĂM 2026

ĐỊA ĐIỂM XÂY DỰNG : TỈNH NINH BÌNH

TẬP 2: THIẾT KẾ BẢN VẼ THI CÔNG

CNTK: NGUYỄN NGỌC LIÊM

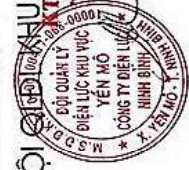
CTTK: NGUYỄN NGỌC LIÊM

KIỂM TRA: LÊ TRUNG NGHĨA

THIẾT KẾ: ĐÌNH QUANG TRUNG

NINH BÌNH, NGÀY THÁNG NĂM 2025

ĐỘI QUẢN LÝ KHU VỰC YÊN MÔ
KT. ĐỘI TRƯỞNG
ĐỘI PHÓ



CÔNG TY ĐIỆN LỰC NINH BÌNH
PHÊ DUYẾT
Theo Quyết định số: *121/QĐ-PCNB*
Ngày 20 tháng 9 năm 2025
Ký tên:

Bùi Thế Anh

CÁC KÝ HIỆU BẢN VẼ



TRẠM BIẾN ÁP HIỆN CÓ



TRẠM BIẾN ÁP XÂY DỰNG MỚI



ĐƯỜNG DÂY TRUNG THỂ HIỆN CÓ



ĐƯỜNG DÂY TRUNG THỂ XÂY DỰNG MỚI

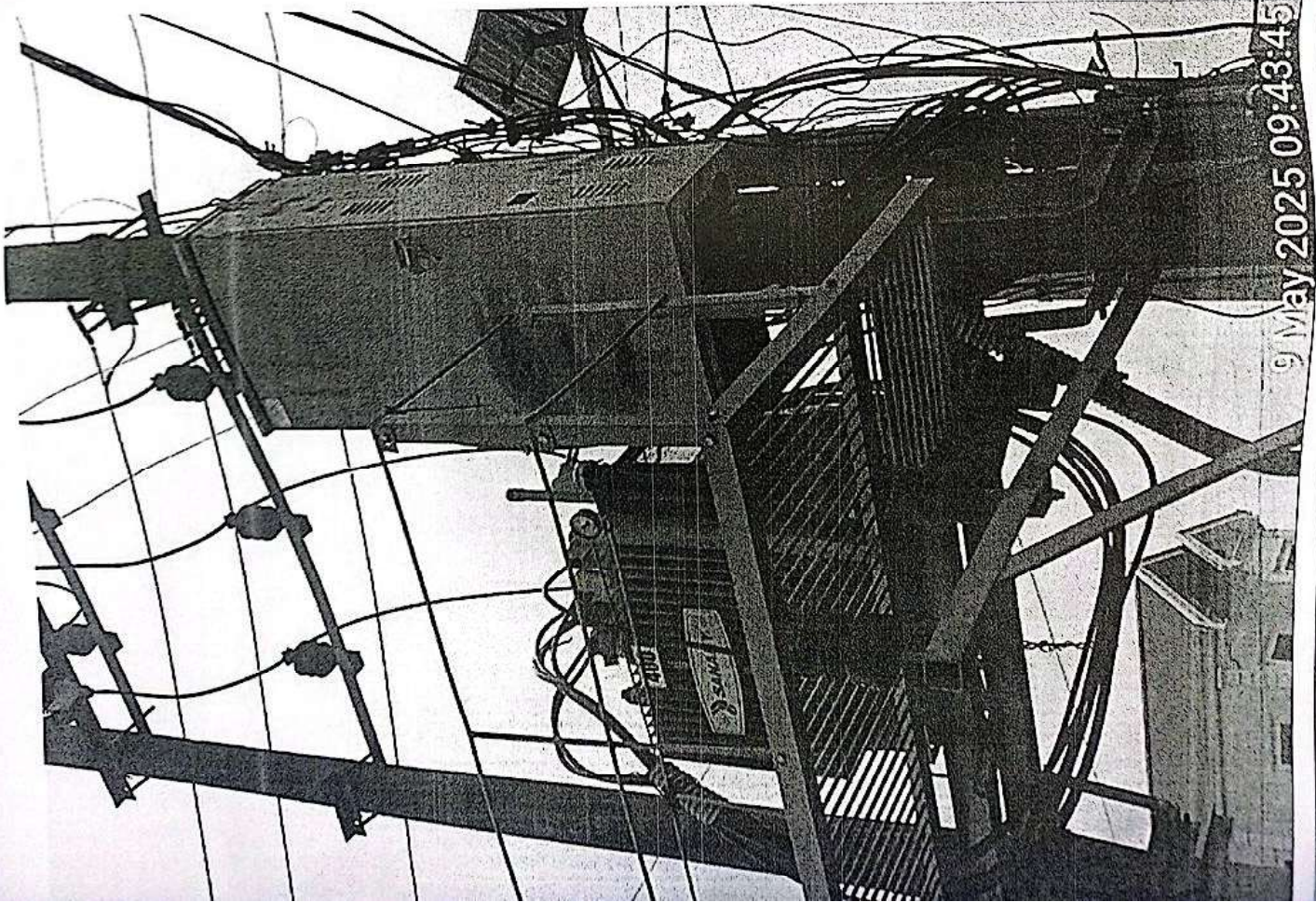


CỘT TRUNG THỂ HIỆN CÓ



CỘT TRUNG THỂ XÂY DỰNG MỚI

CÔNG TY ĐIỆN LỰC NINH BÌNH
PHÊ DUYỆT
Theo Quyết định số...../QĐ-PCNB
Ngày.....tháng.....năm 20.....
Ký tên:.....



TT	TÊN THIẾT BỊ, VẬT TƯ	ĐƠN VỊ	SỐ LƯỢNG	GHI CHÚ
1	MBA 400-22/0,4kV	Máy	01	SDL
2	Cầu chì tự rơi 22kV	Bộ	01	SDL
3	Tủ hạ thế 400A (2 lộ ra)	Tủ	01	TH
3.1	Công tơ đầu nguồn	Cái	01	TH
3.2	TT 800/5(A)	Bộ	01	TH
3.3	Đồng hồ Ampe	Cái	01	TH
3.4	Đồng hồ Volt	Cái	01	TH
3.5	Hệ thống thanh cái ATM	Bộ	01	TH
4	Dây dẫn dẫn trạm AC50mm ²	m	24	SDL

CÔNG TY ĐIỆN LỰC MINH BÌNH
PHÊ DUYỆT
 Theo Quyết định số...../QĐ-PCNB
 Ngày.....tháng.....năm 20.....
 Ký tên: *[Signature]*

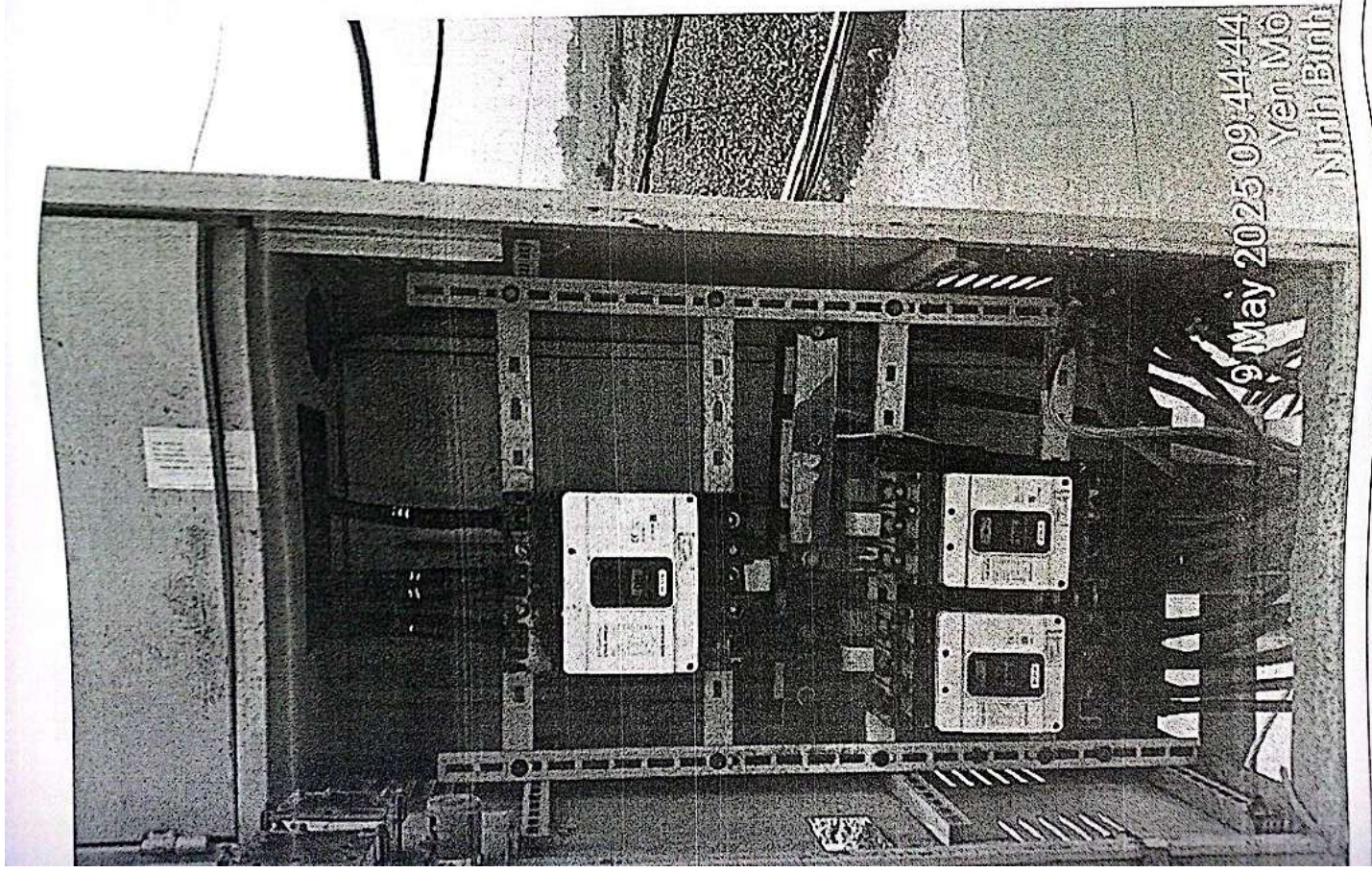
HẠNG MỤC: SCL LƯỚI ĐIỆN
 KHU VỰC: YÊN MÔ NĂM 2026
 ĐỊA ĐIỂM: TỈNH MINH BÌNH

CÔNG TY ĐIỆN LỰC MINH BÌNH
ĐỘI QUẢN LÝ YÊN MÔ

BẢNG HIỆN TRẠNG TBA BOM
TRINH NỮ
 MÃ TSCĐ: NBI.3106

ĐỘI PHÓ: BÙI THẾ ANH
 TỔ KH-KT: LÊ TRUNG NGHĨA
 THIẾT KẾ: ĐÌNH QUANG TRUNG

Chức vụ: Họ và tên: Chữ ký: Tỷ lệ: TK-BVTC-2025



TT	TÊN THIẾT BỊ, VẬT TƯ	ĐƠN VỊ	SỐ LƯỢNG	GHI CHÚ
1	Tủ phân phối hợp bộ 600V-600A, vỏ tủ bằng inox (1 ATM 800A SDL + 2 ATM 300A SDL)	tủ	01	

CÔNG TY ĐIỆN LỰC NINH BÌNH
PHÊ DUYỆT
 Theo Quyết định số/QĐ-PCNB
 Ngàythángnăm 20.....
 Ký tên: *[Signature]*

CÔNG TY ĐIỆN LỰC NINH BÌNH
ĐỘI GIẢI KỸ YẾN MÔ

HANG MỤC: SCL LƯỚI ĐIỆN
 KHU VỰC: YẾN MÔ NĂM 2026
 ĐỊA ĐIỂM: TRỊNH NỮ

PHẬT BẢNG SAU CÀI TẠO TBA BOM
TRỊNH NỮ
 MÃ TSCĐ: NBI.3106

TK-BVTC-2025
 T. L.:

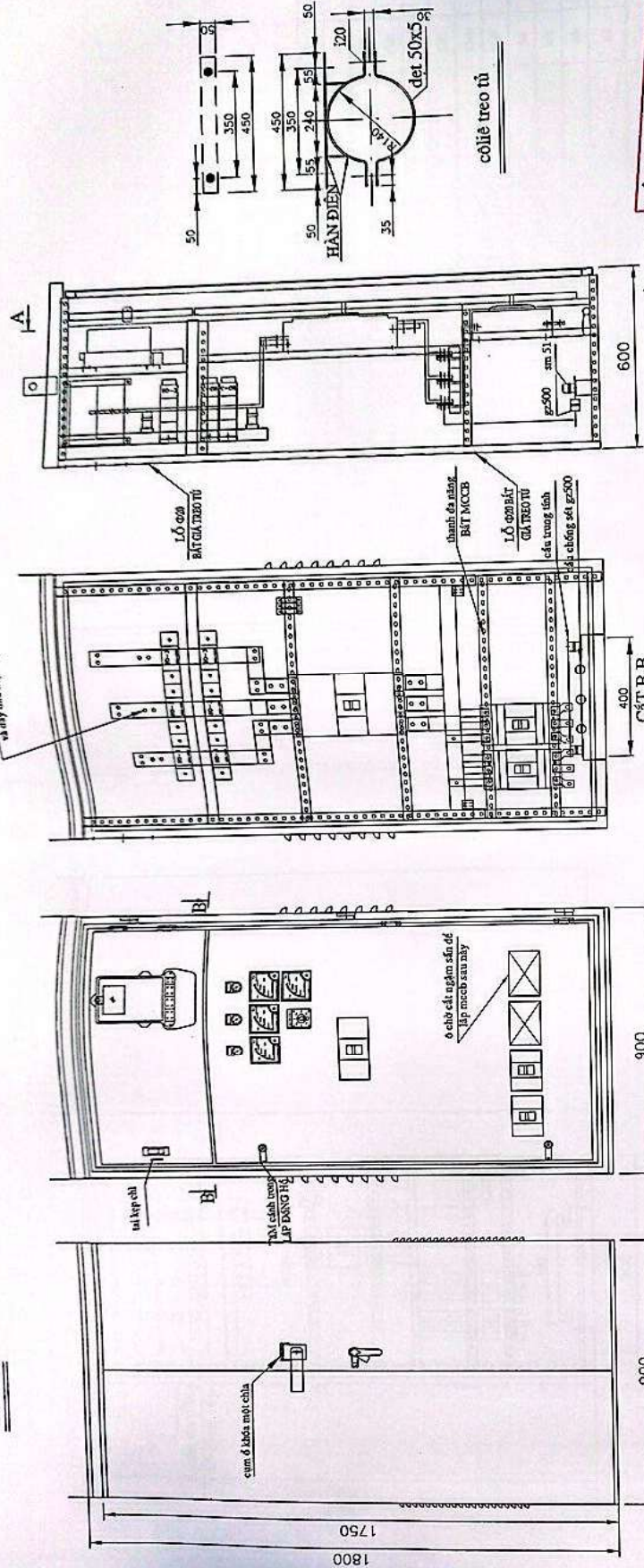
ĐỘI PHÓ: BÙI THẾ ANH
 TỔ KHKT: LÊ TRUNG NGHĨA
 THIẾT KẾ: ĐÌNH QUANG TRUNG
 Chức vụ: *[Signature]* CHƯỠY
 Họ và tên: *[Signature]*

TU TREO COT 800-1000A

mặt hông bỏ cánh

mặt trước bỏ cánh ngoài

mặt trước



LỖ KHU VỰC ĐIỆN LỰC KHU VỰC YẾN MỒ
PHÊ DUYỆT
 Theo Quyết định số/QĐ-P.CNB
 Ngày tháng năm 20.....
 Ký tên: _____



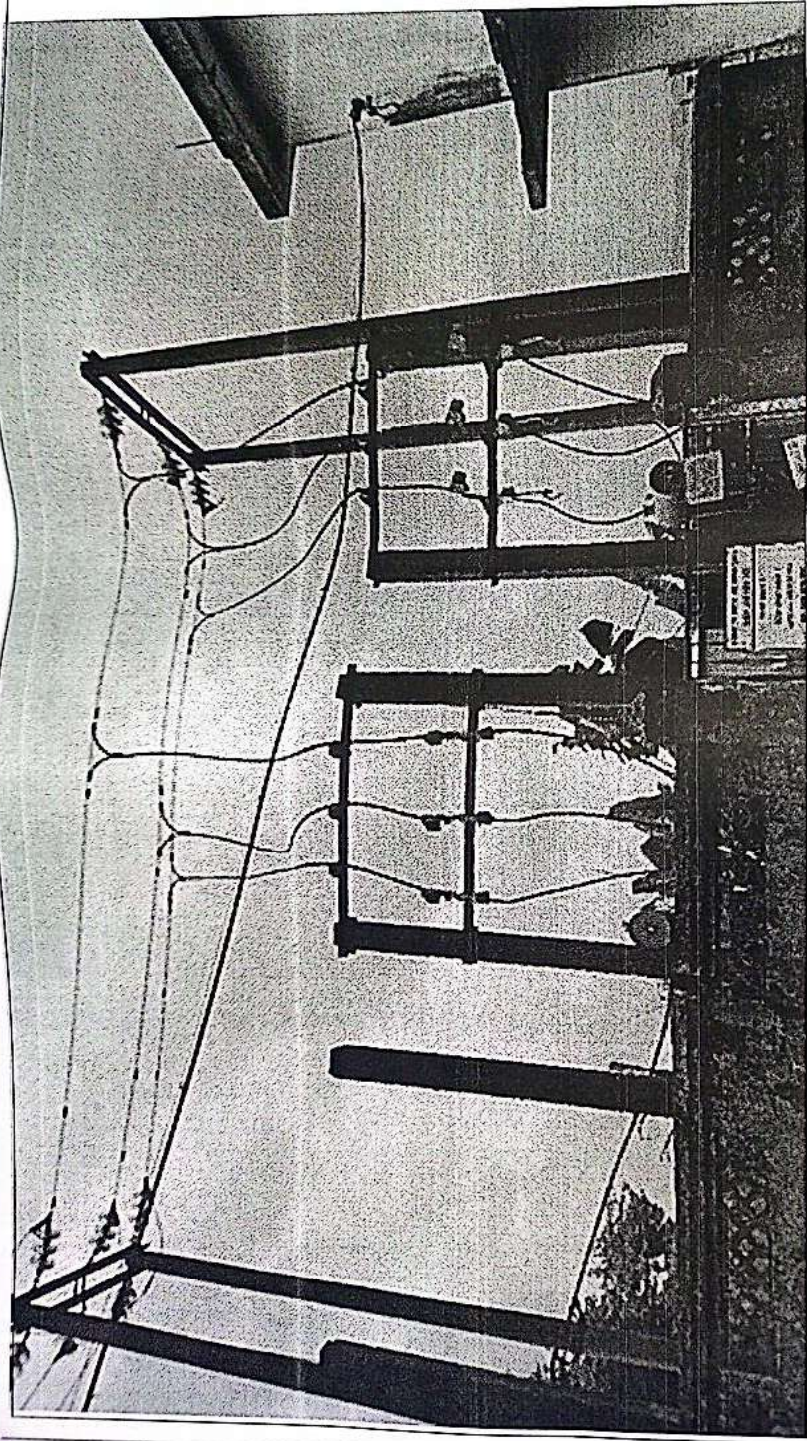
CÔNG TY ĐIỆN LỰC NINH BÌNH
 ĐỘI ĐIỆN KỸ YẾN MỒ

HẠNG MỨC: SCL LƯỚI ĐIỆN
 KHU VỰC: YẾN MỒ NĂM 2026
 ĐỊA ĐIỂM: TỈNH NINH BÌNH

ĐỘI PHÓ	BUI THẾ ANH	Họ và tên	Chức vụ
TỔ KH-KT	LÊ TRUNG NGHĨA	Họ và tên	Chức vụ
THIẾT KẾ	ĐINH QUANG TRUNG	Họ và tên	Chức vụ
		Họ và tên	Chức vụ

ghi chú:
 - vỏ tủ chế tạo bằng inox 304, dày 1,5mm.
 - cấp bảo vệ IP 43.

Case 820161

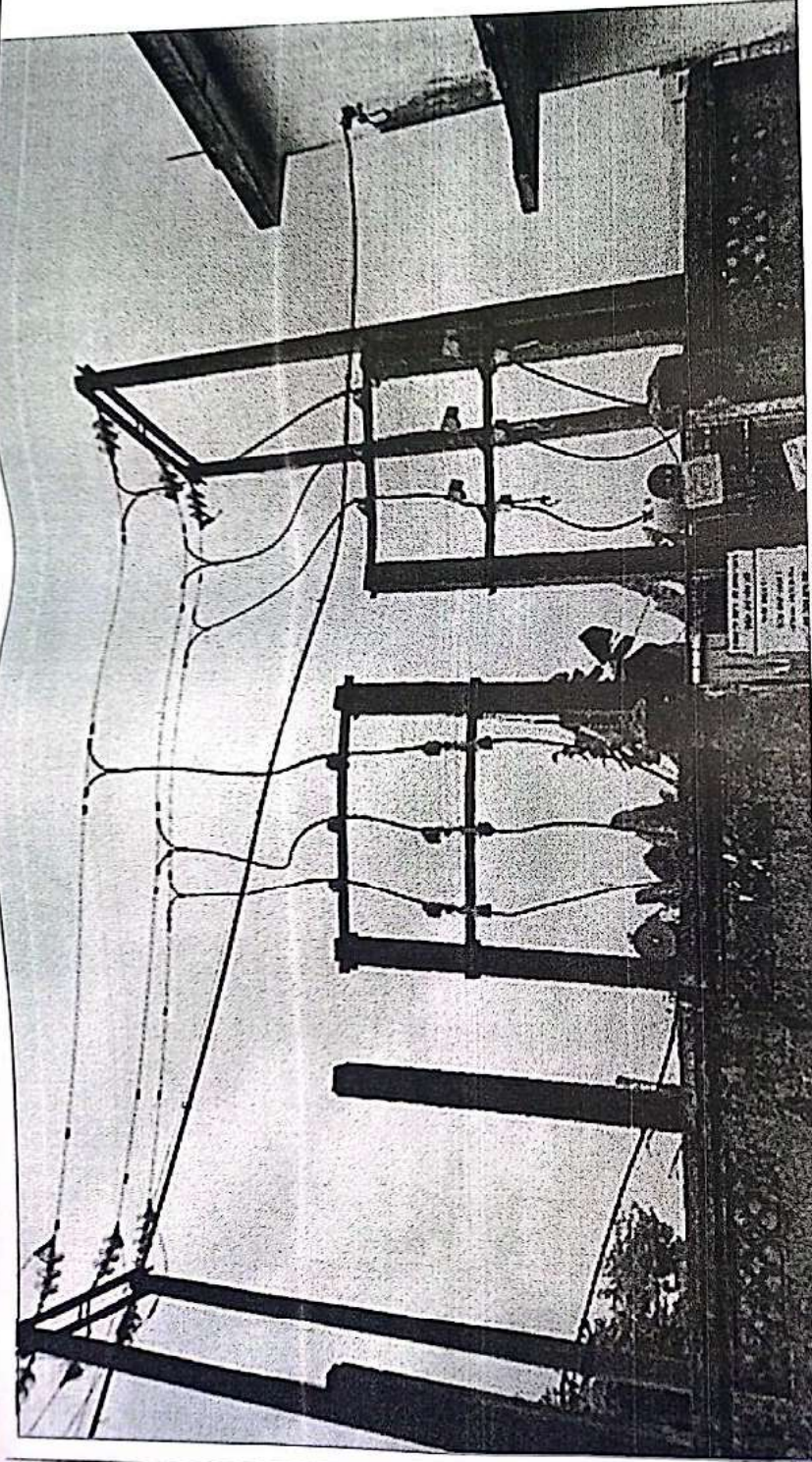


CÔNG TY ĐIỆN LỰC NINH BÌNH
PHÊ DUYỆT
 Theo Quyết định số/QĐ-PCNB
 Ngày tháng năm 20.....
 Ký tên: *[Signature]*

TT	TÊN THIẾT BỊ, VẬT TƯ	ĐƠN VỊ	SỐ LƯỢNG
1	Sứ VHD-22kV	Quả	6
2	Sứ chuỗi thủy tinh 3JC70	Chuỗi	9
3	Xà đón dây đầu trạm XII2aC	Bộ	2
4	Xà đỡ sứ trung gian XIG	Bộ	2
5	Xà đỡ cầu chì tự rơi XSI	Bộ	2
6	Cầu chì tự rơi 22kV	Bộ	2
7	Tủ hạ thế 600A	Tủ	2
8	Máy biến áp 400kVA-22/0,4kV	Máy	01
9	Máy biến áp 560kVA-22/0,4kV	Máy	01
10	Chống sét van 22kV	Bộ	2
11	Hệ thống tiếp địa	HT	1
12	Dây dẫn đàn trạm AC-50mm2	m	30



CÔNG TY ĐIỆN LỰC NINH BÌNH ĐỘI GIẢIKV-YÊN MÔ		HANG MỨC: SCL LƯỚI ĐIỆN KHU VỰC YÊN MÔ NĂM 2026 ĐỊA ĐIỂM: THỊNH NH BÌNH	
ĐỘI PHỐ	BÙI THẾ ANH	KHAI THÁC BẢNG HIỆN TRẠNG TBA BOM	
TỔ KH-KT	LÊ TRUNG NGHĨA	KHAI KHẨN	
THIỆT KẾ	ĐINH QUANG TRUNG	MÃ TSCĐ: NBI.2347	
Chức vụ	Họ và tên	Chức vụ	Tỉ lệ:
			TK-BVTC-2025



CÔNG TY ĐIỆN LỰC NINH BÌNH
PHÊ DUYỆT
 Theo Quyết định số/QĐ-PCNB
 Ngày tháng năm 20.....
 Ký tên: *[Signature]*

TT	TÊN THIẾT BỊ, VẬT TƯ	ĐƠN VỊ	SỐ LƯỢNG		GHI CHÚ
			SDL	LBM	
1	Xả đòn dây đầu trạm: XII2AC-2500	bộ		2	
2	Xả đỡ sứ trung gian XIG-2500	bộ		2	
3	Xả đỡ cầu chủ tự rơi 35kV XCSV-SI-2500	bộ		2	
4	Chuỗi neo cách điện thủy tinh 3U120B + phụ kiện neo (đùng cho dây có tiết diện từ 35 đến 95mm ²)	chuỗi		9	
5	Dây dẫn trạm ACSR/ALPE2,5/HDP E-50,8mm ²	m		30	
6	Cabin nhôm A 70-150 mm ² , 3BL	bộ		24	

CÔNG TY ĐIỆN LỰC NINH BÌNH
ĐỘI QUẢN DỰ ÁN

HANG MỤC: SCL LƯỚI ĐIỆN
 KHU VỰC: YÊN MÔ NĂM 2026
 ĐỊA ĐIỂM: TỈNH NINH BÌNH

PHÂN CÔNG VIỆC

ĐỘI QUẢN DỰ ÁN
 ĐIỆN LỰC KHU VỰC
 YÊN MÔ
 CÔNG TY ĐIỆN LỰC
 NINH BÌNH
 SỐ 1, T. NINH BÌNH

ĐỘI PHÓ	BÙI THẾ ANH	<i>[Signature]</i>
TỔ KHKT	LÊ TRUNG NGHĨA	<i>[Signature]</i>
THIẾT KẾ	ĐINH QUANG TRUNG	<i>[Signature]</i>
Chức vụ	Họ và tên	Chức vụ
		TK-BVTC-2025
		TỈ LỆ:

PHÂN CÔNG VIỆC

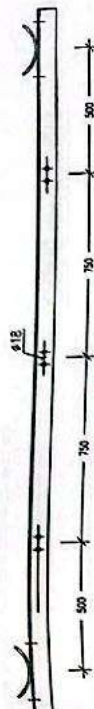
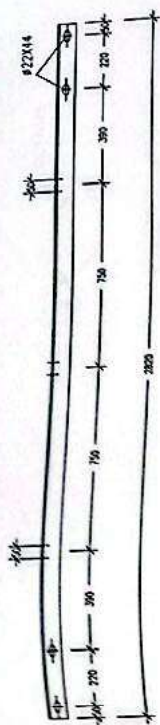
ĐỘI QUẢN DỰ ÁN
 ĐIỆN LỰC KHU VỰC
 YÊN MÔ
 CÔNG TY ĐIỆN LỰC
 NINH BÌNH
 SỐ 1, T. NINH BÌNH

PHÂN CÔNG VIỆC

ĐỘI QUẢN DỰ ÁN
 ĐIỆN LỰC KHU VỰC
 YÊN MÔ
 CÔNG TY ĐIỆN LỰC
 NINH BÌNH
 SỐ 1, T. NINH BÌNH

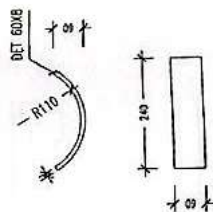
PHÂN CÔNG VIỆC

ĐỘI QUẢN DỰ ÁN
 ĐIỆN LỰC KHU VỰC
 YÊN MÔ
 CÔNG TY ĐIỆN LỰC
 NINH BÌNH
 SỐ 1, T. NINH BÌNH



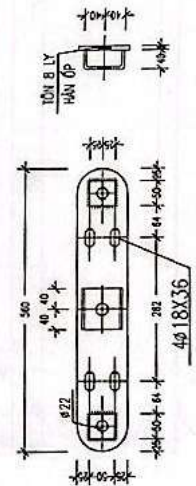
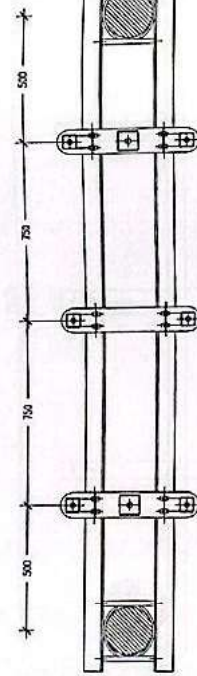
THANH XÀ

TT	Tên chi tiết	Quy cách	Đơn vị	Số lượng	Kích thước (mm)	khối lượng	
						Đơn vị	Toàn bộ
1	Thanh xà	L75x75x7	Thanh	2	2820	22.45	44.9
2	Tấm bắt sứ chuỗi	Đet 100x10	Cái	3	560	4.40	13.2
3	Tấm đệm bắt sứ	Đet 50x10	Cái	6	50	0.20	1.2
4	Ốp bắt sứ đứng	Đet 60x8	cái	2	160	0.60	1.2
5	Cột	Đet 60x8	Cái	4	240	0.9	3.6
6	Bulong 20x280+Long dãn vuông 50x50x2,5mm, Ø22	CT3-Ø20	Cái	4	280	0.97	3.88
7	Bulong M16x30+Long dãn vuông 50x50x2,5mm, Ø18	CT3-Ø16	Cái	12			
				Khối lượng tổng: 71.22 Kg			



CỘ LIỆ

BỐ TRÍ XÀ TRÊN CỘT



TẤM BẮT SỨ CHUỖI

Ghi chú:
 - Các chi tiết liên kết với nhau bằng công nghệ hàn điện
 - Sau khi thi công phải đánh sạch rỉ và mạ kẽm
 - Bu lông, đai ốc được chế tạo theo toạ 72-63 và 102-63



**CÔNG TY ĐIỆN LỰC NINH BÌNH
ĐỘI QUẢN LÝ YÊN MÔ**

ĐỘI PHÓ	BÙI THẾ ANH	CHỖ KÝ
TỔ KHKT	LÊ TRUNG NGHĨA	CHỖ KÝ
THIẾT KẾ	ĐINH QUANG TRUNG	CHỖ KÝ
Chức vụ	Họ và tên	CHỖ KÝ

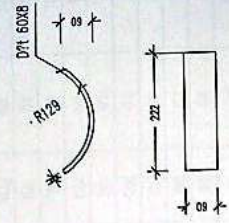
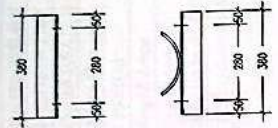
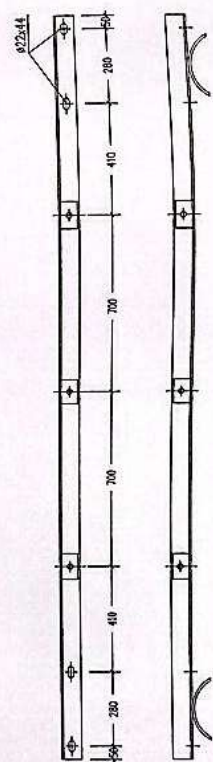
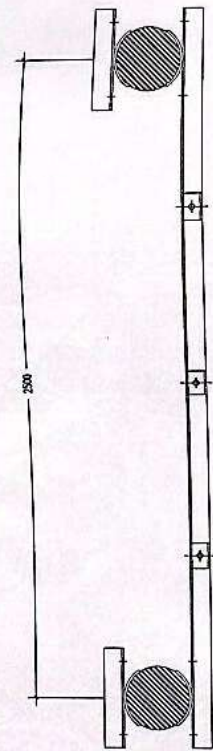
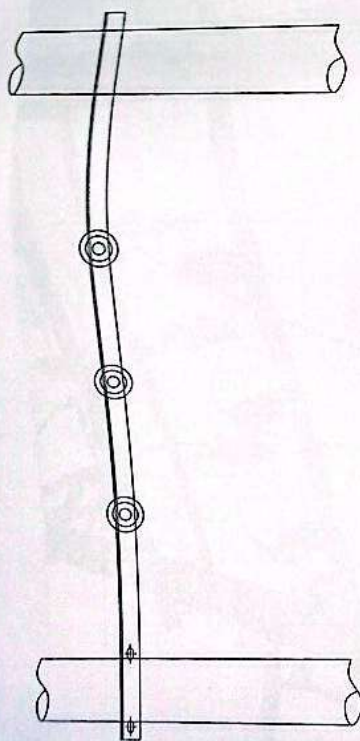
XÀ ĐÓN DÂY DÀN TRẠM XII2AC-2500

HANG MỤC: SCL LƯỚI ĐIỆN
 KHU VỰC YÊN MÔ NĂM 2026
 ĐỊA ĐIỂM: TỈNH NINH BÌNH

Theo Quyết định số/QĐ-PCNB
 Ngày tháng năm 20.....
 Ký tên:

ĐỒNG TY ĐIỆN LỰC NINH BÌNH
PHE DUYỆT

TK-BVTC-2025
 TỈ LỆ:



KÈM XÀ

CÒ LIỆ KHAI TRIỂN

BẢNG THỐNG KÊ KHỐI LƯỢNG THIẾT

Số hiệu	Tên vật tư	Quy cách nguyên vật liệu	Đơn vị	Kích thước (mm)	Số lượng	Khối lượng		Ghi chú
						Đơn vị	Toàn bộ	
1	Thanh xà	L 75x75x7	thanh	2880	1	22.92	22.92	
2	Thanh kèm xà	L 75x75x7	thanh	380	2	3.02	6.04	
3	Ốp bất sứ	L 75x75x7	thanh	100	3	0.80	2.40	
4	Collee	Dẹt 60x8	Cái	240	4			
5	Bulông M20x300 + Long dẹt vuông 50x50x2,5mm; F18	CT3 Φ 16	cái	300	4			

Khối lượng tổng cộng : 39.04 Kg

CÔNG TY ĐIỆN LỰC NINH BÌNH
PHÊ DUYỆT
 Theo Quyết định số /QĐ-PCNS
 Ngày tháng năm 20
 Ký tên:

CÔNG TY ĐIỆN LỰC NINH BÌNH
ĐỘI QUẢN YẾN MỒ

HANG MỤC: SCL LƯỚI ĐIỆN
 KHU VỰC: YẾN MỒ NĂM 2026
 ĐỊA ĐIỂM: TỈNH NINH BÌNH

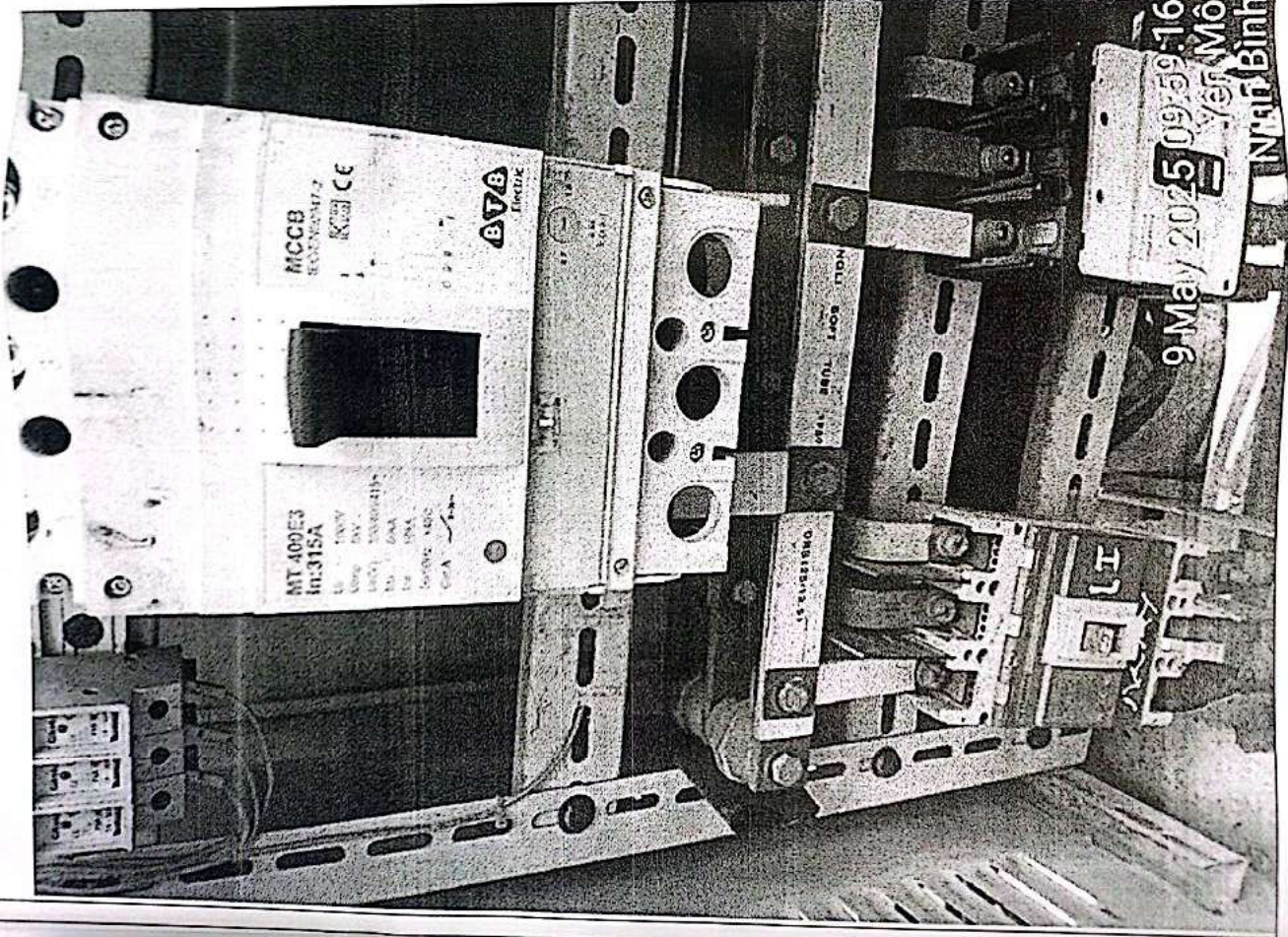


XÀ BỐ SỬ TRUNG GIAN XTG-2500

ĐỘI PHÓ	BÙI THẾ ANH	Chữ ký	
TỔ KH-KT	LÊ TRUNG NGHĨA		
THIẾT KẾ	ĐINH QUANG TRUNG		
Chức vụ	Họ và tên		

Ghi chú:
 - Các chi tiết liên kết với nhau bằng công nghệ hàn điện
 - Sau khi thi công phải đánh sạch n và mạ kẽm
 - Bu lông, đai ốc được chế tạo theo tiêu chuẩn 72-63 và 102-63

TK-BVTC-2025
 TỈ LỆ:



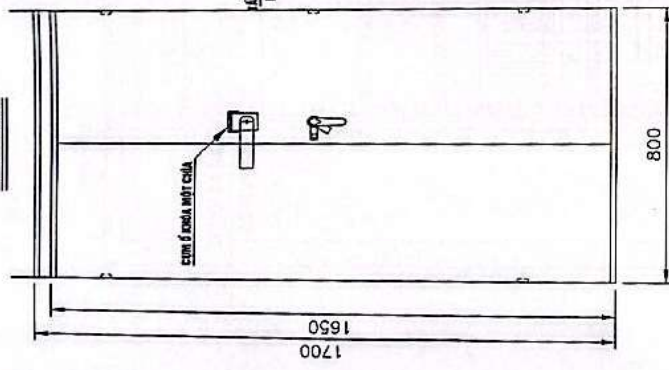
TT	TÊN THIẾT BỊ, VẬT TƯ	ĐƠN VỊ	SỐ LƯỢNG	GHI CHÚ
1	Tủ phân phối hợp bộ 600V-300A, vỏ tủ bằng inox (1 ATM 300A mới + 02 ATM 250A mới)	tủ	01	

CÔNG TY ĐIỆN LỰC NINH BÌNH
PHÊ DUYỆT
 Theo Quyết định số/QĐ-PCNB
 Ngày tháng năm 20.....
 Ký tên: *[Signature]*

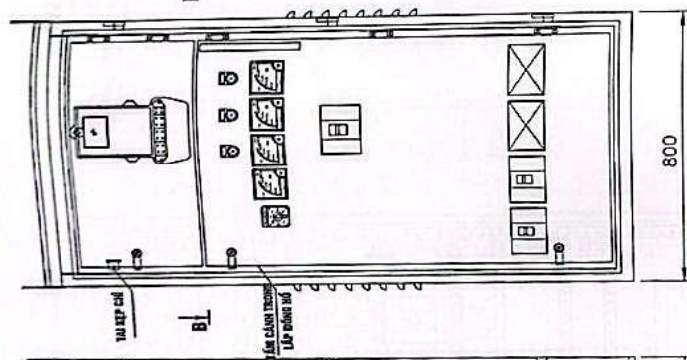
CÔNG TY ĐIỆN LỰC NINH BÌNH ĐỘI QUẢN YẾN MÔ		HẠNG MỤC: SCL LƯỚI ĐIỆN KHU VỰC YẾN MÔ NĂM 2026 ĐỊA ĐIỂM: TỈNH NINH BÌNH	
ĐỘI PHÓ	BÙI THẾ ANH		
TỔ KHAT	LÊ TRUNG NGHĨA	ĐANG SAU CÀI TẠO TBA KHÁNH THỊNH 3 MÃ TSCĐ: NBI.6853	
THIẾT KẾ	ĐINH QUANG TRUNG	TK-BVTC-2025	
Chức vụ	Họ và tên	Chức vụ	TI LỆ:

CÔNG TY ĐIỆN LỰC NINH BÌNH

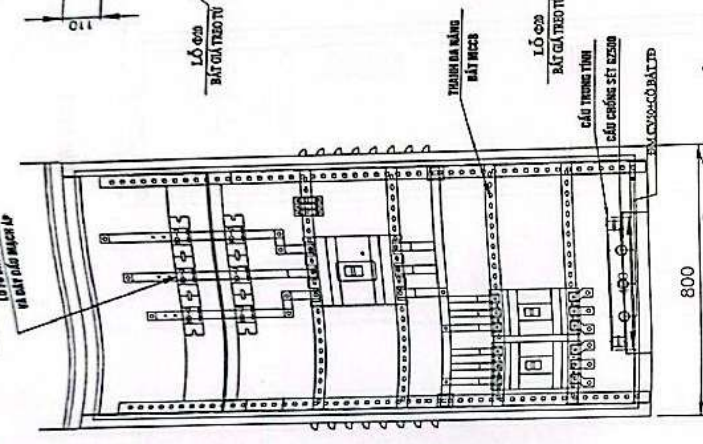
MẶT TRƯỚC



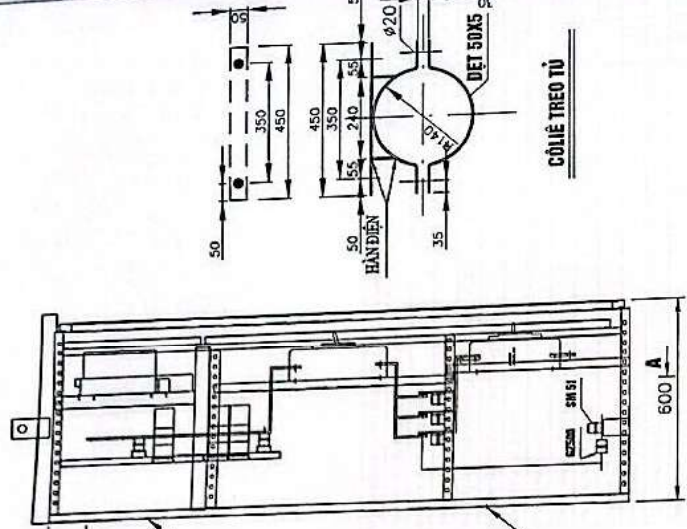
MẶT TRƯỚC BỎ CÁNH



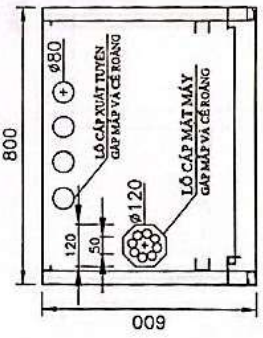
CẮT A-A



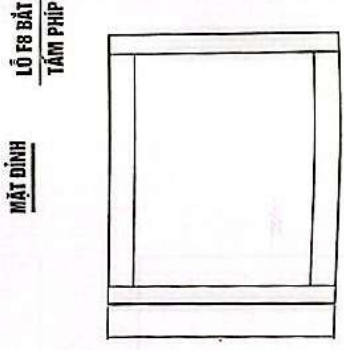
MẶT HÔNG A



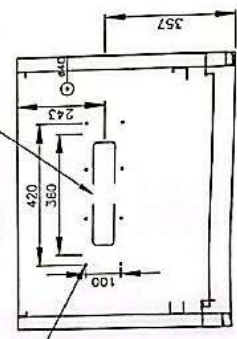
MẶT DÂY



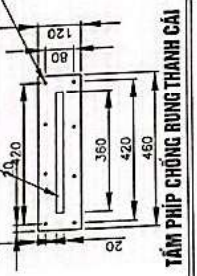
MẶT DINH



RĂNG LƯỠN THANH CÁI



LỖ Ø8 BẮT TẮM PHIP



RĂNG LƯỠN THANH CÁI



PHÊ DUYỆT
 Theo Quyết định số/QĐ-PCNB
 Ngày tháng năm 20.....
 Ký tên: _____



CÔNG TY ĐIỆN LỰC NINH BÌNH
 ĐỘI ĐIỆN KỸ YÊN MÔ

HẠNG MẠC: SCL LƯỠN ĐIỆN
 KHU VỰC: YÊN MÔ NĂM 2025
 ĐỊA ĐIỂM: THỊNH BÌNH

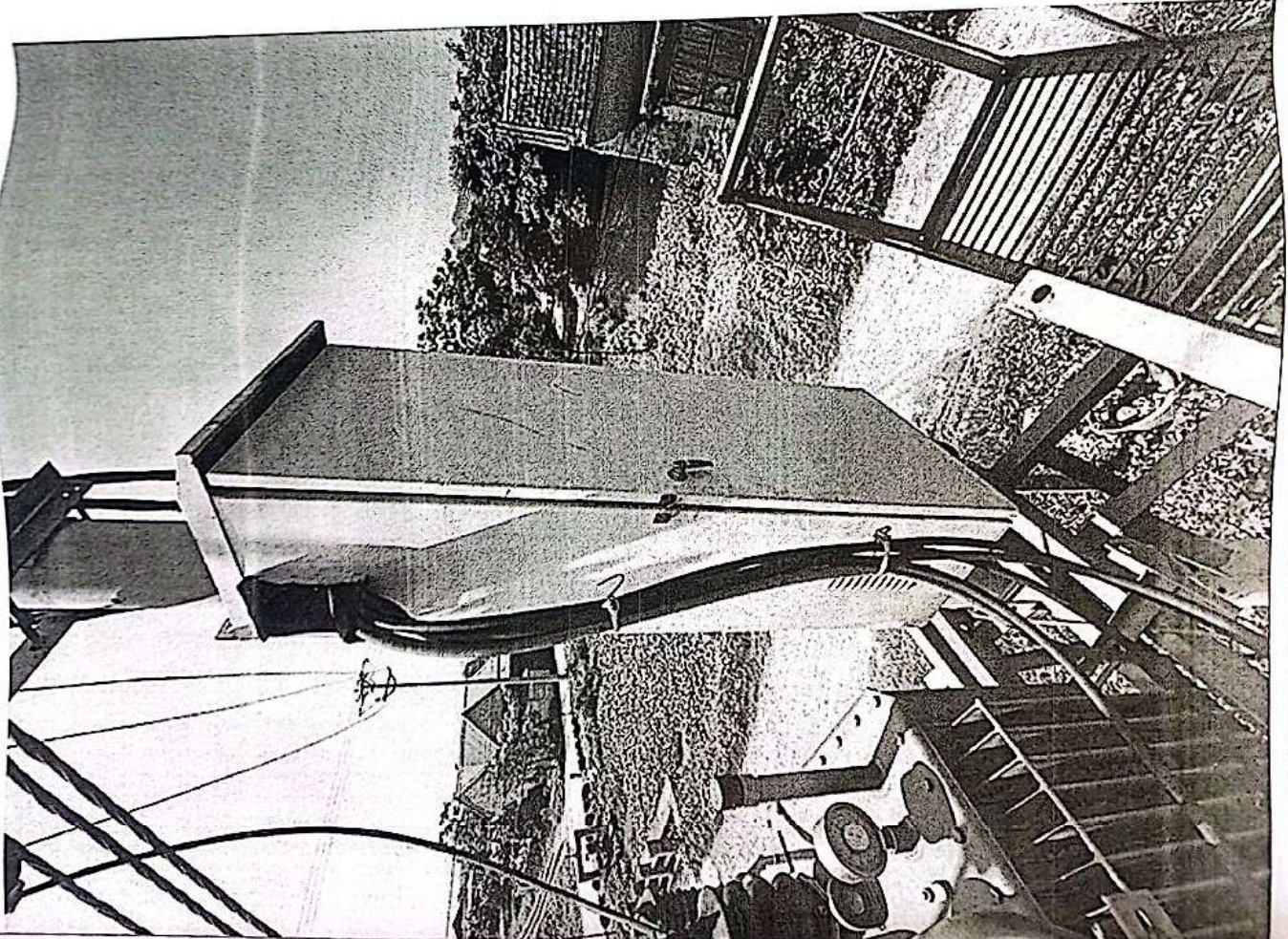
ĐỘI PHÓ	BÙI THẾ ANH
TỔ KHKT	LE TRUNG NGHĨA
THIẾT KẾ	ĐINH QUANG TRUNG
Chức vụ	Họ và tên
	CHỮ KÝ

GHI CHÚ:
 - VỎ TỦ CHẾ TẠO BẰNG INOX 304, DÀY 1,5MM.
 - CẤP BẢO VỆ IP 43.

TỦ 300A 02 LỘ

TK-BVTC-2025
 11.12.20

KHOA ĐIỆN LỰC
 BAN VẬN HÀNH



TT	TÊN THIẾT BỊ, VẬT TƯ	ĐƠN VỊ	SỐ LƯỢNG	GHI CHÚ
1	MBA 250-22/0 AKV	Máy	01	SDL
2	Chú chỉ tự rơi 22KV	Bộ	01	SDL
3	Tủ hạ thế 400A (2 lộ ra)	Tủ	01	TH
3.1	Công tơ dầu ngoài	Cái	01	TH
3.2	Tủ 400/5(A)	Bộ	01	TH
3.3	Hệ thống thanh cái ATM	Bộ	01	TH
4	Đầy dẫn dẫn trên ACS0mm2	m	24	SDL

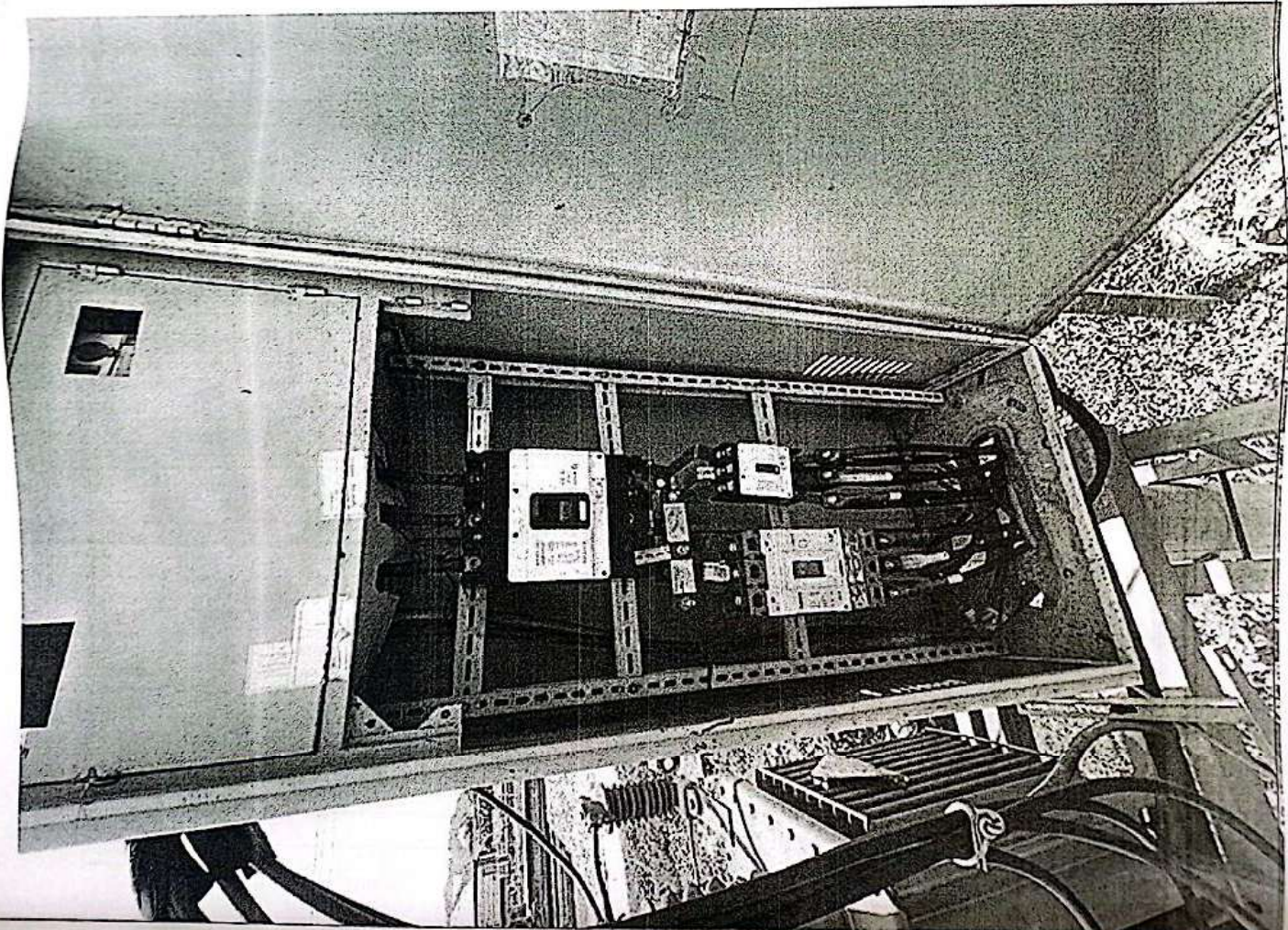
CÔNG TY ĐIỆN LỰC NINH BÌNH
PHÊ DUYỆT
 Theo Quyết định số/QĐ-PCNB
 Ngày tháng năm 20.....
 Ký tên: *[Signature]*



CÔNG TY ĐIỆN LỰC NINH BÌNH
ĐỘI ĐIỆN KV-YÊN MÔ

HẠNG MỤC: SCL LƯỚI ĐIỆN
 KHU VỰC YÊN MÔ NĂM 2026
 ĐỊA ĐỂM: THỊNH NHẤT BÌNH

ĐỘI PHÓ	BÙ THẾ ANH	YÊN MÔ	MẬT BẢNG HIỆN TRẠNG TBA
TỔ KHKT	LÊ TRUNG NGHĨA	CÔNG TY ĐIỆN LỰC NINH BÌNH	YÊN TẾ 5
THIẾT KẾ	ĐÌNH QUANG TRUNG	ĐỘI ĐIỆN KV-YÊN MÔ	MÃ TSCĐ: NBI.202108086
Chức vụ	Họ và tên	Chức vụ	
			TK-BVTC-2025
			Tỉ lệ:



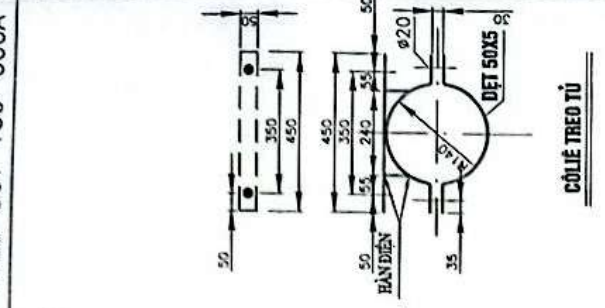
TT	TÊN THIẾT BỊ, VẬT TƯ	ĐƠN VỊ	SỐ LƯỢNG	GHI CHÚ
1	Tủ phân phối hợp bộ 600V-500A, vỏ tủ bằng inox (1 ATM 500A SDL + 2 ATM 250A SDL)	tủ	01	

CÔNG TY ĐIỆN LỰC MINH BÌNH
PHÊ DUYỆT
 Theo Quyết định số/QĐ-PCNB
 Ngày tháng năm 20.....
 Ký tên: *[Signature]*

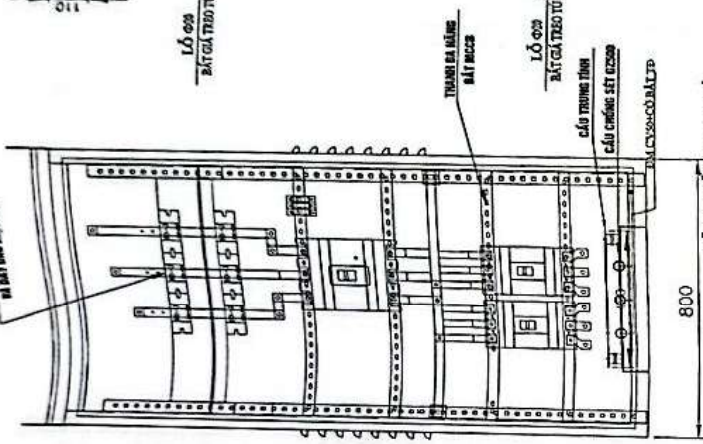


CÔNG TY ĐIỆN LỰC MINH BÌNH		HANG MỤC SỬ LƯỚI ĐIỆN KHU VỰC YÊN MÔ NĂM 2026	
ĐỘI QUẢN LÝ ĐIỆN LỰC KHU VỰC YÊN MÔ		ĐỊA ĐIỂM: TỈNH MINH BÌNH	
ĐỘI PHÓ	BÙI THẾ ANH	PHÁT BẢNG SAU CÀI TẠO TBA YÊN TẾ 5 MÃ TSCĐ: NBI.202108066	
TỔ KH-KT	LÊ TRUNG NGHĨA		
THIẾT KẾ	ĐINH QUANG TRUNG		
Chức vụ	Họ và tên	Chức vụ	Tỉ lệ:
		TK-BVTC-2025	

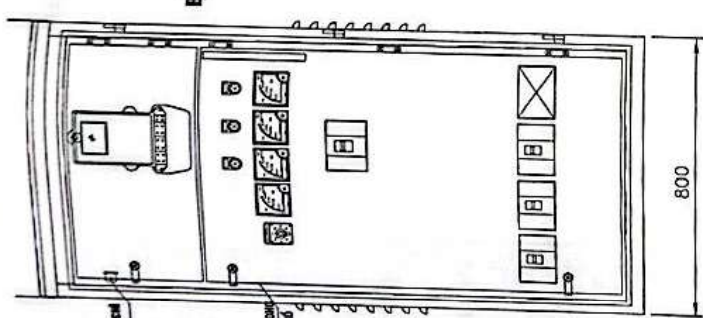
MẶT HÔNG A
TU TREO COT 150-600A



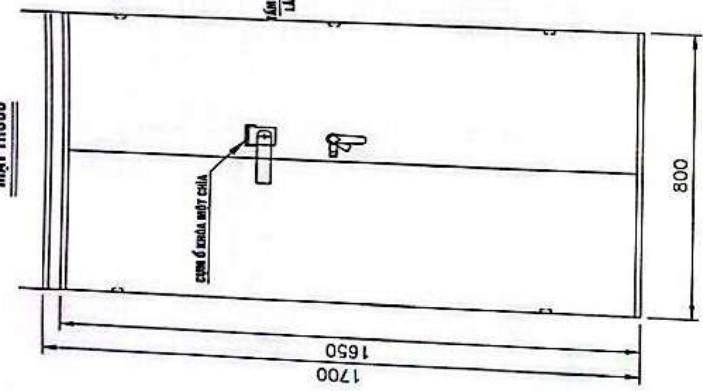
CẮT A-A
LỖ TRÒ KHU VỰC VÀ BẮT GÁI THANG LẤP



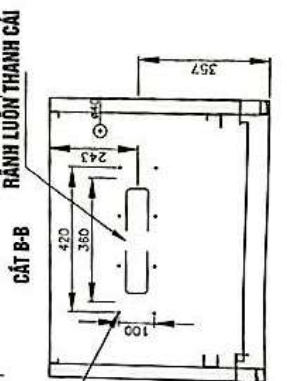
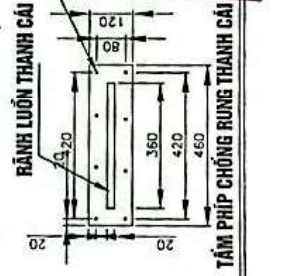
MẶT TRƯỚC BỎ CÁNH



MẶT TRƯỚC

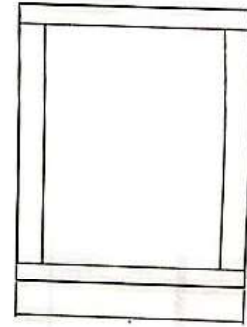


LỖ FB BẮT TÂM PHÍP
CÔNG TY ĐIỆN LỰC NINH BÌNH
PHÊ DUYỆT
Theo Quyết định số/QĐ-PCNB
Ngày tháng năm 20.....
Ký tên: *[Signature]*

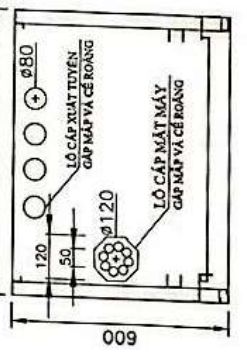


LỖ FB BẮT TÂM PHÍP

MẶT ĐÌNH



MẶT ĐÁY



CÔNG TY ĐIỆN LỰC NINH BÌNH ĐỘI QUẢN YẾN MỎ		HANG MỨC: SCL LỰC ĐIỆN KHU VỰC: YẾN MỎ NĂM 2026 ĐỊA ĐIỂM: TRỊNH NINH BÌNH	
ĐỘI PHÓ	BÙI THẾ ANH	TU 500A 02 LỘ	TK-BVTC-2025
TỔ KH-KT	LÊ TRUNG NGHĨA		PCNB-TT-VXD-DC
THIẾT KẾ	ĐINH QUANG TRUNG		BẢN VẼ SỐ: 31
Chức vụ	Họ và tên	Chức vụ	Họ và tên

GHI CHÚ:
- VỎ TỦ CHẾ TẠO BẰNG INOX 304, DÀY 1,5MM.
- CẤP BẢO VỆ IP 43.



TT	TÊN THIẾT BỊ, VẬT TƯ	ĐƠN VỊ	SỐ LƯỢNG		GHI CHÚ
			SDL	LDM	
1	Cần dao phụ tải 35KV	bộ	01	01	
2	Xà đỡ cầu dao XCD	bộ	01		
3	Tay dao và giá bắt tay dao	bộ		01	Kèm dao
4	GTT+GDGTT	bộ	01		
5	Thang trèo	bộ	01		



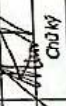
CÔNG TY ĐIỆN LỰC NINH BÌNH
PHÊ DUYỆT
 Theo Quyết định số/QĐ-PCNS
 Ngày tháng năm 20.....
 Ký tên: 



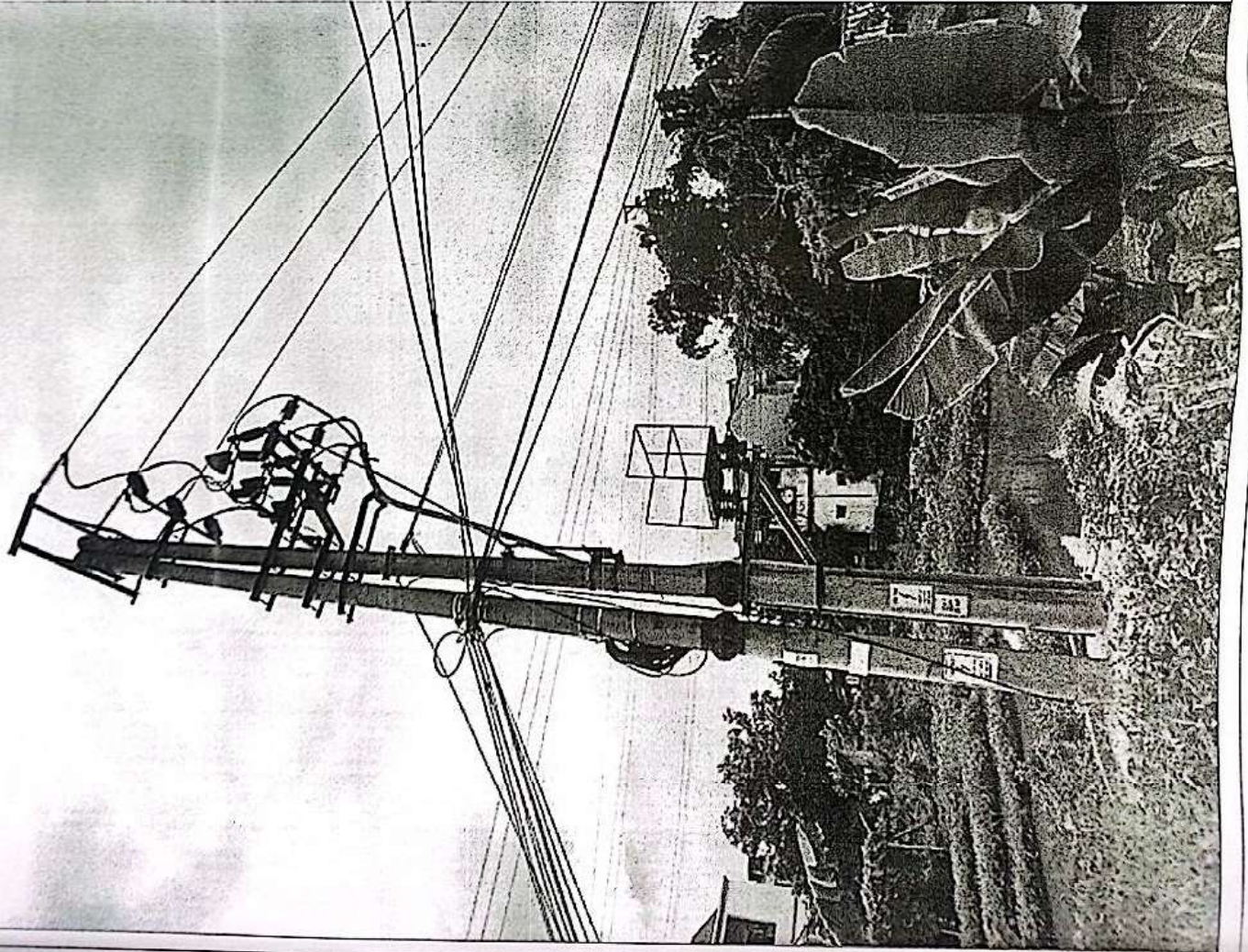
CÔNG TY ĐIỆN LỰC NINH BÌNH
ĐỘI QUẢN LÝ KHU VỰC YÊN MÔ

HANG MỤC: SCL LƯỚI ĐIỆN
 KHU VỰC YÊN MÔ NĂM 2026
 ĐỊA ĐIỂM: TỈNH NINH BÌNH

MẬT BẢNG HIỆN TRẠNG VỊ TRI
CỘT 44.2B
MÃ TSCĐ: NBI.4068

ĐỘI PHÓ	BÙI THẾ ANH		Chức vụ	
TỔ KHKT	LÊ TRUNG NGHĨA		Chức vụ	
THIẾT KẾ	ĐINH QUANG TRUNG		Chức vụ	
	Họ và tên		Chức vụ	
			Chức vụ	

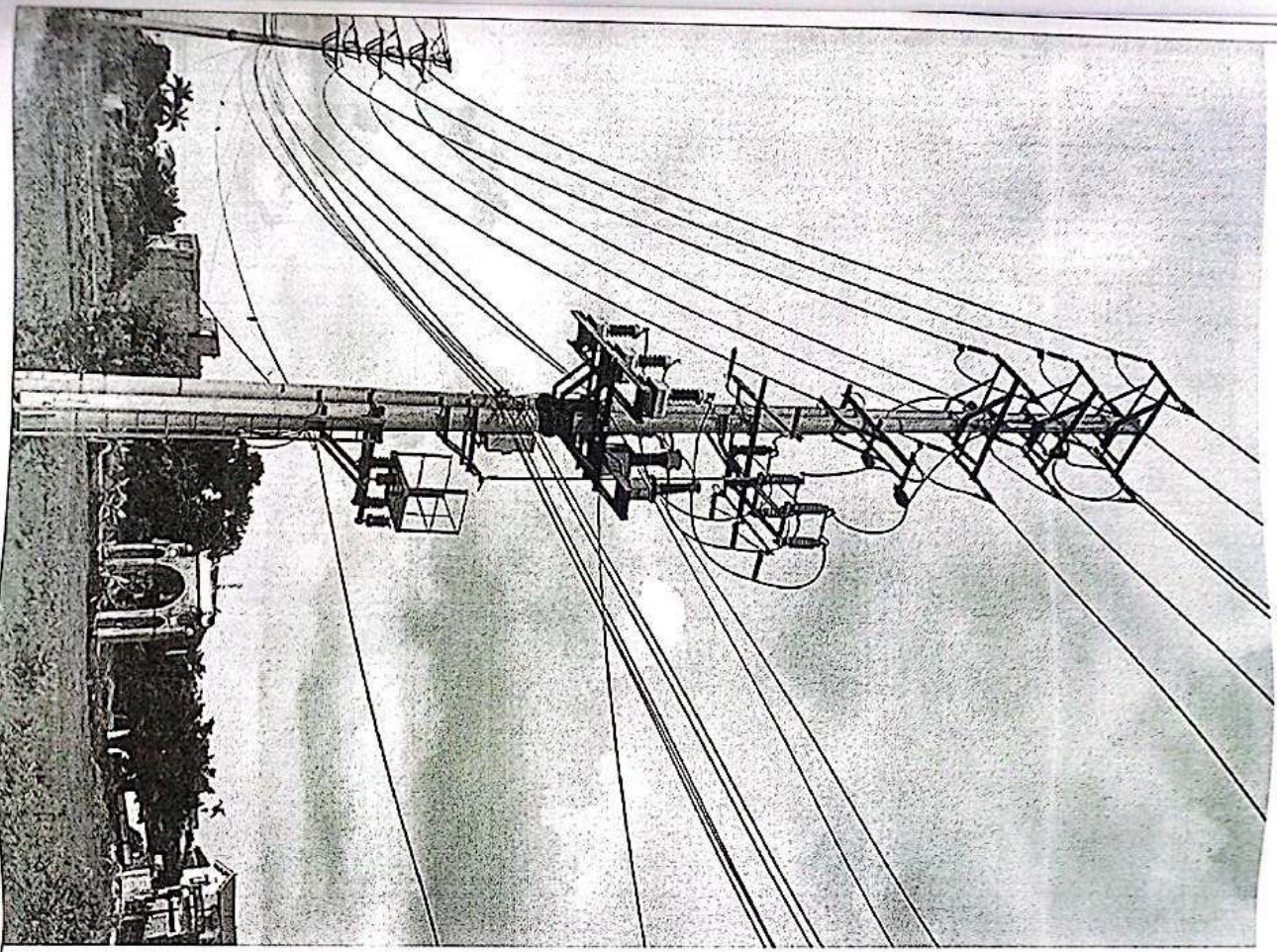
TK-BVTC-2025
 TỈ LỆ:



TT	TÊN THIẾT BỊ, VẬT TƯ	ĐƠN VỊ	SỐ LƯỢNG		GHI CHÚ
			SDL	LDM	
1	Cầu dao phụ tải 35KV	bộ	01	01	
2	Xà đỡ cầu dao XCD	bộ	01	01	
3	Tay dao và giá lắp tay dao	bộ	01	01	Kèm dao
7	GIT+GDGIT	bộ	01	01	
8	Thang treo	bộ	01	01	

CÔNG TY ĐIỆN LỰC NINH BÌNH
PHÊ DUYỆT
 Theo Quyết định số /QĐ-PCNB
 Ngày tháng năm 20.....
 Ký tên: *[Signature]*

CÔNG TY ĐIỆN LỰC NINH BÌNH ĐỘI QUẢN YẾN MỒ		HẠNG MỨC: SCL LƯỚI ĐIỆN KHU VỰC YẾN MỒ NĂM 2026 ĐỊA ĐIỂM: THỊNH BÌNH BÌNH	
ĐỘI PHÓ BÙI THẾ ANH		 MẬT BẢNG HIỆN TRẠNG VỊ TRÍ CỘT 44.18 MÃ TSCE: NBI.4068	
TỔ KH-KT LE TRUNG NGHĨA			
THIẾT KẾ ĐINH QUANG TRUNG		TK-BVTC-2025	
Chức vụ Họ và tên		Tỉ lệ:	

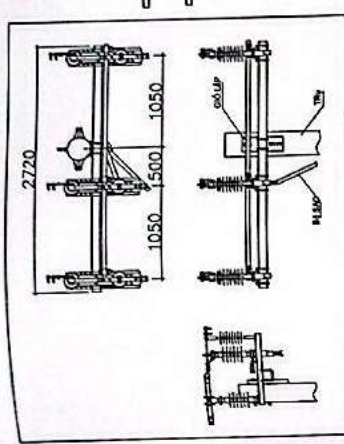
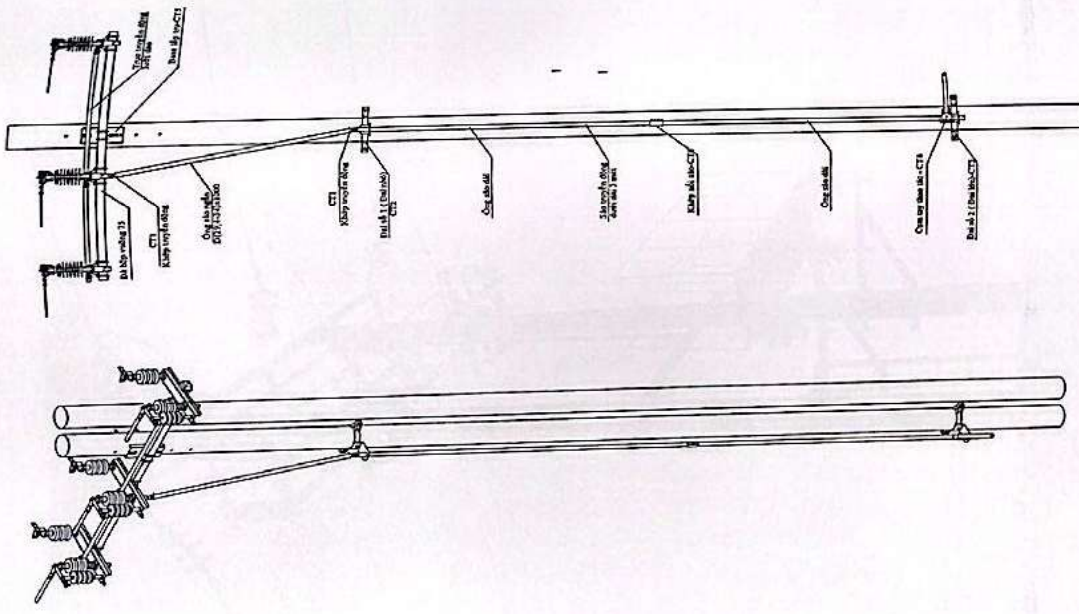


TT	TÊN THIẾT BỊ, VẬT TƯ	ĐƠN VỊ	SỐ LƯỢNG		GHI CHÚ
			SDL	LĐM	
1	Chai dầu cặn lọc nặng 35KV	M3	1		
2	Mã dầu cặn lọc: XCD	M3	01		
3	Tay dao và giá bắt tay dao	M3	01		Kiểm dầu
4	Bầu cắt đồng nhôm CA120.2 B5	cái	06		
5	Dây ACXH-120mm ²	m	03		
6	Giáp nhôm AL70-240	M3	12		
7	GTT-GDGT	M3	1		
8	Thang treo	M3	1		

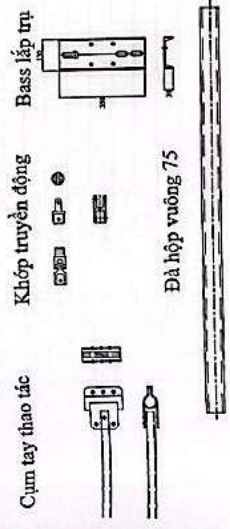
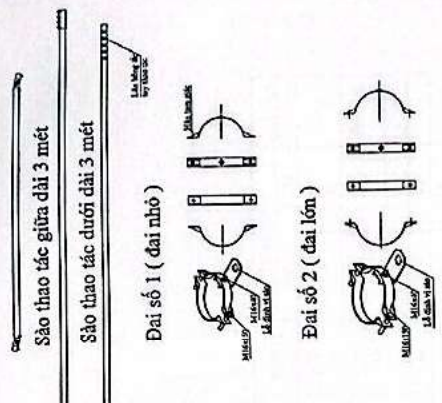
CÔNG TY ĐIỆN LỰC NINH BÌNH		HẠNG MỨC: SCL LỢI ĐEN	
ĐỘI QLĐ/LƯU YÊN MÔ		KHU VỰC: YÊN MÔ NĂM 2026	
ĐỘI PHÓ	BÙI THẾ ANH	MẬT BANG HIỆN TRẠNG VỊ TRÍ CỘT 58 MÃ TSCD: NBI.4068	
TỔ KHẨU	LÊ TRUNG NGHĨA		
THIẾT KẾ	ĐINH QUANG TRUNG		
Chức vụ	Họ và tên	Chức vụ	Họ và tên



CÔNG TY ĐIỆN LỰC NINH BÌNH
PHÊ DUYỆT
 Theo Quyết định số /QĐ-PCNS
 Ngày tháng năm 20.....
 Ký tên: *[Signature]*



Các chi tiết bộ truyền động



STT	Tên	Quy cách	Đvt	Số lượng	Khối lượng
1	Trục truyền động lưỡi dao	Sắt ống phi (29,4-34)x2400	Cái	01	4,313 Kg
2	Sào thao tác dài	Sắt ống phi (29,4-34)x3000	Cái	02	10,78kg
3	Sào thao tác ngắn	Sắt ống phi (29,4-34)x1000	Cái	01	1,797kg
4	Khớp truyền động	Sắt tôn phi 32mm	Cái	02	0,8kg
5	Đai số 1	Sắt dẹt 4x50x650	Cái	01	3kg
6	Đai số 2	Sắt dẹt 4x50x930	Cái	01	6,5kg
7	Cụm tay thao tác	Sắt dẹt 4x110x165	Cái	01	0,5kg
8	Bass lắp trụ	Sắt ống phi (29,4-34)x500	Cái	01	2,5kg
9	Khớp nối sào	Sắt ống phi 34x42 dài 110	Cái	01	0,4kg
Khối lượng tổng cộng					28,189 kg

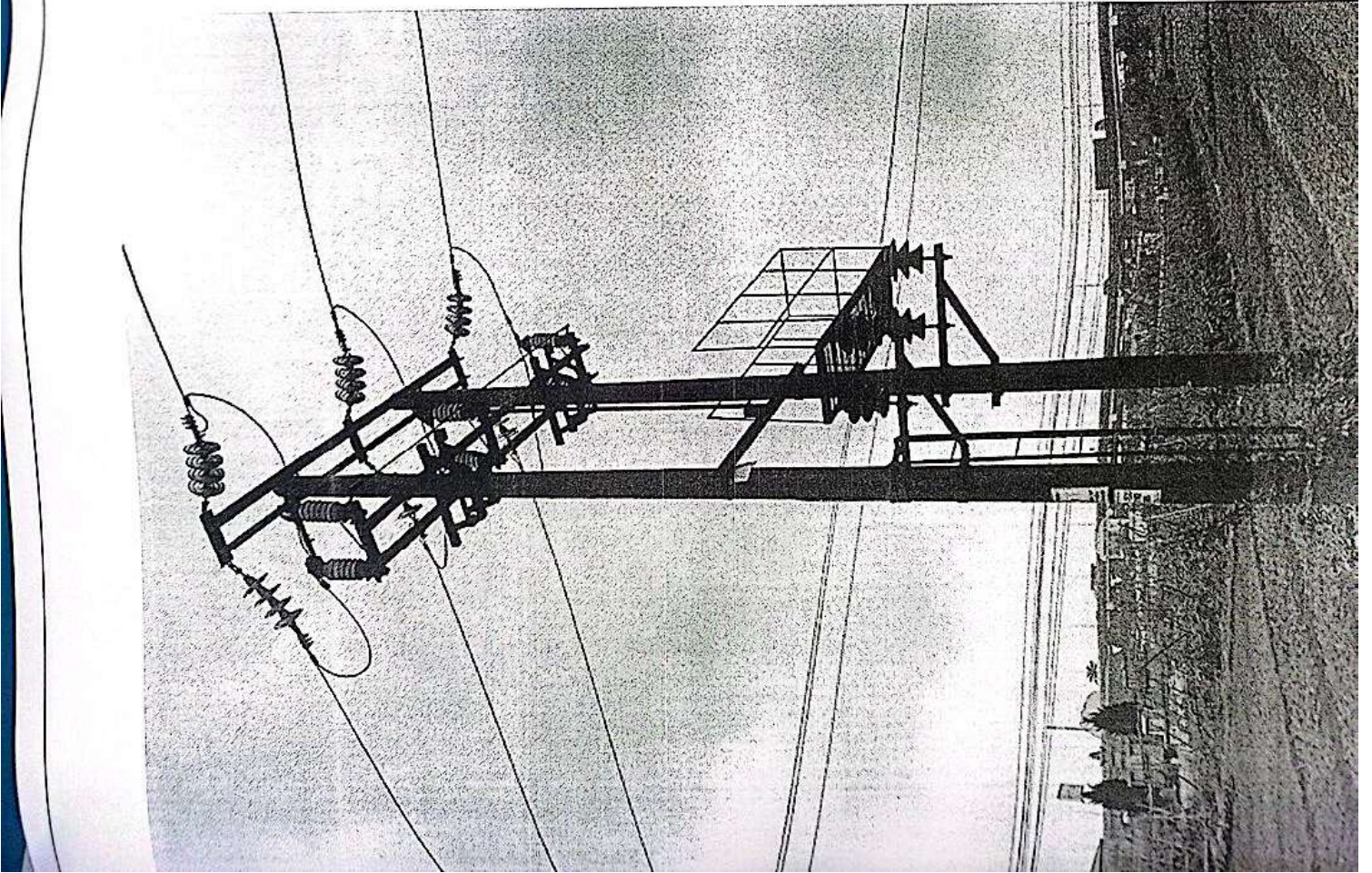
CÔNG TY ĐIỆN LỰC NINH BÌNH
PHÊ DUYỆT
 Thời gian...
 Ngày... tháng... năm 20...

HÀNG MỤC: SCL LƯỚI ĐIỆN
 KHU VỰC: YÊN MÔ NĂM 2025
 ĐƠN ĐƠN: TỈNH NINH BÌNH



CÔNG TY ĐIỆN LỰC NINH BÌNH ĐỘI QUẢN LÝ MỎ	
ĐỘI PHÓ	BÙI THẾ ANH
TỔ KH-KT	LE TRUNG NGHĨA
THIẾT KẾ	ĐINH QUANG TRUNG
Chức vụ	Hợp vợ lên
	Chữ ký
	TK-BVTC-2025
	TITLE:

CHI TIẾT TAY THAO TÁC CẦU ĐẠO



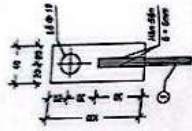
TT	TÊN THIẾT BỊ, VẬT TƯ	ĐƠN VỊ	SỐ LƯỢNG		GHI CHÚ
			SDL	LDM	
1	Cầu dao chém ngang 35KV	bộ		1	
2	Xà đỡ cầu dao:XCD	bộ		01	
3	Tay dao và giá bắt tay dao	bộ		01	Kèm dao
4	Đầu cốt đồng nhôm CA95 2 lổ	cái		06	
5	Dây ACMH-95/16mm ²	m		03	
6	Giày nhôm AL70-240	bộ		12	
7	GTH-GB-GIT	bộ		1	
8	Thang treo	bộ		1	

CÔNG TY ĐIỆN LỰC NINH BÌNH
PHÊ DUYỆT
 Theo Quyết định số...../QĐ-
 Ngày.....tháng.....năm 20.....
 Ký tên: 

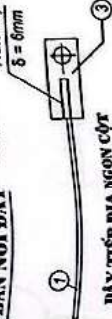
CÔNG TY ĐIỆN LỰC NINH BÌNH ĐỘI QLĐK VẬN MÔ		HANG MỤC: SCL LƯỚI ĐIỆN KHU VỰC: YÊN MÔ NĂM 2025 ĐỊA ĐIỂM: TỈNH NINH BÌNH	
ĐỘI PHÓ BÙI THẾ ANH		MẶT BẰNG HIỆN TRẠNG VỊ TRÍ CỘT 162.1 MÃ TSCĐ: NBI.4068	
TỔ KH-KT LÊ TRUNG NGHĨA		TK-BVTC-2025	
THIẾT KẾ ĐINH QUANG TRUNG			

Ghi chú

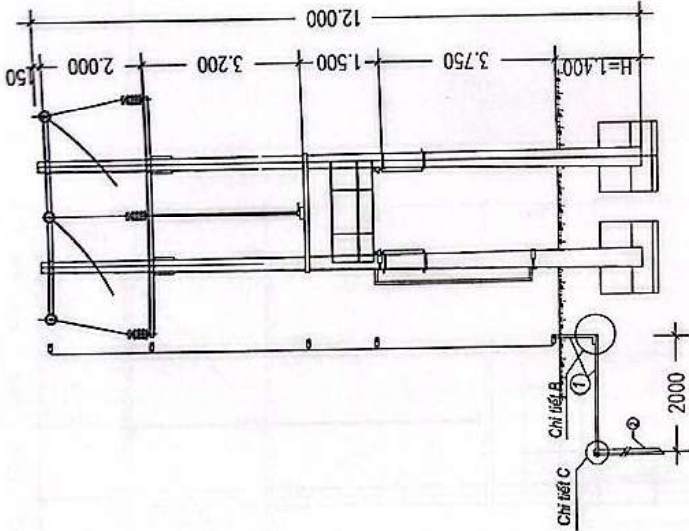
1. Dây nối đất từ điểm bắt vào thân cột, đi sát theo thân cột và áp sát vào thành móng đến độ sâu dưới mặt đất 0.8m thì chặn song song với mặt đất sâu 0.8m. Cọc nối đất được đóng thẳng đứng và đầu cọc cũng sâu cách mặt đất 0.8m.
2. Sau khi đất nối đất, đắp đất phải tưới nước kỹ và đầm kỹ.
3. Phần dây nối đất nối liền phải mạ kẽm.
4. Các chỉ tiết thép phải mạ kẽm.
5. Cọc nối đất đầu được vát nhọn với góc vát ở mỗi cọc là 30°
6. Dây nối đất ngọn cột: Bắt từ và đường dây xuống lỗ bắt tiếp địa ngọn cột (chiều dài L phụ thuộc vào từng chủng loại cột).
7. Điện trở nối đất đảm bảo $R_{ng} \leq 10 \Omega$ (Theo IIA.24-QTTĐ 2008). Nếu thí nghiệm không đạt Y/C đóng bộ xung làm cọc.



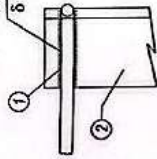
③ BÀN NỐI ĐẤT



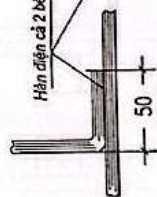
BÂY TIẾP ĐỊA NGỌN CỘT



Hàn điện
 $\delta = 6mm$



Hàn điện cả 2 bên $\delta = 6mm$



Khối lượng tổng cộng : 17.6 kg

Số TT	Tên chi tiết	Cao độ cột	Vật liệu	Đơn vị	Số lượng	Kích thước (m m)	Quy Cách	Đơn vị		Chi chú
								Đơn vị	Toàn bộ	
1	Dây nối đất của cọc	CT3 Φ 12	L50x50x5	1500	1	5,66	5,66			
2	Cọc nối đất	4 x 40	bộ	03						
3	Bản nối đất	4 x 40	bộ	03						
4	Đai + khóa đai inox									
BẢNG KÊ NGUYÊN VẬT LIỆU										
KHỐI LƯỢNG TỔNG CỘNG : 17.6 kg										

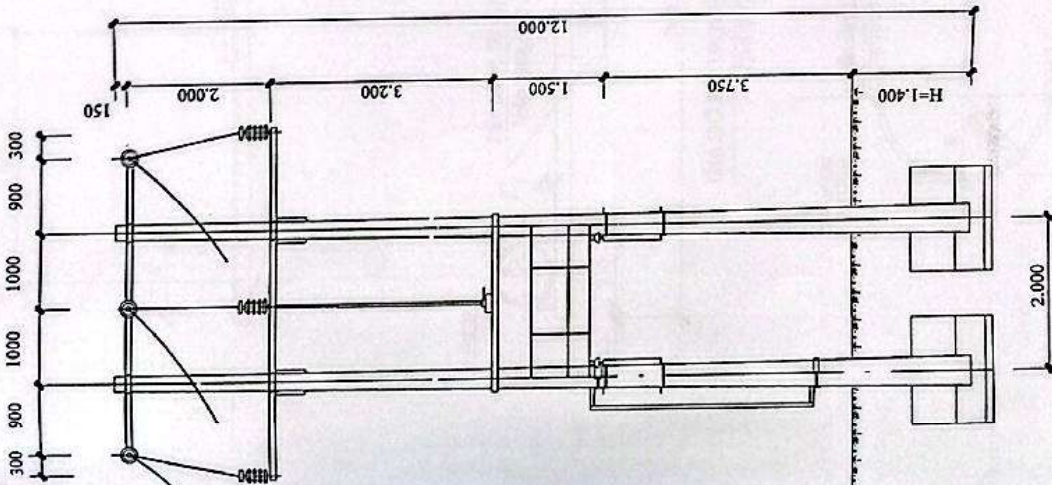
PHÊ DUYỆT
 Theo Quyết định số /QĐ-PCNS
 Ngày tháng năm 20.....
 Ký tên: _____



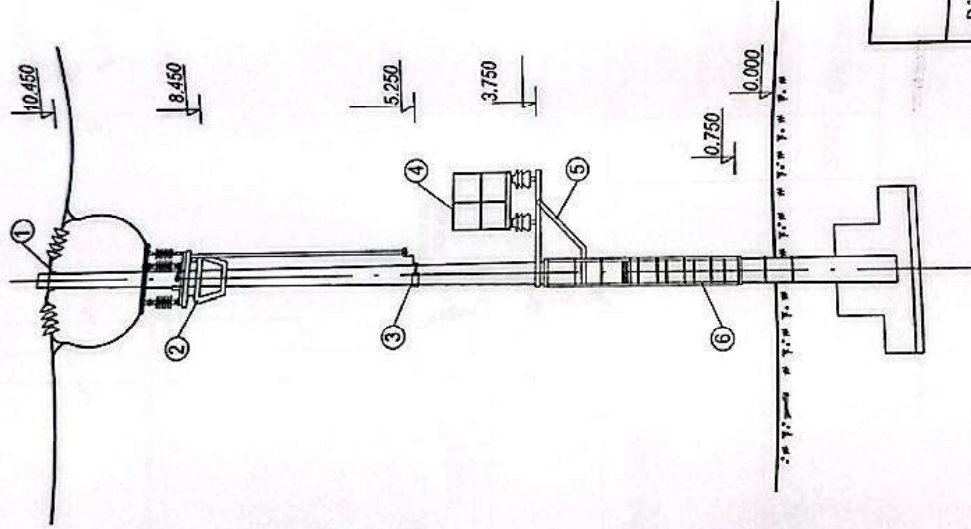
HÀNG MỤC SCL LƯỚI ĐIỆN
 KHU VỰC HÀM MÔ NĂM 2026
 ĐỊA ĐIỂM: TỈNH NINH BÌNH

TIẾP ĐỊA RC-12

CÔNG TY ĐIỆN LỰC NINH BÌNH		ĐỘI ĐIỆN KỸ YÊN MÔ	
ĐỘI PHÓ	BÙI THẾ ANH	Chức vụ	Họ và tên
TỔ KH-KT	LÊ TRUNG NGHĨA	Chức vụ	Họ và tên
THIẾT KẾ	ĐINH QUANG TRUNG	Chức vụ	Họ và tên
TK-BYTC-2025		Tỉ lệ:	



MẶT NGANG TUYẾN



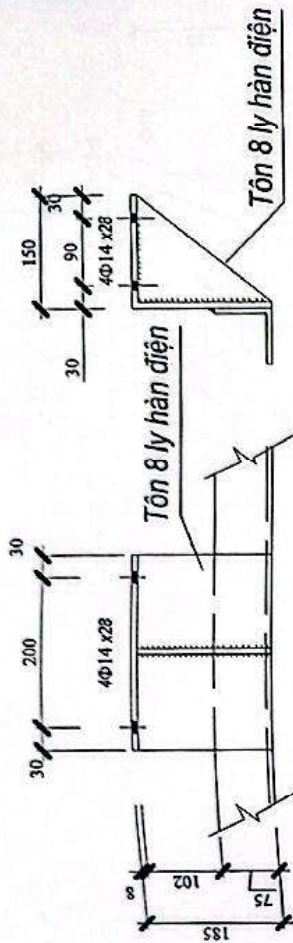
MẶT DỌC TUYẾN

GHI CHÚ:

- + Kích thước trong bản vẽ tính bằng (mm),cao trình tính bằng (m) .
- + Chi tiết thép cột cần dao 35KV gồm:
 - Chi tiết 1 : Xà néo dây dẫn cột;
 - Chi tiết 2 : Giá đỡ cầu dao 35KV chêm ngang trên cột;
 - Chi tiết 3 : Giá đỡ bộ truyền động trên cột;
 - Chi tiết 4 : Ghế thao tác cầu dao;
 - Chi tiết 5 : Giá đỡ ghế thao tác;
 - Chi tiết 6 : Thang treo.
- + Toàn bộ chi tiết thép ,neo dây ,đỡ cầu dao ,trục truyền động ...phải được nối đất với trị số < 10 ôm.
- + Đối với các loại cột có chiều cao lớn hơn, các chi tiết không thay đổi chỉ điều chỉnh khoảng cách giữa các chi tiết cho phù hợp.

CÔNG TY ĐIỆN LỰC MINH BÌNH
PHÊ DUYỆT
 Theo Quyết định số/QĐ-PCNB
 Ngàytháng.....năm 20.....
 Ký tên: _____

CÔNG TY ĐIỆN LỰC MINH BÌNH ĐỘI QL&KV YÊN MÔ		HẠNG MỤC: SCL LƯỚI ĐIỆN KHU VỰC YÊN MÔ NĂM 2026	
Đội phó	Bùi Thế Anh		BỒ TRÍ CẦU DAO
Tổ KH-KT	Lê Trung Nghĩa		TRÊN CỘT CÔNG 2LT12M
Thiết kế	Đình Quang Trung		
Chức vụ	Họ và tên	Chữ ký	

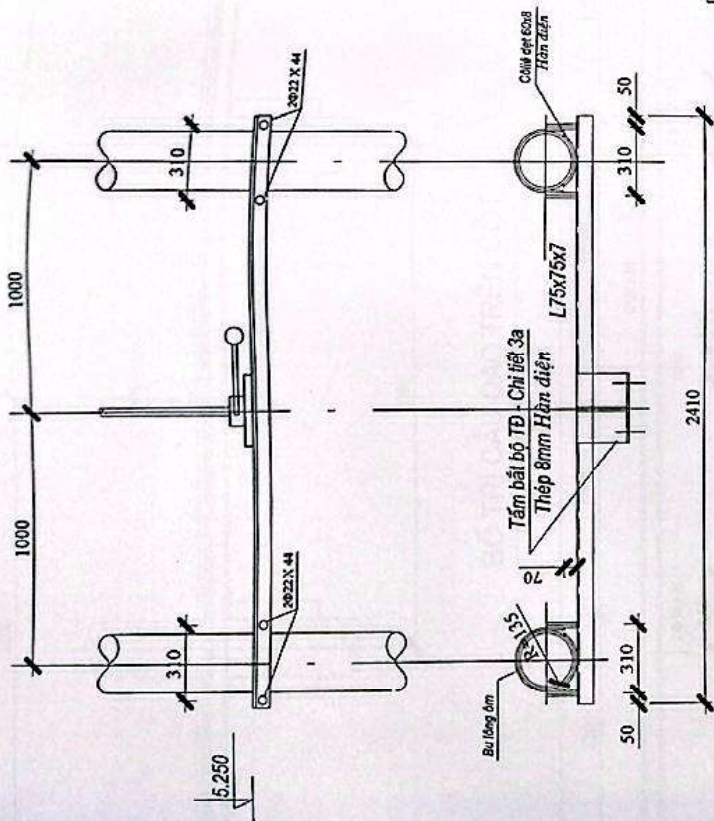


TẤM BẮT BỘ TRUYỀN ĐỘNG IIP-9

CHI TIẾT 3A

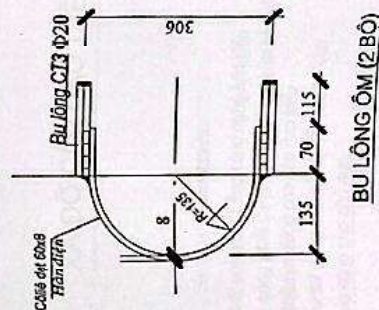
(Có căn cứ theo loại dao thực tế lắp đặt để chế tạo cho phù hợp)

Ghi chú : - Các chi tiết liên kết với nhau bằng công nghệ hàn điện
 - Sau khi thi công xong phải đánh sạch rỉ và mạ kẽm bảo vệ.
 - Bu lông, ốc đai có chế tạo theo TCVN 72-63 và TCVN 102-63.



GIÁ ĐỠ BỘ TRUYỀN ĐỘNG CD35

CHI TIẾT 3



Bu lông	CT3 M20	cái	4	200	31,69 kg
Cố định	Đai 60x8	cái	2	700	5,24
Tấm tăng cường	Thép lá 8 ly	cái	1	150x185	1,75
Tấm bắt bộ truyền động	Thép lá 8 ly	cái	1	335x280	1,75
Thanh xà	L75x75x7	Th	1	2.410	19,2
TÊN CHI TIẾT	Quy cách	Đơn vị	Số lượng	Kích thước (mm)	Kiểm lượng (kg)

BẢNG KÊ NGUYÊN VẬT LIỆU

HANG MỤC: SCL LƯỚI ĐIỆN
 KHU VỰC YÊN MÔ NĂM 2026
 ĐỊA ĐIỂM: TỈNH NINH BÌNH

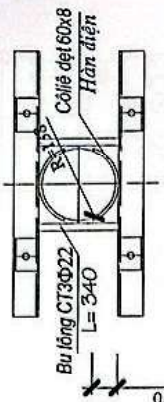
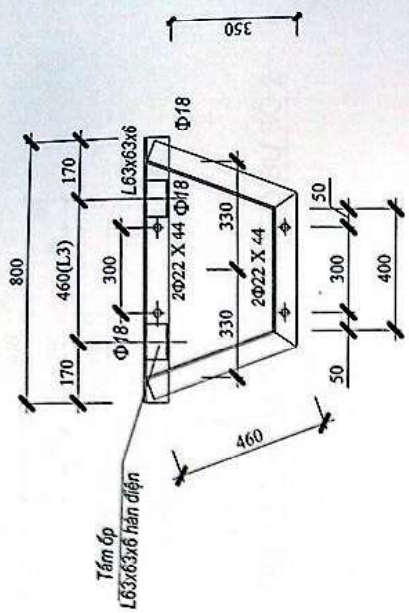
ĐỒI QUẢN LÝ
 ĐIỆN LỰC KHU VỰC
 YÊN MÔ
 NINH BÌNH

CÔNG TY ĐIỆN LỰC
 NINH BÌNH

GIÁ BẮT TAY THAO TÁC: GBTT

TK-BVTC-2025

Tỉ lệ:



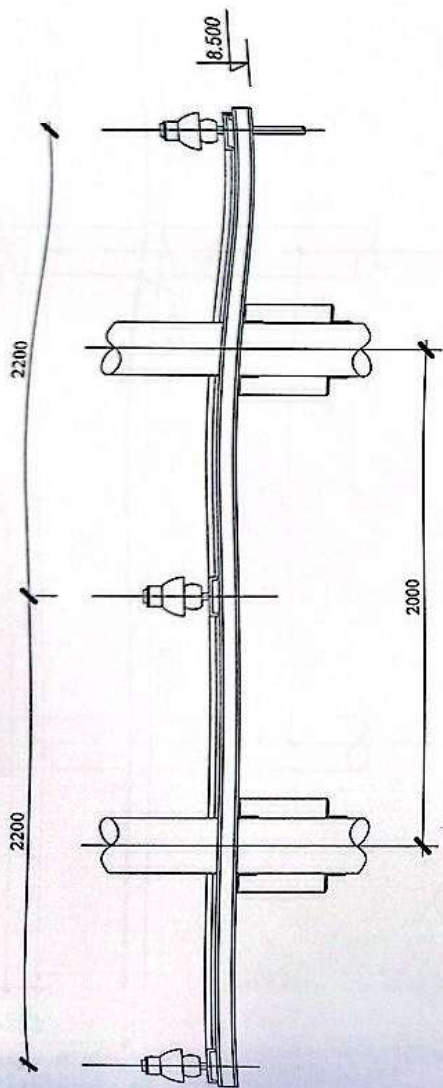
CÔNG SƠN ĐỠ XÀ CẦU ĐẠO (CHẾ TẠO 2 BỘ)

Trọng lượng = 142,48 kg/bộ

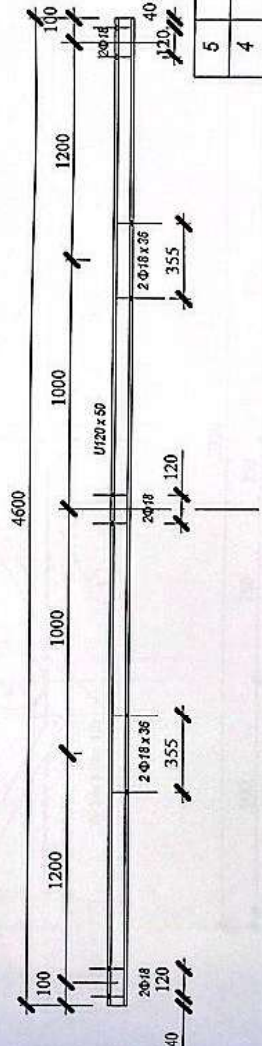
SỐ TT	TÊN CHI TIẾT	Quy cách	Đơn vị	Số lượng	Kích thước (mm)
5	Bulông	CT3 M20	cái	8	350
4	Bulông	CT3 M16	cái	8	80
3	Cổile	Dẹt 60x8	cái	8	250
2	Công sơn bảo vệ xà c.đạo	L63x63x6	Th	4	2.320
1	Thanh xà	U120x50	Th	2	4.400

BẢNG KÊ NGUYÊN VẬT LIỆU

CÔNG TY ĐIỆN LỰC NINH BÌNH ĐỘI QUẢN LÝ YẾN MỎ		HANG MỤC: SCL LƯỚI ĐIỆN KHU VỰC: YẾN MỎ NĂM 2026 ĐỊA ĐIỂM: TỈNH NINH BÌNH	
ĐỘI P-HỒ	BÙI THẾ ANH	Chức vụ	Hợp và tên
TỔ KHKT	LÊ TRUNG NGHĨA	Chức vụ	
THẾT KẾ	ĐÌNH QUANG TRUNG	Chức vụ	Hợp và tên
		Tỉ lệ:	TK-BVTC-2025
			pc/b - 8.3.35 - ANS

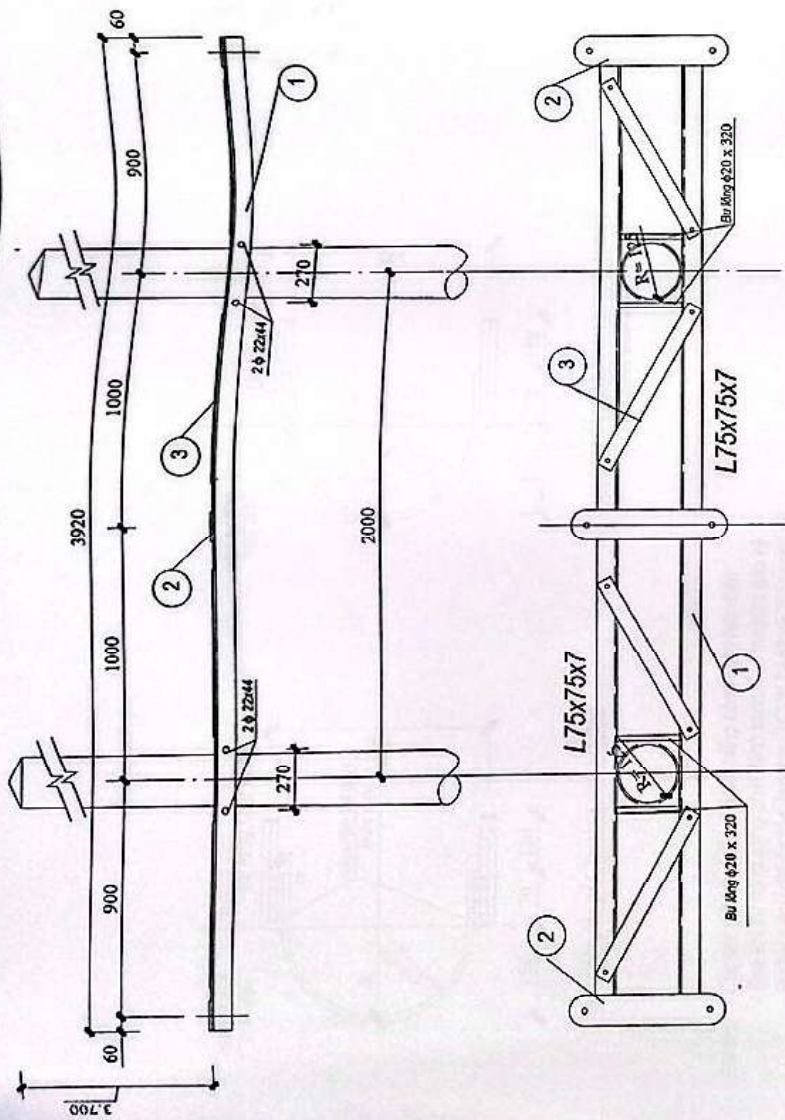


BỐ TRÍ CẦU ĐẠO TRÊN CỘT

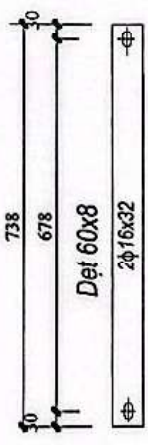


XÀ ĐỠ CẦU ĐẠO TRÊN CỘT (2THANH)

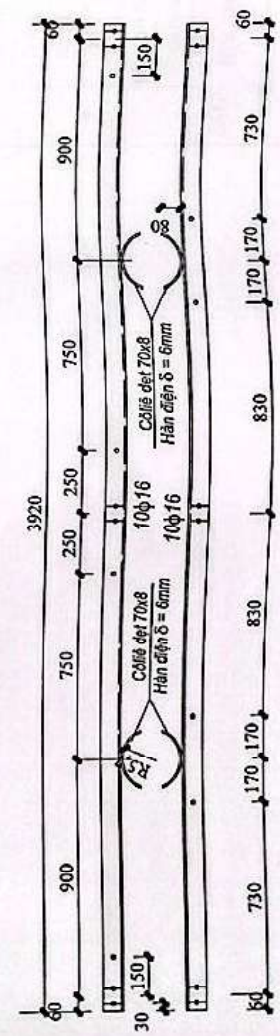
Ghi chú : - Các chi tiết liên kết với nhau bằng công nghệ hàn điện
 - Sau khi thi công xong phải đánh sạch rỉ và mạ kẽm bảo vệ.
 - Kích thước L3=460mm dùng cho cầu dao kiểu PH11630-35KV, nếu sử dụng loại khác phải căn cứ kích thước thực tế để gia công cho phù hợp.



CHI TIẾT TẤM BẤT MÓC TREO SỨ SỐ 2
(Chế tạo 3 thanh)



CHI TIẾT THANH GIẰNG SỐ 3
(Chế tạo 4 thanh)



CHI TIẾT THANH XÀ SỐ 1
(Chế tạo 1 bộ/2 thanh)
Tỷ lệ: 1/20

Ghi chú :- Các chi tiết liên kết với nhau bằng công nghệ hàn điện
- Sau khi thi công xong phải đánh sạch rỉ và mạ kẽm bảo vệ
- Bu lông tiêu, đai ốc chế tạo theo TCVN 72-63 và TCVN 102-63.

BẢNG KẾ NGUYÊN VẬT LIỆU

Tổng trọng lượng: 100,70Kg

5	Bu lông	CT3 - M14	cái	72	60
4	Bu lông	CT3 - M20	cái	4	58
3	Thanh giằng và Chi Tiết 3	Del 60 x 8	thanh	4	58
2	Tấm lắp cứng	Del 70x8	cái	6	18
2	Tấm bất sứ CT số 2	Del 120x10	cái	2	30
1	Collie	Del 70x8	cái	2	54
Số	Thanh xà CT số 1	L75x75x7	th	2	312
TT	Tên chi tiết	Quy cách	Đơn vị	Số lượng	Trọng lượng (kg)

HANG MNC: SCL ƯỚC ĐIỆN
KHU VỰC: YÊN MÔ NĂM 2026
ĐỊA ĐỂM: TỈNH NGHĨ BÌNH

CÔNG TY ĐIỆN LỰC NINH BÌNH
ĐỘI ĐIỆN YÊN MÔ

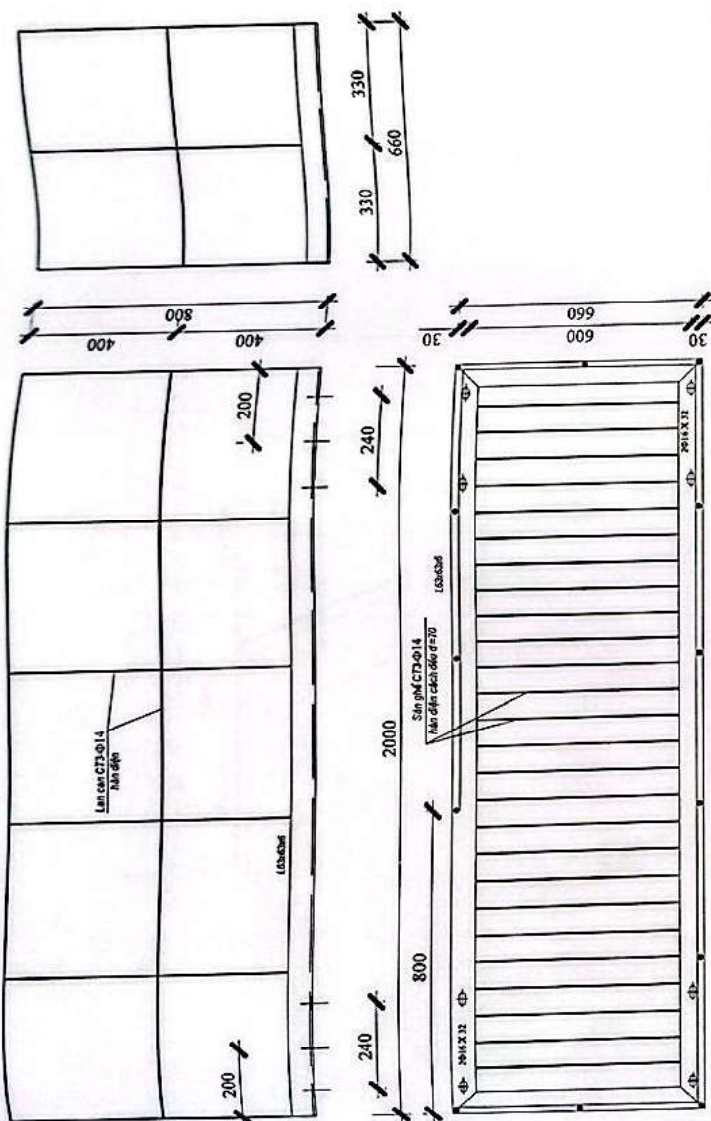
ĐỘI QUẢN LÝ: 0001
KIỂM TRA: 0001
KIỂM NGHIỆM: 0001
KIỂM NGHIỆM: 0001

ĐỘI PHÓ	BÙI THẾ ANH	Họ và tên	Chức vụ
TỔ KH-KT	LÊ TRUNG NGHĨA	Họ và tên	Chức vụ
THIẾT KẾ	ĐINH QUANG TRUNG	Họ và tên	Chức vụ
		Họ và tên	Chức vụ

XÁ NÉO DÂY: XI2AC-2000-35

TK-BVIC-2025
TỈ LỆ:

Ghi chú : - Các chi tiết liên kết với nhau bằng công nghệ hàn điện
 - Sau khi thi công xong phải đánh sạch rỉ và mạ kẽm bảo vệ.
 - Bu lông, ốc, đai ốc chế tạo theo TCVN 72-63 và TCVN 102-63.



TỔNG TỈ CHI TIẾT 4A : 3,43 KG
 TỔNG TỈ CHI TIẾT 4 : 127,52 KG

Tai bắt	L75x75x7	cái	2	80	0,7	1,4
Bulong	CT3 M10	cái	2	50		
Thần cột/cổ sứ	CT3 M14	cái	1	624	0,76	0,76
Cổ sứ	Đặt 60x8	cái	1	339	1,27	1,27
Lan can	CT3 M14	bộ	1	19.440	23,52	23,52
Sàn ghế	CT3 M14	bộ	1	15.880	19,33	19,33
Khung ghế	L75x75x7	bộ	1	5.320	7,48	7,48
TÊN CHI TIẾT	Quy cách	Đơn vị	Số lượng	Kích thước (mm)		
SỐ TT						

BẢNG KẾ NGUYÊN VẬT LIÊU

HANG MUC: SCL LƯỚI ĐIỆN
 KHU VỰC YEN MO NAM 2026
 ĐƠN ĐEM: THỊNH BÌNH



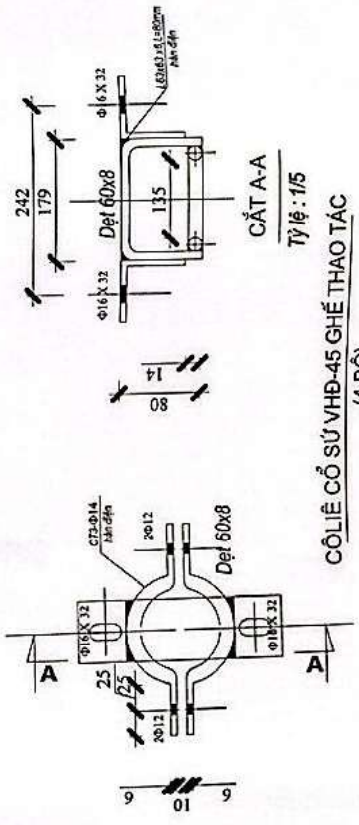
CÔNG TY ĐIỆN LỰC NINH BÌNH
 ĐỘI GIỮ YÊN MÔ

ĐỘI PHÓ	BUI THẾ ANH	Chức vụ	Họ và tên	Chữ ký
TỔ KHKT	LÊ TRUNG NGHĨA			
THIẾT KẾ	ĐÌNH QUANG TRUNG			

GHẾ THAO TÁC: GTT-2000-35

TK-BVTC-2025
 TỈ LỆ:

GHẾ THAO TÁC CHI TIẾT 4 (1 BỘ)



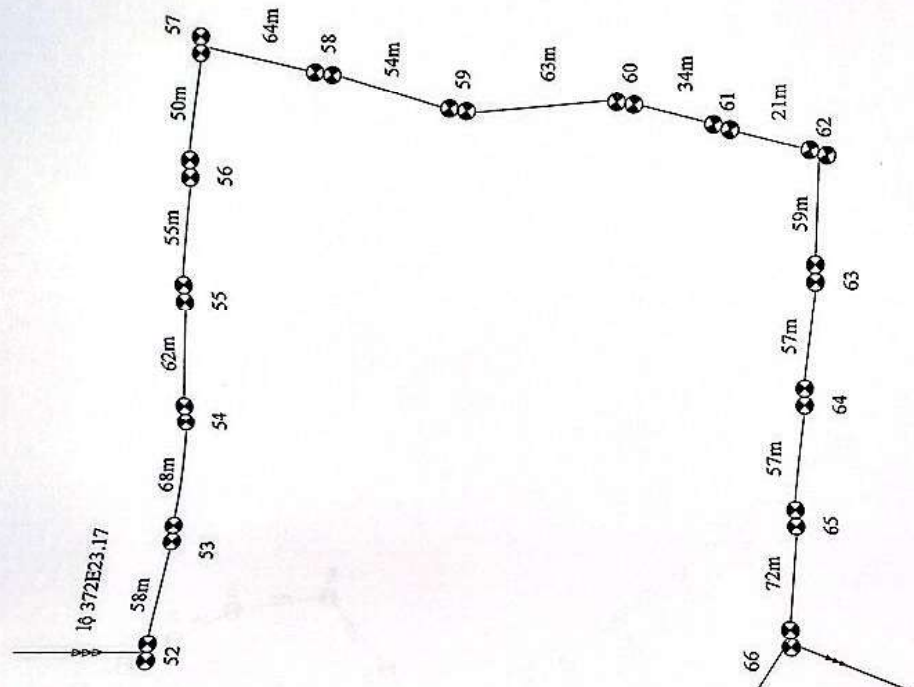
CỔ LIỆ CỔ SỨ VHD-45 GHẾ THAO TÁC
 (4 BỘ)

CÔNG TY ĐIỆN LỰC NINH BÌNH
PHÊ DUYỆT
 Theo Quyết định số /QĐ-PCNB
 Ngày tháng năm 20

HẠNG MỤC: SCLƯỚI ĐIỆN
 KHU VỰC YÊN MỒ NĂM 2026
 ĐỊA ĐIỂM: THỊNH NHƯ BÌNH

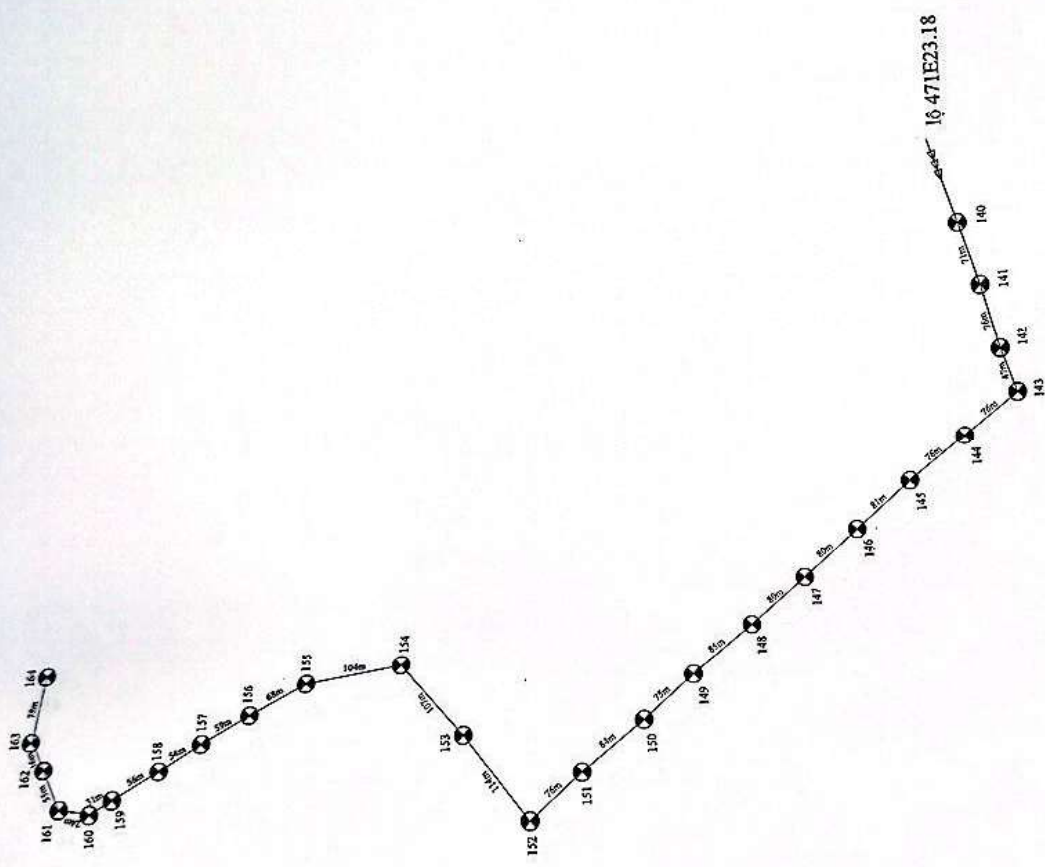
MẶT BẰNG SỬA CHỮA LỘ
 372E23.17
 (TỪ CỘT 52 ĐẾN CỘT 66)
 MÃ TSCD: NBI/4068

TK-BVTC-2025
 TỈ LỆ:



Thay thế dây dẫn 3A.SXV-120 bằng dây dẫn 3A.CSR-120/19 từ cột 52 đến cột 66

CÔNG TY ĐIỆN LỰC NINH BÌNH ĐỘI QLĐLKV YÊN MỒ	
ĐỘI PHÓ	BÙI THẾ ANH
TỔ KHKT	LÊ TRUNG NGHĨA
THIẾT KẾ	ĐINH QUANG TRUNG
Chức vụ	Họ và tên
	Chữ ký



CÔNG TY ĐIỆN LỰC NINH BÌNH
PHÊ DUYỆT
 Theo Quyết định số/QĐ-PCNB
 Ngày tháng năm 20.....
 Ký tên: _____

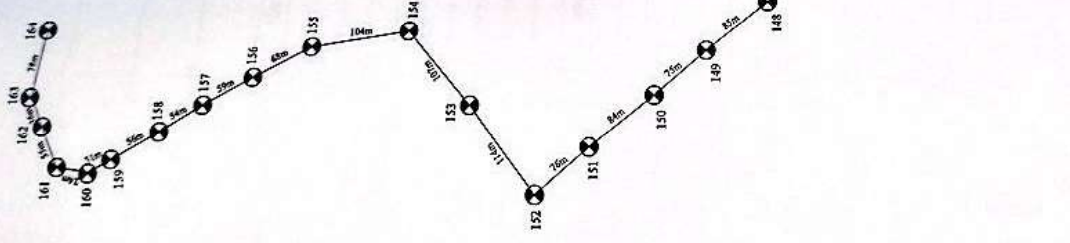


HẠNG MỤC: SCL LƯỚI ĐIỆN
 KHU VỰC: YÊN MÔ NĂM 2026
 ĐỊA ĐIỂM: TỈNH NINH BÌNH

MẶT BẰNG HIỆN TRẠNG LỘ
 471E23.18
 (TỪ CỘT 140 ĐẾN CỘT 164)
 MÃ TSCĐ: NBI.557

CÔNG TY ĐIỆN LỰC NINH BÌNH
ĐỘI QUẢN LÝ YÊN MÔ

ĐỘI PHÓ	BÙI THẾ ANH	Chức vụ	Họ và tên
TỔ KH-KT	LÊ TRUNG NGHĨA	Chức vụ	Họ và tên
THIẾT KẾ	ĐÌNH QUANG TRUNG	Chức vụ	Họ và tên

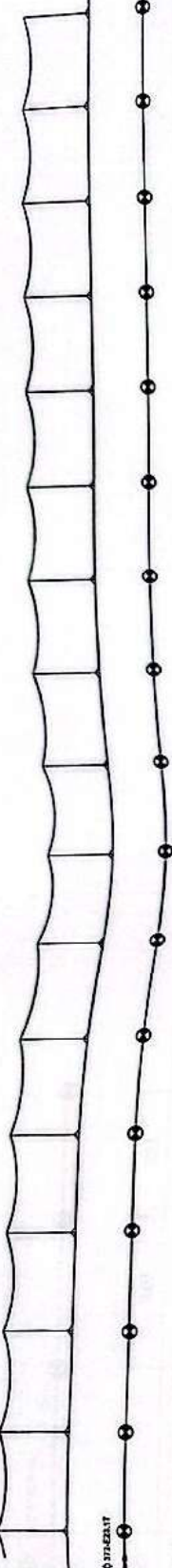


CÔNG TY ĐIỆN LỰC NINH BÌNH
PHÊ DUYỆT
 Theo Quyết định số/QĐ-PCNB
 Ngày tháng năm 20.....
 Ký tên:



CÔNG TY ĐIỆN LỰC NINH BÌNH ĐỘI QUẢN LÝ YÊN MÔ	
ĐỘI PHÓ	BÙI THẾ ANH
TỔ KHKT	LÊ TRUNG NGHĨA
THIẾT KẾ	ĐINH QUANG TRUNG
Chức vụ	Họ và tên
	Chữ ký

HANG MỤC: SCL LƯỚI ĐIỆN
 KHU VỰC YÊN MÔ NĂM 2026
 ĐỊA ĐIỂM: TỈNH NINH BÌNH
 MẶT BẰNG SAU CẢI TẠO LỘ
 471E23.18
 (TỪ CỘT 140 ĐẾN CỘT 164)
 MÃ TSCĐ: NBI.557
 TK-BVTC-2025
 TỈ LỆ:



Loại cột	58M	59M	60M	61M	62M	63M	64M	65M	66M	67M	68M	69M	70M	71M	72M
Loại cột	58M	59M	60M	61M	62M	63M	64M	65M	66M	67M	68M	69M	70M	71M	72M
Số thanh tu cột	44.28	44.28	44.28	44.28	44.28	44.28	44.28	44.28	44.28	44.28	44.28	44.28	44.28	44.28	44.28
Loại cột	2LT16	2LT16	2LT16	2LT16	2LT16	2LT16	2LT16	2LT16	2LT16	2LT16	2LT16	2LT16	2LT16	2LT16	2LT16
Kiểu xà	XOCTADOC	XOCTADOC	XOCTADOC	XOCTADOC	XOCTADOC	XOCTADOC	XOCTADOC	XOCTADOC	XOCTADOC	XOCTADOC	XOCTADOC	XOCTADOC	XOCTADOC	XOCTADOC	XOCTADOC
Kiểu sứ	6SLC-35	6SLC-35	6SLC-35	6SLC-35	6SLC-35	6SLC-35	6SLC-35	6SLC-35	6SLC-35	6SLC-35	6SLC-35	6SLC-35	6SLC-35	6SLC-35	6SLC-35
Dây neo	5T16P-35	5T16P-35	5T16P-35	5T16P-35	5T16P-35	5T16P-35	5T16P-35	5T16P-35	5T16P-35	5T16P-35	5T16P-35	5T16P-35	5T16P-35	5T16P-35	5T16P-35
Kiểu chụp															
Kiểu neo															
Tếp dĩa															
Loại dây															
Cấu dao	01	01	01	01	01	01	01	01	01	01	01	01	01	01	01
Loại dây															
Cấu dao															
Kiểu neo															
Tếp dĩa															
Loại dây															
Cấu dao															

CÔNG TY ĐIỆN LỰC NINH BÌNH
PHÊ DUYỆT
 Theo Quyết định số...../QĐ-PCNE
 Ngày.....tháng.....năm 20.....
 Ký tên: *[Signature]*



CÔNG TY ĐIỆN LỰC NINH BÌNH
ĐỘI QL&L KV YÊN MÓ

HANG MỤC SCL LƯỚI ĐIỆN KHU VỰC YÊN MÓ, TÂM ĐIỂM ĐIA ĐIỂM PHƯỜNG HOÀM HOA LƯU - TỈNH NINH BÌNH

372E23.17 - NBI.400S

ĐỘI PHÓ	BÙI THẾ ANH	Họ và tên	Chức vụ
KIỂM TRA	LÊ TRUNG NGHĨA		
THIẾT KẾ	ĐINH QUANG TRUNG		

TKB/VC-2005

SỐ TRÍ CỘT			
SỐ HẠ TIỀN			
KHOẢNG CỘT	162	34M	38M
SỐ THỨ TỰ CỘT	162.1	TBA Mai Sơn 2	
LOẠI CỘT	LT12	2LT12	2LT12
Kiểu XÀ	XRAC	XU2AC	
Kiểu SỨ	4VHD-35	4IIC70	
DÂY NÉO	CH2.5		
Kiểu CHỤP			
Kiểu NÉO			
Tiếp ĐỊA			
Loại DÂY	AC-95		
CÁU ĐAO	01		
KHOẢNG CỘT	162	34M	38M
SỐ THỨ TỰ CỘT	162.1	TBA Mai Sơn 2	
Kiểu XÀ	XXRA	XU2AC, XUC1-2000-35	
Kiểu SỨ	4PP-35	GTT-2000-35, TT3, CS-BN, GBTT	
Loại CỘT	6.4U/208-N		
MÓNG CỘT			
Kiểu CHỤP	RC12		
Tiếp ĐỊA	01		
CÁU ĐAO	AC-95		
Loại DÂY			

HIỆN TRẠNG DƯỠNG DÂY

NỘI DUNG SỬA CHỮA

CÔNG TY ĐIỆN LỰC NINH BÌNH
PHÊ DUYỆT
 Theo Quyết định số/QĐ-PCNB
 Ngày tháng năm 20.....
 Ký tên:

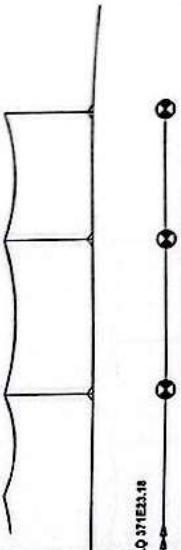


CÔNG TY ĐIỆN LỰC NINH BÌNH
ĐỘI QLĐL KV YÊN MÔ

ĐƠN VỊ: SỞ ĐIỆN LỰC NINH BÌNH
 ĐƠN VỊ: ĐỘI QLĐL KV YÊN MÔ
 ĐỊA ĐIỂM: PHÒNG YÊN MÔ - TRẦN NHÌN BÌNH

371E23.18 - NBI.837

ĐỘI PHÓ	BÙI THẾ ANH	TRVTC-2025
KIỂM TRA	LÊ TRUNG NGHĨA	
THIẾT KẾ	ĐINH QUANG TRUNG	
Chức vụ	Họ và tên	Chức vụ



HIỆN TRẠNG ĐƯỜNG DÂY		NỘI DUNG SỬA CHỮA	
KHOẢNG CỘT	34M	38M	
SỐ THỨ TỰ CỘT	162	162.1	TBA Mai Sơn 2
LOẠI CỘT	LT12	2LT12	2LT12
Kiểu XÀ	XPAC	XI2AC	
Kiểu SỬ	4PHD-35	4HC70	
DÂY NẸO	CH-2.5		
Kiểu CHỤP			
Kiểu NẸO			
Tiếp ĐỊA			
Loại DÂY	AC-95		
CÁU ĐAO	01		
KHOẢNG CỘT	34M	38M	
SỐ THỨ TỰ CỘT	162	162.1	TBA Mai Sơn 2
Kiểu XÀ	XI2AC	XI2AC; XDCL-2000-35;	
Kiểu SỬ	4PP-35	GTI-2000-35; IT-3; CS-DN; GBTT	
Loại CỘT		6 IUT20BN	
MÓNG CỘT			
Kiểu CHỤP			
Tiếp ĐỊA		RC12	
CÁU ĐAO		01	
Loại DÂY		AC-95	

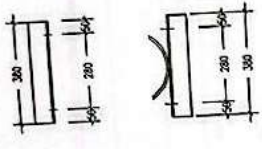
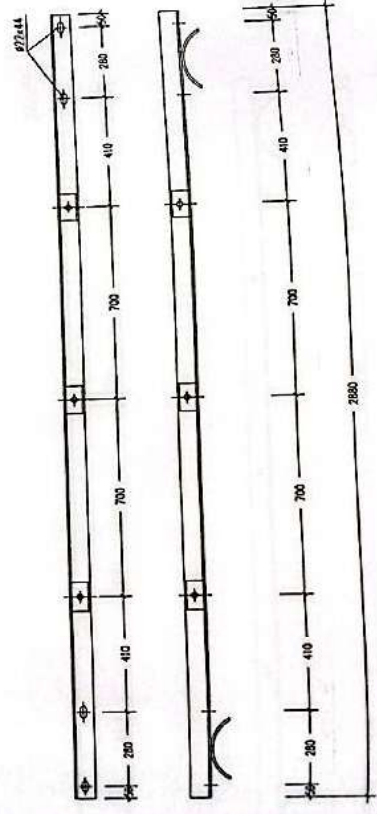
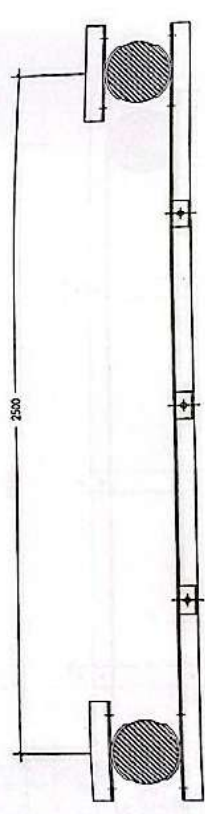
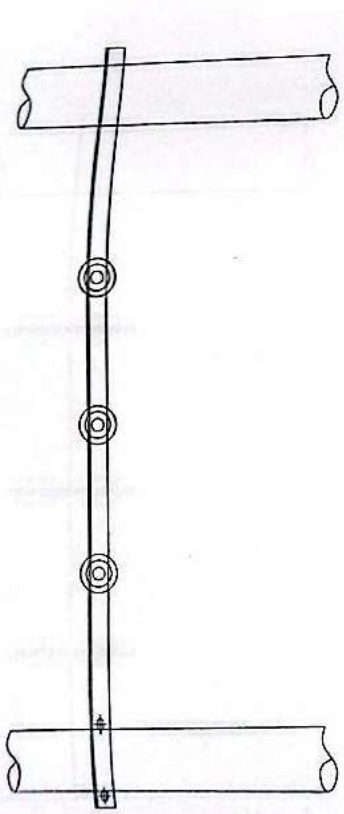
CÔNG TY ĐIỆN LỰC NINH BÌNH
PHÊ DUYỆT
 Theo Quyết định số/QĐ-FCNB
 Ngày tháng năm 20.....
 Ký tên:



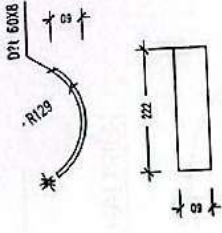
CÔNG TY ĐIỆN LỰC NINH BÌNH
ĐỘI QUẢN KỸ YÊN MỒ

ĐỘI PHÓ	BÙI THẾ ANH	371E23.18 - NBI.837
KIỂM TRA	LÊ TRUNG NGHĨA	
THIẾT KẾ	ĐINH QUANG TRUNG	
Chức vụ	Họ và tên	Chức vụ
		TRBVC-2025

BẢN VẼ THU HỒI



KÈM XÀ



CÓLIÉ KHAI TRIỂN

CÔNG TY ĐIỆN LỰC NINH BÌNH
PHÊ DUYỆT
 Theo Quyết định số...../QE-PCNB
 Ngày.....tháng.....năm 20.....
 Ký tên: *[Signature]*

BẢNG THÔNG KÊ KHỐI LƯỢNG THÉP

Số hiệu	Tên vật tư	Quy cách nguyên vật liệu	Đơn vị	Kích thước (mm)	Số lượng		Ghi chú
					Đơn vị	Toàn bộ	
1	Thanh xà	L 63x63x6	thanh	2880	1	16.47	16.47
2	Thanh kèm xà	L 63x63x6	thanh	380	2	2.17	4.34
3	Ốp bát sứ	L 63x63x6	thanh	100	3	0.57	1.71
4	Cổnec	Đặt 60x8	Cái	240	4	0.90	3.60
5	Bulong M20x300 + Long dẹt vuông 50x50x2.5mm; F18	CT3 Φ 16	cái	300	4	1.02	4.08

Khối lượng tổng cộng : 30.2 Kg

CÔNG TY ĐIỆN LỰC NINH BÌNH
ĐỘI QLĐIKV YÊN MÔ

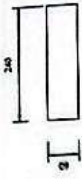
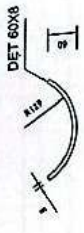
HẠNG MỤC: SCL LƯỚI ĐIỆN
 KHU VỰC YÊN MÔ NĂM 2026
 ĐỊA ĐIỂM: TỈNH NINH BÌNH

ĐỘI PHÓ	BÙI THẾ ANH	Chữ ký	
TỔ KHKT	LÊ TRUNG NGHĨA	Chữ ký	
THIẾT KẾ	ĐINH QUANG TRUNG	Chữ ký	
Chức vụ	Họ và tên	Chữ ký	

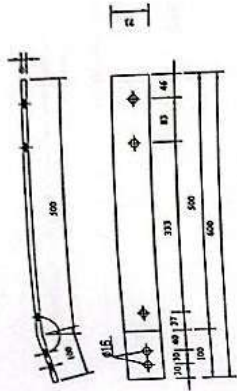
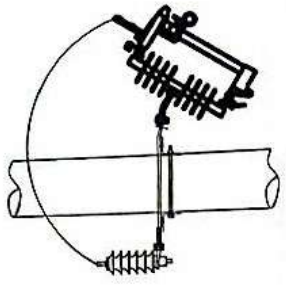
XÀ ĐỒ SỬ TRUNG GIÀN XTG-2500

THU HỒI

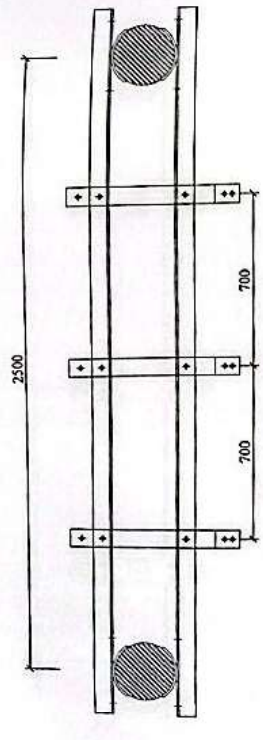
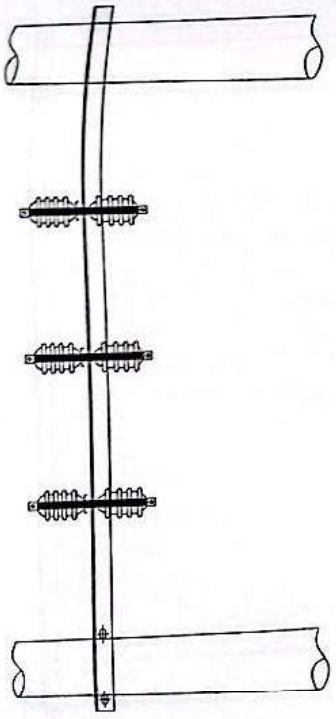
Ghi chú:
 - Các chi tiết liên kết với nhau bằng công nghệ hàn điện
 - Sau khi thi công phải đánh sạch n và mạ kẽm
 - Bu lông, đai ốc được chế tạo theo tcvn 72-63 và 102-63



CÔLIÉ KHAI TRIỂN



TAI BÁT CẦU CHỈ SI VÀ CSV



ĐẶC CHÚ:
 - CÁC CHI TIẾT LIÊN KẾT VỚI NHAU BẰNG CÔNG NGHỆ HÀN ĐIỆN
 - SẴN KH THÌ CÔNG PHẢI ĐÁNH SẠCH RỈ VÀ MÀ KÈM
 - BULONG, ĐAI ỐC ĐƯỢC CHẾ TẠO THEO TCVN 72-63 VÀ 102-63

Số hiệu	Tên vật tư	Quy cách nguyên vật liệu	Đơn vị	Kích thước (mm)	Khối lượng		Ghi chú
					Đơn vị	Toàn bộ	
1	Thanh xà	L 63x63x6	thanh	2880	2	16.47	32.94
2	Thanh bát SI VÀ CSV	Đet 75x10	thanh	600	3	2.97	8.91
3	Cổile	Đet 60x8	Cái	240	4	0.90	3.60
4	Bulông M16x50 + Long dền vuông 50x50x2,5mm; F18	CT3 Ø 16	cái	50	6	0.27	1.62
5	Bulông M20x280 + Long dền vuông 50x50x2,5mm; F18	CT3 Ø 20	cái	300	4	1.02	4.08
Khối lượng tổng cộng :					51.15 Kg		

CÔNG TY ĐIỆN LỰC NINH BÌNH
ĐỘI GIẢI KỸ YÊN MỎ
 Theo Quyết định số 702/QĐ-PCNS
 Ngày tháng năm 20.....
 Ký tên:



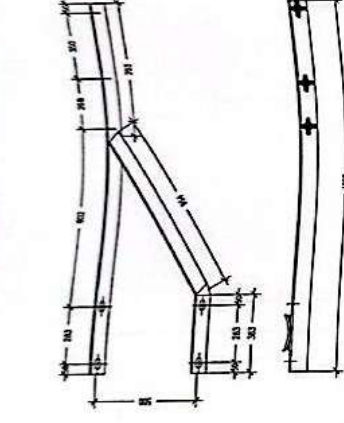
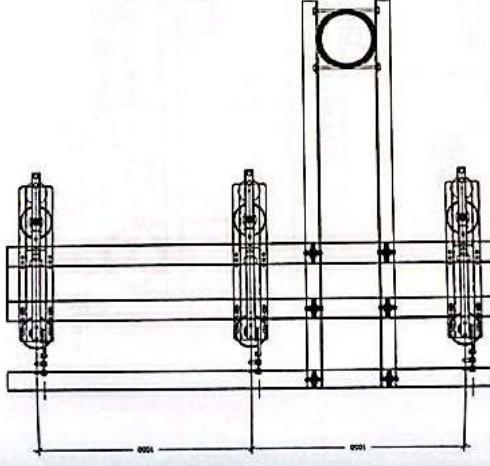
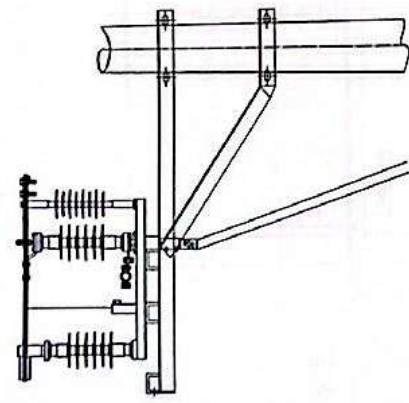
CÔNG TY ĐIỆN LỰC NINH BÌNH
ĐỘI GIẢI KỸ YÊN MỎ

HANG MỤC: SCL LƯỚI ĐIỆN
 KHU VỰC YÊN MỎ NĂM 2026
 ĐỊA ĐIỂM: BÌNH NHAI BÌNH

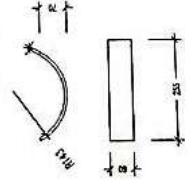
XÀ ĐỒ CẦU CHỈ TỰ RƠI XSI-2500
THU HỒI

ĐỘI PHÓ	BUI THẾ ANH	Chức vụ	Họ và tên
TỔ KHKT	LE TRUNG NGHĨA	Chức vụ	
THIẾT KẾ	ĐINH QUANG TRUNG	Chức vụ	

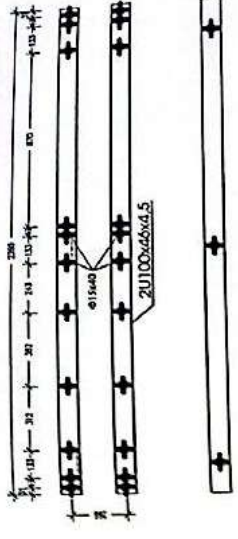
TK-BVTC-2025
 T/L: _____



XÀ ĐŨ CẦU ĐẠO
(Chỉ tạo ra thành đồ chày)



CỔ LIỆ KHAI TRIỂN



Số hiệu	Tên vật tư	Quy cách nguyên vật liệu	Đơn vị thước	Kích thước	Số lượng	Khối lượng		
						Đơn vị	Toàn bộ	
1	Thanh xà	L75x75x7	thanh	1900	2	15.12	30.24	
2	Thanh chống	L75x75x7	thanh	1337	2	10.64	21.28	
3	Thanh đỡ cầu dao	U 100x46x4,5	thanh	2390	2	20.53	41.06	
3	Thanh đỡ chống sét	U 100x46x4,5	thanh	2390	1	20.53	20.53	
3	Colben	Dx1 60x8	Cái	255	8	0.72	5.76	
4	Bulong 14x150+Long dãn vuông	CT3 F 14	cái	150	6	0.35	2.10	
4	Bulong 14x50+Long dãn vuông	CT3 F 14	cái	50	18	0.23	4.14	
5	Bulong 20x350+Long dãn vuông	CT3 F 20	cái					
KHỐI LƯỢNG TỔNG CỘNG: 129.67 Kg							PHÊ DUYỆT	

CÔNG TY ĐIỆN LỰC BÌNH BÌNH
 Theo Quyết định số/QĐ-PCVB
 Ngàythángnăm 20.....
 Ký tên: *[Signature]*



CÔNG TY ĐIỆN LỰC BÌNH BÌNH
ĐỘI ĐIỆN KỸ YÊN MỖ

HANG MỤC: SCLƯỚI ĐIỆN
 KHU VỰC: YÊN MỖ NĂM 2026
 ĐỊA ĐỂM: TỈNH BÌNH BÌNH

XÀ CẦU ĐẠO + THANH ĐỖ: XDCL+TRB-SS

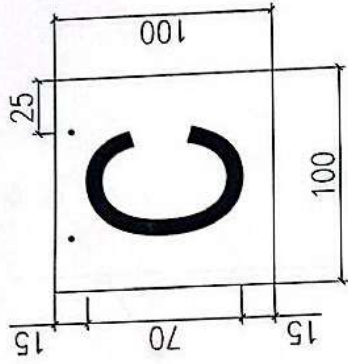
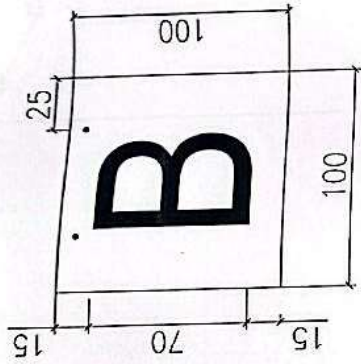
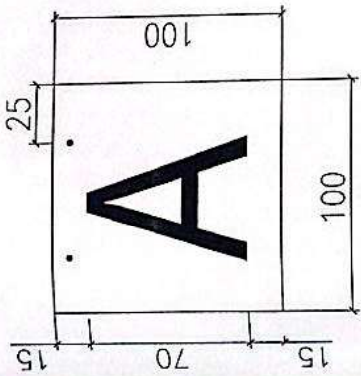
THU HỒI

ĐỘI PHÓ	BUI THẾ ANH	Họ và tên	CHỖ
TỔ KH-KT	LE TRUNG NGHĨA		
THIẾT KẾ	ĐINH QUANG TRUNG		
Chức vụ			
			TITLE

TK-BVTC-2025

Đ.L.Đ.Đ.
 - Các chi tiết tra lấy từ như sau bằng công nghệ hiện tại
 - sau khi tra xong phải kiểm tra, sửa chữa và vẽ mới lại
 - lưu lại bản vẽ để phục vụ cho việc theo dõi và bảo trì

BẢN VẼ QUY CÁCH



BIỂN NHẬN ĐIỆN PHA

(THEO CÔNG VẤN SỐ 1154 NGÀY 29/4/2018 CỦA CÔNG TY TNHH MTV ĐIỆN LỰC NINH BÌNH)

YÊU CẦU KỸ THUẬT CỦA BIỂN NHẬN ĐIỆN PHA

- Biển nhận điện thứ tự pha làm bằng nhựa tổng hợp, chống tia cực tím, chống lão hóa và đảm bảo độ bền.
- Kích thước (Đài x Rộng): 100 x 100 mm.
- Màu sắc: nền màu đen, chữ màu trắng.
- Chữ thể hiện tên pha: Chiều cao ≥ 70 mm.

NHỮNG VỊ TRÍ TREO BIỂN NHẬN ĐIỆN PHA

- Cầu xuất tuyến.
- Cột nhánh rẽ.
- Các vị trí cột có nhiều nguồn.
- Cột điểm đầu cấp ngầm.
- Đầu cấp ở các tủ RMU (treo tại vị trí cột cáp).
- Cả trước và sau khi thay đổi bố trí dây dẫn.
- Xà đón dây của TBA.

CÁCH TREO BIỂN NHẬN ĐIỆN PHA

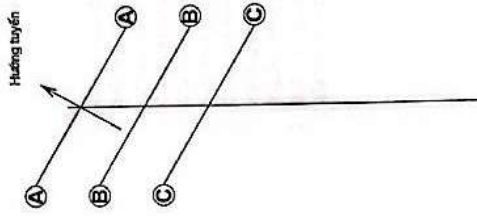
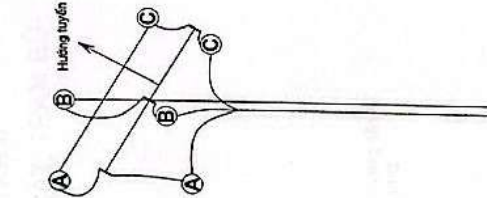
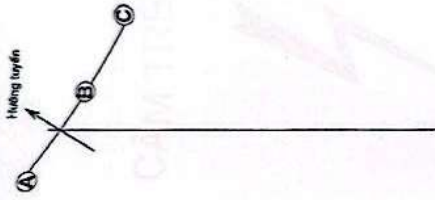
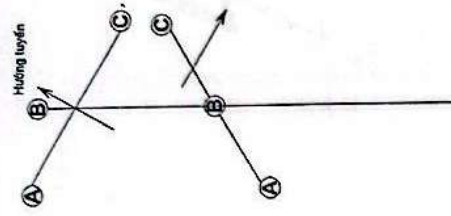
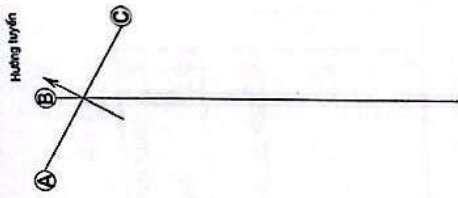
- Biển nhận điện các pha (A, B, C) của từng mạch đường dây được buộc treo vào thanh xà, ngay dưới vị trí của từng pha bằng dây nhôm buộc chắc chắn, chống lay lắt, đảm bảo khoảng cách an toàn.
- Xà với cột điểm đầu cấp ngầm, treo biển nhận điện thứ tự pha tại điểm cuối tán phễu cấp ngầm bằng vít inox cho từng pha.

CÔNG TY ĐIỆN LỰC NINH BÌNH!
PHÊ DUYỆT
 Theo Quyết định số/QĐ-PCNB
 Ngày tháng năm 20

Ký tên: 

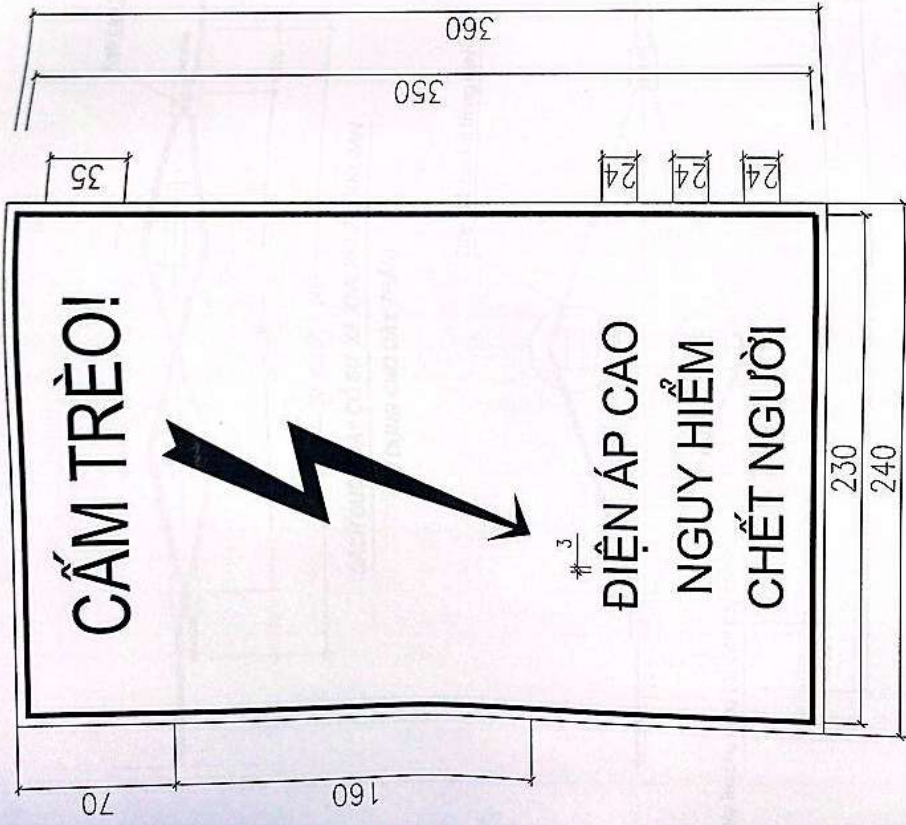
CÔNG TY ĐIỆN LỰC NINH BÌNH ĐỘI GIỮ LƯU KÝ YẾN MÔ		SỞ CÔNG TỲ ĐIỆN LỰC KHU VỰC YÊN MÔ NĂM 2025 ĐỘI LƯU KÝ KHU VỰC YÊN MÔ ĐIỂM XD: KHU VỰC YÊN MÔ-TỈNH NINH BÌNH	
ĐỘI PHÓ	BÙI THẾ ANH	CHỖ TRƯNG NGHĨA	CHỮ KÝ
TỔ KHKT	LE TRUNG NGHĨA	ĐINH QUANG TRUNG	
THIẾT KẾ	Họ và tên	BV-KTTC-2025	TỶ LỆ:
Chức vụ			

BIỂN BÁO THỨ TỰ PHA



CÔNG TY ĐIỆN LỰC NINH BÌNH
PHÊ DUYỆT
 Theo Quyết định số...../QĐ-PCNB
 Ngày.....tháng.....năm 20.....
 Ký tên:

CÔNG TY ĐIỆN LỰC NINH BÌNH ĐỘI QLĐL KV YÊN MÔ		 SỞ ĐIỆN LỰC NINH BÌNH CÔNG TY ĐIỆN LỰC NINH BÌNH ĐỘI QLĐL KV YÊN MÔ	
ĐỘI PHÓ	BÙI THẾ ANH	QUY CÁCH VÀ CÁCH TREO BIỂN NHẬN ĐIỆN PHA	
TỔ KẾ	LÊ TRUNG NGHĨA	BV-KTTC-2025	
THẺ KẾ	ĐINH QUANG TRUNG	Tỷ lệ:	
Chức vụ	Họ và tên	Chữ ký	

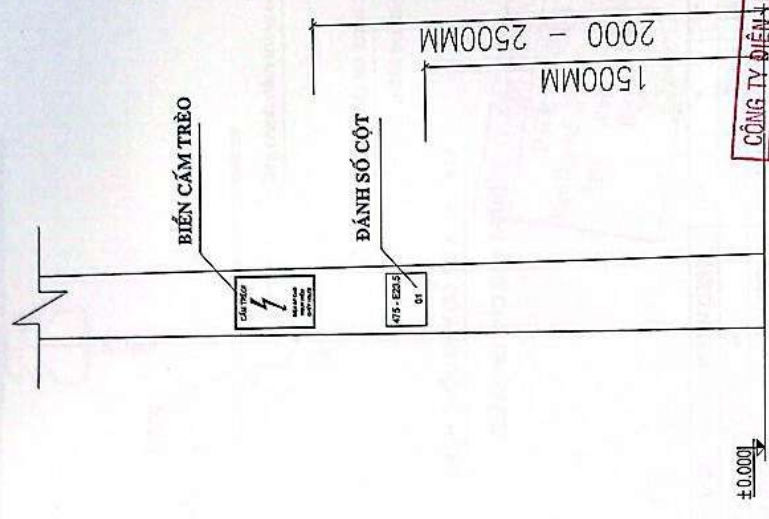


BIỂN CẢM TRÈO

(SON, KẾ BIẾN THEO QUY ĐỊNH CỦA THÔNG TƯ 31/2014/TT-BCT
 NGÀY 02-10-2014 CỦA BỘ CÔNG THƯƠNG)

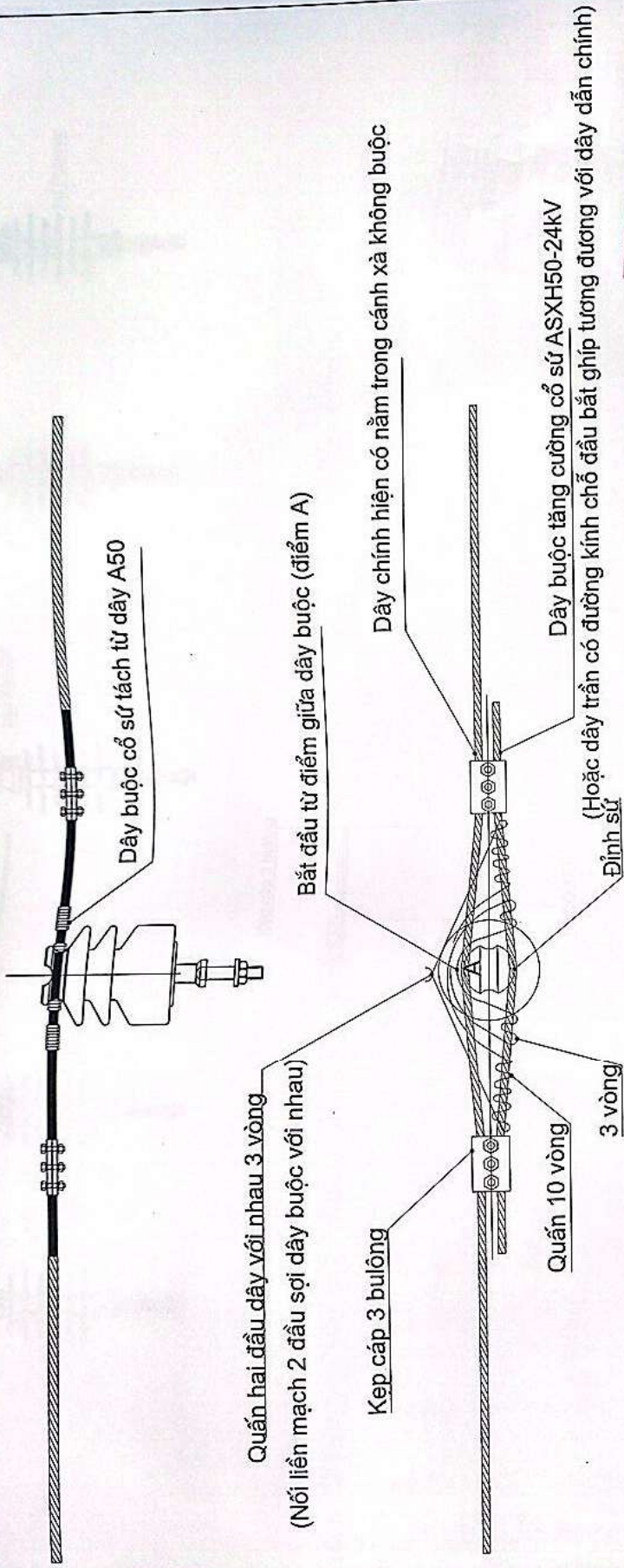
YÊU CẦU KỸ THUẬT

- Biển cảm treo được sơn, kẻ trực tiếp lên thân cột ở độ cao từ 2-2,5m.
- Kích thước biển 240x360mm.
- Viên và hình lia chớp màu đỏ tươi, nền màu trắng, chữ màu đen.
- Viên khung màu đỏ dày 4mm.
- Chữ CẢM TRÈO cao 35mm, các chữ khác cao 24mm.
- Hình lia chớp cao 160mm.
- Biển cảm treo sơn ở tất cả các cột điện từ 01KV đến 220KV.



CÔNG TY ĐIỆN LỰC NINH BÌNH
PHÊ DUYỆT
 ĐÁNH SỐ CỘT THEO CÔNG VẤN SỐ 1/2014/ĐLNB-S/04/0Đ-PCNB
 NGÀY 25-02-2010 CỦA CÔNG TY ĐIỆN LỰC NINH BÌNH, năm 20...
 Ký tên: *[Signature]*

CÔNG TY ĐIỆN LỰC NINH BÌNH ĐỘI QLĐL KV YÊN MÔ		 CÔNG TY ĐIỆN LỰC YÊN MÔ QUẢNG BÌNH	
ĐỘI PHÓ	BÙI THẾ ANH	QUY CÁCH SƠN BIỂN CẢM TRÈO VÀ ĐÁNH SỐ CỘT	
TỔ KH-KT	LÊ TRUNG NGHĨA	QUY CÁCH SƠN BIỂN CẢM TRÈO VÀ ĐÁNH SỐ CỘT	
THIẾT KẾ	ĐÌNH QUANG TRUNG	QUY CÁCH SƠN BIỂN CẢM TRÈO VÀ ĐÁNH SỐ CỘT	
Chức vụ	Họ và tên	Chữ ký	TỶ LỆ:
			BY-KTTC-2025



CÔNG TY ĐIỆN LỰC NINH BÌNH
PHÊ DUYỆT
 Theo Quyết định số/QĐ-PCNB
 Ngày tháng năm 20.....
 Ký tên: _____

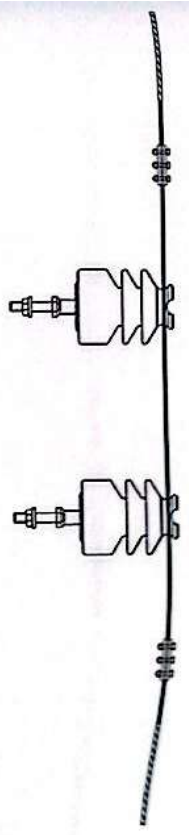
CÁCH BƯỚC DÂY CỔ SỨ XÀ X1, X1A
(SỬ DỤNG CHO DÂY BỌC TRUNG THỂ HIỆN CỐ)

STT	Tên chi tiết	Quy cách	Đơn vị	Số lượng	Ghi chú
1	Cách điện VHD 24 (35kV)	VHD 24 (35kV)	cái	1	Hiện có
3	Dây nhôm buộc cổ sứ	AL φ3mm	mm	2800	Tách từ dây A50
2	Ghép nhôm đa năng 3 BL 50/300	AL 50-300	cái	2	
1	Dây buộc tăng cường cổ sứ	ASXH 50-24kV	m	0,6	Hoặc tương đương

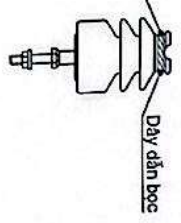
BẢNG KẾ CẤU KIỆN



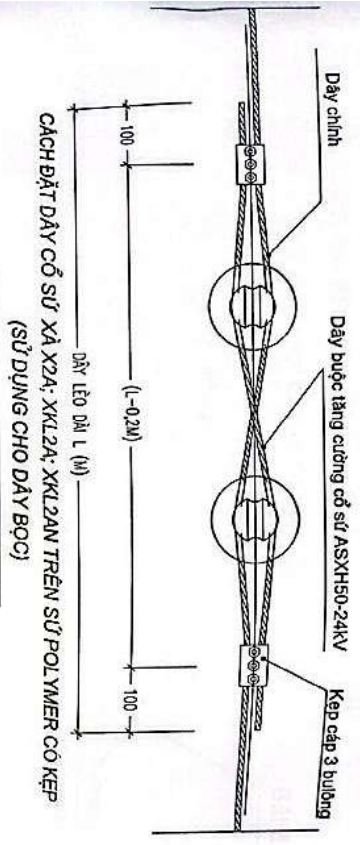
CÔNG TY ĐIỆN LỰC NINH BÌNH ĐỘI QLĐL KV YÊN MÔ		CÔNG TY ĐIỆN LỰC NINH BÌNH ĐỘI QLĐL KV YÊN MÔ	
ĐỘI PHÓ	BUI THẾ ANH	ĐỘI PHÓ	BUI THẾ ANH
TỔ KH-KT	LÊ TRUNG NGHĨA	TỔ KH-KT	LÊ TRUNG NGHĨA
THIẾT KẾ	ĐINH QUANG TRUNG	THIẾT KẾ	ĐINH QUANG TRUNG
Chức vụ	Hộ và lên	Chức vụ	Hộ và lên
	Chữ ký _____		Chữ ký _____
	TỶ LỆ:		TỶ LỆ:



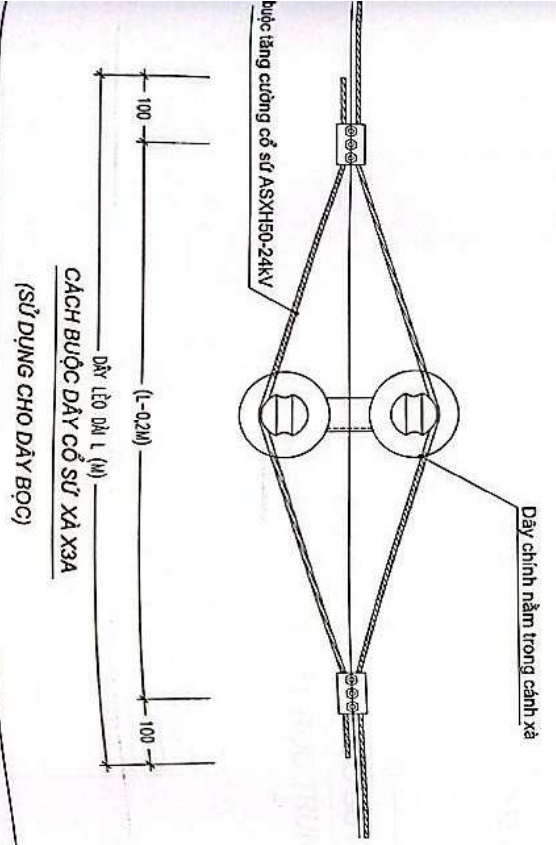
Dây buộc tăng cường cổ sứ ASXH50-24KV



Dây dẫn bọc



CÁCH BẶT DÂY CỔ SỨ XÀ X2A; XKL2A; XKL2AN TRÊN SỨ POLYMER CÓ KẸP
(SỬ DỤNG CHO DÂY BỌC)



CÁCH BƯỚC DÂY CỔ SỨ XÀ X3A
(SỬ DỤNG CHO DÂY BỌC)

Ghi chú:
 - Dây buộc tăng cường cổ sứ loại ASXH 50-24KV,
 (Hoặc dây trần có đường kính chỗ đầu ghép tương đương với dây dẫn chính).
 - Chiều dài L phụ thuộc vào kích thước vào kích thước xà hiện có trên đường dây tương thế 22KV.

CÔNG TY ĐIỆN LỰC NINH BÌNH
PHÊ DUYỆT
 Theo Quyết định số /QĐ-PC/VS
 Ngày tháng năm 20.....
 Ký tên: *[Signature]*

STT	Tên chi tiết	Quy cách	Đơn vị
3	Sứ đứng VHD	VHD 24 (35)KV	cái
2	Giáp nhôm đa năng 3 BL	AL 50-300	cái
1	Dây buộc tăng cường cổ sứ	ASXH 50-24KV Hoặc AS có đường kính tương đương	m

HÀNG KẾ TẠO HIỆN CHO SỨ KẸP

CÔNG TY ĐIỆN LỰC NINH BÌNH
 ĐỘI QLĐLKV YÊN MỖ

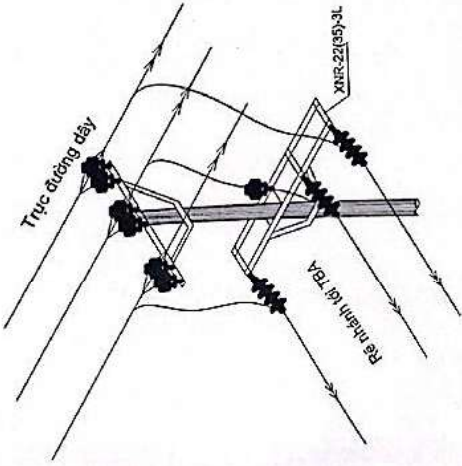
ĐỘI QLĐLKV YÊN MỖ
 CÔNG TY ĐIỆN LỰC NINH BÌNH

SỐ BỘ BƯỚC SỨ ĐỪNG VHD KẸP
 TRÊN ĐƯỜNG DÂY BỌC TRƯNG Á

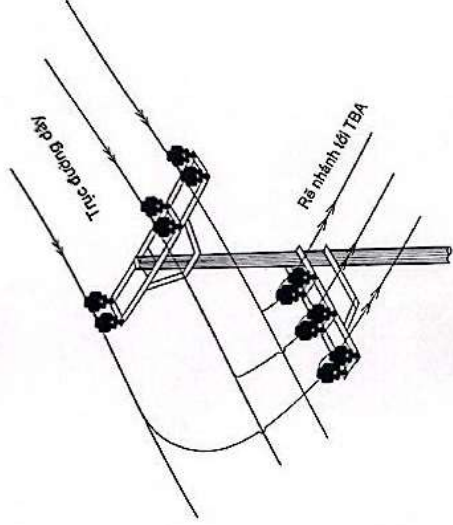
BV-KT/C-2025

Chức vụ: *[Signature]* Chữ ký: *[Signature]*

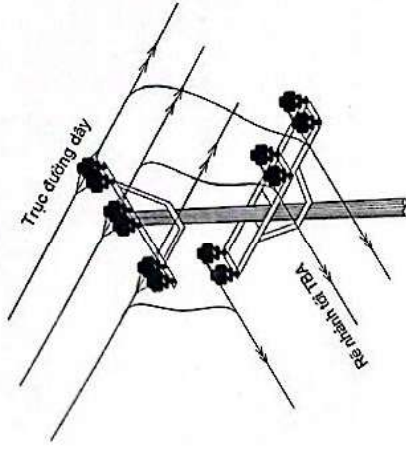
TỶ LỆ:



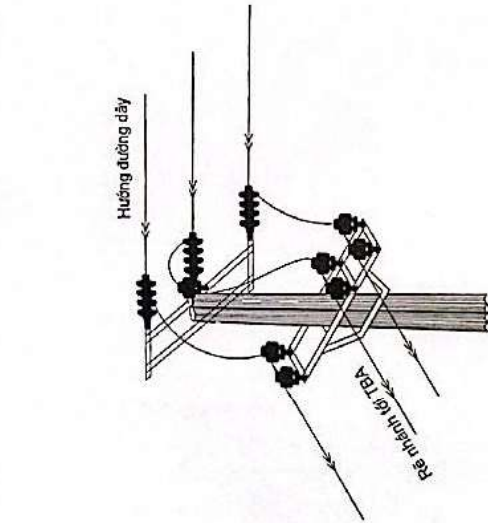
ĐẦU NÓI RẾ NHÁNH CỘT 31.28.2 LỘ 972 TGYH RẾ CHUYÊN HƯỚNG



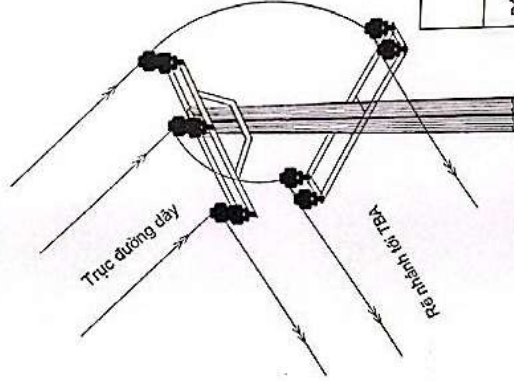
ĐẦU NÓI RẾ NHÁNH CỘT 42.40 LỘ 972 TGYB RẾ CHUYÊN HƯỚNG



ĐẦU NÓI RẾ NHÁNH CỘT 75 LỘ 371 E23.5 ĐIỂM ĐẦU TBA HƯNG HIỀN 4



ĐẦU NÓI RẾ NHÁNH CỘT 42.40 LỘ 972 TGYB RẾ CHUYÊN HƯỚNG



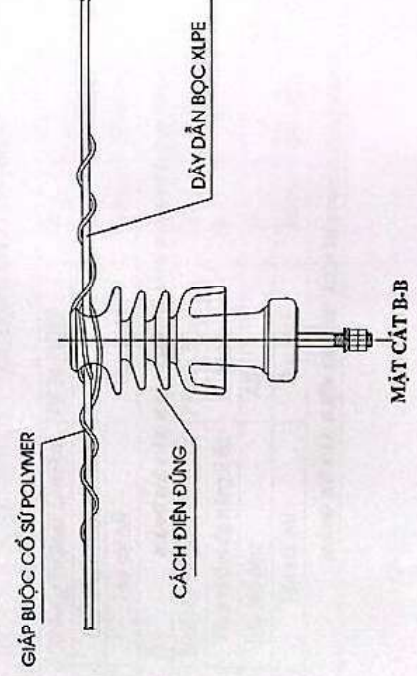
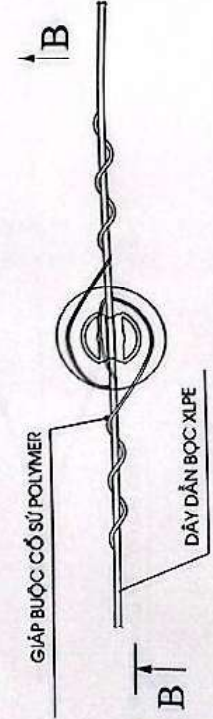
ĐẦU NÓI RẾ NHÁNH CỘT 26.15 LỘ 972 TGYH ĐIỂM ĐẦU TBA TIỀN HUNG 2

CÔNG TY ĐIỆN LỰC NINH BÌNH
PHÊ DUYỆT
 Theo Quyết định số 1343/QĐ-PCNB
 Ngày 26 tháng 2 năm 2025
 Ký tên: *[Signature]*



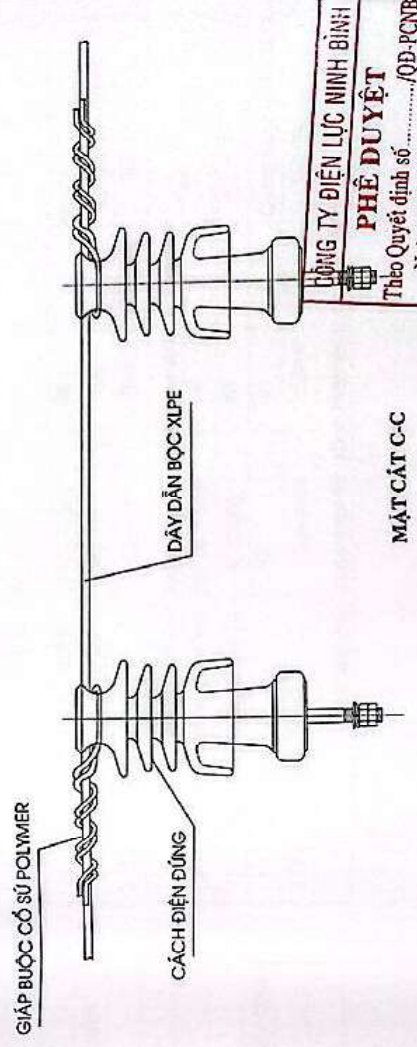
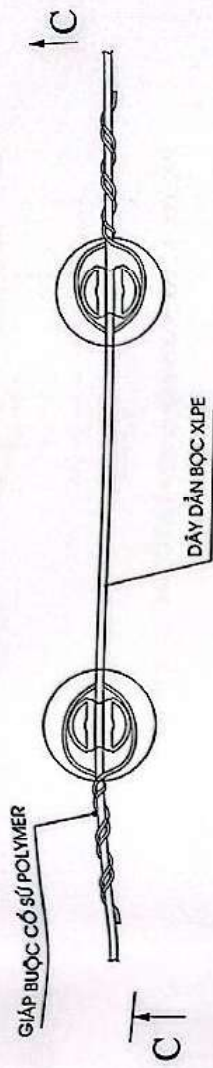
CÔNG TY ĐIỆN LỰC NINH BÌNH ĐỘI ĐIỆN KV YÊN MÔ		HANG MỤC: SCL LƯỚI ĐIỆN KHU VỰC YÊN MÔ NĂM 2026 ĐỊA ĐIỂM: THỊNH NH BÌNH	
ĐỘI PHÓ	BÙ THẾ ANH	ĐẦU NÓI RẾ NHÁNH	ĐẦU NÓI RẾ NHÁNH
TỔ KHKT	LÊ TRUNG NGHĨA	TẠI CÁC ĐIỂM CHUYÊN HƯỚNG VÀ CỘT ĐIỂM ĐẦU	
THIẾT KẾ	ĐINH QUANG TRUNG	TK-BVTC-2025	
Chức vụ	Họ và tên	Chữ ký	TITLE

1-CÁCH BUỘC DÂY BỌC ĐƠN



MẶT CẮT B-B

2-CÁCH BUỘC DÂY BỌC KÉP



MẶT CẮT C-C

CÔNG TY ĐIỆN LỰC NINH BÌNH
PHÊ DUYỆT
 Theo Quyết định số/QĐ-PCNB
 Ngàythángnăm 20.....
 Ký tên: *[Signature]*

Mã sản phẩm	Đường kính dây dẫn		Tương ứng với tiết diện dây dẫn học trung thể danh định		Đường kính Dây bọc mm
	Min	Max	mm ²	mm ²	
DCST-1823	18,57	23,37	35-95	35-50	11,5
DCST-2327	23,4	27,94	120-150	70-95	11,5
DCST-2731	27,97	31,5	185-240	120-185	11,5

Ghi chú:
 - Dây bọc 22kV áp dụng cho bảng trên là loại dây ACSR/XLPE2.5/HDPPE theo tiêu chuẩn NPC
 - Dây bọc 35kV áp dụng cho bảng trên là loại dây ACSR/XLPE4.3/HDPPE theo tiêu chuẩn NPC
 - Các loại dây bọc khác phải khảo sát kỹ đường kính dây dẫn để lựa chọn giáp bọc cho nhô hơn

CÔNG TY ĐIỆN LỰC NINH BÌNH
 ĐỘI QUẢN LÝ
 ĐIỆN LỰC KHU VỰC
 YÊN MÔ
 NINH BÌNH
 X. TÂN PH. T. NINH BÌNH

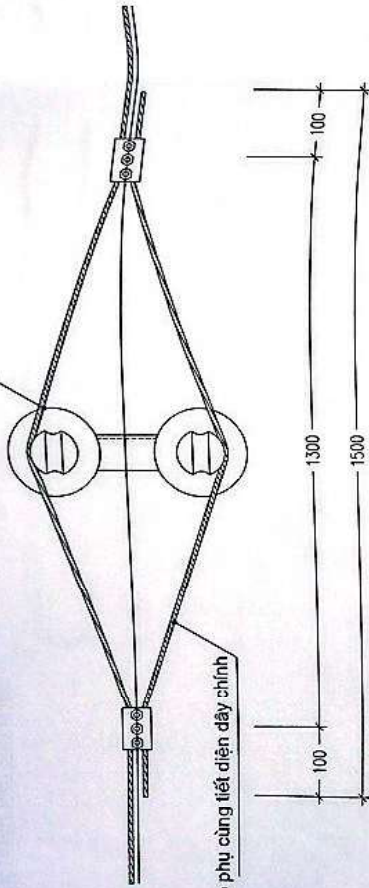


ĐỘI PHÓ	BÙI THẾ ANH	Chức vụ	Họ và tên
TỔ KHKT	LÊ TRUNG NGHĨA	Chức vụ	
THÉT KẾ	ĐINH QUANG TRUNG	Chức vụ	

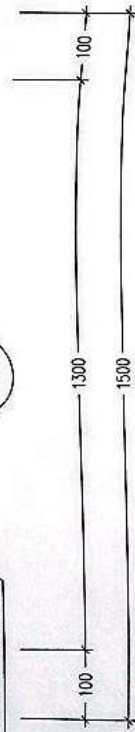
SƠ ĐỒ BƯỚC CÁCH ĐIỆN ĐỪNG
 PINPOST TRÊN ĐZ TRUNG ÁP BOC
 BẢNG GIÁP BƯỚC CỐ SỬ POLYMER

TK-BVTC-2025
 TỈ LỆ:

Dây chính nằm trong cánh xà

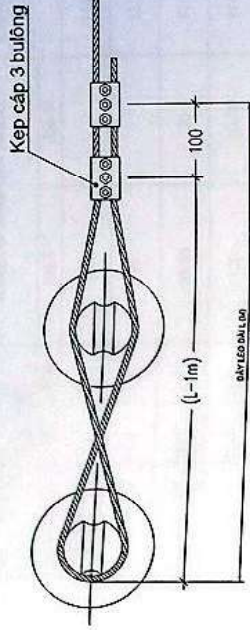


Dây lèo phụ cùng tiết diện dây chính



CÁCH BUỘC DÂY CỔ SỨ XÀ X3A
(SỬ DỤNG CHO DÂY TRẦN)

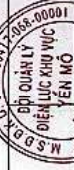
2	Sử dụng Pinpost, LinePost	PP 24 (35)kV	cái	1	Tách từ dây chính	Ghi chú
1	Dây nhôm bước cổ sứ	AL	mm	2800		
STT	Tên chi tiết	Quy cách	Đơn vị	Số lượng		
BẢNG KÊ CẤU KIỆN CHO SỨ ĐƠN PINPOST, LINEPOST						
3	Sử dụng Pinpost, LinePost	PP 24 (35)kV	cái	2		
2	Ghép nhôm đa năng 3 BL	AL 50-300	cái	2		
1	Dây lèo phụ	AS	m	L	Cùng loại dây chính	Ghi chú
STT	Tên chi tiết	Quy cách	Đơn vị	Số lượng		
BẢNG KÊ CẤU KIỆN CHO SỨ KÉP PINPOST, LINEPOST						



CÁCH BUỘC DÂY CỔ SỨ NEO CƯỚI XÀ X2A; XKL2A; XKL2AN..

2	Sử dụng Pinpost, LinePost	PP 24 (35)kV	cái	1	Tách từ dây chính	Ghi chú
1	Dây nhôm bước cổ sứ	AL	mm	1500		
STT	Tên chi tiết	Quy cách	Đơn vị	Số lượng		
BẢNG KÊ CẤU KIỆN CHO SỨ ĐƠN PINPOST, LINEPOST						
3	Sử dụng Pinpost, LinePost	PP 24 (35)kV	cái	2		
2	Ghép nhôm đa năng 3 BL	AL 50-300	cái	2		
1	Dây lèo phụ	AS	m	L	Cùng loại dây chính	Ghi chú
STT	Tên chi tiết	Quy cách	Đơn vị	Số lượng		
BẢNG KÊ CẤU KIỆN CHO SỨ KÉP PINPOST, LINEPOST						

CÔNG TY ĐIỆN LỰC NINH BÌNH
PHÊ DUYỆT
 Theo Quyết định số/QĐ-PCNV
 Ngày tháng năm 20.....
 Ký tên:



HANG MỤC: SCLƯỚI ĐIỆN
 KHU VỰC: YÊN MÔ NĂM 2026
 ĐỊA ĐIỂM: TỈNH NINH BÌNH

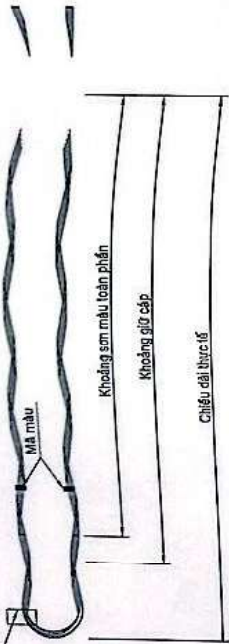
CÔNG TY ĐIỆN LỰC NINH BÌNH
ĐỘI ĐIỆN KV YÊN MÔ

ĐỘI PHÓ	BUI THẾ ANH	
TỔ KH-KT	LÊ TRUNG NGHĨA	
THIẾT KẾ	ĐINH QUANG TRUNG	
Chức vụ	Họ và tên	Chức vụ
		TK-BVTC-2025
		Tỉ lệ:

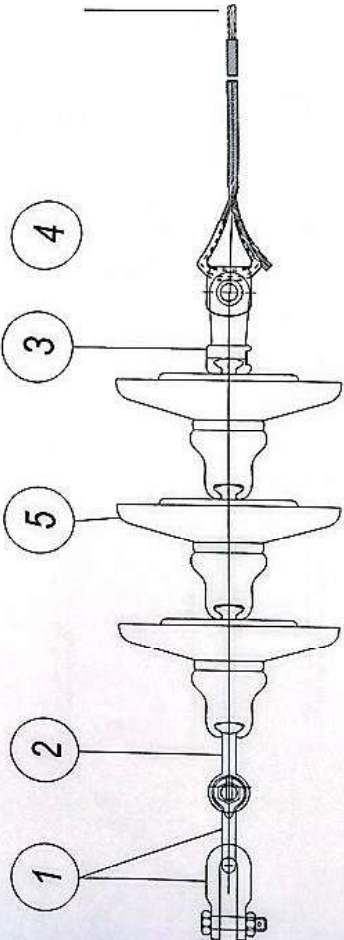
Ghi chú:
 Dây buộc tăng cường cổ sứ cùng loại với dây dẫn chính, có chiều dài L phụ thuộc vào kích thước xà hiện có trên đường dây trung thế 22kV.

ĐỒ BƯỚC SỬ ĐƯỜNG PINPOST, LINEPOST TRÊN ĐƯỜNG DÂY TRUNG ÁP

Nhãn nhãn biết sản phẩm



GIÁP NIÊU DÂY DẪN BỌC TOÀN PHẦN



CHUỖI NÉO DÂY BỌC BẢNG GIÁP NIÊU (U120B-GN)

Ghi chú:

Một bộ giáp niêu bọc gồm 3 chi tiết; giáp niêu dây bọc toàn phần; yếm giáp niêu và móc treo đầu vuông.

BẢNG LỰA CHỌN GIÁP NIÊU DÂY BỌC TRUNG THỂ

Mã sản phẩm	Đường kính dây dẫn mm		Tương ứng với tiết diện dây dẫn bọc trung thể danh định (mm ²)	Chiều dài	Màu màu
	Min	Max			
ADG1660-HC	15,1	18,4	35	1100	xanh lá
AGD1880-HC	18,5	21,6	50	1200	Cam
ACD2260-TP	20,1	23,5	70-95	1100	Vàng
ACD2405-TP	22,2	25,6	120	50-70	Xanh lá
ACD2555-TP	24	27,5	150	95	Đỏ
ACD2720-TP	26,1	28,9	185	120	Xanh dương
ACD2895-TP	27,6	30,7	240	150	Cam
ACD3080-TP	30,8	33,7	185	1350	Đen
ACD3485-TP	33,8	37,5	240	1390	Xanh lá

Ghi chú:

- Dây bọc 22KV áp dụng cho bảng trên là loại dây ACSR/XLPE2.5/HDPE theo tiêu chuẩn NPC
- Dây bọc 35KV áp dụng cho bảng trên là loại dây ACSR/XLPE4.3/HDPE theo tiêu chuẩn NPC
- Các loại dây bọc khác phải khảo sát kỹ đường kính dây dẫn để lựa chọn giáp niêu cho phù hợp

CÔNG TY ĐIỆN LỰC NINH BÌNH
PHÊ DUYỆT
 Theo Quyết định số/QB-PCNB
 Ngày tháng năm
 Ký tên: *[Signature]*
 Theo tiết diện dây
 cái 1
 cái 1
 cái 2

STT	Tên chi tiết	Quy cách	Đơn vị	Số lượng	Ghi chú
5	Cách điện treo	U120B			
4	Giáp niêu bọc (phù hợp dây dẫn bọc)	GNB			
3	Mũi nối đơn	MN1-12			
2	Vòng treo đầu tròn	VT-12			
1	Móc treo chữ U	MT-12			

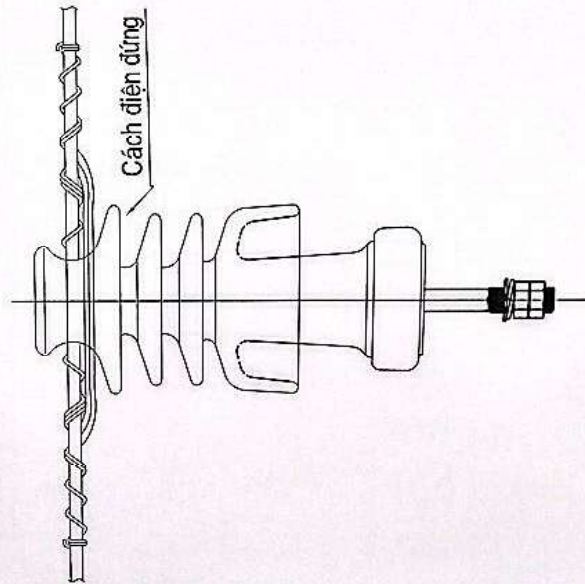
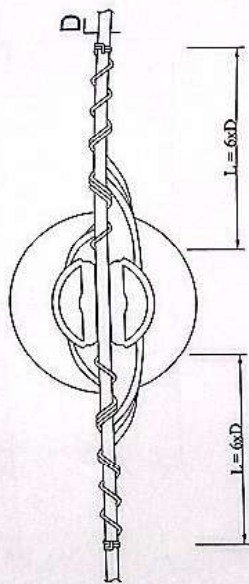
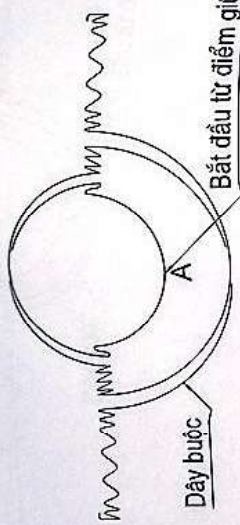


CÔNG TY ĐIỆN LỰC NINH BÌNH		ĐỘI ĐIỆN KHU VỰC YÊN MÔ	
ĐỘI PHÓ	BÙI THẾ ANH	Chức vụ	Họ và tên
TỔ KH-CT	LÊ TRUNG NGHĨA	Chức vụ	
THIẾT KẾ	ĐINH QUANG TRUNG	Chức vụ	

HANG MỤC: SCL LƯỚI ĐIỆN
 KHU VỰC: YÊN MÔ NĂM 2026
 ĐỊA ĐIỂM: TỈNH NINH BÌNH

CHUỖI NÉO DÂY BỌC BẢNG GIÁP NIÊU (U120N-GN)

TK-BVTC-2025
 Tỷ lệ:



CỔ DÂY DẪN AC (ACSR)	CỔ DÂY BUỘC Φ 4,1mm	CHIỀU DÀI DÂY BUỘC (CM)
35/6	Sợi nhôm tách ra từ dây A95	225
50/8	Sợi nhôm tách ra từ dây A95	225
70/11	Sợi nhôm tách ra từ dây A95	225
95/16	Sợi nhôm tách ra từ dây A95	280
120/19	Sợi nhôm tách ra từ dây A95	280
150/24	Sợi nhôm tách ra từ dây A95	280

CÔNG TY ĐIỆN LỰC NINH BÌNH
 THEO QUYẾT ĐỊNH SỐ/QĐ-PCNB
 Ngày tháng năm 20.....
 Ký tên:



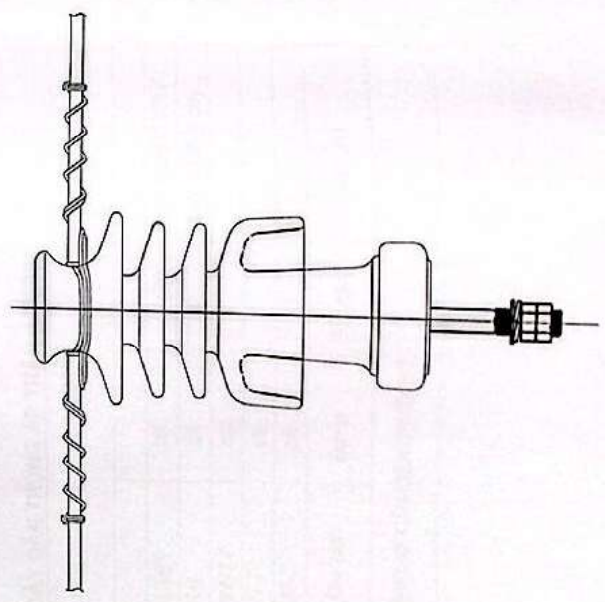
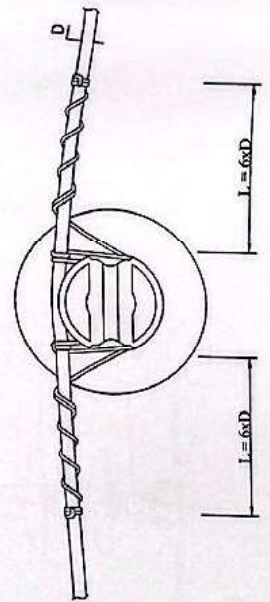
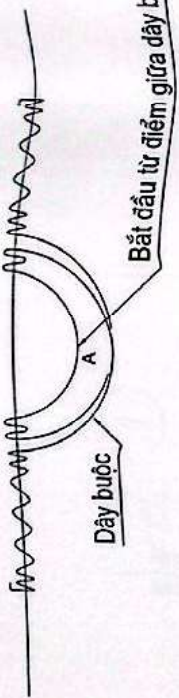
HANG MỤC: SCL LƯỚI ĐIỆN
 KHU VỰC: YÊN MÔ NĂM 2026
 ĐỊA ĐIỂM: TỈNH NINH BÌNH

CÔNG TY ĐIỆN LỰC NINH BÌNH
ĐỘI GIẢI QUYẾT YÊN MÔ

SỐ ĐÓNG BƯỚC CÁCH ĐIỆN SỬ DÙNG
 TRUNG ÁP

ĐỘI PHÓ	BÙI THẾ ANH	Chức vụ	Họ và tên
TỔ KÍ-KT	LÊ TRUNG NGHĨA		
THIẾT KẾ	ĐINH QUANG TRUNG		

TK-BVTC-2025
 TỈ LỆ:



CỖ DÂY DẪN AC (ACSR)	CỖ DÂY BƯỚC Φ 4,1mm	CHIỀU DÀI DÂY BƯỚC (CM)
35/6	Sợi nhôm tách ra từ dây A95	225
50/8	Sợi nhôm tách ra từ dây A95	225
70/11	Sợi nhôm tách ra từ dây A95	225
95/16	Sợi nhôm tách ra từ dây A95	280
120/19	Sợi nhôm tách ra từ dây A95	
150/24	Sợi nhôm tách ra từ dây A95	

CÔNG TY ĐIỆN LỰC NINH BÌNH
PHÊ DUYỆT
 Theo Quy định số /QĐ-PCNB
 Ngày tháng năm 20.....
 Ký tên:



CÔNG TY ĐIỆN LỰC NINH BÌNH
ĐỘI ĐIỆN KV YÊN MÔ

HẠNG MỤC: SCL LƯỚI ĐIỆN
 KHU VỰC YÊN MÔ NĂM 2026
 ĐỊA ĐIỂM: TỈNH NINH BÌNH

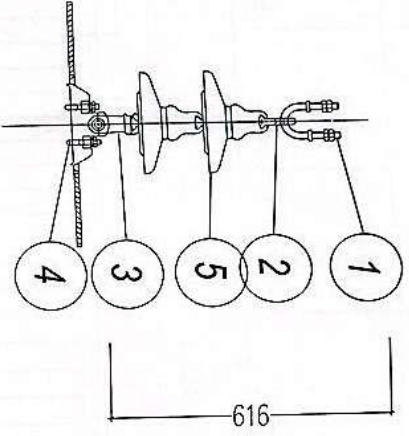
SƠ ĐỒ BUỘC CÁCH ĐIỆN ĐỪNG
 PINPOST
 TRÊN CỘT ĐỒ GÓC NHỎ α ≤ 5° ĐZ
 TRUNG ÁP TRẦN

TK-BVTC-2026

TITLE:

CHỨC VỤ: Chức vụ

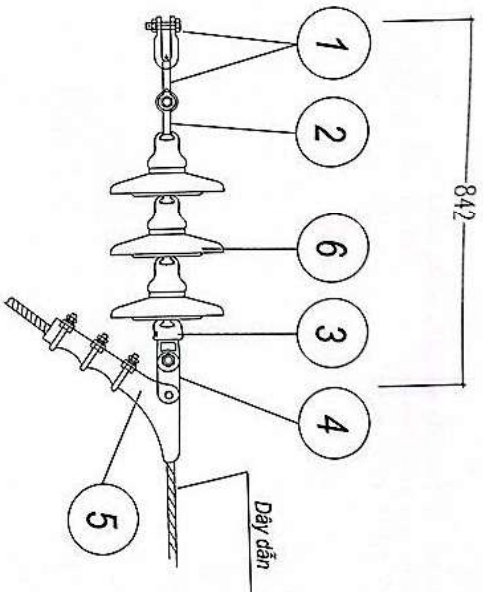
Họ và tên:



CHUỖI ĐỖ DÂY DÀN TRUNG ÁP TRẦN (U70BS)

STT	Tên chi tiết	Quy cách	Đơn vị	Số lượng	Ghi chú
5	Cách điện treo	U70BS	bát	2 (3)	3 bát cho DZ 35kV
4	Khóa đỡ dây	KD	cái	1	Theo tiết diện dây
3	Mắt nối đơn	MAN1-7	cái	1	
2	Vòng treo đầu tròn	VT-7	cái	1	
1	Móc treo chữ U	MT-7	cái	2	

BẢNG KÊ CẤU KIỆN CHUỖI ĐỖ



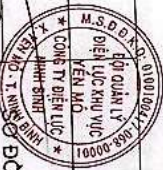
CHUỖI NÉO DÂY DÀN TRUNG ÁP TRẦN (U120B)

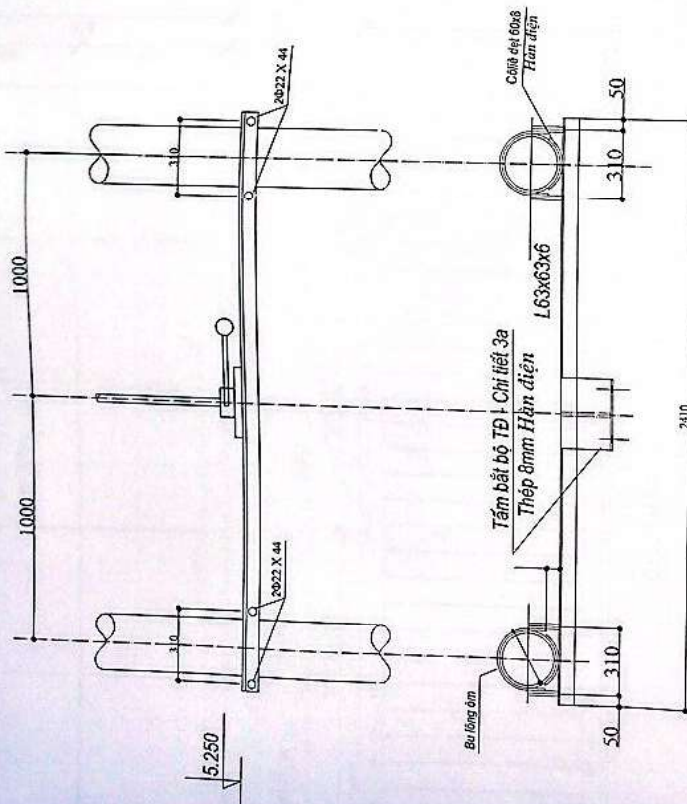
STT	Tên chi tiết	Quy cách	Đơn vị	Số lượng	Ghi chú
6	Cách điện treo	U120B	bát	3 (4)	4 bát cho DZ 35kV
5	Khóa neo dây	N	cái	1	Theo tiết diện dây
4	Mắt nối trung gian	Pd-12	cái	1	
3	Mắt nối kép	WS-12	cái	1	
2	Vòng treo đầu tròn	VT-12	cái	1	
1	Móc treo chữ U	MT-12	cái	2	

BẢNG KÊ CẤU KIỆN CHUỖI NÉO

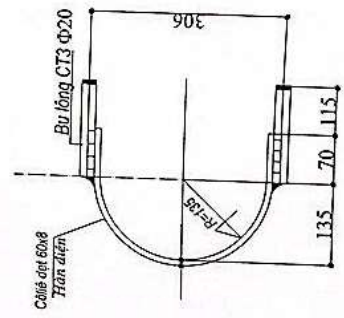
CÔNG TY ĐIỆN LỰC NINH BÌNH
PHÊ DUYỆT
 Theo Quyết định số /QĐ-PCNB
 Ngày tháng năm 20.....
 Ký tên: *[Signature]*

CÔNG TY ĐIỆN LỰC NINH BÌNH		HÀNG MỤC: SCL LƯỚI ĐIỆN	
ĐỘI QLĐLKV YÊN MÔ		KHU VỰC: YÊN MÔ NĂM 2025	
ĐỘI PHÓ		ĐỊA ĐIỂM: TỈNH NINH BÌNH	
TỔ KH-KT		ĐỒ CHUỖI ĐỖ VÀ NÉO TRÊN DZ	
THIẾT KẾ		TRUNG ÁP TRẦN	
Chức vụ		TITLE:	

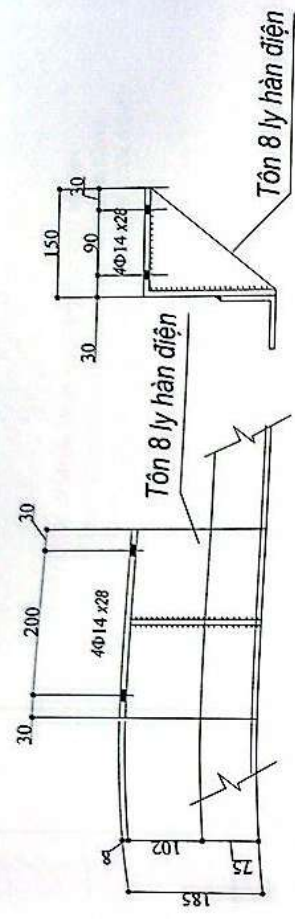




GIÁ ĐỠ BỘ TRUYỀN ĐỘNG CD35
CHI TIẾT 3



BU LÔNG ÔM (2 BỘ)



Tôn 8 ly hàn điện

TẤM BẮT BỘ TRUYỀN ĐỘNG IIP-9

CHI TIẾT 3A
(Có căn cứ theo loại dao thực tế lắp đặt để chế tạo cho phù hợp)

Ghi chú: - Các chi tiết liên kết với nhau bằng công nghệ hàn điện
 - Sau khi thi công xong phải đánh sạch rỉ và mạ kẽm bảo vệ.
 - Bu lông, ốc, đai ốc chế tạo theo TCVN 72-63 và TCVN 102-83.

CÔNG TY ĐIỆN LỰC NINH BÌNH
PHÊ DUYỆT
 Theo Quyết định số/QĐ-PCNB
 Ngày tháng năm 20.....
 Ký tên: *[Signature]*

Trọng lượng toàn bộ: 26,28 kg

3	Bu lông	CT3 M20	cải	4	200					
	Cốt	Ø60x8	cải	2	700	2,62				5,24
	Tấm lăng cường	Thép lá 8 ly	cải	1	150x185	1,75				1,75
	Tấm bắt bộ truyền động	Thép lá 8 ly	cải	1	335x260	5,5				5,5
	Thanh xà	L63x63x6	Th	1	2.410	13,79				13,79
SỐ TT	TÊN CHI TIẾT	Quy cách	Đơn vị	Số lượng	Kích thước (mm)	Trọng lượng (kg)				

BẢNG KÊ NGUYÊN VẬT LIỆU

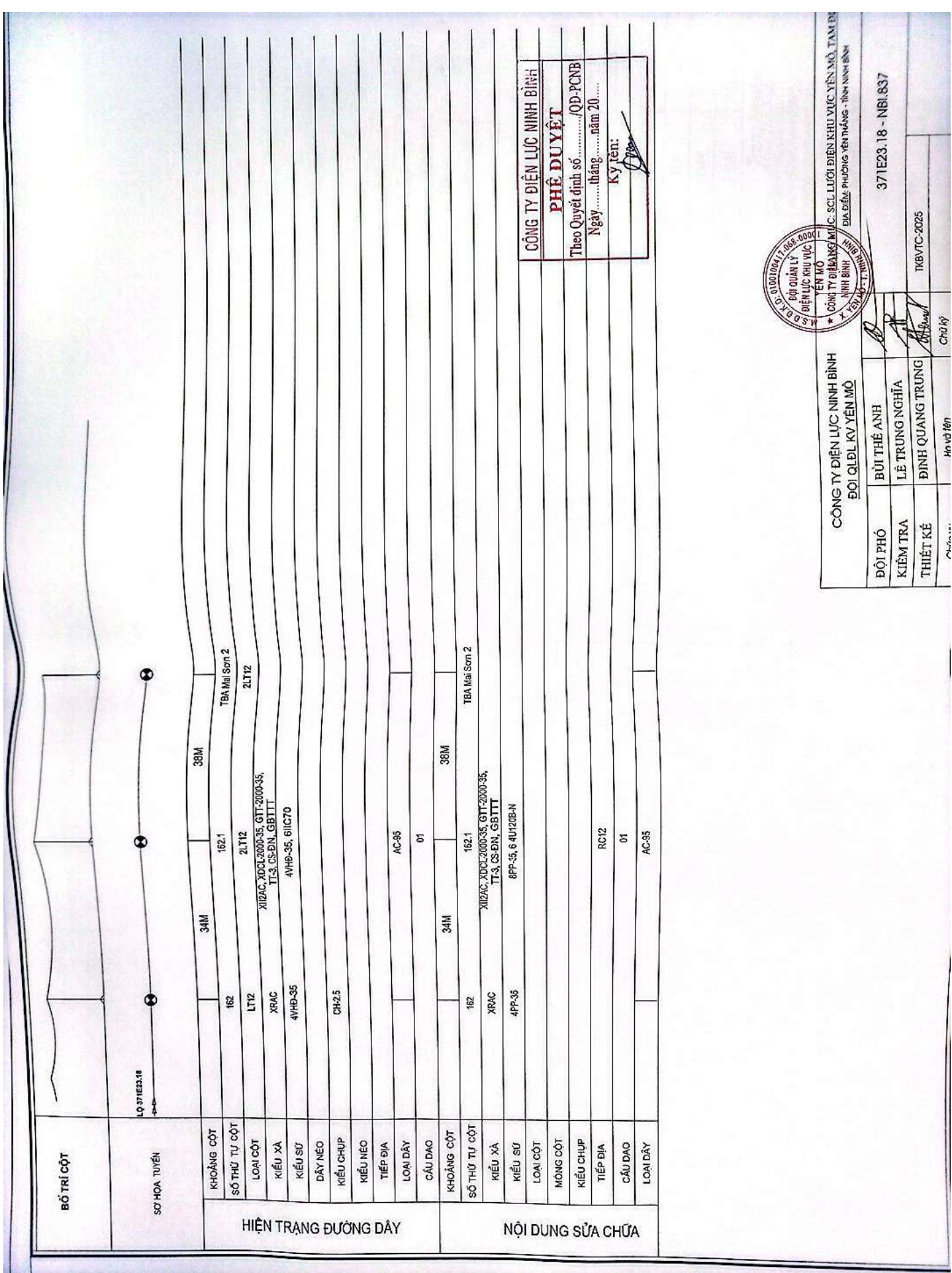
HANG MỤC: SCL LƯỚI ĐIỆN
 KHU VỰC: YÊN MÔ NĂM 2026
 ĐỊA ĐIỂM: TỈNH NINH BÌNH

CÔNG TY ĐIỆN LỰC NINH BÌNH
 ĐỘI GIẢI QUYẾT YÊN MÔ

ĐỘI PHÓ: BÙI THẾ ANH
 TỔ KH-KT: LÊ TRUNG NGHĨA
 THIẾT KẾ: ĐINH QUANG TRUNG

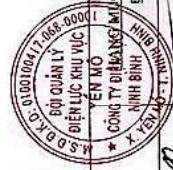
Chức vụ: Họ và tên
 Chủ yếu

TK-BVTC-2025
 Tỷ lệ:

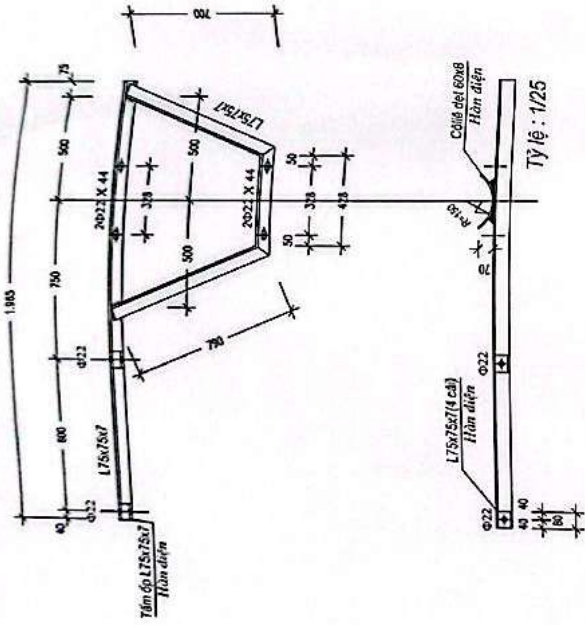


BỐ TRÍ CỘT	
SƠ HẠ TUYẾN	
HIỆN TRẠNG ĐƯỜNG DÂY	
KHOẢNG CỘT	162 34M 162.1 38M TBA Mai Sơn 2
SỐ THỨ TỰ CỘT	2LT12
LOẠI CỘT	XIĐAC, XDGL2000-35, GTT-2000-35, TT-3, CS-ĐN, GBTTT
Kiểu XÀ	4VHD-35, 6LIC70
Kiểu SƯ	CH-2.5
DÂY NÉO	
Kiểu CHỤP	
Kiểu NÉO	
Tiếp ĐỊA	
Loại DÂY	AC-95
CÁU ĐAO	01
KHOẢNG CỘT	34M 38M TBA Mai Sơn 2
SỐ THỨ TỰ CỘT	162 162.1
Kiểu XÀ	XIĐAC, XDGL2000-35, GTT-2000-35, TT-3, CS-ĐN, GBTTT
Kiểu SƯ	4PP-35, 6 4U120B-N
Loại CỘT	
MÓNG CỘT	
Kiểu CHỤP	RC12
Tiếp ĐỊA	01
CÁU ĐAO	
Loại DÂY	AC-95
NỘI DUNG SỬA CHỮA	

CÔNG TY ĐIỆN LỰC NINH BÌNH
PHÊ DUYỆT
 Theo Quyết định số/QĐ-PCNB
 Ngàythángnăm 20.....
 Ký tên: *[Signature]*



CÔNG TY ĐIỆN LỰC NINH BÌNH ĐỘI QUẢN KỸ YÊN MÔ		371E23.18 - NBI.837	
ĐỘI PHÓ	BÙI THẾ ANH	Chữ ký	TKBVC-2025
KIỂM TRA	LÊ TRUNG NGHĨA		
THIẾT KẾ	ĐÌNH QUANG TRUNG		
.....	Họ và tên		



Công son đỡ ghế (Chế tạo 2 bộ đối chiếu)

CÔNG TY ĐIỆN LỰC NINH BÌNH
PHÊ DUYỆT
 Theo Quyết định số/QĐ-PCNB
 Ngày tháng năm 20.....
 Ký tên: *[Signature]*

TỔNG TỈ CHỈ THIẾT: 15,112 KG

Bu lông	M20	cái	8	400	1,27	10,16
Tấm ốp	Tôn 8 ly	lám	4	100x80	0,5	2,0
Tấm ốp	L75x75x7	cái	10	80	0,64	6,4
Cột 60x8	Dẹt 60x8	cái	8	270	1,0	8,0
Thanh chống	L75x75x7	Th	4	2.080	16,0	64,0
Thanh xà	L75x75x7	Th	4	1.965	15,64	62,56
Tên chi tiết	Quy cách	Đơn vị	Số Lượng	Kích thước (mm)	1 cái	Cả bộ
			Trọng lượng(kg)			

HANG MỤC: SCL LƯỚI ĐIỆN
 KHU VỰC: YÊN MÔ NĂM 2026
 ĐỊA ĐIỂM: TỈNH NINH BÌNH

CÔNG TY ĐIỆN LỰC NINH BÌNH
ĐỘI GIỮ LƯỚI YÊN MÔ

ĐỘI PHÓ: BUI THẾ ANH
 TỔ KH-KT: LÊ TRUNG NGHĨA
 THIẾT KẾ: DINH QUANG TRUNG

Chức vụ: Họ và tên: *[Signature]* Chữ ký: *[Signature]*

CÔNG SON ĐỠ GHẾ: CS-BN

TK-BVTC-2025
 TỈ LỆ: