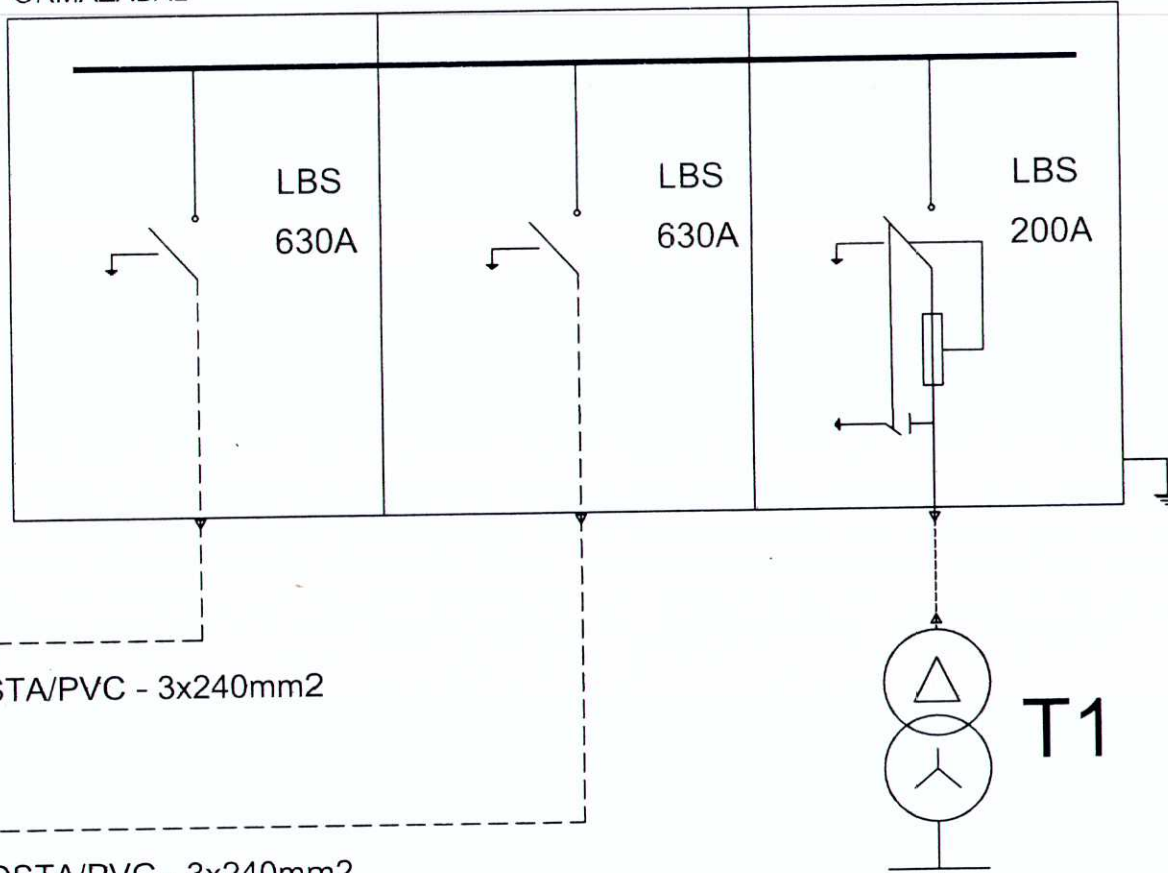


# SƠ ĐỒ NGUYÊN LÝ TBA YÊN HÒA 9

ORMAZABAL



Cáp ngầm 24kV Cu/XLPE/PVC/DSTA/PVC - 3x240mm<sup>2</sup>

Cáp ngầm 24kV Cu/XLPE/PVC/DSTA/PVC - 3x240mm<sup>2</sup>

**CHỦ ĐẦU TƯ:**  
CÔNG TY ĐIỆN LỰC BA ĐÌNH

**CÔNG TRÌNH:**

ĐÀ: TƯ THIẾT BỊ ĐỒNG CẮT TRUNG THỂ  
CÁC TRẠM BIẾN ÁP TRÊN ĐỊA BÀN PHƯỜNG  
PHƯỜNG NGHĨA ĐỒ - PHƯỜNG CẦU GIẤY  
PHƯỜNG YÊN HÒA - PHƯỜNG PHU THƯỜNG  
PHƯỜNG TÂY HỒ NĂM 2025

**ĐỊA ĐIỂM XÂY DỰNG:**  
BA ĐÌNH - THÀNH PHỐ HÀ NỘI

**HIỆU CHỈNH**

LẦN	THỜI GIAN	THIẾT KẾ	DUYỆT
1	...../2025		
2	...../2025		
3	...../2025		
4	...../2025		
5	...../2025		

**TƯ VẤN THIẾT KẾ:**

**EDC HANOI**

CÔNG TY CỔ PHẦN ĐẦU TƯ  
XÂY DỰNG VÀ PHÁT TRIỂN  
ĐIỆN LỰC HÀ NỘI

Địa chỉ: Số 115 Nguyễn Tam Trinh, P. Mai Động,  
Q. Hoàng Mai, TP. Hà Nội  
Điện thoại: 024. 2243. 3250  
Fax: (024) 38626183  
Email: edc.hanoi@gmail.com

**PHÓ GIÁM ĐỐC:**  
Ks. Hồ Lê Dũng

**CHỦ NHIỆM ĐỀ ÁN:**  
Ks. Đoàn Văn Cường

**CHỦ TRÌ THIẾT KẾ ĐIỆN:**  
Ks. Đoàn Văn Cường

**CHỦ TRÌ THIẾT KẾ XÂY DỰNG:**  
Ks. Lưu Minh Hiền

**THIẾT KẾ - VẼ:**  
Ks. Nguyễn Trường Giang

**HỒ SƠ:**  
THIẾT KẾ KỸ THUẬT THI CÔNG - TỔNG DỰ TOÁN

**TÊN BẢN VẼ:**

**SƠ ĐỒ NGUYÊN LÝ TBA  
YÊN HÒA 9**

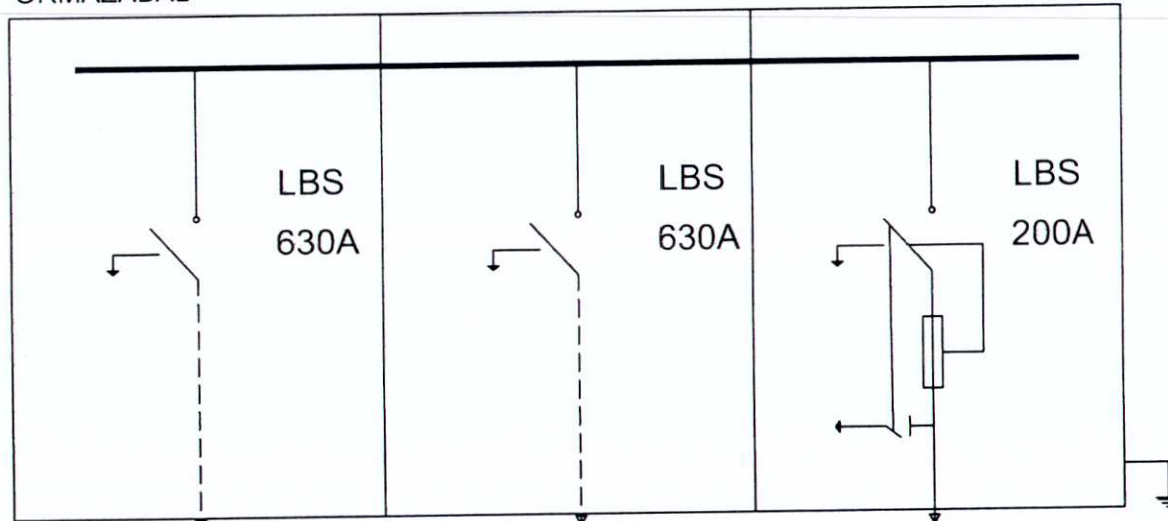
**NGÀY PHÁT HÀNH:**  
...../...../2025

**TỶ LỆ:** **SỐ HIỆU BẢN VẼ:**

01

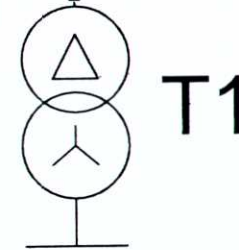
# SƠ ĐỒ NGUYÊN LÝ TBA VIỆN KHOA HỌC CÔNG NGHỆ XÂY DỰNG

ORMAZABAL



Cáp ngầm 24kV Cu/XLPE/PVC/DSTA/PVC - 3x240mm<sup>2</sup>

Cáp ngầm 24kV Cu/XLPE/PVC/DSTA/PVC - 3x240mm<sup>2</sup>



**CHỦ ĐẦU TƯ:**  
CÔNG TY ĐIỆN LỰC BA ĐÌNH

**CÔNG TRÌNH:**

ĐẠI TƯ THIẾT BỊ ĐỘNG CÁT TRUNG THẾ  
CÁC TRẠM BIẾN ÁP TRÊN ĐỊA BÀN PHƯỜNG  
PHƯỜNG NGHĨA ĐỒ - PHƯỜNG CẦU GIẤY  
PHƯỜNG YÊN HÒA - PHƯỜNG PHÚ THƯỜNG  
PHƯỜNG TÂY HỒ NĂM 2025

**ĐỊA ĐIỂM XÂY DỰNG:**  
BA ĐÌNH - THÀNH PHỐ HÀ NỘI

**HIỆU CHỈNH**

LẦN	THỜI GIAN	THIẾT KẾ	DUYỆT
1	...../2025		
2	...../2025		
3	...../2025		
4	...../2025		
5	...../2025		

**TƯ VẤN THIẾT KẾ:**



**CÔNG TY CỔ PHẦN ĐẦU TƯ  
XÂY DỰNG VÀ PHÁT TRIỂN  
ĐIỆN LỰC HÀ NỘI**

Địa chỉ: số 115 Nguyễn Tam Trinh, P. Mai Động,  
Q. Hoàng Mai, TP. Hà Nội  
Điện thoại: 024.2243.3250  
Fax: (024) 38626163  
Email: edchanoi@gmail.com

**PHÓ GIÁM ĐỐC:**  
**CÔNG TY CỔ PHẦN**  
**ĐẦU TƯ XÂY DỰNG VÀ**  
**PHÁT TRIỂN ĐIỆN LỰC**  
Ks. Hồ Lê Dũng

**CHỦ NHIỆM ĐỀ ÁN:**  
Ks. Đoàn Văn Cường

**CHỦ TRÌ THIẾT KẾ ĐIỆN:**  
Ks. Đoàn Văn Cường

**CHỦ TRÌ THIẾT KẾ XÂY DỰNG:**  
Ks. Lưu Minh Hiến

**THIẾT KẾ - VẼ:**  
Ks. Nguyễn Trường Giang

**HỒ SƠ:**  
**THIẾT KẾ KỸ THUẬT THI CÔNG - TỔNG DỰ TOÁN**

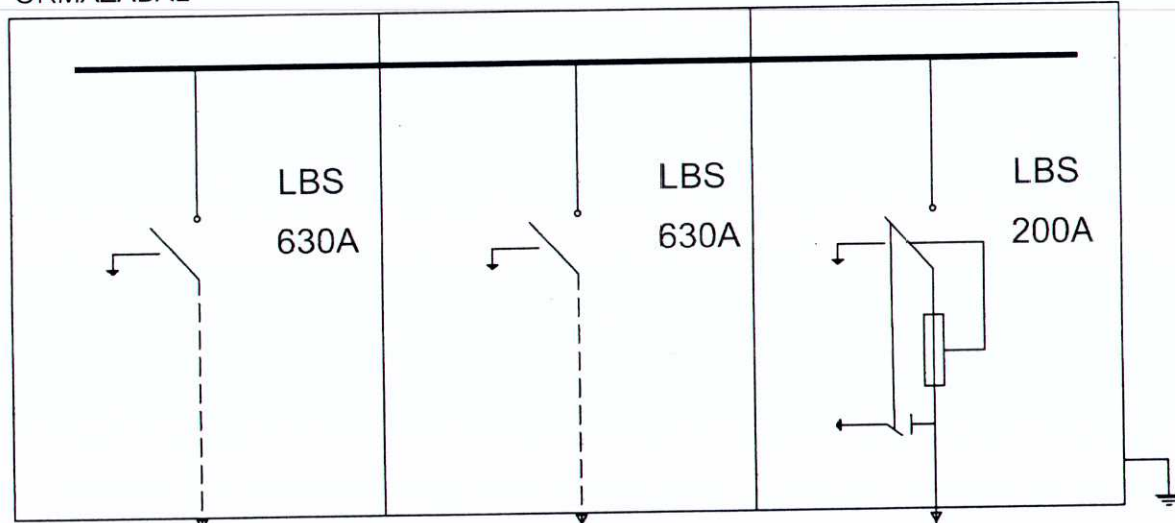
**TÊN BẢN VẼ:**  
**SƠ ĐỒ NGUYÊN LÝ TBA**  
**VIỆN KHOA HỌC CÔNG NGHỆ**  
**XÂY DỰNG**

**NGÀY PHÁT HÀNH:**  
...../...../2025

**TỶ LỆ:** **SỐ HIỆU BẢN VẼ:**  
02

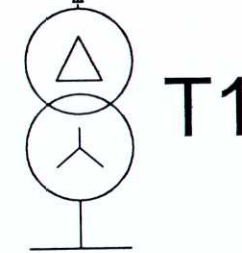
# SƠ ĐỒ NGUYÊN LÝ TBA KHOA PHÁP

ORMAZABAL



Cáp ngầm 24kV Cu/XLPE/PVC/DSTA/PVC - 3x240mm<sup>2</sup>

Cáp ngầm 24kV Cu/XLPE/PVC/DSTA/PVC - 3x240mm<sup>2</sup>



**CHỦ ĐẦU TƯ:**  
CÔNG TY ĐIỆN LỰC BA ĐÌNH

**CÔNG TRÌNH:**

ĐẠI TƯ THIẾT BỊ ĐỒNG CÁT TRUNG THỂ  
CÁC TRẠM BIẾN ÁP TRÊN ĐỊA BÀN PHƯỜNG  
PHƯỜNG NGHĨA ĐỒ - PHƯỜNG CẦU GIẤY  
PHƯỜNG YÊN HÒA - PHƯỜNG PHU THƯỜNG  
PHƯỜNG TÂY HỒ NĂM 2025

**ĐỊA ĐIỂM XÂY DỰNG:**

BA ĐÌNH - THÀNH PHỐ HÀ NỘI

**HIỆU CHỈNH**

LẦN	THỜI GIAN	THIẾT KẾ	DUYỆT
1	...../2025		
2	...../2025		
3	...../2025		
4	...../2025		
5	...../2025		

**TƯ VẤN THIẾT KẾ:**

**EDC HANOI**

CÔNG TY CỔ PHẦN ĐẦU TƯ  
XÂY DỰNG VÀ PHÁT TRIỂN  
ĐIỆN LỰC HÀ NỘI

Địa chỉ: Số 115 Nguyễn Tam Trinh, P. Mai Động,  
Q. Hoàng Mai, TP. Hà Nội  
Điện thoại: 024. 2243.3250  
Fax: (024). 38626163  
Email: edc.hanoi@gmail.com

**PHÓ GIÁM ĐỐC:**

Ks. Hồ Lê Dũng

**CHỦ NHIỆM ĐỀ ÁN:**

Ks. Đoàn Văn Cường

**CHỦ TRÌ THIẾT KẾ ĐIỆN:**

Ks. Đoàn Văn Cường

**CHỦ TRÌ THIẾT KẾ XÂY DỰNG:**

Ks. Lưu Minh Hiến

**THIẾT KẾ - VẼ:**

Ks. Nguyễn Trường Giang

**HỒ SƠ:**

THIẾT KẾ KỸ THUẬT THI CÔNG - TỔNG DỰ TOÁN

**TÊN BẢN VẼ:**

**SƠ ĐỒ NGUYÊN LÝ TBA  
KHOA PHÁP**

**NGÀY PHÁT HÀNH:**

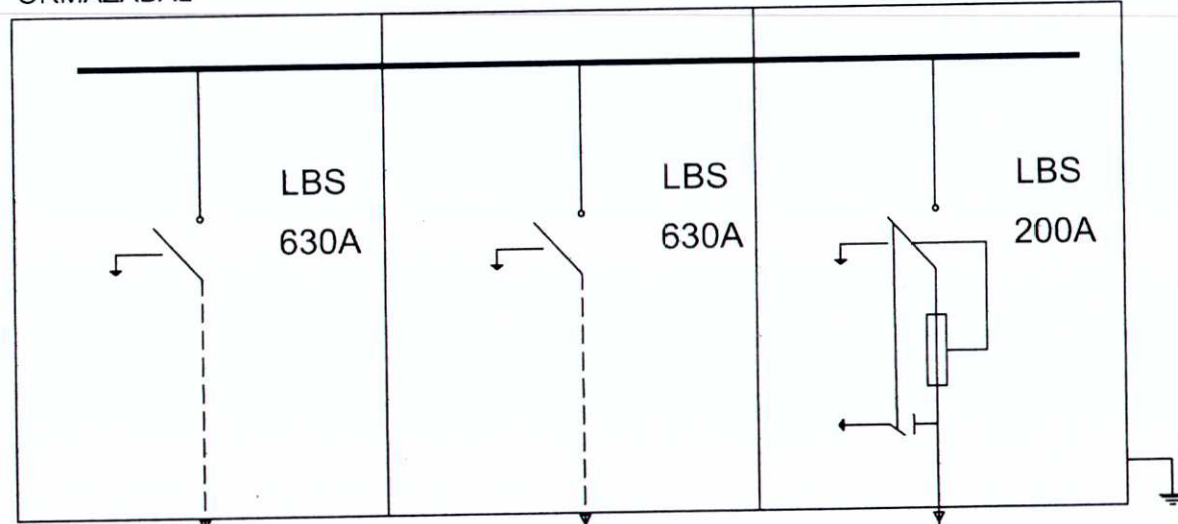
...../...../2025

**TỶ LỆ: SỐ HIỆU BẢN VẼ:**

03

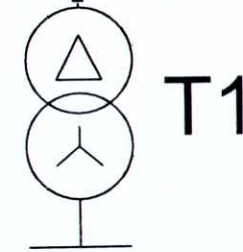
# SƠ ĐỒ NGUYÊN LÝ TBA ĐẠI HỌC QUỐC GIA 1

ORMAZABAL



Cáp ngầm 24kV Cu/XLPE/PVC/DSTA/PVC - 3x240mm<sup>2</sup>

Cáp ngầm 24kV Cu/XLPE/PVC/DSTA/PVC - 3x240mm<sup>2</sup>



**CHỦ ĐẦU TƯ:**  
CÔNG TY ĐIỆN LỰC BA ĐÌNH

**CÔNG TRÌNH:**

ĐẠI TƯ THIẾT BỊ ĐỒNG CÁT TRUNG THỂ  
CÁC TRẠM BIẾN ÁP TRÊN ĐỊA BAN PHƯỜNG  
PHƯỜNG NGHĨA ĐỒ - PHƯỜNG CẦU GIẤY  
PHƯỜNG YÊN HÒA - PHƯỜNG PHÚ THƯỜNG  
PHƯỜNG TÂY HỒ NĂM 2025

**ĐỊA ĐIỂM XÂY DỰNG:**  
BA ĐÌNH - THÀNH PHỐ HÀ NỘI

**HIỆU CHỈNH**

LẦN	THỜI GIAN	THIẾT KẾ	DUYỆT
1	...../2025		
2	...../2025		
3	...../2025		
4	...../2025		
5	...../2025		

**TƯ VẤN THIẾT KẾ:**



**CÔNG TY CỔ PHẦN ĐẦU TƯ  
XÂY DỰNG VÀ PHÁT TRIỂN  
ĐIỆN LỰC HÀ NỘI**

Địa chỉ: số 115 Nguyễn Tam Trinh, P. Mai Động,  
Q. Hoàng Mai, TP. Hà Nội  
Điện thoại: 024. 2243-3250  
Fax: (024)-38626163  
Email: edchanoi@gmail.com



**PHÓ GIÁM ĐỐC:**  
ĐẠI TƯ XÂY DỰNG VÀ  
PHÁT TRIỂN ĐIỆN LỰC  
Ks. Hồ Lê Dũng

**CHỦ NHIỆM ĐỀ ÁN:**  
Ks. Đoàn Văn Cường

**CHỦ TRÌ THIẾT KẾ ĐIỆN:**  
Ks. Đoàn Văn Cường

**CHỦ TRÌ THIẾT KẾ XÂY DỰNG:**  
Ks. Lưu Minh Hiến

**THIẾT KẾ - VẼ:**  
Ks. Nguyễn Trường Giang

**HỒ SƠ:**  
THIẾT KẾ KỸ THUẬT THI CÔNG - TỔNG DỰ TOÁN

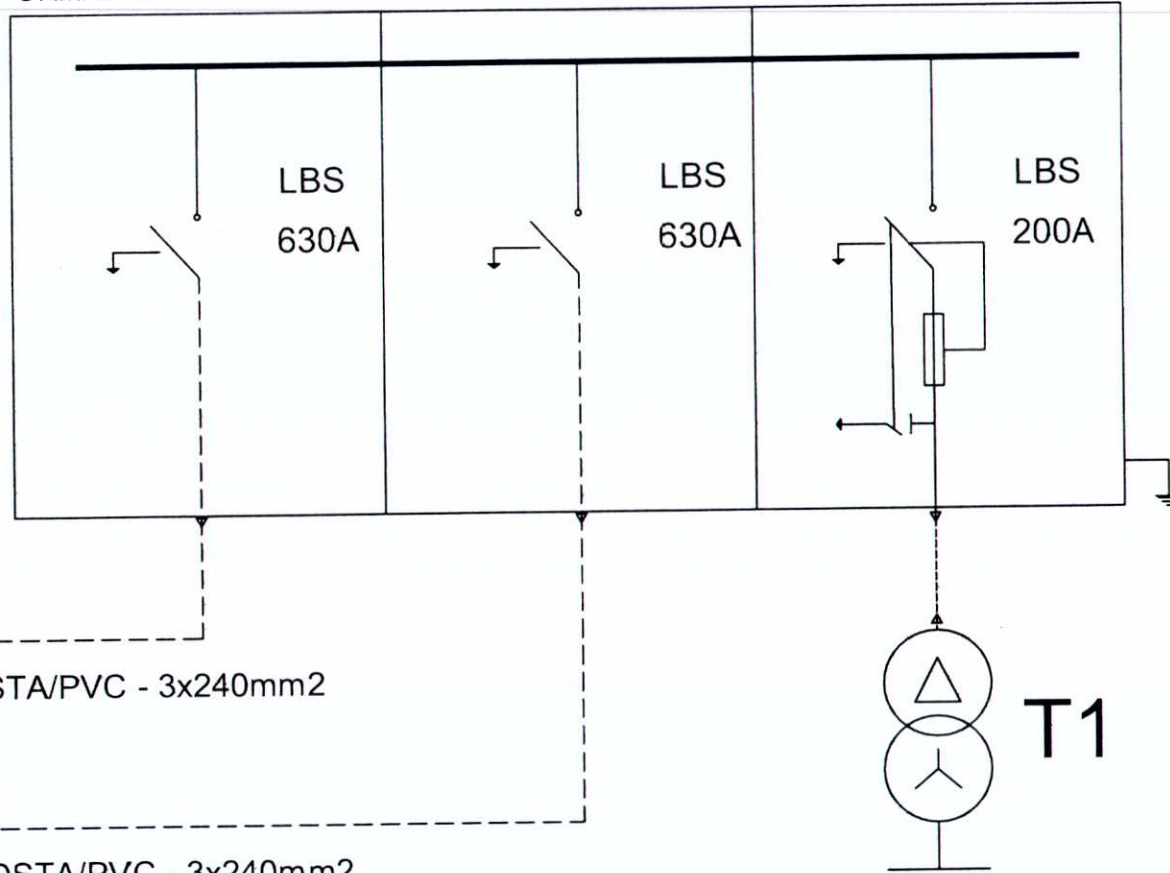
**TÊN BẢN VẼ:**  
**SƠ ĐỒ NGUYÊN LÝ TBA  
ĐẠI HỌC QUỐC GIA 1**

**NGÀY PHÁT HÀNH:**  
...../...../2025

**TÝ LỆ:** SỐ HIỆU BẢN VẼ:  
04

# SƠ ĐỒ NGUYÊN LÝ TBA N05 DỊCH VỌNG

ORMAZABAL



Cáp ngầm 24kV Cu/XLPE/PVC/DSTA/PVC - 3x240mm<sup>2</sup>

Cáp ngầm 24kV Cu/XLPE/PVC/DSTA/PVC - 3x240mm<sup>2</sup>

**CHỦ ĐẦU TƯ:**  
CÔNG TY ĐIỆN LỰC BA ĐÌNH

**CÔNG TRÌNH:**

ĐẠI TƯ THIẾT BỊ ĐỒNG CẮT TRUNG THẾ  
CÁC TRẠM BIẾN ÁP TRÊN ĐỊA BÀN PHƯỜNG  
PHƯỜNG NGHĨA AN PHƯỜNG CẦU GIẤY  
PHƯỜNG YÊN HÒA PHƯỜNG PHÚ THƯỜNG  
PHƯỜNG TÂY HỒ NĂM 2025

**ĐỊA ĐIỂM XÂY DỰNG:**

BA ĐÌNH - THÀNH PHỐ HÀ NỘI

**HIỆU CHỈNH**

LẦN	THỜI GIAN	THIẾT KẾ	DUYỆT
1	...../2025		
2	...../2025		
3	...../2025		
4	...../2025		
5	...../2025		

**TƯ VẤN THIẾT KẾ:**



**CÔNG TY CỔ PHẦN ĐẦU TƯ  
XÂY DỰNG VÀ PHÁT TRIỂN  
ĐIỆN LỰC HÀ NỘI**

Địa chỉ: số 115 Nguyễn Tam Trinh, P. Mai Động,  
Q. Hoàng Mai, TP. Hà Nội  
Điện thoại: 024-2243-3250  
Fax: (024) 38626163  
Email: edc.hanoi@gmail.com

**PHÓ GIÁM ĐỐC:**

**ĐẦU TƯ XÂY DỰNG VÀ  
PHÁT TRIỂN ĐIỆN LỰC**  
Ks. Hồ Lê Dũng

**CHỦ NHIỆM ỨNG ÁN:**  
Ks. Đoàn Văn Cường

**CHỦ TRƯ THIẾT KẾ ĐIỆN:**  
Ks. Đoàn Văn Cường

**CHỦ TRƯ THIẾT KẾ XÂY DỰNG:**  
Ks. Lưu Minh Hiến

**THIẾT KẾ - VẼ:**  
Ks. Nguyễn Trường Giang

**HỒ SƠ:**  
THIẾT KẾ KỸ THUẬT THI CÔNG - TÍNH TOÁN

**TÊN BẢN VẼ:**

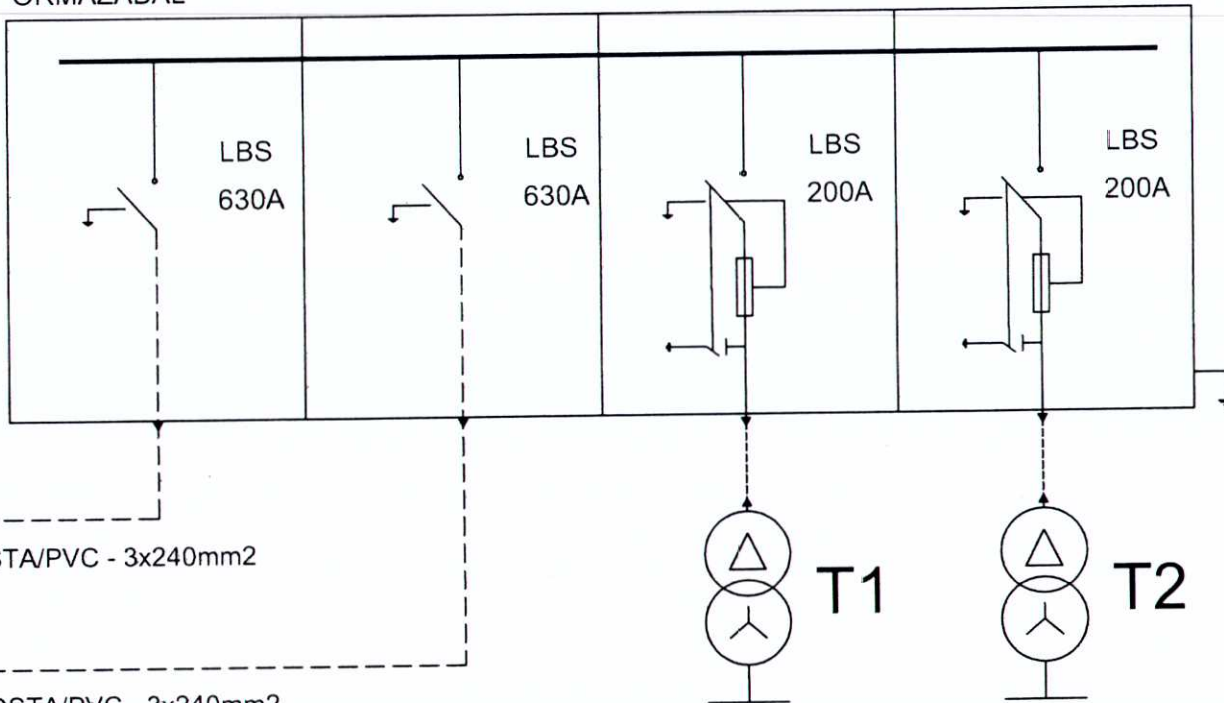
**SƠ ĐỒ NGUYÊN LÝ TBA  
N05 DỊCH VỌNG**

**NGÀY PHÁT HÀNH:**  
...../...../2025

**TỶ LỆ:**      **SỐ HIỆU BẢN VẼ:**  
05

# SƠ ĐỒ NGUYÊN LÝ TBA TRUNG TÂM THƯƠNG MẠI CẦU GIẤY

ORMAZABAL



Cáp ngầm 24kV Cu/XLPE/PVC/DSTA/PVC - 3x240mm<sup>2</sup>

Cáp ngầm 24kV Cu/XLPE/PVC/DSTA/PVC - 3x240mm<sup>2</sup>

**CHỦ ĐẦU TƯ:**  
CÔNG TY ĐIỆN LỰC BA ĐÌNH

**CÔNG TRÌNH:**

ĐẠI TƯ THIẾT BỊ ĐỒNG CÁT TRUNG THỂ  
CÁC TRẠM BIẾN ÁP TRÊN ĐỊA BAN PHƯỜNG  
PHƯỜNG NGHĨA ĐỒ - PHƯỜNG CẦU GIẤY  
PHƯỜNG YÊN HÒA - PHƯỜNG PHU THƯỜNG  
PHƯỜNG TÂY HỒ NĂM 2025

**ĐỊA ĐIỂM XÂY DỰNG:**  
BA ĐÌNH - THÀNH PHỐ HÀ NỘI

**HIỆU CHỈNH**

LẦN	THỜI GIAN	THIẾT KẾ	DUYỆT
1	...../2025		
2	...../2025		
3	...../2025		
4	...../2025		
5	...../2025		

**TƯ VẤN THIẾT KẾ:**



**CÔNG TY CỔ PHẦN ĐẦU TƯ  
XÂY DỰNG VÀ PHÁT TRIỂN  
ĐIỆN LỰC HÀ NỘI**

Địa chỉ: số 115 Nguyễn Tam Trinh, P. Mai Động,  
Q. Hoàng Mai - TP. Hà Nội  
Điện thoại: 024. 2243. 3250  
Fax: (024) 34926193  
Email: edchanoi@gmail.com

**PHÓ GIÁM ĐỐC:**

Ks. Hồ Lê Dũng

**CHỦ NHIỆM ĐỀ ÁN:**  
Ks. Đoàn Văn Cường

**CHỦ TRÌ THIẾT KẾ ĐIỆN:**  
Ks. Đoàn Văn Cường

**CHỦ TRÌ THIẾT KẾ XÂY DỰNG:**  
Ks. Lưu Minh Hiến

**THIẾT KẾ - VẼ:**  
Ks. Nguyễn Trường Giang

**HỒ SƠ:**

THIẾT KẾ KỸ THUẬT THI CÔNG - TỔNG DỰ TOÁN

**TÊN BẢN VẼ:**

**SƠ ĐỒ NGUYÊN LÝ TBA  
TRUNG TÂM THƯƠNG MẠI  
CẦU GIẤY**

**NGÀY PHÁT HÀNH:**

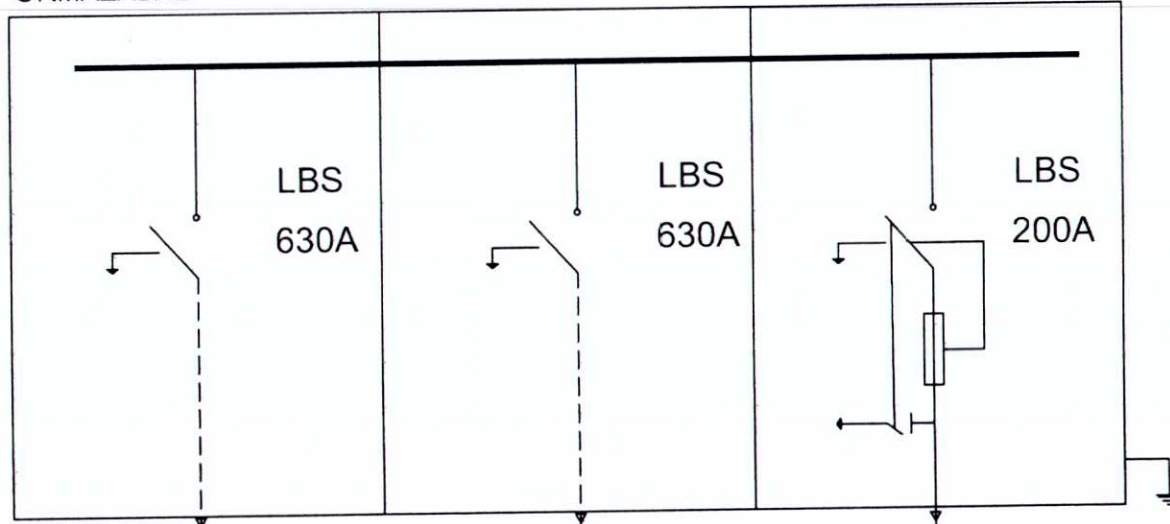
...../...../2025

**TỶ LỆ: SỐ HIỆU BẢN VẼ:**

06

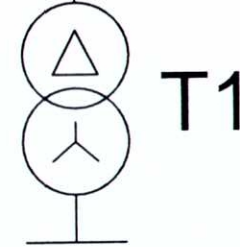
# SƠ ĐỒ NGUYÊN LÝ TBA BỆNH VIỆN E

ORMAZABAL



Cáp ngầm 24kV Cu/XLPE/PVC/DSTA/PVC - 3x240mm<sup>2</sup>

Cáp ngầm 24kV Cu/XLPE/PVC/DSTA/PVC - 3x240mm<sup>2</sup>



**CHỦ ĐẦU TƯ:**  
CÔNG TY ĐIỆN LỰC BA ĐÌNH

**CÔNG TRÌNH:**  
ĐẠI TƯ THIẾT BỊ ĐỒNG CÁT TRUNG THỂ  
CÁC TRẠM BIẾN ÁP TRÊN ĐỊA BÀN PHƯỜNG  
PHƯỜNG NGHĨA ĐỒ - PHƯỜNG CẦU GIẤY  
PHƯỜNG YÊN HÒA - PHƯỜNG PHÚ THƯỜNG  
PHƯỜNG TÂY HỒ NĂM 2025

**ĐỊA ĐIỂM XÂY DỰNG:**  
BA ĐÌNH - THÀNH PHỐ HÀ NỘI

HIỆU CHỈNH			
LẦN	THỜI GIAN	THIẾT KẾ	DUYỆT
1	...../2025		
2	...../2025		
3	...../2025		
4	...../2025		
5	...../2025		

**TƯ VẤN THIẾT KẾ:**  
**EDC HANOI**  
CÔNG TY CỔ PHẦN ĐẦU TƯ  
XÂY DỰNG VÀ PHÁT TRIỂN  
ĐIỆN LỰC HÀ NỘI  
Địa chỉ: số 115 Nguyễn Tam Trinh, P. Mai Động,  
Q. Hoàng Mai, TP. Hà Nội  
Điện thoại: 024. 2243. 3250  
Fax: (024) 38626163  
Email: edc.hanoi@gmail.com

**PHÓ GIÁM ĐỐC:**  
Ks. Hồ Lê Dũng

**CHỦ NHIỆM ĐỀ ÁN:**  
Ks. Đoàn Văn Cường

**CHỦ TRƯ THIẾT KẾ ĐIỆN:**  
Ks. Đoàn Văn Cường

**CHỦ TRƯ THIẾT KẾ XÂY DỰNG:**  
Ks. Lưu Minh Hiến

**THIẾT KẾ - VẼ:**  
Ks. Nguyễn Trường Giang

**HỒ SƠ:**  
THIẾT KẾ KỸ THUẬT THI CÔNG - TỔNG DỰ TOÁN

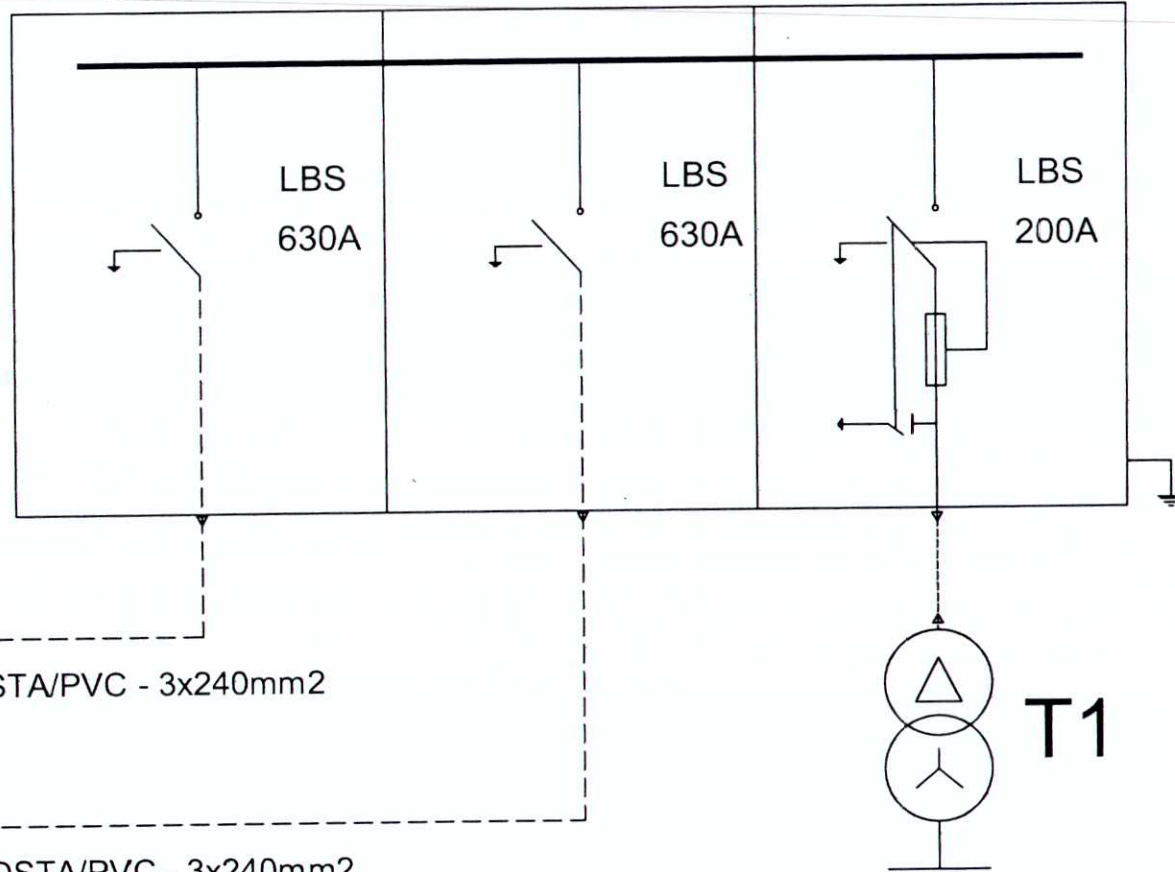
**TÊN BẢN VẼ:**  
**SƠ ĐỒ NGUYÊN LÝ TBA  
BỆNH VIỆN E**

**NGÀY PHÁT HÀNH:**  
...../...../2025

**TỶ LỆ:** SỐ HIỆU BẢN VẼ:  
07

# SƠ ĐỒ NGUYÊN LÝ TBA TRUNG HÒA 13

ORMAZABAL



Cáp ngầm 24kV Cu/XLPE/PVC/DSTA/PVC - 3x240mm<sup>2</sup>

Cáp ngầm 24kV Cu/XLPE/PVC/DSTA/PVC - 3x240mm<sup>2</sup>

**CHỦ ĐẦU TƯ:**  
CÔNG TY ĐIỆN LỰC BA ĐÌNH

**CÔNG TRÌNH:**

ĐẠI TƯ THIẾT BỊ ĐỒNG CẮT TRUNG THỂ  
CÁC TRẠM BIẾN ÁP TRÊN ĐỊA BAN PHƯỜNG  
PHƯỜNG NGHĨA ĐỒ - PHƯỜNG CẦU GIẤY  
PHƯỜNG YÊN HÒA - PHƯỜNG PHÚ THƯỜNG  
PHƯỜNG TÂY HỒ NĂM 2025

**ĐỊA ĐIỂM XÂY DỰNG:**

BA ĐÌNH - THÀNH PHỐ HÀ NỘI

**HIỆU CHỈNH**

LẦN	THỜI GIAN	THIẾT KẾ	DUYỆT
1	...../2025		
2	...../2025		
3	...../2025		
4	...../2025		
5	...../2025		

**TƯ VẤN THIẾT KẾ:**

**EDC HANOI**

CÔNG TY CỔ PHẦN ĐẦU TƯ  
XÂY DỰNG VÀ PHÁT TRIỂN  
ĐIỆN LỰC HÀ NỘI

Địa chỉ: số 115 Nguyễn Tam Trinh, P. Mai Động,  
Q. Hoàng Mai, TP. Hà Nội  
Điện thoại: 024. 2243. 3250  
Fax: (024) 38626193  
Email: edchanoi@gmail.com

**PRO GIẢM ĐỐC:**

Ks. Hồ Lê Dũng

**CHỦ NHIỆM DẪN:**

Ks. Đoàn Văn Cường

**CHỦ TRÍ THIẾT KẾ ĐIỆN:**

Ks. Đoàn Văn Cường

**CHỦ TRÍ THIẾT KẾ XÂY DỰNG:**

Ks. Lưu Minh Hiến

**THIẾT KẾ - VẼ:**

Ks. Nguyễn Trường Giang

**HỒ SƠ:**

THIẾT KẾ KỸ THUẬT THI CÔNG - TỔNG DỰ TOÁN

**TÊN BẢN VẼ:**

**SƠ ĐỒ NGUYÊN LÝ TBA  
TRUNG HÒA 13**

**NGÀY PHÁT HÀNH:**

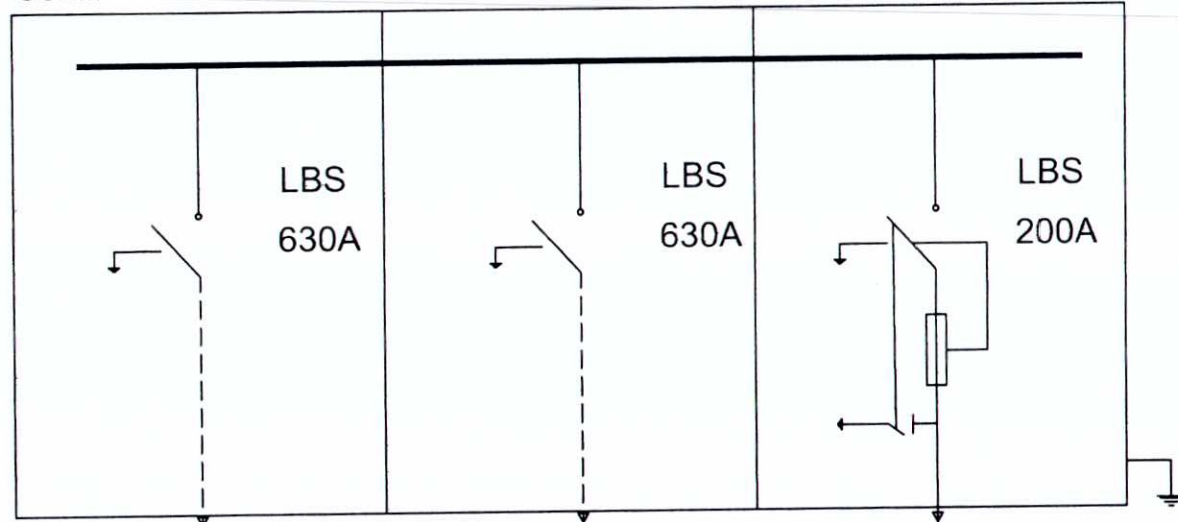
...../2025

**TỶ LỆ: SỐ HIỆU BẢN VẼ:**

08

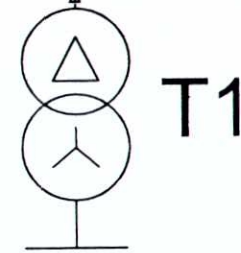
# SƠ ĐỒ NGUYÊN LÝ TBA HỌC VIỆN QUỐC PHÒNG

COEM



Cáp ngầm 24kV Cu/XLPE/PVC/DSTA/PVC - 3x240mm<sup>2</sup>

Cáp ngầm 24kV Cu/XLPE/PVC/DSTA/PVC - 3x240mm<sup>2</sup>



**CHỦ ĐẦU TƯ:**  
CÔNG TY ĐIỆN LỰC BA ĐÌNH

**CÔNG TRÌNH:**

ĐẠI TƯ THIẾT BỊ ĐỘNG CẮT TRUNG THỂ  
CÁC TRẠM BIẾN ÁP TRÊN ĐỊA BÀN PHƯỜNG  
PHƯỜNG NGHĨA ĐỒ, PHƯỜNG CẦU GIẤY  
PHƯỜNG YÊN HÒA, PHƯỜNG PHÚ THƯỜNG  
PHƯỜNG TÂY HỒ NĂM 2025

**ĐỊA ĐIỂM XÂY DỰNG:**

BA ĐÌNH - THÀNH PHỐ HÀ NỘI

**HIỆU CHỈNH**

LẦN	THỜI GIAN	THIẾT KẾ	DUYỆT
1	...../2025		
2	...../2025		
3	...../2025		
4	...../2025		
5	...../2025		

**TƯ VẤN THIẾT KẾ:**

**EDC HANOI**

CÔNG TY CỔ PHẦN ĐẦU TƯ  
XÂY DỰNG VÀ PHÁT TRIỂN  
ĐIỆN LỰC HÀ NỘI

Địa chỉ: số 115 Nguyễn Văn Trỗi, P. Mai Động,  
Q. Hoàng Mai, TP. Hà Nội  
Điện thoại: 024. 2243. 3250  
Fax: (024) 39626163  
Email: edc.hanoi@gmail.com

**PHÓ GIÁM ĐỐC:**  
Ks. Hồ Lê Dũng

**CHỦ NHIỆM ĐỀ ÁN:**  
Ks. Đoàn Văn Cường

**CHỦ TRƯ THIẾT KẾ ĐIỆN:**  
Ks. Đoàn Văn Cường

**CHỦ TRƯ THIẾT KẾ XÂY DỰNG:**  
Ks. Lưu Minh Hiến

**THIẾT KẾ - VẼ:**  
Ks. Nguyễn Trường Giang

**HỒ SƠ:**  
THIẾT KẾ KỸ THUẬT THI CÔNG - TÓNG DỰ TOÁN

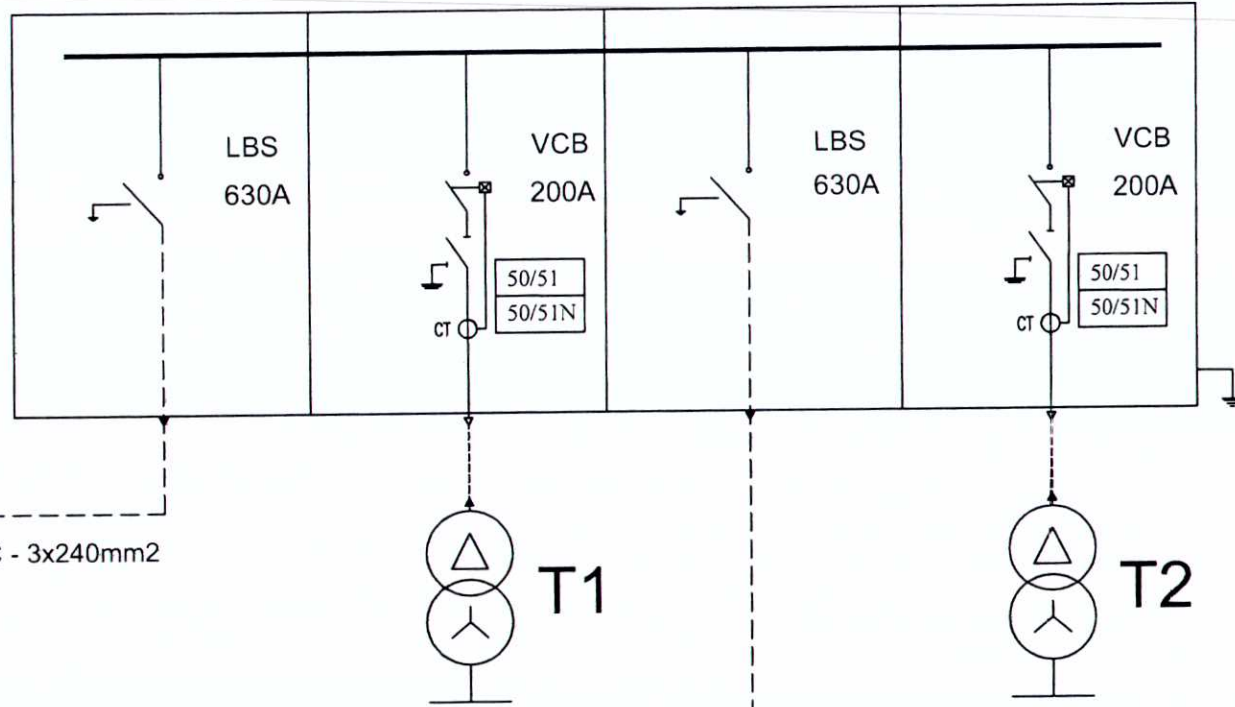
**TÊN BẢN VẼ:**

**SƠ ĐỒ NGUYÊN LÝ TBA  
HỌC VIỆN QUỐC PHÒNG**

**NGÀY PHÁT HÀNH:**  
...../...../2025

**TỶ LỆ:** SỐ HIỆU BẢN VẼ:  
09

# SƠ ĐỒ NGUYÊN LÝ TBA N07 DỊCH VỤ



Cáp ngầm 24kV Cu/XLPE/PVC/DSTA/PVC - 3x240mm<sup>2</sup>

Cáp ngầm 24kV Cu/XLPE/PVC/DSTA/PVC - 3x240mm<sup>2</sup>

**CHỦ ĐẦU TƯ:**  
CÔNG TY ĐIỆN LỰC BA ĐÌNH

**CÔNG TRÌNH:**

ĐẠI TƯ THIẾT BỊ ĐỘNG CẤT TRUNG THỂ  
CÁC TRẠM BIẾN ÁP TRÊN ĐỊA BÀN PHƯỜNG  
PHƯỜNG NGHĨA ĐỒ - PHƯỜNG CẦU GIẤY  
PHƯỜNG YÊN HÒA - PHƯỜNG PHÚ THƯỢNG  
PHƯỜNG TÂY HỒ NĂM 2025

**ĐỊA ĐIỂM XÂY DỰNG:**

BA ĐÌNH - THÀNH PHỐ HÀ NỘI

**HIỆU CHỈNH**

LẦN	THỜI GIAN	THIẾT KẾ	DUYỆT
1	...../...../2025		
2	...../...../2025		
3	...../...../2025		
4	...../...../2025		
5	...../...../2025		

**TƯ VẤN THIẾT KẾ:**



**CÔNG TY CỔ PHẦN ĐẦU TƯ  
XÂY DỰNG VÀ PHÁT TRIỂN  
ĐIỆN LỰC HÀ NỘI**

Địa chỉ: số 115 Nguyễn Tam Trinh, P. Mai Động,  
Q. Hoàng Mai, TP. Hà Nội  
Điện thoại: 024. 2243. 3250  
Fax: (024). 38626163  
Email: edchanoi@gmail.com

**PHÓ GIÁM ĐỐC:**

*[Signature]*  
Ks. Hồ Lê Dũng

**CHỦ NHIỆM ĐỀ ÁN:**  
Ks. Đoàn Văn Cường *[Signature]*

**CHỦ TRÌ THIẾT KẾ ĐIỆN:**  
Ks. Đoàn Văn Cường *[Signature]*

**CHỦ TRÌ THIẾT KẾ XÂY DỰNG:**  
Ks. Lưu Minh Hiến *[Signature]*

**THIẾT KẾ - VẼ:**  
Ks. Nguyễn Trường Giang *[Signature]*

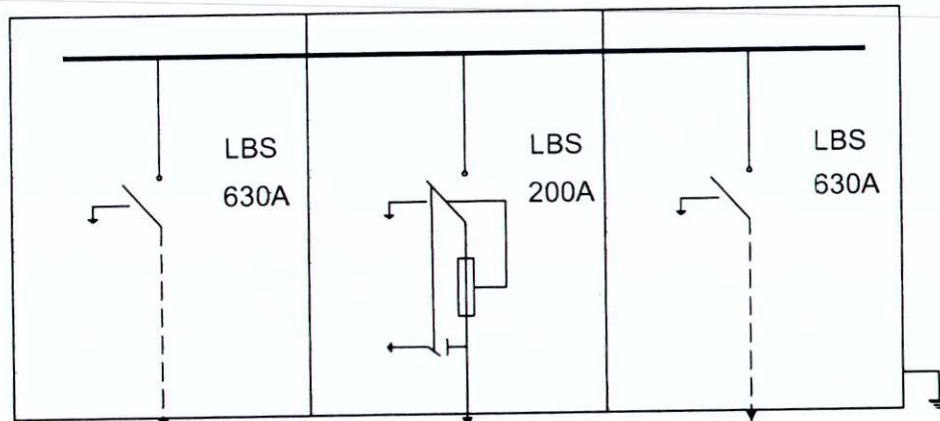
**HỒ SƠ:**  
THIẾT KẾ KỸ THUẬT THI CÔNG - TỔNG DỰ TOÁN

**TÊN BẢN VẼ:**  
**SƠ ĐỒ NGUYÊN LÝ TBA  
N07 DỊCH VỤ**

**NGÀY PHÁT HÀNH:**  
...../...../2025

**TỶ LỆ:** SỐ HIỆU BẢN VẼ:  
10

# SƠ ĐỒ NGUYÊN LÝ TBA D1.6



Cáp ngầm 24kV Cu/XLPE/PVC/DSTA/PVC - 3x240mm<sup>2</sup>

Cáp ngầm 24kV Cu/XLPE/PVC/DSTA/PVC - 3x240mm<sup>2</sup>

**CHỦ ĐẦU TƯ:**  
CÔNG TY ĐIỆN LỰC BA ĐÌNH

**CÔNG TRÌNH:**

ĐẠI TƯ THIẾT BỊ ĐỒNG CẮT TRUNG THỂ  
CÁC TRẠM BIẾN ÁP TRÊN ĐỊA BAN PHƯỜNG  
PHƯỜNG NGHĨA ĐỒ - PHƯỜNG CẦU GIẤY  
PHƯỜNG YÊN HÒA - PHƯỜNG PHÚ THƯỜNG  
PHƯỜNG TÂY HỒ NĂM 2025

**ĐỊA ĐIỂM XÂY DỰNG:**  
BA ĐÌNH - THÀNH PHỐ HÀ NỘI

**HIỆU CHỈNH**

LẦN	THỜI GIAN	THIẾT KẾ	DUYỆT
1	...../2025		
2	...../2025		
3	...../2025		
4	...../2025		
5	...../2025		

**TƯ VẤN THIẾT KẾ:**



**CÔNG TY CỔ PHẦN ĐẦU TƯ XÂY DỰNG VÀ PHÁT TRIỂN ĐIỆN LỰC HÀ NỘI**

Địa chỉ: số 115 Nguyễn Tam Trinh, P. Mai Động,  
Q. Hoàng Mai, TP. Hà Nội  
Điện thoại: 024 2243 3250  
Fax: (024) 38626163  
Email: edc.hanoi@gmail.com



**PHÓ GIÁM ĐỐC AN ĐÀ TƯ XÂY DỰNG VÀ PHÁT TRIỂN ĐIỆN LỰC**  
Ks. Hồ Lê Dũng

**CHỦ NHIỆM ĐỀ ÁN**  
Ks. Đoàn Văn Cường

**CHỦ TRÍ THIẾT KẾ ĐIỆN**  
Ks. Đoàn Văn Cường

**CHỦ TRÍ THIẾT KẾ XÂY DỰNG:**  
Ks. Lưu Minh Hiến

**THIẾT KẾ - VẼ:**  
Ks. Nguyễn Trường Giang

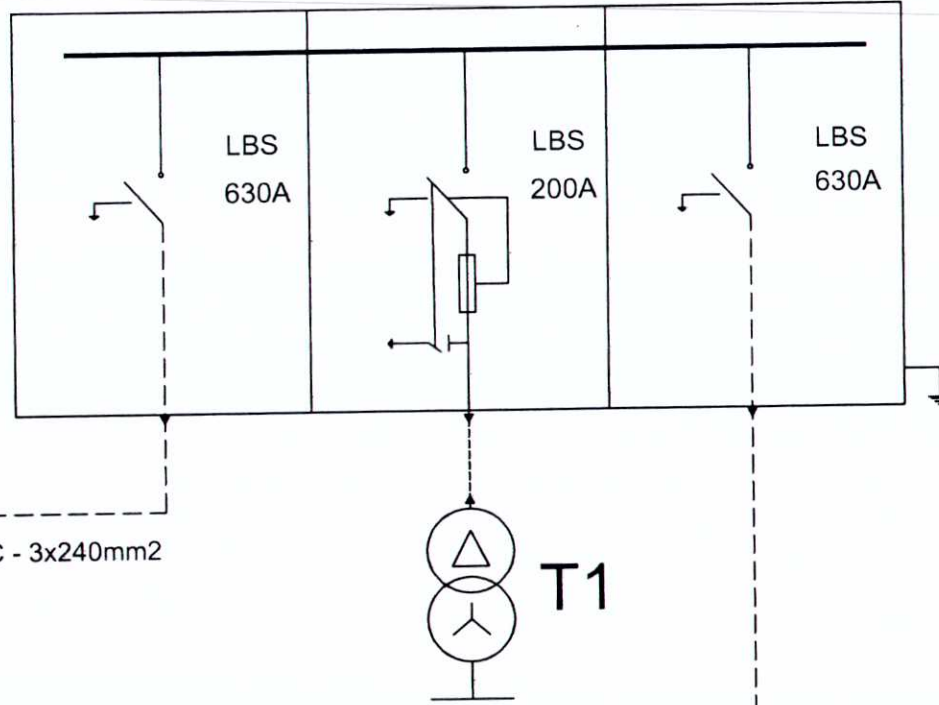
**HỒ SƠ:**  
THIẾT KẾ KỸ THUẬT THI CÔNG - TỔNG DỰ TOÁN

**TÊN BẢN VẼ:**  
**SƠ ĐỒ NGUYÊN LÝ TBA D1.6**

**NGÀY PHÁT HÀNH:**  
...../...../2025

**TỶ LỆ:** **SỐ HIỆU BẢN VẼ:**  
11

# SƠ ĐỒ NGUYÊN LÝ TBA TT BỘ ĐẠI HỌC



Cáp ngầm 24kV Cu/XLPE/PVC/DSTA/PVC - 3x240mm<sup>2</sup>

Cáp ngầm 24kV Cu/XLPE/PVC/DSTA/PVC - 3x240mm<sup>2</sup>

**CHỦ ĐẦU TƯ:**  
CÔNG TY ĐIỆN LỰC BA ĐÌNH

**CÔNG TRÌNH:**

ĐẠI TƯ THIẾT BỊ ĐỒNG CÁT TRUNG THỂ  
CÁC TRẠM BIẾN ÁP TRÊN ĐỊA BAN PHƯỜNG  
PHƯỜNG NGHĨA ĐỒ - PHƯỜNG CẦU GIẤY  
PHƯỜNG YÊN HÒA - PHƯỜNG PHU THƯỜNG  
PHƯỜNG TÂY HỒ NĂM 2025

**ĐỊA ĐIỂM XÂY DỰNG:**

BA ĐÌNH - THÀNH PHỐ HÀ NỘI

**HIỆU CHỈNH**

LẦN	THỜI GIAN	THIẾT KẾ	DUYỆT
1	...../2025		
2	...../2025		
3	...../2025		
4	...../2025		
5	...../2025		

**TƯ VẤN THIẾT KẾ:**



CÔNG TY CỔ PHẦN ĐẦU TƯ  
XÂY DỰNG VÀ PHÁT TRIỂN  
ĐIỆN LỰC HÀ NỘI

Địa chỉ: Số 114 Nguyễn Tam Trinh, P. Mai Động,  
Q. Hoàng Mai - TP. Hà Nội  
Điện thoại: 024. 2243.3250  
Fax: (024) 38626189  
Email: gqchanoi@gmail.com

**PHÓ GIÁM ĐỐC:**

Ks. Hồ Lê Dũng  
**CHỦ NHIỆM ĐỀ AN:**  
Ks. Đoàn Văn Cường

**CHỦ TRƯ THIẾT KẾ ĐIỆN:**

Ks. Đoàn Văn Cường

**CHỦ TRƯ THIẾT KẾ XÂY DỰNG:**

Ks. Lưu Minh Hiến

**THIẾT KẾ - VẼ:**

Ks. Nguyễn Trường Giang

**HỒ SƠ:**

THIẾT KẾ KỸ THUẬT THI CÔNG - TỔNG DỰ TOÁN

**TÊN BẢN VẼ:**

**SƠ ĐỒ NGUYÊN LÝ TBA  
TT BỘ ĐẠI HỌC**

**NGÀY PHÁT HÀNH:**

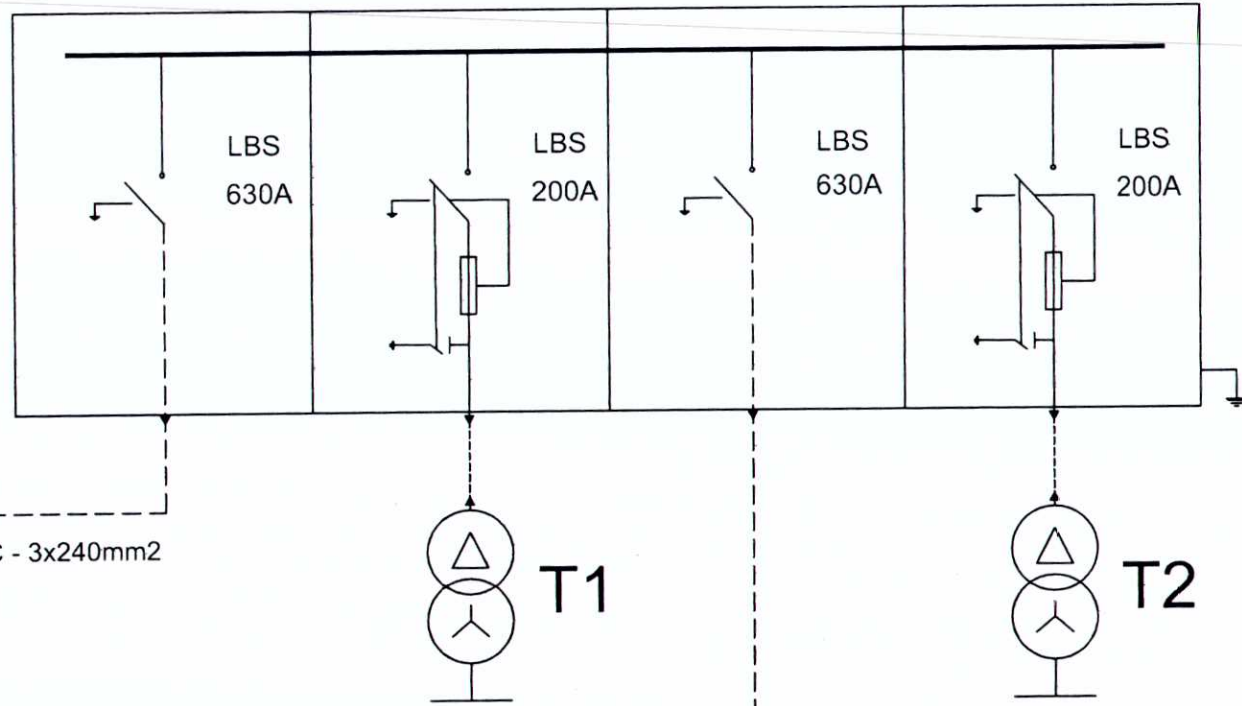
...../...../2025

**TỶ LỆ: SỐ HIỆU BẢN VẼ:**

12



# SƠ ĐỒ NGUYÊN LÝ TBA T7 CIPUTRA



Cáp ngầm 24kV Cu/XLPE/PVC/DSTA/PVC - 3x240mm2

Cáp ngầm 24kV Cu/XLPE/PVC/DSTA/PVC - 3x240mm2

**CHỦ ĐẦU TƯ:**  
CÔNG TY ĐIỆN LỰC BA ĐÌNH

**CÔNG TRÌNH:**

ĐẠI TU THIẾT BỊ ĐỒNG CẮT TRUNG THỂ  
CÁC TRẠM BIẾN ÁP TRÊN ĐỊA BAN PHƯỜNG  
PHƯỜNG NGHĨA ĐỒ, PHƯỜNG CẦU GIAY  
PHƯỜNG YÊN HÒA, PHƯỜNG PHU THƯỜNG  
PHƯỜNG TÂY HỒ NĂM 2025

**ĐỊA ĐIỂM XÂY DỰNG:**

BA ĐÌNH - THÀNH PHỐ HÀ NỘI

**HIỆU CHỈNH**

LẦN	THỜI GIAN	THIẾT KẾ	DUYỆT
1	...../2025		
2	...../2025		
3	...../2025		
4	...../2025		
5	...../2025		

**TƯ VẤN THIẾT KẾ:**



**CÔNG TY CỔ PHẦN ĐẦU TƯ  
XÂY DỰNG VÀ PHÁT TRIỂN  
ĐIỆN LỰC HÀ NỘI**

Địa chỉ: số 115 Nguyễn Tam Trinh, P. Mai Dịch,  
Q. Hoàng Mai, TP. Hà Nội  
Điện thoại: 024-2243-3250  
Fax: (024) 38626163  
Email: edchanoi@gmail.com

**PHÓ GIÁM ĐỐC: PHÂN  
ĐẦU TƯ XÂY DỰNG VÀ  
PHÁT TRIỂN ĐIỆN LỰC**  
Ks. Hồ Lê Dũng

**CHỦ NHIỆM ĐỀ ÁN:**  
Ks. Đoàn Văn Cường

**CHỦ TRƯ THIẾT KẾ ĐIỆN:**  
Ks. Đoàn Văn Cường

**CHỦ TRƯ THIẾT KẾ XÂY DỰNG:**  
Ks. Lưu Minh Hiến

**THIẾT KẾ - VẼ:**  
Ks. Nguyễn Trường Giang

**HỒ SƠ:**  
THIẾT KẾ KỸ THUẬT THI CÔNG - TỔNG DỰ TOÁN

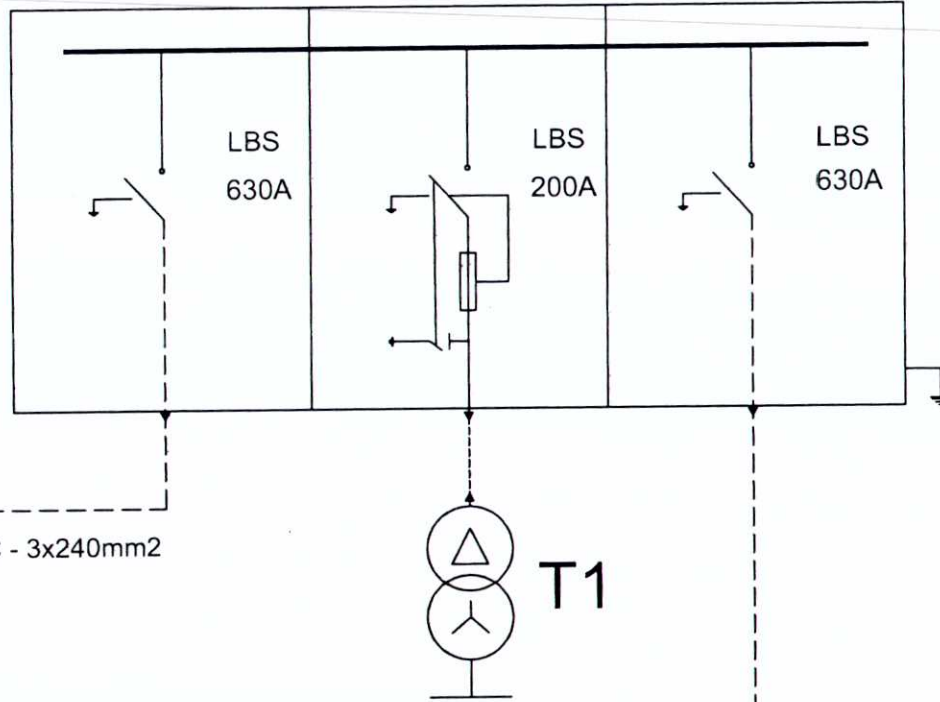
**TÊN BẢN VẼ:**

**SƠ ĐỒ NGUYÊN LÝ TBA  
T7 CIPUTRA**

**NGÀY PHÁT HÀNH:**  
...../...../2025

**TỶ LỆ: SỐ HIỆU BẢN VẼ:**  
14

# SƠ ĐỒ NGUYÊN LÝ TBA G2G3 CIPUTRA



Cáp ngầm 24kV Cu/XLPE/PVC/DSTA/PVC - 3x240mm<sup>2</sup>

Cáp ngầm 24kV Cu/XLPE/PVC/DSTA/PVC - 3x240mm<sup>2</sup>

**CHỦ ĐẦU TƯ:**  
CÔNG TY ĐIỆN LỰC BA ĐÌNH

**CÔNG TRÌNH:**

ĐẠI TƯ THIẾT BỊ ĐỘNG CẮT TRUNG THỂ  
CÁC TRẠM BIẾN ÁP TRÊN ĐỊA BAN PHƯỜNG  
PHƯỜNG NGHĨA ĐỒ PHƯỜNG CẦU GIẤY  
PHƯỜNG YÊN HÒA PHƯỜNG PHU THƯỜNG  
PHƯỜNG TÂY HỒ NĂM 2025

**ĐỊA ĐIỂM XÂY DỰNG:**

BA ĐÌNH - THÀNH PHỐ HÀ NỘI

**HIỆU CHỈNH**

LẦN	THỜI GIAN	THIẾT KẾ	DUYỆT
1	...../2025		
2	...../2025		
3	...../2025		
4	...../2025		
5	...../2025		

**TƯ VẤN THIẾT KẾ:**



**CÔNG TY CỔ PHẦN ĐẦU TƯ  
XÂY DỰNG VÀ PHÁT TRIỂN  
ĐIỆN LỰC HÀ NỘI**

Địa chỉ: số 115 Nguyễn Tam Trinh, P. Mai Động,  
Q. Hoàng Mai, TP. Hà Nội  
Điện thoại: (024) 2243.3250  
Fax: (024) 38626163  
Email: edchanoi@gmail.com

**PHÓ GIÁM ĐỐC:**

Ks. Hồ Lê Dũng

**CHỦ NHIỆM ĐỀ ÁN:**

Ks. Đoàn Văn Cường

**CHỦ TRƯ THIẾT KẾ ĐIỆN:**

Ks. Đoàn Văn Cường

**CHỦ TRƯ THIẾT KẾ XÂY DỰNG:**

Ks. Lưu Minh Hiến

**THIẾT KẾ - VẼ:**

Ks. Nguyễn Trường Giang

**HỒ SƠ:**

THIẾT KẾ KỸ THUẬT THI CÔNG - TÓNG DỰ TOÁN

**TÊN BẢN VẼ:**

**SƠ ĐỒ NGUYÊN LÝ TBA  
G2G3 CIPUTRA**

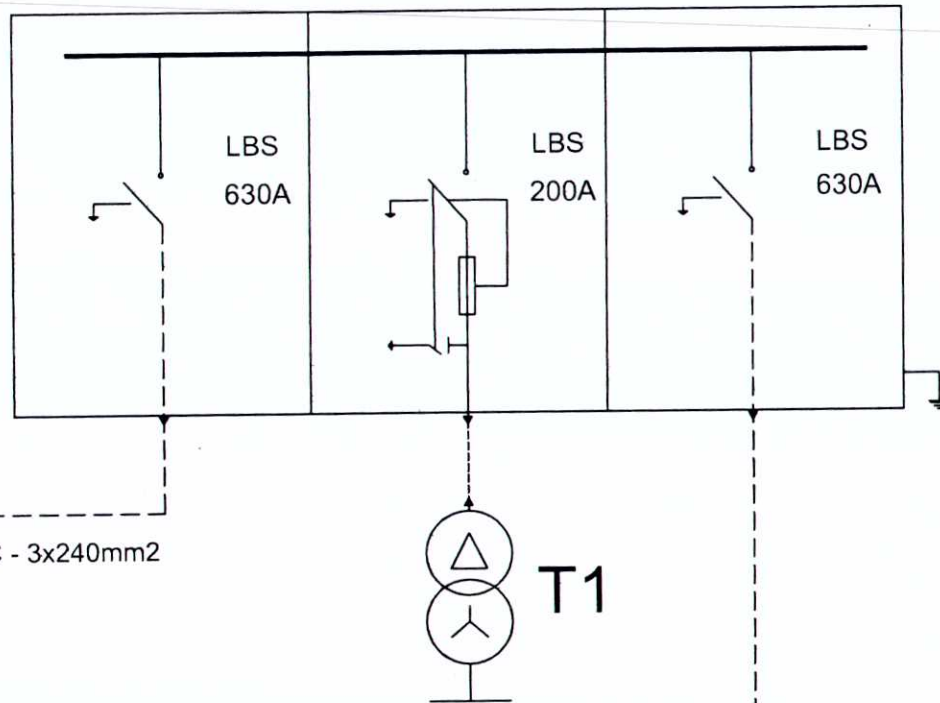
**NGÀY PHÁT HÀNH:**

...../...../2025

**TỶ LỆ: SỐ HIỆU BẢN VẼ:**

15

# SƠ ĐỒ NGUYÊN LÝ TBA PHÚ THƯỢNG 11



Cáp ngầm 24kV Cu/XLPE/PVC/DSTA/PVC - 3x240mm<sup>2</sup>

Cáp ngầm 24kV Cu/XLPE/PVC/DSTA/PVC - 3x240mm<sup>2</sup>

**CHỦ ĐẦU TƯ:**  
CÔNG TY ĐIỆN LỰC BA ĐÌNH

**CÔNG TRÌNH:**  
ĐẠI TƯ THIẾT BỊ ĐỒNG CẮT TRUNG THỂ CÁC TRẠM BIẾN ÁP TRÊN BẠM BAN PHƯỜNG PHƯỜNG NGHĨA ĐỒ, PHƯỜNG CẦU GIẤY, PHƯỜNG YÊN HÒA, PHƯỜNG PHÚ THƯỢNG, PHƯỜNG TÂY HỒ NĂM 2025

**ĐỊA ĐIỂM XÂY DỰNG:**  
BA ĐÌNH - THÀNH PHỐ HÀ NỘI

HIỆU CHỈNH			
LẦN	THỜI GIAN	THIẾT KẾ	DUYỆT
1	...../2025		
2	...../2025		
3	...../2025		
4	...../2025		
5	...../2025		

**TƯ VẤN THIẾT KẾ:**

**EDC HANOI**

CÔNG TY CỔ PHẦN ĐẦU TƯ XÂY DỰNG VÀ PHÁT TRIỂN ĐIỆN LỰC HÀ NỘI

Địa chỉ: số 115 Nguyễn Tam Trinh, P. Mai Động, Q. Hoàng Mai, TP. Hà Nội  
Điện thoại: 024 2243 3250  
Fax: (024) 38626163  
Email: edc.hanoi@gmail.com



**CHỦ NHIỆM ĐỀ ÁN:**  
Ks. Đoàn Văn Cường

**CHỦ TRÌ THIẾT KẾ ĐIỆN:**  
Ks. Đoàn Văn Cường

**CHỦ TRÌ THIẾT KẾ XÂY DỰNG:**  
Ks. Lưu Minh Hiến

**THIẾT KẾ - VẼ:**  
Ks. Nguyễn Trường Giang

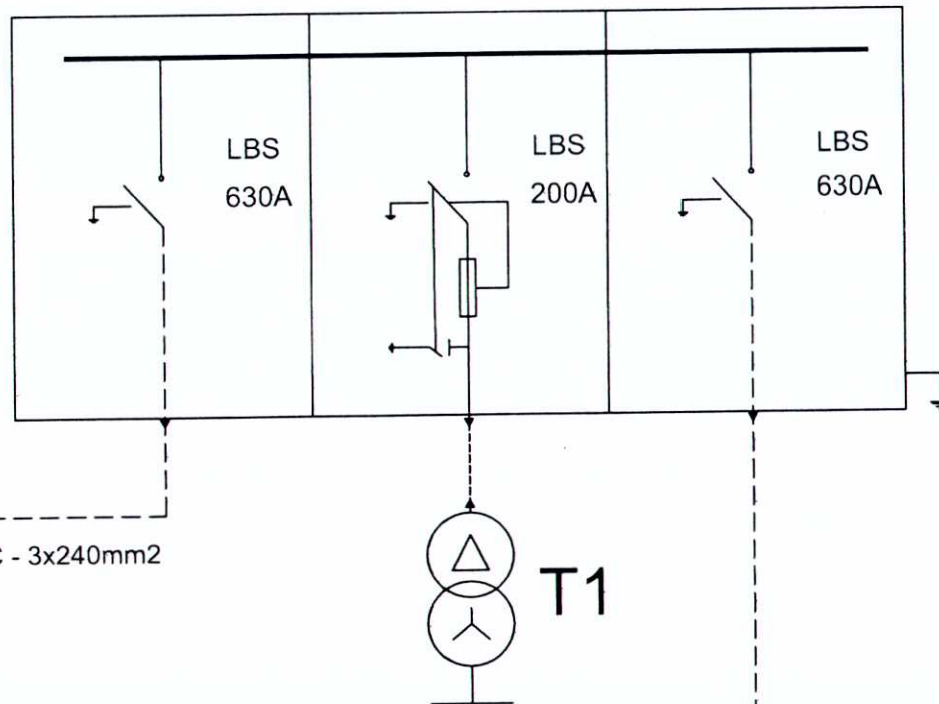
**HỒ SƠ:**  
THIẾT KẾ KỸ THUẬT THI CÔNG - TỔNG DỰ TOÁN

**TÊN BẢN VẼ:**  
**SƠ ĐỒ NGUYÊN LÝ TBA PHÚ THƯỢNG 11**

**NGÀY PHÁT HÀNH:**  
...../...../2025

**TỶ LỆ:** SỐ HIỆU BẢN VẼ:  
16

# SƠ ĐỒ NGUYÊN LÝ TBA 1HA TÂY HỒ



Cáp ngầm 24kV Cu/XLPE/PVC/DSTA/PVC - 3x240mm2

Cáp ngầm 24kV Cu/XLPE/PVC/DSTA/PVC - 3x240mm2

**CHỦ ĐẦU TƯ:**  
CÔNG TY ĐIỆN LỰC BA ĐÌNH

**CÔNG TRÌNH:**

ĐẠI TƯ THIẾT BỊ ĐỘNG CẮT TRUNG THỂ  
CÁC TRẠM BIẾN ÁP TRÊN ĐỊA BÀN PHƯỜNG  
PHƯỜNG NGHĨA ĐỒ - PHƯỜNG CẦU GIẤY  
PHƯỜNG YÊN HÒA - PHƯỜNG PHÚ THƯỜNG  
PHƯỜNG TÂY HỒ NĂM 2025

**ĐỊA ĐIỂM XÂY DỰNG:**  
BA ĐÌNH - THÀNH PHỐ HÀ NỘI

**HIỆU CHỈNH**

LẦN	THỜI GIAN	THIẾT KẾ	DUYỆT
1	...../2025		
2	...../2025		
3	...../2025		
4	...../2025		
5	...../2025		

**TƯ VẤN THIẾT KẾ:**



**CÔNG TY CỔ PHẦN ĐẦU TƯ  
XÂY DỰNG VÀ PHÁT TRIỂN  
ĐIỆN LỰC HÀ NỘI**

Địa chỉ: số 115 Nguyễn Tam Tỉnh, P. Mai Động,  
Q. Hoàng Mai, TP. Hà Nội  
Điện thoại: 024. 2243. 3250  
Fax: 024. 38826163  
Email: edchanoi@gmail.com

**PHÓ GIÁM ĐỐC:**

Ks. Hồ Lệ Dũng

**CHỦ NHIỆM ĐỀ AN:**

Ks. Đoàn Văn Cường

**CHỦ TRÌ THIẾT KẾ ĐIỆN:**

Ks. Đoàn Văn Cường

**CHỦ TRÌ THIẾT KẾ XÂY DỰNG:**

Ks. Lưu Minh Hiến

**THIẾT KẾ - VẼ:**

Ks. Nguyễn Trường Giang

**HỒ SƠ:**

THIẾT KẾ KỸ THUẬT THI CÔNG - TỔNG DỰ TOÁN

**TÊN BẢN VẼ:**

**SƠ ĐỒ NGUYÊN LÝ TBA  
1HA TÂY HỒ**

**NGÀY PHÁT HÀNH:**

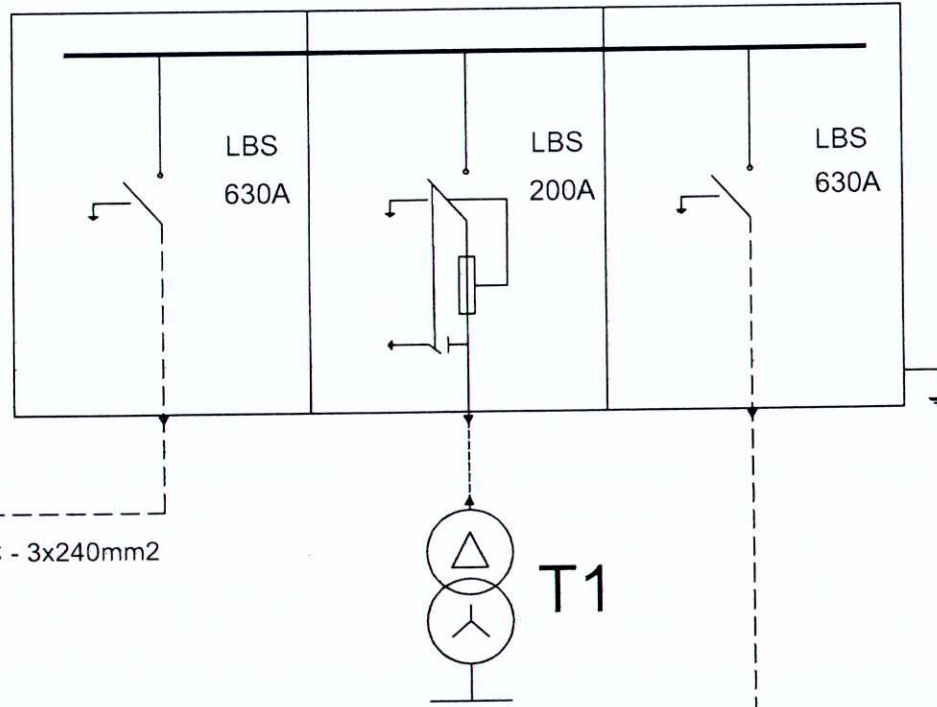
...../...../2025

**TỶ LỆ:**

**SỐ HIỆU BẢN VẼ:**

17

# SƠ ĐỒ NGUYÊN LÝ TBA D9.2



Cáp ngầm 24kV Cu/XLPE/PVC/DSTA/PVC - 3x240mm<sup>2</sup>

Cáp ngầm 24kV Cu/XLPE/PVC/DSTA/PVC - 3x240mm<sup>2</sup>

**CHỦ ĐẦU TƯ:**  
CÔNG TY ĐIỆN LỰC HÀ NỘI

**CÔNG TRÌNH:**

ĐẠI TƯ THIẾT BỊ ĐỒNG CẮT TRUNG THỂ  
CÁC TRẠM BIẾN ÁP TRÊN ĐỊA BAN PHƯƠNG  
PHƯƠNG NGHĨA ĐỒ, PHƯƠNG CẦU GIẤY  
PHƯƠNG YÊN HÒA, PHƯƠNG PHU THƯỜNG  
PHƯƠNG TÂY HỒ NĂM 2025

**ĐỊA ĐIỂM XÂY DỰNG:**  
BA ĐÌNH - THÀNH PHỐ HÀ NỘI

**HIỆU CHỈNH**

LẦN	THỜI GIAN	THIẾT KẾ	DUYỆT
1	...../2025		
2	...../2025		
3	...../2025		
4	...../2025		
5	...../2025		

**TƯ VẤN THIẾT KẾ:**



**CÔNG TY CỔ PHẦN ĐẦU TƯ XÂY DỰNG VÀ PHÁT TRIỂN ĐIỆN LỰC HÀ NỘI**

Địa chỉ: số 115 Nguyễn Tâm Trinh, P. Mai Động,  
Q. Hoàng Mai, TP. Hà Nội  
Điện thoại: 024. 2243. 3250  
Fax: (024) 38626163  
Email: edchanoi@gmail.com

**PHÓ GIÁM ĐỐC**  
Ks. Hồ Lê Dũng

**CHỦ NHIỆM ĐỀ ÁN**  
Ks. Đoàn Văn Cường

**CHỦ TRÌ THIẾT KẾ ĐIỆN**  
Ks. Đoàn Văn Cường

**CHỦ TRÌ THIẾT KẾ XÂY DỰNG**  
Ks. Lưu Minh Hiến

**THIẾT KẾ - VẼ**  
Ks. Nguyễn Trường Giang

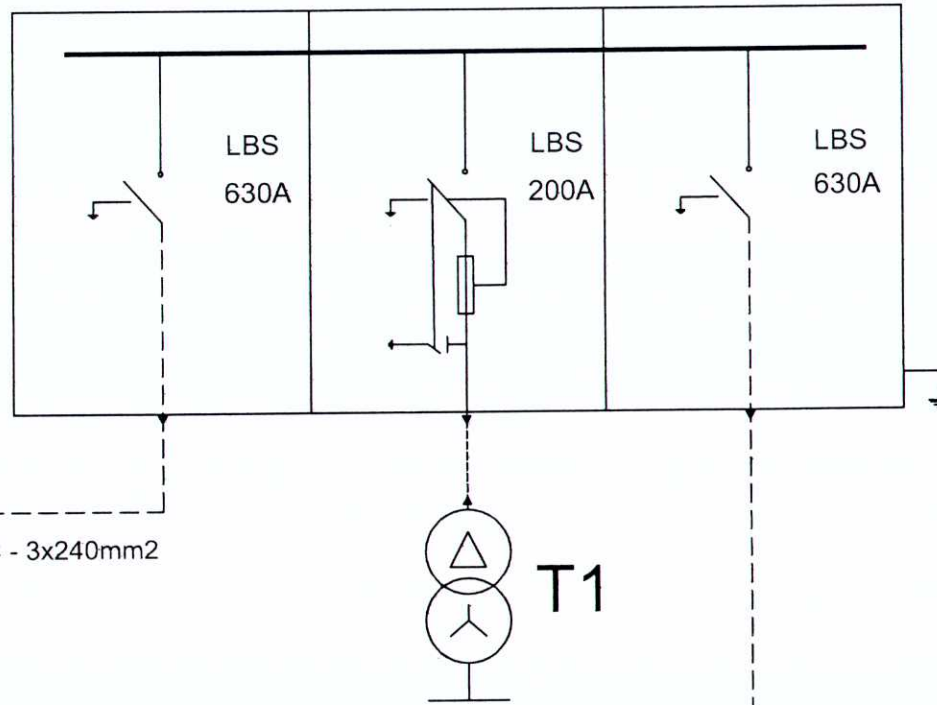
**HỒ SƠ:**  
THIẾT KẾ KỸ THUẬT THI CÔNG - TỔNG DỰ TOÁN

**TÊN BẢN VẼ:**  
**SƠ ĐỒ NGUYÊN LÝ TBA D9.2**

**NGÀY PHÁT HÀNH:**  
...../...../2025

**TỶ LỆ:** SỐ HIỆU BẢN VẼ:  
18

# SƠ ĐỒ NGUYÊN LÝ TBA NGHI TÀM 1B



Cáp ngầm 24kV Cu/XLPE/PVC/DSTA/PVC - 3x240mm2

Cáp ngầm 24kV Cu/XLPE/PVC/DSTA/PVC - 3x240mm2

**CHỦ ĐẦU TƯ:**  
CÔNG TY ĐIỆN LỰC BA ĐÌNH

**CÔNG TRÌNH:**

ĐẠI TƯ THIẾT BỊ ĐỘNG CẮT TRUNG THỂ  
CÁC TRẠM BIẾN ÁP TRÊN ĐỊA BAN PHƯỜNG  
PHƯỜNG NGHĨA ĐỒ, PHƯỜNG CẦU GIẤY  
PHƯỜNG YÊN HÒA, PHƯỜNG PHU THƯỜNG  
PHƯỜNG TÂY HỒ NĂM 2025

**ĐỊA ĐIỂM XÂY DỰNG:**

BA ĐÌNH - THÀNH PHỐ HÀ NỘI

**HIỆU CHỈNH**

LẦN	THỜI GIAN	THIẾT KẾ	DUYỆT
1	...../2025		
2	...../2025		
3	...../2025		
4	...../2025		
5	...../2025		

**TƯ VẤN THIẾT KẾ:**

**EDC HANOI**

CÔNG TY CỔ PHẦN ĐẦU TƯ  
XÂY DỰNG VÀ PHÁT TRIỂN  
ĐIỆN LỰC HÀ NỘI

Địa chỉ: số 115 Nguyễn Tam Trinh, P. Mai Động,  
Q. Hoàng Mai, TP. Hà Nội  
Điện thoại: 024. 2243.3250  
Fax: (024) 38626163  
Email: edc.hanoi@gmail.com

**PHÓ GIÁM ĐỐC:**

**ĐẦU TƯ XÂY DỰNG VÀ  
PHÁT TRIỂN ĐIỆN LỰC**  
Ks. Hồ Lê Dũng

**CHỦ NHIỆM ĐỀ ÁN:**

Ks. Đoàn Văn Cường

**CHỦ TRƯ THIẾT KẾ ĐIỆN:**

Ks. Đoàn Văn Cường

**CHỦ TRƯ THIẾT KẾ XÂY DỰNG:**

Ks. Lưu Minh Hiến

**THIẾT KẾ - VẼ:**

Ks. Nguyễn Trường Giang

**HỒ SƠ:**

THIẾT KẾ KỸ THUẬT THI CÔNG - TỔNG DỰ TOÁN

**TÊN BẢN VẼ:**

**SƠ ĐỒ NGUYÊN LÝ TBA  
NGHI TÀM 1B**

**NGÀY PHÁT HÀNH:**

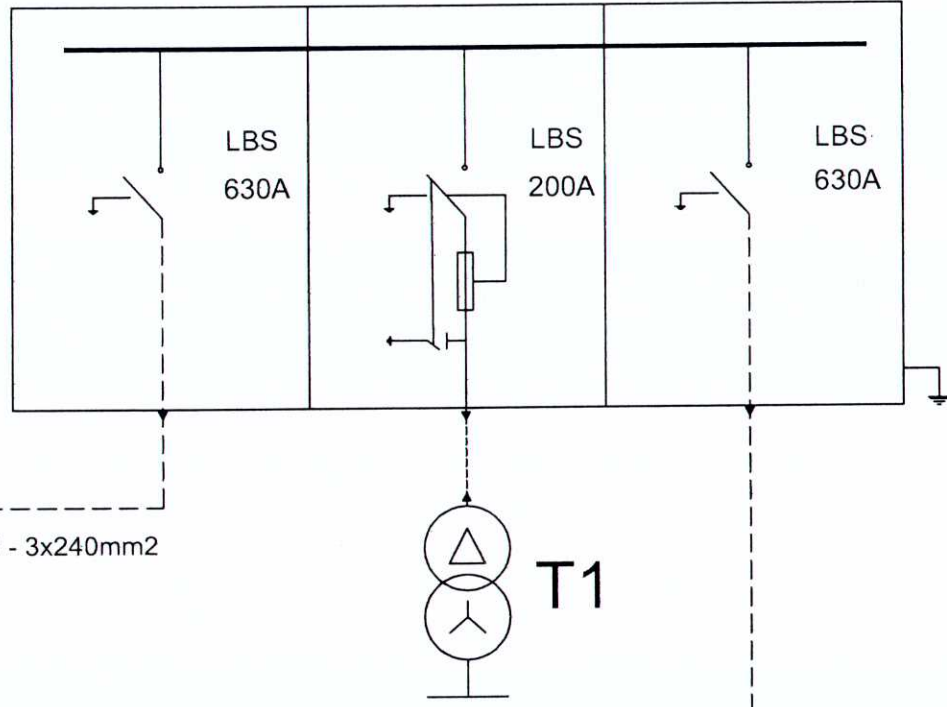
...../2025

**TỶ LỆ:**

**SỐ HIỆU BẢN VẼ:**

19

# SƠ ĐỒ NGUYÊN LÝ TBA D1.1



Cáp ngầm 24kV Cu/XLPE/PVC/DSTA/PVC - 3x240mm<sup>2</sup>

Cáp ngầm 24kV Cu/XLPE/PVC/DSTA/PVC - 3x240mm<sup>2</sup>

**CHỦ ĐẦU TƯ:**  
CÔNG TY ĐIỆN LỰC BA ĐÌNH

**CÔNG TRÌNH:**  
ĐẠI TƯ THIẾT BỊ ĐỘNG CẮT TRUNG THỂ  
CÁC TRẠM BIẾN ÁP TRÊN ĐỊA BÀN PHƯỜNG  
PHƯỜNG NGHĨA ĐỒ PHƯỜNG CẦU GIẤY  
PHƯỜNG YÊN HÒA PHƯỜNG PHU THƯỜNG  
PHƯỜNG TÂY HỒ NĂM 2025

**ĐỊA ĐIỂM XÂY DỰNG:**  
BA ĐÌNH - THÀNH PHỐ HÀ NỘI

**HIỆU CHỈNH**

LẦN	THỜI GIAN	THIẾT KẾ	DUYỆT
1	...../...../2025		
2	...../...../2025		
3	...../...../2025		
4	...../...../2025		
5	...../...../2025		

**TƯ VẤN THIẾT KẾ:**  
**EDC HANOI**  
CÔNG TY CỔ PHẦN ĐẦU TƯ  
XÂY DỰNG VÀ PHÁT TRIỂN  
ĐIỆN LỰC HÀ NỘI  
Địa chỉ: số 115 Nguyễn Tam Trinh, P. Mai Động,  
Q. Hoàng Mai, TP. Hà Nội  
Điện thoại: 024. 2243. 3250  
Fax: 024. 38628163  
Email: edc.hanoi@gmail.com

**PHÓ GIÁM ĐỐC:**  
Ks. Hồ Lê Dũng

**CHỦ NHIỆM ĐỀ ÁN:**  
Ks. Đoàn Văn Cường

**CHỦ TRƯỞNG THIẾT KẾ ĐIỆN:**  
Ks. Đoàn Văn Cường

**CHỦ TRƯỞNG THIẾT KẾ XÂY DỰNG:**  
Ks. Lưu Minh Hiến

**THIẾT KẾ - VẼ:**  
Ks. Nguyễn Trường Giang

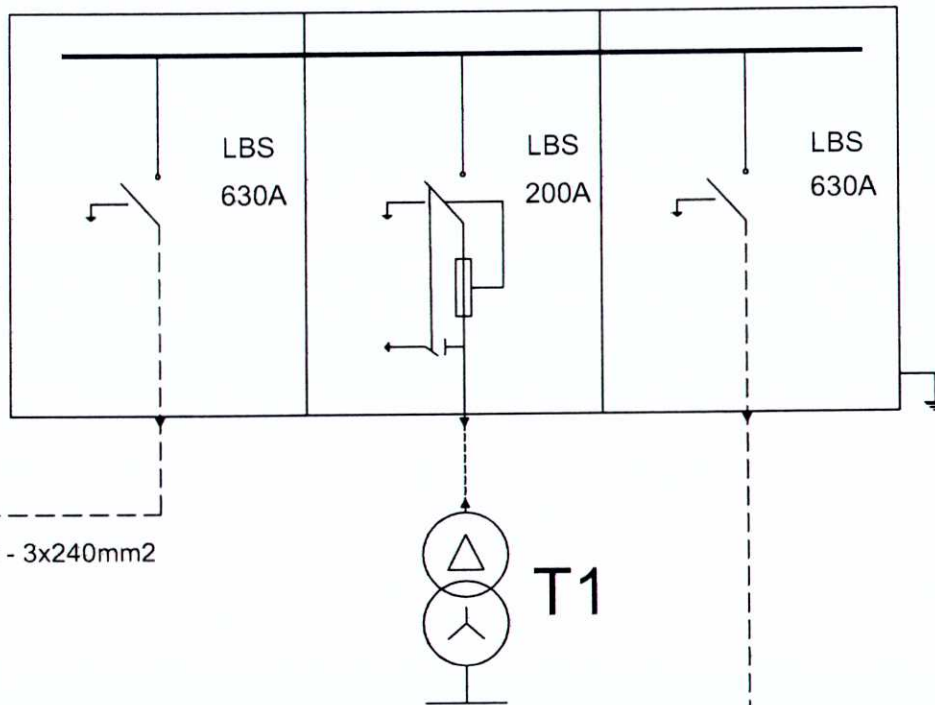
**HỒ SƠ:**  
THIẾT KẾ KỸ THUẬT THI CÔNG - TỔNG DỰ TOÁN

**TÊN BẢN VẼ:**  
**SƠ ĐỒ NGUYÊN LÝ TBA  
D1.1**

**NGÀY PHÁT HÀNH:**  
...../...../2025

**TỶ LỆ:** **SỐ HIỆU BẢN VẼ:**  
20

# SƠ ĐỒ NGUYÊN LÝ TBA D3.2



Cáp ngầm 24kV Cu/XLPE/PVC/DSTA/PVC - 3x240mm<sup>2</sup>

Cáp ngầm 24kV Cu/XLPE/PVC/DSTA/PVC - 3x240mm<sup>2</sup>

**CHỦ ĐẦU TƯ:**  
CÔNG TY ĐIỆN LỰC BA ĐÌNH

**CÔNG TRÌNH:**

ĐẠI TƯ THIẾT BỊ ĐỒNG CẮT TRUNG THỂ  
CÁC TRẠM BIẾN ÁP TRÊN ĐỊA BÀN PHƯỜNG  
PHƯỜNG NGHĨA ĐỘ PHƯỜNG CẦU GIẤY  
PHƯỜNG YÊN HÒA PHƯỜNG PHU THƯỜNG  
PHƯỜNG TÂY HỒ NĂM 2025

**ĐỊA ĐIỂM XÂY DỰNG:**  
BA ĐÌNH - THÀNH PHỐ HÀ NỘI

**HIỆU CHỈNH**

LẦN	THỜI GIAN	THIẾT KẾ	DUYỆT
1	...../2025		
2	...../2025		
3	...../2025		
4	...../2025		
5	...../2025		

**TƯ VẤN THIẾT KẾ:**

**EDC HANOI**

CÔNG TY CỔ PHẦN ĐẦU TƯ  
XÂY DỰNG VÀ PHÁT TRIỂN  
ĐIỆN LỰC HÀ NỘI

Địa chỉ: số 115 Nguyễn Tam Trinh, P. Mai Động,  
Q. Hoàng Mai, TP. Hà Nội  
Điện thoại: 024. 2243. 3250  
Fax: (024) 38626163  
Email: edc.hanoi@gmail.com

**PHÓ GIÁM ĐỐC:**

Ks. Hồ Lê Dũng

**CHỦ NHIỆM ĐỀ ÁN:**

Ks. Đoàn Văn Cường

**CHỦ TRƯỞNG THIẾT KẾ ĐIỆN:**

Ks. Đoàn Văn Cường

**CHỦ TRƯỞNG THIẾT KẾ XÂY DỰNG:**

Ks. Lưu Minh Hiến

**THIẾT KẾ - VẼ:**

Ks. Nguyễn Trường Giang

**HỒ SƠ:**

THIẾT KẾ KỸ THUẬT THỰC CÔNG - TỔNG DỰ TOÁN

**TÊN BẢN VẼ:**

**SƠ ĐỒ NGUYÊN LÝ TBA  
D3.2**

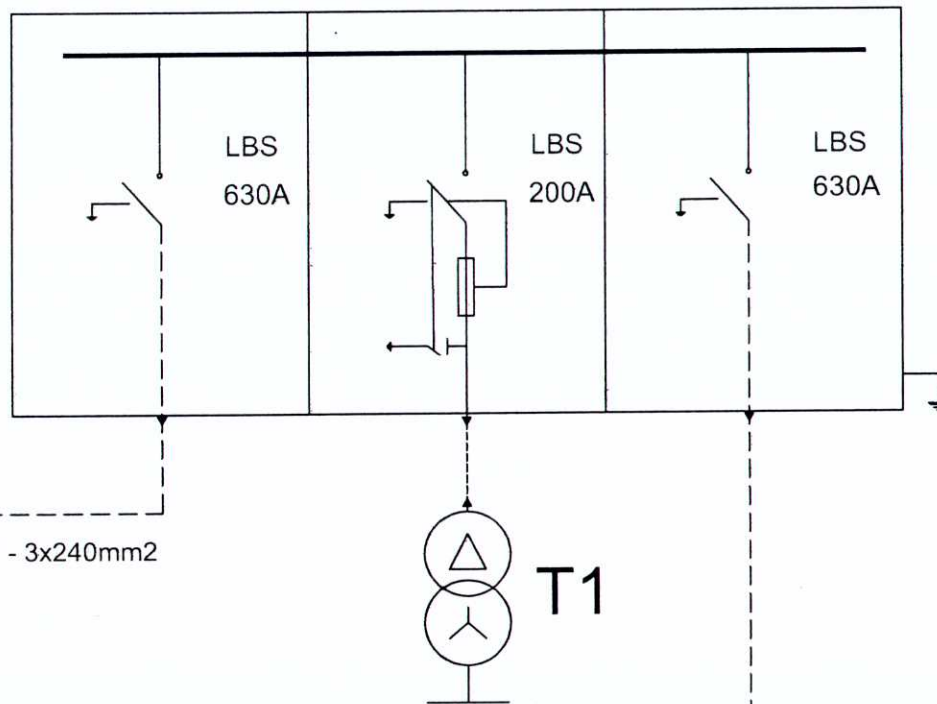
**NGÀY PHÁT HÀNH:**

...../...../2025

**TỶ LỆ: SỐ HIỆU BẢN VẼ:**

2/1

# SƠ ĐỒ NGUYÊN LÝ TBA NHẬT TÂN 12



Cáp ngầm 24kV Cu/XLPE/PVC/DSTA/PVC - 3x240mm2

Cáp ngầm 24kV Cu/XLPE/PVC/DSTA/PVC - 3x240mm2

**CHỦ ĐẦU TƯ:**  
CÔNG TY ĐIỆN LỰC BA ĐÌNH

**CÔNG TRÌNH:**

ĐẠI TƯ THIẾT BỊ ĐỒNG CẮT TRUNG THỂ  
CÁC TRẠM BIẾN ÁP TRÊN ĐỊA SAN PHƯỜNG  
PHƯỜNG NGHĨA ĐỒ, PHƯỜNG CẦU GIẤY  
PHƯỜNG YÊN HÒA, PHƯỜNG PHU THƯỜNG  
PHƯỜNG TÂY HỒ NĂM 2025

**ĐỊA ĐIỂM XÂY DỰNG:**  
BA ĐÌNH - THÀNH PHỐ HÀ NỘI

**HIỆU CHỈNH**

LẦN	THỜI GIAN	THIẾT KẾ	DUYỆT
1	...../2025		
2	...../2025		
3	...../2025		
4	...../2025		
5	...../2025		

**TƯ VẤN THIẾT KẾ:**

**EDC HANOI**

CÔNG TY CỔ PHẦN ĐẦU TƯ  
XÂY DỰNG VÀ PHÁT TRIỂN  
ĐIỆN LỰC HÀ NỘI

Địa chỉ: số 115 Nguyễn Tam Trinh, P. Mai Động,  
Q. Hoàng Mai, TP. Hà Nội  
Điện thoại: 024 2243.3250  
Fax: (024) 38626163  
Email: edc.hanoi@gmail.com

**PHÓ GIÁM ĐỐC:**

Ks. Hồ Lê Dũng

**CHỦ NHIỆM ĐỀ ÁN:**

Ks. Đoàn Văn Cường

**CHỦ TRÌ THIẾT KẾ ĐIỆN:**

Ks. Đoàn Văn Cường

**CHỦ TRÌ THIẾT KẾ XÂY DỰNG:**

Ks. Lưu Minh Hiến

**THIẾT KẾ - VẼ:**

Ks. Nguyễn Trường Giang

**HỒ SƠ:**

THIẾT KẾ KỸ THUẬT THI CÔNG - TỔNG DỰ TOÁN

TÊN BẢN VẼ:

SƠ ĐỒ NGUYÊN LÝ TBA  
NHẬT TÂN 12

NGÀY PHÁT HÀNH:

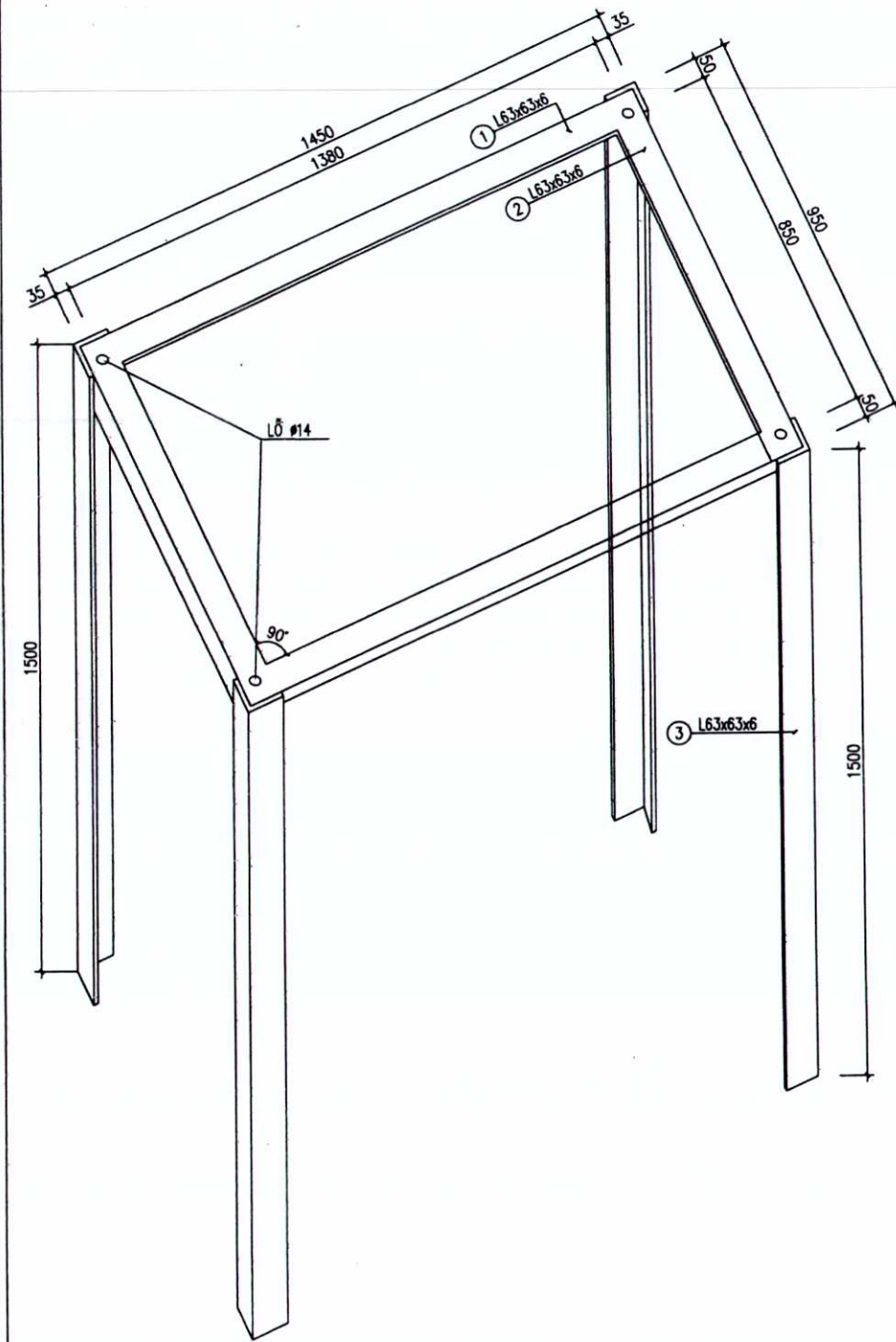
...../...../2025

TỶ LỆ:

SỐ HIỆU BẢN VẼ:

22





**BẢNG THỐNG KÊ CỐT THÉP**

TÊN C.KIỆN	SỐ HIỆU	HÌNH DẠNG - KÍCH THƯỚC	ĐƯỜNG KÍNH (MM)	CHIỀU DÀI 1 THANH (MM)	SỐ LƯỢNG		TỔNG CHIỀU DÀI (M)	TỔNG T.LƯỢNG (KG)
					1 C.KIỆN	T.BỘ		
KHUNG MÔNG TỦ SL: 1	1	LDC 63x6 THÉP GÓC		1450	2	2	2.9	16,59
	2	LDC 63x6 THÉP GÓC		950	2	2	1.9	10,87
	3	LDC 63x6 THÉP GÓC		1500	4	4	6	34,32

- TRỌNG LƯỢNG THÉP GÓC: LDC 63x6 = 61.78 KG; CHIỀU DÀI = 10.8 MÉT  
 - BU LÔNG - ĐAI ỐC M12: 04 BỘ

**CHỦ ĐẦU TƯ:**  
CÔNG TY ĐIỆN LỰC BA ĐÌNH

**CÔNG TRÌNH:**  
ĐẠI TƯ THIẾT BỊ ĐỘNG CÁT TRUNG THỂ CÁC TRẠM BIẾN ÁP TRÊN ĐỊA BAN PHƯỜNG PHƯỜNG NGHĨA ĐỒ PHƯỜNG CẦU GIẤY PHƯỜNG YÊN HÒA PHƯỜNG PHÚ THƯỜNG PHƯỜNG TÂY HỒ NĂM 2025

**ĐỊA ĐIỂM XÂY DỰNG:**  
BA ĐÌNH - THÀNH PHỐ HÀ NỘI

**HIỆU CHỈNH**

LẦN	THỜI GIAN	THIẾT KẾ	DUYỆT
1	...../...../2025		
2	...../...../2025		
3	...../...../2025		
4	...../...../2025		
5	...../...../2025		

**TƯ VẤN THIẾT KẾ:**  
**EDC HANOI**

CÔNG TY CỔ PHẦN ĐẦU TƯ XÂY DỰNG VÀ PHÁT TRIỂN ĐIỆN LỰC HÀ NỘI

Địa chỉ: Số 115 Nguyễn Tam Trinh, P. Mai Động, Q. Hoàng Mai - TP. Hà Nội  
 Điện thoại: 024. 2243. 3250  
 Fax: (024) 38626163  
 Email: edc.hanoi@gmail.com



**PHÒNG GIÁM ĐỐC**  
Ks. Hồ Lê Dũng

**CHỦ NHIỆM DỰ ÁN:**  
Ks. Đoàn Văn Cường

**CHỦ TRÌ THIẾT KẾ ĐIỆN:**  
Ks. Đoàn Văn Cường

**CHỦ TRÌ THIẾT KẾ XÂY DỰNG:**  
Ks. Lưu Minh Hiến

**THIẾT KẾ - VẼ:**  
Ks. Nguyễn Trường Giang

**HỒ SƠ:**  
THIẾT KẾ KỸ THUẬT THI CÔNG - TỔNG DỰ TOÁN

**TÊN BẢN VẼ:**  
**KHUNG THÉP**  
**MÔNG BỆ TỦ RUM 3 NGĂN 22KV**

**NGÀY PHÁT HÀNH:**  
...../...../2025

**TÝ LỆ:** SỐ HIỆU BẢN VẼ:  
24

**CÔNG TRÌNH:**

ĐẠI TƯ THIẾT BỊ ĐỘNG CẮT TRUNG THỂ  
CÁC TRẠM BIẾN ÁP TRÊN ĐỊA BAN PHƯỜNG  
PHƯỜNG NGHĨA ĐỒ - PHƯỜNG CẦU GIẤY  
PHƯỜNG YÊN HÒA - PHƯỜNG PHU THƯỜNG  
PHƯỜNG TÂY HỒ NĂM 2025

**ĐỊA ĐIỂM XÂY DỰNG:**  
BA ĐÌNH - THÀNH PHỐ HÀ NỘI

**HIỆU CHỈNH**

LẦN	THỜI GIAN	THIẾT KẾ	DUYỆT
1	...../2025		
2	...../2025		
3	...../2025		
4	...../2025		
5	...../2025		

**TƯ VẤN THIẾT KẾ:**



**CÔNG TY CỔ PHẦN ĐẦU TƯ  
XÂY DỰNG VÀ PHÁT TRIỂN  
ĐIỆN LỰC HÀ NỘI**

Địa chỉ: số 115 Nguyễn Tam Trinh, P. Mai Động,  
Q. Hoàng Mai, TP. Hà Nội  
Điện thoại: 024. 2243. 3250  
Fax: (024). 38626163  
E-mail: edcphanoi@gmail.com

**PHÓ GIÁM ĐỐC:**

Ks. Hồ Lê Dũng

**CHỦ NHIỆM ĐỀ ÁN:**  
Ks. Đoàn Văn Cường

**CHỦ TRƯ THIẾT KẾ ĐIỆN:**  
Ks. Đoàn Văn Cường

**CHỦ TRƯ THIẾT KẾ XÂY DỰNG:**  
Ks. Lưu Minh Hiến

**THIẾT KẾ - VẼ:**  
Ks. Nguyễn Trường Giang

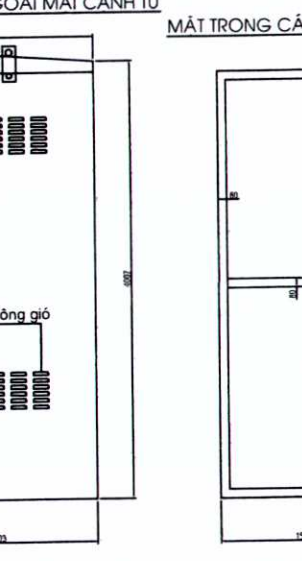
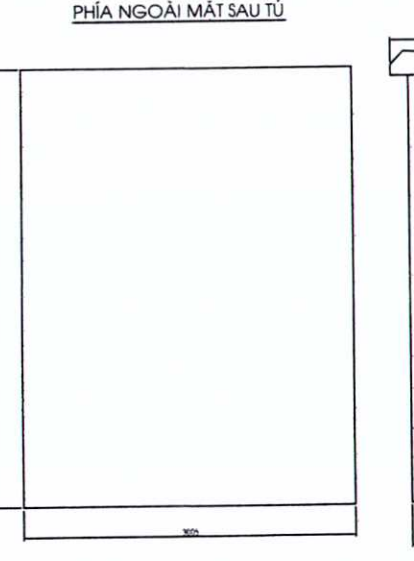
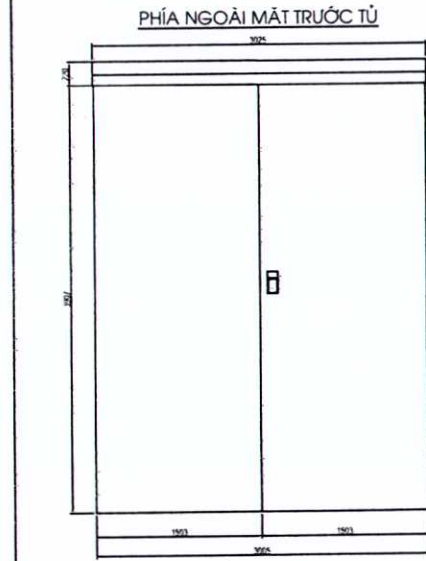
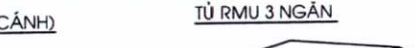
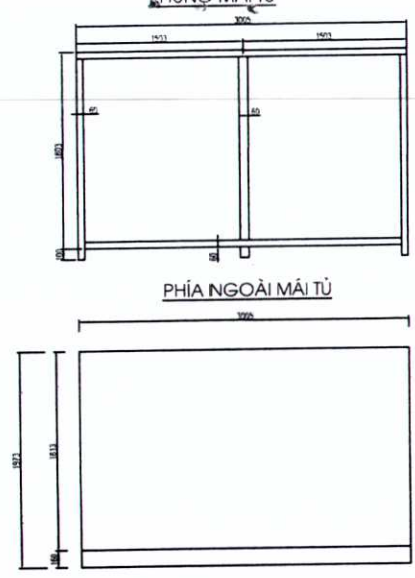
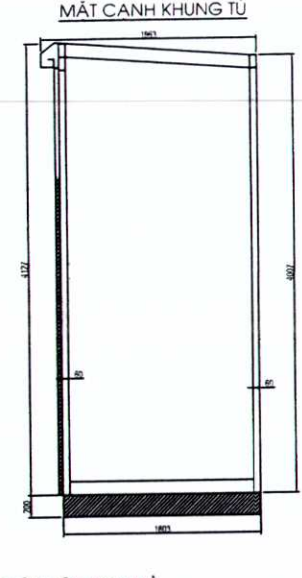
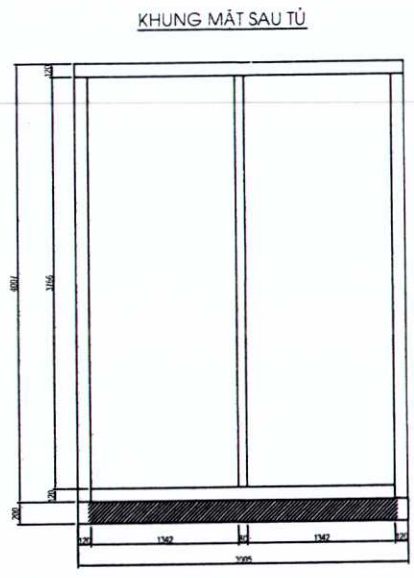
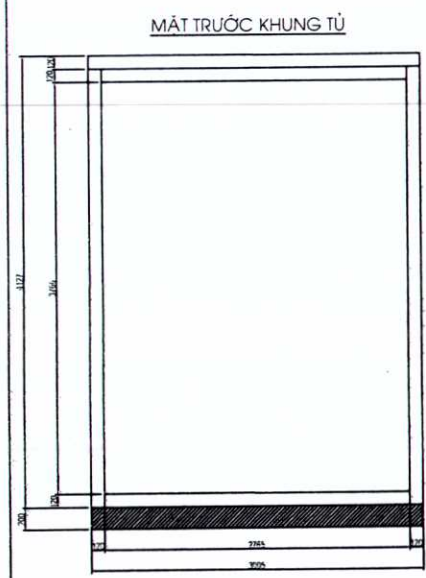
**HỒ SƠ:**  
THIẾT KẾ KỸ THUẬT THI CÔNG - TỔNG DỰ TOÁN

**TÊN BẢN VẼ:**

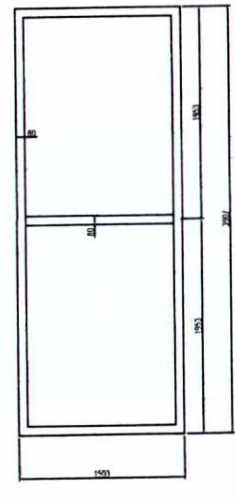
**VỎ BẢO VỆ TỦ RMU 3 NGĂN  
KÍCH THƯỚC 1500X900X2000MM**

**NGÀY PHÁT HÀNH:**  
...../...../2025

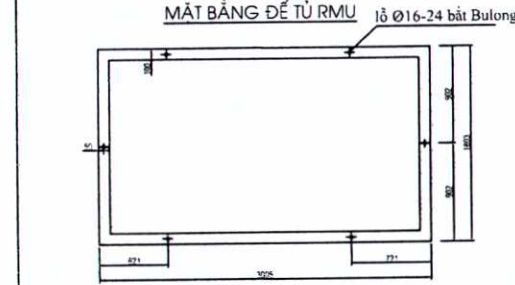
**TỶ LỆ:** SỐ HIỆU BẢN VẼ:  
25



**MẶT TRONG CẠNH TỦ (SL: 2 CẠNH)**

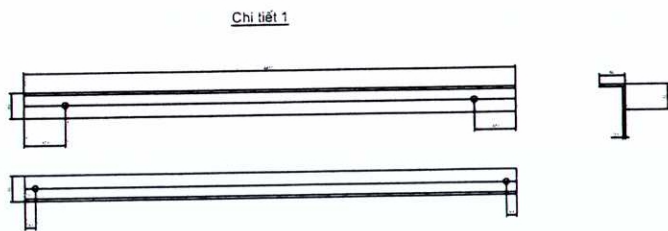
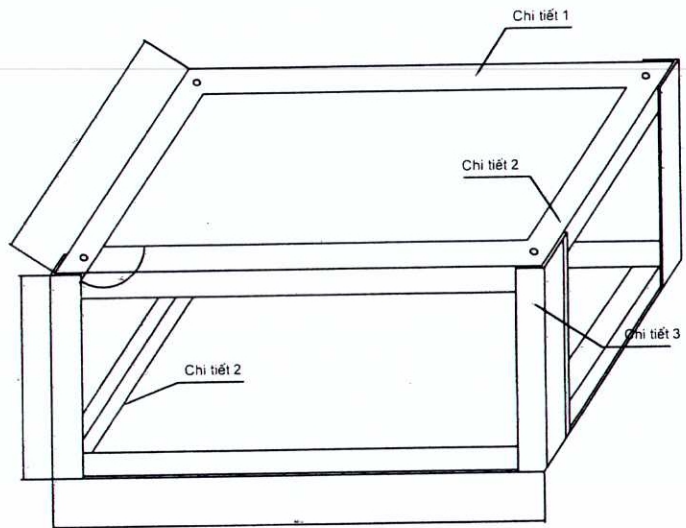


**TỦ RMU 3 NGĂN**



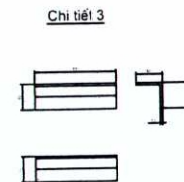
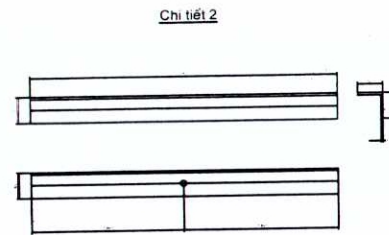
**GHI CHÚ**

- 1 - Vỏ tủ bột bạng tôn dày 2 ly sơn tĩnh điện, vỏ tủ sơn màu RAL-9002, đế tủ sơn màu đen.
- 2 - Tất cả các chi tiết sắt của vỏ tủ đều được mạ kẽm nhúng nóng
- 3 - Cấp bảo vệ đạt cấp IP54 theo tiêu chuẩn IEC 529 và DIN 40 050.
- 4 - Các chi tiết thanh l:ên kết bằng hàn điện có h > 6mm
- 5 - Đế tủ có lỗ bắt xuống bệ bằng bulong, vỏ tủ kèm theo 6 bu lông d14x150mm
- 6 - Tủ có khoảng không lắp đặt RTU



số TT	Tên chi tiết	Quy cách	số lượng	đơn vị khối lượng (kg)	toàn bộ	ghi chú
1	Chi tiết số 1	L60x60x6x1200	4	6.504	26.014	
2	Chi tiết số 2	L60x60x6x750	4	4.065	16.26	
3	Chi tiết số 3	60x60x6x300	4	1.62	6.48	
4	Bu lông	14x60	10	0,139	1.39	
Tổng khối lượng:				50.144(kg)		

Ghi chú:  
 Tất cả các chi tiết đều thép góc 60x60x6, được mạ kẽm nhúng nóng sau khi gia công theo tiêu chuẩn.  
 Liên kết giữ các chi tiết đều bằng hàn điện theo đường, chiều dài mỗi hàn H=6mm.  
 Tất cả các lỗ đều D16 để cố định tủ bằng bu lông  
 Đây giá đỡ tủ thế được gắn vào nền nhà trạm bu lông M14.  
 Chi tiết giá đỡ tủ được điều chỉnh theo chi tiết tủ



**CHỦ ĐẦU TƯ:**  
 CÔNG TY ĐIỆN LỰC BA ĐÌNH

**CÔNG TRÌNH:**

ĐẠI TƯ THIẾT BỊ ĐỒNG CÁT TRUNG THỂ  
 CÁC TRẠM BIẾN ÁP TRÊN ĐỊA BAN PHƯỜNG  
 PHƯỜNG NGHĨA ĐỒ - PHƯỜNG CẦU GIẤY  
 PHƯỜNG YÊN HÒA - PHƯỜNG PHÚ THƯỢNG  
 PHƯỜNG TÂY HỒ NĂM 2025

**ĐỊA ĐIỂM XÂY DỰNG:**  
 BA ĐÌNH - THÀNH PHỐ HÀ NỘI

**HIỆU CHỈNH**

LẦN	THỜI GIAN	THIẾT KẾ	DUYỆT
1	...../2025		
2	...../2025		
3	...../2025		
4	...../2025		
5	...../2025		

**TƯ VẤN THIẾT KẾ:**



**CÔNG TY CỔ PHẦN ĐẦU TƯ  
 XÂY DỰNG VÀ PHÁT TRIỂN  
 ĐIỆN LỰC HÀ NỘI**

Địa chỉ: 65/115 Nguyễn Tam Trinh, P. Mai Động,  
 Q. Hoàng Mai, TP. Hà Nội  
 Điện thoại: 024. 2243. 3250  
 Fax: (024) 38629163  
 Email: edchanh@gmail.com

**PHỤ GIẢM ĐỌC:**

Ks. Hồ Lê Dũng

**CHỦ NHIỆM ĐỀ ÁN:**

Ks. Đoàn Văn Cường

**CHỦ TRÌ THIẾT KẾ ĐIỆN:**

Ks. Đoàn Văn Cường

**CHỦ TRÌ THIẾT KẾ XÂY DỰNG:**

Ks. Lưu Minh Hiến

**THIẾT KẾ - VẼ:**

Ks. Nguyễn Trường Giang

**HỒ SƠ:**

**THIẾT KẾ KỸ THUẬT THI CÔNG - TỔNG DỰ TOÁN**

**TÊN BẢN VẼ:**

**GIÁ ĐỒ TỦ RMU 3 NGĂN  
 TRONG NHÀ - LOẠI 1**

**NGÀY PHÁT HÀNH:**

...../...../2025

**TỶ LỆ:**

**SỐ HIỆU BẢN VẼ:**

26



**CÔNG TRÌNH:**

ĐẠI TƯ THIẾT BỊ ĐỒNG CẮT TRUNG THỂ  
CÁC TRẠM BIẾN ÁP TRÊN ĐỊA BÀN PHƯỜNG  
PHƯỜNG NGHĨA ĐỒ - PHƯỜNG CẦU GIẤY  
PHƯỜNG YÊN HÒA - PHƯỜNG PHÚ THƯỜNG  
PHƯỜNG TÂY HỒ NĂM 2025

**ĐỊA ĐIỂM XÂY DỰNG:**  
BA ĐÌNH - THÀNH PHỐ HÀ NỘI

**HIỆU CHỈNH**

LẦN	THỜI GIẠN	THIẾT KẾ	DUYỆT
1	...../2025		
2	...../2025		
3	...../2025		
4	...../2025		
5	...../2025		

**TU VẤN THIẾT KẾ:**



**CÔNG TY CỔ PHẦN ĐẦU TƯ  
XÂY DỰNG VÀ PHÁT TRIỂN  
ĐIỆN LỰC HÀ NỘI**

Địa chỉ: số 115 Nguyễn Tam Trinh, P. Mai Động,  
Q. Hoàng Mai, TP. Hà Nội  
Điện thoại: 024. 2243. 3250  
Fax: (024). 38626163  
Email: edchanoi@gmail.com

**PHÓ GIÁM ĐỐC:**

*(Signature)*  
Ks. Hồ Lê Dũng

**CHỦ NHIỆM ĐỀ ÁN:**  
Ks. Đoàn Văn Cường *(Signature)*

**CHỦ TRÌ THIẾT KẾ ĐIỆN:**  
Ks. Đoàn Văn Cường *(Signature)*

**CHỦ TRÌ THIẾT KẾ XÂY DỰNG:**  
Ks. Lưu Minh Hiến *(Signature)*

**THIẾT KẾ - VẼ:**  
Ks. Nguyễn Trường Giang *(Signature)*

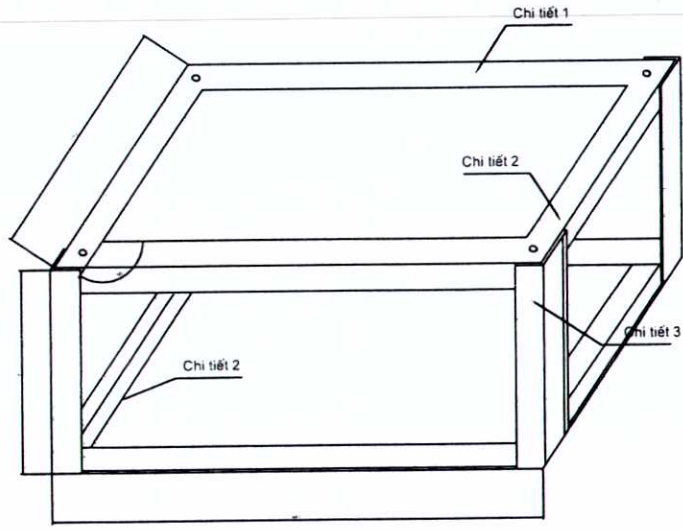
**HỒ SƠ:**  
THIẾT KẾ KỸ THUẬT THI CÔNG - TỔNG DỰ TOÁN

**TÊN BẢN VẼ:**

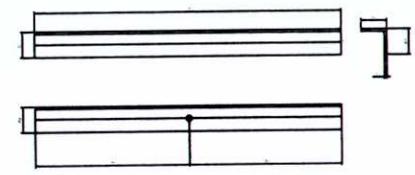
**GIÁ ĐỒ TỦ RMU 3 NGĂN  
TRONG NHÀ - LOẠI 2**

**NGÀY PHÁT HÀNH:**  
...../...../2025

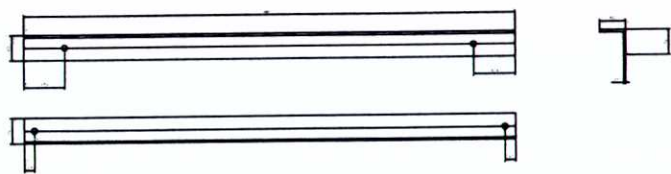
**TỶ LỆ:** SỐ HIỆU BẢN VẼ:  
27



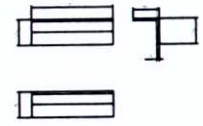
Chi tiết 2



Chi tiết 1

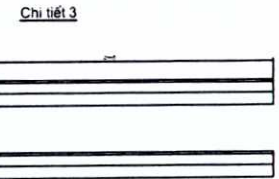
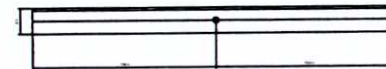
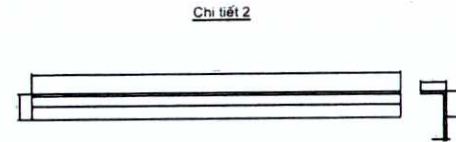
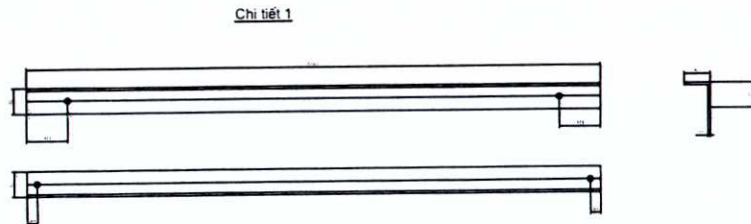
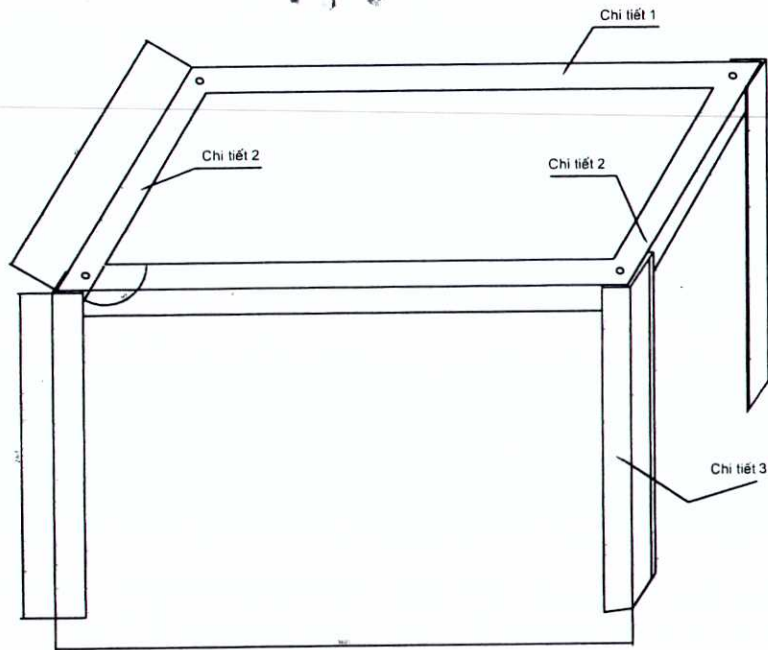


Chi tiết 3



số TT	Tên chi tiết	Quy cách	số lượng	đơn vị		ghi chú
				khối lượng (kg)	toàn bộ	
1	Chi tiết số 1	L60x60x6x1200	4	6.504	26.014	
2	Chi tiết số 2	L60x60x6x750	4	4.065	16.26	
3	Chi tiết số 3	60x60x6x300	4	1.62	6.48	
4	Bu lông	14x60	10	0,139	1.39	
Tổng khối lượng:				50.144(kg)		

Ghi chú:  
Tất cả các chi tiết đều thép góc 60x60x6, được mạ kẽm nhúng nóng sau khi gia công theo tiêu chuẩn.  
Liên kết giữa các chi tiết đều bằng hàn điện theo đường, chiều dài mỗi hàn H=6mm.  
Tất cả các lỗ đều D16 để cố định tủ bằng bu lông.  
Đây là giá đồ tư hạ thể được gắn vào nền nhà trạm bu lông M14.  
Chi tiết giá đỡ tủ được điều chỉnh theo chi tiết tủ



số TT	Tên chi tiết	Quy cách	số lượng	đơn vị		ghi chú
				toàn bộ	khối lượng (kg)	
1	Chi tiết số 1	L60x60x6x1400	2	7.588	15.176	
2	Chi tiết số 2	L60x60x6x900	2	4.878	9.576	
3	Chi tiết số 3	60x60x6x800	4	4.336	17.344	
4	Bu lông	14x60	10	0.139	1.39	
Tổng khối lượng:				43.486(kg)		

Ghi chú:  
 Tất cả các chi tiết đều thép góc 60x60x6, được mạ kẽm nhúng nóng sau khi gia công theo tiêu chuẩn.  
 Liên kết giữa các chi tiết đều bằng hàn điện theo đường, chiều dài mối hàn H=6mm.  
 Tất cả các lỗ đục đều D16 để cố định tủ bằng bu lông.  
 Đây giá đỡ tủ hạ thế được gắn vào nền nhà trạm bu lông M14.  
 Chi tiết giữ đỡ tủ được điều chỉnh theo chi tiết tủ

**CHỦ ĐẦU TƯ:**  
 CÔNG TY ĐIỆN LỰC BA ĐÌNH

**CÔNG TRÌNH:**

ĐẠI TƯ THIẾT BỊ ĐỒNG GẮT TRUNG THẾ  
 CÁC TRẠM BIẾN ÁP TRÊN ĐỊA BÀN PHƯỜNG  
 PHƯỜNG NGHĨA ĐỒ - PHƯỜNG CẦU GIẤY  
 PHƯỜNG YÊN HÒA - PHƯỜNG PHU THƯỢNG  
 PHƯỜNG TÂY HỒ NĂM 2025

**ĐỊA ĐIỂM XÂY DỰNG:**  
 BA ĐÌNH - THÀNH PHỐ HÀ NỘI

**HIỆU CHỈNH**

LẦN	THỜI GIAN	THIẾT KẾ	DUYỆT
1	...../2025		
2	...../2025		
3	...../2025		
4	...../2025		
5	...../2025		

**TƯ VẤN THIẾT KẾ:**



**CÔNG TY CỔ PHẦN ĐẦU TƯ  
 XÂY DỰNG VÀ PHÁT TRIỂN  
 ĐIỆN LỰC HÀ NỘI**

Địa chỉ: số 115 Nguyễn Tam Trinh, P. Mai Động,  
 Q. Hoàng Mai, TP. Hà Nội.  
 Điện thoại: 024. 2243.3250  
 Fax: (024) 38628163  
 Email: edc.hanoi@gmail.com

**CHỦ GIẢM ĐỐC:**

**ĐẦU TƯ XÂY DỰNG VÀ  
 PHÁT TRIỂN ĐIỆN LỰC**  
 Ks. Hồ Lê Dũng

**CHỦ NHIỆM ĐỀ ÁN:**  
 Ks. Đoàn Văn Cường

**CHỦ TRƯ THIẾT KẾ ĐIỆN:**  
 Ks. Đoàn Văn Cường

**CHỦ TRƯ THIẾT KẾ XÂY DỰNG:**  
 Ks. Lưu Minh Hiến

**THIẾT KẾ - VẼ:**  
 Ks. Nguyễn Trường Giang

**HỒ SƠ:**  
**THIẾT KẾ KỸ THUẬT THI CÔNG - TỔNG DỰ TOÁN**

**TÊN BẢN VẼ:**

**GIÁ ĐỒ TỦ RMU 3 NGĂN  
 NGOÀI TRỜI - LOẠI 1**

**NGÀY PHÁT HÀNH:**  
 ...../2025

**TỶ LỆ: SỐ HIỆU BẢN VẼ:**  
 28

**CÔNG TRÌNH:**

ĐẠI TƯ THIẾT BỊ ĐỒNG CẮT TRUNG THẾ  
CÁC TRẠM BIẾN ÁP TRÊN ĐỊA BÀN PHƯỜNG  
PHƯỜNG NGHĨA ĐỒ - PHƯỜNG CẦU GIẤY  
PHƯỜNG YÊN HÒA - PHƯỜNG PHÚ THƯỜNG  
PHƯỜNG TÂY HỒ NĂM 2025

**ĐỊA ĐIỂM XÂY DỰNG:**  
BA ĐÌNH - THÀNH PHỐ HÀ NỘI

**HIỆU CHỈNH**

LẦN	THỜI GIẠN	THIẾT KẾ	DUYỆT
1	...../2025		
2	...../2025		
3	...../2025		
4	...../2025		
5	...../2025		

**TƯ VẤN THIẾT KẾ:**



**CÔNG TY CỔ PHẦN ĐẦU TƯ  
XÂY DỰNG VÀ PHÁT TRIỂN  
ĐIỆN LỰC HÀ NỘI**

Địa chỉ: số 115 Nguyễn Tam Trinh, P. Mai Động,  
Q. Hoàng Mai, TP. Hà Nội  
Điện thoại: 024. 2243. 3250  
Fax: (024). 38626163  
Email: edchanoi@gmail.com

**PHÓ GIÁM ĐỐC:**

*[Signature]*  
Ks. Hồ Lê Dũng

**CHỦ NHIỆM ĐỀ ÁN:**  
Ks. Đoàn Văn Cường *[Signature]*

**CHỦ TRƯ THIẾT KẾ ĐIỆN:**  
Ks. Đoàn Văn Cường *[Signature]*

**CHỦ TRƯ THIẾT KẾ XÂY DỰNG:**  
Ks. Lưu Minh Hiến *[Signature]*

**THIẾT KẾ - VẼ:**  
Ks. Nguyễn Trường Giang *[Signature]*

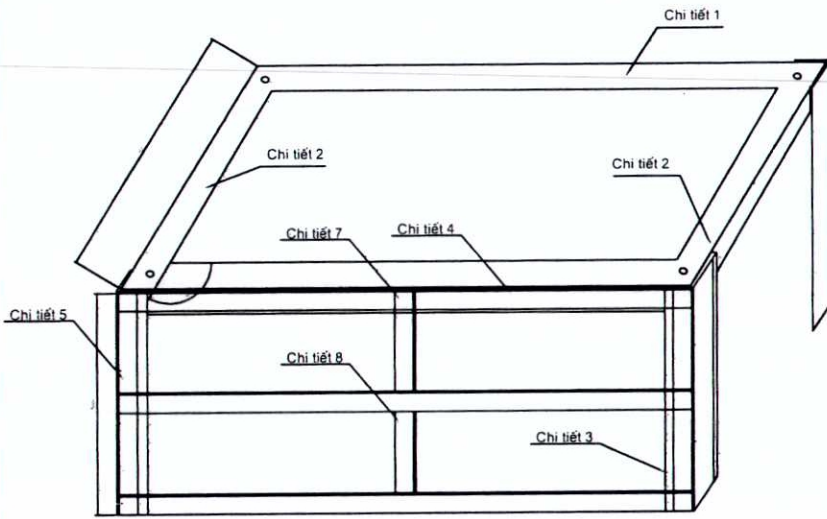
**MÔ SƠ:**  
THIẾT KẾ KỸ THUẬT THI CÔNG - TỔNG DỰ TOÁN

**TÊN BẢN VẼ:**

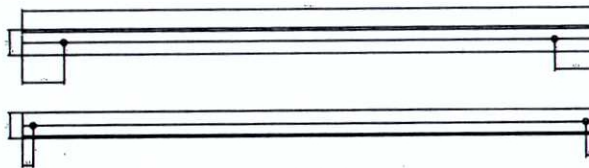
**GIÁ ĐỒ TỦ RМУ 3 NGĂN  
NGOÀI TRỜI - LOẠI 2**

**NGÀY PHÁT HÀNH:**  
...../...../2025

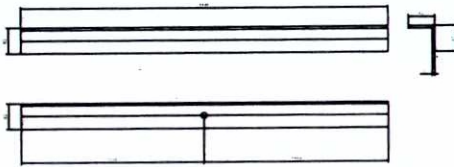
**TỶ LỆ:** SỐ HIỆU BẢN VẼ:  
29



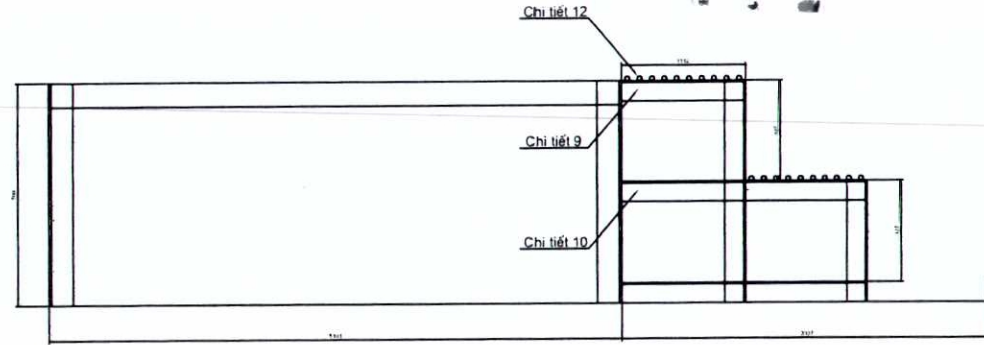
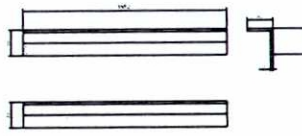
Chi tiết 1



Chi tiết 2



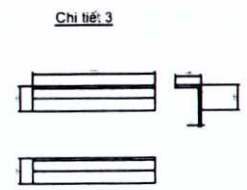
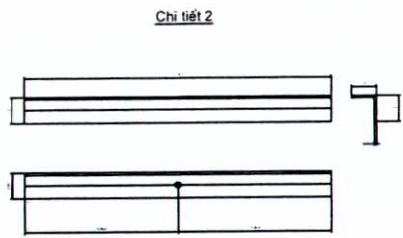
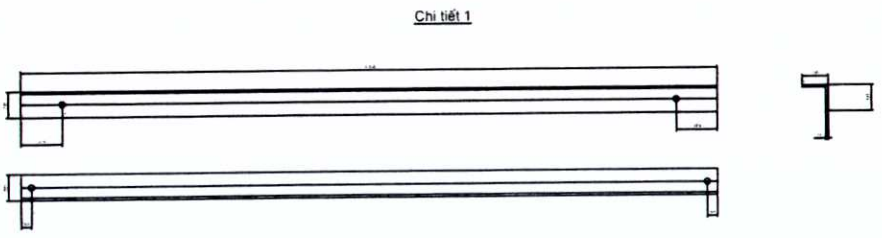
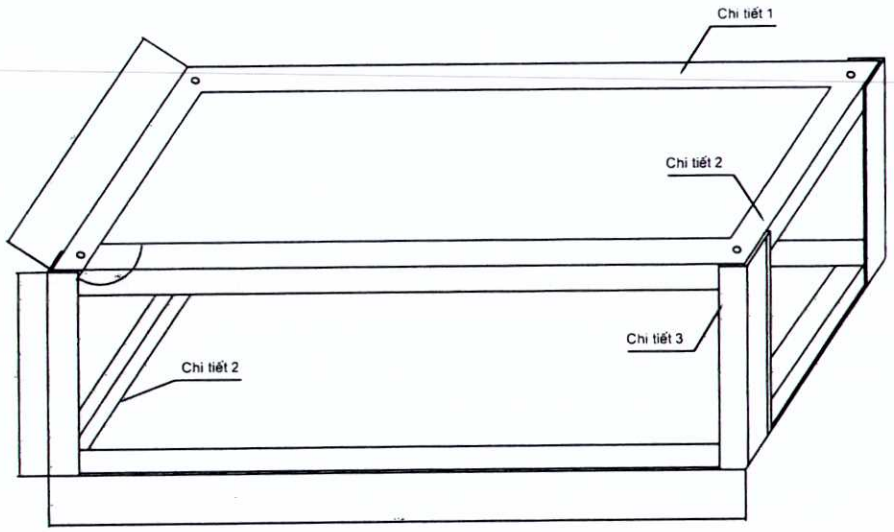
Chi tiết 3



số TT	Tên chi tiết	Quy cách	số lượng	đơn vị	toàn bộ	ghi chú
				khối lượng (kg)	khối lượng (kg)	
1	Chi tiết số 1	L60x60x6x1400	2	7.588	15.176	
2	Chi tiết số 2	L60x60x6x900	2	4.878	9.576	
3	Chi tiết số 3	60x60x6x500	4	2.71	10.84	
4	Chi tiết số 4	50x50x5x1400	3	5.28	15.84	
5	Chi tiết số 5	50x50x5x250	4	0.94	3.76	
7	Chi tiết số 7	50x50x5x500	1	1.88	1.88	
8	Chi tiết số 8	50x50x5x600	1	2.262	2.262	111.586(kg)
9	Chi tiết số 9	50x50x5x300	2	1.131	2.262	
10	Chi tiết số 10	50x50x5x600	2	2.262	4.524	
11	Chi tiết số 11	50x50x5x900	2	3.393	6.786	
12	Chi tiết số 12	D12	30	1.243	37.29	
13	Bu lông	14x60	10	0.139	1.39	

**Ghi chú:**

Tất cả các chi tiết đều thép góc 60x60x6, 3lực mạ kẽm nhúng nóng sau khi gia công theo tiêu chuẩn.  
Liên kết giữa các chi tiết đều bằng hàn điện theo đường, chiều dài mỗi hàn H=6mm.  
Tất cả các lỗ đều D16 để cố định tủ bằng bu lông.  
Đây giá đỡ tủ sẽ được gắn vào nền nhà trạm bu lông M14.  
Chi tiết giá đỡ tủ được điều chỉnh theo chi tiết tủ.



số TT	Tên chi tiết	Quy cách	số lượng	đơn vị	khối lượng (kg)	ghi chú
1	Chi tiết số 1	L60x60x6x1700	4	9.214	36.856	
2	Chi tiết số 2	L60x60x6x750	4	4.065	16.26	
3	Chi tiết số 3	L60x60x6x300	4	1.62	6.48	
4	Bu lông	14x60	10	0,139	1.39	
Tổng khối lượng:					60.986(kg)	

Ghi chú:  
 Tất cả các chi tiết đều thép góc 60x60x6 được mạ kẽm nhúng nóng sau khi gia công theo tiêu chuẩn.  
 Liên kết giữa các chi tiết đều bằng hàn điện theo đường, chiều dài mối hàn H=6mm.  
 Tất cả các li đọt đều D16 để cố định tủ bằng bu lông.  
 Dây giá đỡ tủ được gắn vào nền nhà trạm và lưng bằng bu lông M14.  
 Chi tiết giá đỡ tủ được điều chỉnh theo chi tiết tủ.

**CHỦ ĐẦU TƯ:**  
 CÔNG TY ĐIỆN LỰC BA ĐÌNH

**CÔNG TRÌNH:**  
 ĐẠI TƯ THIẾT BỊ ĐỒNG CẮT TRUNG THỂ  
 CÁC TRẠM BIẾN ÁP TRÊN ĐỊA BÀN PHƯỜNG  
 PHƯỜNG NGHĨA ĐỒ - PHƯỜNG CẦU GIẤY  
 PHƯỜNG YÊN HÒA - PHƯỜNG PHU THƯỜNG  
 PHƯỜNG TÂY HỒ NĂM 2025

**ĐỊA ĐIỂM XÂY DỰNG:**  
 BA ĐÌNH - THÀNH PHỐ HÀ NỘI

**HIỆU CHỈNH**

LẦN	THỜI GIAN	THIẾT KẾ	DUYỆT
1	...../2025		
2	...../2025		
3	...../2025		
4	...../2025		
5	...../2025		

**TƯ VẤN THIẾT KẾ:**  
**EDC HANOI**  
 CÔNG TY CỔ PHẦN ĐẦU TƯ  
 XÂY DỰNG VÀ PHÁT TRIỂN  
 ĐIỆN LỰC HÀ NỘI

Địa chỉ: số 115 Nguyễn Tam Trinh, P. Mai Động,  
 Q. Hoàng Mai, TP. Hà Nội  
 Điện thoại: 024-2243-1250  
 Fax: (024) 36626163  
 Email: edc@hanoi.com.vn



**PHÓ GIÁM ĐỐC:**  
 Ks. Hồ Lê Dũng

**CHỦ NHIỆM DẪN:**  
 Ks. Đoàn Văn Cường

**CHỦ TRÌ THIẾT KẾ ĐIỆN:**  
 Ks. Đoàn Văn Cường

**CHỦ TRÌ THIẾT KẾ XÂY DỰNG:**  
 Ks. Lưu Minh Hiến

**THIẾT KẾ - VẼ:**  
 Ks. Nguyễn Trường Giang

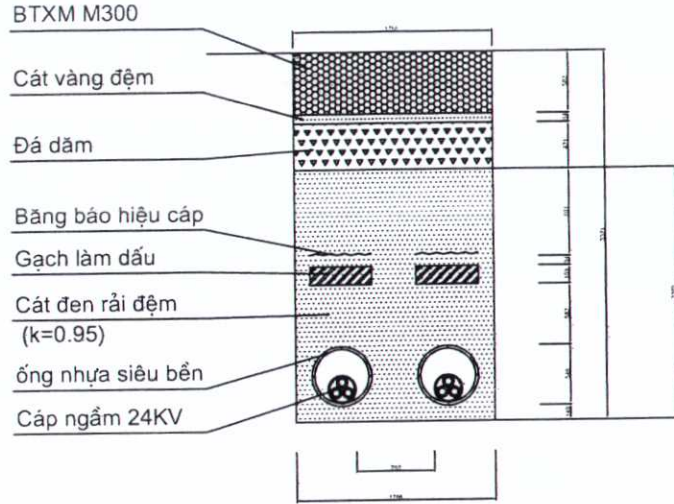
**HỒ SƠ:**  
 THIẾT KẾ KỸ THUẬT THI CÔNG - TỔNG DỰ TOÁN

**TÊN BẢN VẼ:**  
 GIÁ ĐỠ TỦ RMU 4 NGĂN  
 TRONG NHÀ

**NGÀY PHÁT HÀNH:**  
 ...../2025

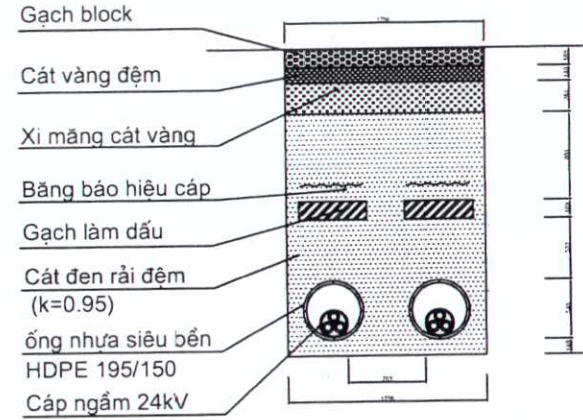
**TỶ LỆ:** **SỐ HIỆU BẢN VẼ:**  
 30

## MC 3-3(2)



BẢNG KÊ VẬT LIỆU CHO 1M HÀO CÁP		
Hạng mục	Đơn vị	Khối lượng
Cốt đường bê tông	m	2
Phá kết cầu BTXM	m <sup>3</sup>	0.096
Đào lớp đá dăm	m <sup>3</sup>	0
Đào đất rãnh cáp	m <sup>3</sup>	0.672
Cát đen	m <sup>3</sup>	0.453
Gạch làm dấu (220x105x60)	Viên	18
Băng bảo hiệu cáp 0.2	m	1x2
Cáp ngầm Cu-XLPE-24KV-3*240mm <sup>2</sup>	m	1x2
Ống nhựa chịu lực siêu bền d195/150	m	1x2
Vận chuyển đất thừa	m <sup>3</sup>	0.768

## MC 6-6(2) 2 ỐNG TRUNG THỂ ĐI DƯỚI HÈ GẠCH BLOCK



BẢNG KÊ VẬT LIỆU CHO 1M HÀO CÁP		
Hạng mục	Đơn vị	Khối lượng
Phá dỡ hệ gạch Block	m <sup>2</sup>	0,64
Đào đất rãnh cáp	m <sup>3</sup>	0,6016
Cát đen	m <sup>3</sup>	0,434
Gạch làm dấu (220x105x60)	Viên	18
Băng bảo hiệu cáp 0.2	m	1x2
Cáp ngầm Cu-XLPE-24KV-3*240mm <sup>2</sup>	m	1x2
Ống nhựa chịu lực siêu bền d195/150	m	1x2
Vận chuyển đất thừa (Tận dụng lại 50% gạch)	m <sup>3</sup>	0,621

**CHỦ ĐẦU TƯ:**  
CÔNG TY ĐIỆN LỰC BA ĐÌNH

### CÔNG TRÌNH:

ĐẠI TƯ THIẾT BỊ ĐỒNG CẮT TRUNG THỂ  
CÁC TRẠM BIẾN ÁP TRÊN ĐỊA BÀN PHƯỜNG  
PHƯỜNG NGHĨA ĐỒ - PHƯỜNG CẦU GIẤY  
PHƯỜNG YÊN HÒA - PHƯỜNG PHU THƯỜNG  
PHƯỜNG TÂY HỒ NĂM 2025

### ĐỊA ĐIỂM XÂY DỰNG:

BA ĐÌNH - THÀNH PHỐ HÀ NỘI

### HIỆU CHỈNH

LẦN	THỜI GIAN	THIẾT KẾ	DUYỆT
1	...../2025		
2	...../2025		
3	...../2025		
4	...../2025		
5	...../2025		

### TƯ VẤN THIẾT KẾ:

**EDC HANOI**

CÔNG TY CỔ PHẦN ĐẦU TƯ  
XÂY DỰNG VÀ PHÁT TRIỂN  
ĐIỆN LỰC HÀ NỘI

Địa chỉ: số 115 Nguyễn Tam Trinh, P. Mai Động,  
Q. Hoàng Mai, TP. Hà Nội  
Điện thoại: 024 2243 3250  
Fax: (024) 38626183  
Email: edchanoi@gmail.com

### PHÓ GIÁM ĐỐC:

Ks. Hồ Lê Dũng

CHỦ NHIỆM ĐỀ ÁN:

Ks. Đoàn Văn Cường

CHỦ TRƯỞNG THIẾT KẾ ĐIỆN:

Ks. Đoàn Văn Cường

CHỦ TRƯỞNG THIẾT KẾ XÂY DỰNG:

Ks. Lưu Minh Hiến

THIẾT KẾ - VẼ:

Ks. Nguyễn Trường Giang

HỒ SƠ:

THIẾT KẾ KỸ THUẬT THI CÔNG - TỔNG DỰ TOÁN

TÊN BẢN VẼ:

**RÃNH CÁP NGẦM TRUNG ÁP**

NGÀY PHÁT HÀNH:

...../2025

TỶ LỆ:

SỐ HIỆU BẢN VẼ:

31