



Quy trình: Chính trang, thanh thái, sắp xếp đường dây, cấp viên thông đi nối trên cột điện thuộc địa bàn xã Phú Xuyên năm 2025

MẶT BẰNG TUYẾN CỘT TBA PHỤ MỸ 2

TỔNG CÔNG TY ĐIỆN LỰC VIỆT NAM	PHÓ GIÁM ĐỐC	LÊ DUY KHÁNH
CÔNG TY ĐIỆN LỰC HÀ NỘI	PHÒNG KTR&T	HOÀNG MINH ĐÀO
TRƯỜNG ĐẠI HỌC ĐIỆN LỰC	BỘ LƯU KẾ	NGUYỄN VĂN ĐÀU
TRƯỜNG ĐẠI HỌC ĐIỆN LỰC	LẬP PA	LÊ VĂN ĐỨC

Họ Tên: _____
 Chức vụ: _____
 Ngày: 11/2025
 BẢN VẼ SỐ: MB-01



Đường QL 1A

Đường QL 1A

ao Chính 3 (1)



Công trình: Chính trong, thanh thái, sắp xếp đường dây,
cấp viễn thông đi nổi trên cột điện thuộc địa bàn xã
Phú Xuyên năm 2025

TỔNG CÔNG TY ĐIỆN CỘNG SẢN NỘI		MẶT BẰNG TUYẾN CỘT	
CÔNG TY ĐIỆN ĐIỆN LƯU THÔNG NỘI		TBA CÔNG CỘNG HUYỆN	
PHÓ GIÁM ĐỐC	LÊ DUY KHÁ	Họ Tên:	Tháng/11/2025
PHÒNG KTR&T	HOÀNG MINH QUANG	Tên:	
ĐỘI DVKH	NGUYỄN VĂN ĐÀ		
LÀP PA	LÊ VĂN ĐỨC		
			BẢN VẼ SỐ: MIB-02



Phụ Mỹ 2 (7A)

UNBD Huyện Phú Xuyên

Đường QL 1A

Đường QL 1A

Đường QL 1A

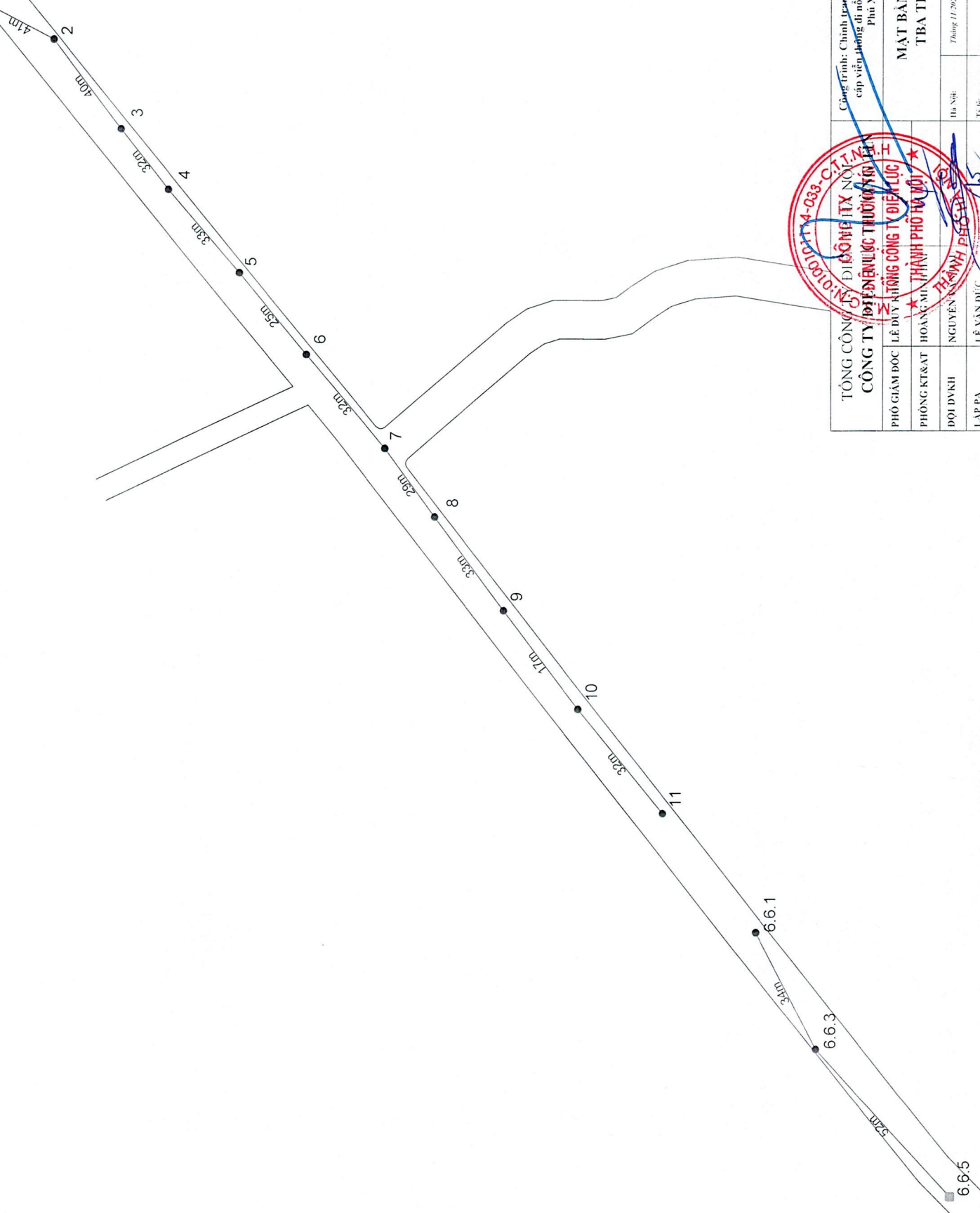
Đường

Khu vực quy hoạch và xây dựng

LƯU Ý: Cột điện phải đặt đúng vị trí quy định

Đường QL 1A

Thao Chính 3 (1)



Công trình: Chính Đường, thanh thái, sắp xếp đường dây, cấp điện đồng đi nổi trên cột điện thuộc địa bàn xã Phú Xuyên năm 2025

MẶT BẰNG TUYẾN CỘT
TBA THAO CHÍNH 3

BẢN VẼ SỐ: MB-03

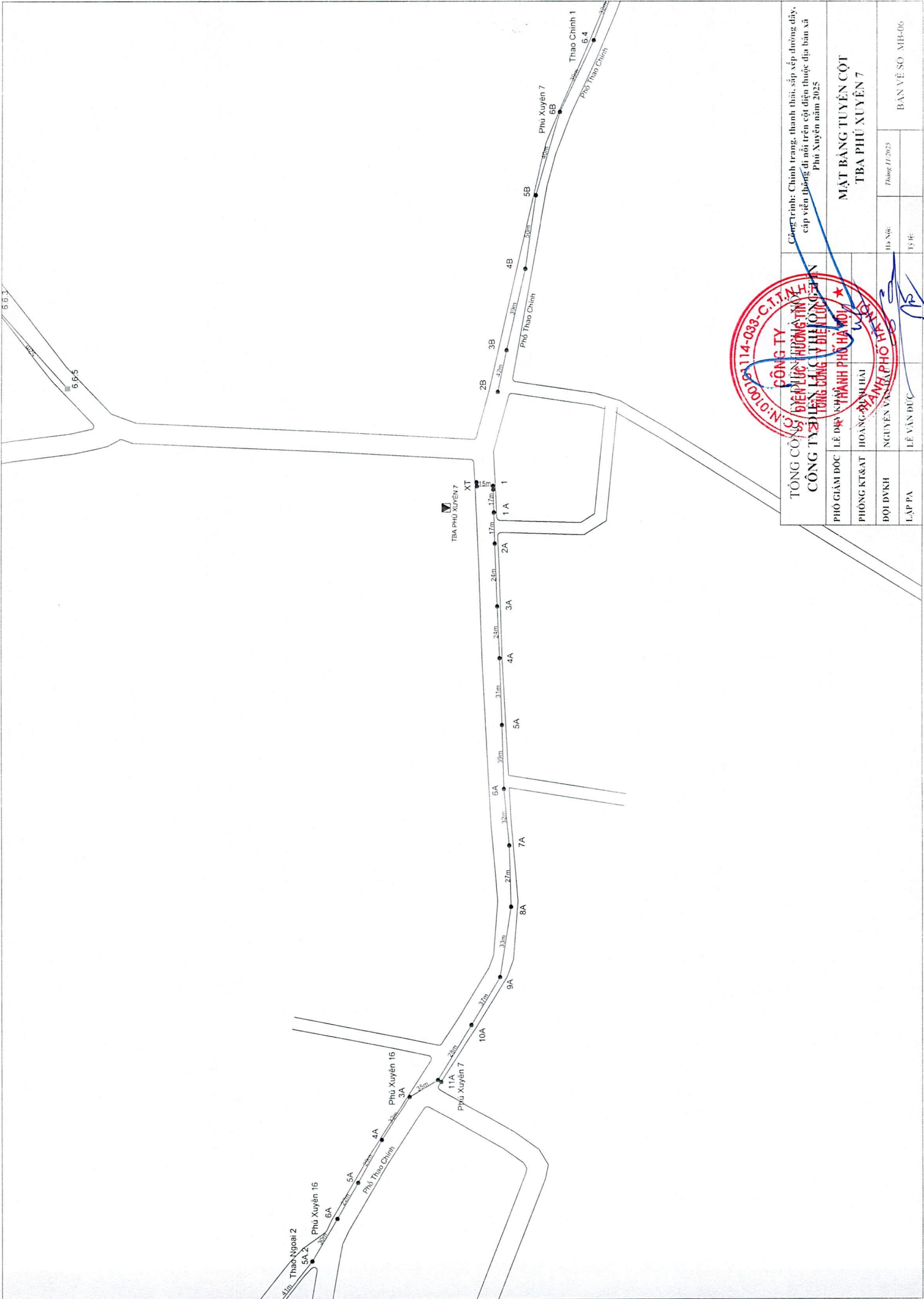
Ngày: Tháng 11/2025

Họ Tên: Ty Bè:

TỔNG CÔNG TY ĐIỆN LỰC THÀNH PHỐ HỒ CHÍ MINH	
CÔNG TY ĐIỆN LỰC THƯỜNG LỘC	
PHÓ GIÁM ĐỐC	LÊ DUY ANH
PHÒNG KTR&T	HOANG MI
ĐỘI DYKH	NGUYEN NAM ANH
LẬP PA	LÊ VĂN ĐỨC

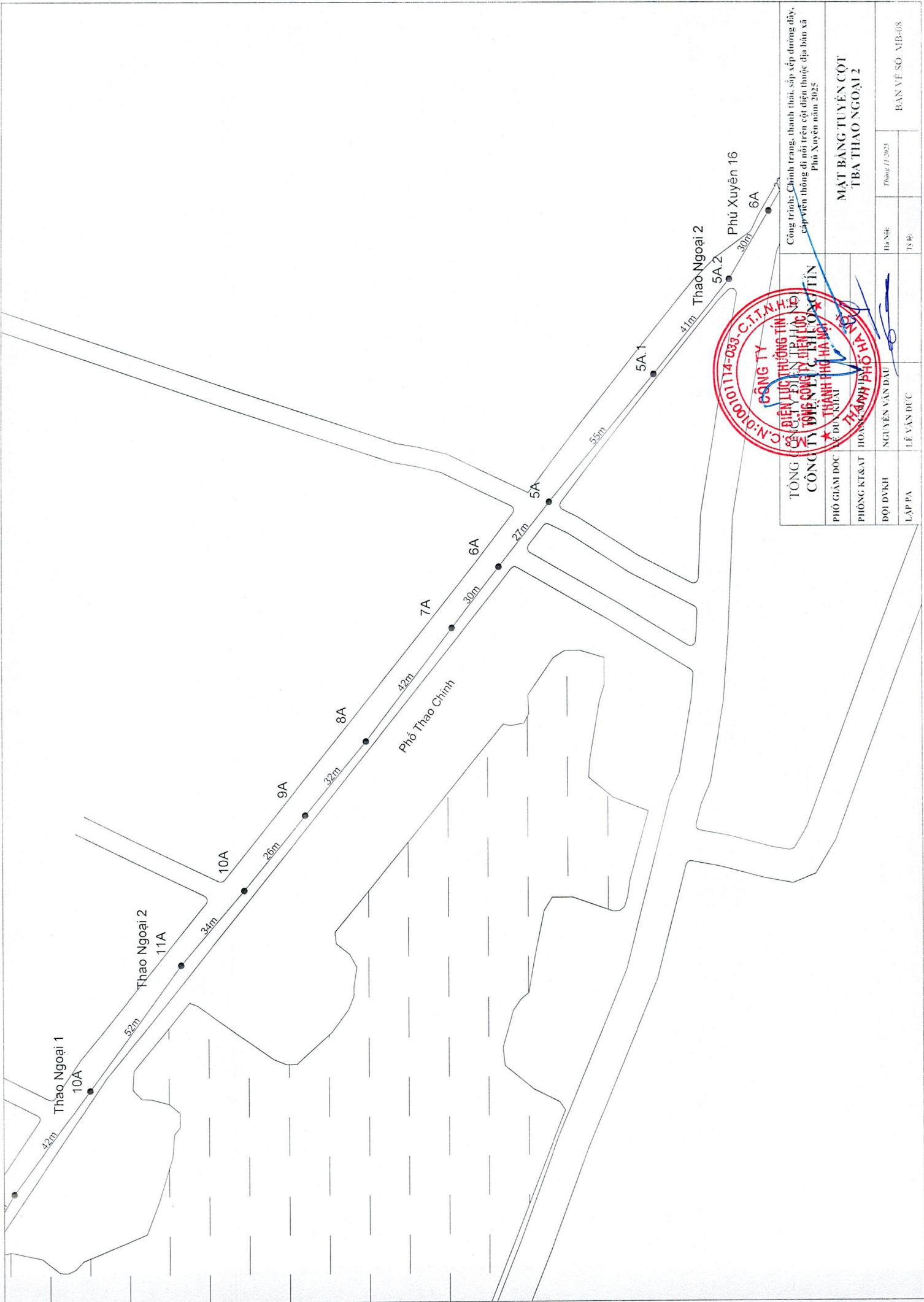


TÔNG CÔNG TY TNHH ĐIỆN LỰC HÀ NỘI CÔNG TY ĐIỆN LỰC THƯỜNG LỘC 53 ĐIỆN LỰC THƯỜNG LỘC TÔNG CÔNG TY ĐIỆN LỰC THÀNH PHỐ HÀ NỘI		Công trình: Chính trang-thành thái, sắp xếp đường dây, cấp viện đường đi nối trên cột điện thuộc địa bàn xã Phú Xuyên năm 2025	
PHÓ GIÁM ĐỐC	LÊ ĐÌNH	MẬT BĂNG TUYẾN CỘT	
PHÒNG KT&AT	HOÀNG	TBA THAO CHÍNH I	
ĐỘI DVKH	NGUYỄN	Ngày: 11/2025 Thời gian: 11/2025	
LẬP PA	LÊ VĂN ĐỨC	BẢN VẼ SỐ: MIB-05	



Công Trình: Chính trang, thanh thài, sắp xếp đường dấy, cấp viên đường đi nối trên cột điện thuộc địa bàn xã Phú Xuyên năm 2025	
MẶT BẰNG TUYẾN CỘT TBA PHÚ XUYẾN 7	
TÔNG CÔNG SỸ ĐIỆN LỰC HUƠNG TỈNH CÔNG TY ĐIỆN LỰC VÀ CẤP ĐIỆN LỘC AN	PHỐ THẠO CHÍNH PHỤ XUYẾN 7 THẢO CHÍNH 1
PHÓ GIÁM ĐỐC LÊ ĐỆ	PHỔ TRƯỞNG HOANG QUANG HAI
ĐỘI DẪN NGUYỄN VĂN AN	THẠM PHỎ PHỒ HỒ
LẬP PA LÊ VĂN ĐỨC	HỌ TÊN: NGÀY:
	TỰ DỆ: SỐ QUÂN:
	NGÀY: 11/2025 BẢN VẼ SỐ: MB-06



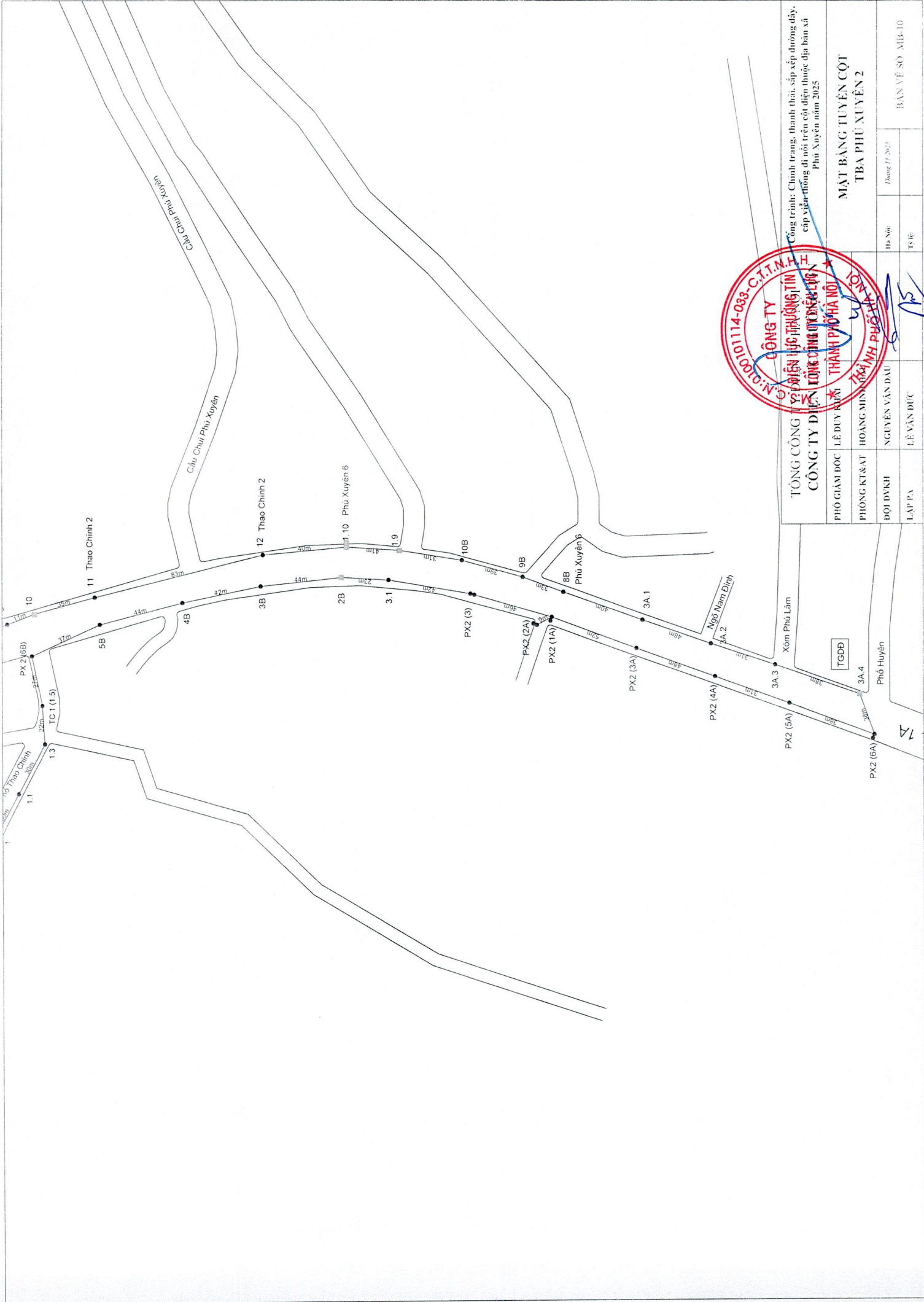


Công trình: Cảnh trang, thành thái, sắp xếp đường dây, cấp điện thông đi nối trên cột điện thuộc địa bàn xã Phú Xuyên năm 2025	
TÔNG CÔNG TY ĐIỆN LỰC THƯỜNG TÍN CÔNG TY ĐIỆN LỰC THƯỜNG TÍN CÔNG TY ĐIỆN LỰC THƯỜNG TÍN	MẶT BẰNG TUYẾN CỘT TBA THAO NGOẠI 2
PHÓ GIÁM ĐỐC LÊ VĂN ĐỨC	Ngày: 11/2025 Ban vẽ số: MB-08
PHÒNG KT&AT HOÀNG VĂN ĐAU	Họ tên: NGUYỄN VĂN ĐAU
ĐỘI DẠY NGUYỄN VĂN ĐAU	TS/E:
LẬP PA LÊ VĂN ĐỨC	BAN VẼ SỐ MB-08





Công trình: Chiếu sáng, thành phố, sắp xếp đường dây, cấp điện thông đi nổi trên cột điện thuộc địa bàn xã Phú Xuyên năm 2025		MẶT BẰNG TUYẾN CỘT TBA THAO NGOAI 1		Ngày: 11/2025	BẢN VẼ SỐ MB-09
TÔNG KIẾN SĨ TỔNG GIÁM ĐỐC CÔNG TY ĐIỆN THÀNH PHỐ HÀ NỘI	LÊ VĂN ĐỨC PHÓ GIÁM ĐỐC	HOANG MINH KHU PHÒNG KT&AT	NGUYỄN VĂN ĐÀU ĐỘI DVKH	HỌ TÊN:	TS. SỐ:
LẬP PA	LÊ VĂN ĐỨC	NGUYỄN VĂN ĐÀU	NGUYỄN VĂN ĐÀU	HỌ TÊN:	TS. SỐ:



MẶT BANG TUYẾN CỘT
TBA PHÚ XUYẾN 2

Công trình: Chính trang, thanh thái, sắp xếp đường dây, cấp sự-đồng đi nổi trên cột điện thuộc địa bàn xã Phú Xuyên năm 2025	
TỔNG CÔNG TY ĐIỆN LỰC THƯỜNG TÍN CÔNG TY ĐIỆN LỰC CÔNG NGHIỆP	Tháng 11/2025
PHÓ GIÁM ĐỐC LÊ DUY ANH	HỌ TÊN NGUYỄN VĂN ĐÀU
PHÒNG KTS&T ĐỘI DV&H LẬP PA	TÊN LÊ VĂN ĐỨC
THÀNH PHỐ HÀ NỘI QUẬN HOÀNG TRÍ	

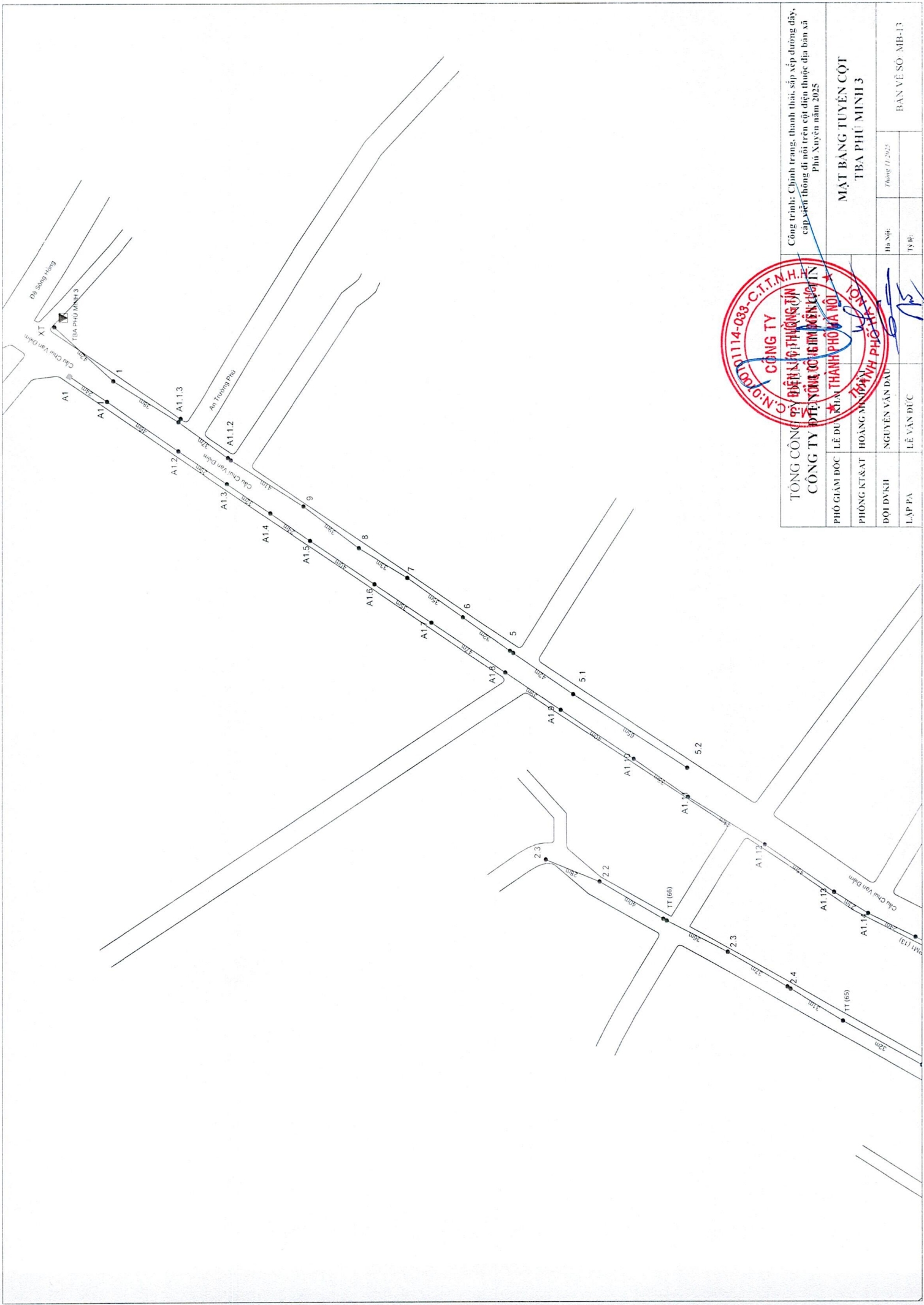


7A



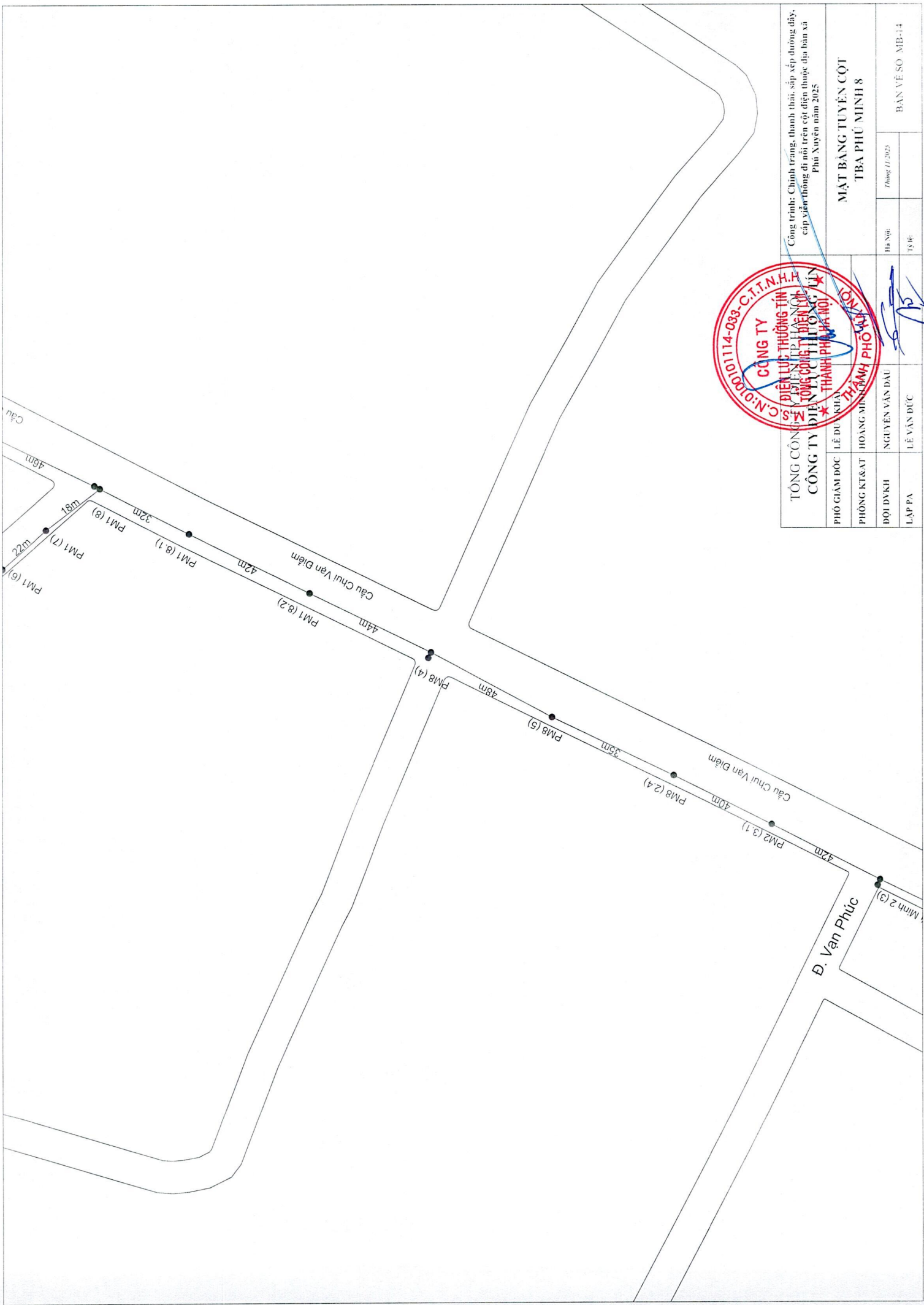
Công trình: Chính trang, thanh thời, sắp xếp đường dây, cấp viễn thông đặt nổi trên cột điện thuộc địa bàn xã Phú Xuyên năm 2025		MẶT BẰNG TUYẾN CỘT TRẠ PHỤ MINH 2	
TÔNG CÔNG CÔNG TY ĐIỆN LỰC THƯỜNG CẤP CÔNG TY ĐIỆN TỬ CÔNG NGHỆ THÔNG TIN		Ban Vẽ: Ngày:	
PHÓ GIÁM ĐỐC LÊ DUY SÁI		Ban Vẽ Số: MB-12	
PHÒNG KTSAT HOÀNG VĂN ĐỨC		Ngày:	
ĐỘI DUY KHI NGUYỄN VĂN ĐỨC		Ngày:	
LẬP PA LÊ VĂN ĐỨC		Ngày:	





Công trình: Chính trong, thành thái, sắp xếp đường dây, cấp điện thông đi nút trên cột điện thuộc địa bàn xã Phú Xuyên năm 2025		MẶT BẰNG TUYẾN CỘT TBA PHÚ MINH 3	
TÔNG CÔNG TY ĐIỆN LỰC THƯỜNG LỘC CÔNG TY ĐIỆN LỰC CÔNG NGHIỆP VÀ TÍN DỤNG	LÊ DUY CHIA HOANG MINH ANH NGUYỄN VĂN ĐAU LÊ VĂN ĐỨC	ĐƠN VỊ THI CÔNG THÀNH PHỐ HÀ NỘI PHƯỜNG PHỐ HÀ NỘI	Ngày: 11/2025 Họ Tên: [Signature] Chức vụ: [Signature]
PHÓ GIÁM ĐỐC PHÒNG KTR&T ĐỘI DUY KH LAPPÀ	HOANG MINH ANH NGUYỄN VĂN ĐAU LÊ VĂN ĐỨC	TÊN ĐƠN VỊ THI CÔNG THÀNH PHỐ HÀ NỘI PHƯỜNG PHỐ HÀ NỘI	BẢN VẼ SỐ: MB-13

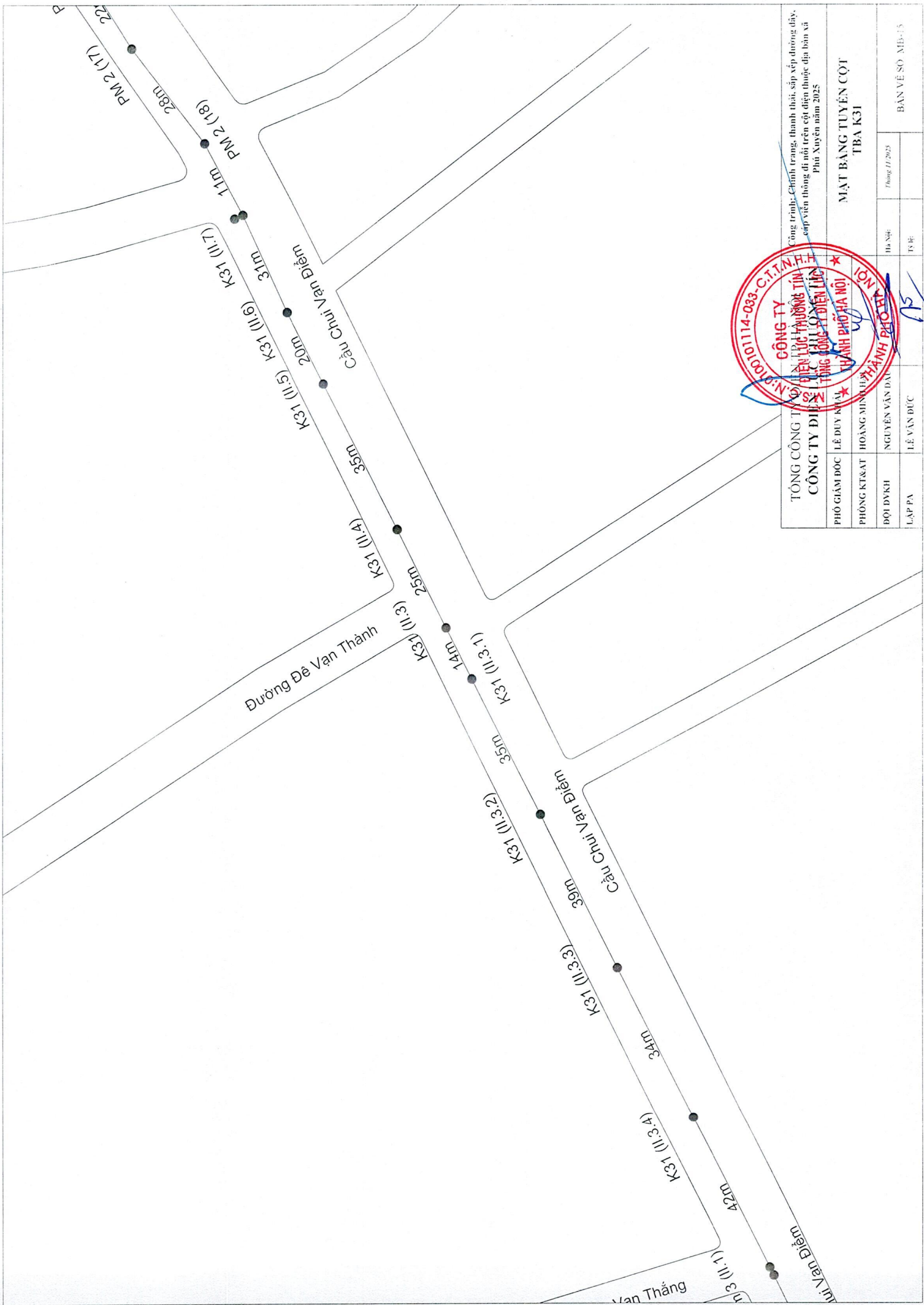




Công trình: Chính trang, thanh thài, sắp xếp đường dây, cấp và sửa chữa đi một trên cột điện thuộc địa bàn xã Phú Xuyên năm 2025

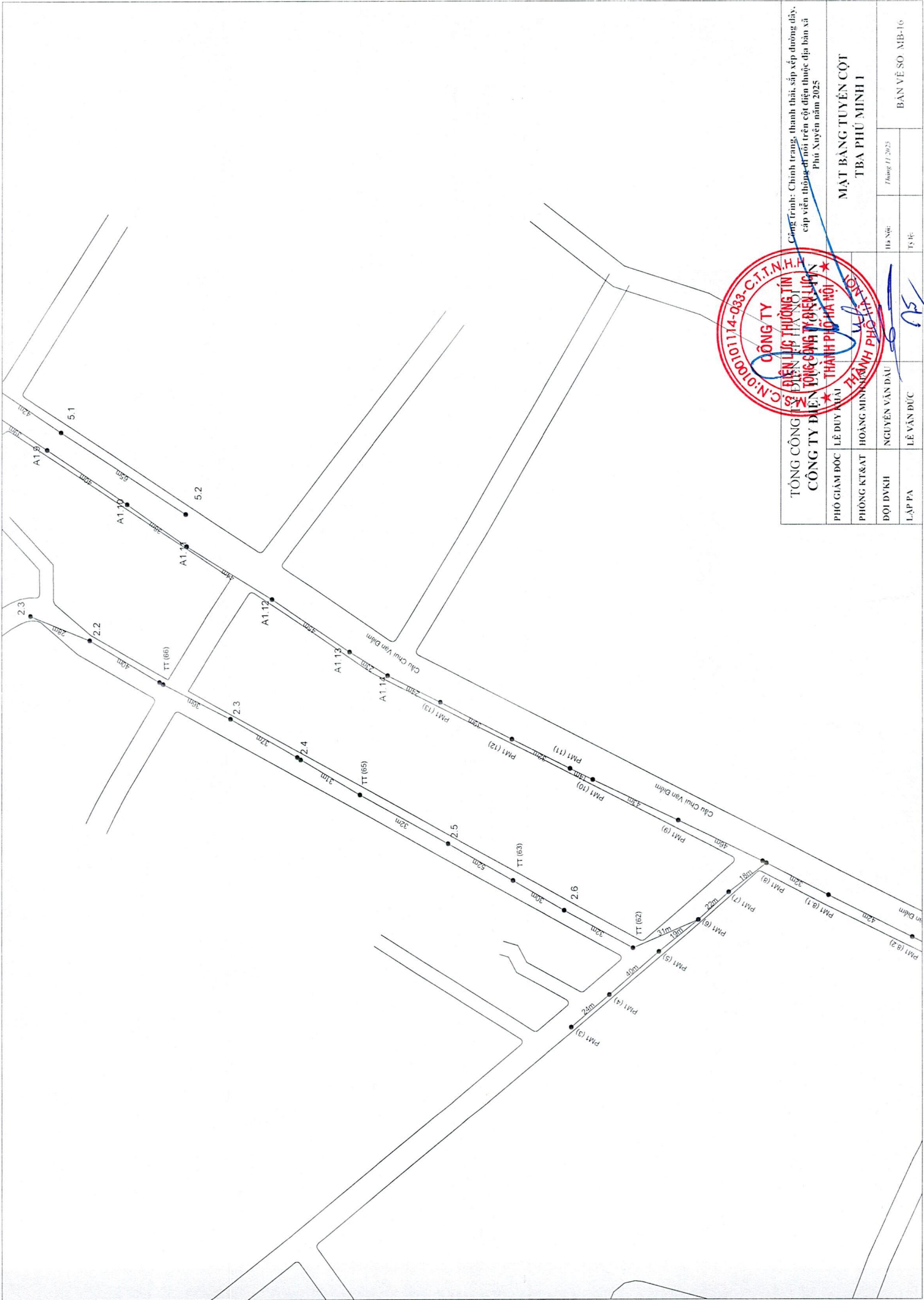
TỔNG CÔNG TY ĐIỆN LỰC THƯỜNG TÍN		MẶT BANG TUYẾN CỘT	
CÔNG TY ĐIỆN LỰC CÔNG NGHIỆP VÀ CÔNG TRÌNH		TBA PHÚ MINH 8	
PHÓ GIÁM ĐỐC	LÊ ĐUẬN KHIA	Họ Tên:	Tháng 11/2025
PHÒNG KTRAT	HOANG MINH PHONG	Tên:	
ĐỘI DVKH	NGUYỄN VĂN ĐAU		
LÀP PA	LÊ VĂN ĐỨC		BẢN VẼ SỐ MB-14





MẶT BẰNG TUYẾN CỘT
TBA K31

CÔNG TY TNHH CÔNG TRÌNH VÀ THIẾT KẾ CÔNG TY TNHH CÔNG TRÌNH VÀ THIẾT KẾ CÔNG TY TNHH CÔNG TRÌNH VÀ THIẾT KẾ		Công trình: Chính trang, thanh thài, sắp xếp đường dây, cấp viện thông đi nổi trên cột điện thuộc địa bàn xã Phú Xuyên năm 2025	
PHÓ GIÁM ĐỐC	LÊ DUY ANH	Họ Tên	Thùng 1/2025
PHÒNG KTRÁT	HOÀNG MINH ĐỨC	Tên	
ĐỘI DUY KH	NGUYỄN VĂN DẠM		
LẬP PA	LÊ VĂN ĐỨC		
		BẢN VẼ SỐ: MB-15	



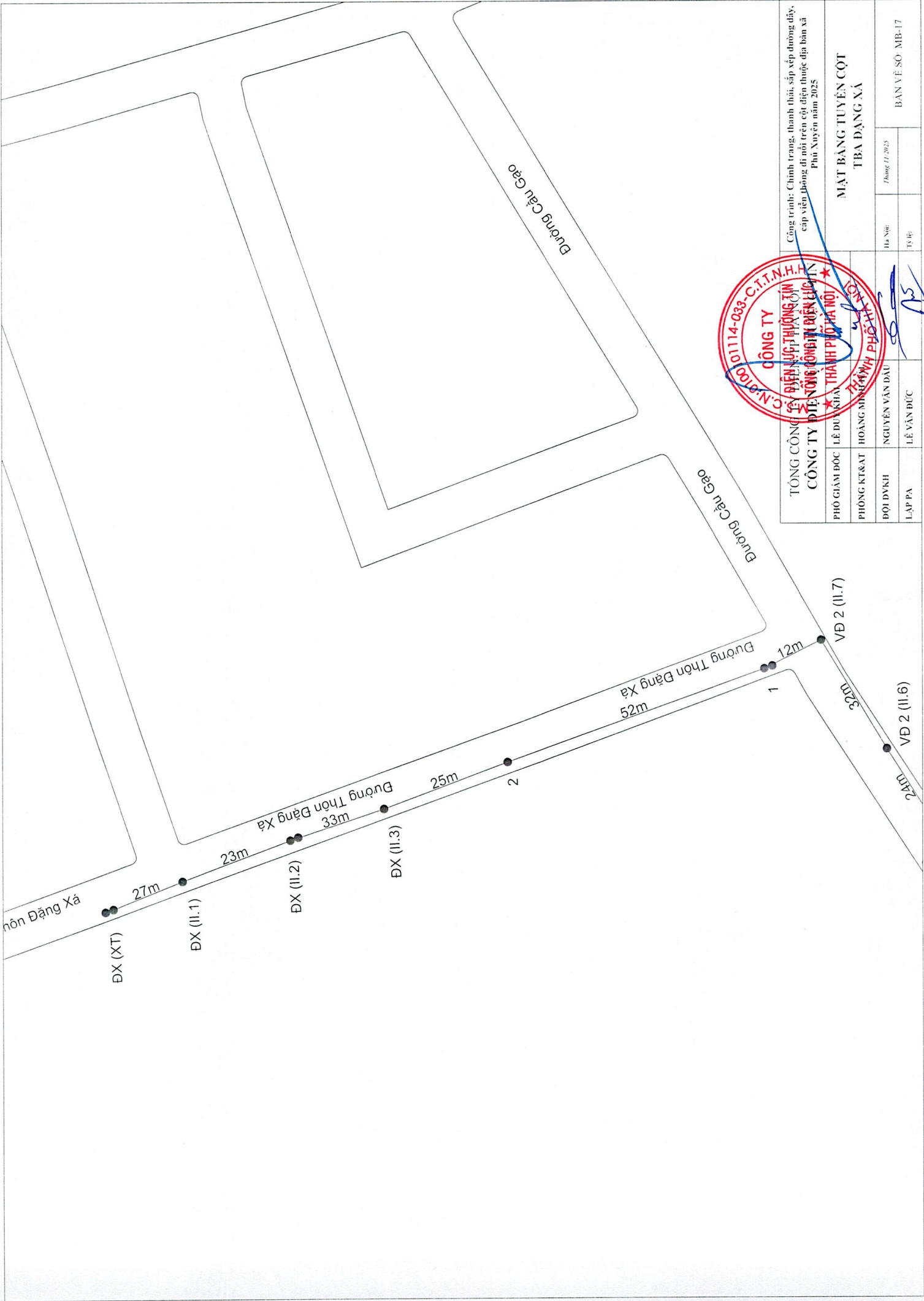
Công trình: Chính trang, thanh thái, sắp xếp đường dây, cấp viên thông số nội trên cột điện thuộc địa bàn xã Phú Xuyên năm 2025



**MẶT BẰNG TUYẾN CỘT
TBA PHÚ MINH I**

PHÓ GIÁM ĐỐC	LÊ DUY ANH	Họ Tên:		BẢN VẼ SỐ:	MB-16
PHÒNG KTR&T	HOÀNG MINH ANH	Ty Đ:			
ĐỘI DVKH	NGUYỄN VĂN DẦU				
LẬP VẼ	LÊ VĂN ĐỨC				

Thang 1/2025

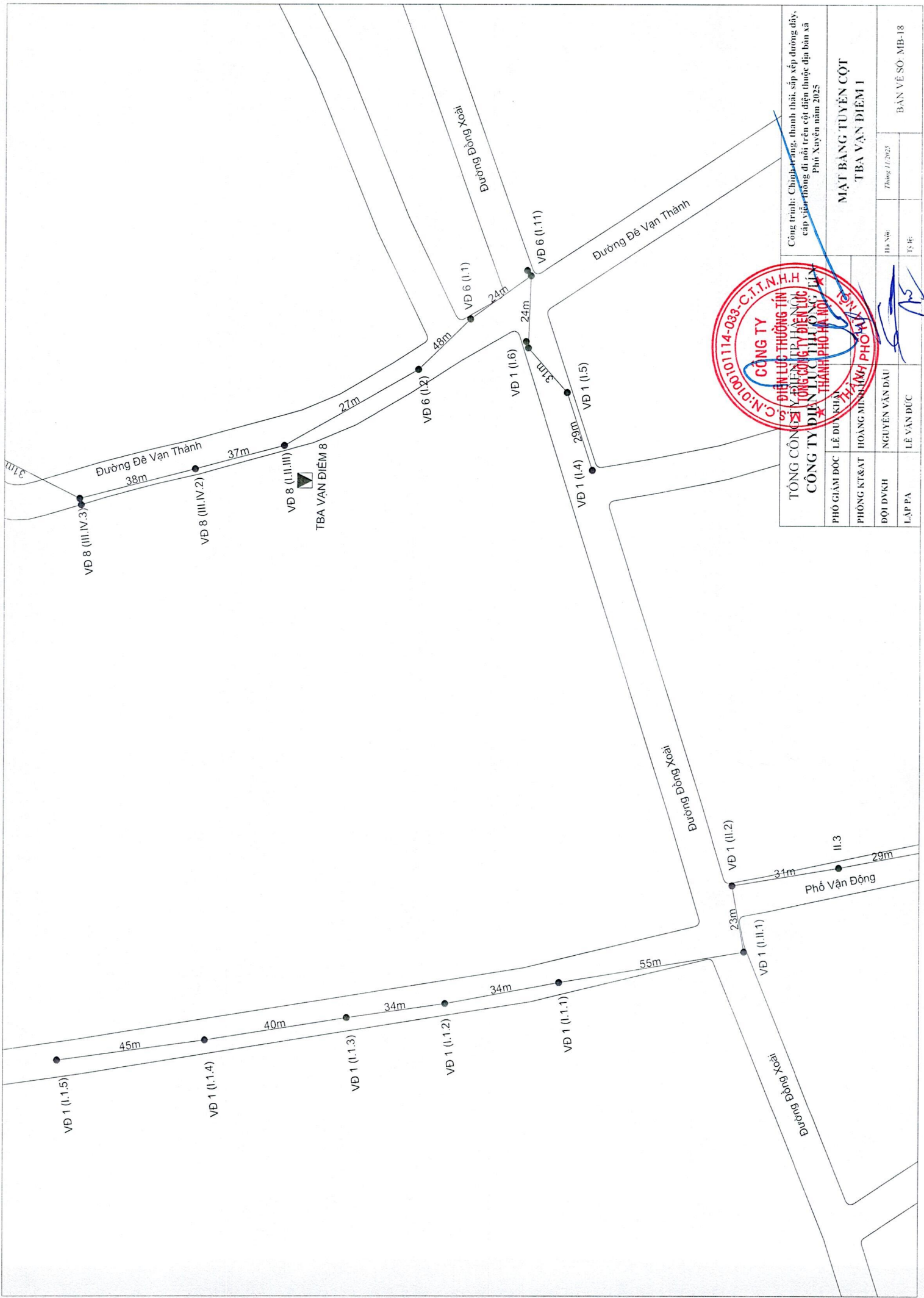


Công trình: Chính trang, thanh thối, sắp xếp đường dây, cấp viên đồng đi nổi trên cột điện thuộc địa bàn xã Phú Xuyên năm 2025

TỔNG CÔNG TY ĐIỆN LỰC THƯỜNG LỘC		CÔNG TY ĐIỆN LỰC THƯỜNG LỘC PHÍA BÊN NỘI	
PHÓ GIÁM ĐỐC	LÊ ĐUY KHÁNH	PHÒNG KTS&T	HOÀNG MINH ANH
ĐỘI DUY KH	NGUYỄN VĂN ĐÀU	LẬP PA	LÊ VĂN ĐỨC
HỌ TÊN		TÊN KHU	
Tháng 11/2025		BẢN VẼ SỐ MB-17	

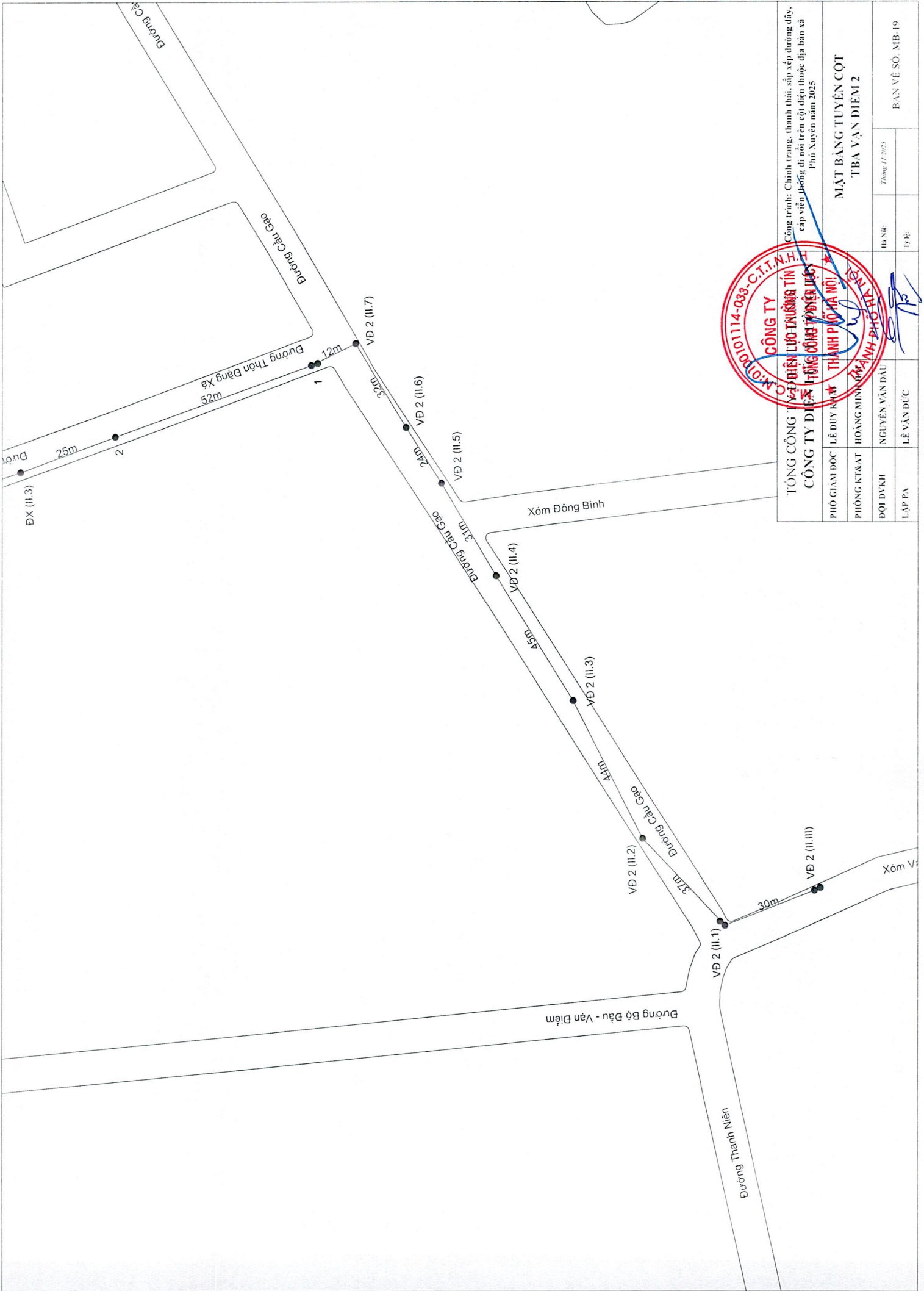
MẶT BẰNG TUYẾN CỘT TBA ĐẶNG XÁ





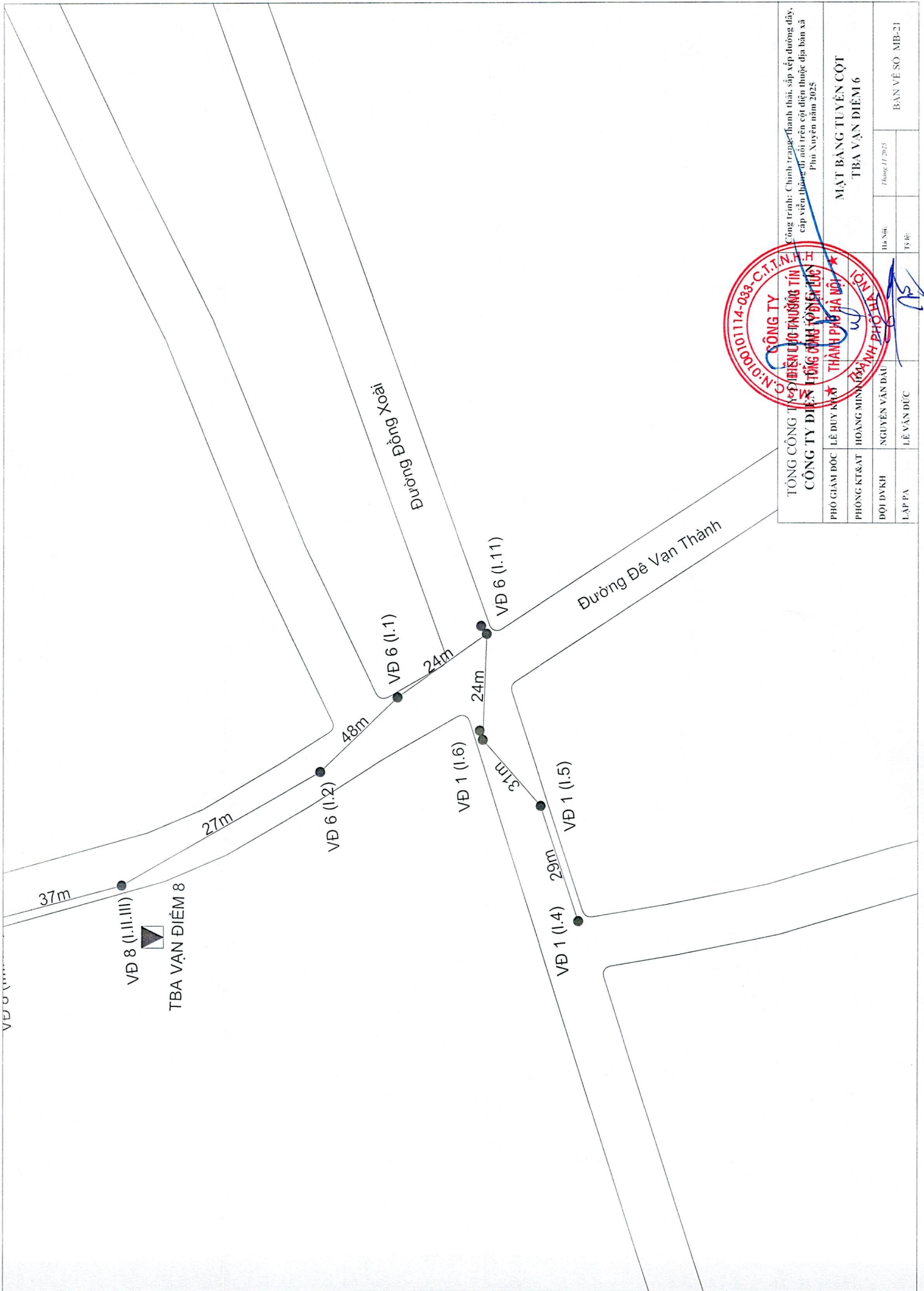
Công trình: Chính lập, thanh toán, sắp xếp đường dây, cấp điện không đi nổi trên cột điện thuộc địa bàn xã Phố Xuyên năm 2025

TỔNG CÔNG TY ĐIỆN LỰC THƯỜNG LÊN		MẬT BANG TUYẾN CỘT	
CÔNG TY ĐIỆN LỰC TỈNH BIÊN GIỚI		TBA VẠN ĐIỂM I	
PHÒNG KIỂM TRA		THÁNG 11/2025	
PHÓ GIÁM ĐỐC	LE DU ANH	Họ Tên:	
ĐỘI DVKH	HOANG MINH ANH	Tên:	
LẬP PA	NGUYEN VAN DAU	BẢN VẼ SỐ: MB-18	
	LE VAN DUC		



TÔNG CÔNG TY CỔ PHẦN ĐIỆN LỰC TÂY NGUYÊN TÍN CÔNG TY ĐIỆN LỰC TÂY NGUYÊN TÍN THÀNH PHỐ HÀ NỘI		Công trình: Chính trình, thành thái, sắp xếp đường dây, cấp viện đường đi nối trên cột điện thuộc địa bàn xã Phú Xuyên năm 2025	
PHÓ GIÁM ĐỐC	LÊ DUY ANH	PHÒNG KTRAT	HOÀNG MINH QUANG
ĐỘI DVNH	NGUYỄN VĂN ĐÀU	Hà Nội:	Tháng 11/2025
LAP PA	LÊ VĂN ĐỨC	Ty PE:	
MẶT BẰNG TUYẾN CỘT TBA VẠN DIÊM 2		BẢN VẼ SỐ: MB-19	





Công trình: Chỉnh trang thành phố, sắp xếp đường dây, cấp điện đường từ nổi trên cột điện thuộc địa bàn xã Phú Xuyên năm 2025

TỔNG CÔNG TY ĐIỆN LỰC VIỆT NAM		CÔNG TY ĐIỆN LỰC HÀ NỘI	
PHÓ GIÁM ĐỐC	LÊ DUY NHẬT	THÀNH PHỐ HÀ NỘI	QUẬN HOÀNG MAI
PHÒNG KTS&T	HOÀNG MINH	PHƯỜNG	ĐƯỜNG
ĐỘI DTKH	NGUYỄN VĂN ĐAU	Họ và Tên	Ngày
LAP PA	LÊ VĂN ĐỨC	Tên	Ngày
MẶT BẰNG TUYẾN CỘT		TBA VẠN ĐIỂM 6	
		BAN VẼ SỐ MB-21	





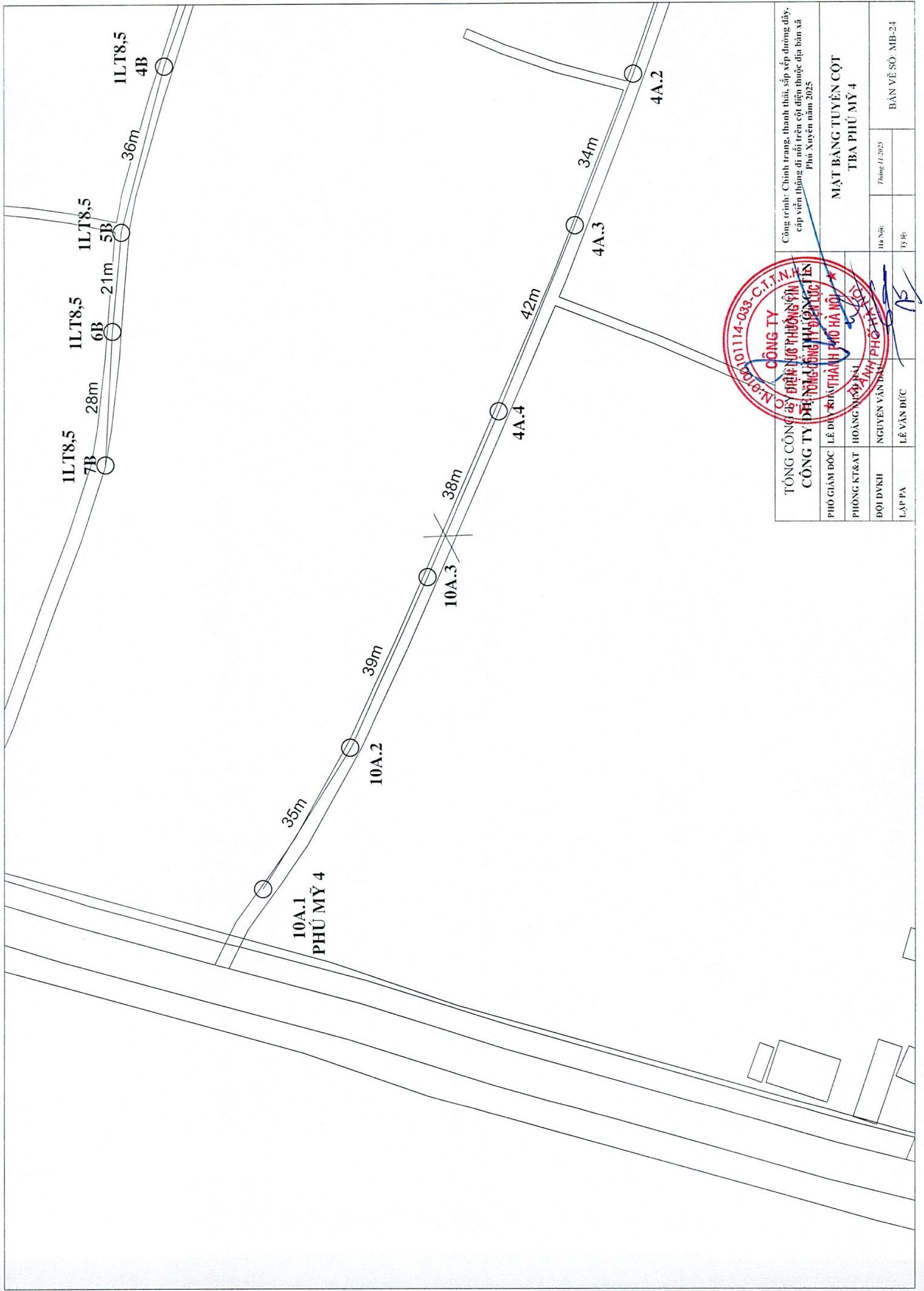
Công trình: Chính trang, thanh thài, sắp xếp đường dây,
 cấp viễn thông di nội trên cột điện thuộc địa bàn xã
 Phú Xuyên năm 2025

TỔNG CÔNG TY ĐIỆN LỰC THƯỜNG LỆ		CÔNG TY ĐIỆN LỰC CÔNG NGHIỆP VÀ CÔNG TRÌNH	
PHÓ GIÁM ĐỐC	LÊ DUY KHÁNH	THÀNH PHỐ HÀ NỘI	ION
PHÒNG KT&AT	HOÀNG MINH KHÁNH	THÀNH PHỐ HÀ NỘI	ION
ĐỘI DVKH	NGUYỄN VĂN ĐAU	THÀNH PHỐ HÀ NỘI	ION
LAP PA	LÊ VĂN ĐỨC	THÀNH PHỐ HÀ NỘI	ION

MẶT BANG TUYẾN CỘT
TBA VAN ĐIỂM 8

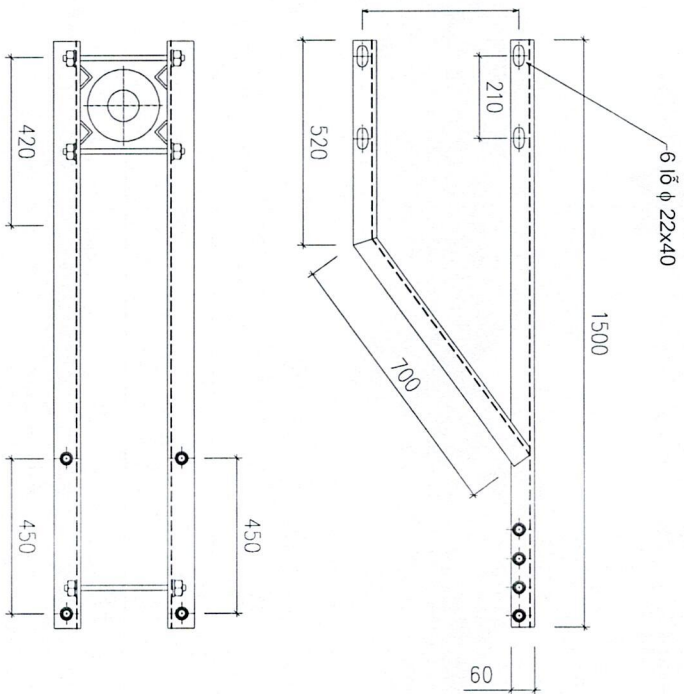
Ngày:	Tháng 11/2025	Bản vẽ số:	MB-22
-------	---------------	------------	-------





TÔNG CÔNG TY ĐIỆN LỰC THƯỜNG HẢI CÔNG TY ĐIỆN LỰC THƯỜNG HẢI PHỐ THỊ		Công trình: Chính trạng, thành thái, sắp xếp đường dây, cấp viên thông đi nối trên cột điện thuộc địa bàn xã Phú Xuyên năm 2025	
PHÓ GIÁM ĐỐC	LÊ VĂN ĐỨC	MẶT BẰNG TUYẾN CỘT TBA PHÚ MỸ 4	
PHÒNG KTR&T	HOANG MINH HAI		
ĐỘI DVKH	NGUYỄN VĂN ĐỨC	Hà Nội:	Tháng 11/2025
LẬP PA	LÊ VĂN ĐỨC	Tên:	BẢN VẼ SỐ: MB-24





BẢNG THÔNG KÊ CỘT THÉP

TÊN C KIỆN	SỐ HIỆU	HÌNH DẠNG - KÍCH THƯỚC	BƯỚC KÍNH (mm)	CHIỀU DÀI TÍNH (mm)	SỐ LƯỢNG C KIỆN	TỔNG CHIỀU DÀI (m)	TỔNG TƯỜNG (kg)
1		LDC 63x6 Thanh chính	1500	2	2	1.5	17.6
2		LDC 63x6 Thanh dờng	1220	2	2	1.22	9.7
3		LDC 30x3 Vấu chống xoay	50	8	8	0.07	0.56
4		Bu lông M20x300	20	300	5	5	0.74
TỔNG TRỌNG LƯỢNG: 28.56 KG							3.7

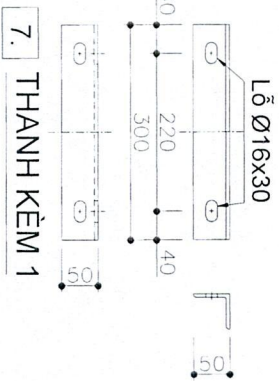
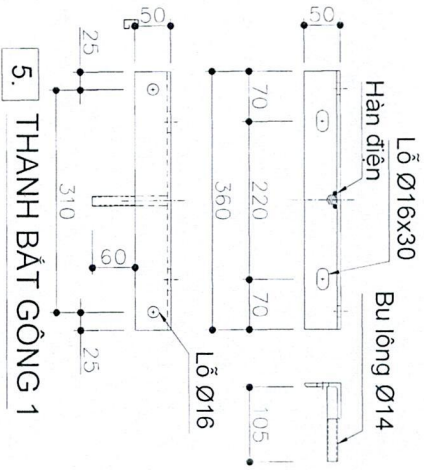
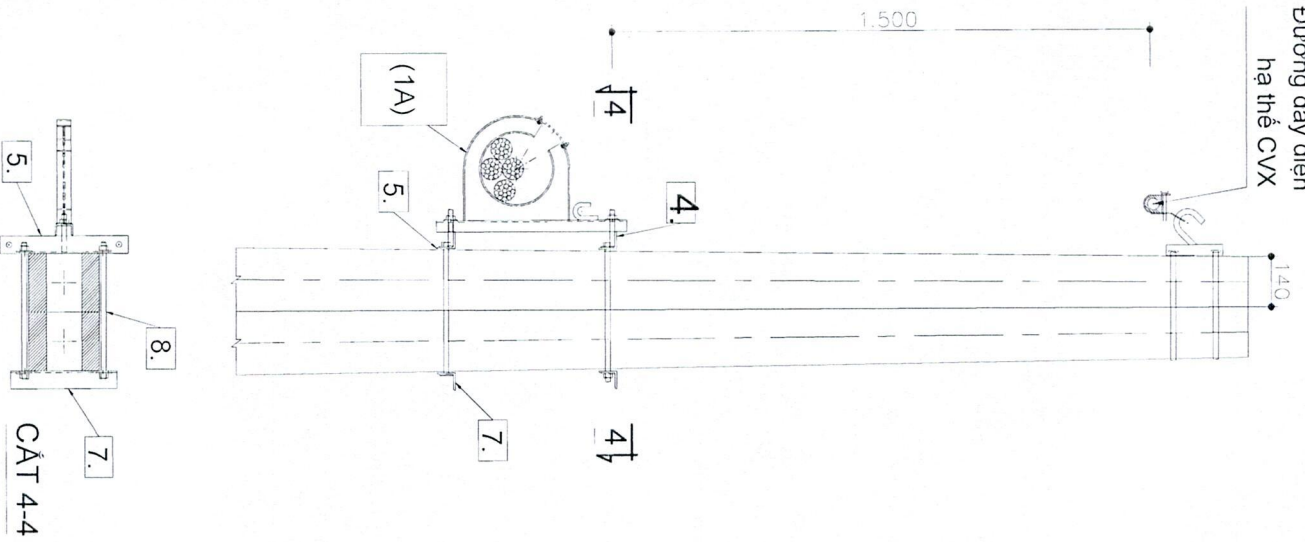
Ghi chú:

- Tất cả các chi tiết đều được mạ kẽm theo tiêu chuẩn.
- Mọi bu lông đều có 1 vòng đệm phẳng và 1 vòng đệm vênh.

<p>TỔNG CÔNG TY ĐIỆN LỰC THƯỜNG LỘC CÔNG TY ĐIỆN LỰC THƯỜNG LỘC</p>		<p>CÔNG TY TNHH CÔNG TRÌNH VÀ THIẾT KẾ THÀNH PHỐ HỒ CHÍ MINH</p>	
PHÓ GIÁM ĐỐC	LÊ DUY KHÁNH	ĐỘI DUY KH	NGUYỄN VĂN ĐÀU
PHÒNG KỸ THUẬT	HOÀNG MINH HẢI	LẬP PA	LÊ VĂN ĐỨC
<p>Địa chỉ: Thành phố - Thành phố Hồ Chí Minh, sắp xếp đường dây, cấp viện đường đi nổi trên cột điện thuộc địa bàn xã Phú Xuyên năm 2025</p>		<p>NÀ NÀNH KẾ ĐỒ CẤP 1.5M</p>	
<p>Ngày: Tháng 11/2025</p>		<p>BẢN VẼ SỐ PK-01</p>	



Dường dây điện hạ thế CVX



Ghi chú:
 - Tất cả các chi tiết đều được mạ kẽm theo tiêu chuẩn.
 Mọi bu lông đều có 1 vòng đệm phẳng và 1 vòng đệm vênh.

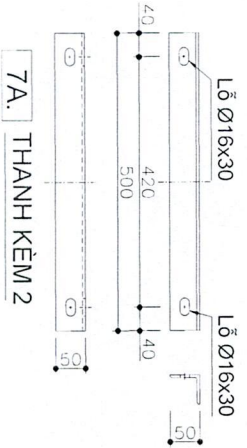
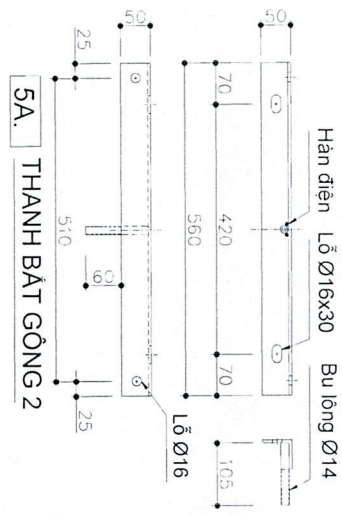
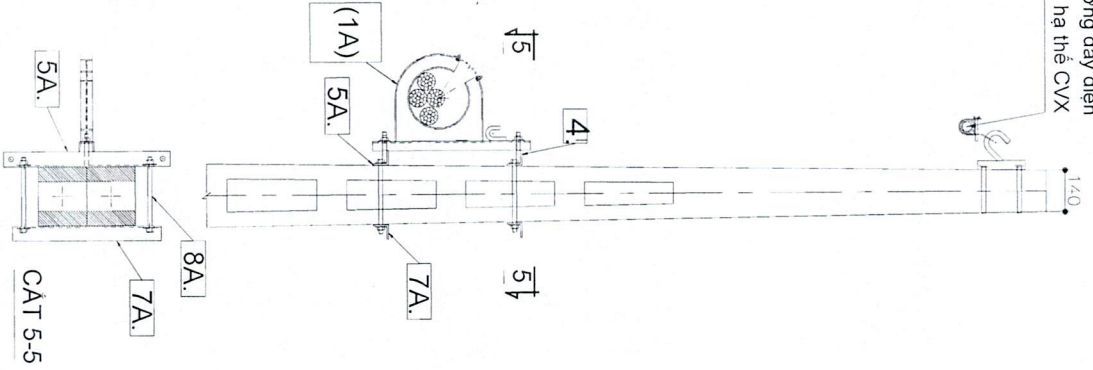
Tổng lượng (kg): 9.54

TT	Tên chi tiết	Quy cách	Kích thước	Số lượng	Đ.vị	Tổng	Ghi chú
BẢNG KÊ VẬT LIỆU							
8	Bu lông	BL.14	400	4	0.61	1.23	
7	Thanh Kẽm 1	L50*50*5	300	2	1.13	3.26	
5	Thanh bắt gông 1	BL.14	105	2	0.26	0.51	
		L50*50*5	360	2	1.36	5.54	

PHÒNG GIÁM ĐỐC LÊ ĐƠN KHAI		CÔNG TY ĐIỆN LỰC THƯỜNG LỰC CÔNG TY ĐIỆN LỰC THƯỜNG LỰC THÀNH PHỐ HỒ CHÍ MINH	
PHÒNG KỸ THUẬT HOÀNG MINH ANH		CÔNG TY ĐIỆN LỰC THƯỜNG LỰC CÔNG TY ĐIỆN LỰC THƯỜNG LỰC THÀNH PHỐ HỒ CHÍ MINH	
ĐỘI DVKH NGUYỄN VĂN DẦU		CÔNG TRÌNH: Thành lập thành lập cấp xếp đường dây cấp điện hạ thế trên cột điện thuộc địa bàn xã Phú Xuân năm 2025	
LẠP PA LÊ VĂN ĐỨC		BỘ XÀ BẮT GÔNG G150 CỘT VIÔNG KẸP NGANG TUYÊN HI	
		Ngày: Tháng 11/2025	
		BAN VẼ SỐ PK-03	



Đường dây điện hạ thế CVX



Ghi chú:
 - Tất cả các chi tiết đều được mạ kẽm theo tiêu chuẩn.
 Mọi bu lông đều có 1 vòng đệm phẳng và 1 vòng đệm vênh.

TT	Tên chi tiết	Quy cách	Kích thước	Số lượng	Tổng lượng (kg)		Ghi chú
					Đơn vị	Tổng	
BẢNG KẾ VẬT LIỆU							
8A	Bu lông	BL 14	250	4	0.44	1.76	
7A	Thanh kẽm 2	L50*50*5	500	2	1.89	4.49	
5A	Thanh bát gông 2	BL 14	105	2	0.23	0.45	
		L50*50*5	560	2	2.11	5.22	
TT	Tên chi tiết	Quy cách	Kích thước	Số lượng	Đơn vị	Tổng	Ghi chú

CÔNG TY TNHH ĐIỆN LẠM HÀ NỘI

TỔNG CÔNG TY ĐIỆN LẠM HÀ NỘI
 CÔNG TY ĐIỆN LẠM HÀ NỘI

PHÒNG KỸ THUẬT: **HOÀNG MINH ANH**
 ĐỘI DÂY KHI: **NGUYỄN VĂN ĐÀU**
 LẬP PA: **LÊ VĂN ĐỨC**

BỘ XÀ BÁT GÔNG G150
CỘT VIÔNG KÉP ĐỌC TUYẾN H2

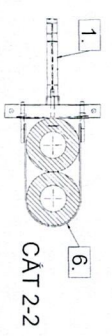
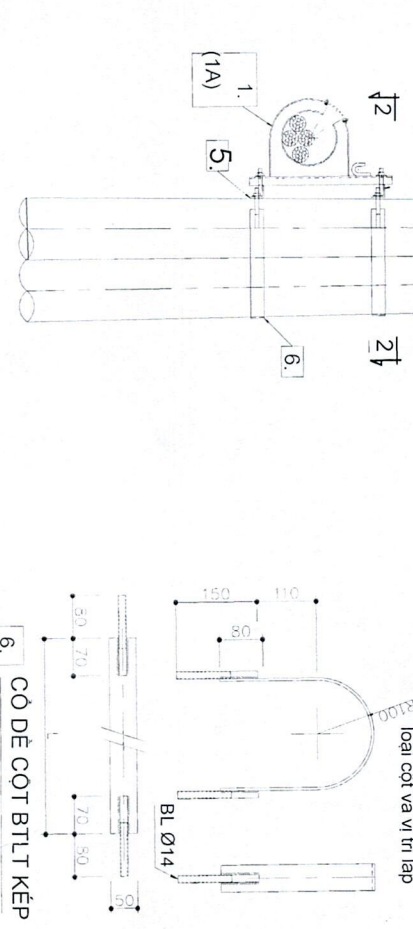
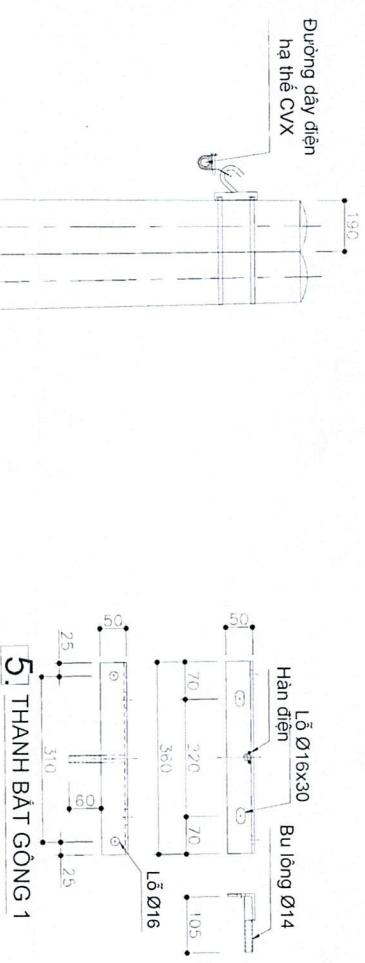
Hà Nội, Tháng 11 năm 2025

BẢN VẼ SỐ: PK-04



Ghi chú:
 - Tất cả các chi tiết đều được mạ kẽm theo tiêu chuẩn.
 Mọi bu lông đều có 1 vòng đệm phẳng và 1 vòng đệm vành.

TT	Tên chi tiết	Quy cách	Kích thước	Số lượng	Trong lượng (kg)		Ghi chú	
					Đ.vị	Tổng		
6	Cổ dè cốt BTLT Kép	BL14	150	4	0.25	1.00		
					--50*5	1.33		3.41
					BL14	105		2
5	Thanh bắt gông 1	L50*50*5	360	2	1.36	3.71		
					Đ.vị	Tổng		
TT	Tên chi tiết	Quy cách	Kích thước	Số lượng	Đ.vị	Tổng	Ghi chú	
BẢNG KẾ VẬT LIỆU								
					Trong lượng tổng (kg):		8.53	



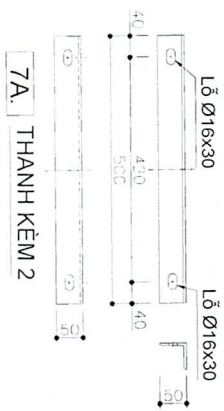
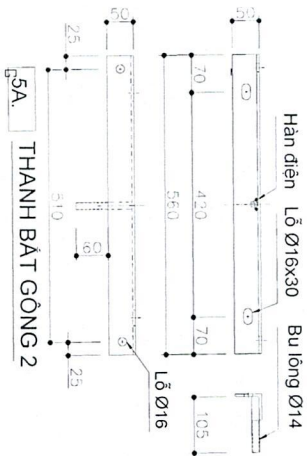
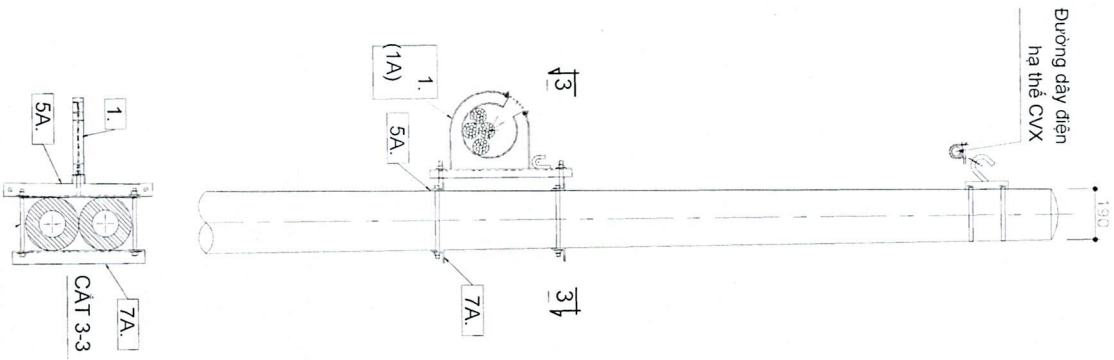
TỔNG CÔNG TY ĐIỆN LẬP THƯỜNG KIỆM CÔNG TY ĐIỆN NÔNG CÔNG TY ĐIỆN LỰC		CÔNG TY ĐIỆN LẬP THƯỜNG KIỆM CÔNG TY ĐIỆN NÔNG CÔNG TY ĐIỆN LỰC	
PHÓ GIÁM ĐỐC	LÊ ĐUÔI KHAN	PHÓ GIÁM ĐỐC	LÊ VĂN ĐỨC
PHÒNG KỸ THUẬT	HOÀNG MINH ANH	PHÒNG KỸ THUẬT	HOÀNG MINH ANH
ĐỘI DVKHI	NGUYỄN VĂN ĐẠT	ĐỘI DVKHI	NGUYỄN VĂN ĐẠT
LAP PA	LÊ VĂN ĐỨC	LAP PA	LÊ VĂN ĐỨC



Công trình: Chanh trang, thanh thàn, sắp xếp đường dây, cấp điện thông di nối trên cột điện thuộc địa bàn xã Phú Xuyên năm 2025

BỘ XÀ BẮT GÔNG G150
 CỘT BTLT KÉP NGANG TUYẾN L1

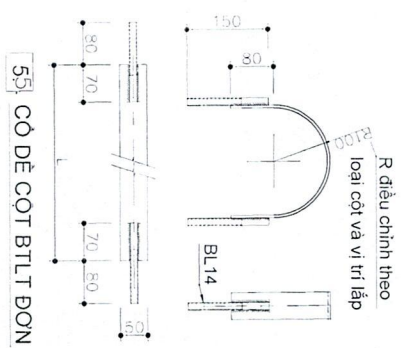
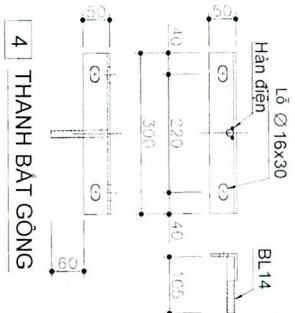
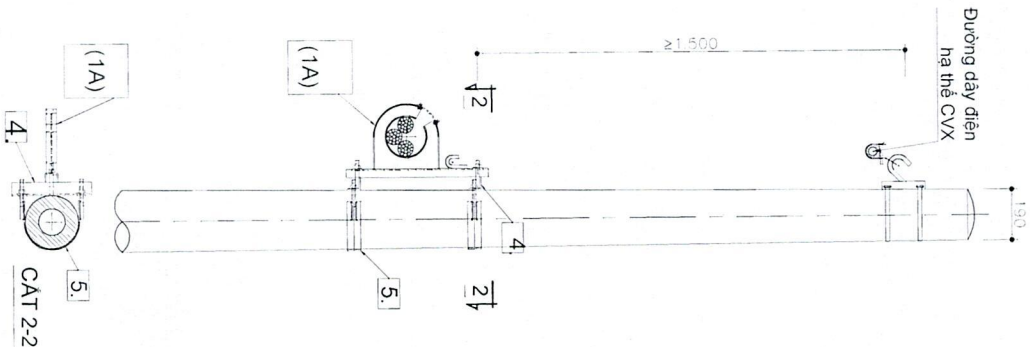
Hà Nội, Tháng 11/2025
 BAN VE SƠ PK-06



TT	Tên chi tiết	Quy cách	Kích thước	Số lượng	Trọng lượng (kg)		Ghi chú
					Đơn vị	Tổng	
3A	Bu lông	BL 14	250	4	0.44	1.76	
7A	Thanh kẽm 2	L50-50-5	500	2	1.89	4.49	
5A	Thanh bát gông 2	BL 14	105	2	0.23	0.45	
		L50-50-5	560	2	2.11	5.22	
TT	BẢNG KẾ VẬT LIÊU				Tổng lượng (kg): 11.86		Ghi chú

Ghi chú:
 - Tất cả các chi tiết đều được mạ kẽm theo tiêu chuẩn.
 Mọi bu lông đều có 1 vòng đệm phẳng và 1 vòng đệm vành.

TỔNG CÔNG TY ĐIỆN LỰC HƯNG THỊNH CÔNG TY ĐIỆN LỰC HƯNG THỊNH TỔNG CÔNG TY ĐIỆN LỰC HƯNG THỊNH		CÔNG TY TNHH ĐIỆN LỰC HƯNG THỊNH TỔNG CÔNG TY ĐIỆN LỰC HƯNG THỊNH	
PHÓ GIÁM ĐỐC	LÊ DUY THIỆN	PHÓ GIÁM ĐỐC	THẠNH HỒ HÀ NỘI
PHÒNG KỸ THUẬT	HOÀNG MINH ĐỨC	PHÒNG KỸ THUẬT	THẠNH HỒ HÀ NỘI
ĐỘI DVKH	NGUYỄN VĂN ĐỨC	ĐỘI DVKH	NGUYỄN VĂN ĐỨC
LAP PA	LÊ VĂN ĐỨC	LAP PA	LÊ VĂN ĐỨC
Công trình: Chỉnh trang, thanh toán, sắp xếp đường dây, cấp việc thông đi nối trên cột điện thuộc địa bàn xã Phú Xuyên năm 2025		CÔNG TY TNHH ĐIỆN LỰC HƯNG THỊNH BỘ XÀ BÁT GÔNG G150 CỘT BJT/KẾP ĐỌC TUYẾN L2 Tháng 11/2025	
BẢN VẼ SỐ: PK-07		BẢN VẼ SỐ: PK-07	



Ghi chú:
 - Tất cả các chi tiết đều được mạ kẽm theo tiêu chuẩn.
 - Mọi bu lông đều có 1 vòng đệm phẳng và 1 vòng đệm vênh

TT	Tên chi tiết	Quy cách	Kích thước	Số lượng	Trọng lượng (kg)		Ghi chú
					D vị	Tổng	
5	Cột bê tông đơn	BL 14	150	4	0.31	1.24	
		-- 50*5	475	2	0.93	1.87	
4	Thanh bê tông	BL 14	105	2	0.26	0.51	
		L50*50*5	300	2	1.13	2.26	
TT	Tên chi tiết	Quy cách	Kích thước	Số lượng	D vị	Tổng	Ghi chú
BẢNG KÊ VẬT LIÊU							

CÔNG TY
THÀNH PHỐ HÀ NỘI

TỔNG CÔNG TY ĐIỆN LỰC VIỆT NAM
 CÔNG TY ĐIỆN LỰC HÀ NỘI

PHÒNG GIÁM ĐỐC: LÊ DUY KHEN
 PHÒNG KẾ TOÁN: HOÀNG MINH HẠNH
 ĐỘI DVKH: NGUYỄN VĂN ĐÀU

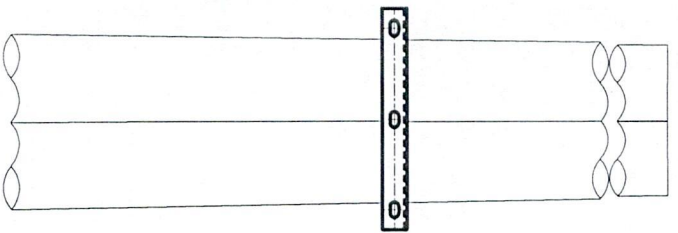
LẬP PA: LÊ VĂN ĐỨC

BỘ XÀ BÊ TÔNG G150
 CỘT BÊ TÔNG ĐƠN L3

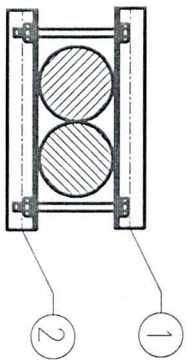
Tháng 11/2025

BÀN VẼ SỐ: PK-08

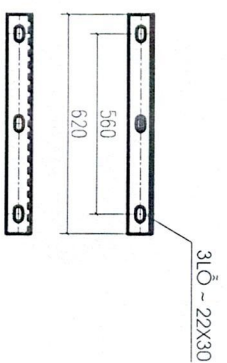
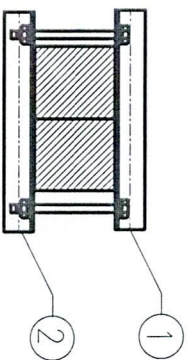




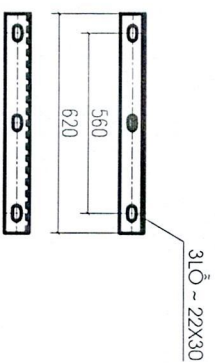
XÀ NÉO CHO BTLT ĐÔI



XÀ NÉO CHO H ĐÔI



CHI TIẾT 1



CHI TIẾT 2

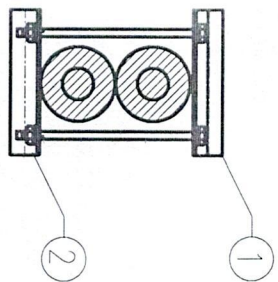
Ghi chú:
 - Tất cả các chi tiết đều được mạ kẽm theo tiêu chuẩn.
 Mọi bu lông đều có 1 vòng đệm phẳng và 1 vòng đệm vênh.

SỐ TT	TÊN CHI TIẾT	VẬT LIỆU	QUY CÁCH	SỐ LƯỢNG	TRỌNG LƯỢNG	
					ĐƠN VỊ	TOÀN BỘ
1	THANH XÀ 1	L50X50X5	620	1	2.34	2.34
2	THANH XÀ 2	L50X50X5	620	1	2.34	2.34
3	BULÔNG~20	CT3 ~20	300	2	0,74	1,48

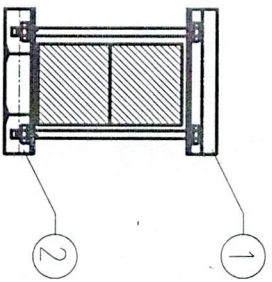
KHỐI LƯỢNG TỔNG CỘNG : 6,60 KG
 TRỌNG LƯỢNG THEP THEO QUYẾT ĐỊNH SỐ 22/2001 /QĐ-BXD NGÀY 24/8/2001

TÔNG CÔNG TY CỔ PHẦN ĐẦU TƯ VÀO ĐỘNG CƠ CÔNG TY ĐIỆN SỬ DỤNG VÀ THIẾT BỊ ĐIỆN LỰC THÀNH PHỐ HÀ NỘI		CÔNG TY CỔ PHẦN ĐẦU TƯ VÀO ĐỘNG CƠ CỘT ĐÔI NGANG TUYẾN N1	
PHÓ GIÁM ĐỐC	LÊ DUY KHẮC	Hà Nội	Tháng 11/2025
PHÒNG KỸ THUẬT	HOÀNG MINH HẢI		
ĐÔI DVKH	NGUYỄN VĂN ĐẠT		
LẬP PA	LÊ VĂN ĐỨC		

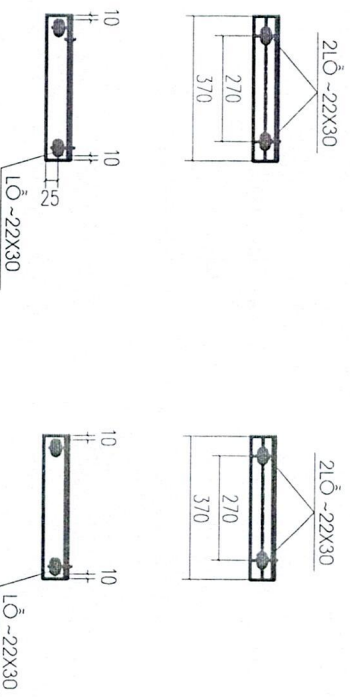
Công trình: Thành trang, thành phố, sắp xếp đường dây, cấp điện thông tin trên cột điện thuộc địa bàn xã Phú Xuyên năm 2025
 BAN VẼ SỐ PK-09



XÀ NẸO CHO BTLT ĐÔI



XÀ NẸO CHO H ĐÔI



CHI TIẾT 1

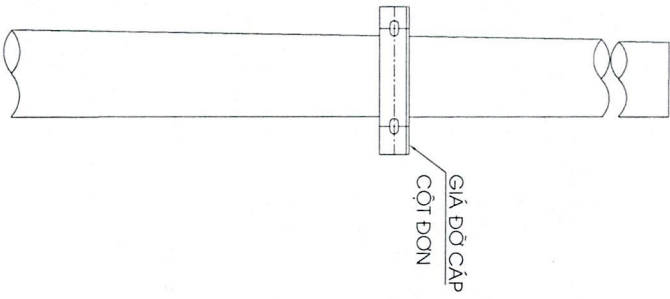
CHI TIẾT 2

Ghi chú:
 - Tất cả các chi tiết đều được mạ kẽm theo tiêu chuẩn.
 Mọi bu lông đều có 1 vòng đệm phẳng và 1 vòng đệm vênh.

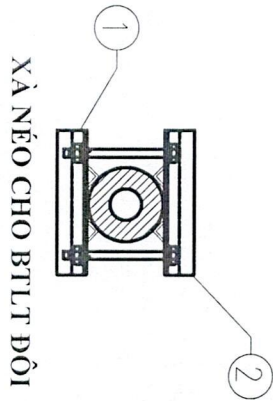
SỐ TT	TÊN CHI TIẾT	VẬT LIỆU	QUY CÁCH	SỐ LƯỢNG	TRỌNG LƯỢNG	
					ĐƠN VỊ	TOÀN BỘ
1	THANH XÀ 1	L50X50X5	370	1	1.39	1.39
2	THANH XÀ 2	L50X50X5	370	1	1.39	1.39
3	BULÔNG-20	C13-20	500	2	1.27	2.54

KHỐI LƯỢNG TỔNG CỘT VƯỜNG - X2D : 5.32 KG
 TRỌNG LƯỢNG THEP THEO QUYẾT ĐỊNH SỐ 22/2001/QĐ-BXD NGÀY 24/8/2001

TÔNG CÔNG TY ĐIỆN LỰC HANOI CÔNG TY ĐIỆN LỰC THƯỜNG LỆ TÔNG CÔNG TY ĐIỆN LỰC		Công trình: Thành trạng, thanh thái, sắp xếp đường dây, cấp viên thông đi nối trên cột điện thuộc địa bàn xã Phú Xuyên năm 2025	
PHÓ GIÁM ĐỐC	LÊ ĐÌNH KHUẨN	XÀ NẸO CÁP CHỤY LỰC CỘT ĐÔI ĐỘC TUYÊN N2	
PHÒNG KỸ THUẬT	HOANG MINH HAI		
ĐỘI DUY KH	NGUYỄN VĂN ANH	Hà Nội	Tháng 11/2025
LẬP PA	LÊ VĂN ĐỨC	13.08	BẢN VẼ SỐ PK-10

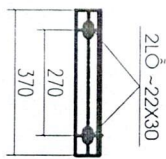


GIA ĐỖ CẤP CỘT ĐƠN

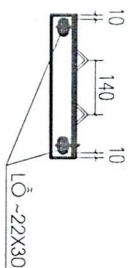
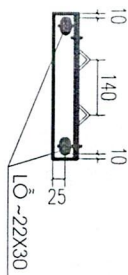
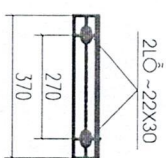


XÀ NÉO CHO BTLT ĐÔI

THANH XÀ 1



THANH XÀ 2



Ghi chú:

- Tất cả các chi tiết đều được mạ kẽm theo tiêu chuẩn.
- Mọi bu lông đều có 1 vòng đệm phẳng và 1 vòng đệm vênh.

SỐ TT	TÊN CHI TIẾT	VẬT LIỆU	QUY CÁCH	SỐ LƯỢNG	TRỌNG LƯỢNG	
					ĐƠN VỊ	TOÀN BỘ
1	THANH XÀ 1	L50X50X5	370	1	1.39	1.39
	VẤU ỐP CỘT	L30X30X3	50	2	0.07	0.14
2	THANH XÀ 2	L50X50X5	370	1	1.39	1.39
	VẤU ỐP CỘT	L30X30X3	50	2	0.07	0.14
3	BULÔNG-20	CT3 -20	300	2	0.74	1.48

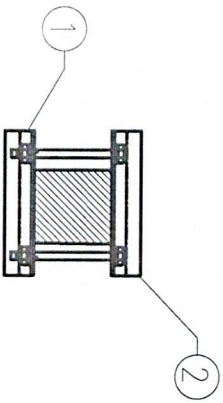
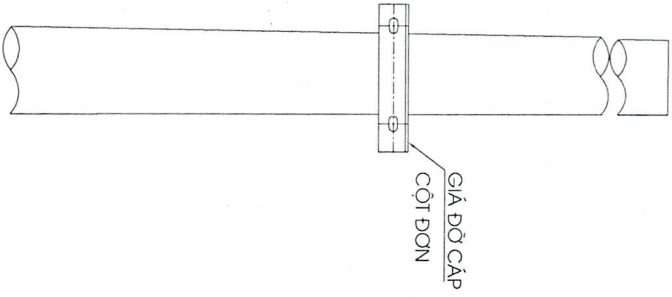
KHỐI LƯỢNG TỔNG CỘNG CỘT VƯỜNG - X2D : 4.3 KG
TRỌNG LƯỢNG THEP THEO QUYẾT ĐỊNH SỐ 22/2001/QĐ-BXD NGÀY 24/8/2001

TỔNG CÔNG TY SẢN XUẤT VÀ THI CÔNG THIẾT BỊ VÀ DỤNG CỤ		CÔNG TY TNHH SẢN XUẤT VÀ THI CÔNG THIẾT BỊ VÀ DỤNG CỤ	
CÔNG TY ĐIỆN XÂY DỰNG VÀ THI CÔNG		CÔNG TY ĐIỆN XÂY DỰNG VÀ THI CÔNG	
PHÓ GIÁM ĐỐC	LÊ ĐÌNH KHÁNH	TRƯỞNG PHÒNG	TRẦN VĂN HẠ
PHÒNG KỸ THUẬT	HOÀNG MINH HẠ	TRƯỞNG PHÒNG	TRẦN VĂN HẠ
ĐỘI DUY KH	NGUYỄN VĂN ĐÀM	TRƯỞNG PHÒNG	TRẦN VĂN HẠ
LẬP PA	LÊ VĂN ĐỨC	TRƯỞNG PHÒNG	TRẦN VĂN HẠ

XÀ NÉO CẤP CHIU LỰC
CỘT ĐƠN TRÒN N3-1

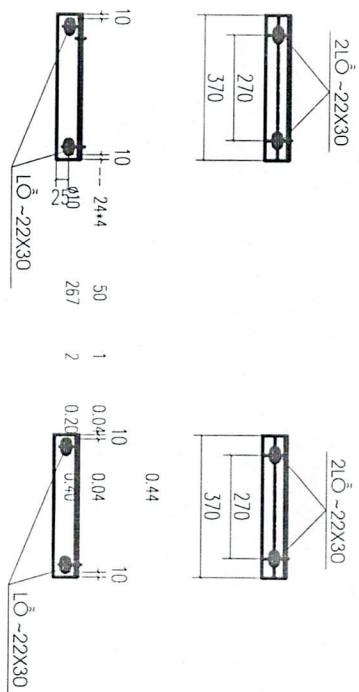
Ngày 11/2025

BẢN VẼ SỐ PK-11



THANH XÀ 1

THANH XÀ 2



Ghi chú:
 - Tất cả các chi tiết đều được mạ kẽm theo tiêu chuẩn.
 Mọi bu lông đều có 1 vòng đệm phẳng và 1 vòng đệm vành.

SỐ TT	TÊN CHI TIẾT	VẬT LIỆU	QUY CÁCH	SỐ LƯỢNG	TRỌNG LƯỢNG	
					ĐƠN VỊ	TOÀN BỘ
1	THANH XÀ 1	L50X50X5	370	1	1.39	1.39
	THANH XÀ 2	L50X50X5	370	1	1.39	1.39
3	BULÔNG-20	C13 ~20	300	2	0.74	1.48

KHỐI LƯỢNG TỔNG CỘNG CỘT VUÔNG : X2D : 4.02 KG
 TRỌNG LƯỢNG THEO QUYẾT ĐỊNH SỐ 22/2001/QĐ-BXD NGÀY 24/8/2001

CÔNG TY TNHH LỢI THƯỜNG TÍN
CÔNG TY DỊCH VỤ THIẾT KẾ VÀ THI CÔNG

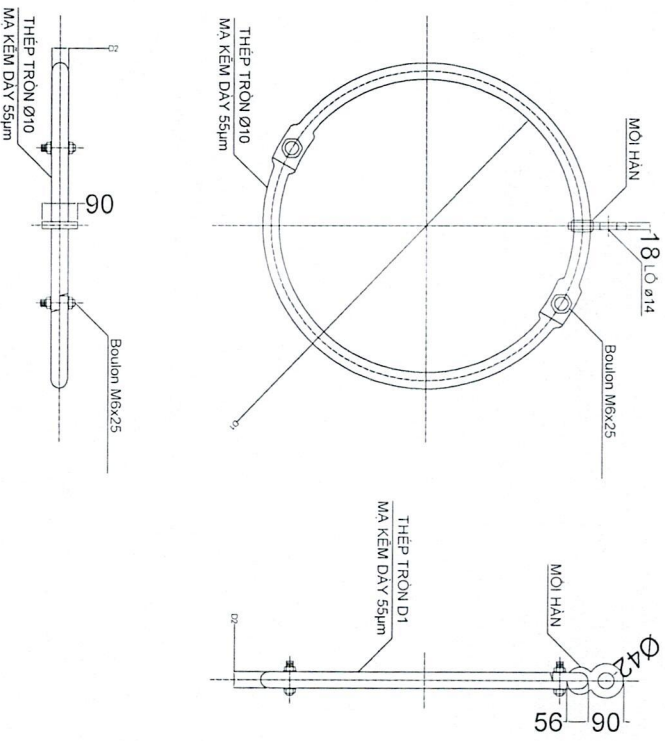
Số đăng ký kinh doanh: 0101011114-033-CITN
 Địa chỉ: Phố Nguyễn Văn Đậu, Phường 11, Quận 5, TP. Hồ Chí Minh

PHÒNG QUẢN LÝ	PHÒNG KỸ THUẬT	PHÒNG KẾ TOÁN	PHÒNG DỊCH VỤ KHÁCH HÀNG
LẬP PA	LÊ VĂN ĐỨC	HA NH	THƯƠNG 11/2025

XÀ NẾO CẤP CHỤU LỰC
CỘT ĐƠN H N3-2

BẢN VẼ SỐ PK-12

ĐẠI BÒ CẤP THÔNG TIN

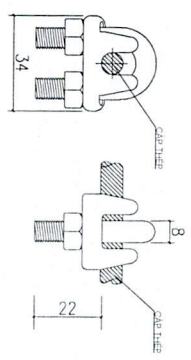


VÒNG ĐAI D150

I	Đại bò cấp VI - D150	Trọng lượng bộ (kg)				0,44	Tâm theo đai (2)	Vòng đai (1)
		244	50	1	0,04			
	Ø10	267	2	0,20	0,40			

Ghi chú:

- Tất cả các chi tiết đều được mạ kẽm nhưng nòng theo tiêu chuẩn.
- Mọi bu lông đều có 1 vòng đệm phẳng và 1 vòng đệm vành.



KHÓA CHỮ U

TỔNG CÔNG TY ĐIỆN ĐÈN VIỆT NAM CÔNG TY ĐIỆN ĐÈN VIỆT NAM		Công trình: Lắp đặt, thanh toán, sắp xếp đường dây, cấp vật tư đồng đi mới trên cột điện thuộc địa bàn xã Phú Xuyên năm 2025	
PHÓ GIÁM ĐỐC	LÊ ĐÌNH KHAI	VÒNG ĐAI D150	
PHÒNG KỸ THUẬT	HOANG ANH HAI		
ĐỘI DUY KH	NGUYỄN VĂN ĐÀM		
LẬP PA	LÊ VĂN ĐỨC	Hà Nội	Tháng 11/2025
		BAN VẼ SỐ PK-13	



