

CÔNG TY TNHH TƯ VẤN VÀ XÂY DỰNG
HỒNG THỊNH PHÁT



ĐC: 17/000 LÊ ĐÌNH CHINH - P. HOA LƯU - TP. PLEIKU
TEL/FAX : 0935.710.967

CỘNG HÒA XÃ HỘI CHỦ NGHĨA VIỆT NAM
ĐỘC LẬP - TỰ DO - HẠNH PHÚC

HỒ SƠ THIẾT KẾ KỸ THUẬT

- * CÔNG TRÌNH : TRƯỜNG TRUNG HỌC PHỔ THÔNG TÔN ĐỨC THẮNG
- * HẠNG MỤC: SỬA CHỮA KHU VỆ SINH NHÀ HỌC BỘ MÔN 03 TẦNG
- * ĐỊA ĐIỂM XD : XÃ IA KRÊL, TỈNH GIA LAI

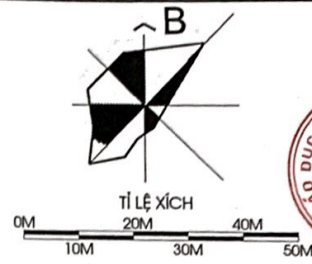
CÔNG TY TNHH ĐT & XD AN LỘC TIỀN

ĐÃ THẨM TRA

Theo văn bản thẩm tra số:.....

Ngày.....tháng.....năm.....

Chữ ký thẩm tra:.....



CHỦ ĐẦU TƯ
**TRƯỜNG TH PHỔ THÔNG
 TÔN ĐỨC THẮNG**



HẠNG MỤC:
 SỬA CHỮA KHU VỆ SINH
 NHÀ HỌC BỘ MÔN 03 TẦNG

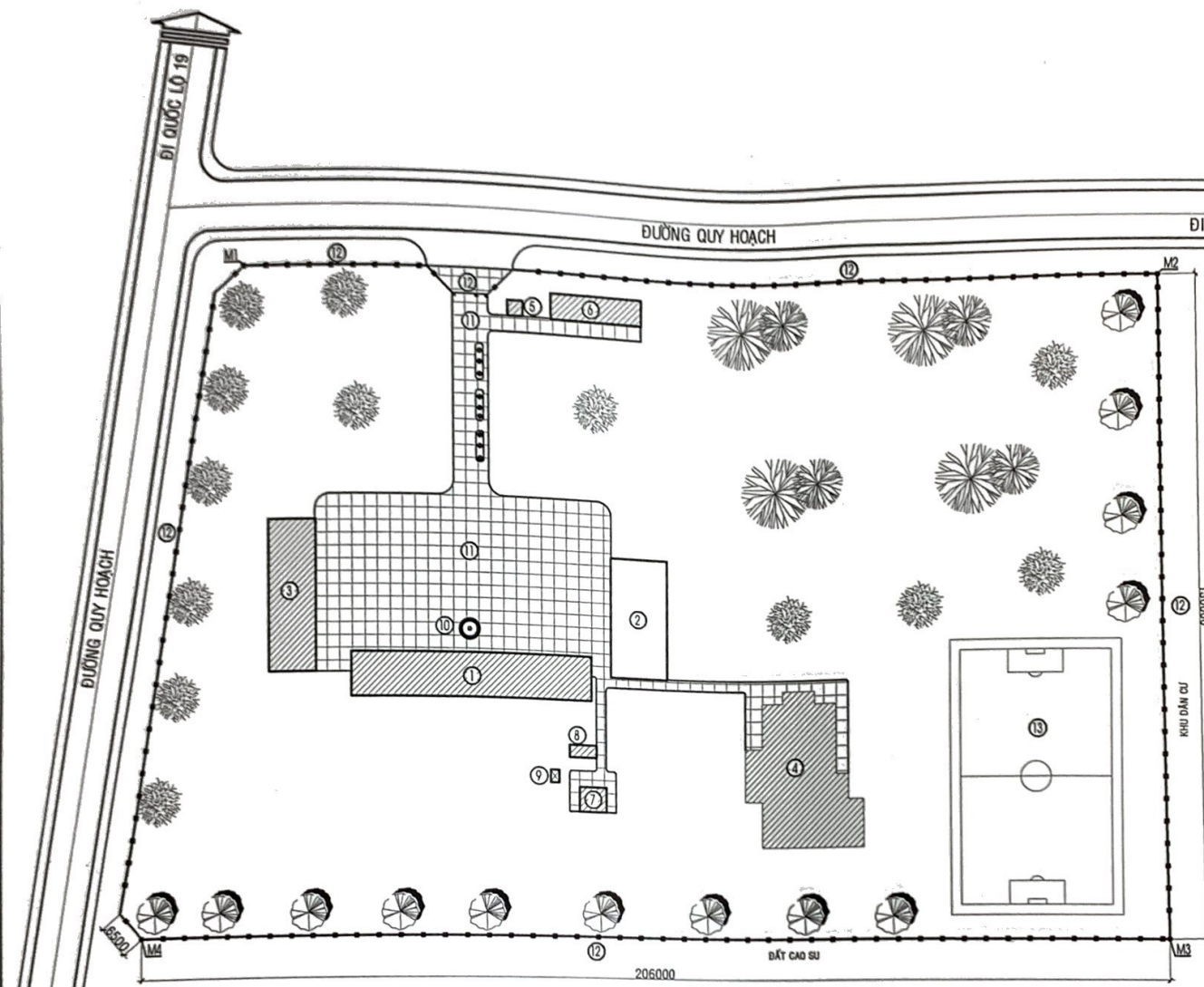
ĐỊA ĐIỂM XÂY DỰNG:
 XÃ IA KRÊL, TỈNH GIA LAI

CÔNG TY TNHH TƯ VẤN VÀ XÂY DỰNG
HÔNG THỊNH PHÁT



*GHI CHÚ: KHU ĐẤT QUY HOẠCH BỞI CÁC MỐC M1,M2,M3,M4.

STT	HẠNG MỤC CÔNG TRÌNH
1	NHÀ HỌC LÝ THUYẾT 10 PHÒNG, 2 TẦNG HIỆN TRẠNG
2	NHÀ HỌC BỘ MÔN 3 TẦNG DỰ KIẾN SỬA CHỮA
3	NHÀ HIỆU BỘ 2 TẦNG HIỆN TRẠNG
4	NHÀ ĐA NĂNG HIỆN TRẠNG
5	NHÀ TRỰC HIỆN TRẠNG
6	NHÀ XE HỌC SINH HIỆN TRẠNG
7	NHÀ VỆ SINH HỌC SINH HIỆN TRẠNG
8	BỂ NƯỚC PCCC HIỆN TRẠNG
9	ĐÀI NƯỚC HIỆN TRẠNG
10	CỘT CỜ HIỆN TRẠNG
11	SÂN BÊ TÔNG HIỆN TRẠNG
12	CÔNG TƯỜNG RÀO HIỆN TRẠNG
13	SÂN THỂ DỤC THỂ THAO HIỆN TRẠNG

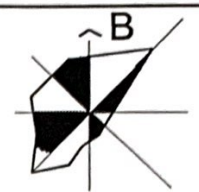
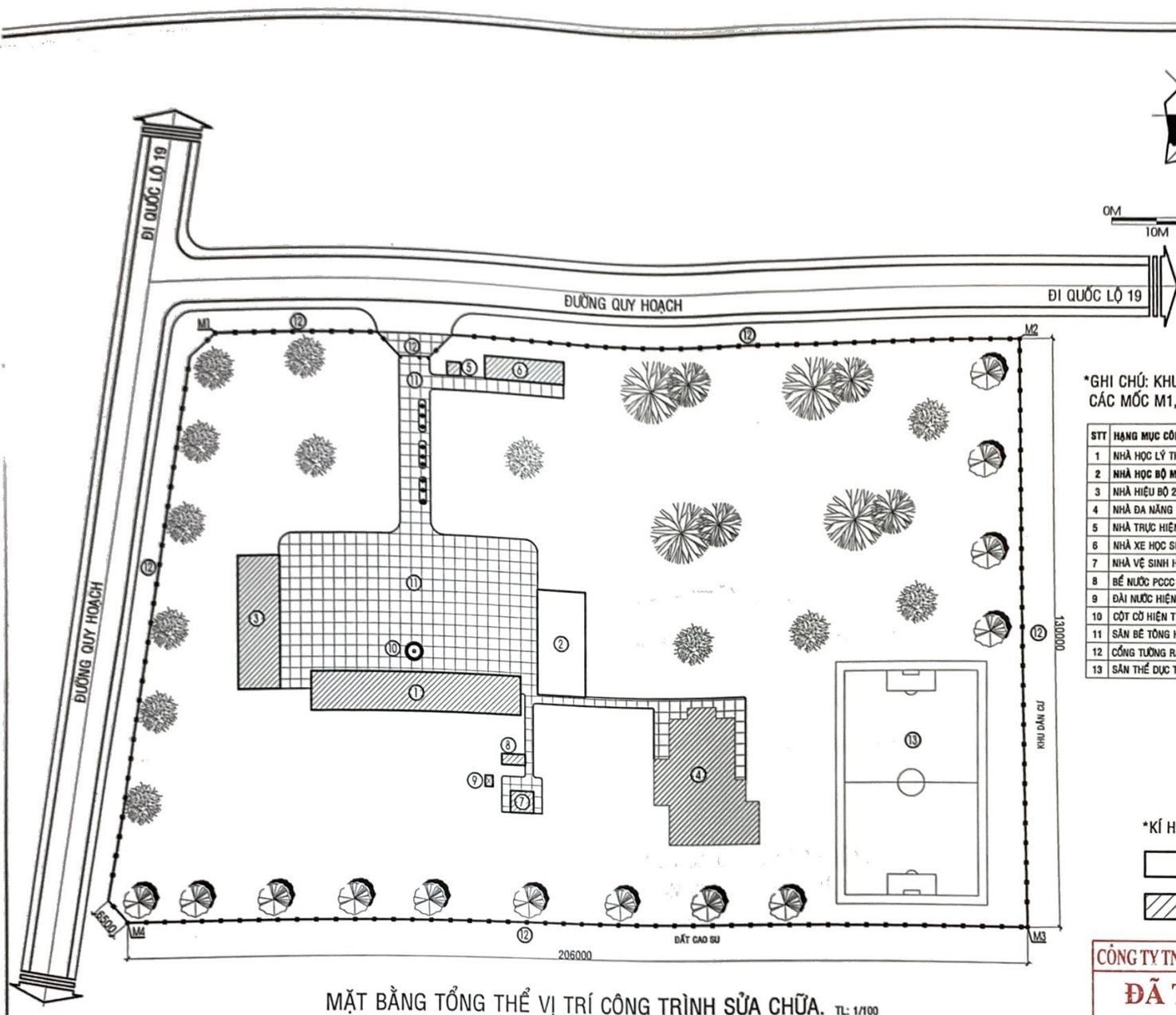


*KÍ HIỆU
 [White box] CÔNG TRÌNH DỰ KIẾN SỬA CHỮA
 [Hatched box] CÔNG TRÌNH HIỆN TRẠNG

CÔNG TY TNHH ĐT & XD AN LỘC TIỀN
ĐÃ THẨM TRA
 Theo văn bản thẩm tra số:.....
 Ngày.....tháng.....năm.....
 Bộ chỉ dẫn tra:.....

MẶT BẰNG TỔNG THỂ VỊ TRÍ HIỆN TRẠNG CÔNG TRÌNH. T.L: 1/100

KS: VŨ QUANG THOẠI
 CHỦ TRÌ THIẾT KẾ: [Signature] KTS: VŨ HẠNH NGUYỄN
 THIẾT KẾ THỂ HIỆN: [Signature] KTS: VŨ TẤN TÀI
 KIỂM TRA: [Signature] KTS: VŨ HẠNH NGUYỄN
 QLKT: KS: VŨ QUANG THOẠI
 TÊN BẢN VẼ:
TỔNG MẶT BẰNG HIỆN TRẠNG
 B.V.T.C. BẢN VẼ SỐ
 TỶ LỆ 1/100 TMB.01
 H.THÀNH THÁNG 07/2025 02



TỈ LỆ XÍCH
20M 40M 50M
10M 30M

CHỦ ĐẦU TƯ:
**TRƯỜNG TH PHỔ THÔNG
TÔN ĐỨC THẮNG**



CÔNG TRÌNH:
**TRƯỜNG TRUNG HỌC PHỔ THÔNG
TÔN ĐỨC THẮNG, XÃ IA KRÊL,
TỈNH GIA LAI**

HẠNG MỤC:
**SỬA CHỮA KHU VỆ SINH
NHÀ HỌC BỘ MÔN 03 TẦNG**

ĐỊA ĐIỂM XÂY DỰNG:
XÃ IA KRÊL, TỈNH GIA LAI

*GHI CHÚ: KHU ĐẤT QUY HOẠCH BỞI
CÁC MỐC M1,M2,M3,M4.

STT	HẠNG MỤC CÔNG TRÌNH
1	NHÀ HỌC LÝ THUYẾT 10 PHÒNG, 2 TẦNG HIỆN TRẠNG
2	NHÀ HỌC BỘ MÔN 3 TẦNG SỬA CHỮA
3	NHÀ HIỆU BỘ 2 TẦNG HIỆN TRẠNG
4	NHÀ ĐA NĂNG HIỆN TRẠNG
5	NHÀ TRỰC HIỆN TRẠNG
6	NHÀ XE HỌC SINH HIỆN TRẠNG
7	NHÀ VỆ SINH HỌC SINH HIỆN TRẠNG
8	BỂ NƯỚC PCCC HIỆN TRẠNG
9	ĐÀI NƯỚC HIỆN TRẠNG
10	CỘT CỜ HIỆN TRẠNG
11	SÂN BÊ TÔNG HIỆN TRẠNG
12	CỔNG TƯỜNG RÀO HIỆN TRẠNG
13	SÂN THỂ DỤC THỂ THAO HIỆN TRẠNG

*KÍ HIỆU
 CÔNG TRÌNH SỬA CHỮA
 CÔNG TRÌNH HIỆN TRẠNG

CÔNG TY TNHH TƯ VẤN VÀ XÂY DỰNG
HỒNG THỊNH PHÁT



ĐC: 17/20/ Đ. ĐINH CHÍNH - P. HÒA LỘ - TP. PLEIKU
 TEL: 0932.710.567

CHỦ ĐẦU TƯ: *[Signature]*
 KS: VÕ QUANG THOẠI

CHỦ TRÌ THIẾT KẾ: *[Signature]*
 KTS: VÕ HẠNH NGUYỄN

THIẾT KẾ THỂ HIỆN: *[Signature]*
 KTS: VÕ TẤN TÀI

KIỂM TRA: *[Signature]*
 KTS: VÕ HẠNH NGUYỄN

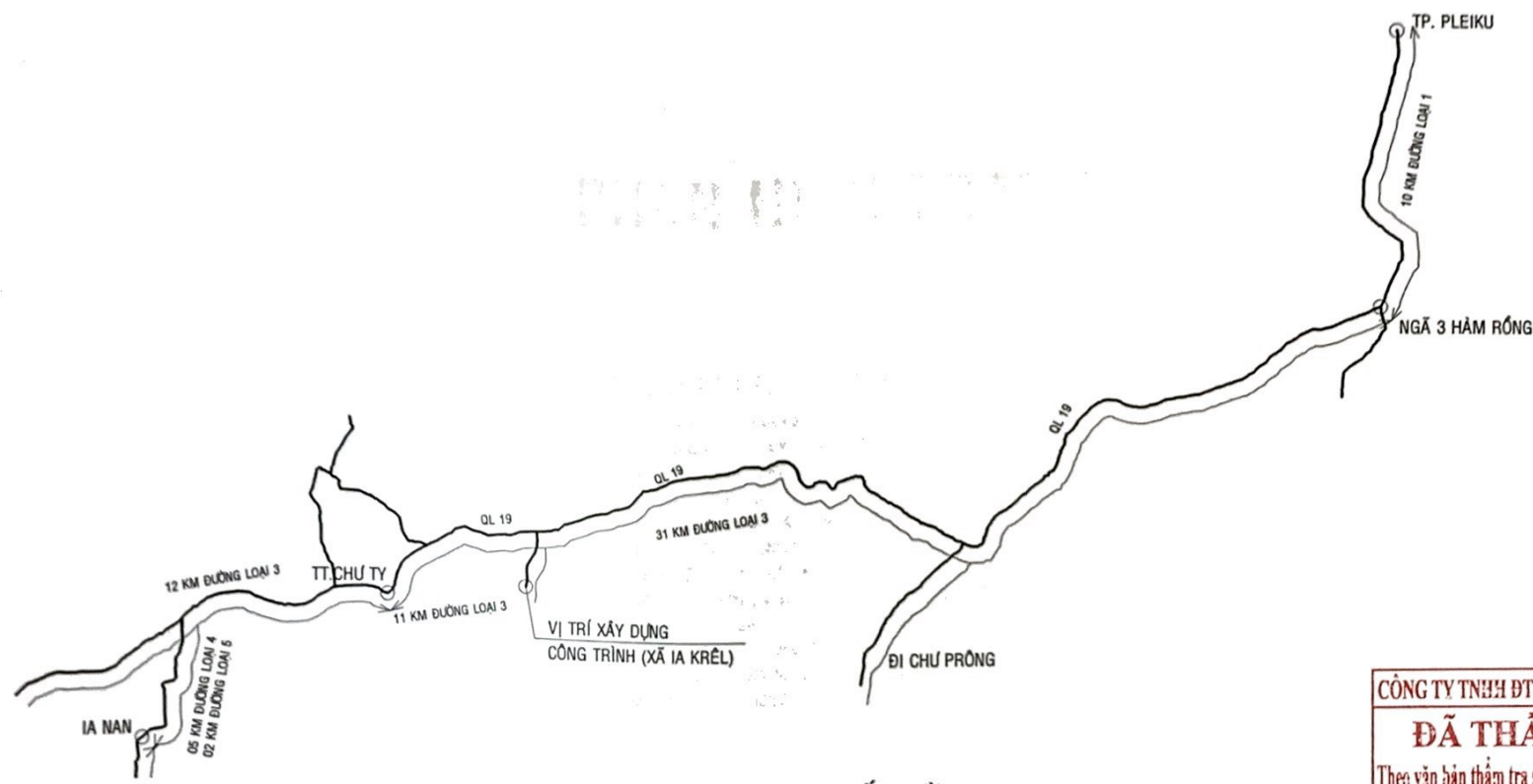
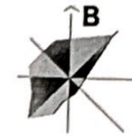
QLKT: KS: VÕ QUANG THOẠI

TÊN BẢN VẼ:
**TỔNG MẶT BẰNG
HIỆN TRẠNG**

B.V.T.C	BẢN VẼ SỐ
TỶ LỆ: 1/100	TMB.02
H. THÁNG: THÁNG 07/2025	02

MẶT BẰNG TỔNG THỂ VỊ TRÍ CÔNG TRÌNH SỬA CHỮA. T.L: 1/100

CÔNG TY TNHH ĐT & XD AN LỘC TIỀN
ĐÃ THẨM TRA
 Theo văn bản thẩm tra số:.....
 Ngày:.....tháng.....năm.....
 Chủ trì thẩm tra:.....



**SƠ HỌA CỤ LY CẤP ĐƯỜNG
VẬN CHUYỂN VẬT LIỆU**

CÔNG TY TNHH ĐT & XD AN LỘC TIẾN
ĐÃ THẨM TRA
 Theo văn bản thẩm tra số:.....
 Ngày.....tháng.....năm.....
 Chủ trì thẩm tra:.....



CHỦ ĐẦU TƯ: TRƯỜNG TRUNG HỌC PHỔ THÔNG TÔN ĐỨC THẮNG		ĐƠN VỊ TƯ VẤN THIẾT KẾ: CÔNG TY TNHH TƯ VẤN VÀ XÂY DỰNG HỒNG THỊNH PHÁT		KS : VŨ QUANG THẠM		TÊN BẢN VẼ: SƠ ĐỒ CỤ LY VẬN CHUYỂN		B. V. T. C		NĂM VẼ SỐ	
HANG MỤC: SỬA CHỮA KHU VỆ SINH NHÀ HỌC BỘ MÔN 03 TẦNG		ĐC: 17/20C LÊ ĐÌNH CHINH - P. HOA LƯU - TP. PLEIKU TEL/FAX : 0905.710.587		KTS : VŨ HẠNH NGUYỄN		TỶ LỆ: 1/100		HOÀN THÀNH: THÁNG 07/2025		VC:01 01	
				KTS : VŨ TẤN TÀI							
				KTS : VŨ HẠNH NGUYỄN							
				KS : VŨ QUANG THẠM							

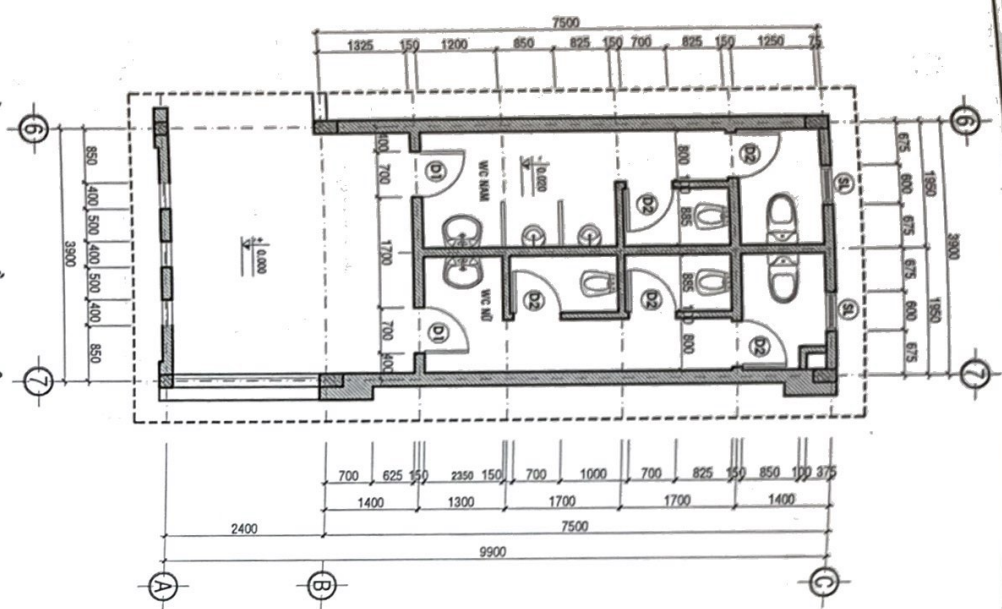
PHẦN HIỆN TRẠNG

* NỘI DUNG HIỆN TRẠNG HƯ HỎNG:

- * CÔNG TRÌNH HIỆN TRẠNG 3 TẦNG, KẾT CẤU TRỤ BTCT CHỊU LỰC
- * MÁI LỢP TÒN KÉM MẠ MÀU DÂY 4 ZEM SỬ DỤNG BÌNH THƯỜNG
- * XÀ GỖ HIỆN TRẠNG (KHÔNG HƯ HỎNG)
- * TRẦN TÒN BỊ HƯ HỎNG
- * HỆ THỐNG CỬA KHU WC HƯ HỎNG 06 BỘ
- * HỆ THỐNG ĐIỆN SỬ DỤNG BÌNH THƯỜNG
- * SÀN KHU VỆ SINH BỊ THÂM NHIỀU NƠI
- * RIÊNG TƯỜNG TRONG + NGOÀI KHU VỆ SINH BỊ RÊU MỐC
- * TƯỜNG TRONG ỐP GẠCH CAO 1,6M BỊ HƯ HỎNG
- * NÉN KHU VỆ SINH HƯ HỎNG TOÀN BỘ
- * HỆ THỐNG CẤP, THOÁT NƯỚC, THIẾT BỊ VỆ SINH (XÍ XỐM, MĂNG TIỂU, ẬU TIỂU NỮ) ĐÃ HỎNG TOÀN BỘ
- * HẦM TỰ HOẠI BỊ HƯ HỎNG



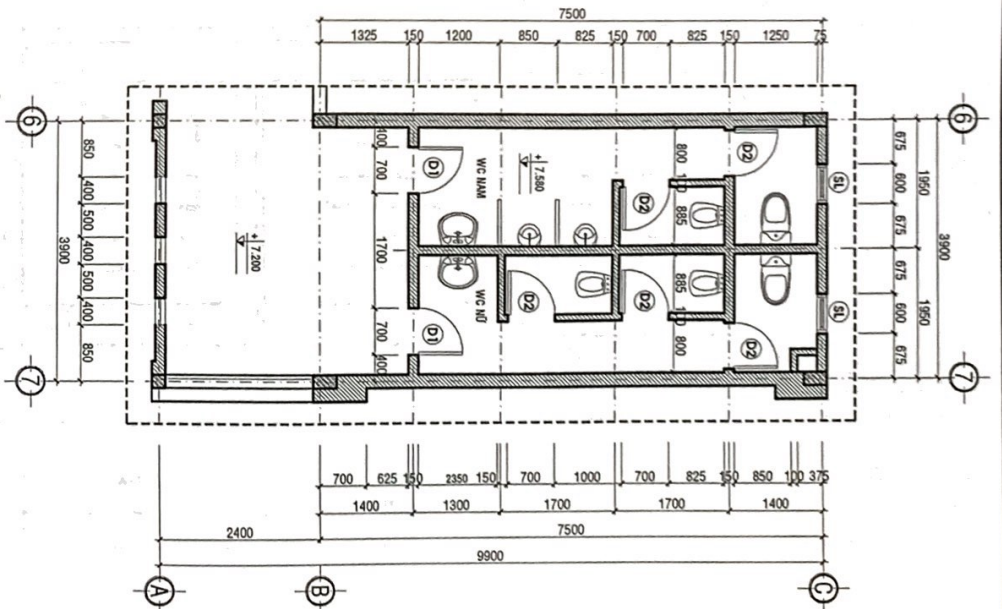
CÔNG TY TNHH ĐT & XD AN LỘC TIỀN
ĐÃ THẨM TRA
Theo văn bản thẩm tra số:.....
Ngày.....tháng.....năm.....
Chữ và chữ ký:.....



MẶT BẰNG KHU WC TẦNG 1 HIỆN TRẠNG. T.L: 1/50



MẶT BẰNG KHU WC TẦNG 2 HIỆN TRẠNG. T.L: 1/50



MẶT BẰNG KHU WC TẦNG 3 HIỆN TRẠNG. T.L: 1/50

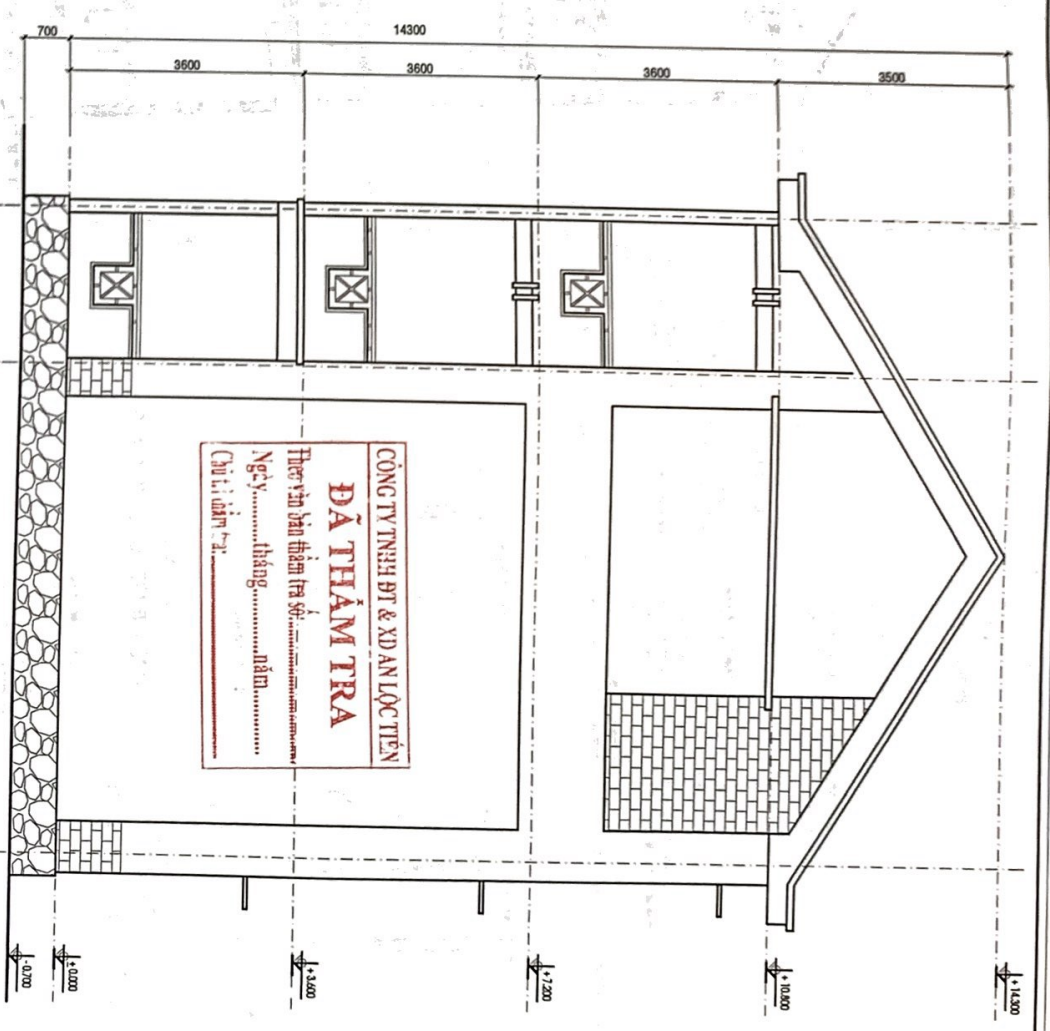
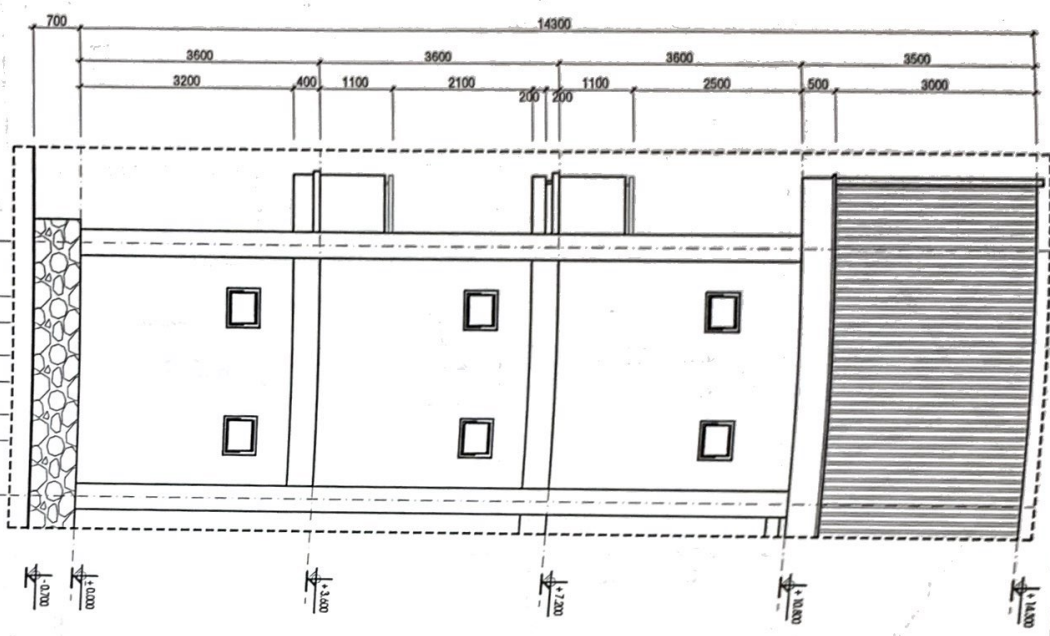
***MÔI DUNG HIỆN TRẠNG HƯ HỎNG:**

- SẠM NHƯ VẾ SINH BI THÂM ĐỘT NHIEU KO
- TRẦY TỒN KHU VẾ SINH BI HỒNG
- TỒNG TRONG KHU VẾ SINH TẦNG 1+2,3 BI ĐEU MỐC, HEN Đ
- TỒNG TRONG KHU VẾ SINH TẦNG 1+2,3 ĐE GẠCH CAO 1.5M BI HƯ HỎNG
- HEN NHƯ VẾ SINH TẦNG 1+2,3 HƯ HỎNG TỒN ĐP
- CỬA BI KHANG NHƯN BI BI HỒNG ĐE ĐO
- HỀ TRẦY CÁP, THIỆT HẠI VẾ SINH (XÍ XỈM, MẮNG TRỄU, AU TRỄU) ĐE HỒNG TỒN ĐP

DẤU THẨM TRA

Thợ vẽ bản vẽ:
 Ngày:
 Chấm:
 Chấm:

CHỦ ĐẦU TƯ:		ĐƠN VỊ TƯ VẤN THIẾT KẾ:		TÊN BẢN VẼ:		B.V.T.C		BẢN VẼ SỐ	
TRƯỜNG TRUNG HỌC PHỔ THÔNG TỈNH HỌC PHỔ THÔNG TÔN ĐỨC THẮNG, TÔN ĐỨC THẮNG		CÔNG TY TNHH TƯ VẤN VÀ XÂY DỰNG HỒNG THỊNH PHÁT		CHI TIẾT KHU WC HIỆN TRẠNG		KT:01		04	
SỐ QUÂN MỤC: SỐ CHỈ DẪN KHU VẾ SINH NHÀ HỌC BỘ MÔN 03 TẦNG		SỐ QUÂN MỤC: SỐ CHỈ DẪN KHU VẾ SINH NHÀ HỌC BỘ MÔN 03 TẦNG		SỐ QUÂN MỤC: SỐ CHỈ DẪN KHU VẾ SINH NHÀ HỌC BỘ MÔN 03 TẦNG		SỐ QUÂN MỤC: SỐ CHỈ DẪN KHU VẾ SINH NHÀ HỌC BỘ MÔN 03 TẦNG		SỐ QUÂN MỤC: SỐ CHỈ DẪN KHU VẾ SINH NHÀ HỌC BỘ MÔN 03 TẦNG	



MẶT ĐŨNG TRỰC 7-6 HIỆN TRẠNG. TL: 1/50

MẶT BẰNG ĐŨNG TRỰC A-C HIỆN TRẠNG. TL: 1/50

CHỈ DẪU TÊN: TRƯỜNG TRUNG HỌC PHỔ THÔNG TÔN ĐỨC THẮNG

ĐƠN VỊ TƯ VẤN THIẾT KẾ: CÔNG TY TNHH TƯ VẤN VÀ XÂY DỰNG HỒNG THỊNH PHÁT

BÊN BẢN VẼ: MẶT ĐŨNG TRỰC 7-6, A-C HIỆN TRẠNG

B.V.T.C. BẢN VẼ SỐ

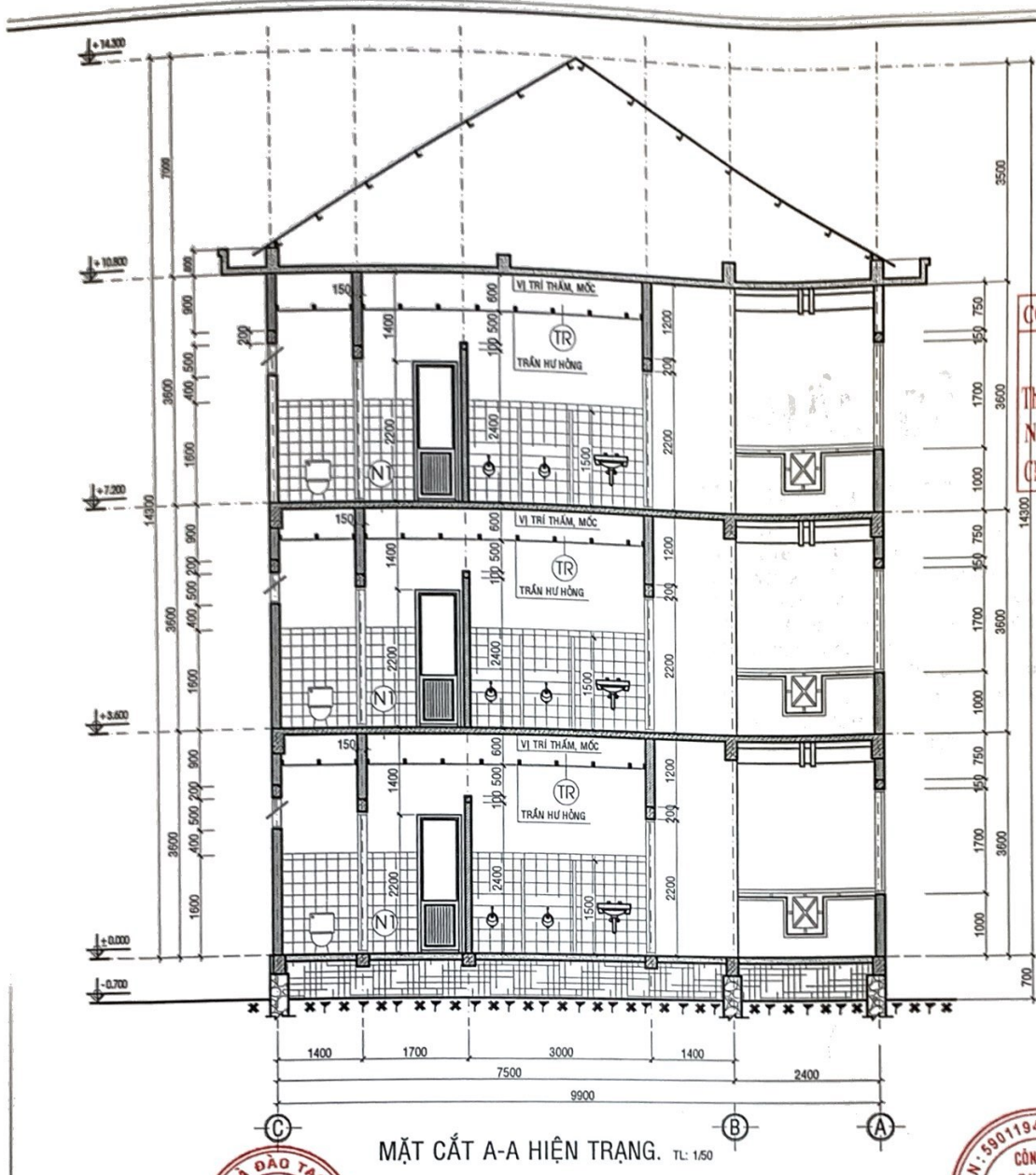


SỬA CHỮA KHU VỰC SINH NHÀ HỌC ĐỘ MÔN CỬ TẦNG

ĐC: 17/00C Lê Đình Chinh, P. An Lạc, Quận 12, TP. HCM
TEL: 0903 71 98 50

KS: Võ Quang Thọ
KTS: Võ Mạnh Nguyên
KTS: Võ Tấn Tú
KTS: Võ Mạnh Nguyên
KS: Võ Quang Thọ

Tỷ lệ: 1/100
HỌ TÊN: NGUYỄN VĂN ĐÌNH
MÃ SỐ: KT-03/04
THÁNG: 07/2025



MẶT CẮT A-A HIỆN TRẠNG. TL: 1/50

CÔNG TY TNHH ĐT & XD AN LỘC TIỀN
ĐÃ THẨM TRA
 Theo văn bản thẩm tra số:.....
 Ngày.....tháng.....năm.....
 Chủ trì thẩm tra:.....

(TR)

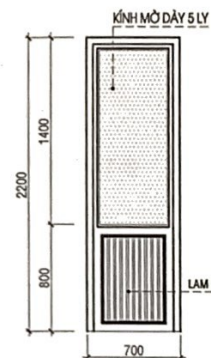
TRẦN TÔN BỊ HƯ HỒNG

(N1)

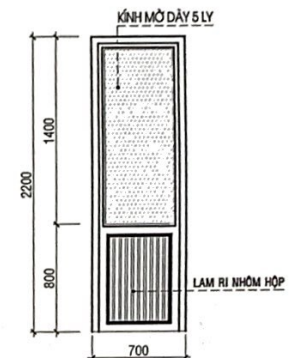
NỀN LÁT GẠCH CERAMIC 300X300 BỊ BONG DÓP
 LỚP NỀN BỊ THÂM

***NỘI DUNG HIỆN TRẠNG HƯ HỒNG:**

- SÀN KHU VỆ SINH BỊ THÂM ĐỘT NHIỀU NƠI
- TRẦN TÔN KHU VỆ SINH BỊ HỒNG
- TƯỜNG TRONG KHU VỆ SINH TẦNG 1+2+3 BỊ RÊU MỐC, HEN Ồ
- TƯỜNG TRONG KHU VỆ SINH TẦNG 1+2+3 ỐP GẠCH CAO 1,5M BỊ HƯ HỒNG
- NỀN KHU VỆ SINH TẦNG 1+2+3 HƯ HỒNG TOÀN BỘ
- CỬA ĐI KHUNG NHÔM D1 BỊ HỒNG (06 BỘ)
- HỆ THỐNG CẤP, THOÁT NƯỚC, THIẾT BỊ VỆ SINH (XÍ XỐM, MĂNG TIẾU, ẤU TIỂU MỒ) ĐÃ HỒNG TOÀN BỘ



CỬA ĐI Đ1 (SL:06 BỘ) BỊ HỒNG. TL: 1/25



CỬA ĐI Đ2 (SL:15 BỘ) SỬ DỤNG BÌNH THƯỜNG. TL: 1/25



CỬA SỔ SL (SL:06 BỘ). TL: 1/25



CHỦ ĐẦU TƯ: TRƯỜNG TRUNG HỌC PHỔ THÔNG TÔN ĐỨC THẮNG XÃ LẠC KHUÊ, TỈNH GIA LAI TRƯỜNG THPT CÔNG TRINH XÃ LẠC KHUÊ, TỈNH GIA LAI HẠNG MỤC: SỬ CHỮA KHU VỆ SINH NHÀ HỌC BỘ MÔN 03 TẦNG	ĐƠN VỊ TƯ VẤN THIẾT KẾ: CÔNG TY TNHH TƯ VẤN VÀ XÂY DỰNG HỒNG THỊNH PHÁT ĐC: 17/20C LÊ ĐÌNH CHINH - P. HOÀ LƯU - TP. PLEIKU TEL/FAX: 0935.710.567	THIẾT KẾ: CHỦ TRÌ: [Signature] THIẾT KẾ: [Signature] KIỂM TRA: [Signature] QLKT: [Signature]	KS: VÕ QUANG THỌAI KTS: VÕ HẠNH NGUYỄN KTS: VÕ TẤN TÀI KTS: VÕ HẠNH NGUYỄN KS: VÕ QUANG THỌAI	TÊN BẢN VẼ: MẶT CẮT A-A, CHI TIẾT CỬA HIỆN TRẠNG	B.V.T.C TỶ LỆ: 1/100 HOÀN THÀNH: THÁNG 07/2025	BẢN VẼ SỐ: KT:04 04
--	--	---	--	--	---	----------------------------------

PHẦN CẢI TẠO

*NỘI DUNG CẢI TẠO:

- * ĐỤC CHỐNG THẤM SÀN KHU VỆ SINH TẦNG 1+2+3 BẰNG VỮA XI MĂNG MÁC 75 DÀY 15
- * NGẮM XI MĂNG 2 NƯỚC, QUÉT SIKA CHỐNG THẤM MÁI KHU VỆ SINH
- * ĐÓNG MỚI LẠI TRẦN NHỰA TẤM THẢ 600X600
- * TOÀN BỘ TƯỜNG TRONG KHU VỆ SINH ỐP LẠI GẠCH CERAMIC 300X600 CAO 2,4M
- * NÉN KHU VỆ SINH LÁT LẠI GẠCH CERAMIC 300X300 CHỐNG TRƯỢT
- * VỆ SINH TƯỜNG TRONG KHU VỆ SINH TRƯỚC KHI SƠN 1 NƯỚC LÓT 2 NƯỚC PHỦ
- * THAY MỚI 02 BỘ CỬA ĐI D1 BẰNG CỬA NHÔM XINGFA KHÍNH MỜ DÀY 5 LY
- * LẮM MỚI LẠI HỆ THỐNG CẤP THOÁT NƯỚC KHU VỆ SINH (THAY MỚI LẠI TOÀN BỘ THIẾT BỊ)
- * BỔ SUNG 01 HẦM TỰ HOẠI
- * HỆ THỐNG ĐIỆN SỬ DỤNG BÌNH THƯỜNG

CÔNG TY TNHH BT & XD AN LỘC TIẾN

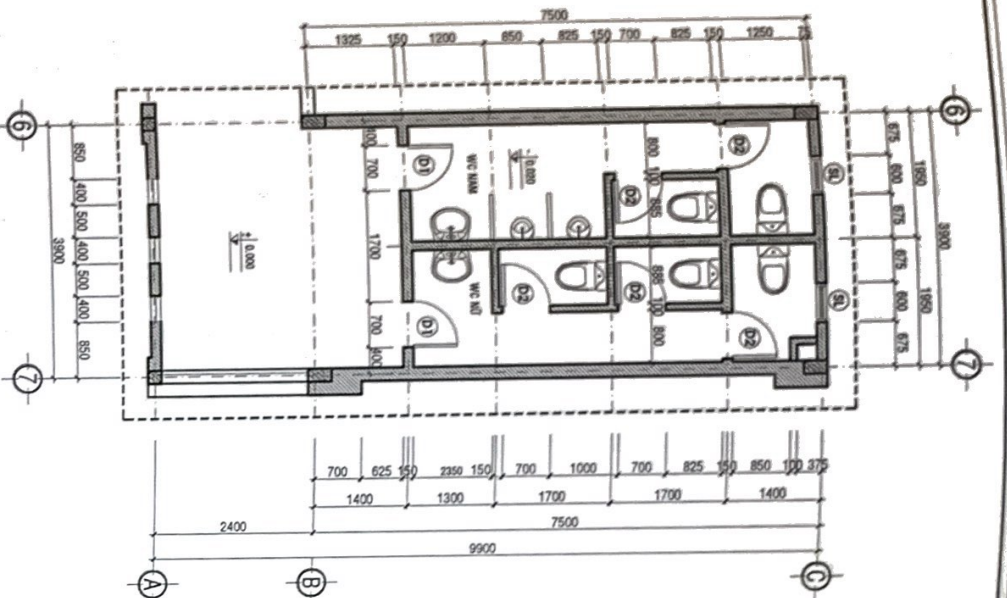
ĐÃ THẨM TRA

Theo văn bản thẩm tra số:.....

Ngày.....tháng.....năm.....

Chữ kí thẩm tra:.....

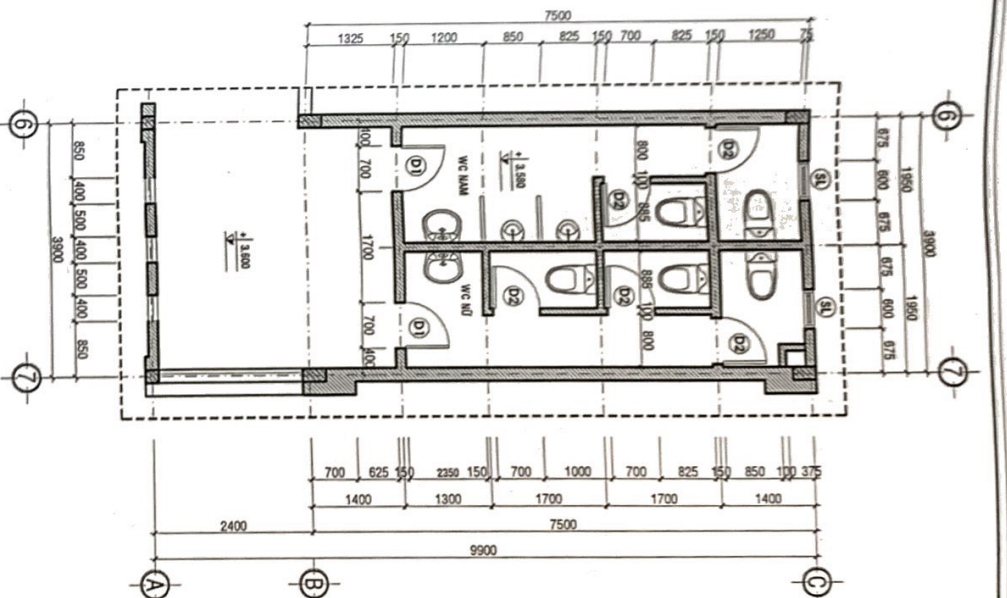




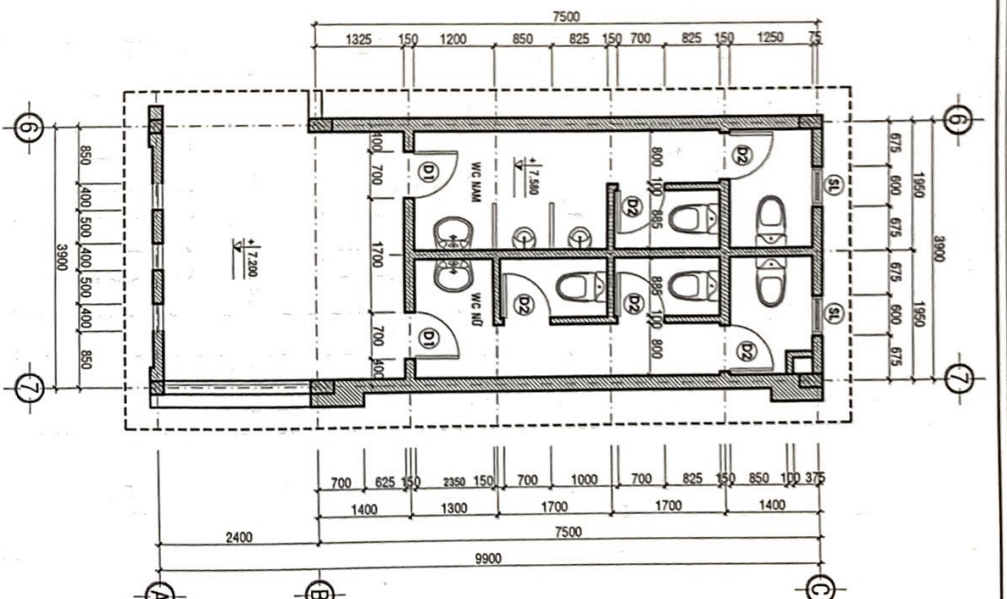
MẶT BẰNG KHU WC TẦNG 1 CẢI TẠO. T.L: 1/50

***MÔI DUNG CẢI TẠO:**

- Bức chống thấm sàn khu vệ sinh tầng 1+2+3 bằng vữa xi măng mác 75 dày 15
- Mạ kim loại trần nhôm tấm dày 60x60x6
- Trục bộ thông thoáng khu vệ sinh ở LẠI GẠCH CERAMIC 300x300 CAO 2.4M
- Mạ kim loại sàn lát gạch CERAMIC 300x300 chống trượt
- Vệ sinh thông thoáng khu vệ sinh trước khi sơn 1 nước lót 2 nước phủ
- Thụm xử lý và xả nước thải bằng cửa nhôm nhôm kính mờ dày 5 LY
- Lắp đặt hệ thống cấp nước nước khu vệ sinh (máy bơm lại toàn bộ thiết bị)
- Bỏ cửa nhôm kính cũ
- Hệ thống điện chiếu sáng, quạt



MẶT BẰNG KHU WC TẦNG 2 CẢI TẠO. T.L: 1/50



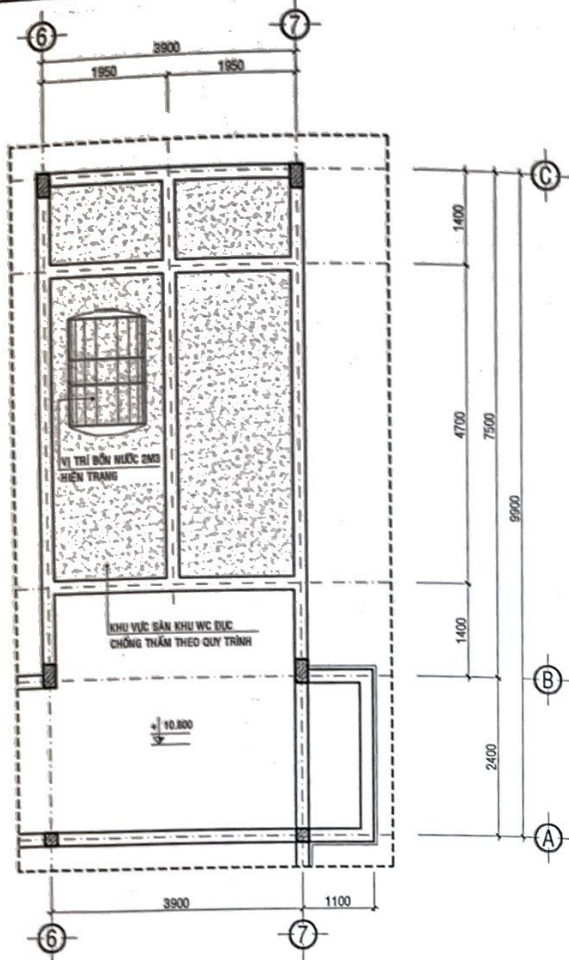
MẶT BẰNG KHU WC TẦNG 3 CẢI TẠO. T.L: 1/50

ĐÃ THĂM TRA

Thien Van han tham tra so:
 Ngay: tháng năm
 Chai i:
 Chai i:
 Chai i:

CHỦ ĐẦU TƯ: TRƯỜNG TRUNG HỌC PHỔ THÔNG TÔN ĐỨC THẮNG, TÔN ĐỨC THẮNG		ĐƠN VỊ TƯ VẤN THIẾT KẾ: CÔNG TY TNHH TƯ VẤN VÀ XÂY DỰNG HỒNG THỊNH PHÁT	
HẠNG MỤC: SỬA CHỮA KHU VỆ SINH NHÀ HỌC BỒ MÔN CẤP TẦNG		KTS: VŨ QUANG THOẠI KTS: VŨ HẠNH NGUYỄN KTS: VŨ TẤN TÀI KTS: VŨ HẠNH NGUYỄN KS: VŨ QUANG THOẠI	
THỜI GIAN THI CÔNG: 15 NGÀY ĐỊA ĐIỂM: TỈNH GIÀ LAI		CHỈ TIẾT KHU WC CẢI TẠO	
BẢNG MỤC:		B.V.T.C	
SỐ QUÂN QUẢN LÝ:		BẢN VẼ SỐ:	
SỐ QUÂN QUẢN LÝ:		KT.01	
SỐ QUÂN QUẢN LÝ:		07	

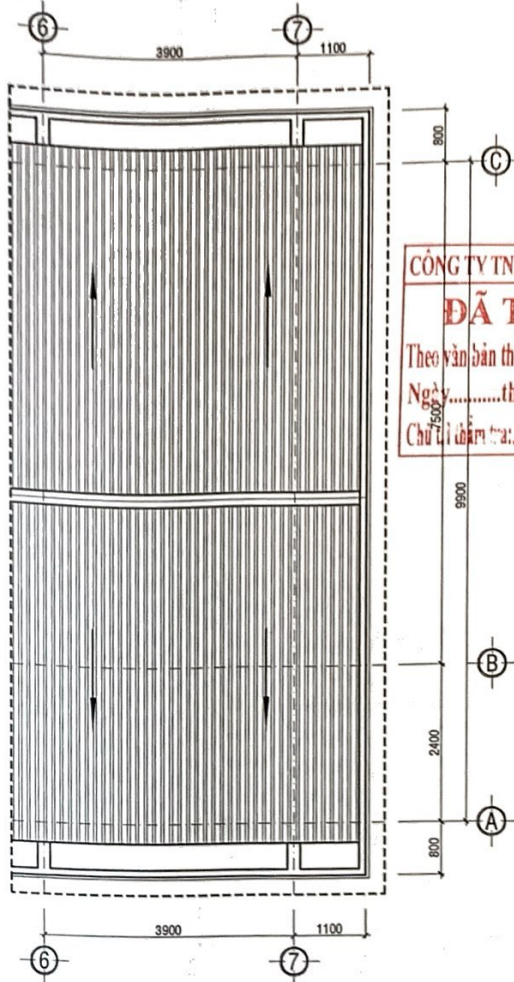




MẶT BẰNG SÀN MÁI KHU WC CẢI TẠO. TL: 1/50

***NỘI DUNG CẢI TẠO:**

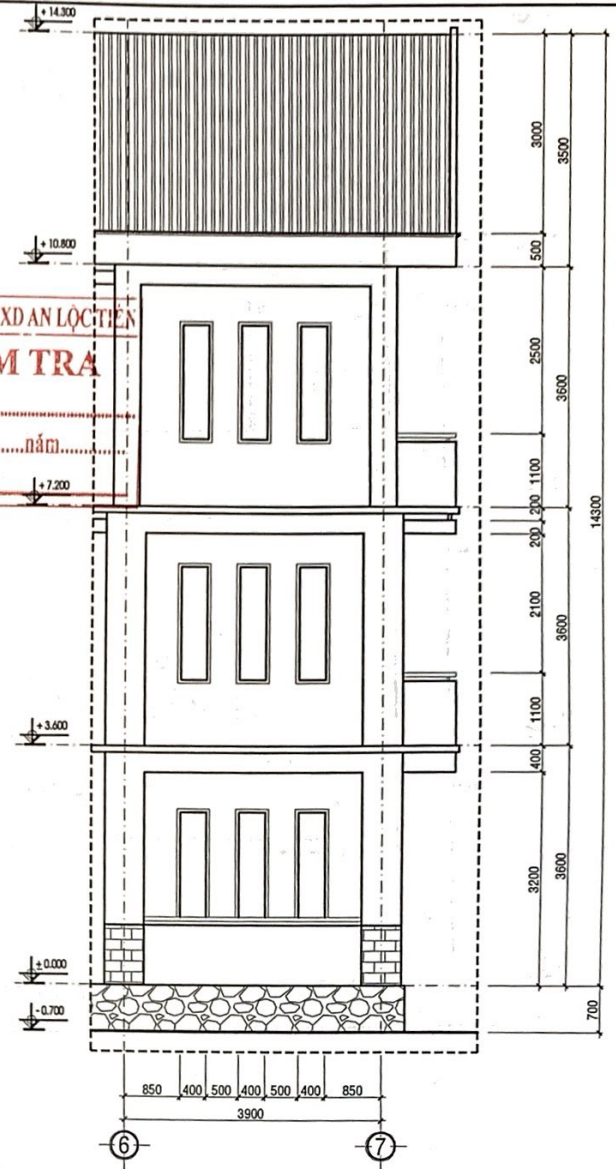
- ĐỤC CHỐNG THẨM SÀN KHU VỆ SINH TẦNG 1+2+3 BẰNG VỮA XI MẮNG MẮC 75 DÂY 15
- NGẮM XI MẮNG 2 NƯỚC, QUÉT SIKA CHỐNG THẨM MÁI KHU VỆ SINH
- ĐÓNG MỠ LẠI TRẦN NHỰA TẦM THẢ 600X600
- TỎAN BỘ TƯỜNG TRONG KHU VỆ SINH ỐP LẠI GẠCH CERAMIC 300X300 CAO 2,4M
- MẸN KHU VỆ SINH LÁT LẠI GẠCH CERAMIC 300X300 CHỐNG TRƯỢT
- VỆ SINH TƯỜNG TRONG KHU VỆ SINH TRƯỚC KHI SƠN 1 NƯỚC LỚT 2 NƯỚC PHỦ
- THAY MỠ OZ BỘ CỬA ĐI DỊ BẰNG CỬA NHÔM XINGFA KHÀNH MỎ DÂY 5 LY
- LÀM MỠ LẠI HỆ THỐNG CẤP THOÁT NƯỚC KHU VỆ SINH (THAY MỠ LẠI TOÀN BỘ THIẾT BỊ)
- BỔ SUNG 01 HẦM TỰ HỒN
- HỆ THỐNG ĐIỆN SỬ DỤNG BÌNH THƯỜNG



MẶT BẰNG SÀN MÁI KHU WC CẢI TẠO. TL: 1/50

***KÝ HIỆU:**

SÀN KHU WC ĐỤC CHỐNG THẨM



MẶT ĐỨNG TRỰC 6-7 CẢI TẠO. TL: 1/50

CÔNG TY TNHH ĐT & XD AN LỘC TIỀN
ĐÃ THẨM TRA
 Theo văn bản thẩm tra số:
 Ngày tháng năm
 Chủ trì thẩm tra:

CHỦ ĐẦU TƯ: TRƯỜNG TRUNG HỌC PHỔ THÔNG TÔN ĐỨC THẮNG XÃ IA KHÊ, TỈNH GIA LAI CHỨC VỤ: SỬ CHỮA KHU VỆ SINH NHÀ HỌC BỘ MÔN 03 TẦNG	ĐƠN VỊ TƯ VẤN THIẾT KẾ: CÔNG TY TNHH TƯ VẤN VÀ XÂY DỰNG HỒNG THỊNH PHÁT ĐC: 17/00C LÊ ĐÌNH CHINH - P. HÒA LỘ - TP. PLEIKU TEL/FAK: 0933.710.567	KS: VŨ QUANG THẠO KTS: VŨ HẠNH NGUYỄN KTS: VŨ TẤN TÀI KTS: VŨ HẠNH NGUYỄN KS: VŨ QUANG THẠO	TÊN BẢN VẼ: MẶT BẰNG SÀN MÁI, MẶT BẰNG MÁI, MẶT ĐỨNG TRỰC 6-7 CẢI TẠO	B.V.T.C TỶ LỆ: 1/100 HOÀN THÀNH: THÁNG 07/2025	BẢN VẼ SỐ KT:02 07

CÔNG TY TNHH DT & XD AN LỘC TIẾN
ĐÃ THẨM TRA
 Theo văn bản thẩm tra số:
 Ngày: tháng năm
 Chủ trì thẩm tra:

(TR)

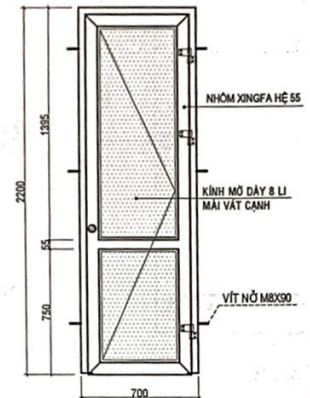
TRẦN TẤM NHỰA 600X600 THAY MỚI

(N1)

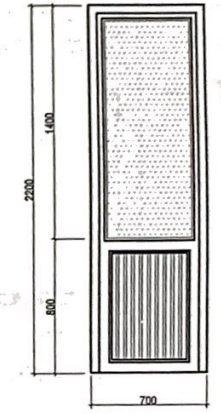
NỀN LÁT GẠCH CERAMIC 300X300 CHỐNG TRƯỢT
 SỬ LÝ LỚP NỀN KHU VỆ SINH CHỐNG THẤM

*** NỘI DUNG CẢI TẠO:**

- DỤC CHỐNG THẤM SÀN KHU VỆ SINH TẦNG 1-2+3 BẰNG VỎ XI MĂNG MẠC 75 DÂY 15
- NGÂM XI MĂNG 2 NƯỚC, QUÉT SICA CHỐNG THẤM MÁI KHU VỆ SINH
- ĐÓNG MỚI LẠI TRẦN NHỰA TẤM THẢ 600X600
- TOÀN BỘ TƯỜNG TRONG KHU VỆ SINH ỐP LẠI GẠCH CERAMIC 300X300 CAO 2.4M
- NỀN KHU VỆ SINH LÁT LẠI GẠCH CERAMIC 300X300 CHỐNG TRƯỢT
- VỆ SINH TƯỜNG TRONG KHU VỆ SINH TRƯỚC KHI ĐÓN 1 NƯỚC LÓT 2 NƯỚC PHỤ
- THAY MỚI 02 BỘ CỬA ĐI Đ1 BẰNG CỬA NHÔM XINGFA KHÍNH MÓ DÂY 5 LY
- LẮM MỚI LẠI HỆ THỐNG CẤP THOÁT NƯỚC KHU VỆ SINH (THAY MỚI LẠI TOÀN BỘ THẾT BỊ)
- BỔ SUNG 01 HẠM TỰ HOẠI
- HỆ THỐNG ĐIỆN SỬ DỤNG BÌNH THƯỜNG



CỬA ĐI Đ1(SL:06 BỘ) THAY MỚI. TL: 1/25



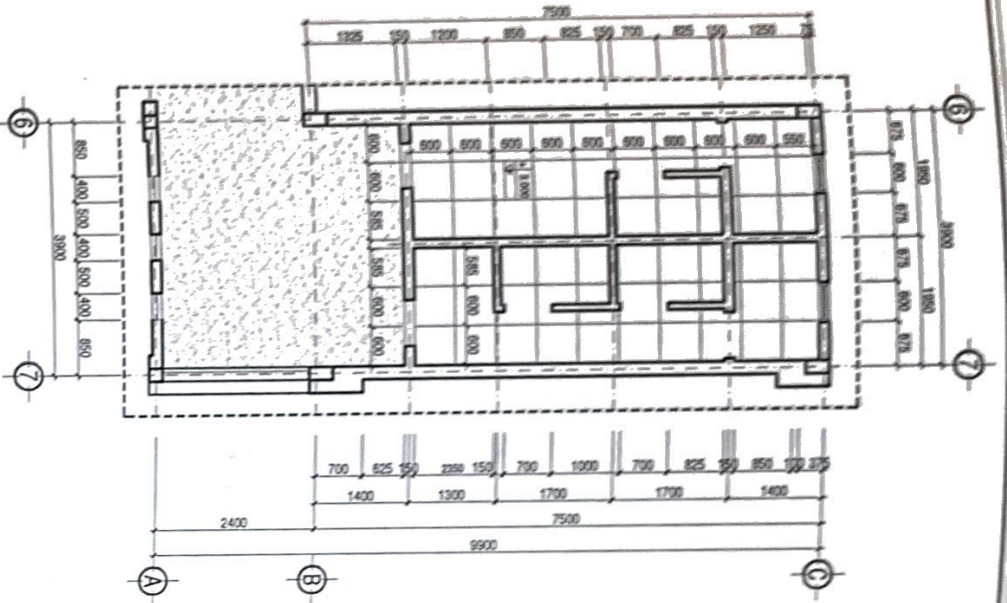
CỬA ĐI Đ2(SL:15 BỘ) SỬ DỤNG BÌNH THƯỜNG. TL: 1/25



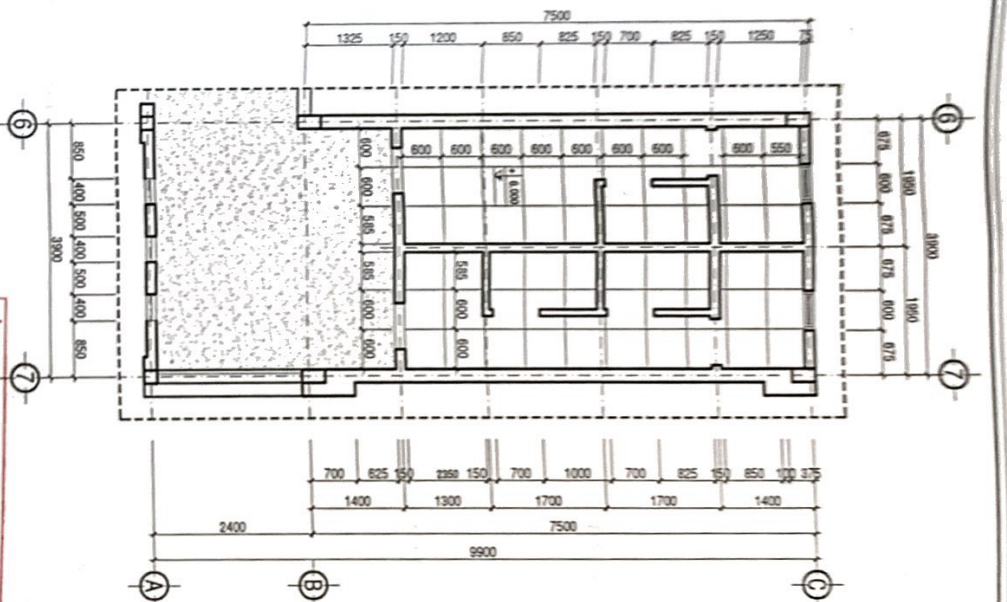
CỬA SỔ SL(SL:06 BỘ). TL: 1/25

MẶT CẮT A-A CẢI TẠO. TL: 1/50

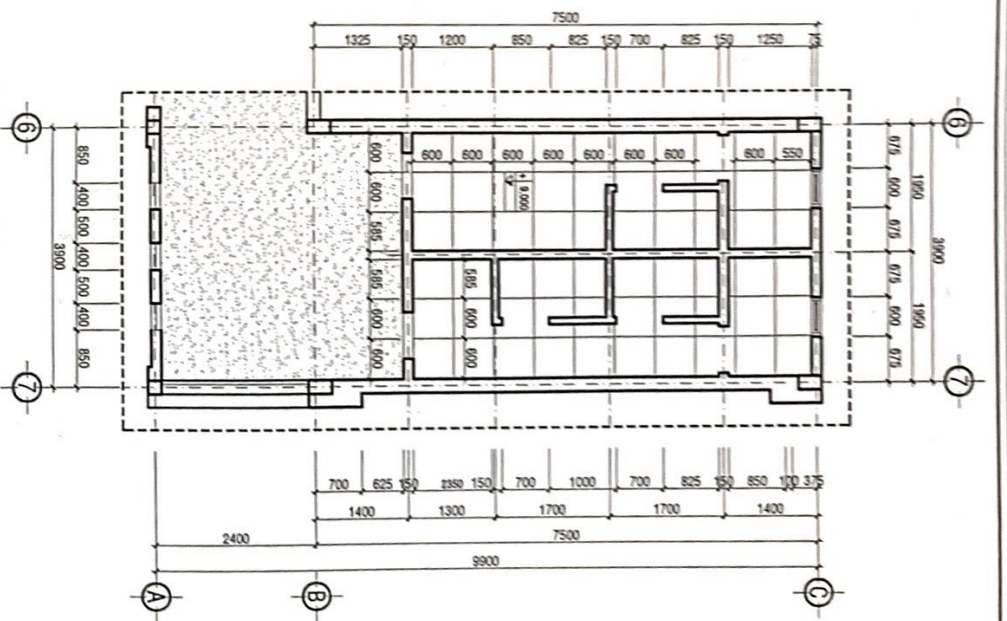
CHỦ ĐẦU TƯ: TRƯỜNG TRUNG HỌC PHỔ THÔNG TÔN ĐỨC THẮNG HANG MỤC: SỬA CHỮA KHU VỆ SINH NHÀ HỌC BỘ MÔN 03 TẦNG		ĐƠN VỊ TƯ VẤN THIẾT KẾ: CÔNG TY TNHH TƯ VẤN VÀ XÂY DỰNG HỒNG THỊNH PHÁT ĐC: 17/20C LÊ ĐÌNH CHINH - P. HOÀ LƯU - TP. PLEIKU TEL/FAX: 0935.710.567		KS: VŨ QUANG THẠO KTS: VŨ HẠNH NGUYỄN KTS: VŨ TẤN TÀI KTS: VŨ HẠNH NGUYỄN KS: VŨ QUANG THẠO		TÊN BẢN VẼ: MẶT CẮT A-A, CHI TIẾT CỬA CẢI TẠO		B.V.T.C TỶ LỆ: 1/100 HOÀN THÀNH: THÁNG 07/2025		BẢN VẼ SỐ KT:04/07	
---	--	--	--	--	--	---	--	---	--	------------------------------	--



MẶT BẰNG TRẦN KHU WC TẦNG 1. TL: 1/50



MẶT BẰNG TRẦN KHU WC TẦNG 2. TL: 1/50



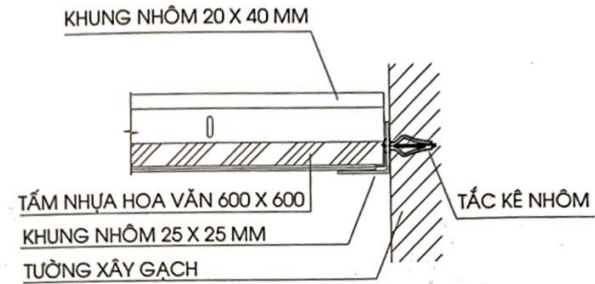
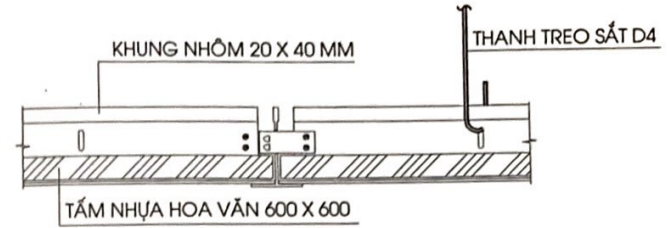
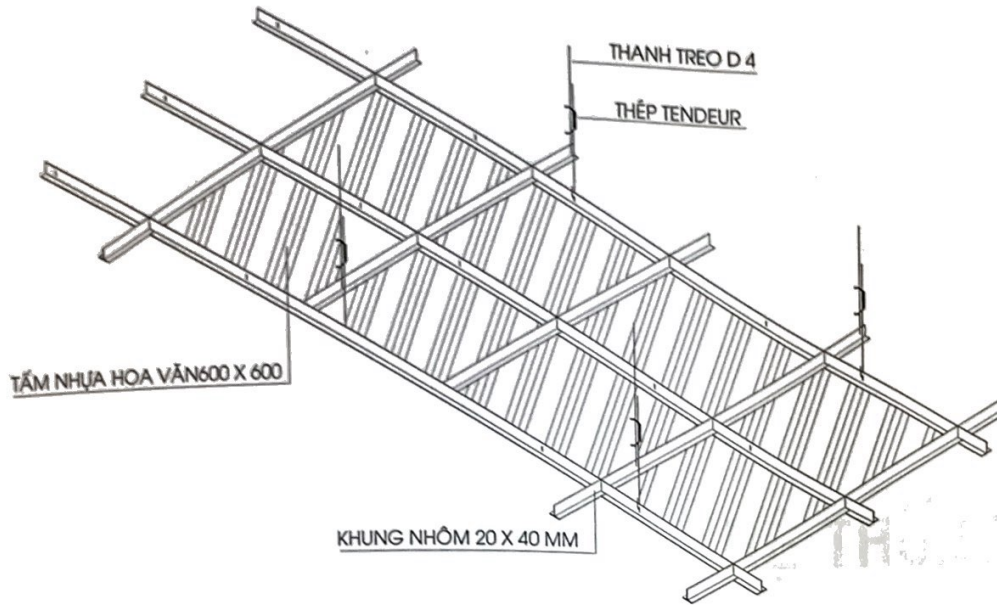
MẶT BẰNG TRẦN KHU WC TẦNG 3. TL: 1/50

CÔNG TY B.V.T.C
ĐÃ THĂM TRA
 Theo yêu cầu thẩm tra số:
 Ngày: tháng năm

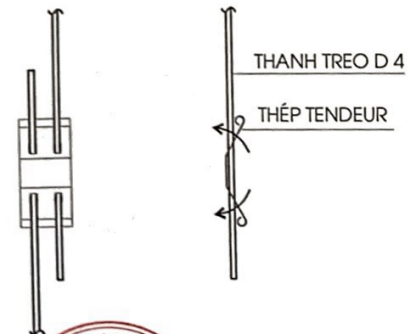
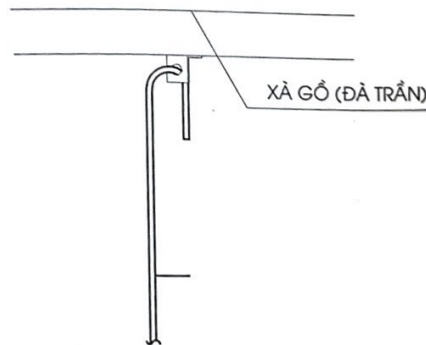
* KÝ HIỆU:

 TRẦN BƯỚC HIỆN TRẠNG
 TRẦN TẦM NHÀ HOA VÂN TẦM THẢ 600X600

CHỖ ĐÁNH TIẾ TRƯỜNG TRUNG HỌC PHỔ THÔNG TÔN ĐỨC THẮNG TÒN ĐỨC THẮNG		ĐƠN VỊ TƯ VẤN THIẾT KẾ: CÔNG TY TNHH TƯ VẤN VÀ XÂY DỰNG HỒNG THỊNH PHÁT ĐC: 17/30C LÊ ĐÌNH CHINH, P. HÒA LỘ - TP. HCM TEL/FAX: 0282 710257	
CHỦ ĐẦU TƯ: HÔNG THỊNH PHÁT SỐ QUÂN QUẢN LÝ: SỐ CHỨA KHU VỆ SINH NHÀ HỌC ĐỘ MỨC 03 TẦNG		CÔNG TY: B.V.T.C SỐ QUÂN QUẢN LÝ: SỐ QUÂN QUẢN LÝ: SỐ QUÂN QUẢN LÝ:	
TÊN BẢN VẼ: MẶT BẰNG TRẦN CẢI TẠO		B.V.T.C BẢN VẼ SỐ: KT-07/07	



CHI TIẾT TRẦN NHỰA TẤM THẢ 600X600



CÔNG TY TNHH ĐT & XD AN LỘC TIẾN
ĐÃ THẨM TRA
Theo văn bản thẩm tra số:.....
Ngày.....tháng.....năm.....
Chữ và chữ ký của:.....

CHỦ ĐẦU TƯ: TRƯỜNG TRUNG HỌC PHỔ THÔNG TÔN ĐỨC THẮNG TRƯỜNG TRUNG HỌC PHỔ THÔNG TÔN ĐỨC THẮNG, S. A KRÊL, TỈNH GIA LAI	ĐƠN VỊ TƯ VẤN THIẾT KẾ: CÔNG TY TNHH TƯ VẤN VÀ XÂY DỰNG HỒNG THỊNH PHÁT ĐC: 17/000 LÊ BÌNH CHINH - P. HÒA LƯU - TP. LÊ KHUÊ TEL/FAX : 0935.710.587	KS : VŨ QUANG THẠM KTS : VŨ HẠNH NGUYỄN KTS : VŨ TẤN TÀI KTS : VŨ HẠNH NGUYỄN KS : VŨ QUANG THẠM	TÊN BẢN VẼ: CHI TIẾT TRẦN	B.V.T.C TỶ LỆ 1/100 HOÀN THÀNH THÁNG 07/2025	BẢN VẼ SỐ KT:07/07
		HẠNG MỤC: SỬA CHỮA KHU VỆ SINH NHÀ HỌC BỘ MÔN 03 TẦNG	QLKT	TÊN VÀ CHỨC VỤ CỦA CHỦ THÌ THIẾT KẾ THỰC HIỆN:	TỶ LỆ 1/100 HOÀN THÀNH THÁNG 07/2025

HỆ THỐNG NƯỚC



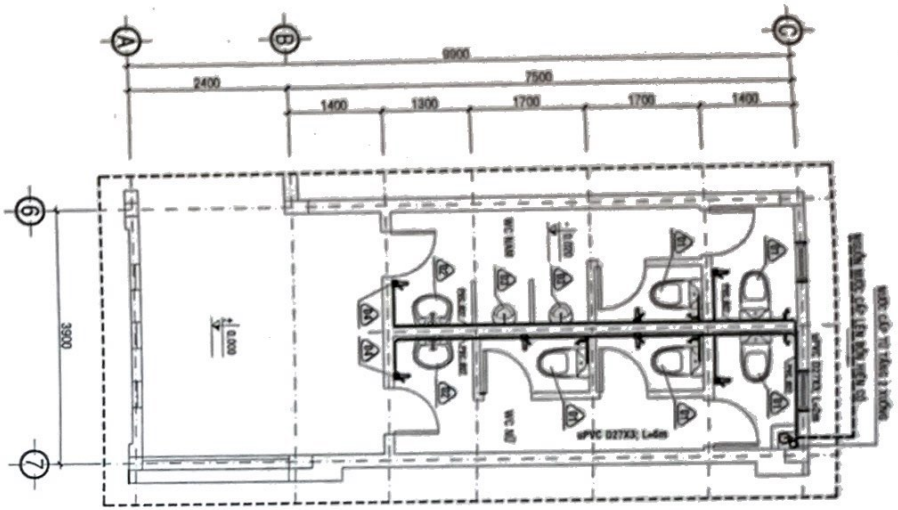
CÔNG TY TNHH DT & XD AN LỘC TIỀN

ĐÃ THĂM TRA

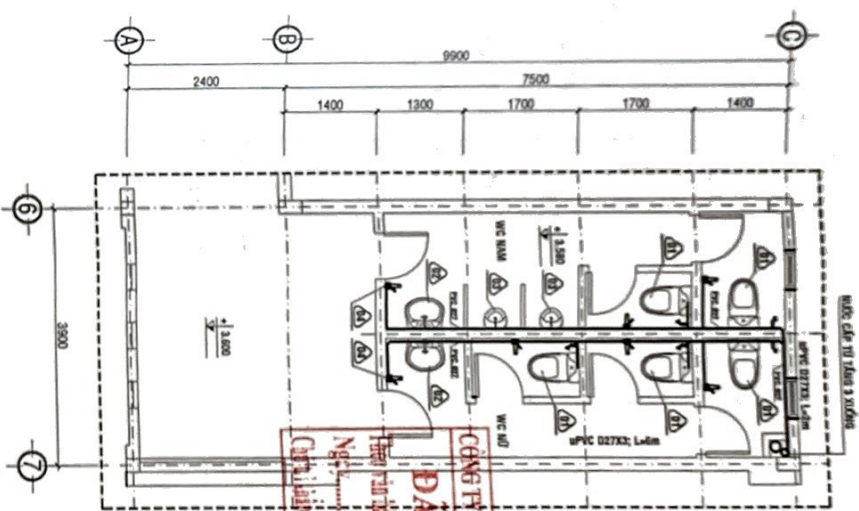
Theo yêu cầu kiểm tra số.....

Ngày.....tháng.....năm.....

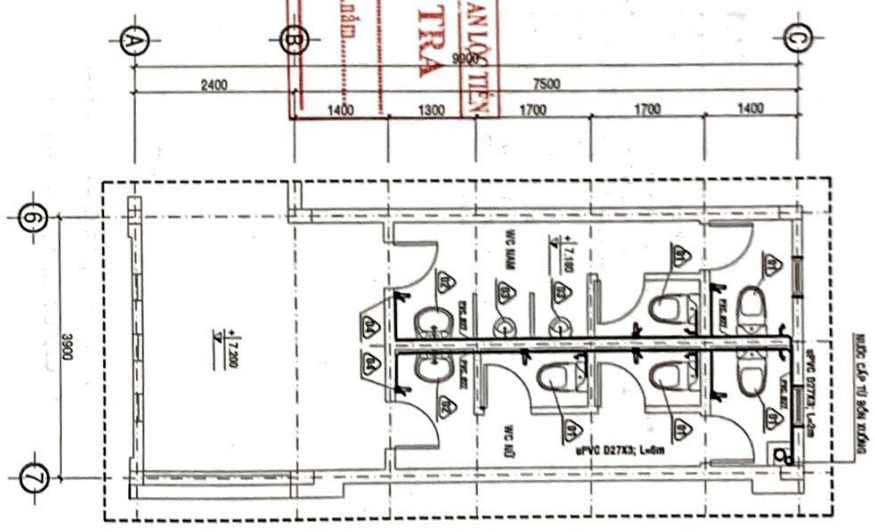
Chữ kí.....



MẶT BẰNG CẤP NƯỚC KHU WC TẦNG 1: TỶ LỆ 1/50



MẶT BẰNG CẤP NƯỚC KHU WC TẦNG 2: TỶ LỆ 1/50



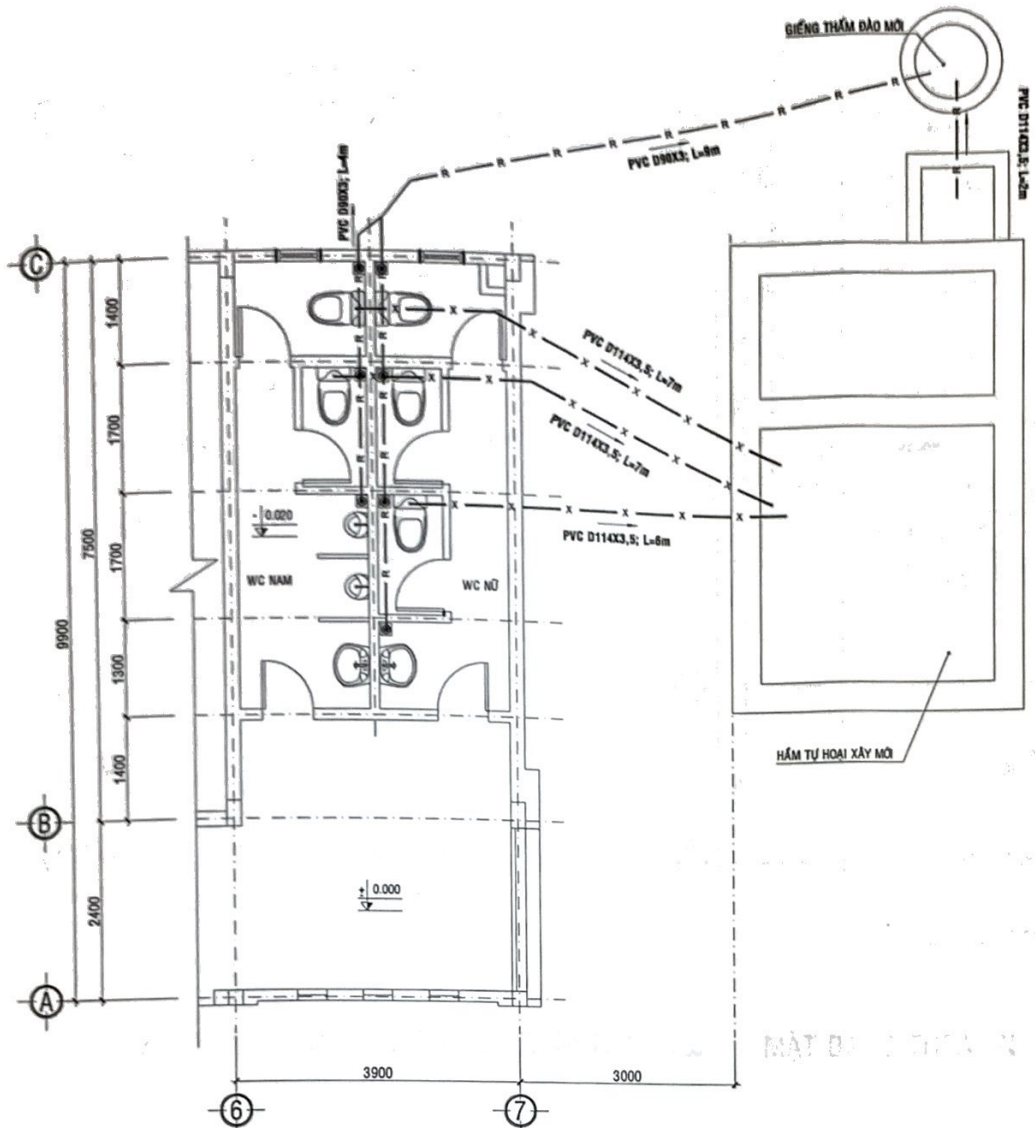
MẶT BẰNG CẤP NƯỚC KHU WC TẦNG 3: TỶ LỆ 1/50

CÔNG TY TNHH BT & XD AN LỘC TIỀN
ĐÃ THĂM TRA
 Thực tế trên bản vẽ là đúng.
 Ngày: tháng năm
 Chủ tịch:

* KÝ HIỆU:

----- Ông cấp nước hiện có
 _____ Ông cấp nước làm mới

CHỈ DẪN	TRƯỜNG TRƯỜNG TRUNG HỌC KỲ THÔNG TỈNH BỨC THÀNH	ĐƠN VỊ TƯ VẤN THIẾT KẾ CÔNG TY TNHH TƯ VẤN VÀ XÂY DỰNG HỒNG THỊNH PHÁT	TÊN DỰ ÁN S.N. N. 580194409 - C.T.A CÔNG TI TÊN DỰ ÁN VÀ NỘI DUNG	TÊN BẢN VẼ: MẶT BẰNG CẤP NƯỚC	B.V.T.C TỶ LỆ 1/50	SỐ VẼ SỐ N:01 07
HẠNG MỨC	SỬA CHỮA KHU VẾ SINH NHÀ HỌC BỒ MÔN CỬ TẦNG					
CHỖ ĐẤU TRÚC	TRƯỜNG TRƯỜNG TRUNG HỌC KỲ THÔNG TỈNH BỨC THÀNH	ĐƠN VỊ TƯ VẤN THIẾT KẾ CÔNG TY TNHH TƯ VẤN VÀ XÂY DỰNG HỒNG THỊNH PHÁT	TÊN DỰ ÁN S.N. N. 580194409 - C.T.A CÔNG TI TÊN DỰ ÁN VÀ NỘI DUNG	TÊN BẢN VẼ: MẶT BẰNG CẤP NƯỚC	B.V.T.C TỶ LỆ 1/50	SỐ VẼ SỐ N:01 07
CHỖ ĐẤU TRÚC	TRƯỜNG TRƯỜNG TRUNG HỌC KỲ THÔNG TỈNH BỨC THÀNH	ĐƠN VỊ TƯ VẤN THIẾT KẾ CÔNG TY TNHH TƯ VẤN VÀ XÂY DỰNG HỒNG THỊNH PHÁT	TÊN DỰ ÁN S.N. N. 580194409 - C.T.A CÔNG TI TÊN DỰ ÁN VÀ NỘI DUNG	TÊN BẢN VẼ: MẶT BẰNG CẤP NƯỚC	B.V.T.C TỶ LỆ 1/50	SỐ VẼ SỐ N:01 07



GHI CHÚ :

- TOÀN BỘ HỆ THỐNG CẤP, THOÁT NƯỚC DÙNG ỨNG ống NHỰA PVC DÂY 3 LY, 3,5 LY
- TOÀN BỘ HỆ THỐNG ống ĐÚNG ĐI TRONG HỘP KỸ THUẬT
- TOÀN BỘ HỆ THỐNG ống NHÁNH ĐI NGẤM TRONG TƯỜNG VÀ TRONG NỀN
- ống THOÁT CHO XI Ø114, RA ống ĐÚNG Ø114 THU RA BỂ TỰ HOẠI
- ống THOÁT CHO LAVABO, PHỄU THU Ø60, RA ống ĐÚNG Ø90, THU RA HỐ GA
- TẠI MỖI KHU VỆ SINH ĐẶT 1 TÊ Ø90, 1 TÊ Ø114 KIỂM TRA THÔNG TẮC
- CÁC MIỆNG THÔNG TẮC ĐẶT BẰNG CỐT VỚI MẶT SÀN HOÀN THIỆN
- ĐƯỜNG KÍNH DANH NGHĨA ống - CHIỀU DÀI TUYẾN ống.
- TUYẾN ống CẤP NƯỚC LẠNH TRỰC GEN CHÍNH LÀ ống PVC
- TOÀN BỘ HỆ THỐNG CẤP, THOÁT NƯỚC DÙNG ống NHỰA PVC
- KHI THI CÔNG XEM ĐỒNG THỜI CÁC BẢN VẼ

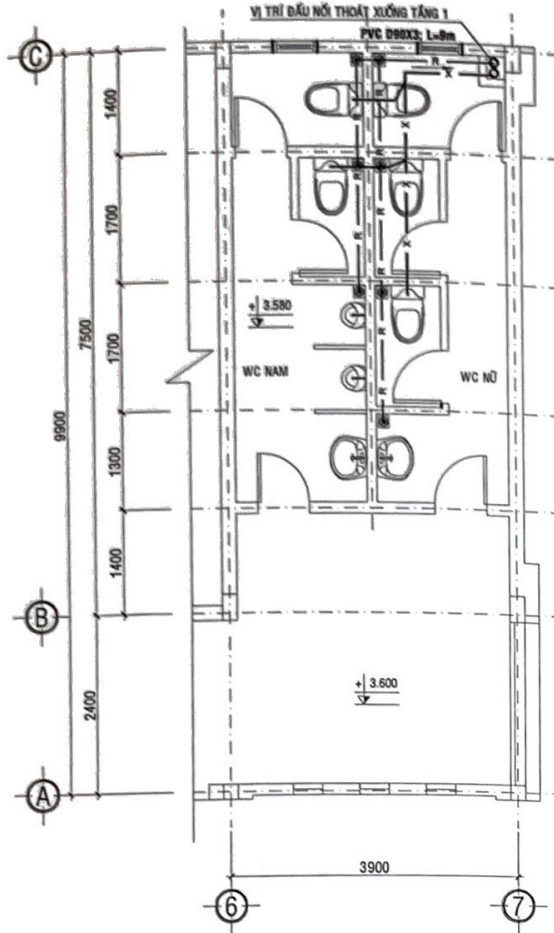
CÔNG TY TNHH ĐT & XD AN LỘC TIẾN
ĐÃ THẨM TRA
 Theo văn bản thẩm tra số:.....
 Ngày.....tháng.....năm.....
 Chủ trì thẩm tra:.....

***KÝ HIỆU:**

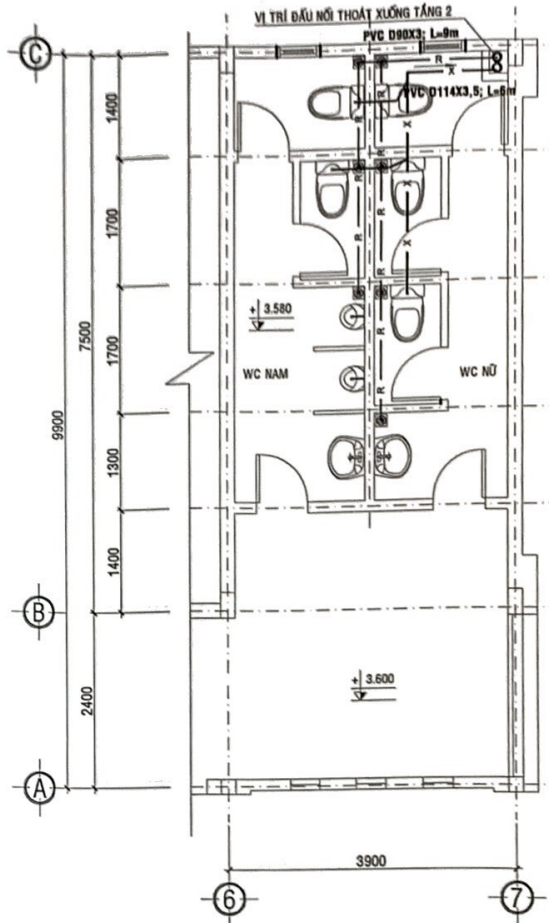
- x — x — ống THOÁT XÍ LÂM MỚI
- R — R — ống THOÁT THẢI LÂM MỚI

MẶT BẰNG THOÁT NƯỚC KHU WC TẦNG 1; TỶ LỆ: 1/50

CHỦ ĐẦU TƯ: TRƯỜNG TRUNG HỌC PHỔ THÔNG TÔN ĐỨC THẮNG TRƯỜNG TRUNG HỌC PHỔ THÔNG TÔN ĐỨC THẮNG, KH. M. RAEL, TỈNH GIA LAI HAMB MỤC SỬA CHỮA KHU VỆ SINH NHÀ HỌC BỘ MÔN 03 TẦNG	ĐƠN VỊ TƯ VẤN THIẾT KẾ: CÔNG TY TNHH TƯ VẤN VÀ XÂY DỰNG HỒNG THỊNH PHÁT ĐC: 17/00C LÊ ĐÌNH CHINH - P. HOA LƯU - TP. PLEIKU TEL/FAX : 0935.710.587	KS: VŨ QUANG THOẠI KTS: VŨ HẠNH NGUYỄN KTS: VŨ TẤN TÀI KTS: VŨ HẠNH NGUYỄN KS: VŨ QUANG THOẠI	TÊN BẢN VẼ: MẶT BẰNG THOÁT NƯỚC TẦNG 1	B.V.T.C TỶ LỆ: 1/100 HOÀN THÀNH: THÁNG 07/2025	BẢN VẼ SỐ N:02 07
		S.D.N: 5901194409 - C.T.T.	KS: VŨ QUANG THOẠI KTS: VŨ HẠNH NGUYỄN KTS: VŨ TẤN TÀI KTS: VŨ HẠNH NGUYỄN KS: VŨ QUANG THOẠI	TỶ LỆ: 1/100 HOÀN THÀNH: THÁNG 07/2025	BẢN VẼ SỐ N:02 07



MẶT BẰNG THOÁT NƯỚC KHU WC TẦNG 2; TỶ LỆ: 1:50



MẶT BẰNG THOÁT NƯỚC KHU WC TẦNG 3; TỶ LỆ: 1:50

GHI CHÚ :

- * TOÀN BỘ HỆ THỐNG CẤP, THOÁT NƯỚC DÙNG ỨNG NHỰA PVC DÂY 3 LY, 3,5 LY
- * TOÀN BỘ HỆ THỐNG ỨNG DỨNG ĐI TRONG HỘP KỸ THUẬT
- * TOÀN BỘ HỆ THỐNG ỨNG NHÁNH ĐI NGẤM TRONG TƯỜNG VÀ TRONG NÉN
- * ỨNG THOÁT CHO XI Ø114, RA ỨNG ĐỨNG Ø114 THU RA BỂ TỰ HOẠI
- * ỨNG THOÁT CHO LAVABÔ, PHỄU THU Ø60, RA ỨNG ĐỨNG Ø90, THU RA HỒ GA
- * TẠI MỖI KHU VỆ SINH ĐẶT 1 TÊ Ø90, 1 TÊ Ø114 KIỂM TRA THÔNG TẮC
- * CÁC MIỆNG THÔNG TẮC ĐẶT BẰNG CỐT VỚI MẶT SÀN HOÀN THIỆN
- * ĐƯỜNG KÍNH DANH NGHĨA ỨNG - CHIỀU DÀI TUYẾN ỨNG.
- * TUYẾN ỨNG CẤP NƯỚC LẠNH TRỰC GEM CHÍNH LÀ ỨNG PVC
- * TOÀN BỘ HỆ THỐNG CẤP, THOÁT NƯỚC DÙNG ỨNG NHỰA PVC
- * KHI THI CÔNG XEM ĐỒNG THỜI CÁC BẢN VẼ

*** KÝ HIỆU:**

- x — x — ỨNG THOÁT XÍ LÂM MỚI
- r — r — ỨNG THOÁT THẢI LÂM MỚI

CÔNG TY TNHH ĐT & XD AN LỘC TIỀN

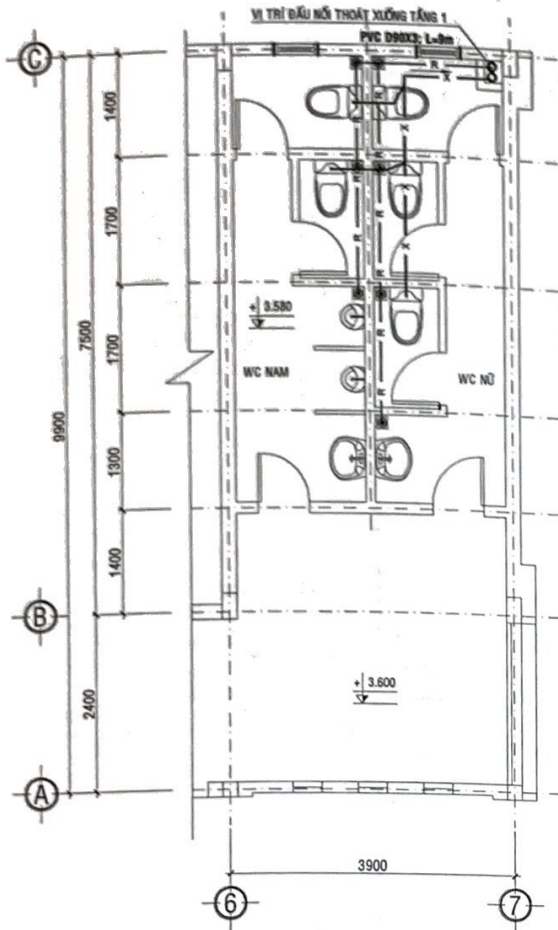
ĐÃ THẨM TRA

Theo văn bản thẩm tra số:.....

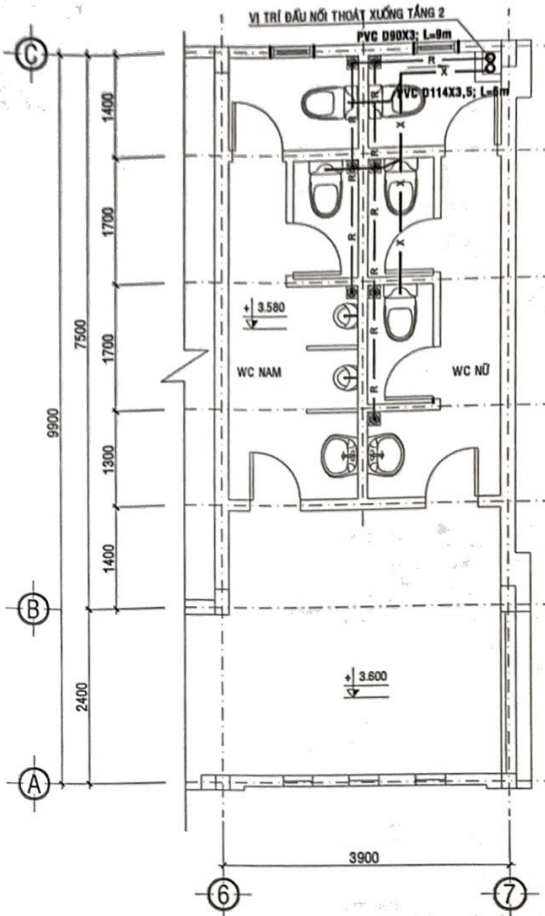
Ngày.....tháng.....năm.....

Chữ kí thẩm tra:.....

CHỦ ĐẦU TƯ: TRƯỜNG TRUNG HỌC PHỔ THÔNG TÔN ĐỨC THẮNG TÔN ĐỨC THẮNG SỐ 10/10, TỈNH GIA LAI	ĐƠN VỊ TƯ VẤN THIẾT KẾ: CÔNG TY TNHH TƯ VẤN VÀ XÂY DỰNG HỒNG THỊNH PHÁT ĐC: 17/20C LÊ ĐÌNH CHINH - P. HOA LƯU - TP. PLEIKU TEL/FAX: 0933.710.567	KS: VŨ QUANG THOẠI KTS: VŨ HẠNH NGUYỄN KTS: VŨ TẤN TÀI KTS: VŨ HẠNH NGUYỄN KS: VŨ QUANG THOẠI	TÊN BẢN VẼ: MẶT BẰNG THOÁT NƯỚC TẦNG 2+3	B.V.T.C TỶ LỆ: 1/100 HOÀN THÀNH: THÁNG 07/2025	BẢN VẼ SỐ N:03 07
		TRƯỞNG CÔNG TRÌNH: TRƯỞNG TRUNG HỌC PHỔ THÔNG TÔN ĐỨC THẮNG SỐ 10/10, TỈNH GIA LAI	CHỦ SỞ HỮU: SỬA CHỮA KHU VỆ SINH NHÀ HỌC BỘ MÔN 03 TẦNG	KS: VŨ QUANG THOẠI KTS: VŨ HẠNH NGUYỄN KTS: VŨ TẤN TÀI KTS: VŨ HẠNH NGUYỄN KS: VŨ QUANG THOẠI	TÊN BẢN VẼ: MẶT BẰNG THOÁT NƯỚC TẦNG 2+3



MẶT BẰNG THOÁT NƯỚC KHU WC TẦNG 2; TỶ LỆ: 1/50



MẶT BẰNG THOÁT NƯỚC KHU WC TẦNG 3; TỶ LỆ: 1/50

GHI CHÚ :

- TOÀN BỘ HỆ THỐNG CẤP, THOÁT NƯỚC DÙNG ỨNG NHỰA PVC DÂY 3 LY, 3,5 LY
- TOÀN BỘ HỆ THỐNG ỨNG ĐÚNG ĐI TRONG HỘP KỸ THUẬT
- TOÀN BỘ HỆ THỐNG ỨNG NHÁNH ĐI NGẤM TRONG TƯỜNG VÀ TRONG NÉN
- ỨNG THOÁT CHO XI Ø114, RA ỨNG ĐÚNG Ø114 THU RA BẾ TỰ HOẠI
- ỨNG THOÁT CHO LAVABO, PHỄU THU Ø60, RA ỨNG ĐÚNG Ø90, THU RA HỐ GA
- TẠI MỖI KHU VỆ SINH ĐẶT 1 TÊ Ø90, 1 TÊ Ø114 KIỂM TRA THÔNG TẮC
- CÁC MIỆNG THÔNG TẮC ĐẶT BẢNG CỐT VỚI MẶT SÀN HOÀN THIỆN
- ĐƯỜNG KÍNH DANH NGHĨA ỨNG - CHIỀU DÀI TUYẾN ỨNG.
- TUYẾN ỨNG CẤP NƯỚC LẠNH TRỰC GEN CHÍNH LÀ ỨNG PVC
- TOÀN BỘ HỆ THỐNG CẤP, THOÁT NƯỚC DÙNG ỨNG NHỰA PVC
- KHI THI CÔNG XEM ĐỒNG THỜI CÁC BẢN VẼ

*** KÝ HIỆU:**

- x — x — ỨNG THOÁT XÍ LẠM MỚI
- R — R — ỨNG THOÁT THẢI LẠM MỚI

CÔNG TY TNHH ĐT & XD AN LỘC TIẾN
ĐÃ THẨM TRA
 Theo văn bản thẩm tra số:.....
 Ngày.....tháng.....năm.....
 Chủ trì thẩm tra:.....

CHỦ ĐẦU TƯ: TRƯỜNG TRUNG HỌC PHỔ THÔNG TÔN ĐỨC THẮNG HANG MỤC: SỬA CHỮA KHU VỆ SINH NHÀ HỌC BỘ MÔN 03 TẦNG CÔNG TRÌNH: KRÉL, TỈNH GIA LAI		ĐƠN VỊ TƯ VẤN THIẾT KẾ: CÔNG TY TNHH TƯ VẤN VÀ XÂY DỰNG HỒNG THỊNH PHÁT ĐC: 17/00C LÊ ĐÌNH CHINH - P. HOA LƯU - TP. PLEIKU TEL/FAX: 0935.710.587		KS: VÕ QUANG THẠM KTS: VÕ HẠNH NGUYỄN KTS: VÕ TẤN TÀI KTS: VÕ HẠNH NGUYỄN KS: VÕ QUANG THẠM		TÊN BẢN VẼ: MẶT BẰNG THOÁT NƯỚC TẦNG 2+3		B.V.T.C TỶ LỆ: 1/100 HOÀN THÀNH: THÁNG 07/2025		BẢN VẼ SỐ N:03 07	
--	--	---	--	---	--	---	--	--	--	-------------------------	--

BẢNG THỐNG KÊ VẬT LIỆU

STT	TÊN VẬT TƯ - THIẾT BỊ	Q. CÁCH	S. LƯỢNG	Đ. VỊ
1	ỐNG NHỰA PVC DÂY 3,5 LY	Ø114	45	M
2	ỐNG NHỰA PVC DÂY 3 LY	Ø90	52	M
3	ỐNG NHỰA PVC DÂY 3 LY	Ø60	34	M
4	ỐNG NHỰA PVC DÂY 3 LY	Ø34	24	M
5	ỐNG NHỰA PVC DÂY 3 LY	Ø27	52	M
6	ỐNG NHỰA PVC DÂY 3 LY	Ø21	33	M
7	LỖI NHỰA PVC 135°	Ø114	18	CÁI
8	CÚT NHỰA PVC 90°	Ø114	18	CÁI
9	CÚT NHỰA PVC 90°	Ø90	24	CÁI
10	CÚT NHỰA PVC 90°	Ø60	16	CÁI
11	CÚT NHỰA PVC 90°	Ø34	24	CÁI
12	CÚT NHỰA PVC 90°	Ø27	32	CÁI
13	CÚT NHỰA PVC 90°	Ø21	32	CÁI
14	LỖI NHỰA PVC 135°	Ø90	12	CÁI
15	LỖI NHỰA PVC 135°	Ø60	06	CÁI
16	CHỮ Y PVC 135°	Ø114	16	CÁI
17	CHỮ Y PVC 135°	Ø90	24	CÁI
18	NỐI GIẢM	Ø90/Ø60	19	CÁI
19	NỐI GIẢM	Ø60/Ø34	17	CÁI
20	CHỮ Y PVC 135	Ø60	18	CÁI

STT	TÊN VẬT TƯ - THIẾT BỊ	Q. CÁCH	S. LƯỢNG	Đ. VỊ
21	TÊ PVC	114/90/90	12	CÁI
22	TÊ PVC	Ø60	09	CÁI
23	TÊ PVC	Ø34	18	CÁI
24	TÊ PVC	Ø27	24	CÁI
25	TÊ PVC	Ø21	19	CÁI
26	PHỄU THU NƯỚC SÀN INOX	Ø90	21	CÁI
27	ĐẦU NỐI GEN TRONG	Ø21	22	CÁI
28	CÓN GIẢM PVC	Ø34/ Ø27	24	CÁI
29	CÓN GIẢM PVC	Ø27/ Ø21	32	CÁI
30	BÊ XÍ BỆT LIỀN KHỐI		15	BỘ
31	VỎI XIT RỬA VỆ XINH		15	BỘ
32	LAVABÔ + GƯƠNG SOI		06	BỘ
33	ROMINÊ		07	BỘ
34	VỎI LAVABO		06	BỘ
35	NÚT BỊT ỐNG NHỰA	Ø114	12	CÁI
36	NÚT BỊT ỐNG NHỰA	Ø90	08	CÁI
37	CHẬU TIỂU NAM			

CÔNG TY TNHH ĐẦU TƯ VÀ XÂY DỰNG HỒNG THỊNH PHÁT
ĐÃ THẨM TRA
 Theo bản vẽ thẩm tra số:.....
 Ngày.....tháng.....năm.....
 Chủ trì thẩm tra:.....

GHI CHÚ :

- * TOÀN BỘ HỆ THỐNG CẤP, THOÁT NƯỚC DÙNG ỐNG NHỰA PVC DÂY 3 LY, 3,5 LY
- * TOÀN BỘ HỆ THỐNG ỐNG ĐỨNG ĐI TRONG HỘP KỸ THUẬT
- * TOÀN BỘ HỆ THỐNG ỐNG NHÁNH ĐI NGẤM TRONG TƯỜNG VÀ TRONG NỀN
- * ỐNG THOÁT CHO XI Ø114, RA ỐNG ĐỨNG Ø114 THU RA BỂ TỰ HOẠI
- * ỐNG THOÁT CHO LAVABÔ, PHỄU THU Ø60, RA ỐNG ĐỨNG Ø90, THU RA HỐ GA
- * TẠI MỖI KHU VỆ SINH ĐẶT 1 TÊ Ø90, 1 TÊ Ø114 KIỂM TRA THÔNG TẮC
- * CÁC MIỆNG THÔNG TẮC ĐẶT BẰNG CÚT VỚI MẶT SÀN HOÀN THIỆN
- * ĐƯỜNG KÍNH DANH NGHĨA ỐNG - CHIỀU DÀI TUYẾN ỐNG.
- * TUYẾN ỐNG CẤP NƯỚC LẠNH TRỰC GEN CHÍNH LÀ ỐNG PVC
- * TOÀN BỘ HỆ THỐNG CẤP, THOÁT NƯỚC DÙNG ỐNG NHỰA PVC
- * KHI THI CÔNG XEM ĐỒNG THỜI CÁC BẢN VẼ

CHỦ ĐẦU TƯ
**TRƯỜNG TH PHỔ THÔNG
 TÔN ĐỨC THẮNG**

ĐÀO TẠO TỈNH
TRƯỜNG THPT
TÔN ĐỨC THẮNG
 TRƯỜNG TRUNG HỌC PHỔ THÔNG TÔN ĐỨC THẮNG, XÃ IA KRÊL, TỈNH GIA LAI

HẠNG MỤC:

SỬA CHỮA KHU VỆ SINH NHÀ HỌC BỘ MÔN 03 TẦNG

ĐỊA ĐIỂM XÂY DỰNG:

XÃ IA KRÊL, TỈNH GIA LAI

CÔNG TY TNHH TƯ VẤN VÀ XÂY DỰNG HỒNG THỊNH PHÁT



M.S.D.N.: 590119449-C
 CÔNG TY TNHH TƯ VẤN VÀ XÂY DỰNG HỒNG THỊNH PHÁT
 ĐC: 17/30C LÊ ĐÌNH CHINH - P. HOÀ LƯƠNG - TP. PLEIKU
 TEL: FAX: 053 710 567
 KS: VŨ QUANG THOẠI

CHỦ TRÌ THIẾT KẾ
 KS: NGUYỄN VĂN HÙNG

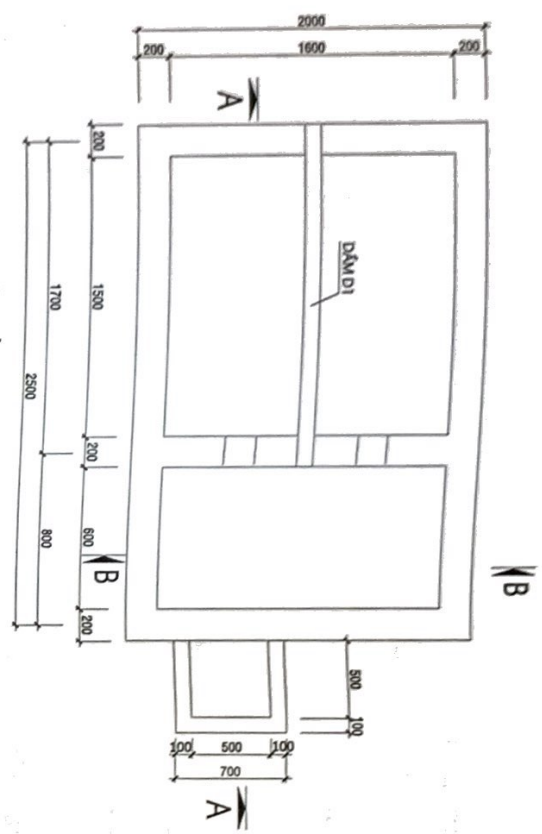
THIẾT KẾ THỂ HIỆN
 KS: NGUYỄN VĂN HÙNG

KIỂM TRA
 KS: HUỠNH CÔNG KHOANG

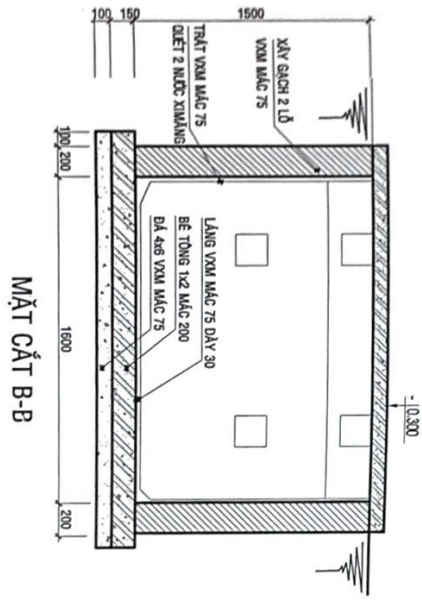
QLKT
 KS: VŨ QUANG THOẠI

TÊN BẢN VẼ
THỐNG KÊ VẬT LIỆU

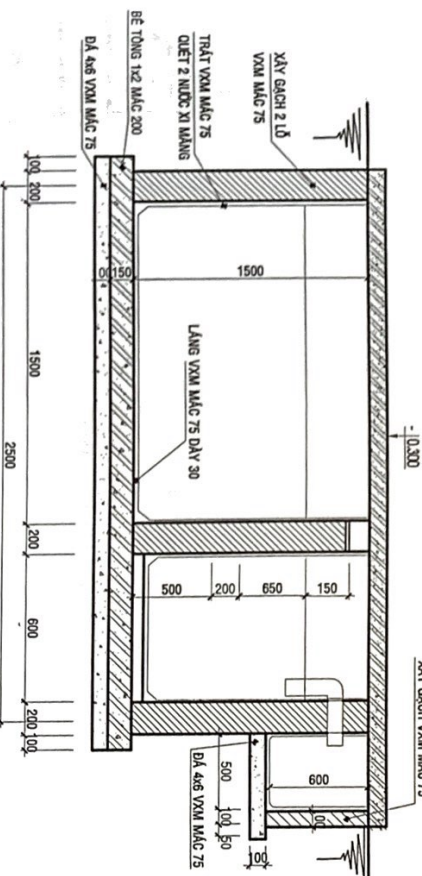
B.V.T.C BẢN VẼ SỐ
 TỶ LỆ 1/100 N.05
 H. THÁNG 04/2025 07



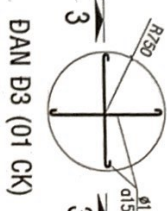
MẶT BẰNG HẦM TỰ HOẠI



MẶT CẮT B-B



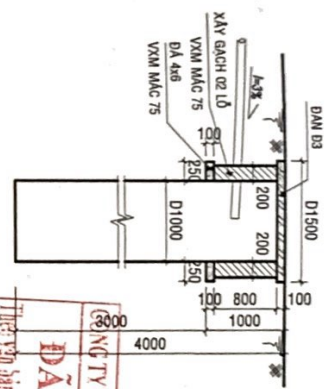
MẶT CẮT A-A



DẠM D3 (01 CK)



CẮT 3-3

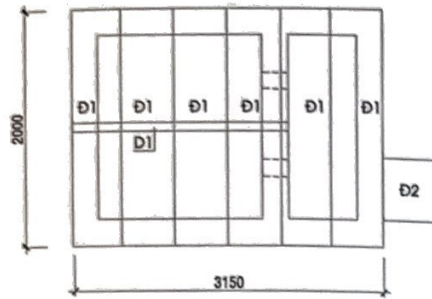


GIẾNG THÂM (01 CK)

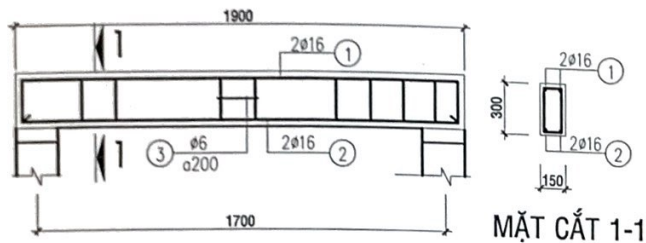
TRƯỜNG TH PHỔ THÔNG
TÔN ĐỨC THẮNG
TRƯỜNG HỌC PHỔ
THÔNG TÔN ĐỨC THẮNG,
KIA KHE, TỈNH GIA LAI



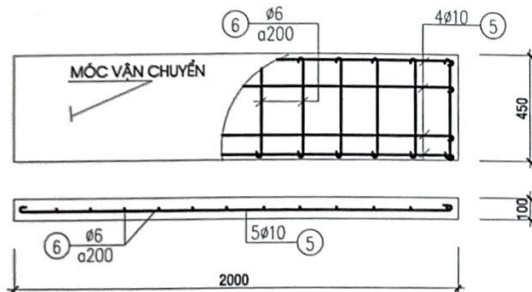
CHỦ TRÌ THIẾT KẾ	KS: NGUYỄN VĂN HÙNG
THIẾT KẾ THỂ HIỆN	KS: NGUYỄN VĂN HÙNG
Kiểm tra	KS: NGUYỄN CÔNG KHƯƠNG
QUẢN LÝ	KS: VŨ QUANG THOẠI
TÊN BẢN VẼ	CHI TIẾT HẦM TỰ HOẠI
B.V.T.C	BẢN VẼ SỐ
Tỷ lệ	1/100
H. THỜI GIAN	THÁNG 07/2025
	07



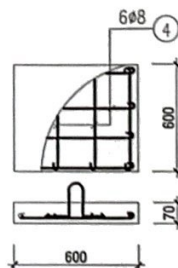
MẶT BẰNG ĐAN BTCT



ĐẪM D1 (01 CK)



ĐAN Đ1 (06 CK)



ĐAN Đ2 (01 CK)

BẢNG THỐNG KÊ CỐT THÉP

TÊN CK	SỐ TT	HÌNH DẠNG KÍCH THƯỚC	φ (MM)	CHIỀU DÀI (MM)	SỐ LG	TỔNG CỎ DÀI (M)	TRỌNG LƯỢNG (KG)
ĐAN Đ1 (06CK)	5	50-1960-50	φ10	2060	4 24	49.4	30.46
	6	50-485-50	φ6	585	11 66	38.6	8.57
ĐAN Đ2 (01CK)	4	50-560-50	φ6	660	8 8	5.3	1.18
ĐẪM D1 (01CK)	2	260-1850-260	φ16	2370	2 2	4.7	7.42
	3	1850-160-210	φ6	940	10 10	9.4	2.09
	1	1850-260-210	φ18	1850	2 2	3.7	7.39
ĐAN Đ3 (01CK)	1	50-18750-50	φ10	850	20 20	17.0	10.48

BẢNG THỐNG KÊ THÉP TỔNG

ĐƯỜNG KÍNH (MM)	φ6	φ10	φ16	φ18
CHIỀU DÀI (M)	53.33	66.35	4.70	3.70
TRỌNG LƯỢNG (KG)	11.84	40.94	7.42	7.39

CÔNG TY TNHH ĐT & XD AN LỘC THỊ
ĐÃ THẨM TRA
 Theo văn bản thẩm tra số:
 Ngày: tháng năm
 Chủ trì thẩm tra:

GHI CHÚ

- DÙNG B.T.ĐÁ 1*2 MÁC 200
- THÉP CT3 RA=2250 KG/CM2 T.TRON Ø <10
- THÉP CT5 RA=2800
- MÓNG XÂY ĐÁ HỌC VXM 75#

CHỦ ĐẦU TƯ
**TRƯỜNG TH PHỔ THÔNG
 TÔN ĐỨC THẮNG**



HÀNG MỤC:
 SỬA CHỮA KHU VỆ SINH
 NHÀ HỌC BỘ MÔN 03 TẦNG

ĐỊA ĐIỂM XÂY DỰNG:
 XÃ IA KRÊL, TỈNH GIA LAI

CÔNG TY TNHH TƯ VẤN VÀ XÂY DỰNG
HỒNG THỊNH PHÁT



CHỦ TRÌ THIẾT KẾ
 KS: NGUYỄN VĂN HÙNG

THIẾT KẾ THỂ HIỆN
 KS: NGUYỄN VĂN HÙNG

KIỂM TRA
 KS: HUỠNH CÔNG KHOANG

QUẢN LÝ
 KS: VÕ QUANG THOẠI

TÊN BẢN VẼ:
CHI TIẾT HẦM TỰ HOẠI

B.V.T.C	BẢN VẼ SỐ
TỶ LỆ 1/100	N.07
H. THÁNG 07/2025	07